

---

# 8/1 IZADSHAHR PROJECT

OWNER: MR. MOHAMMAD YARANDI پروژه ایزدشهر

TARH2TARH.COM

ARCHITECTURE COMPETITION PLATFORM



## فهرست

۲	طرح تو طرح
۳	کارفرما و منتور پروژه
۴	مشخصات پروژه و مسابقه
۷	آرشیفتکت وحید رهبری مندولکانی
۱۷	استودیو کالیبین
۲۶	HES OFFICE
۳۷	آرشیفتکت حسین میری
۴۴	KASRA-BI
۵۳	ARCHMAAN
۶۳	مات آفیس
۷۷	آرشیفتکت خدیجه کاکائی





TARH2TARH.COM

## پلتفرم طرح تو طرح

طرح تو طرح اولین پلتفرم جمع‌سپاری و مسابقات معماری در ایران است که فعالیت خود را از سال ۱۳۹۶ آغاز کرده است.

فعالیت مستمر این مجموعه و کسب تجارب کارآمد طی این سال‌ها منجر به عضویت بیش از ۱۳۶۰۰ دفتر معماری و آرشیوتکت در طرح تو طرح شده است.

هم‌چنین تاکنون ۱۵۲ پروژه طراحی معماری با کاربری‌های مختلف مسکونی، اداری، تجاری و ... در این پلتفرم به مسابقه گذاشته شده است.

پلتفرم طرح تو طرح همواره سعی بر این داشته، بستری فراهم آورد تا ارتباط میان کارفرمایان و معماران را میسر سازد.

از این رو کارفرمایان و سازندگان می‌توانند با برگزاری مسابقه بر اساس نیاز طراحی معماری برای پروژه خود میان معماران خلاق و مجرب از طرح‌های قابل اجرا با نگرش‌ها و ایده‌های متفاوت بهره‌مند شوند.

هم‌چنین برای معماران امکانی فراهم شده تا در فضایی حرفه‌ای و رقابتی، فرصت آشنایی با سازندگان بنام و فعال کشور را داشته باشند.

پلتفرم طرح تو طرح جهت مرتفع ساختن نیازهای مخاطبین خود، خدمات خود را در قالب‌های متفاوتی ارائه می‌دهد.

### مسابقات عمومی

در این مسابقات تمامی معمارانی که در سایت عضو هستند بدون محدودیت می‌توانند در مسابقه شرکت نمایند.

گفتنی است این دسته از مسابقات بیشترین تعداد طرح ارسالی را برای پروژه به همراه خواهد داشت.

### مسابقات محدود

در مسابقات محدود تنها معمارانی که واجد شرایط هستند می‌توانند شرکت کرده و رزومه خود را ارسال نمایند.

بر این اساس کارفرما رزومه‌های ارسالی را بررسی می‌کند و سپس مسابقه میان تعداد محدودی از معماران منتخب کارفرما برگزار خواهد شد.

شرایط شرکت در این مسابقات برای معماران، دستیابی به امتیازات لازمه در سایت طرح تو طرح و یا برنده شدن در یک مسابقه معماری معتبر خواهد بود.

### فراخوان پیشنهاد بهینه

این دسته از خدمات مختص به کارفرمایانی است که به هر دلیلی تمایلی به برگزاری مسابقه معماری ندارند.

بر این اساس طی فراخوانی از معماران درخواست خواهد شد تا نسبت به پروژه و موارد طراحی، رزومه، قیمت پیشنهادی و مدت زمان طراحی خود را ارسال نمایند. سپس کارفرما پس از بررسی موارد ارسالی، یک طراح یا تیم معماری را انتخاب کرده و میان طرفین قرارداد منعقد خواهد شد.

در مجموع چشم انداز پلتفرم طرح تو طرح این است که بتواند گام کوچکی در مسیر ارتقای معماری سطح کشور بردارد و با همراهی شما عزیزان بتواند در این راه مثمر ثمر واقع شود.

طراحی ساختمان مسکونی ساختمان ۸/۱ (ایزدشهر)  
8/1 IZADSHAHR RESIDENTIAL PROJECT

کارفرما پروژه مهندس محمد یارندی  
ARCHITECT **MOHAMMAD YARANDI**



منتور پروژه مهندس بابک یزدان  
ARCHITECT **BABAK YAZDAN**



## مشخصات پروژه و مسابقه

### موارد طراحی

- طراحی پلان
- طراحی نما

### توضیحات کلی پروژه

- ساختمان مسکونی با متراژ زمین ۴۲۲ مترمربع و زیربنای تقریبی ۲۳۰۰ مترمربع می‌باشد.
- وضع موجود پروژه در حال حاضر ساختمان کلنگی موجود در ملک است.
- رعایت ضوابط شهرداری و ضوابط آتش‌نشانی الزامی است.
- با توجه به موقعیت ساختمان در منطقه ایزدشهر به احتمال زیاد بهره بردار نهایی بصورت خوش نشینی از آپارتمان ها استفاده میکند.
- توجه به اجرایی بودن طرح ارائه شده حائز اهمیت است.
- طراحی نما و پلان‌ها می‌بایست با هم هماهنگ باشد.
- تمامی درختان موجود در برملک (گذر) قابلیت قابلیت جا به جایی دارند.
- تعداد طبقات بصورت ۱ طبقه زیرزمین، همکف و ۵ طبقه مسکونی روی همکف .

### سبک طراحی

- مدرن

### نوع سازه

- فلزی

### نوع سازه سقف

- عرشه فولادی

### سیستم سرمایش و گرمایش

- داکت اسپلیت و پکیج

### سطح اشغال و کاربری مجاز طبقه زیرزمین ۱-

- سطح اشغال طبقه زیرزمین ۱۰۰ درصد زمین می‌باشد.
- جانمایی پارکینگ، انبار و سرایداری

### کد مجاز همکف و کد صفر- صفر در سایت پلان

- کد ارتفاعی کف طبقه همکف حداکثر میتواند ۱۲۰ سانتی متر بالاتر از کد صفر در نظر گرفته شود.

### سطح اشغال و کاربری مجاز طبقه همکف

- سطح اشغال طبقه همکف حداقل ۳۳۸ مترمربع و حداکثر ۱۰۰ درصد زمین می‌باشد.
- جانمایی حداقل ۱۵ مترمربع لابی و پارکینگ

### تعداد طبقات روی همکف و کاربری آن

- ۵ طبقه مسکونی سه واحدی
- طبقات اول تا پنجم هر طبقه ۳۰۰ مترمربع
- طبقات مسکونی به صورت تیپ طراحی شود.

### مشخصات واحد مسکونی

- جانمایی واحدها به صورت دو واحد با مساحت حدودی ۹۰ تا ۱۰۰ متری در شمال و یک واحد با مساحت حدودی ۶۰ متری در جنوب
- واحدها دارای حداکثر نورگیری طبیعی
- طراحی آشپزخانه با نورگیری درجه ۲ از سالن مجاز است.
- طراحی آشپزخانه بصورت حداقلی و کاربردی باشد.
- سالن ترجیحا هندسی و بدون شکست در نظر گرفته شود.
- واحد های بزرگتر لزوما دو خواب، اتاق خواب ها دارای سرویس
- با توجه به استفاده از آپارتمان ها بصورت خوش نشینی، جانمایی تراس های بزرگ و قابل چیدمان برای استفاده از مواردی مثل باربیکیو و یا حتی جکوزی با حداقل متراژ ۱۰ درصد هر واحد ایده آل کارفرما می باشد.

### تعداد پارکینگ

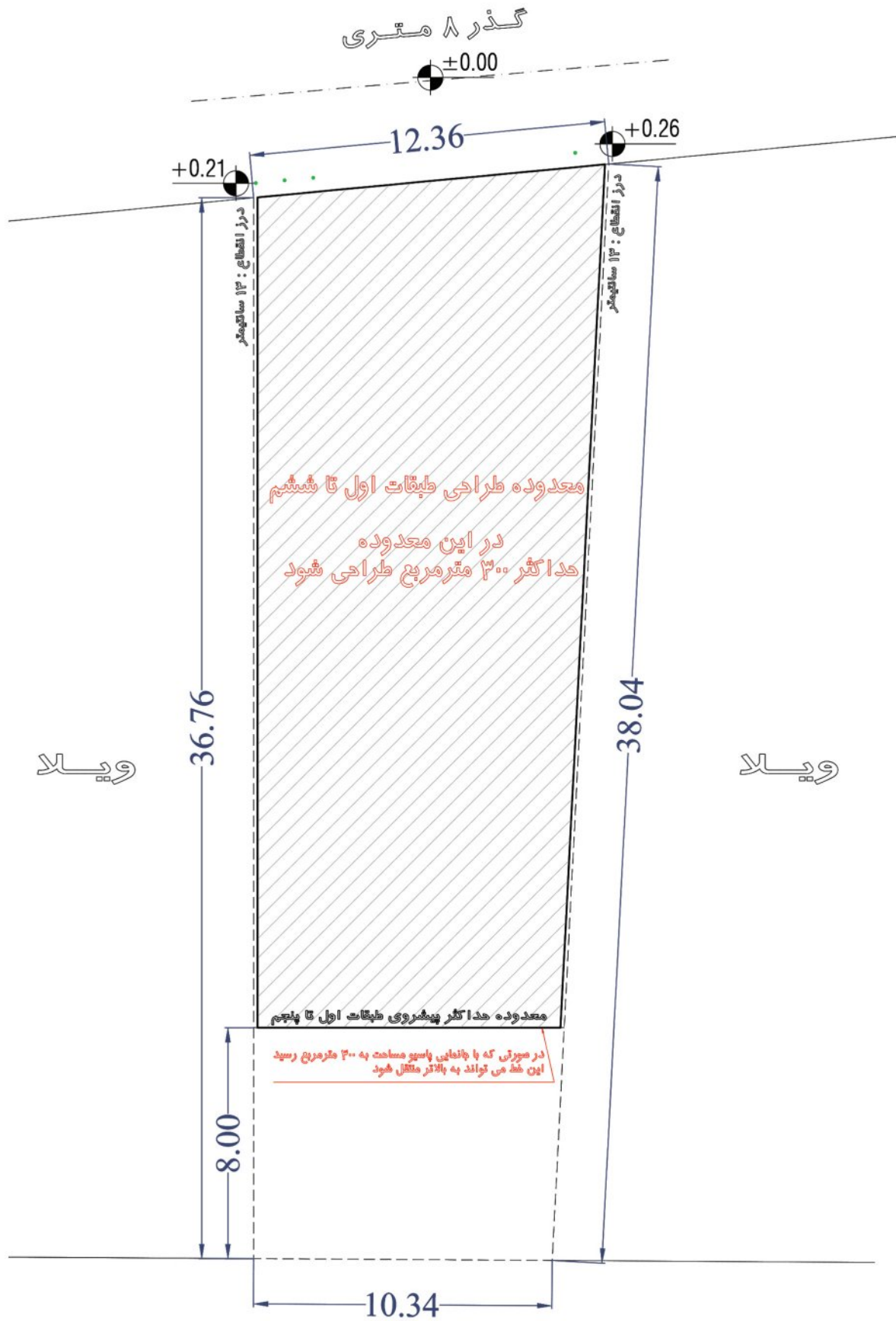
- تامین حداقل ۱۲ واحد پارکینگ الزامی است ولی با توجه به تعداد واحد های مسکونی طرح هایی که تعداد ۱۵ واحد پارکینگ تعبیه کرده باشند دارای امتیاز ویژه ای می باشند.
- ضوابط پارکینگ در قسمت فایل های راهنما مطالعه شود.

### ضوابط راهپله و آسانسور

- یک باکس راهپله (با رعایت ضوابط آتش نشانی)
- یک دستگاه آسانسور با ابعاد حداقل ۱۷۰\*۲۷۰
- آسانسور حتما تا بام ادامه پیدا کند.
- راهپله مطابق با مبحث ۳ مقررات ملی و صرفا به صورت دو بازو (رفت و برگشتی) طراحی شود.
- لابی آسانسور در کلیه طبقات از راهپله جدا باشد.
- دودبند

### طراحی نما

- طراحی نما به سبک مدرن
- طراحی پنجره ها در نما بصورت قدی و با حداکثر نورگیری.
- استفاده از درختچه و فضای سبز در بالکن ها ایده آل کارفرما می باشد.
- ایجاد یک باغچه در قسمت ورودی
- نورپردازی نما به صلاحدید طراح است.
- متریال مورد استفاده: فلز، شیشه و سیمان و بتن اکسپوز و... به صلاح دید طراح





آرشیتکت وحید رهبری مندولکانی  
ARCHITECT **VAHID RAHBARI MANDOULKANI**









# 8/1 RESIDENTIAL

DESIGN PLAN

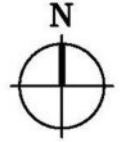


**LEVEL GF**  
FURNITURE PLAN



# 8/1 RESIDENTIAL

DESIGN PLAN



**LEVEL 1,3,5**  
FURNITURE PLAN



# 8/1 RESIDENTIAL

DESIGN PLAN



**LEVEL 2,4**  
FURNITURE PLAN



# 8/1 RESIDENTIAL

DESIGN PLAN

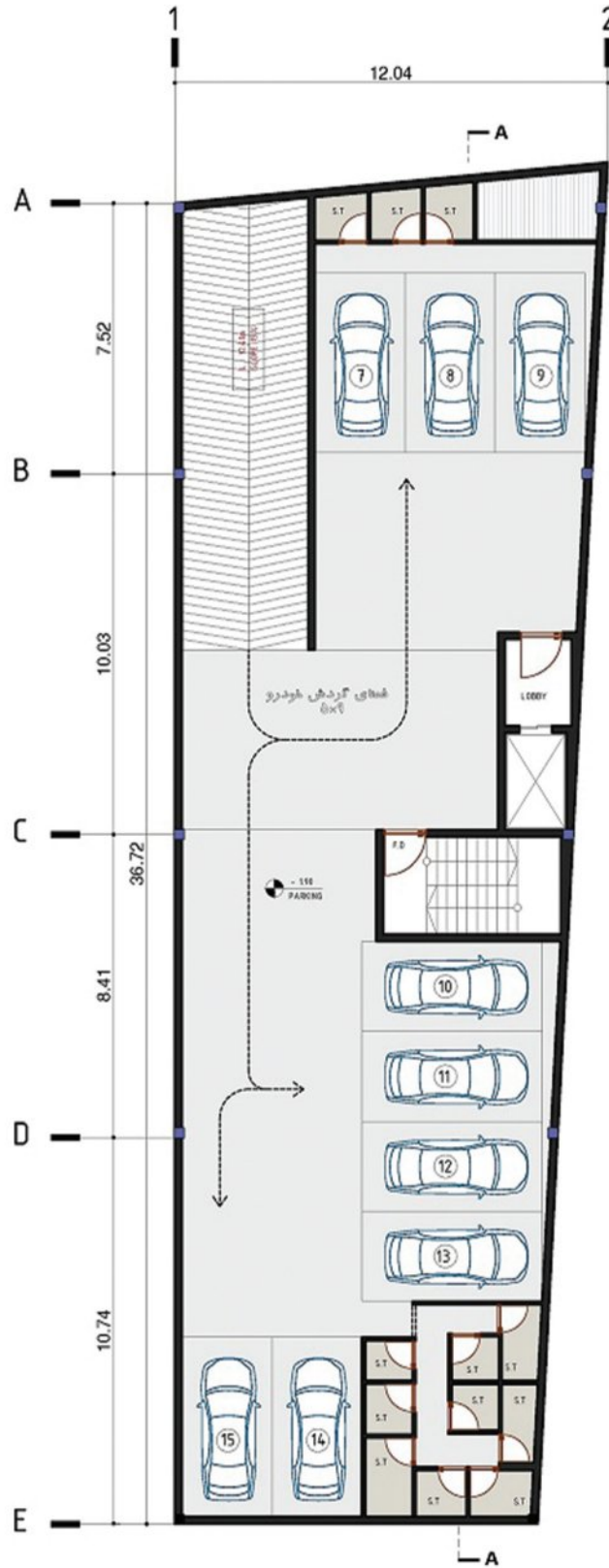
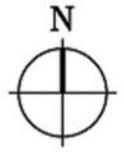


واحد جنوبی تک خوابه

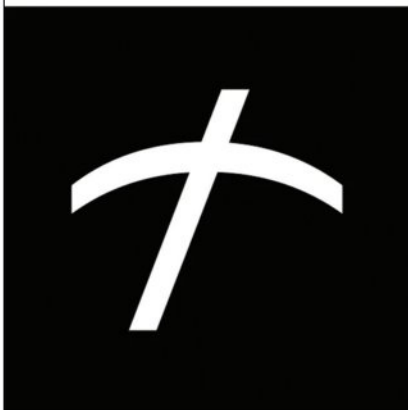
ALT SOUT UNIT  
FURNITURE PLAN

# 8/1 RESIDENTIAL

## DESIGN PLAN



**LEVEL -1**  
FURNITURE PLAN



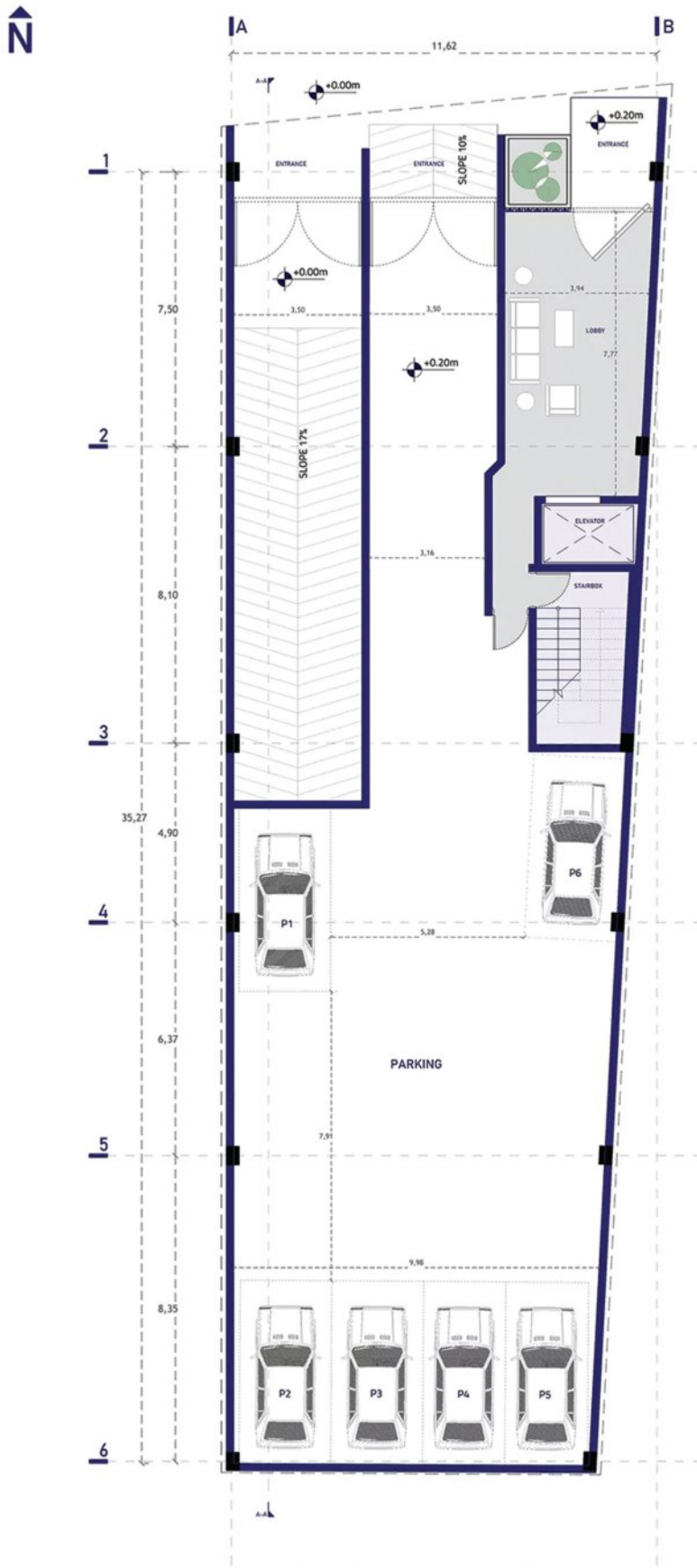
استوديو كاليبين  
**CALIBENE STUDIO**











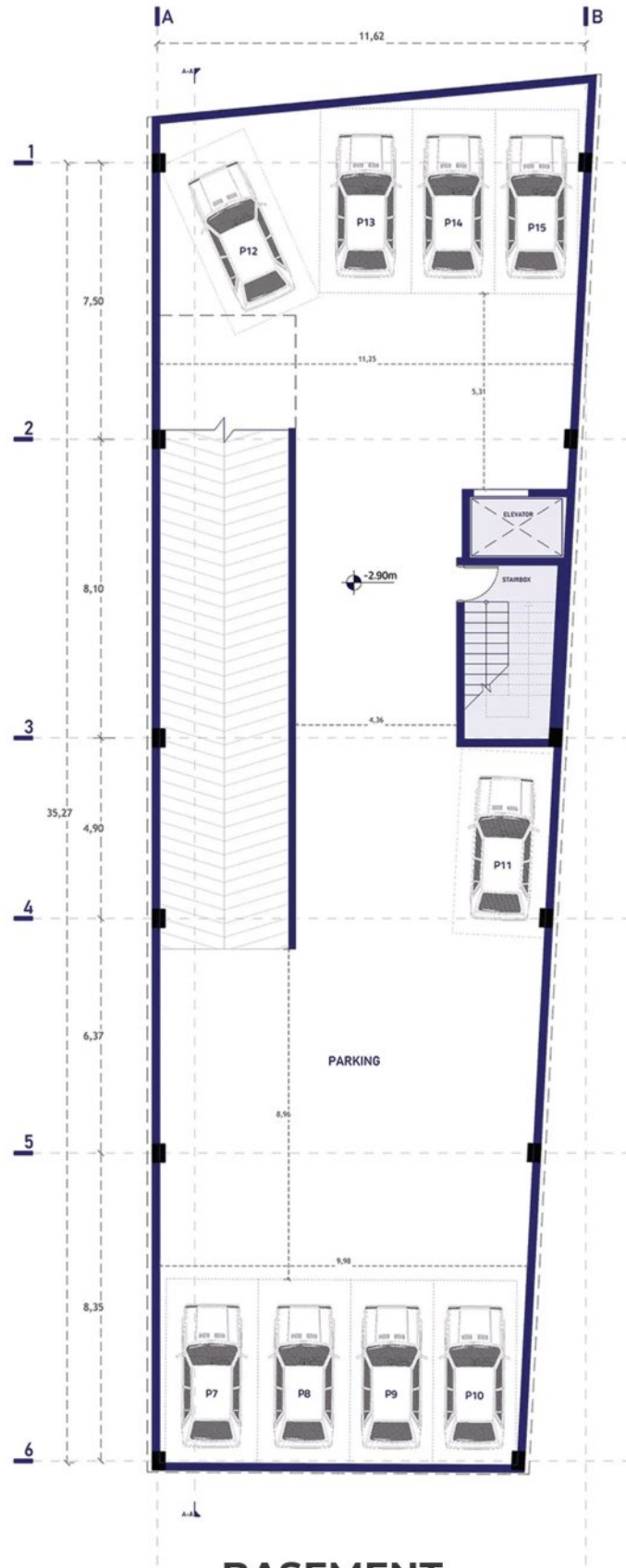
**GROUND FLOOR**



TYPICAL FLOOR



**TYPICAL FLOOR 2**



## BASEMENT



**HES OFFICE**







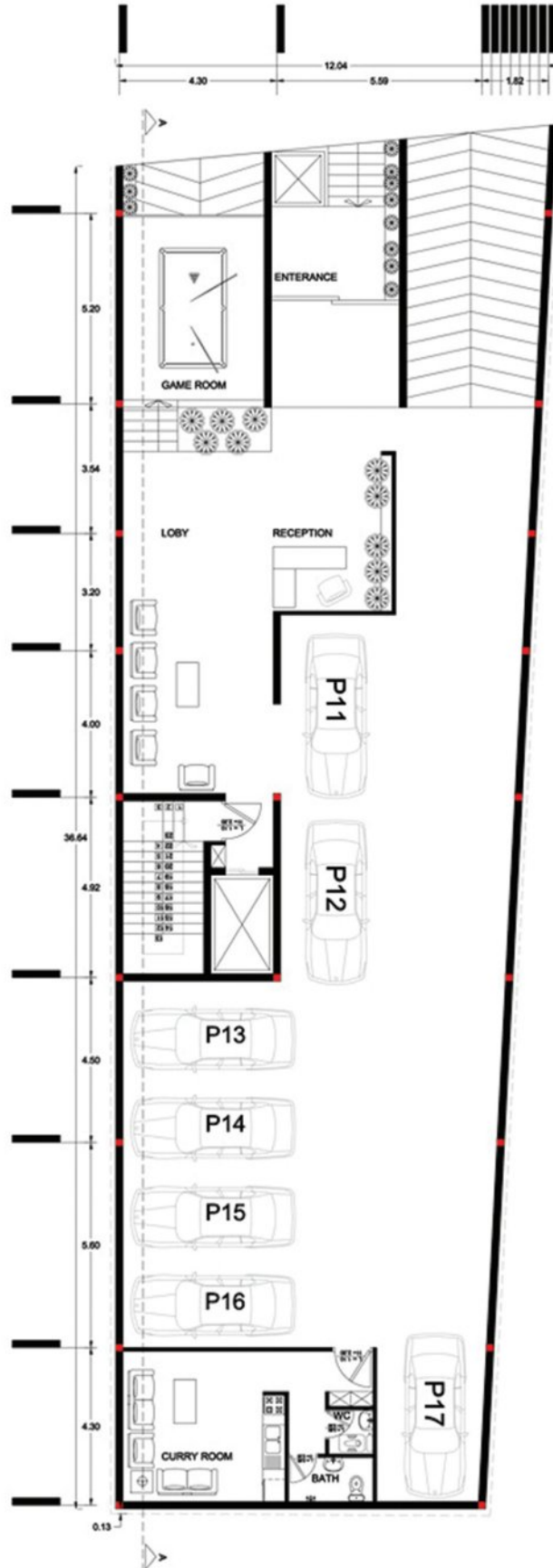






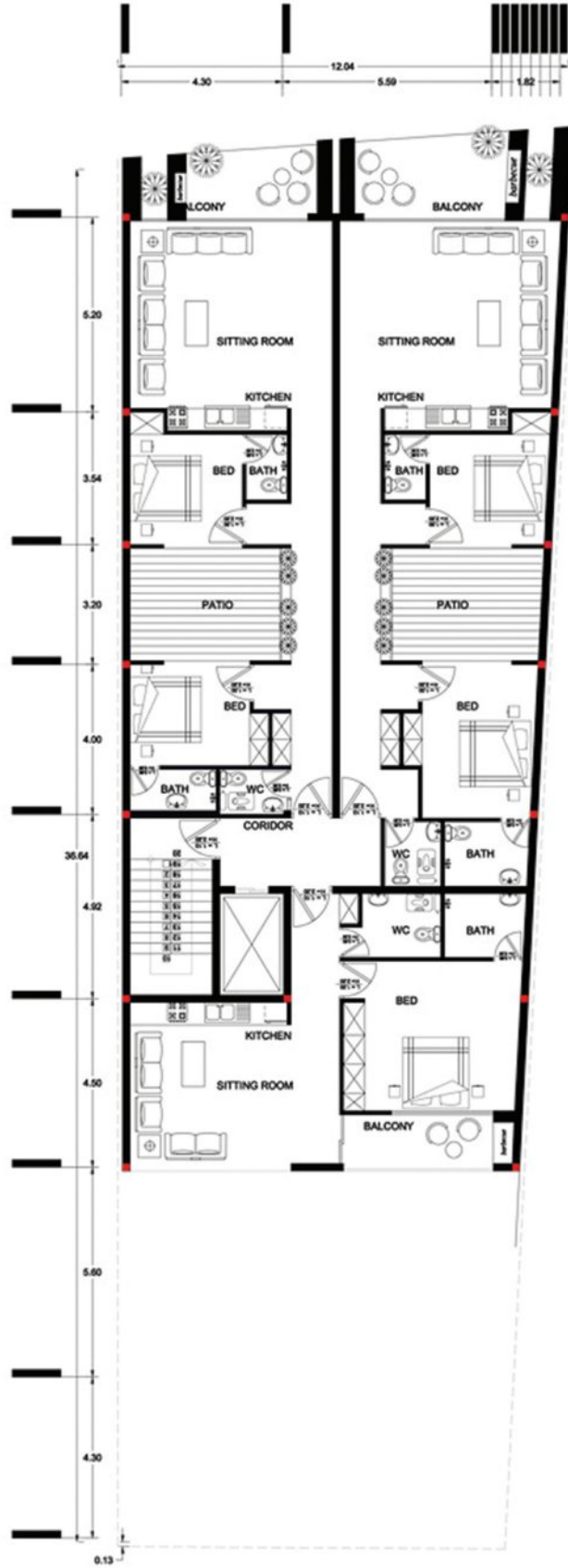
ALTERNATIVE 1

⊕ GROUND FLOOR

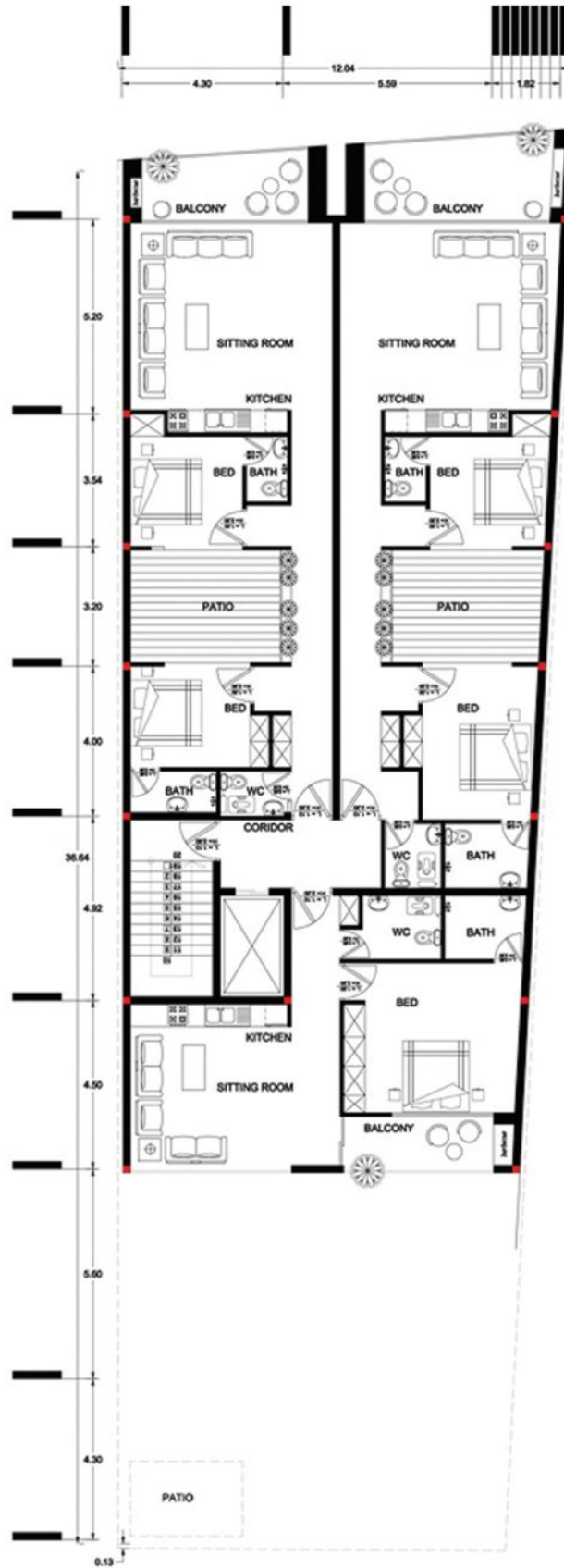


### ALTERNATIVE 2

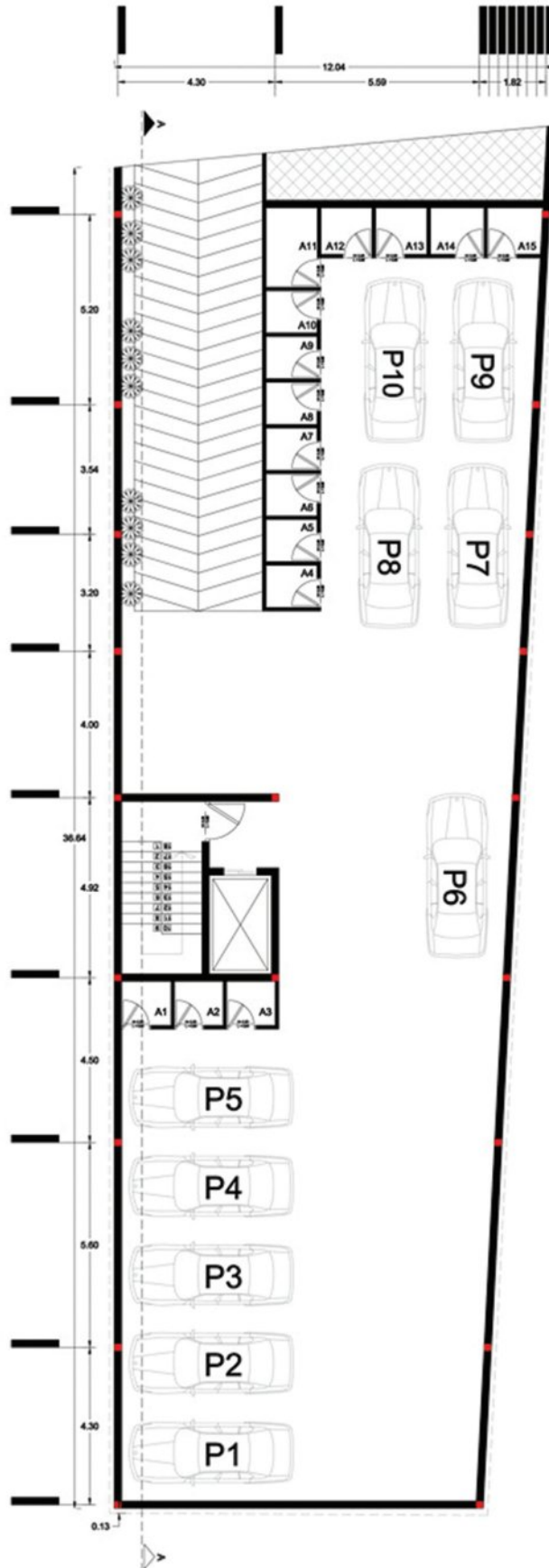
⊕ GROUND FLOOR



2 & 4 FLOOR



⊕ 1 & 3 & 5 FLOOR



⊕ BASMENT FLOOR -1

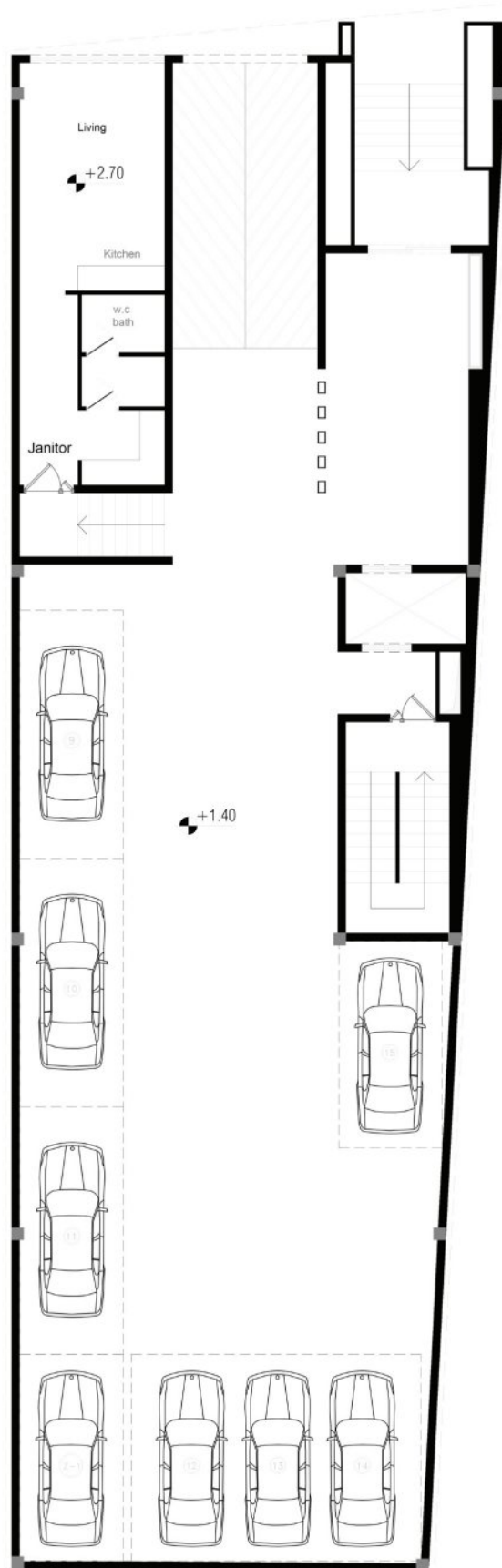


آرشیتکت حسین میری  
ARCHITECT **HOSSEIN MIRI**

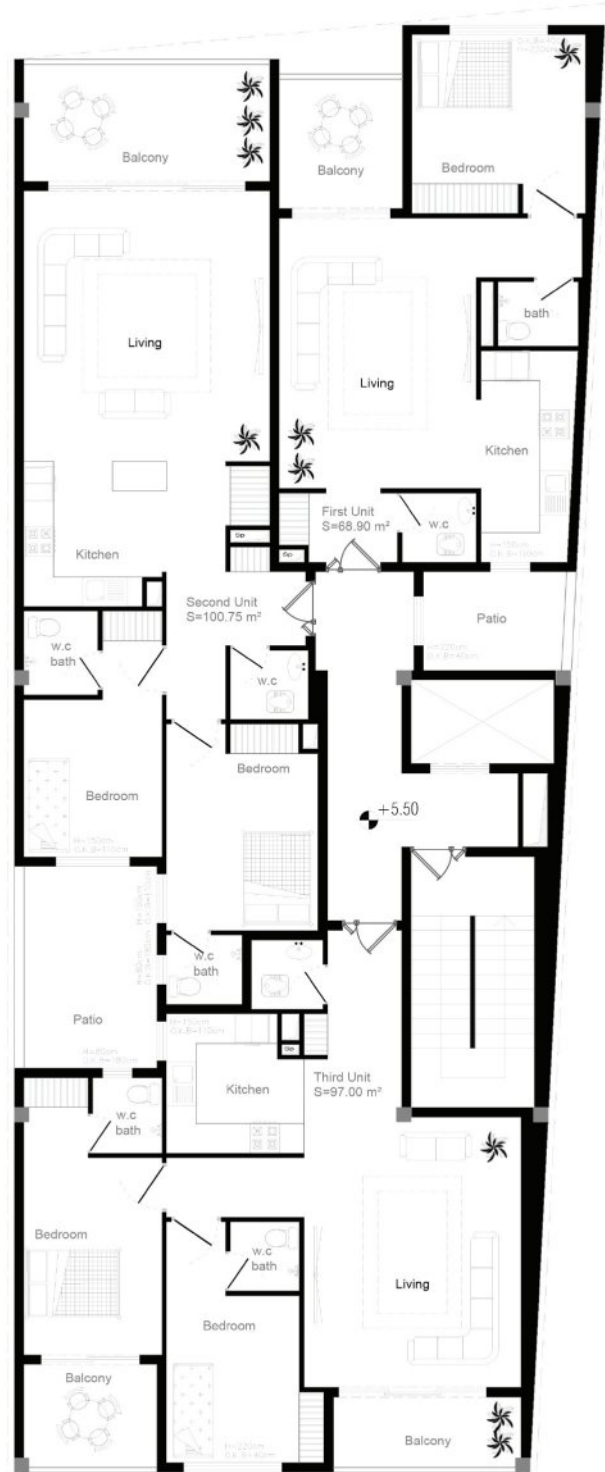




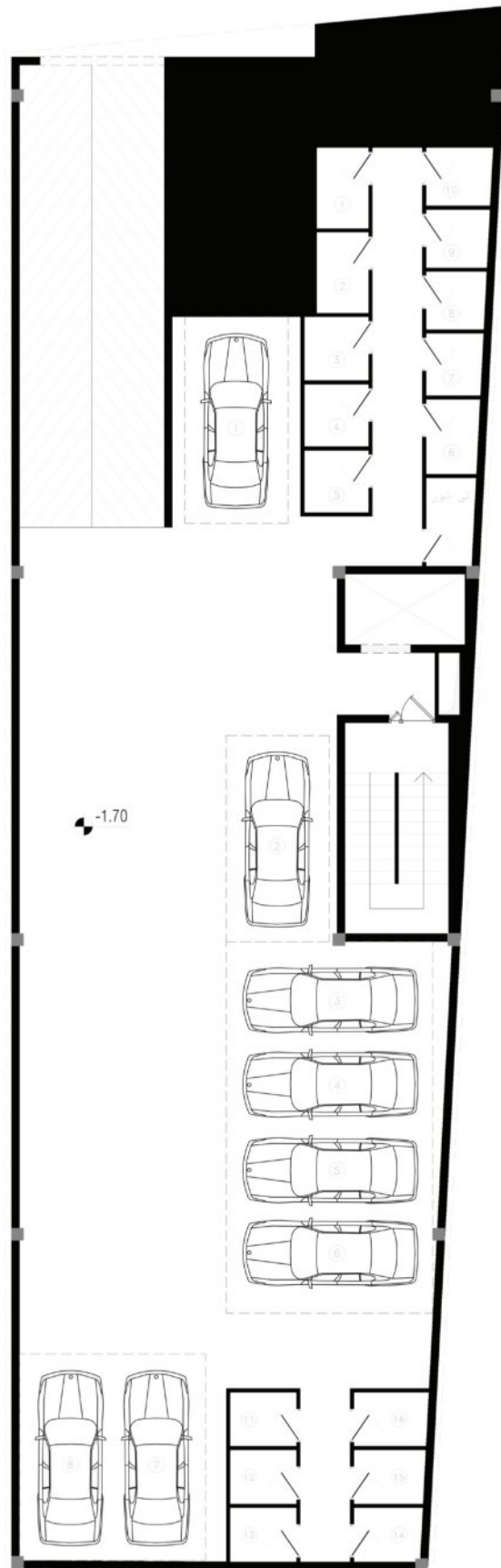




**GROUND FLOOR**



**TYPICAL FLOOR**



**BASEMENT**

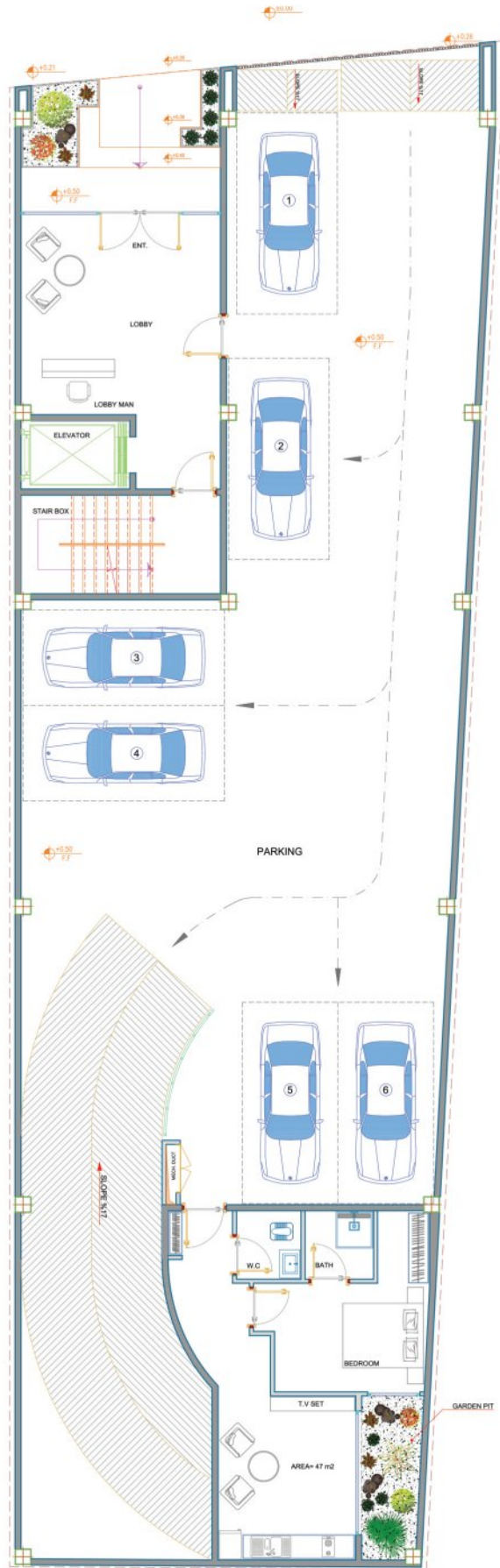


**KASRA-B1**

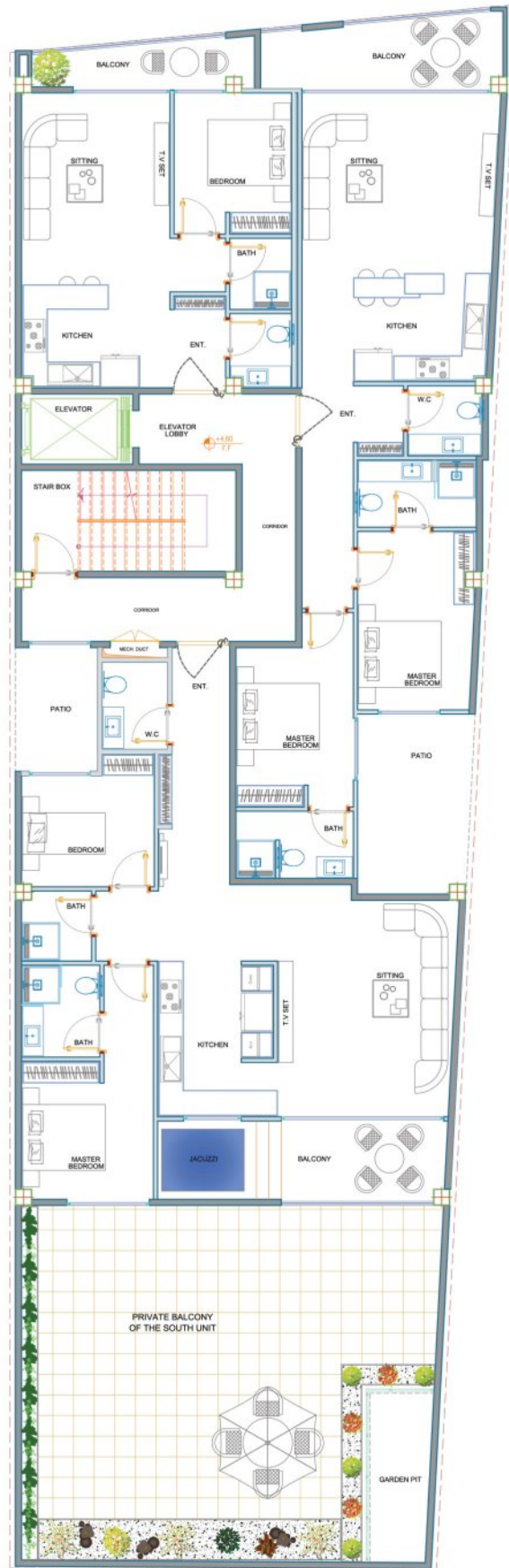




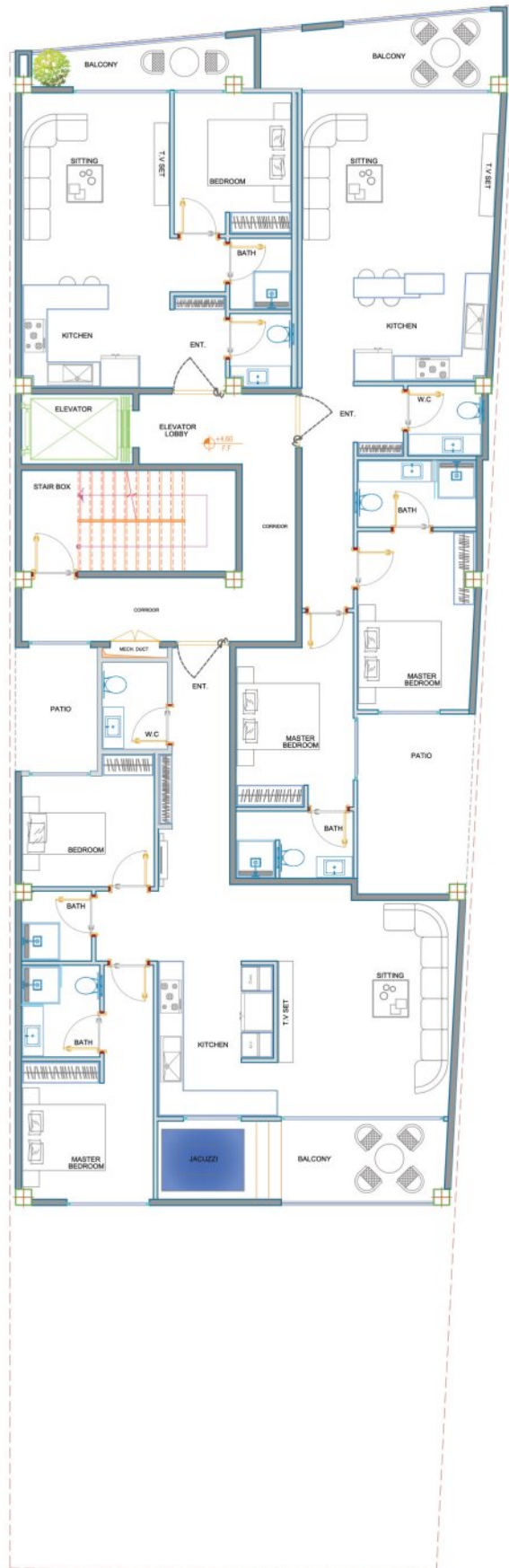




# GROUND FLOOR

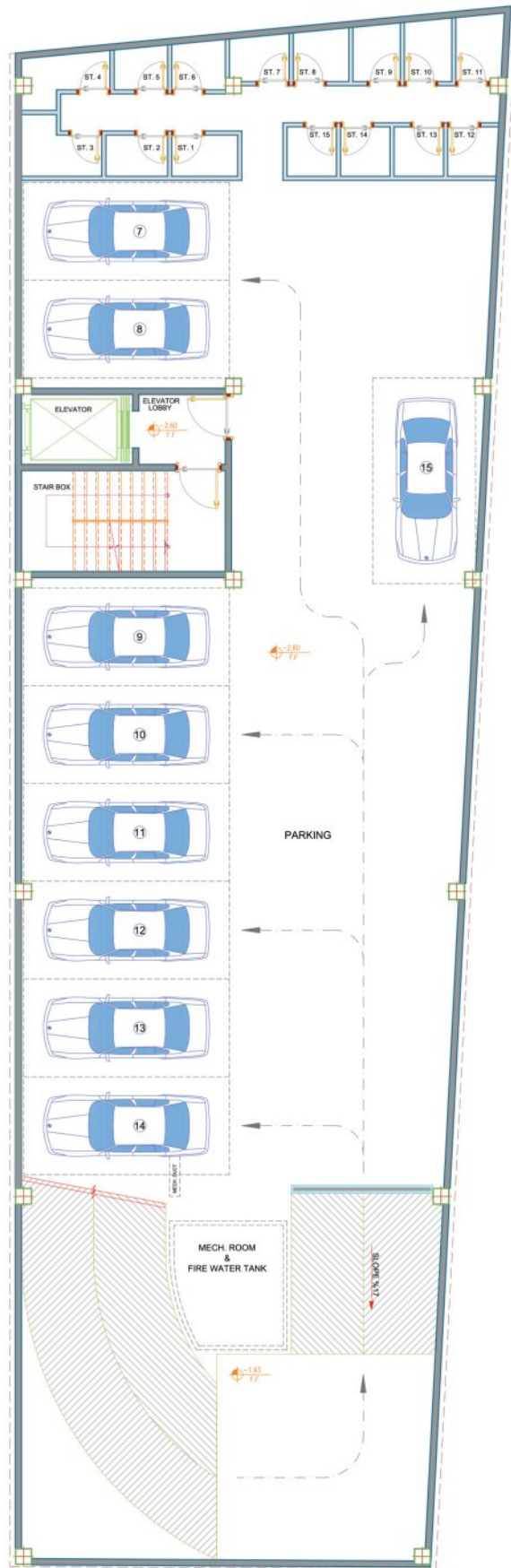


**FIRST FLOOR**



### 3&5 FLOOR





**BASEMENT**



**A R C H M A A N**  
**Architectural Office**

**ARCHMAAN**



V-Ray 6.10.08 | file: 8 building ezad shahr.max | frame: 00000 | primitives: 21382467 | render time: 0h 6m 50.9s



File: 8 building azad shahr.max | frame: 00000 | primitives: 21382499 | render time: 2h 55m 16 ss



File: 8 building ezad shahr night max | frame: 00000 | primitives: 23071030 | render time: 0h 1m 32.0s





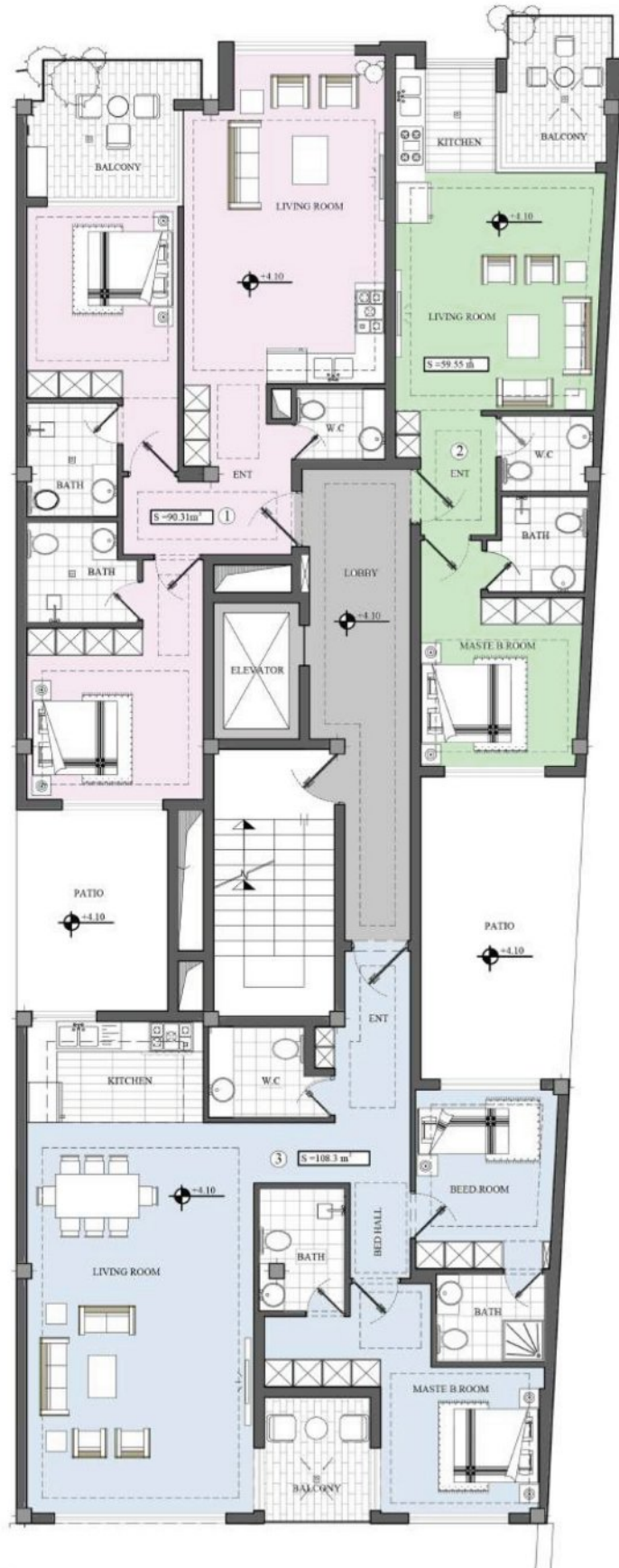


# Ground Floor Plan





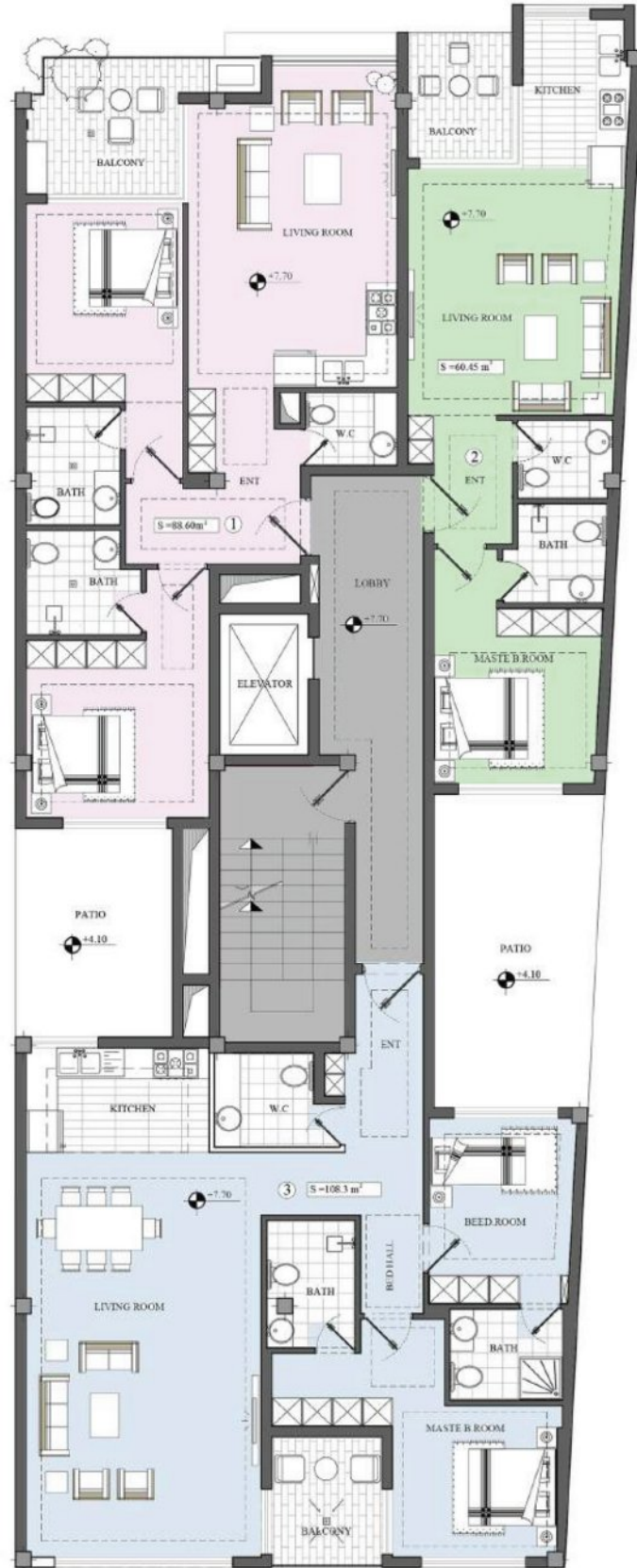
- UNIT 1 90.31 m<sup>2</sup>
- UNIT 2 59.55 m<sup>2</sup>
- UNIT 3 90.31 m<sup>2</sup>



# First Floor Plan

TYPICAL LEVEL +1 +3 +5





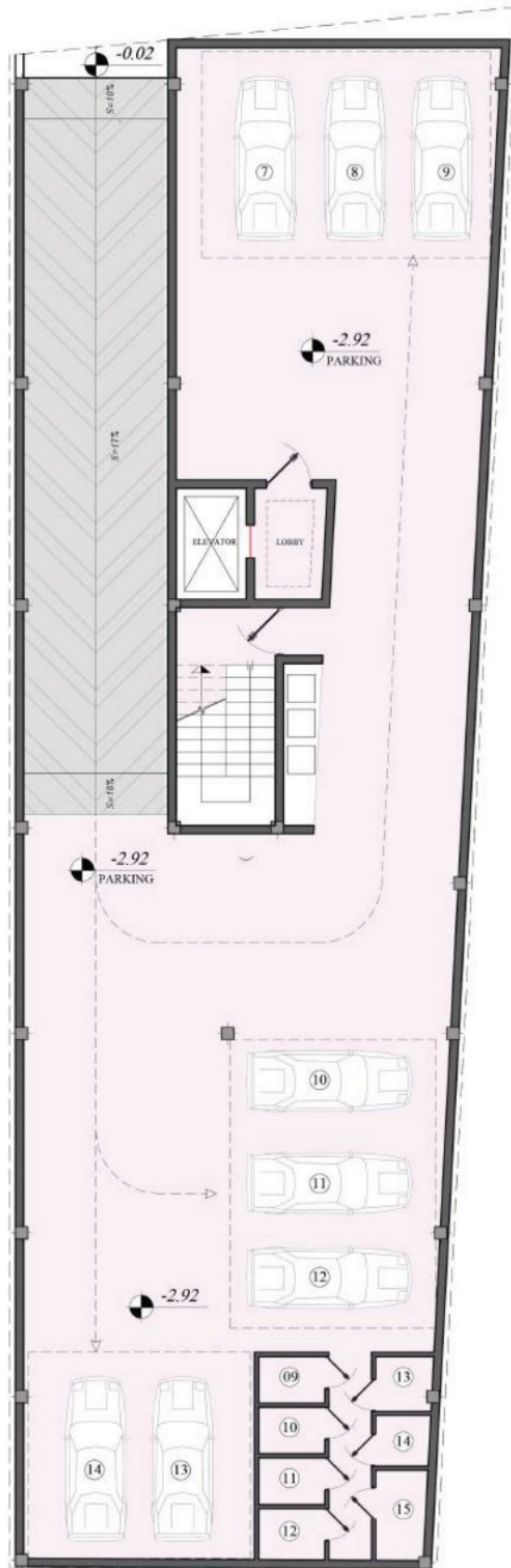
# Secuond Floor Plan

Typical level +2 +4





# Basement Floor Plan





Maat office

مات آفيس

**MAAT OFFICE**



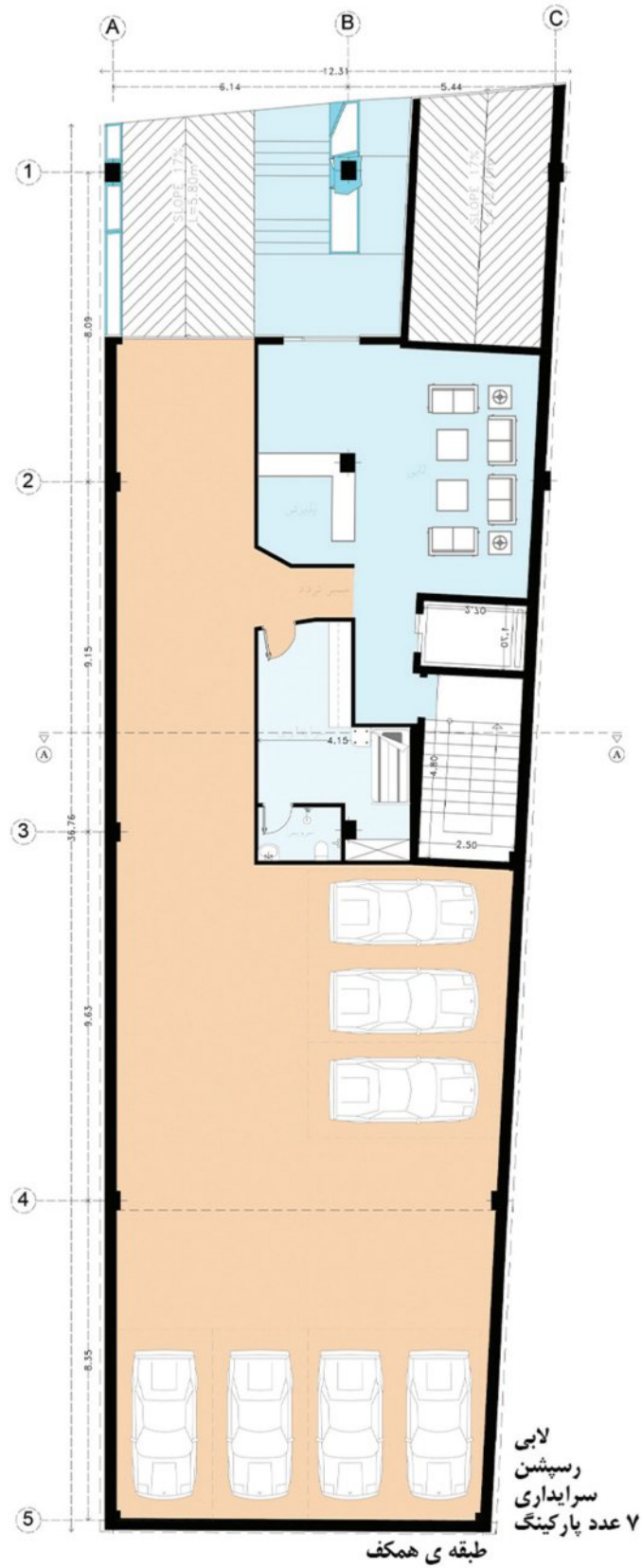












طبقه ی اول تحت تاثیر نما



طبقه ی دوم تحت تاثیر نما



## طبقه ی سوم تحت تاثیر نما



طبقه ی چهارم تحت تاثیر نما



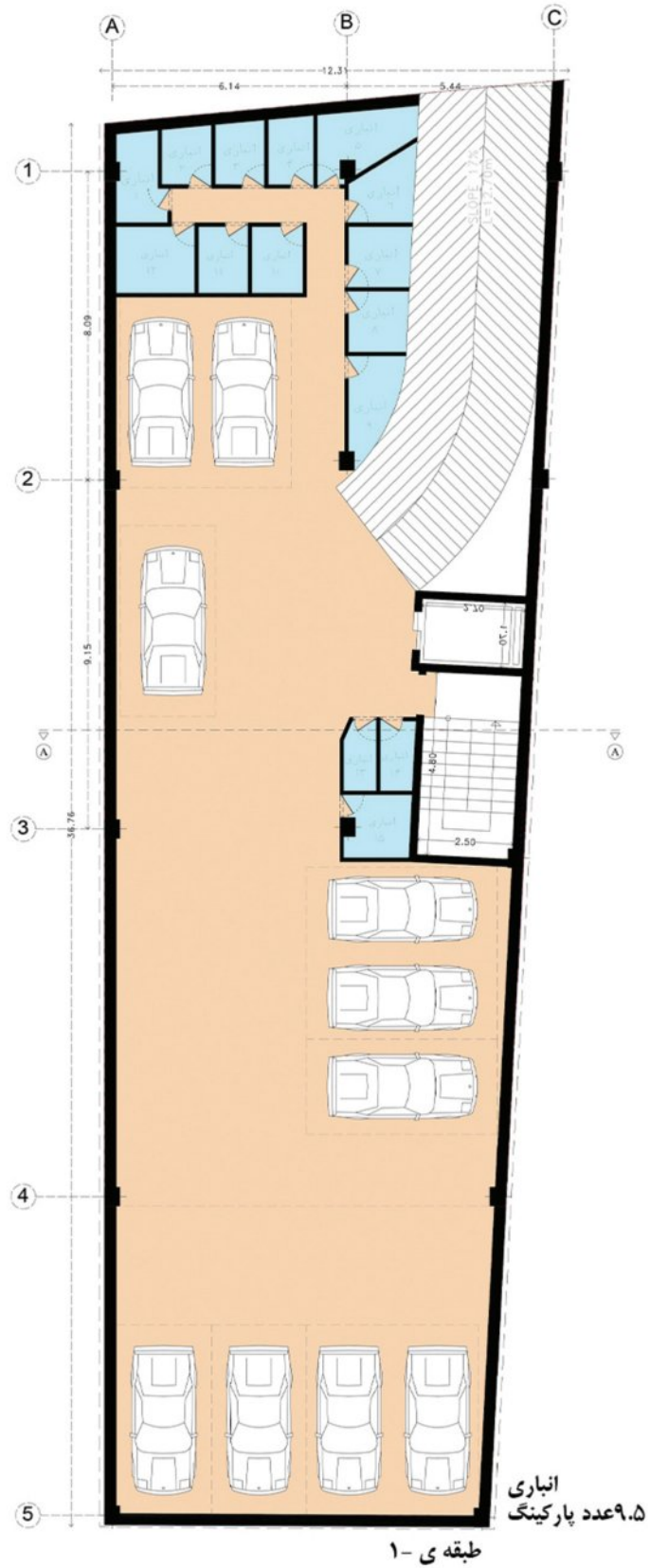
پلان الترناتیو اول

واحد اول دو خوابه دو خواب مستر  
 واحد دوم یک خوابه یک خواب مستر  
 واحد سوم سه خوابه یک خواب مستر

طبقه ی چهارم

## طبقه ی پنجم تحت تاثیر نما



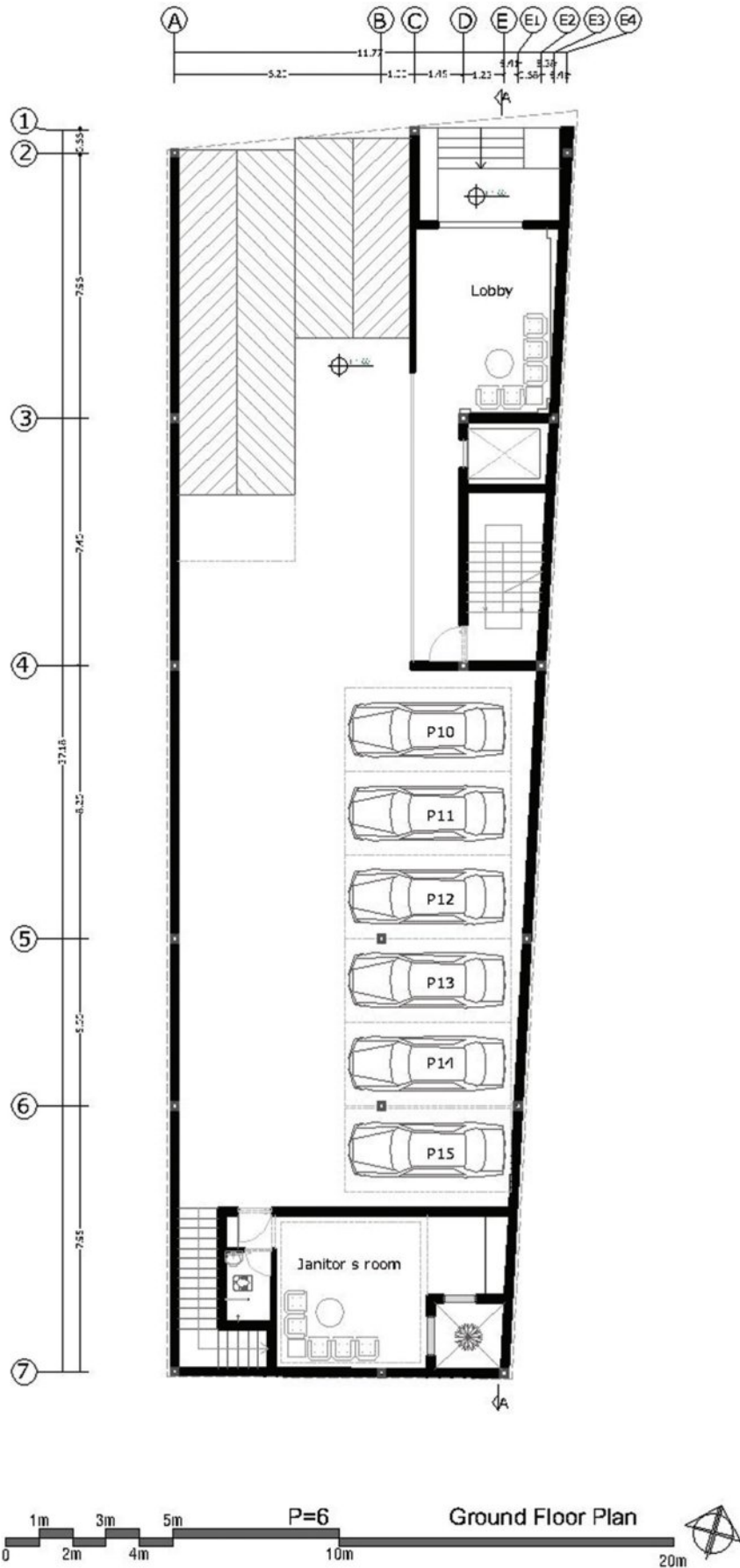


آرشیئتکت خدیجه کاکائی  
ARCHITECT **KHADIJEH KAKAYI**

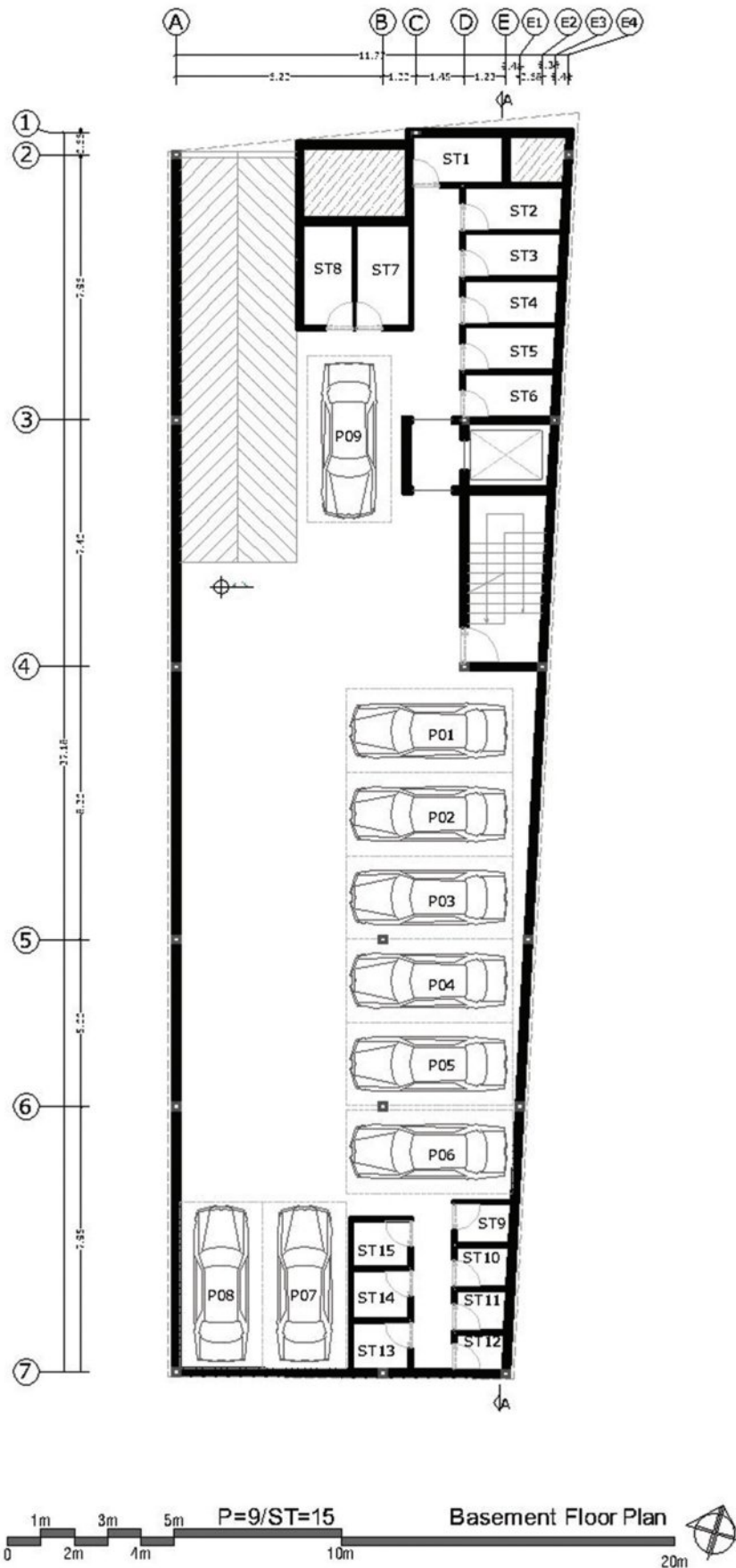






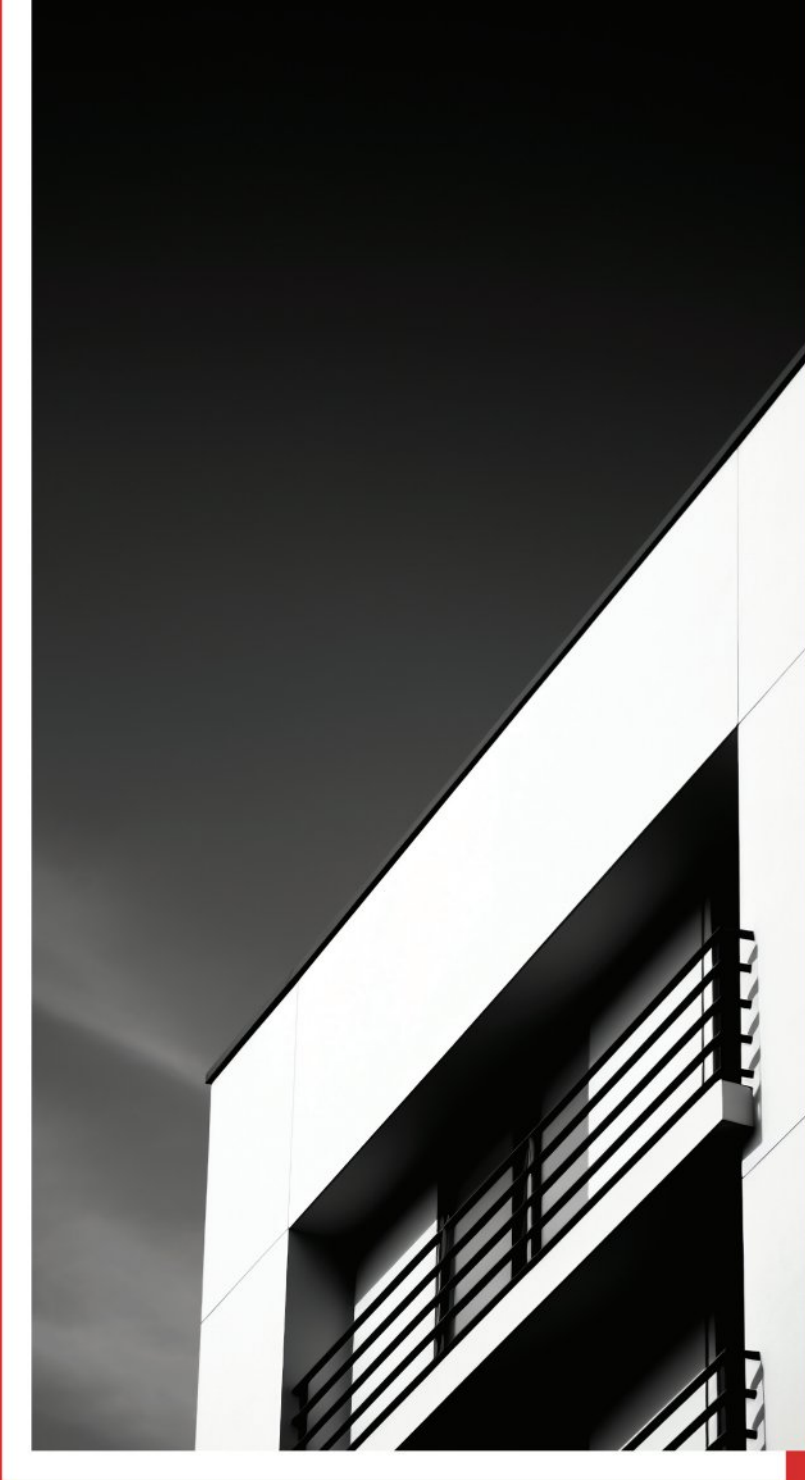








TARH2TARH.COM



TARH2TARH.COM