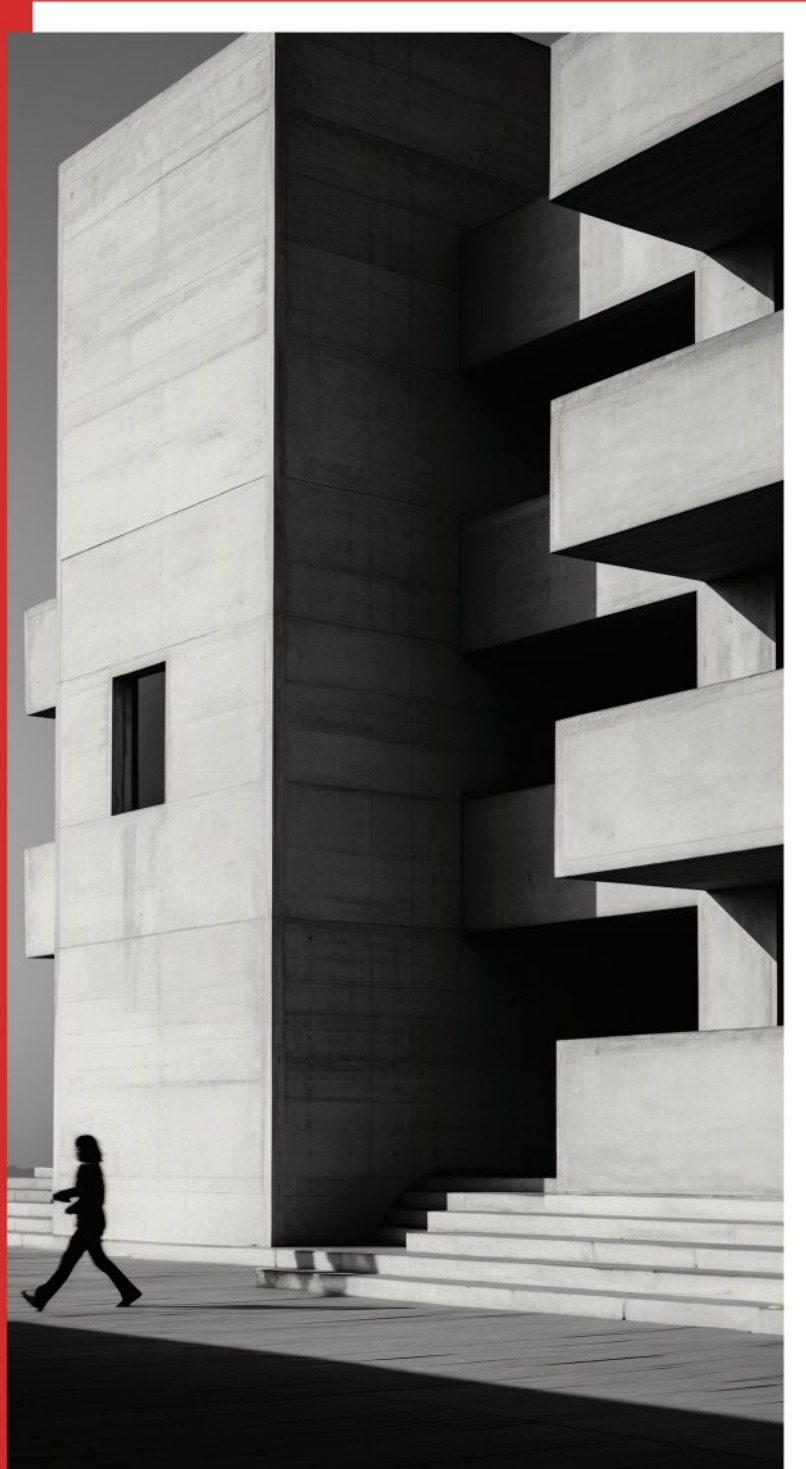

TALEGHANI PROJECT

TARH2TARH.COM

ARCHITECTURE COMPETITION PLATFORM





TARH2TARH.COM

طراحی نما و پلان ساختمان تجاری اداری طالقانی

TALEGHANI PROJECT

مقام اول مسابقه

آرشیتهکت امیرحسین شیروانی

ARCHITECT **AMIRHOSSEIN SHIRAVANI**

مقام دوم مسابقه

گروه معماری آرمین آرمان

ARMINARMAN STUDIO

مقام سوم مسابقه

آرشیتهکت مهرداد علی محمدی

ARCHITECT **MEHRAD ALIMOHAMMADI**

کارفرمای پروژه جناب مهندس صادقی

موارد طراحی

- طراحی پلان (تجاری، اداری و پارکینگ)
- طراحی نما

سبک طراحی

- مدرن

توضیحات کلی پروژه

- ساختمان اداری تجاری طالقانی در زمینی به مساحت ۴۱۷ مترمربع شامل: یک و نیم طبقه تجاری همکف، ۸ طبقه اداری روی همکف و ۳ طبقه زیرزمین می باشد.
- وضع موجود پروژه در حال حاضر یک ساختمان کلنگی موجود در ملک است.
- جانمایی توده گذاری در قسمت مشخص شده در فایل اتوکد به اختیار طراح می باشد.
- محاسبه درز انقطاع به عهده طراح می باشد.
- رعایت درز انقطاع در جنوب و غرب الزامی است.
- سطح اشغال تمامی طبقات طبق محدوده تعریف شده در فایل اتوکد است.
- رعایت ضوابط شهرداری و ضوابط آتش نشانی الزامی است.
- توجه به اجرایی بودن طرح ارائه شده حائز اهمیت است.
- تامین حداکثری تعداد پارکینگ امتیاز ویژه محسوب می شود.

نوع سازه

- بتنی

نوع سازه سقف

- تیرچه بلوک

سیستم سرمایش و گرمایش

- پکیج

طراحی پلان طبقات:

- متراژ همکف (تجاری)، ۲۱۰ تا ۲۴۰ مترمربع که ۲۱۰ متر متراژ طبقه همکف و ۳۰ متر متراژ نیم طبقه است. برای تامین تعداد پارکینگ تجاری امکان کسر از متراژ نیم طبقه وجود دارد.
- متراژ طبقه اول، سطح اشغال ۱۰۰% + کنسول (استفاده از دو پاسیو هریک با مساحت ۱۲ مترمربع مجاز است).
- متراژ طبقات دوم تا هشتم ۲۸۳ تا ۲۹۳ مترمربع + کنسول
- از سه جهت امکان جانمایی پنجره و نوردهی داریم. در طبقه همکف فقط از شمال نورگیر و ویتترین مجاز است. از طبقه اول تا هشتم از ضلع شرق قابلیت نورگیری داریم. در صورت عقب نشینی از جنوب امکان نورگیری از ضلع جنوبی را نیز داریم
- طبقه اول تا سوم، سه واحدی و طبقه چهارم تا هشتم به صورت دو واحدی مسکونی با در نظر گرفتن کاربری اداری طراحی شود.

سطح اشغال و کاربری طبقات زیرزمین

- سطح اشغال طبقات زیرزمین مطابق با فایل اتوکد آپلود شده در بخش فایل‌های راهنما
- تامین پارکینگ طبقات اول تا هشتم براساس مترآژ واحد مسکونی صورت پذیرد. (ضوابط پارکینگ)
- معیار تامین پارکینگ مورد نیاز برای تجاری به ازای هر ۱۰۰ مترمربع، ۶ واحد پارکینگ است.
- ورودی پارکینگ از شمال غرب ملک

ارتفاع مجاز طبقات

- ارتفاع مجاز کف طبقه همکف حداکثر ۲۰/۱ متر بالاتر از کد صفر
- ارتفاع کف تا کف زیرزمین‌ها: ۳ متر طبق فایل اتوکد.
- ارتفاع کف تا کف همکف: ۵۰/۶ متر طبق فایل اتوکد.
- ارتفاع کف تا کف طبقات روی همکف: ۶۰/۳ متر طبق فایل اتوکد.

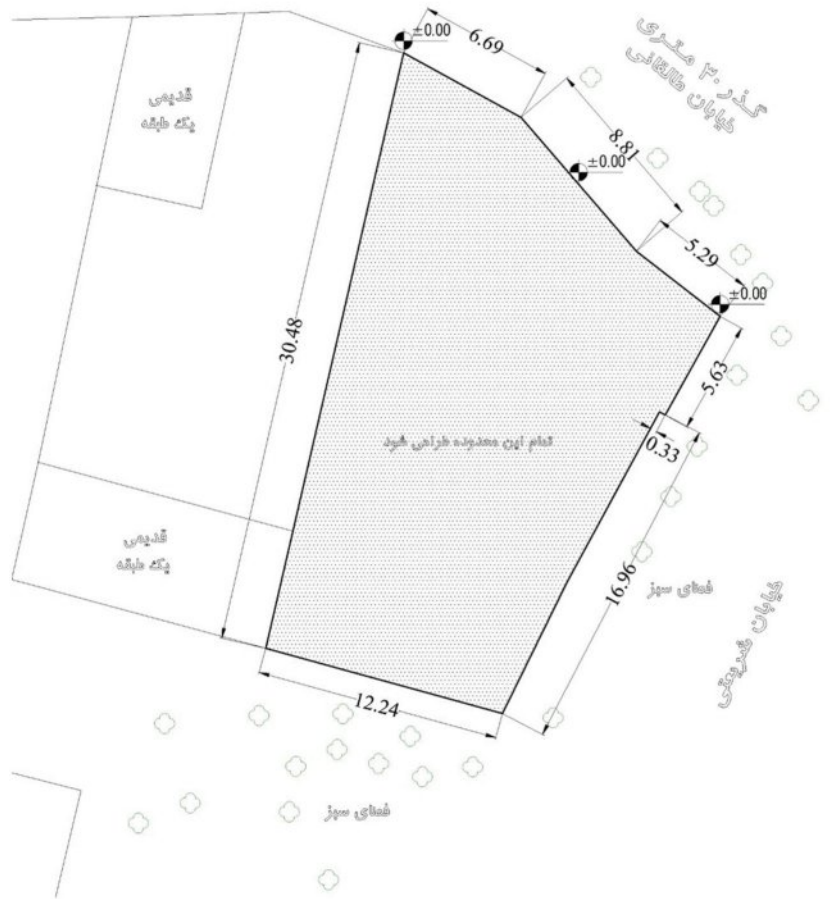
ضوابط راه‌پله و آسانسور

- برای زیرزمین‌ها در صورتیکه فقط سه زیرزمین داشته باشیم تنها یک دستگاہ راه پله و آسانسور کافیتست ولی در صورتیکه برای تامین پارکینگ نیاز به طراحی چهار طبقه زیرزمین باشد، الزاما هر دو دستگاہ راه پله و آسانسور باید تا پایین ترین زیرزمین ادامه پیدا کند.
- از همکف تا طبقه هشتم دو دستگاہ راه پله و دو دستگاہ آسانسور (یکی برانکاردربر با حداقل ابعاد ۱۷۰*۲۷۰ و دیگری ویلچربر با حداقل ابعاد ۲۱۰*۱۷۰) که حتما تا بام ادامه پیدا کند
- لابی جلوی آسانسور برانکاردربر با حداقل عمق ۲۱۰ سانتی‌متر مطابق با ضوابط و عرض لابی ویلچربر با حداقل عمق ۱۵۰ سانتی متر
- بهتر است آسانسورها نزدیک به هم باشد
- راه‌پله مطابق با مبحث ۳ مقررات ملی و ضوابط شهرداری تهران و صرفا به صورت دو بازو (رفت و برگشتی) طراحی شود. استفاده از پله در پاگرد به هیچ وجه مجاز نمی‌باشد.
- برای راه‌پله داکت فشار مثبت با حداقل ابعاد استاندارد ۴۰*۶۰ در نظر گرفته شود.
- دودبند

طراحی نما

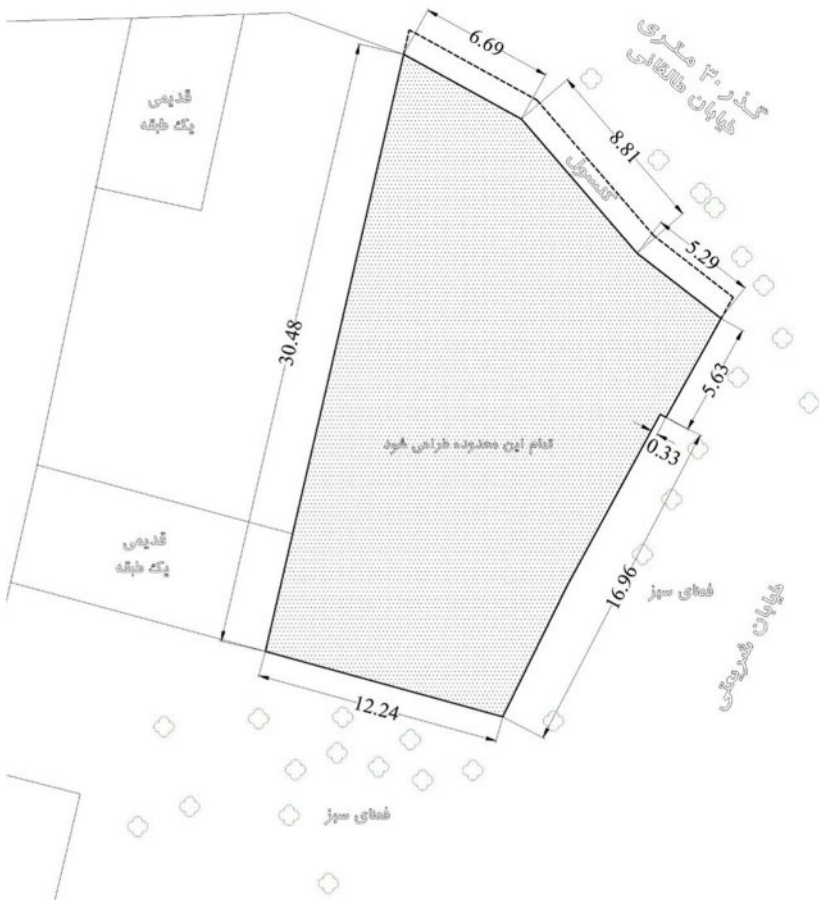
- تمایل کارفرما به استفاده از المان‌های ایرانی در طراحی نماست.
- متریال مورد استفاده به سلیقه طراح است
- درصد استفاده از مصالح به سلیقه طراح می‌باشد.
- ترجیح کارفرما به طراحی پنجره‌ها در نما به صورت قدی و با حداقل OKB است اما اجباری به این موضوع نیست
- نورپردازی در نما به سلیقه طراح می‌باشد.





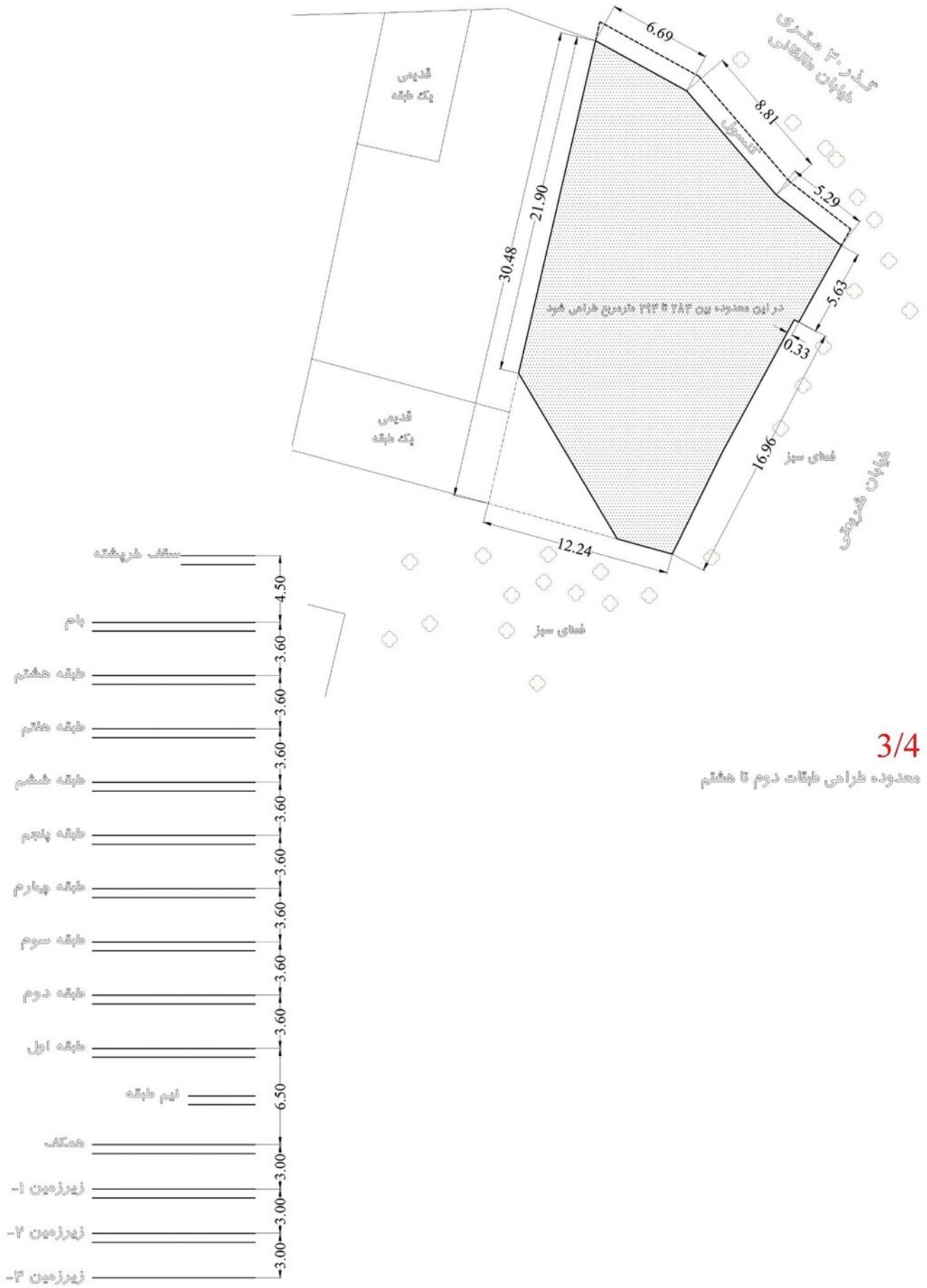
1/4

معدومه طراحی ۱-۲-۳-۴ و همکف



2/4

معدومه طراحی طبقه اول



3/4

معدوده طراحی طبقات دوم تا هشتم

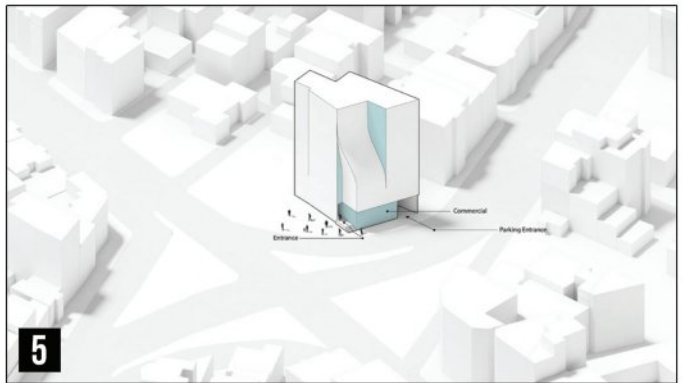
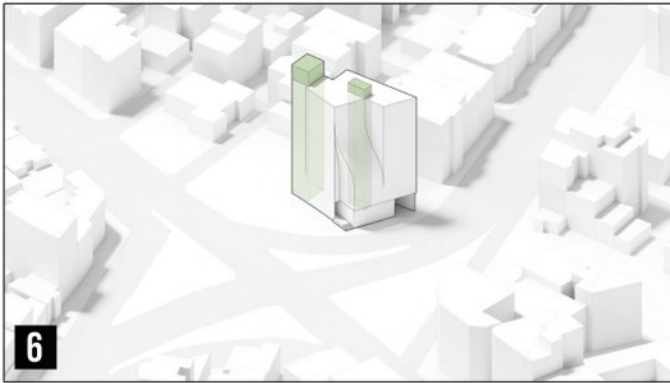
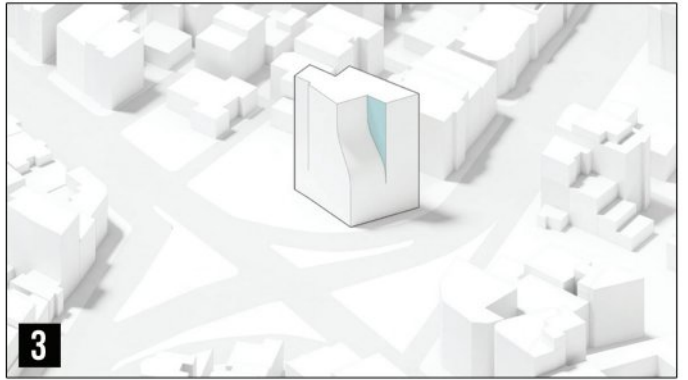
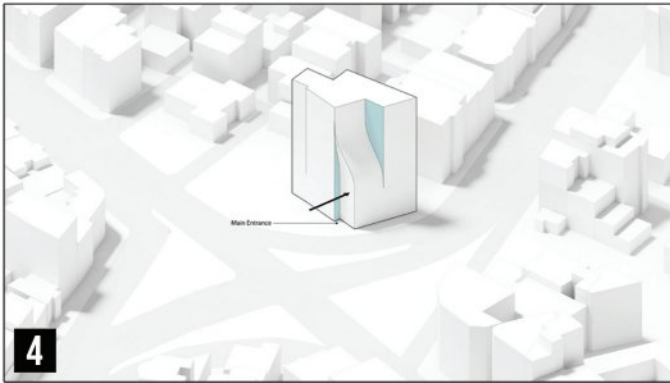
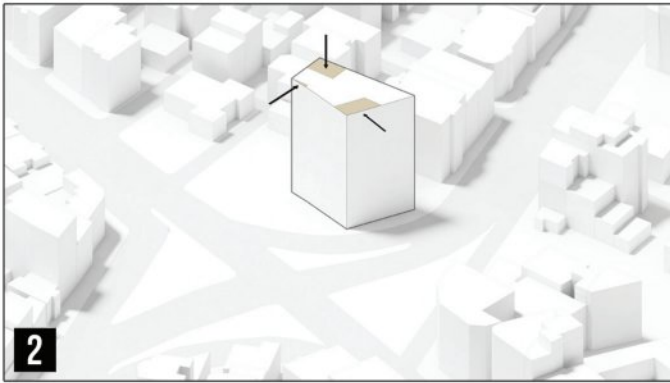
4/4

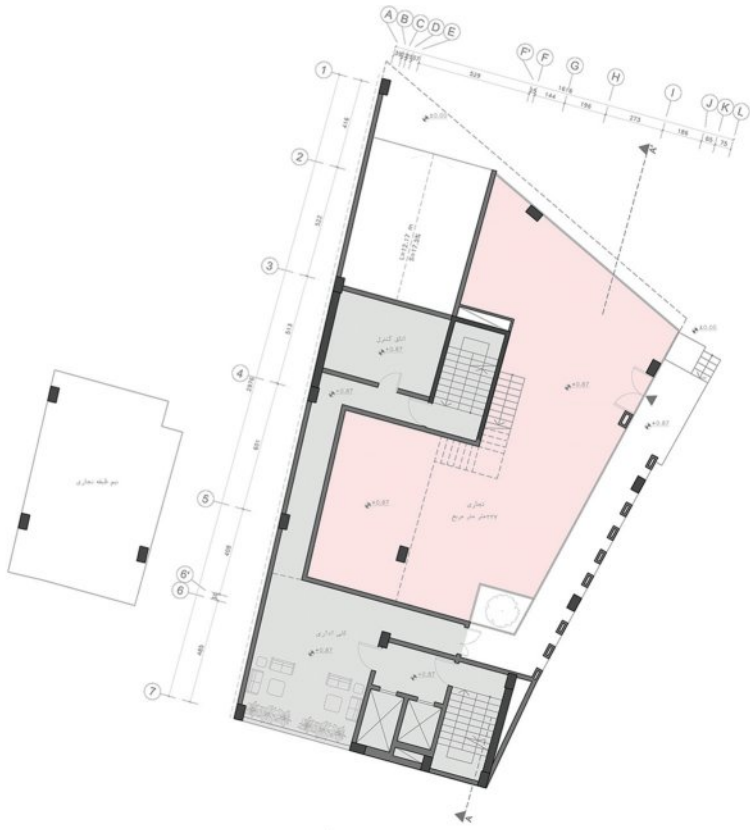
دیاگرام ارتفاعی طبقات

مقام اول مسابقه آرشیفتک امیرحسین شیروانی

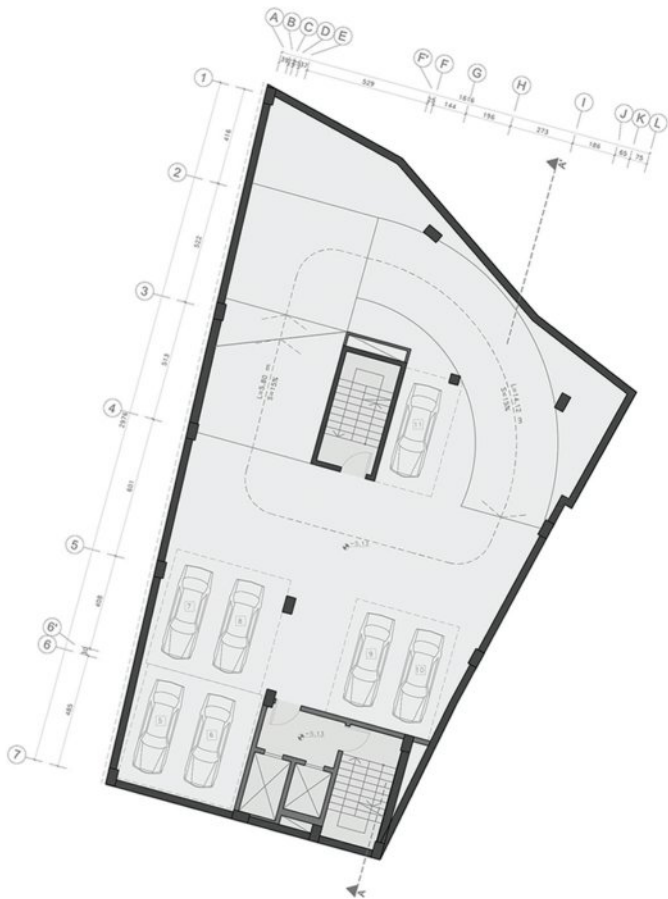
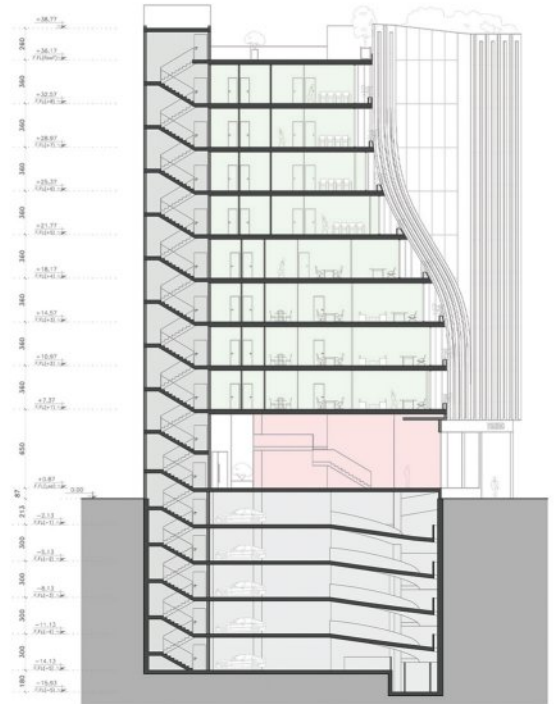
ARCHITECT **AMIRHOSSEIN SHIRAVANI**



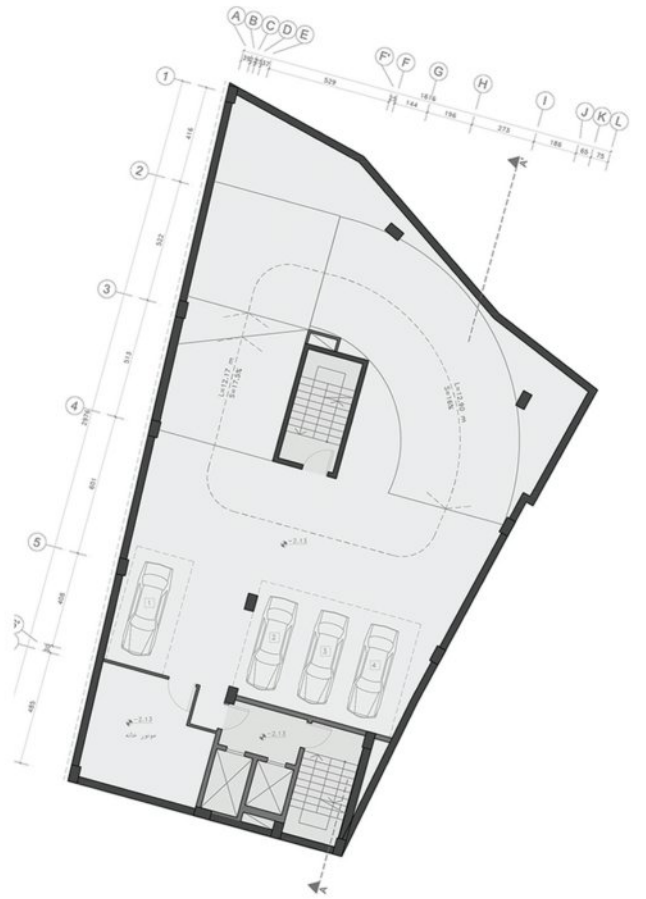




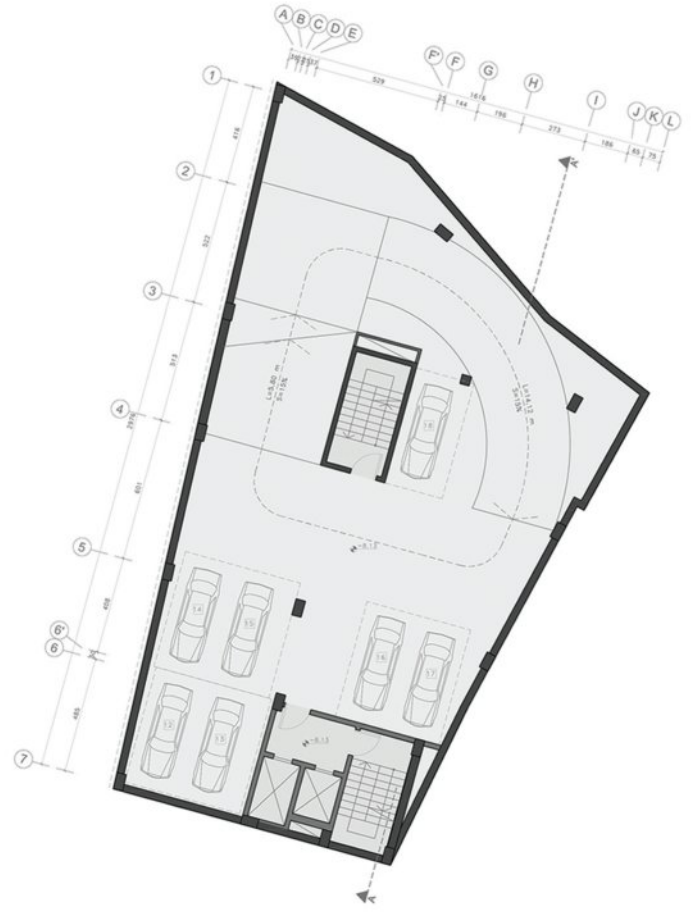
پلان میلان طبقه همکف



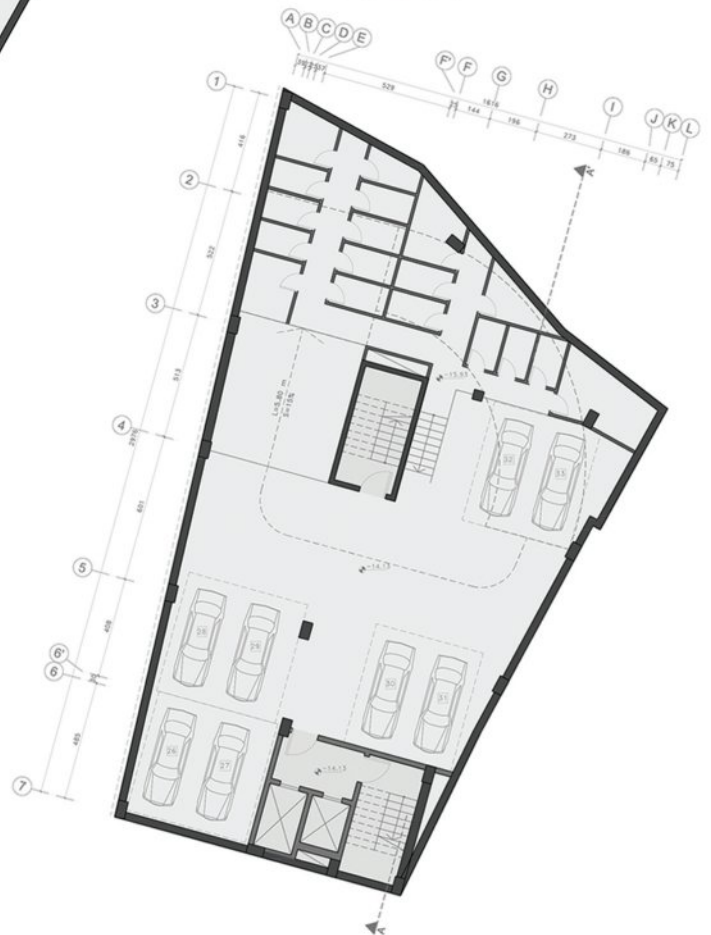
پلان میلان طبقه ۲



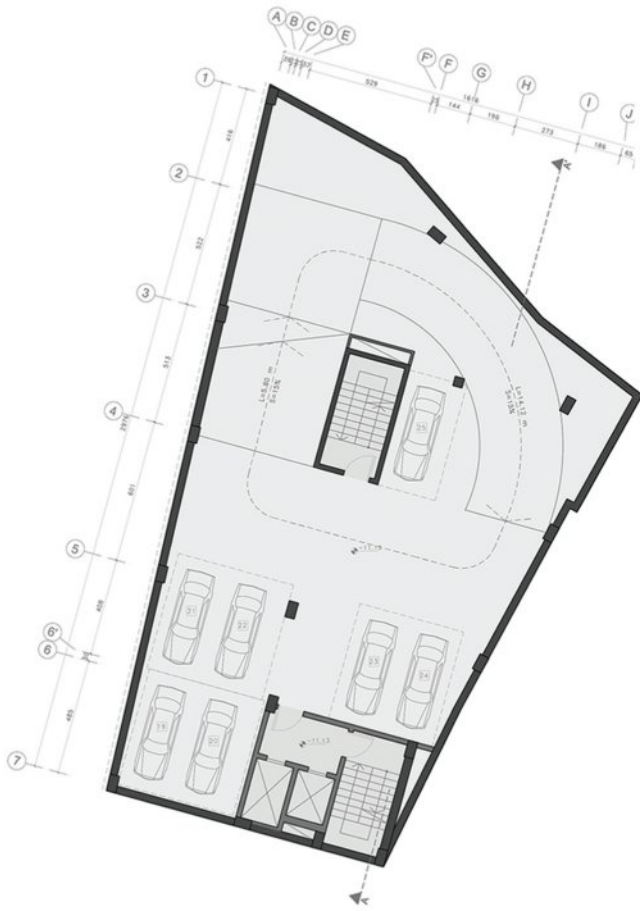
پلان میلان طبقه ۱



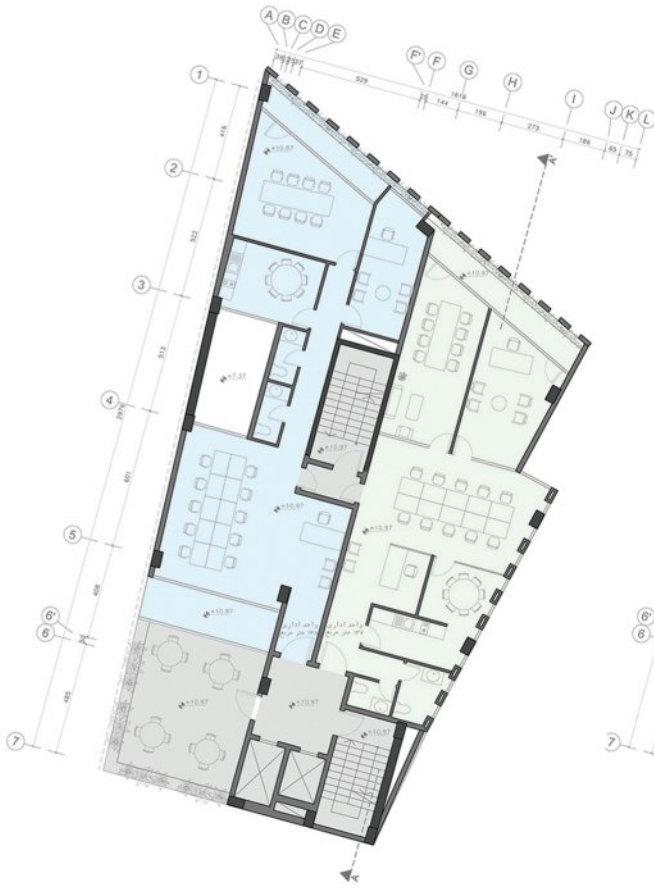
پلان مبلمان طبقه ۳-



پلان مبلمان طبقه ۵-



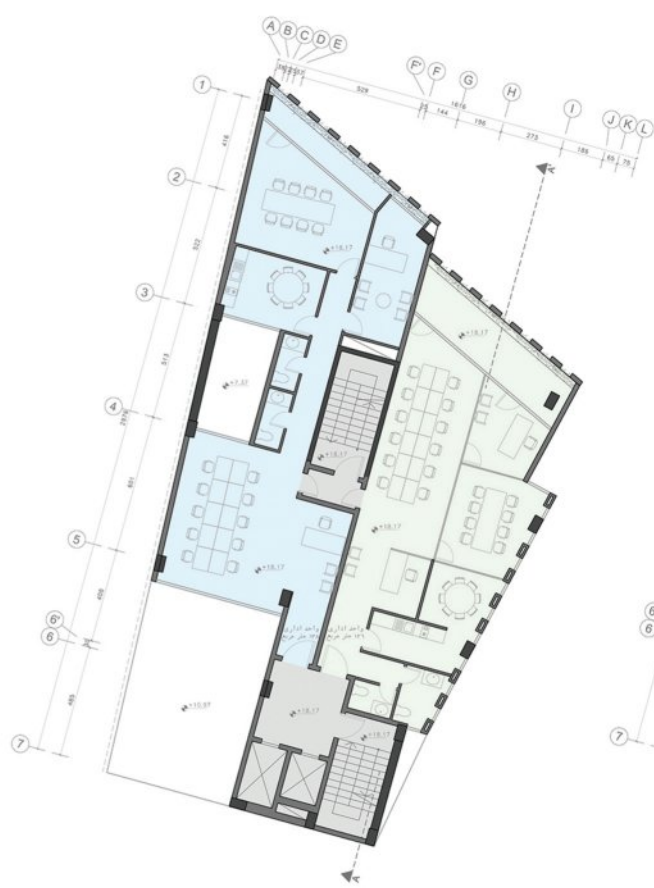
پلان مبلمان طبقه ۴-



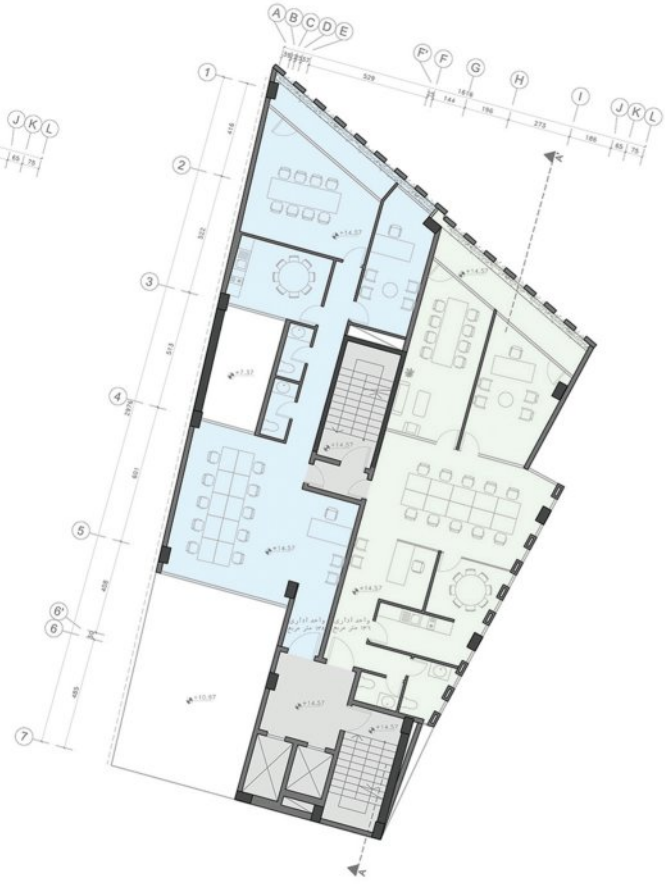
پلان میلان طبقه ۲+



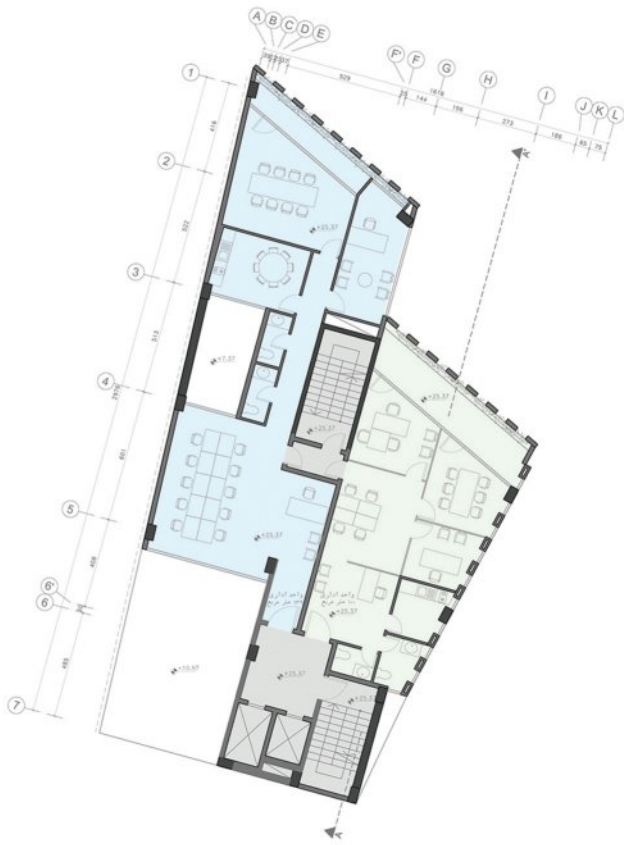
پلان میلان طبقه ۱+



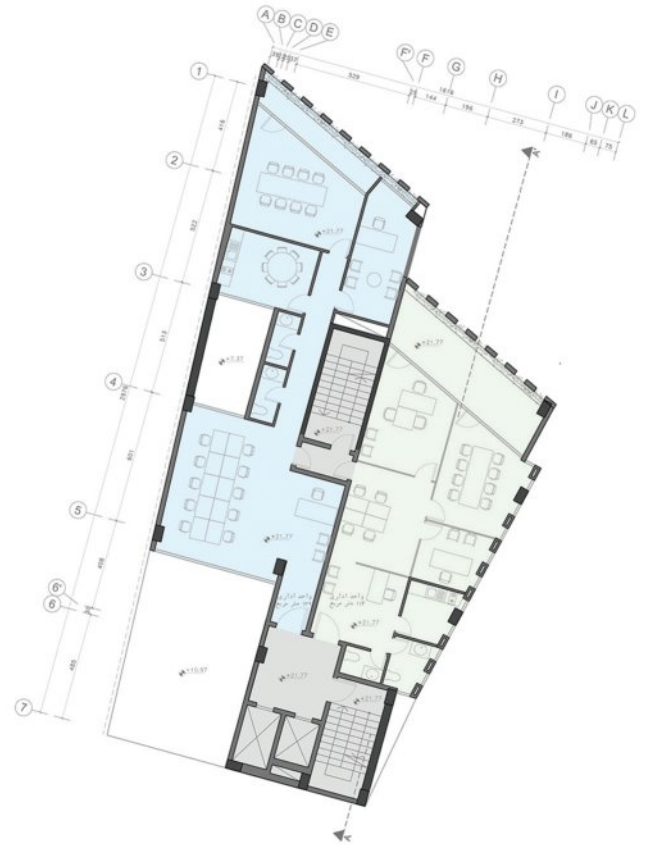
پلان میلان طبقه ۴+



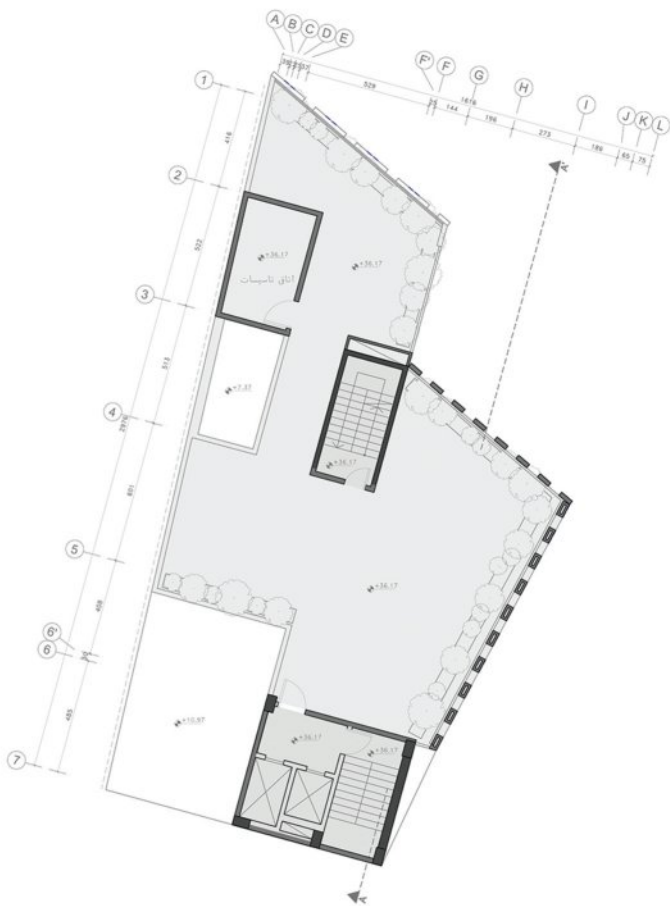
پلان میلان طبقه ۳+



پلان مبلمان طبقه +۶



پلان مبلمان طبقه +۵



پلان مبلمان بام



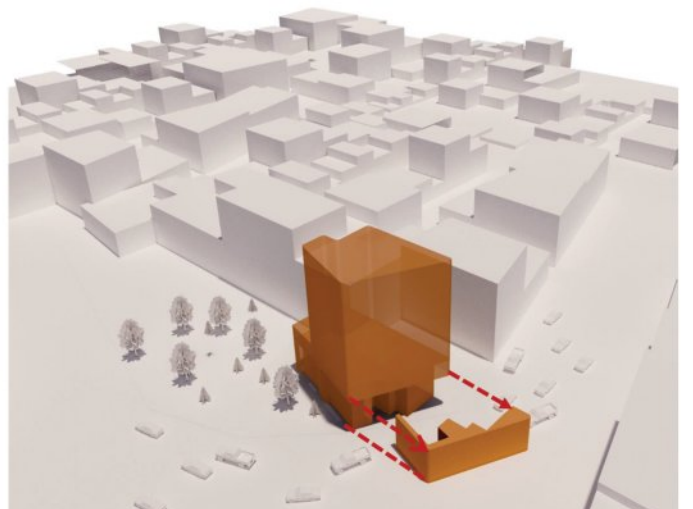
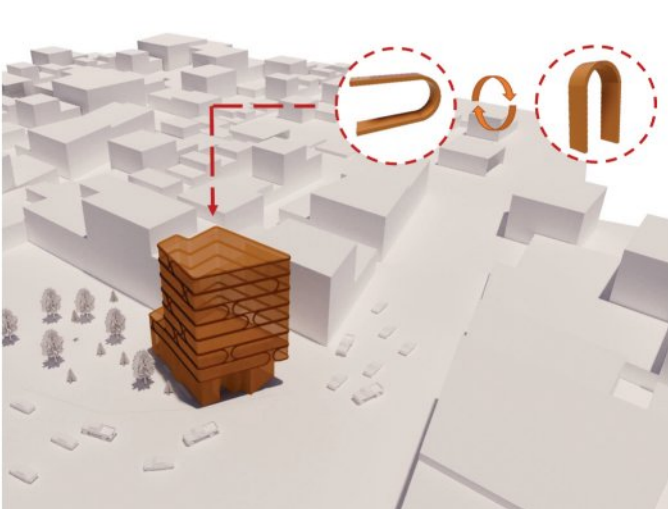
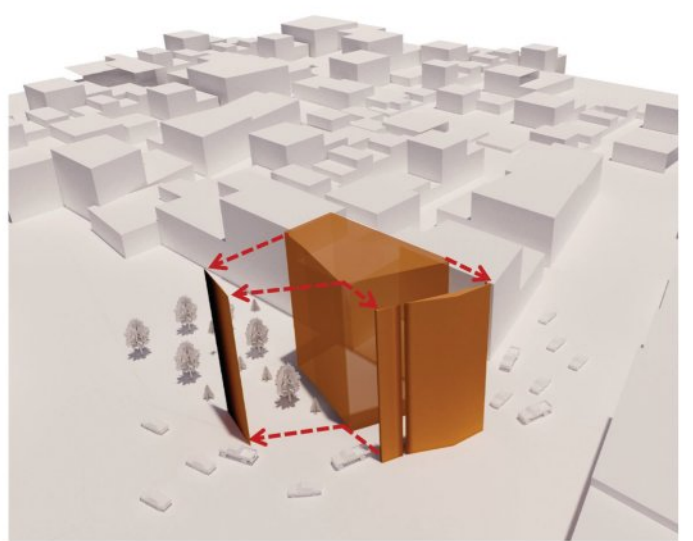
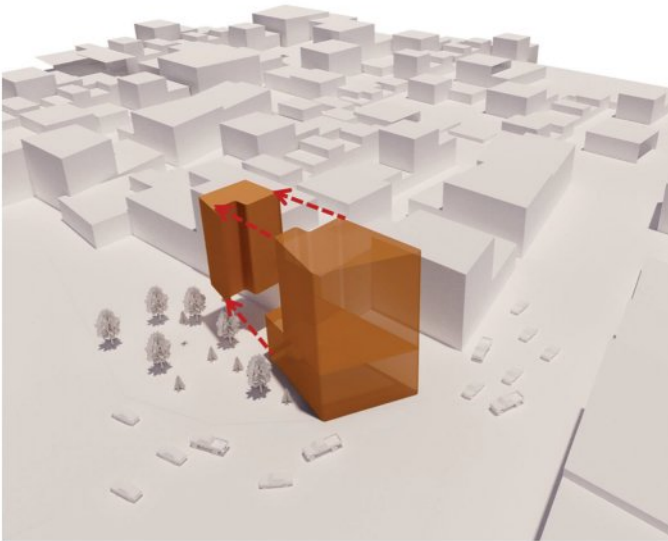
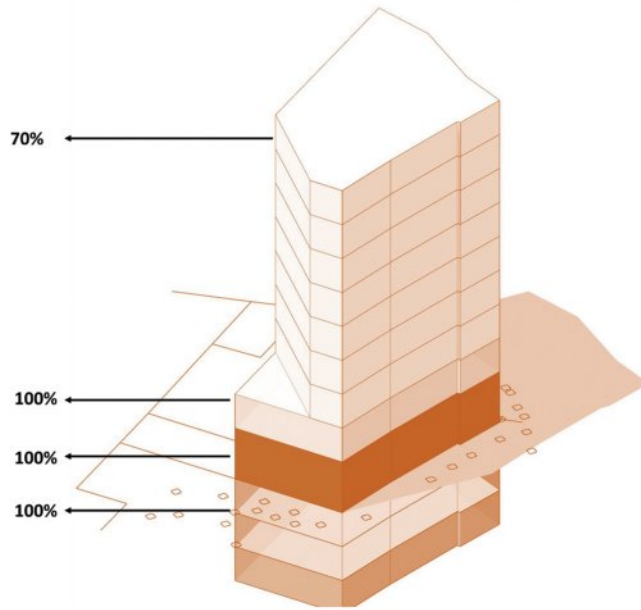
پلان مبلمان طبقه +۷ و +۸

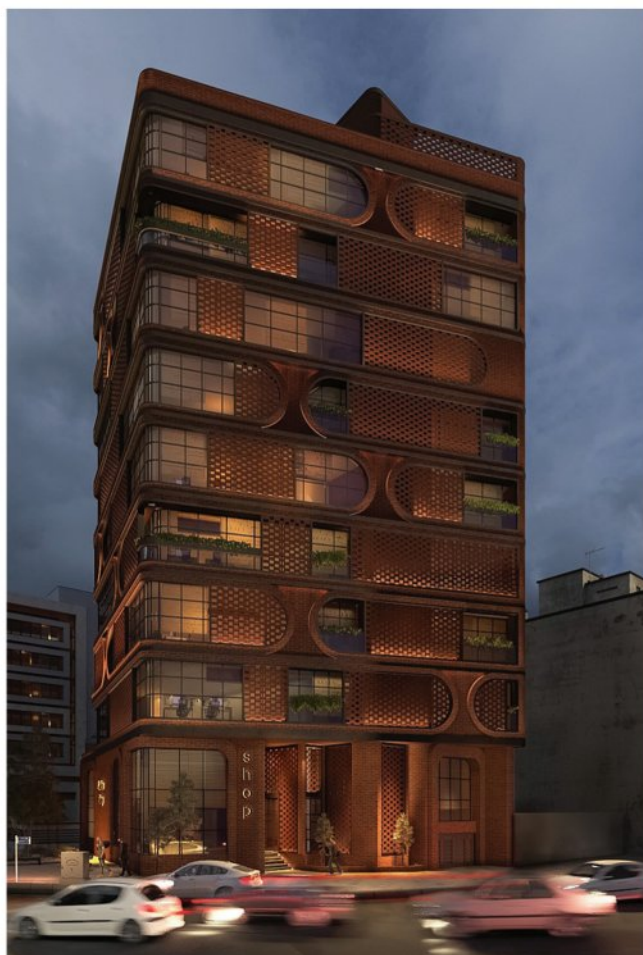


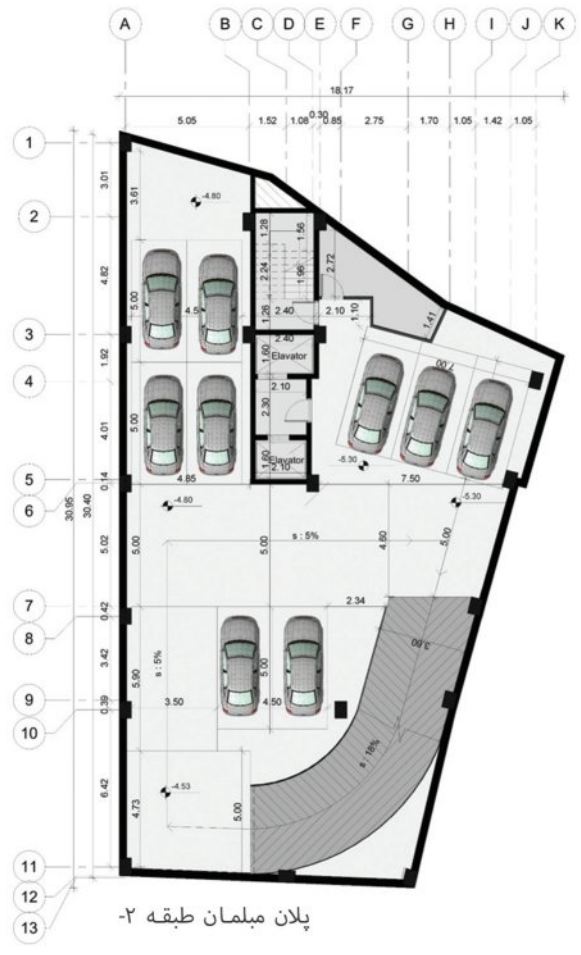
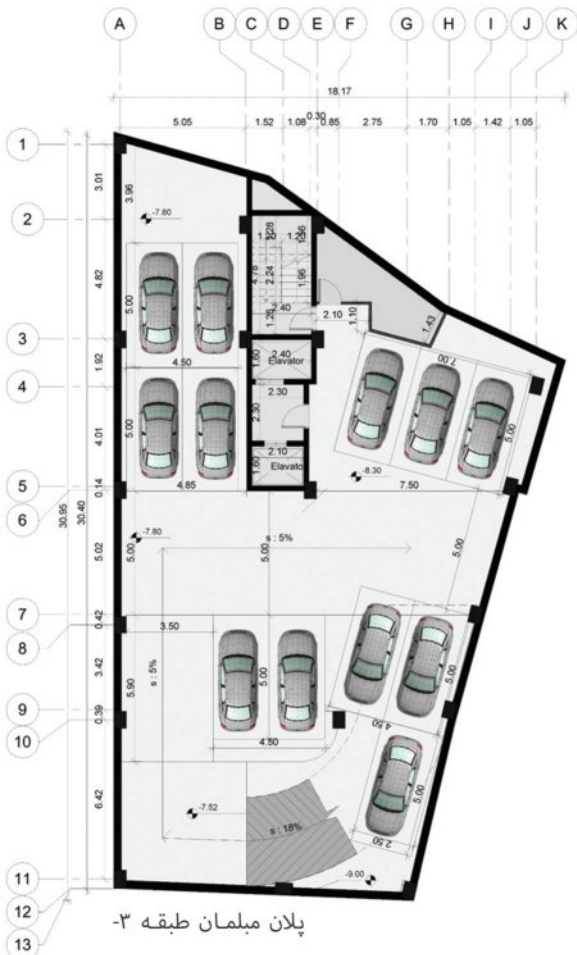
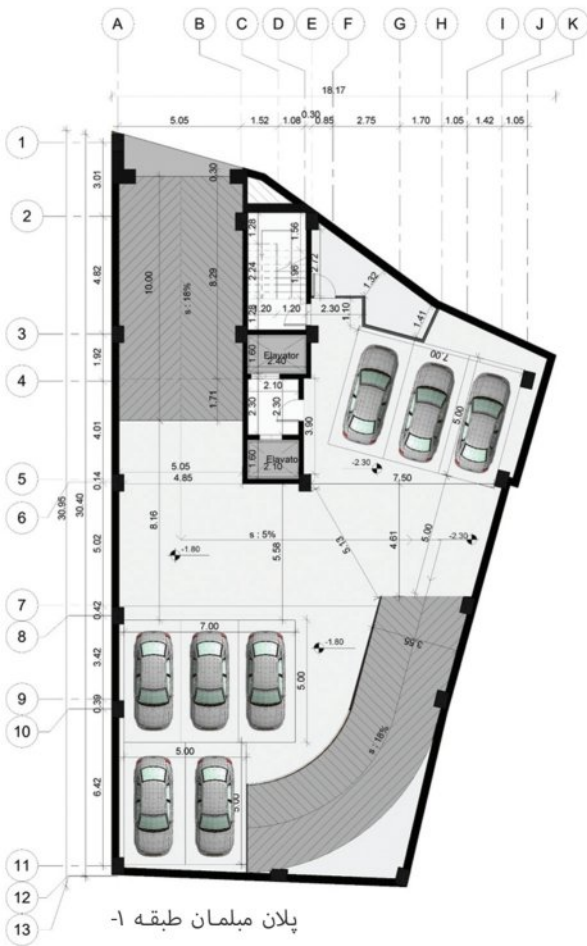


آرشیتکت محمد ادیبی فر
ARCHITECT MOHAMMAD ADIBIFAR



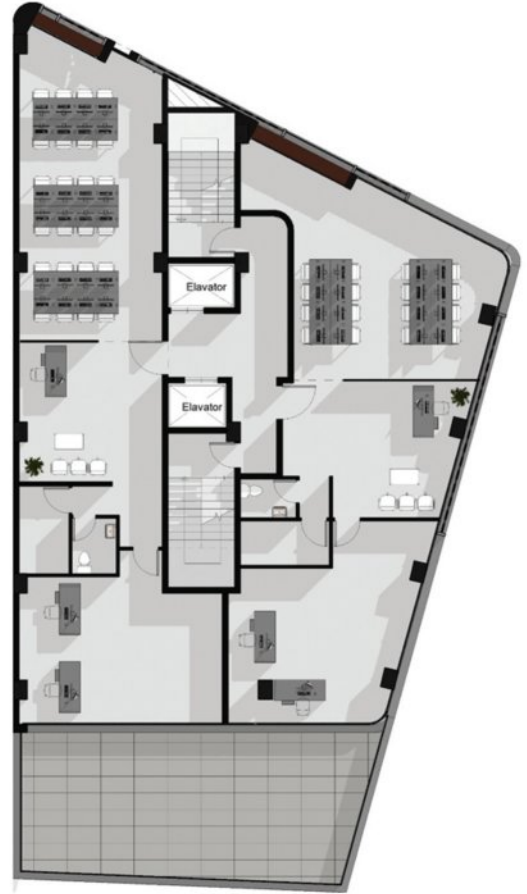








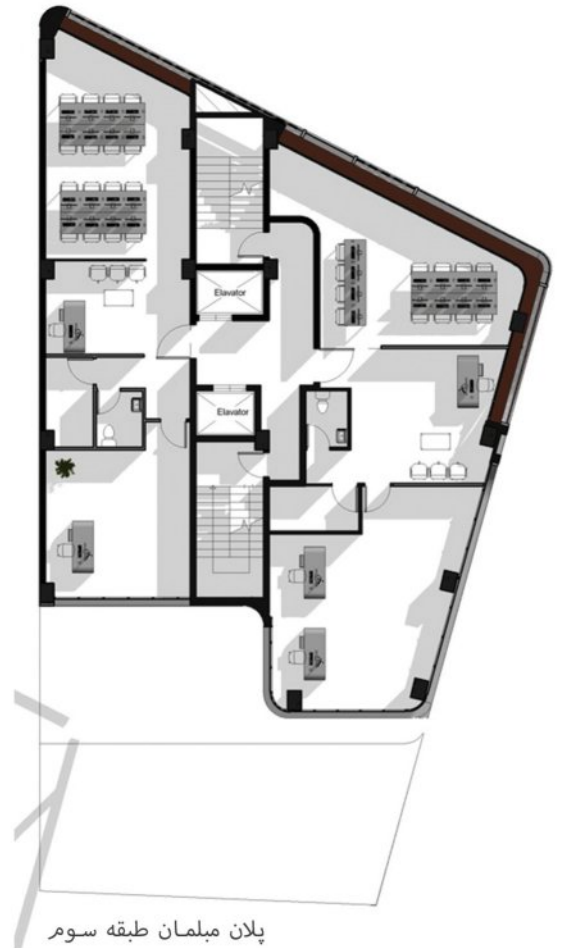
پلان مبلمان طبقه دوم



پلان مبلمان طبقه اول



پلان مبلمان طبقه چهارم



پلان مبلمان طبقه سوم



پلان میلمان طبقه ششم



پلان میلمان طبقه پنجم



پلان میلمان طبقه هشتم



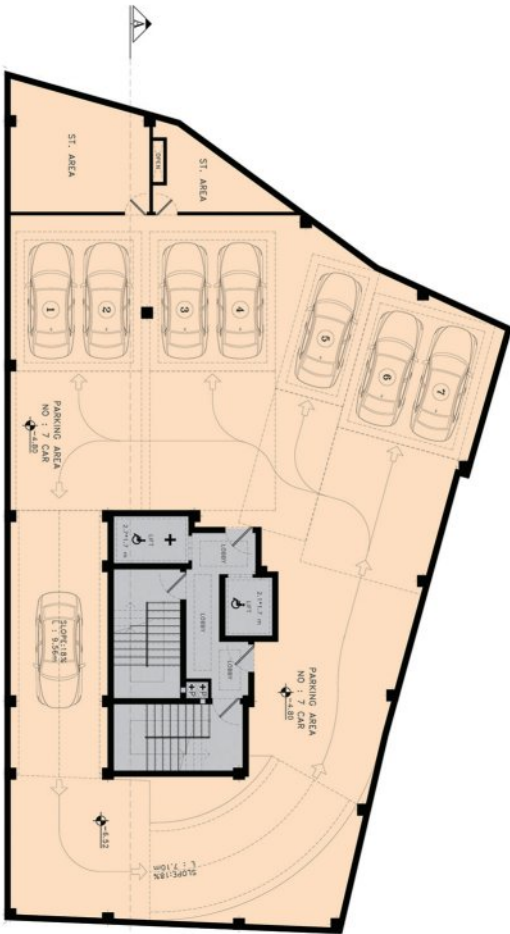
پلان میلمان طبقه هفتم



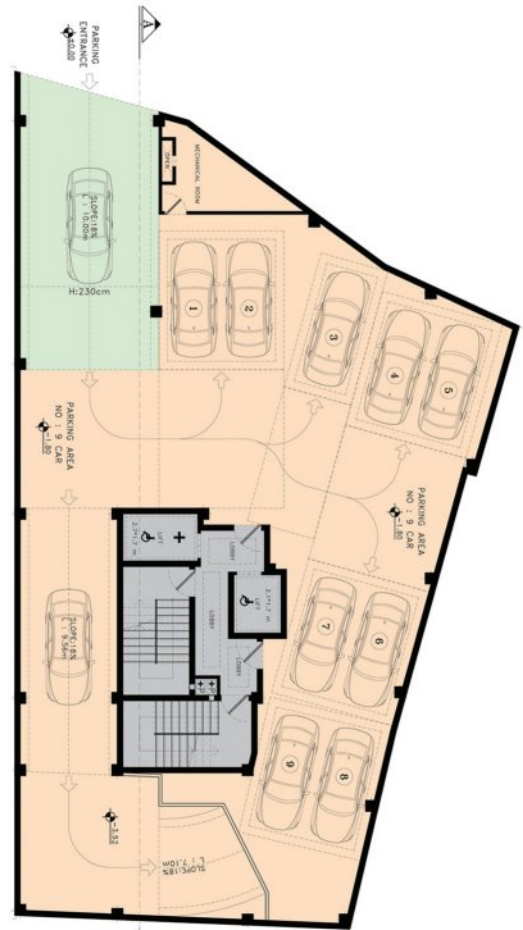
آرشیتکت امیر راسی

ARCHITECT **AMIR RASI (AR GROUP)**

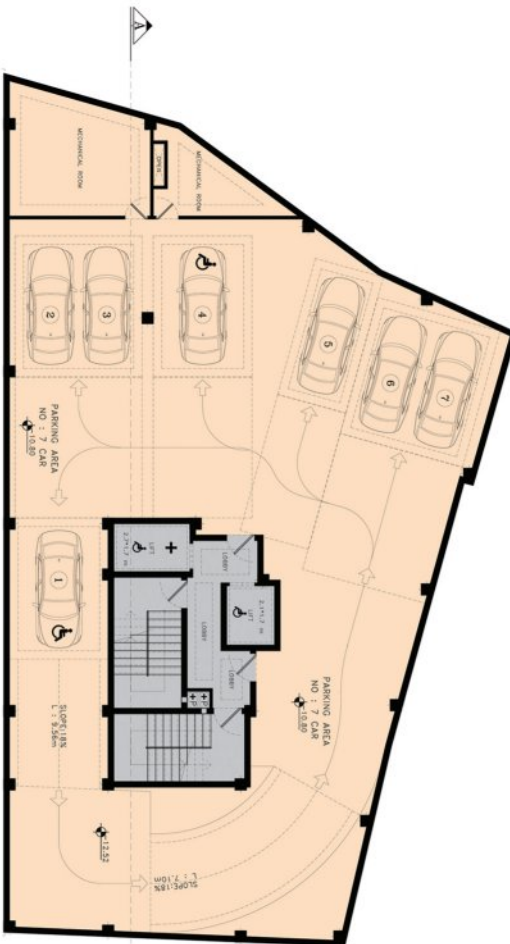




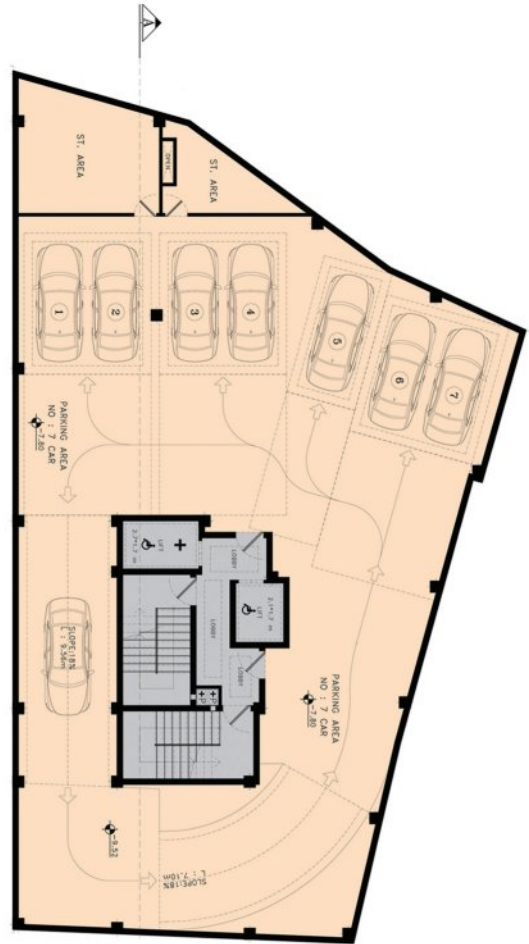
پلان مبلمان طبقه ۲-



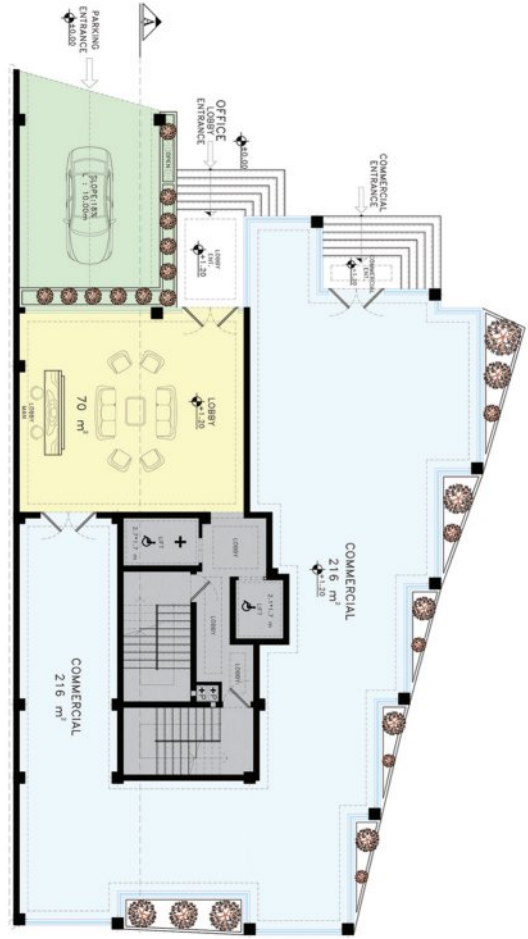
پلان مبلمان طبقه ۱-



پلان مبلمان طبقه ۴-



پلان مبلمان طبقه ۳-



پلان میلمان طبقه همکف



پلان میلمان طبقه اول



پلان میلمان طبقه دوم و ششم



پلان میلمان طبقه سوم، پنجم و هفتم



پلان میلمان روف گاردن



پلان میلمان طبقه چهارم و هشتم

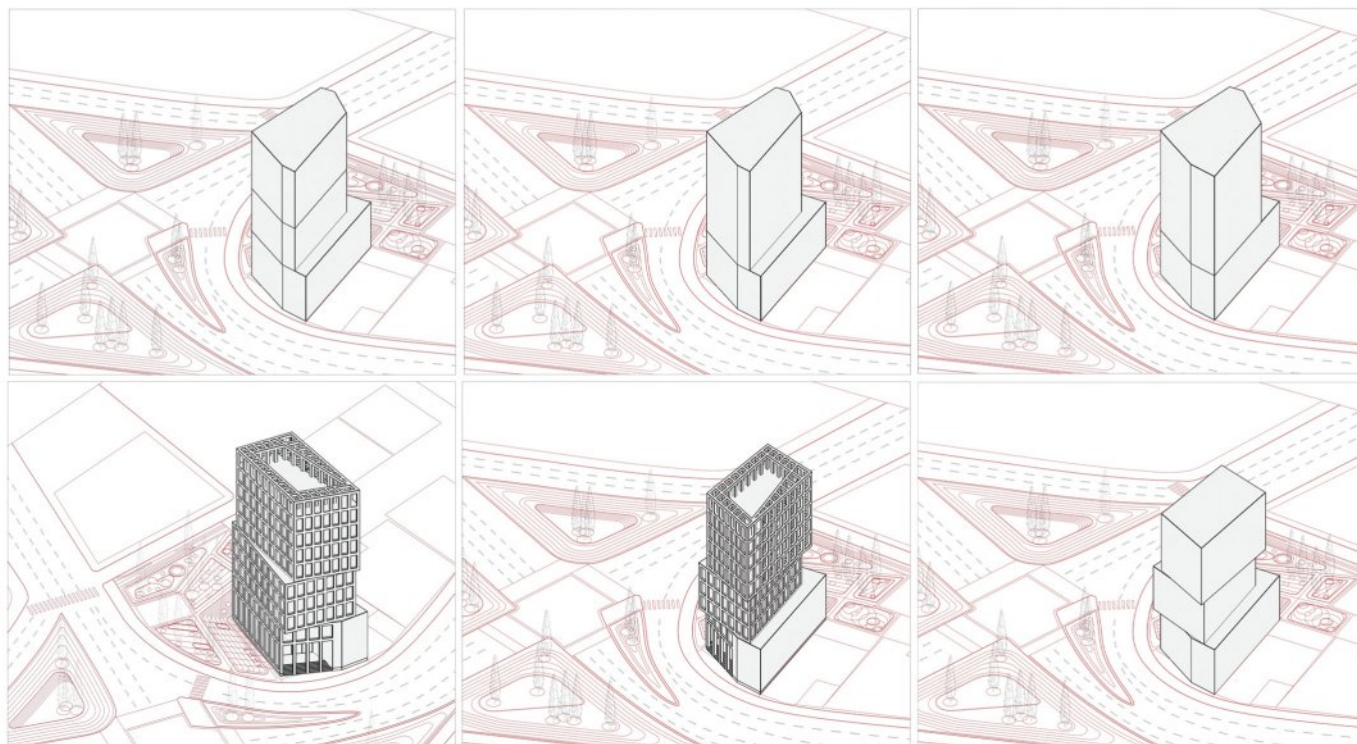


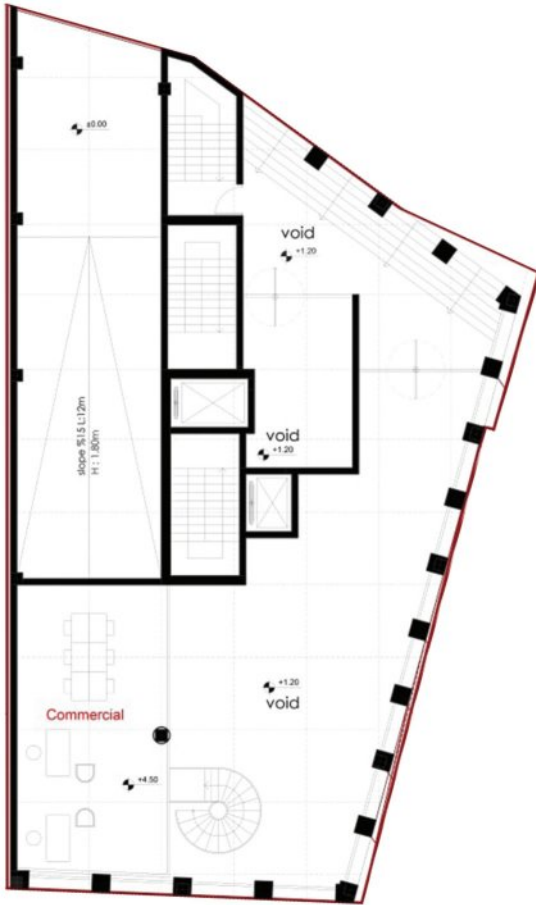


tehran experience studio

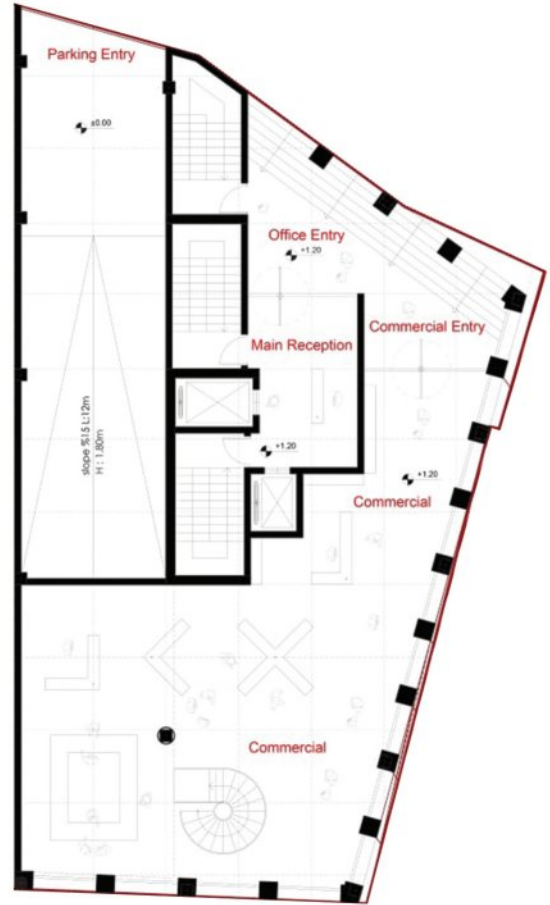
مقام سوم مسابقه آرشیفتکت مهرداد علی محمدی
ARCHITECT **MEHRAD ALIMOHAMMADI**



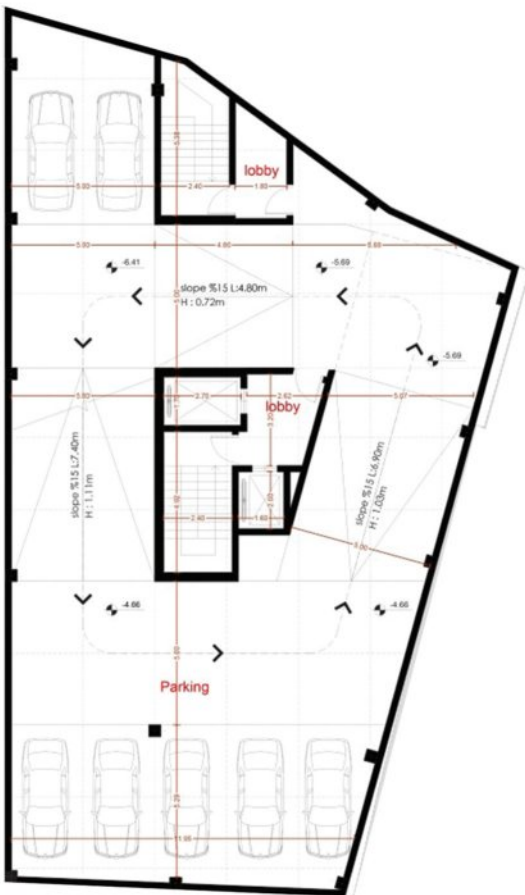




پلان مبلمان نیم طبقه همکف



پلان مبلمان طبقه همکف



پلان مبلمان طبقه ۲-



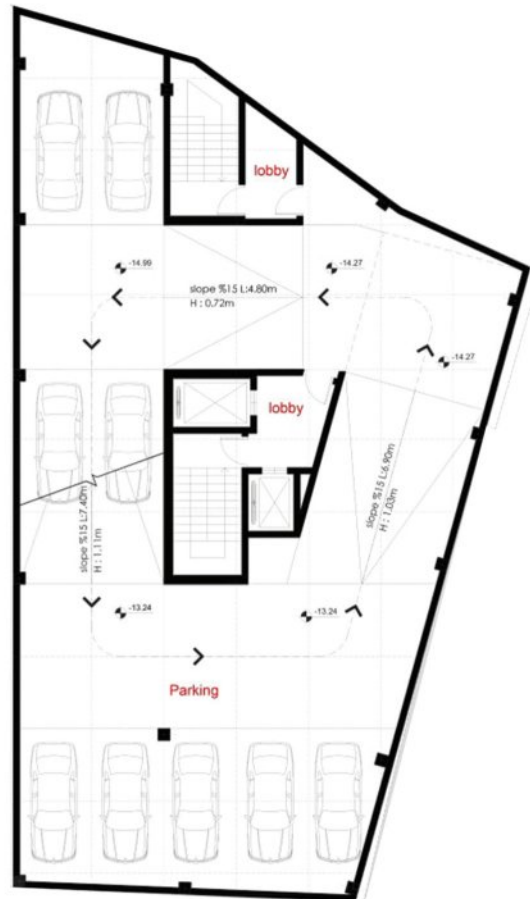
پلان مبلمان طبقه ۱-



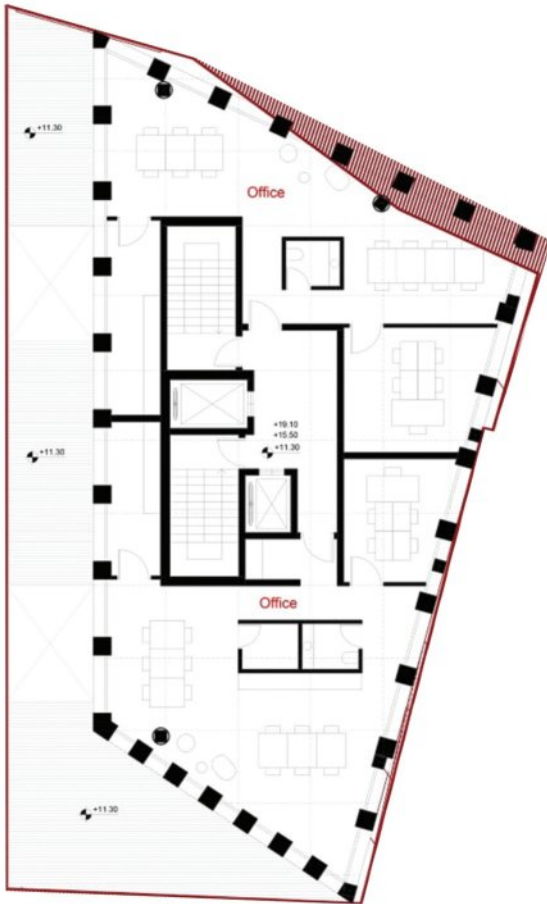
پلان مبلمان طبقه ۴-



پلان مبلمان طبقه ۳-



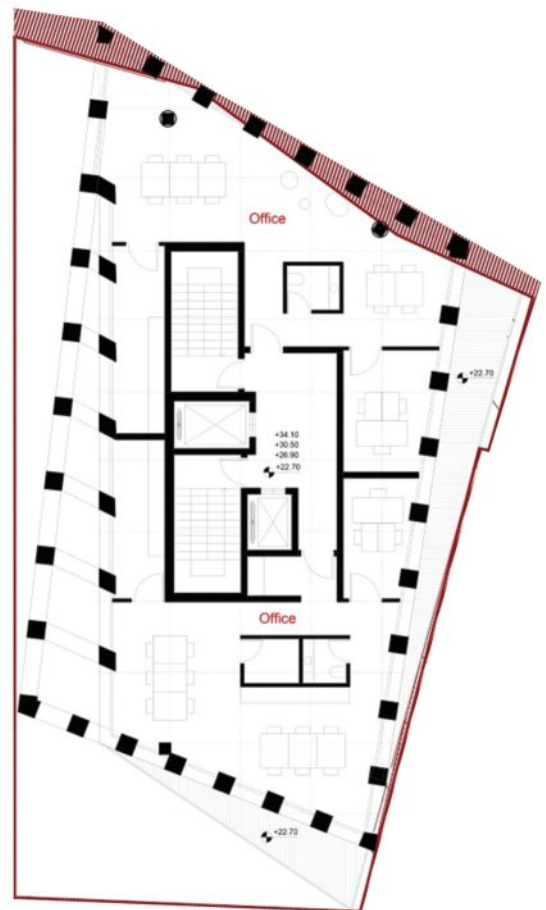
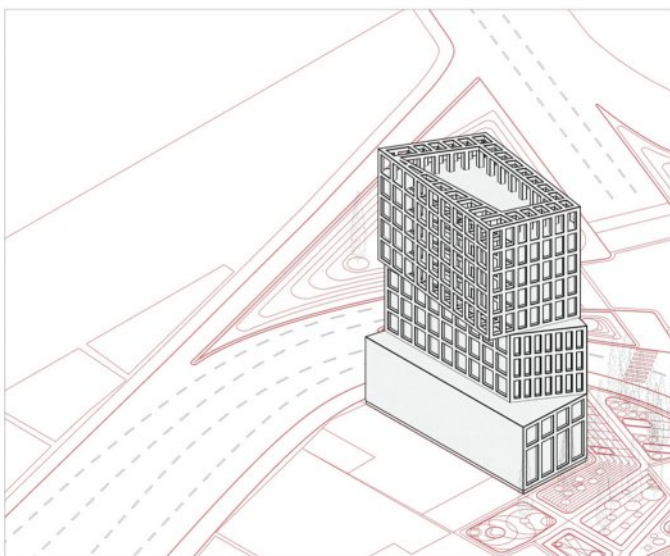
پلان مبلمان طبقه ۰-



پلان مبلمان طبقات دوم تا چهارم



پلان مبلمان طبقه اول



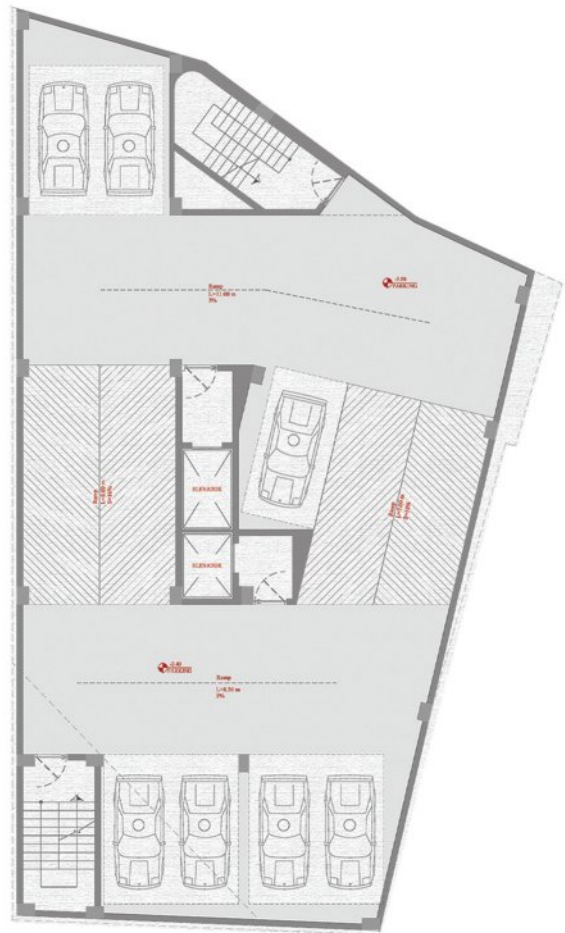
پلان مبلمان طبقات پنجم تا هشتم



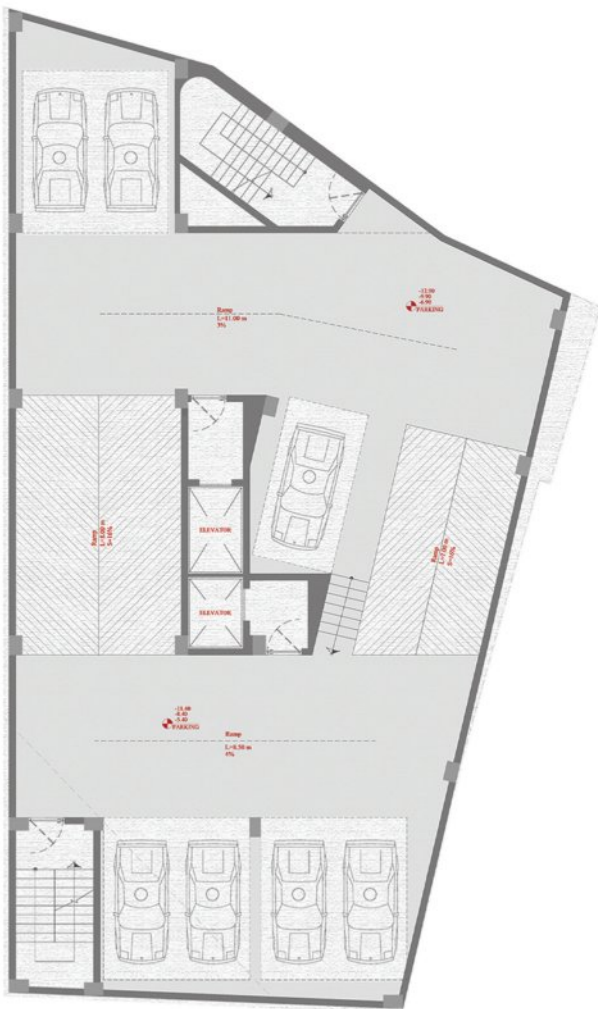
گروه معماری توسعه پایدار هزاره سوم
TOPSFIRM STUDIO







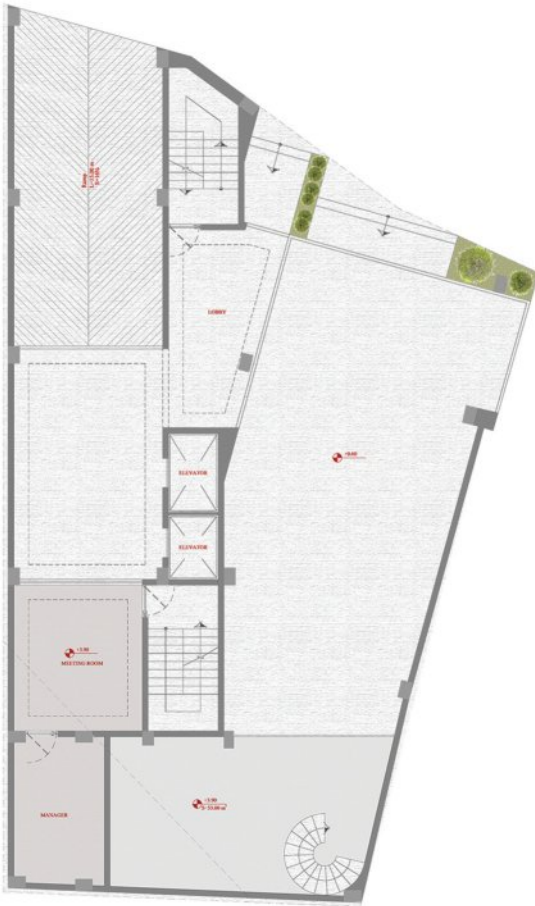
پلان مبلمان طبقه ۱-



پلان مبلمان طبقه ۲- تا ۴-



پلان مبلمان طبقه ۰-



پلان میلمان نیم طبقه همکف



پلان میلمان طبقه همکف



پلان میلمان طبقه دوم و سوم



پلان میلمان طبقه اول



پلان مبلمان طبقه چهارم تا هفتم

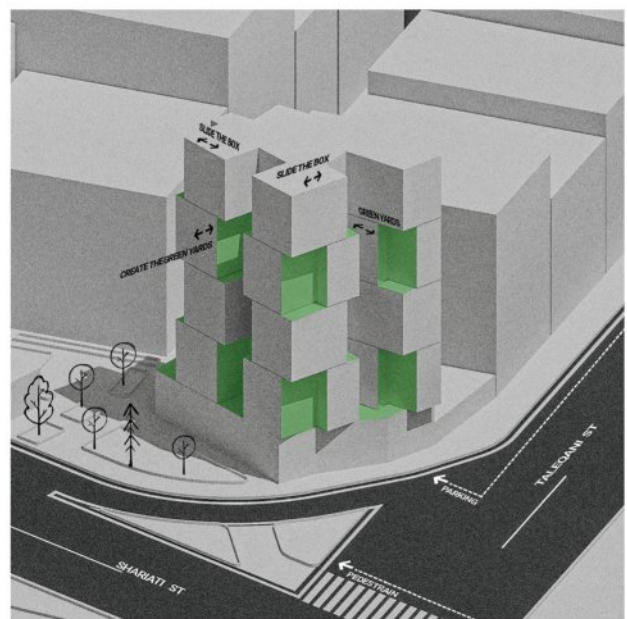
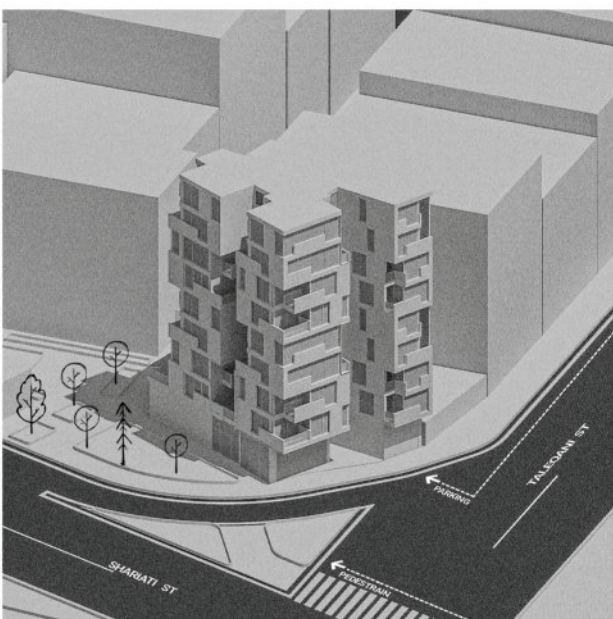
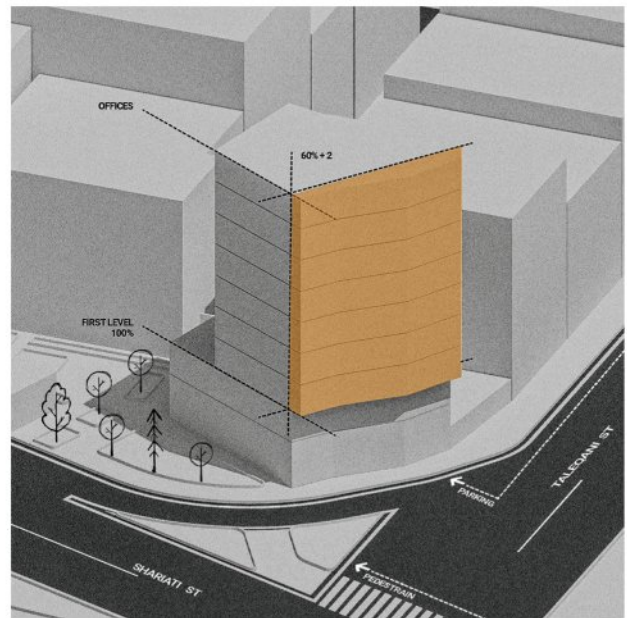
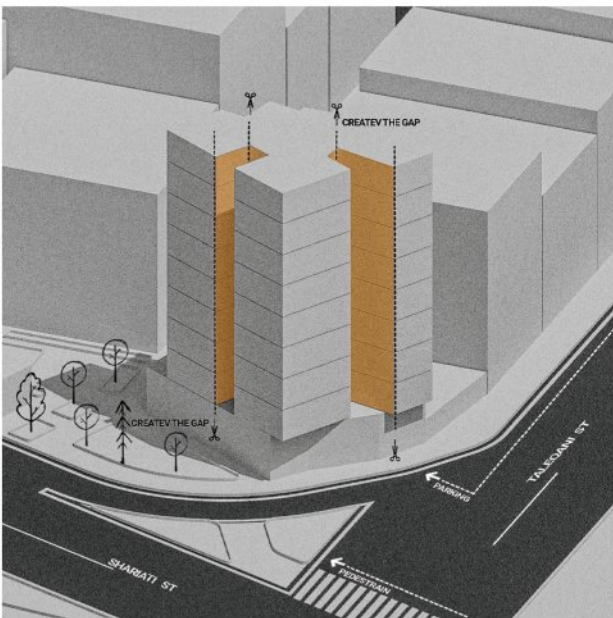
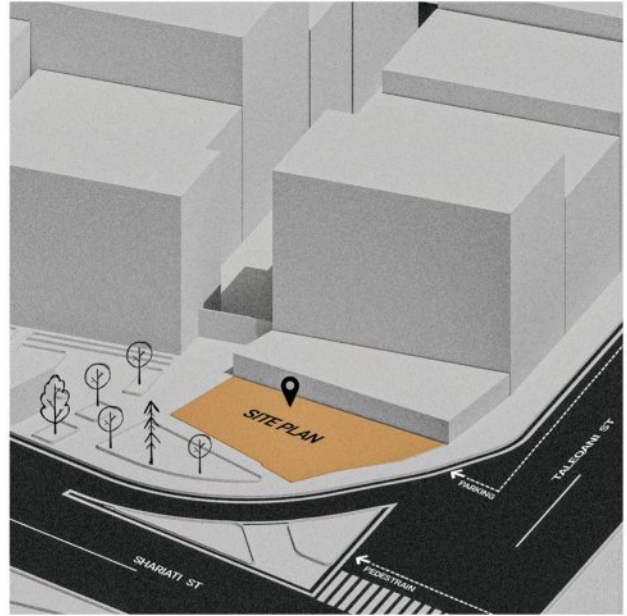
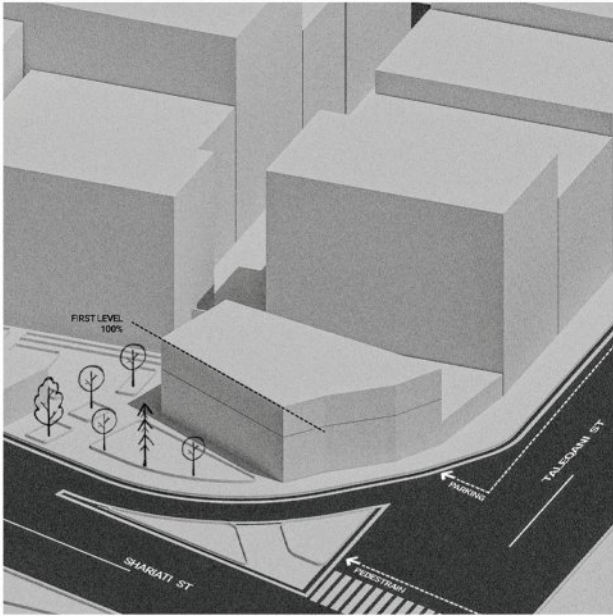


پلان مبلمان طبقه هشتم



مقام دوم مسابقه گروه معماری آرمین آرمان
ARMINARMAN STUDIO

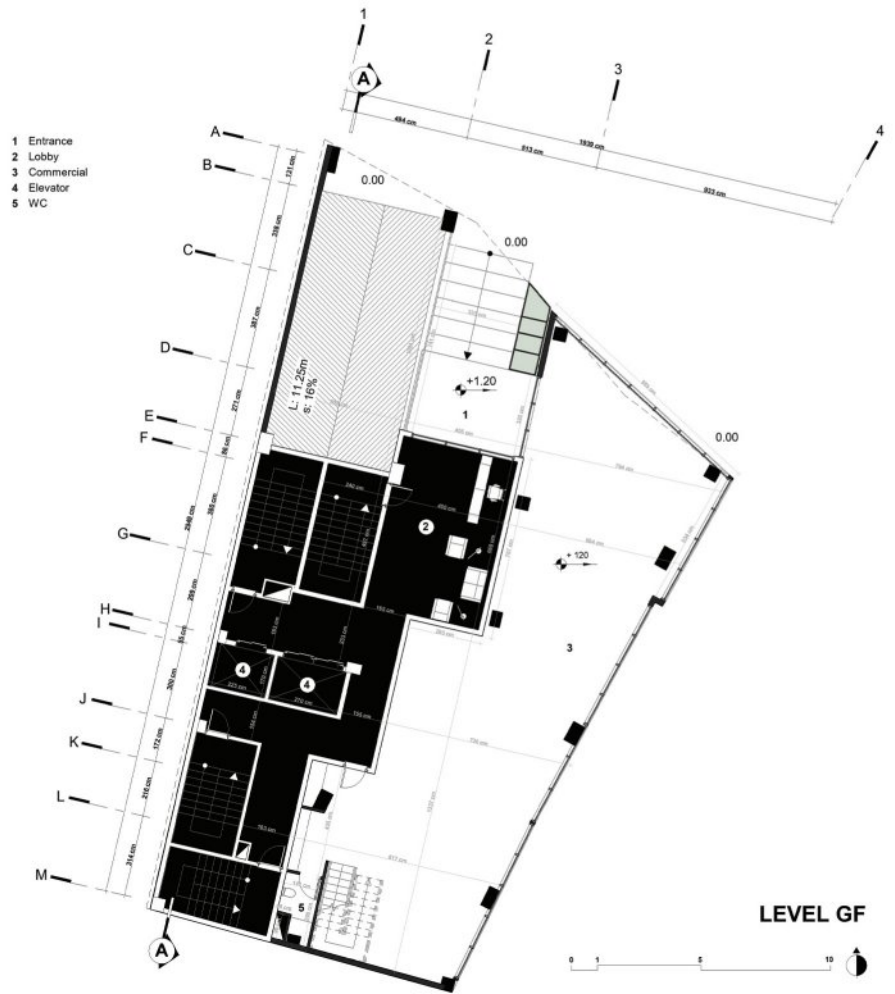




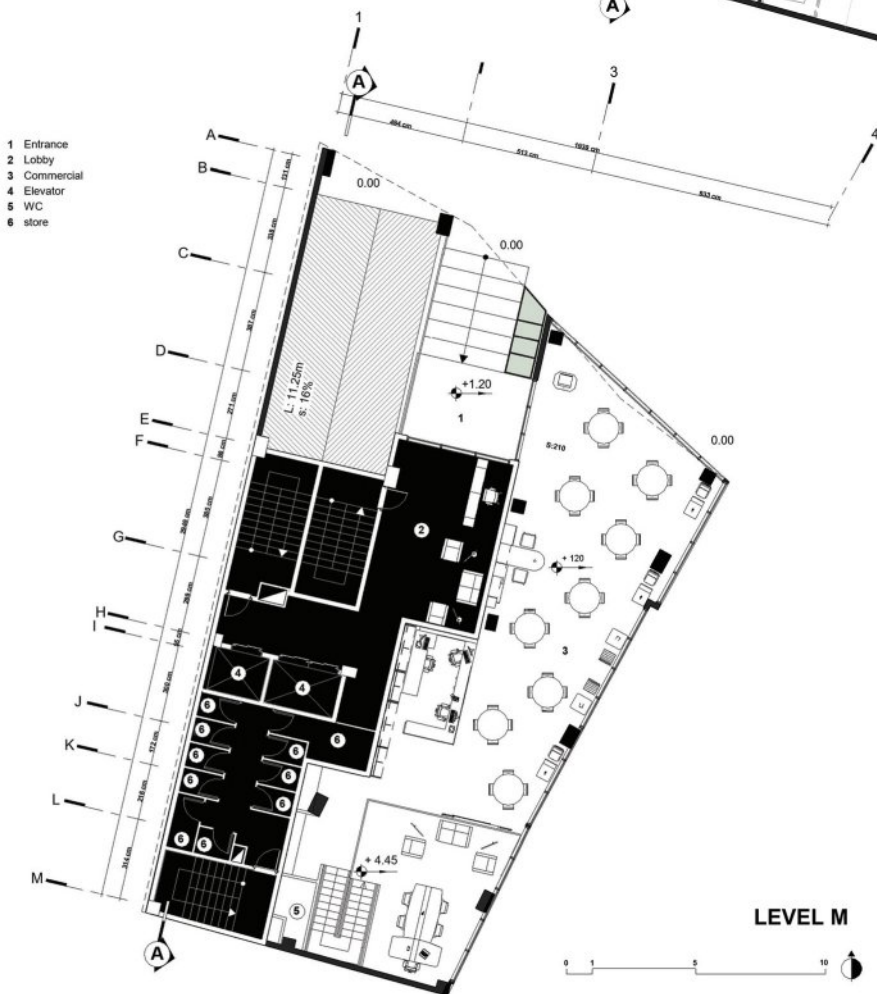








LEVEL GF

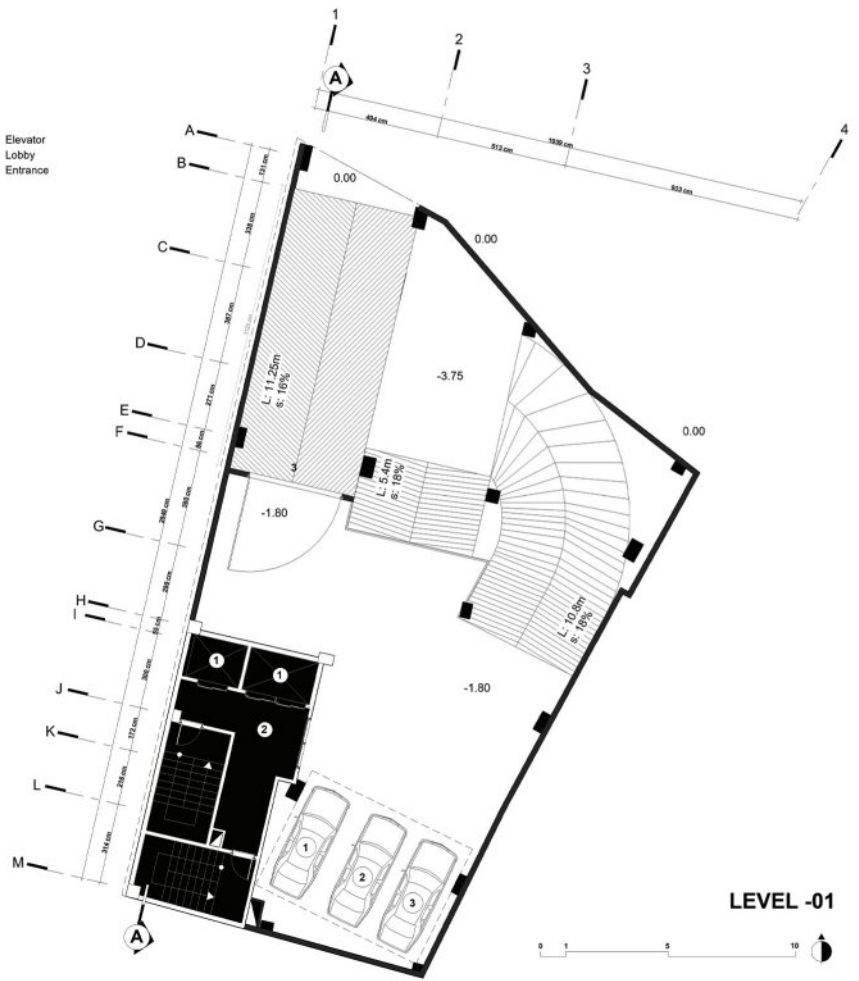


LEVEL M





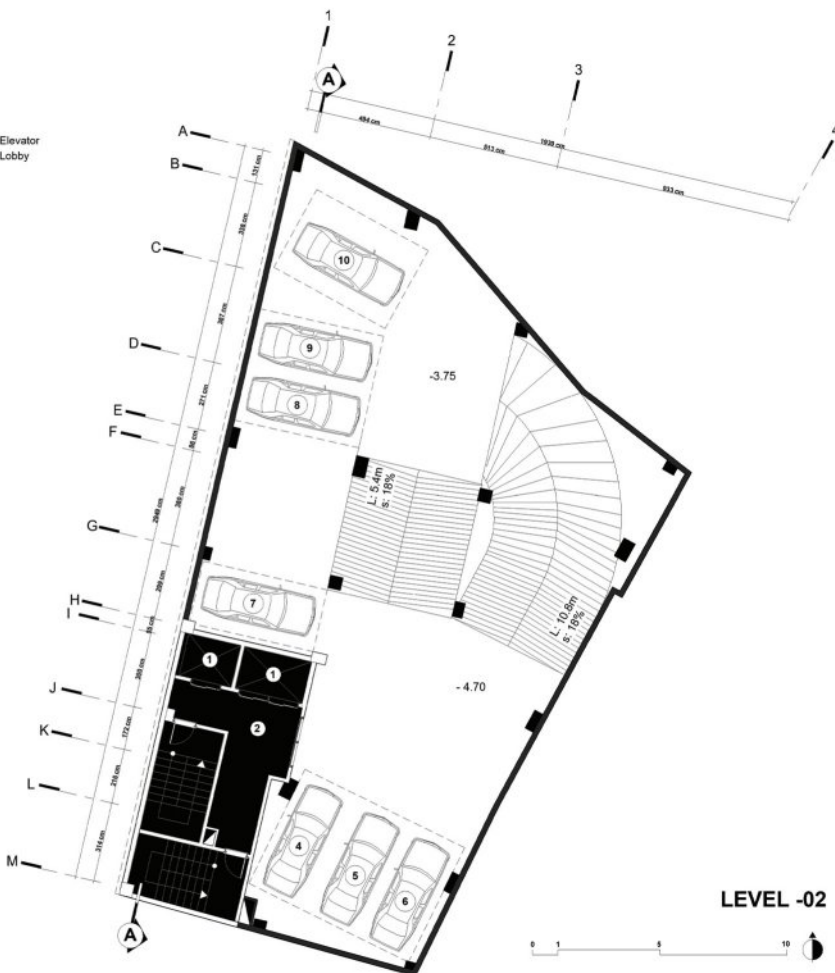
- 1 Elevator
- 2 Lobby
- 3 Entrance



LEVEL -01

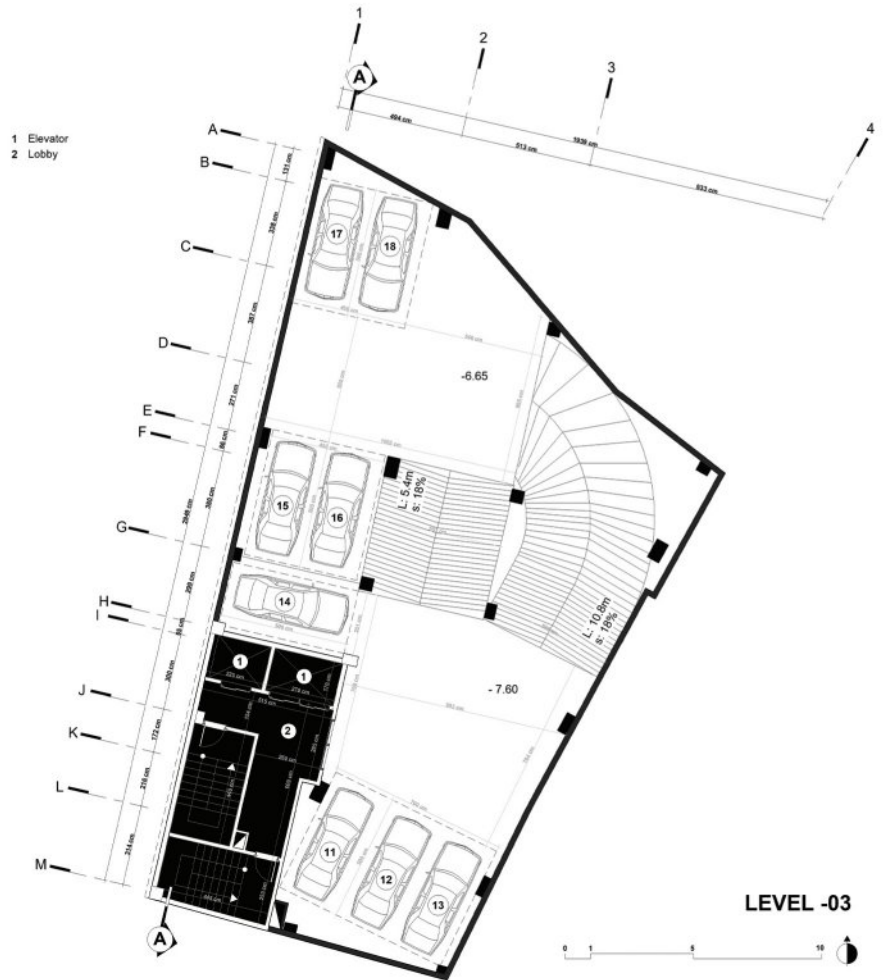


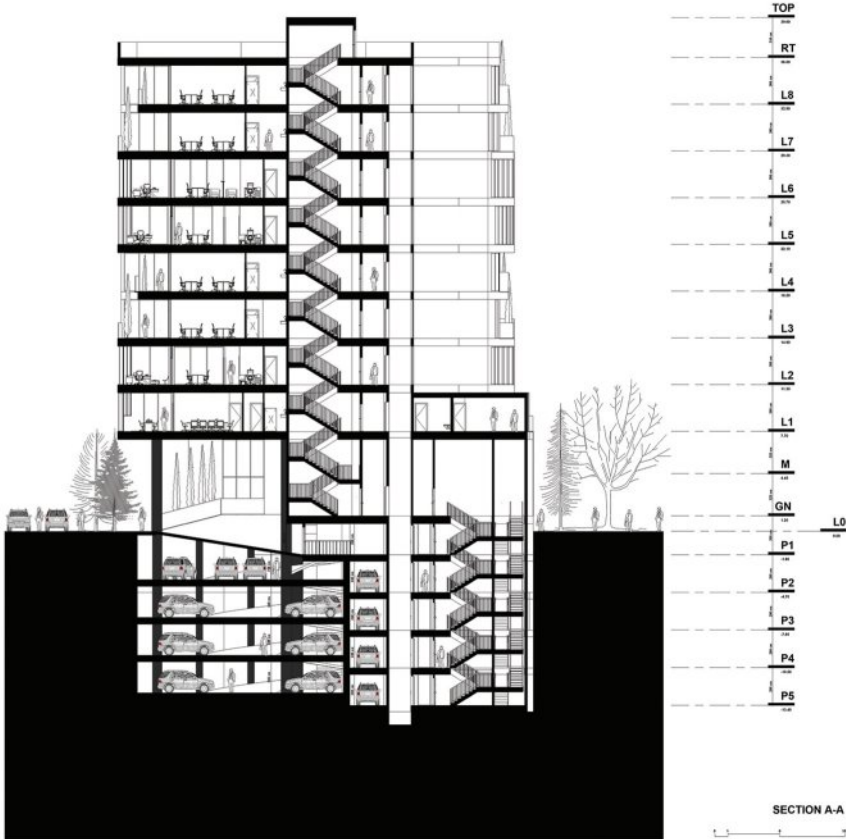
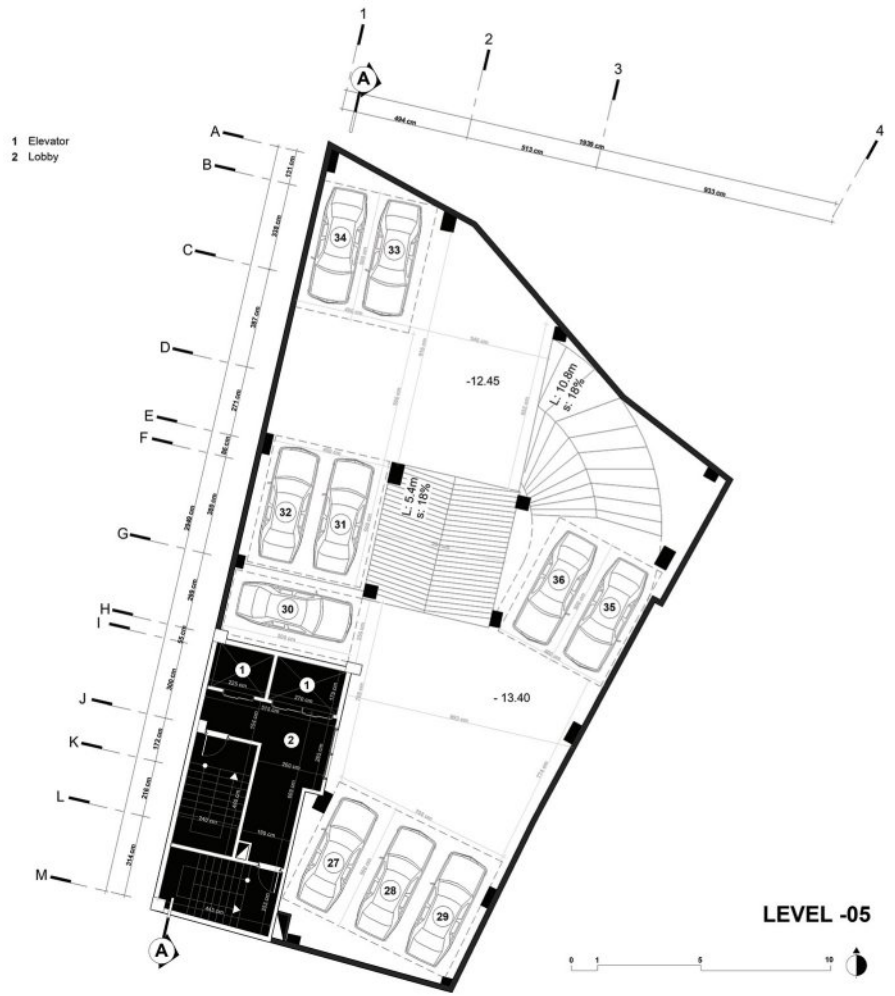
- 1 Elevator
- 2 Lobby



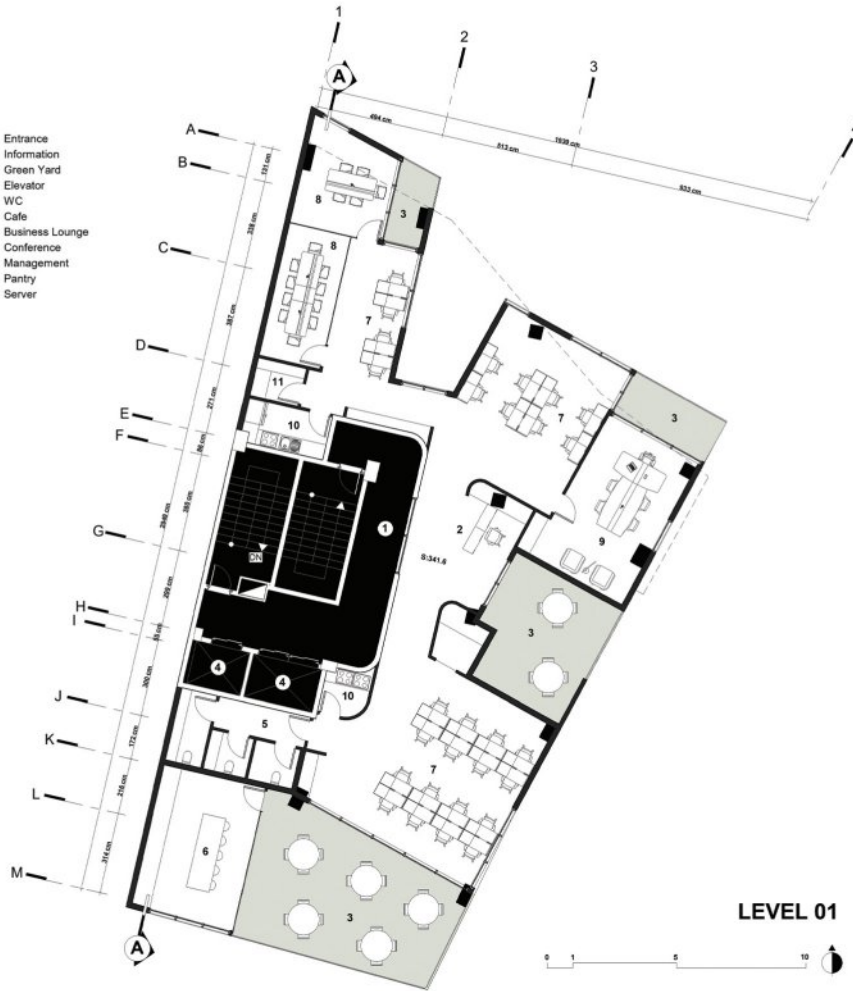
LEVEL -02







- 1 Entrance
- 2 Information
- 3 Green Yard
- 4 Elevator
- 5 WC
- 6 Cafe
- 7 Business Lounge
- 8 Conference
- 9 Management
- 10 Pantry
- 11 Server



- 1 Unit 01
- 2 Unit 02
- 3 Unit 03
- 4 Elevator
- 5 WC
- 6 Entrance
- 7 Terrace
- 8 Conference
- 9 Management
- 10 Pantry
- 11 Office





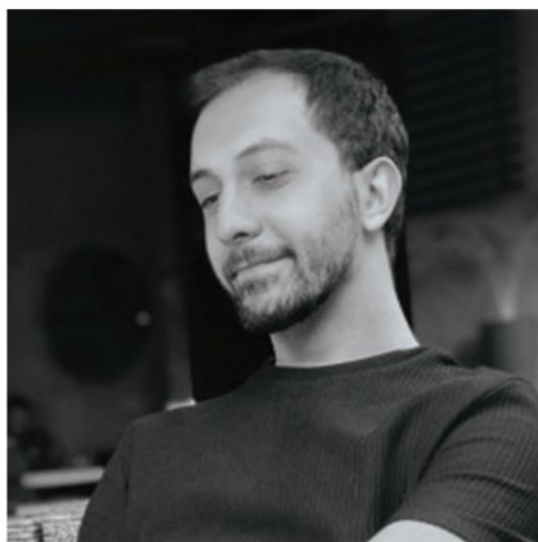
- 1 Unit 01
- 2 Unit 02
- 3 Office
- 4 Elevator
- 5 WC
- 6 Entrance
- 7 Terrace
- 8 Conference
- 9 Management
- 10 Pantry



- 1 Unit 01
- 2 Unit 02
- 3 Office
- 4 Elevator
- 5 WC
- 6 Entrance
- 7 Terrace
- 8 Conference
- 9 Management
- 10 Pantry





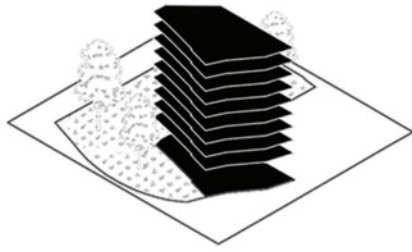


آرشیتکت مازیار گل طینتی
ARCHITECT **MAZIYAR GOLTINATI**

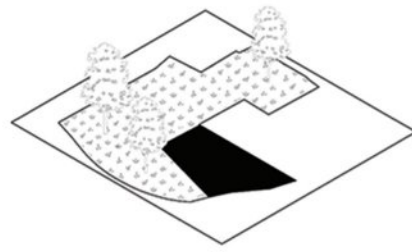




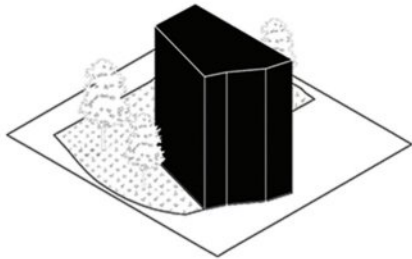




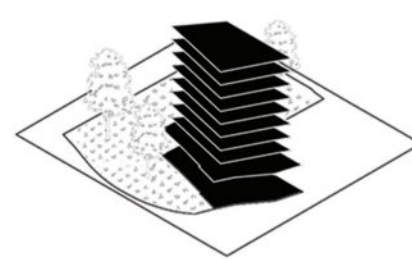
۲. محدوده مجاز قابل ساخت



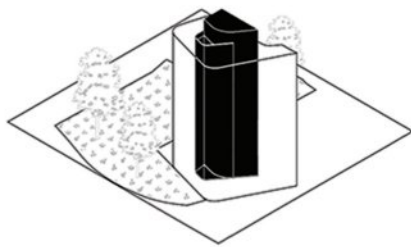
۱. سایت طراحی



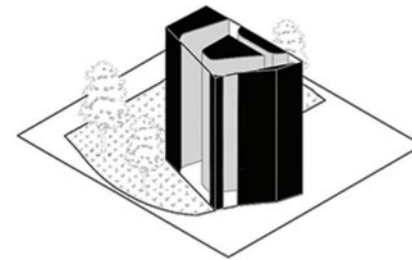
۴. فضای مجاز قابل ساخت



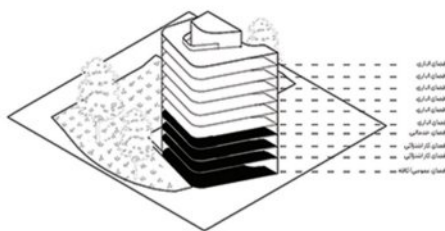
۳. تراکم مجاز قابل ساخت



۶. دسترسی عمودی و ووید



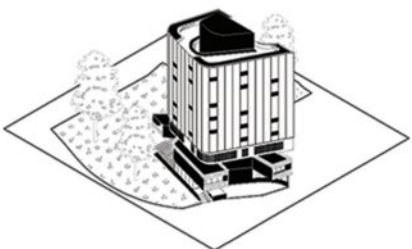
۵. خالی کردن فضا برای رسیدن به تراکم مجاز



۸. ترکیب فضاها



۷. اداری / تجاری شدن حجم



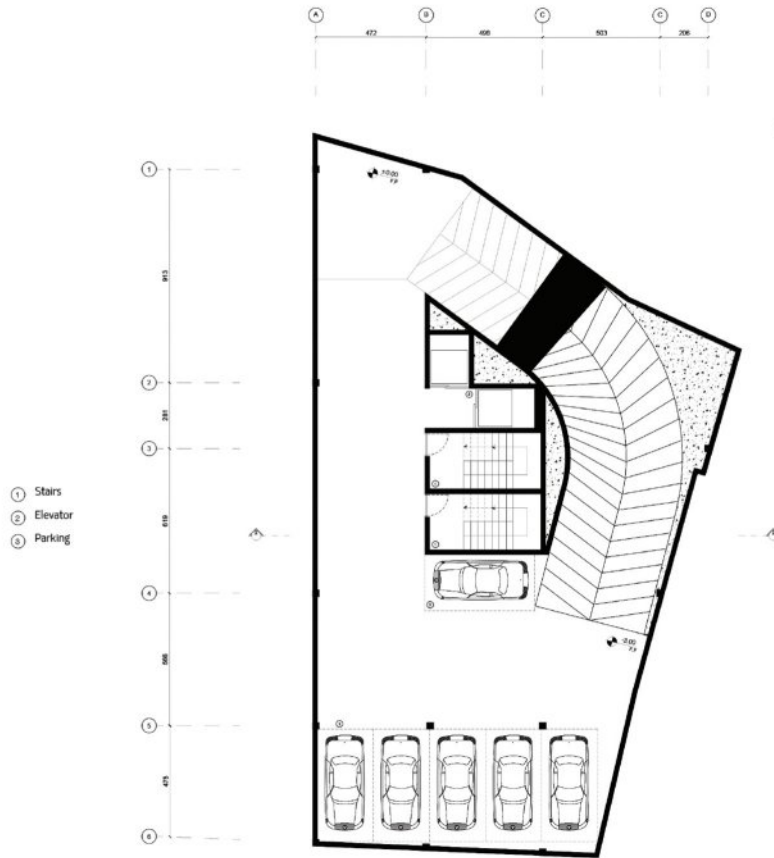
۱۰. حجم نهایی



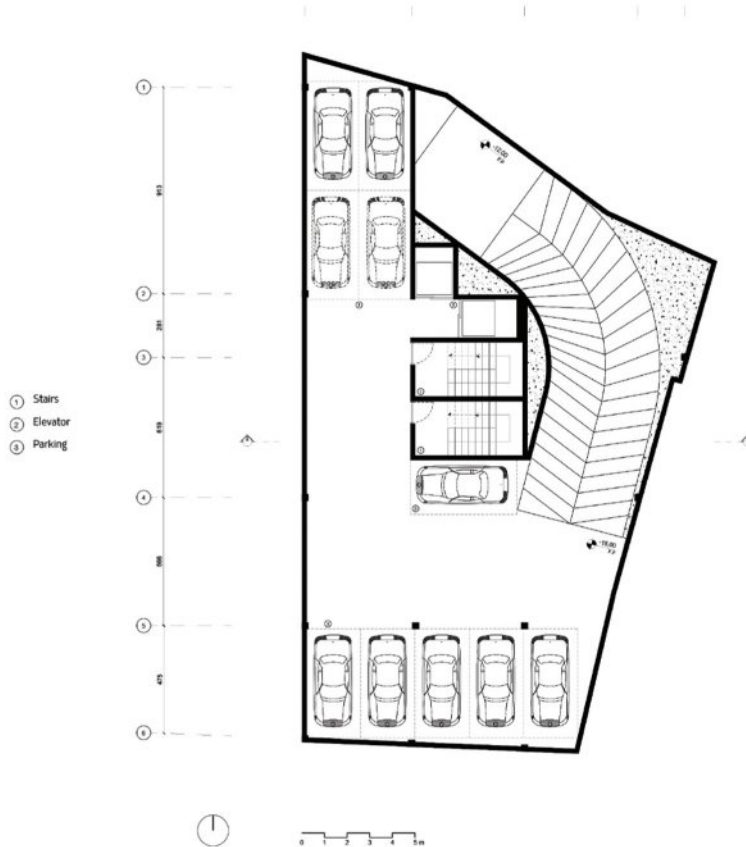
۹. شکل گیری فضاها و ترکیب آن با فضای سبز



پلان طبقه منفی چهار تا منفی یک

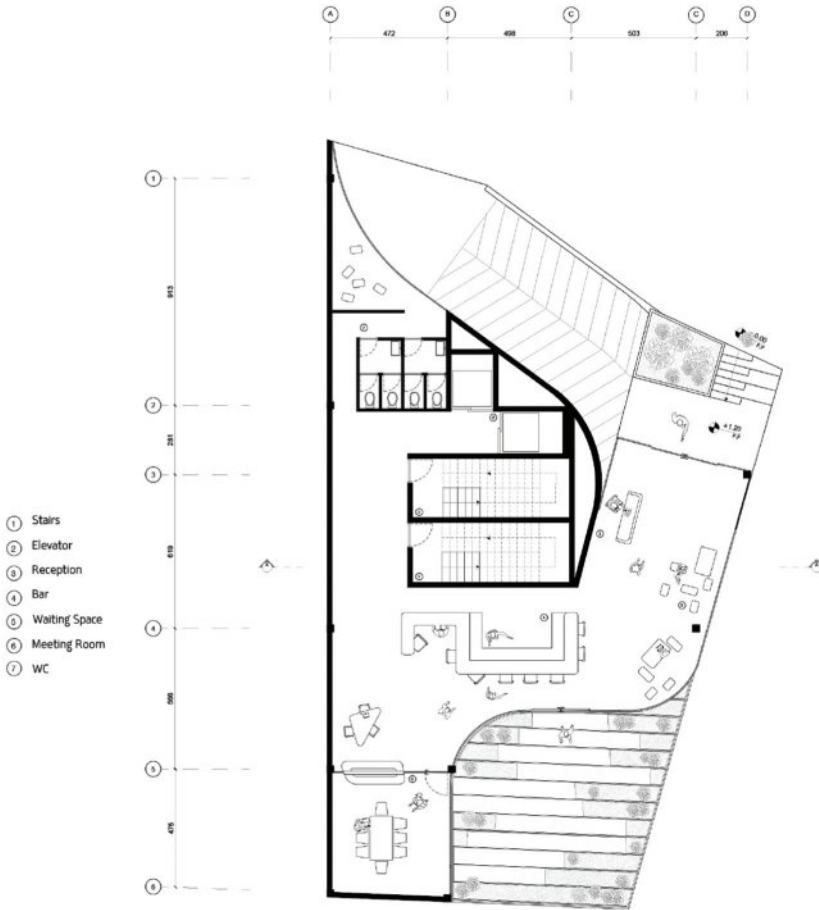


پلان طبقه منفی پنج

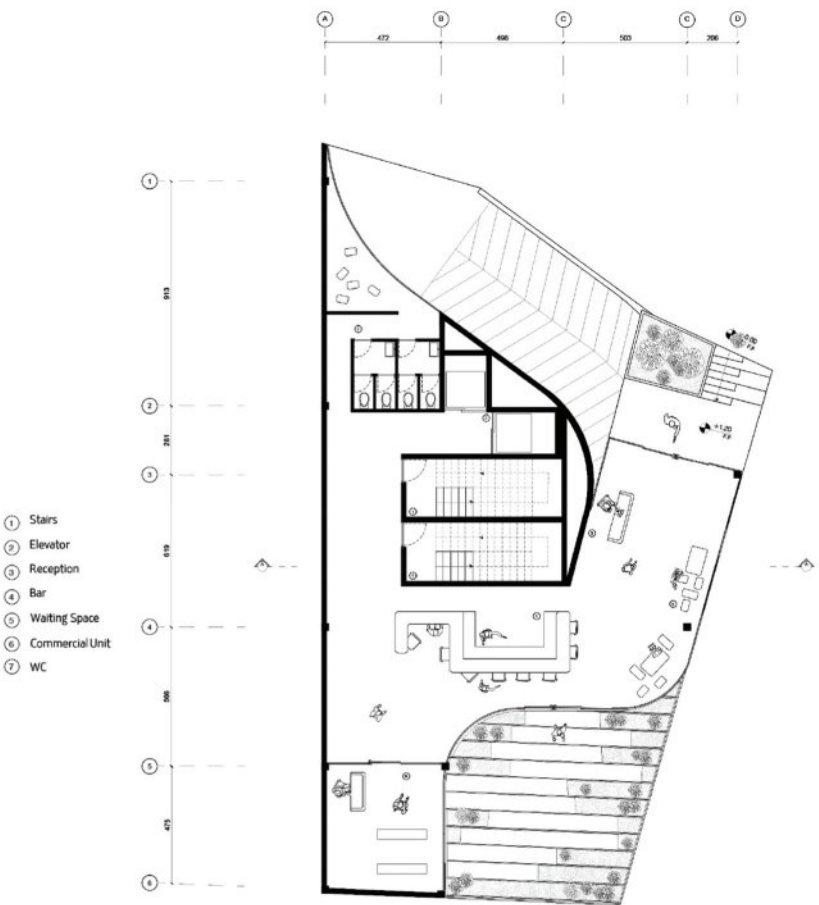




پلان طبقه همکف - تیپ یک

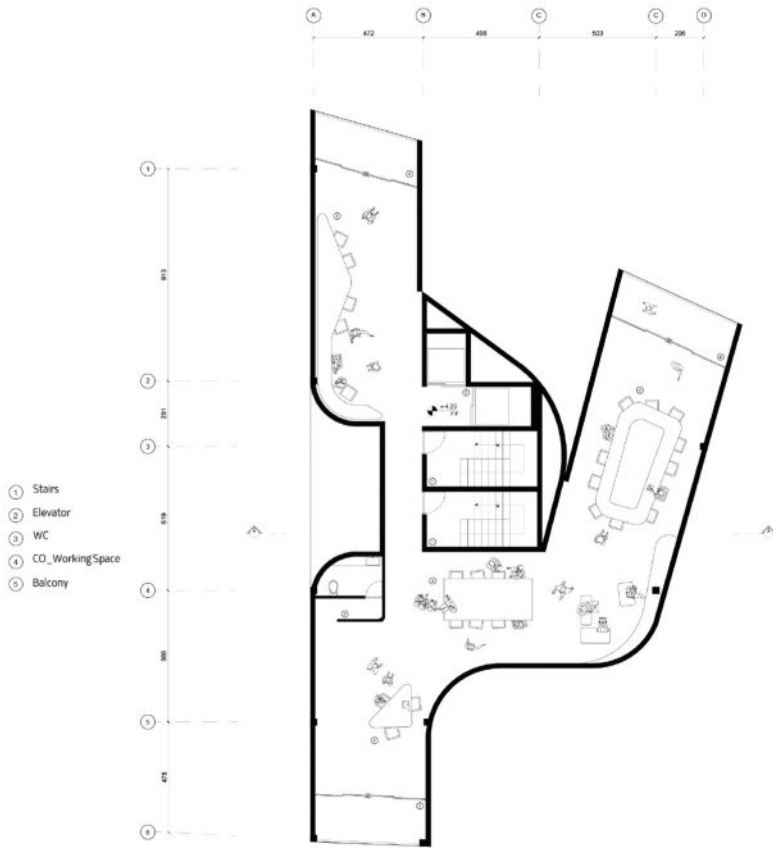


پلان طبقه همکف - تیپ دو

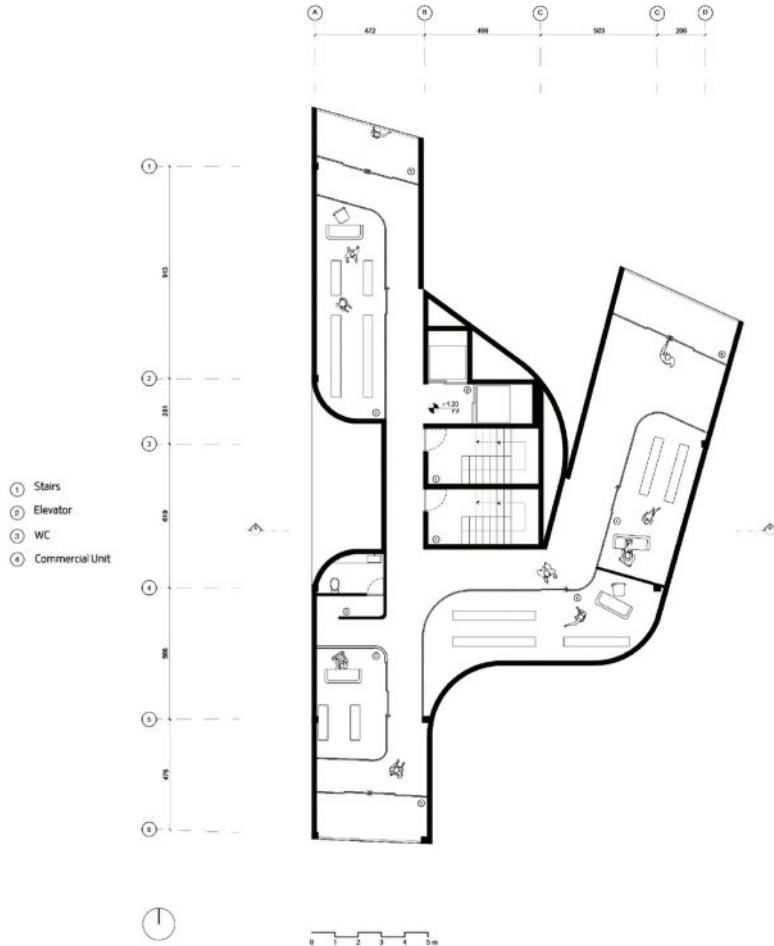




پلان طبقه اول - تیپ یک

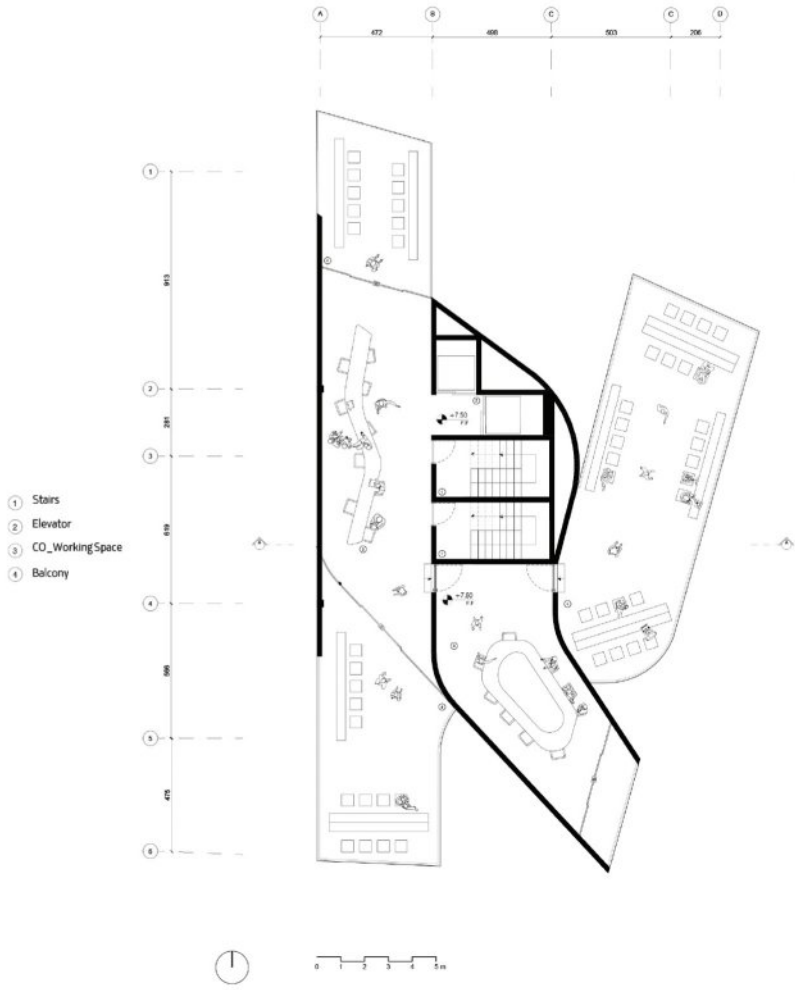


پلان طبقه اول - تیپ دو

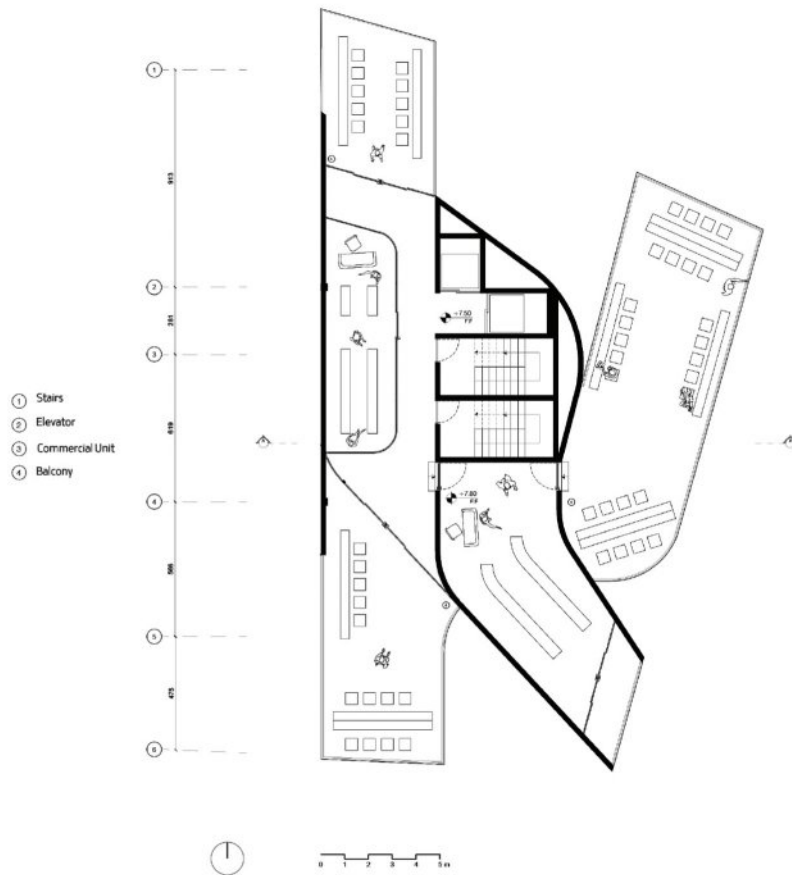




پلان طبقه دوم - تیپ یک



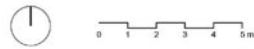
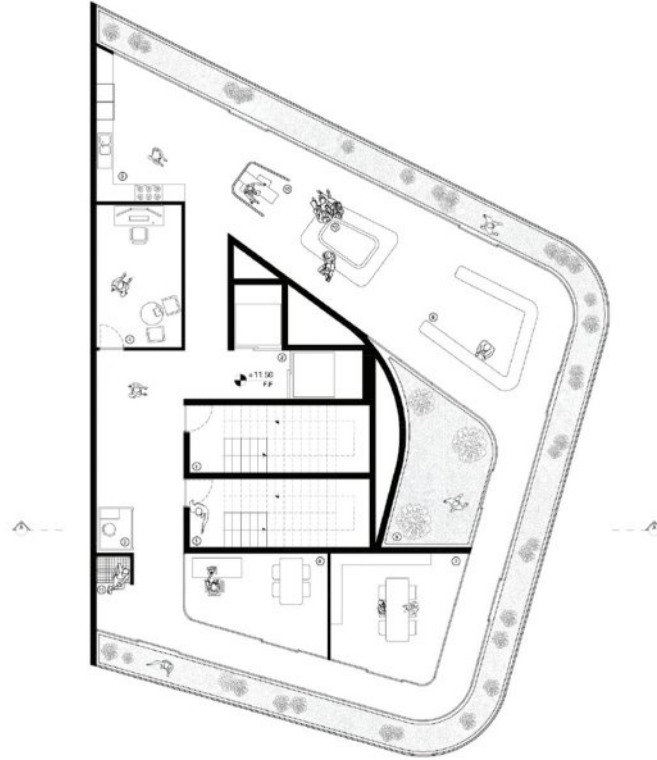
پلان طبقه دوم - تیپ دو





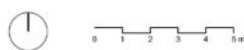
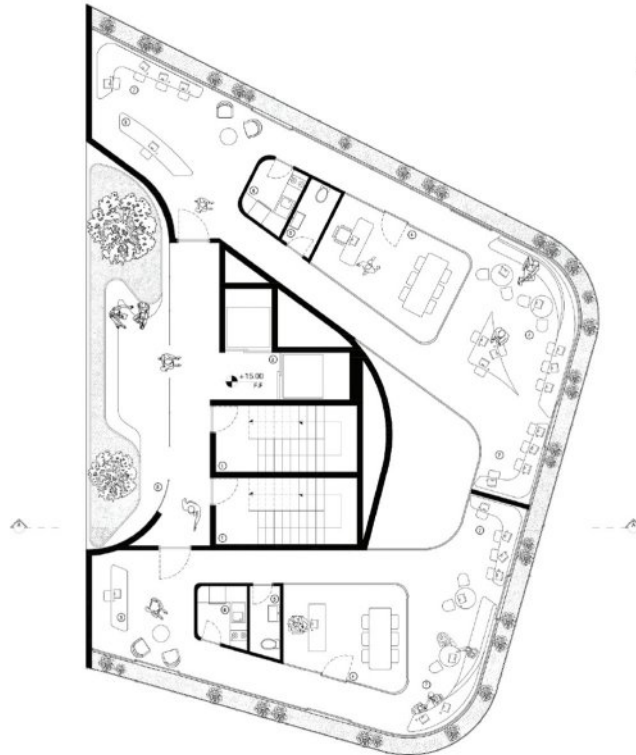
پلان طبقه سوم

- ① Stairs
- ② Elevator
- ③ Phone Room
- ④ Recording Room
- ⑤ Kitchen
- ⑥ Library
- ⑦ Pottery Studio
- ⑧ Silk Printing Studio
- ⑨ Patio
- ⑩ Study Space
- ⑪ Resting Space



پلان طبقه چهارم - اداری

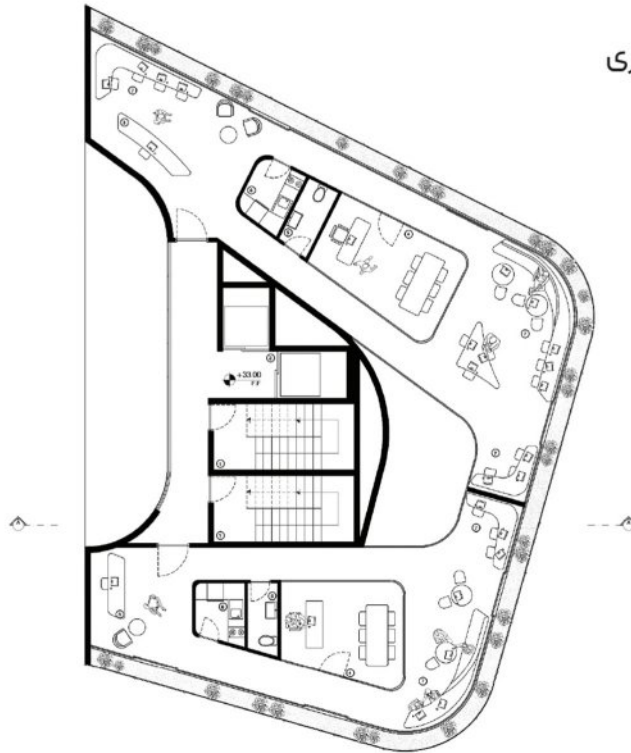
- ① Stairs
- ② Elevator
- ③ Secretary
- ④ Boss Office
- ⑤ WC
- ⑥ Kitchen
- ⑦ Office Table
- ⑧ Balcony





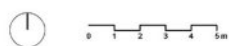
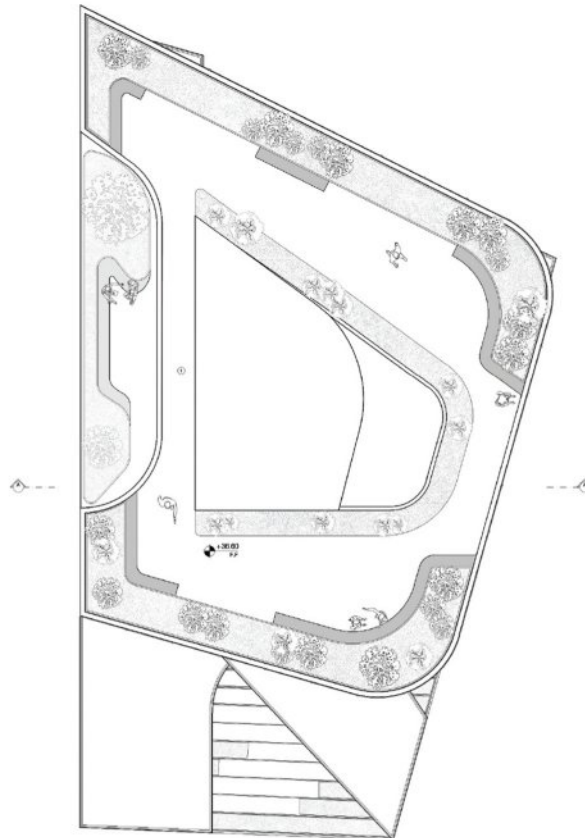
پلان طبقه پنجم تا نهم - اداری

- ① Stairs
- ② Elevator
- ③ Secretary
- ④ Boss Office
- ⑤ WC
- ⑥ Kitchen
- ⑦ Office Table



سایت پلان

- ① Roof Garden















TARH2TARH.COM