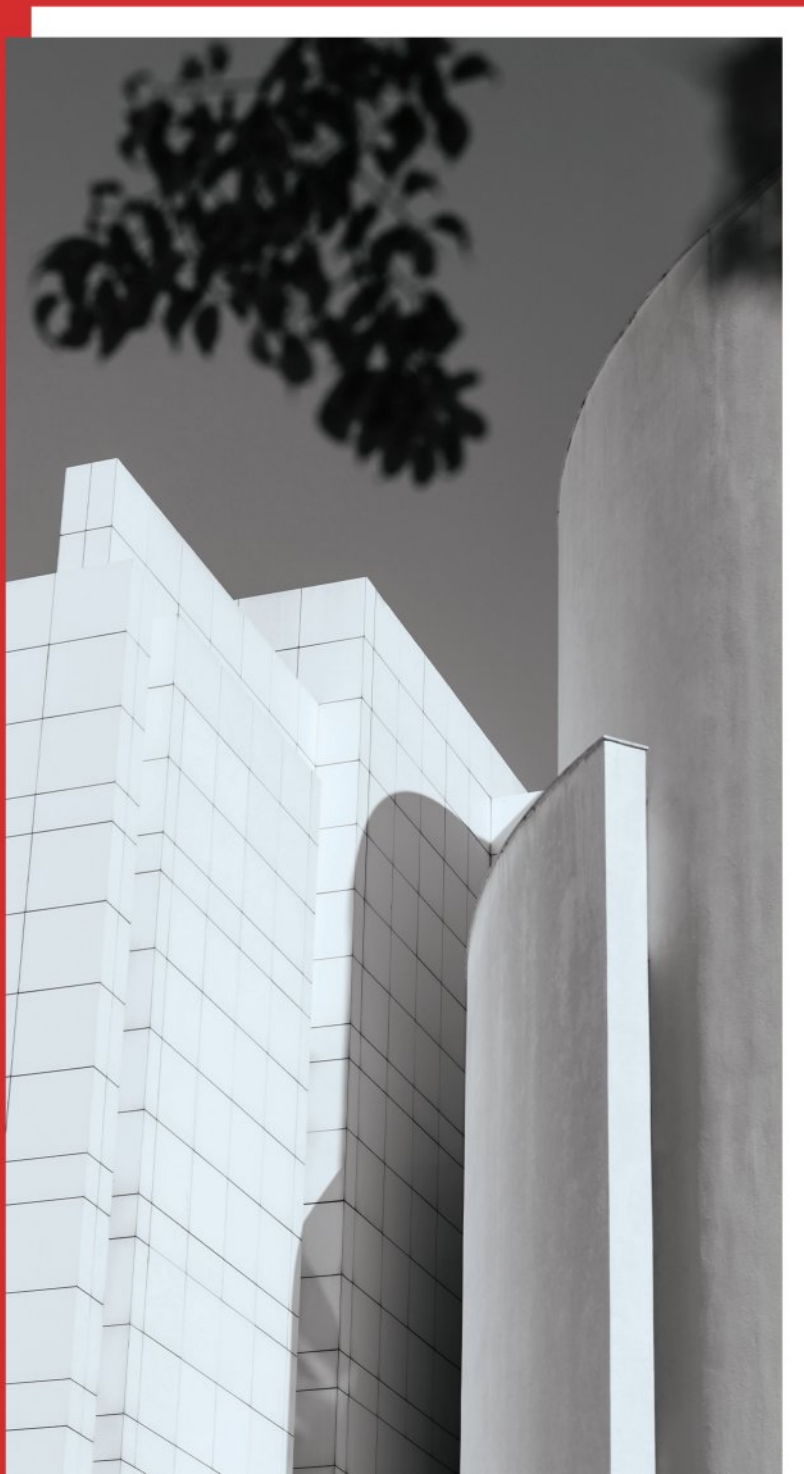

NOTASH RESIDENTIAL PROJECT

MR. PISHBIN & MR. ALLAH AHMADI

TARH2TARH.COM

ARCHITECTURE COMPETITION PLATFORM



فهرست

۲	طرح تو طرح
۳	کارفرما و منتور پروژه
۴	مشخصات پروژه و مسابقه
۷	استودیو بافت
۲۴	استودیو آرمین آرمان
۴۴	دفتر معماری چکاد
۶۱	آرشیتکت وحید میردار
۷۹	آرشیتکت رضا ولی نژاد
۹۷	دفتر معماری فور





TARH2TARH.COM

پلتفرم طرح تو طرح

طرح تو طرح اولین پلتفرم جمع‌سپاری و مسابقات معماری در ایران است که فعالیت خود را از سال ۱۳۹۶ آغاز کرده است.

فعالیت مستمر این مجموعه و کسب تجارب کارآمد طی این سال‌ها منجر به عضویت بیش از ۱۵۰۰۰ دفتر معماری و آرشیکت در طرح تو طرح شده است.

هم‌چنین تاکنون ۱۷۵ پروژه طراحی معماری با کاربری‌های مختلف مسکونی، اداری، تجاری و ... در این پلتفرم به مسابقه گذاشته شده است.

پلتفرم طرح تو طرح همواره سعی بر این داشته، بستری فراهم آورد تا ارتباط میان کارفرمایان و معماران را میسر سازد.

از این رو کارفرمایان و سازندگان می‌توانند با برگزاری مسابقه بر اساس نیاز طراحی معماری برای پروژه خود میان معماران خلاق و مجرب از طرح‌های قابل اجرا با نگرش‌ها و ایده‌های متفاوت بهره‌مند شوند.

هم‌چنین برای معماران امکانی فراهم شده تا در فضایی حرفه‌ای و رقابتی، فرصت آشنایی با سازندگان بنام و فعال کشور را داشته باشند.

پلتفرم طرح تو طرح جهت مرتفع ساختن نیازهای مخاطبین خود، خدمات خود را در قالب‌های متفاوتی ارائه می‌دهد.

مسابقات عمومی

در این مسابقات تمامی معمارانی که در سایت عضو هستند بدون محدودیت می‌توانند در مسابقه شرکت نمایند.

گفتنی است این دسته از مسابقات بیشترین تعداد طرح ارسالی را برای پروژه به همراه خواهد داشت.

مسابقات محدود

در مسابقات محدود تنها معمارانی که واجد شرایط هستند می‌توانند شرکت کرده و رزومه خود را ارسال نمایند.

بر این اساس کارفرما رزومه‌های ارسالی را بررسی می‌کند و سپس مسابقه میان تعداد محدودی از معماران منتخب کارفرما برگزار خواهد شد.

شرایط شرکت در این مسابقات برای معماران، دستیابی به امتیازات لازمه در سایت طرح تو طرح و یا برنده شدن در یک مسابقه معماری معتبر خواهد بود.

فراخوان پیشنهاد بهینه

این دسته از خدمات مختص به کارفرمایانی است که به هر دلیلی تمایلی به برگزاری مسابقه معماری ندارند.

بر این اساس طی فراخوانی از معماران درخواست خواهد شد تا نسبت به پروژه و موارد طراحی، رزومه، قیمت پیشنهادی و مدت زمان طراحی خود را ارسال نمایند. سپس کارفرما پس از بررسی موارد ارسالی، یک طراح یا تیم معماری را انتخاب کرده و میان طرفین قرارداد منعقد خواهد شد.

در مجموع چشم انداز پلتفرم طرح تو طرح این است که بتواند گام کوچکی در مسیر ارتقای معماری سطح کشور بردارد و با همراهی شما عزیزان بتواند در این راه مثمر ثمر واقع شود.

طراحی ساختمان مسکونی نوتاش
NOTASH RESIDENTIAL PROJECT

کارفرما پروژه آقای هادی پیش بین
MR. HADI PISHBIN



کارفرما پروژه آقای حبیب الله احمدی
MR. HABIB ALLAH AHMADI



مشاور کارفرما مهندس مهسا غلامی
ARCHITECT MAHSA GHOLAMI



مشخصات پروژه و مسابقه

موارد طراحی

- . طراحی پلان
- . طراحی نمای شرقی
- . طراحی نمای جنوبی
- . طراحی داخلی لابی

توضیحات کلی پروژه

. ساختمان مسکونی با متراژ زمین ۵۰۷ مترمربع (پس از اصلاح) و زیربنای تقریبی ۳۰۰۰ مترمربع می‌باشد.

سبک طراحی

- . مدرن یا پست مدرن

نوع سازه

- . اسکلت بتنی
- . ابعاد ستون ها با توجه به نوع سازه و دهانه ستون ها، حداقل ۸۰*۶۰ در نظر گرفته شود.

نوع سازه سقف

- . دال یکطرفه یا دو طرفه

سیستم سرمایش و گرمایش

- . موتور خانه مرکزی و چیلر

کد مجاز همکف و کد صفر صفر در سایت پلان

- . کد ارتفاعی کف طبقه همکف +۱/۲۰

سطح اشغال و کاربری مجاز طبقات زیرزمین ۲- و زیرزمین ۱-

- . جانمایی پارکینگ
- . جانمایی انبار
- . جانمایی تاسیسات با مساحت متناسب

سطح اشغال و کاربری مجاز همکف

- . جانمایی لابی به سبک هتلینگ، مجموعه استخر و سونا، سالن ورزشی (Gym) و سالن اجتماعات

سطح اشغال و کاربری مجاز طبقات روی همکف

- . ۵ طبقه مسکونی سه واحدی

مشخصات واحدهای طبقات مسکونی (اول تا پنجم)

- . حتی الامکان از ایجاد فضاهای ناگونی در واحد های مسکونی پرهیز شود.
- . پلان طبقات مسکونی (اول تا پنجم) به صورت تیپ و هر طبقه شامل سه واحد دوخوابه با مساحت ۱۰۰ الی ۱۲۰ متر مربع با حداقل یک اتاق خواب مستر
- . جانمایی بالکن قابل چیدمان
- . ارائه ی پلان کامل مبلمان و Layout سرویس ها و آشپزخانه و جانمایی داکت های تاسیساتی الزامی است.

تعداد پارکینگ

. تامین حداقل ۲۵ واحد پارکینگ الزامی است. تامین پارکینگ بیشتر از این تعداد امتیاز ویژه محسوب می‌شود.

ضوابط راهپله و آسانسور

. یک باکس راهپله (با رعایت ضوابط آتش‌نشانی) از زیر زمین ۲- تا بام .
. یک دستگاه آسانسور با ابعاد حداقل ۲۷۰*۲۰۰ از زیر زمین ۲- تا بام .
. لابی آسانسور در کلیه طبقات از راهپله جدا باشد.
. تعبیه داکت فشارمثبت برای راه پله ها به ابعاد حداقلی ضابطه ای

طراحی نما

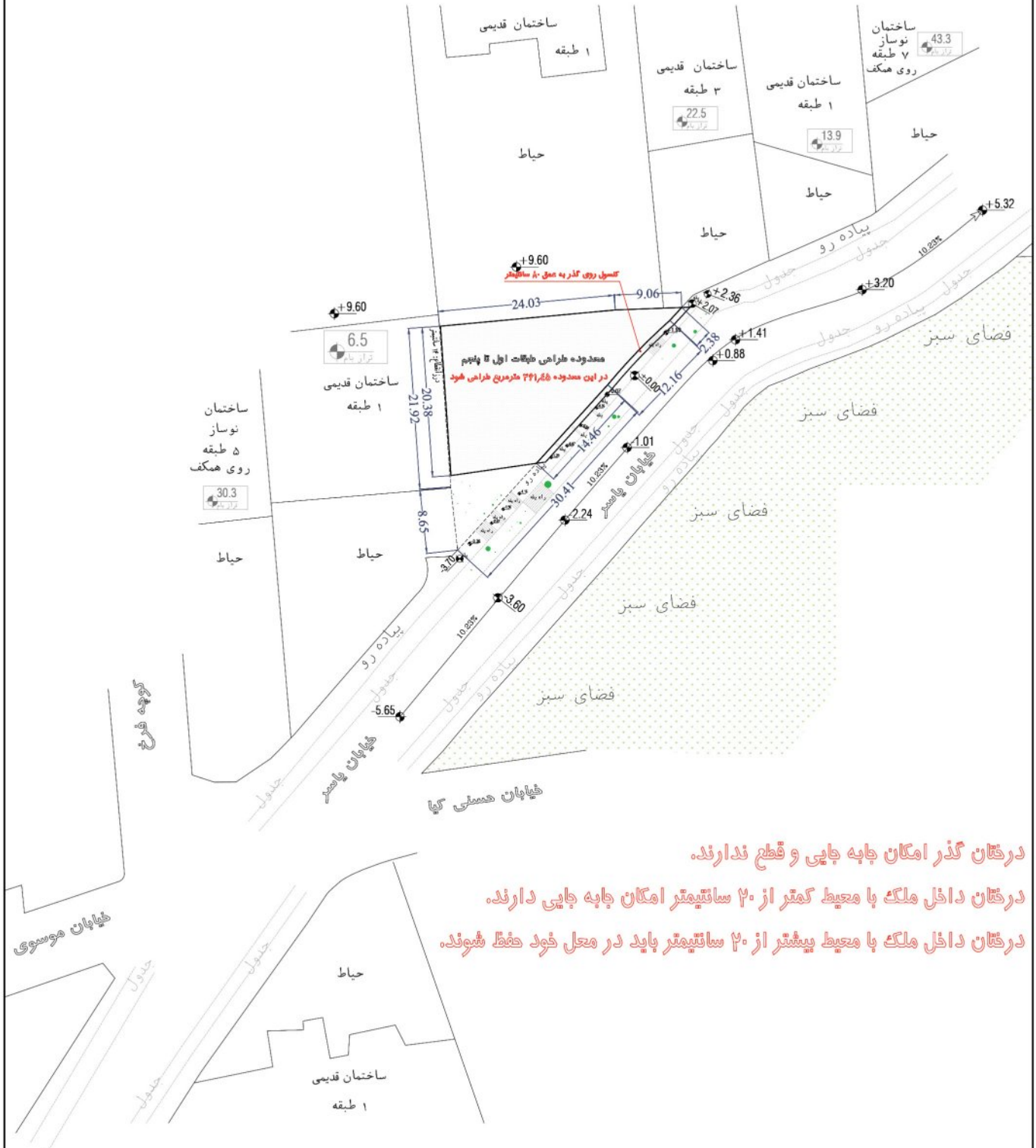
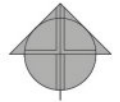
. طراحی نما به سبک پست مدرن (قابل دفاع در کمیته نمای منطقه ۱ شهرداری تهران)
. انتخاب متریال مورد استفاده از متریال های به روز و موجود در بازار (شیشه، سنگ، آجر، چوب، فلز، سرامیک خشک) (قابل دفاع در کمیته نمای منطقه ۱ شهرداری تهران)
. استفاده از پنجره های قدی با ابعاد بزرگ
. نورپردازی نما به صورت غیر مستقیم طراحی شود و چراغ ها قابل دسترس باشند.

طراحی لابی

. طراحی لابی هماهنگ با طراحی نما
. انتخاب متریال مورد استفاده از متریال های به روز و موجود در بازار و هماهنگ با نما



NOTASH
COMPETITION



درختان گذر امکان جابه جایی و قطع ندارند.

درختان داخل ملک با محیط کمتر از ۲۰ سانتیمتر امکان جابه جایی دارند.

درختان داخل ملک با محیط بیشتر از ۲۰ سانتیمتر باید در محل خود حفظ شوند.



معدوده طراحی طبقات اول تا پنجم



استودیو بافت
BAFT STUDIO











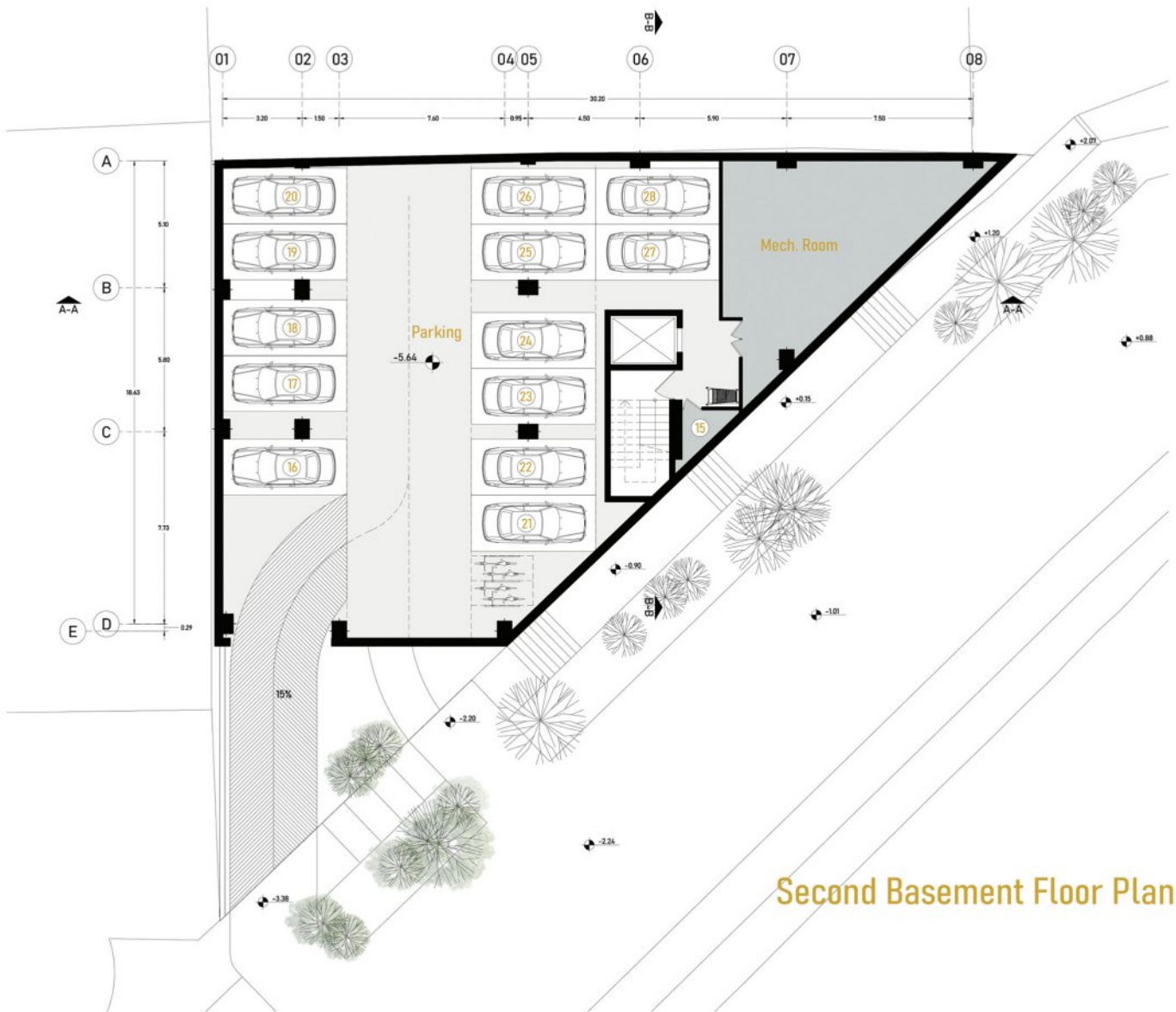




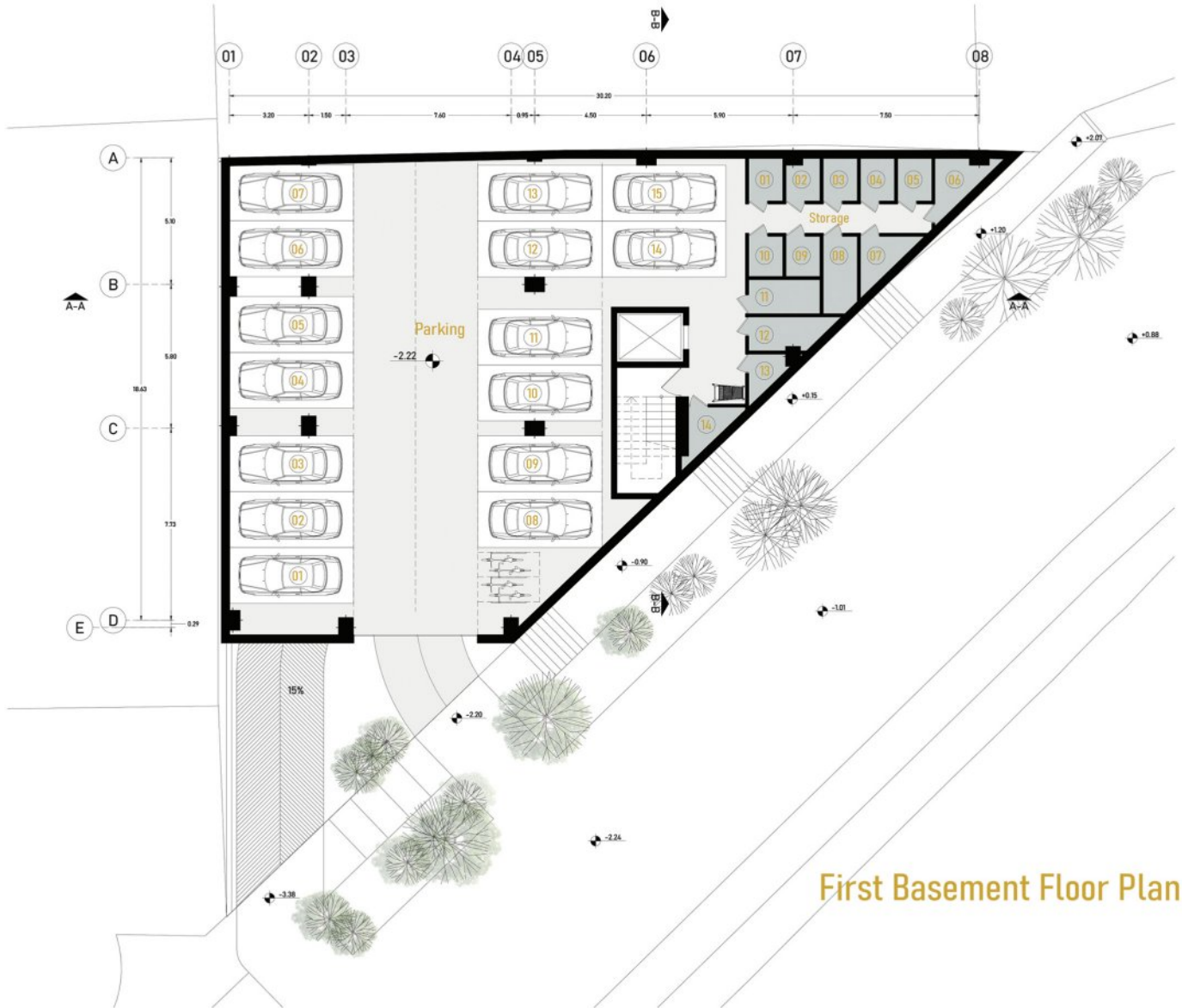




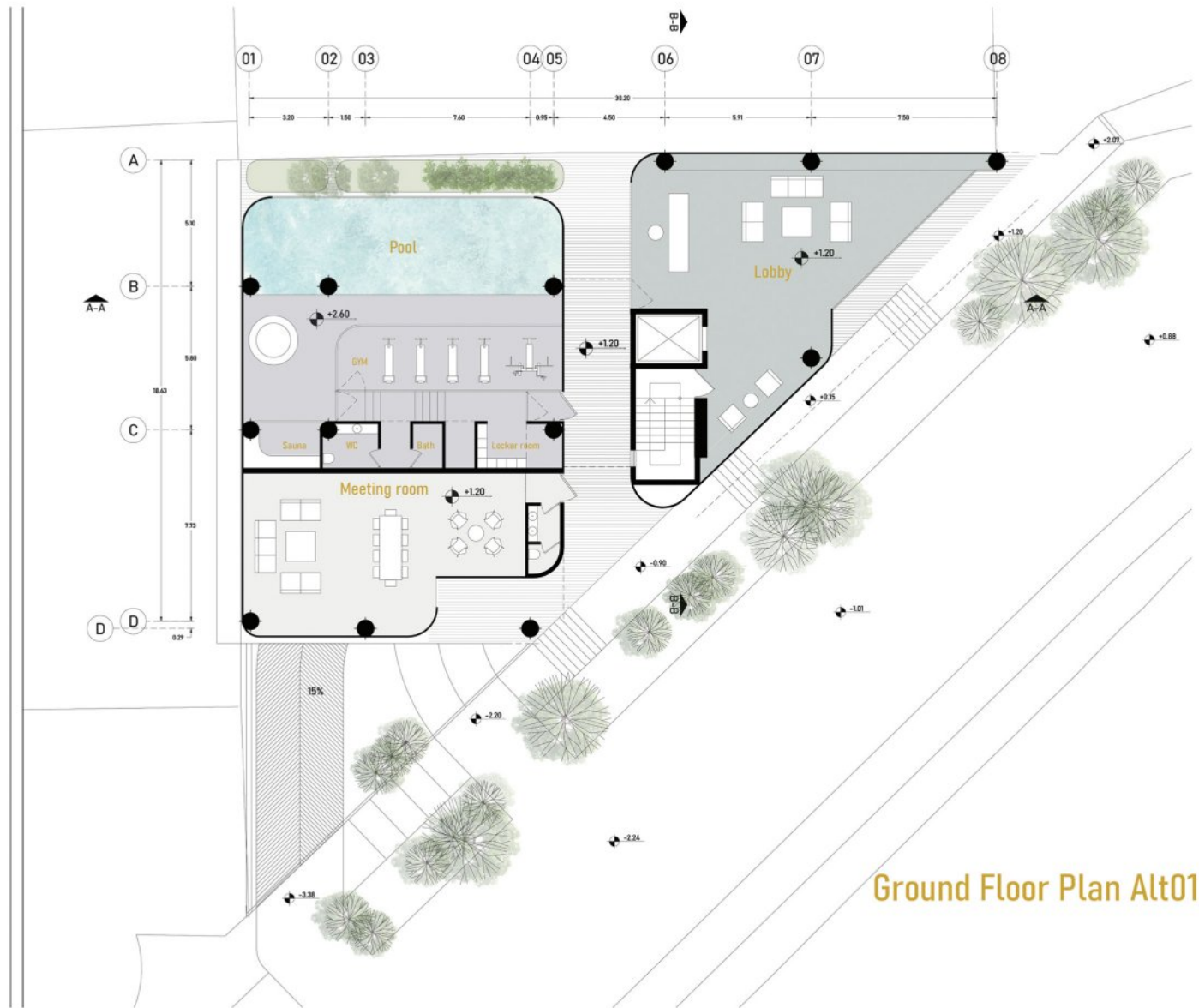




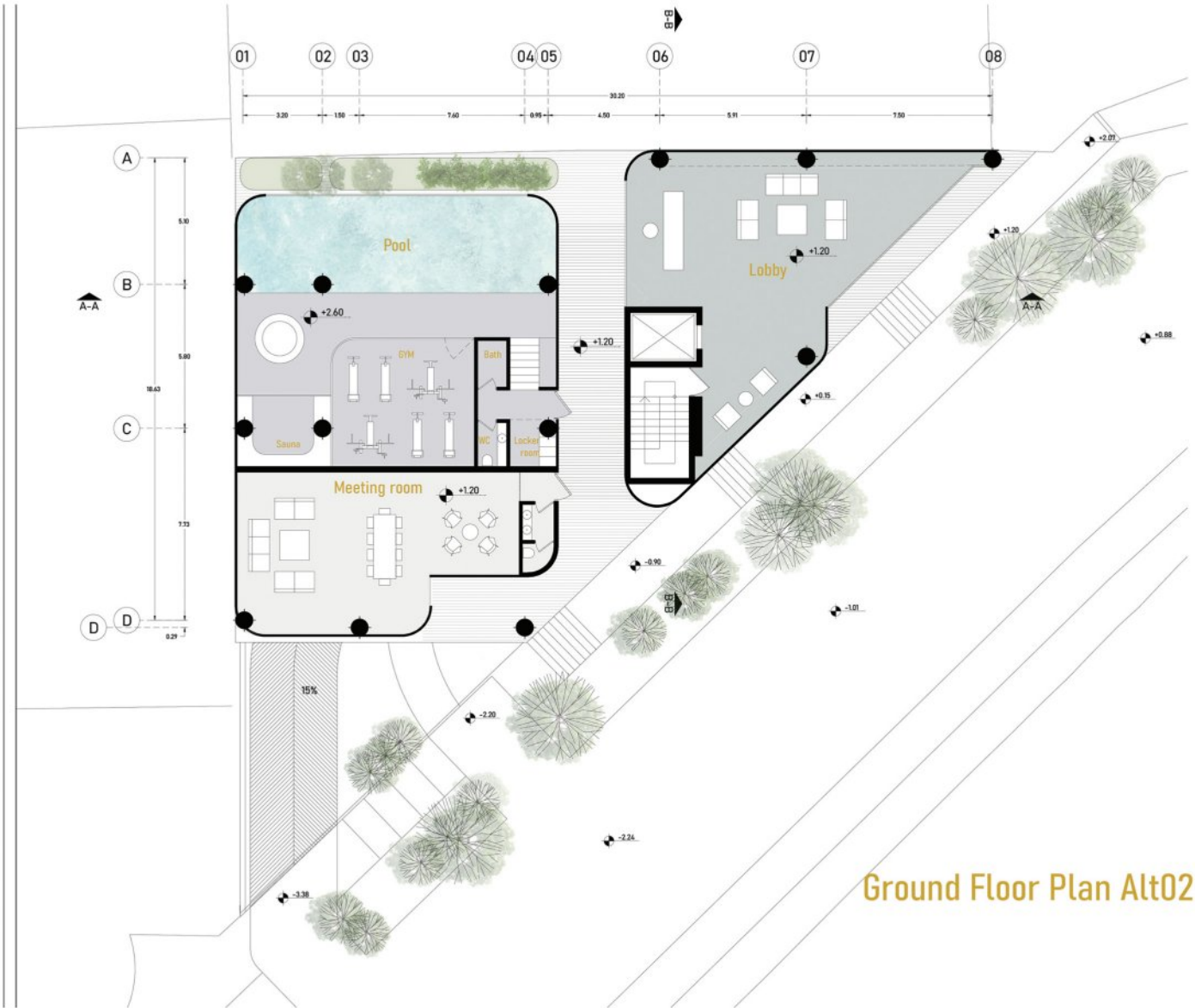
Second Basement Floor Plan



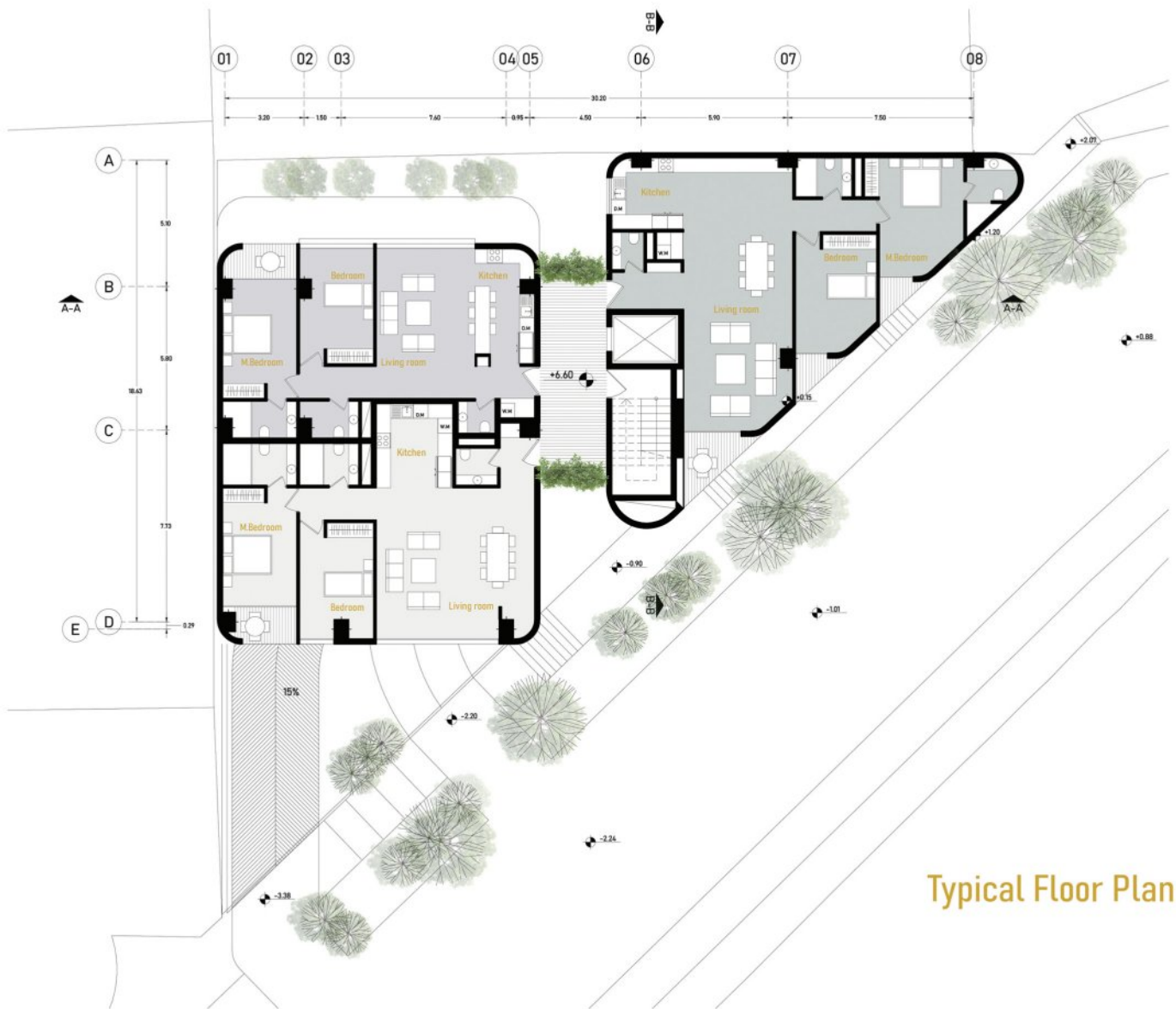
First Basement Floor Plan



Ground Floor Plan Alt01



Ground Floor Plan Alt02



Typical Floor Plan

جدول مساحت کلی مسابقه ساختمان نوقاش

 مساحت کنسول
روی گذر

مساحت کل طبقه	انبار		پارکینگ مزاحم	پارکینگ غیر مزاحم	راه پله و آسانسور و لابی	مسکونی			کاربری / طبقات	
	مساحت	واحد	تعداد	تعداد	مساحت	مساحت واحد	مساحت	واحد		
435.02	5.62	1	2	11	-	-	-	-	زیرزمین ۲-	
435.02	57.46	14	2	13	-	-	-	-	زیرزمین ۱-	
335.86	-	-	-	-	-	-	-	-	همکف	
19.91	381.73	-	-	-	40.55	واحد ۱: 95.87 واحد ۲: 113.13 واحد ۳: 132.16	341.18	3	اول	
19.91	381.73	-	-	-	40.55	واحد ۱: 95.87 واحد ۲: 113.13 واحد ۳: 132.16	341.18	3	دوم	
19.91	381.73	-	-	-	40.55	واحد ۱: 95.87 واحد ۲: 113.13 واحد ۳: 132.16	341.18	3	سوم	
19.91	381.73	-	-	-	40.55	واحد ۱: 95.87 واحد ۲: 113.13 واحد ۳: 132.16	341.18	3	چهارم	
19.91	381.73	-	-	-	40.55	واحد ۱: 95.87 واحد ۲: 113.13 واحد ۳: 132.16	341.18	3	پنجم	
99.55	3114.55	63.08	15	4	24	-	مجموع مساحت مسکونی	1705.9	000	جمع

دیوارهای مشترک بین فضای مسکونی و مشاعات (راه پله، آسانسور و لابی) جزء مساحت مسکونی محاسبه می شود

نیازی به پر کردن خانه های با علامت (-) نیست

لطفاً پلی لاین مساحت کل طبقه و واحدهای مسکونی در فایل اتوکد ترسیم شود



استودیو آرمین آرمان
ARMIN ARMAN STUDIO

































LEVEL GF-ALTERNATIVE 02





- 1 Elevator
- 2 Lobby
- 3 Entrance
- 4 Kitchen
- 5 WC
- 6 Master Room
- 7 Living Room
- 8 Laundry
- 9 Dining Room
- 10 Balcony
- 11 Barbecue

LEVEL 02-04




 NOTASH
 COMPETITION

جدول مساحت کلی مسابقه ساختمان نوگاش

 مساحت کل جدول
 روی گذر

مساحت کل جدول روی گذر	مساحت کل طبقه		پارکینگ مزامم کدات	پارکینگ غیر مزامم کدات	راه پله - آسانسور لاین مساحت	مسکونی			تاریخچه داوالت
	مساحت	مساحت				مساحت	مساحت	مساحت	
438.9	6	4	02	10	-	-	-	-	دوره زمین ۲-
438.9	4	11	02	12	-	-	-	-	دوره زمین ۱-
432	-	-	-	-	-	-	-	-	مسکون
21.55	361.45	-	-	-	49.3	واحد ۱ : 112.6 واحد ۲ : 113.7 واحد ۳ : 107.4	333.7	3	اول
21.55	361.45	-	-	-	49.3	واحد ۱ : 112.6 واحد ۲ : 113.7 واحد ۳ : 107.4	333.7	3	دوم
21.55	361.45	-	-	-	49.3	واحد ۱ : 112.6 واحد ۲ : 113.7 واحد ۳ : 107.4	333.7	3	سوم
21.55	361.45	-	-	-	49.3	واحد ۱ : 112.6 واحد ۲ : 113.7 واحد ۳ : 107.4	333.7	3	چهارم
21.55	361.45	-	-	-	49.3	واحد ۱ : 112.6 واحد ۲ : 113.7 واحد ۳ : 107.4	333.7	3	پنجم
107.75	3,117.05	6	15	04	26	-	1,668.5	15	جمع

دیوارهای مشترک بین طبقات مسکونی و مساحات (راه پله، آسانسور و ...) جزء مساحت مسکونی محاسبه می شود.
 ترازوی به هر کردن خانه های با شیب (-) نیست.
 فقط پای زمین مساحت کل طبقه و واحدهای مسکونی در فایل اتوکد ترسیم شود.



دفتر معماری چکاد

CHAKAAD ARCHITECTURE OFFICE























پلان زیرزمین ۲ -



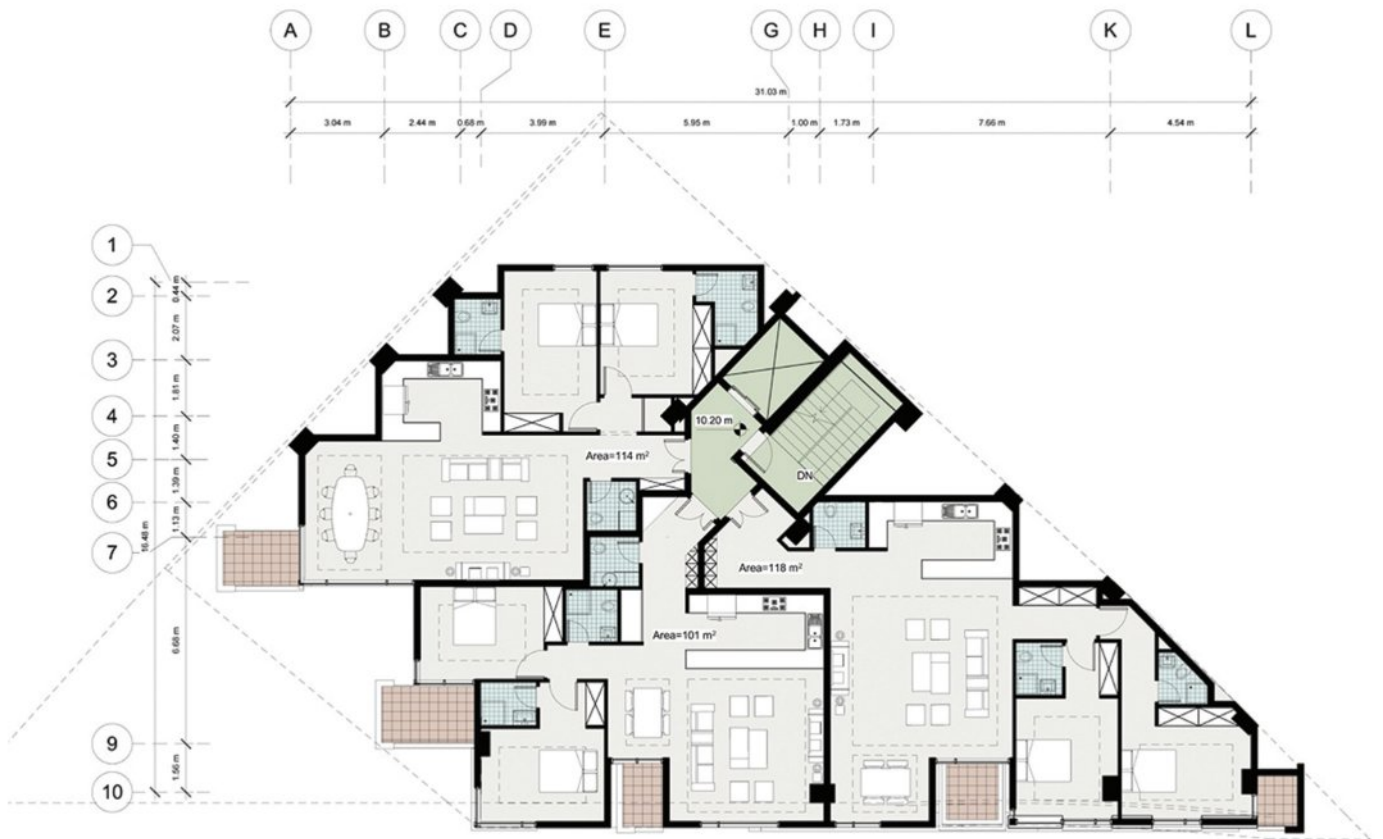
پلان زیرزمین ۱ -



پلان طبقه همکف



پلان طبقات اول، سوم و پنجم



پلان طبقات دوم و چهارم



NOTASH
COMPETITION

جدول مساحت کلی مسابقه ساختمان نوآش

مساحت کنسول
روی گذر

مساحت کلی طبقه	انبار		پارکینگ مزاحم	پارکینگ غیر مزاحم	راه پله + آسانسور، لابی	مسکونی		کاربری	
	مساحت	واحد	تعداد	تعداد	مساحت	مساحت واحدها	واحد		
436.55	10.63	2	00	12	-	-	-	زیرزمین ۲-	
436.55	46.98	13	00	14	-	-	-	زیرزمین ۱-	
383.05	-	-	-	-	-	-	-	همکف	
18.96	361.45	-	-	-	28.28	واحد ۱: 118.50+9.98 واحد ۲: 100.55+8.98 واحد ۳: 114.12	352.13	3	اول
19.28	361.45	-	-	-	28.28	واحد ۱: 118.80+10.25 واحد ۲: 100.82+9.03 واحد ۳: 113.55	352.45	3	دوم
18.96	361.45	-	-	-	28.28	واحد ۱: 118.50+9.98 واحد ۲: 100.55+8.98 واحد ۳: 114.12	352.13	3	سوم
19.28	361.45	-	-	-	28.28	واحد ۱: 118.80+10.25 واحد ۲: 100.82+9.03 واحد ۳: 113.55	352.45	3	چهارم
18.96	361.45	-	-	-	28.28	واحد ۱: 118.50+9.98 واحد ۲: 100.55+8.98 واحد ۳: 114.12	352.13	3	پنجم
95.44	3063.4	57.61	17	00	26	مجموع مساحت مسکونی	1761.29	15	جمع

دیوارهای مشترک بین فضای مسکونی و مشاعات (راه پله، آسانسور و لابی) جزء مساحت مسکونی محاسبه می شود
نیازی به پر کردن خانه های با علامت (-) نیست
لطفاً پلی لاین مساحت کل طبقه و واحدهای مسکونی در فایل اتوکد ترسیم شود



Vahid Mirdar Architecture Studio

آرشیئتکت وحید میردار
ARCHITECT **VAHID MIRDAR**







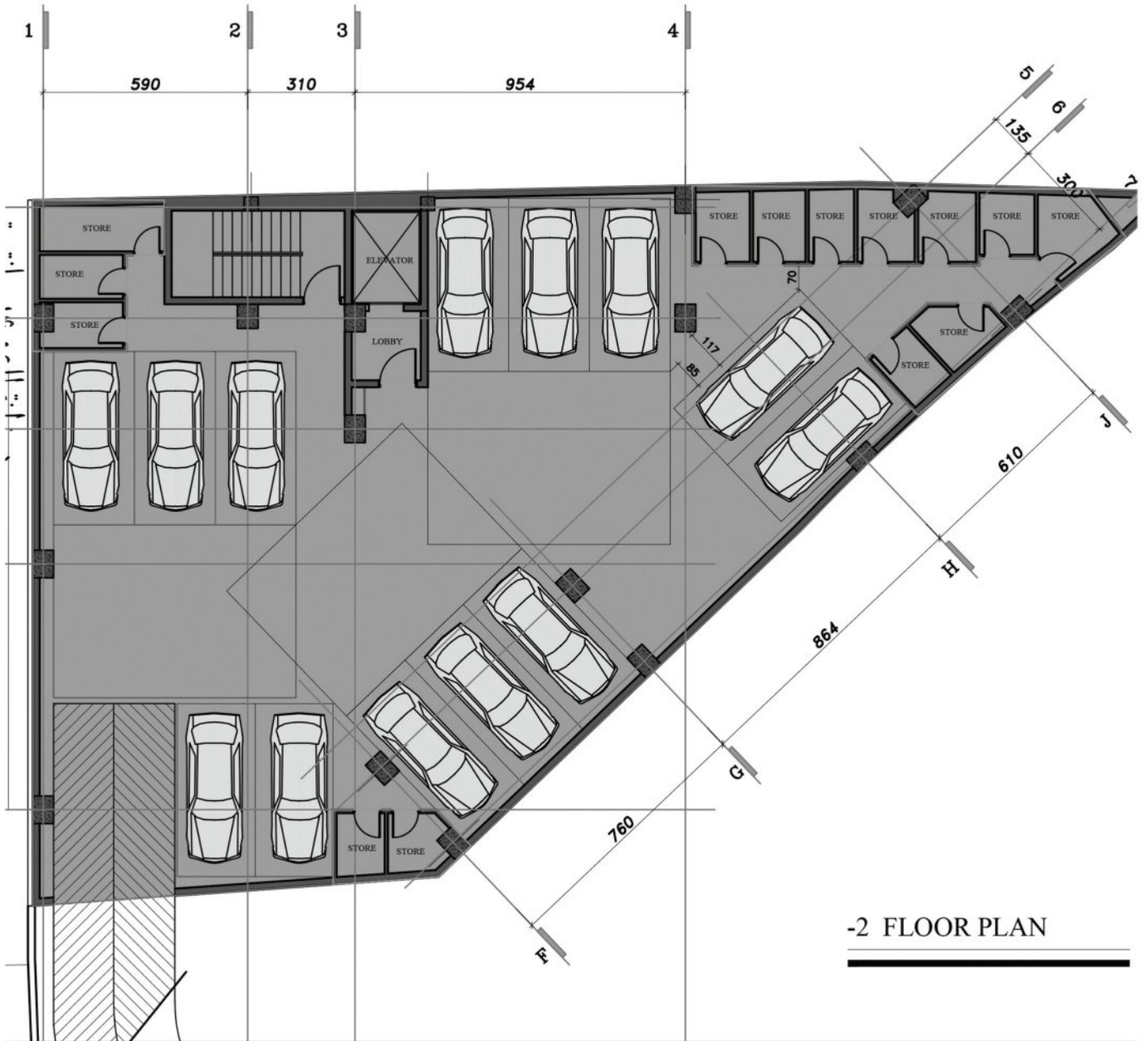




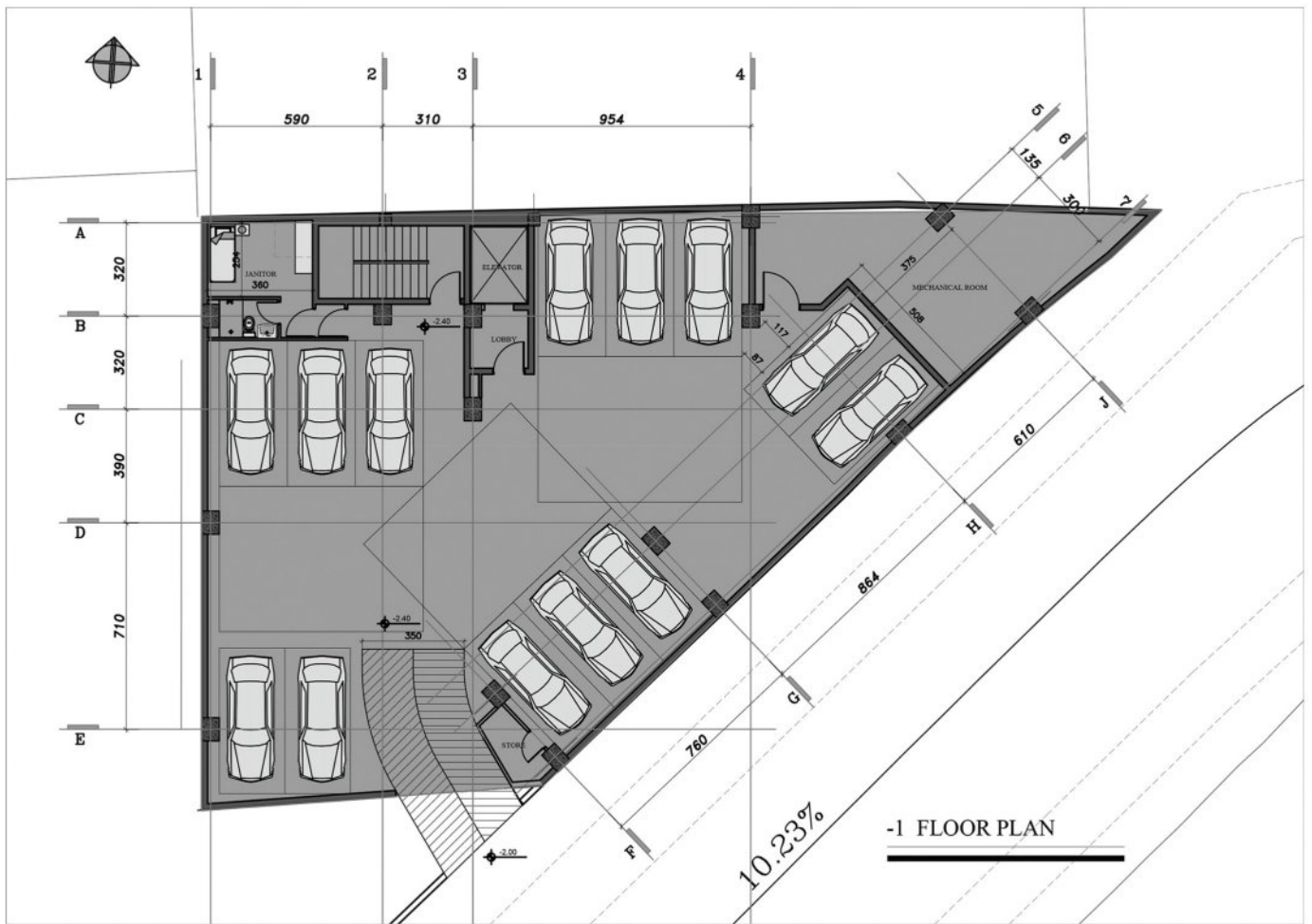




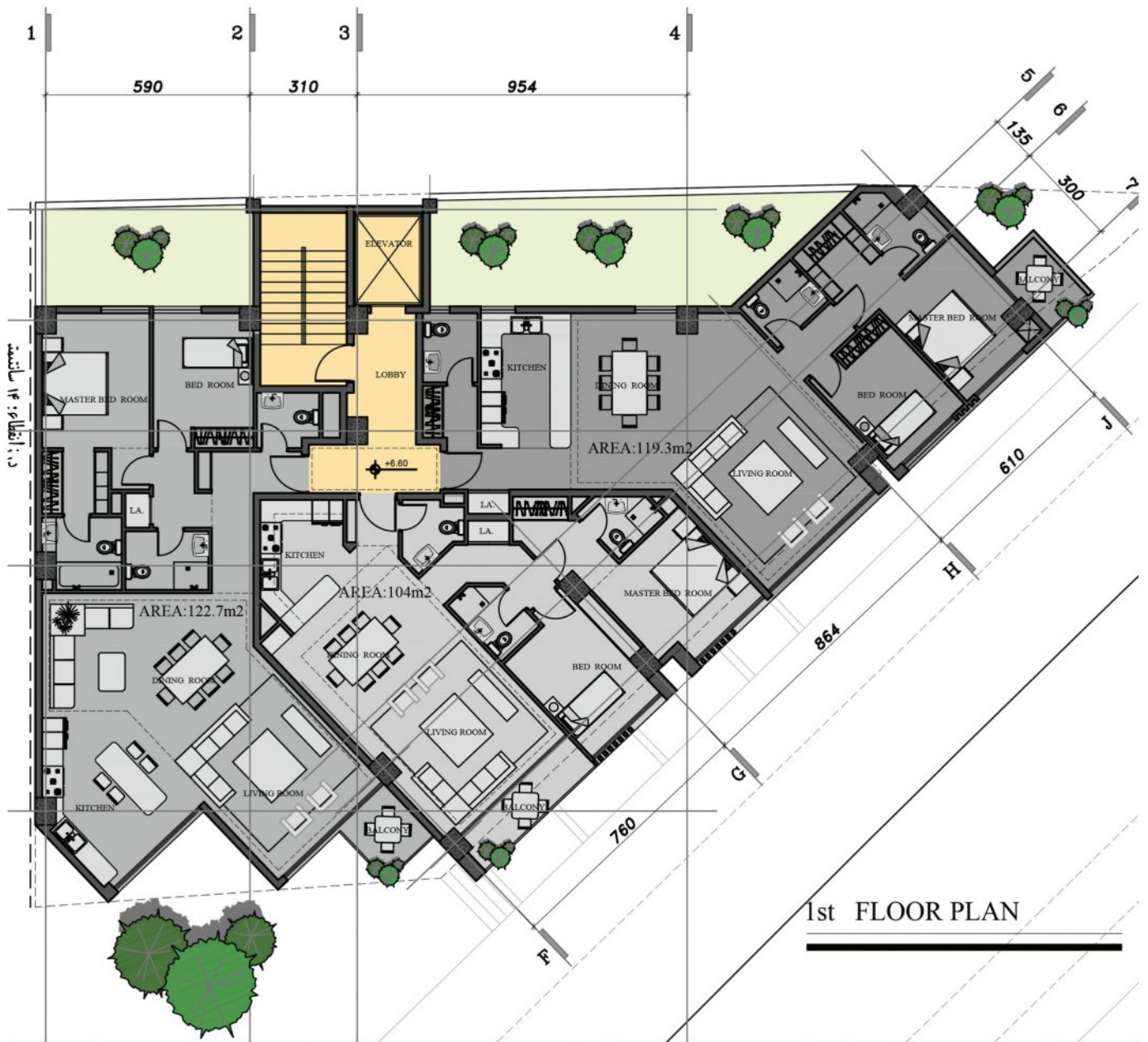




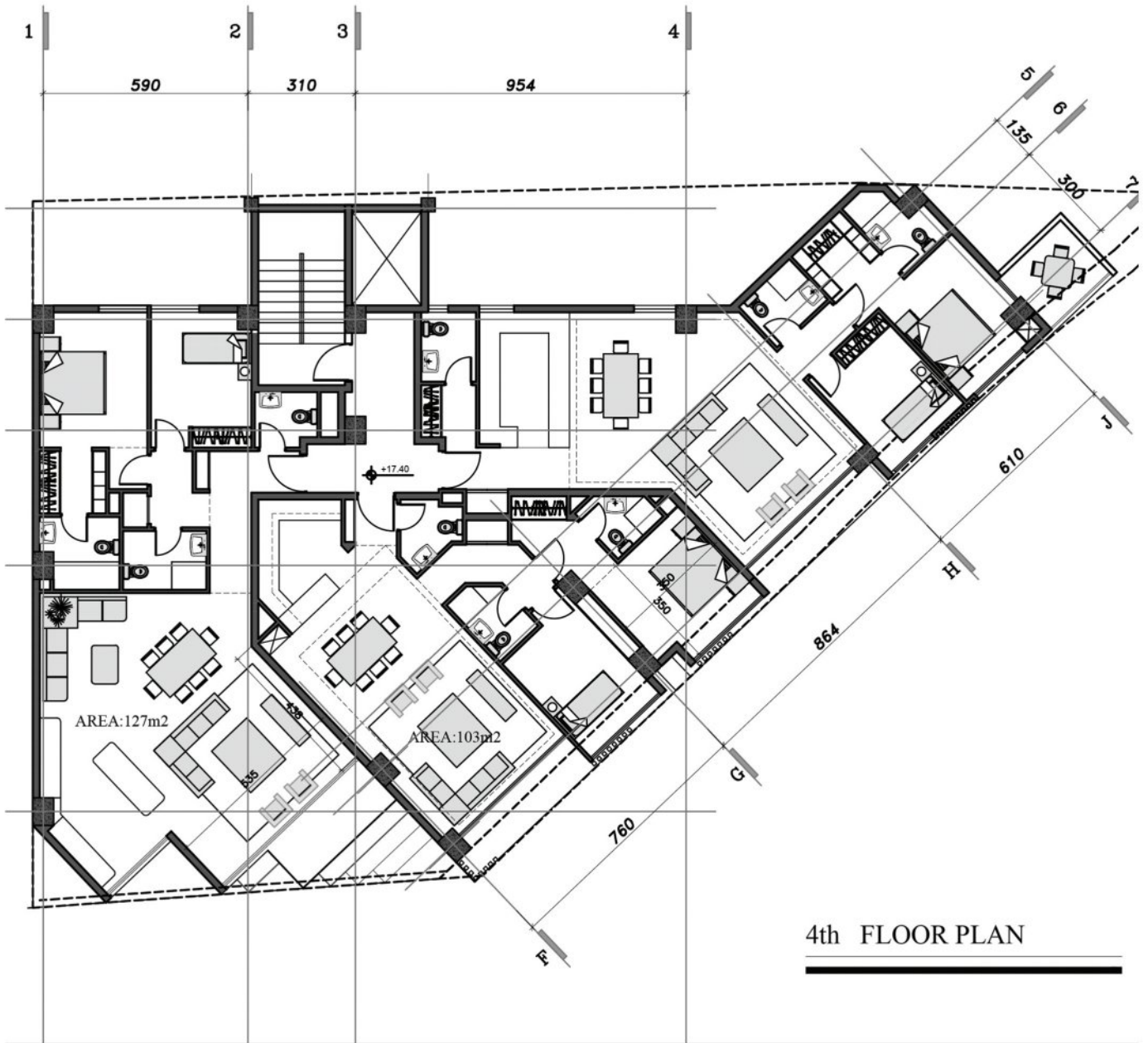
-2 FLOOR PLAN

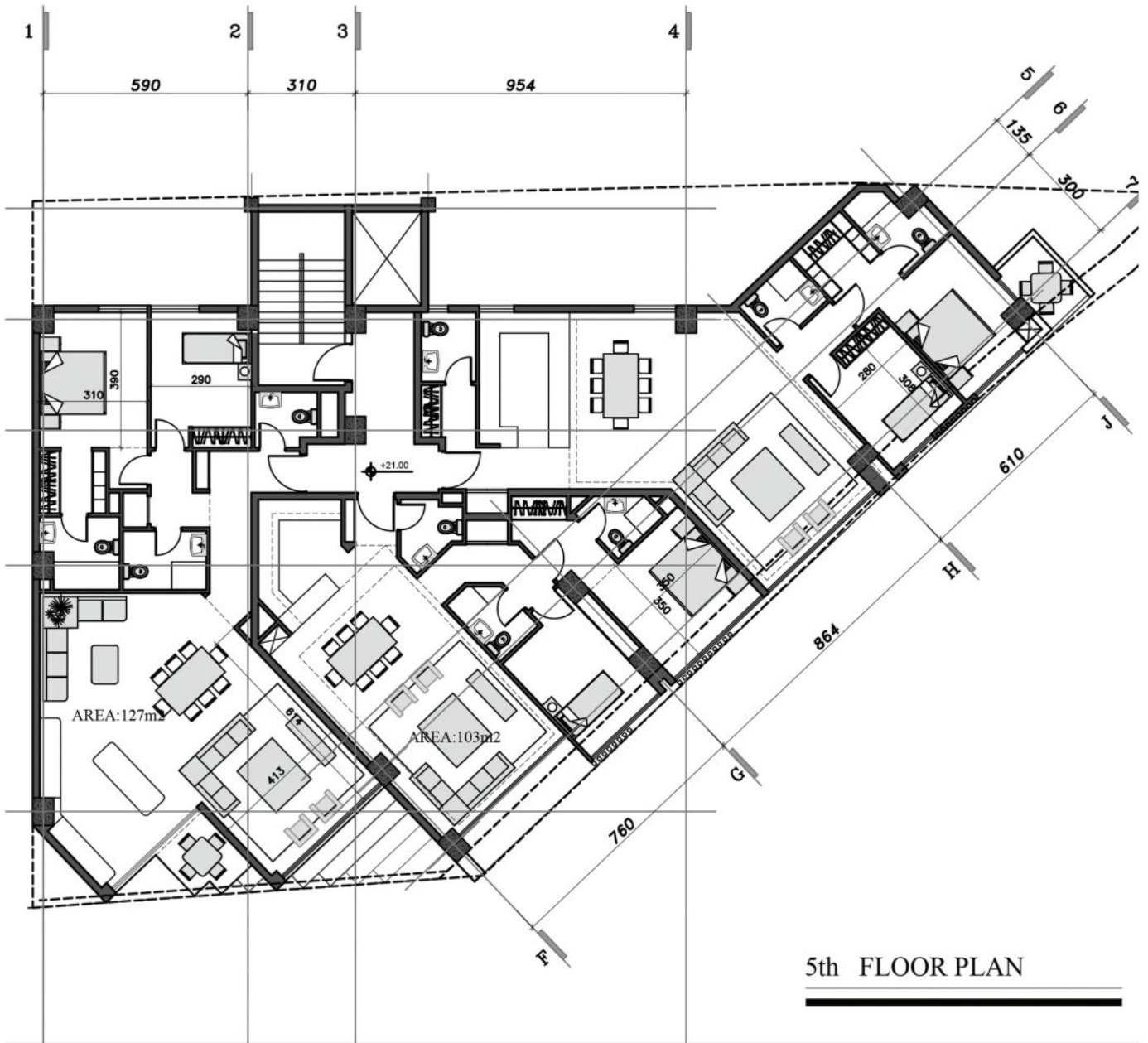






1st FLOOR PLAN







NOTASH
COMPETITION

جدول مساحت کلی مسابقه ساختمان فوتاش

مساحت کسب
روی کدر

18.5
18.5
18.5
18.5
18.5
000.00

مساحت کل طبقه	انبار		پارکینگ	پارکینگ	راه پله آسانسور	مسکونی			کاربری
	مساحت	تعداد	تعداد	تعداد	مساحت	مساحت واحد	مساحت	تعداد	
438	55.13	14	00	13	-	-	-	-	زیرزمین ۲-
438	4.48	1	00	13	-	-	-	-	زیرزمین ۱-
387	-	-	-	-	-	-	-	-	همکف
380.05	-	-	-	-	33.85	واحد ۱: 122.7 واحد ۲: 104 واحد ۳: 119.5	346.2	3	اول
380.05	-	-	-	-	33.85	واحد ۱: 122.7 واحد ۲: 104 واحد ۳: 119.5	346.2	3	دوم
380.05	-	-	-	-	33.85	واحد ۱: 122.7 واحد ۲: 104 واحد ۳: 119.5	346.2	3	سوم
380.05	-	-	-	-	33.85	واحد ۱: 122.7 واحد ۲: 104 واحد ۳: 119.5	346.2	3	چهارم
380.05	-	-	-	-	33.85	واحد ۱: 122.7 واحد ۲: 104 واحد ۳: 119.5	346.2	3	پنجم
مساحت کل مجموعه	مجموع مساحت انبار	مجموع تعداد پارکینگ مزاحم	مجموع تعداد پارکینگ	-	مجموع مساحت مسکونی	مجموع مساحت مسکونی			جمع
3163.25	00.00	0	26	-	1731				15

دیوارهای مشترک بین فضای مسکونی و مشاعات (راه پله، آسانسور و لابی) جزء مساحت مسکونی محاسبه می شود
نیازی به پر کردن خانه های با علامت (-) نیست
لطفاً پلی زمین مساحت کل طبقه و واحدهای مسکونی در فایل اتوکد ترسیم شود

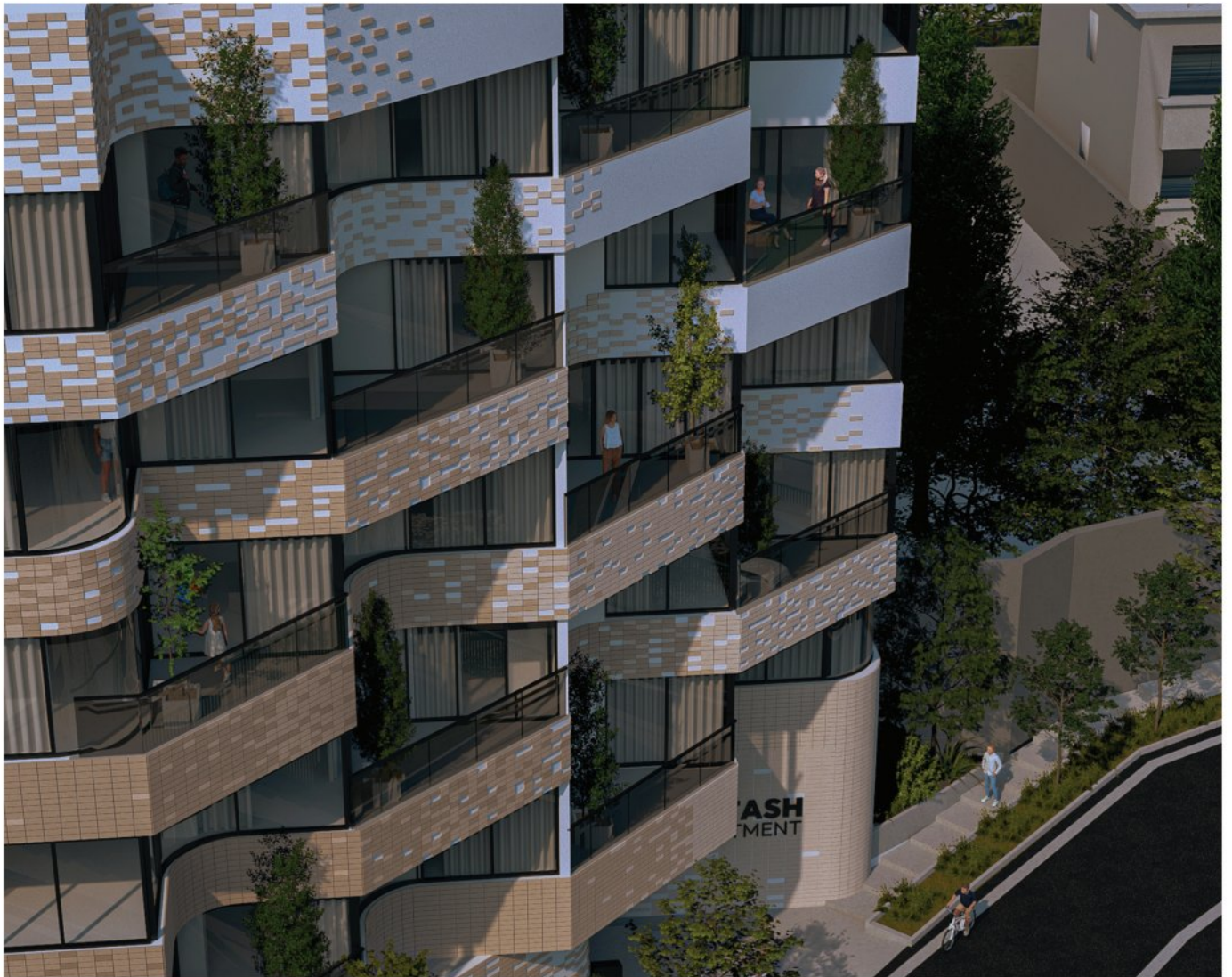


آرشیتکت رضا ولی نژاد
ARCHITECT REZA VALINEJAD









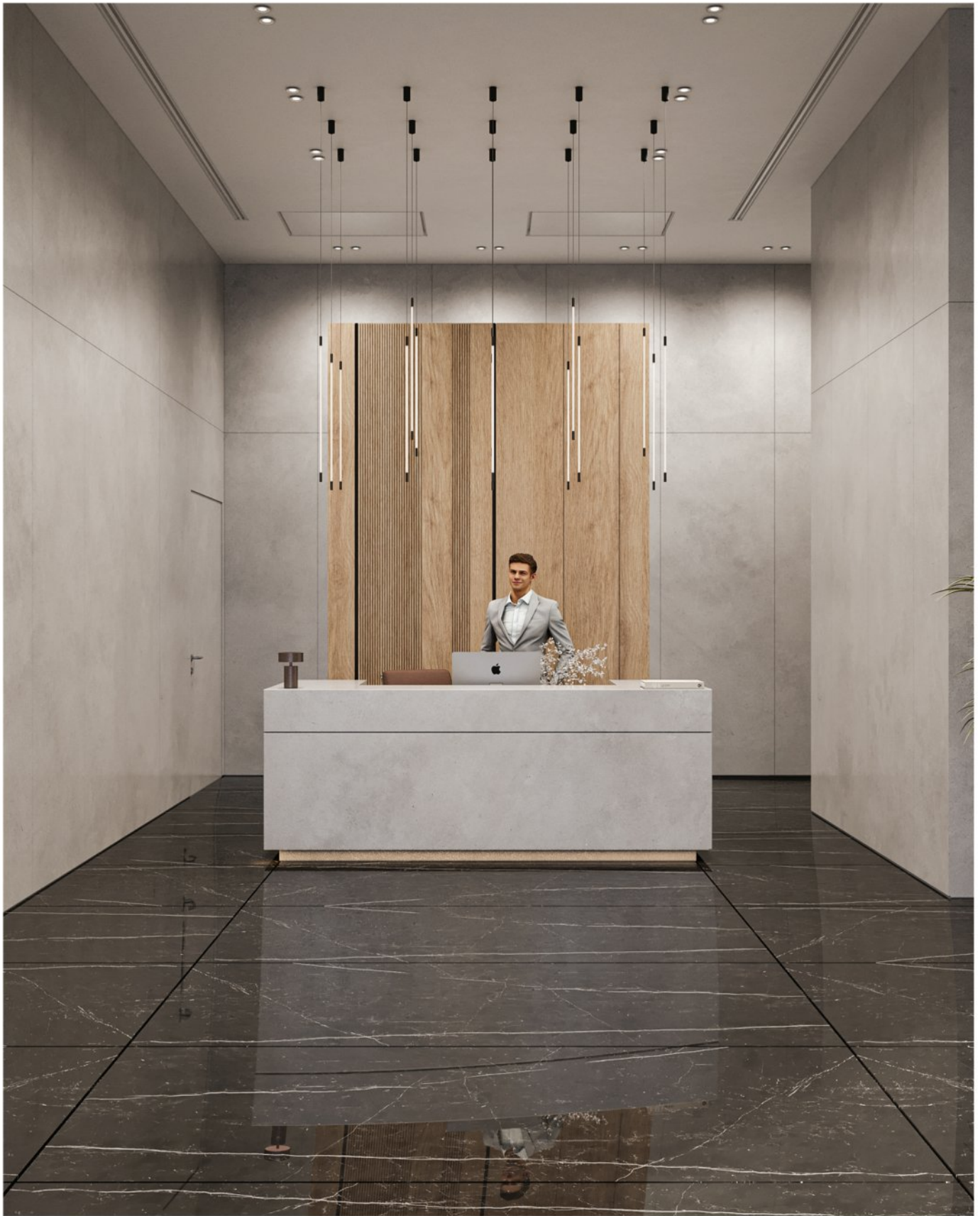




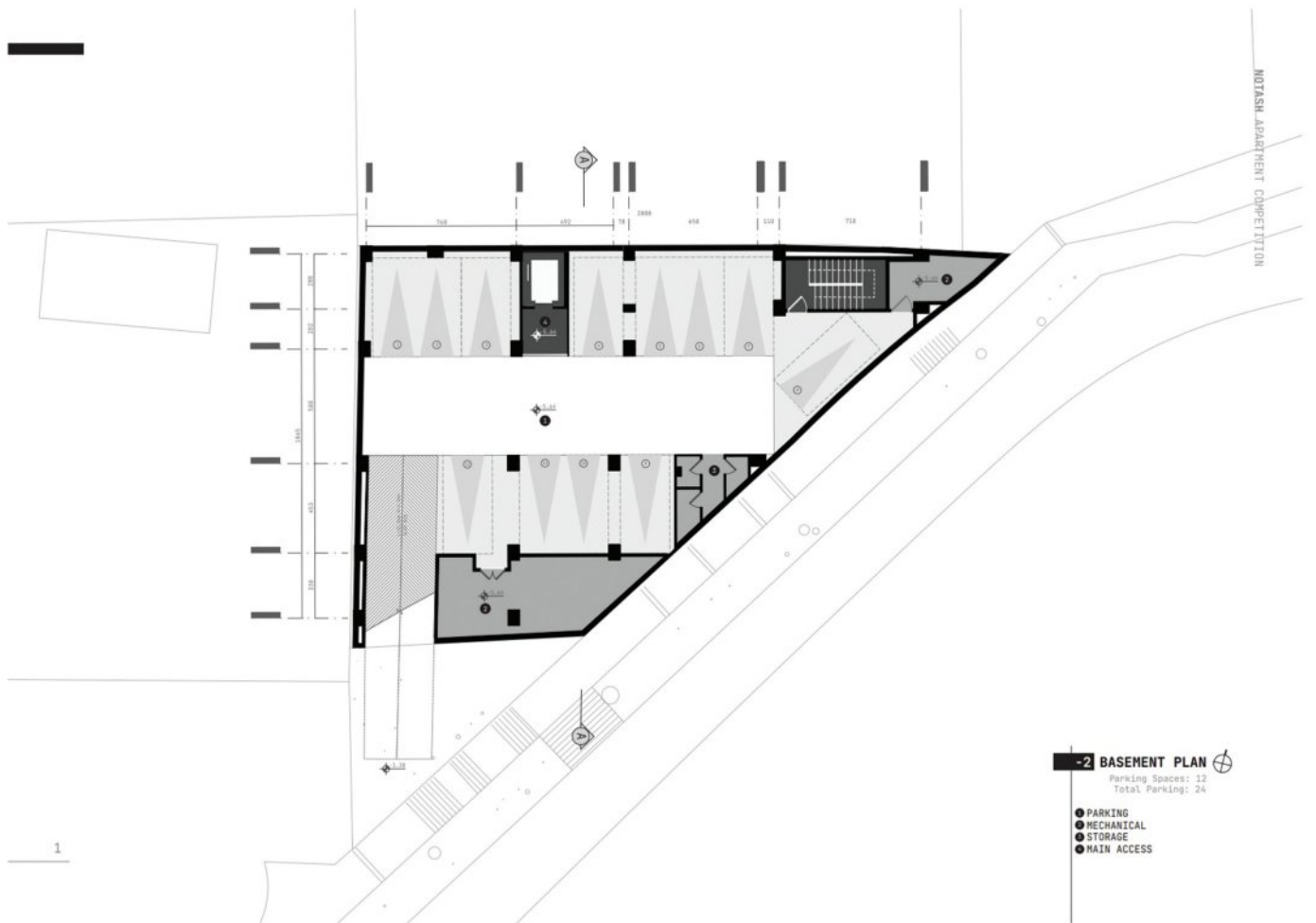




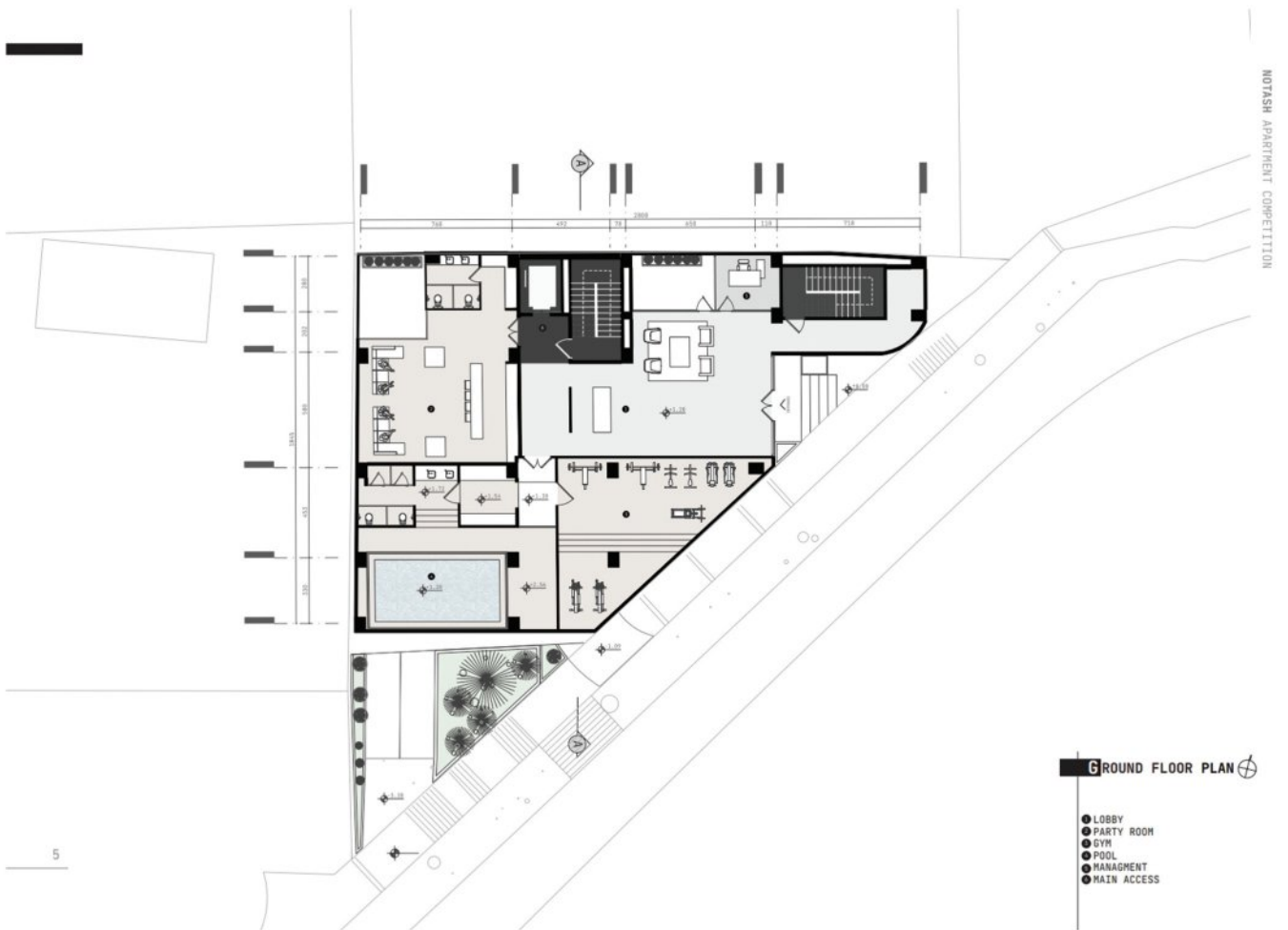
















AREA TABLE

ردیف	مسکونی	پله و آسانسور و دسترسی		لایه	راهرو	اتبار	پارکینگ رمپ		استخر	سالن ورزش	سالن اجتماعات	تاسیسات مکانیکی	مدیریت	بالکن (خالص)	جمع کل
		مساحت	تعداد				مساحت	تعداد							
۳	زیرزمین ۲	۰	۰	۰	۰	۱۳۵۱	۱۲	۲۴۹۴۱	۰	۰	۰	۵۷۴۸	۰	۰	۴۴۲۰۳
۴	زیرزمین ۱	۰	۰	۰	۴۵۲	۵۱۴۵	۱۲	۲۴۰۰۳	۰	۰	۰	۱۵۰۷	۰	۰	۲۴۲۰۵
۵	همکف	۰	۰	۰	۲۷۵۷	۰	۰	۰	۸۱۵۷	۶۰۱۱	۷۲۳۱	۰	۱۰۰۳۵	۰	۳۸۱۰۳
۷	طبقه اول	۳	۲۳۶۶۶	۰	۰	۰	۰	۰	۰	۰	۰	۰	۰	۰	۲۷۲۰۵
۸	طبقه دوم	۳	۲۳۶۶۶	۰	۰	۰	۰	۰	۰	۰	۰	۰	۰	۲۱۰۹۱	۲۷۲۰۵
۹	طبقه سوم	۳	۲۳۶۶۶	۰	۰	۰	۰	۰	۰	۰	۰	۰	۰	۲۱۰۹۱	۲۷۲۰۵
۱۰	طبقه چهارم	۳	۲۳۶۶۶	۰	۰	۰	۰	۰	۰	۰	۰	۰	۰	۲۱۰۹۱	۲۷۲۰۵
۱۱	طبقه پنجم	۳	۲۳۶۶۶	۰	۰	۰	۰	۰	۰	۰	۰	۰	۰	۲۱۰۹۱	۲۷۲۰۵
	جمع کل	۱۵	۱۶۸۳۰	۰	۲۲۰۹	۰	۲۴	۶۶۱۲۴	۸۱۵۷	۶۰۱۱	۷۲۳۱	۷۲۵۵	۱۰۰۳۵	۱۱۲۰۷۱	۲۱۲۲۰۵

FOR
ARCHITECTURE OFFICE

دفتر معماری فور

FOR ARCHITECTURE OFFICE







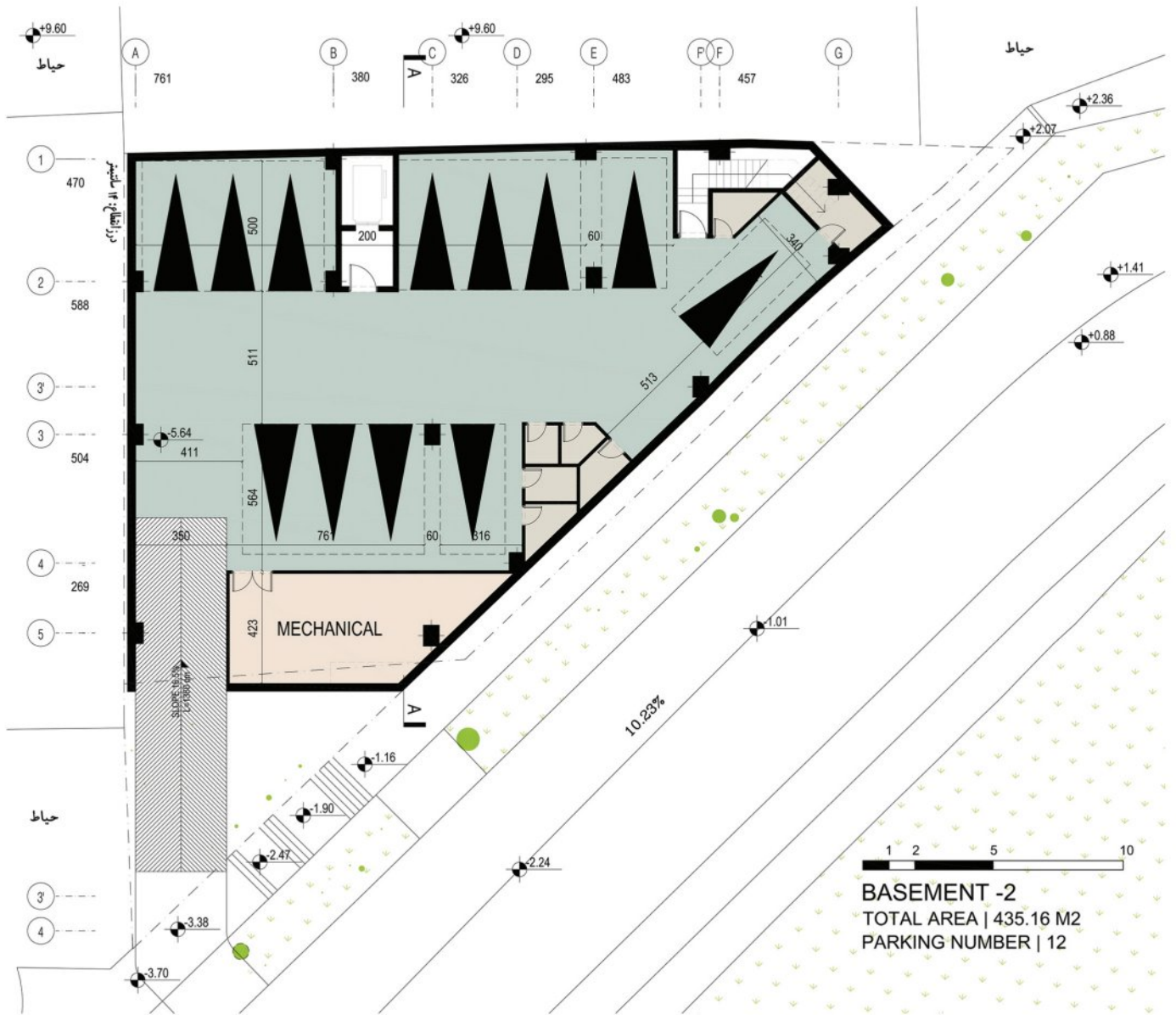


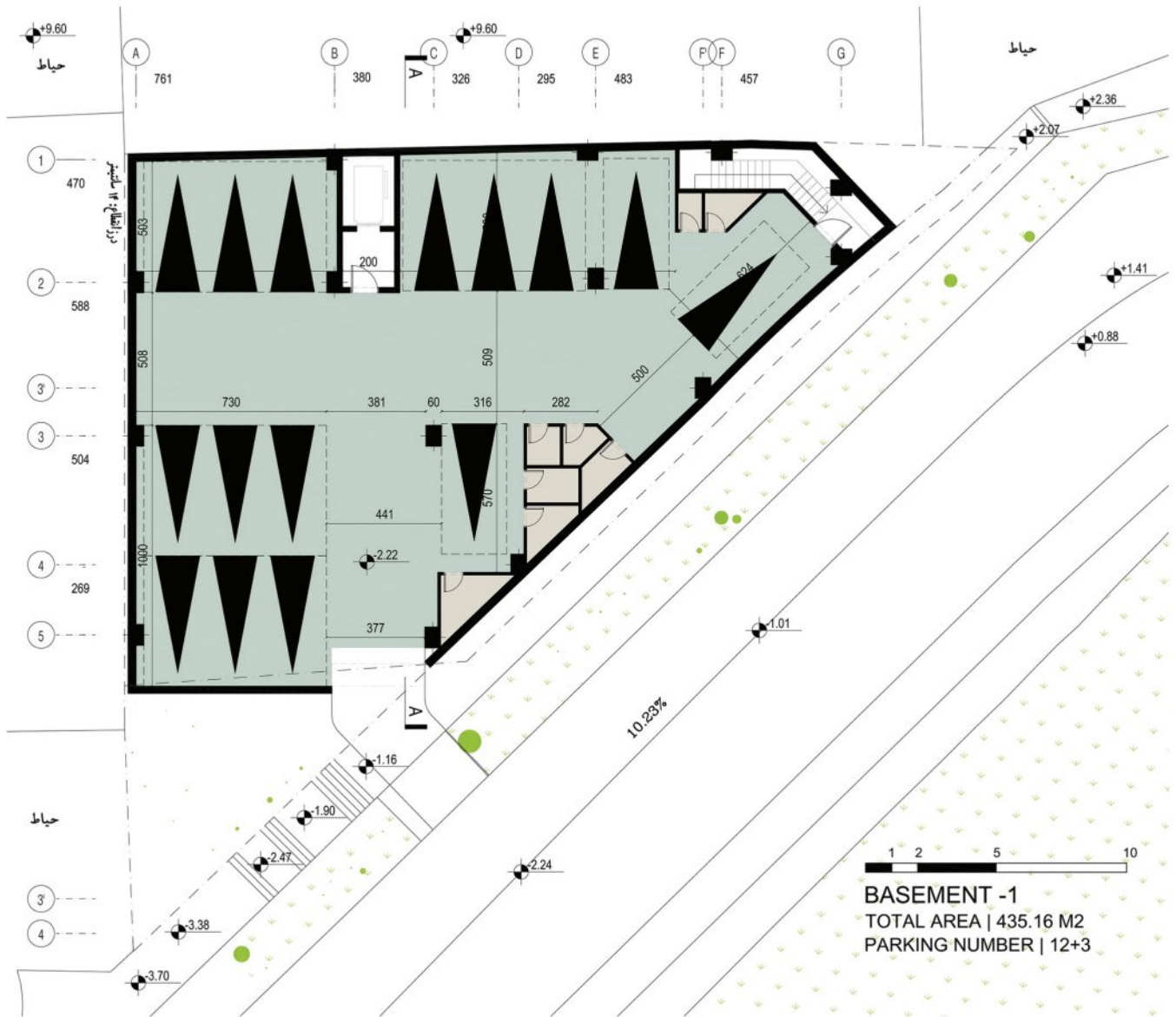


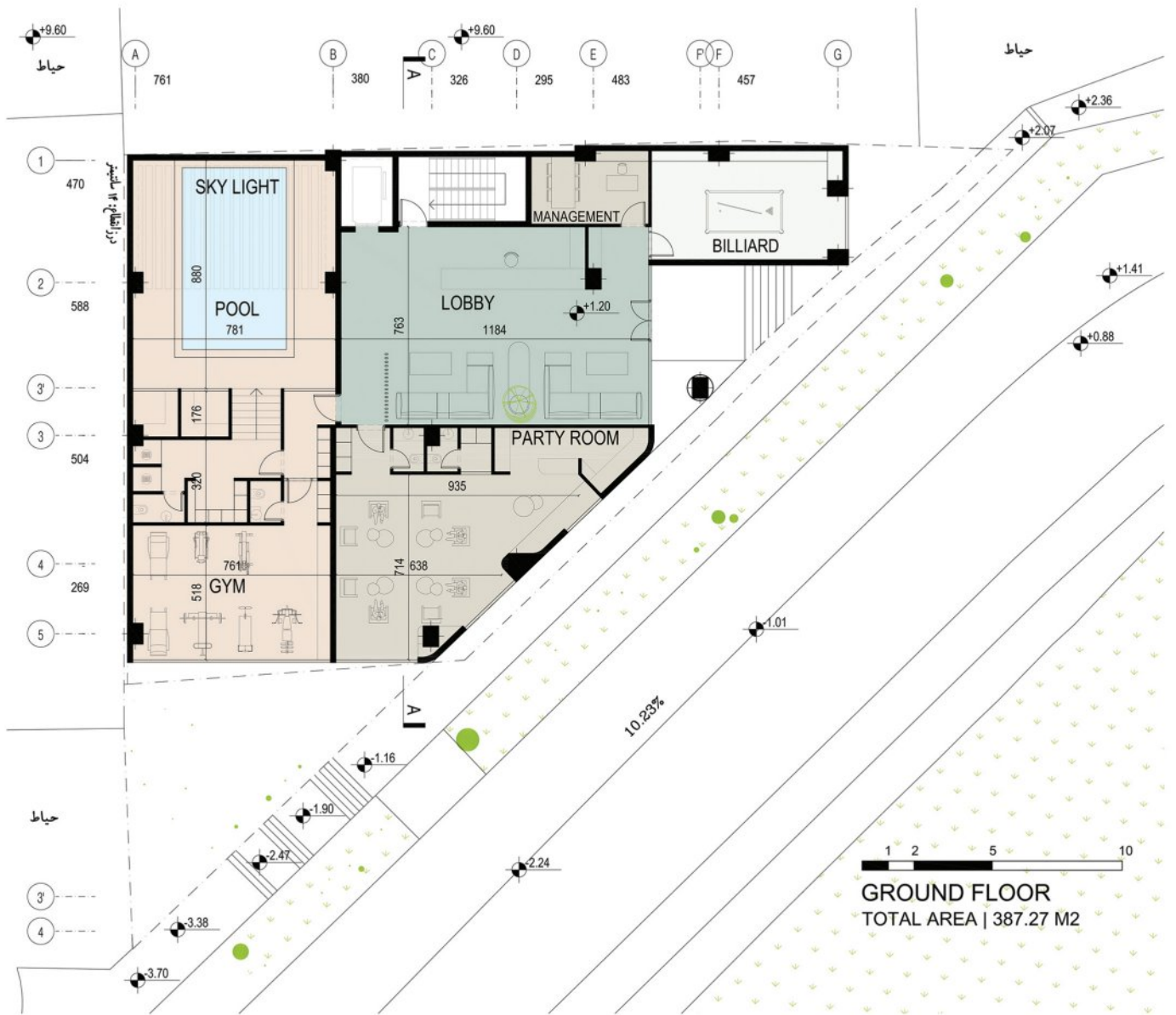


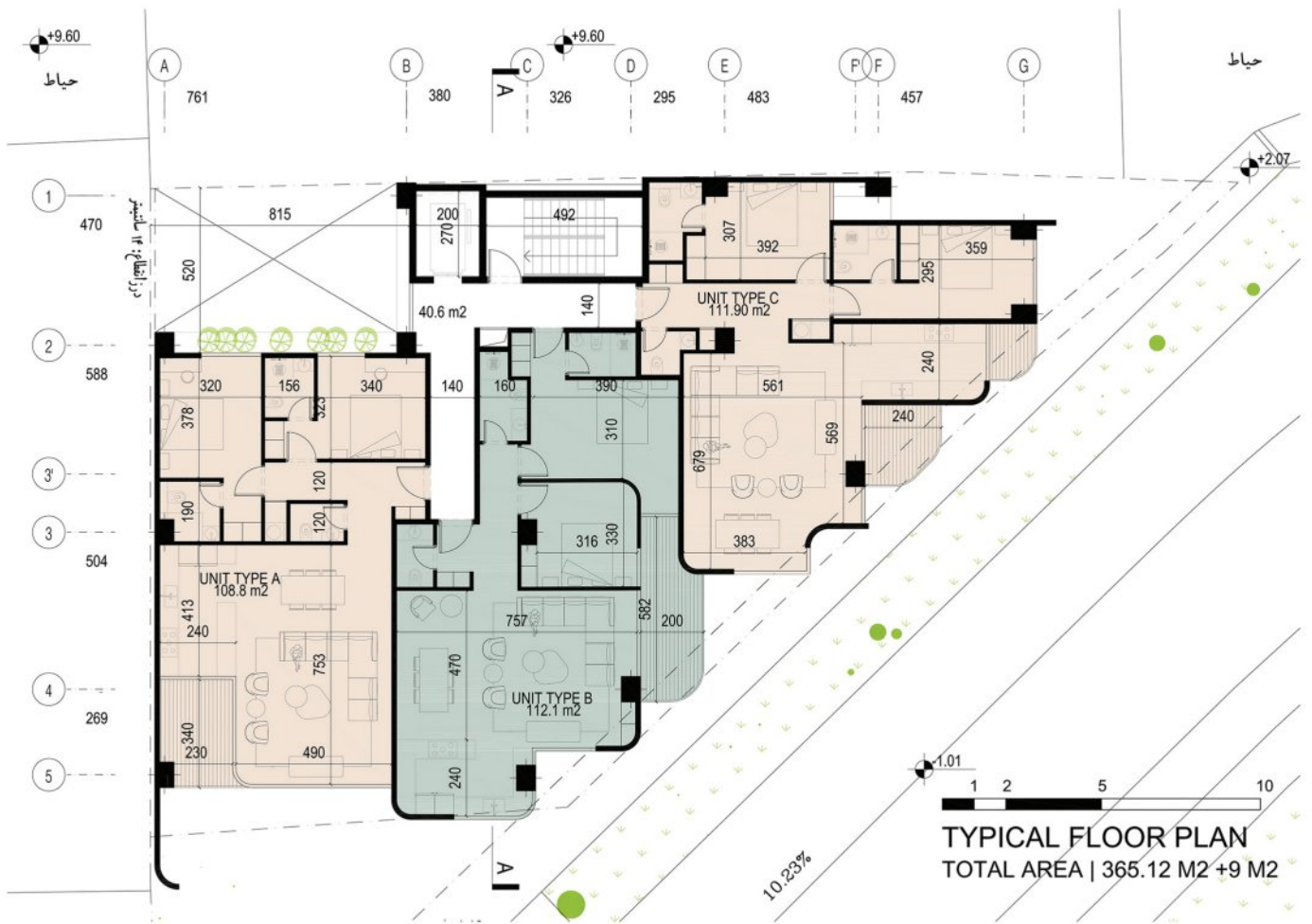












کنسول روی گذر	مساحت کل طبقه	مشاعات	انبار		پارکینگ مزاحم	پارکینگ	راه پله، آسانسور، لابی، راهرو	مسکونی			طبقات
			مساحت	واحد				مساحت	مساحت	واحد	
۰	۴۳۵	-	۲۴.۲	۷	۰	۱۲	-	-	-	-	زیرزمین دوم
۰	۴۳۵	-	۲۳.۲	۸	۳	۱۲	-	-	-	-	زیرزمین اول
۰	۳۸۷	-	-	-	-	-	-	-	-	-	همکف
۹	۳۷۳.۴	-	-	-	-	-	۴۰.۶	۱۰۸.۸	۳۳۲.۸	۳	طبقه اول
								۱۱۲.۱			
								۱۱۱.۹			
۹	۳۷۳.۴	-	-	-	-	-	۴۰.۶	۱۰۸.۸	۳۳۲.۸	۳	طبقه دوم
								۱۱۲.۱			
								۱۱۱.۹			
۹	۳۷۳.۴	-	-	-	-	-	۴۰.۶	۱۰۸.۸	۳۳۲.۸	۳	طبقه سوم
								۱۱۲.۱			
								۱۱۱.۹			
۹	۳۷۳.۴	-	-	-	-	-	۴۰.۶	۱۰۸.۸	۳۳۲.۸	۳	طبقه چهارم
								۱۱۲.۱			
								۱۱۱.۹			
۹	۳۷۳.۴	-	-	-	-	-	۴۰.۶	۱۰۸.۸	۳۳۲.۸	۳	طبقه پنجم
								۱۱۲.۱			
								۱۱۱.۹			
۴۵	۳۱۲۴	۰	۴۷.۴	۱۵	۳	۲۴	۲۰۳	۱۶۶۴	۱۶۶۴	۱۵	جمع



TARH2TARH.COM