
THE GREEN ARTEMIS PROJECT

MR. HEYDAR KHEDRI

TARH2TARH.COM

ARCHITECTURE COMPETITION PLATFORM



فهرست

۲	طرح تو طرح
۳	کارفرما و منتور پروژه
۴	مشخصات پروژه و مسابقه
۷	آرشیتکت یوسف مرادی
۲۰	آرشیتکت محمود اشرفی
۳۳	گروه معماری نیک پی
۵۱	آرشیتکت شهرزاد کریم زاده
۶۷	آرشیتکت فرزانه سوادی
۸۲	مطلق آفیس





TARH2TARH.COM

پلتفرم طرح تو طرح

طرح تو طرح اولین پلتفرم جمع‌سپاری و مسابقات معماری در ایران است که فعالیت خود را از سال ۱۳۹۶ آغاز کرده است.

فعالیت مستمر این مجموعه و کسب تجارب کارآمد طی این سال‌ها منجر به عضویت بیش از ۱۵۰۰۰ دفتر معماری و آرشیوتکت در طرح تو طرح شده است.

هم‌چنین تاکنون ۱۷۵ پروژه طراحی معماری با کاربری‌های مختلف مسکونی، اداری، تجاری و ... در این پلتفرم به مسابقه گذاشته شده است.

پلتفرم طرح تو طرح همواره سعی بر این داشته، بستری فراهم آورد تا ارتباط میان کارفرمایان و معماران را میسر سازد.

از این رو کارفرمایان و سازندگان می‌توانند با برگزاری مسابقه بر اساس نیاز طراحی معماری برای پروژه خود میان معماران خلاق و مجرب از طرح‌های قابل اجرا با نگرش‌ها و ایده‌های متفاوت بهره‌مند شوند.

هم‌چنین برای معماران امکانی فراهم شده تا در فضایی حرفه‌ای و رقابتی، فرصت آشنایی با سازندگان بنام و فعال کشور را داشته باشند.

پلتفرم طرح تو طرح جهت مرتفع ساختن نیازهای مخاطبین خود، خدمات خود را در قالب‌های متفاوتی ارائه می‌دهد.

مسابقات عمومی

در این مسابقات تمامی معمارانی که در سایت عضو هستند بدون محدودیت می‌توانند در مسابقه شرکت نمایند.

گفتنی است این دسته از مسابقات بیشترین تعداد طرح ارسالی را برای پروژه به همراه خواهد داشت.

مسابقات محدود

در مسابقات محدود تنها معمارانی که واجد شرایط هستند می‌توانند شرکت کرده و رزومه خود را ارسال نمایند.

بر این اساس کارفرما رزومه‌های ارسالی را بررسی می‌کند و سپس مسابقه میان تعداد محدودی از معماران منتخب کارفرما برگزار خواهد شد.

شرایط شرکت در این مسابقات برای معماران، دستیابی به امتیازات لازمه در سایت طرح تو طرح و یا برنده شدن در یک مسابقه معماری معتبر خواهد بود.

فراخوان پیشنهاد بهینه

این دسته از خدمات مختص به کارفرمایانی است که به هر دلیلی تمایلی به برگزاری مسابقه معماری ندارند.

بر این اساس طی فراخوانی از معماران درخواست خواهد شد تا نسبت به پروژه و موارد طراحی، رزومه، قیمت پیشنهادی و مدت زمان طراحی خود را ارسال نمایند. سپس کارفرما پس از بررسی موارد ارسالی، یک طراح یا تیم معماری را انتخاب کرده و میان طرفین قرارداد منعقد خواهد شد.

در مجموع چشم انداز پلتفرم طرح تو طرح این است که بتواند گام کوچکی در مسیر ارتقای معماری سطح کشور بردارد و با همراهی شما عزیزان بتواند در این راه مثمر ثمر واقع شود.

طراحی ساختمان مسکونی سبز آرتمیس
THE GREEN ARTEMIS PROJECT

کارفرما پروژه مهندس حیدر خدري
ENG. HEYDAR KHEDRI



منتور پروژه مهندس بابک یزدان
ARCHITECT BABAK YAZDAN



گروه خدري با سابقه‌ای موفق در حوزه‌های دریایی و صنعتی، اکنون تمرکز خود را بر ساخت و ساز ساختمان قرار داده است. هدف ما اجرای پروژه‌های مدرن و باکیفیت در این عرصه می‌باشد.

مشخصات پروژه و مسابقه

توضیحات مهم پروژه

- . وضعیت کنونی پروژه در مرحله ی اتمام اجرای اسکلت بتنی و سفت کاری می باشد.
- . سفت کاری انجام شده ولی برای طراحی نما مجاز به تخریب بخش هایی از سفت کاری می باشیم (بهتر است تخریب در حداقل مقدار ممکن صورت گیرد)
- . پلان واحدها ثابت است ولی مجاز به تغییرات جزئی می باشیم.
- . محل ستون ها ، راه پله ، آسانسور و کدهای ارتفاعی در تمامی طبقات، ثابت و غیر قابل تغییر است.
- . طراحی پلان ها و نما با محوریت بالکن های سبز و فلاورباکس های سراسری انجام شود.

موارد طراحی

- . طراحی نمای جنوبی
- . طراحی نمای شرقی
- . طراحی محوطه
- . طراحی روف گاردن
- . طراحی داخلی پارکینگ
- . طراحی داخلی لابی ورودی
- . طراحی داخلی واحد مسکونی (شامل آشپزخانه، نشیمن، سرویس بهداشتی و اتاق خواب)

توضیحات کلی پروژه

- . ساختمان مسکونی با متراژ زمین ۲۵۰ مترمربع و زیربنای تقریبی ۹۷۰ مترمربع می باشد.

سبک طراحی

- . مدرن

نوع سازه

- . اسکلت بتنی (سازه اجرا شده است)

نوع سازه سقف

- . تیرچه و یونولیت (سازه اجرا شده است)

سیستم سرمایش و گرمایش

- . اسپلیت

طراحی نما و محوطه

- . طراحی پلان ها و نما با محوریت بالکن های سبز و فلاورباکس های سراسری انجام شود.
- . طراحی نمای جنوبی و شرقی (با توجه به ارتفاع کم مجاورین، طراحی حداقلی نماهای جانبی با متریال سیمان مد نظر قرارگیرد)
- . طراحی نما به سبک مدرن
- . انتخاب متریال مورد استفاده از متریال های به روز و موجود در بازار (شیشه، سنگ، کامپوزیت)
- . استفاده از رنگ سفید، خاکستری یا سایر رنگ های خنثی
- . استفاده از پنجره های قدی
- . نورپردازی نما به صورت غیر مستقیم و ملایم طراحی شود و چراغ ها قابل دسترس باشند.
- . برای حجم سازی و ایجاد فلاورباکس در نما مجاز به پیشروی به میزان ۴۰ سانتیمتر به صورت موضعی می باشیم
- . طراحی محوطه (حیاط) هماهنگ با نما

- . دیوارهای محوطه و ورودی نیز طراحی شود.
- . طراحی یک اتاقک برای نگهداری نگهبانی
- . طراحی فضای سبز

طراحی روف گاردن

- . طراحی استخر
- . طراحی آبنما
- . طراحی نشیمن و فضای تجمعی سرپوشیده
- . طراحی نشیمن و فضای تجمعی روباز
- . استفاده از درختچه های خاص در طراحی
- . استفاده از چوب در اولویت است و سایر متریال ها

طراحی همکف

- . طراحی لابی و ورودی عابر حداقلی
- . ورودی عابر با اتومبیل ها تداخلی نداشته باشد
- . طراحی محوطه پارکینگ
- . طراحی به سبک مدرن
- . استفاده از متریال با دوام و اقتصادی

طراحی داخلی واحد مسکونی

- . طراحی پلان ها و نما با محوریت بالکن های سبز و فلاورباکس های سراسری انجام شود.
- . ارائه ی پلان کامل مبلمان و Layout سرویس ها و آشپزخانه و جانمایی داکت های تاسیساتی الزامی است.
- . پلان واحدها ثابت است ولی مجاز به تغییرات جزئی می باشیم.
- . جانمایی بالکن های سراسری سبز و فلاورباکس های سراسری در اطراف ساختمان (در طراحی پلان و نما لحاظ شود)
- . طراحی آشپزخانه (مدرن، استفاده از رنگ های خنثی و روشن، الزاما طراحی جزیره، طراحی محل ماشین لباسشویی و ماشین ظرفشویی)
- . طراحی نشیمن (استفاده از رنگ های روشن و گرم، متریال چوب و سرامیک، در صورت امکان طراحی شومینه برقی در TV Wall، استفاده از لوسترهای مدرن)
- . طراحی اتاق خواب (استفاده از رنگ های روشن و گرم، متریال چوب و سرامیک، طراحی کمدها، احساس آرامش در طراحی اتاق خواب)
- . طراحی حمام و سرویس بهداشتی (استفاده از رنگ های خنثی در کاشی و سرامیک، جداسازی فضای دوش با شیشه)
- . تمام فضاها از یک واحد طراحی شوند



محل ستون ها، راه پله و آسانسور ثابت و غیر قابل تغییر هستند.

تمامی ترازهای ارتفاعی، ثابت و غیر قابل تغییر هستند

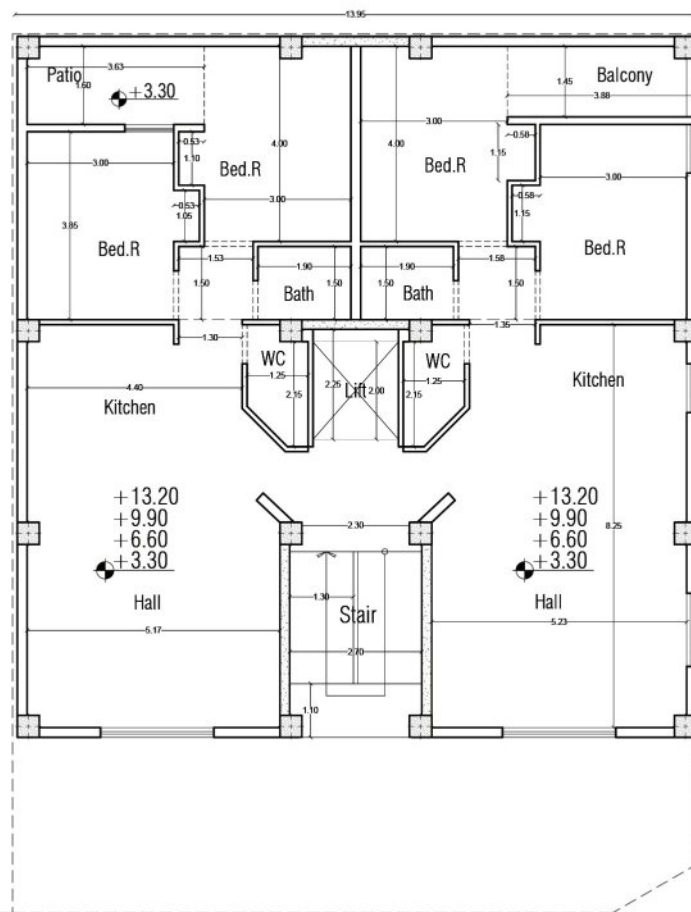
سنت کاری خارجی انجام شده ولی برای طراحی بالکن های سبز، می توان تغییراتی در آن اعمال کرد
 پلان طبقات مسکونی ثابت و غیر قابل تغییر است ، ولی طراحی داخلی و پلان مبلمان به عهده طراح می باشد

همسایه

همسایه

پارکینگ

گذر



پلان طبقات اول تا چهارم



آرشیتکت یوسف مرادی
ARCHITECT **YUSEF MORADI**











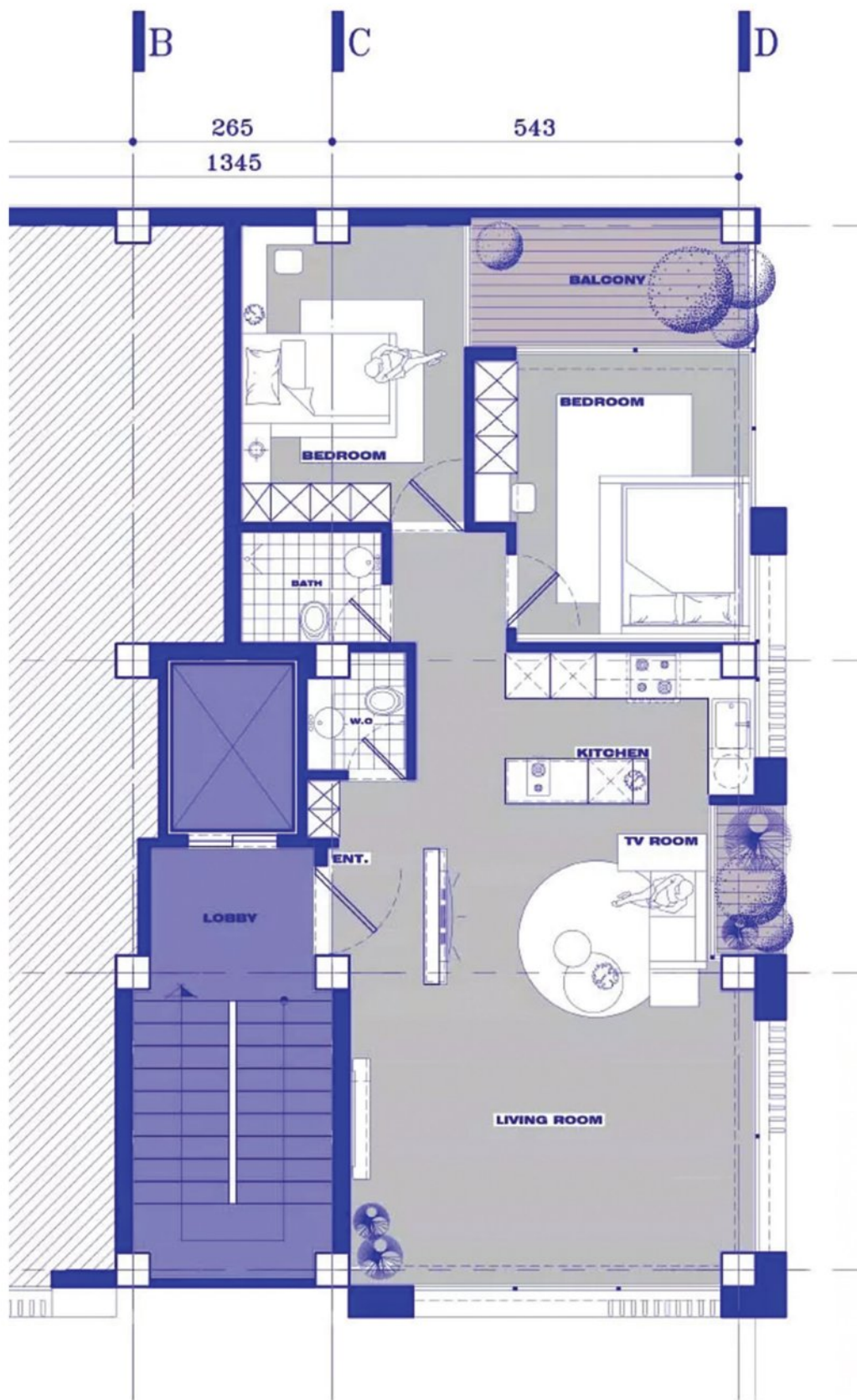


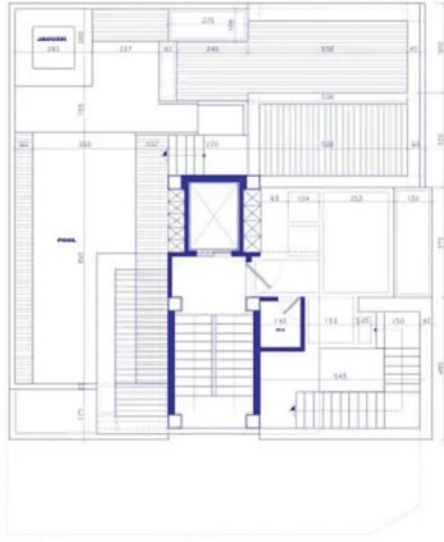






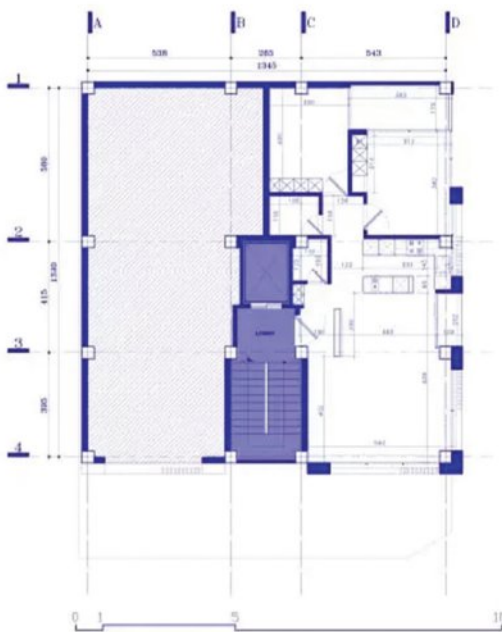




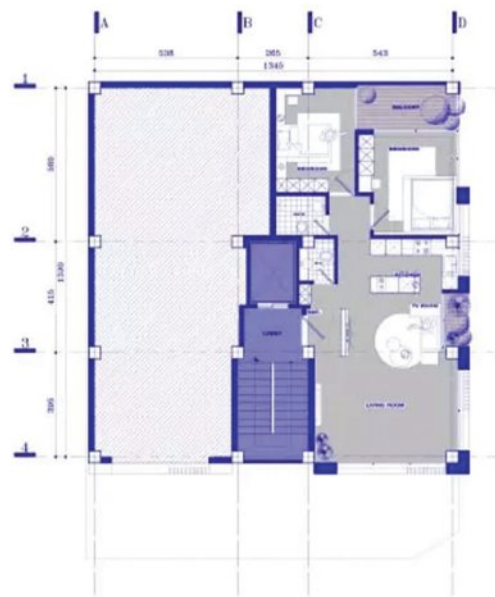


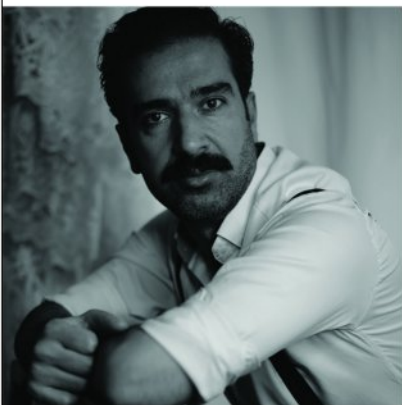
ARTEMIS RESIDENTIAL COMPLEX
LEVEL ROOF GARDEN
SC. 1:100

10



ARTEMIS RESIDENTIAL COMPLEX
LEVEL TYPICAL





آرشیتکت محمود اشرفی
ARCHITECT MAHMOUD ASHRAFI









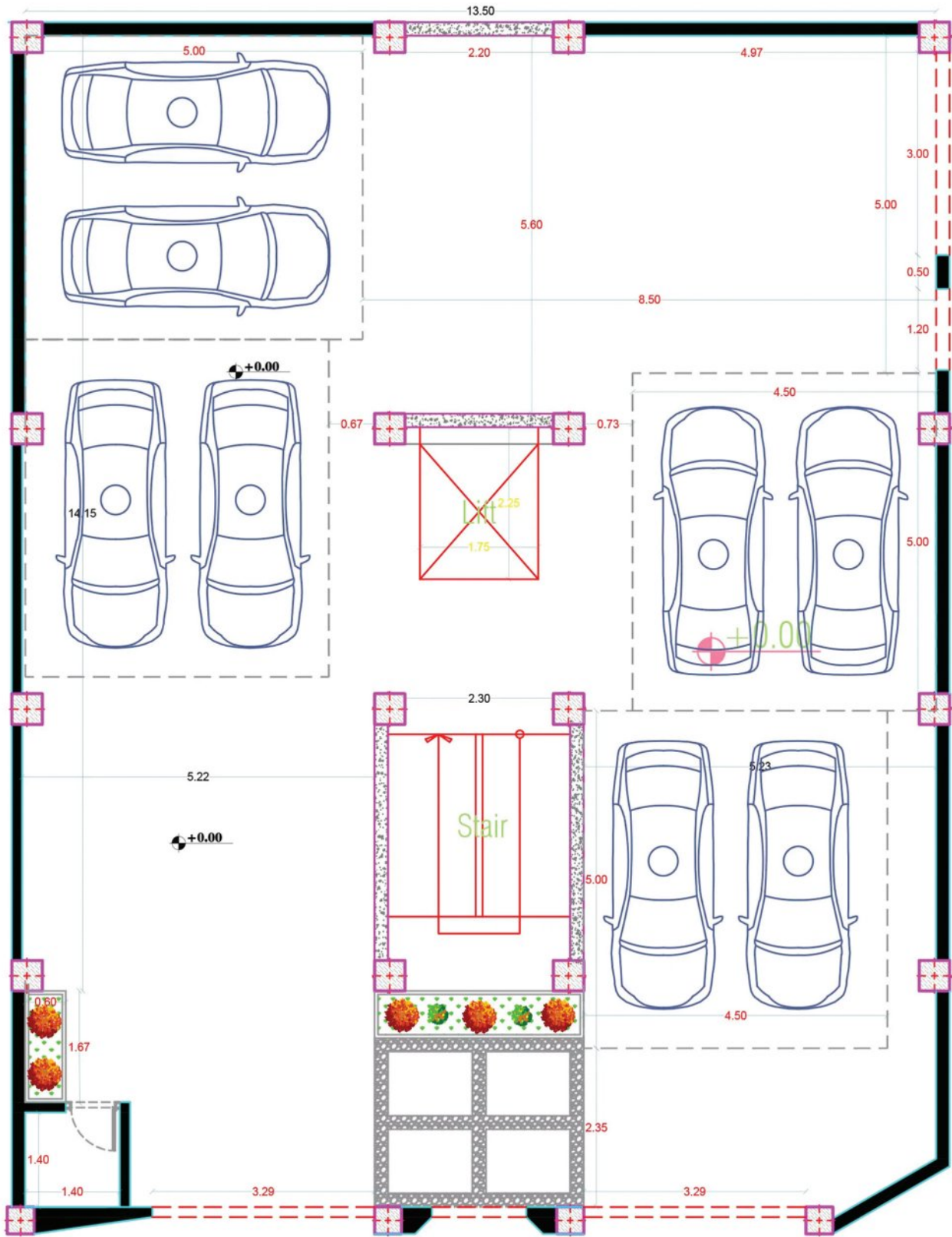


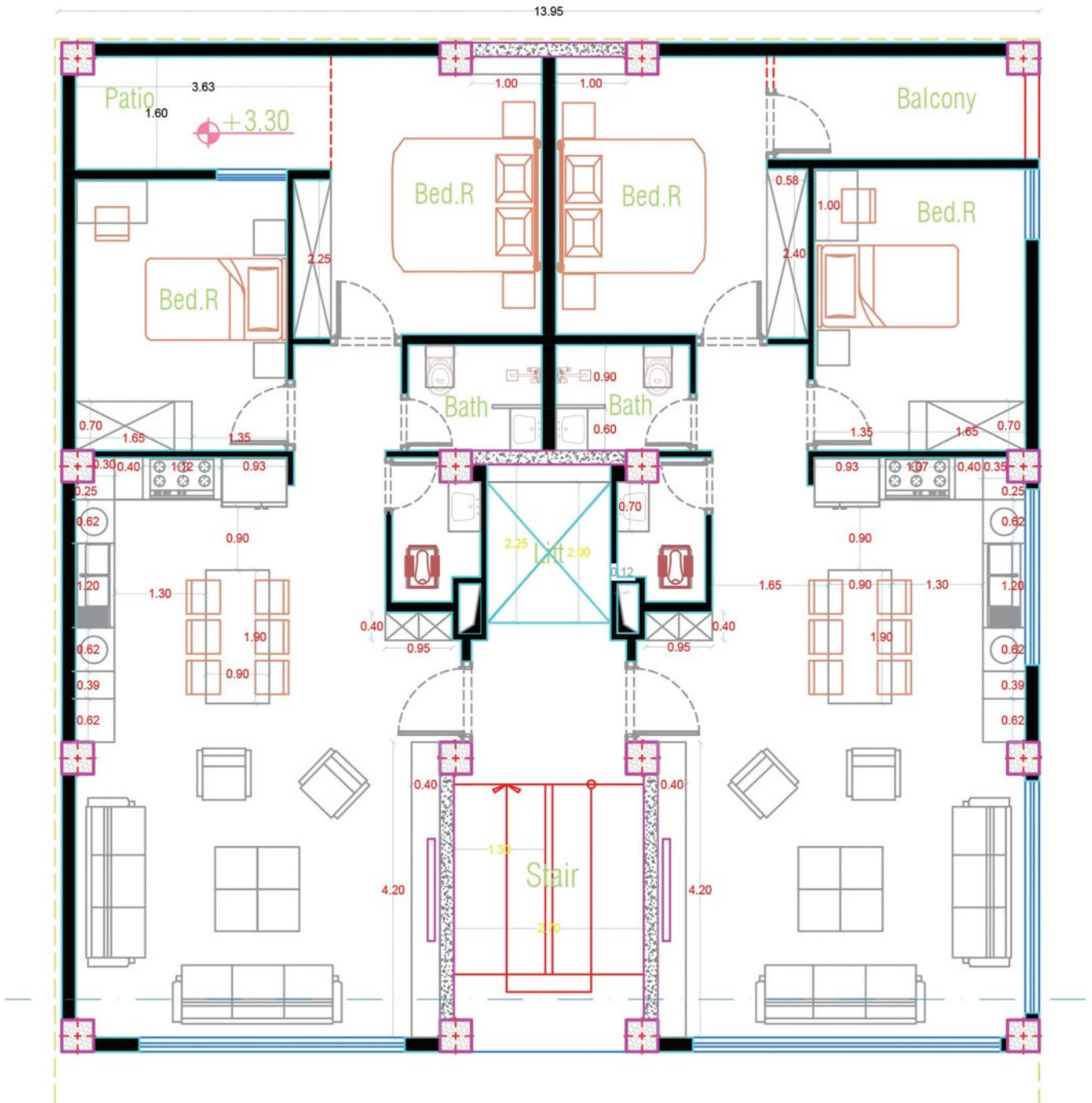
















گروه معماری نیک پی
NIKPEY ARCHITECTURE GROUP











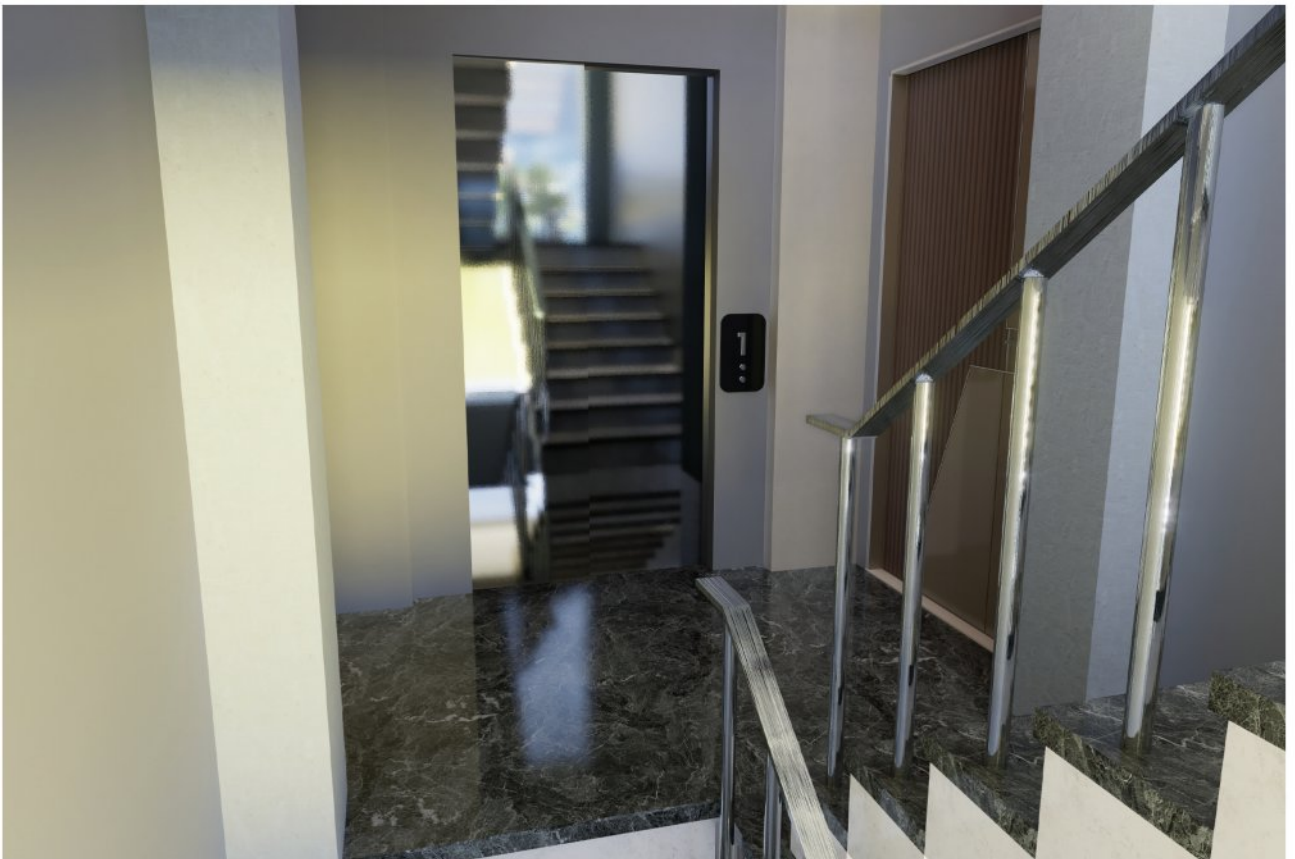








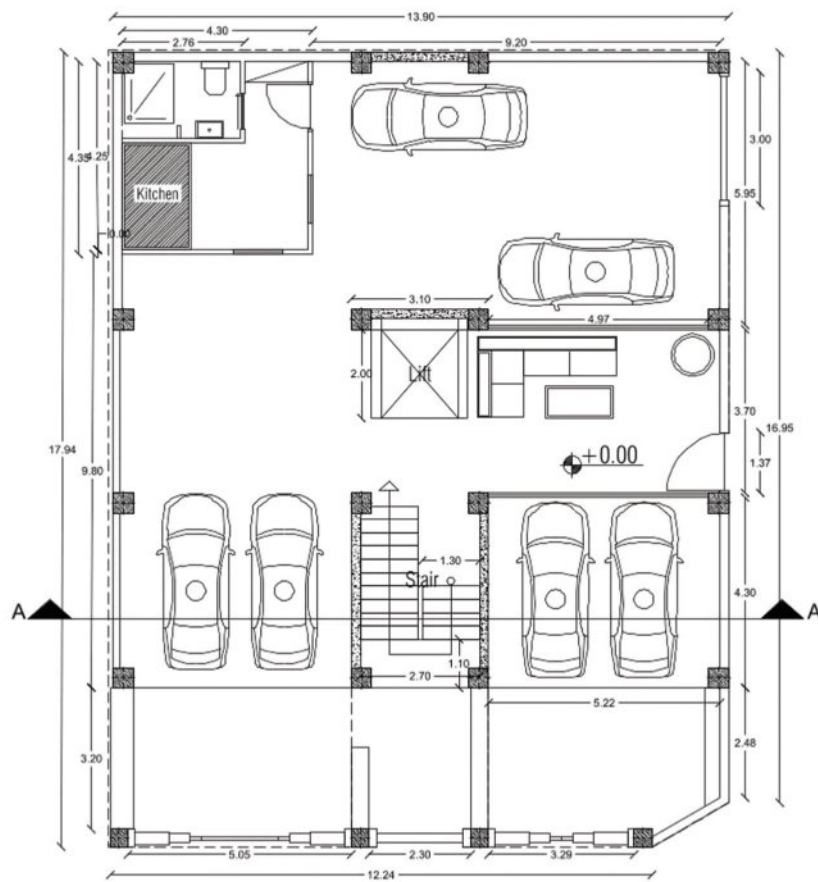




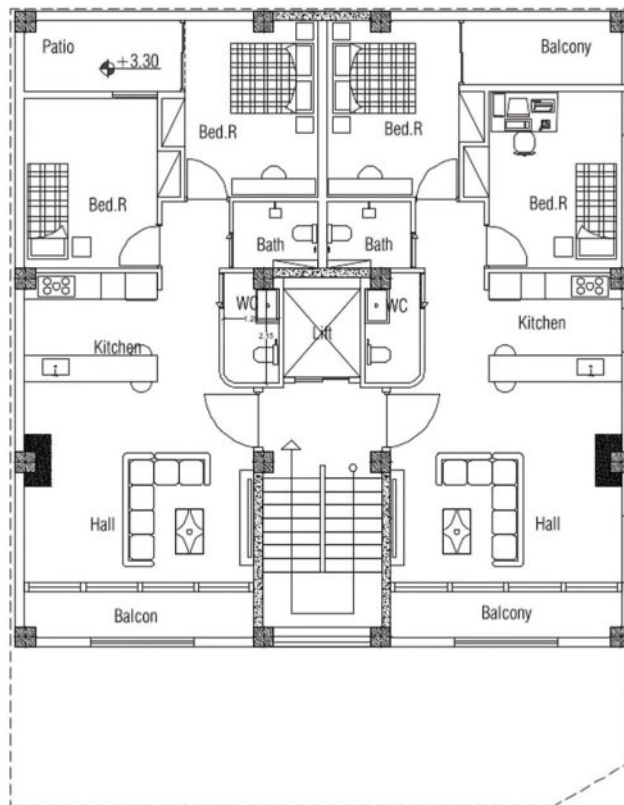




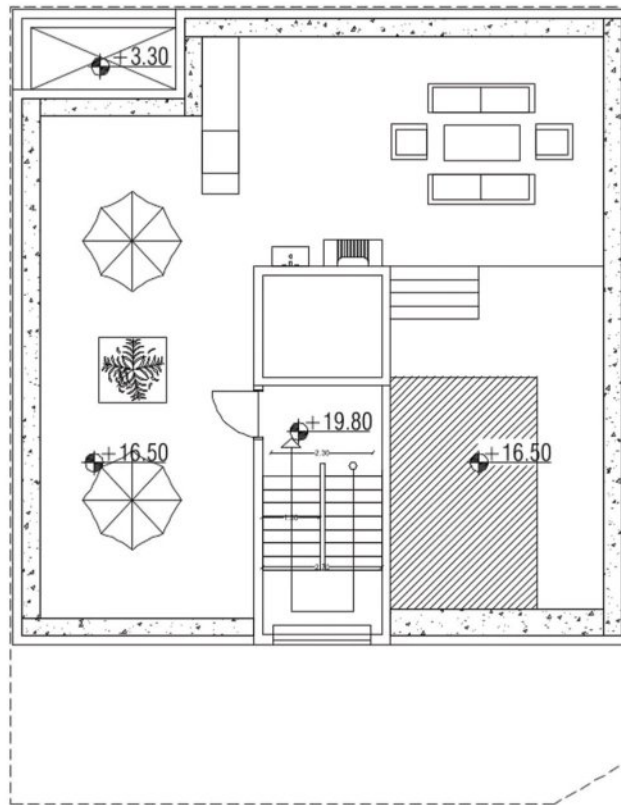




GROUND FLOOR
MEASUREMENT PLAN



FLOORS PLAN



ROOF GARDEN



آرشیئتکت شهرزاد کریم زاده
ARCHITECT **SHAHRZAD KARIMZADEH**



























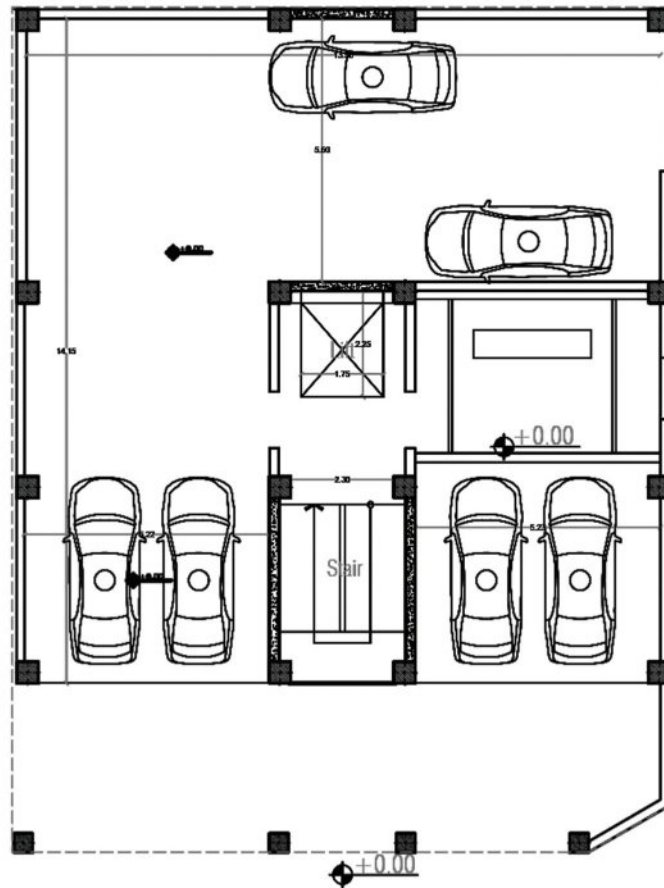
ARTEMIS
COMPETITION



محل ستون ها، راه پله و آسانسور ثابت و غیر قابل تغییر هستند.
تمامی ترازهای ارتفاعی، ثابت و غیر قابل تغییر هستند

همسایه

همسایه



گذر

گذر



1/4
پلان همکف



ARTEMIS
COMPETITION

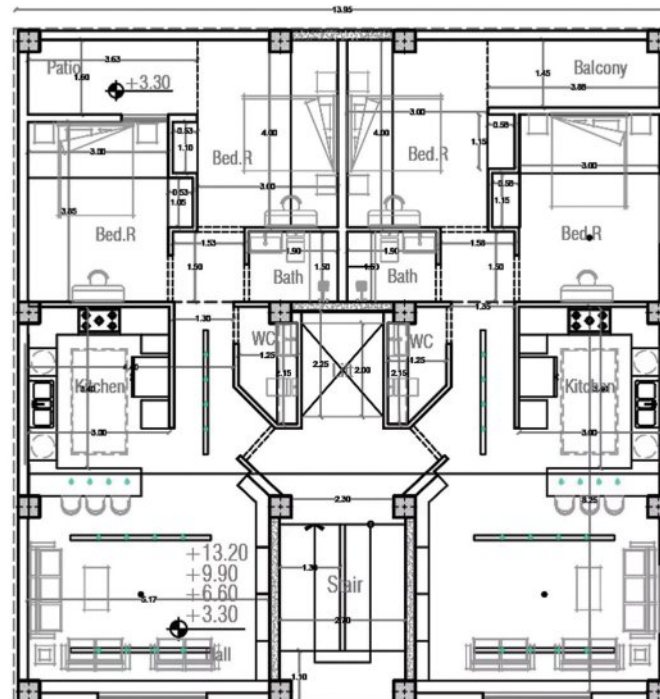


محل ستون ها، راه پله و آسانسور ثابت و غیر قابل تغییر هستند.

تمامی ترازهای ارتفاعی، ثابت و غیر قابل تغییر هستند

سفت کاری خارجی انجام شده ولی برای طراحی بالکن های سبز، می توان تغییراتی در آن اعمال کرد
پلان طبقات مسکونی ثابت و غیر قابل تغییر است، ولی طراحی داخلی و پلان مبلمان به عهده طراح می باشد

همسایه



همسایه

پله

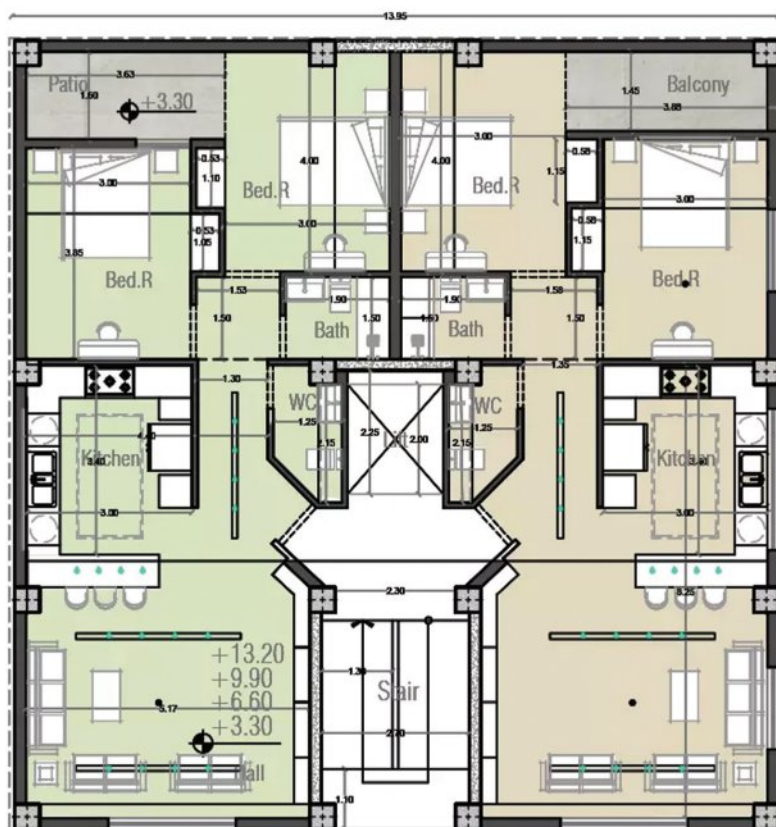
گذر



2/4

پلان طبقات اول تا چهارم

همسایه



همسایه



گذر

آرشیئتکت فرزانہ سوادى
ARCHITECT **FARZANEH SAVADI**



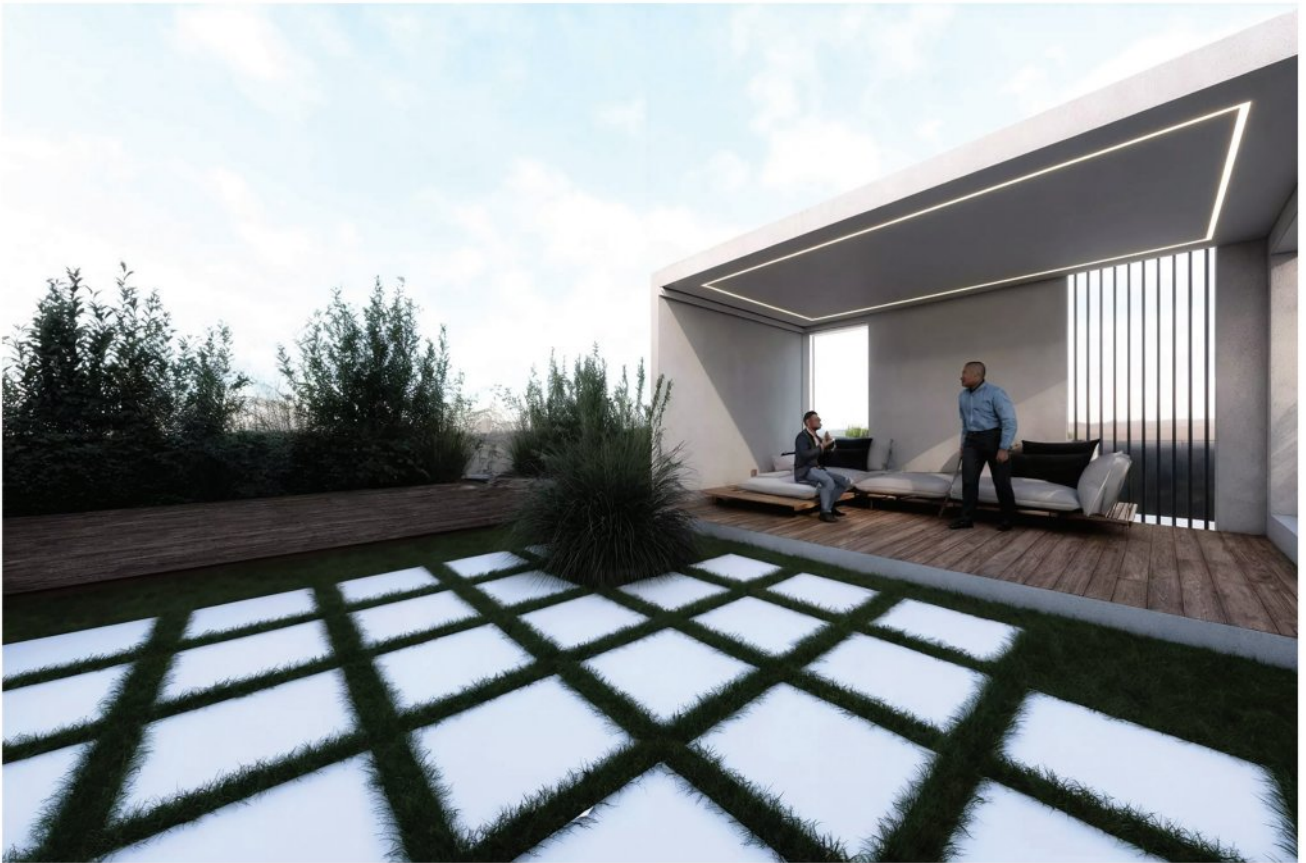










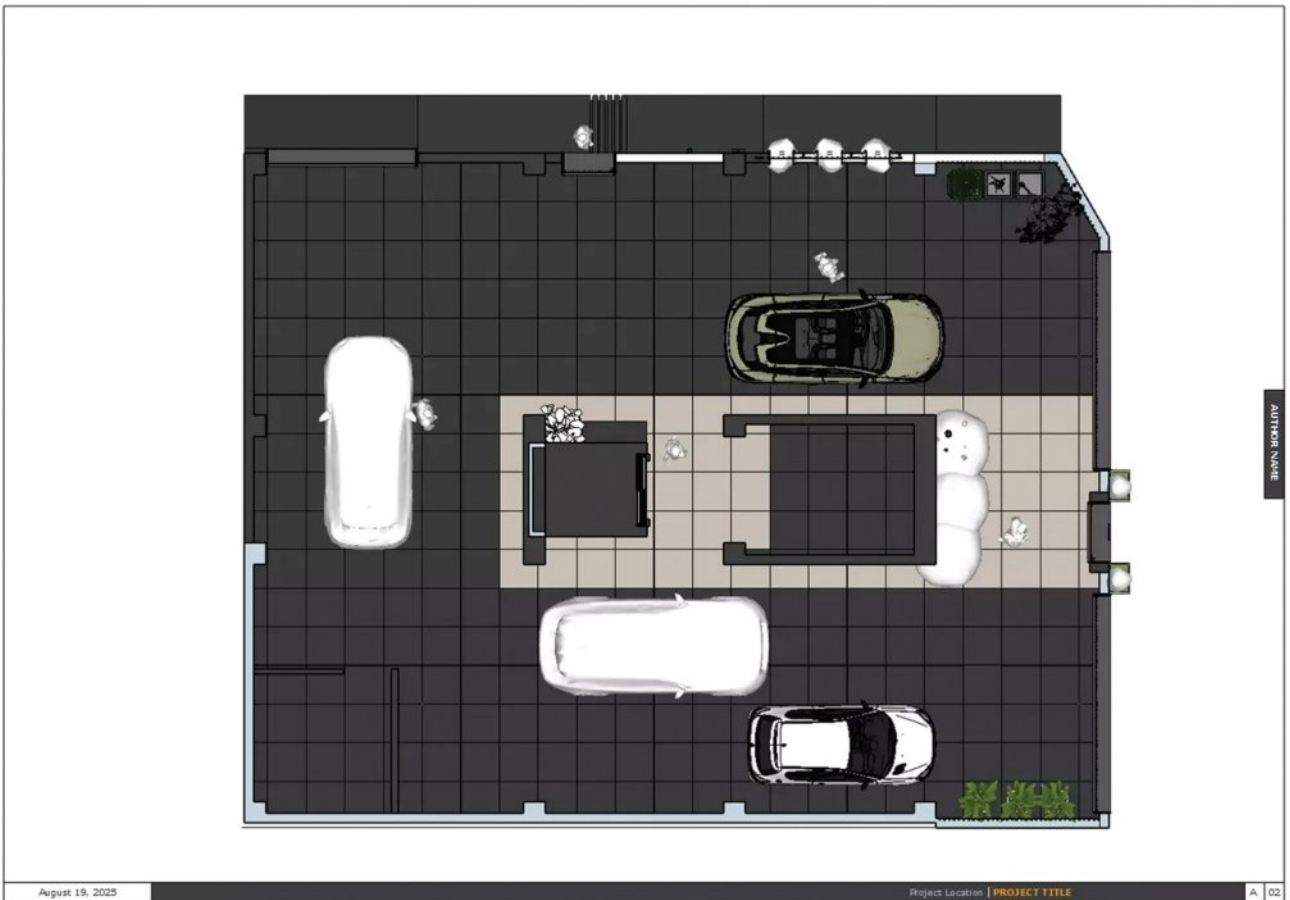












AUTHOR NAME



AUTHOR NAME

August 19, 2025

Project Location | PROJECT TITLE

A 04











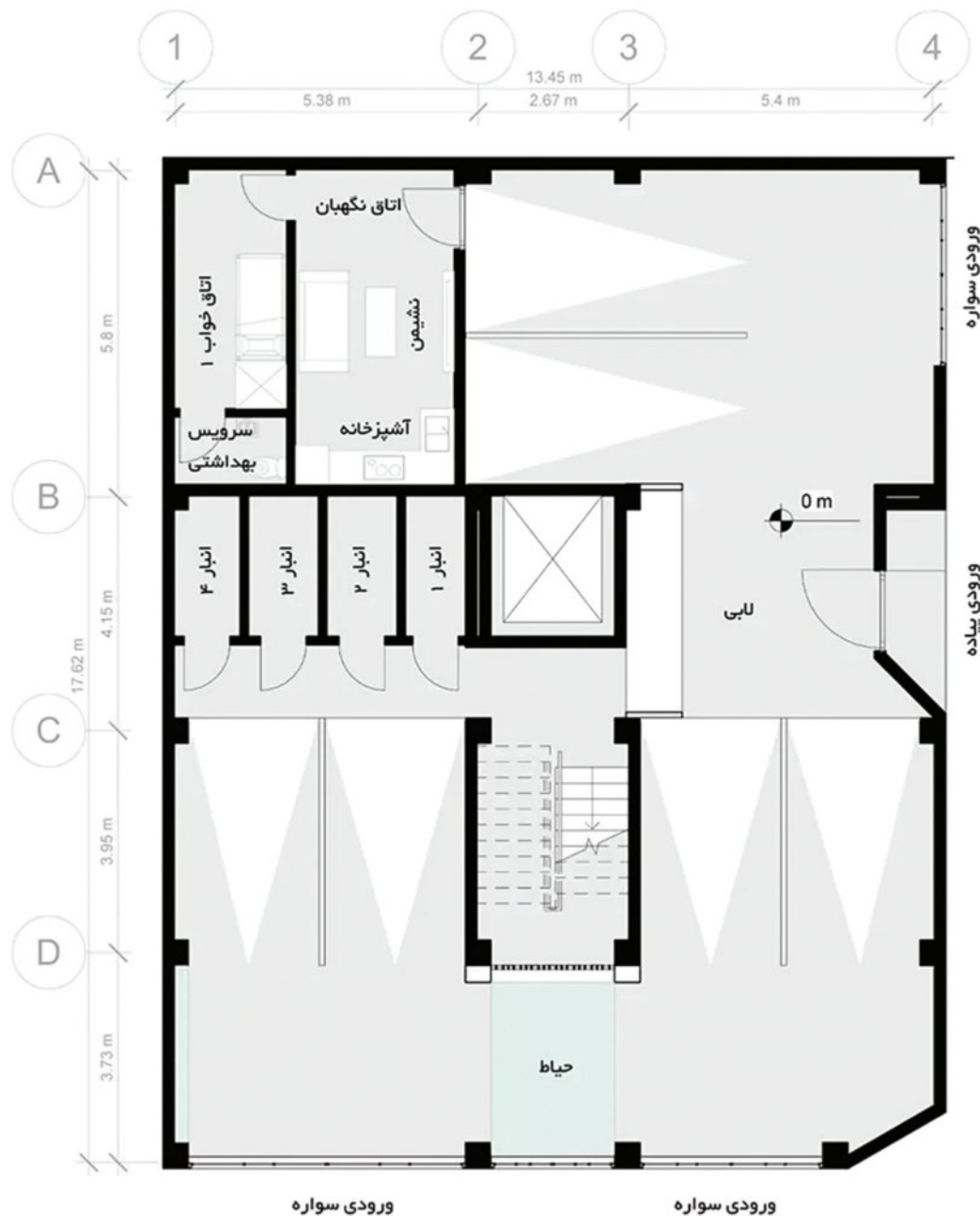




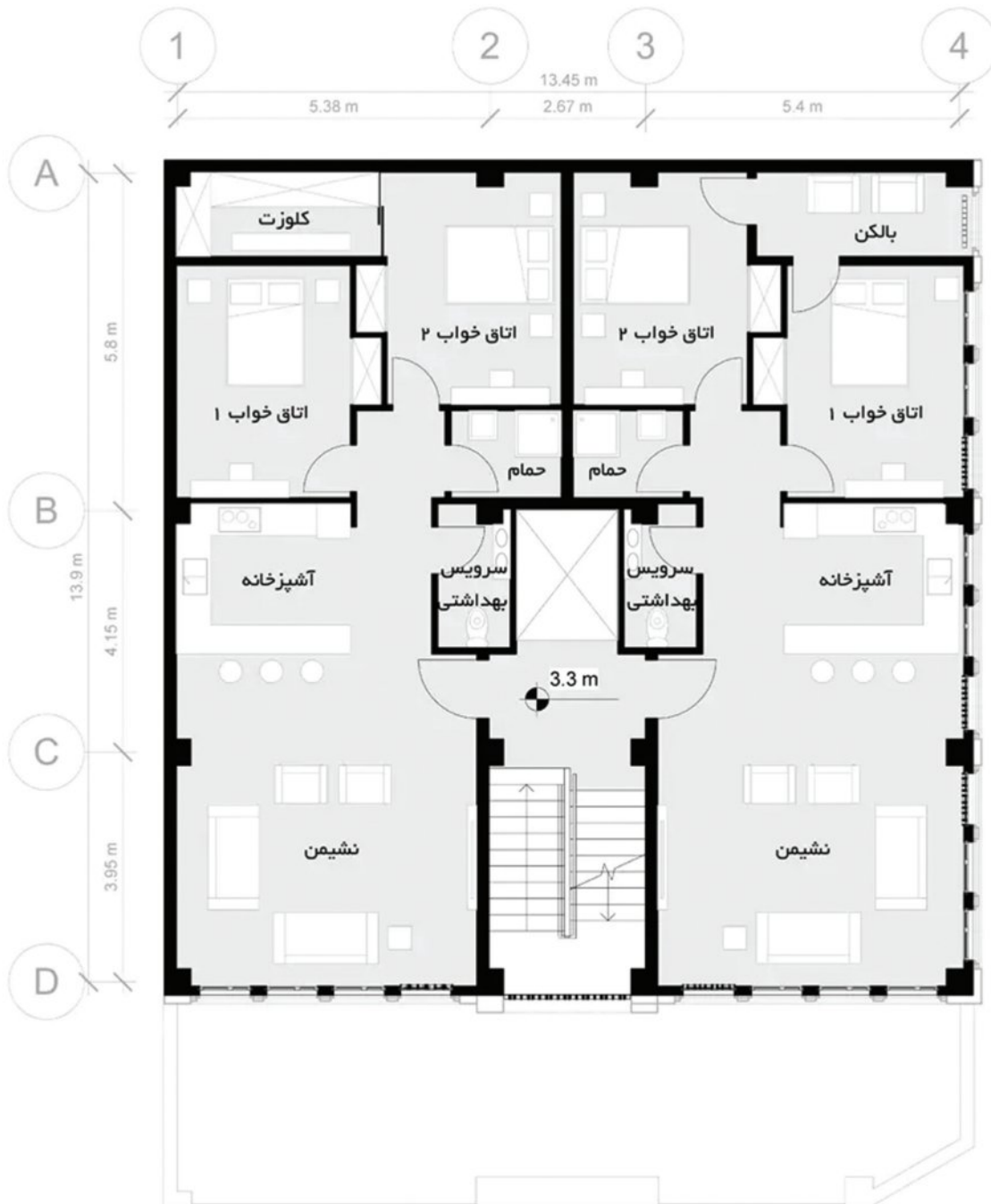




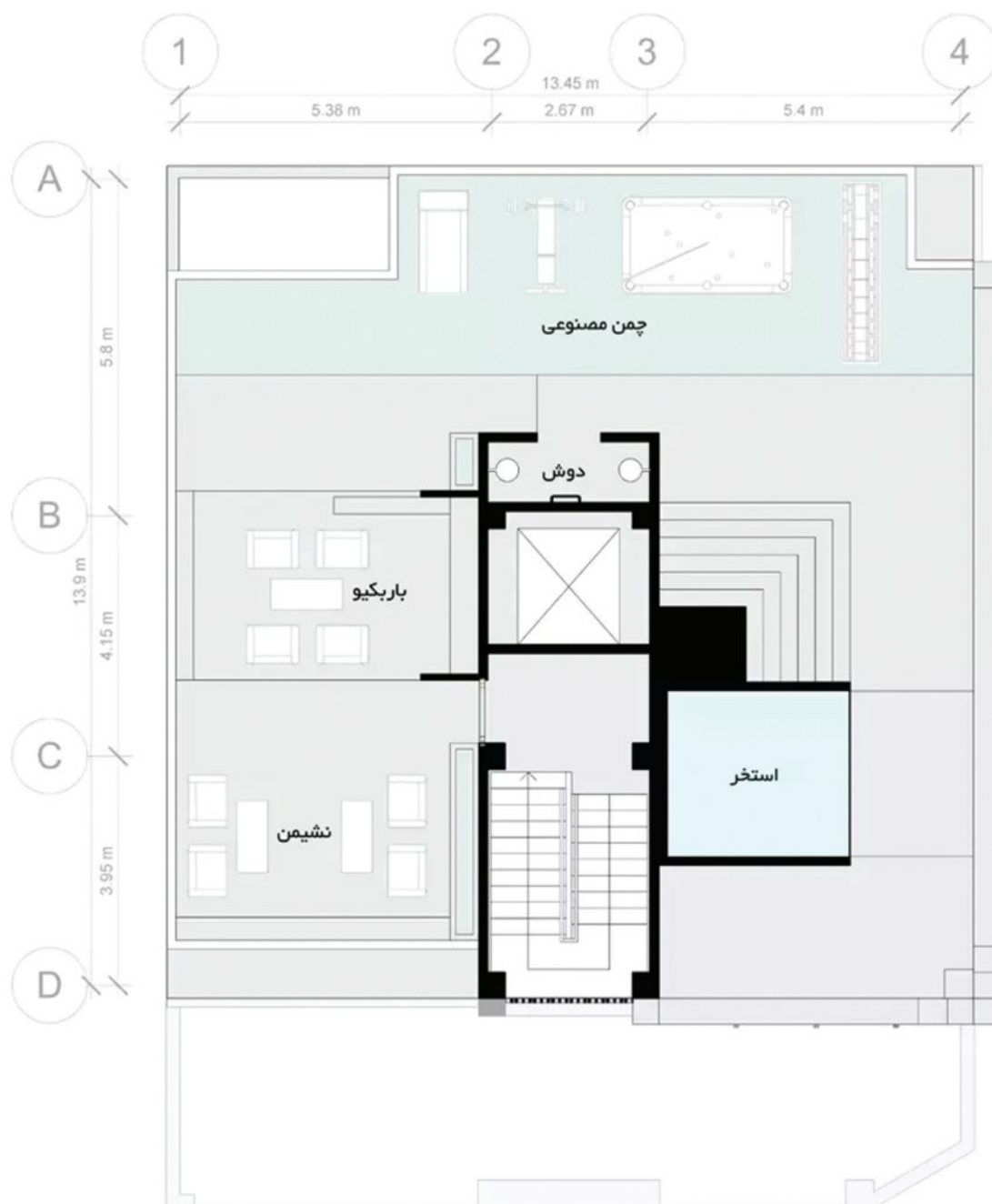




پلان مبلمان همکف



پلان مبلمان تیپ طبقات



پلان مبلمان بام



TARH2TARH.COM