
KHEZERSHAHR 321 VILLA PROJECT

OWNER: MR. MEHDI KETABCHI

TARH2TARH.COM

ARCHITECTURE COMPETITION PLATFORM



فهرست

۲	طرح تو طرح
۳	کارفرما پروژه
۴	مشخصات پروژه و مسابقه
۶	دفتر معماری فور
۱۲	استودیو چارچوب
۱۹	مدرن ویلا
۳۲	آرشیتمتک رامین رحمانی
۳۹	دفتر معماری چکاد





TARH2TARH.COM

پلتفرم طرح تو طرح

طرح تو طرح اولین پلتفرم جمع‌سپاری و مسابقات معماری در ایران است که فعالیت خود را از سال ۱۳۹۶ آغاز کرده است.

فعالیت مستمر این مجموعه و کسب تجارب کارآمد طی این سال‌ها منجر به عضویت بیش از ۱۳۰۰۰ دفتر معماری و آرشیکت در طرح تو طرح شده است.

هم‌چنین تاکنون ۱۴۸ پروژه طراحی معماری با کاربری‌های مختلف مسکونی، اداری، تجاری و ... در این پلتفرم به مسابقه گذاشته شده است.

پلتفرم طرح تو طرح همواره سعی بر این داشته، بستری فراهم آورد تا ارتباط میان کارفرمایان و معماران را میسر سازد.

از این رو کارفرمایان و سازندگان می‌توانند با برگزاری مسابقه بر اساس نیاز طراحی معماری برای پروژه خود میان معماران خلاق و مجرب از طرح‌های قابل اجرا با نگرش‌ها و ایده‌های متفاوت بهره‌مند شوند.

هم‌چنین برای معماران امکانی فراهم شده تا در فضایی حرفه‌ای و رقابتی، فرصت آشنایی با سازندگان بنام و فعال کشور را داشته باشند.

پلتفرم طرح تو طرح جهت مرتفع ساختن نیازهای مخاطبین خود، خدمات خود را در قالب‌های متفاوتی ارائه می‌دهد.

مسابقات عمومی

در این مسابقات تمامی معمارانی که در سایت عضو هستند بدون محدودیت می‌توانند در مسابقه شرکت نمایند.

گفتنی است این دسته از مسابقات بیشترین تعداد طرح ارسالی را برای پروژه به همراه خواهد داشت.

مسابقات محدود

در مسابقات محدود تنها معمارانی که واجد شرایط هستند می‌توانند شرکت کرده و رزومه خود را ارسال نمایند.

بر این اساس کارفرما رزومه‌های ارسالی را بررسی می‌کند و سپس مسابقه میان تعداد محدودی از معماران منتخب کارفرما برگزار خواهد شد.

شرایط شرکت در این مسابقات برای معماران، دستیابی به امتیازات لازمه در سایت طرح تو طرح و یا برنده شدن در یک مسابقه معماری معتبر خواهد بود.

فراخوان پیشنهاد بهینه

این دسته از خدمات مختص به کارفرمایانی است که به هر دلیلی تمایلی به برگزاری مسابقه معماری ندارند.

بر این اساس طی فراخوانی از معماران درخواست خواهد شد تا نسبت به پروژه و موارد طراحی، رزومه، قیمت پیشنهادی و مدت زمان طراحی خود را ارسال نمایند. سپس کارفرما پس از بررسی موارد ارسالی، یک طراح یا تیم معماری را انتخاب کرده و میان طرفین قرارداد منعقد خواهد شد.

در مجموع چشم انداز پلتفرم طرح تو طرح این است که بتواند گام کوچکی در مسیر ارتقای معماری سطح کشور بردارد و با همراهی شما عزیزان بتواند در این راه مثمر ثمر واقع شود.

طراحی ویلای خزرشهر ۳۲۱
KHEZERSHAHR 321 VILLA PROJECT

کارفرما پروژه مهندس مهدی کتابچی
ENG. MEHDI KETABCHI



منتور پروژه مهندس ژیلانوروزی
ARCHITECT ZHILA NOROUZI



مشخصات پروژه و مسابقه

موارد طراحی

- . طراحی پلان
- . طراحی نما
- . طراحی محوطه
- . طراحی داخلی
- . طراحی روف گاردن

ضوابط طراحی پروژه

- . ویلا حداکثر در دو طبقه ، همکف و اول طراحی شود.
- . حداکثر تراز کف تمام شده همکف نسبت به تراز روی جدول ورودی (مبنای صفر) پنجاه و چهار (+۵۴) سانتی متر می باشد. (منظور از کف صفر، تراز روی جدول خیابان یا گذر ورودی ملک می باشد)
- . حداکثر ارتفاع هر نوع مستحدثات از تراز روی جدول ورودی (مبنای صفر) تا خط الراس ساختمان ۵۰/۸ (هشت و نیم متر) می باشد.
- . توجه به اقلیم منطقه و جهت بارش کج باران از سمت غرب در طراحی مورد توجه قرار بگیرد.
- . دیوار جداکننده با ملک مجاور و گذر بصورت دیوار سبز طراحی شود.

توضیحات کلی پروژه

- . موقعیت زمین جنوبی (محدوده مجاز طراحی در فایل اتوکد موجود در اطلاعات پایه مشخص شده)
- . طراحی ویلا در دو طبقه (همکف و طبقه اول) صورت بگیرد. هر طبقه ۲۸۰ متر و مجموع دو طبقه ۵۶۰ متر باشد.
- . طراحی پله بصورت اسپیرال مجاز نمی باشد.
- . جانمایی آسانسور هیدرولیکی برای دسترسی از طبقه همکف به اول در نظر گرفته شود.
- . طراحی سازه به گونه ای باشد که ستونی در سالن دیده نشود.

وضعیت زمین

- . ویلای قدیمی

مساحت زمین

- . ۱۰۷۰

سبک طراحی

- . مدرن

نوع سازه و سقف

- . سازه بتنی
- . سیستم سازه سقف به انتخاب طراح

سیستم سرمایشی و گرمایشی

- . اسپلیت یونیت

فضاهای مورد نیاز در طبقه زیرزمین

- . اتاق تاسیسات، انبار و مخزن تصفیه آب در زیر زمین در نظر گرفته شود.

فضاهای مورد نیاز در طبقه همکف

- . جانمایی فضاهای پذیرایی، هال، آشپزخانه، آشپزخانه کثیف، سرویس مهمان، سوئیت مهمان، تراس.
- . دسترسی زیرزمین فقط از حیاط در نظر گرفته شود.
- . پذیرایی و هال در طبقه همکف با آشپزخانه و تراس در ارتباط باشند.
- . طراحی و جانمایی فضای پیش‌ورودی در همکف در نظر گرفته شود.
- . از پیشنهادات طراحان برای جانمایی سایر فضاها استقبال می‌شود.

فضاهای مورد نیاز در طبقه اول

- . جانمایی چهار اتاق خواب مستر با سرویس مستقل و به همراه کلوزت روم و به همراه کمد های جادار، نشیمن خصوصی و لاندری
- . از پیشنهادات طراحان برای جانمایی سایر فضاها استقبال می‌شود.

طراحی داخلی

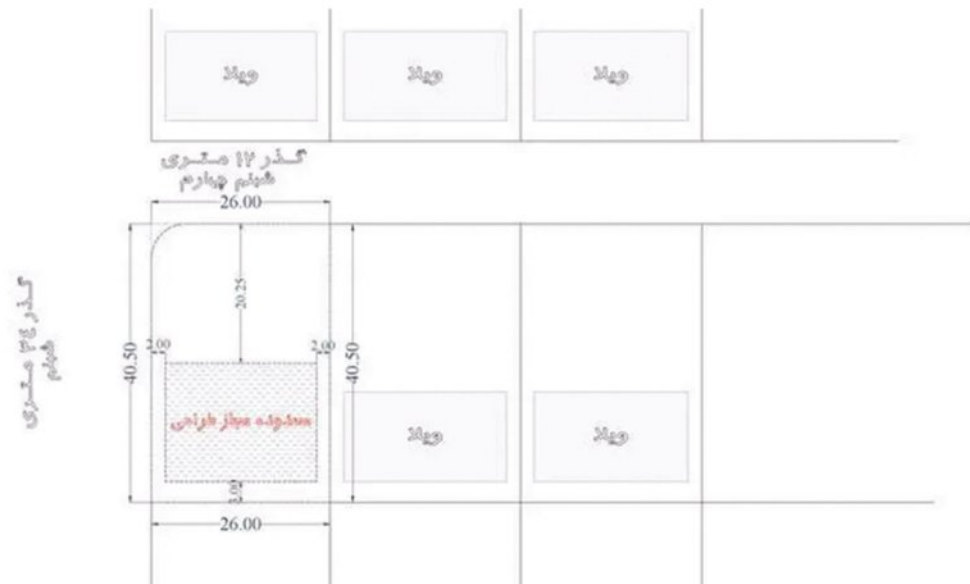
- . متریال کف و دیوایا برای سالن پذیرایی به عهده طراح می‌باشد.
- . طراحی آشپزخانه با متراژ قابل قبول در طبقه همکف به سبک مدرن و با تجهیزات توکار انجام شود.
- . سبک طراحی داخلی نشیمن خصوصی طبقه اول به عهده طراح می‌باشد.
- . فضاهای مورد نیاز برای رندرها ی داخلی شامل فضای نشیمن طبقه همکف و طبقه اول، آشپزخانه ، اتاق خواب مسترو فضای پیش ورودی است.

طراحی نما و طراحی داخلی

- . طراحی ۴ وجه نما
- . سبک طراحی نما به عهده طراح می‌باشد.
- . توجه به اقلیم منطقه و جهت بارش کج باران از سمت غرب در طراحی نما مورد توجه قرار بگیرد.
- . استفاده از پنجره های قدی با رعایت تناسبات جهت استفاده حداکثری از نور و چشم انداز
- . متریال مورد استفاده در طراحی نما به سلیقه طراح است.
- . استفاده از رنگ های شاد و روشن در طراحی داخلی لحاظ شود.

طراحی محوطه

- . طراحی حداکثر دو دستگاہ پارکینگ
- . در محوطه، فضای نشیمن روباز، آبنا و باربیکیو (پشت آشپزخانه کثیف)... طراحی شود.
- . ورودی مجموعه و دیوار محوطه بصورت دیوار سبز طراحی شود.



FOR
ARCHITECTURE OFFICE

دفتر معماری فور

FOR ARCHITECTURE OFFICE

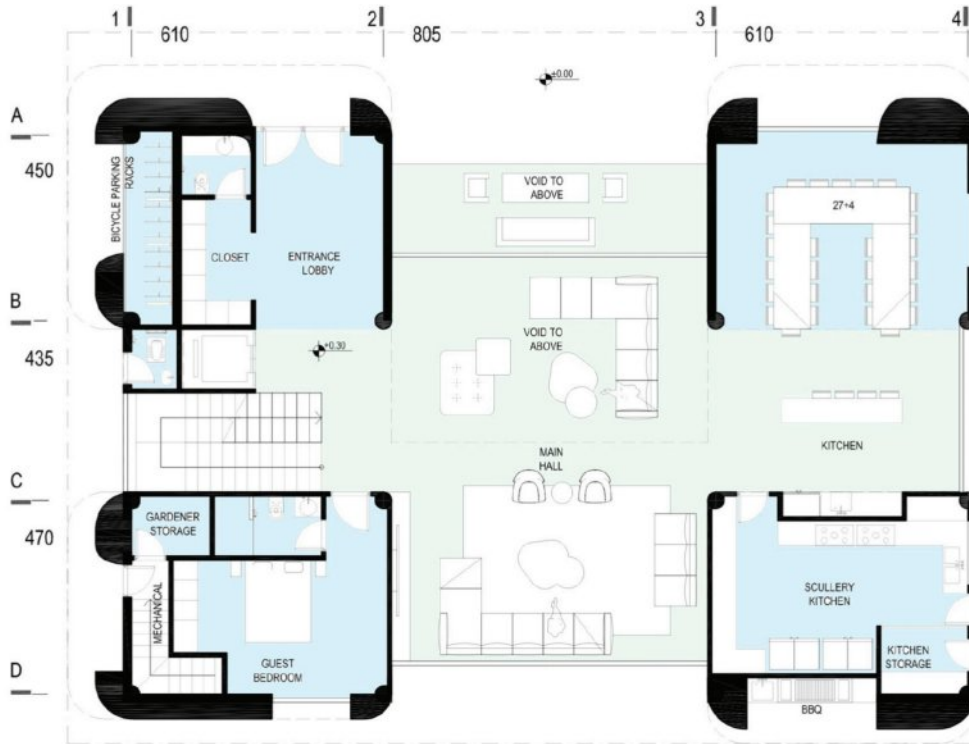








KHEZERSHAHR VILLA
GROUND FLOOR



DEC 28 2024

FOR
ARCHITECTURE OFFICE

KHEZERSHAHR VILLA
FIRST FLOOR



DEC 28 2024

FOR
ARCHITECTURE OFFICE



استودیو چارچوب
CHARCHOOB STUDIO















MODERN VILLA

مدرن ویلا

MODERN VILLA









پلان طبقه همکف



پلان طبقه اول

















AREA: 288.91 M2
Ground Floor



AREA: 281 M2
First Floor

آرشیتکت رامین رحمانی
ARCHITECT **RAMIN RAHMANI**













GROUND FLOOR



FIRST FLOOR



دفتر معماری چکاد

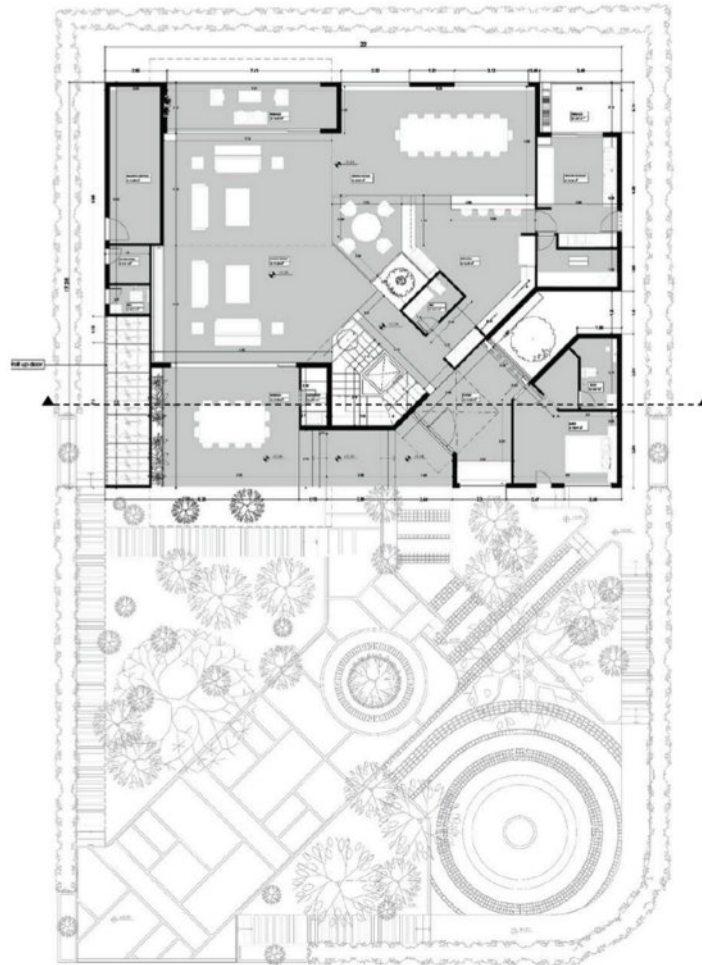
CHAKAD ARCHITECTURE OFFICE



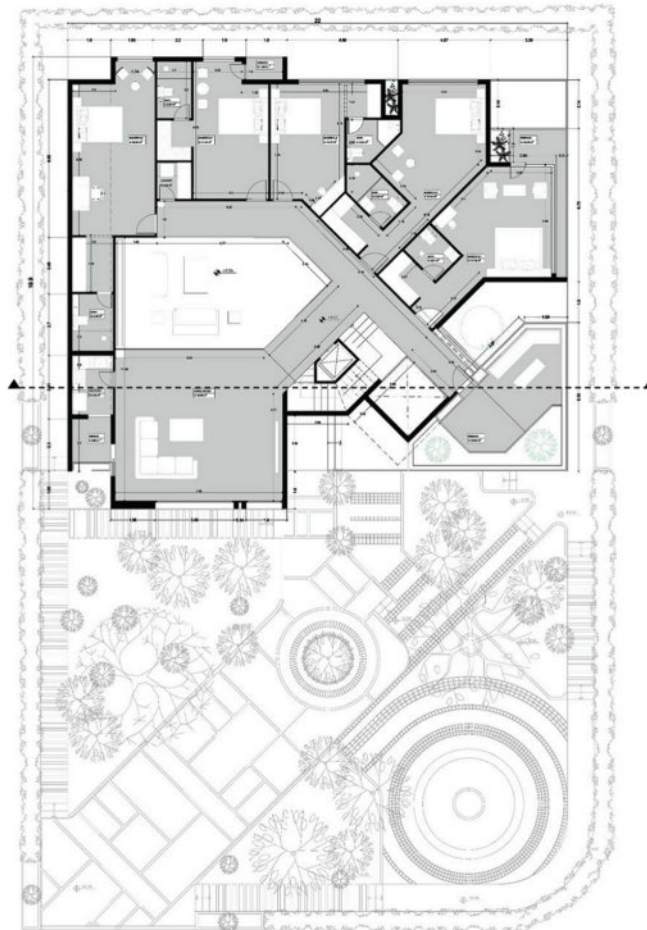








GROUND FLOOR



FIRST FLOOR



TARH2TARH.COM