
FARID NIAVARAN INTERIOR PROJECT

BEHSAZ KASHANEH TEHRAN

پروژه فرید نیاوران

TARH2TARH.COM

ARCHITECTURE COMPETITION PLATFORM



فهرست

۲	طرح تو طرح
۳	کارفرما پروژه
۴	مشخصات پروژه و مسابقه
۱۶	OVERDESIGN
۷	آرشیفتکت مژگان نعمت الهی
۲۵	آرشیفتکت زهرا نظری
۳۳	گروه معماری آشا
۴۵	دفتر معماری دانیال اکبرنیا
۵۲	آرشیفتکت حمید خدایاری





TARH2TARH.COM

پلتفرم طرح تو طرح

طرح تو طرح اولین پلتفرم جمع‌سپاری و مسابقات معماری در ایران است که فعالیت خود را از سال ۱۳۹۶ آغاز کرده است.

فعالیت مستمر این مجموعه و کسب تجارب کارآمد طی این سال‌ها منجر به عضویت بیش از ۱۳۶۰۰ دفتر معماری و آرشیکتک در طرح تو طرح شده است.

هم‌چنین تاکنون ۱۵۴ پروژه طراحی معماری با کاربری‌های مختلف مسکونی، اداری، تجاری و ... در این پلتفرم به مسابقه گذاشته شده است.

پلتفرم طرح تو طرح همواره سعی بر این داشته، بستری فراهم آورد تا ارتباط میان کارفرمایان و معماران را میسر سازد.

از این رو کارفرمایان و سازندگان می‌توانند با برگزاری مسابقه بر اساس نیاز طراحی معماری برای پروژه خود میان معماران خلاق و مجرب از طرح‌های قابل اجرا با نگرش‌ها و ایده‌های متفاوت بهره‌مند شوند.

هم‌چنین برای معماران امکانی فراهم شده تا در فضایی حرفه‌ای و رقابتی، فرصت آشنایی با سازندگان بنام و فعال کشور را داشته باشند.

پلتفرم طرح تو طرح جهت مرتفع ساختن نیازهای مخاطبین خود، خدمات خود را در قالب‌های متفاوتی ارائه می‌دهد.

مسابقات عمومی

در این مسابقات تمامی معمارانی که در سایت عضو هستند بدون محدودیت می‌توانند در مسابقه شرکت نمایند.

گفتنی است این دسته از مسابقات بیشترین تعداد طرح ارسالی را برای پروژه به همراه خواهد داشت.

مسابقات محدود

در مسابقات محدود تنها معمارانی که واجد شرایط هستند می‌توانند شرکت کرده و رزومه خود را ارسال نمایند.

بر این اساس کارفرما رزومه‌های ارسالی را بررسی می‌کند و سپس مسابقه میان تعداد محدودی از معماران منتخب کارفرما برگزار خواهد شد.

شرایط شرکت در این مسابقات برای معماران، دستیابی به امتیازات لازمه در سایت طرح تو طرح و یا برنده شدن در یک مسابقه معماری معتبر خواهد بود.

فراخوان پیشنهاد بهینه

این دسته از خدمات مختص به کارفرمایانی است که به هر دلیلی تمایلی به برگزاری مسابقه معماری ندارند.

بر این اساس طی فراخوانی از معماران درخواست خواهد شد تا نسبت به پروژه و موارد طراحی، رزومه، قیمت پیشنهادی و مدت زمان طراحی خود را ارسال نمایند. سپس کارفرما پس از بررسی موارد ارسالی، یک طراح یا تیم معماری را انتخاب کرده و میان طرفین قرارداد منعقد خواهد شد.

در مجموع چشم انداز پلتفرم طرح تو طرح این است که بتواند گام کوچکی در مسیر ارتقای معماری سطح کشور بردارد و با همراهی شما عزیزان بتواند در این راه مثمر ثمر واقع شود.

طراحی داخلی ساختمان مسکونی فرید نیاوران
FARID NIAVARAN INTERIOR PROJECT

کارفرما پروژه بهساز کاشانه تهران
BEHSAZ KASHANEH TEHRAN



منتور پروژه مهندس مهدی عزیزی
ARCHITECT MAHDI AZIZI



مشخصات پروژه و مسابقه

موارد طراحی

- . طراحی داخلی و سقف کاذب
- . طراحی محوطه
- . طراحی روف گاردن

توضیحات کلی پروژه

- . این ویلا در زمینی به مساحت ۵۴۲ متر مربع واقع شده است.
- . ویلا شامل سه طبقه (زیرزمین، همکف و طبقه اول) است.
- . طراحی بر اساس پلان موجود صورت گیرد و طراح مجاز به تغییر کلیت پلان نمی‌باشد.
- . طرح بروز و غیر تکراری و نه لزوماً گران مد نظر کارفرما است.
- . نمای ساختمان طراحی شده و مجاز به تغییر در مصالح و شکل و جا به جایی پنجره ها نمی‌باشیم.
- . با توجه به این که ویلا بدون مبلمان واگذار می‌شود، ترجیحاً طراحی داخلی مبلمان محور نباشد و تاکید طراحی بر عناصر ثابت مانند سقف کاذب و نور پردازی، دیوارها، کف سازی، آشپزخانه، تجهیزات سرویس های بهداشتی و... باشد.
- . کد های ارتفاعی مطابق برش موجود در فایل اتوکد است.
- . پله بصورت سازه ای و ماسونری اجرا خواهد شد.
- . در روف گاردن مجاز به ایجاد سازه سرپوشیده نمی‌باشید.
- . هماهنگی طراحی با سازه و تاسیسات مورد تاکید است. (محل داکت ها مطابق نقشه های برق و مکانیک که در فایل های راهنما موجود است جانمایی شود، ولی جا به جایی های مختصر در عناصر تاسیساتی مانند محل شیرآلات، مبلمان سرویس ها، کفشوی ها، داکت اسپلیت ها و... قابل قبول می‌باشد)
- . در طراحی سقف کاذب (باتوجه به کم بودن ارتفاع طبقات) حداقل کاهش ارتفاع را داشته باشیم.

وضعیت زمین

- . ساختمان ویلایی

زیربنای کل

- . ۲۷۹ مترمربع

سبک طراحی

- . مدرن یا نئوکلاسیک و یا مطابق با سبک نما

نوع سازه و سقف

- . اسکلت بتنی (براساس نقشه های آپلودشده)

سیستم سرمایشی و گرمایشی

- . پکیج و داکت اسپلیت

طراحی پذیرایی و نشیمن

- . متریال کف : سنگ اسلب (رنگ روشن)
- . طراحی سقف کاذب و انتخاب رنگ ها به نظر طراح
- . طراحی فضای جلوی آسانسور

طراحی آشپزخانه

- . طرح انزو
- . جنس و رنگ کابینت ها به نظر طراح می باشد.
- . ترجیحا دارای جزیره نباشد.
- . متریال کف مانند نشیمن و پذیرایی باشد.
- . انتخاب کاشی ها بر اساس نظر طراح می باشد.
- . نورپردازی در آشپزخانه از اهمیت ویژه ای برخوردار است.

طراحی سرویس های بهداشتی

- . متریال و رنگ دیوار و کف به نظر طراح می باشد.
- . شیرآلات و مبلمان سرویس بهداشتی و کفشوی ها از موارد بروز و موجود در بازار انتخاب شود.
- . طراحی سقف کاذب و روشنایی
- . طرح متریال و رنگ در به نظر طراح می باشد.

طراحی اتاق خواب ها

- . متریال کف : سنگ و لمینیت
- . رنگ و متریال دیوار ها به نظر طراح می باشد.
- . طراحی سقف کاذب و روشنایی
- . طرح و متریال کمد های دیواری هماهنگ با متریال کف و دیوار ها و بر اساس نظر طراح است.
- . طرح متریال و رنگ در به نظر طراح می باشد.

طراحی محوطه

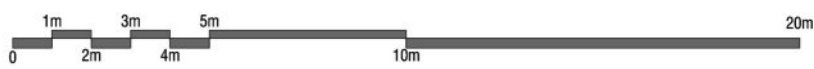
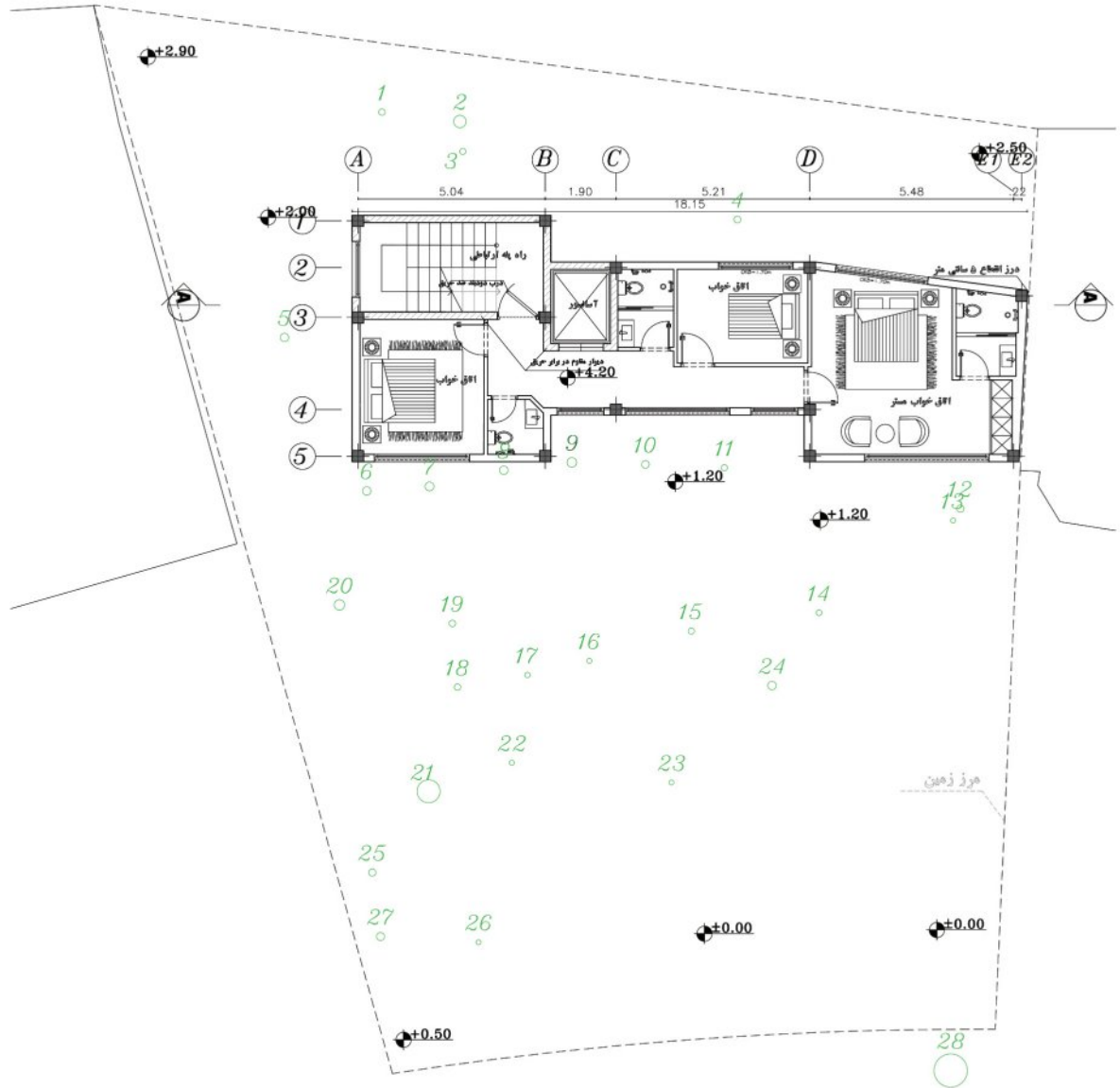
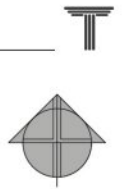
- . درختان موجود در محل خود حفظ شوند.
- . هماهنگی بین دیواره ها، کف و نما لحاظ شود.
- . طراحی فضای سبز به نظر طراح می باشد.

طراحی روف گاردن

- . در روف گاردن مجاز به ایجاد سازه سرپوشیده نمی باشید.
- . طراحی فضای نشیمن بصورت تجمعی و بر اساس نظر طراح است.

طراحی پله

- . پله بصورت سازه ای و ماسونری اجرا خواهد شد.
- . انتخاب متریال و رنگ دیوار و کف پله ها بر اساس نظر طراح است.



پلان طبقه اول

OVERDESIGN



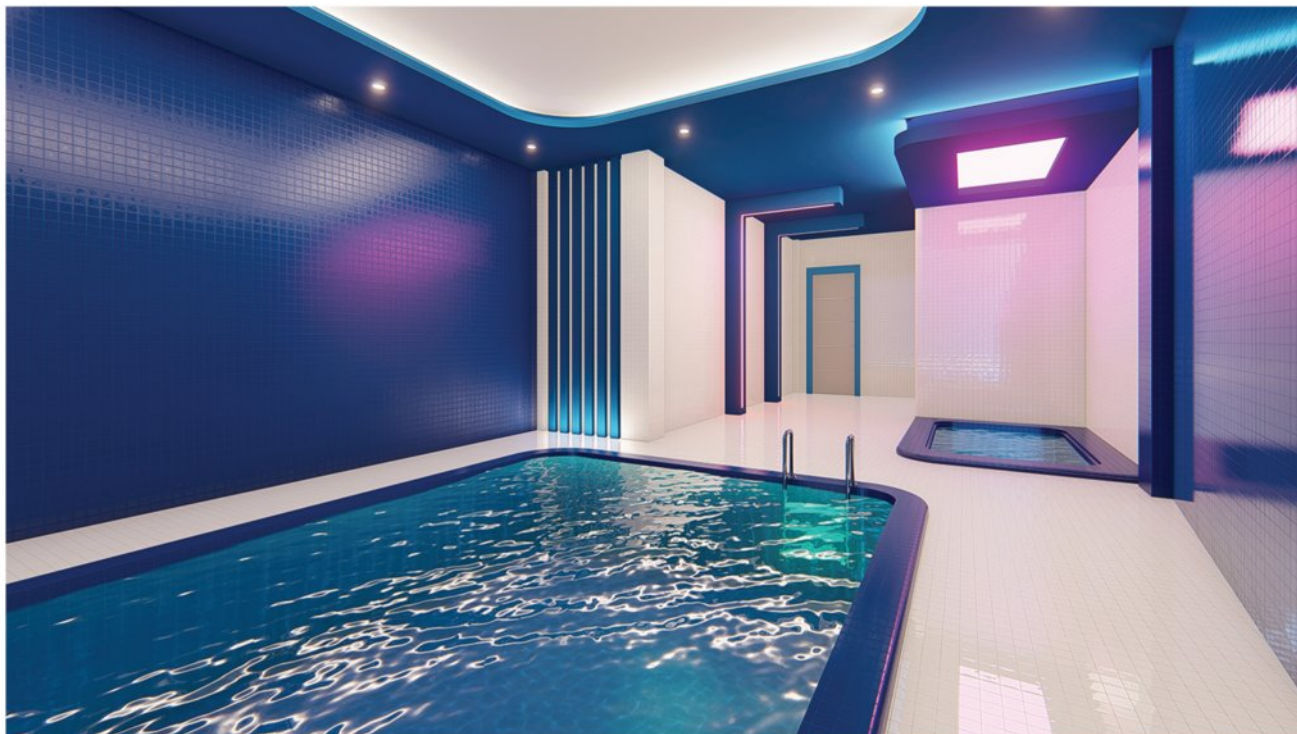










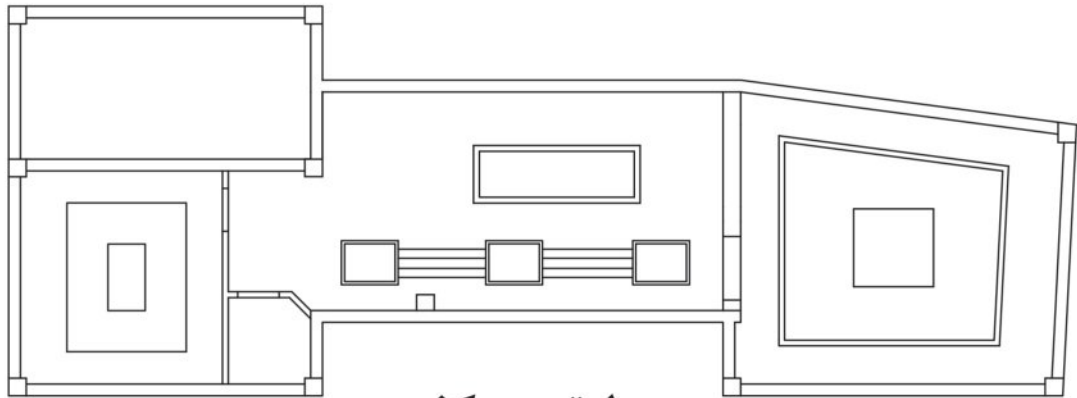




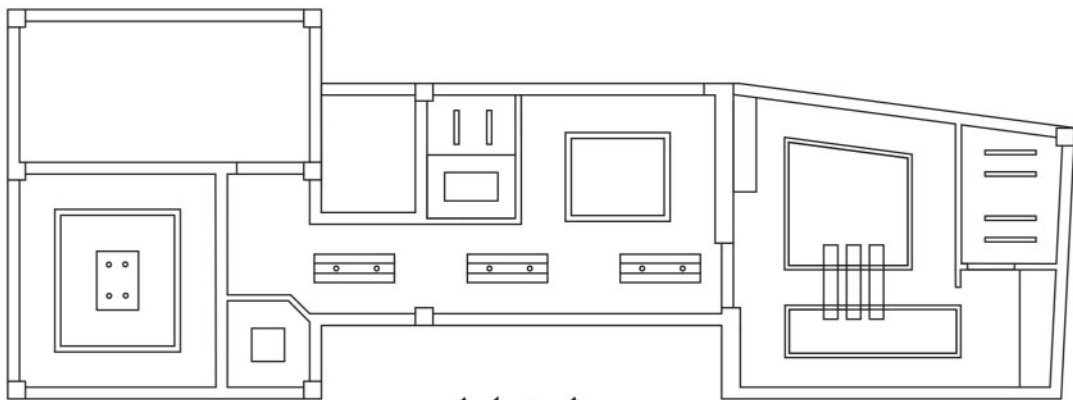




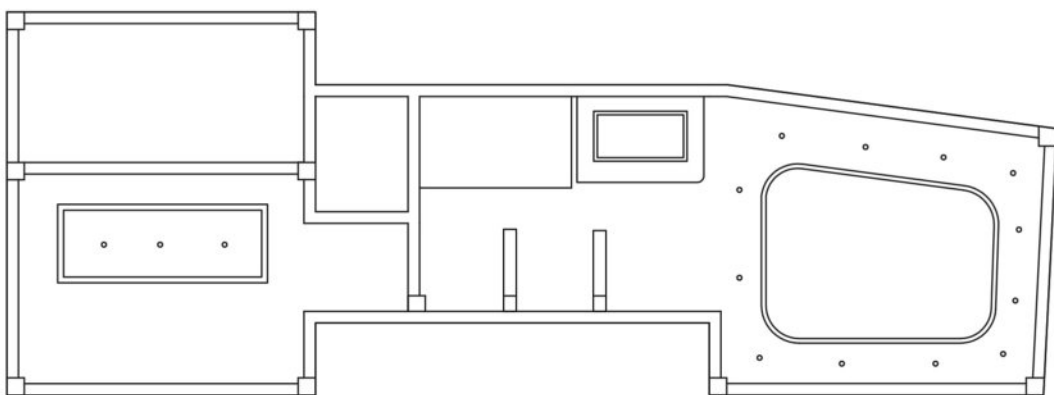
پلان سقف ها



طبقه همکف



طبق اول



زیرزمین

آرشیتکت مژگان نعمت الهی

ARCHITECT **MOZHGAN NEMATOLLAHI**





















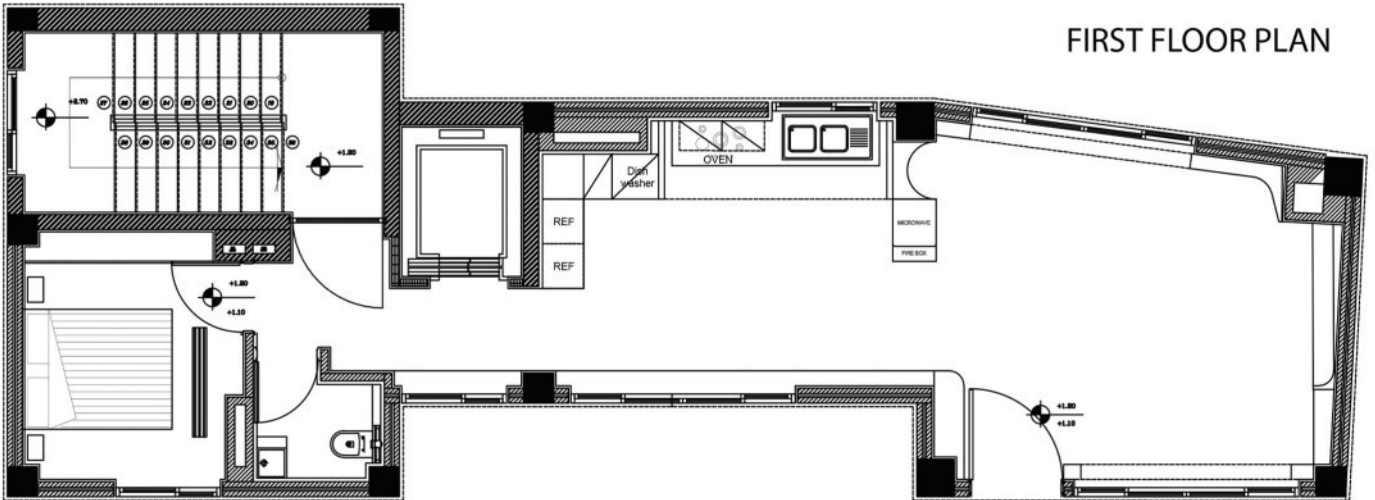




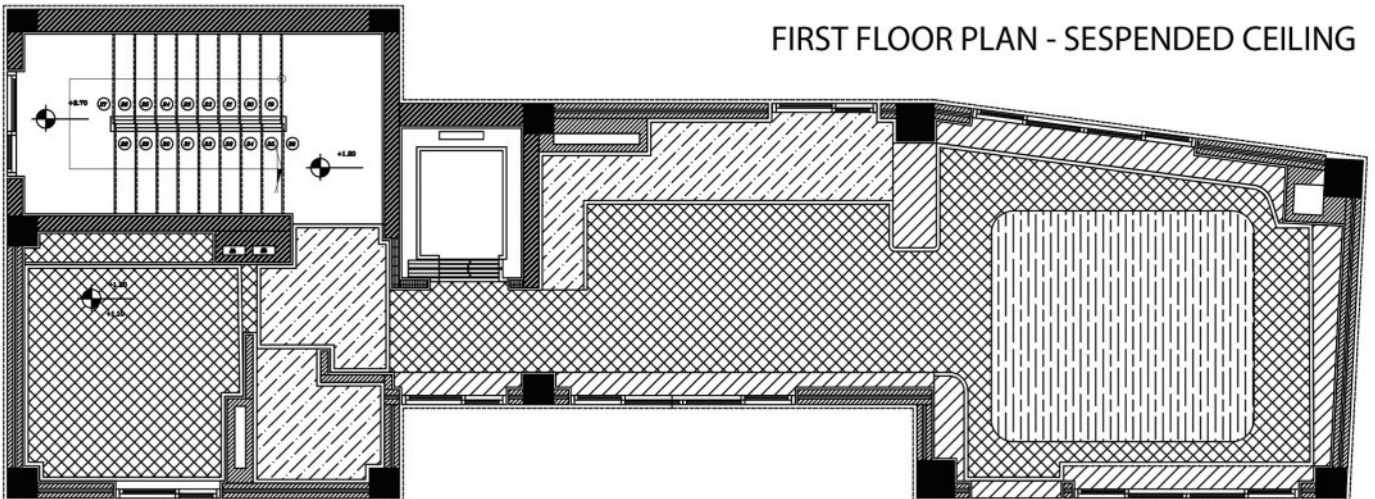




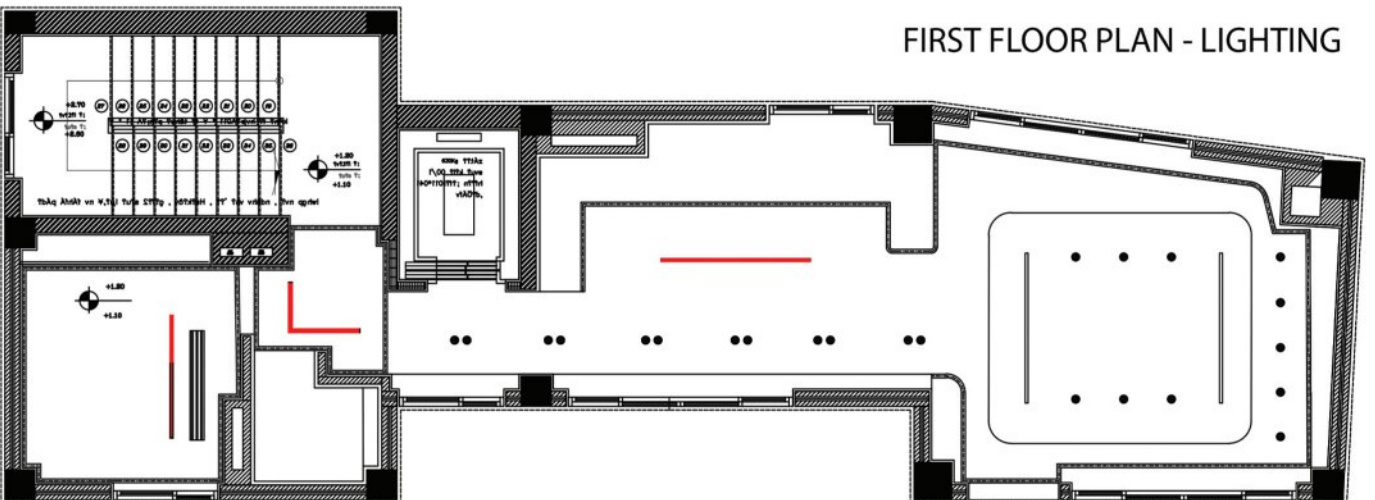
FIRST FLOOR PLAN



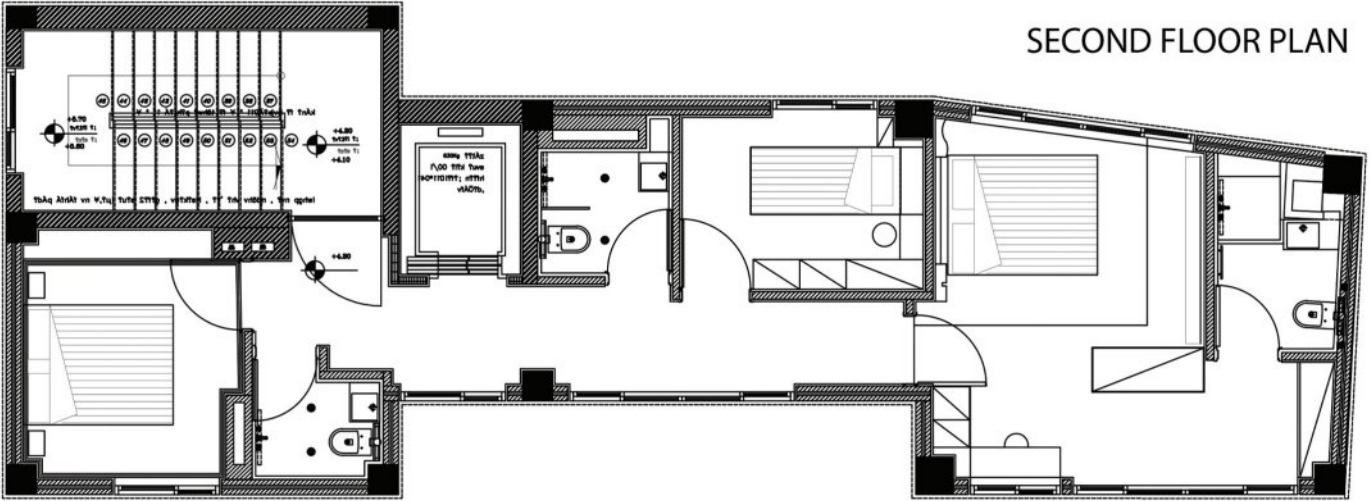
FIRST FLOOR PLAN - SESEPENDED CEILING



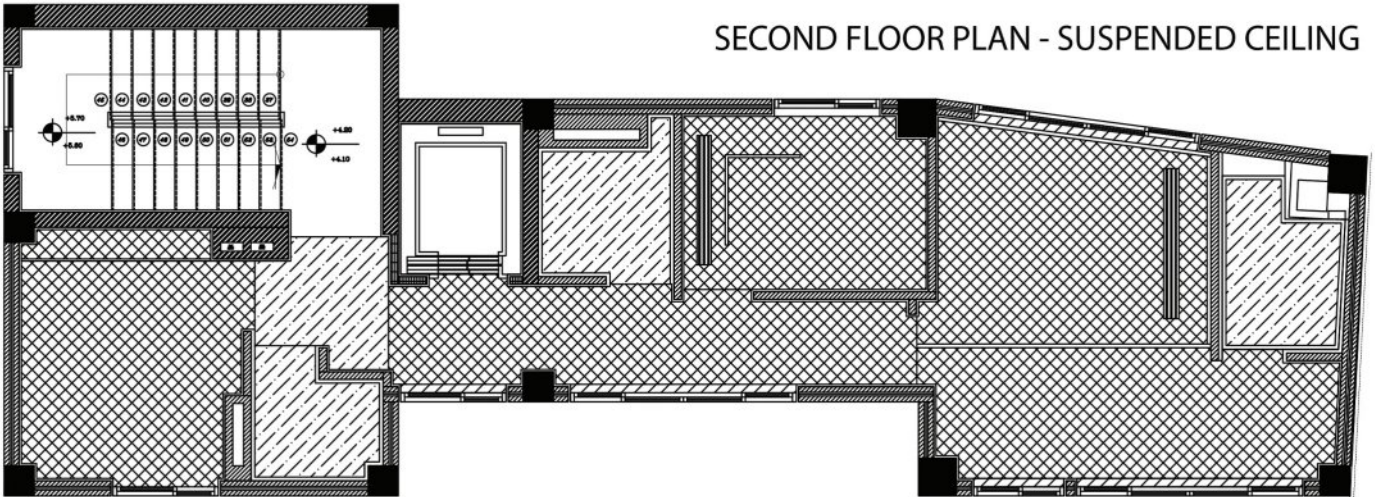
FIRST FLOOR PLAN - LIGHTING



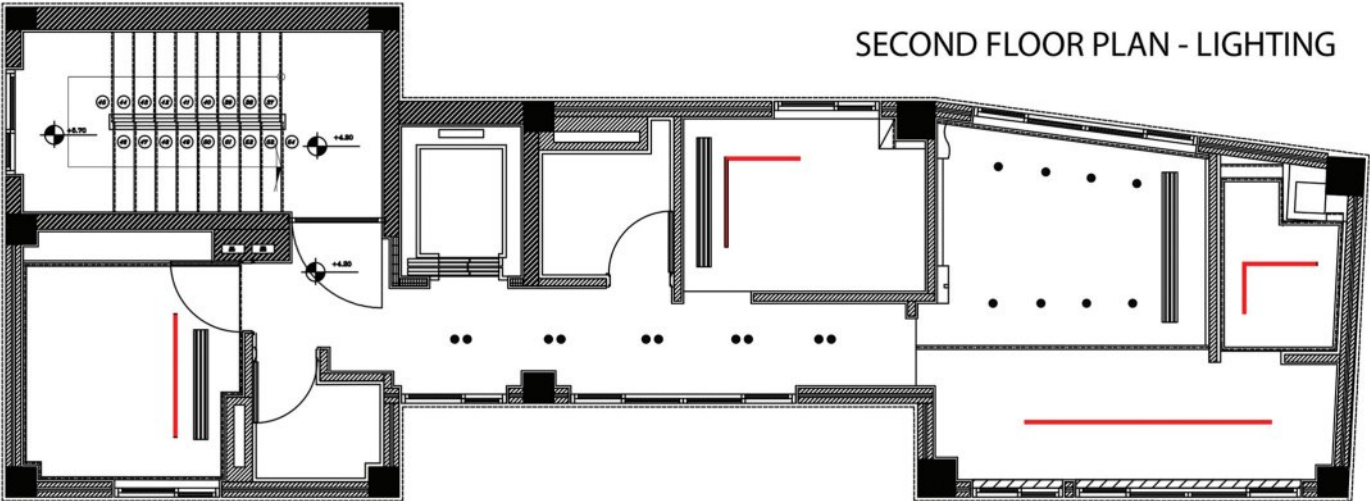
SECOND FLOOR PLAN



SECOND FLOOR PLAN - SUSPENDED CEILING

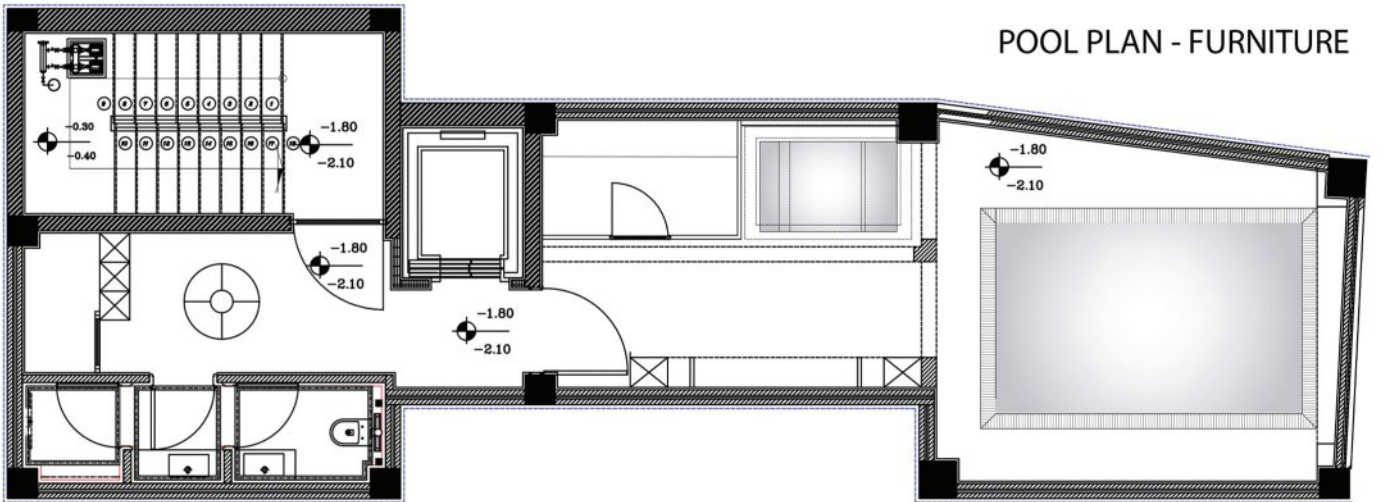


SECOND FLOOR PLAN - LIGHTING

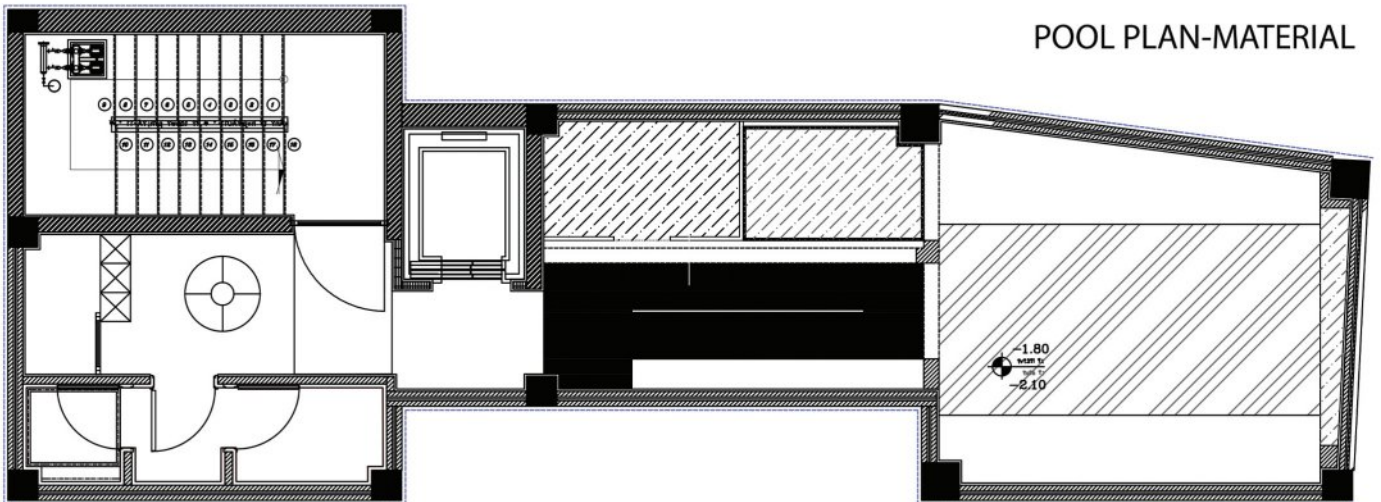




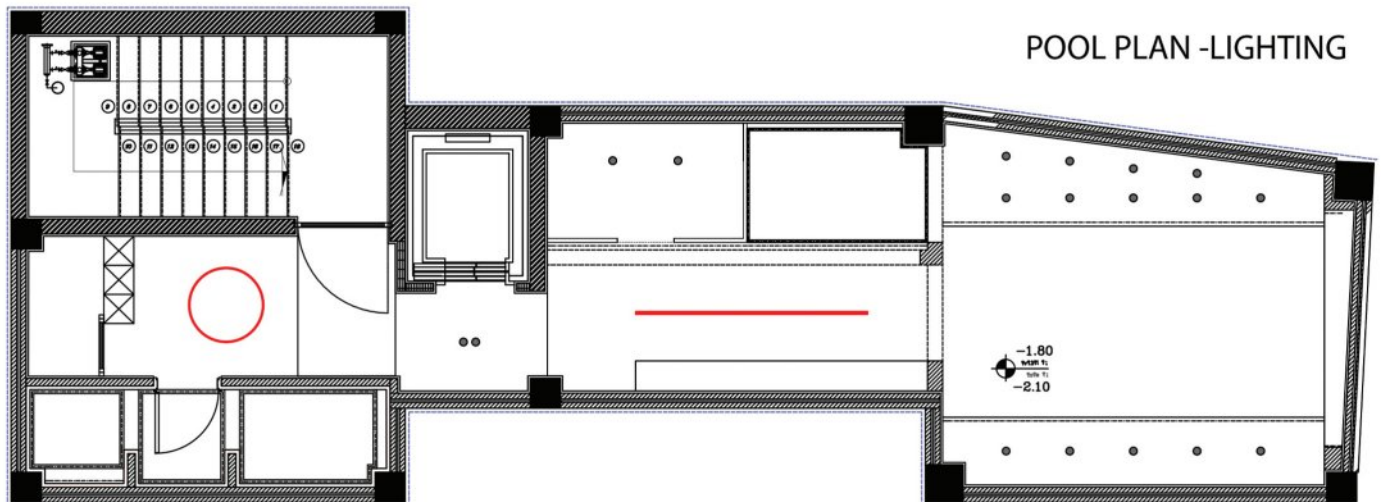
POOL PLAN - FURNITURE



POOL PLAN-MATERIAL



POOL PLAN -LIGHTING



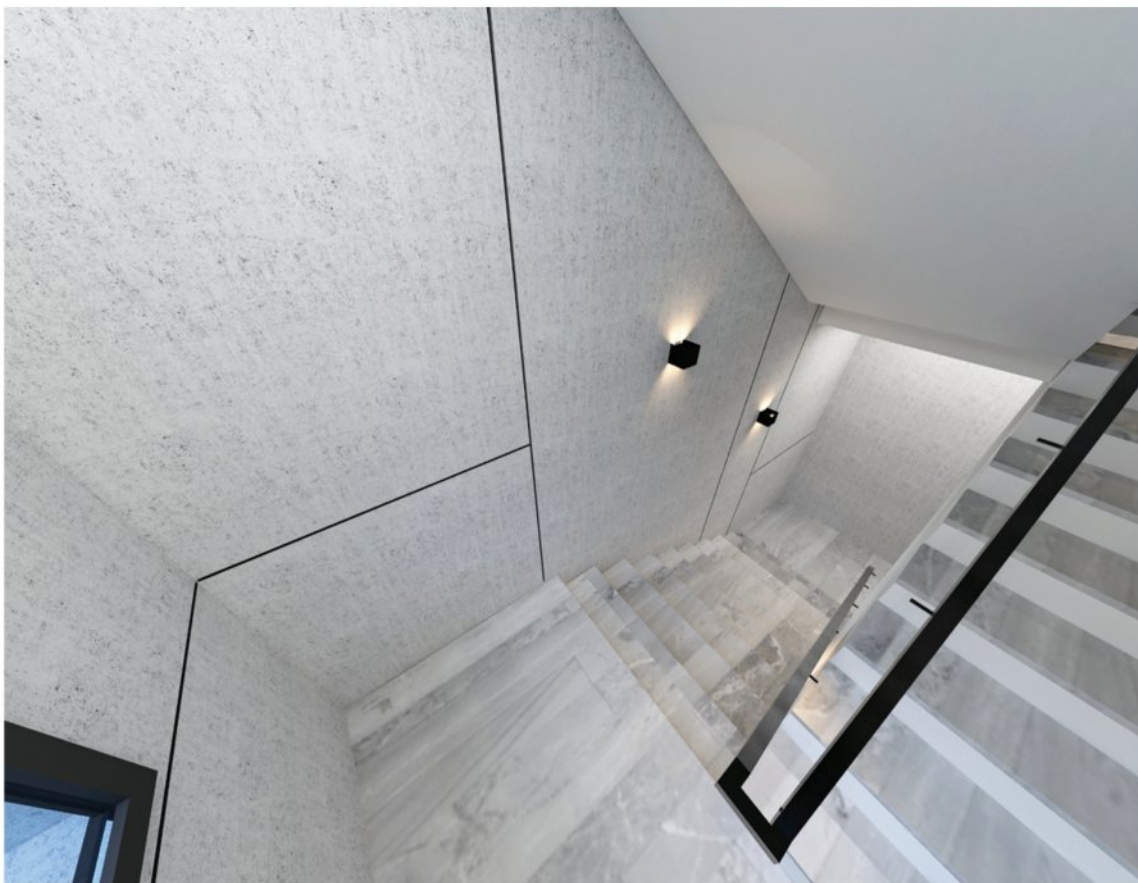
آرشیئتکت زهرا نظری
ARCHITECT **ZAHRA NAZARI**

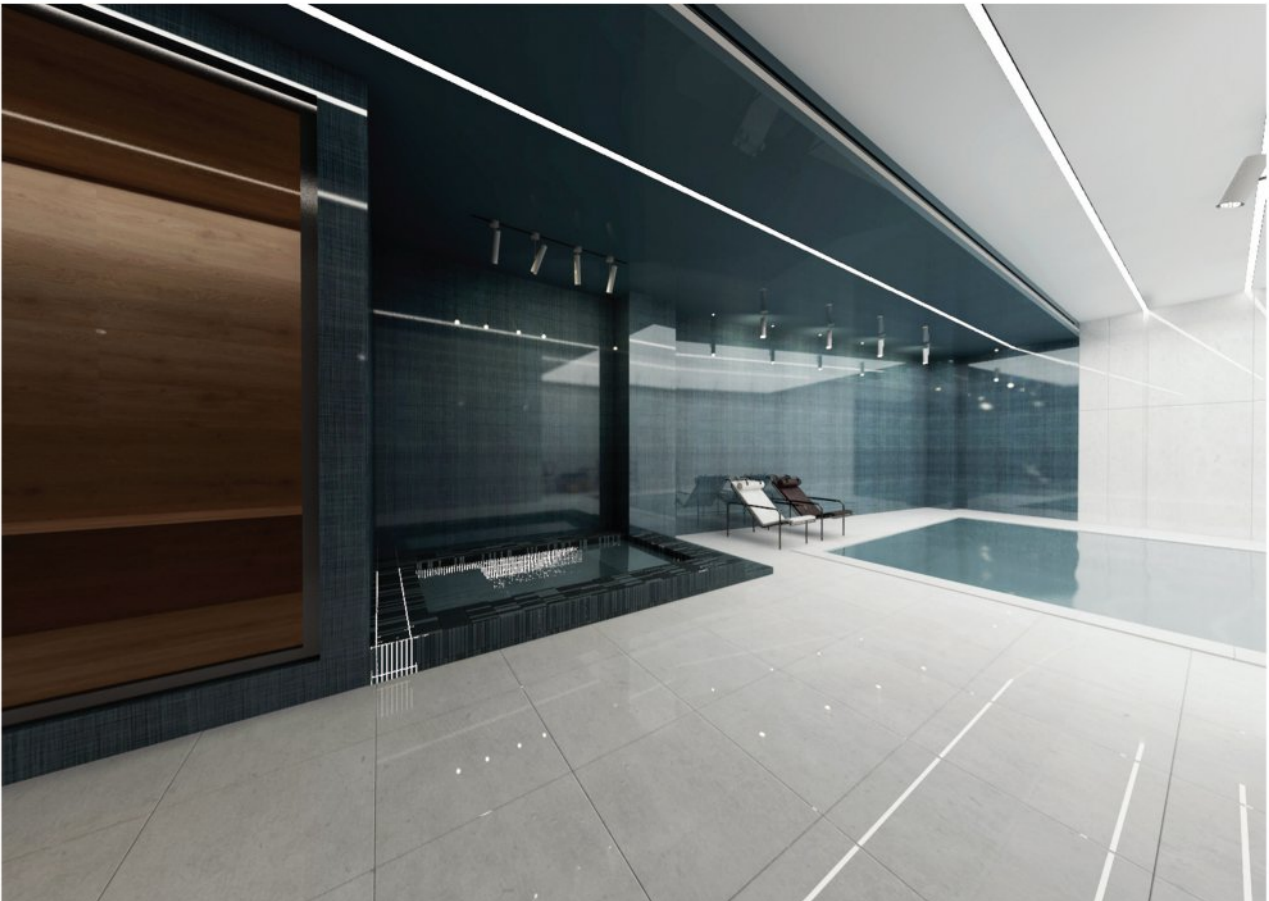


















GROUND FLOOR PLAN

SCALE 1/100

- 1. Entrance
- 2. Living & Dining Room
- 3. Kitchen
- 4. Toilet & Bath Room
- 5. Guest Bed Room
- 6. Elevator
- 7. Stairway

Interior Design Of Farid Villa Building

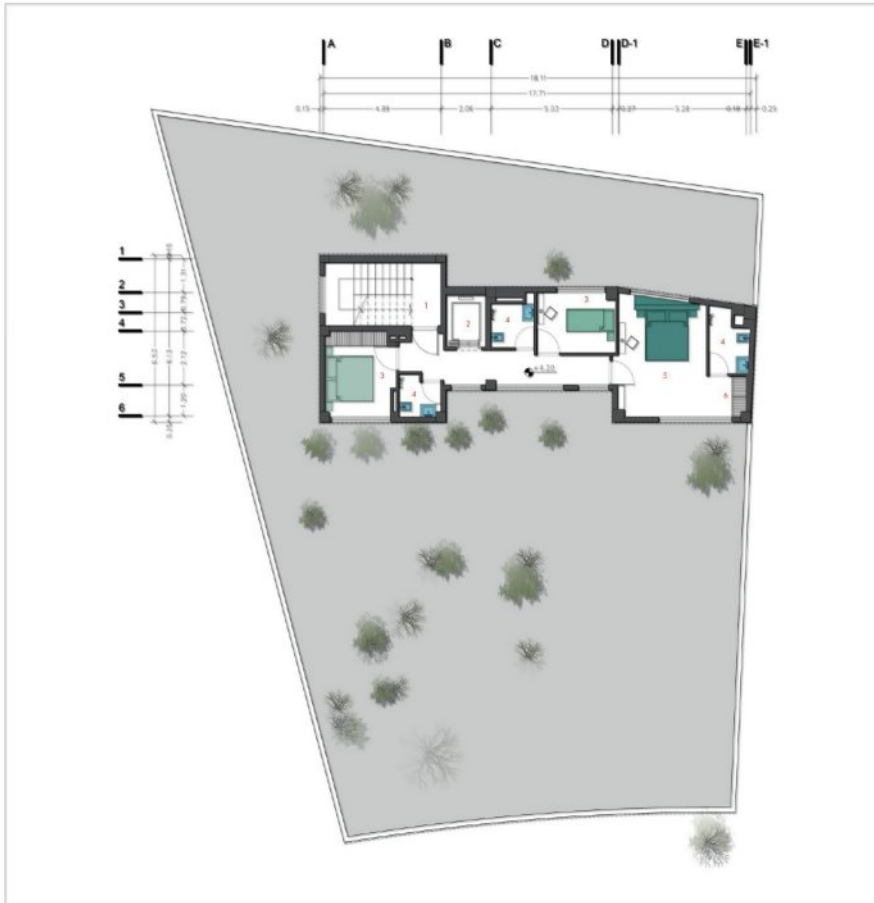


BASEMENT PLAN

SCALE 1/100

- 1. Stairway
- 2. Elevator
- 3. Hall
- 4. Toilet
- 5. Shower
- 6. Sauna
- 7. Jacuzzi
- 8. Pool

Interior Design Of Farid Villa Building

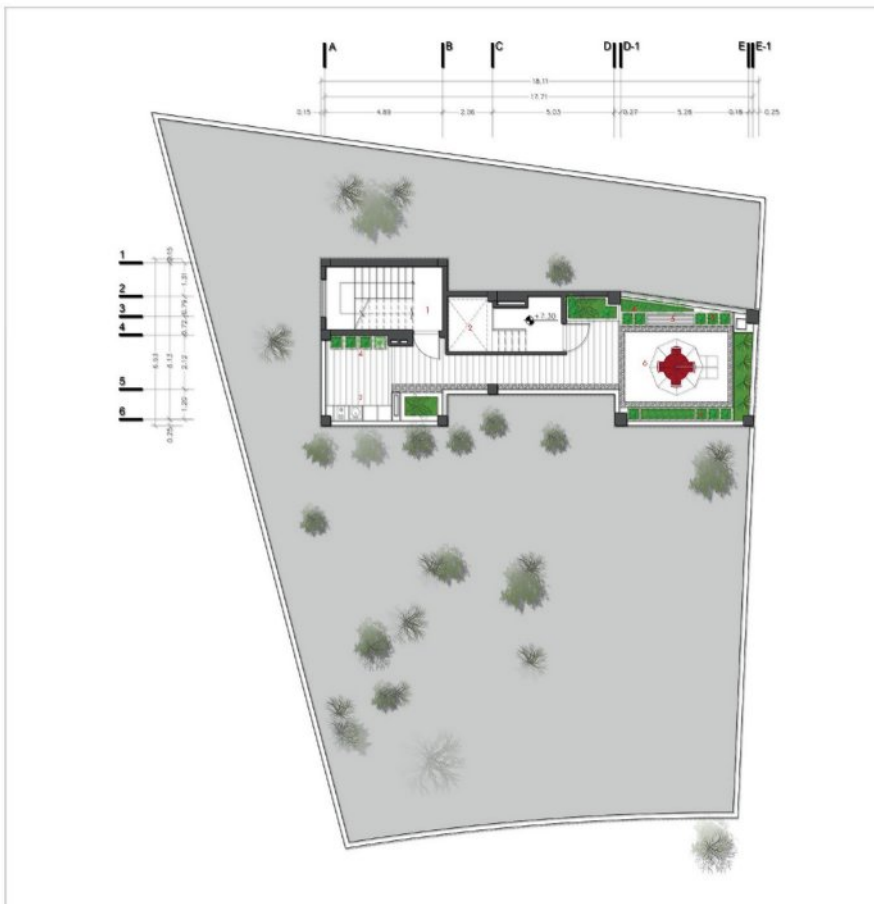


FIRST FLOOR PLAN

SCALE 1/100

- 1. Stairway
- 2. Elevator
- 3. Bed Room
- 4. Toilet & Bath Room
- 5. Master Bed Room
- 6. Dressing

Interior Design Of Farid Villa Building

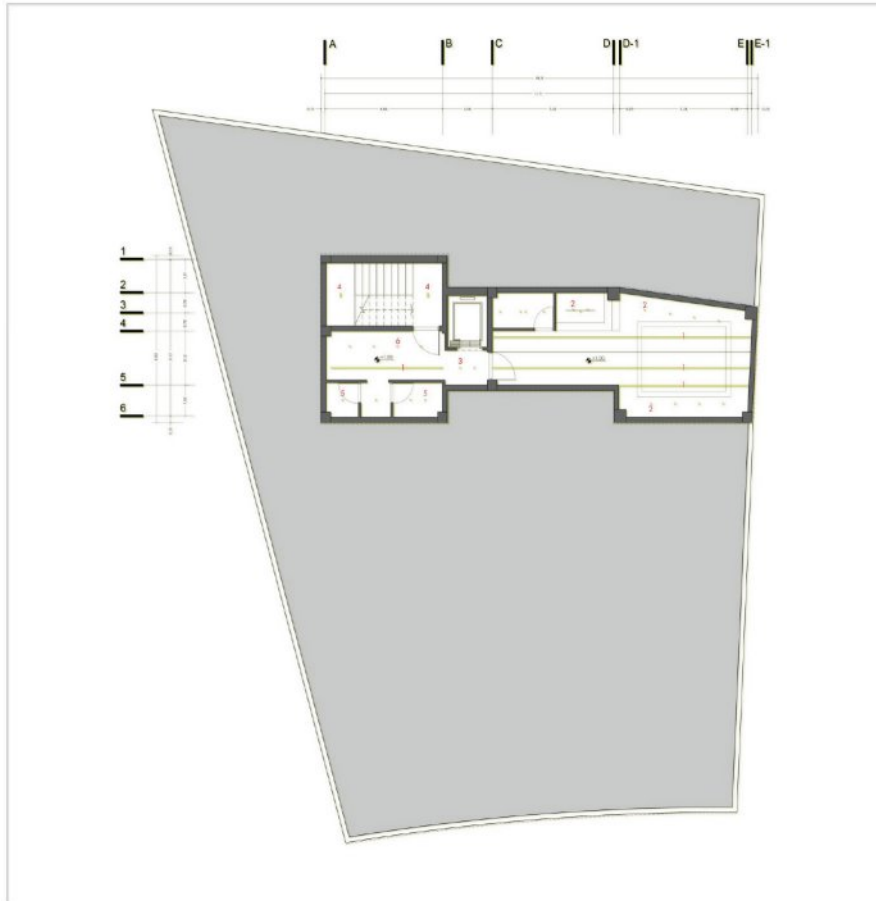


ROOF GARDEN PLAN

SCALE 1/100

- 1. Stairway
- 2. Elevator
- 3. Mini Kitchen
- 4. Flower Box
- 5. Bench
- 6. Wooden Platform

Interior Design Of Farid Villa Building



LIGHTING -BASEMENT PLAN
SCALE 1/100

کدهای ارتفاعی تراز زیر سقف نسبت به تراز صفر می باشد

- ۱- چراغ خطی توکار بدون لبه
- ۲- چراغ اسپات مگنت
- ۳- چراغ استوفله آبی دوکار
- ۴- چراغ سقفی توکار
- ۵- پلک گرد سقفی دوکار
- ۶- چراغ دایالایت گرد بدون لبه

Interior Design Of Farid Villa Building



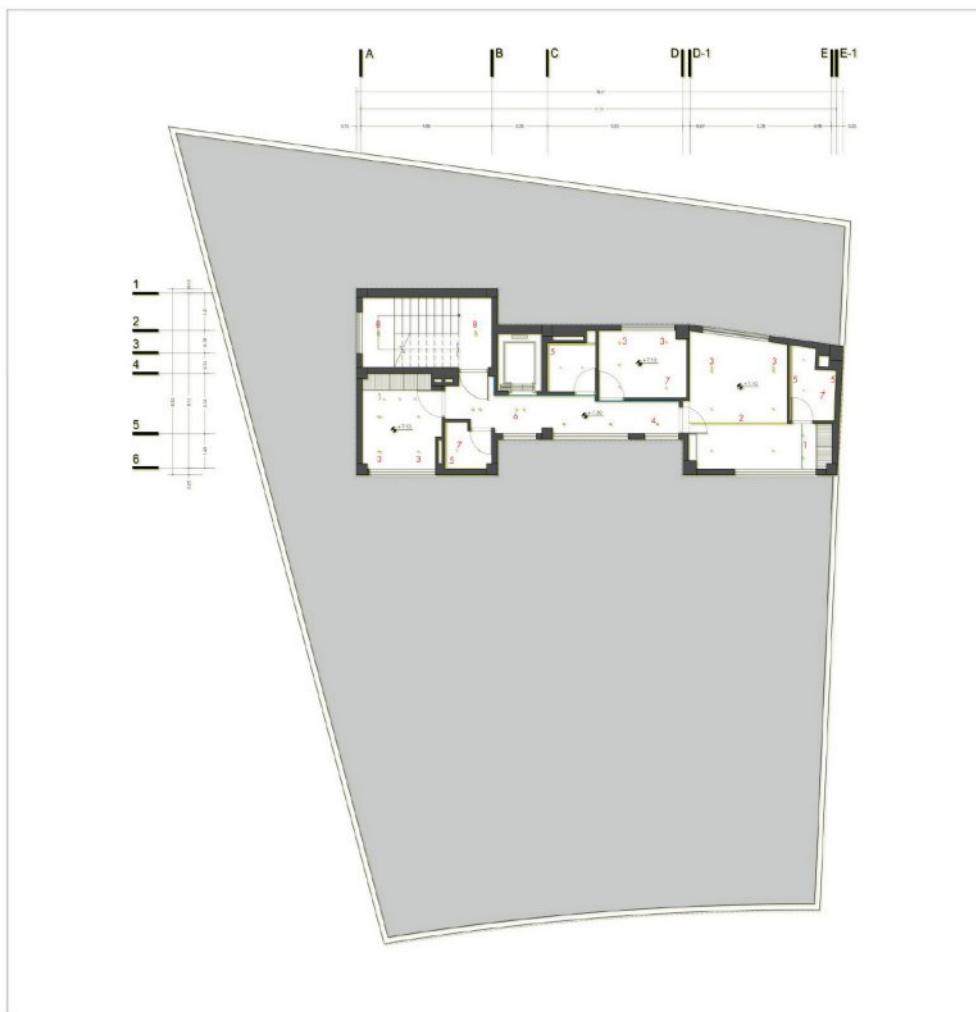
LIGHTING -GROUND PLAN
SCALE 1/100

کدهای ارتفاعی تراز زیر سقف نسبت به تراز صفر می باشد

چفت به رنگ مشکی و عمق ۲ سانتیمتر

- ۱- چراغ خطی اسپات
- ۲- چراغ اسپات گرد قابل تنظیم
- ۳- چراغ دایالایت توکار بدون لبه
- ۴- چراغ خطی برای نور محلی
- ۵- چراغ استوفله آبی دوکار
- ۶- چراغ دایالایت گرد لبه دار
- ۷- چراغ سقفی فکس متحرک مربع
- ۸- چراغ سقفی دوکار زاویه پدیر
- ۹- چراغ سقفی توکار

Interior Design Of Farid Villa Building


LIGHTING - FIRST PLAN

SCALE 1/100

کدگذاری ارتفاعی تراز زیر سقف، نسبت به تراز صفر می باشد.

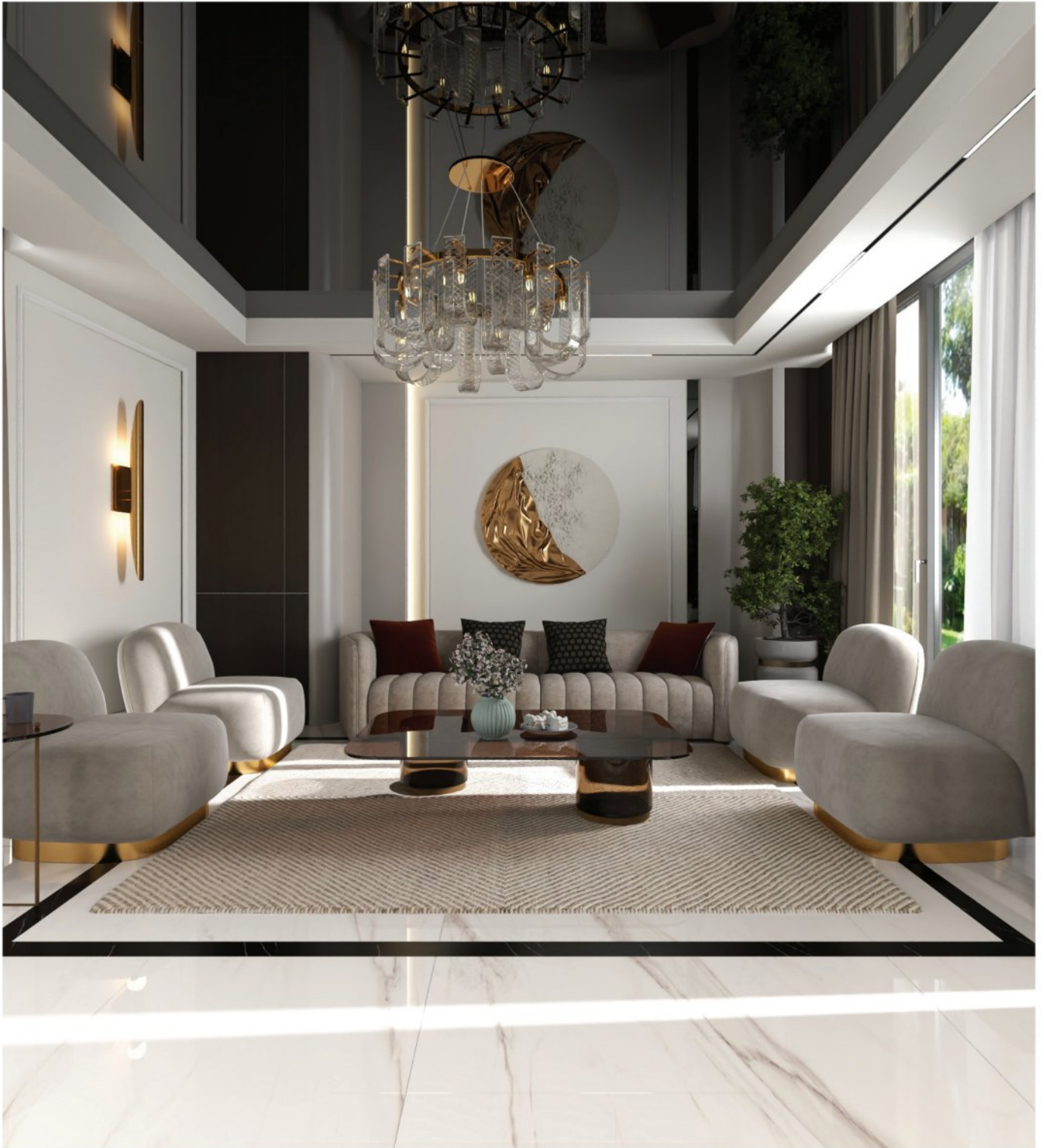
چفت به رنگ مشکی و عمق ۲ سانتیمتر

- ۱- چراغ سقفی روکار زاویه پذیر
- ۲- دارک لایت
- ۳- چراغ سقفی هک متحرک
- ۴- چراغ دالایت توکار بدون لبه
- ۵- چراغ خطی برای نور محیطی
- ۶- چراغ استوانه ای روکار
- ۷- چراغ سقفی دالایت لبه دار
- ۸- چراغ سقفی توکار

Interior Design Of Farid Villa Building

گروه معماری آشا

ASHA ARCHITECTURE GROUP









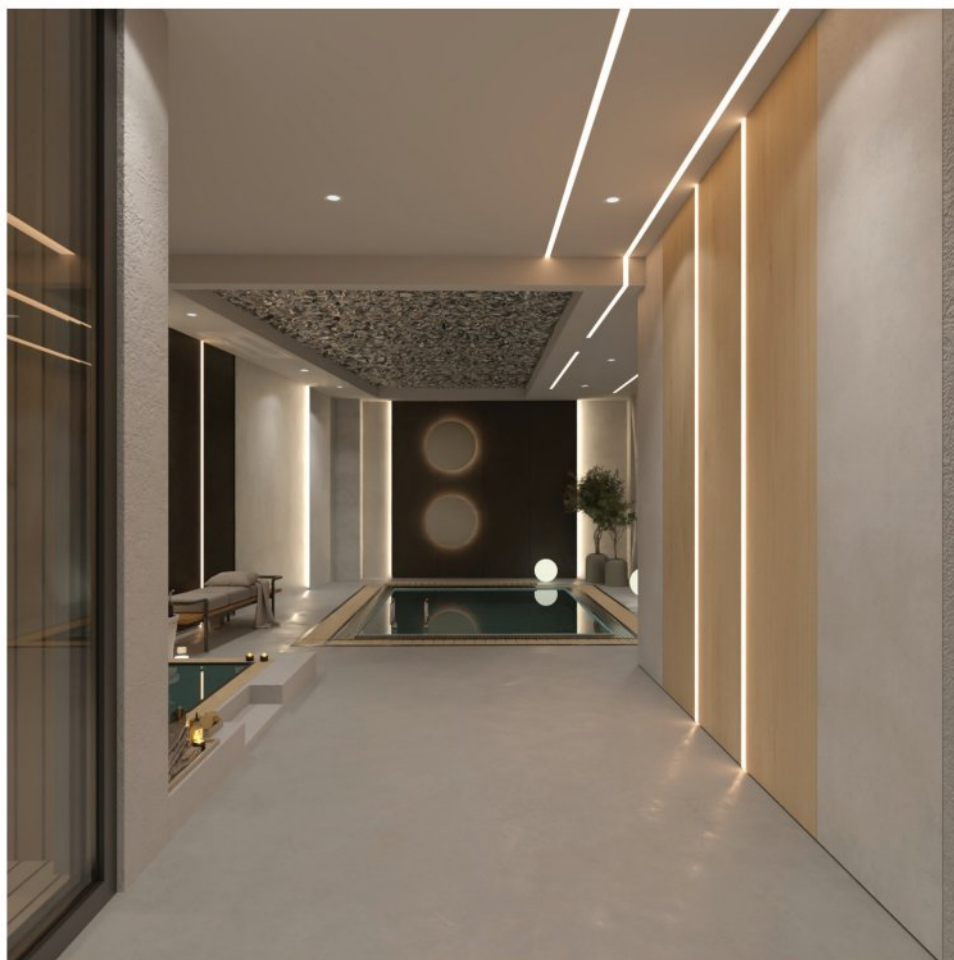






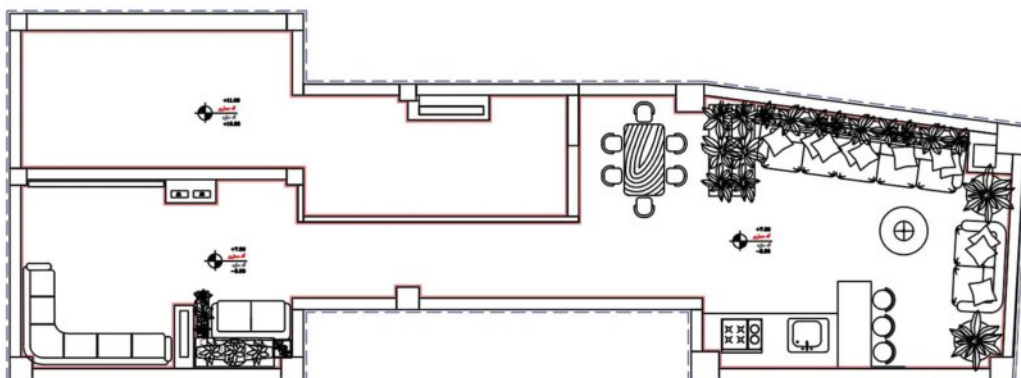
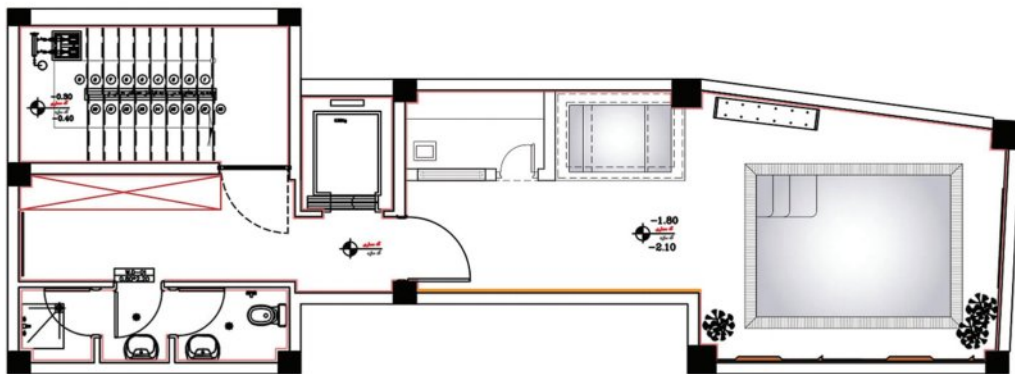
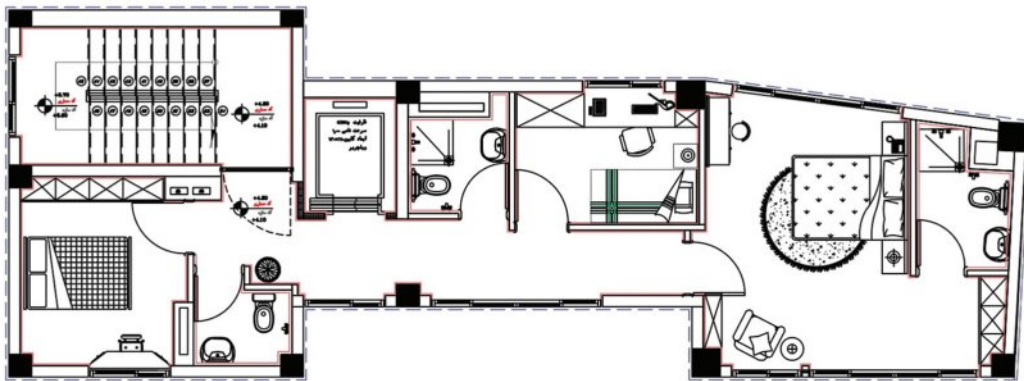
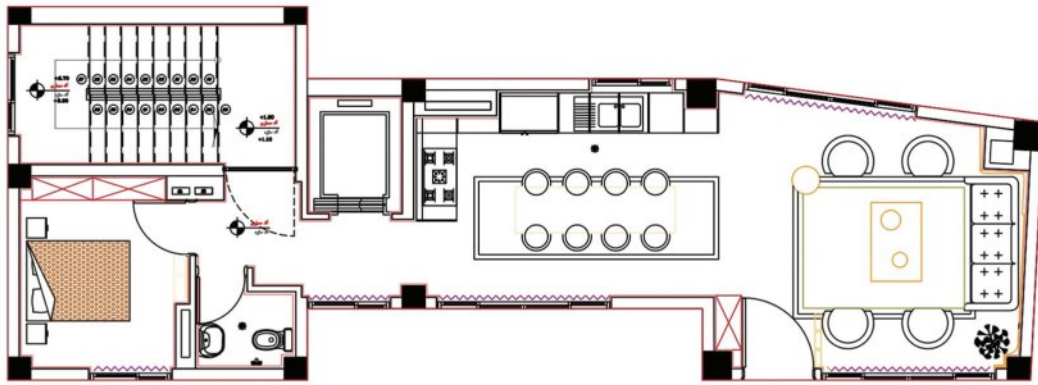


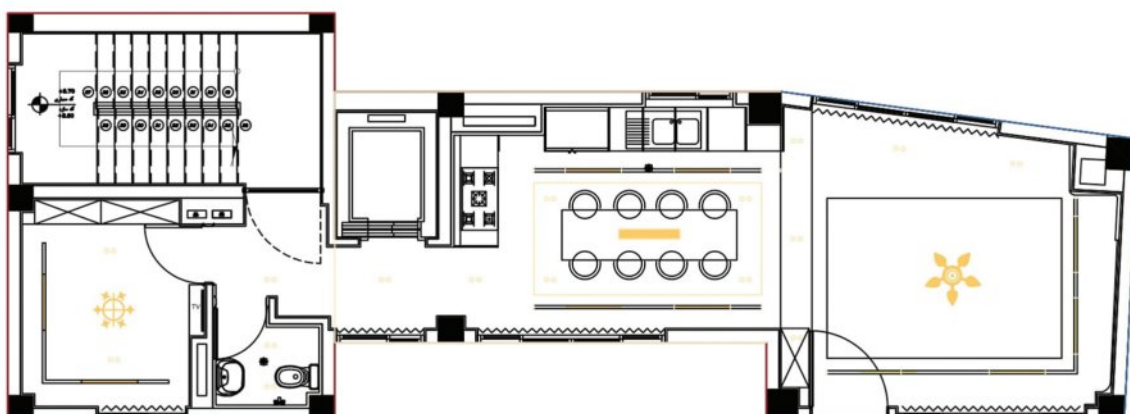
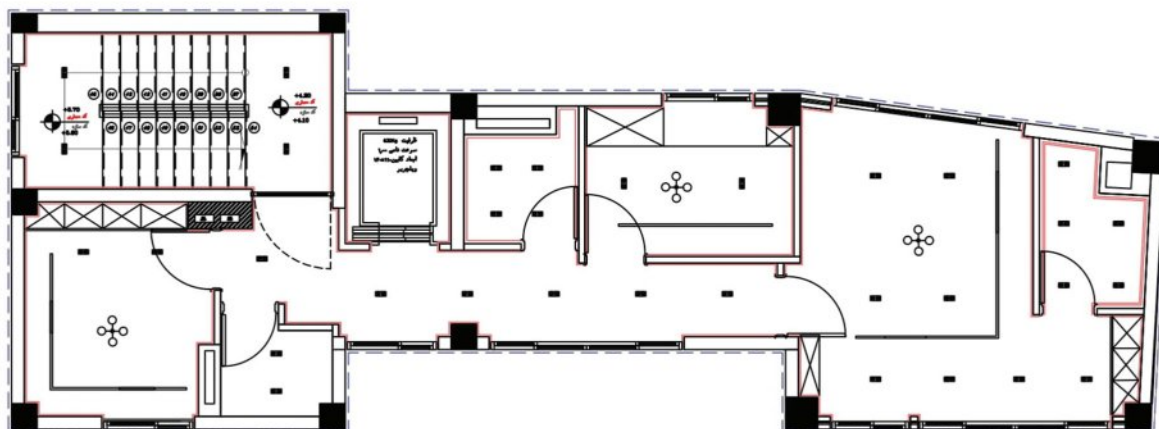
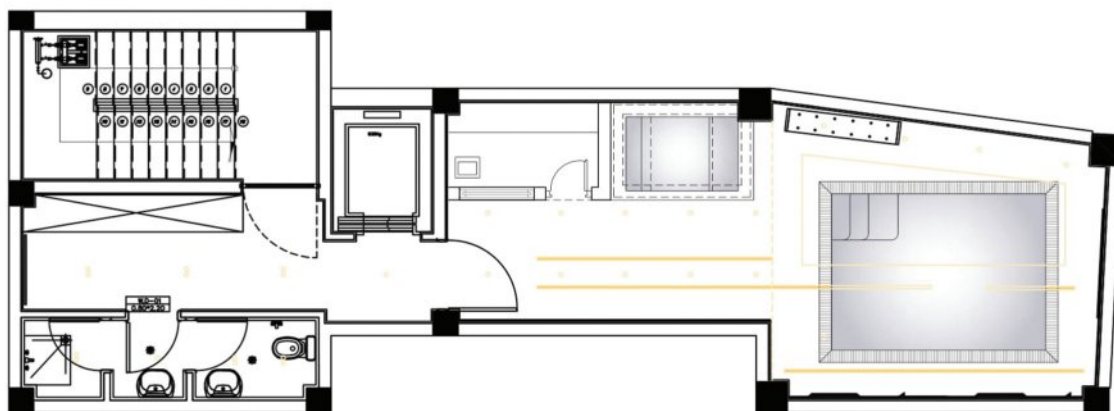












دفتر معماری دانیال اکبرنیا

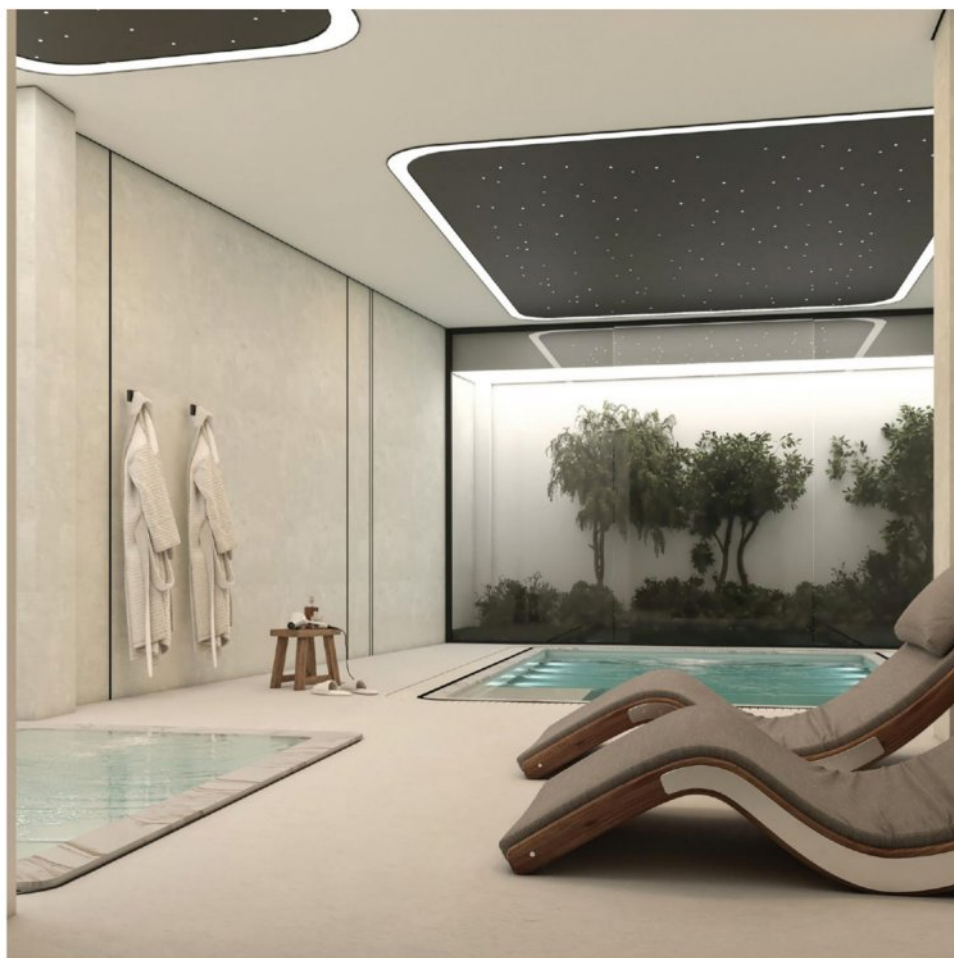
DANIAL AKBARNIA ARCHITECTURE OFFICE

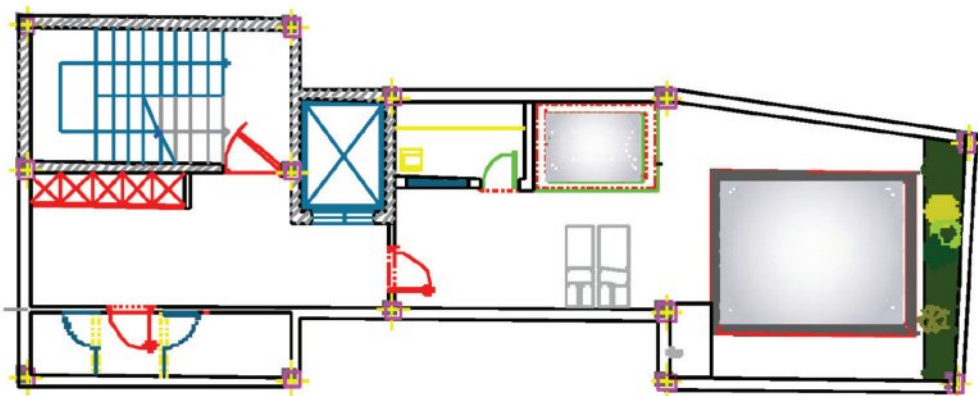
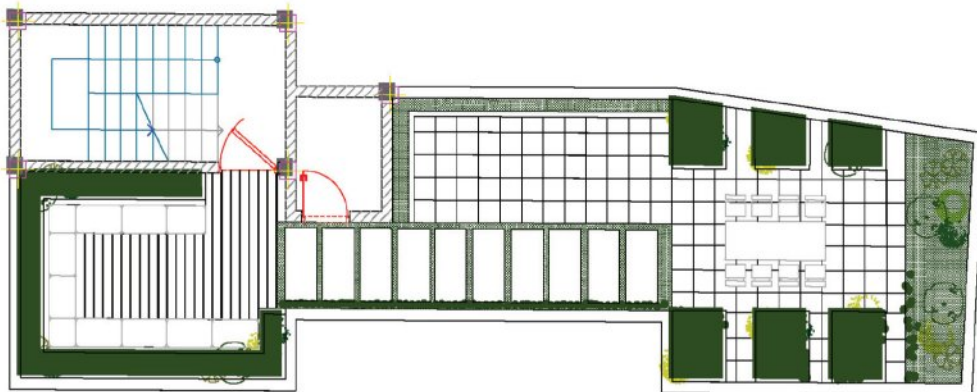
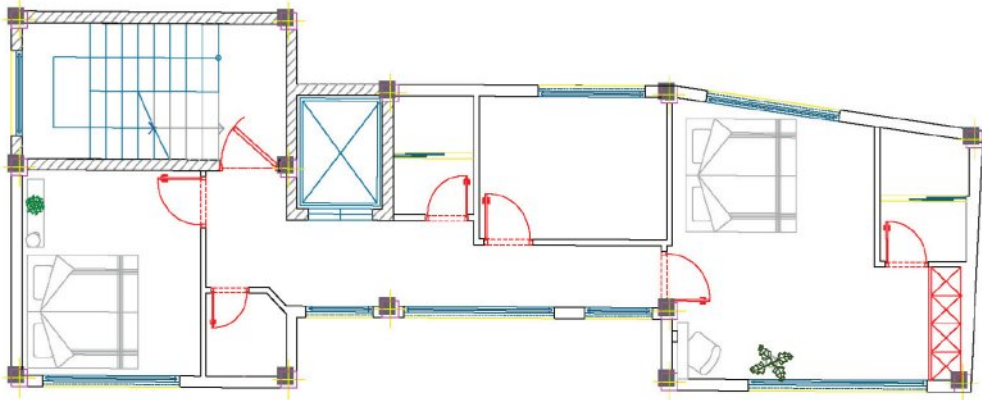
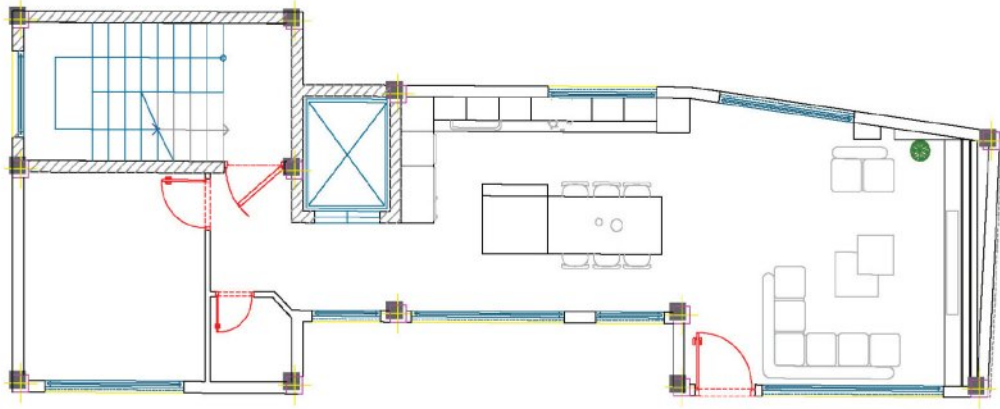






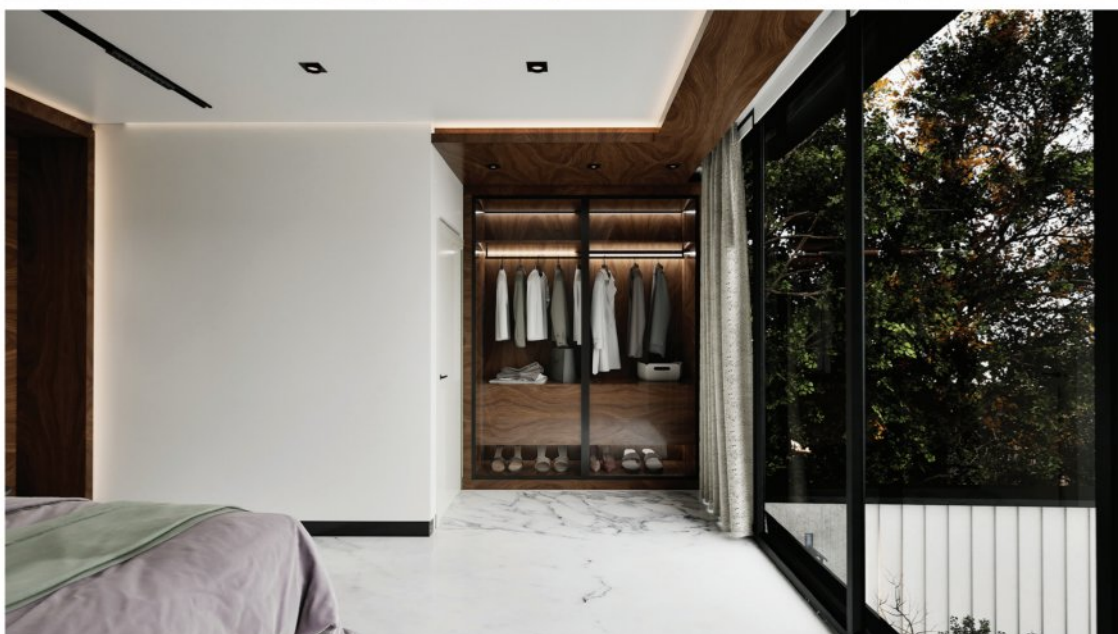




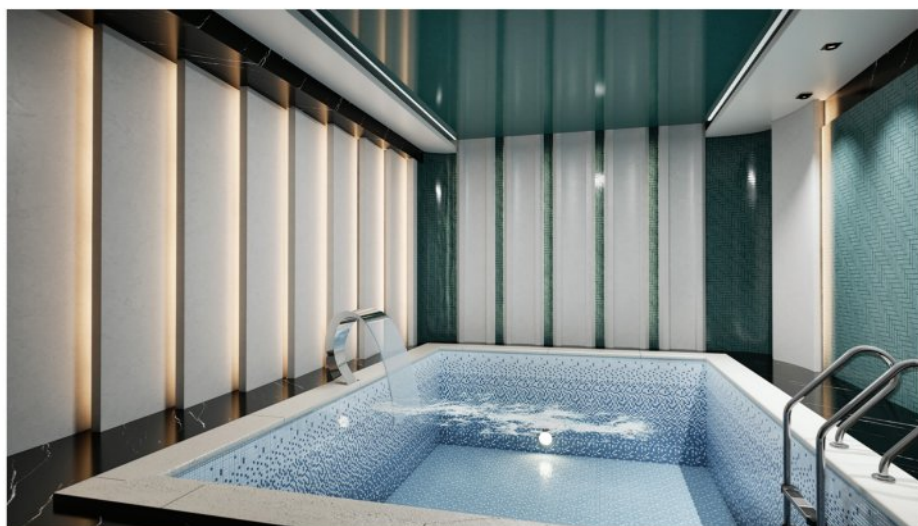


آرشیئتکت حمید خدایاری
ARCHITECT **HAMID KHODAYARI**

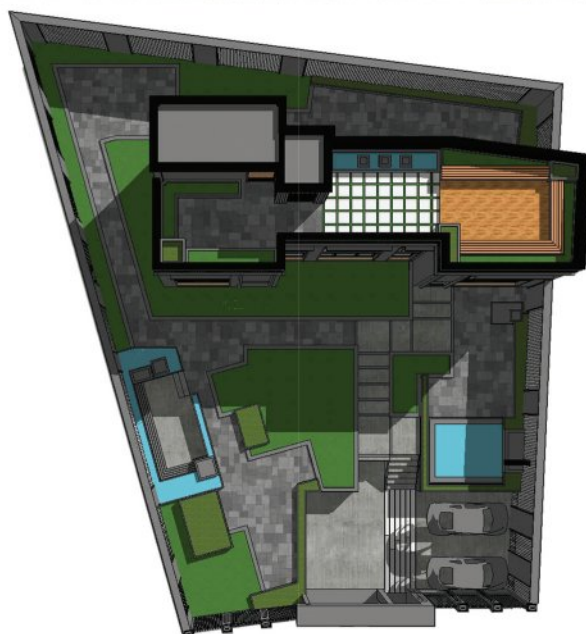


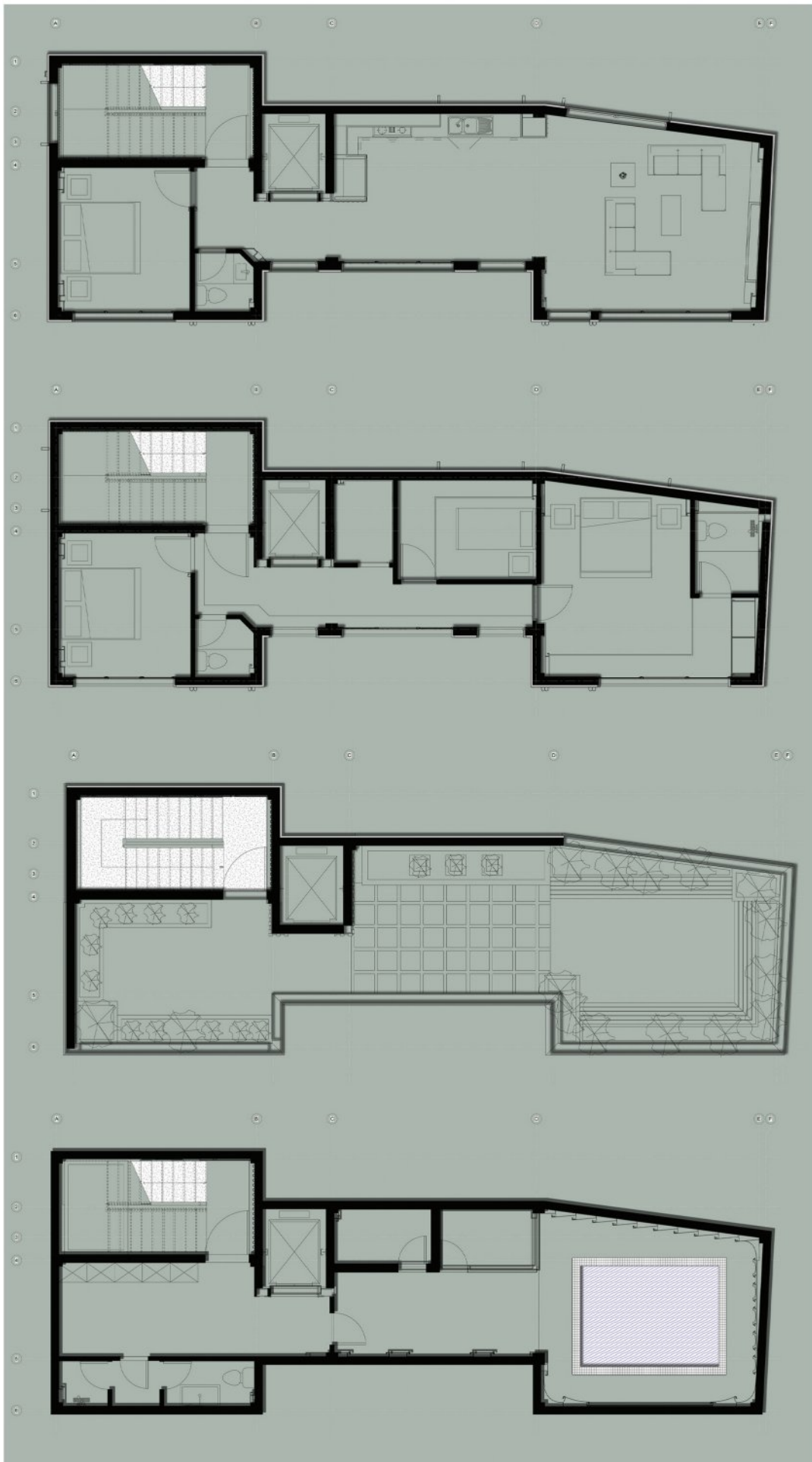














TARH2TARH.COM



TARH2TARH.COM