

---

# YAS FARMANIEH PROJECT

CLIENT: MR. YAGHOUBI

TARH2TARH.COM

ARCHITECTURE COMPETITION PLATFORM





TARH2TARH.COM



## مشخصات پروژه و مسابقه

### موارد طراحی

- . طراحی پلان
- . طراحی نما
- . طراحی داخلی لابی ورودی
- . پیشنهاد نام ساختمان

### سبک طراحی

- . مدرن

### توضیحات کلی پروژه

- . ساختمان یاس با متراژ تقریبی زمین ۷۲۷ مترمربع شامل ۶ طبقه مسکونی روی همکف و ۳ طبقه زیرزمین می باشد.
- . وضع موجود پروژه در حال حاضر یک ساختمان کلنگی موجود در ملک است.
- . سطح اشغال تمامی طبقات مسکونی و طبقات زیرزمین طبق محدوده تعریف شده در فایل اتوکد است.
- . رعایت ضوابط شهرداری و ضوابط آتش نشانی الزامی است.
- . توجه به اجرایی بودن طرح ارائه شده حائز اهمیت است.
- . ورودی سواره و پیاده به صورت جداگانه ( دارای ایستگاه ۵ متر در بدو ورود) طراحی گردد.

### نوع سازه

- . بتنی

### نوع سازه سقف

- . یوبوت

### سیستم سرمایش و گرمایش

- . داکت اسپلیت- پکیج

### کد مجاز همکف و کد صفر- صفر در سایت پلان

- . کد صفرطبق فایل اتوکد.
- . کد همکف ۰۳۰+.

### سطح اشغال و کاربری مجاز طبقه همکف

- . سطح اشغال طبقه همکف، مطابق با فایل اتوکد آپلود شده در بخش فایل های راهنما
- . جانمایی لابی، سالن اجتماعات، مدیریت و اطلاعات
- . یک واحد مسکونی با متراژ حداکثر ۱۵۰ مترمربع، سه خواب که ورودی آن از لابی دیده نشود
- . از پیشنهادات طراحان برای جانمایی فضاهای دیگر استقبال خواهد شد.

### تعداد طبقات روی همکف و کاربری آن

- . ۶ طبقه دو واحدی که جانمایی واحدها (شرقی-غربی یا شمالی- جنوبی) به صورت آلترناتیو می توانید ارائه دهید
- . طبقات مسکونی به صورت تیپ طراحی شود.
- . هر واحد دارای سه خواب ترجیحا مستر باشد.

### سطح اشغال و کاربری طبقات زیرزمین

- سطح اشغال طبقات زیرزمین، مطابق با فایل اتوکد آپلود شده در بخش فایل‌های راهنما
- زیرزمین منفی یک و دو جانمایی پارکینگ
- جانمایی مشاعات آبی در زیرزمین سه صورت بگیرد
- انبارها به صورت پراکنده در فضاهای بلااستفاده طبقات زیرزمین جانمایی شوند.
- سرایداری ترجیحا در منفی یک و دارای نور و تهویه طبیعی

### ارتفاع مجاز طبقات

- ارتفاع زیرزمین‌ها: مطابق برش موجود در نقشه اتوکد آپلود شده در قسمت فایل‌های راهنما
- ارتفاع طبقه همکف: مطابق برش موجود در نقشه اتوکد آپلود شده در قسمت فایل‌های راهنما
- ارتفاع طبقات: مطابق برش موجود در نقشه اتوکد آپلود شده در قسمت فایل‌های راهنما
- ارتفاع کف طبقه آخر بیشتر از ۲۲.۹۰ متر نشود

### مشخصات واحد مسکونی

- تمامی واحدها دارای تراس قابل چیدمان باشد.
- واحدها دارای نورگیری طبیعی باشد.
- ترجیحا تمامی خواب‌ها به صورت مستر طراحی شده و واحدها دارای لاندری باشد.
- متراژ واحدها برابر و نهایتا با ۱۰ الی ۱۵ متر اختلاف
- طراحی اتوبوسی واحدها مورد تایید کارفرما نمی‌باشد

### تعداد پارکینگ

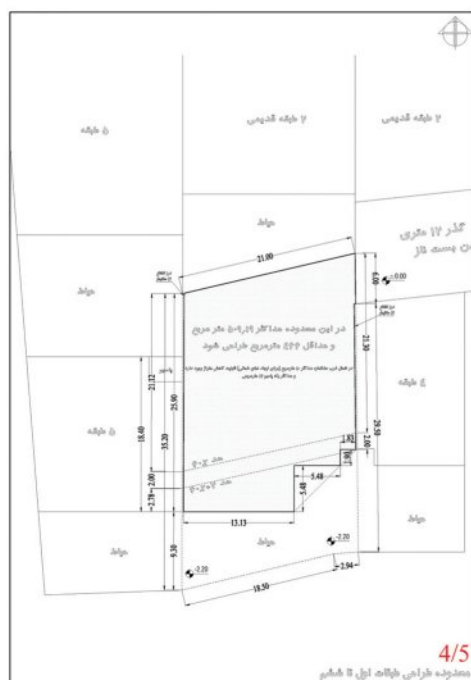
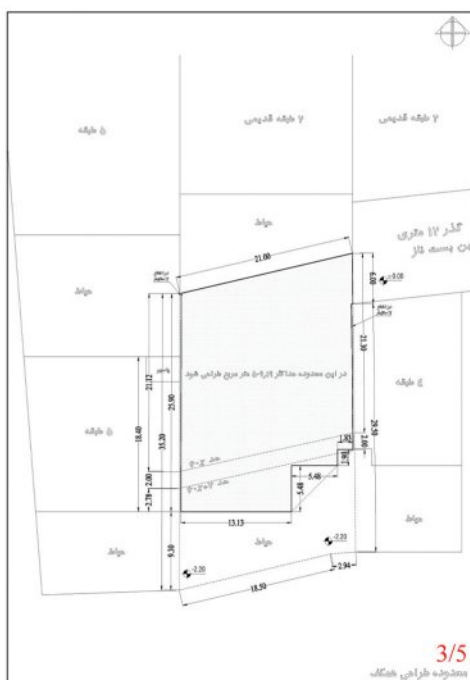
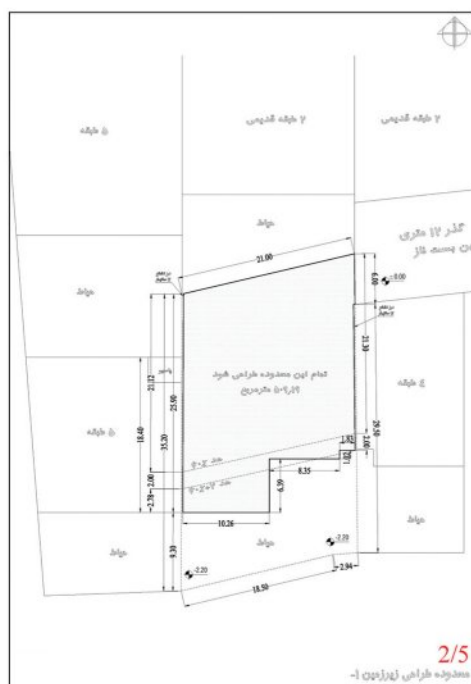
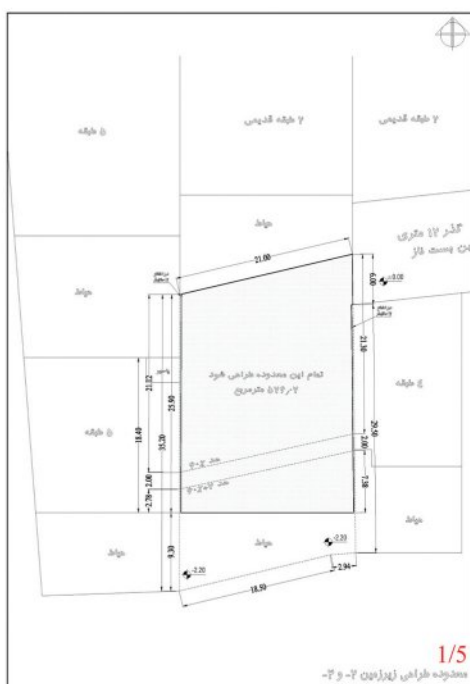
- تامین ۲۴ پارکینگ الزامی است، بیشتر از تعداد مورد نیاز ضابطه‌ای امتیاز ویژه محسوب می‌شود.
- ضوابط پارکینگ در قسمت فایل‌های راهنما مطالعه شود.

### ضوابط راهپله و آسانسور

- یک باکس راهپله (با رعایت ضوابط آتش‌نشانی)
- از طبقه منفی سه تا همکف دو دستگاه راه پله (با رعایت ضوابط آتش‌نشانی)
- یک دستگاه آسانسور برانکاردبر با ابعاد ۲.۶۰\*۱.۶۰ متر
- لابی آسانسور با عمق حداقل ۲.۱۰ متر
- آسانسور حتما تا بام ادامه پیدا کنند.
- راهپله مطابق با مبحث ۳ مقررات ملی و ضوابط شهرداری تهران و صرفا به صورت دو بازو (رفت و برگشتی) طراحی شود. استفاده از پله در پاگرد به هیچ وجه مجاز نمی‌باشد.
- لابی آسانسور در کلیه طبقات از راهپله جدا باشد.
- برای راهپله داکت فشار مثبت با حداقل ابعاد ۴۰\*۶۰ سانتی‌متر در نظر گرفته شود.
- دودبند

## طراحی نما

- طراحی نما به سبک مدرن .
- نمای ساختمان از داخل کوچه اهمیت بالایی دارد بنابراین با خالی کردن و از دست دادن مترهاژ (حداقل ۴۰ الی ۵۰ متر)، طراحی نما به گونه‌ای باشد که در قسمت شمالی ملک با رعایت مشرفیت (۴ متر) نمایی شاخص داشته باشیم .
- طراحی پنجره‌ها در نما به صورت قدی با حداکثر نورگیری .
- برای نماسازی امکان جابه‌جایی تراس‌ها در طبقات مسکونی وجود دارد .
- استفاده از متریال مناسب با سبک مدرن .
- از فضای سبز در طراحی تراس‌ها استفاده شود .
- امکان قرار دادن پنجره قدی در طراحی نما ضلع شمالی ملک با توجه به حق مشرفیت (۴ متر) وجود دارد





ALTERNATIVE 1

گروه معماری چارچوب  
**CHARCHOOB** STUDIO



**ALTERNATIVE 1**











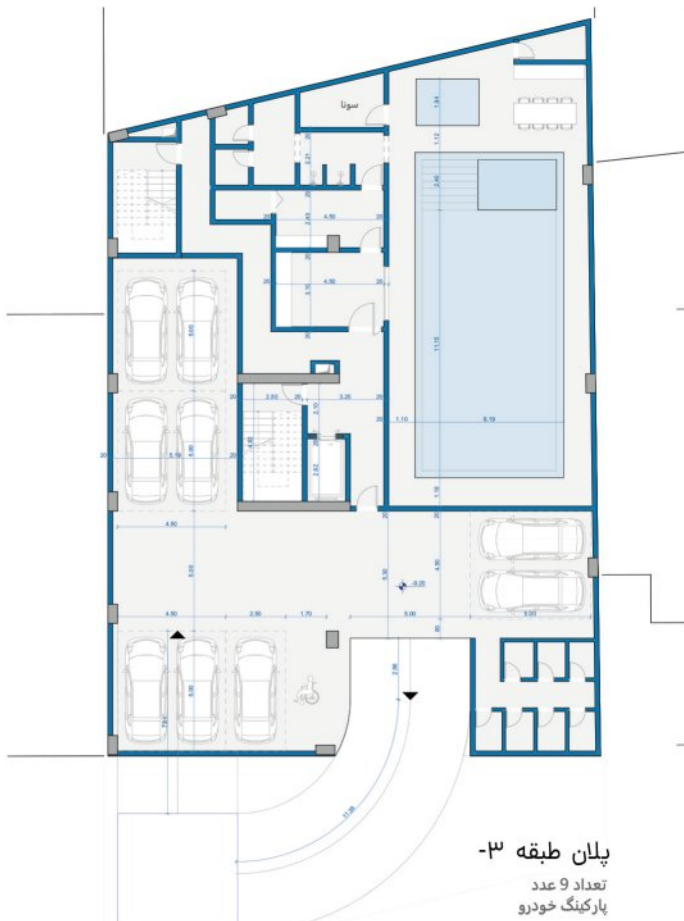
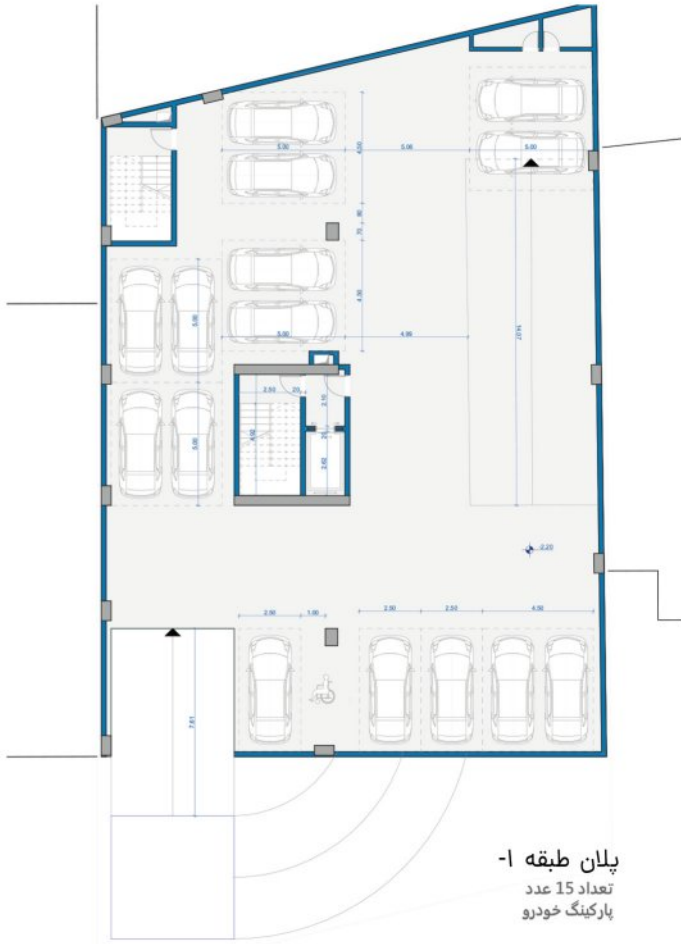
پلان طبقات

مساحت کل مترمربع 461.70



پلان طبقات

مساحت کل مترمربع 462.2



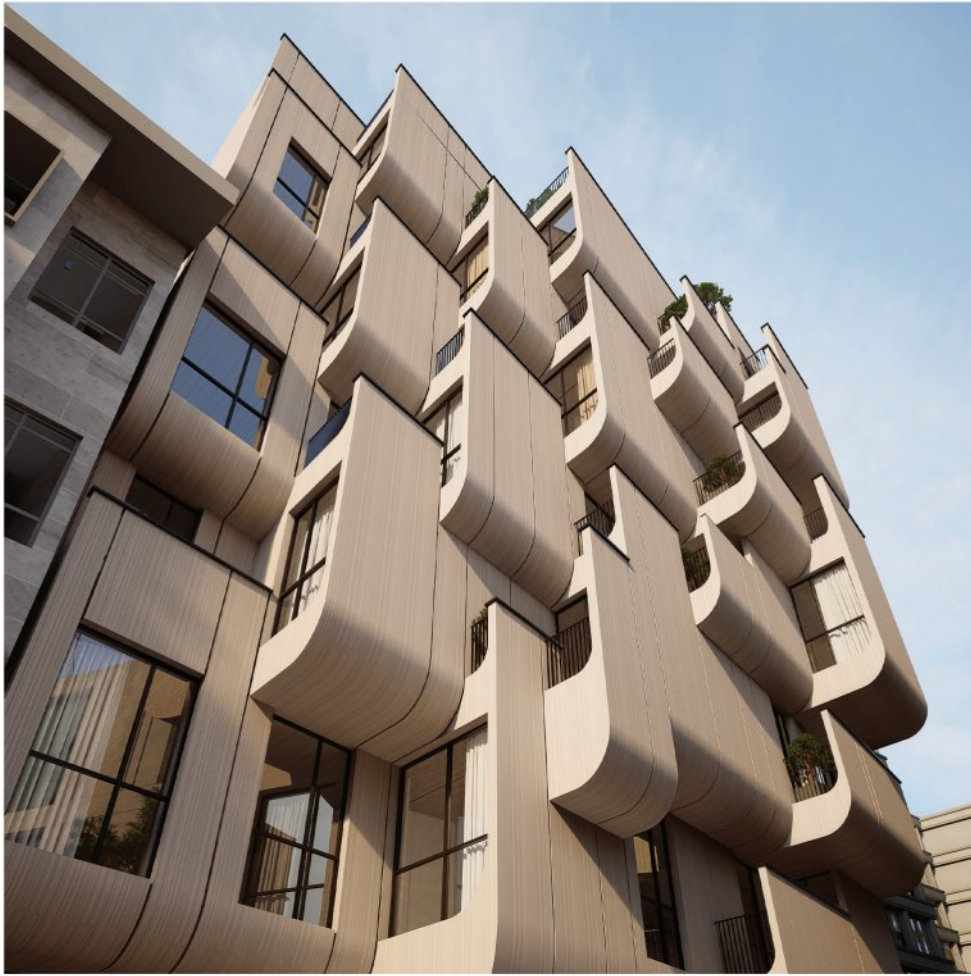


ALTERNATIVE 2

گروه معماری چارچوب  
**CHARCHOOB** STUDIO



**ALTERNATIVE 2**







1:200

1th Floor



1. 1:200

Ground Floor

0.



3.

3th Floor

1:200 1:200

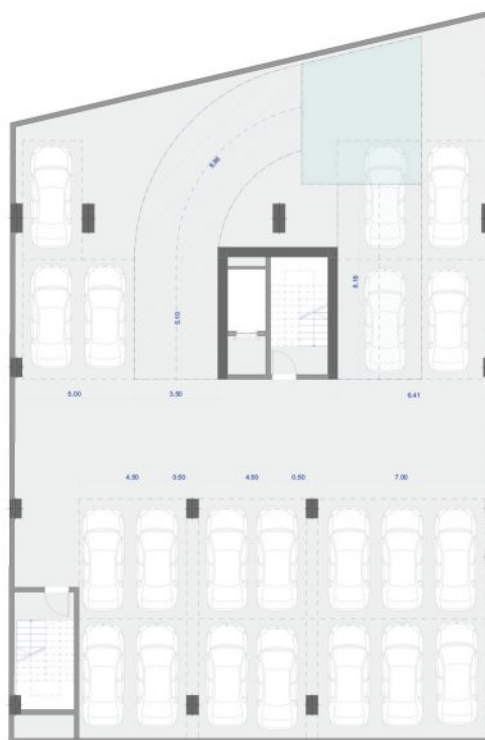
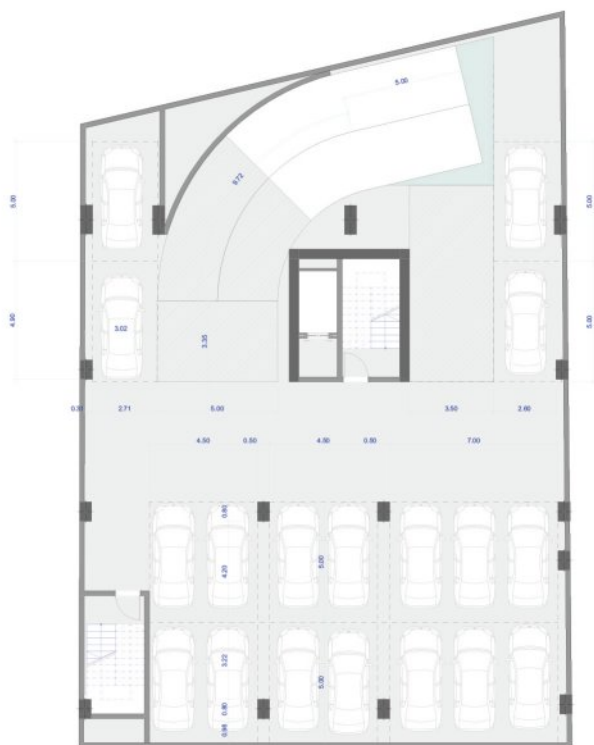


2th Floor

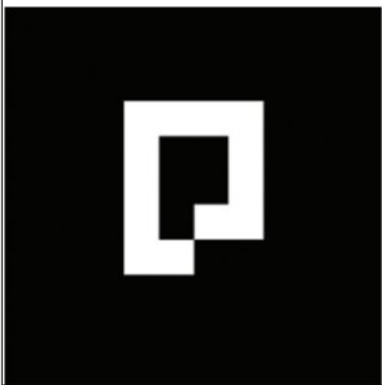
2.



4. 4th Floor 1:200



-1. -1 Basement 1:200 -2. -2 Basement 1:200

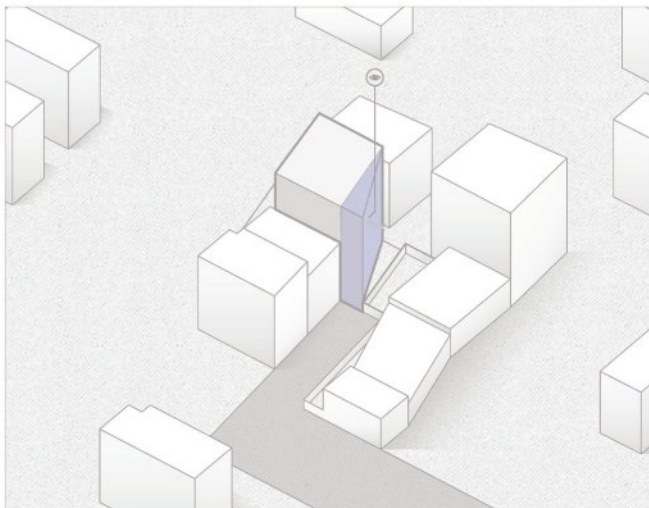
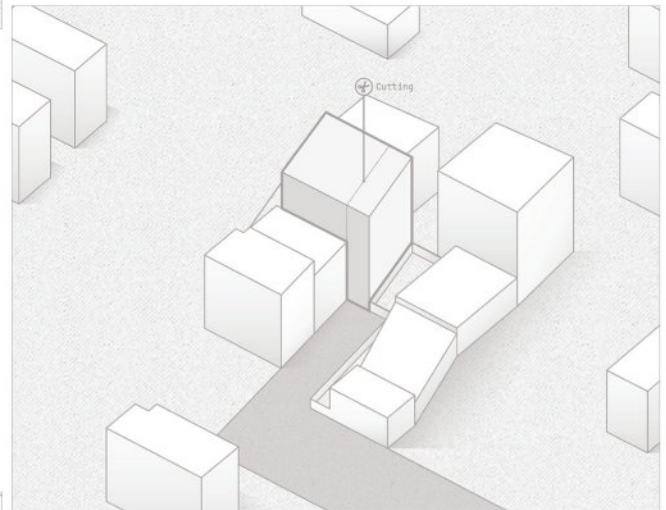
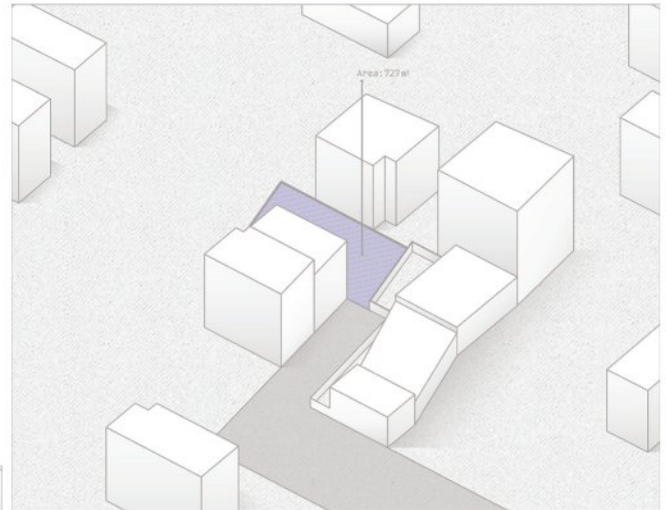
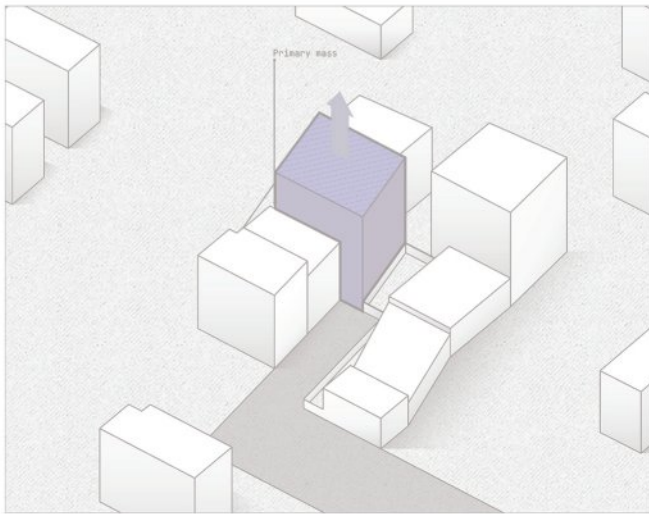


گروه معماری پیداستودیو

**PEIDA** STUDIO

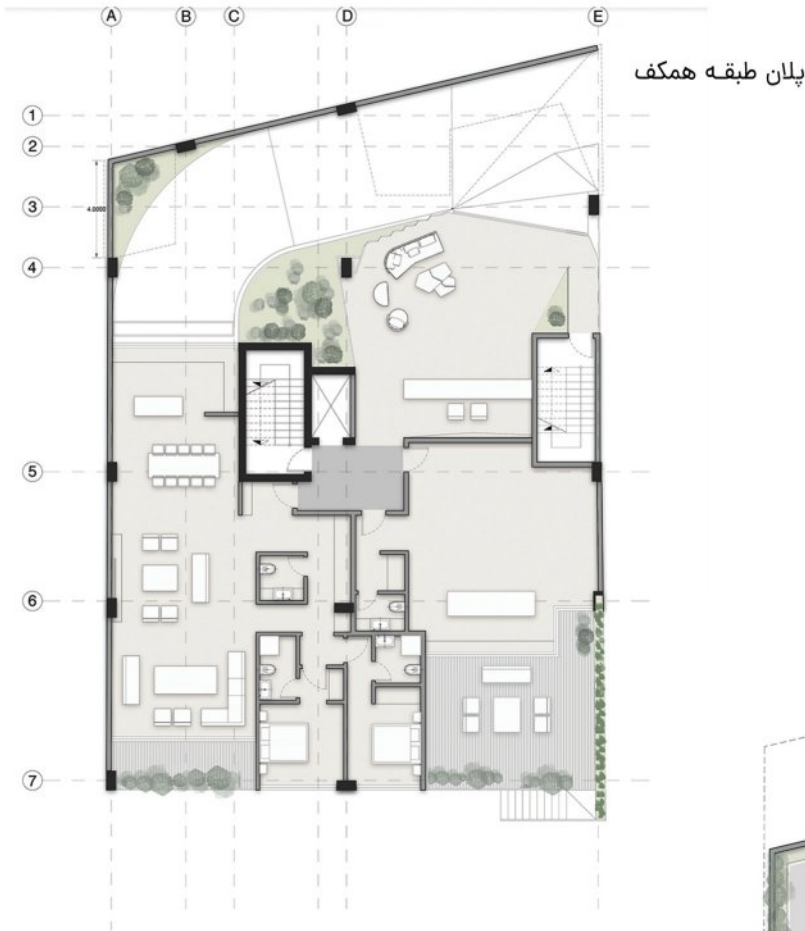




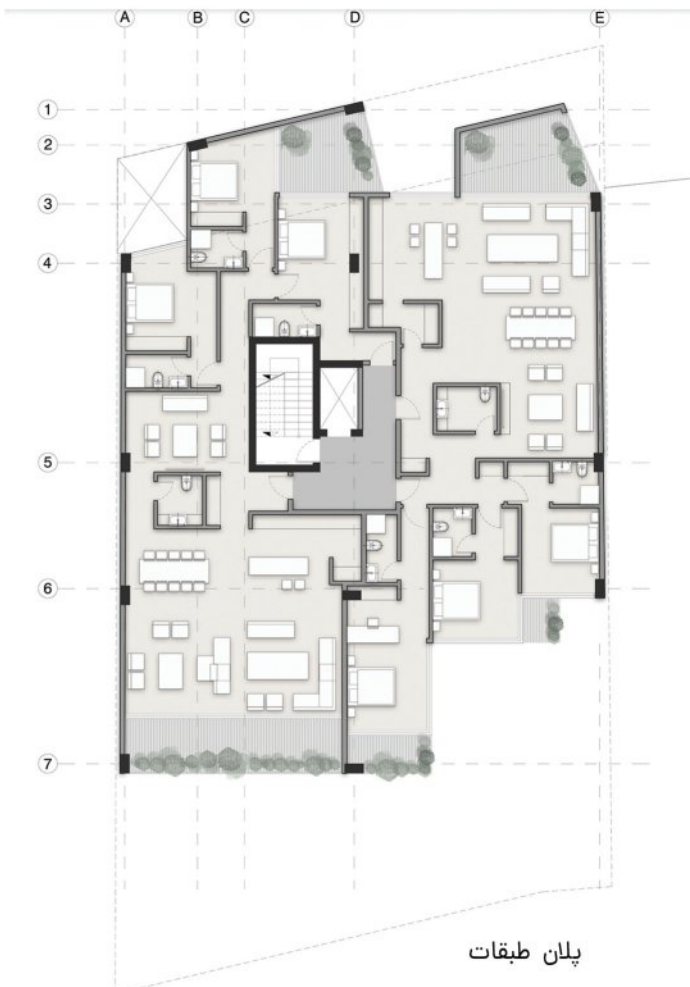








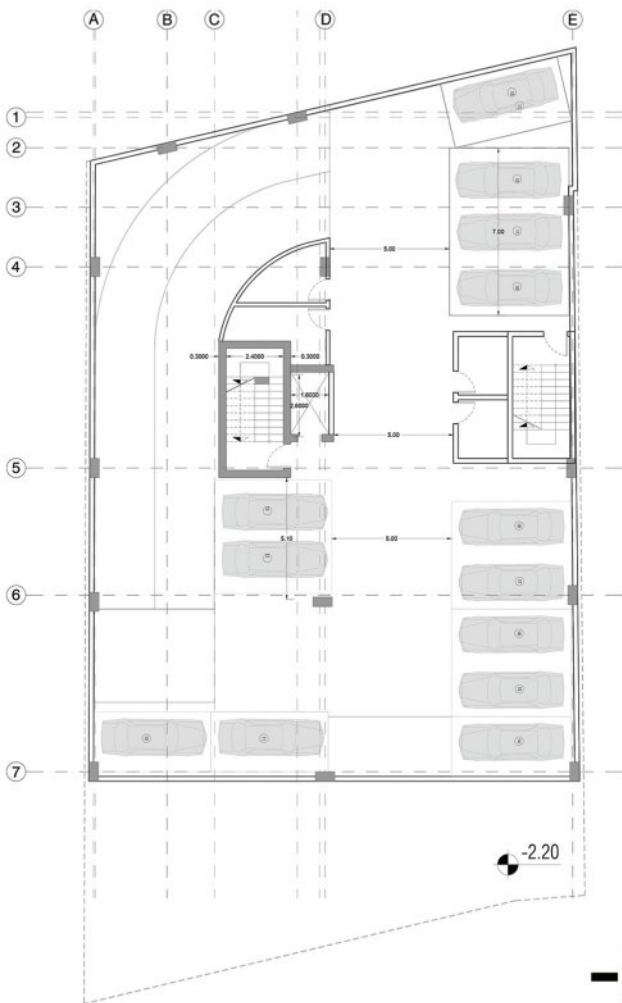
پلان طبقه همکف



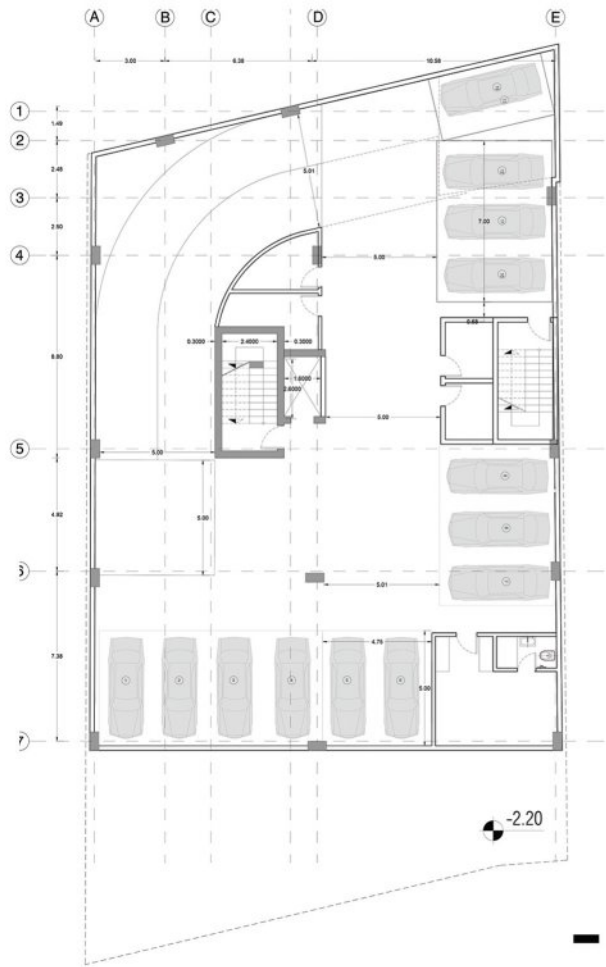
پلان طبقات



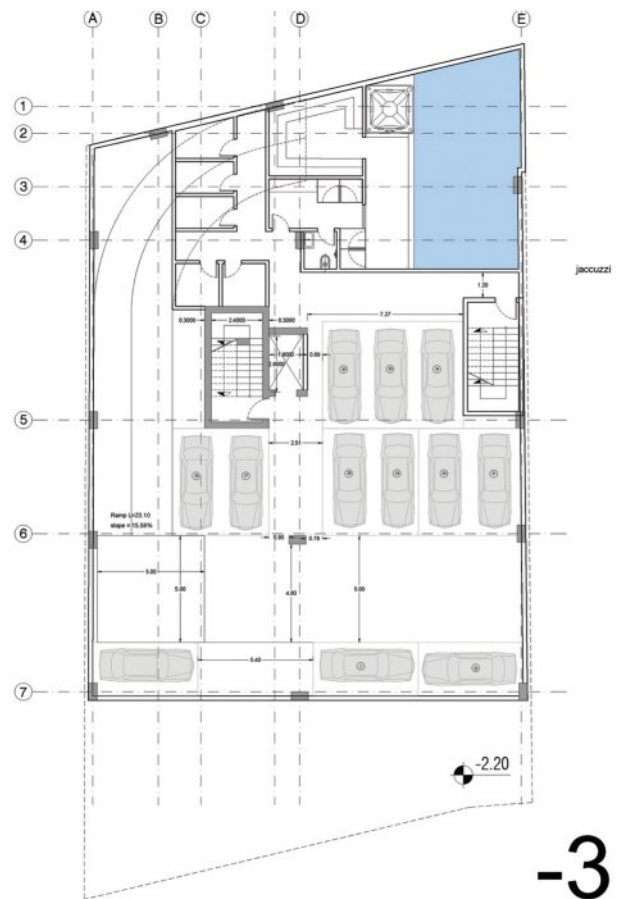
پلان روف گاردن



-2



-1



-3



گروه معماری توسعه پایدار هزاره سوم  
**TOPSFIRM** STUDIO



## YANUS

In ancient Roman religion and myth, Janus Latin: Ianvs is the god of beginnings, gates, transitions, time, duality, doorways, passages, frames, and endings. He is usually depicted as having two faces. The month of January is named for Janus (Ianuarius).[3] According to ancient Roman farmers' almanacs, Juno was mistaken as the tutelary deity of the month of January, but Juno is the tutelary deity of the month of June.

Janus presided over the beginning and ending of conflict, and hence war and peace. The gates of a building in Rome named after him (not a temple, as it is often called, but an open enclosure with gates at each end) were opened in time of war, and closed to mark the arrival of peace. As a god of transitions, he had functions pertaining to birth and to journeys and exchange, and in his association with Portunus, a similar harbor and gateway god, he was concerned with travelling, trading and shipping.

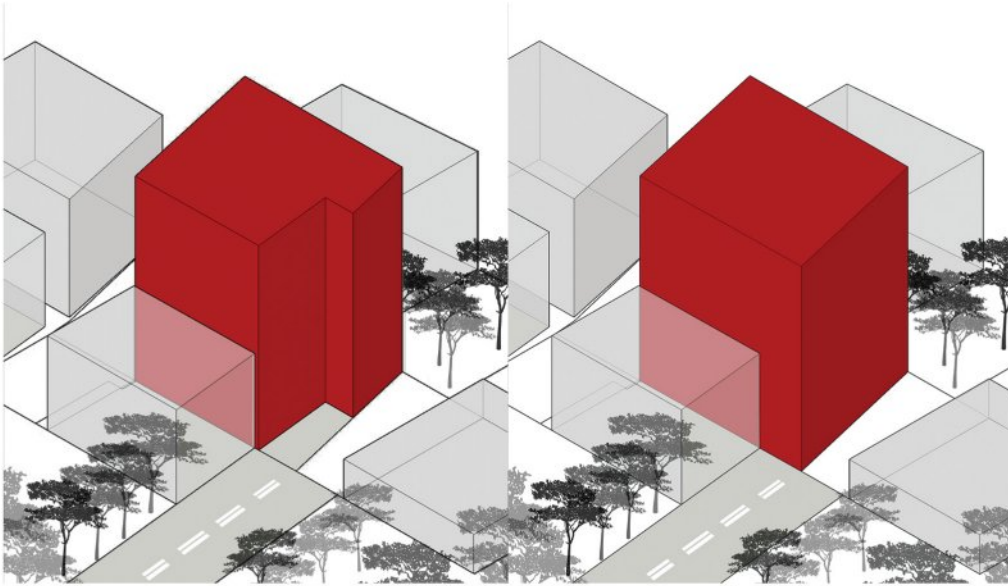
Janus had no flamen or specialised priest (sacerdos) assigned to him, but the King of the Sacred Rites (rex sacrorum) himself carried out his ceremonies. Janus had no ubiquitous presence in religious ceremonies throughout the year. As such, Janus was ritually invoked at the beginning of the year in a ceremony regarded as the main deity honored on any particular festive occasion. Unlike the ancient Greeks, who had no known equivalent to Janus, there is considerable overlap with Culsán of the Etruscan pantheon.

### ALTERNATIVE 1



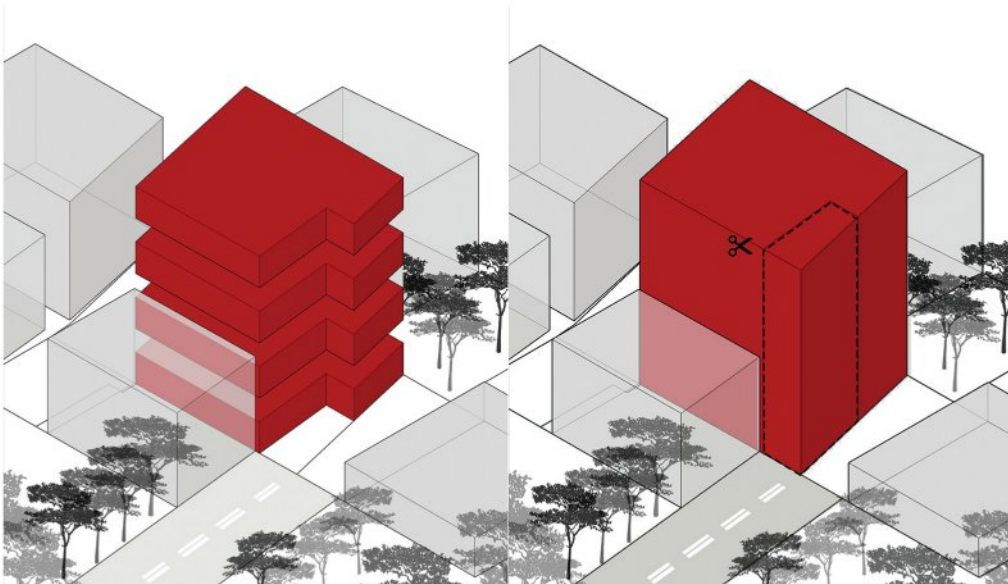
YANUS

YANUS



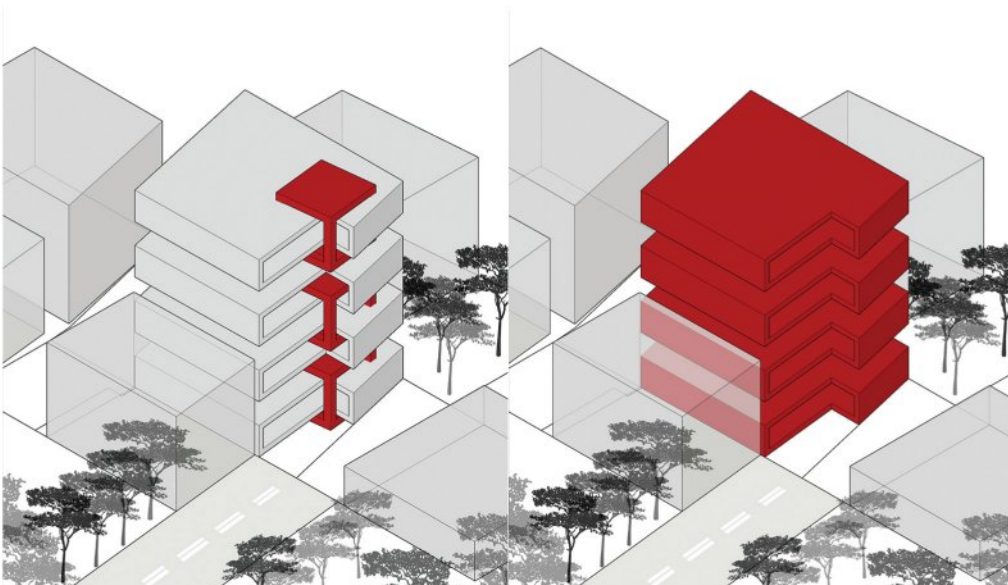
YANUS

YANUS



YANUS

YANUS









### YAS Residential Project

The opening scenes of the award-winning Brazilian film "City of God" (2002) portray a newly constructed housing complex situated on the outskirts of Rio de Janeiro. Subsequently, this complex evolves into a hub of poverty and violence. Despite the film being set in the 1960s, the housing development depicted was a recent construction.

This choice made no difference because, despite the 40-year difference between the depicted era in the film and the time of filming, the architectural solutions employed by housing programs in the country remained stagnant. They continued to replicate outdated models, showcasing a lack of progress in the sector. When considering traditional brick facades, we usually conjure up images of solidity and robustness. Solid ceramic blocks, recognized for their ability to withstand compression and offer strength and durability to structures, are materials frequently used in architecture. However, innovation in construction materials has made space for solutions that combine tradition and modernity, transforming the use of materials such as brick. In contemporary construction, the integration of solar control measures has become essential to improve the energy efficiency of buildings, especially in hot climates where the need to mitigate the effects of solar radiation is critical. This is one of the areas in which brick can play a significant role, aided by new technologies.

## ALTERNATIVE 2



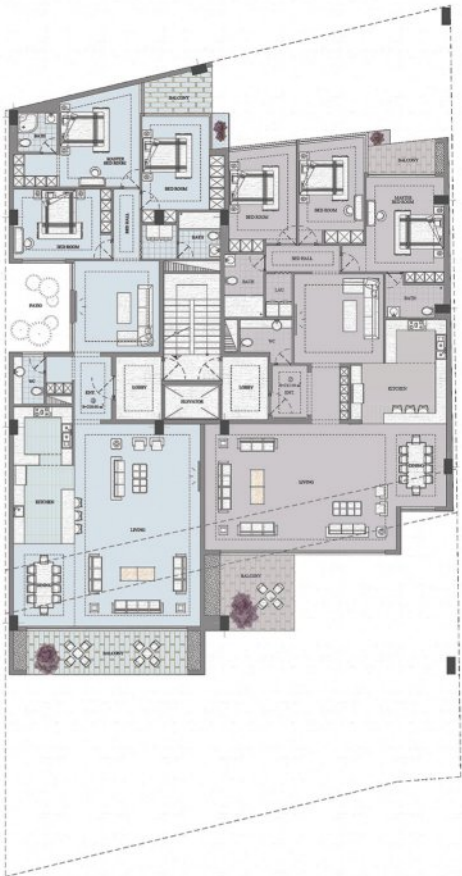
ALTERNATIVE 2



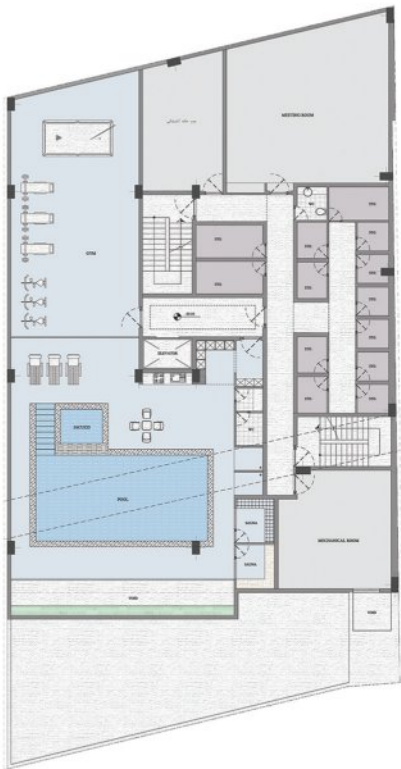




INT 1 : 150.00m<sup>2</sup> GROUND FLOOR YAS PROJECT



INT 1 : 220.00m<sup>2</sup>  
INT 2 : 212.00 m<sup>2</sup> TYPICAL FLOOR YAS PROJECT



Mechanical Room  
Gym & Pool

-5 BASMENT

Meeting Room

YAS PROJECT



Parking Lots : 11

-1 BASMENT

YAS PROJECT



Parking Lots : 15

-2 BASMENT

YAS PROJECT

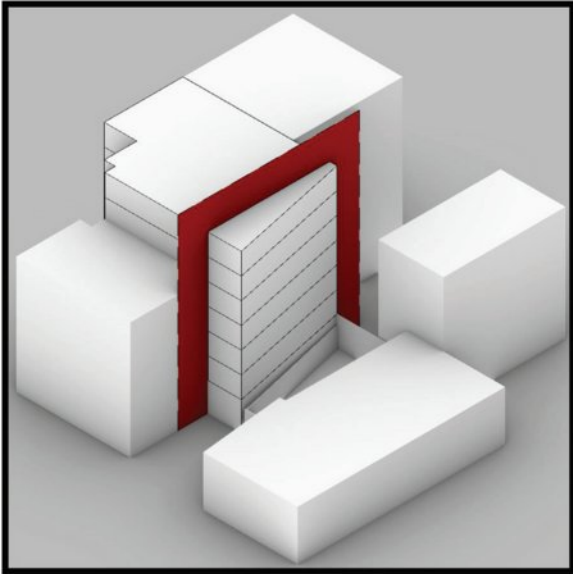
**FOR**  
ARCHITECTURE OFFICE

گروه معماری فور آفیس

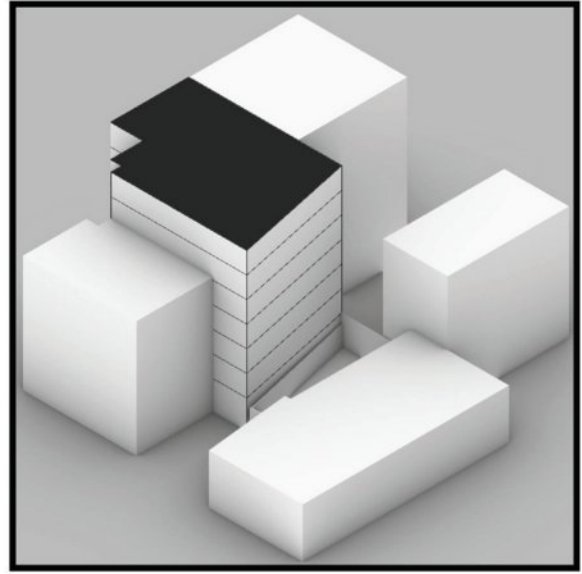
**FOR** ARCHITECTURE OFFICE



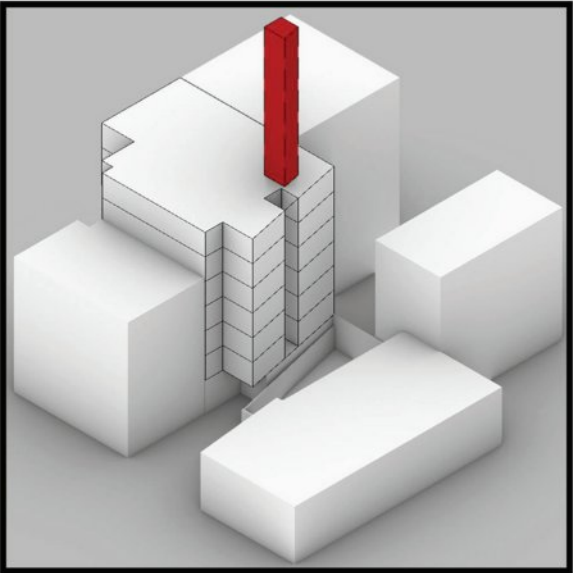




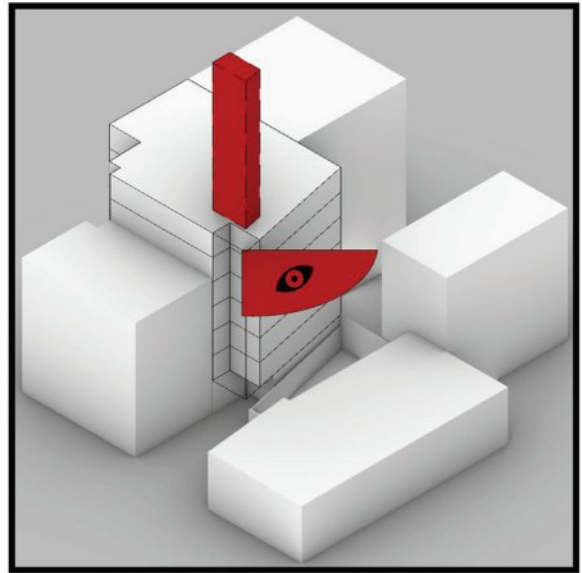
02. GUIDELINE



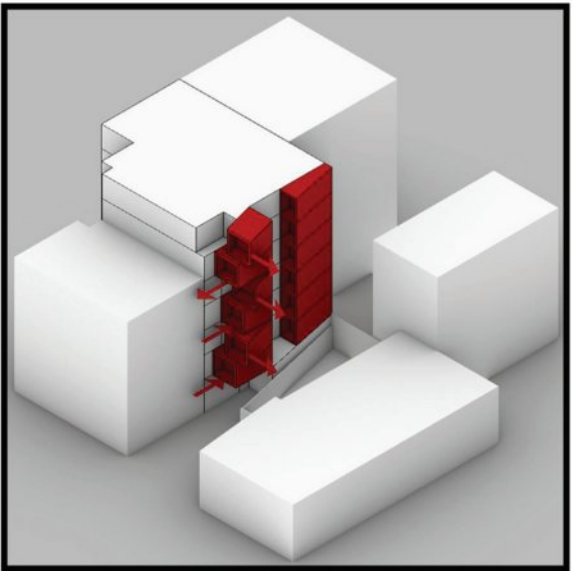
01. MASSING



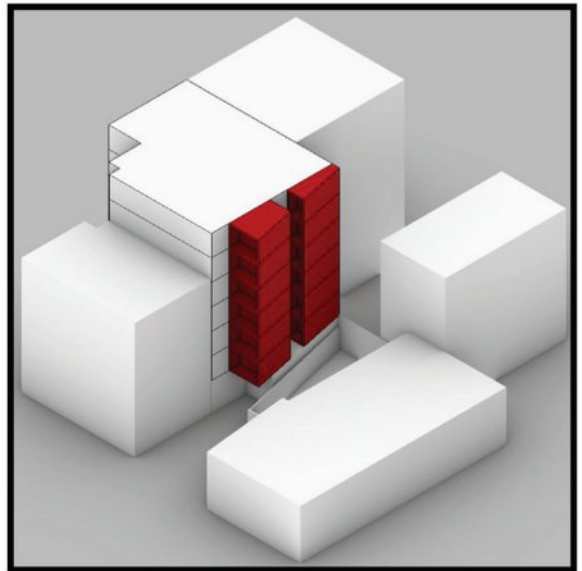
04. CUTTING TO HAVE LIGHT



03. ADD NORTH VIEW



06. PULL OUT THE BOXES



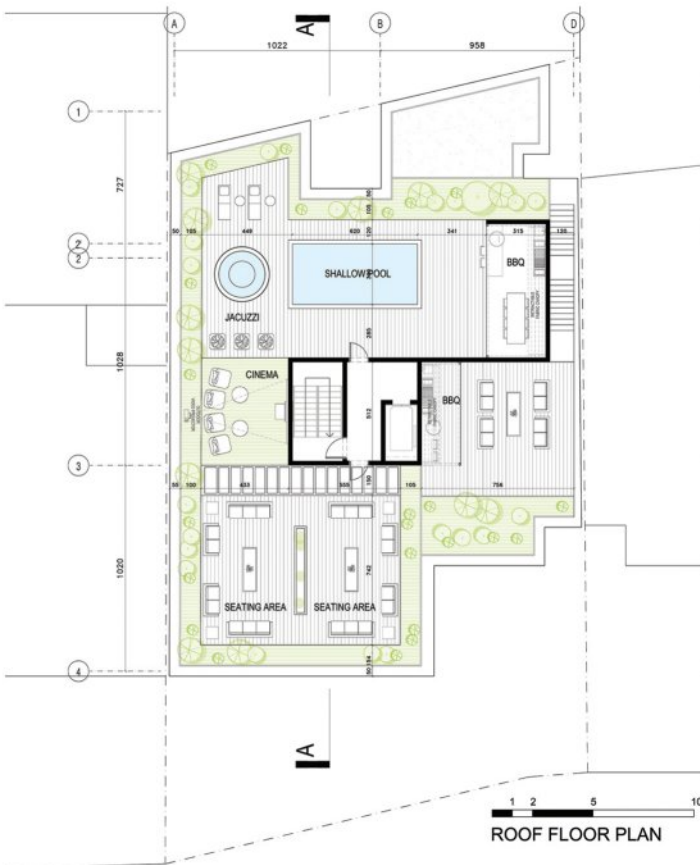
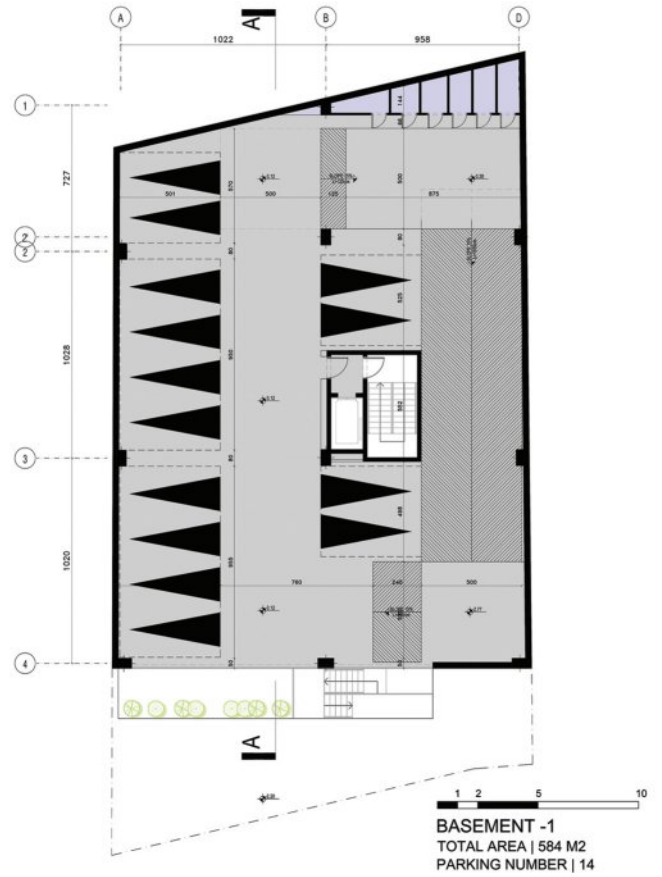
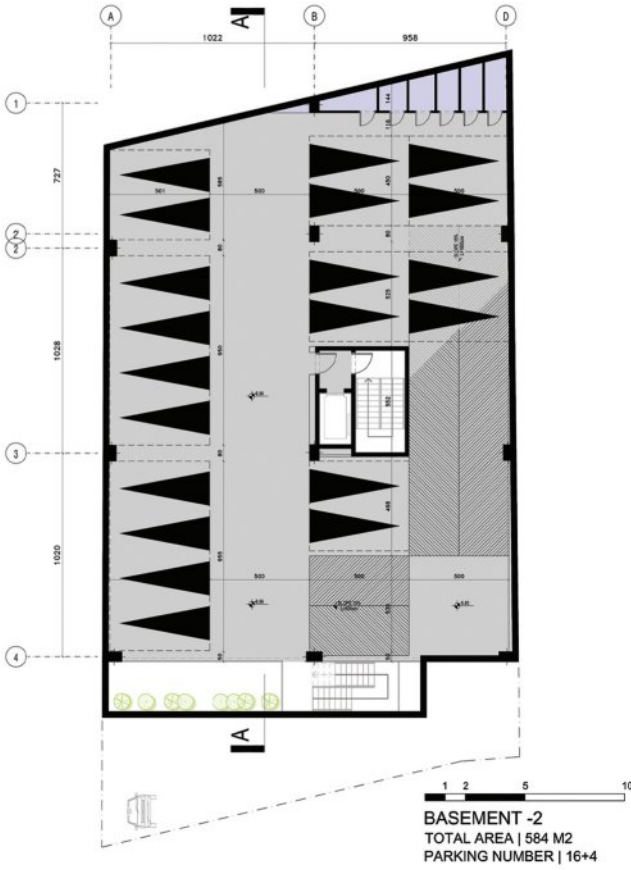
05. SHAPING BOXES







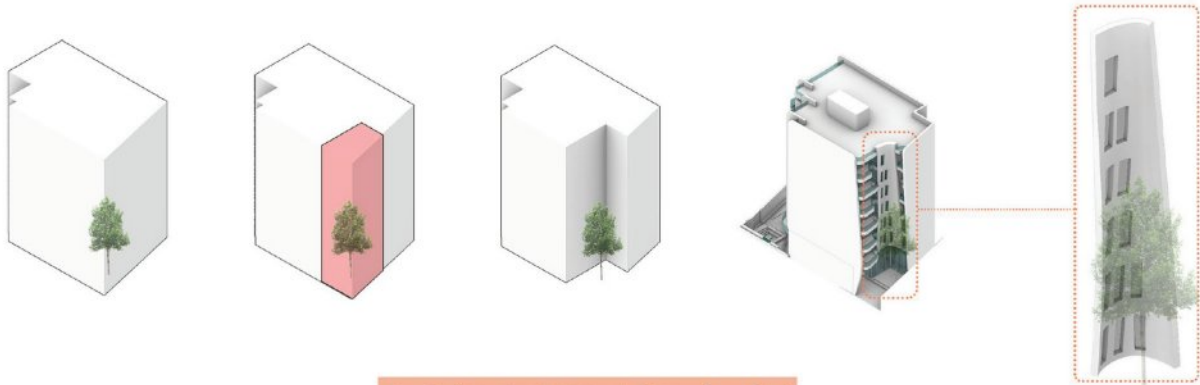




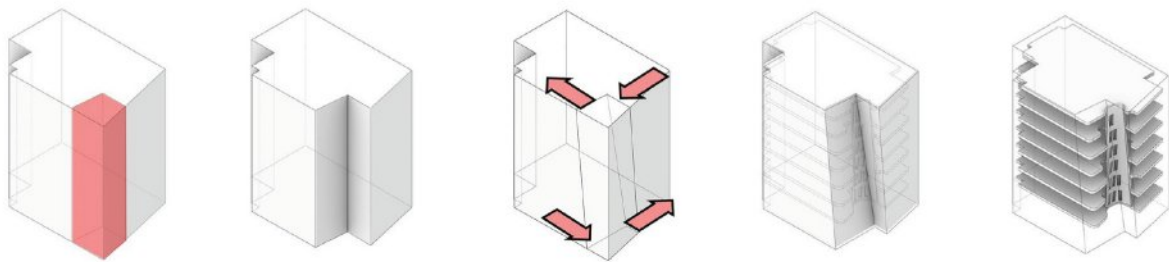


گروه معماری آرکسل  
**ARCCELL** STUDIO

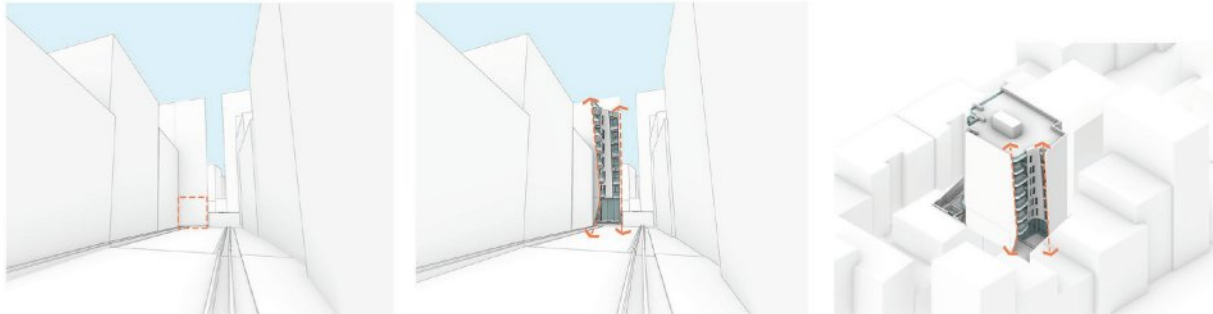




قرارگیری درخت به عنوان عنصری شاخص در جذابیت فرم نما و دعوت شوندگی

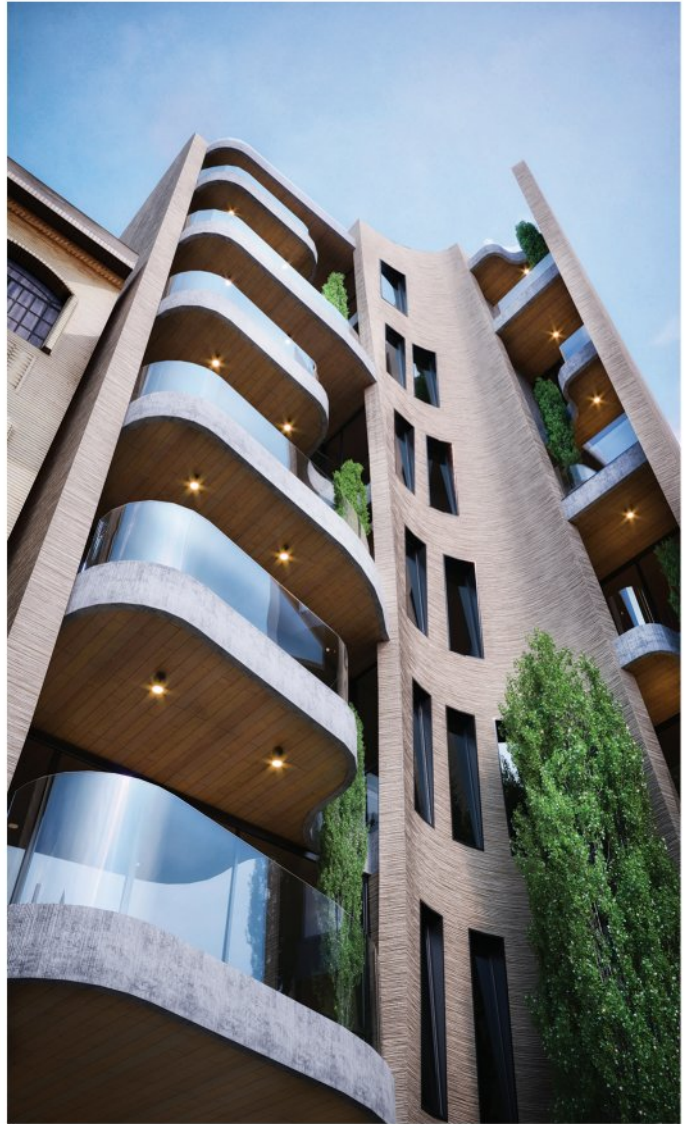


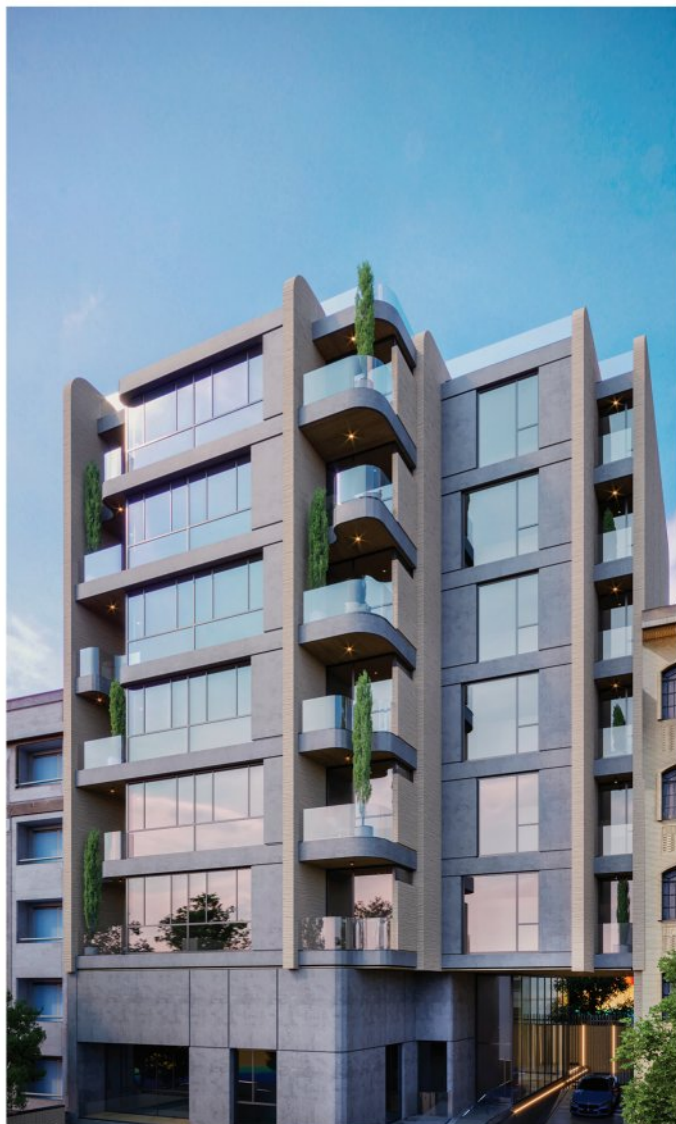
توجه به حداکثر میزان مساحت هر طبقه و در عین حال رعایت حد مشرفیت

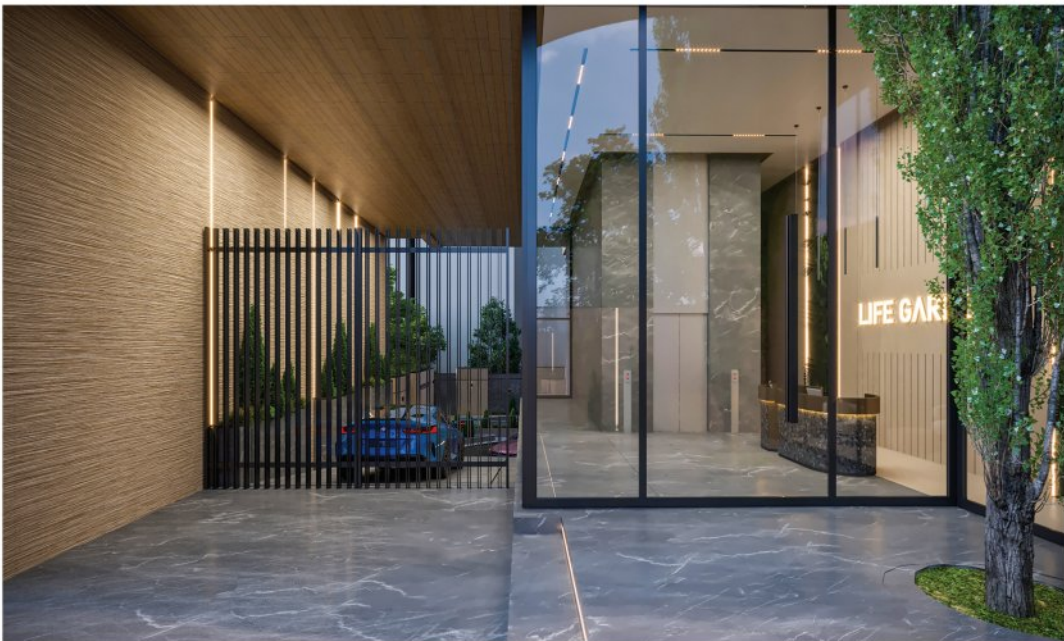


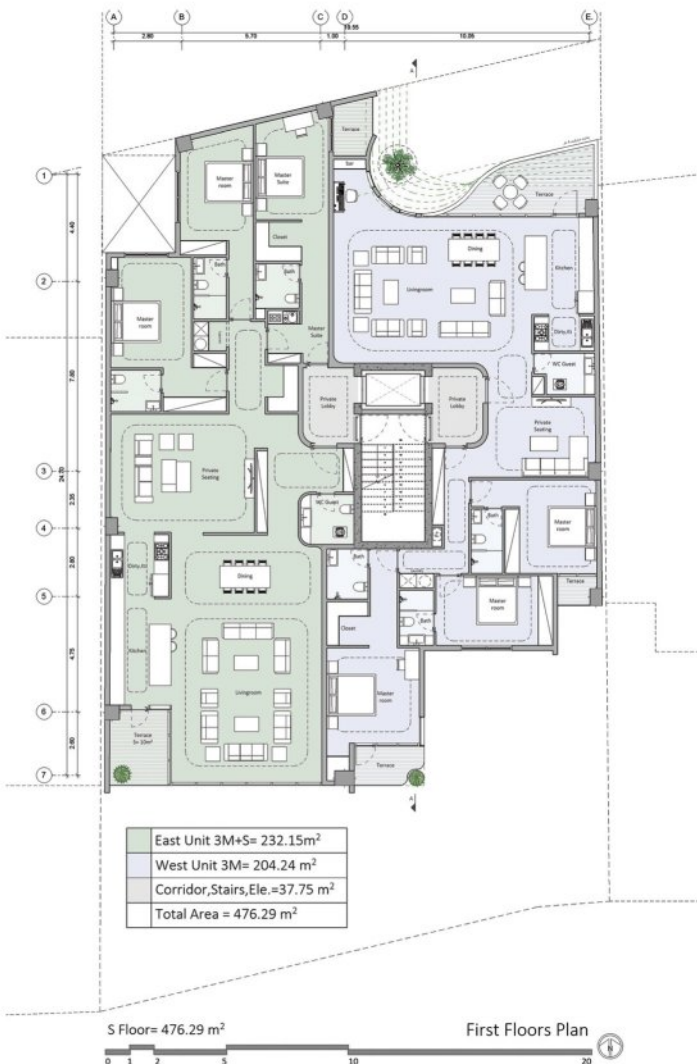
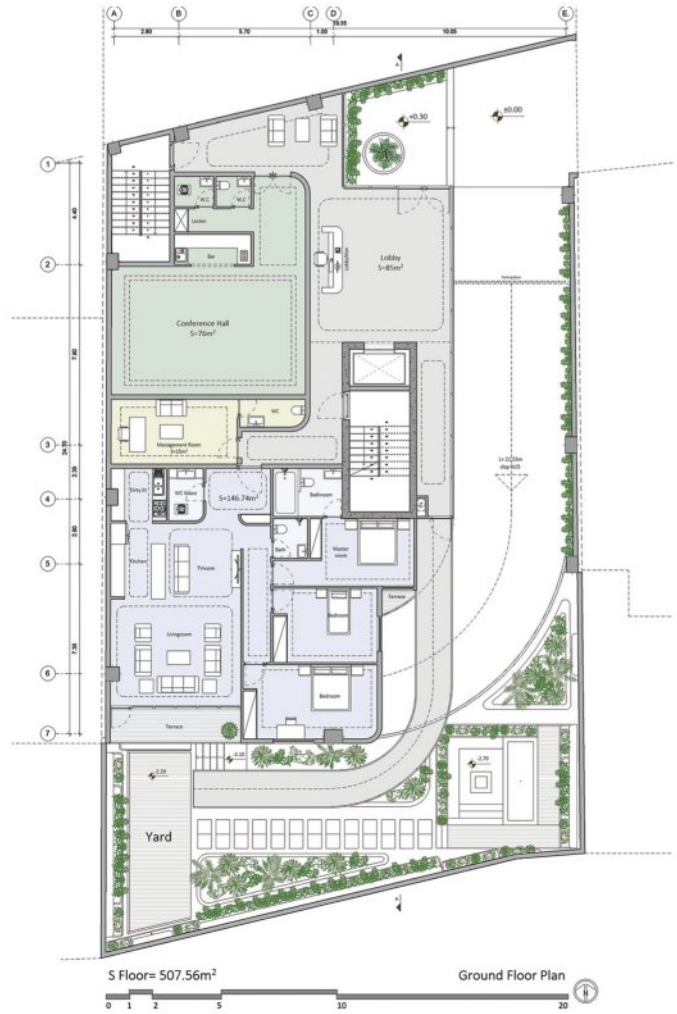
طراحی پیش ورودی برای واحد ها









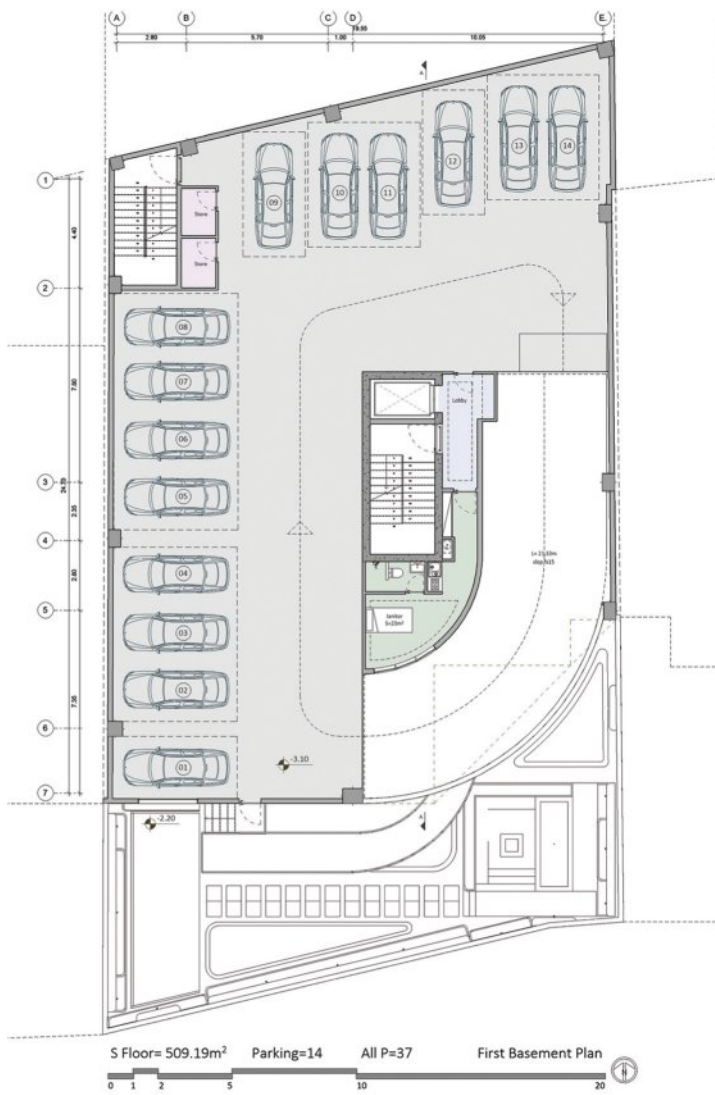




East Unit 3M+S=	235.27m <sup>2</sup>
West Unit 3M=	205.55 m <sup>2</sup>
Corridor,Stairs,Ele.=	37.75 m <sup>2</sup>
<b>Total Area =</b>	<b>478.57 m<sup>2</sup></b>

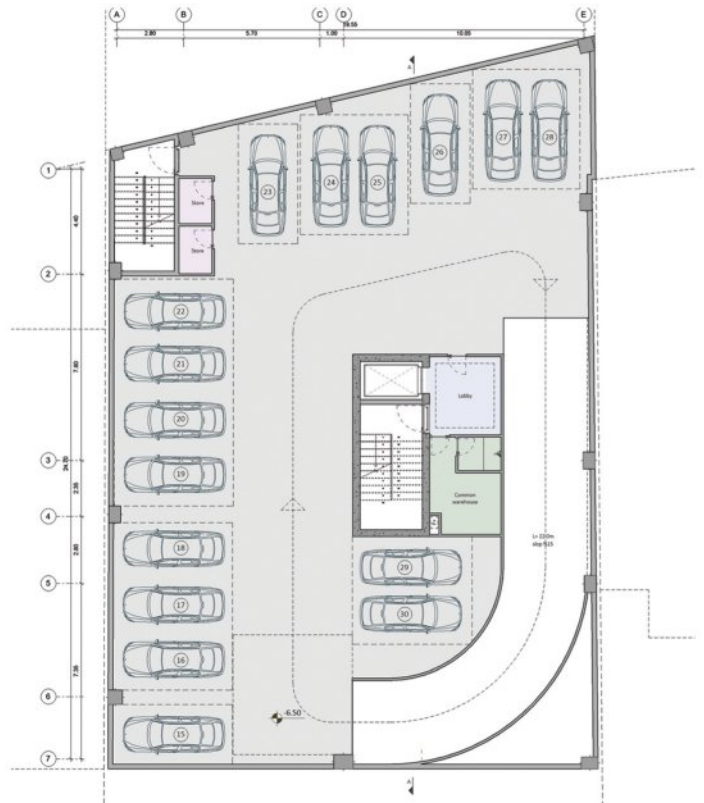
S Floor= 478.57 m<sup>2</sup>

Sixth Floors Plan

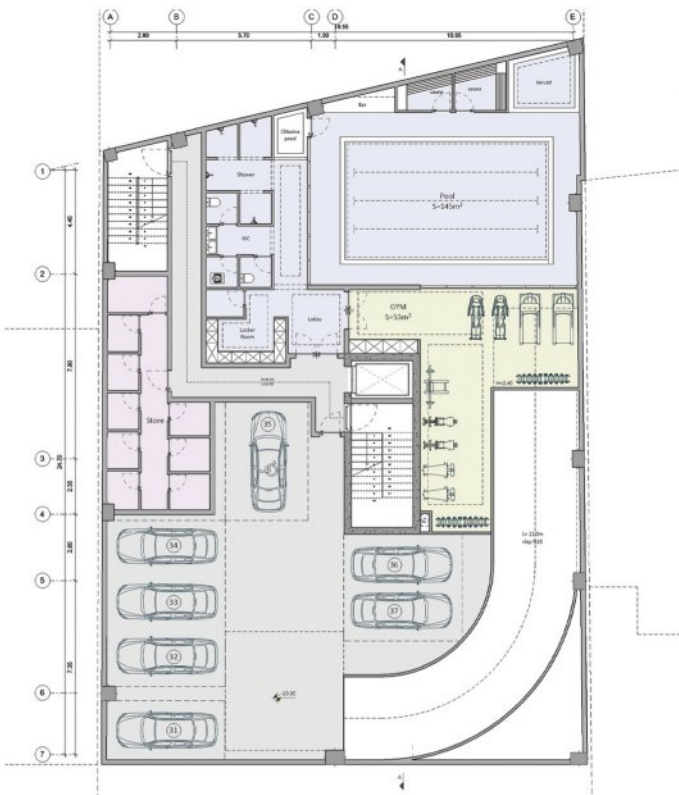


S Floor= 509.19m<sup>2</sup> Parking=14 All P=37 First Basement Plan

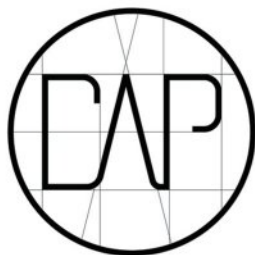




S Floor= 576.07m<sup>2</sup>    Parking=16    All P=37    Second Basement Plan



All Store = 13  
All Parking = 37  
S Floor=576.07m<sup>2</sup>    Parking 7    Store=9    Third Basement Plan

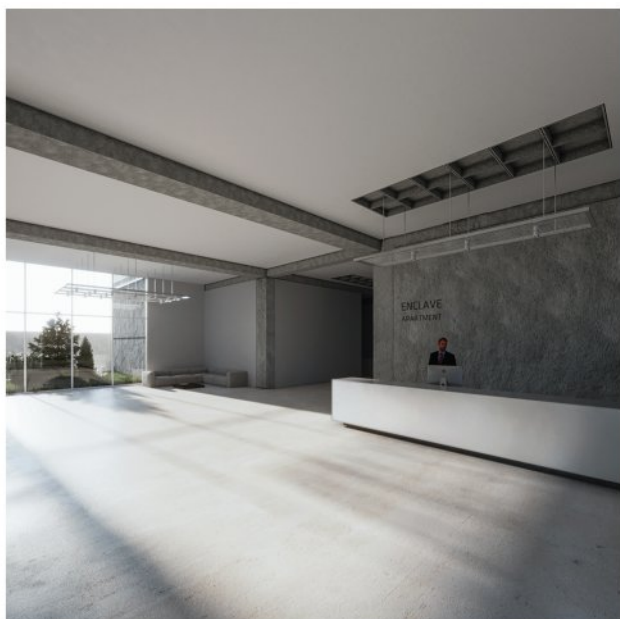


پلتفرم معماری و طراحی و پیشنهاد  
ARCHITECTURE AND DESIGN STUDIO

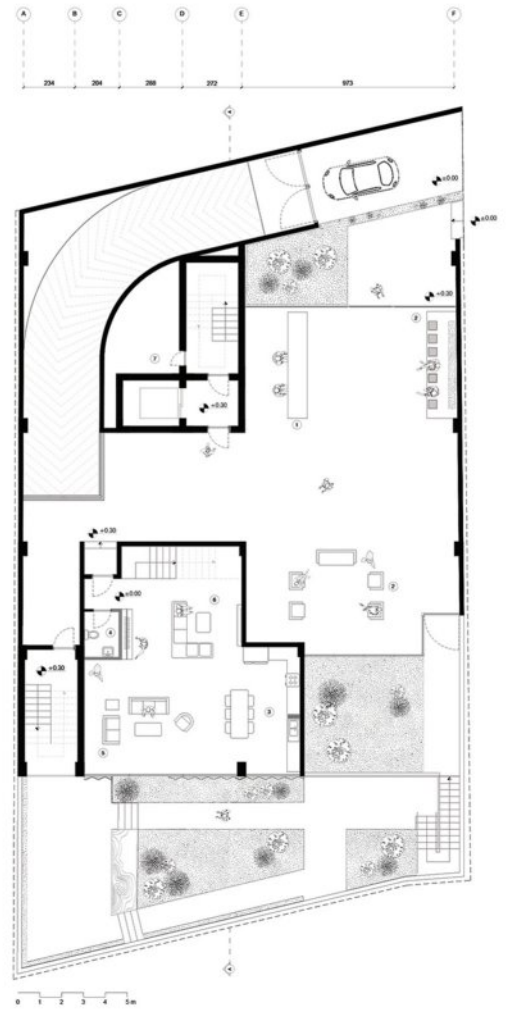
پلتفرم معماری و طراحی و پیشنهاد  
**DAP STUDIO**





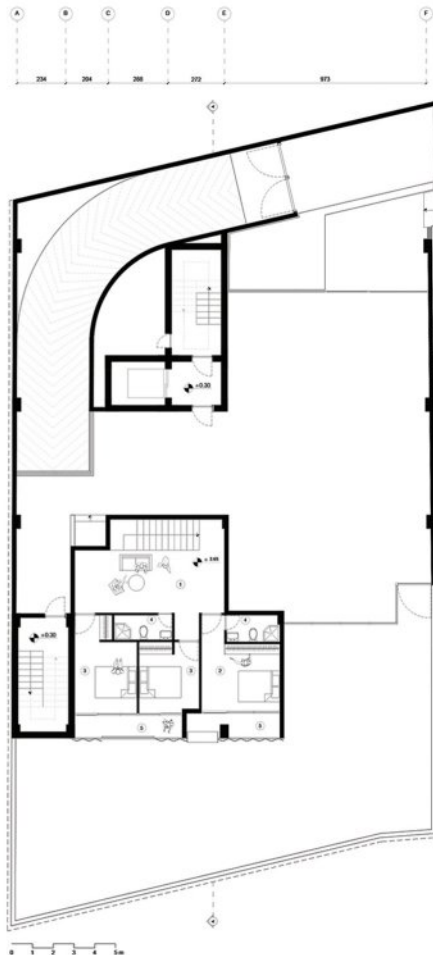






- 1 Reception
- 2 Waiting Place
- 3 Kitchen
- 4 WC
- 5 Livingroom
- 6 TV Room
- 7 Store

آپارتمان ENCLAVE | پلان طبقه همکف



- 1 Living Room
- 2 Master Bedroom
- 3 Bedroom
- 4 Bathroom
- 5 Terrace

آپارتمان ENCLAVE | پلان نیم طبقه همکف



آپارتمان ENCLAVE پلان طبقه اول

- 1 Bathroom
- 2 WC
- 3 Laundry
- 4 Master Bed Room
- 5 Kitchen
- 6 TV Room
- 7 Dining Room
- 8 Living Room
- 9 Terrace
- 10 Patio



آپارتمان ENCLAVE پلان طبقه دوم

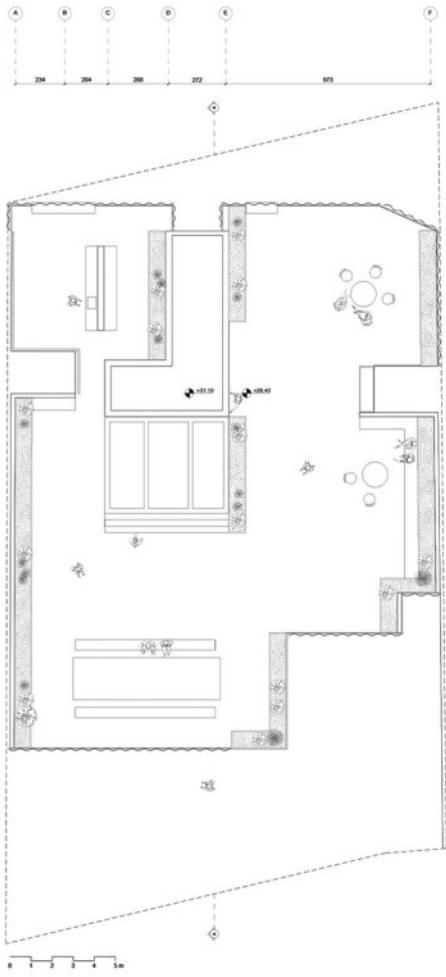
- 1 Bathroom
- 2 WC
- 3 Laundry
- 4 Master Bed Room
- 5 Kitchen
- 6 TV Room
- 7 Dining Room
- 8 Living Room
- 9 Terrace
- 10 Patio





- 1 Facilities
- 2 Store
- 3 Parlyroom
- 4 WC
- 5 Locker room
- 6 Pool entry
- 7 Closet
- 8 Bathroom
- 9 Sauna
- 10 Jacuzzi
- 11 Pool
- 12 Bar

آپارتمان ENCLAVE پلان طبقه منفی سه



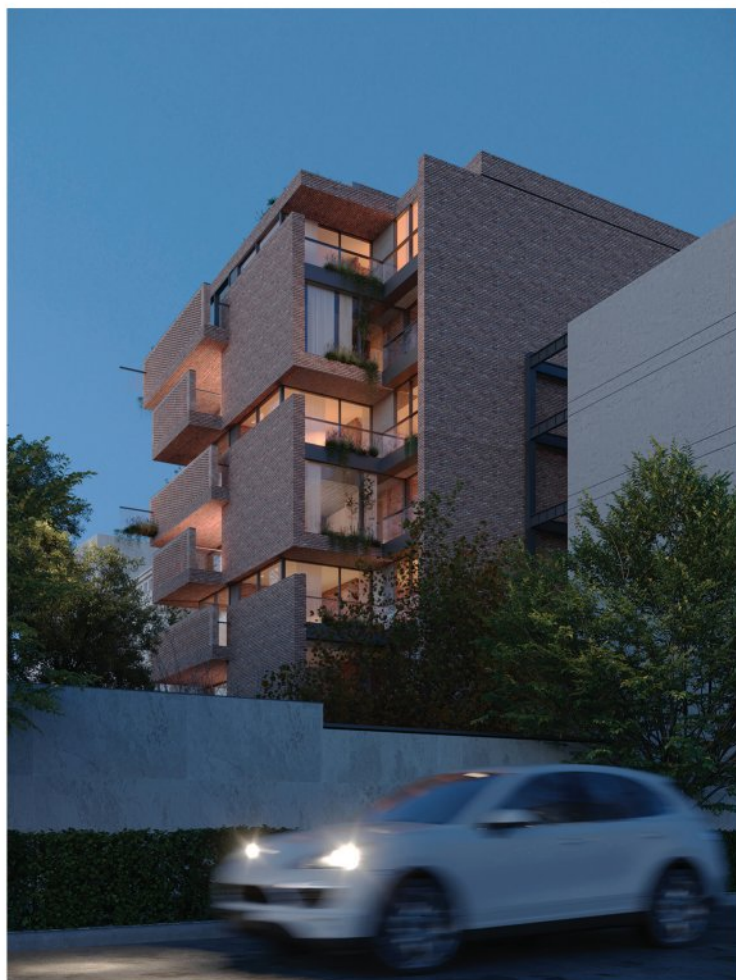
آپارتمان ENCLAVE پلان بام





ALTERNATIVE 1







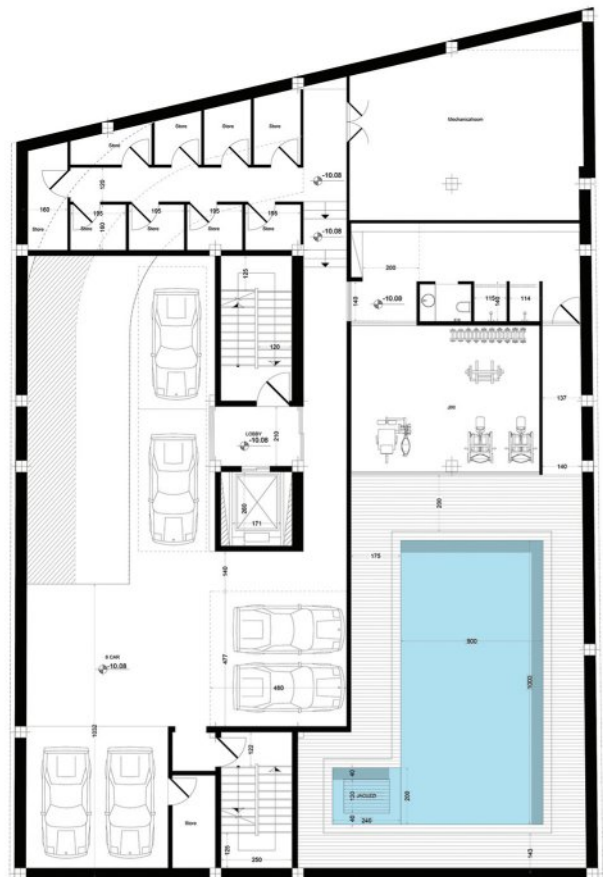
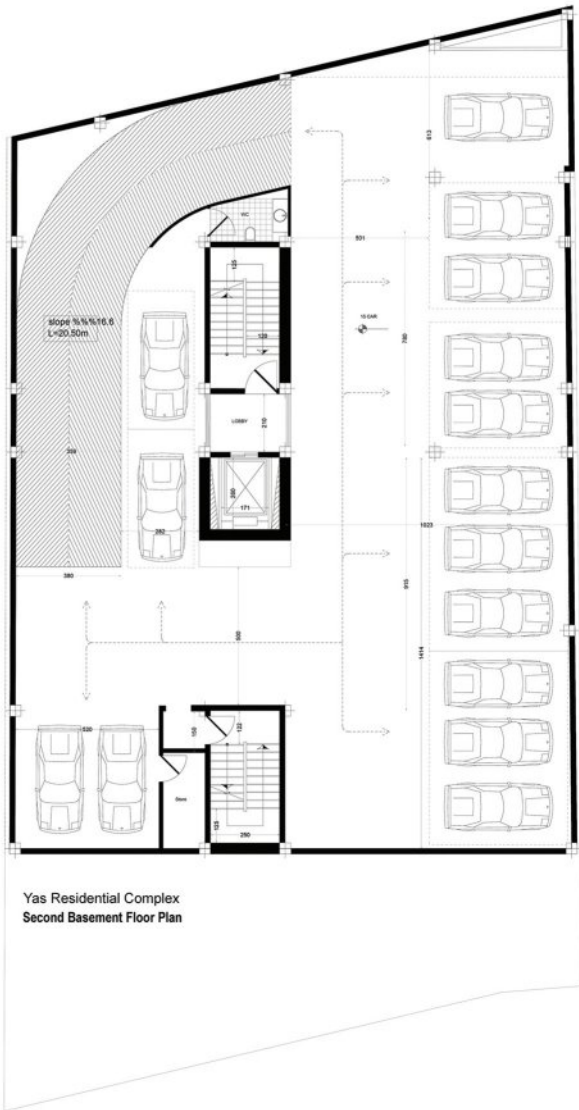


ALTERNATIVE2











Yas Residential Complex  
First Floor Plan

**ALT-01**

N



Yas Residential Complex  
First Floor Plan

**ALT-02**



Yas Residential Complex  
Second & Forth Floor Plan  
**ALT-01**



Yas Residential Complex  
Second & Forth & Sixth Floor Plan  
**ALT-02**



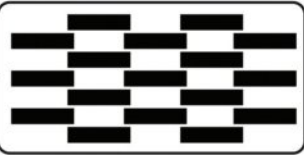
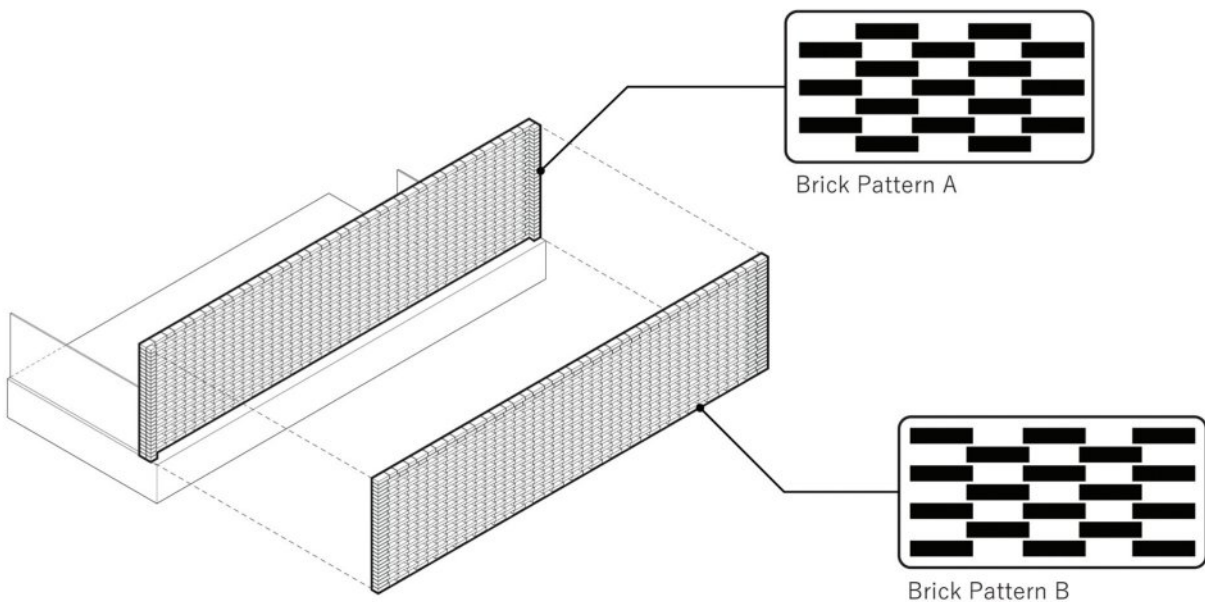
Yas Residential Complex  
Third & Fifth Floor Plan  
**ALT-01**



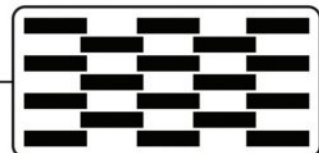
Yas Residential Complex  
Third & Fifth Floor Plan  
**ALT-02**



Yas Residential Complex  
Sixth Floor Plan  
**ALT-01**



Brick Pattern A



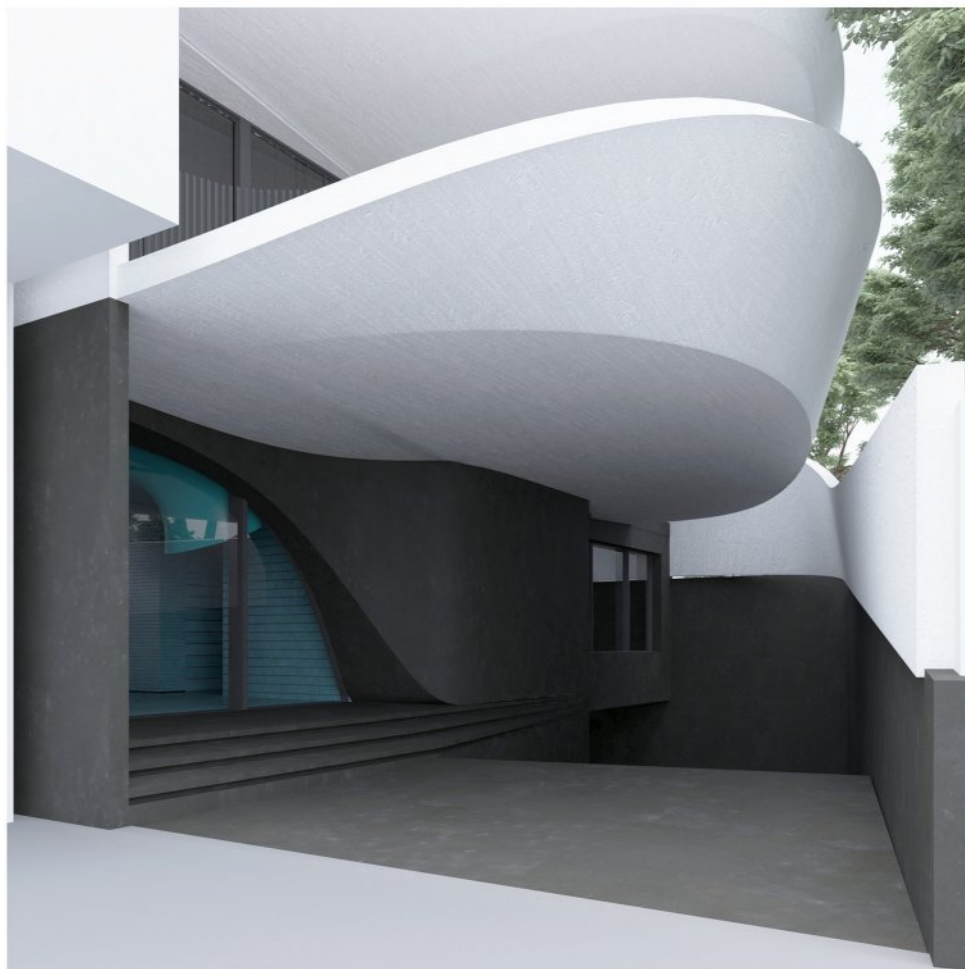
Brick Pattern B

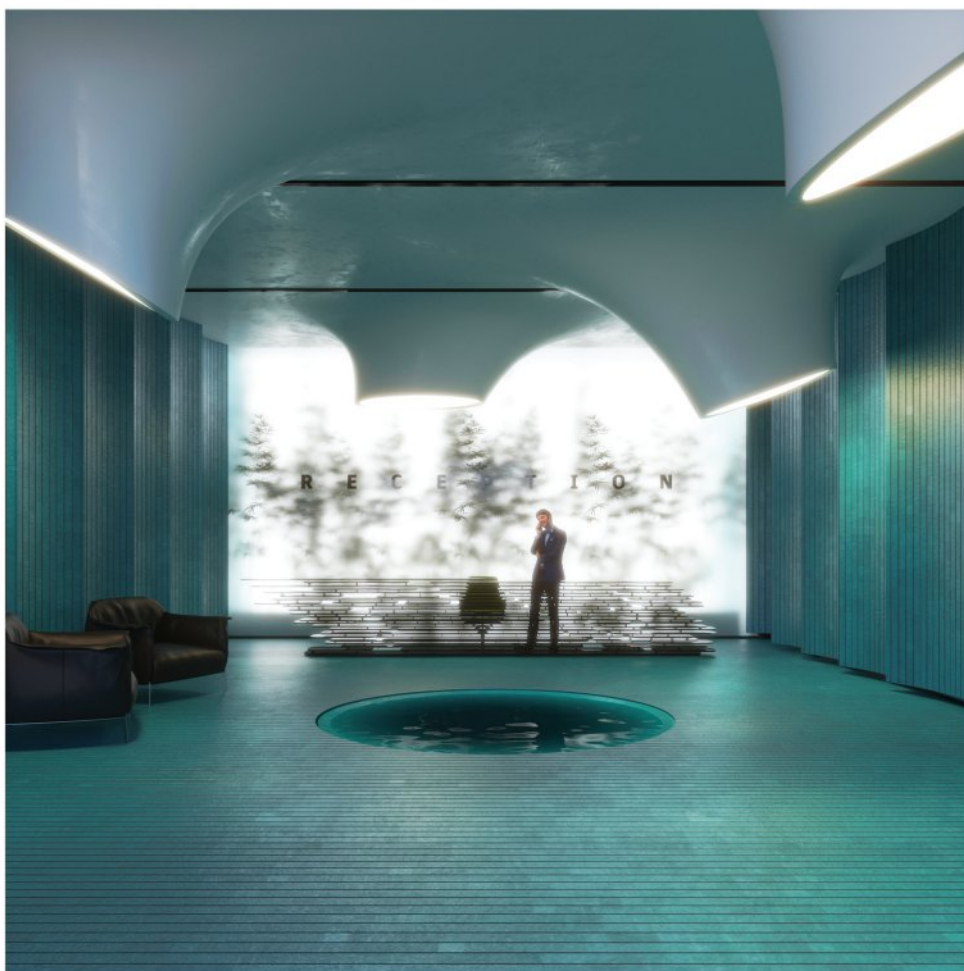
آرشیتکت هوداد ظروفچیان

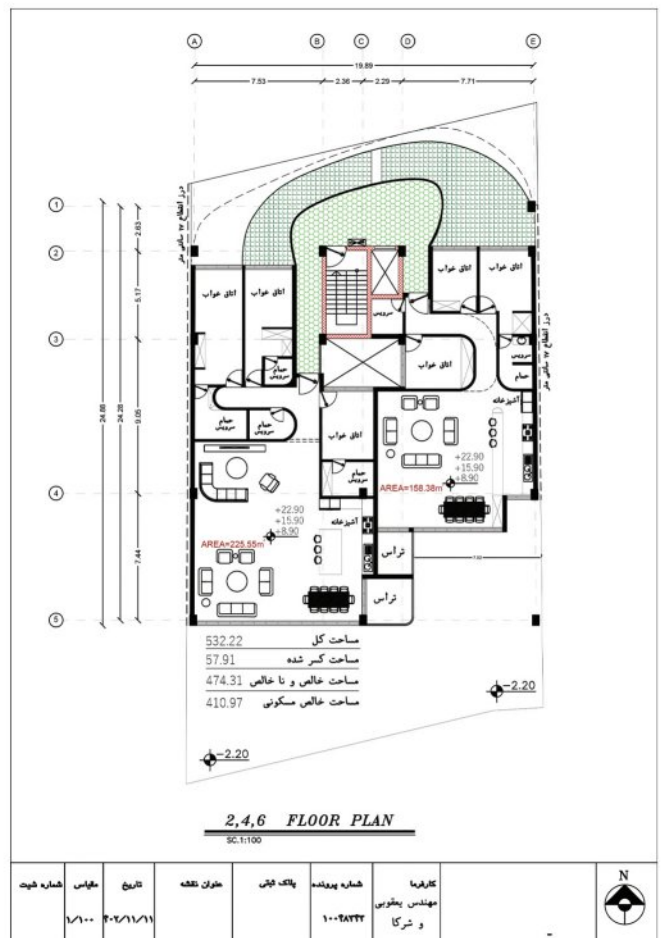
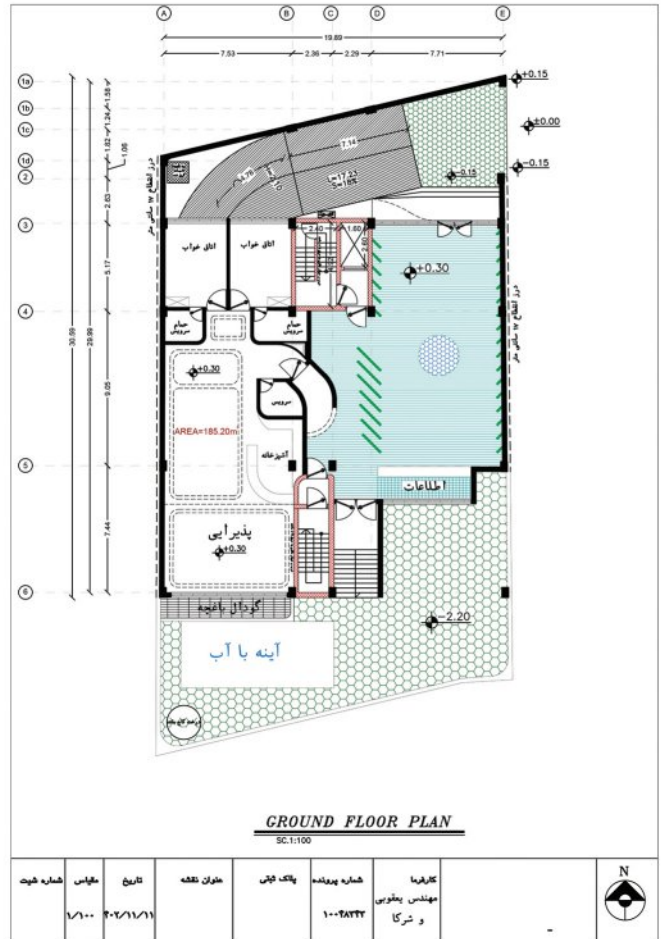
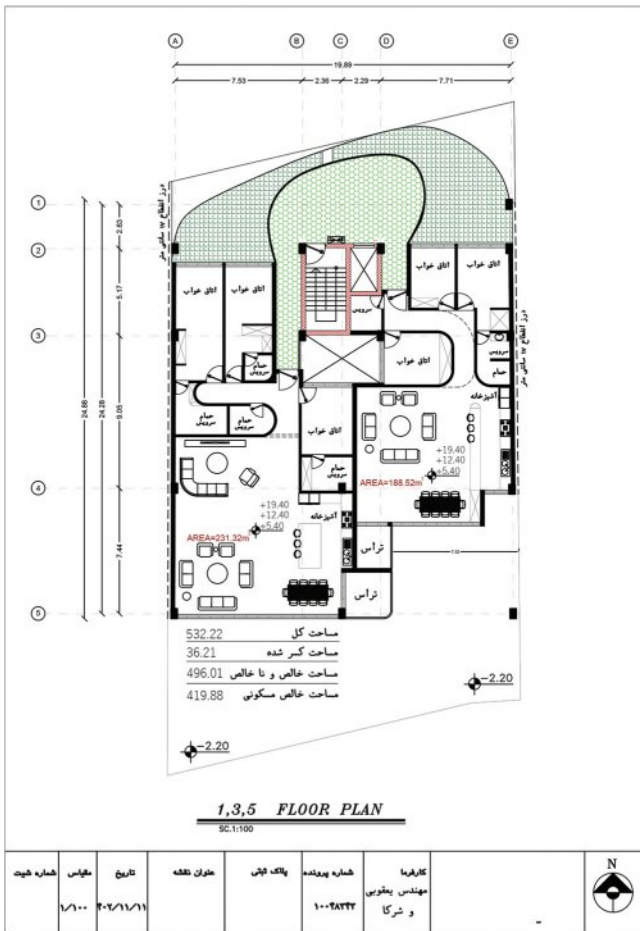
ARCHITECT **HOODAD ZOROUFCHYAN**

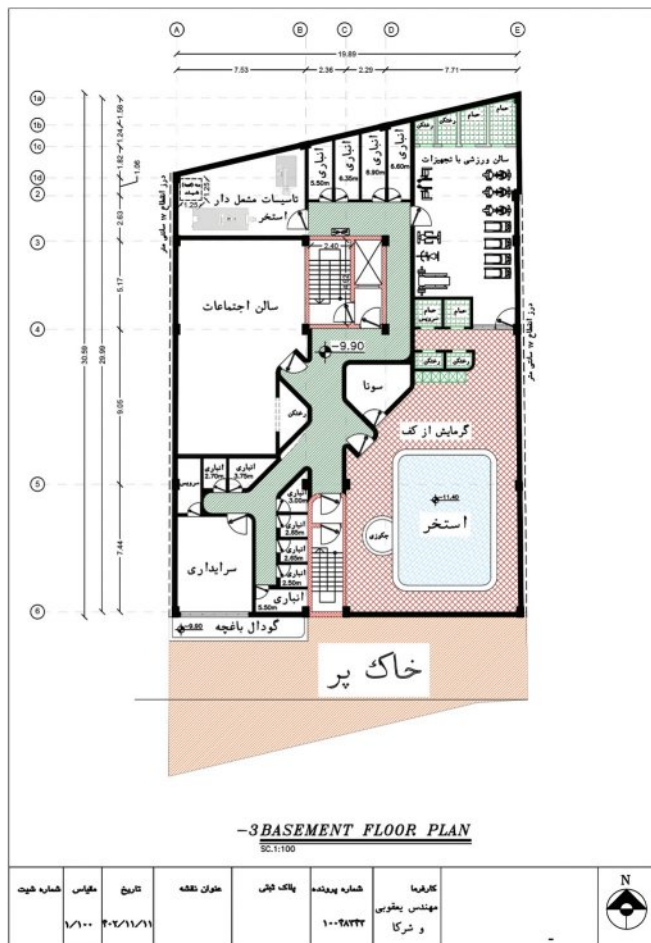
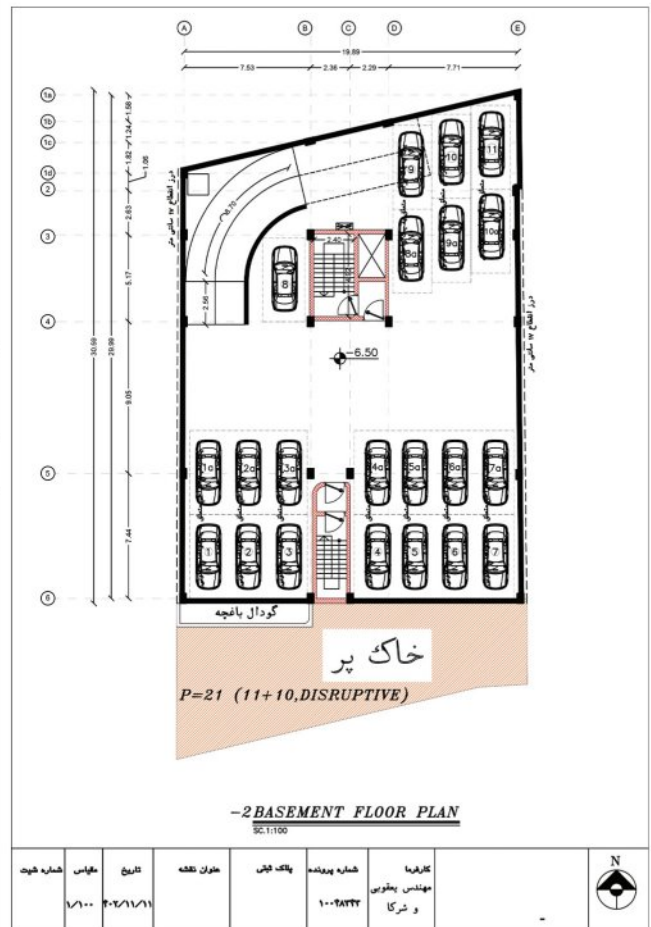
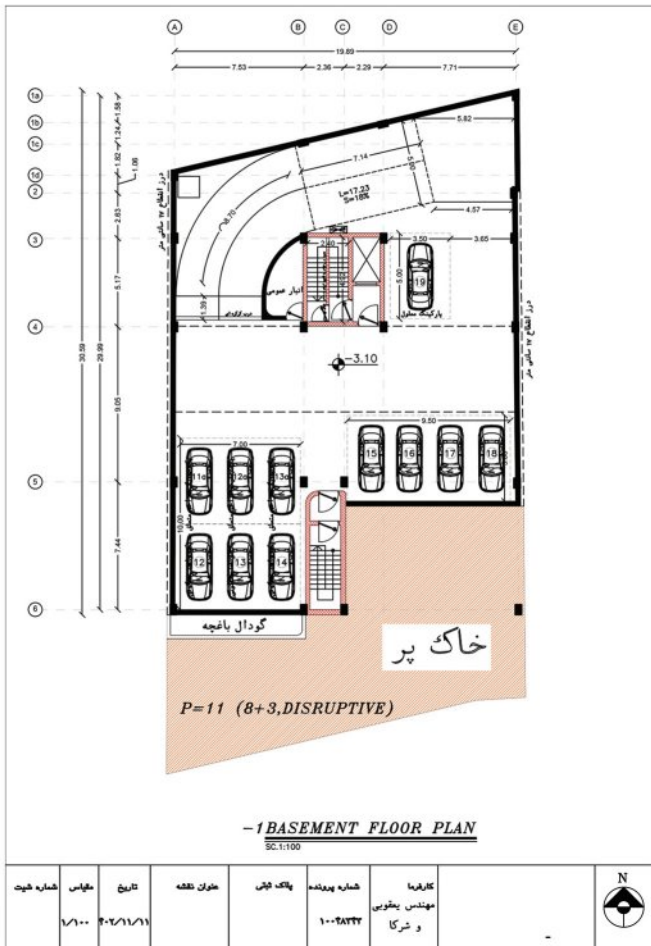






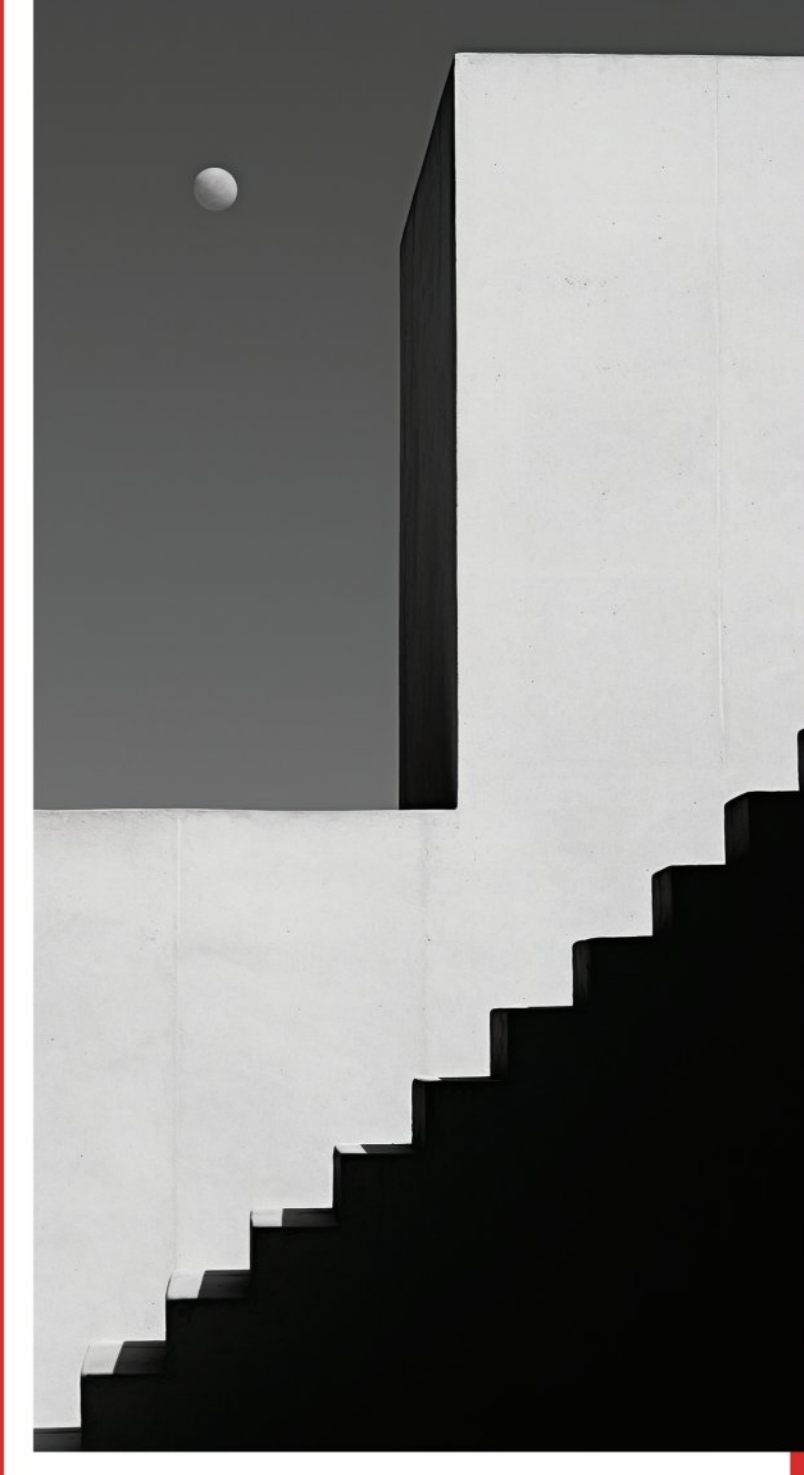








TARH2TARH.COM



TARH2TARH.COM