
VARJIN VILLA PROJECT

OWNER: MR. ABBAS SOLHI

TARH2TARH.COM

ARCHITECTURE COMPETITION PLATFORM



فهرست

۲	طرح تو طرح
۳	کارفرما و منتور پروژه
۴	مشخصات پروژه و مسابقه
۷	آرشیفتکت نوید تولائی
۲۴	دفتر طراحان کالبدی معاصر
۳۷	دفتر طراحی سکویا
۵۵	گروه معماری مدرن ویلا
۶۹	آرشیفتکت محسن رضائی
۱۰۵	استودیو آرمین آرمان
۱۳۷	استودیو معماری "نو"





TARH2TARH.COM

پلتفرم طرح تو طرح

طرح تو طرح اولین پلتفرم جمع‌سپاری و مسابقات معماری در ایران است که فعالیت خود را از سال ۱۳۹۶ آغاز کرده است.

فعالیت مستمر این مجموعه و کسب تجارب کارآمد طی این سال‌ها منجر به عضویت بیش از ۱۴۰۰۰ دفتر معماری و آرشیوتکت در طرح تو طرح شده است.

هم‌چنین تاکنون ۱۶۱ پروژه طراحی معماری با کاربری‌های مختلف مسکونی، اداری، تجاری و ... در این پلتفرم به مسابقه گذاشته شده است.

پلتفرم طرح تو طرح همواره سعی بر این داشته، بستری فراهم آورد تا ارتباط میان کارفرمایان و معماران را میسر سازد.

از این رو کارفرمایان و سازندگان می‌توانند با برگزاری مسابقه بر اساس نیاز طراحی معماری برای پروژه خود میان معماران خلاق و مجرب از طرح‌های قابل اجرا با نگرش‌ها و ایده‌های متفاوت بهره‌مند شوند.

هم‌چنین برای معماران امکانی فراهم شده تا در فضایی حرفه‌ای و رقابتی، فرصت آشنایی با سازندگان بنام و فعال کشور را داشته باشند.

پلتفرم طرح تو طرح جهت مرتفع ساختن نیازهای مخاطبین خود، خدمات خود را در قالب‌های متفاوتی ارائه می‌دهد.

مسابقات عمومی

در این مسابقات تمامی معمارانی که در سایت عضو هستند بدون محدودیت می‌توانند در مسابقه شرکت نمایند.

گفتنی است این دسته از مسابقات بیشترین تعداد طرح ارسالی را برای پروژه به همراه خواهد داشت.

مسابقات محدود

در مسابقات محدود تنها معمارانی که واجد شرایط هستند می‌توانند شرکت کرده و رزومه خود را ارسال نمایند.

بر این اساس کارفرما رزومه‌های ارسالی را بررسی می‌کند و سپس مسابقه میان تعداد محدودی از معماران منتخب کارفرما برگزار خواهد شد.

شرایط شرکت در این مسابقات برای معماران، دستیابی به امتیازات لازمه در سایت طرح تو طرح و یا برنده شدن در یک مسابقه معماری معتبر خواهد بود.

فراخوان پیشنهاد بهینه

این دسته از خدمات مختص به کارفرمایانی است که به هر دلیلی تمایلی به برگزاری مسابقه معماری ندارند.

بر این اساس طی فراخوانی از معماران درخواست خواهد شد تا نسبت به پروژه و موارد طراحی، رزومه، قیمت پیشنهادی و مدت زمان طراحی خود را ارسال نمایند. سپس کارفرما پس از بررسی موارد ارسالی، یک طراح یا تیم معماری را انتخاب کرده و میان طرفین قرارداد منعقد خواهد شد.

در مجموع چشم انداز پلتفرم طرح تو طرح این است که بتواند گام کوچکی در مسیر ارتقای معماری سطح کشور بردارد و با همراهی شما عزیزان بتواند در این راه مثمر ثمر واقع شود.

طراحی ویلای ورجین (لواسان)
VARJIN VILLA PROJECT

کارفرما پروژه مهندس عباس صلحی
ENG. ABBAS SOLHI



منتور پروژه مهندس معین افضل‌خانی
ARCHITECT MOEIN AFZALKHANI



مشخصات پروژه و مسابقه

موارد طراحی

- . طراحی پلان
- . طراحی نما
- . طراحی داخلی
- . طراحی روف گاردن

توضیحات کلی پروژه

- . ویلا شامل چهار طبقه (زیرزمین ۱-، همکف، طبقه اول و طبقه دوم) است.
- . درخواست کارفرما طراحی ویلایی دوبلکس در کلاس قیمتی متوسط است.
- . تمامی سرویس ها فرنگی باشد.
- . برای حمام ها نیاز به جانمایی وان نمی باشد.
- . نوع استفاده ویلا بصورت اقامت دائمی می باشد.
- . مساحت طبقه همکف تقریباً ۱۳۰ متر مربع و طبقات بالاتر تا حداکثر ۱۵۰ مترمربع می باشد.
- . مساحت زیرزمین به متراژ ۴۰ مترمربع می باشد.
- . حداکثر زیربنای مجموع سه طبقه ۴۳۰ متر مربع می باشد.
- . هر فضای مسقف جزو زیربنا محاسبه می گردد. تراس ها یا بیرون زدگی ها جهت ناماسازی اگر مسقف باشند در زیربنا محاسبه می شوند.
- . برای ویلا آسانسور هیدرولیکی از طبقه همکف تا روف گاردن در نظر گرفته شود.
- . جانمایی حداقل ۲ واحد پارکینگ روباز بصورت مزاحم در محل مشخص شده در نقشه ها در فایل های راهنما.
- . نیازی به طراحی سوییچ مهمان نمی باشد.
- . استفاده از ویدئو مورد علاقه کارفرما می باشد.

وضعیت زمین

- . باغ و ویلای قدیمی

مساحت زمین

- . ۱۱۰۰ مترمربع

سبک طراحی

- . مدرن

نوع سازه و سقف

- . فلزی

سیستم گرمایشی

- . موتور خانه / شوفاژ
- (با توجه به شرایط جغرافیایی منطقه نیازی به در نظر گرفتن سیستم سرمایشی نمی باشد)

کد های ارتفاعی

- . کد ارتفاعی همکف حداقل ۳ پله از سطح زمین بالاتر باشد.
- . کف تا کف سایر طبقات ۴.۵ متر می باشد.

سطح اشغال مجاز و فضاهای مورد نیاز زیرزمین ۱-

- . مساحت زیرزمین به متراژ ۴۰ مترمربع می‌باشد.
- . موتورخانه ، تاسیسات استخر و انبار
- . پله های دسترسی به زیرزمین در خارج از ساختمان نیز میتواند در نظر گرفته شود.

سطح اشغال مجاز و فضاهای مورد نیاز همکف

- . مساحت همکف طبق محدوده مشخص شده در فایل اتوکد
- . مشاعات آبی ، استخر با ویو کوهستان
- . از پیشنهادات طراحان برای جانمایی سایر فضاها استقبال می‌شود.
- . ارتفاع سقف طبقه همکف، به صورت حداکثر در نظر گرفته شود.

سطح اشغال مجاز و فضاهای مورد نیاز طبقه اول

- . مساحت طبقه اول حداکثر ۱۵۰ متر مربع
- . سرویس مهمان ، نشیمن ، سالن و آشپزخانه(با جزیره و در صورت امکان آشپزخانه کثیف)، بالکن بزرگ و قابل چیدمان (در ضلع جنوبی و شرقی)
- . از پیشنهادات طراحان برای جانمایی سایر فضاها استقبال می‌شود.

سطح اشغال مجاز و فضا های مورد نیاز طبقه دوم

- . مساحت طبقه دوم حداکثر ۱۵۰ متر مربع
- . ۴ اتاق خواب مستر

طراحی داخلی

- . سبک طراحی داخلی مدرن
- . رنگ و متریال دیوار ها طبق نظر طراح می‌باشد.
- . متریال کف سالن و آشپزخانه، سنگ اسلب به رنگ کرم یا سفید
- . مبلمان فضای نشیمن و پذیرایی مدرن باشد.
- . طراحی کابینت بصورت مدرن و با متریال چوب پولیشی و شیشه لاکوئل
- . متریال بین کابینت سنگ یا کاشی اسلب با نظر طراح می‌باشد.
- . متریال و رنگ دیوار ها و کف سرویس بهداشتی، به سلیقه طراح می‌باشد.
- . متریال کف و دیوار اتاق خواب ها به سلیقه و نظر طراح می‌باشد.
- . کمد های دیواری بصورت ترکیبی از شیشه لاکوئل و چوب پولیشی سفید

طراحی نما

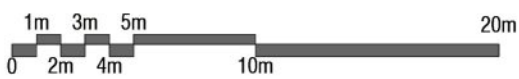
- . طراحی ۳ وجه نما
- . سبک طراحی نما مدرن
- . بیرون زدگی در ضلع شرق و جنوب مورد سلیقه کارفرما می‌باشد.
- . سقف بام ویلا به صورت مسطح (غیرشیروانی) در نظر گرفته شود.
- . استفاده از پنجره‌های قدی با رعایت تناسب جهت استفاده حداکثری از نور و چشم انداز
- . متریال مورد استفاده بصورت ترکیبی از شیشه، سنگ یا سیمان و ورق فلزی طبق نظر طراح

طراحی محوطه و روف‌گاردن

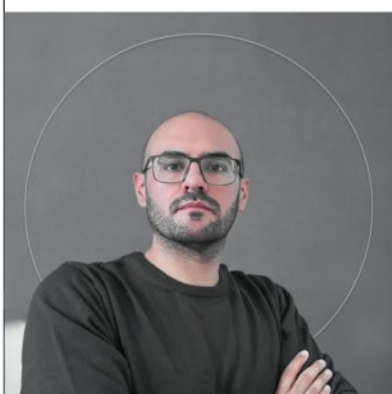
- . در روف‌گاردن، جانمایی فضای نشیمن روباز، باربیکیو، و ... انجام شود.
- . از المان‌ها و متریال متعارف در کلاس قیمتی متوسط استفاده شود.
- . در تراز +۵.۰۰ جانمایی آلاچیق و باربیکیو در نظر گرفته شود.



ملک مجاور

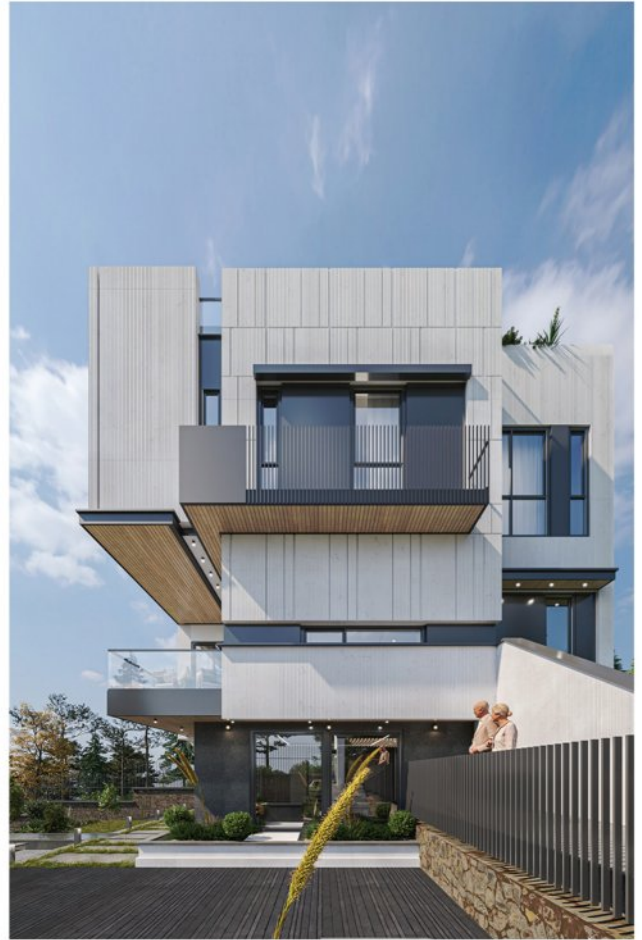


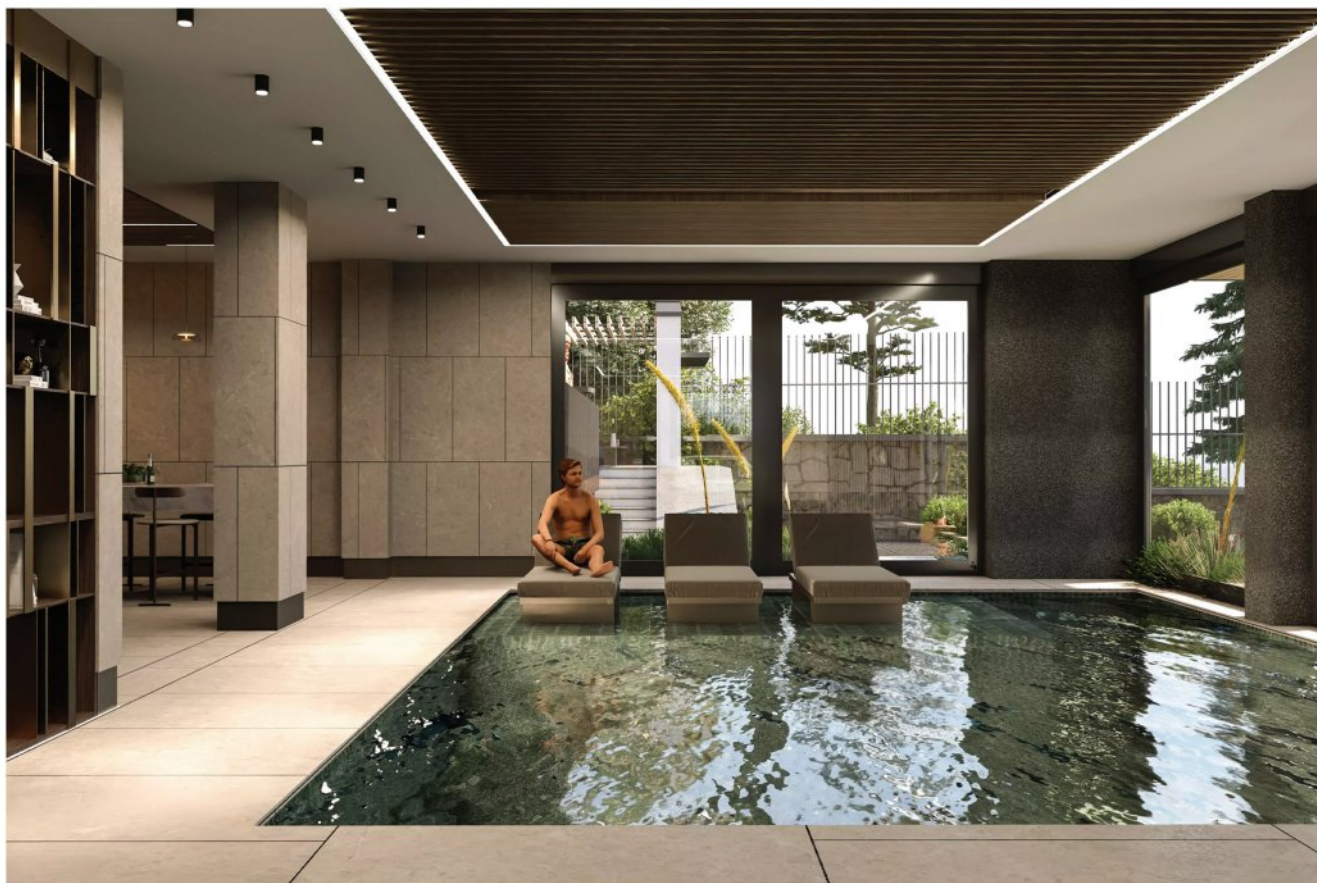
سایت پلان



آرشیتکت نوید تولائی
ARCHITECT **NAVID TAVALAEI**

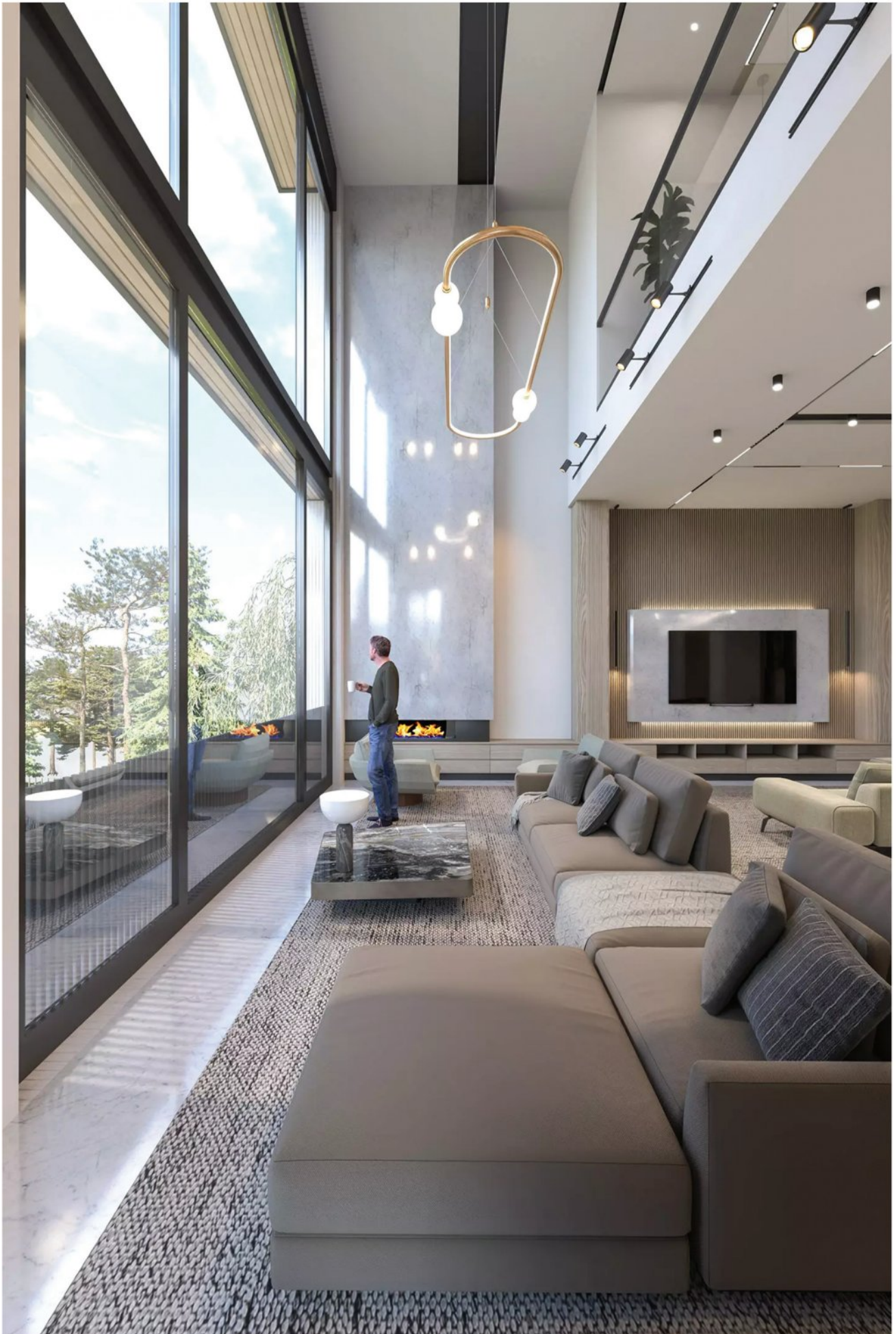






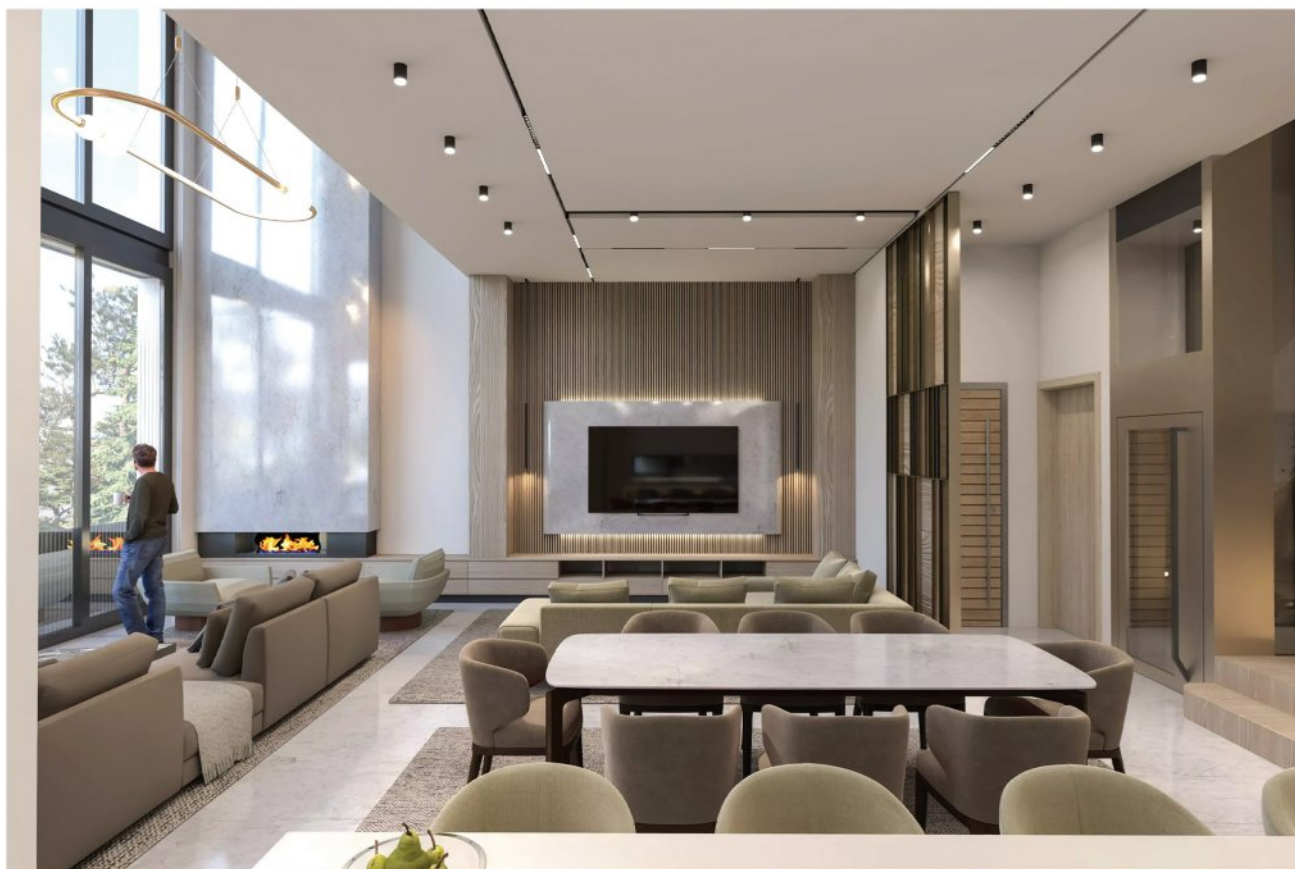




























دفتر طراحان کالبدی معاصر

CAUD DESIGNER









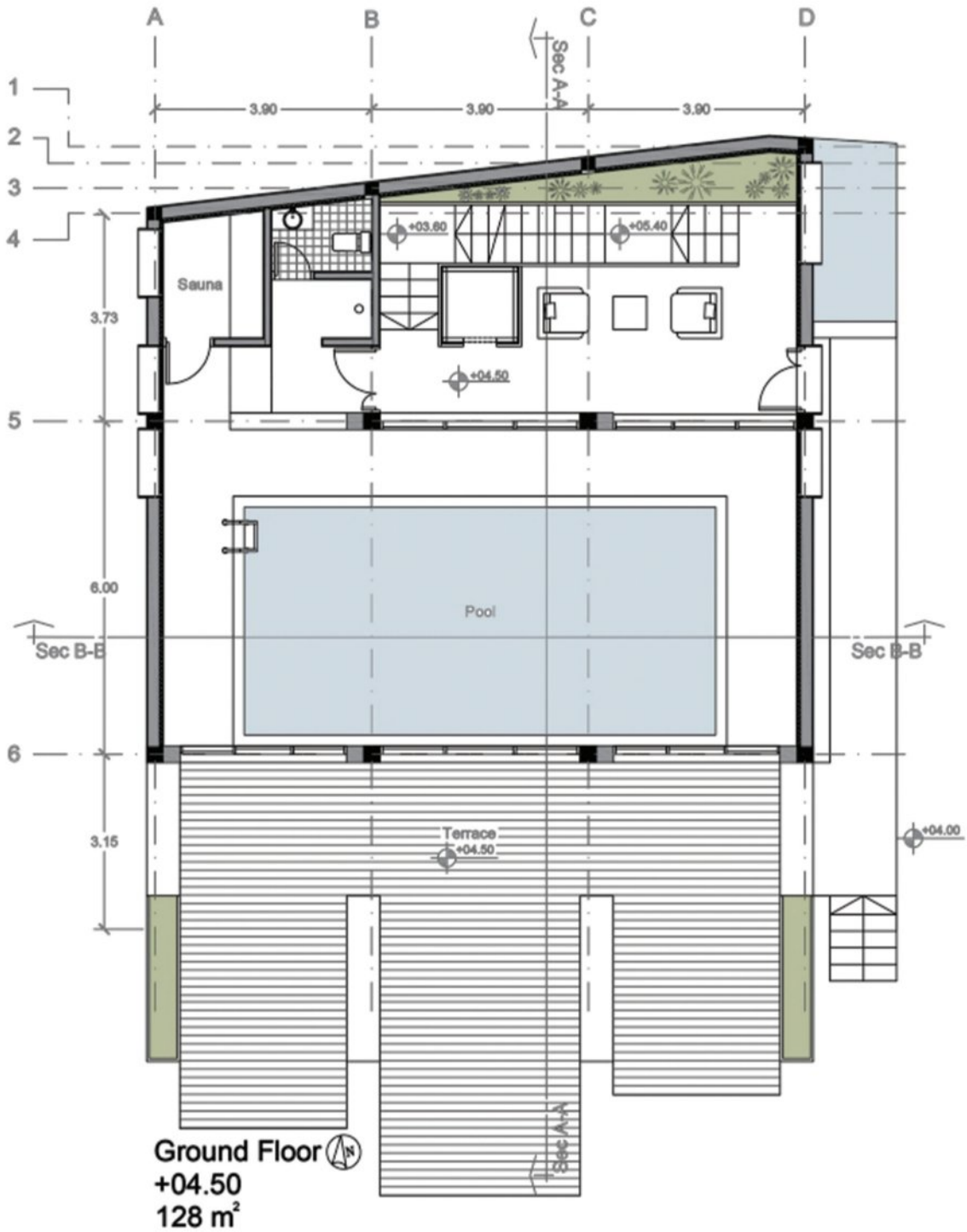


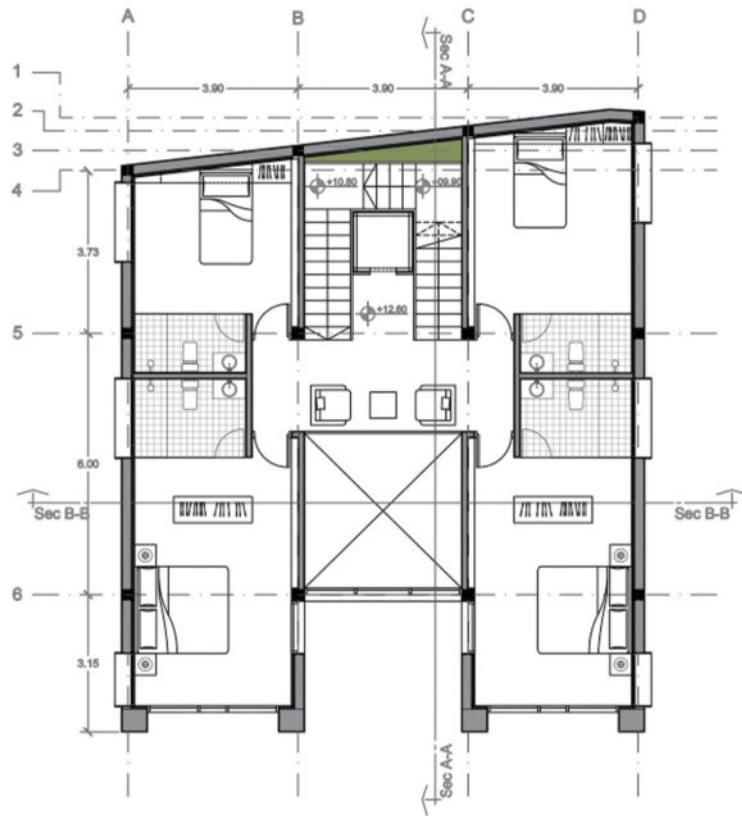




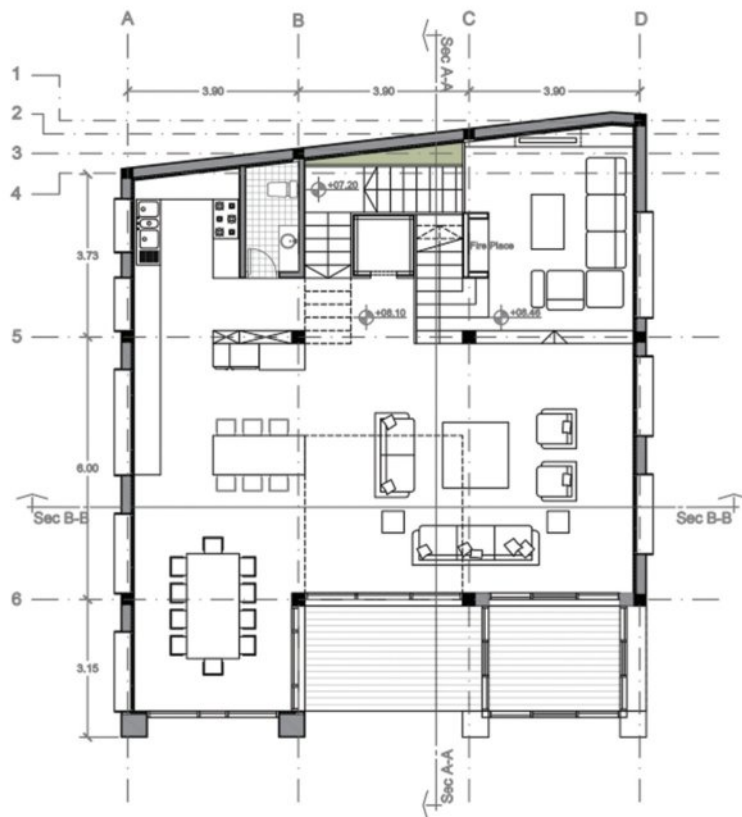




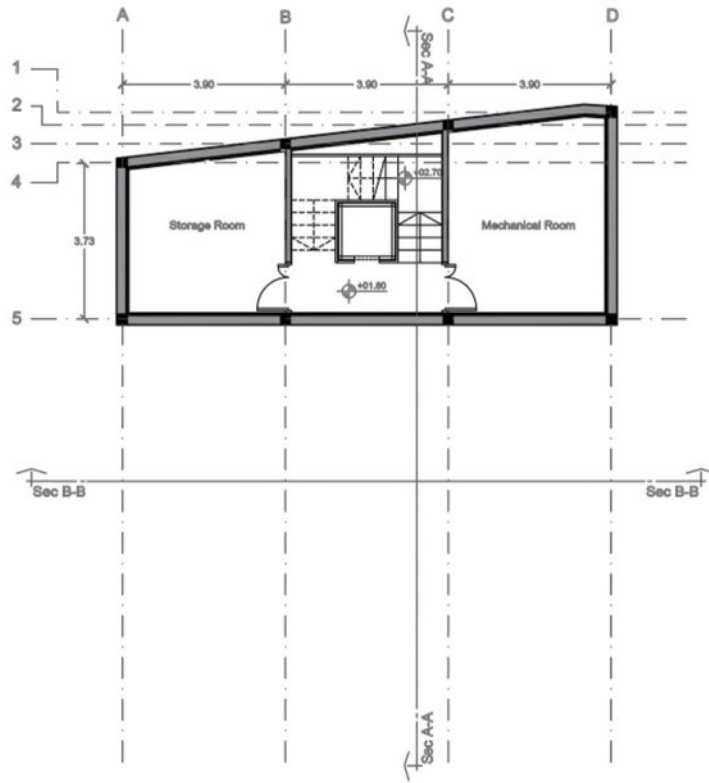




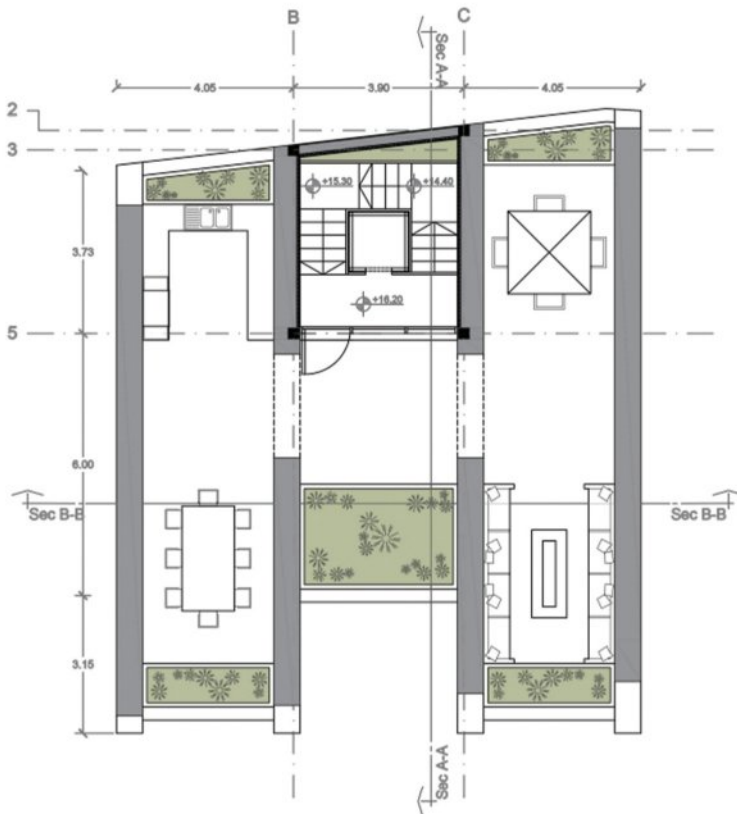
2nd Floor (A)
 +12.60
 140 m²



1st Floor (A)
 +08.10
 150 m²



Basement (1/P)
 +01.80
 40 m²



Roof (1/P)
 +16.20

S|D
SEKOYA DESIGN

دفتر طراحی سکویا

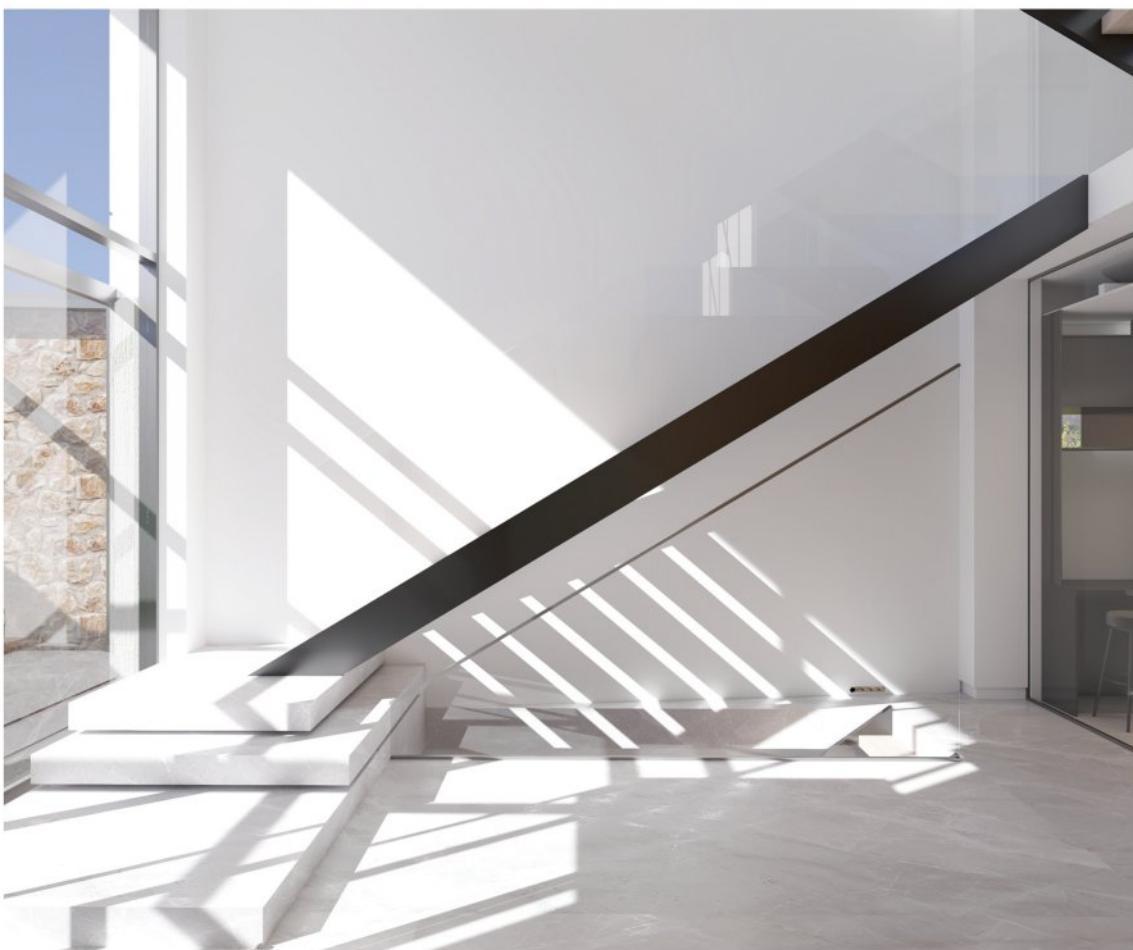
SEKOYA ARCHITECTURE GROUP











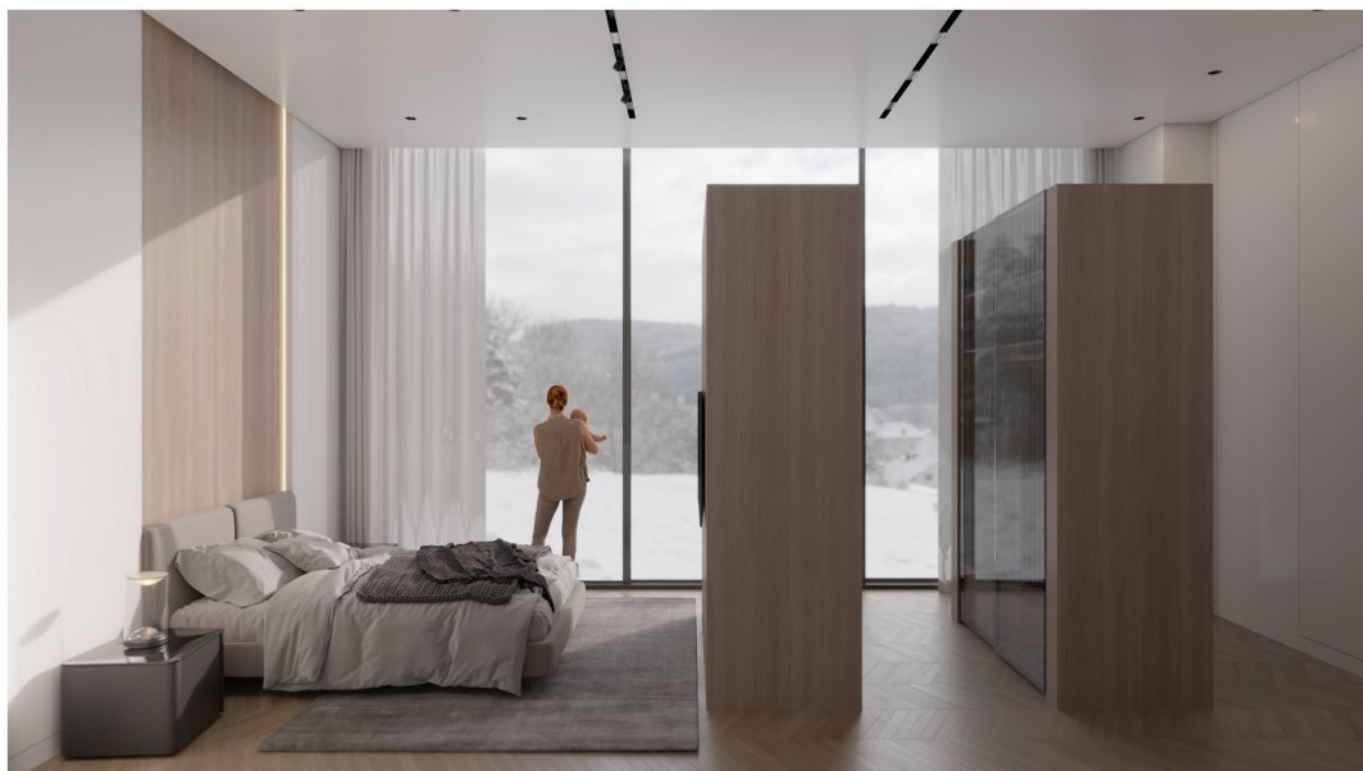








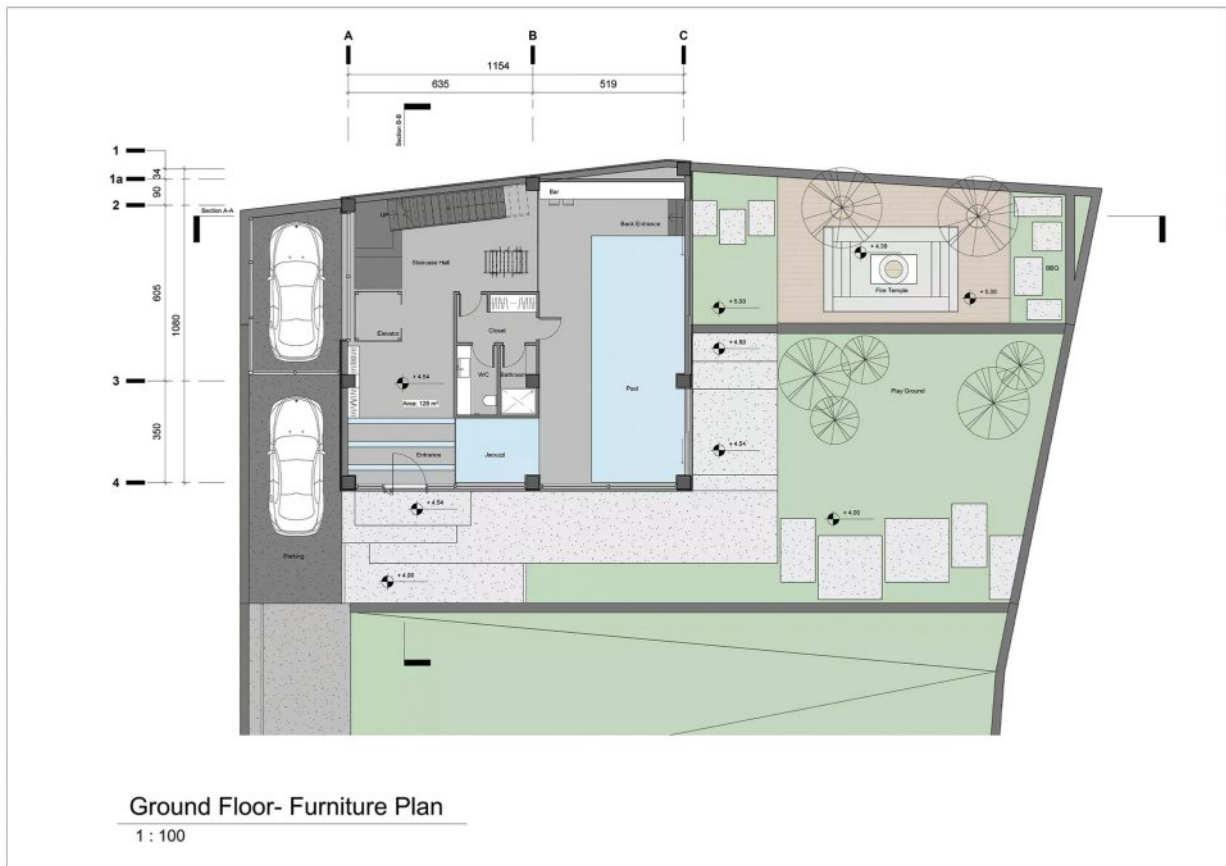


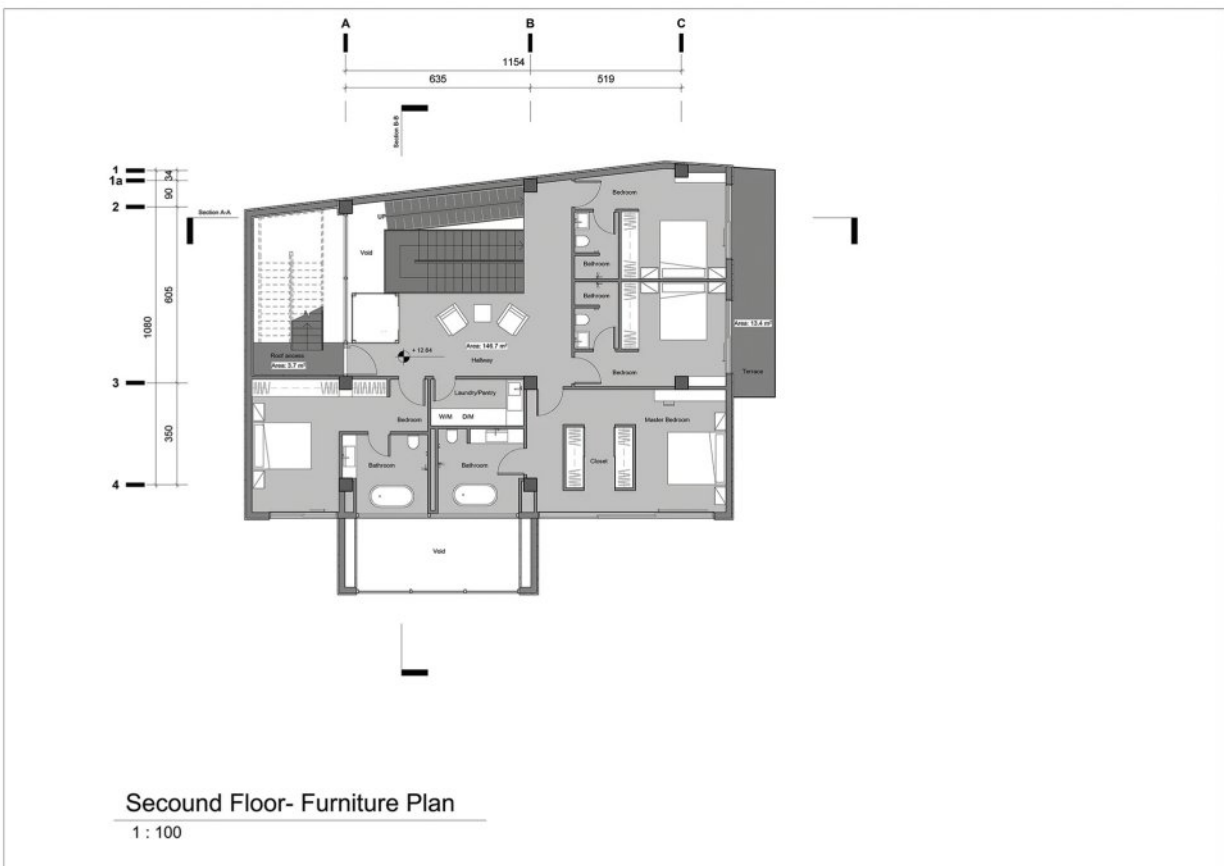


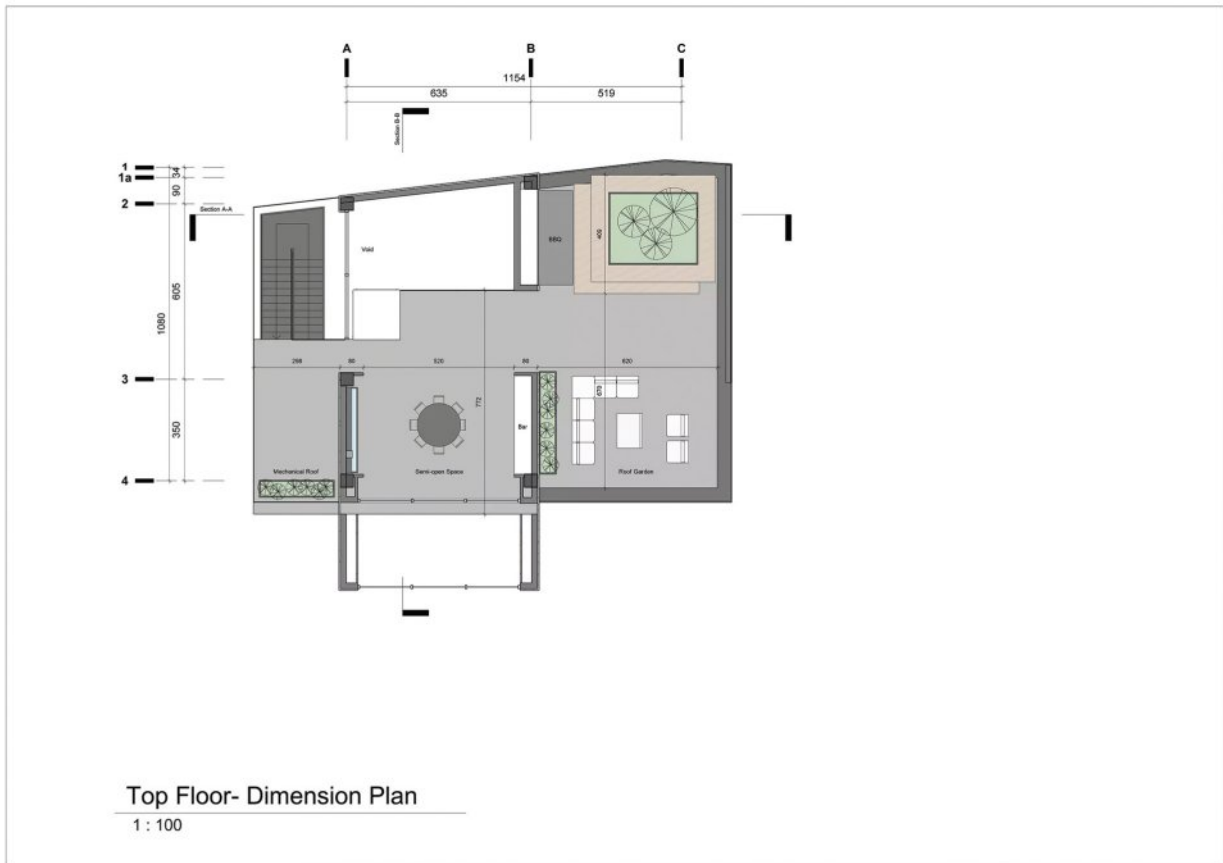
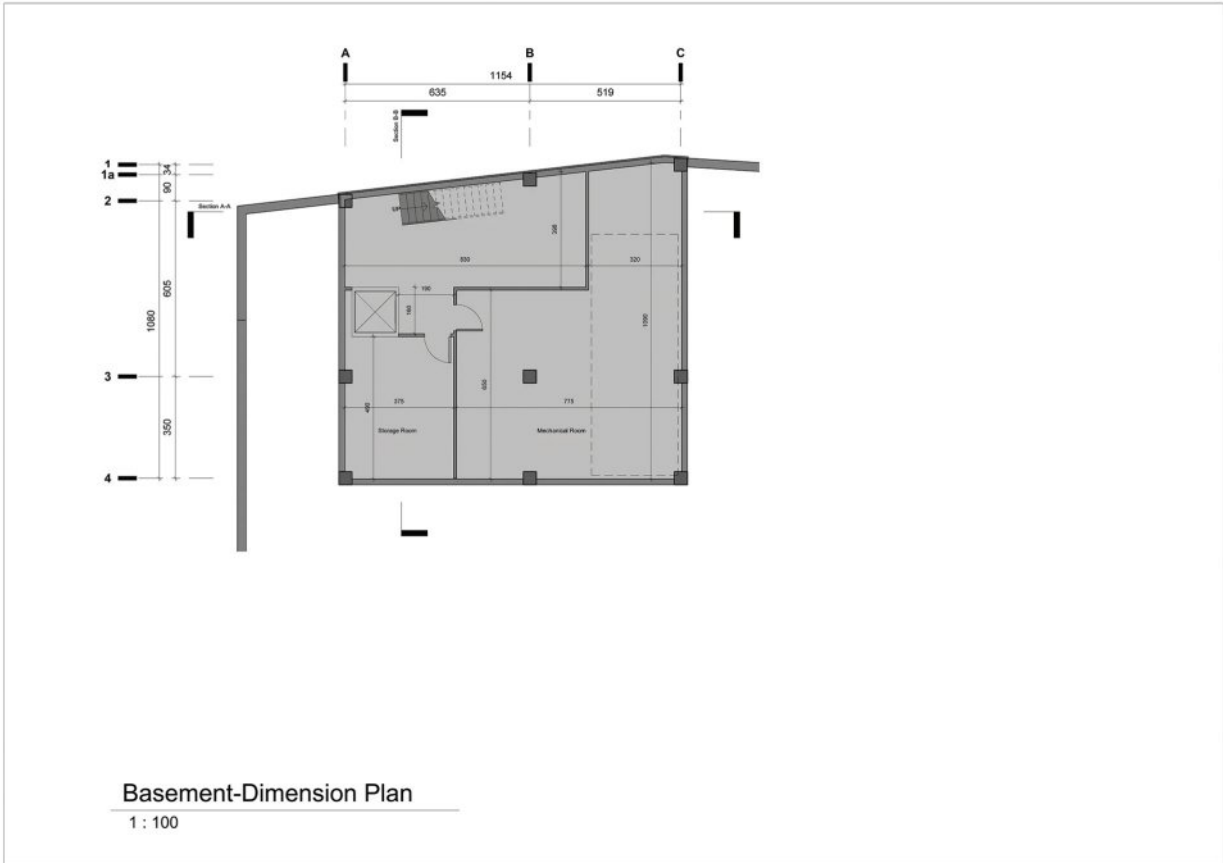














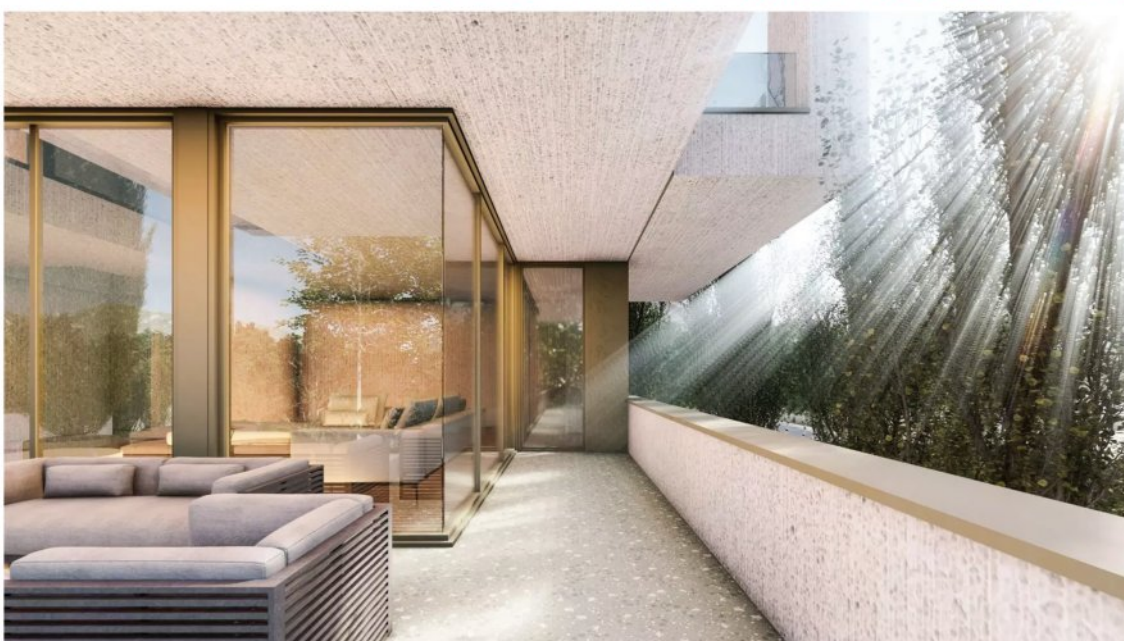
MODERN VILLA

مدرن ویلا

MODERN VILLA



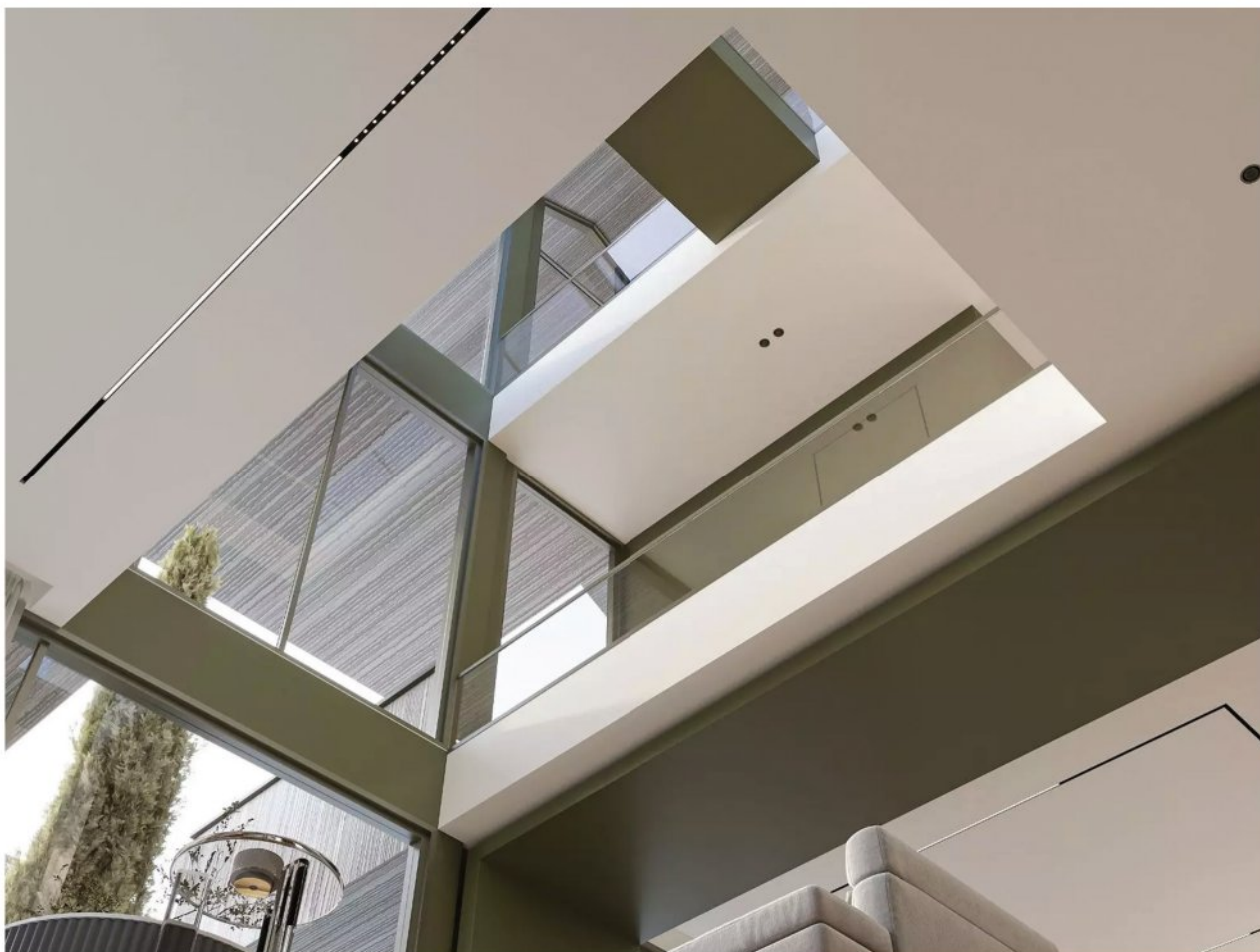








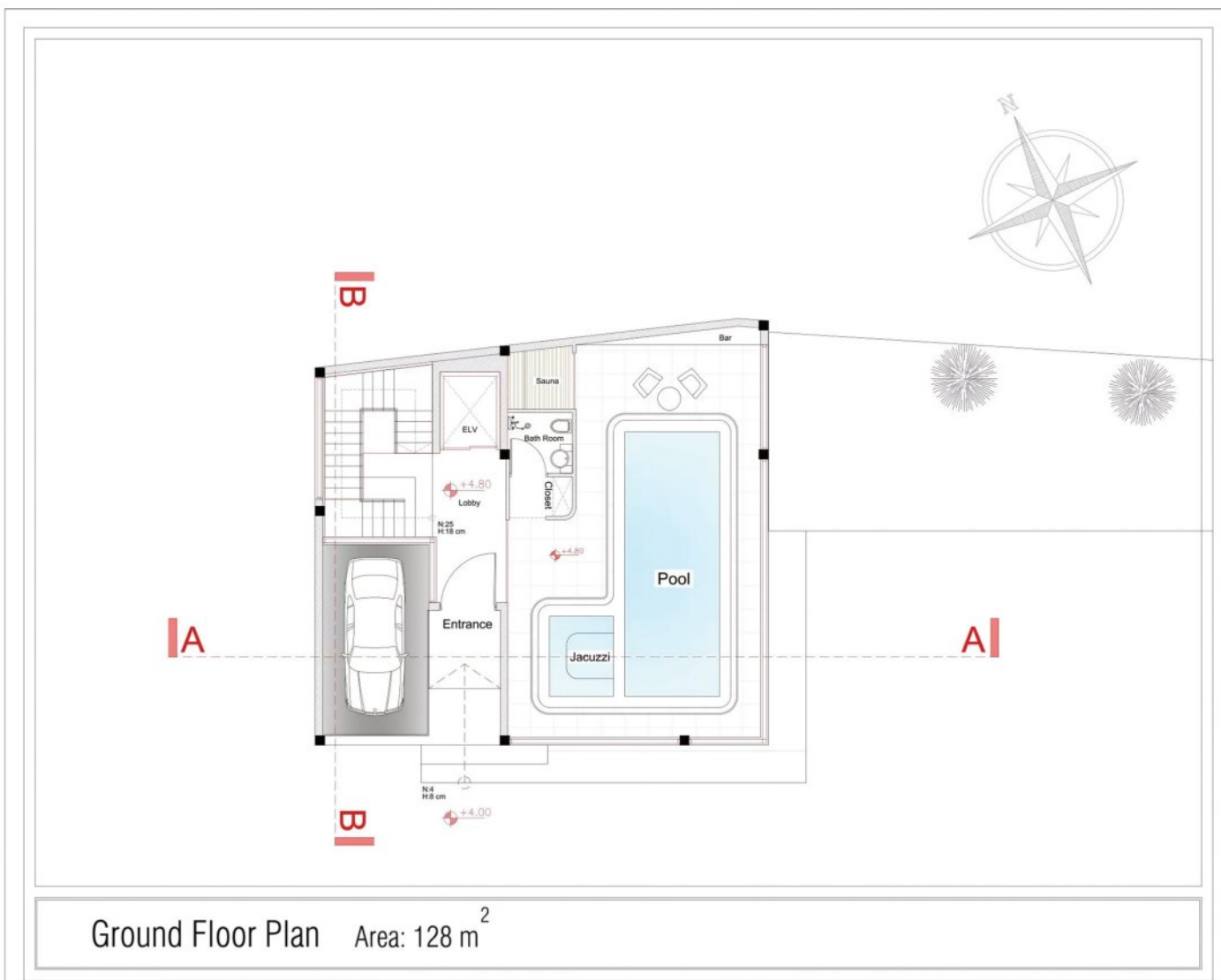




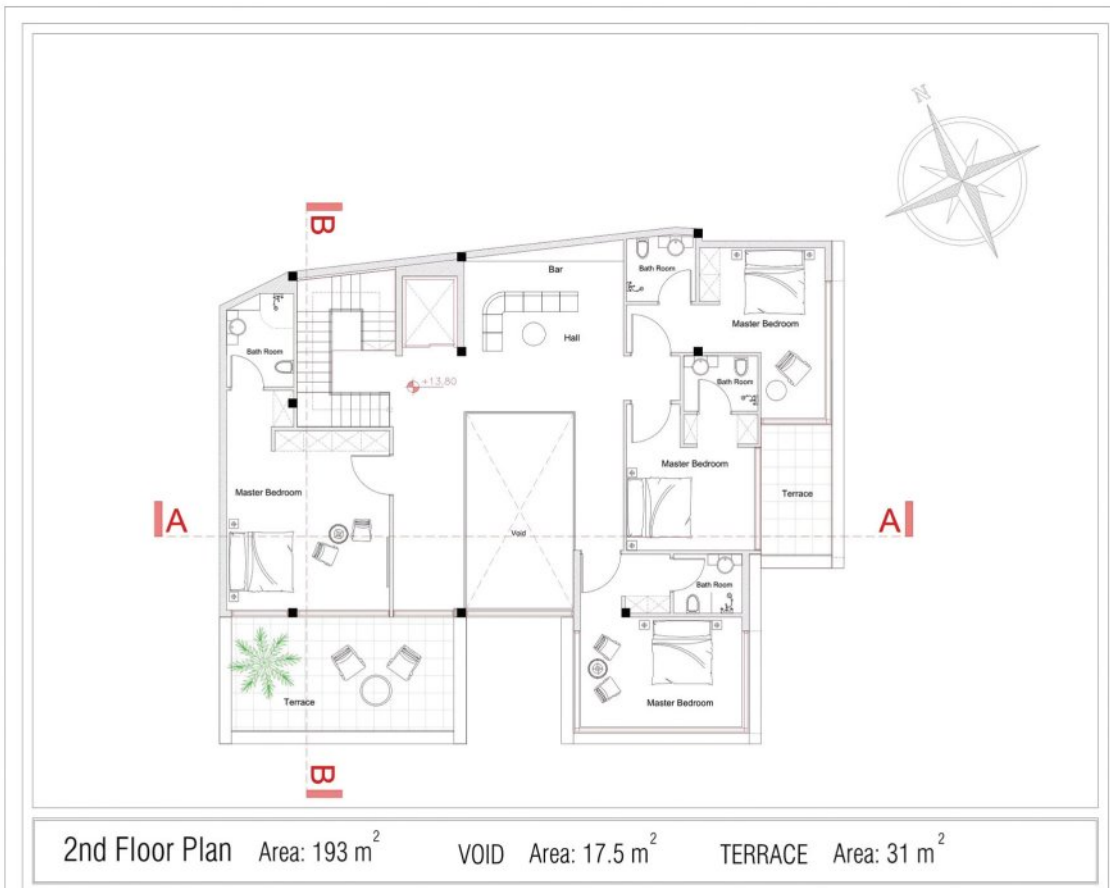
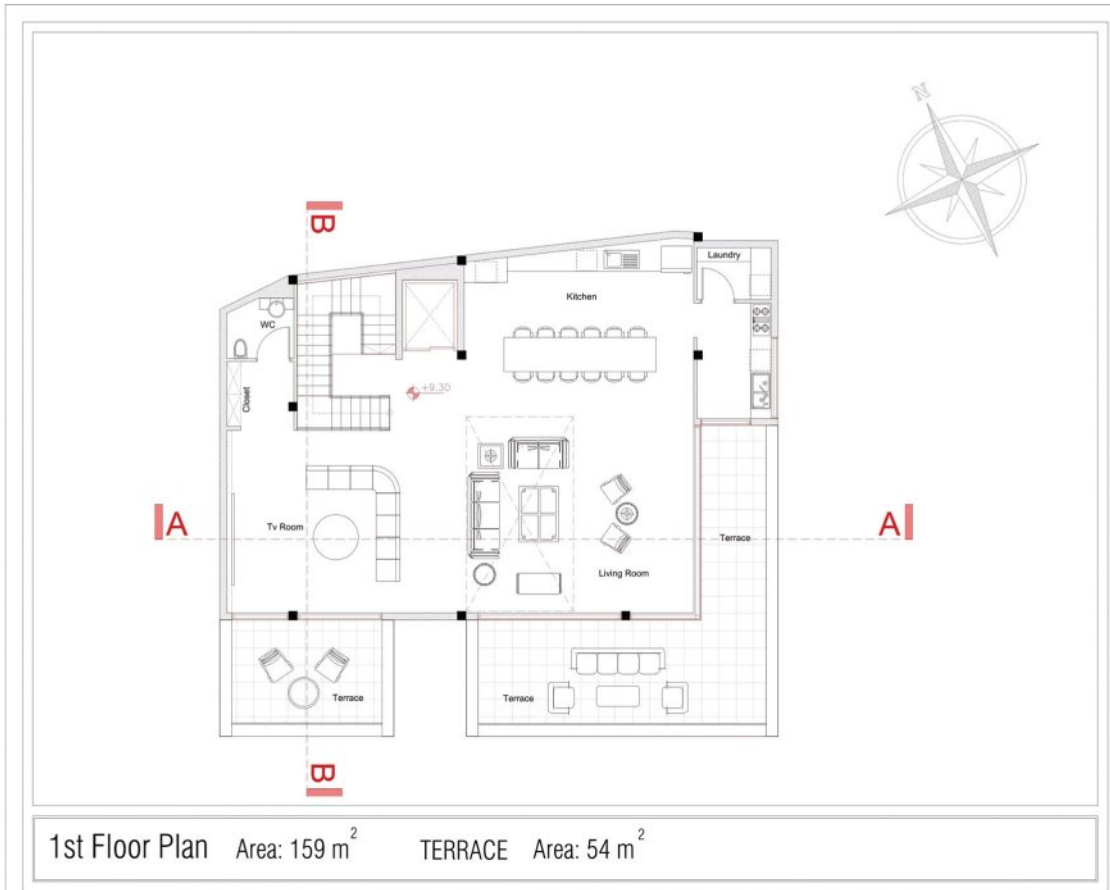


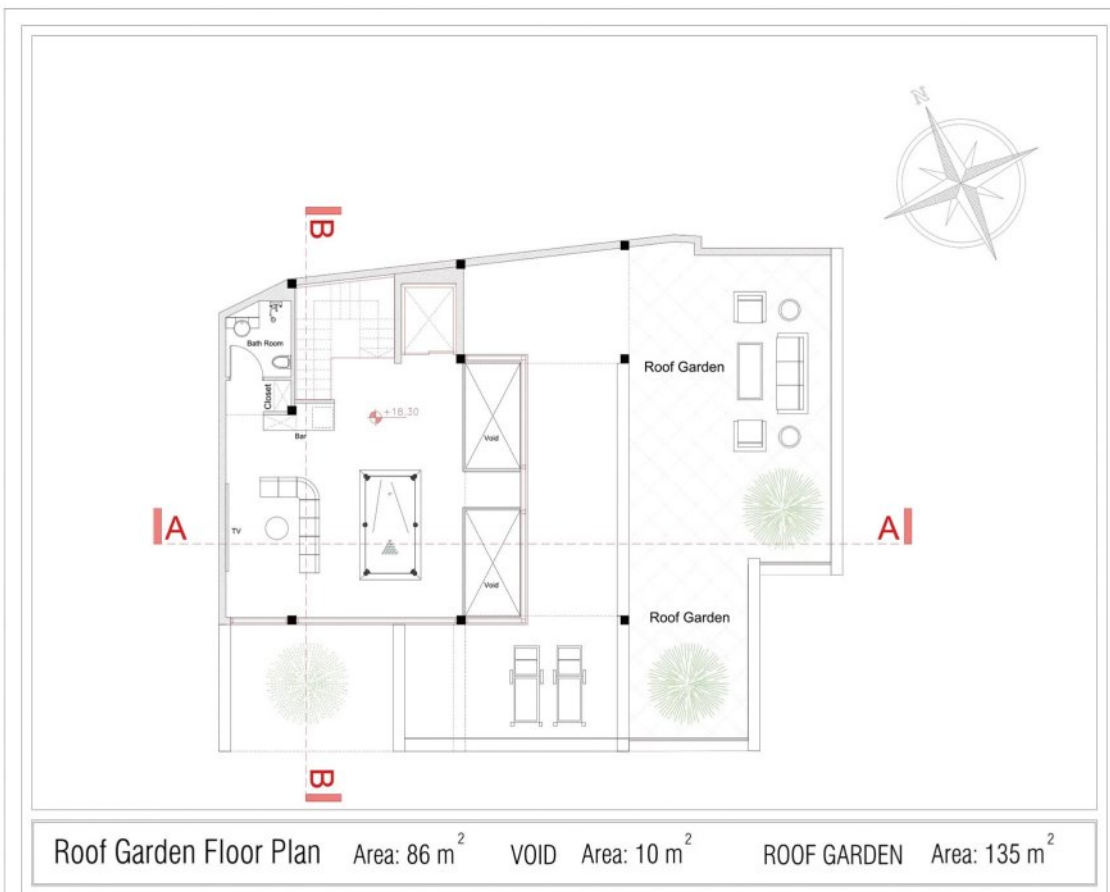
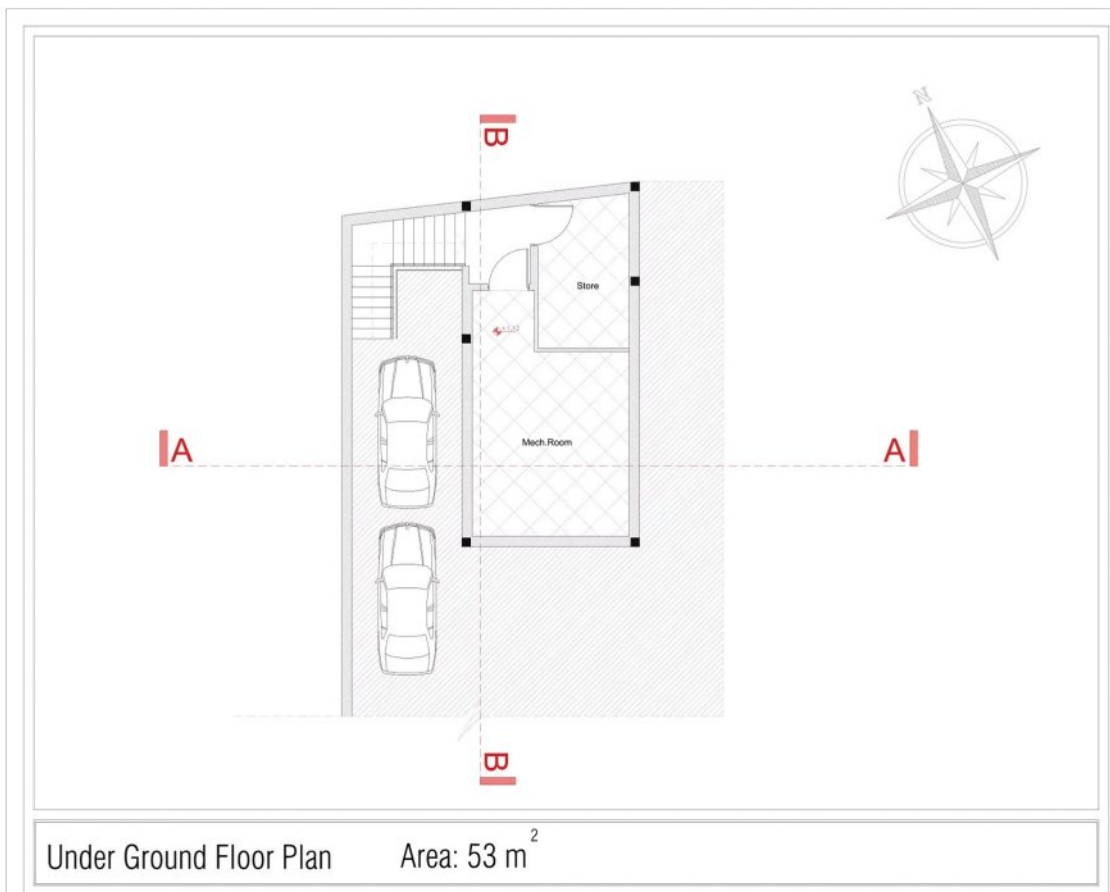






Ground Floor Plan Area: 128 m²







آرشیتکت محسن رضائی
ARCHITECT MOHSEN REZAEI

ALTERNATIVE 1



ALTERNATIVE 1



ALTERNATIVE 1



ALTERNATIVE 1



ALTERNATIVE 2

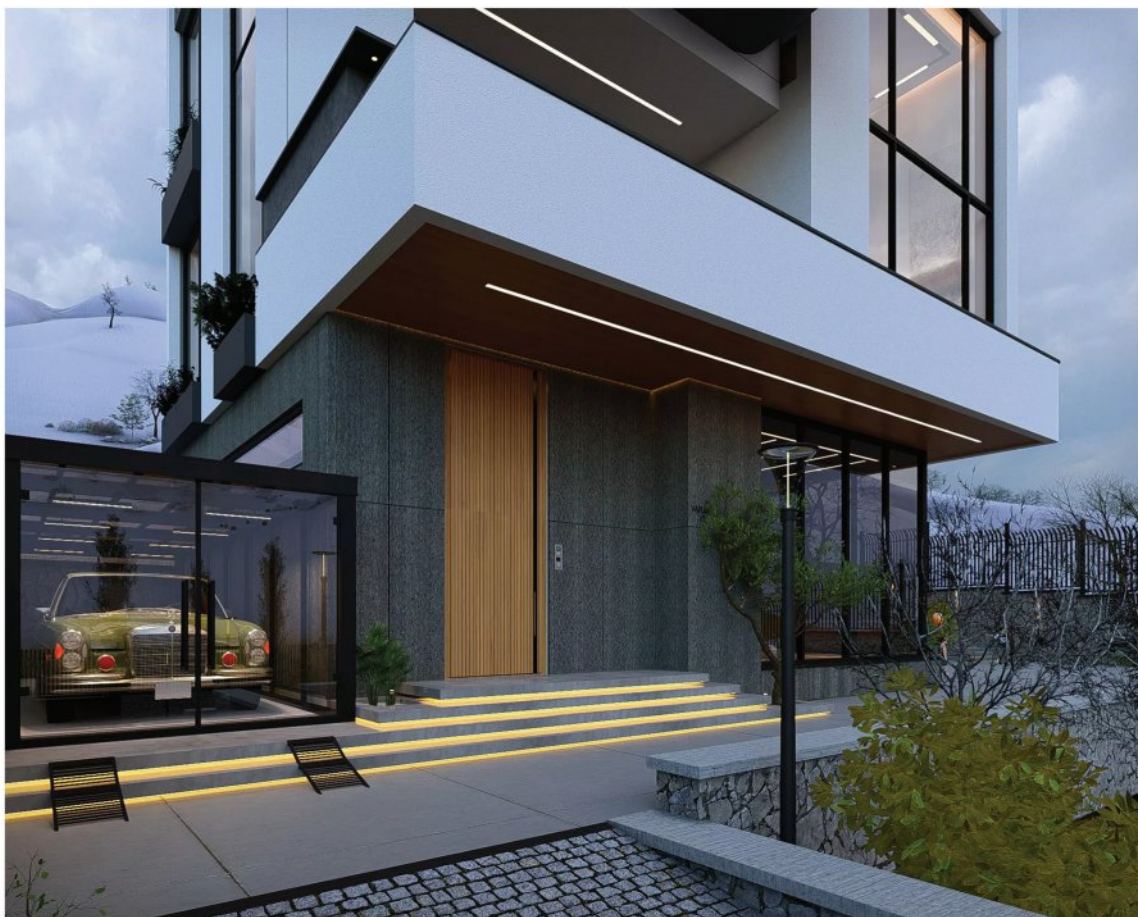


ALTERNATIVE 2













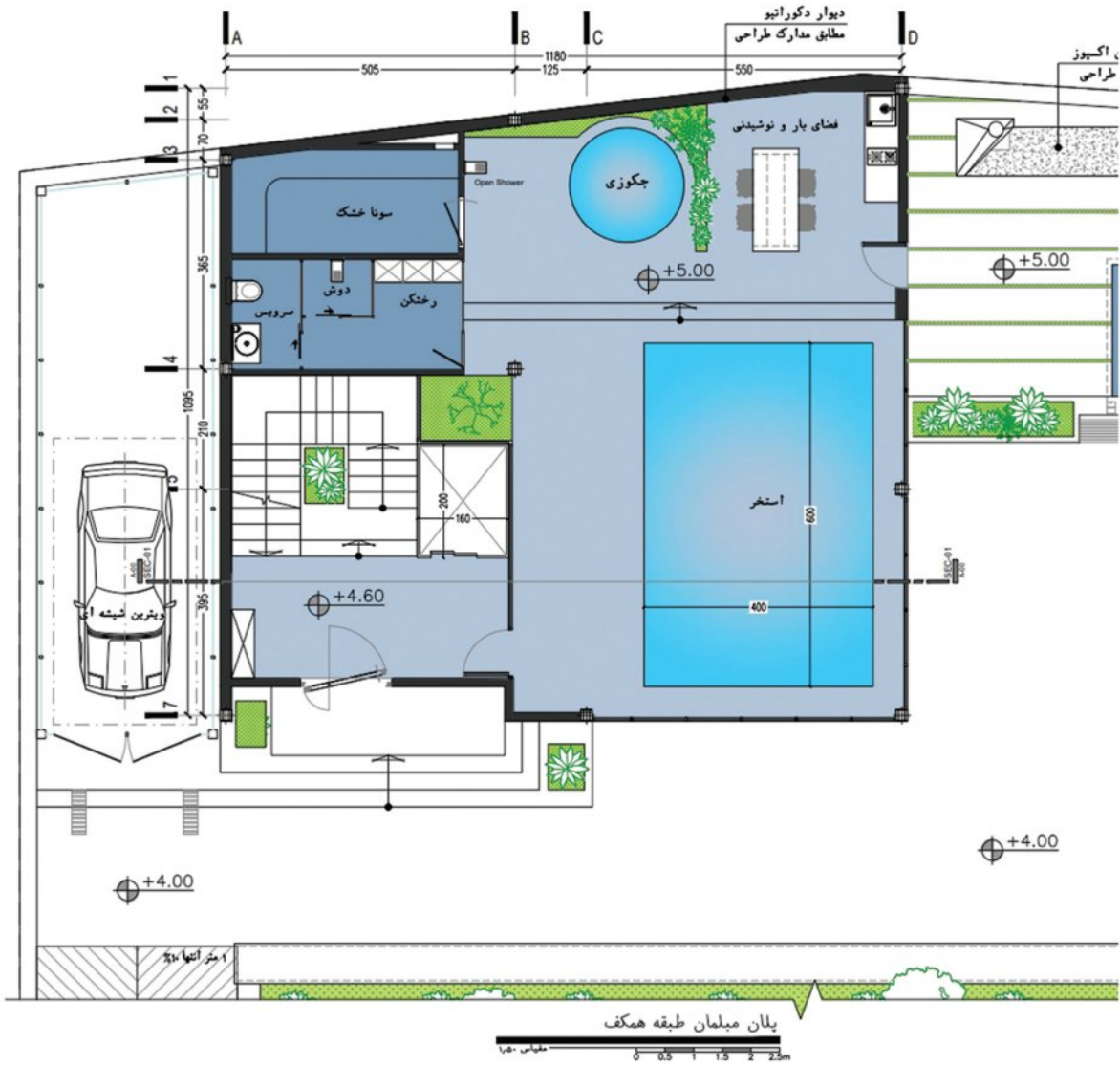


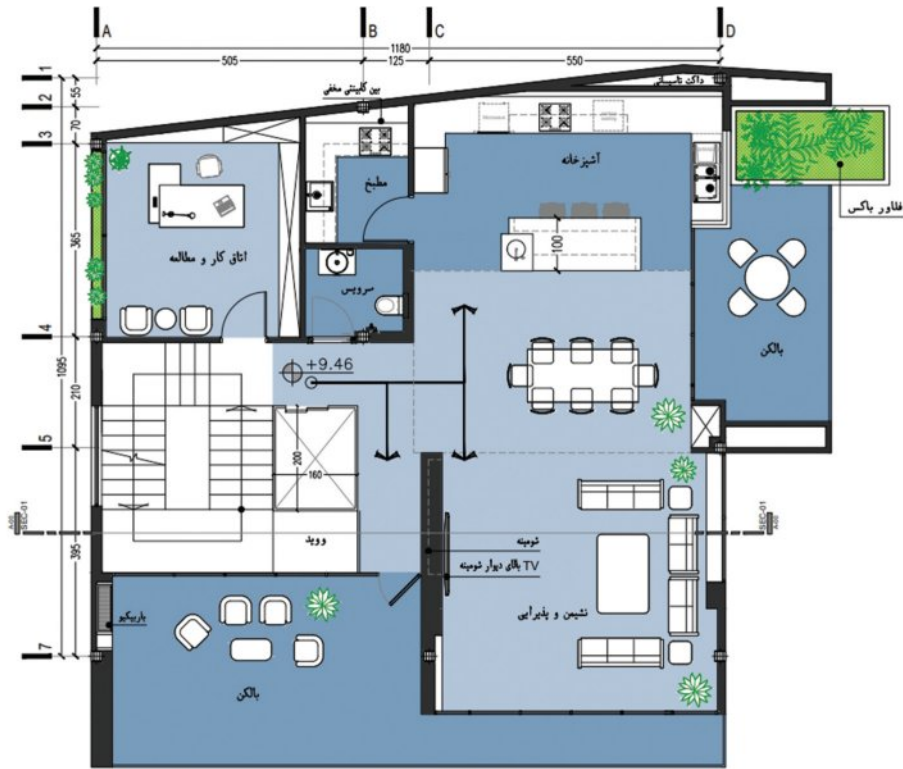












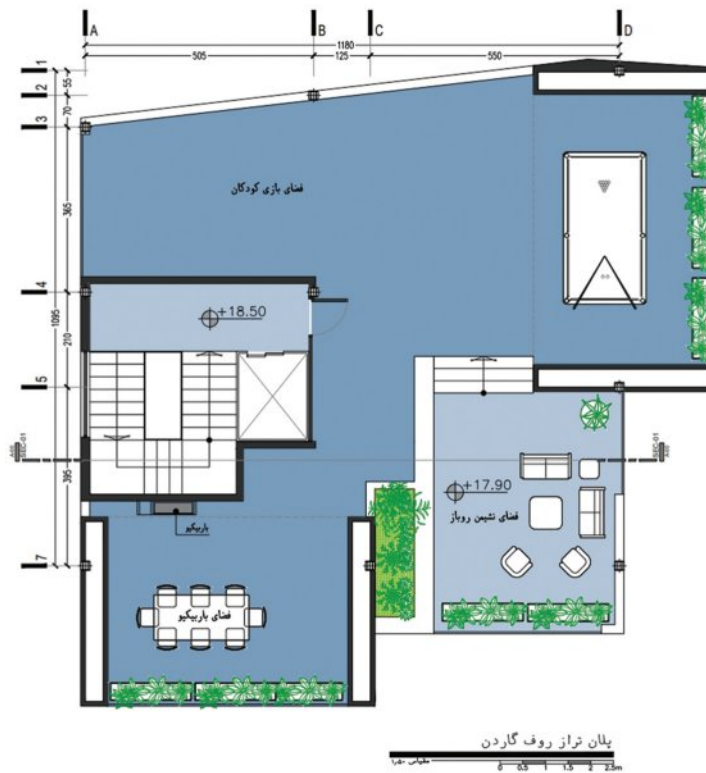
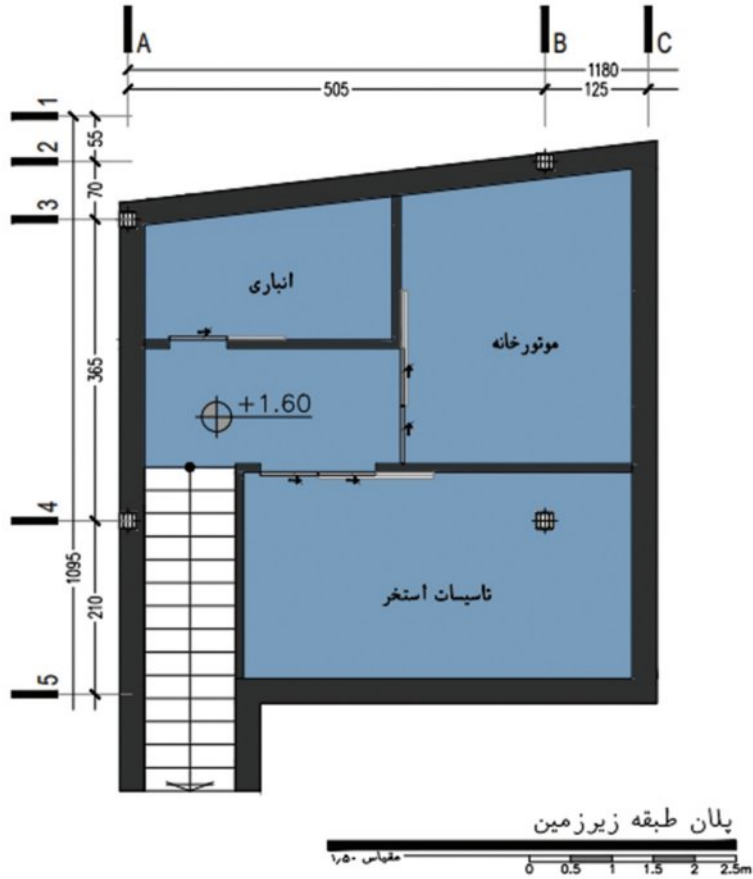
پلان میلان طبقه اول

مقیاس: ۱:۵۰
0 0.5 1 1.5 2 2.5m



پلان میلان طبقه دوم

مقیاس: ۱:۵۰
0 0.5 1 1.5 2 2.5m



ALTERNATIVE 3



ALTERNATIVE 3



ALTERNATIVE 3



ALTERNATIVE 3



ALTERNATIVE 3



ALTERNATIVE 3



ALTERNATIVE 3



ALTERNATIVE 3



ALTERNATIVE 3



ALTERNATIVE 3



ALTERNATIVE 3



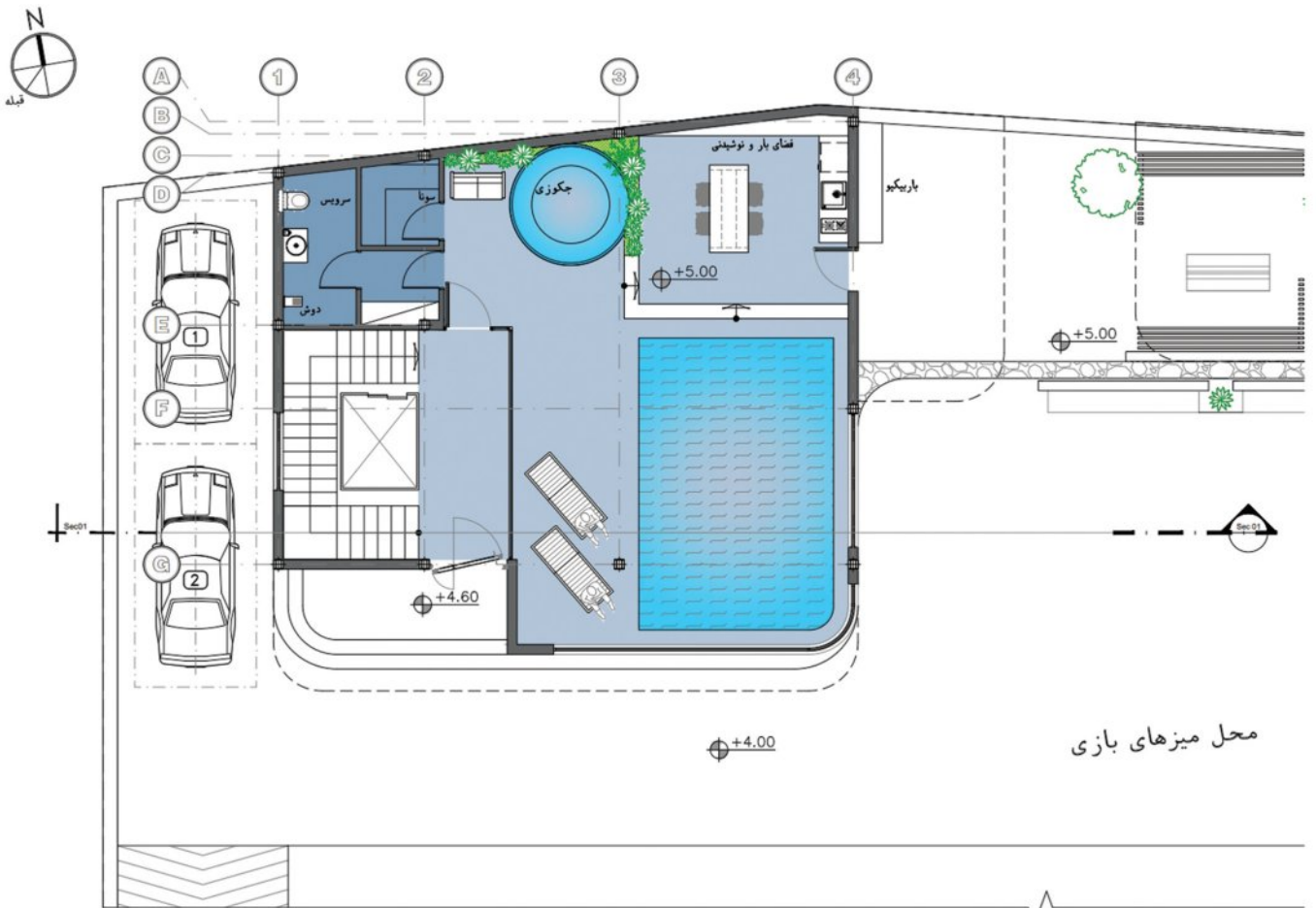
ALTERNATIVE 3



ALTERNATIVE 3

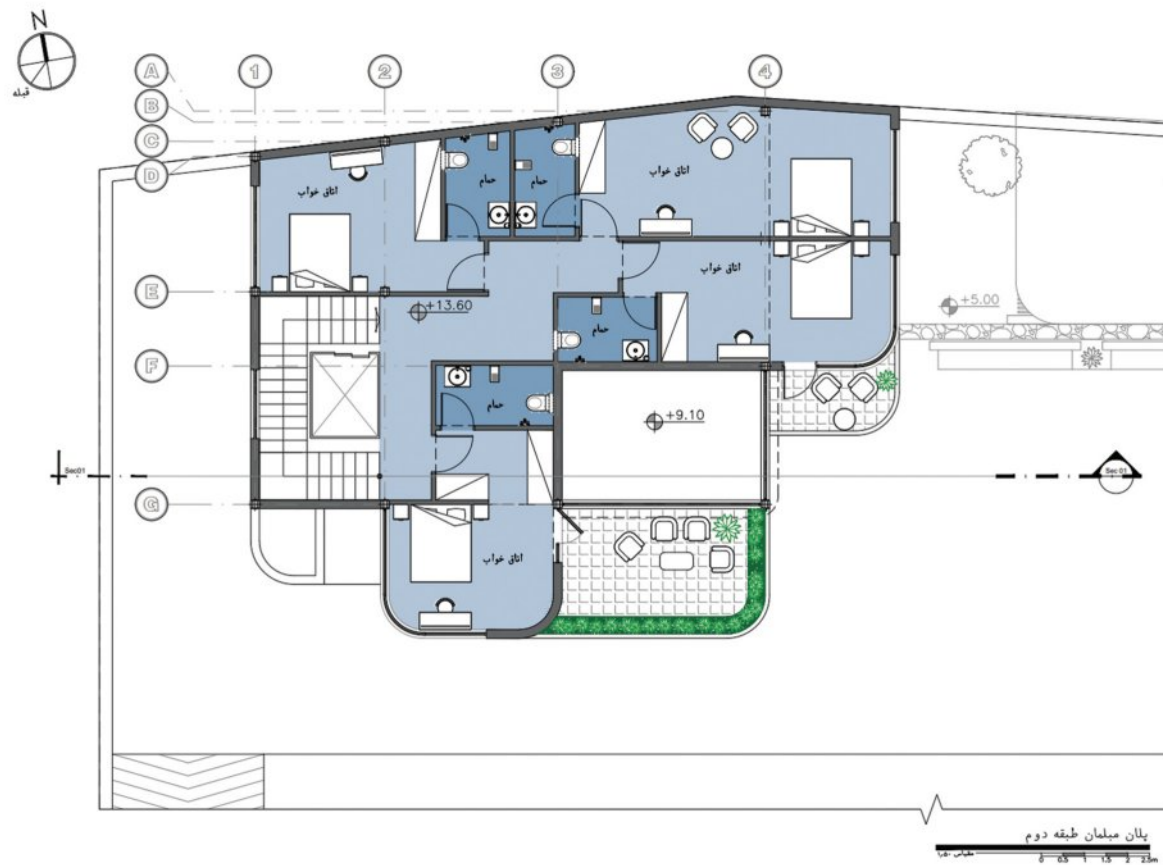
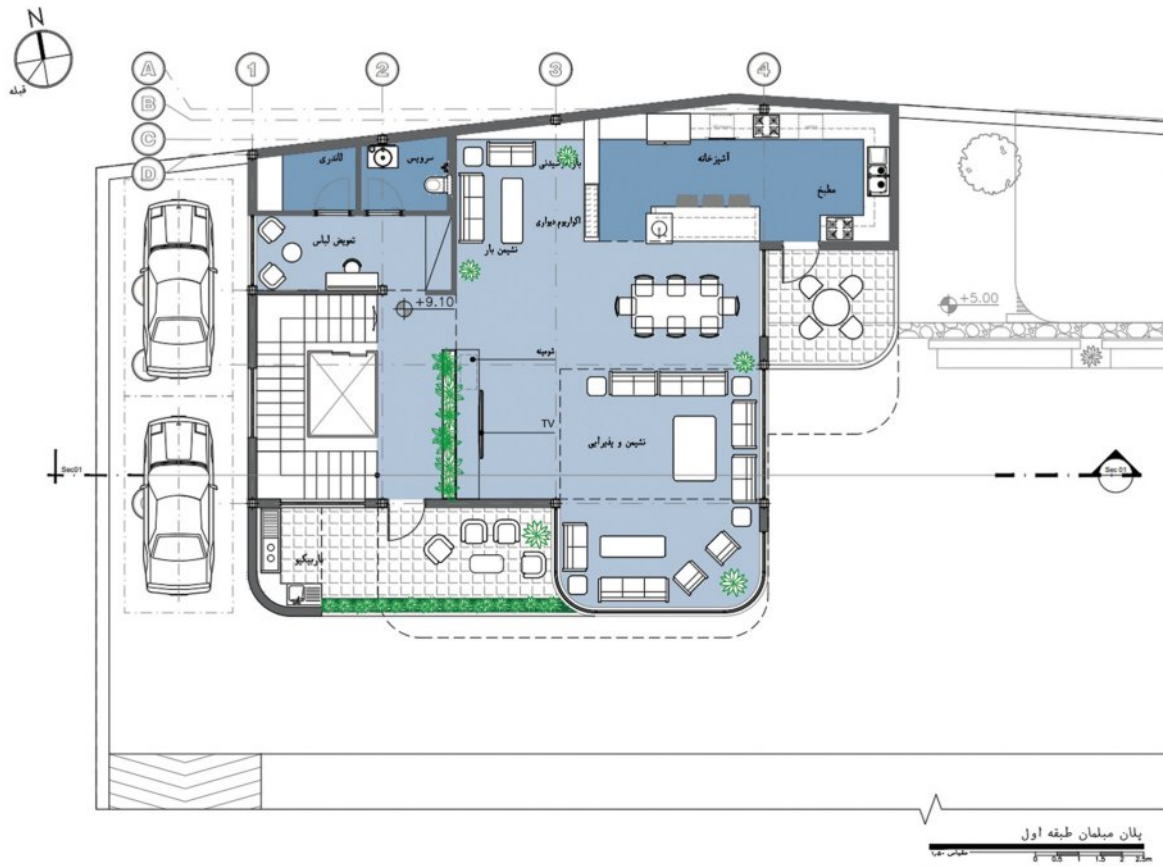


ALTERNATIVE 3

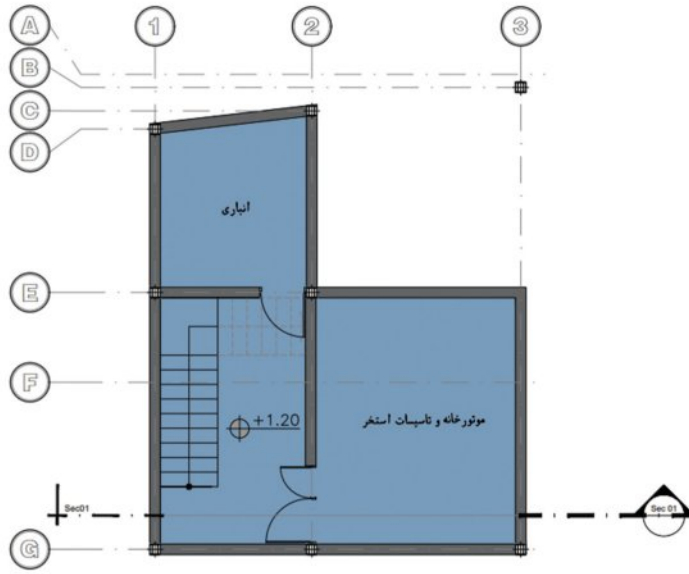


پلان میلمان طبقه همکف
 0 5 10 15 20 متر

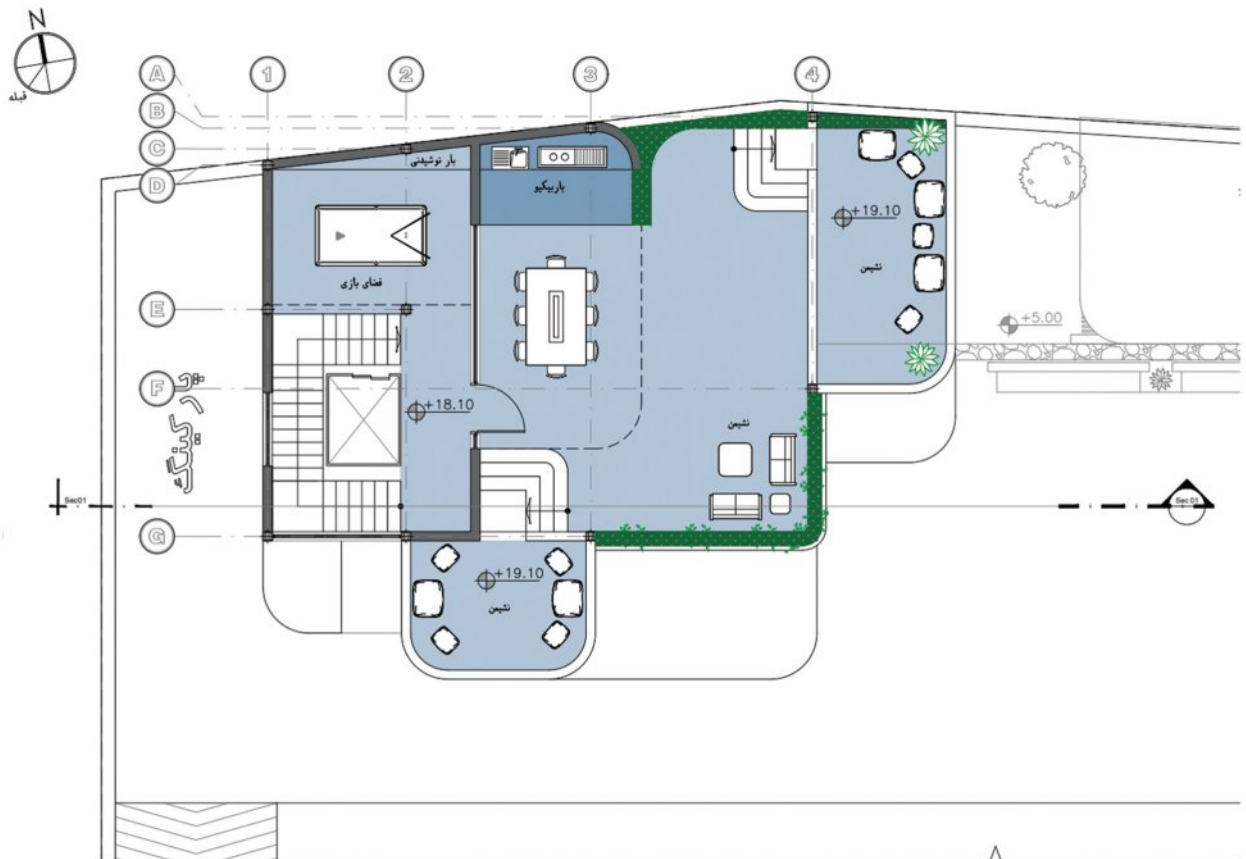
ALTERNATIVE 3



ALTERNATIVE 3



پلان طبقه زیر زمین
 مقیاس: 0 0.5 1 1.5 2 2.5 م



پلان تراز روف گاردن
 مقیاس: 0 0.5 1 1.5 2 2.5 م



استودیو آرمین آرمان
ARMIN ARMAN STUDIO

ALTERNATIVE 1



ALTERNATIVE 1



ALTERNATIVE 1



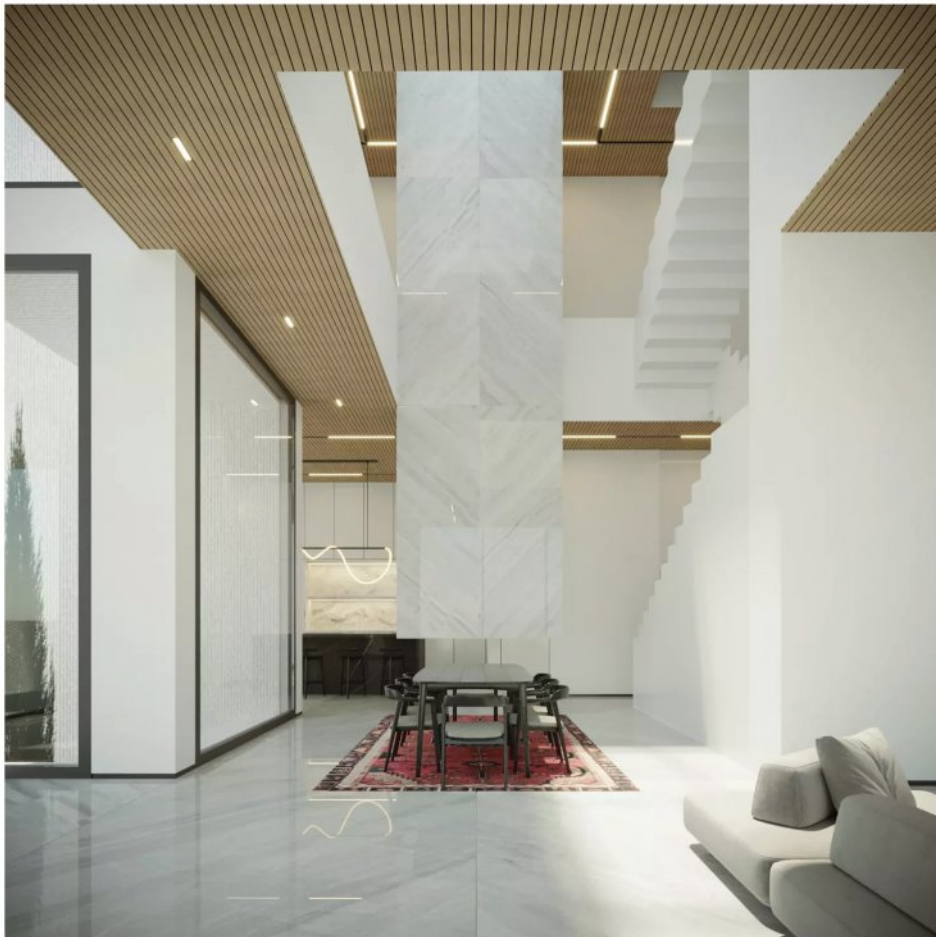
ALTERNATIVE 1



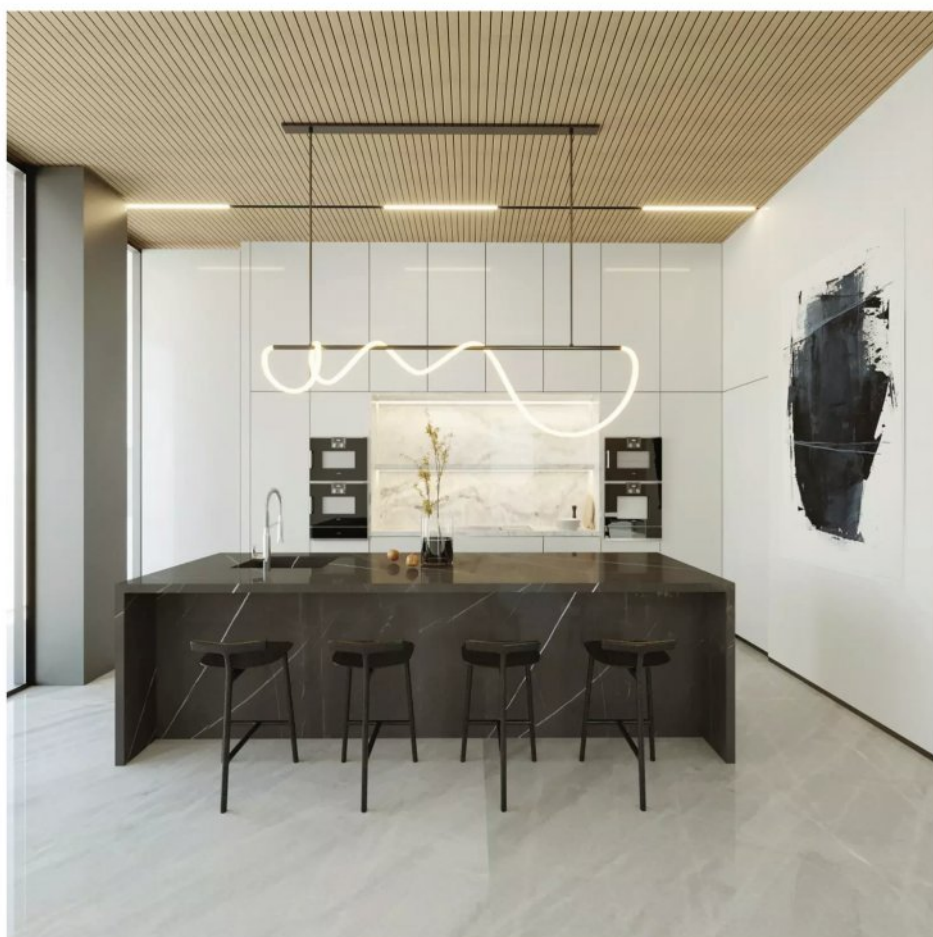
ALTERNATIVE 1



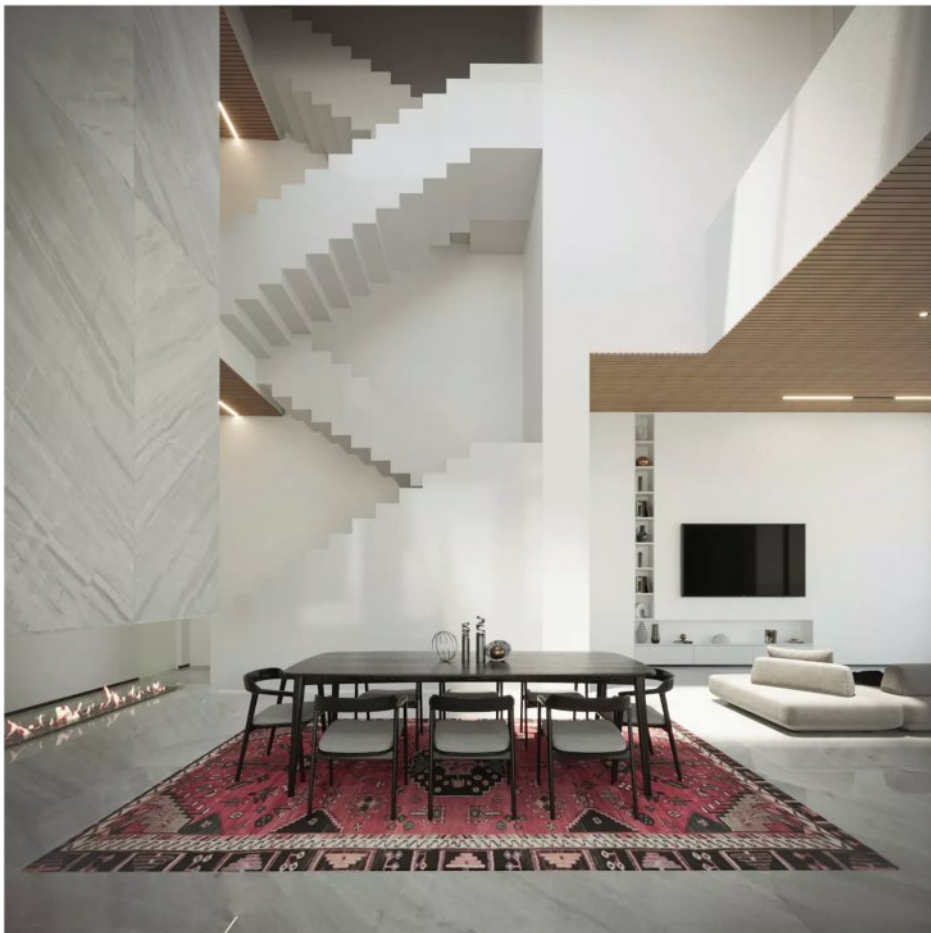
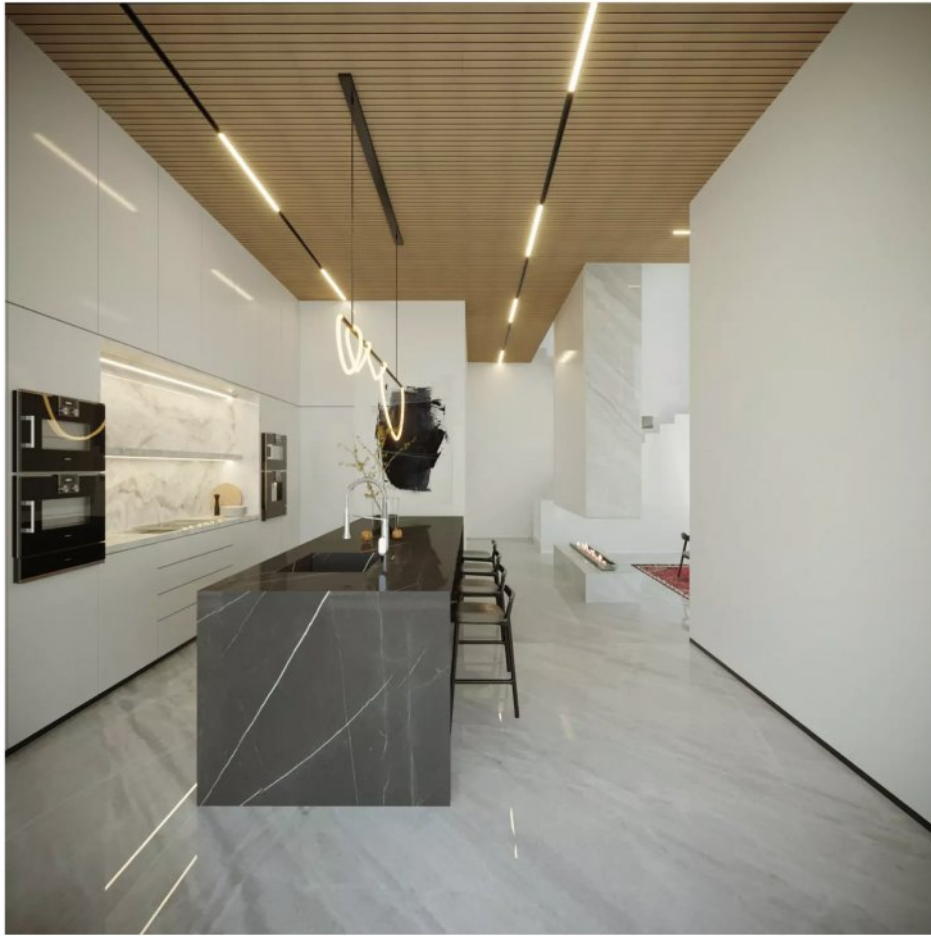
ALTERNATIVE 1



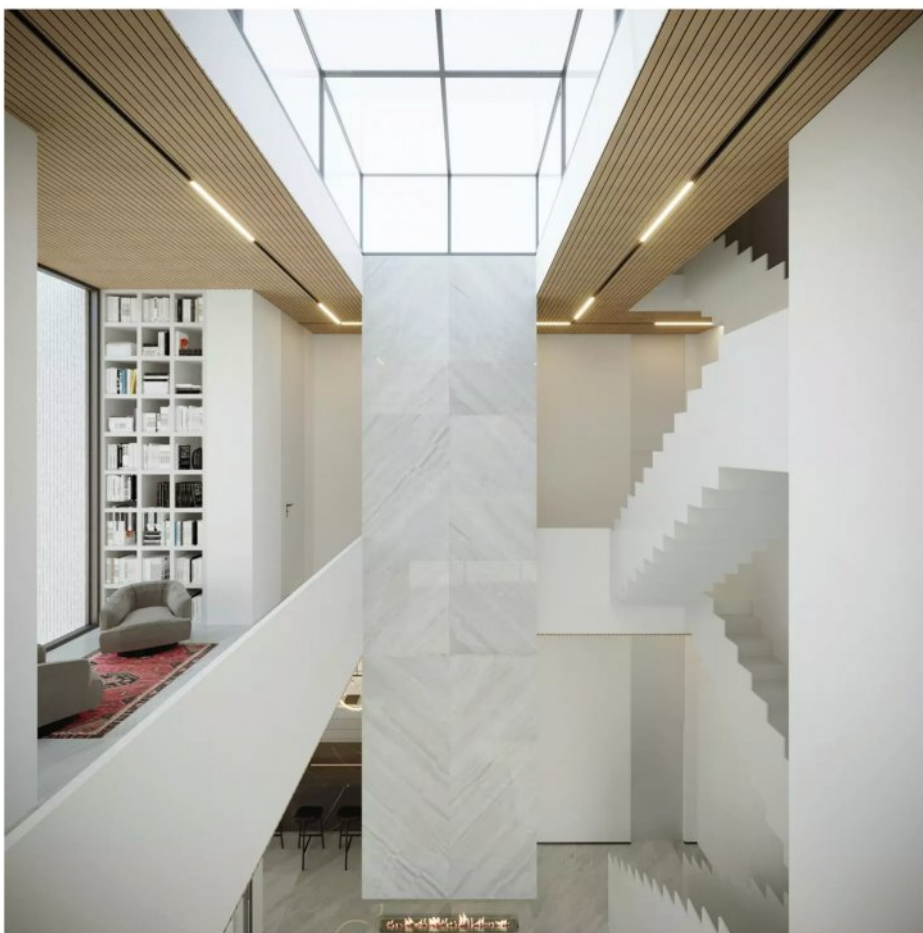
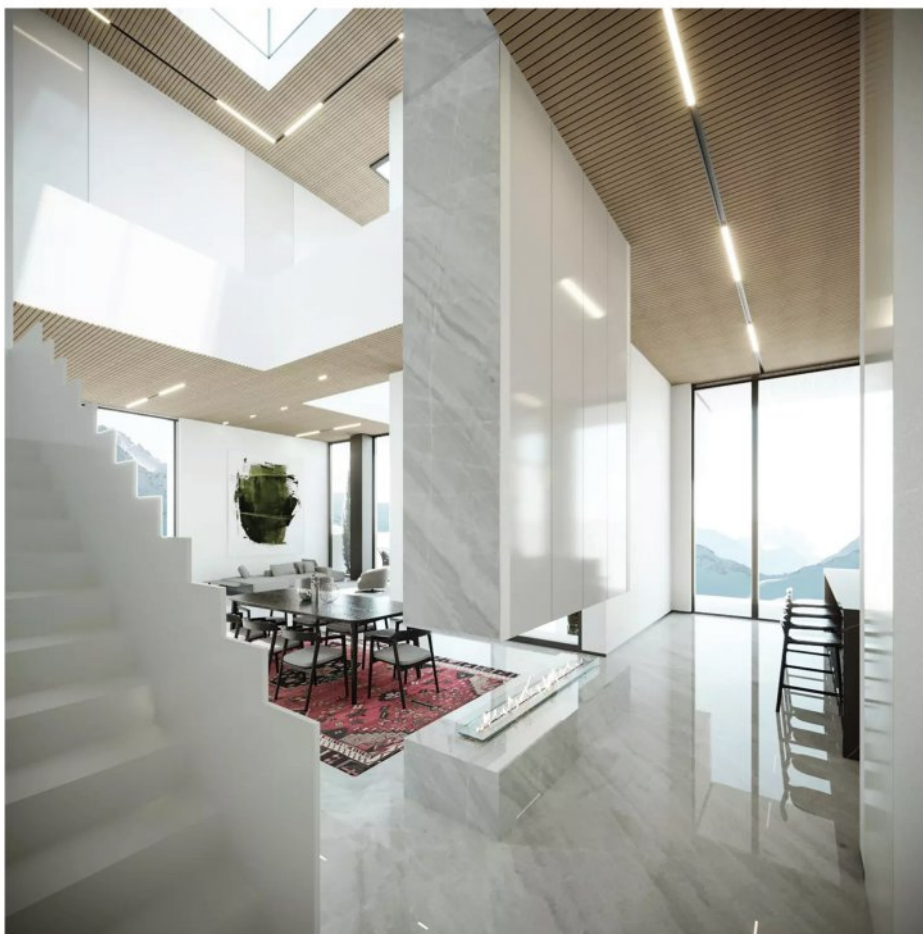
ALTERNATIVE 1



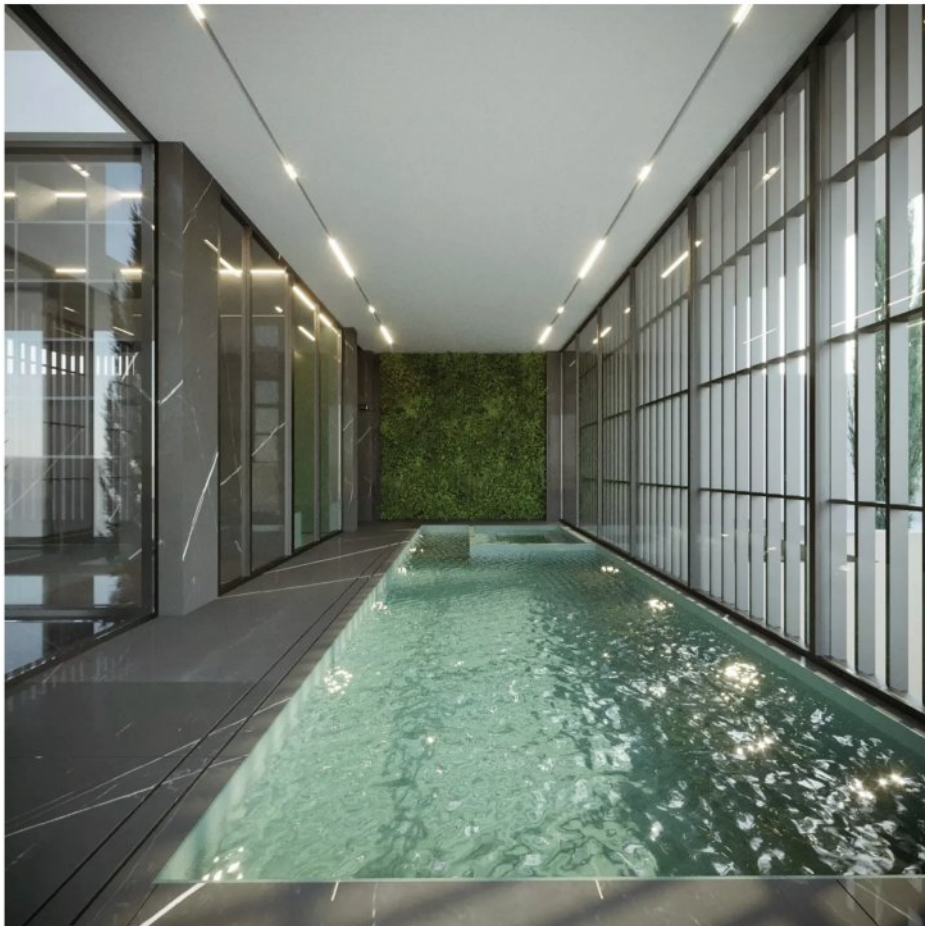
ALTERNATIVE 1



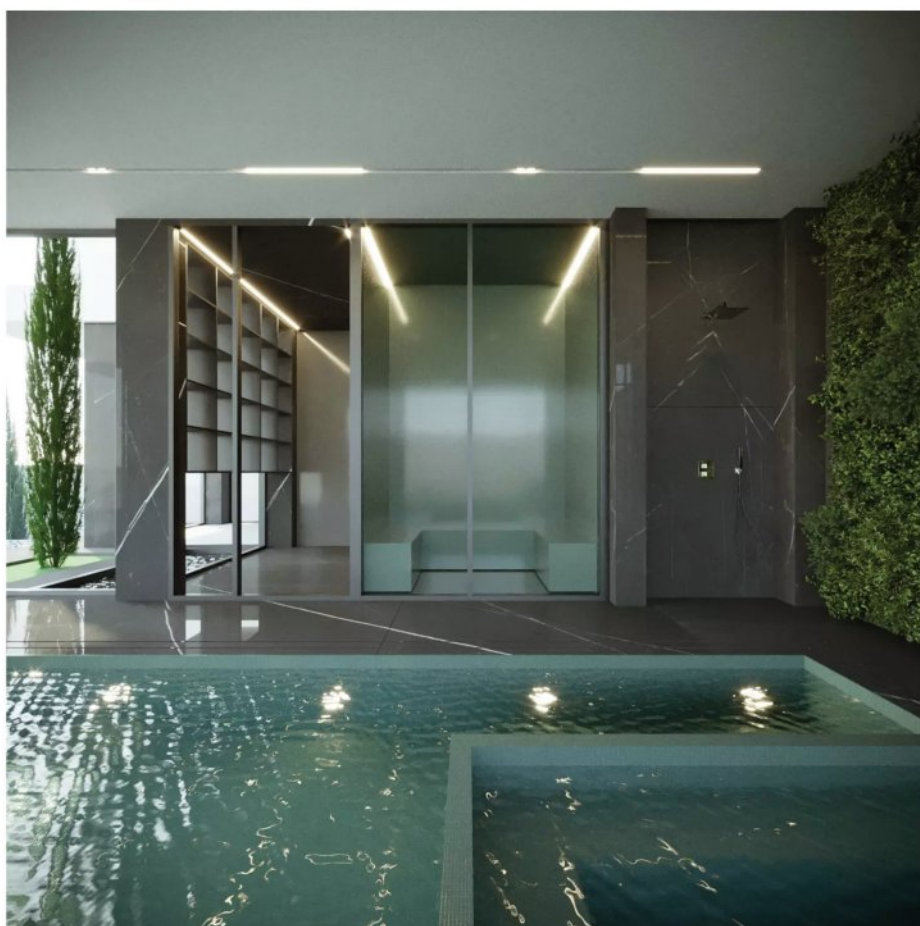
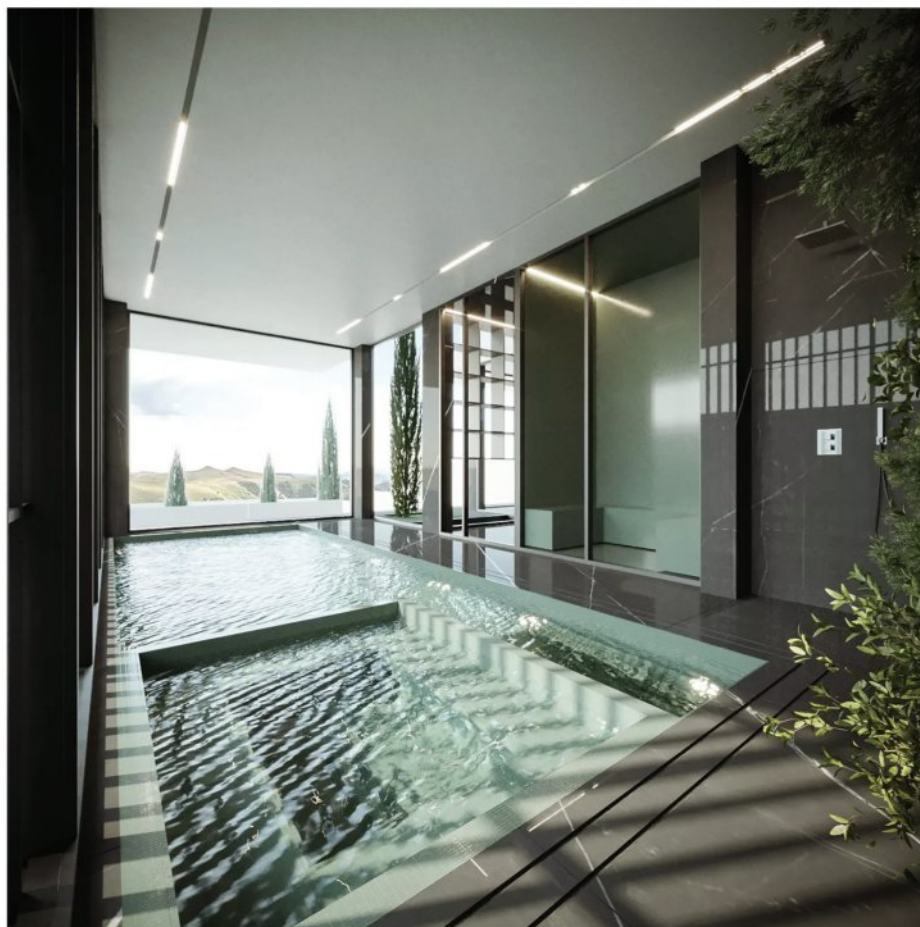
ALTERNATIVE 1



ALTERNATIVE 1



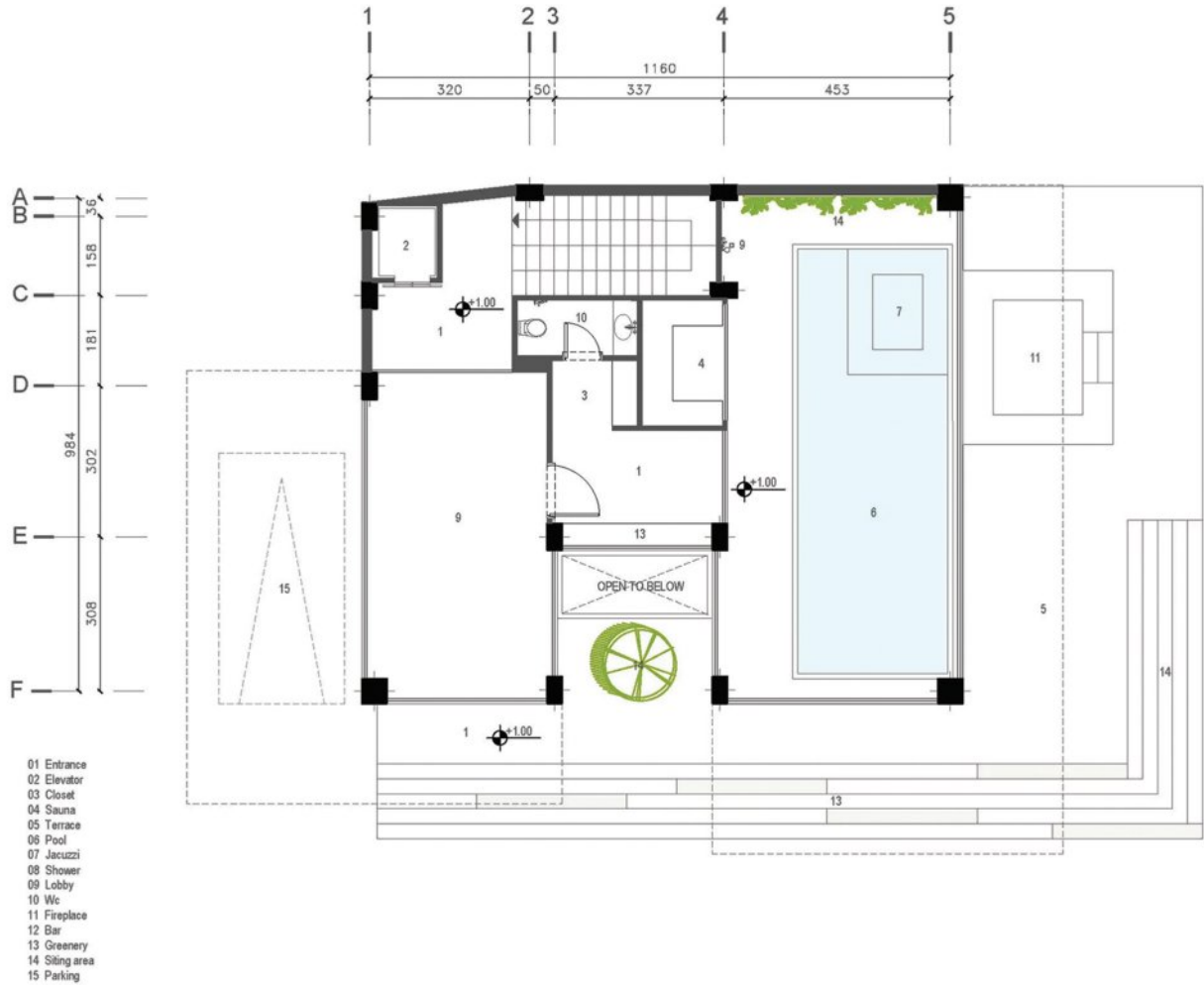
ALTERNATIVE 1



ALTERNATIVE 1



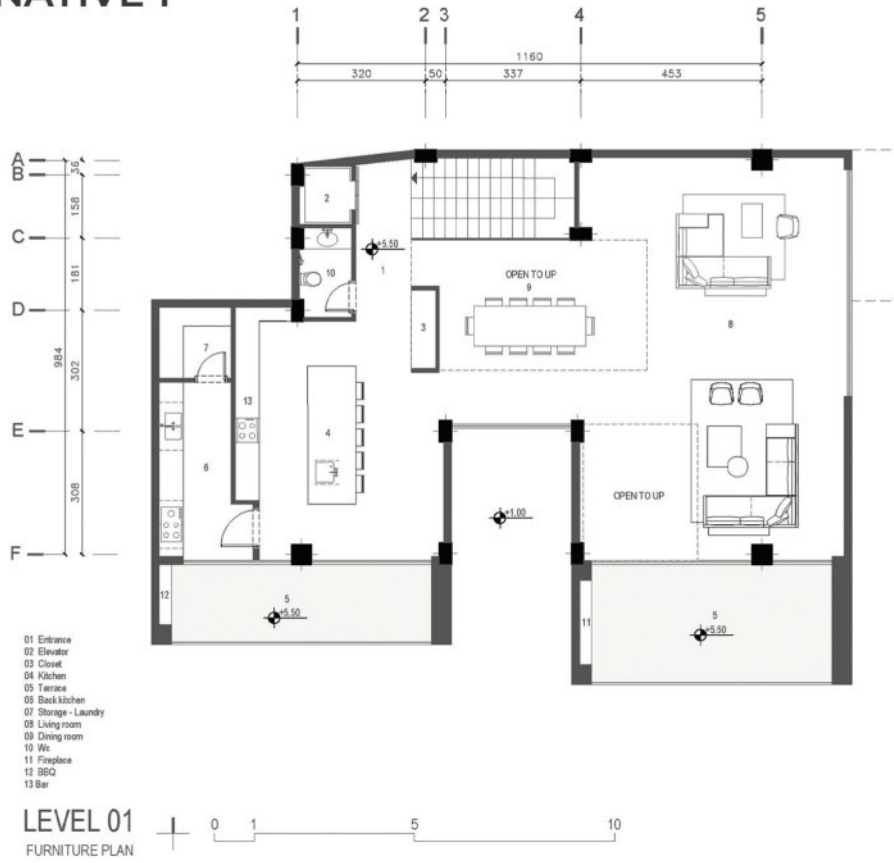
ALTERNATIVE 1



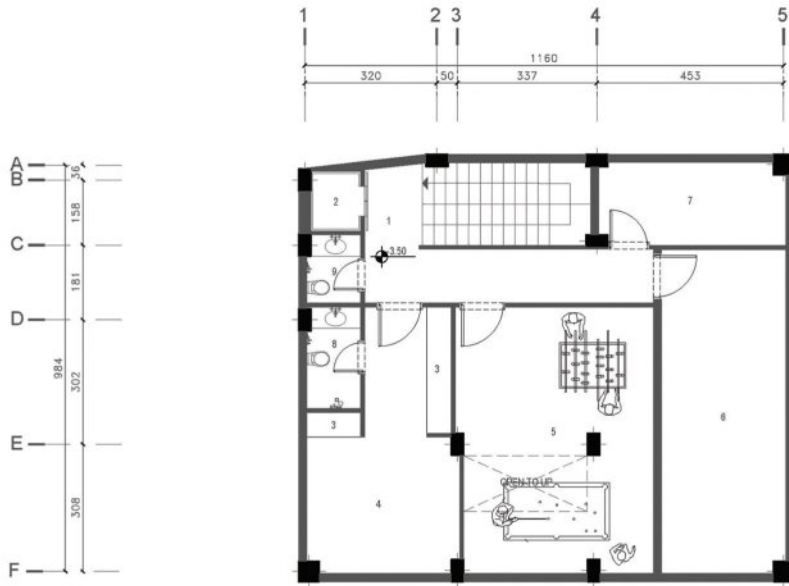
LEVEL GF
FURNITURE PLAN



ALTERNATIVE 1

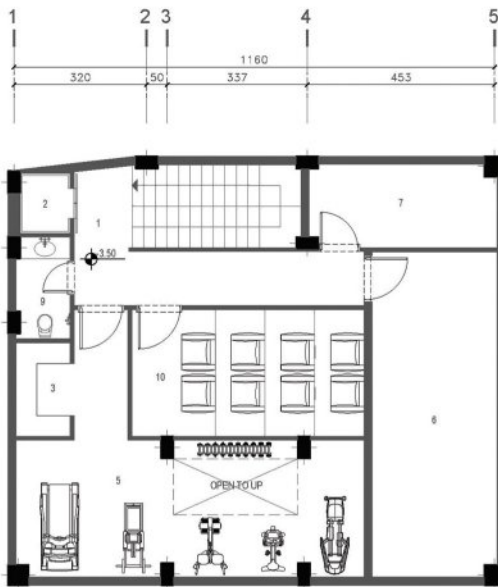


ALTERNATIVE 1



- 01 Entrance
- 02 Elevator
- 03 Closet
- 04 Suite
- 05 Gym - Game room
- 06 Mechanical room
- 07 Storage
- 08 Bath room
- 09 Wc
- 10 Cinema

LEVEL - 01
FURNITURE PLAN

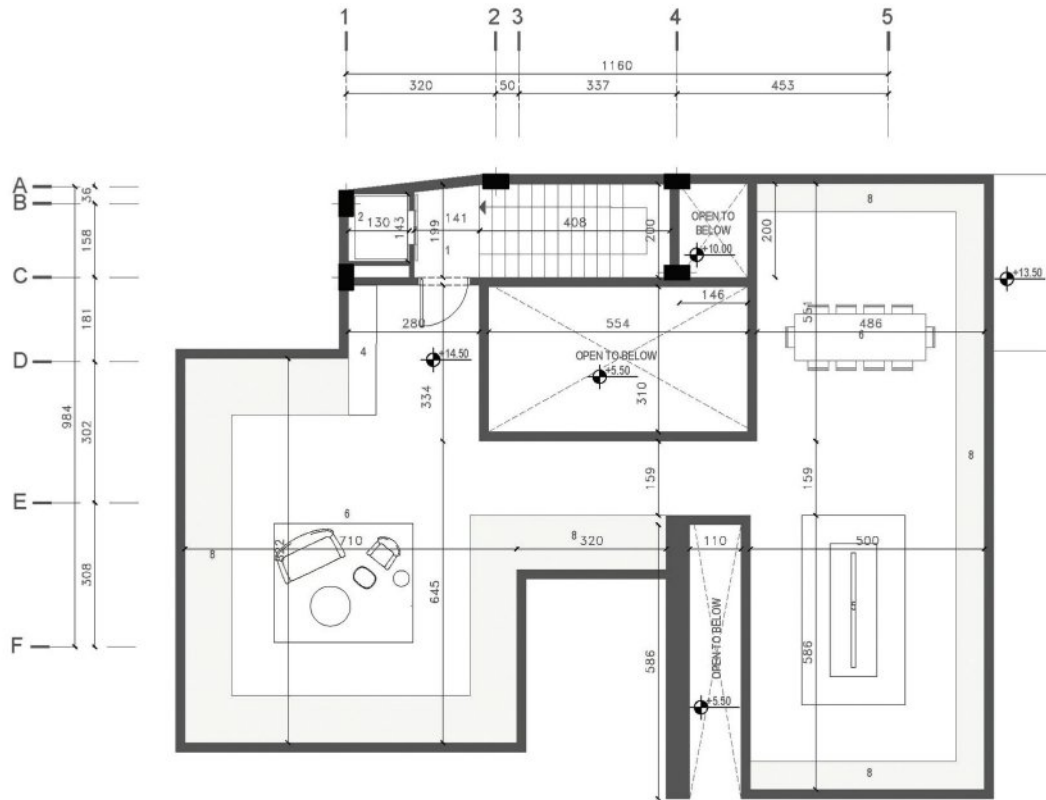


- 01 Entrance
- 02 Elevator
- 03 Closet
- 04 Suite
- 05 Gym - Game room
- 06 Mechanical room
- 07 Storage
- 08 Bath room
- 09 Wc
- 10 Cinema

LEVEL - 01 TYPE 2
FURNITURE PLAN



ALTERNATIVE 1



- 01 Entrance
- 02 Elevator
- 03 Closet
- 04 BBQ
- 05 Fireplace
- 06 Sling area
- 07 Wc
- 08 Greenery

LEVEL RF
DIMENSION PLAN



ALTERNATIVE 2



ALTERNATIVE 2



ALTERNATIVE 2



ALTERNATIVE 2



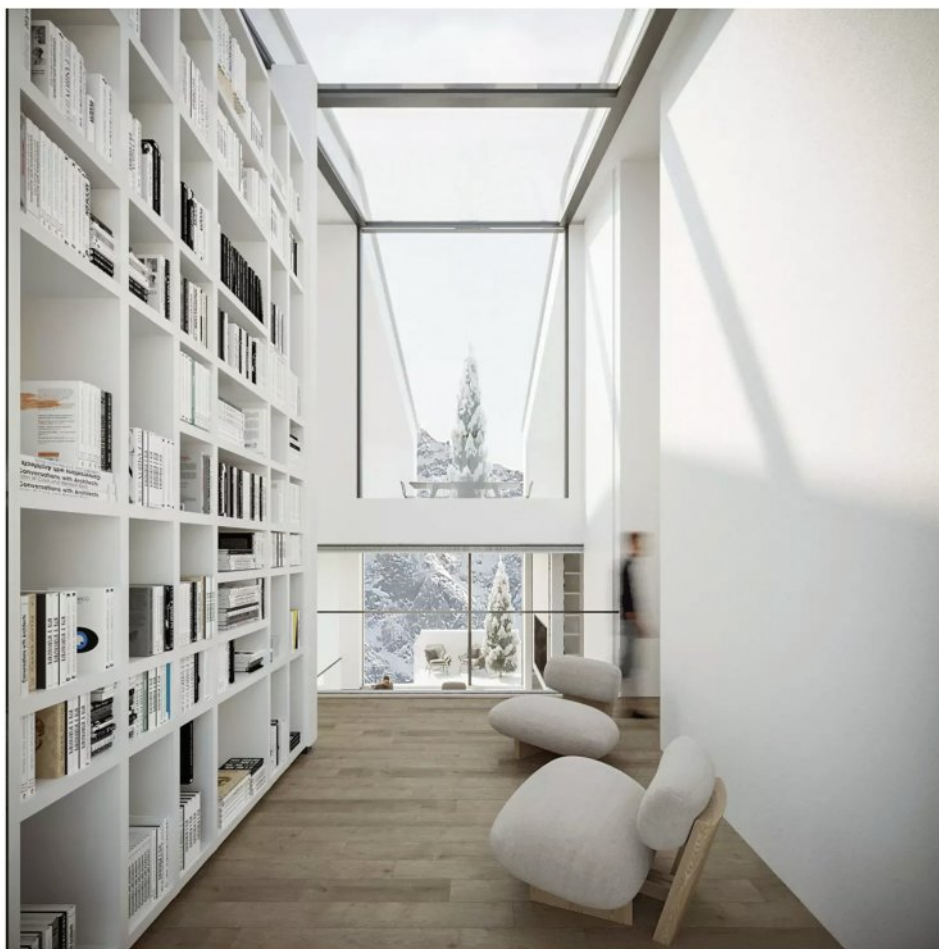
ALTERNATIVE 2



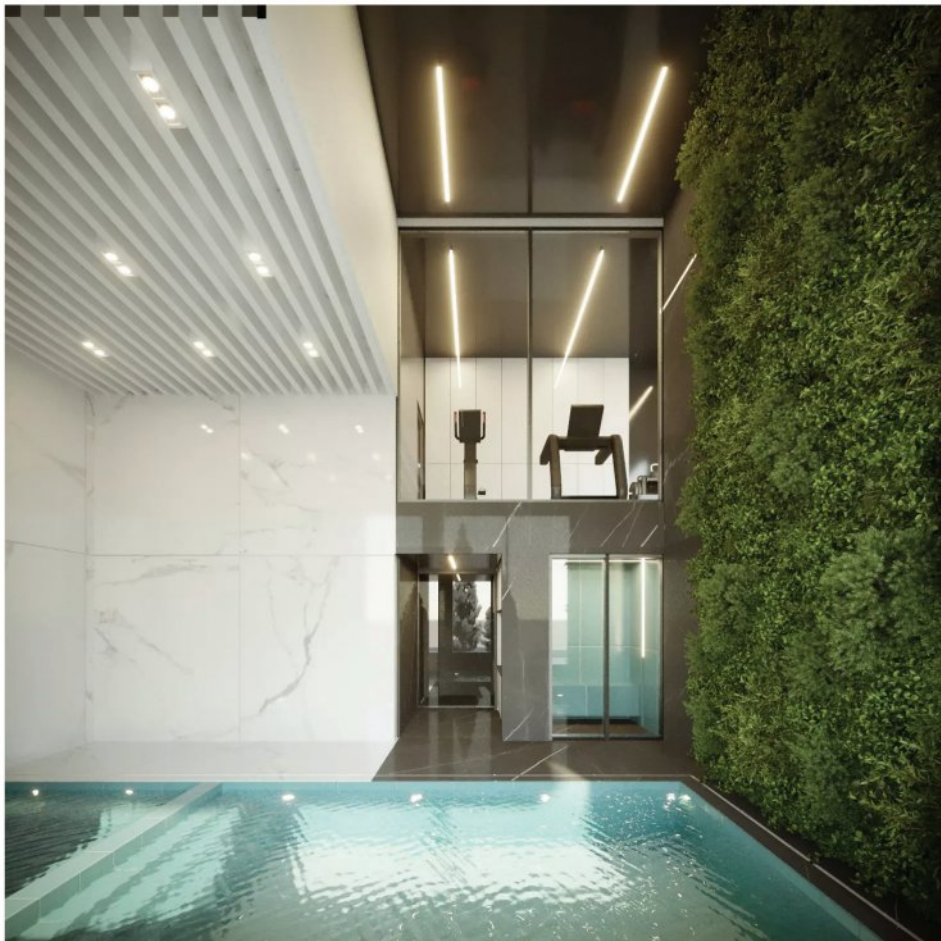
ALTERNATIVE 2



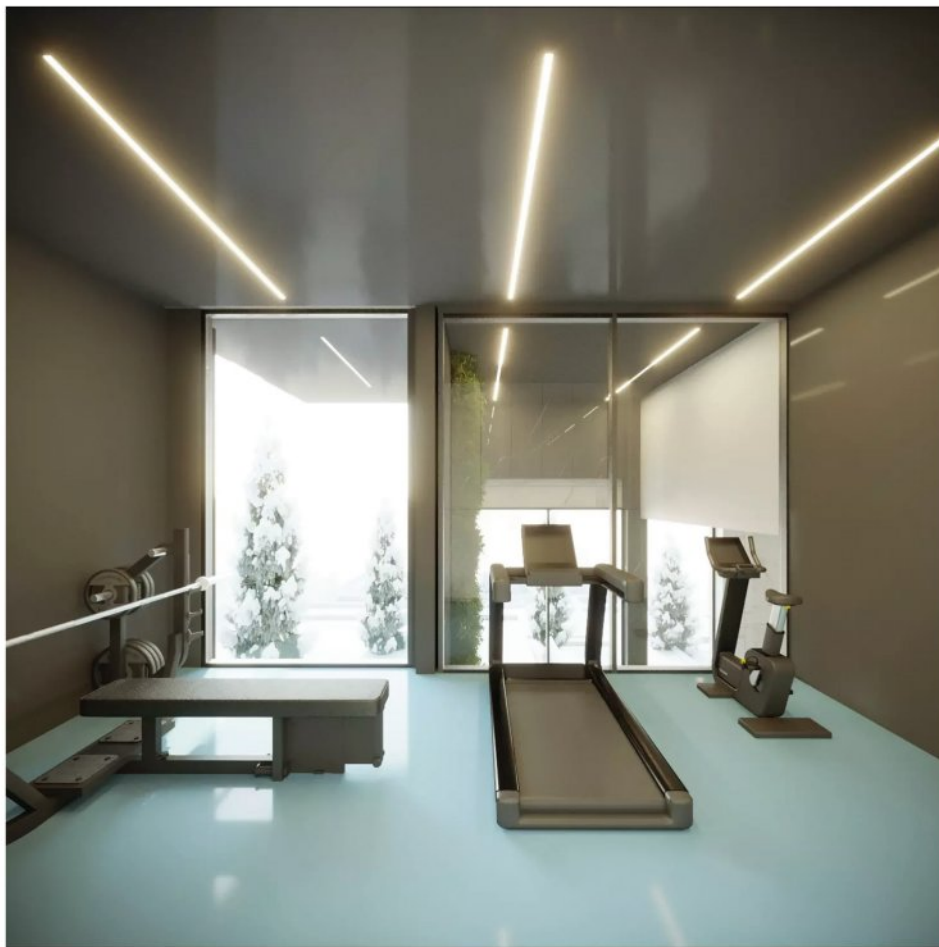
ALTERNATIVE 2



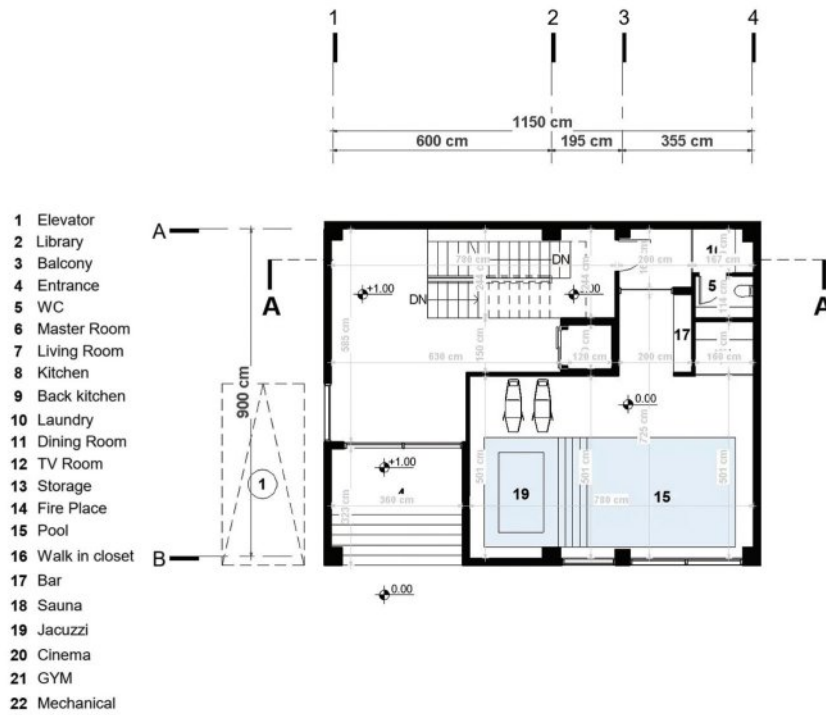
ALTERNATIVE 2



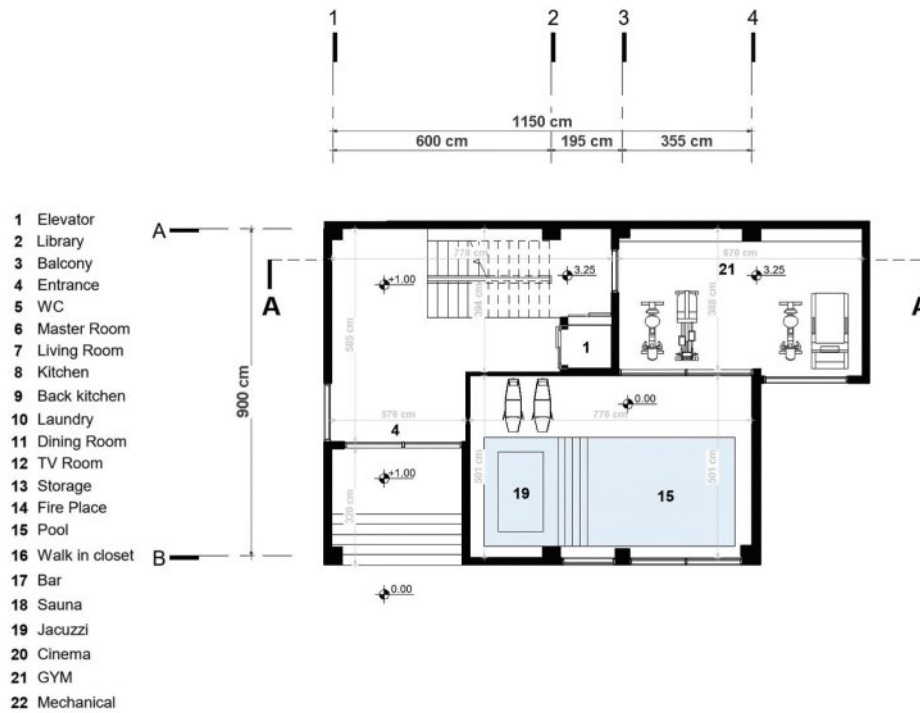
ALTERNATIVE 2



ALTERNATIVE 2



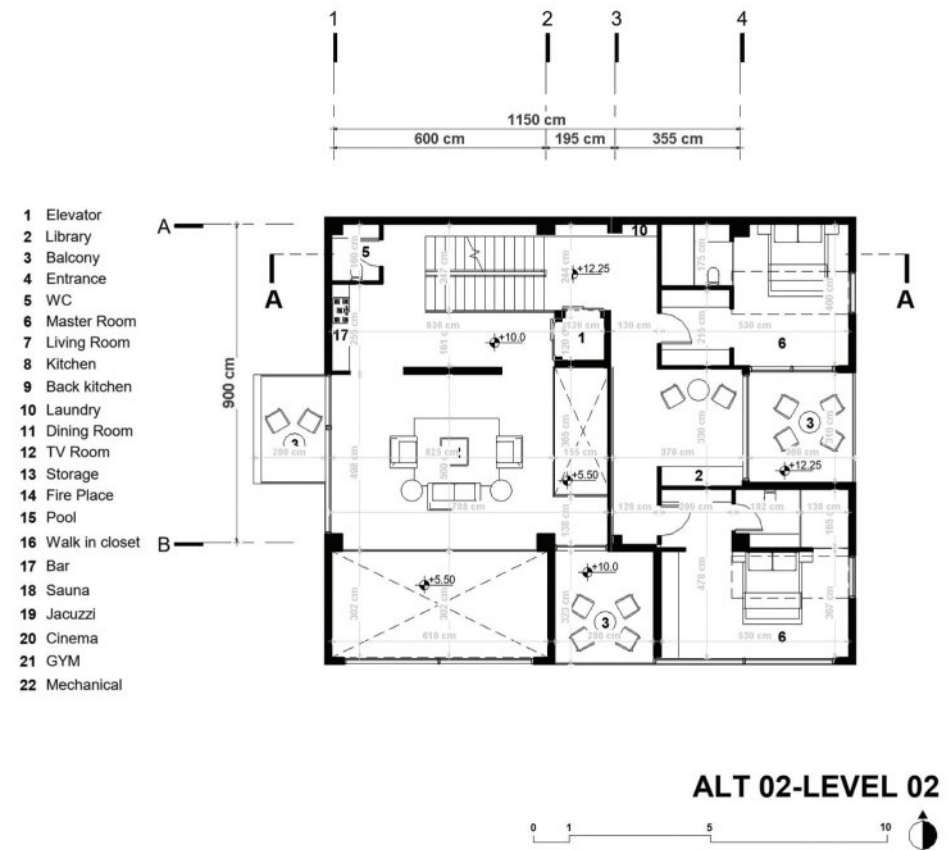
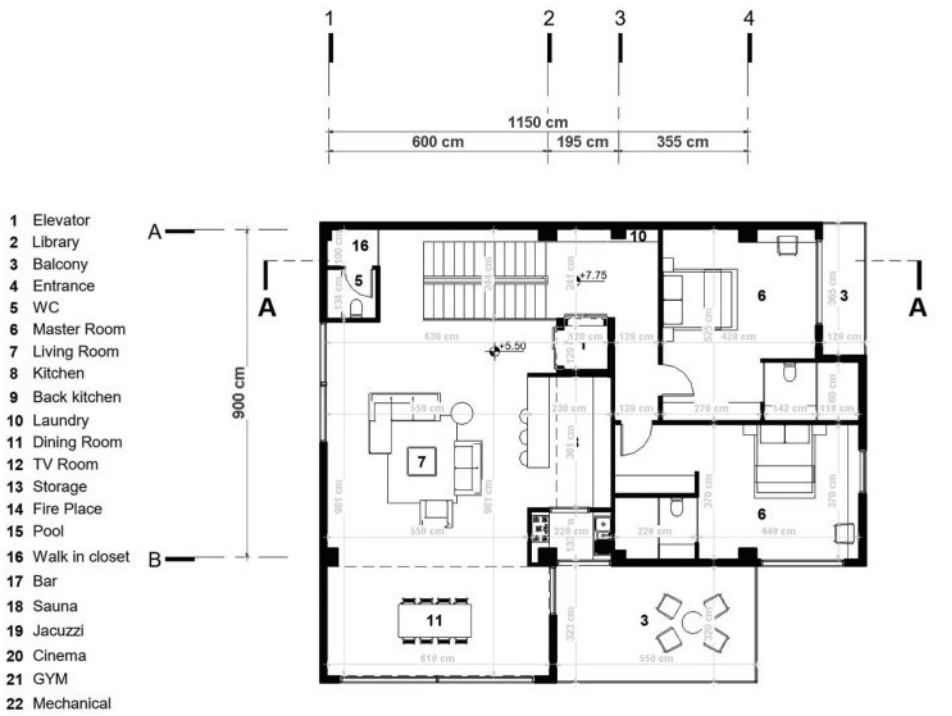
ALT 02-LEVEL GF



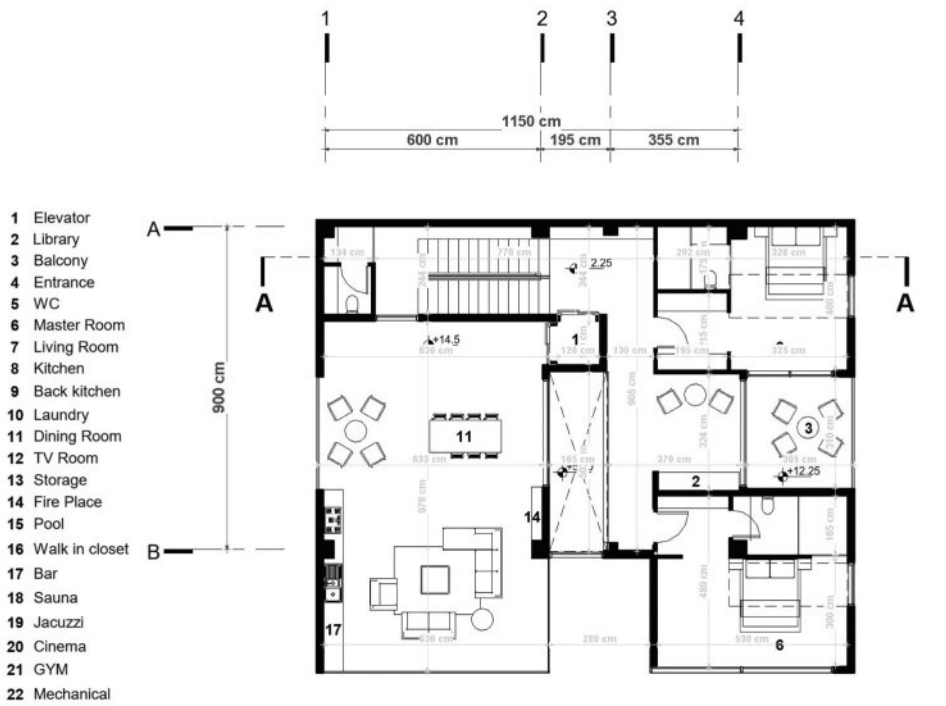
ALT 02-LEVEL 0.5



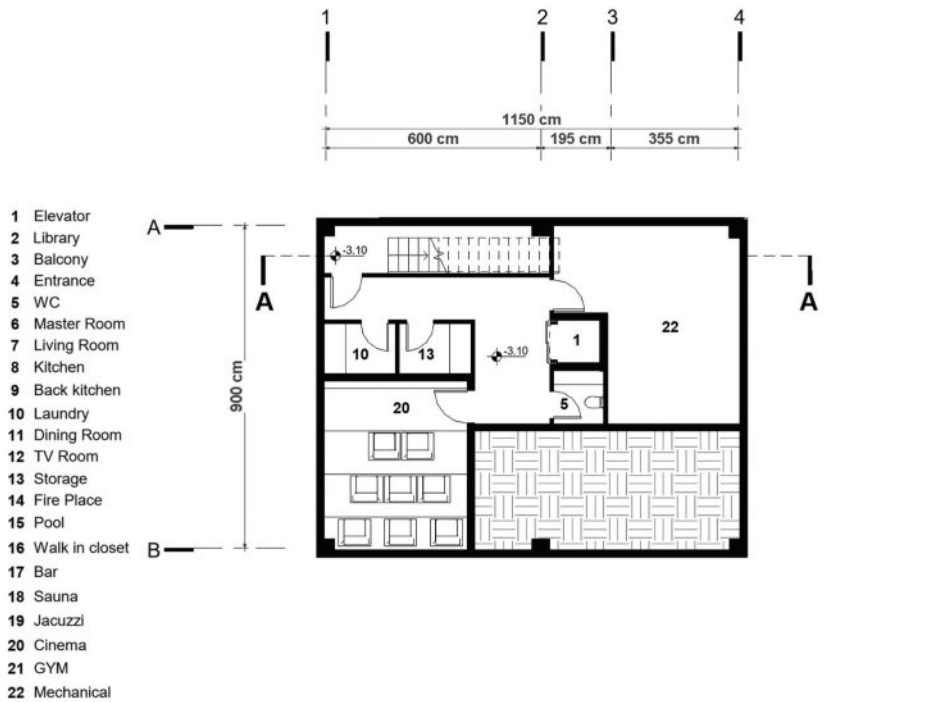
ALTERNATIVE 2



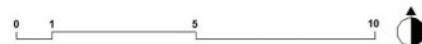
ALTERNATIVE 2



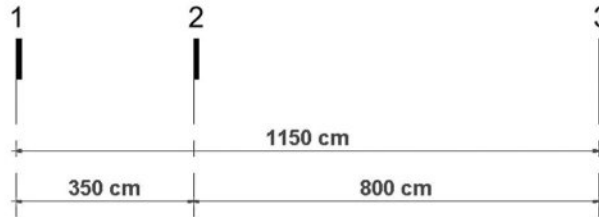
ALT 02-LEVEL RF



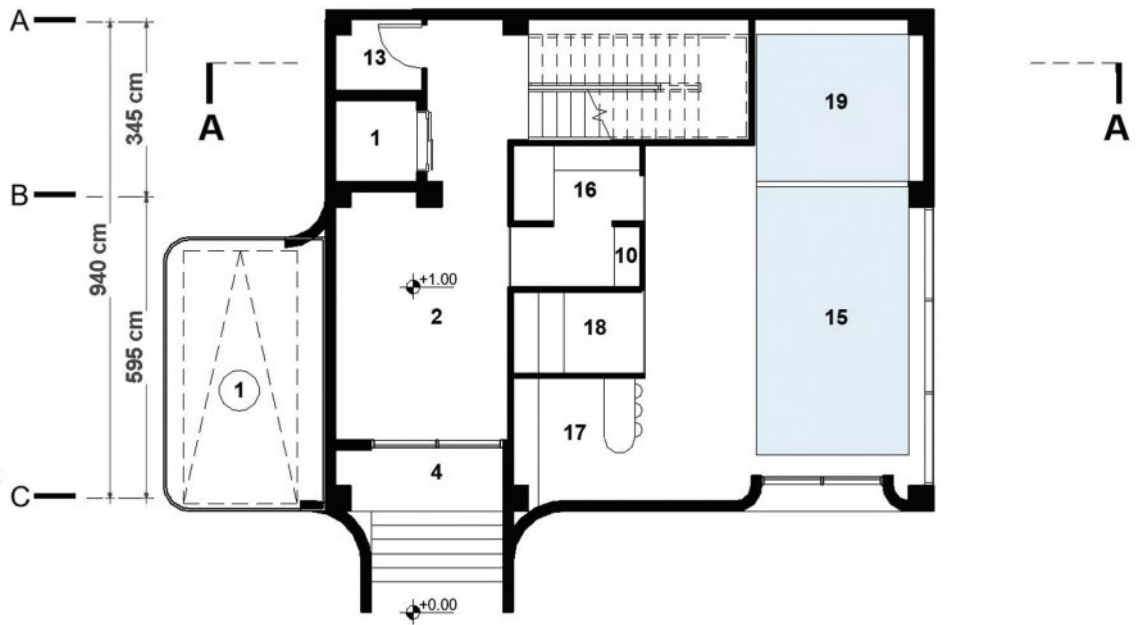
ALT 02-LEVEL -01



ALTERNATIVE 2



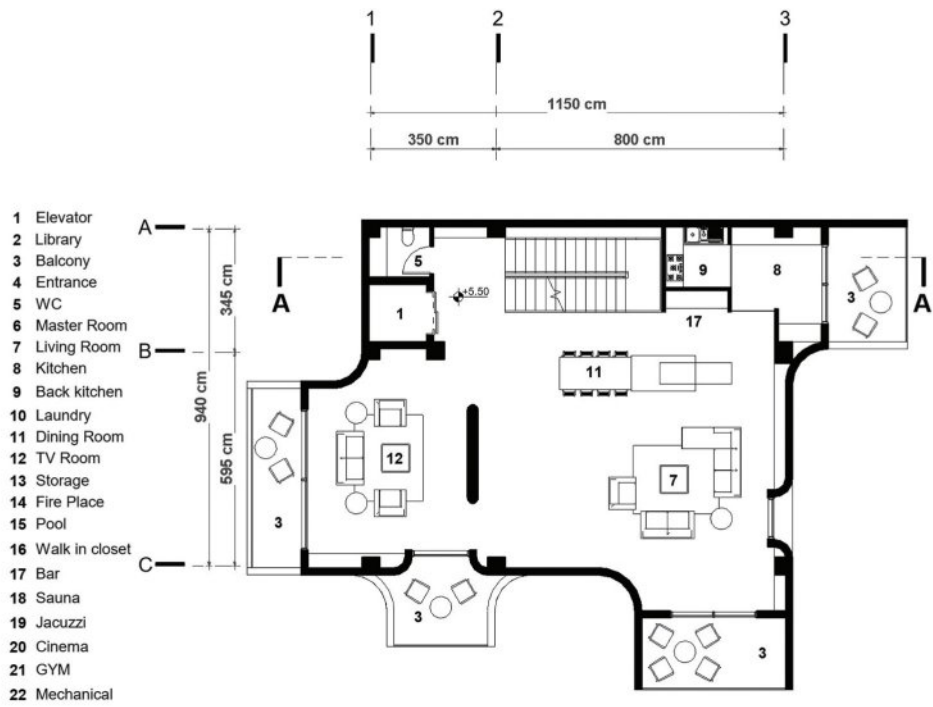
- 1 Elevator
- 2 Lobby
- 3 Balcony
- 4 Entrance
- 5 WC
- 6 Master Room
- 7 Living Room
- 8 Kitchen
- 9 Back kitchen
- 10 Laundry
- 11 Dining Room
- 12 TV Room
- 13 Storage
- 14 Fire Place
- 15 Pool
- 16 Walk in closet
- 17 Bar
- 18 Sauna
- 19 Jacuzzi
- 20 Cinema
- 21 GYM
- 22 Mechanical



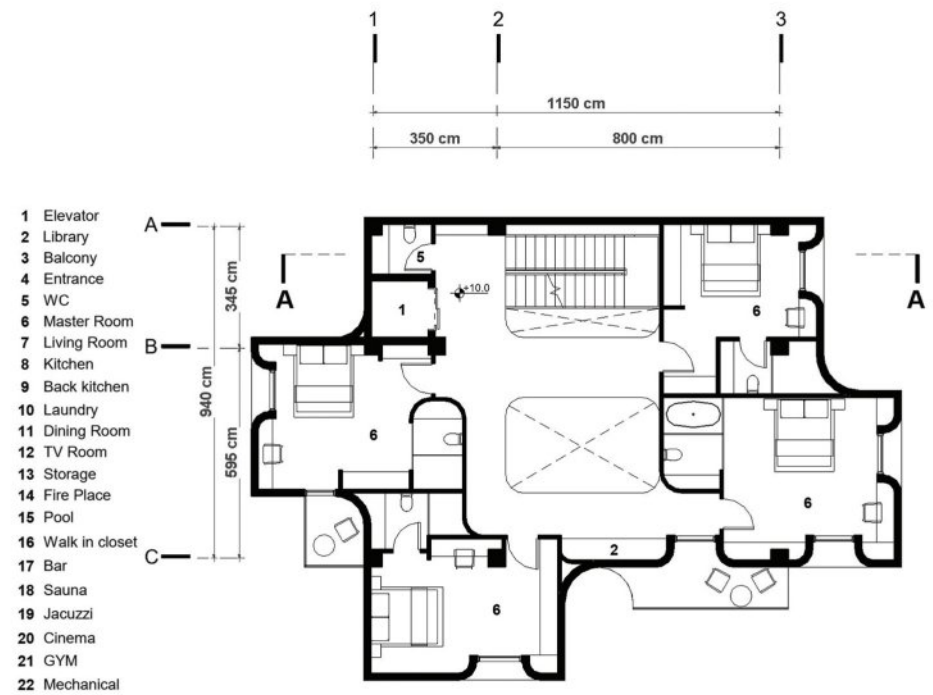
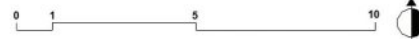
ALT 03-LEVEL GF



ALTERNATIVE 3



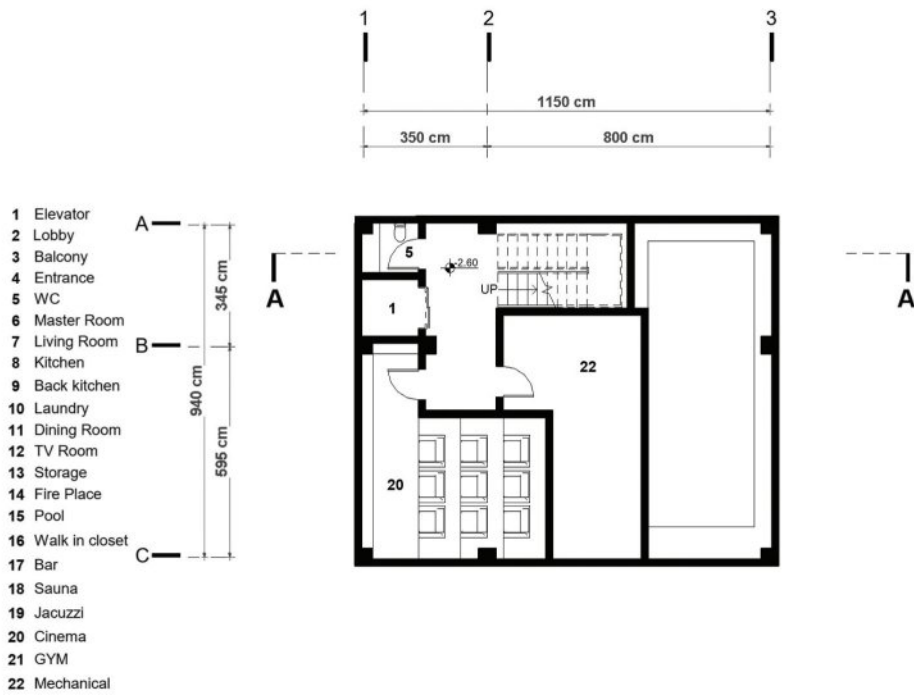
ALT 03-LEVEL 01



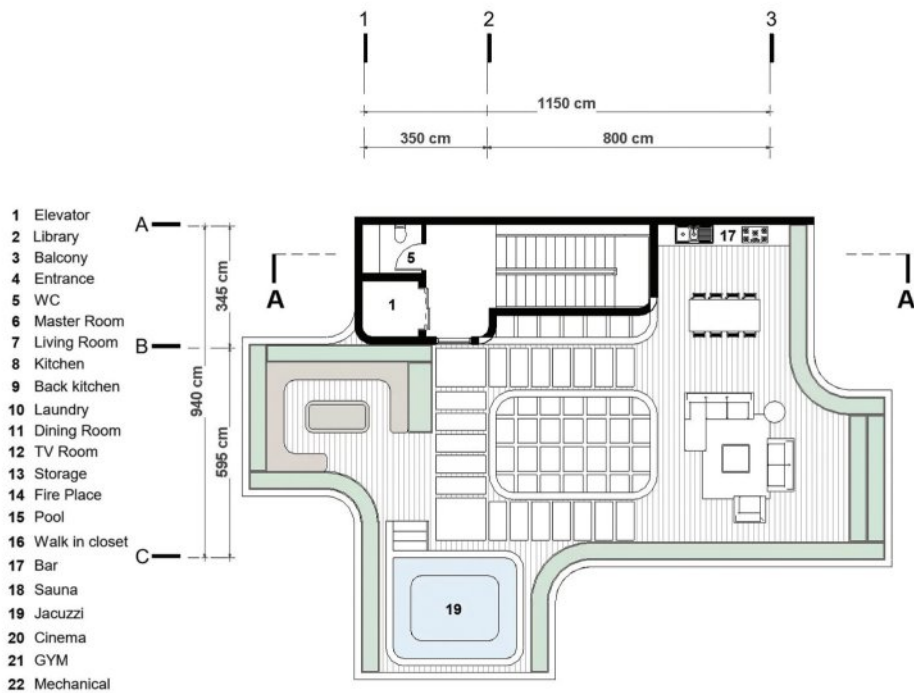
ALT 03-LEVEL 02



ALTERNATIVE 3



ALT 03-LEVEL -01



ALT 03-LEVEL RF



استودیو معماری نو

ALTERNATIVE 1



ALTERNATIVE 1



ALTERNATIVE 1



ALTERNATIVE 1



ALTERNATIVE 1



ALTERNATIVE 2



ALTERNATIVE 2

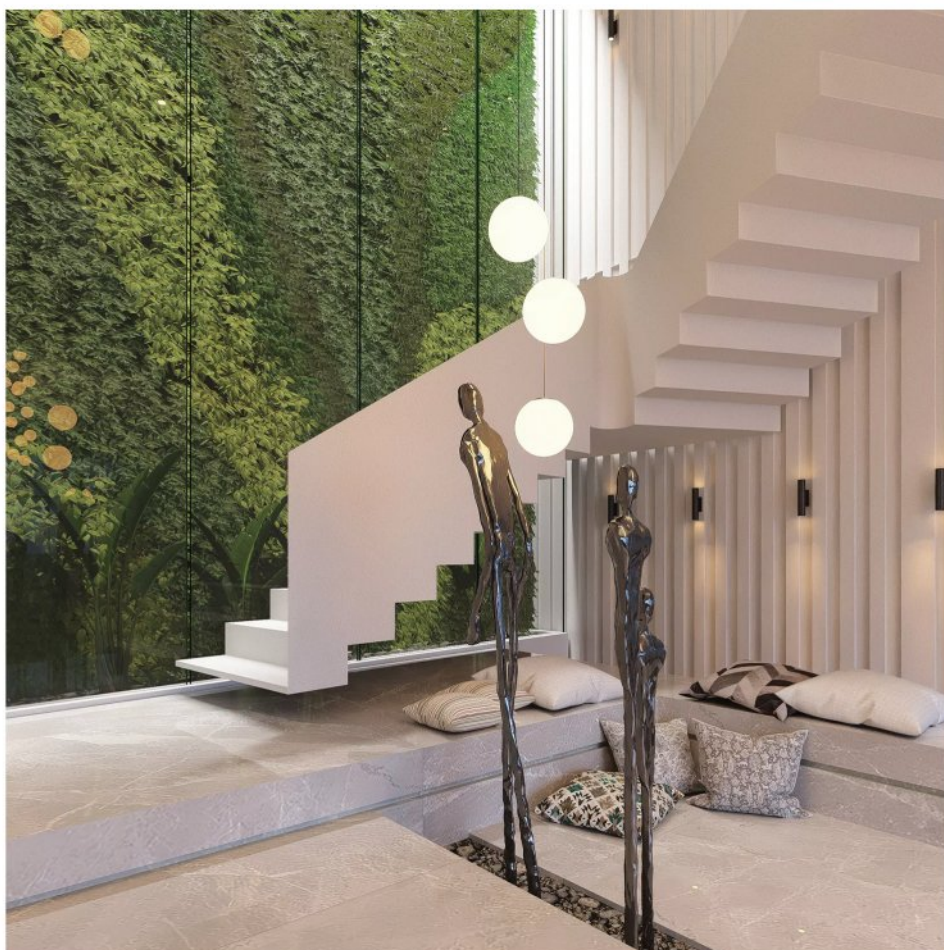


ALTERNATIVE 2

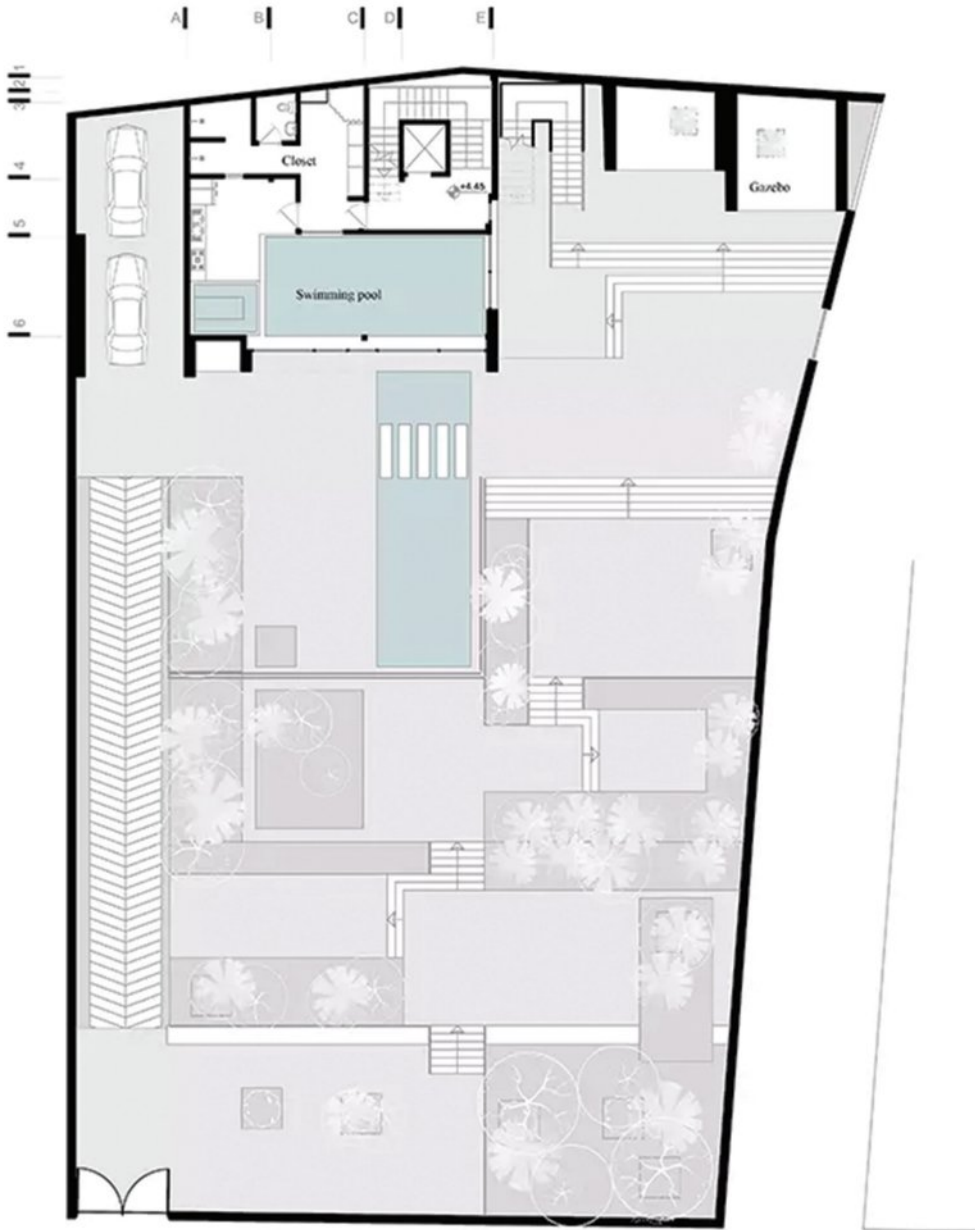




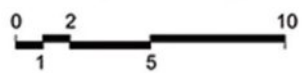






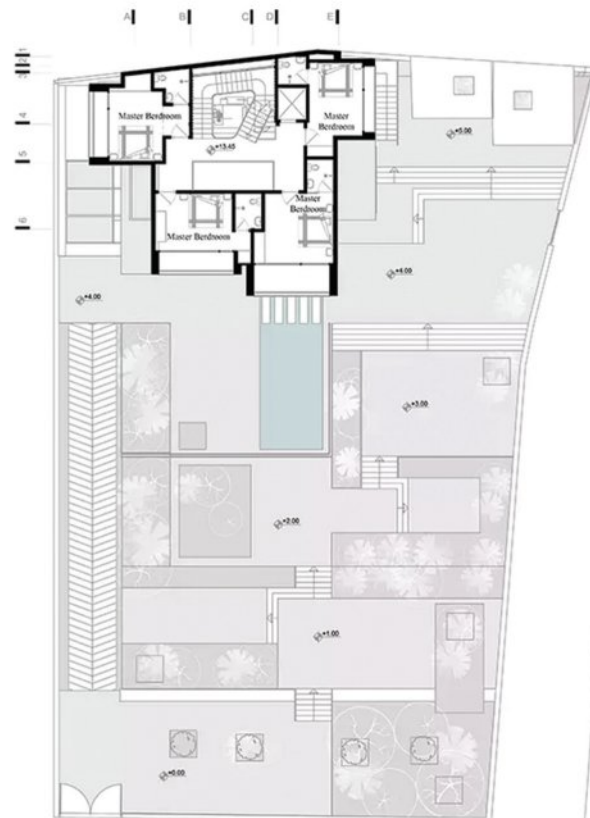
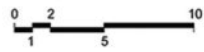


Ground Floor



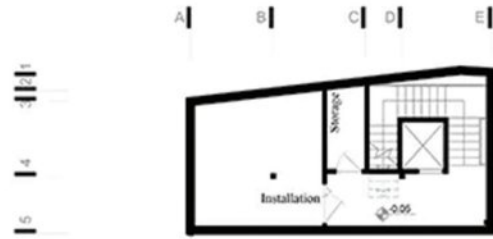


First Floor

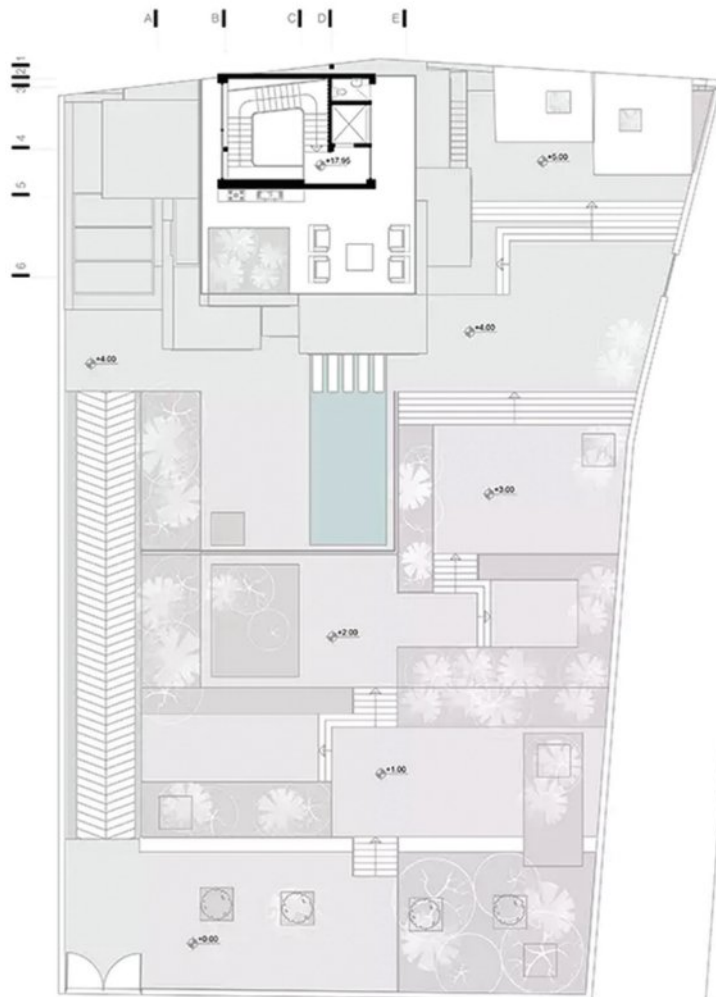
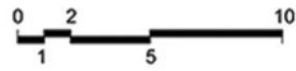


Second Floor

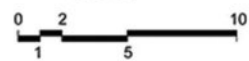




Basement Floor



Roof





TARH2TARH.COM