
OLAND 7 VILLA PROJECT

OWNER: TENIACO CONSTRUCTION COMPANY

TARH2TARH.COM

ARCHITECTURE COMPETITION PLATFORM



فهرست

۲	طرح تو طرح
۳	کارفرما و منتور پروژه
۴	مشخصات پروژه و مسابقه
۷	آرشیتکت محمد صادق فروغی
۲۱	دفتر طراحی فور
۳۳	آرشیتکت نوید تولائی
۵۰	استودیو طراحی تیو
۶۵	گروه معماری آرکسل
۸۱	دفتر طراحان کالبدی معاصر
۹۱	چارچوب استودیو
۱۱۵	استودیو آرمین آرمان





TARH2TARH.COM

پلتفرم طرح تو طرح

طرح تو طرح اولین پلتفرم جمع‌سپاری و مسابقات معماری در ایران است که فعالیت خود را از سال ۱۳۹۶ آغاز کرده است.

فعالیت مستمر این مجموعه و کسب تجارب کارآمد طی این سال‌ها منجر به عضویت بیش از ۱۴۰۰۰ دفتر معماری و آرشیوتکت در طرح تو طرح شده است.

هم‌چنین تاکنون ۱۶۱ پروژه طراحی معماری با کاربری‌های مختلف مسکونی، اداری، تجاری و ... در این پلتفرم به مسابقه گذاشته شده است.

پلتفرم طرح تو طرح همواره سعی بر این داشته، بستری فراهم آورد تا ارتباط میان کارفرمایان و معماران را میسر سازد.

از این رو کارفرمایان و سازندگان می‌توانند با برگزاری مسابقه بر اساس نیاز طراحی معماری برای پروژه خود میان معماران خلاق و مجرب از طرح‌های قابل اجرا با نگرش‌ها و ایده‌های متفاوت بهره‌مند شوند.

هم‌چنین برای معماران امکانی فراهم شده تا در فضایی حرفه‌ای و رقابتی، فرصت آشنایی با سازندگان بنام و فعال کشور را داشته باشند.

پلتفرم طرح تو طرح جهت مرتفع ساختن نیازهای مخاطبین خود، خدمات خود را در قالب‌های متفاوتی ارائه می‌دهد.

مسابقات عمومی

در این مسابقات تمامی معمارانی که در سایت عضو هستند بدون محدودیت می‌توانند در مسابقه شرکت نمایند.

گفتنی است این دسته از مسابقات بیشترین تعداد طرح ارسالی را برای پروژه به همراه خواهد داشت.

مسابقات محدود

در مسابقات محدود تنها معمارانی که واجد شرایط هستند می‌توانند شرکت کرده و رزومه خود را ارسال نمایند.

بر این اساس کارفرما رزومه‌های ارسالی را بررسی می‌کند و سپس مسابقه میان تعداد محدودی از معماران منتخب کارفرما برگزار خواهد شد.

شرایط شرکت در این مسابقات برای معماران، دستیابی به امتیازات لازمه در سایت طرح تو طرح و یا برنده شدن در یک مسابقه معماری معتبر خواهد بود.

فراخوان پیشنهاد بهینه

این دسته از خدمات مختص به کارفرمایانی است که به هر دلیلی تمایلی به برگزاری مسابقه معماری ندارند.

بر این اساس طی فراخوانی از معماران درخواست خواهد شد تا نسبت به پروژه و موارد طراحی، رزومه، قیمت پیشنهادی و مدت زمان طراحی خود را ارسال نمایند. سپس کارفرما پس از بررسی موارد ارسالی، یک طراح یا تیم معماری را انتخاب کرده و میان طرفین قرارداد منعقد خواهد شد.

در مجموع چشم انداز پلتفرم طرح تو طرح این است که بتواند گام کوچکی در مسیر ارتقای معماری سطح کشور بردارد و با همراهی شما عزیزان بتواند در این راه مثمر ثمر واقع شود.

طراحی ویلا اُند ۷ (شهرک اُند)
OLAND VILLA PROJECT

کارفرما پروژه گروه ساختمانی تنیاکو
TENIACO CONSTRUCTION GROUP



منتور پروژه دکتر کوروش فتحی
DR. KOUROSH FATHI



منتور پروژه مهندس محمد مدرس
ARCHITECT MOHAMMAD MODARRES



مشخصات پروژه و مسابقه

موارد طراحی

- . طراحی پلان
- . طراحی نما
- . طراحی محوطه
- . طراحی روف گاردن
- . طراحی داخلی

توضیحات کلی پروژه

- . ویلا شامل دو طبقه (همکف و طبقه اول) است.
- . مساحت هر طبقه حداکثر ۳۵ درصد مساحت زمین (معادل ۷۲/۲۸۵ مترمربع در هر طبقه که این مترمربع الزاما باید در محدوده مشخص شده طراحی شود)
- . حداکثر زیربنای مجموع دو طبقه حداکثر ۷۰ درصد مساحت زمین (معادل ۴۴/۵۷۱ مترمربع) می‌باشد.
- . بهترین چشم انداز زمین به ترتیب شرق، شمال، جنوب و غرب می‌باشد.
- . جانمایی استخر در حیاط یا بام به عهده و نظر طراح است.
- . هر فضای مسقف جزو زیربنا محاسبه می‌گردد. تراس‌ها یا بیرون‌زدگی‌ها جهت نامسازی اگر مسقف باشند در زیربنا محاسبه می‌شوند.
- . سقف پرگولا یا سایبان یا هر المان موقت که ماهیت سقف سازه‌ای نداشته باشد مشمول مفهوم مسقف بودن نمی‌شود.
- . برای ویلا آسانسور هیدرولیکی (که از طبقه همکف تا بام ادامه داشته باشد)، در نظر گرفته شود.
- . در صورتیکه پلکان مسیر دسترسی به روف گاردن در بیرون از ساختمان باشد، نباید از قسمت تعیین شده جهت ساخت خارج شود.
- . در صورت طراحی استخر در حیاط، منعی برای جانمایی در فاصله کمتر از ۳ متر از همسایه وجود ندارد.
- . جانمایی حداقل ۳ واحد پارکینگ روباز در محوطه ویلا الزامی می‌باشد.
- . محل ورود به سایت طبق فایل اتوکد آپلود شده در قسمت فایل‌های راهنما مشخص شده و غیر قابل تغییر است.
- . دیوار سبز به ارتفاع ۱۲۰ متر طراحی شده و غیر قابل تغییر می‌باشد.
- . احداث تصفیه خانه استخر در محوطه به صورت دفنی بلامانع است.

وضعیت زمین

- . زمین خالی

مساحت زمین

- . ۸۱۶/۳۶ مترمربع

سبک طراحی

- . مدرن

نوع سازه و سقف

- . اسکلت بتنی با سقف وافل یا موارد مشابه

سیستم سرمایشی و گرمایشی

- . VRF

فضاهای مورد نیاز در طبقه همکف

- . جانمایی سوئیت مهمان با سرویس مستقل، آشپزخانه و سایر فضاها به اختیار طراح
- . از پیشنهادات طراحان برای جانمایی سایر فضاها استقبال می‌شود.
- . ارتفاع سقف طبقه همکف، به صورت حداکثر در نظر گرفته شود.

فضاهای مورد نیاز در طبقه اول

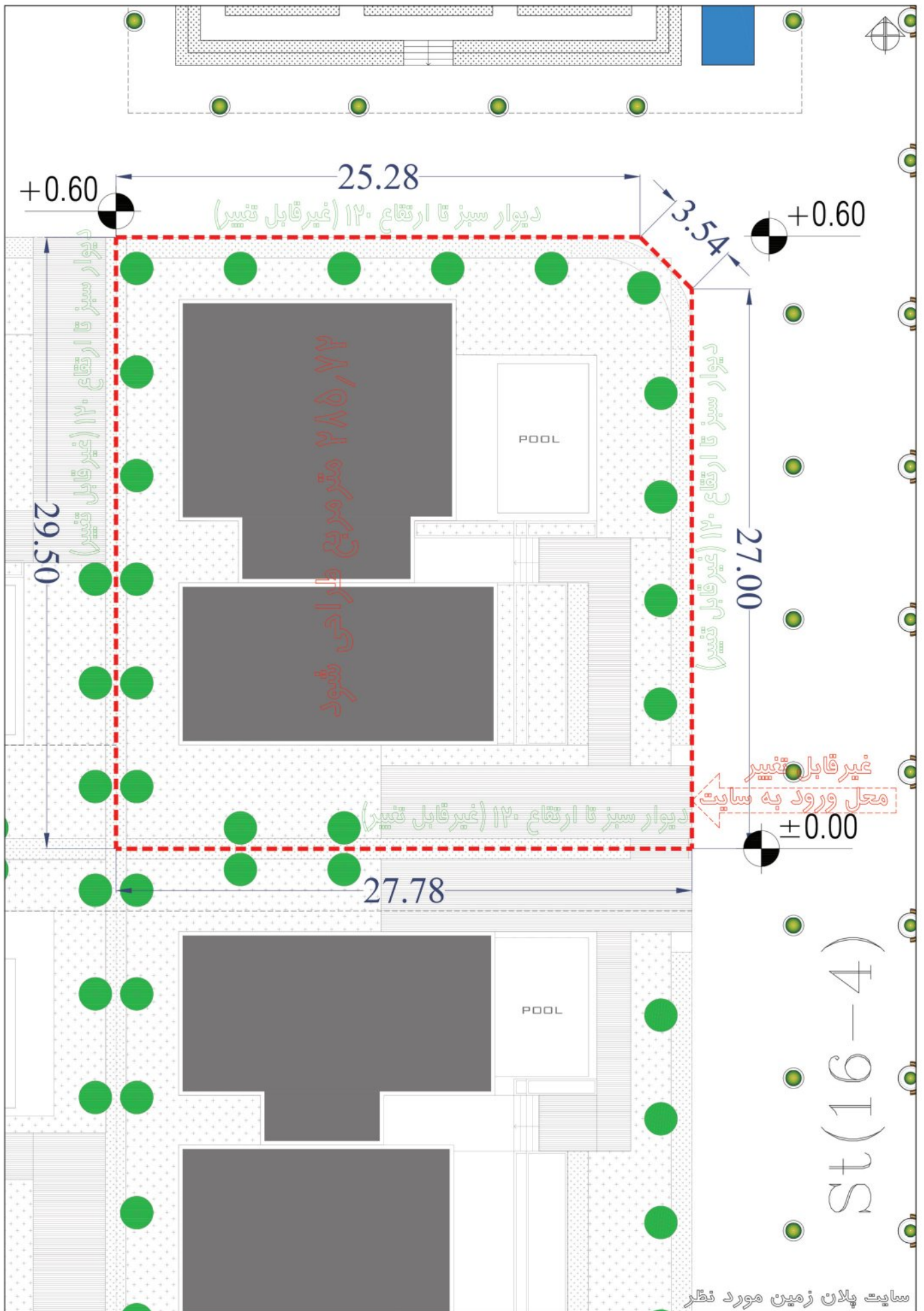
- . جانمایی تمامی فضاها و جانمایی اتاق خواب‌ها به عهده و نظر طراح است.
- . از پیشنهادات طراحان برای جانمایی سایر فضاها استقبال می‌شود.

طراحی نما

- . طراحی ۴ وجه نما
- . سبک طراحی نما مدرن
- . سقف بام ویلا به صورت مسطح (غیرشیروانی) در نظر گرفته شود.
- . استفاده از پنجره‌های قدی با رعایت تناسب جهت استفاده حداکثری از نور و چشم انداز
- . متریاال مورد استفاده به سلیقه طراح است.
- . نورپردازی نما به صورتی انجام پذیرد که مزاحمتی برای مجاورین ایجاد نشود.

طراحی محوطه و روف‌گاردن

- . در روف‌گاردن، جانمایی فضای نشیمن روباز یا سرپوشیده، باربیکیو، درختچه های خاص، شومینه و جکوزی و ... انجام شود.
- . جانمایی استخر در حیاط یا بام به عهده و نظر طراح است.
- . دیوار سبز به ارتفاع ۱۲۰ متر طراحی شده و غیر قابل تغییر می‌باشد.
- . از المان‌ها و متریاال متعارف در ویلاهای لوکس استفاده شود.



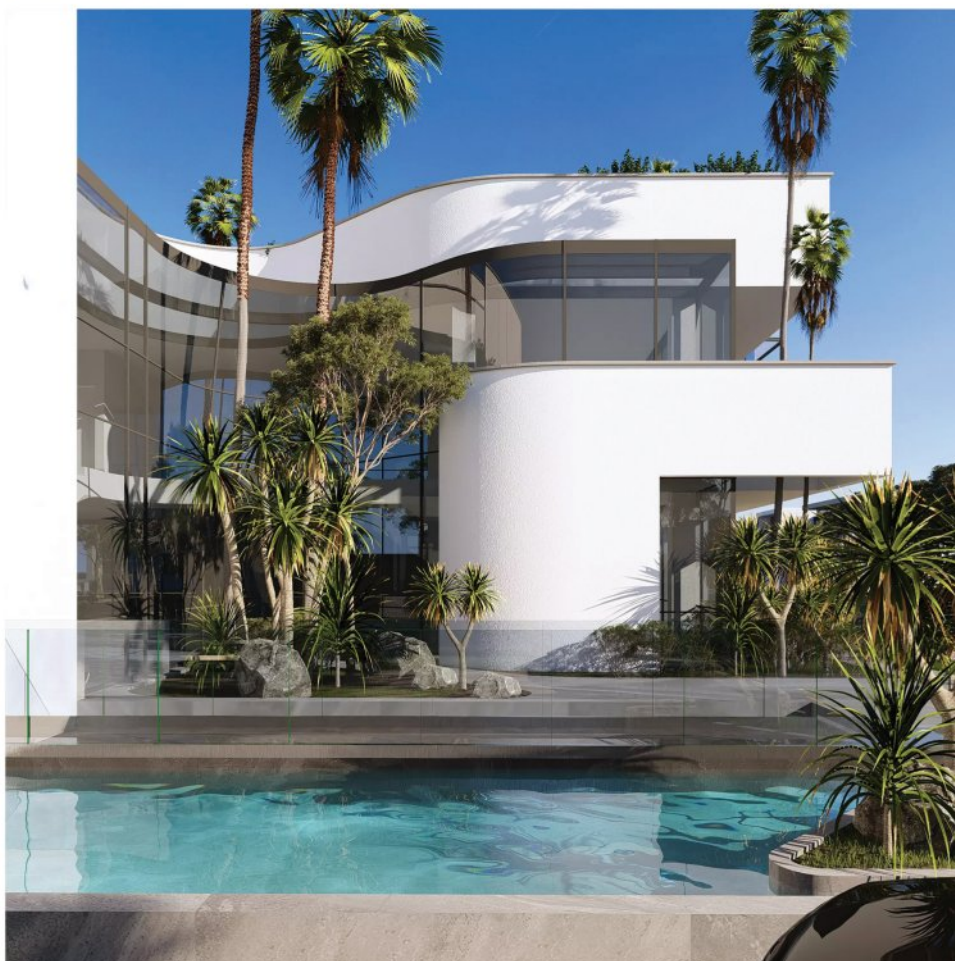
سایت پلان زمین مورد نظر

آرشیئتکت محمد صادق فروغی

ARCHITECT **MOHAMMAD SADEGH FOROUGH**I



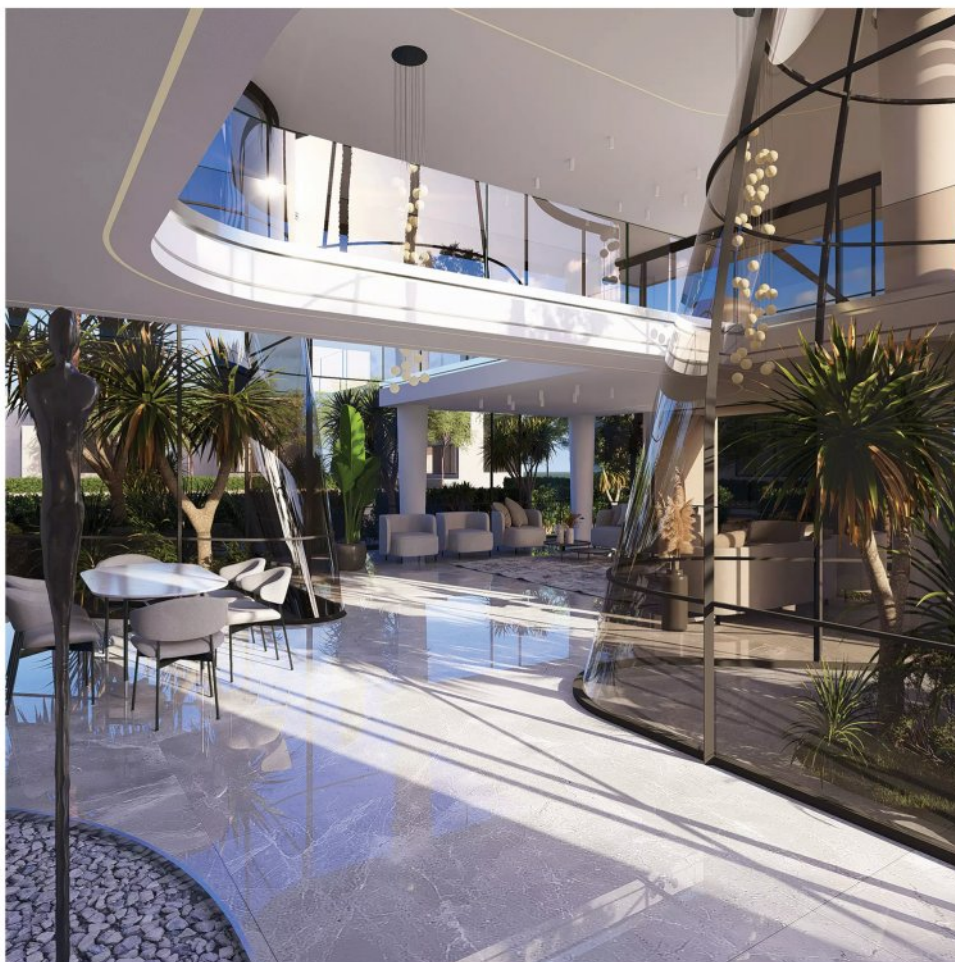




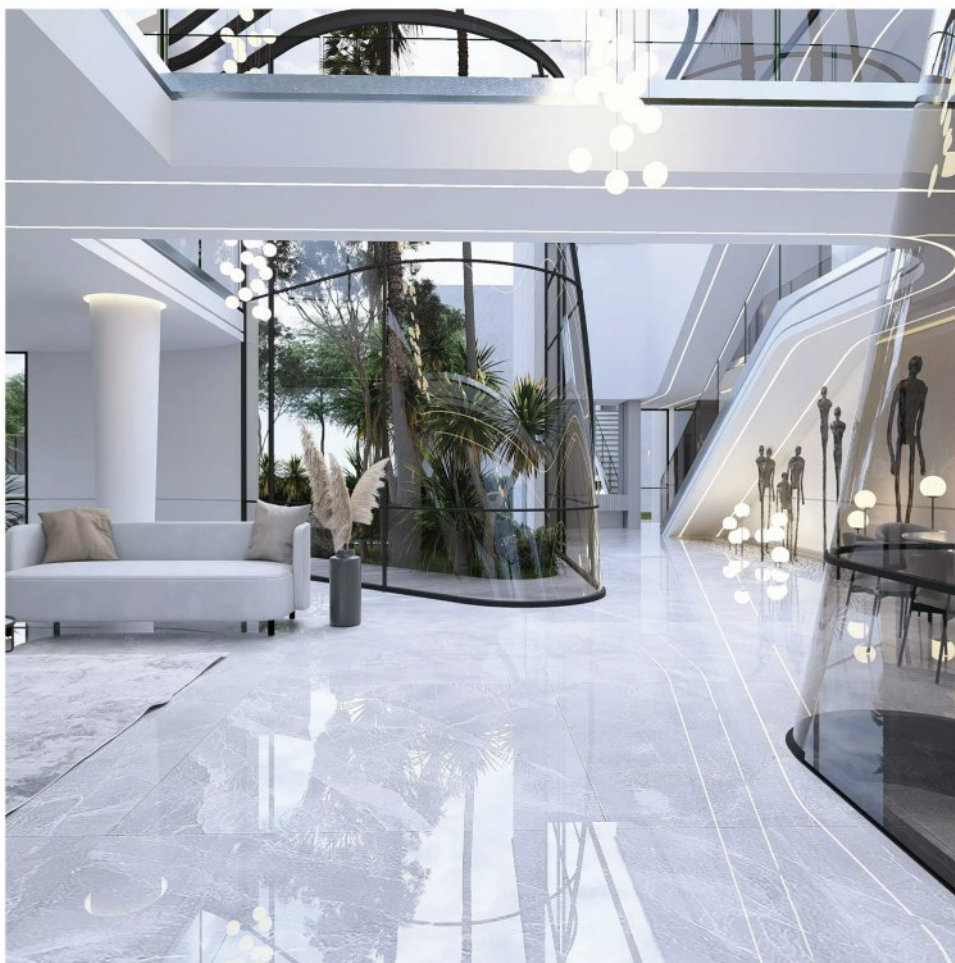




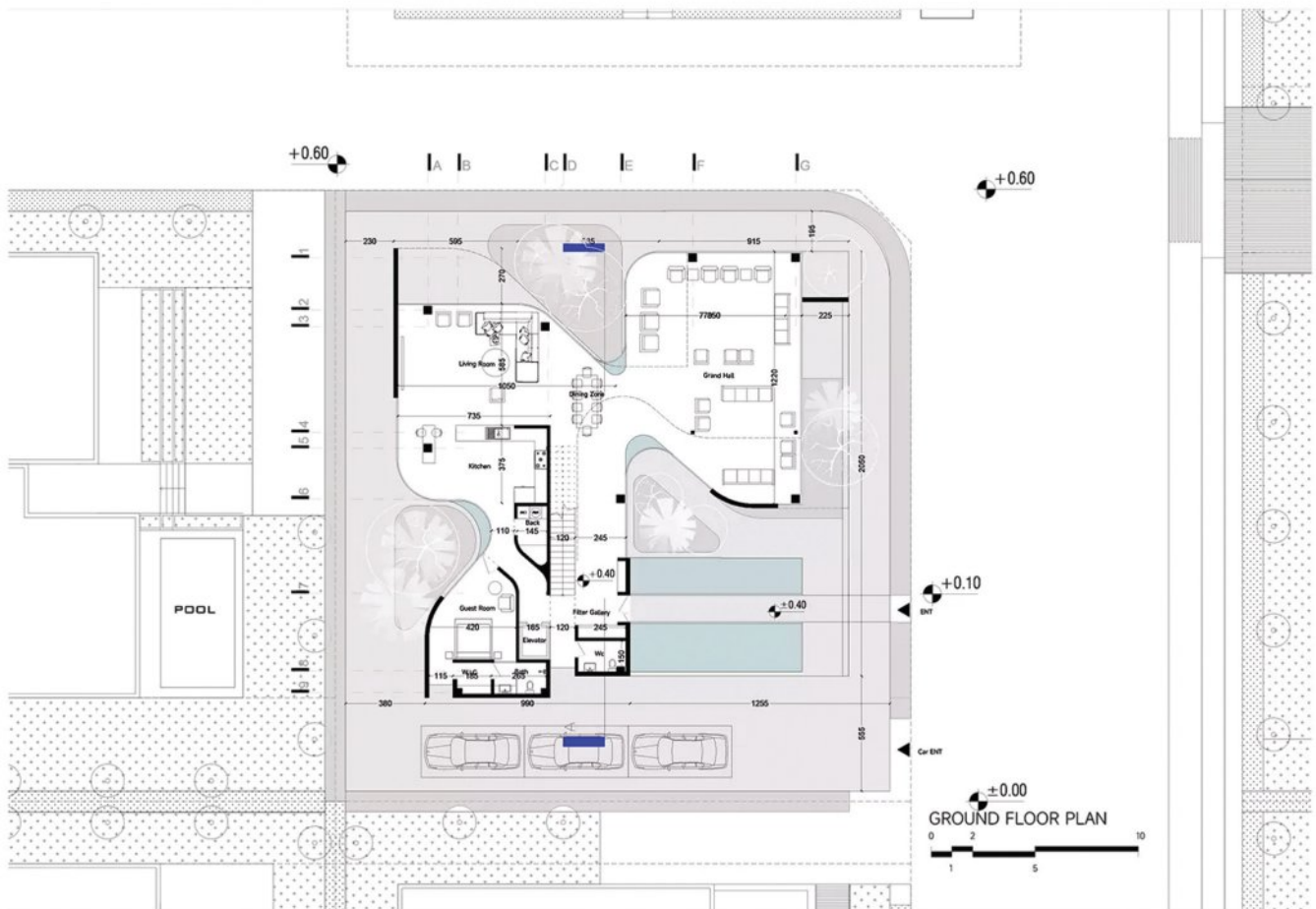


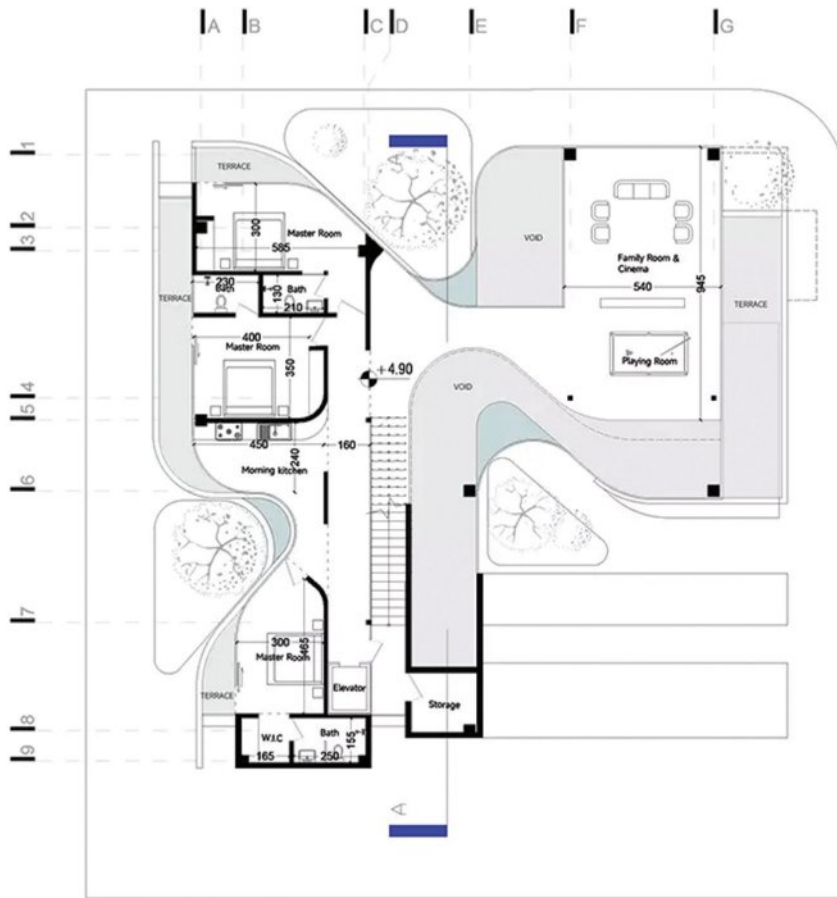




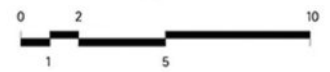


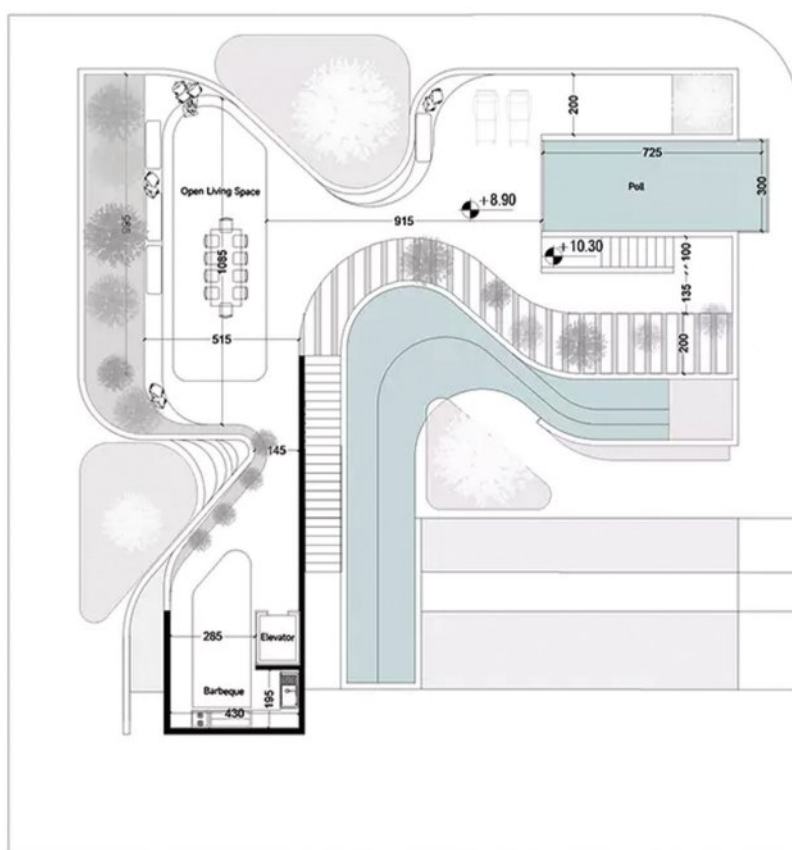






FIRST FLOOR PLAN





ROOF GARDEN PLAN



FOR
ARCHITECTURE OFFICE

دفتر معماری فور

FOR ARCHITECTURE OFFICE







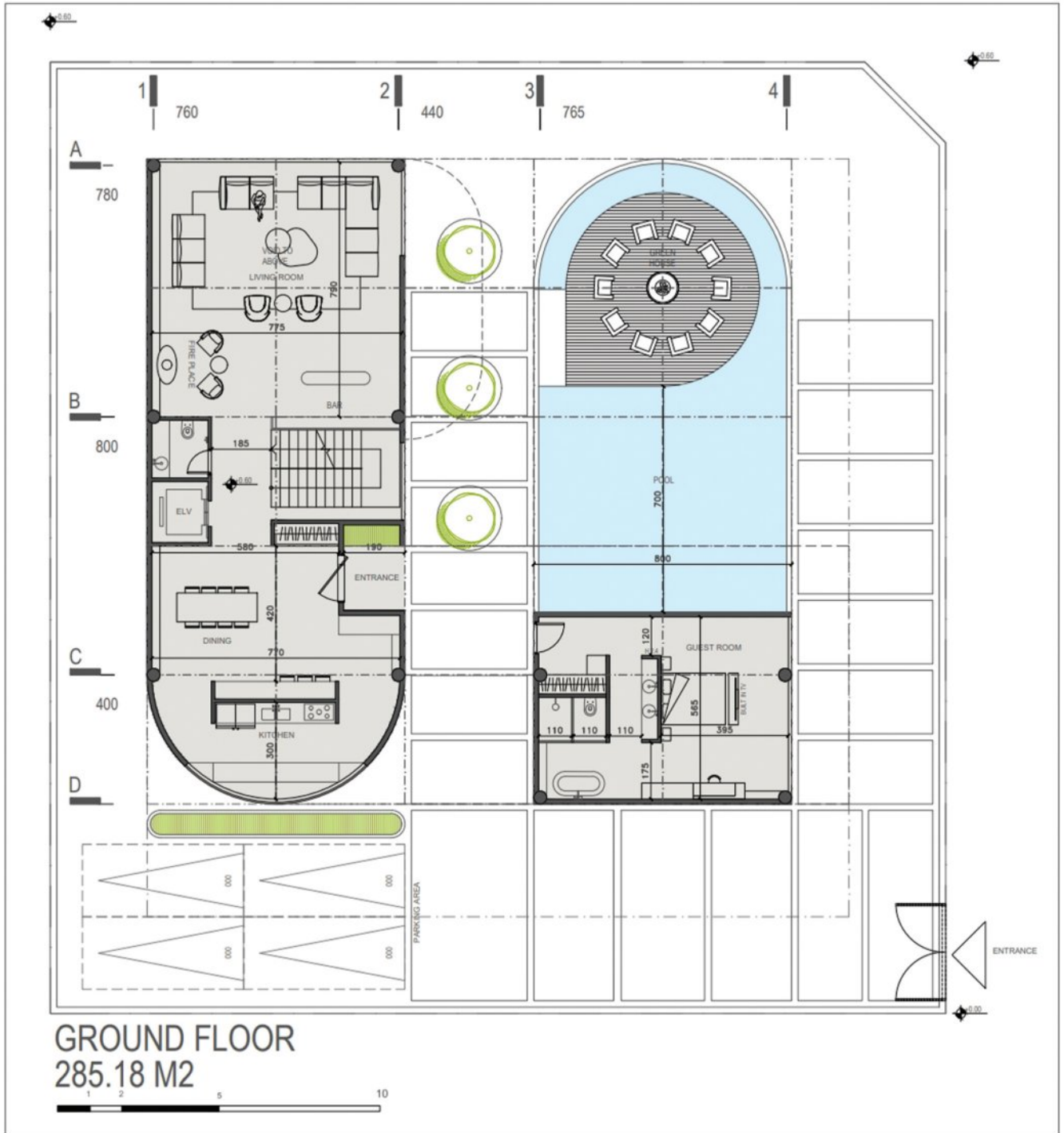


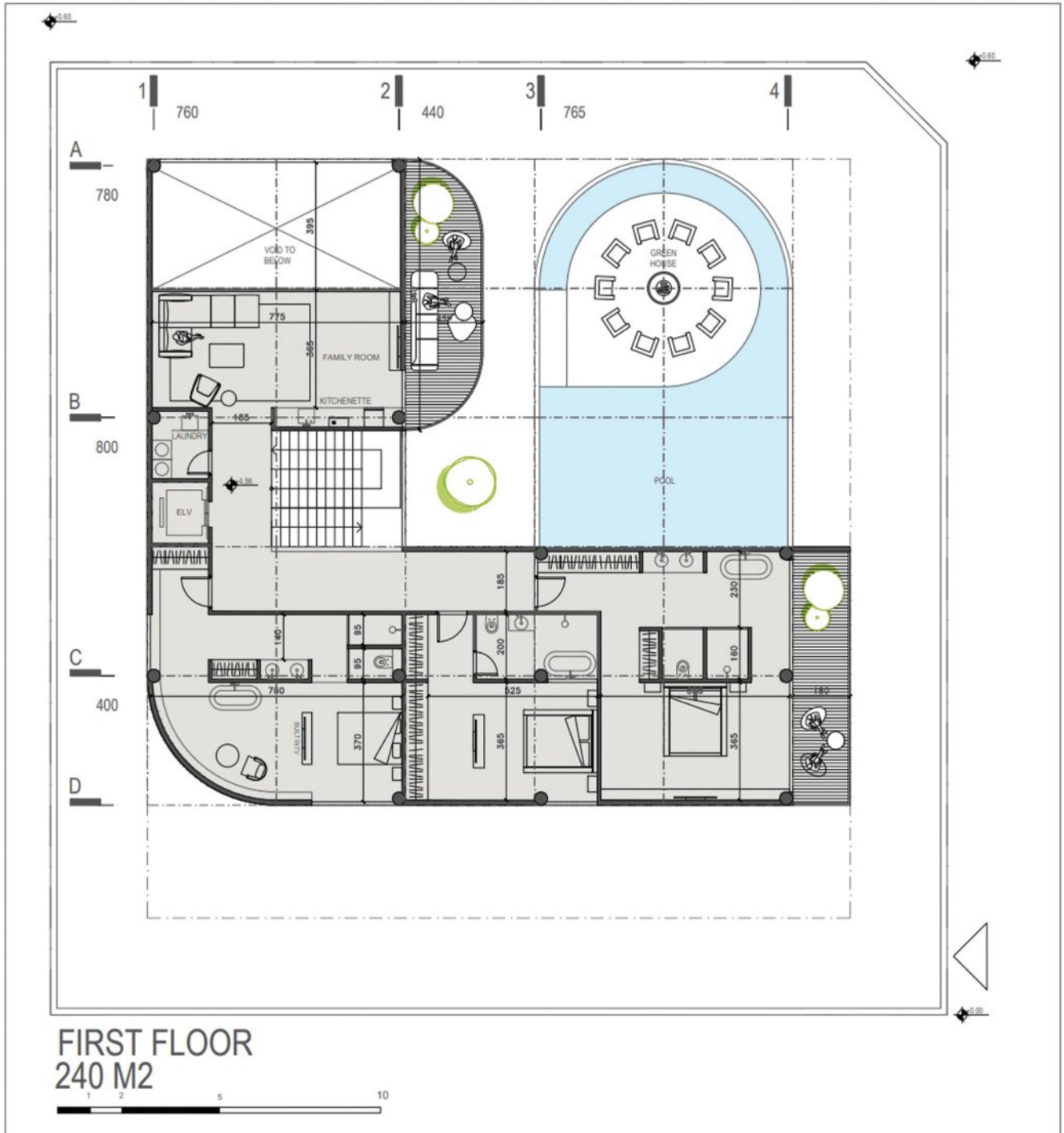


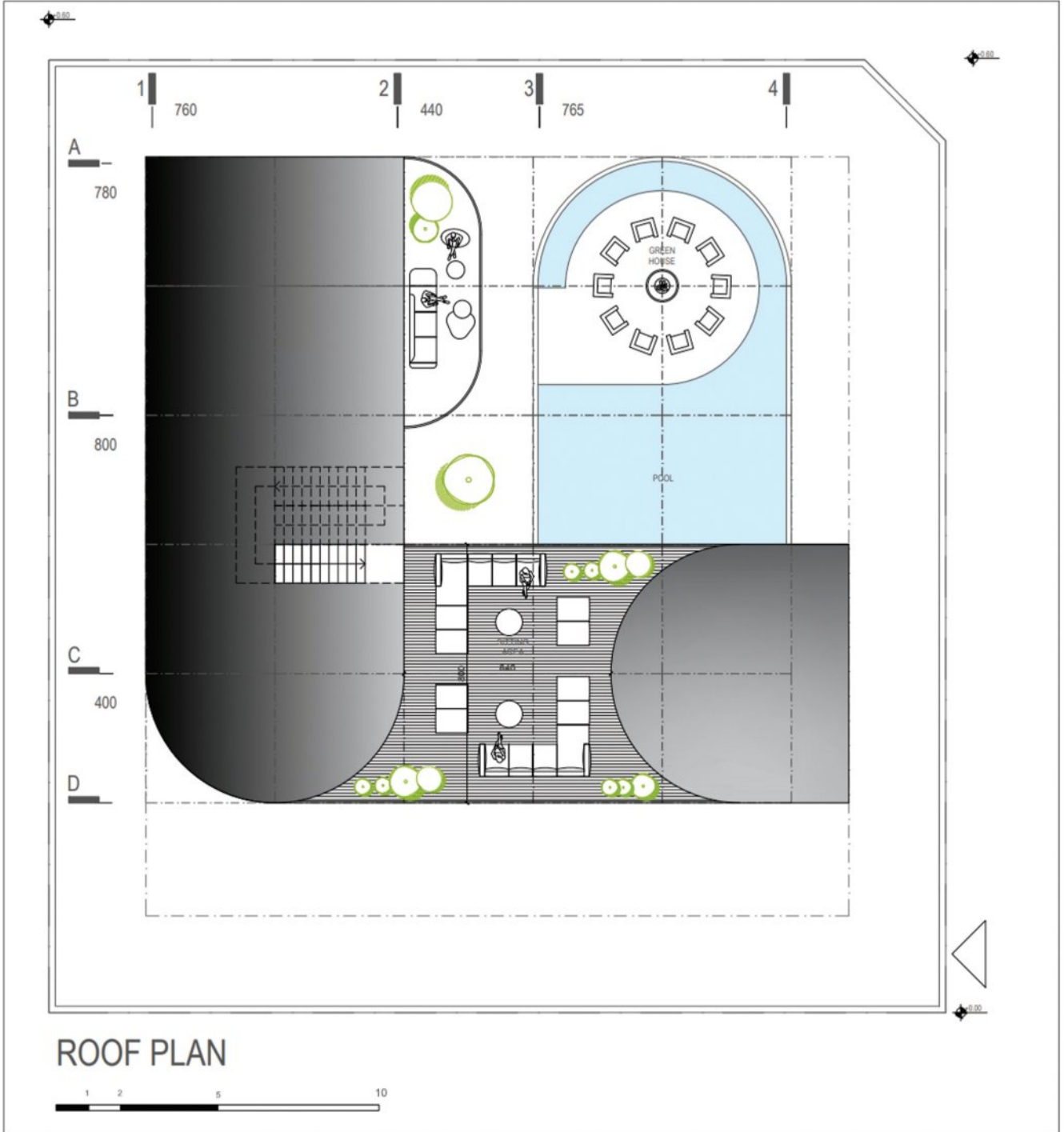












ROOF PLAN





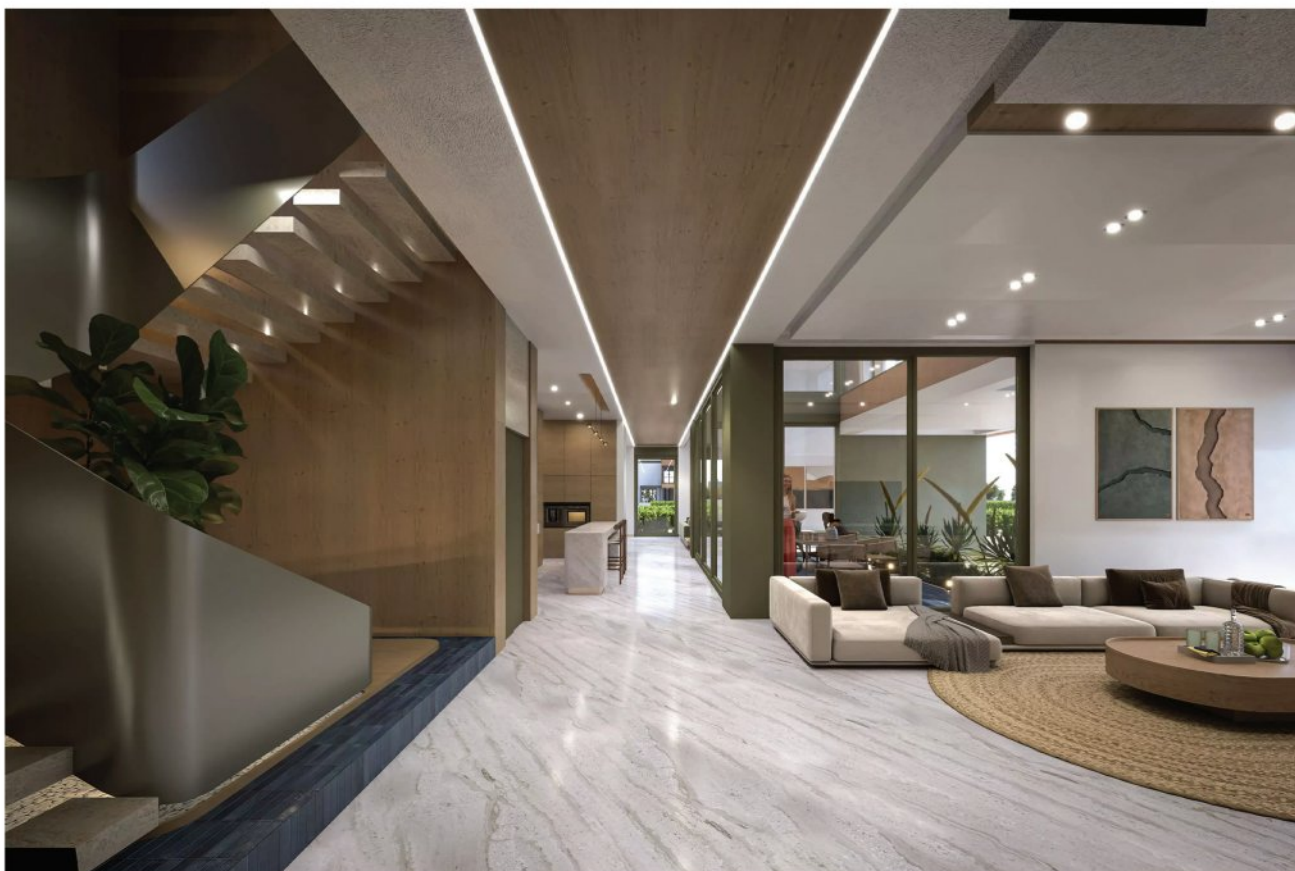
آرشیتکت نوید تولائی
ARCHITECT **NAVID TAVALAEI**

















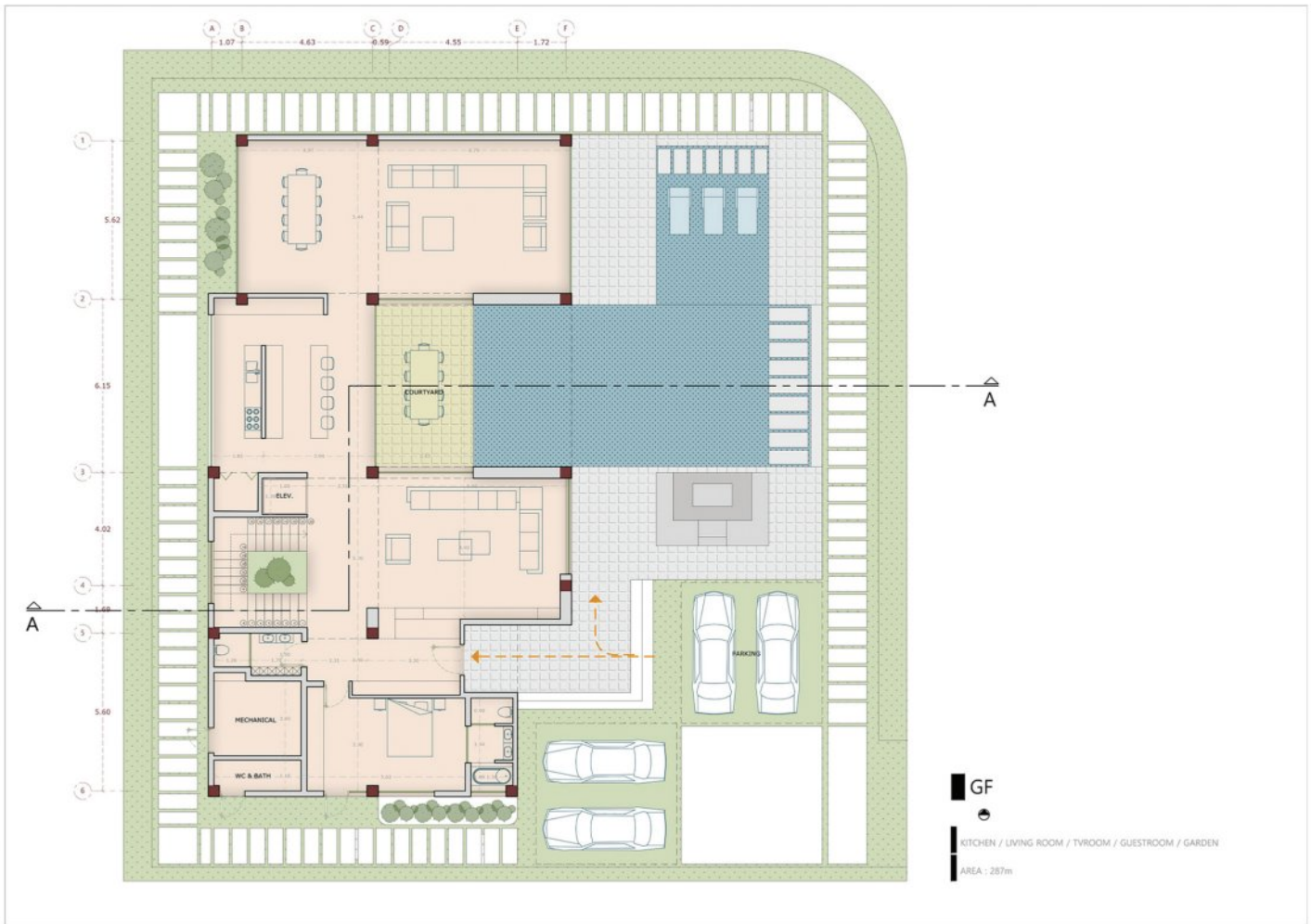


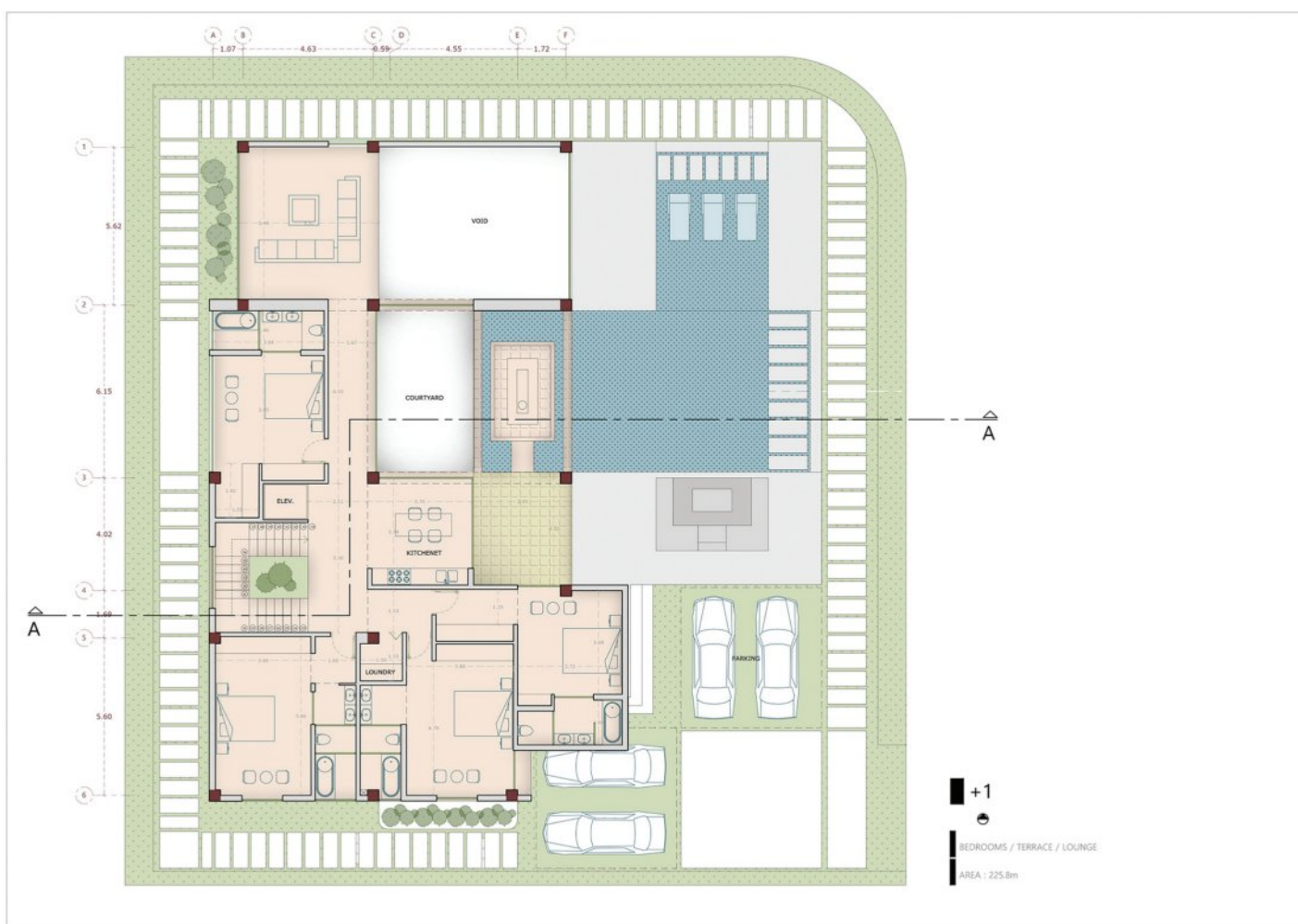


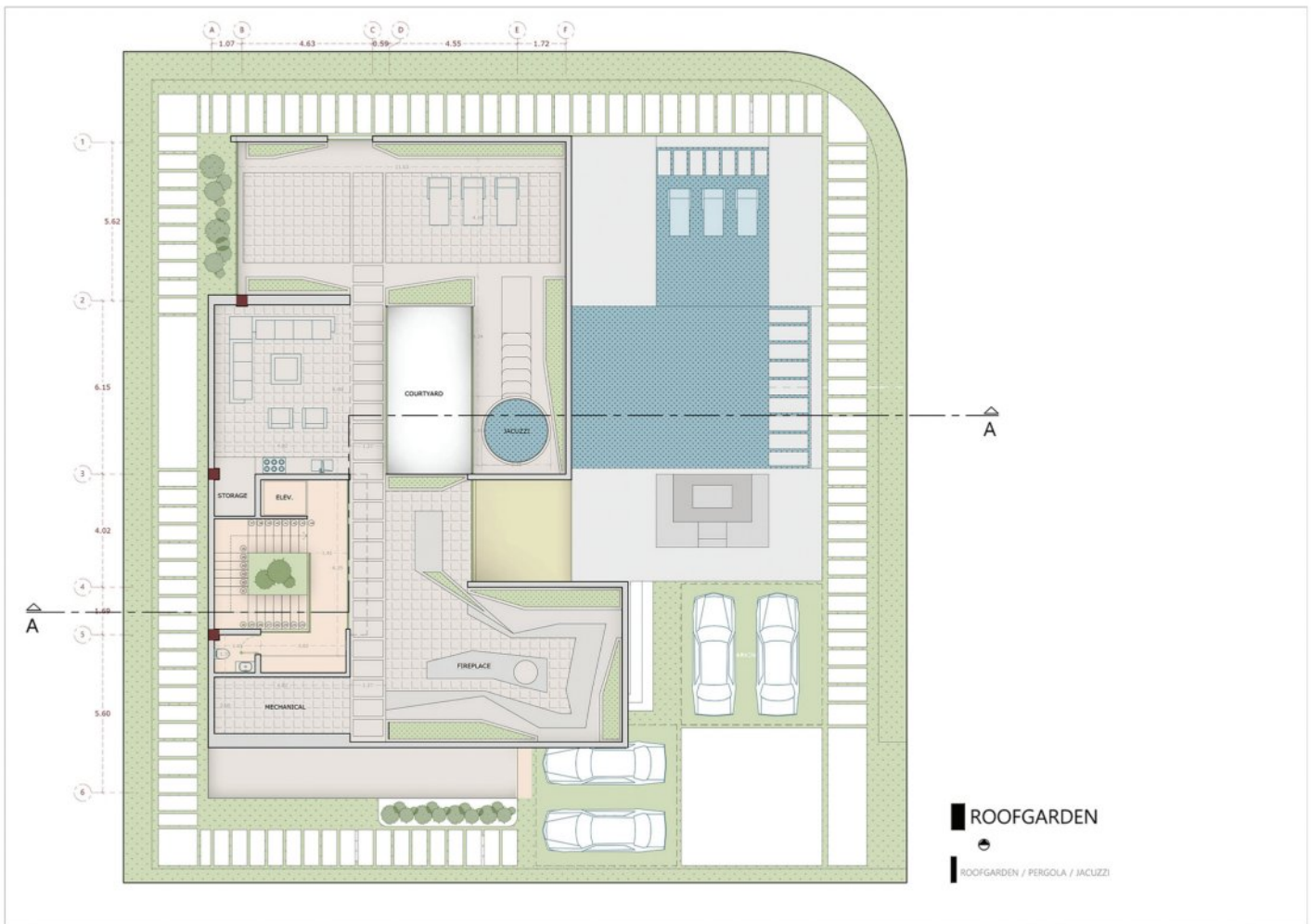












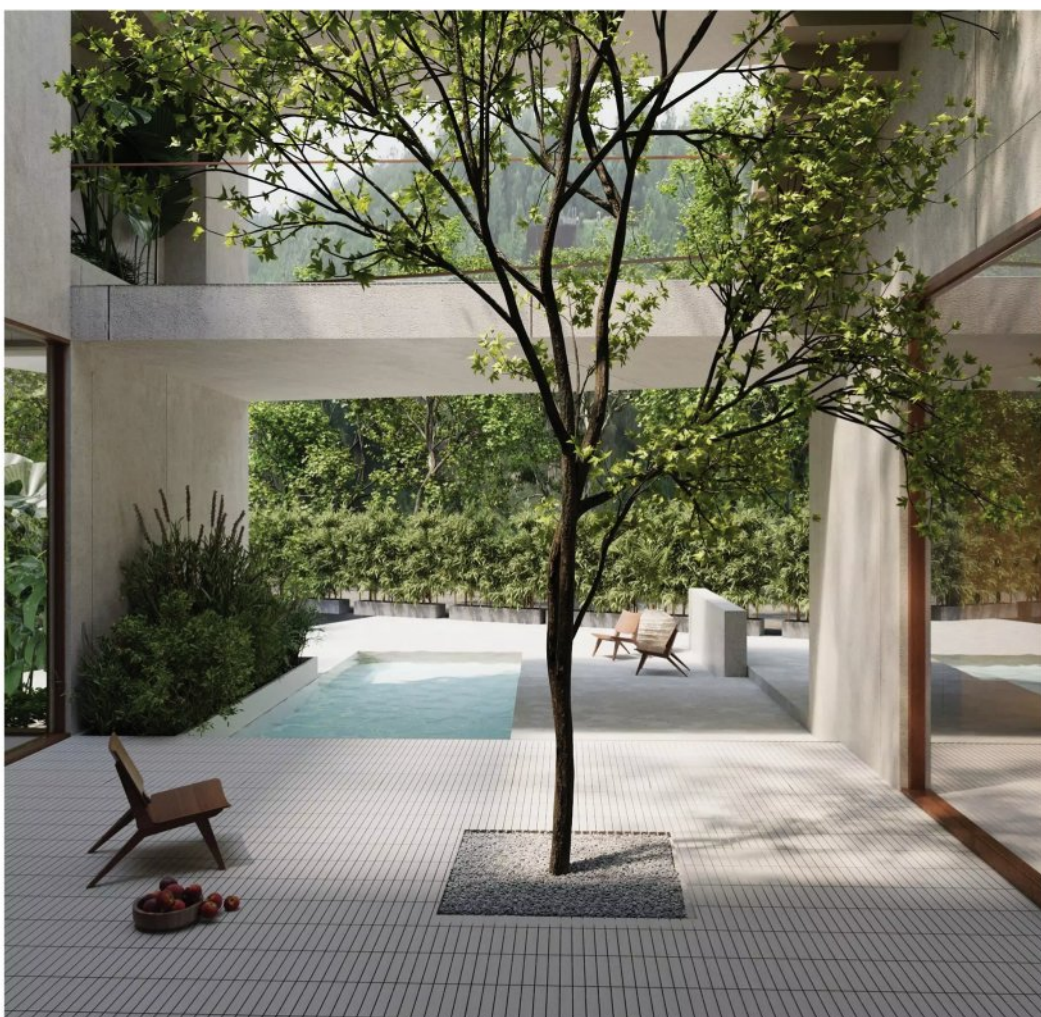


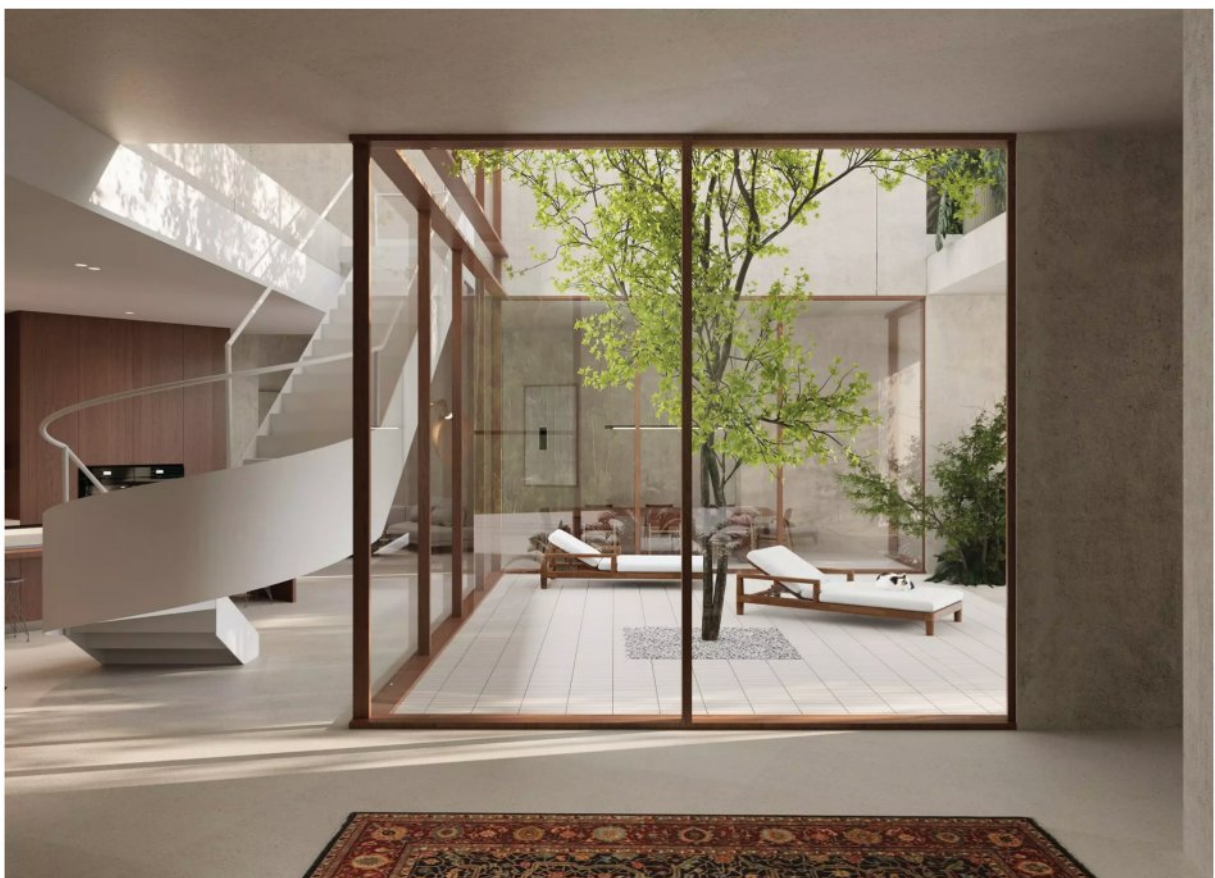
استودیو طراحی تیو
TEEV ARCHITECTURE STUDIO

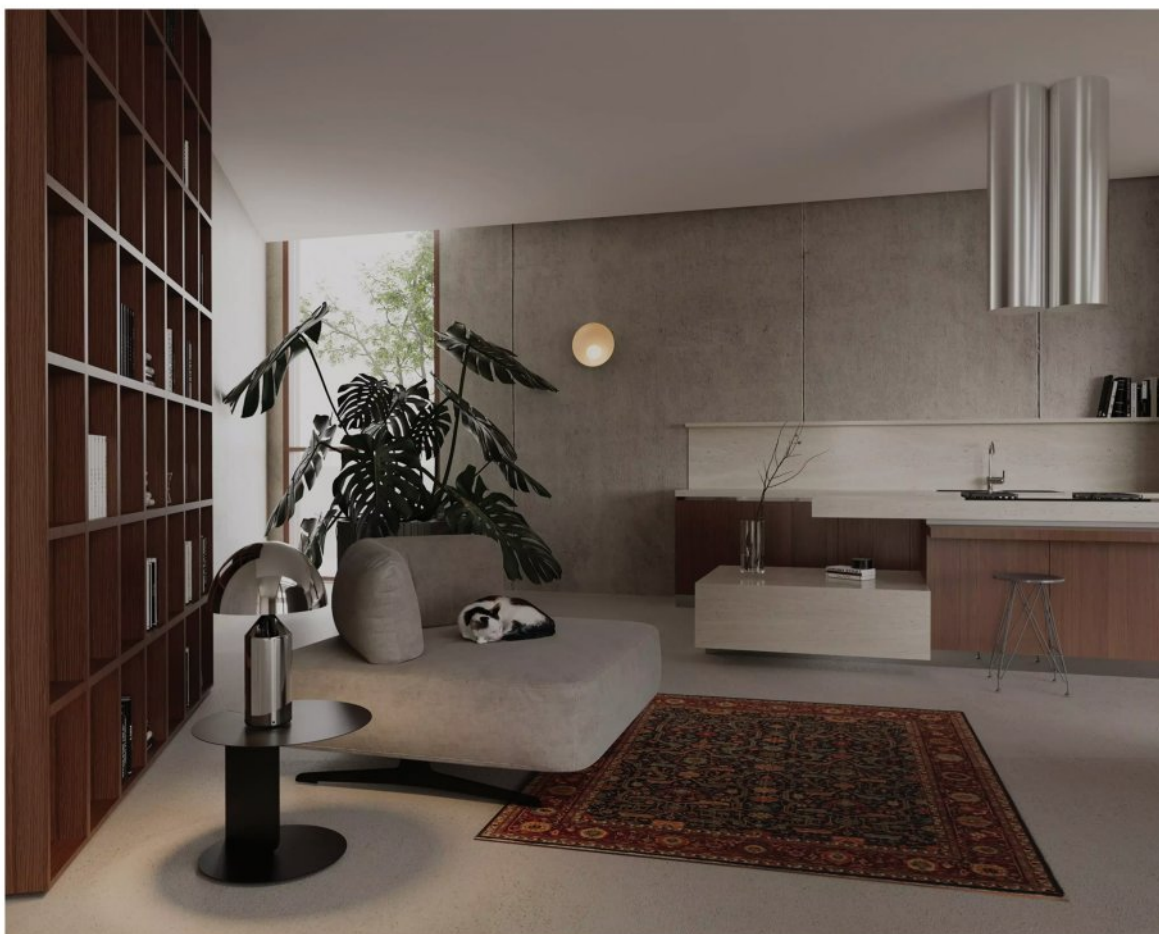












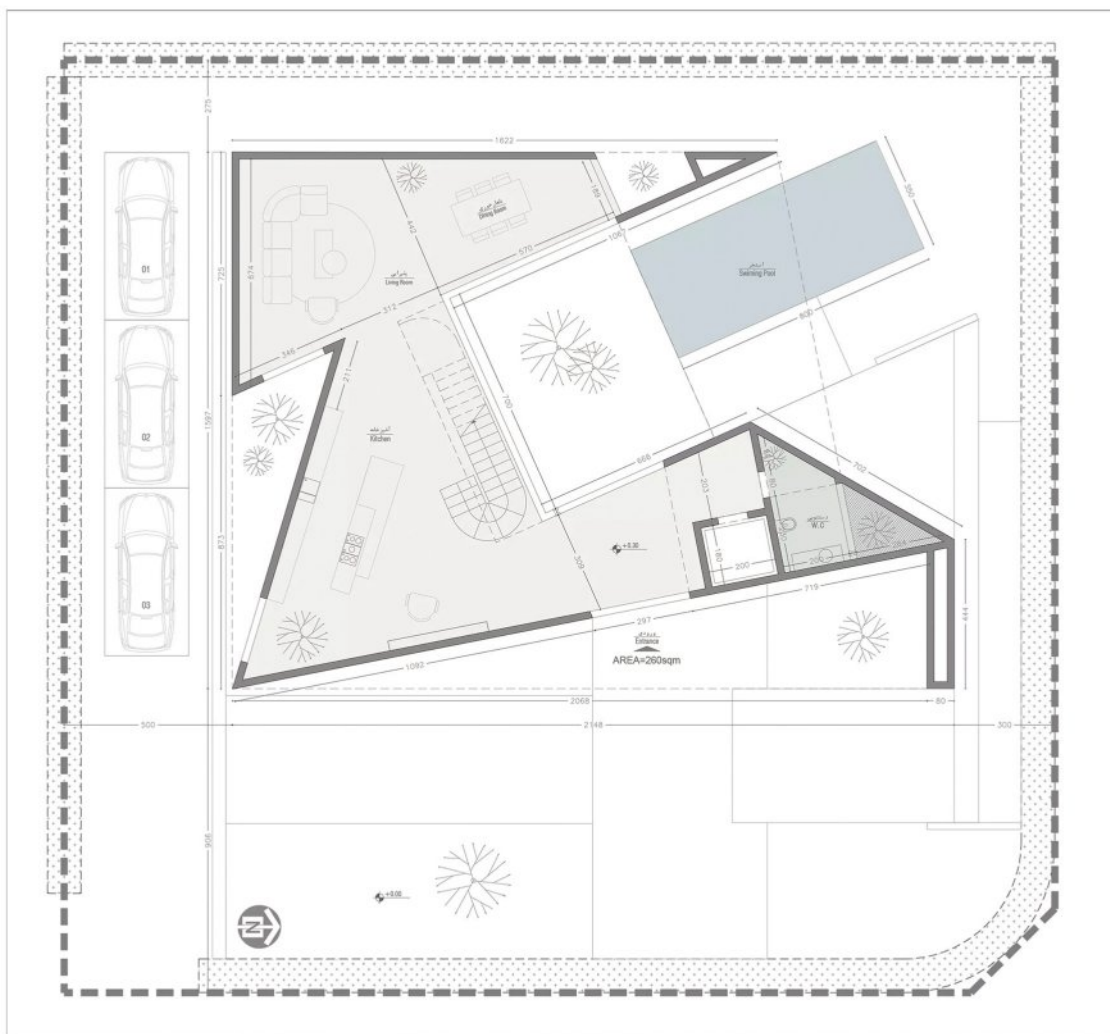








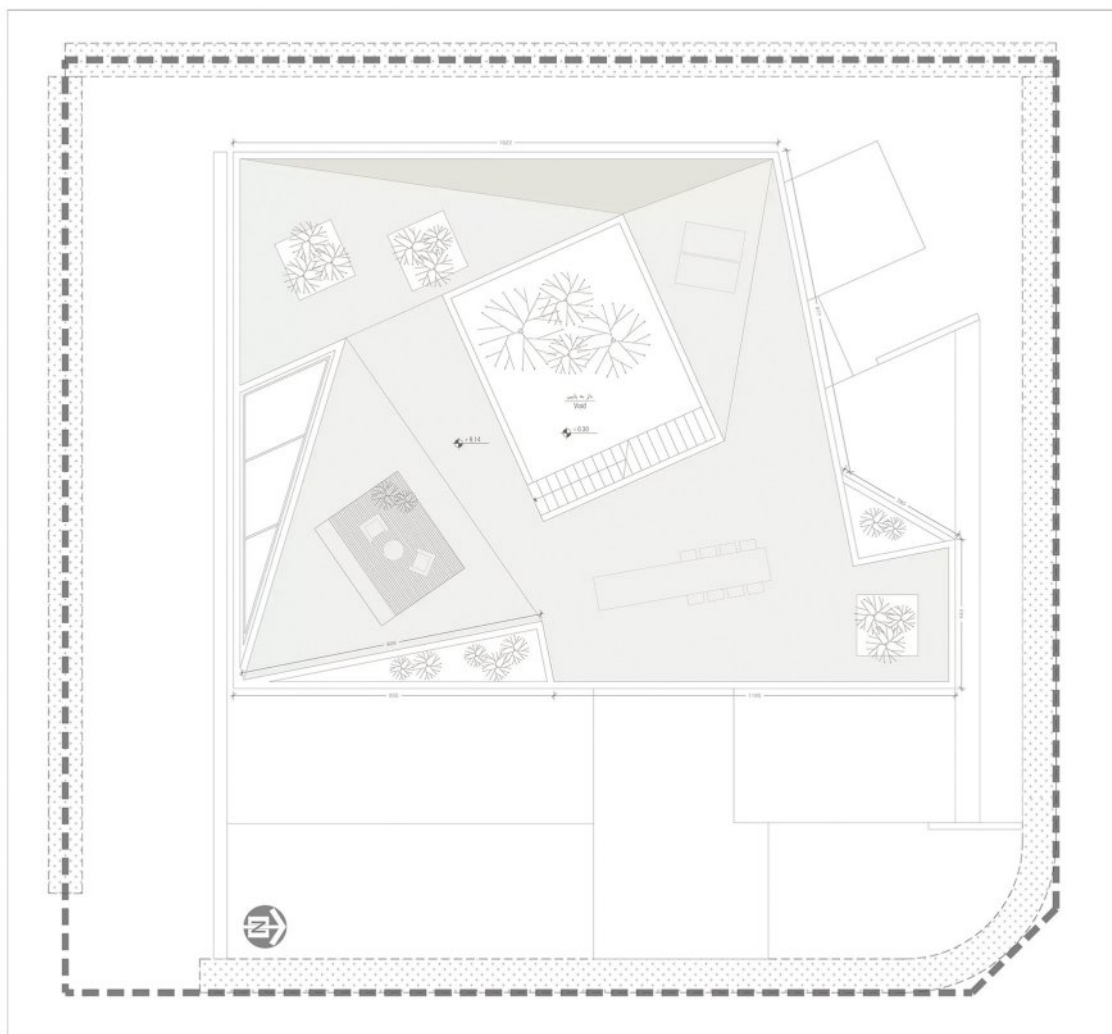




Ground Floor plan



First Floor plan



Roof plan



گروه معماری آرکسل

ARCCELL ARCHITECTURE GROUP







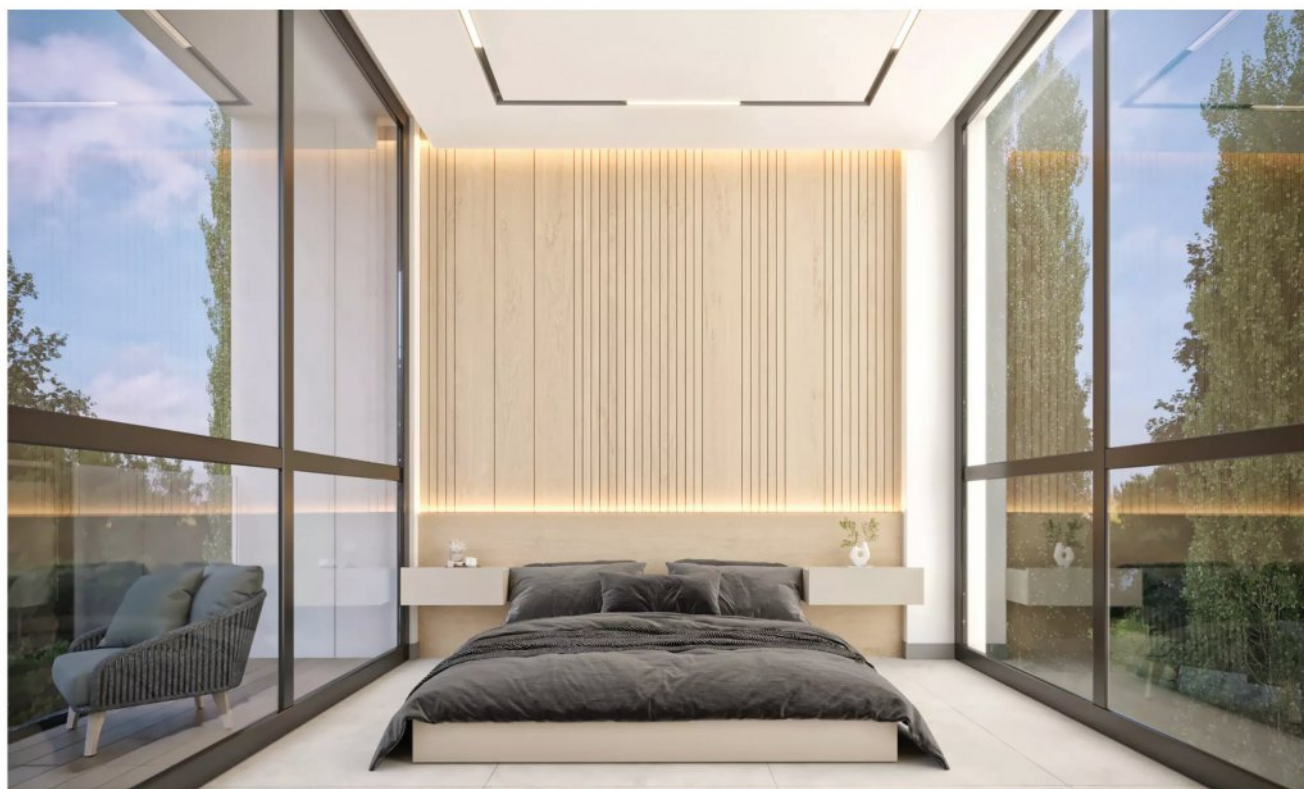








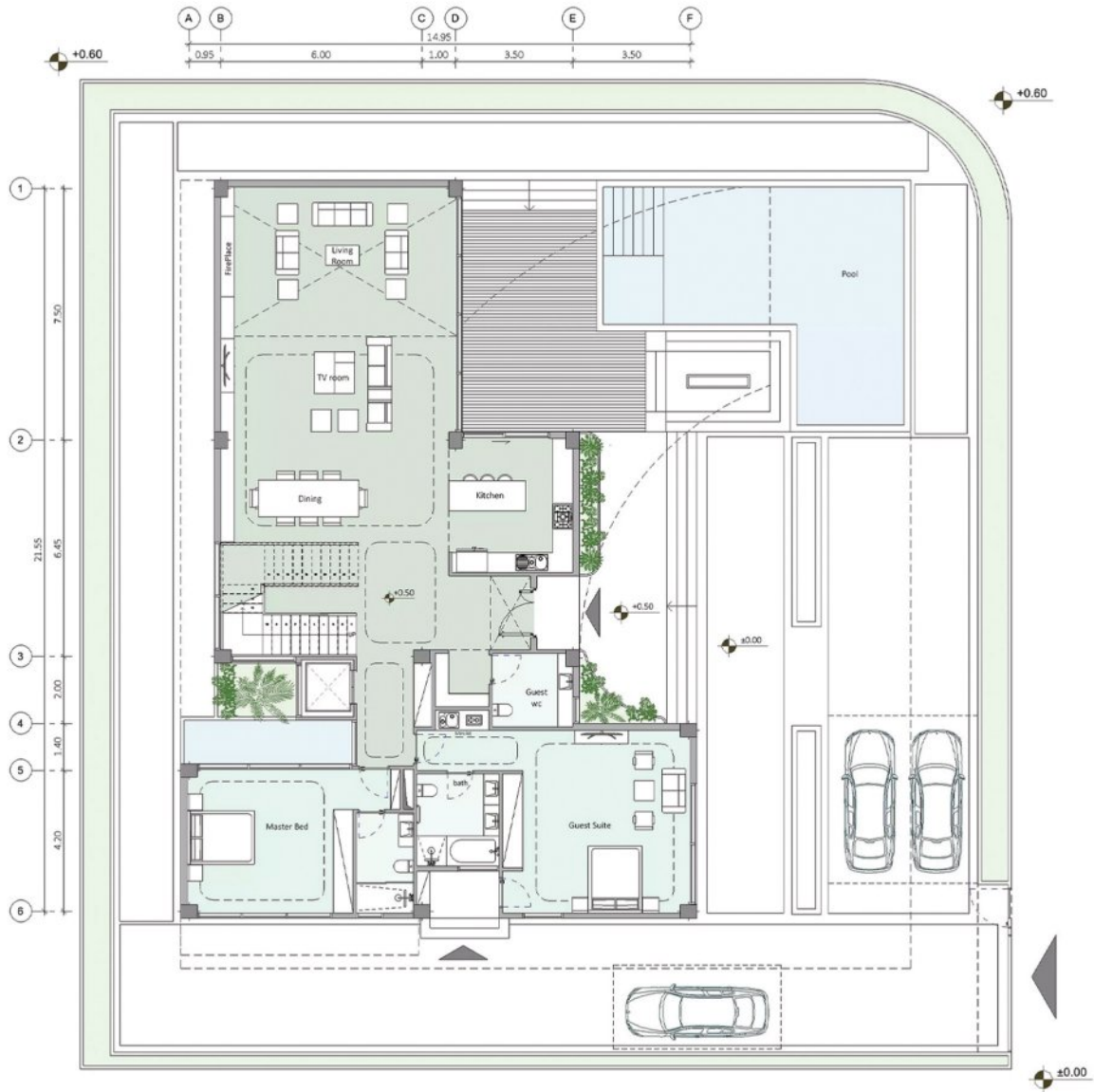






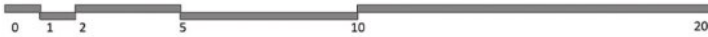


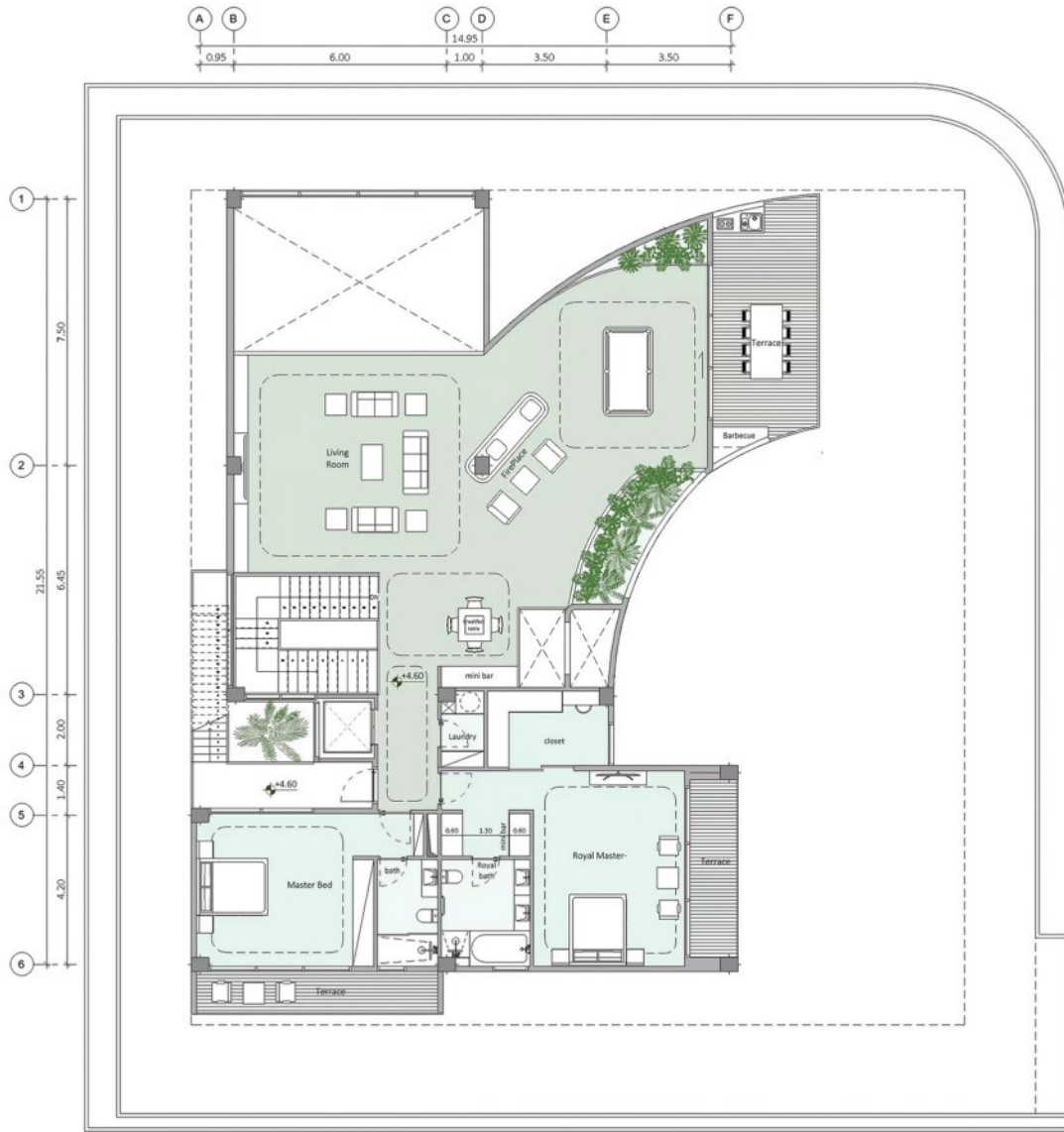




Ground Floor Plan

S=226.05m+58.35(284.40m²)





First Floor Plan

S=284.40m²





Alt 01



Alt 02

چیدمان متفاوت سویت یا اتاق مهمان در طبقه همکف و ایجاد ورودی مستقل برای استفاده مجزا



دفتر طراحان کالبدی معاصر

CAUD DESIGNER

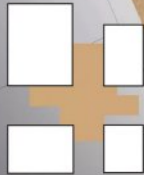


کانسپت طراحی

با توجه به فرم مربع زمین و محدودیت سطح اشغال، امکان ایجاد حیاط در اطراف ساختمان وجود نداشته است. در نتیجه، با طراحی چند حیاط میانی، نور طبیعی، تهویه مناسب و محرمت فضاها تأمین شد. برخی از این حیاطها به عنوان ورودی، برخی در مرکز و یکی به عنوان محل استخر تعریف شده‌اند. این راهکار بدون افزایش سطح اشغال، کیفیت فضایی و عملکردی پروژه را ارتقا داده است.

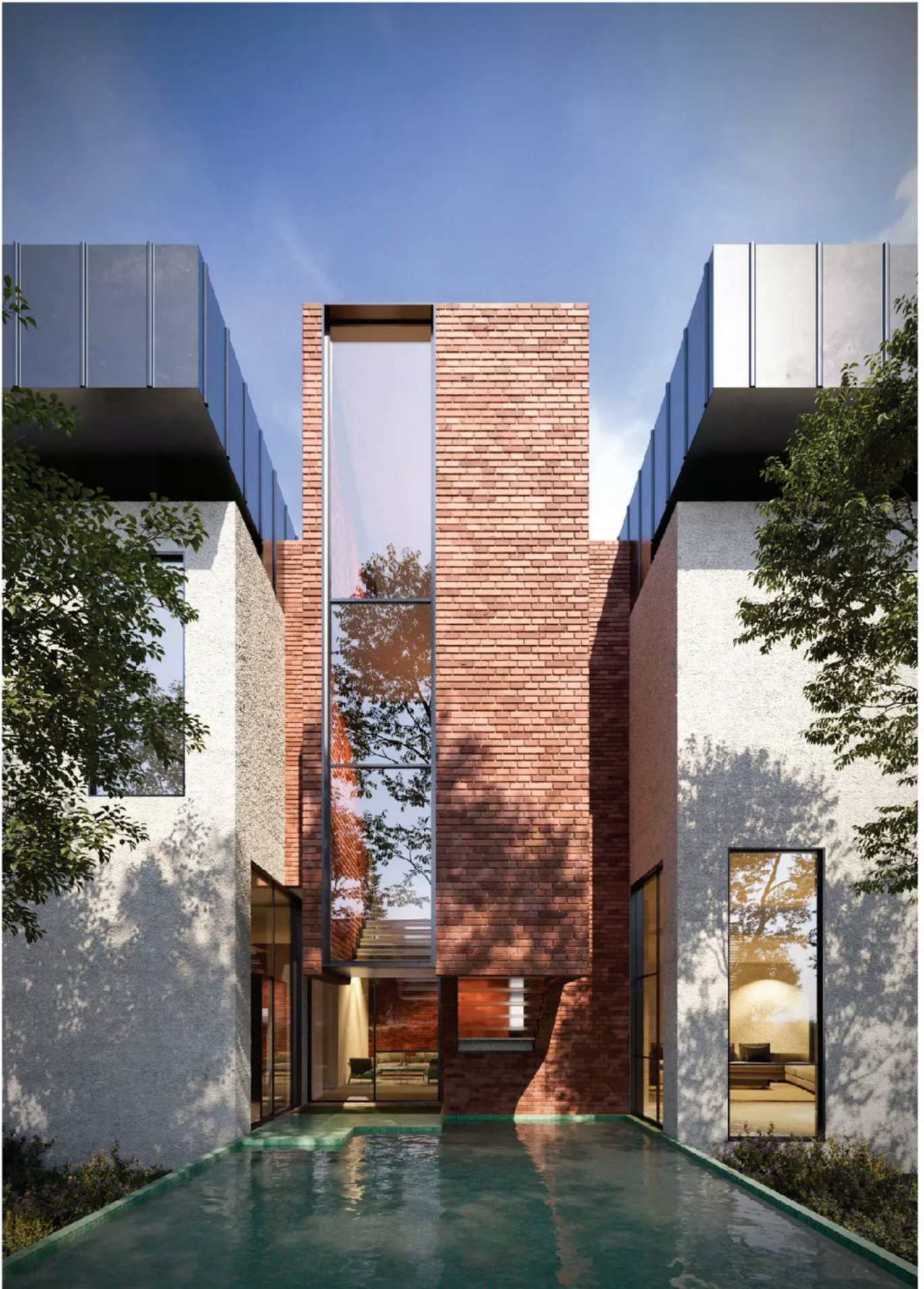
حیاطهای داخلی امکان استفاده از بازسوهای قدی حتی در فضاهای خصوصی مانند سرویس‌های بهداشتی را فراهم کرده‌اند. این رویکرد در نام نیز ارائه یافته و با طراحی سقفهای گاذب سبک و فاصله‌دار، هم تهویه طبیعی تقویت شده و هم فضای سبز قابل استفاده ایجاد شده است.

یکی از المان‌های شاخص پروژه، بلکان یا کف‌پله‌های شیشه‌ای در بالاح استخر است که دید مستقیم به سطح آب را فراهم می‌کند و تجربه‌ای متفاوت در حرکت مکان فضاها ایجاد می‌کند.





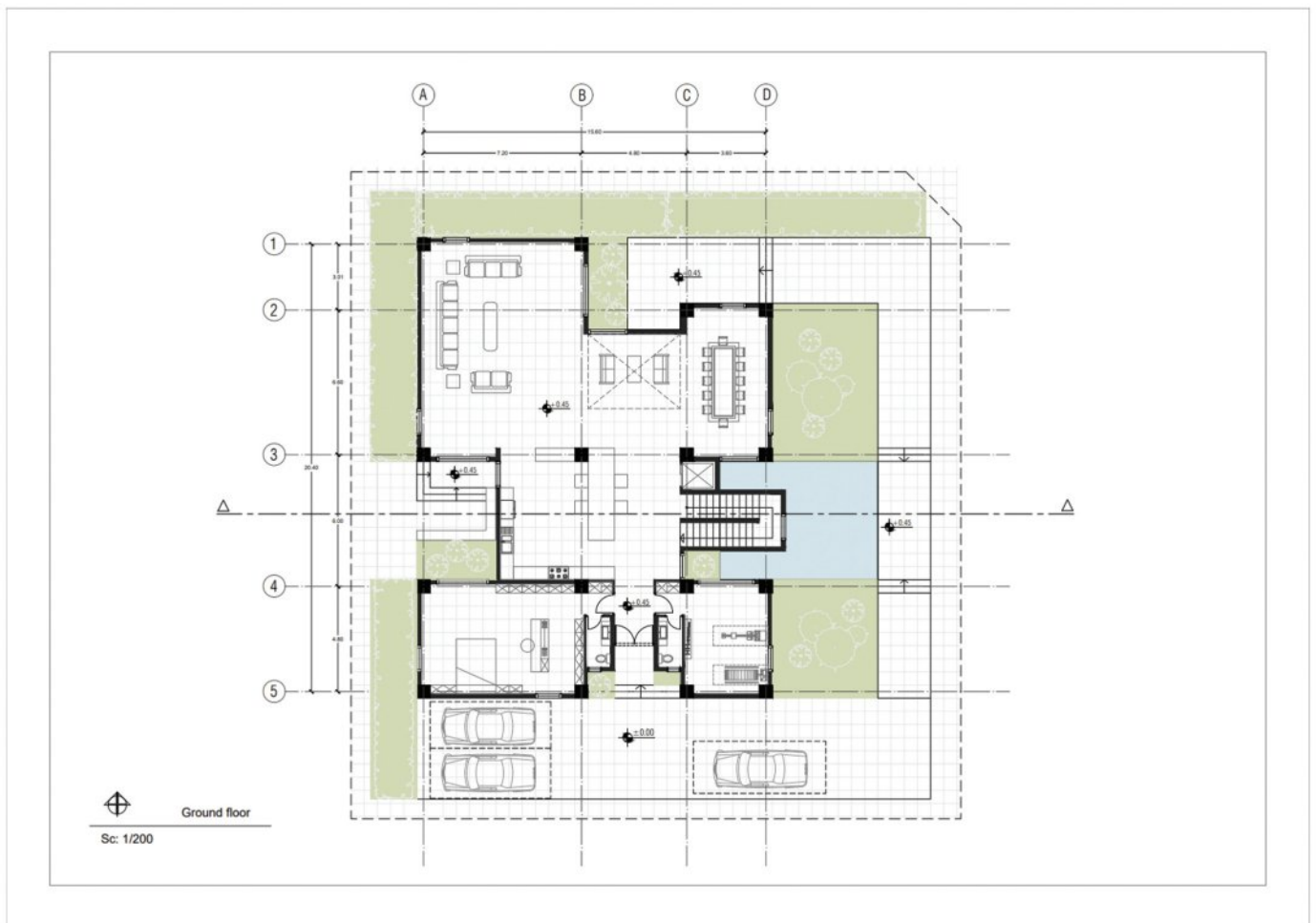


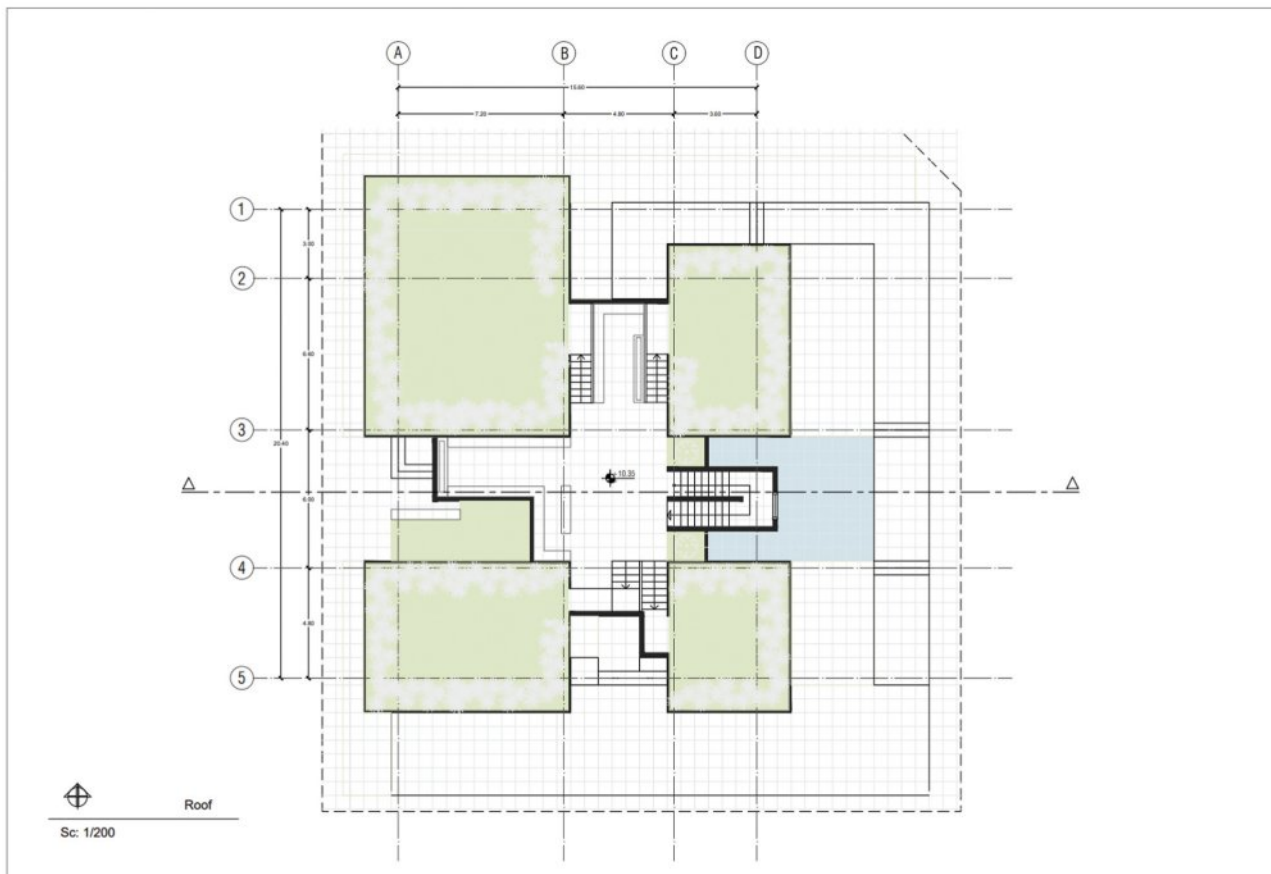
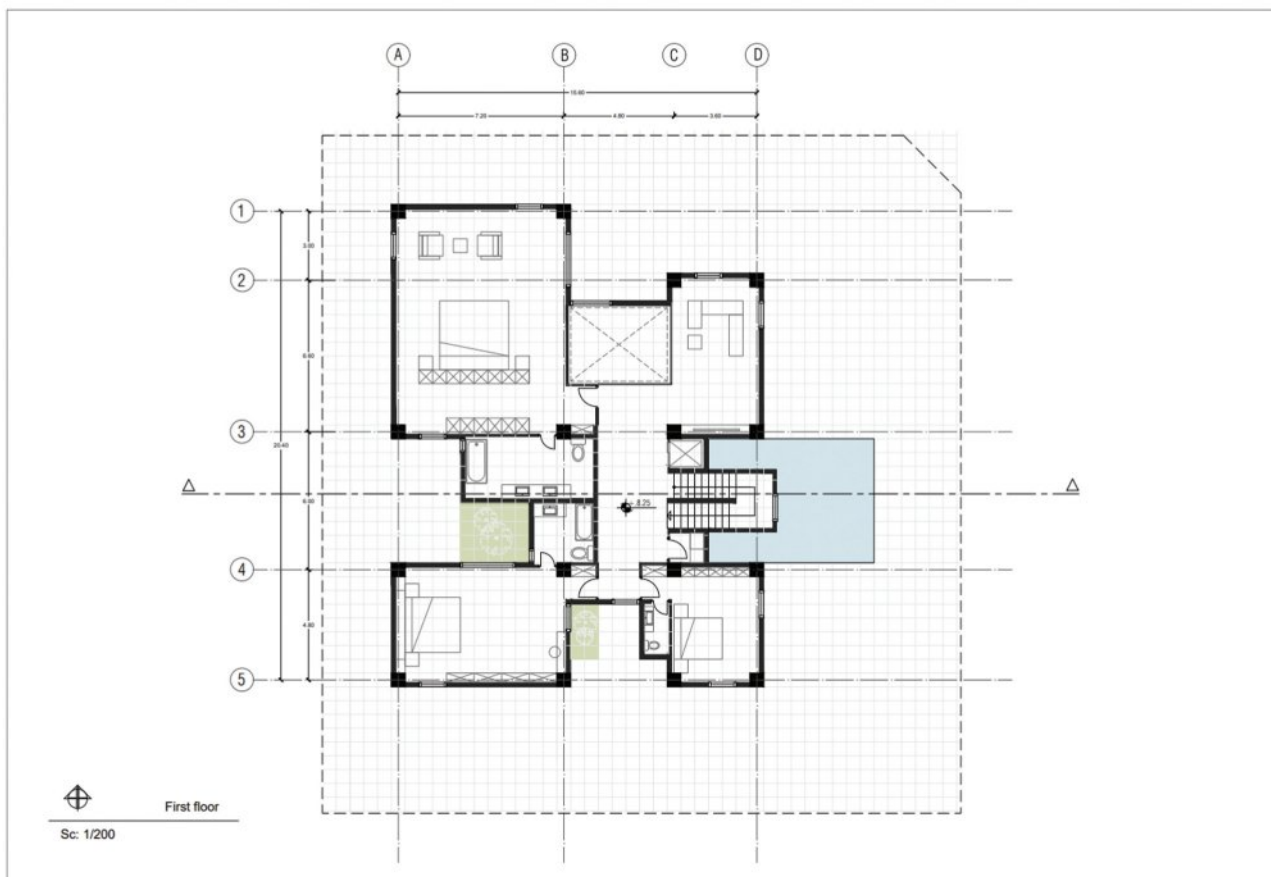








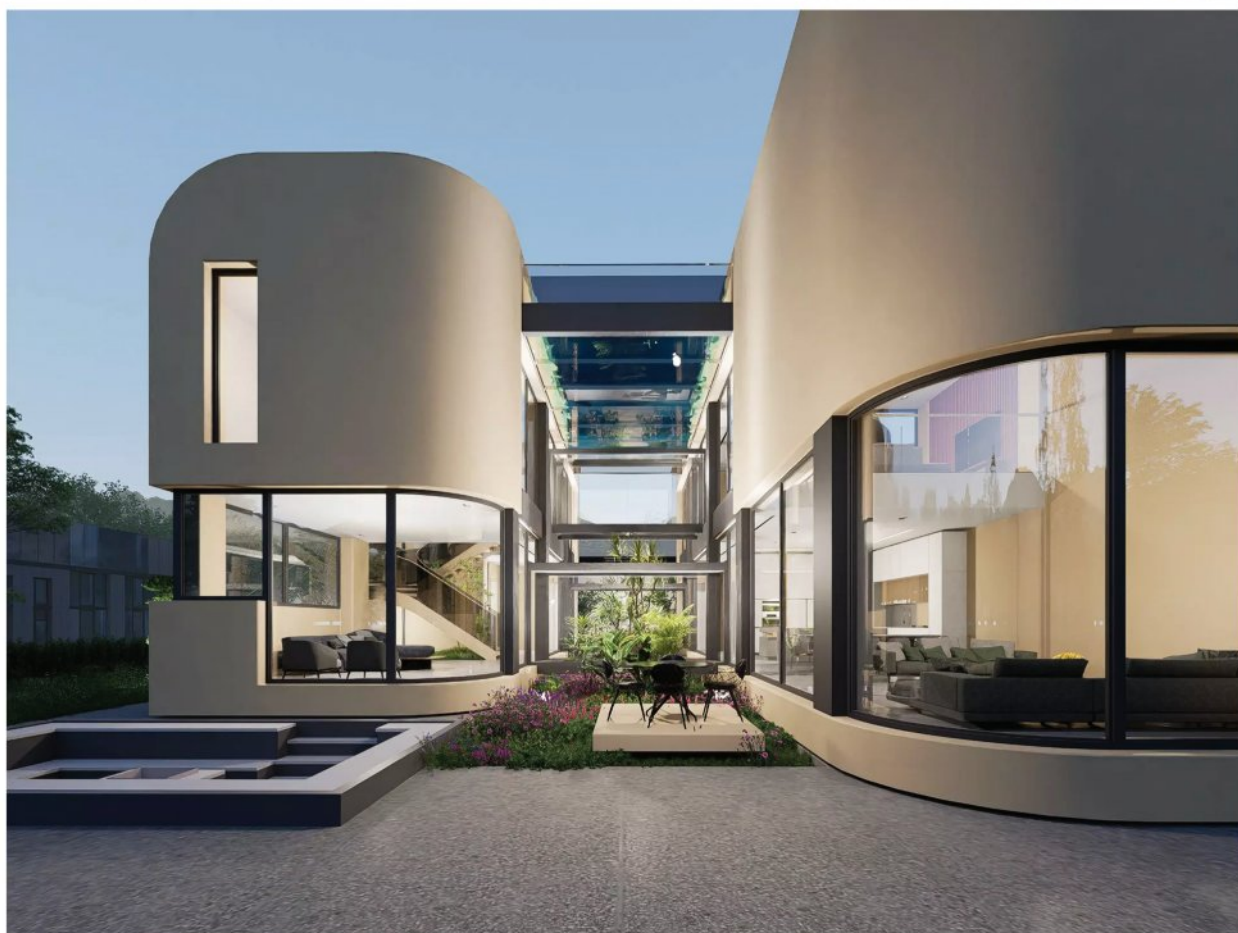






استودیو چارچوب
CHARCHOOB STUDIO

ALT 1



ALT 1



ALT 1



ALT 1





ALT 1





ALT 1





ALT 1



ALT 2



ALT 2



ALT 2



ALT 2



ALT 2



ALT 2



ALT 2



ALT 2



ALT 2



ALT 2

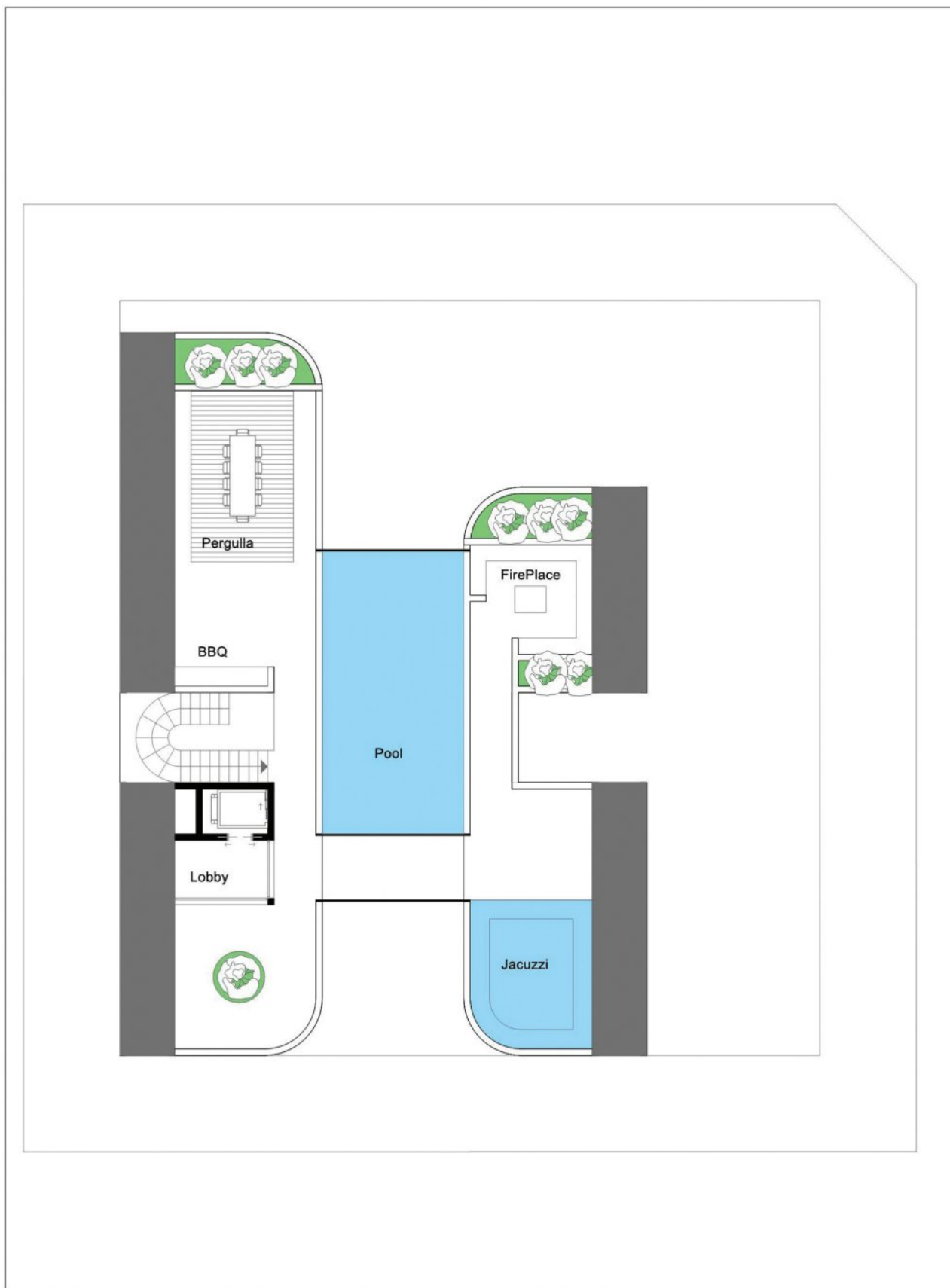


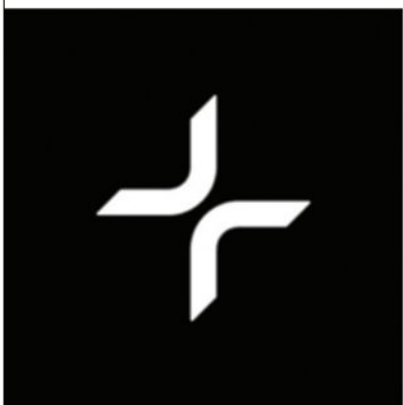


Floor 0



Floor 1





استودیو آرمین آرمان
ARMIN ARMAN STUDIO

ALT 1



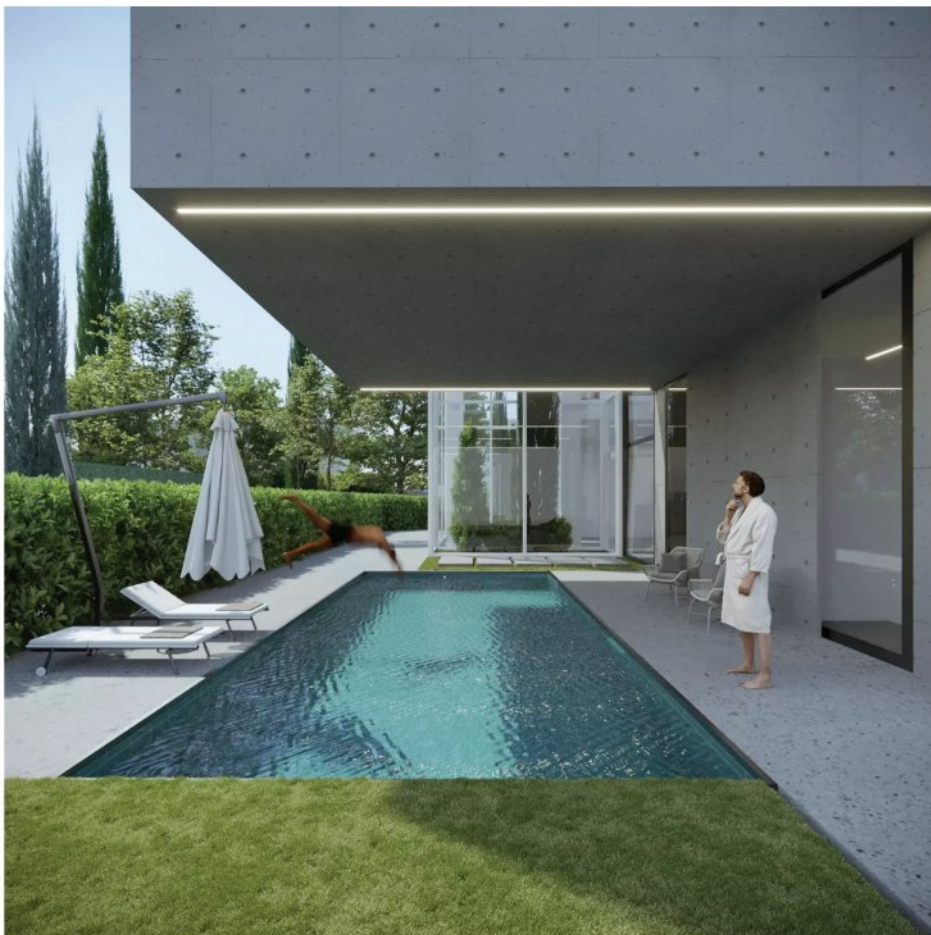
ALT 1



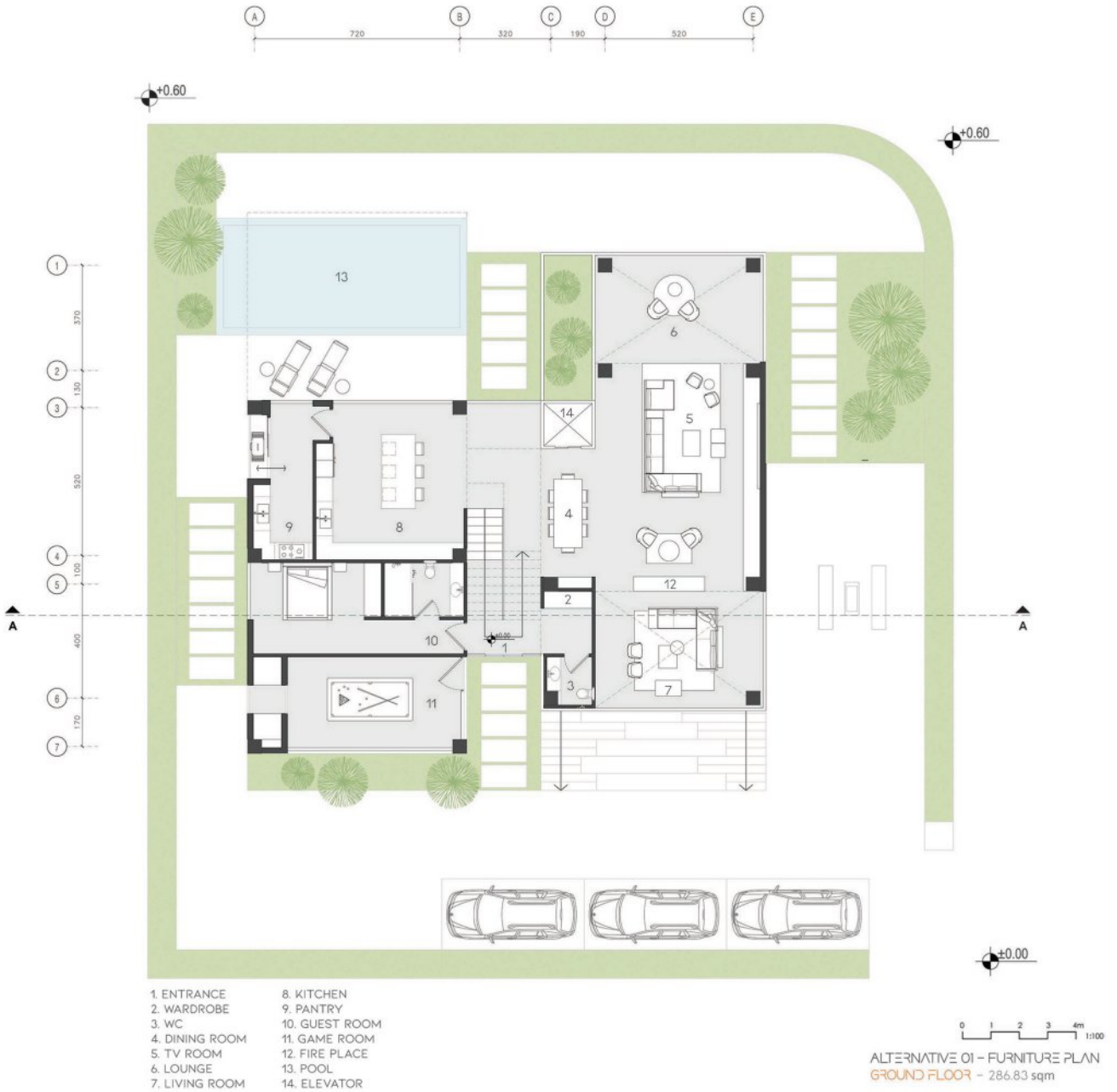
ALT 1



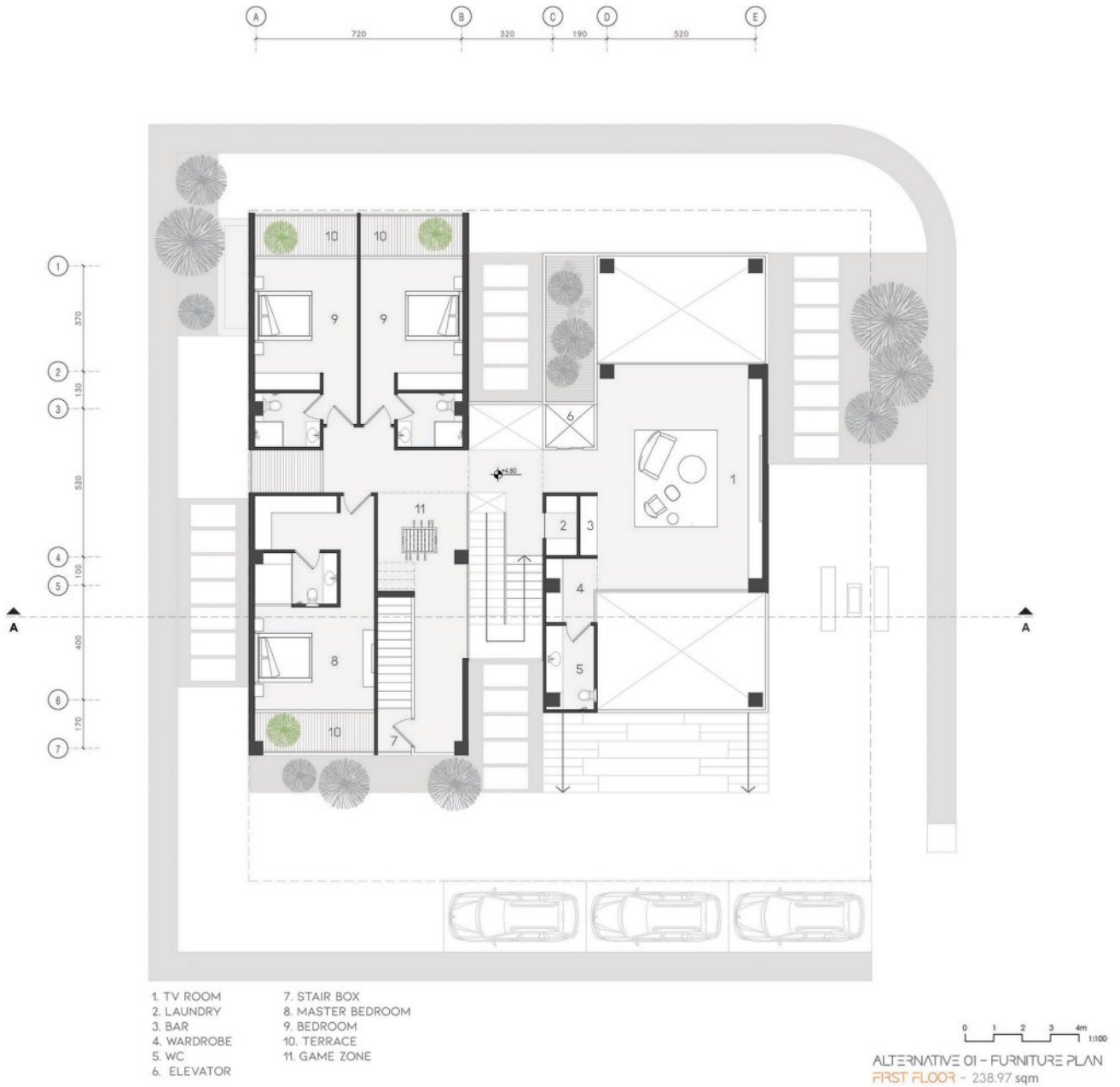
ALT 1



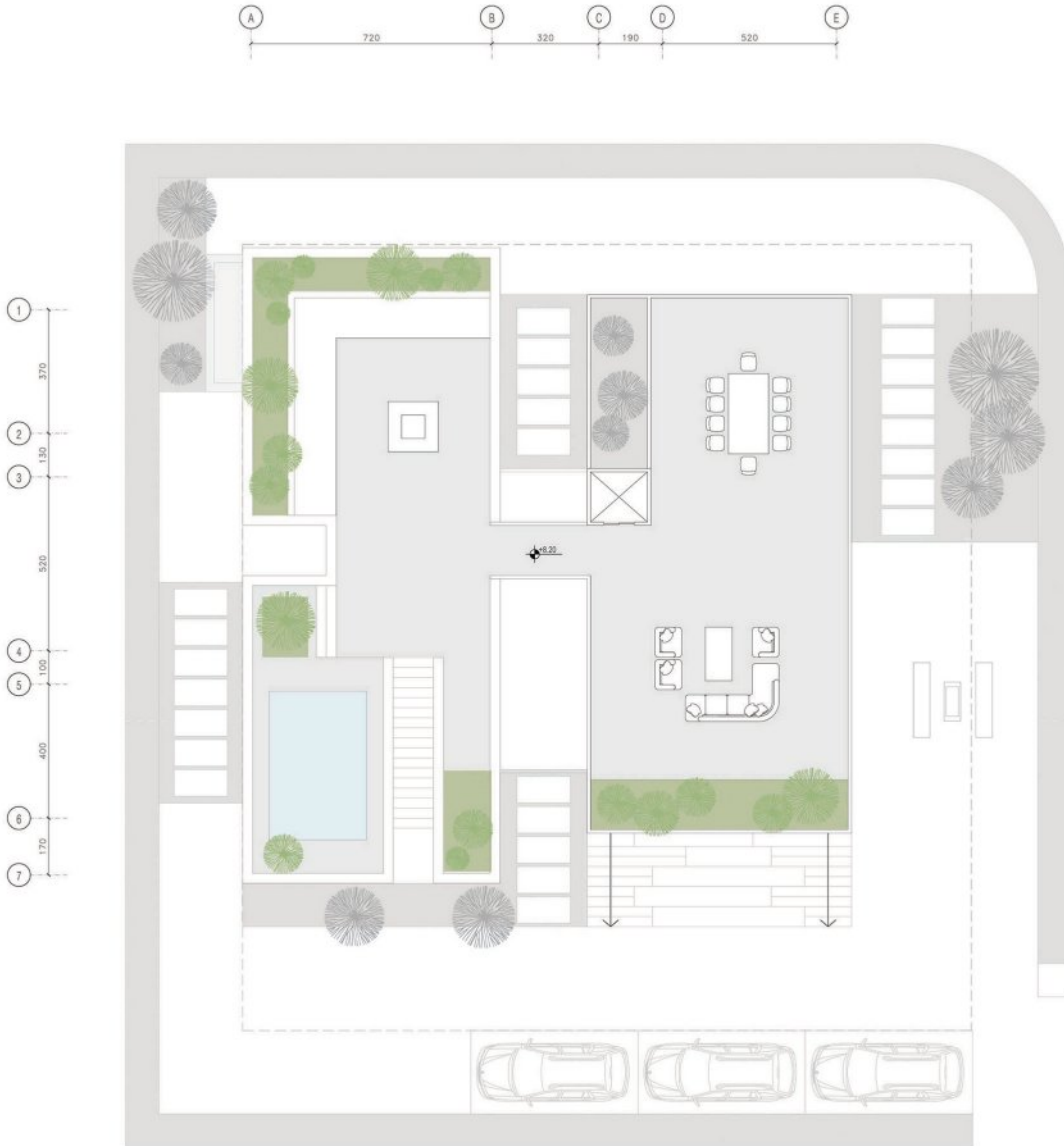
ALT 1



ALT 1



ALT 1



0 1 2 3 4m 1:100
ALTERNATIVE 01 - ROOF PLAN

ALT 2



ALT 2



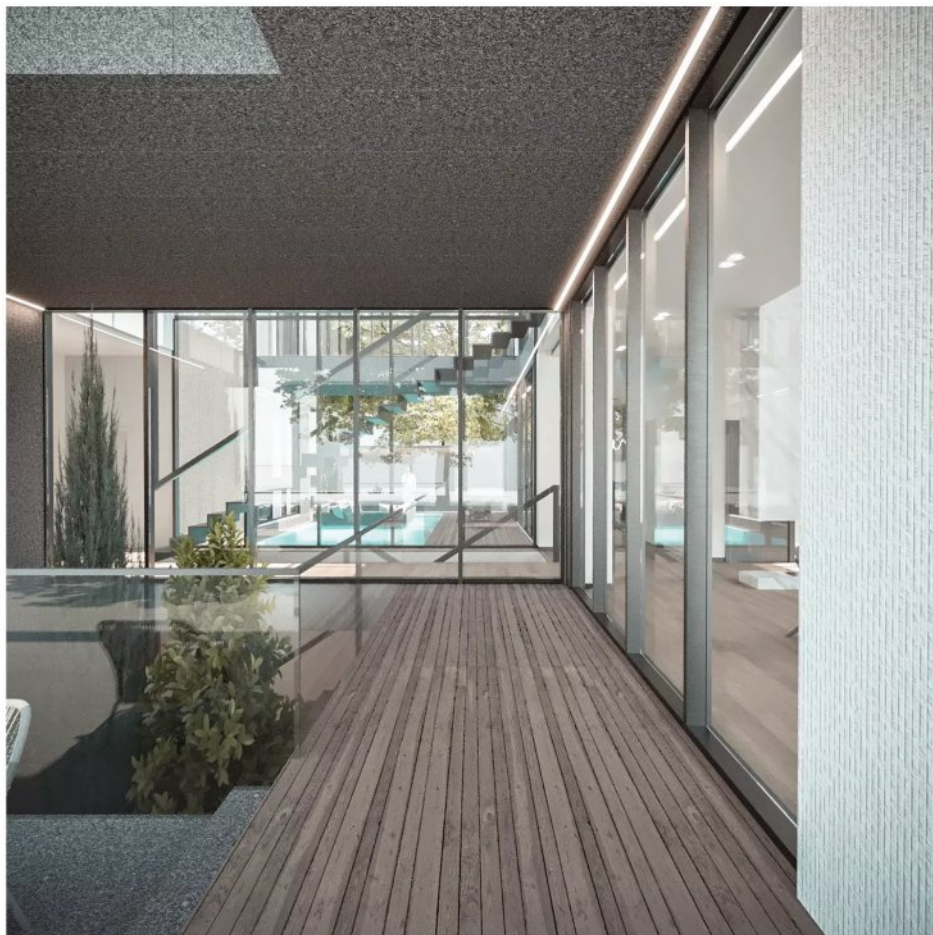
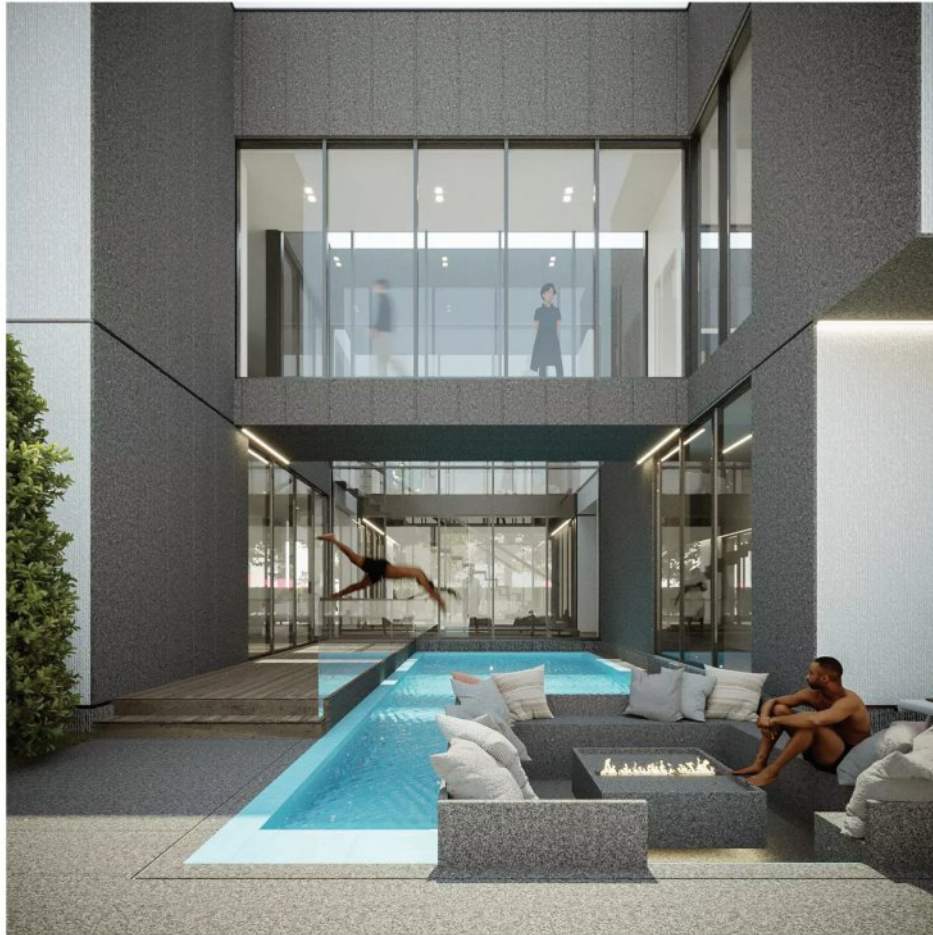
ALT 2



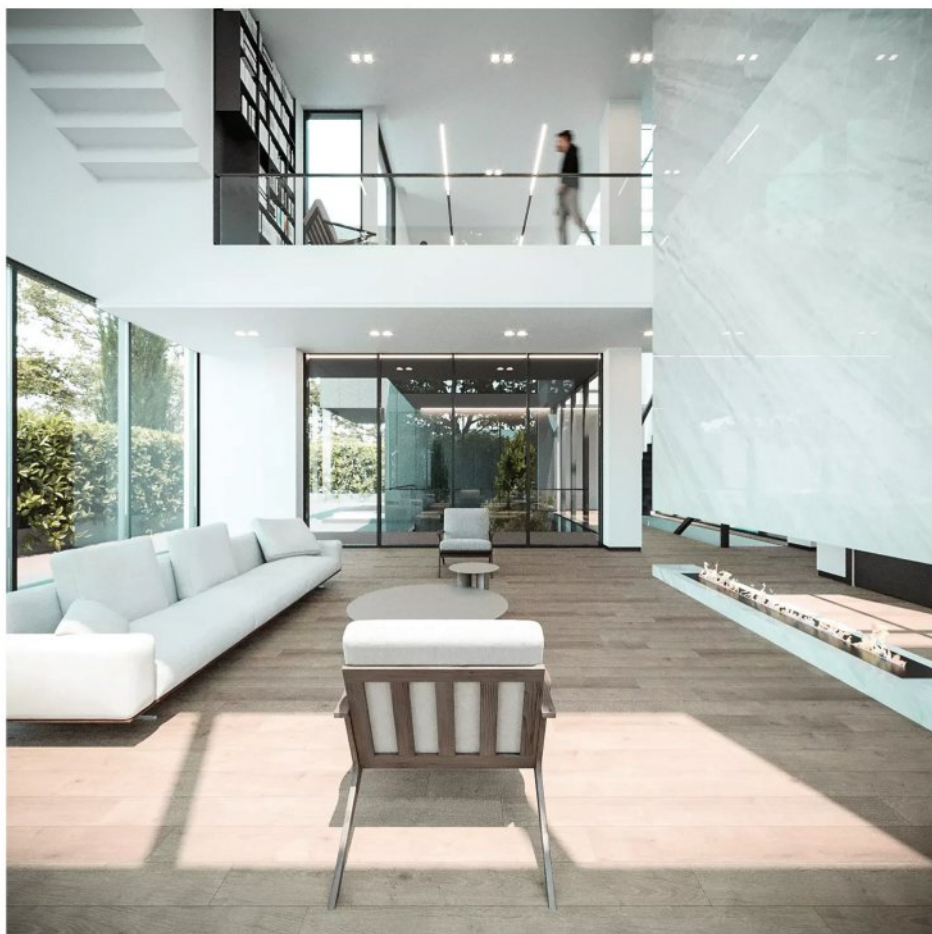
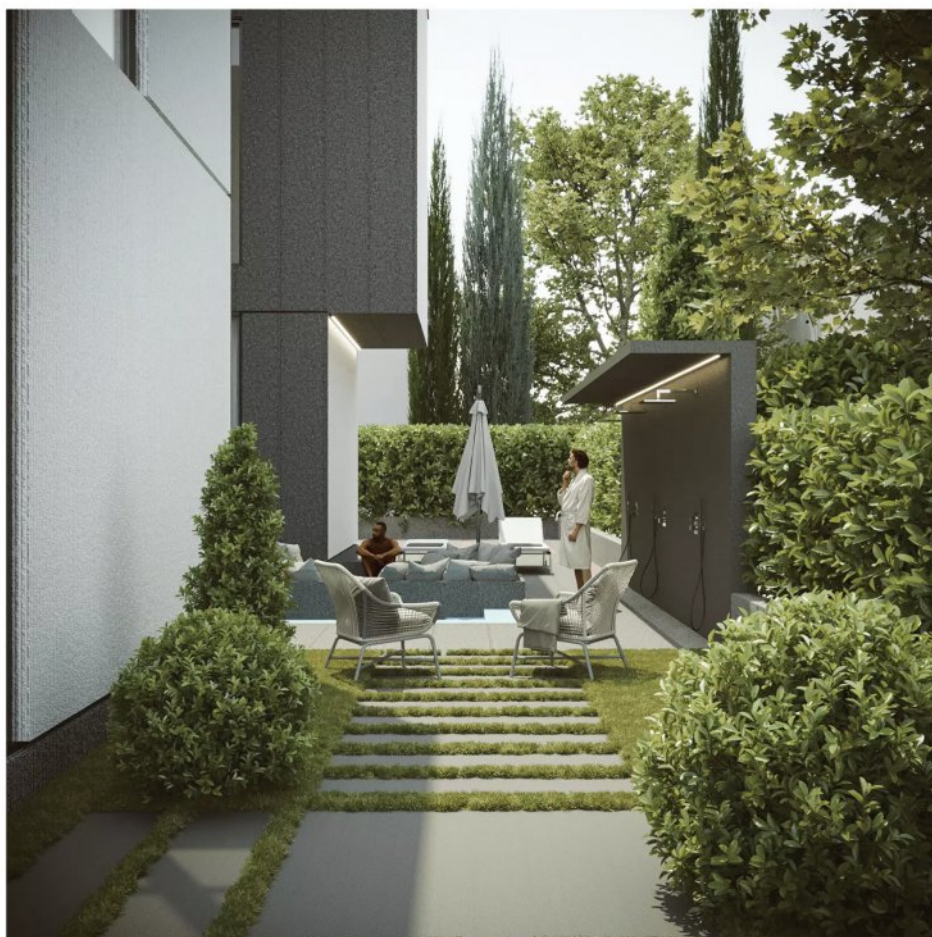
ALT 2



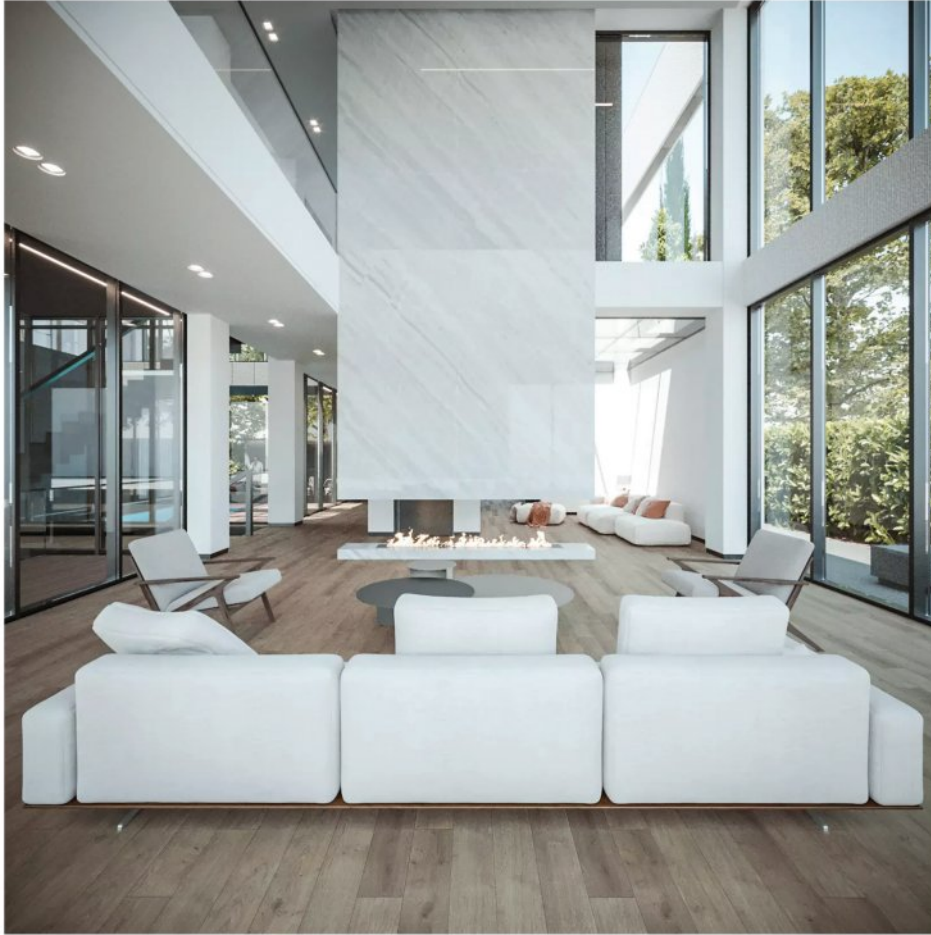
ALT 2



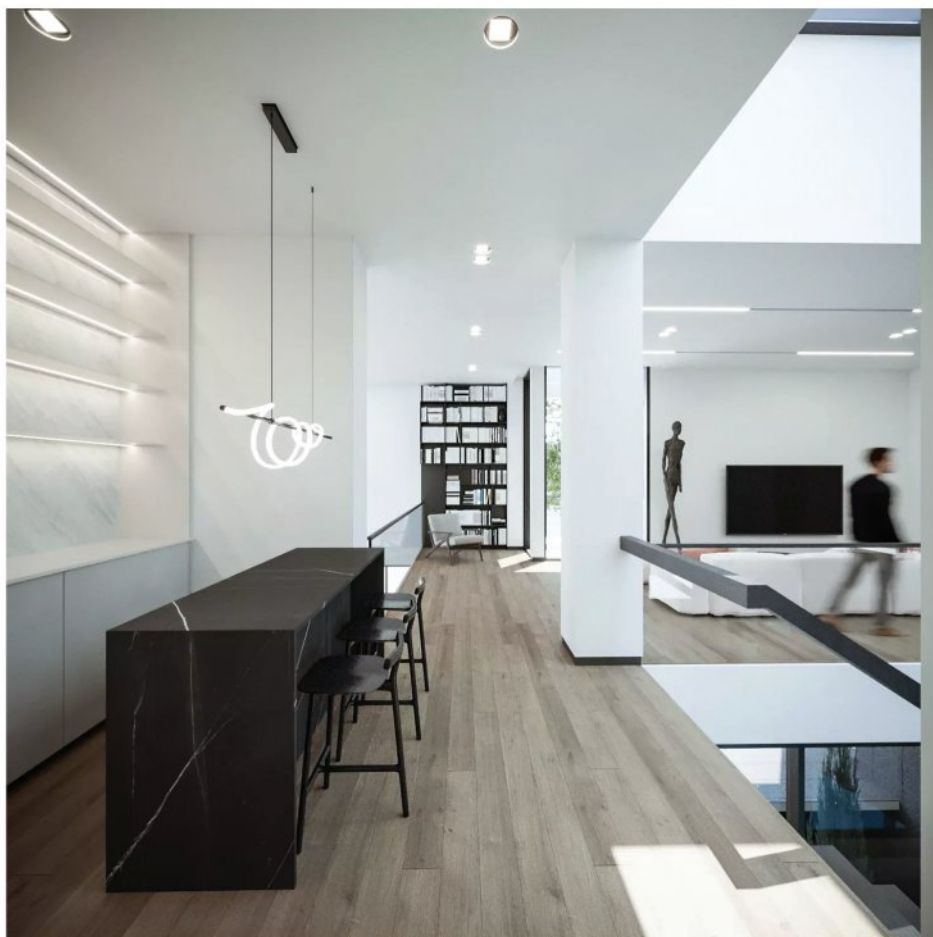
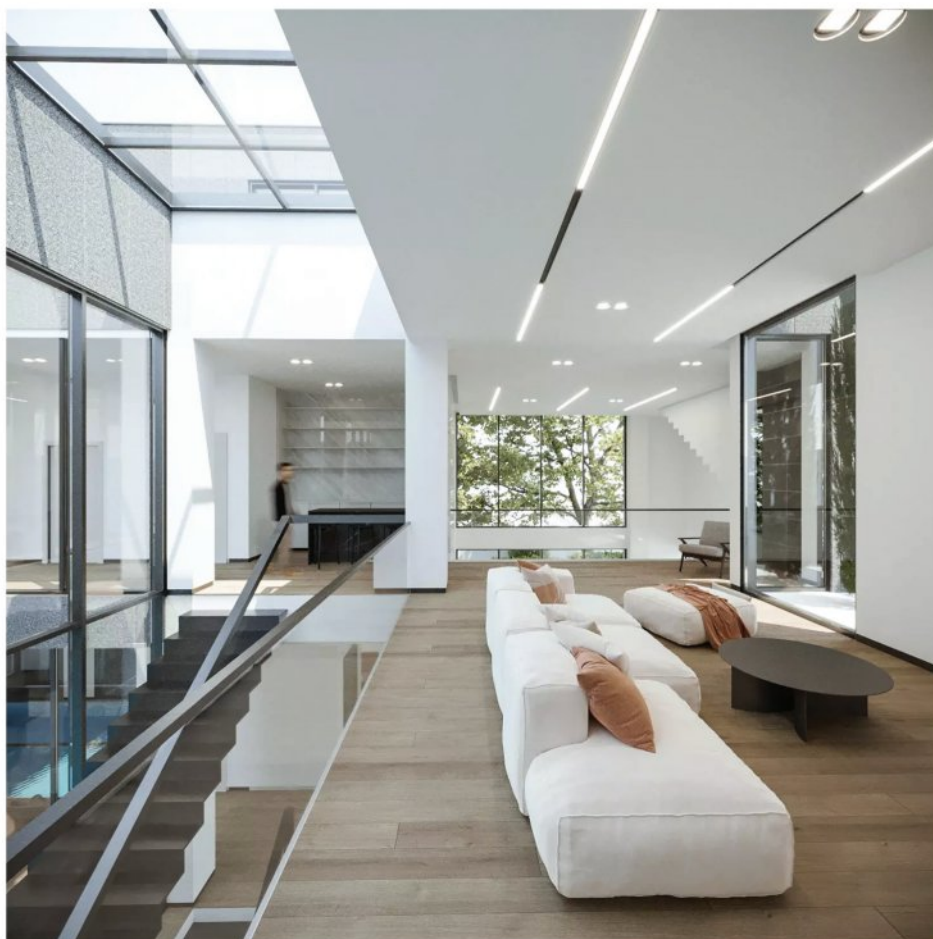
ALT 2



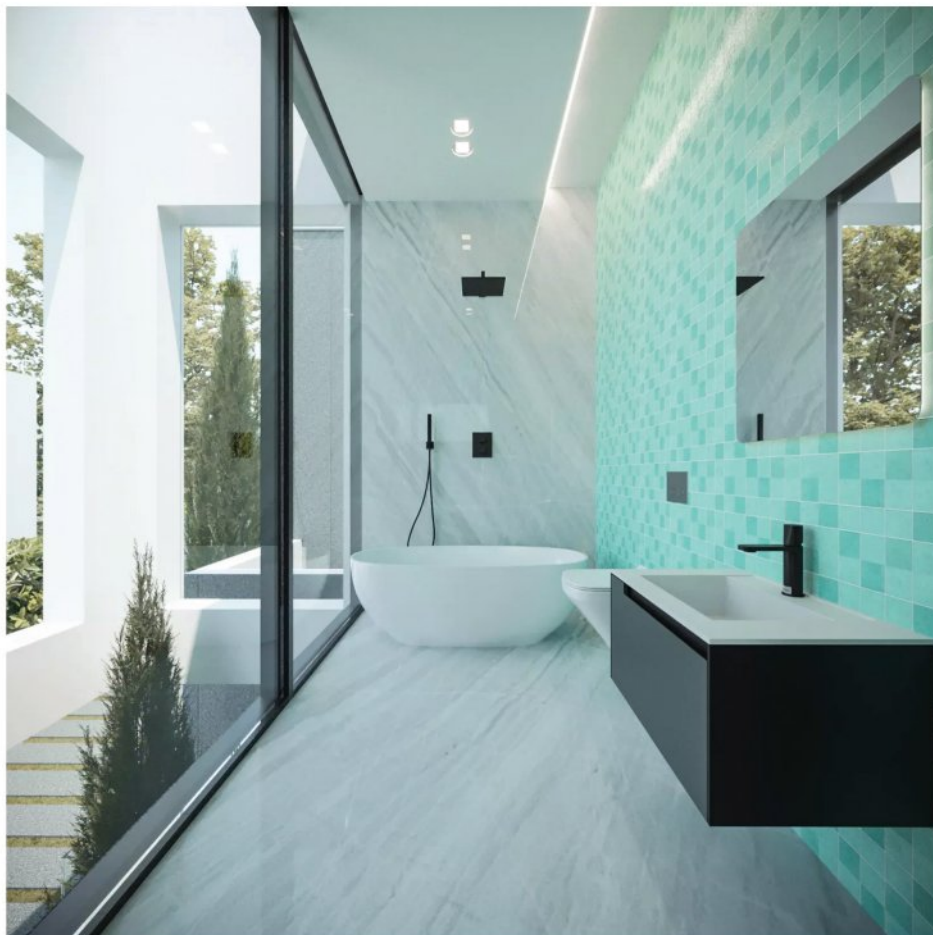
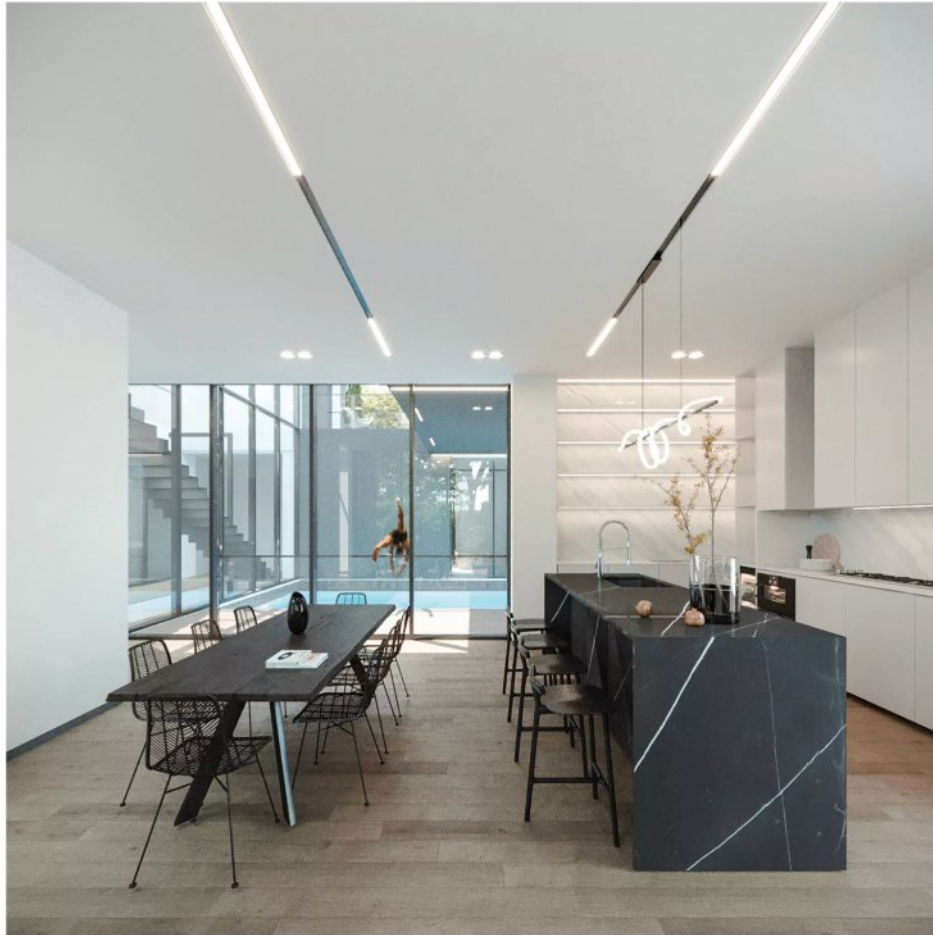
ALT 2



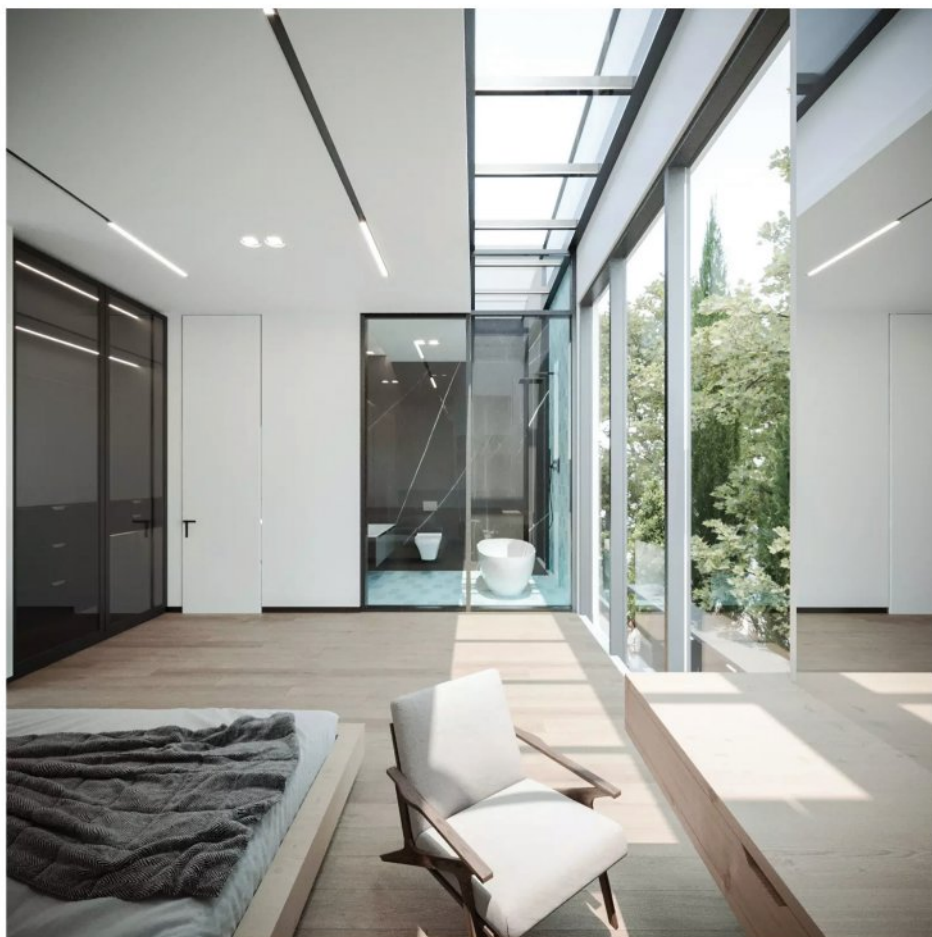
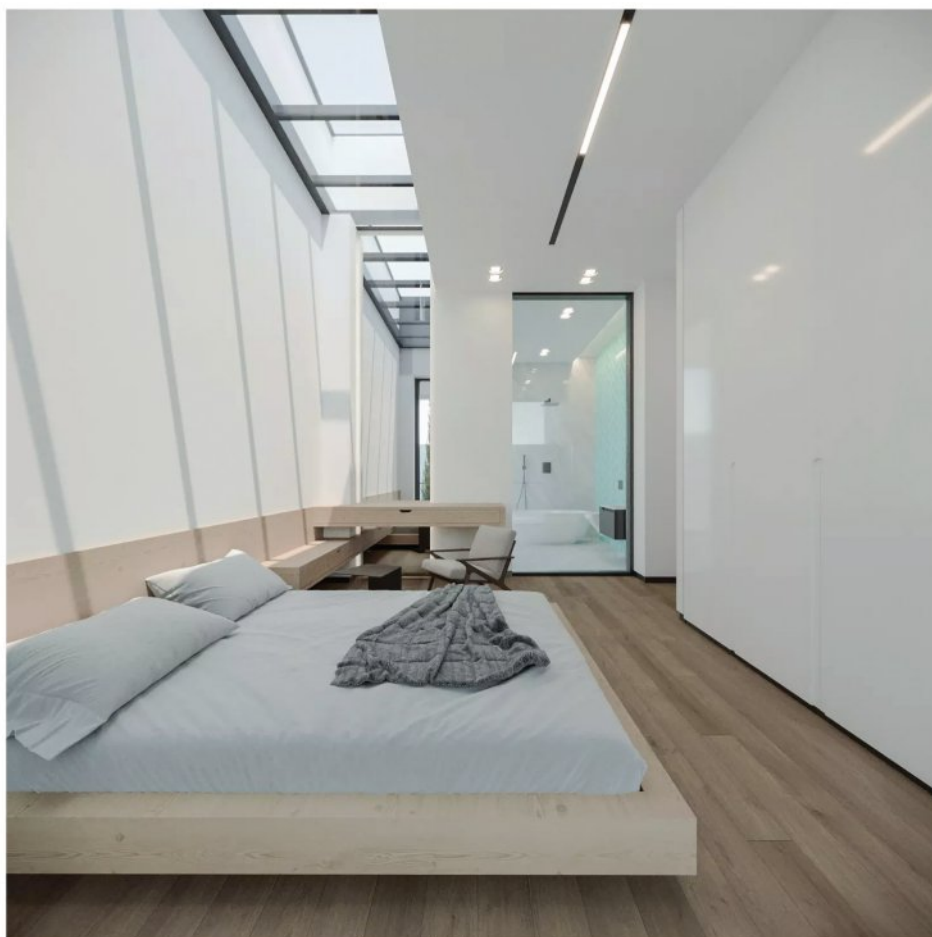
ALT 2



ALT 2

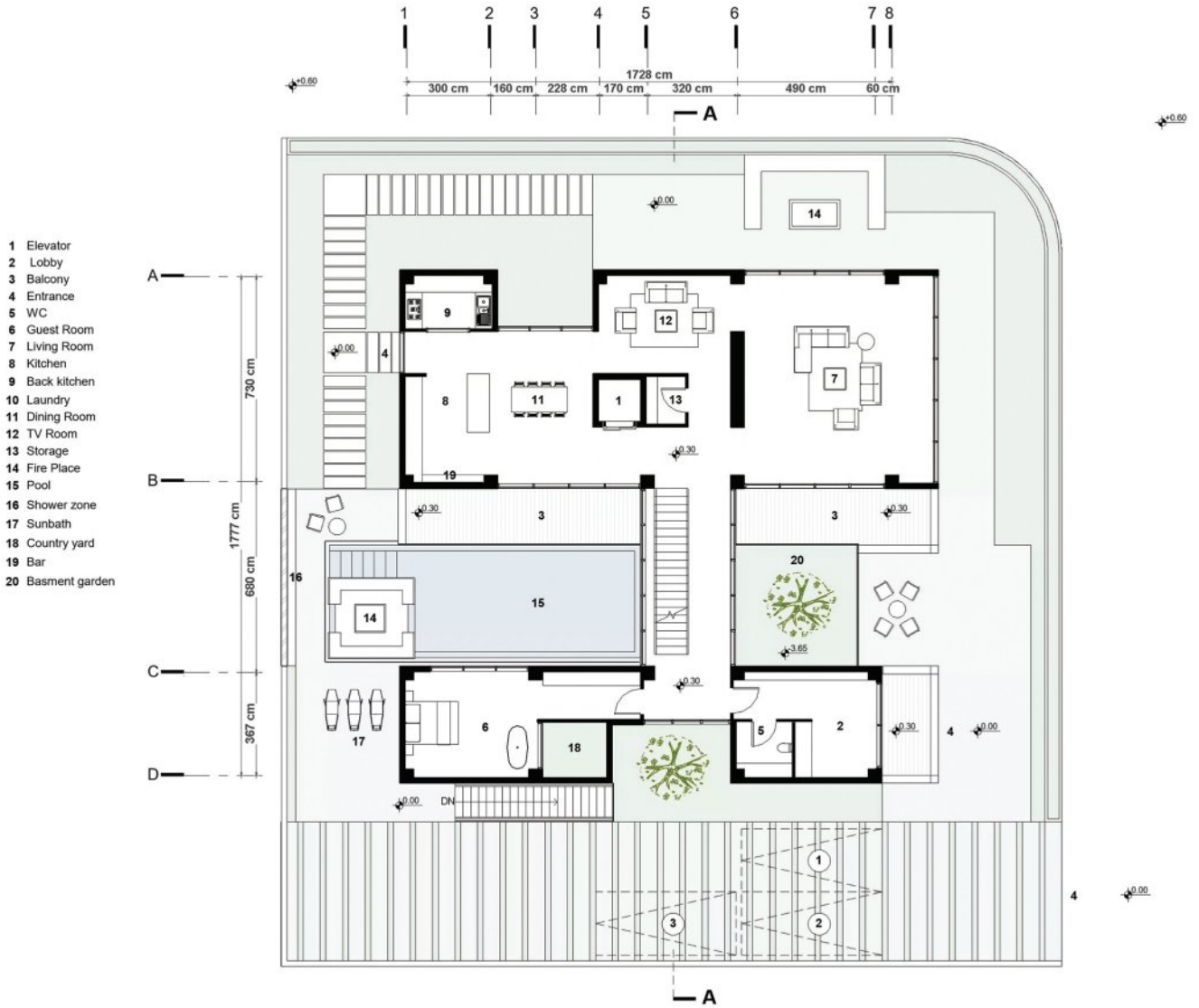


ALT 2

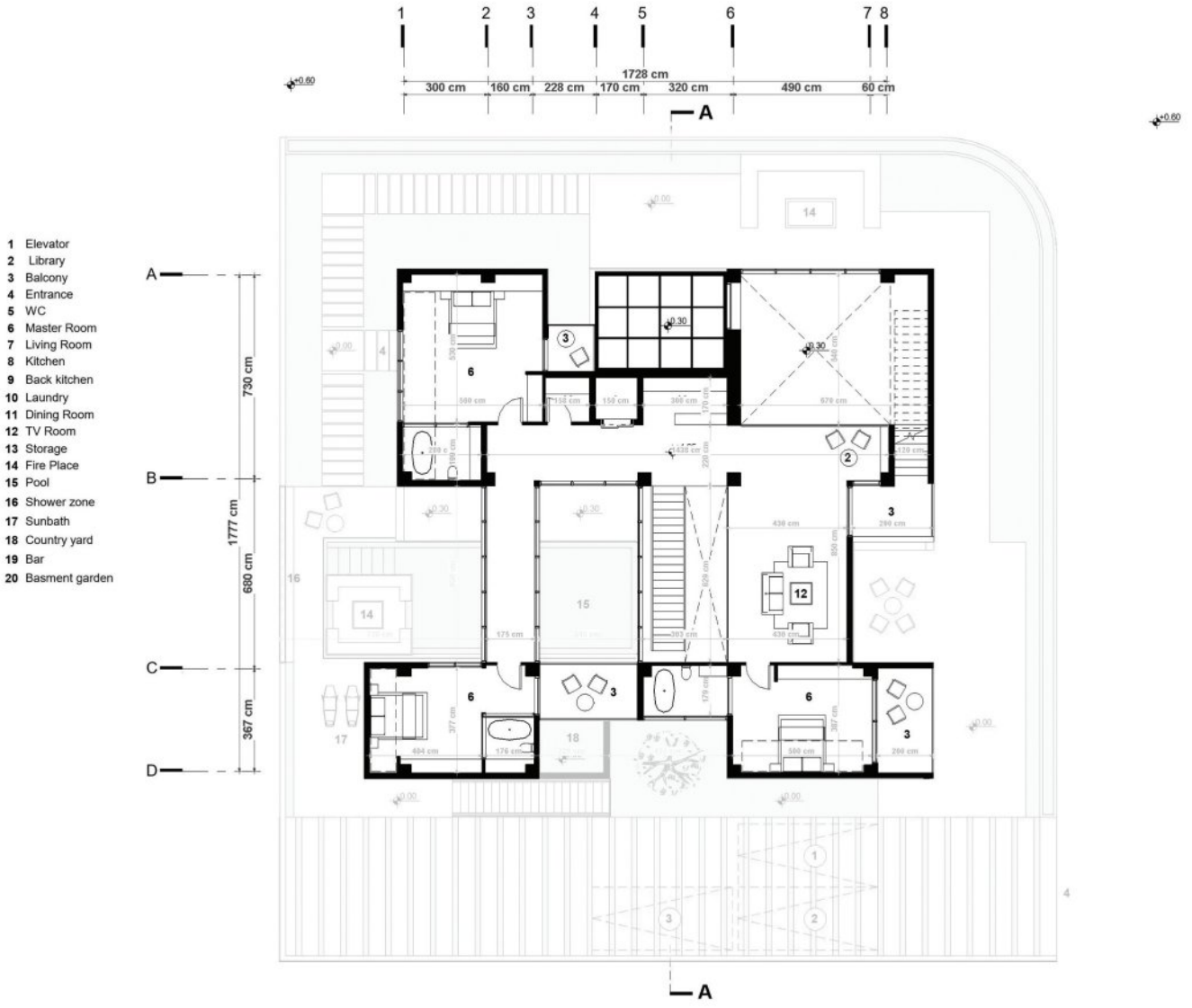




ALT 2



ALT 2



ALT 02-LEVEL 01





ALT 2

- 1 Elevator
- 2 Lobby
- 3 Balcony
- 4 Entrance
- 5 WC
- 6 Jacuzzi
- 7 Living Room
- 8 Kitchen
- 9 Back kitchen
- 10 Laundry
- 11 Dining Room
- 12 TV Room
- 13 Storage
- 14 Fire Place
- 15 Pool
- 16 Shower zone
- 17 Sunbath
- 18 Country yard
- 19 Bar
- 20 Sky light



ALT 02-LEVEL RF



ALT 3



ALT 3



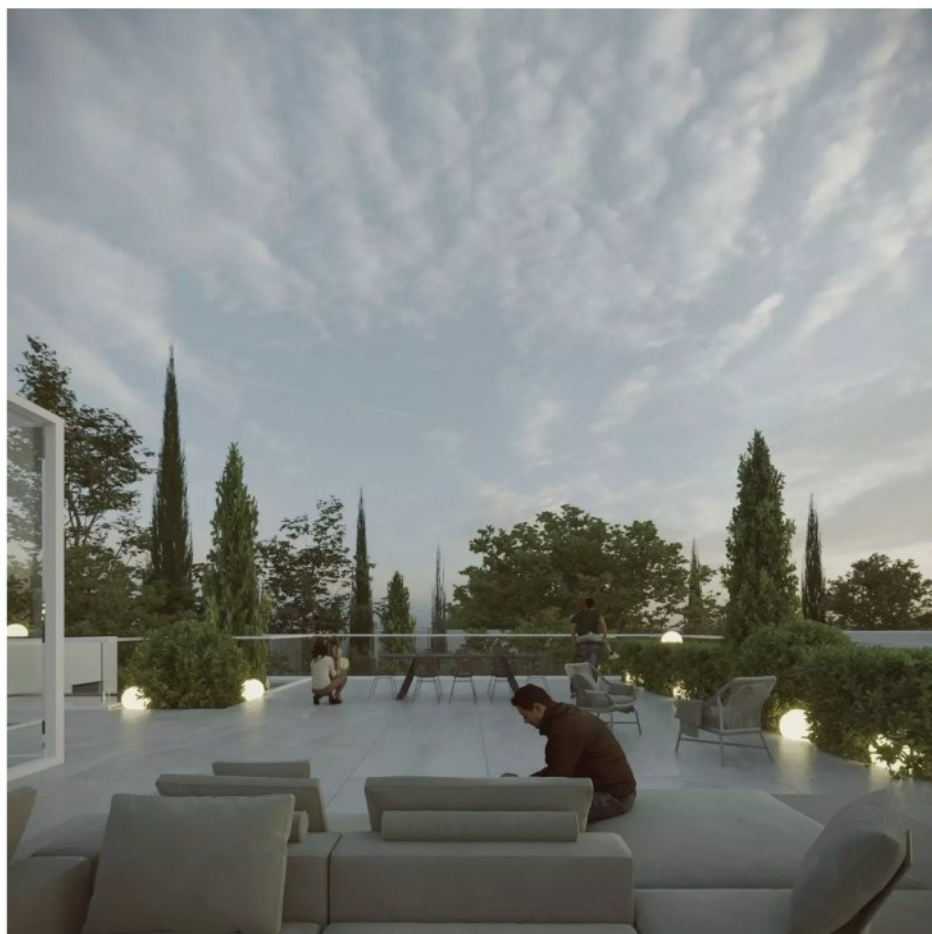
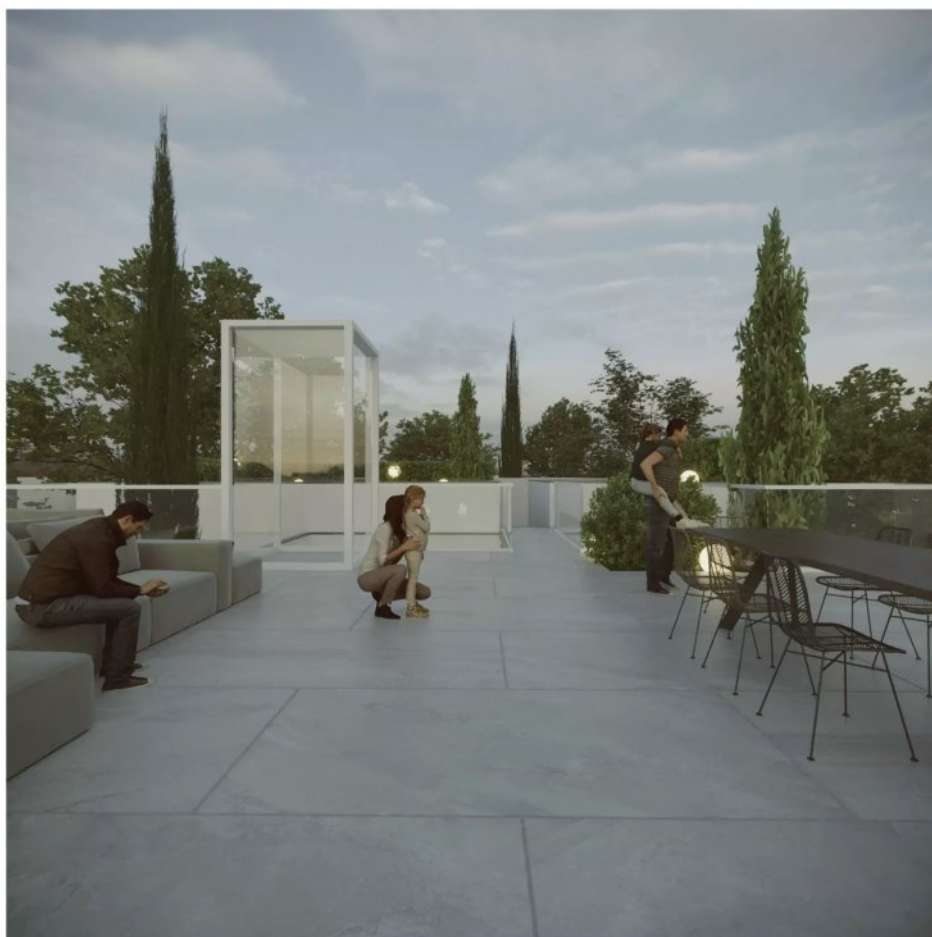
ALT 3



ALT 3



ALT 3



ALT 3



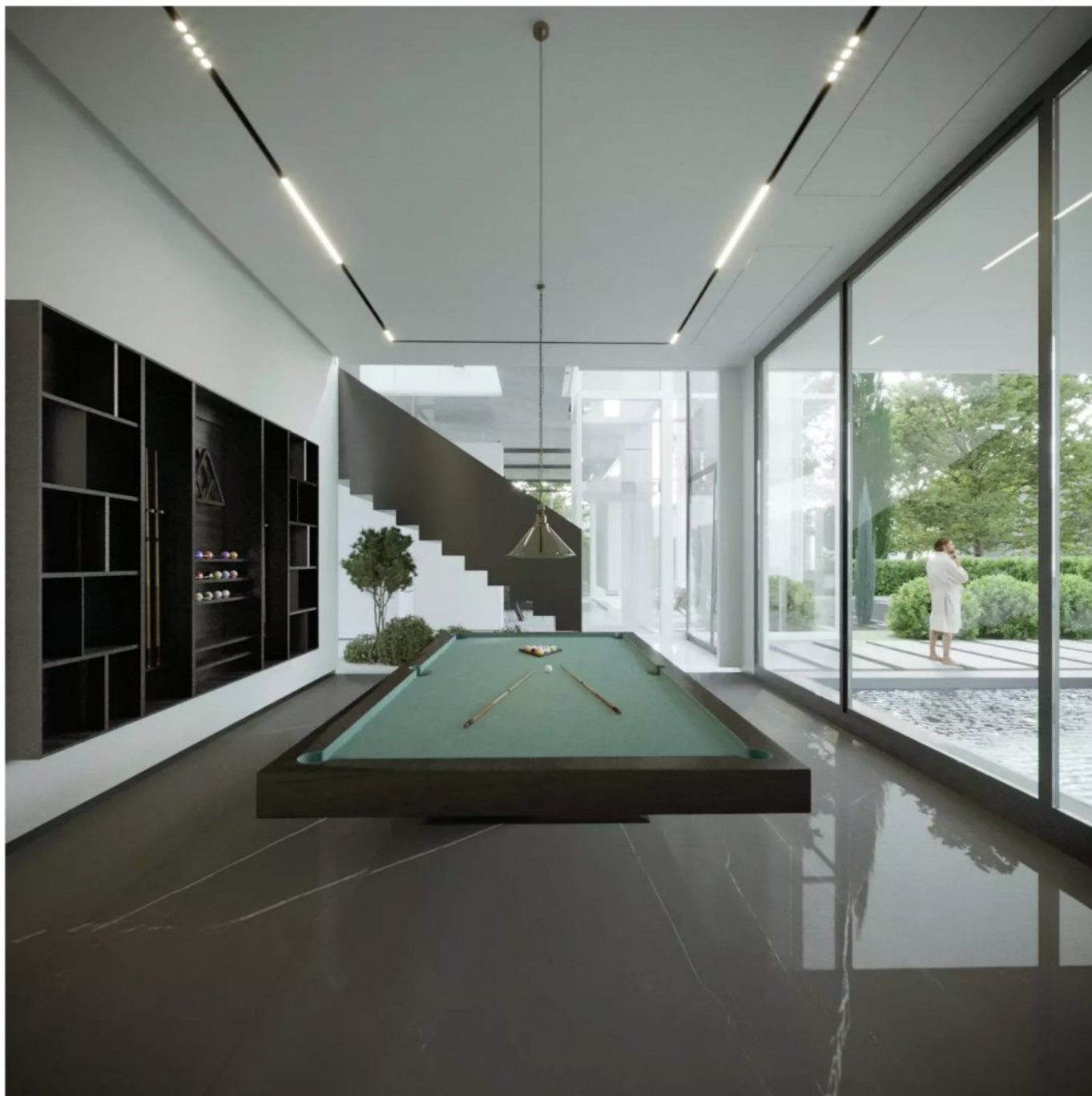
ALT 3



ALT 3



ALT 3



ALT 3

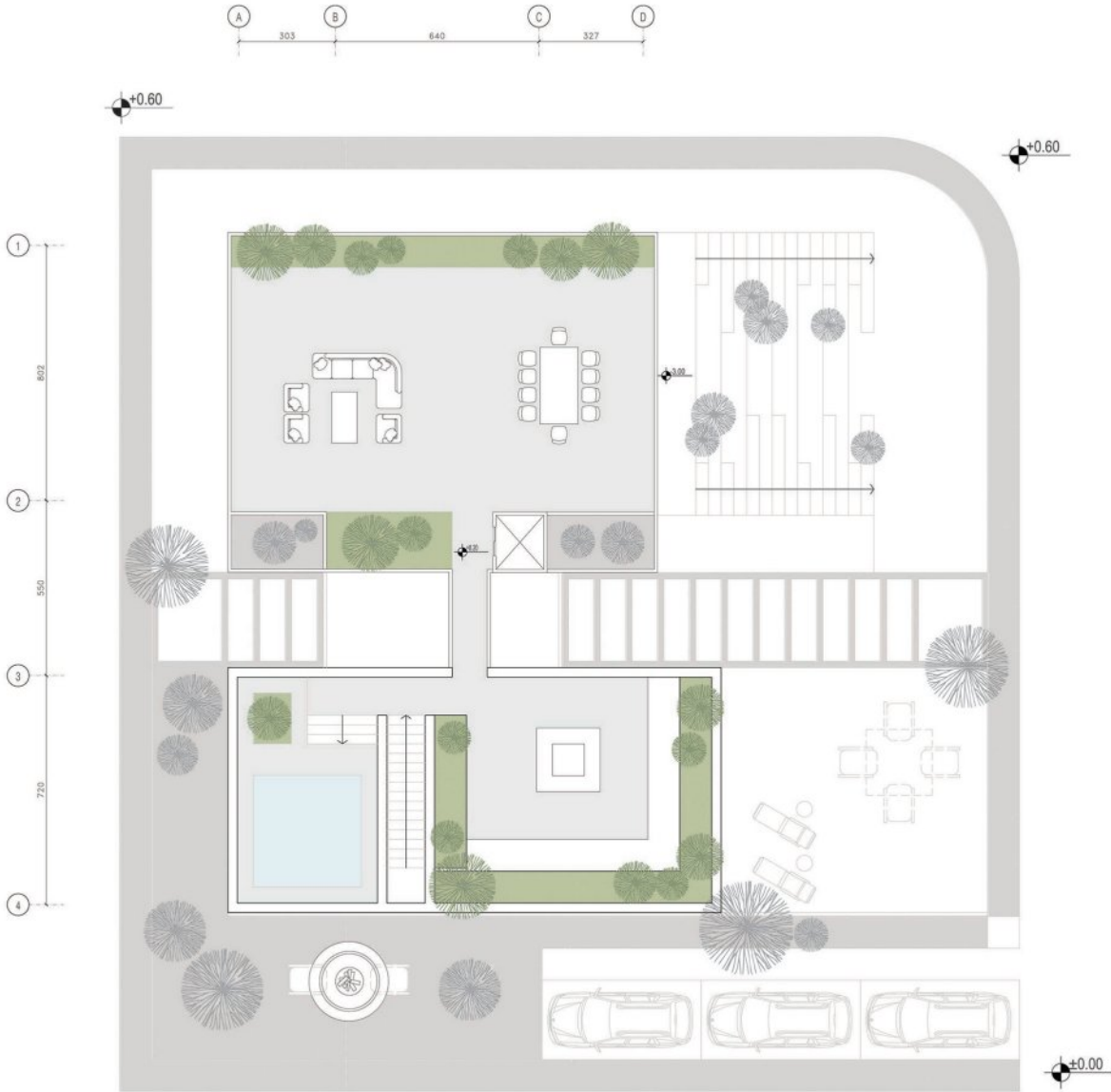


ALT 3



0 1 2 3 4m 1:100
 ALTERNATIVE 03 - FURNITURE PLAN
 FIRST FLOOR - 191.05 sqm

ALT 3



0 1 2 3 4m 1:100
ALTERNATIVE 03 - ROOF PLAN



TARH2TARH.COM



TARH2TARH.COM