
ARSA MOTTAHARI PROJECT

MR. SAEED ABDOLRAHIMZADEH

TARH2TARH.COM

ARCHITECTURE COMPETITION PLATFORM



فهرست

۲	طرح تو طرح
۳	کارفرما و منتور پروژه
۴	مشخصات پروژه و مسابقه
۷	استودیو علی نژاد
۲۴	مسنا
۳۶	آرشیتکت سماء نادری
۵۴	آرشیتکت نیلوفر مقدسی
۶۶	گروه معماری و شهرسازی گام





TARH2TARH.COM

پلتفرم طرح تو طرح

طرح تو طرح اولین پلتفرم جمع‌سپاری و مسابقات معماری در ایران است که فعالیت خود را از سال ۱۳۹۶ آغاز کرده است.

فعالیت مستمر این مجموعه و کسب تجارب کارآمد طی این سال‌ها منجر به عضویت بیش از ۱۴۵۰۰ دفتر معماری و آرشیکت در طرح تو طرح شده است.

هم‌چنین تاکنون ۱۷۰ پروژه طراحی معماری با کاربری‌های مختلف مسکونی، اداری، تجاری و ... در این پلتفرم به مسابقه گذاشته شده است.

پلتفرم طرح تو طرح همواره سعی بر این داشته، بستری فراهم آورد تا ارتباط میان کارفرمایان و معماران را میسر سازد.

از این رو کارفرمایان و سازندگان می‌توانند با برگزاری مسابقه بر اساس نیاز طراحی معماری برای پروژه خود میان معماران خلاق و مجرب از طرح‌های قابل اجرا با نگرش‌ها و ایده‌های متفاوت بهره‌مند شوند.

هم‌چنین برای معماران امکانی فراهم شده تا در فضایی حرفه‌ای و رقابتی، فرصت آشنایی با سازندگان بنام و فعال کشور را داشته باشند.

پلتفرم طرح تو طرح جهت مرتفع ساختن نیازهای مخاطبین خود، خدمات خود را در قالب‌های متفاوتی ارائه می‌دهد.

مسابقات عمومی

در این مسابقات تمامی معمارانی که در سایت عضو هستند بدون محدودیت می‌توانند در مسابقه شرکت نمایند.

گفتنی است این دسته از مسابقات بیشترین تعداد طرح ارسالی را برای پروژه به همراه خواهد داشت.

مسابقات محدود

در مسابقات محدود تنها معمارانی که واجد شرایط هستند می‌توانند شرکت کرده و رزومه خود را ارسال نمایند.

بر این اساس کارفرما رزومه‌های ارسالی را بررسی می‌کند و سپس مسابقه میان تعداد محدودی از معماران منتخب کارفرما برگزار خواهد شد.

شرایط شرکت در این مسابقات برای معماران، دستیابی به امتیازات لازمه در سایت طرح تو طرح و یا برنده شدن در یک مسابقه معماری معتبر خواهد بود.

فراخوان پیشنهاد بهینه

این دسته از خدمات مختص به کارفرمایانی است که به هر دلیلی تمایلی به برگزاری مسابقه معماری ندارند.

بر این اساس طی فراخوانی از معماران درخواست خواهد شد تا نسبت به پروژه و موارد طراحی، رزومه، قیمت پیشنهادی و مدت زمان طراحی خود را ارسال نمایند. سپس کارفرما پس از بررسی موارد ارسالی، یک طراح یا تیم معماری را انتخاب کرده و میان طرفین قرارداد منعقد خواهد شد.

در مجموع چشم انداز پلتفرم طرح تو طرح این است که بتواند گام کوچکی در مسیر ارتقای معماری سطح کشور بردارد و با همراهی شما عزیزان بتواند در این راه مثمر ثمر واقع شود.

طراحی ساختمان مسکونی آرسا (مطهری)
ARSA MOTAHARI RESIDENTIAL PROJECT

کارفرما پروژه سعید عبدالرحیم زاده
ENG. **SAEED ABDOLRAHIM ZADEH**



منتور پروژه مهندس بابک یزدان
ARCHITECT **BABAK YAZDAN**



مشخصات پروژه و مسابقه

توضیحات مهم پروژه

- . وضعیت کنونی پروژه یک ساختمان کلنگی داخل ملک
- . تمامی طرح ها اجرایی و با رعایت کامل ضوابط شهرسازی و آتش نشانی باشد.
- . تعبیه پاسیو در طبقات مسکونی به هیچ عنوان مجاز نمی باشد.
- . ابعاد ستون ها با توجه به نوع سازه و دهانه ستون ها، ۵۵*۸۰ در نظر گرفته شود.

موارد طراحی

- . طراحی پلان
- . طراحی نمای شمالی
- . طراحی نمای جنوبی
- . طراحی داخلی لابی
- . طراحی روف گاردن

توضیحات کلی پروژه

- . ساختمان مسکونی با متراژ زمین ۴۲۰ مترمربع (پس از اصلاح) و زیربنای تقریبی ۱۹۳۰ مترمربع می باشد.
- . ساختمان شامل یک طبقه زیرزمین+ همکف + ۵ طبقه مسکونی ۲ واحدی روی همکف می باشد.

سبک طراحی

- . مدرن

نوع سازه

- . اسکلت بتنی
- . ابعاد ستون ها با توجه به نوع سازه و دهانه ستون ها، ۵۵*۸۰ در نظر گرفته شود.

نوع سازه سقف

- . وافل یکطرفه

سیستم سرمایش و گرمایش

- . داکت اسپلیت و پکیج

کد مجاز همکف و کد صفر- صفر در سایت پلان

- . کد ارتفاعی کف طبقه همکف ۱/۲۰+ مطابق برش ارائه شده در فایل اتوکد

سطح اشغال و کاربری مجاز زیرزمین ۱-

- . سطح اشغال طبقه زیرزمین: مطابق محدوده تعریف شده در فایل اتوکد (۲۷۵/۲۰ متر مربع)
- . جانمایی پارکینگ
- . جانمایی انبار به تعداد واحدها و ترجیحا بزرگ

سطح اشغال و کاربری مجاز همکف

- . سطح اشغال طبقه همکف: مطابق محدوده تعریف شده در فایل اتوکد (۲۷۵/۲۰ متر مربع)
- . جانمایی لابی ورودی
- . جانمایی پارکینگ

سطح اشغال و کاربری مجاز طبقات روی همکف

- سطح اشغال طبقات روی همکف: مطابق محدوده تعریف شده در فایل اتوکد (۲۷۵/۲۰ متر مربع)
- ۵ طبقه مسکونی ۲ واحدی (یک واحد شرق - یک واحد غرب)

مشخصات واحدهای طبقات مسکونی (اول تا پنجم)

- تعبیه پاسیو به هیچ عنوان مجاز نمی‌باشد.
- پلان طبقات مسکونی (اول تا پنجم) به صورت تیپ و هر طبقه شامل ۲ واحد مسکونی به صورت یک واحد در شرق و یک واحد در غرب
- حداکثر اختلاف مترایز مورد قبول بین دو واحد شرقی و غربی جهت دستیابی به پلان بهتر ۴ مترمربع می‌باشد.
- تعداد اتاق خواب‌ها و فضاهای واحد های مسکونی به صلاحدید و اختیار طراح (با توجه به فرم ایده آل واحد جهت تامین نیاز مصرف کننده)
- اتاق خواب‌ها حتی المقدور به سمت حیاط جانمایی شود.
- آشپزخانه‌ها حتی المقدور دارای نورگیری طبیعی و مسقیم و در کنار بالکن ها طراحی شود، اما چنانچه بنا به صلاحدید طراح برای رسیدن به پلان ایده آل و مطلوب تر، آشپزخانه‌ها بدون نورگیر طبیعی و مستقیم و نبود آنها در کنار بالکن‌ها باشد، مانعی ندارد.
- بالکن‌های سبز و قابل چیدمان مورد علاقه کارفرما می‌باشد.
- طراحی بالکن به صورت دبل هایت در صورت صلاحدید طراح، مجاز می باشد.
- پکیج‌ها در بالکن تعبیه شود و در طراحی نما مخفی بودن پکیج‌ها در نظر گرفته شود.
- ارائه‌ی پلان کامل مبلمان و Layout سرویس‌ها و آشپزخانه و جانمایی داکت‌های تاسیساتی الزامی است.

تعداد پارکینگ

- تامین حداقل ۱۰ واحد پارکینگ سالم (بدون مزاحم) الزامی است. تامین پارکینگ بیشتر از این تعداد امتیاز ویژه محسوب می‌شود.

ضوابط راهپله و آسانسور

- یک باکس راهپله (با رعایت ضوابط آتش‌نشانی) از زیر زمین ۱- تا بام
- یک دستگاه آسانسور با ابعاد حداقل ۱۶۰*۲۰۰ از زیر زمین ۱- تا بام (در صورت الزام طرح ، دو در بودن آسانسور بلامانع است.)
- لابی آسانسور در کلیه طبقات از راهپله جدا باشد.

طراحی نما

- طراحی نمای شمالی و جنوبی
- طراحی نما به سبک مدرن (قابل دفاع در کمیته نمای شهرداری تهران)
- طراحی بالکن به صورت دبل هایت در صورت صلاحدید طراح، مجاز می باشد.
- پکیج‌ها در بالکن تعبیه شود و در طراحی نما مخفی بودن پکیج‌ها در نظر گرفته شود.
- انتخاب متریال مورد استفاده از متریال های به روز و موجود در بازار (شیشه، سنگ، آجر قزاقی، آجرگری، چوب، سیمان) در صورت استفاده از چوب، فقط در قسمت هایی که تحت تاثیر مستقیم نور آفتاب، رطوبت و باران نباشند (قابل دفاع در کمیته نمای شهرداری تهران)
- استفاده از پنجره های قدی با ابعاد بزرگ
- نورپردازی نما به صورت غیر مستقیم و ملایم طراحی شود و چراغ ها قابل دسترس باشند

طراحی لابی

- طراحی لابی هماهنگ با طراحی نما
- انتخاب متریال مورد استفاده از متریال های به روز و موجود در بازار و هماهنگ با نما

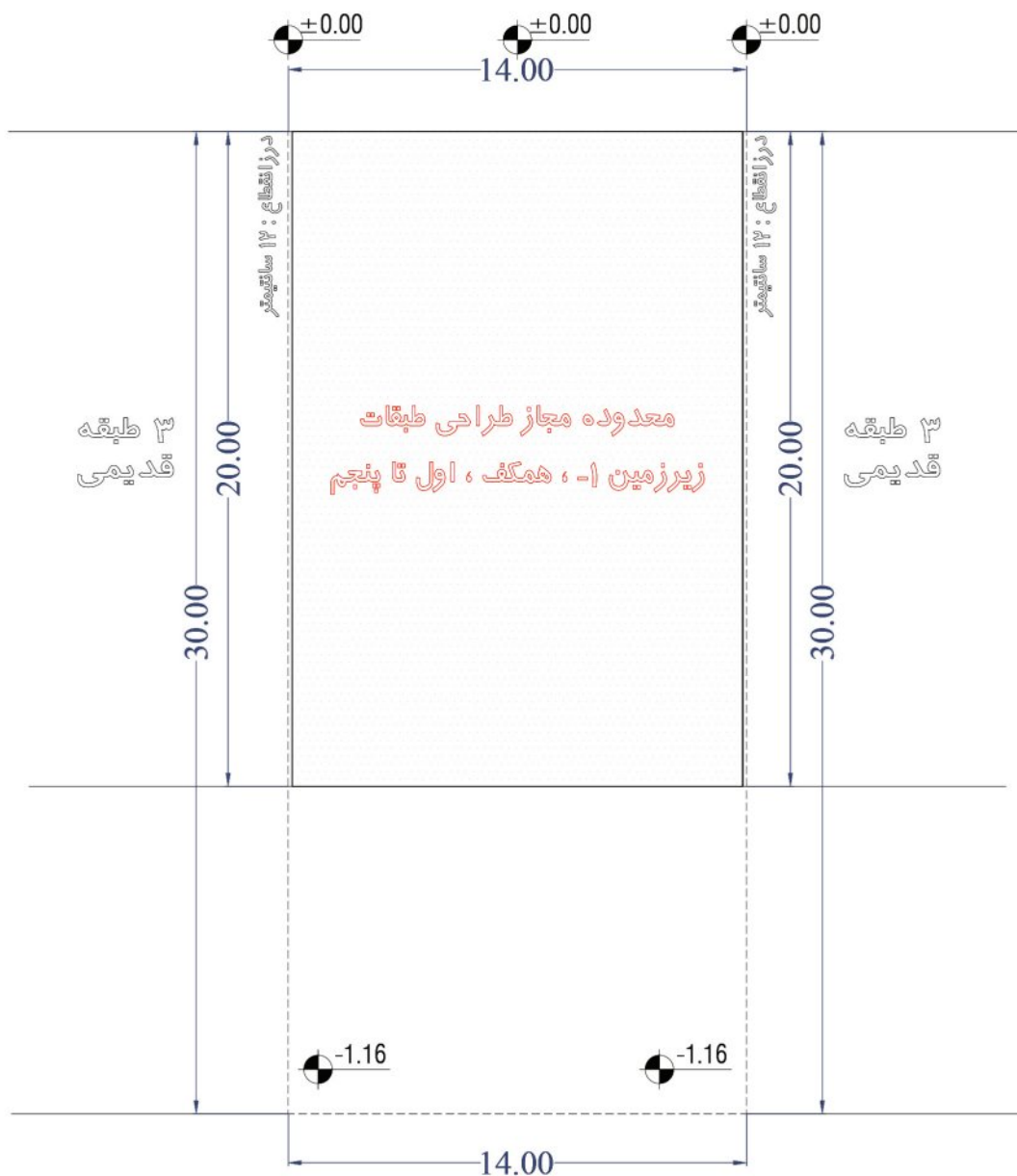


طراحی روف گاردن

. فضاها و المان های مورد نیاز در روف گاردن: باربیکیو، شومینه، فضای نشیمن و تجمع روباز، استفاده از فضای سبز به صورت محدود و درختچه های خاص .
 . متریال مورد استفاده به صلاحدید طراح می باشد ولی در انتخاب متریال، به ماندگاری توجه شود.



خیابان یکطرفه
 گذر ۱۰ متری
 کوچه زاهدان



معدوده مجاز طراحی طبقات زیرزمین ۱-، همکف، اول تا پنجم

استودیو علی نژاد

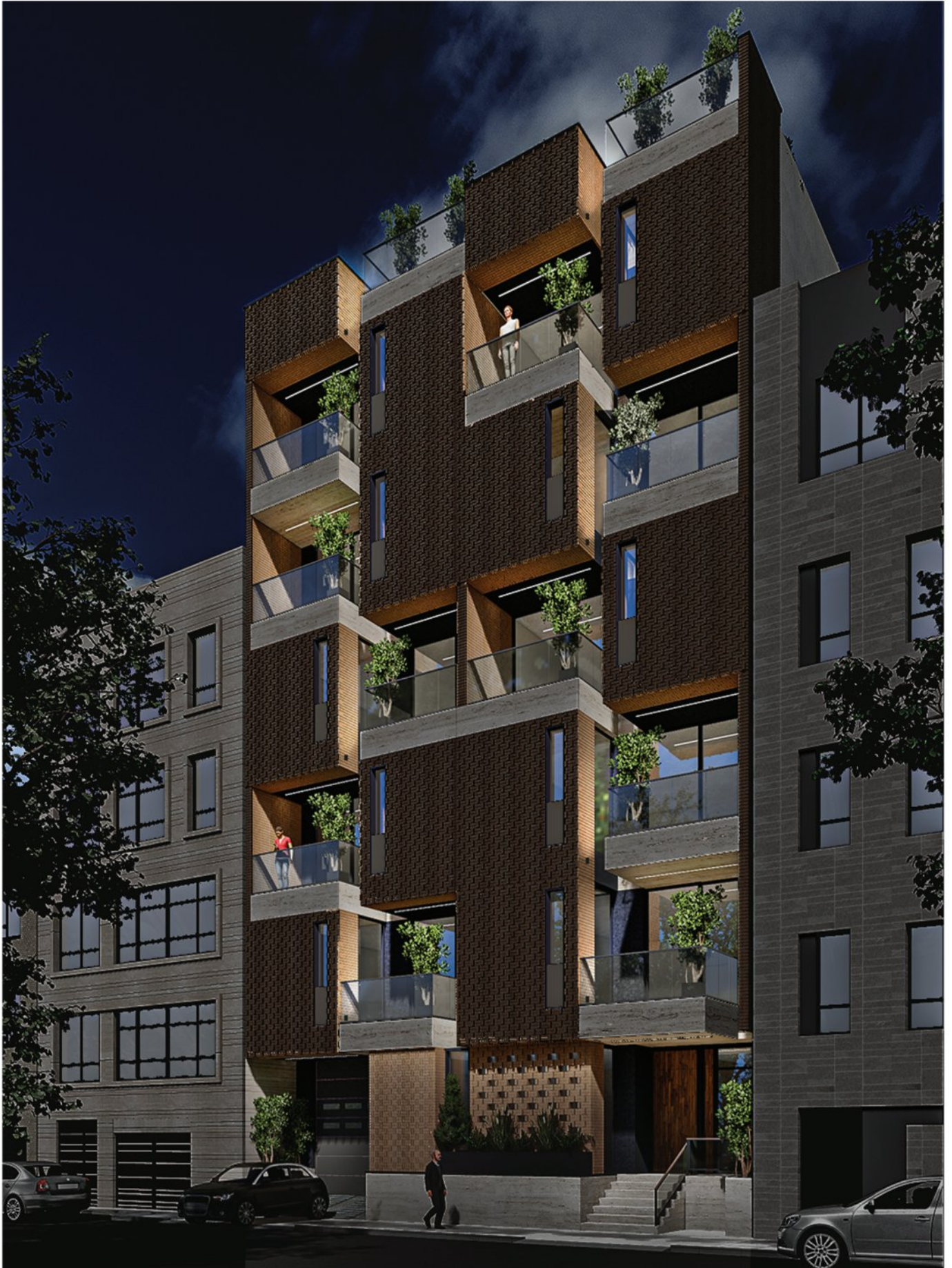
ALINEJAD STUDIO





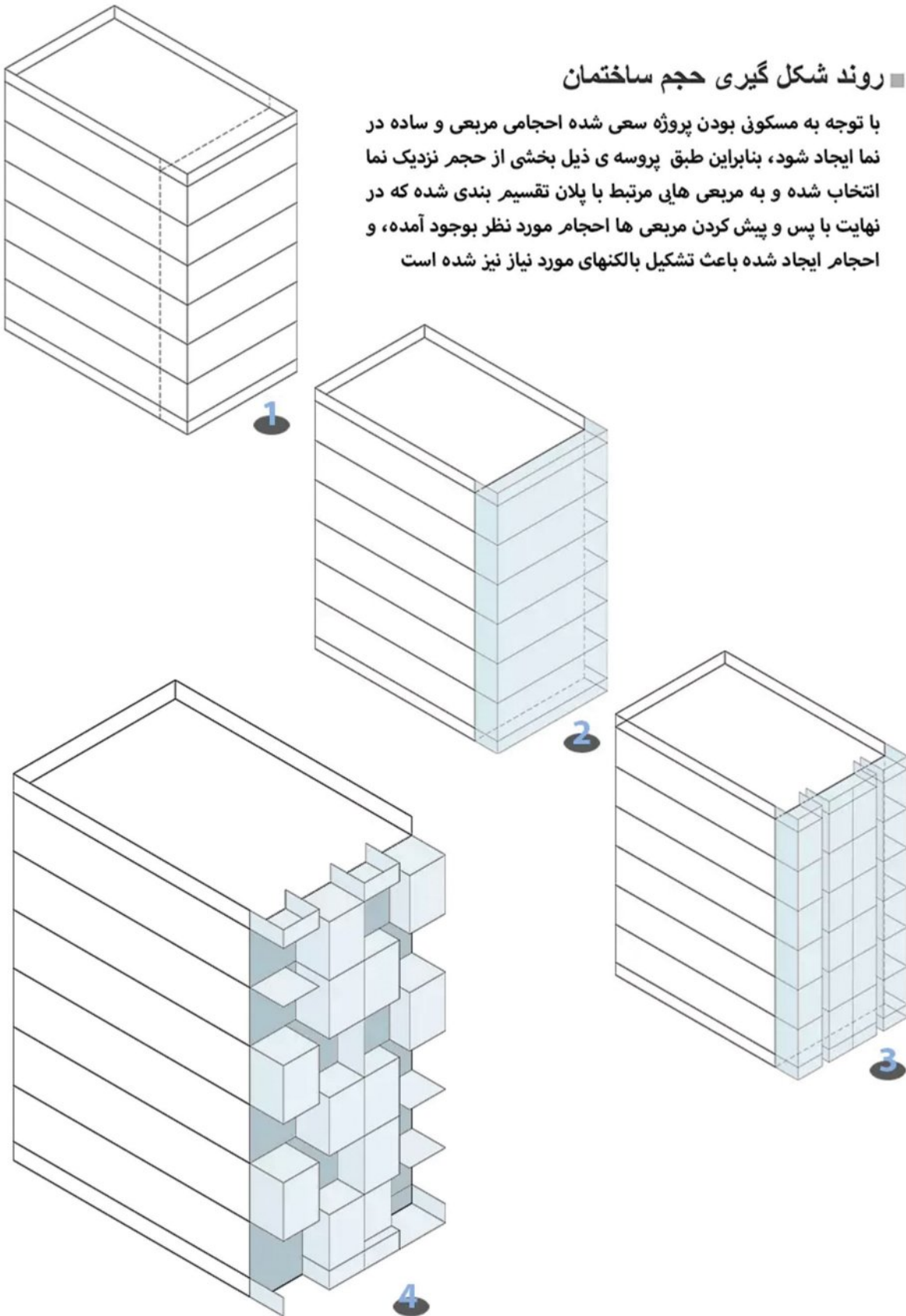






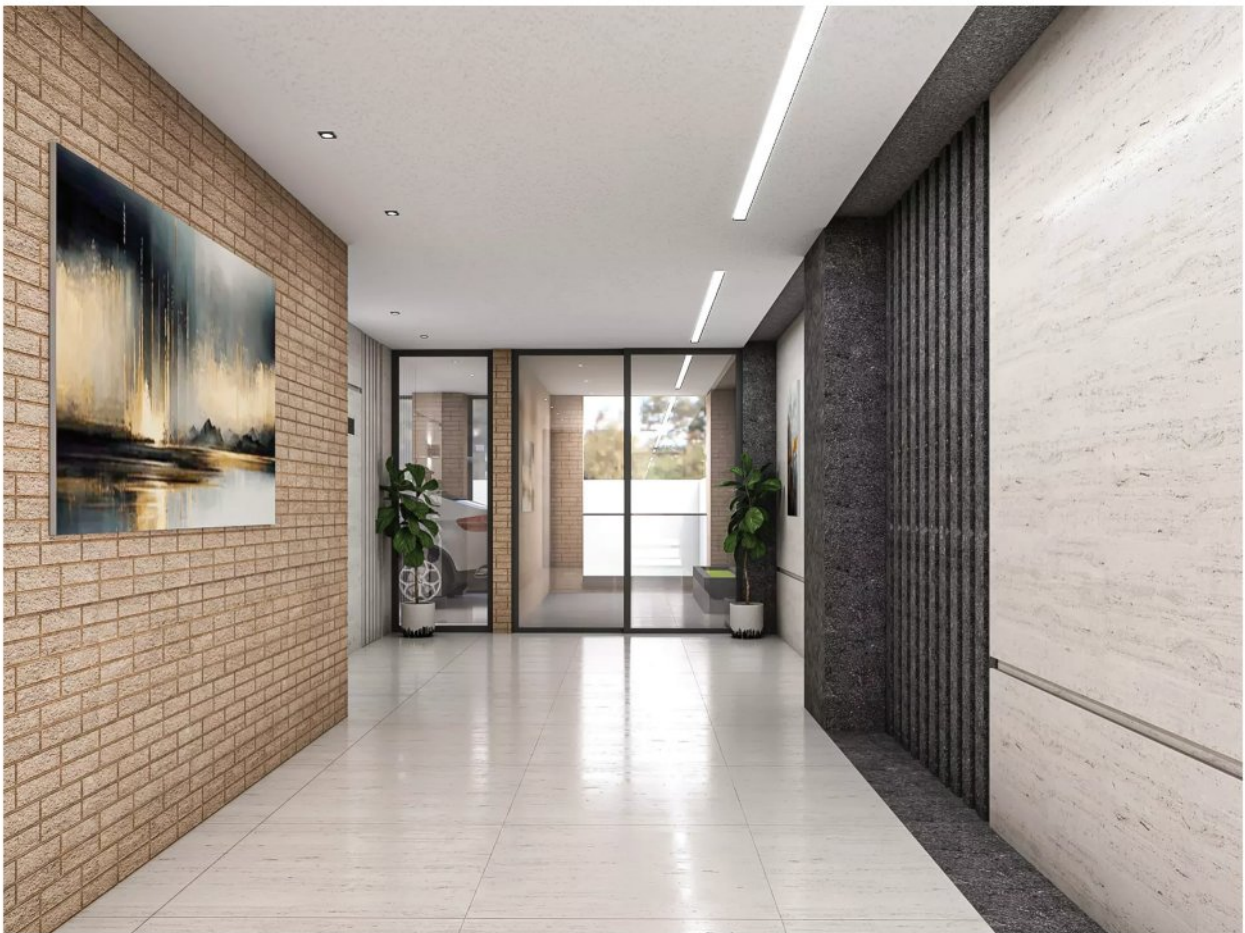
■ روند شکل گیری حجم ساختمان

با توجه به مسکونی بودن پروژه سعی شده احجام مربعی و ساده در نما ایجاد شود، بنابراین طبق پروسه ی ذیل بخشی از حجم نزدیک نما انتخاب شده و به مربعی هایی مرتبط با پلان تقسیم بندی شده که در نهایت با پس و پیش کردن مربعی ها احجام مورد نظر بوجود آمده، و احجام ایجاد شده باعث تشکیل بالکنهای مورد نیاز نیز شده است

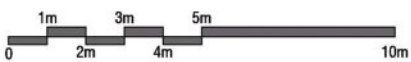
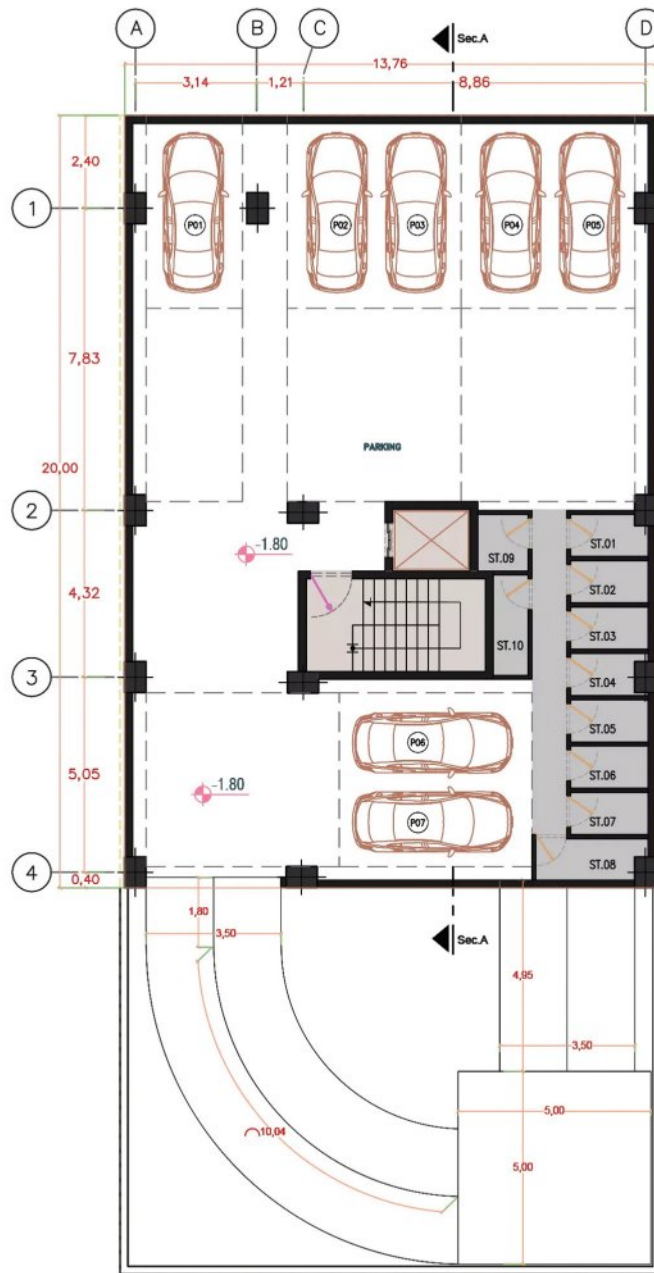




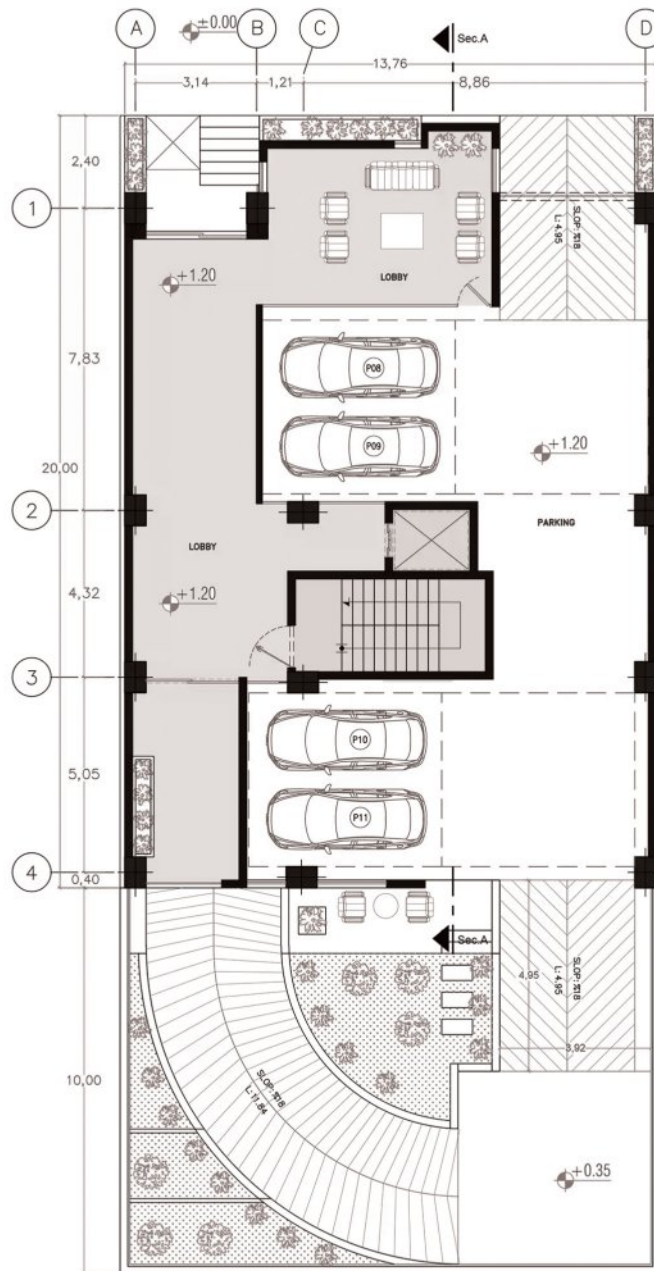








پلان مبلمان طبقه زیرزمین
مقیاس: ۱/۱۰۰



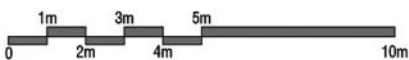
پلان مبلمان طبقه همکف
مقیاس: ۱/۱۰۰



محل بالکنها و آشپزخانه ها در طبقات مطابق نما تغییر پیدا میکند

پلان مبلمان تیپ طبقات

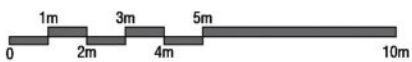
(یک واحد دو خوابه و یک واحد سه خوابه) مقیاس: ۱/۱۰۰

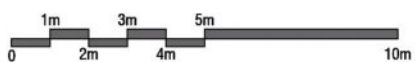
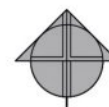




محل بالکنها و آشپزخانه ها در طبقات مطابق نما تغییر پیدا میکند

پلان مبلمان تیپ طبقات - آلترناتیو دوم
هر دو واحد دو خوابه (۱/۱۰۰ مقیاس)





پلان مبلمان روف گاردن
مقیاس: ۱:۱۰۰

جدول مساحت کلی مسابقه آرسا

مساحت کل طبقه مساحت	انبار		پارکینگ تعداد	راه پله ، آسانسور، لابی مساحت	مسکونی			کاربری طبقات
	مساحت	واحد			مساحت	مساحت واحد	مساحت	
275.20	36.40	10	07	-	-	-	-	زیرزمین ۱-
275.20	-	-	04	110.00	-	-	-	همکف
272.00	-	-	-	22.30	واحد ۱ : 126.20 واحد ۲ : 123.50	249.70	2	اول
272.00	-	-	-	22.30	واحد ۱ : 126.20 واحد ۲ : 123.50	249.70	2	دوم
272.00	-	-	-	22.30	واحد ۱ : 126.20 واحد ۲ : 123.50	249.70	2	سوم
272.00	-	-	-	22.30	واحد ۱ : 126.20 واحد ۲ : 123.50	249.70	2	چهارم
272.00	-	-	-	22.30	واحد ۱ : 126.20 واحد ۲ : 123.50	249.70	2	پنجم
مساحت کل مجموعه	مجموع مساحت انبار	مجموع تعداد پارکینگ	-	-	مجموع مساحت مسکونی			جمع
1910.40	36.40	10	11	-	1248.50		10	

دیوارهای مشترک بین فضای مسکونی و مشاعات (راه پله، آسانسور و لابی) جزء مساحت مسکونی محاسبه می شود

نیازی به پر کردن خانه های با علامت (-) نیست

لطفاً پلی لاین مساحت کل طبقه و واحدهای مسکونی در فایل اتوکد ترسیم شود



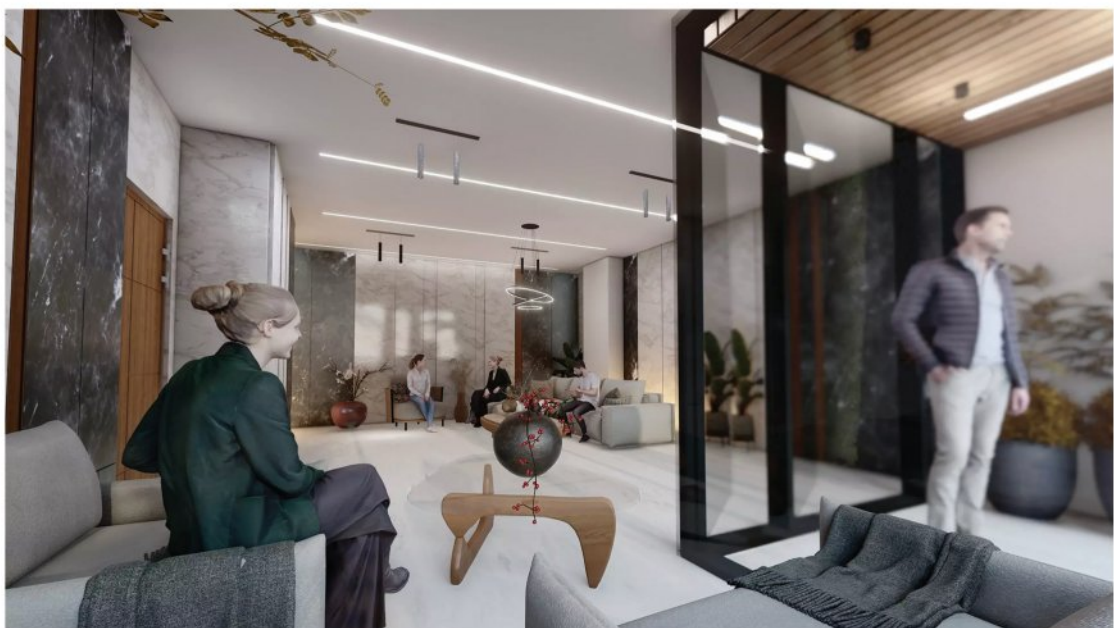




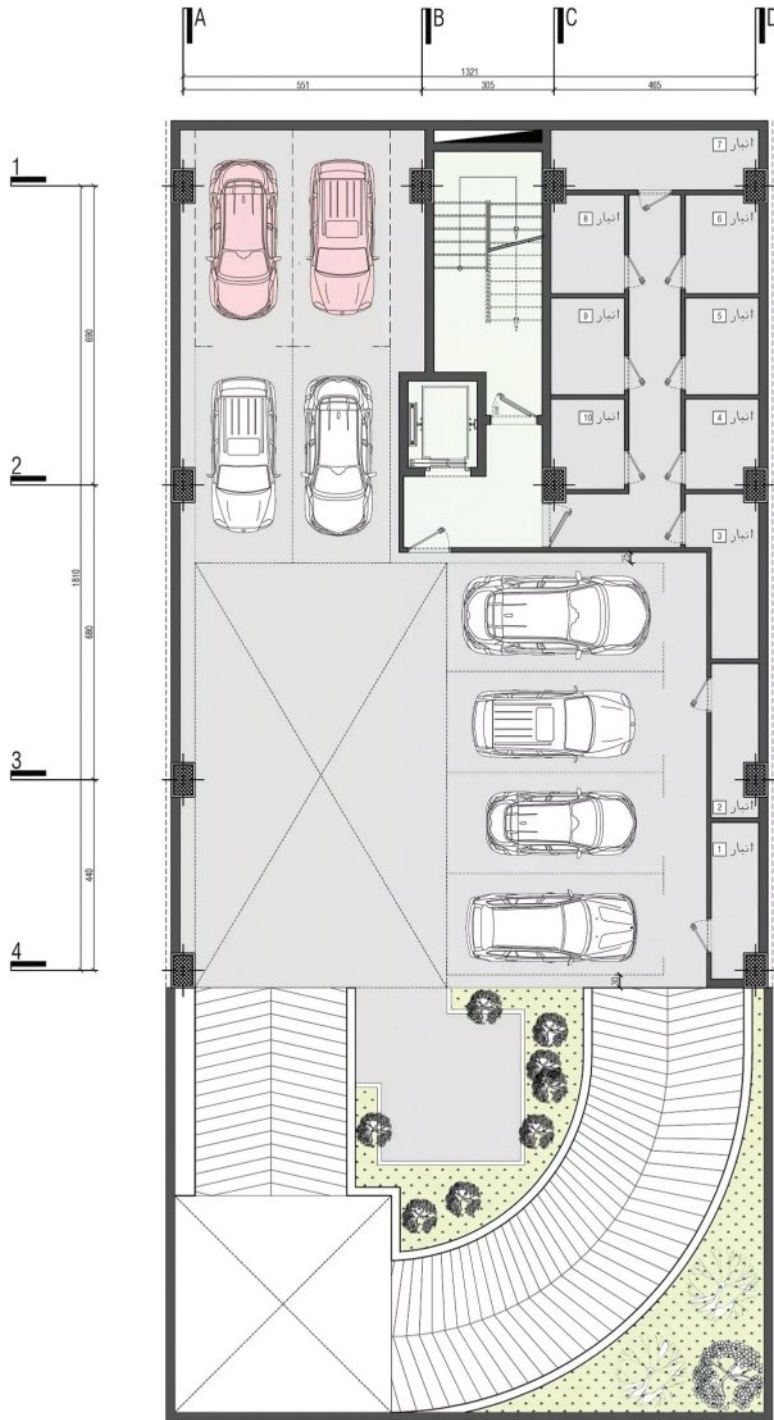












طبقه زیرزمین - ۱

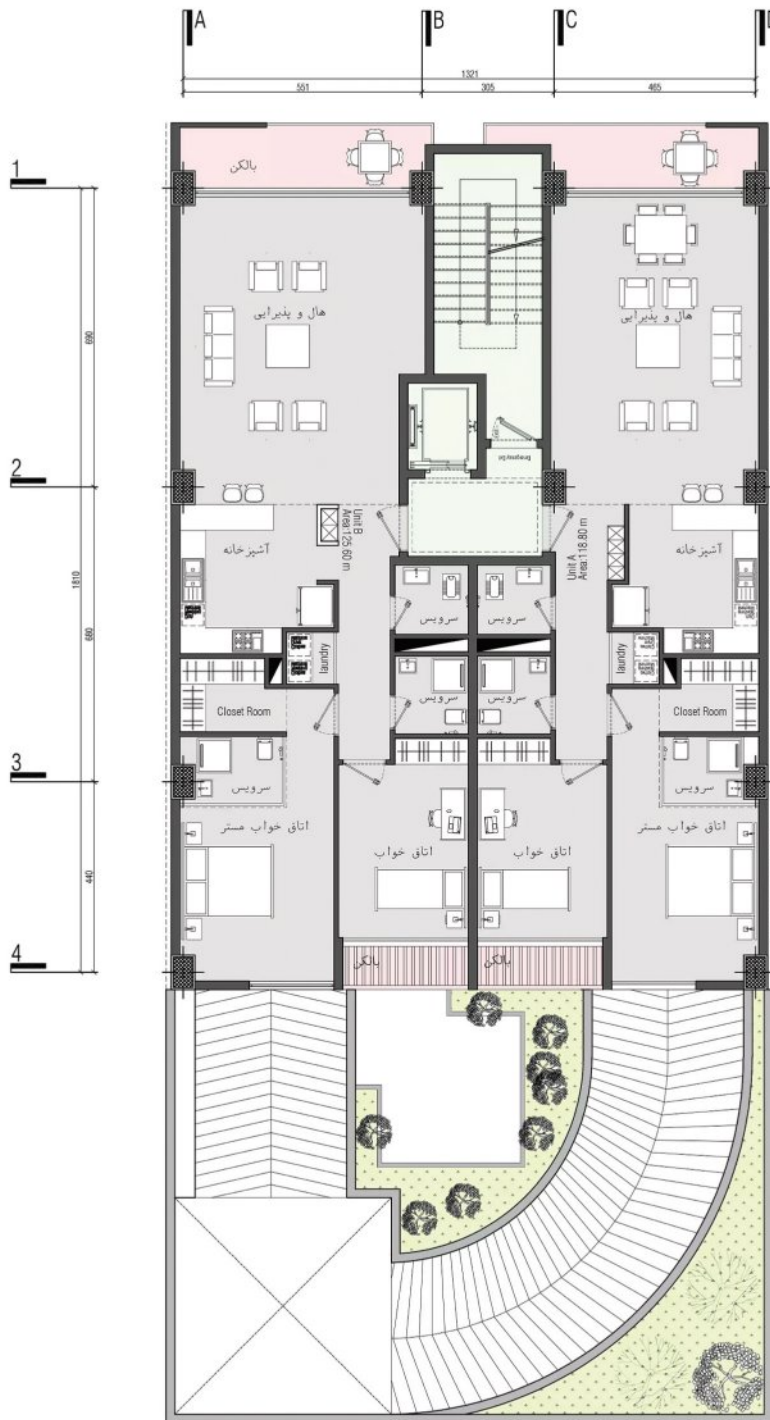
پلان میلمان



طبقه همکف
 پلان میلمان

A3 METRIC SHEET

Plot Cut X



پلان تیپ طبقات

پلان میلمان

آرشیتکت سما نادری
ARCHITECT **SAMA NADERI**



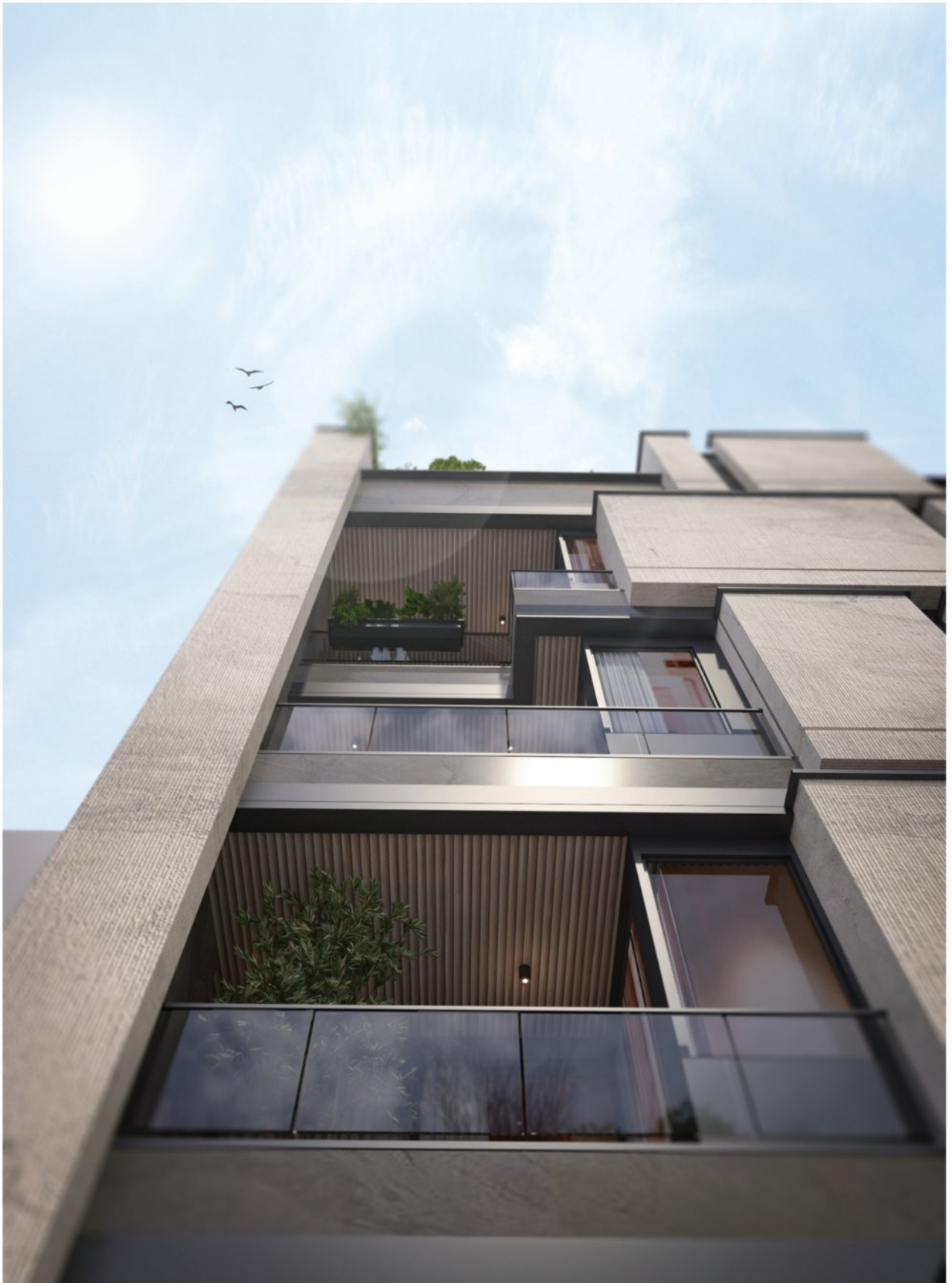
NORTH FACADE



NORTH FACADE



NORTH FACADE



NORTH FACADE



SOUTH FACADE



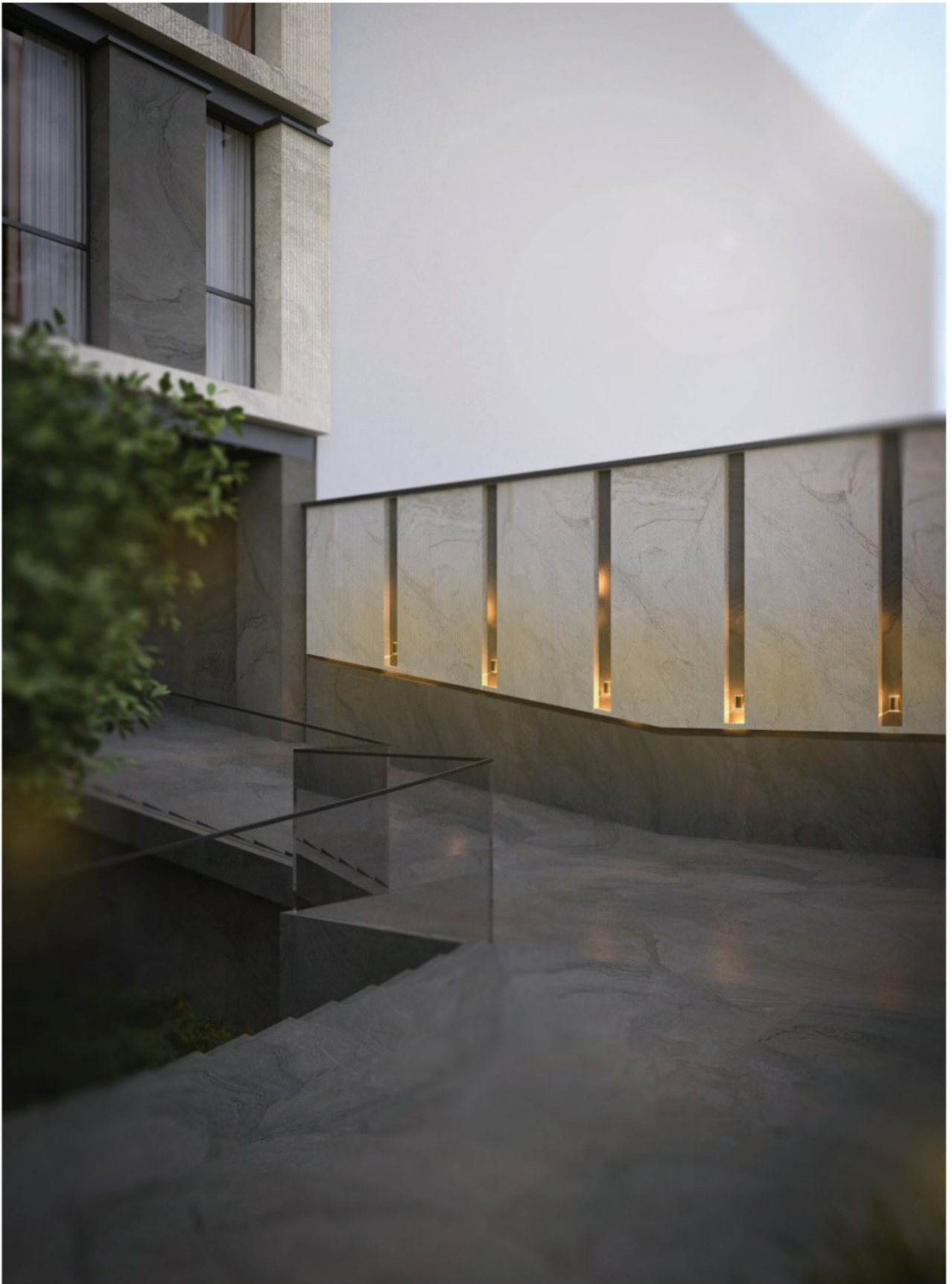
SOUTH FACADE



NORTH FACADE (LIGHTS)



SOUTH FACADE (LIGHTS)



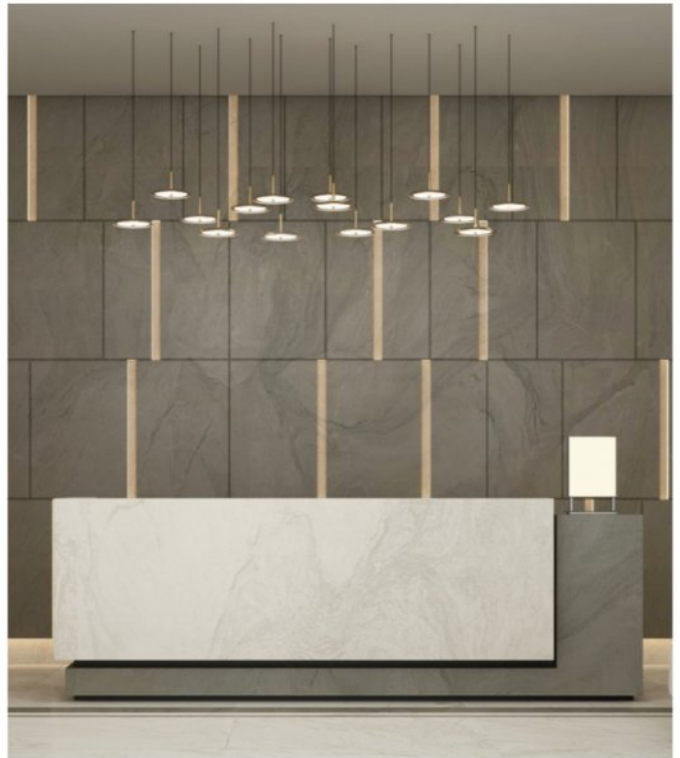
WALL YARD



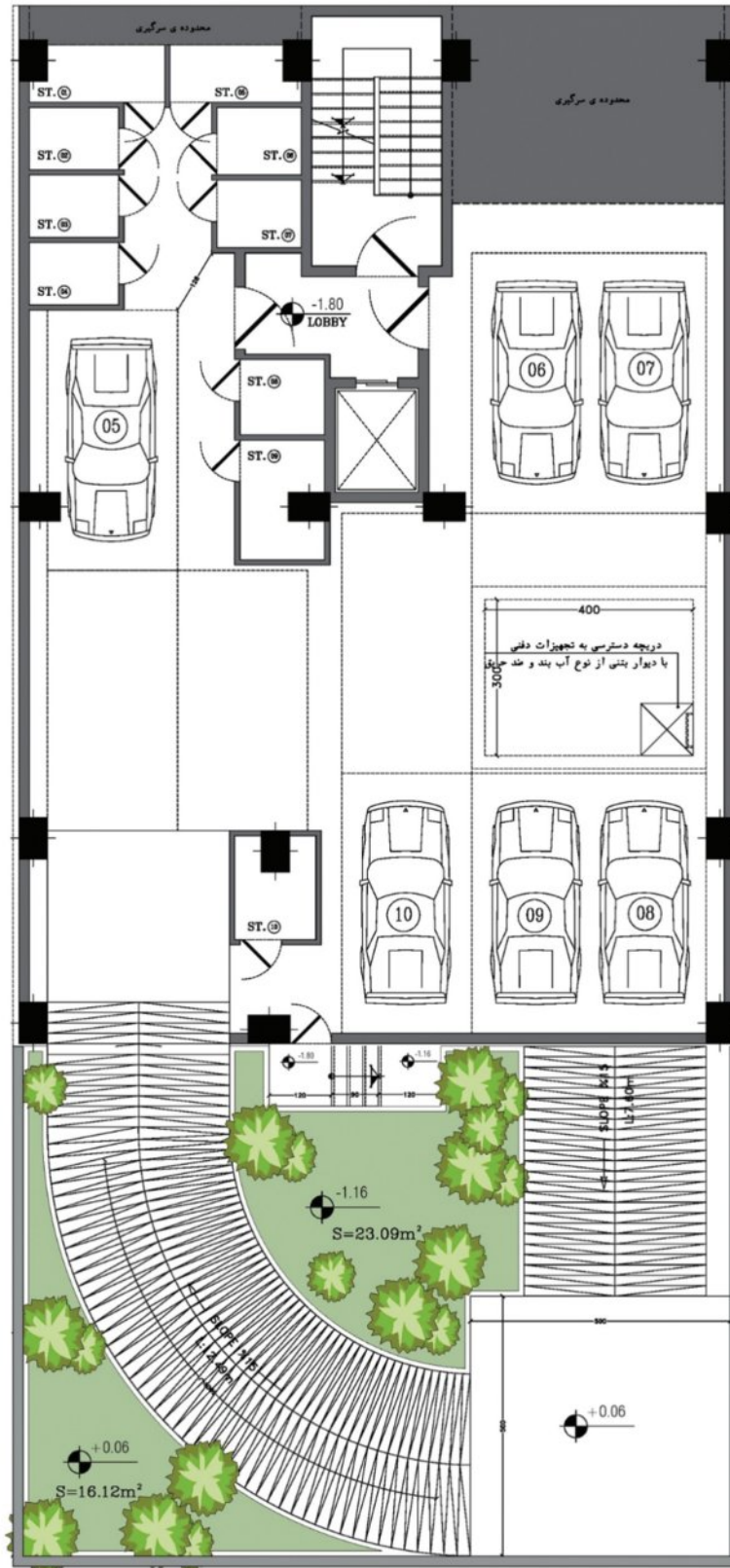
ROOF GARDEN (FIRE PLACE)



ROOF GARDEN (BARBECUE)

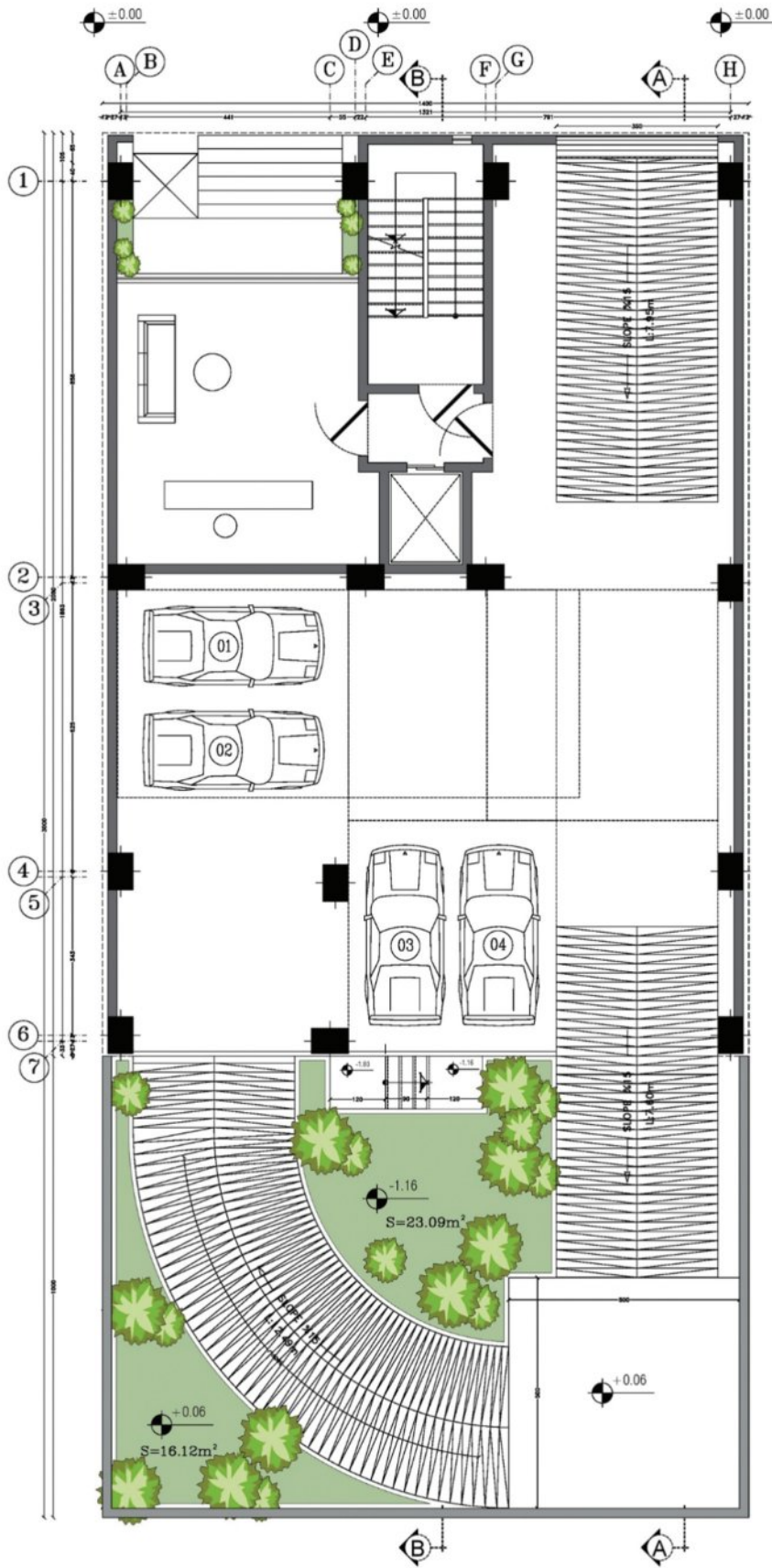


LOBBY DESIGN



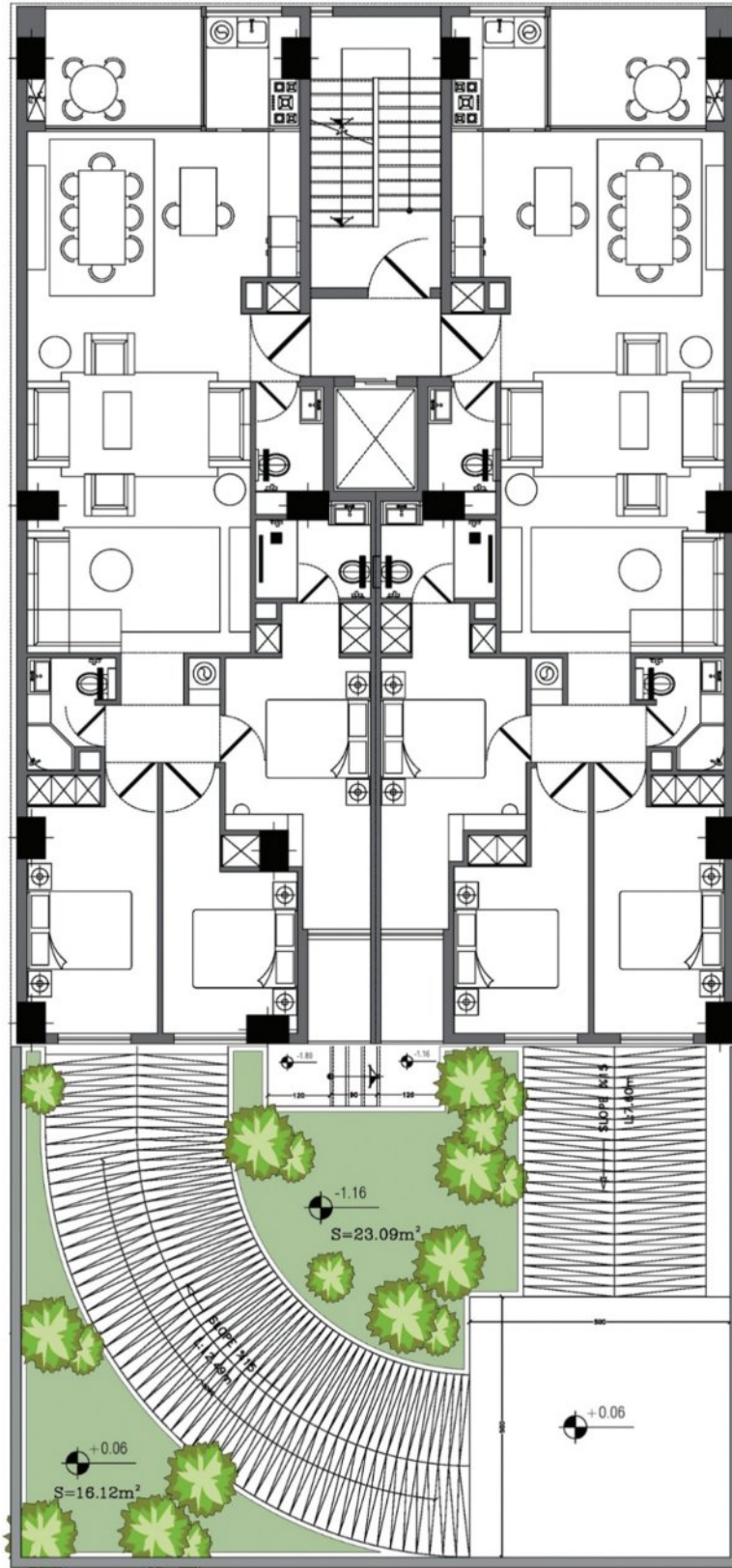
FURNITURE BASEMENT -1





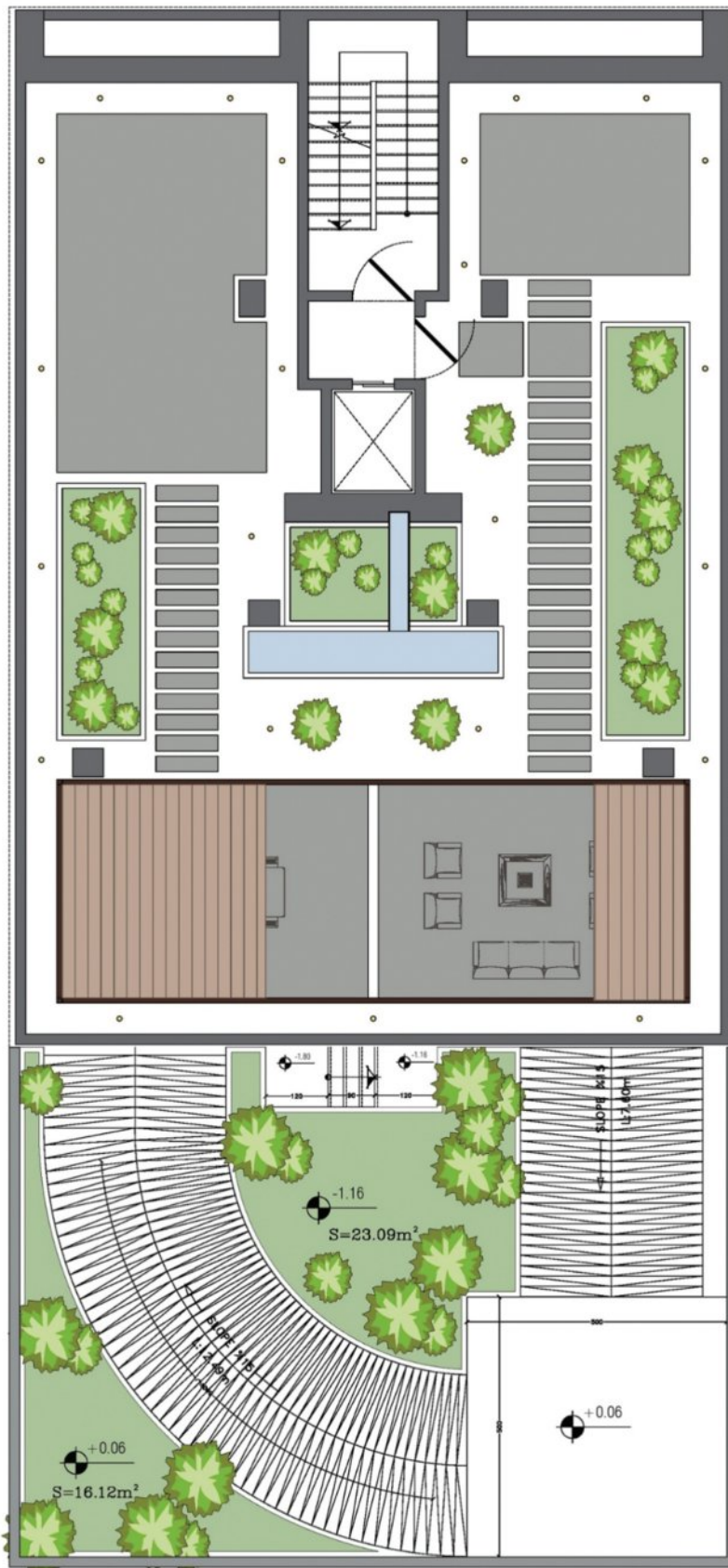
FURNITURE GROUND FLOOR -1





FURNITURE TYPICAL FLOOR





FURNITURE ROOF GARDEN



جدول مساحت کلی مسابقه آرسا

مساحت کل طبقه مساحت	انبار		پارکینگ تعداد	راه پله + آسانسور، لابی مساحت	مسکونی			کاربری طبقات
	مساحت	واحد			مساحت واحدها	مساحت	واحد	
275.20	35.92	10	06	-	-	-	-	زیرزمین ۱-
275.20	-	-	-	-	-	-	-	همکف
275.20	-	-	-	21.40	واحد ۱ : 126.90 واحد ۲ : 126.90	253.80	2	اول
272.34	-	-	-	21.40	واحد ۱ : 124.04 واحد ۲ : 126.90	250.94	2	دوم
275.20	-	-	-	21.40	واحد ۱ : 126.90 واحد ۲ : 126.90	253.80	2	سوم
275.20	-	-	-	21.40	واحد ۱ : 126.90 واحد ۲ : 126.90	253.80	2	چهارم
272.34	-	-	-	21.40	واحد ۱ : 126.90 واحد ۲ : 124.04	250.94	2	پنجم
مساحت کل مجموعه	مجموع مساحت انبار		مجموع تعداد پارکینگ	-	مجموع مساحت مسکونی			جمع
1920.68	35.92	10	10	-	1263.28			10

TITLE

آرشیئتکت نیلوفر مقدسی

ARCHITECT **NILOOFAR MOGHADASI**



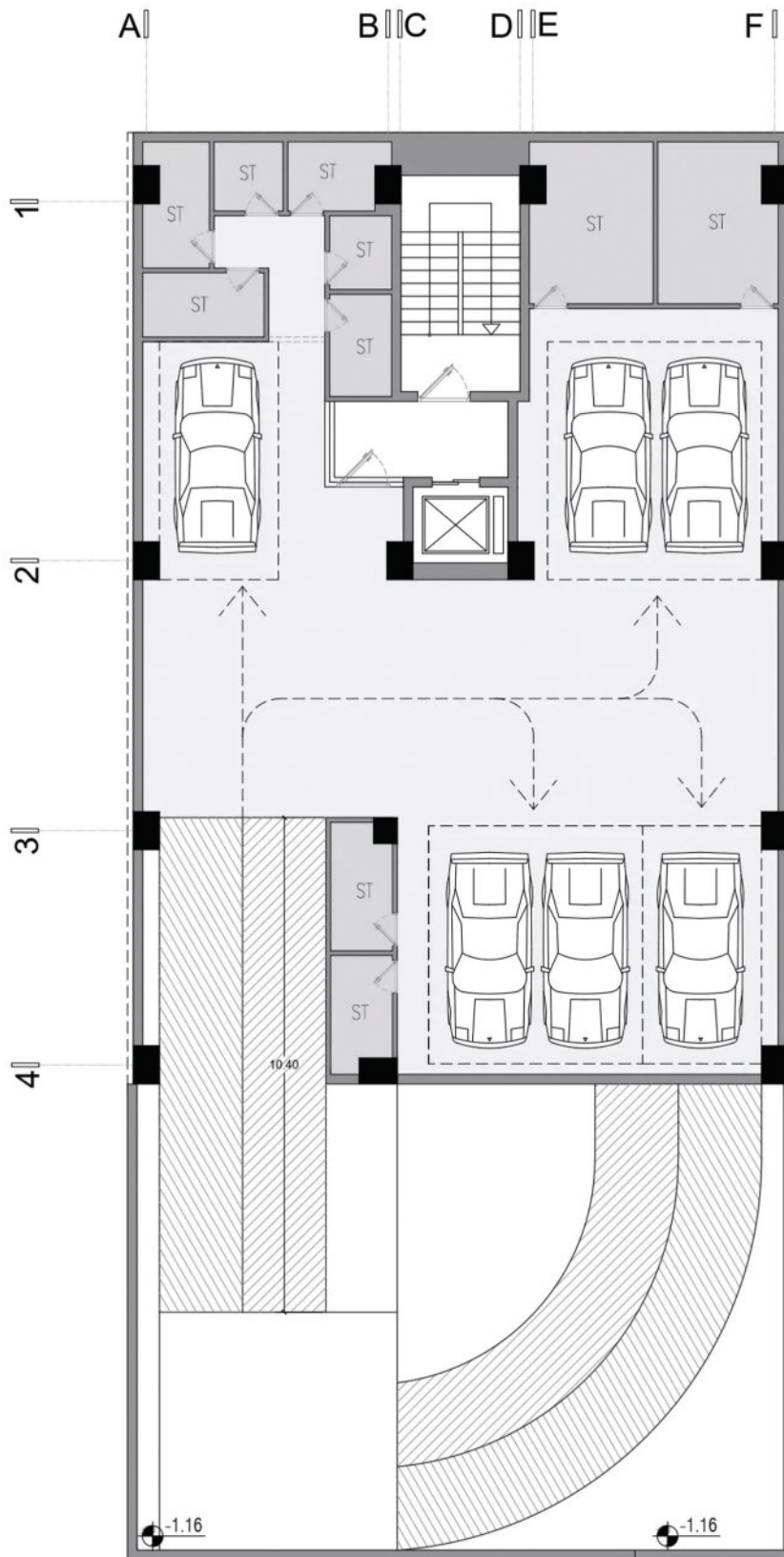




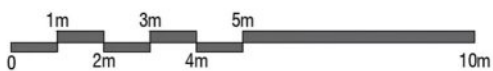


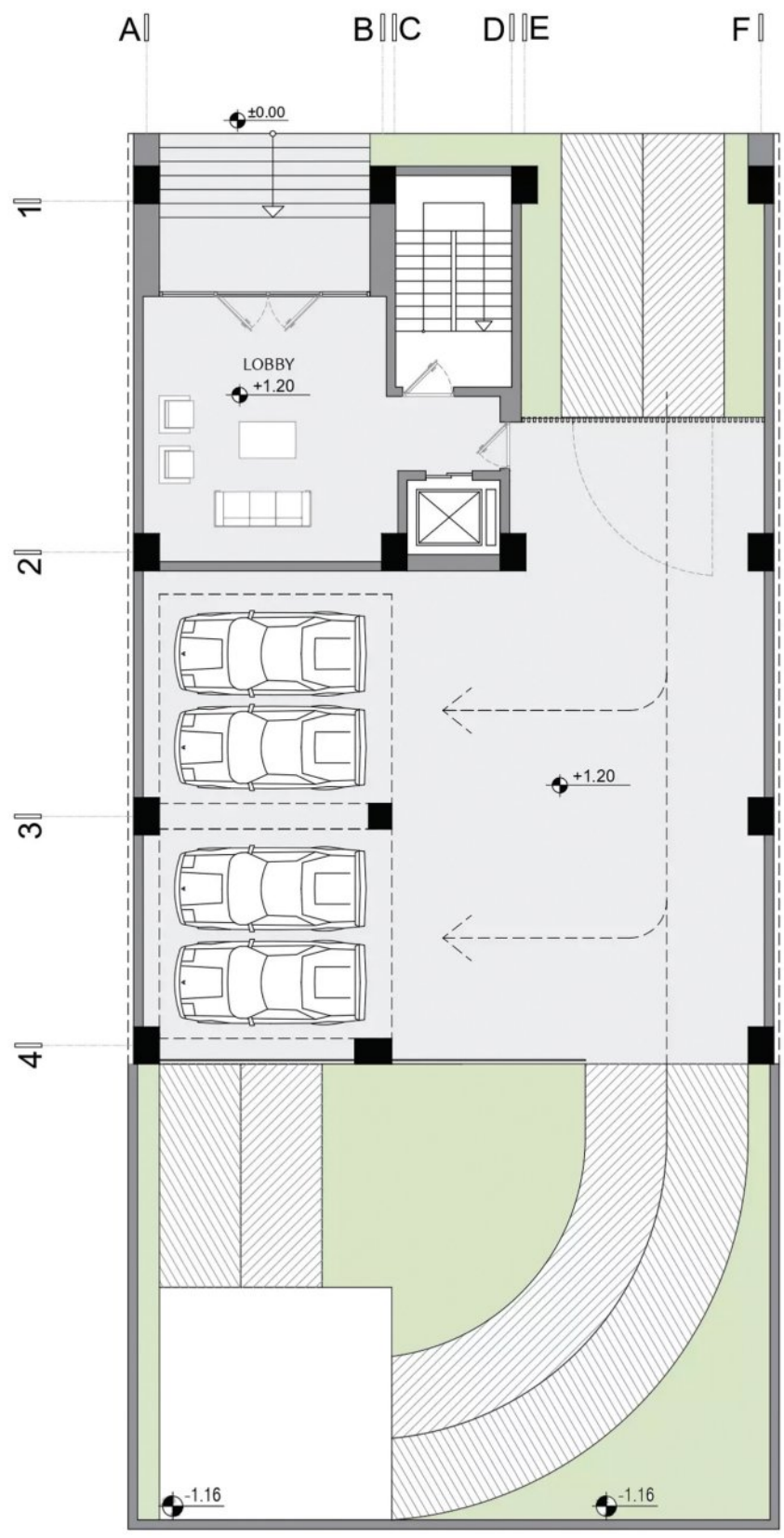




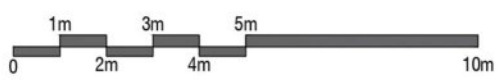


Basement 1



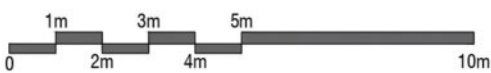


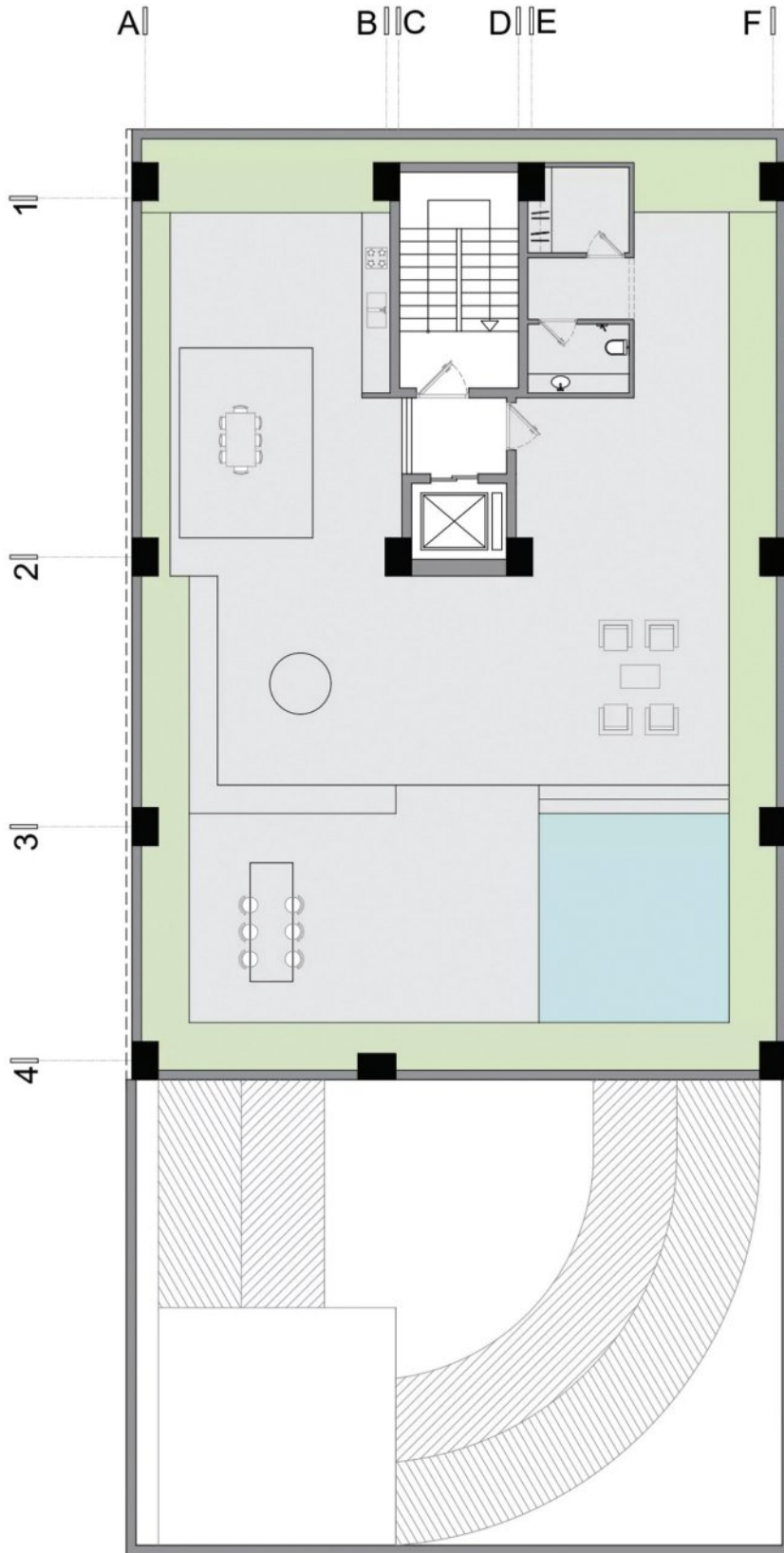
Ground Floor



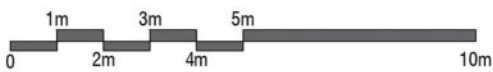


Typical Plans





Roof Garden



جدول مساحت کلی مسابقه آرسا

مساحت کل طبقه مساحت	انبار		پارکینگ تعداد	راه پله + آسانسور، لابی مساحت	مسکونی			کاربری طبقات
	مساحت	واحد			مساحت واحد	مساحت	واحد	
275.20	51.50	10	6	-	-	-	-	زیرزمین ۱-
275.20	-	-	4	-	-	-	-	همکف
272.57	-	-	-	18.57	واحد ۱ : 127.55 واحد ۲ : 126.45	254	2	اول
272.57	-	-	-	18.57	واحد ۱ : 127.55 واحد ۲ : 126.45	254	2	دوم
272.57	-	-	-	18.57	واحد ۱ : 127.55 واحد ۲ : 126.45	254	2	سوم
272.57	-	-	-	18.57	واحد ۱ : 127.55 واحد ۲ : 126.45	254	2	چهارم
272.57	-	-	-	18.57	واحد ۱ : 127.55 واحد ۲ : 126.45	254	2	پنجم
1913.25	51.50	10	10	-	مجموع مساحت مسکونی 1270.00		10	جمع

دیوارهای مشترک بین فضای مسکونی و مشاعات (راه پله، آسانسور و لابی) جزء مساحت مسکونی محاسبه می شود

نیازی به پر کردن خانه های با علامت (-) نیست

لطفاً پلی لاین مساحت کل طبقه و واحدهای مسکونی در فایل اتوکد ترسیم شود

گروه معماری و شهرسازی گام
GAAM ARCHITECTURE GROUP







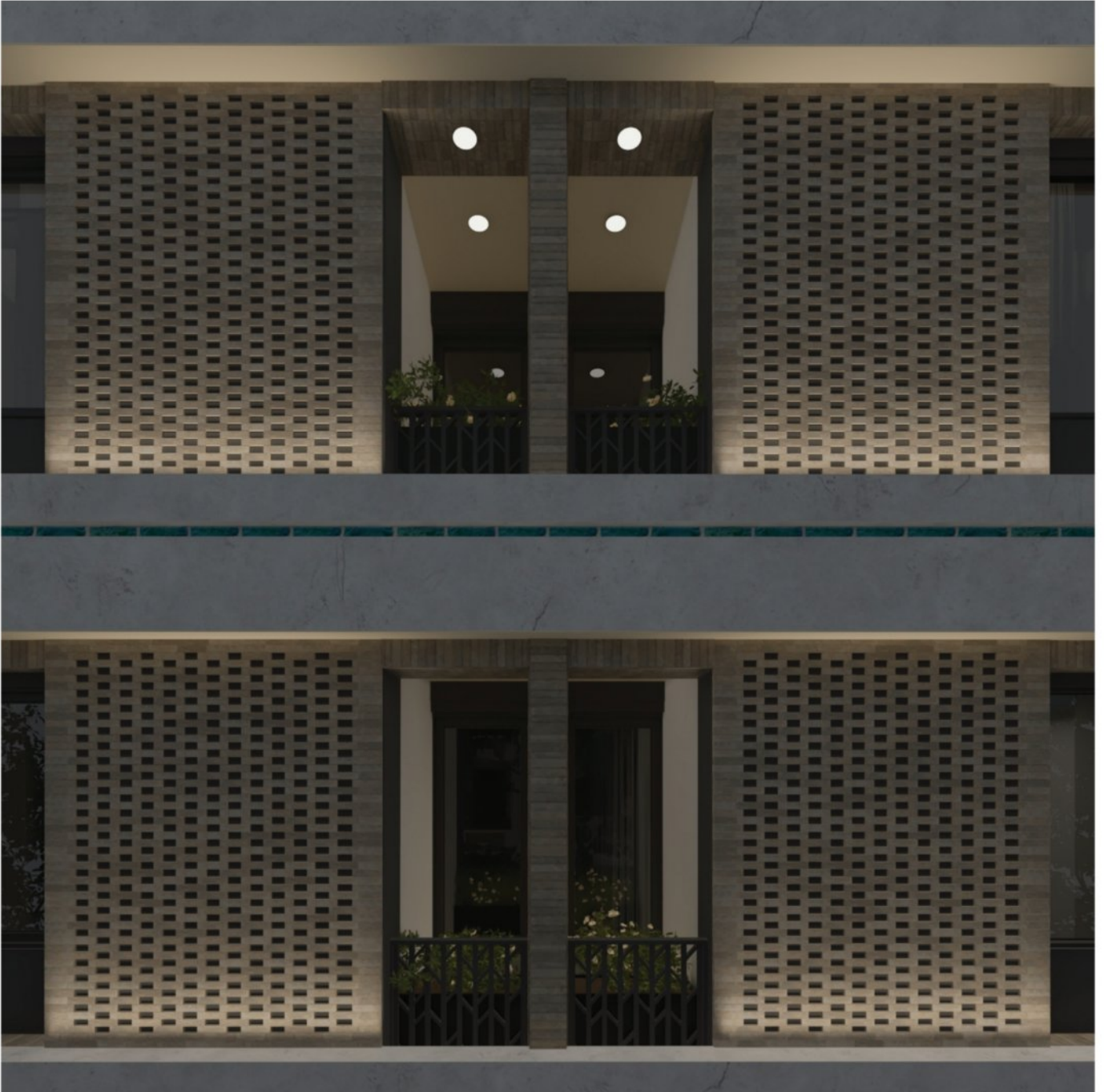




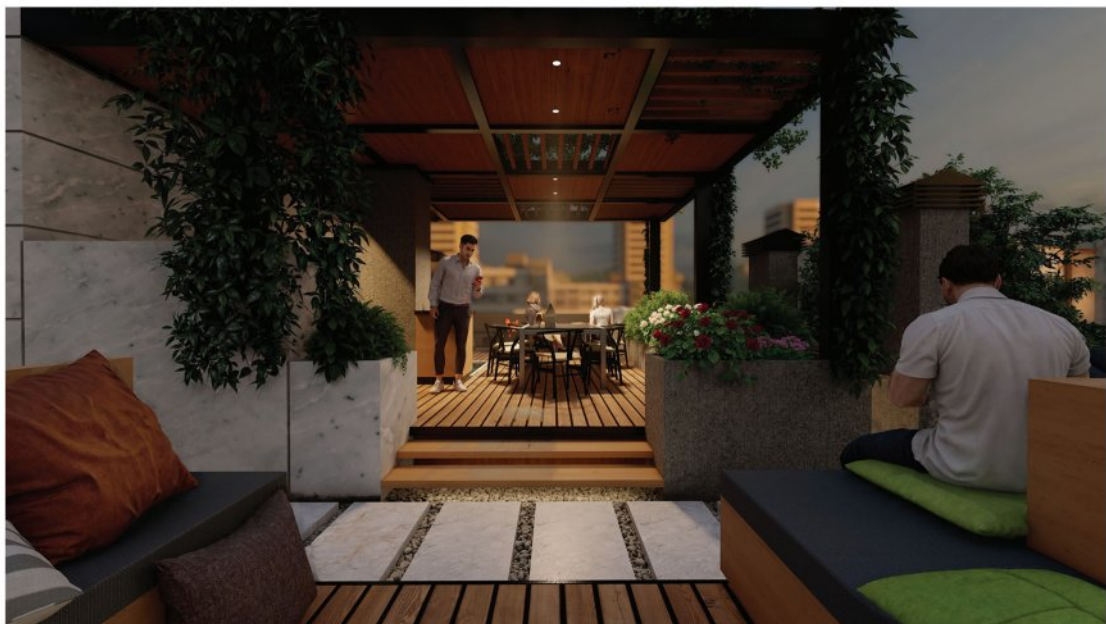














<p>نام نقشه: پلان مبلمان زیرزمین</p>	<p>مقیاس نقشه:</p>
<p>پروژه: ARSA(shariaty)</p>	

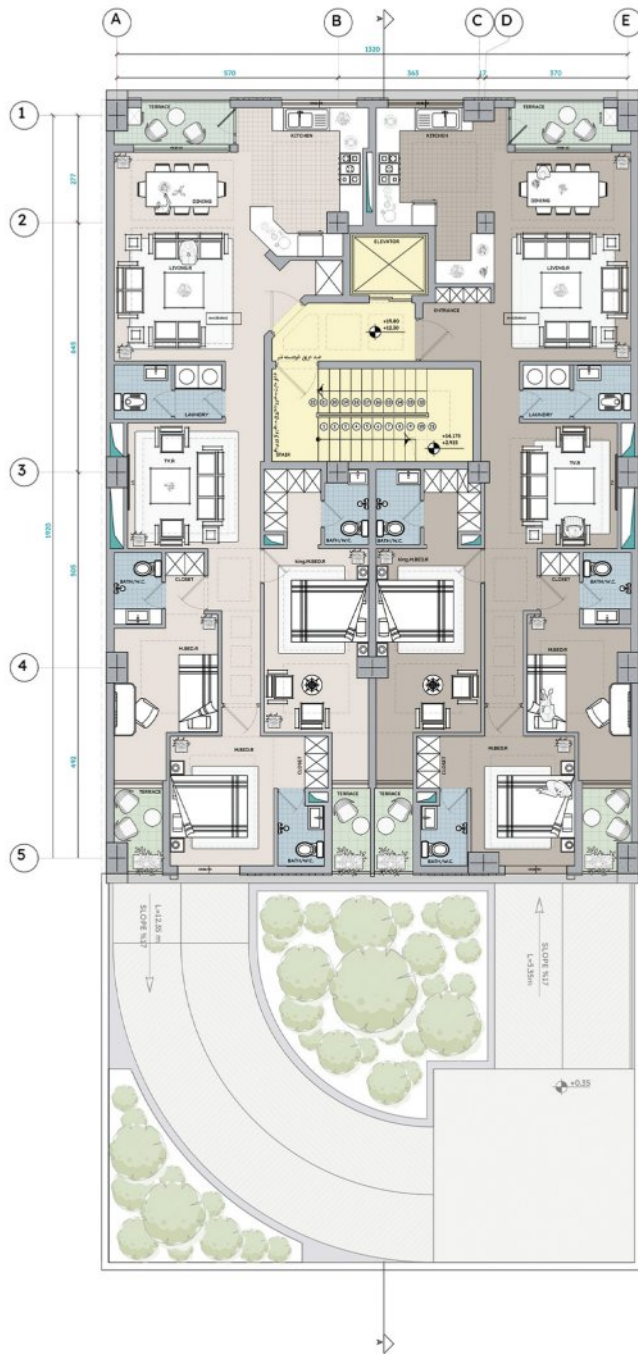


نام نقشه: **پلان مبلمان همکف**

پروژه: **ARSA(shariaty)**

مقیاس نقشه:





نام نقشه: **پلان مبلمان طبقات اول و چهارم**
پروژه: **ARSA(shariaty)**

مقیاس نقشه: **0 2 5 10**

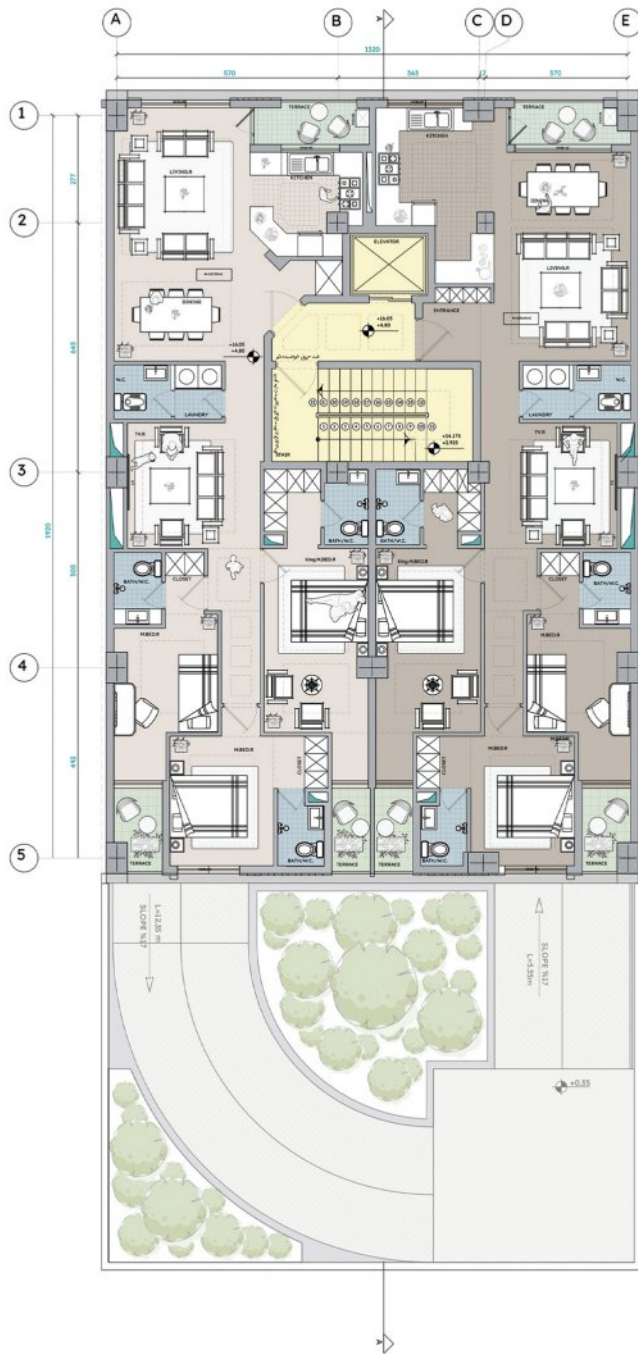


نام نقشه: پلان مبلمان طبقه دوم

پروژه: ARSA(shariaty)

مقیاس نقشه:





<p>نام نقشه‌مان مبلمان طبقات سوم و پنجم</p>	<p>مقیاس نقشه :</p>
<p>پروژه : ARSA(shariaty)</p>	



نام نقشه: پلان اندازه گذاری روف گاردن

مقیاس نقشه:

پروژه: ARSA(shariaty)



جدول مساحت کلی مسابقه آرسا

مساحت کل طبقه مساحت	انبار		پارکینگ تعداد	راه پله + آسانسور، لابی مساحت	مسکونی			کاربری طبقات
	مساحت	واحد			مساحت	مساحت واحد	مساحت	
275.20	42.59	10	8	18.90	-	-	-	زیرزمین ۱-
275.20	-	-	4	69.56	-	-	-	همکف
275.20	-	-	-	21.87	واحد ۱ : 126.17 واحد ۲ : 127.15 واحد ۳ : -	252.89	2	اول
275.20	-	-	-	21.87	واحد ۱ : 127.14 واحد ۲ : 126.14 واحد ۳ : -	252.95	2	دوم
275.20	-	-	-	21.87	واحد ۱ : 127.13 واحد ۲ : 126.18 واحد ۳ : -	252.96	2	سوم
275.20	-	-	-	21.87	واحد ۱ : 126.17 واحد ۲ : 127.15 واحد ۳ : -	252.89	2	چهارم
275.20	-	-	-	21.87	واحد ۱ : 127.13 واحد ۲ : 126.18 واحد ۳ : -	252.96	2	پنجم
مساحت کل مجموعه	مجموع مساحت انبار		مجموع تعداد پارکینگ	-	مجموع مساحت مسکونی			جمع
1926.40	42.59	10	12	197.81	1266.54			10

دیوارهای مشترک بین فضای مسکونی و مشاعات (راه پله، آسانسور و لابی) جزء مساحت مسکونی محاسبه می شود
نیازی به پر کردن خانه های با علامت (-) نیست
لطفاً پلی لاین مساحت کل طبقه و واحدهای مسکونی در فایل اتوکد ترسیم شود



TARH2TARH.COM