

---

# AVANGARD VILLA PROJECT

EMPLOYER: MR. EBRAHIMI    CONSTRUCTION MANAGER: MR. ASGARI

TARH2TARH.COM

ARCHITECTURE COMPETITION PLATFORM



## فهرست

۲	طرح تو طرح
۳	مشخصات پروژه و مسابقه
۶	آرشیتکت هوداد ظروفچیان
۱۷	آرشیتکت الهه کاوه
۲۵	استودیو چارچوب آلترناتیو ۱
۳۳	استودیو چارچوب آلترناتیو ۲
۴۰	مدرن ویلا
۴۹	فور آفیس
۵۸	دپ استودیو
۶۷	آرشیتکت ابراهیم ولیزاده و مهسا قاسمی - آلترناتیو ۱
۷۶	آرشیتکت ابراهیم ولیزاده و مهسا قاسمی - آلترناتیو ۲





TARH2TARH.COM

## پلتفرم طرح تو طرح

طرح تو طرح اولین پلتفرم جمع‌سپاری و مسابقات معماری در ایران است که فعالیت خود را از سال ۱۳۹۶ آغاز کرده است.

فعالیت مستمر این مجموعه و کسب تجارب کارآمد طی این سال‌ها منجر به عضویت بیش از ۱۲۰۰۰ دفتر معماری و آرشیتکت در طرح تو طرح شده است.

همچنین تاکنون ۱۲۷ پروژه طراحی معماری با کاربری‌های مختلف مسکونی، اداری، تجاری و ... در این پلتفرم به مسابقه گذاشته شده است.

پلتفرم طرح تو طرح همواره سعی بر این داشته، بستری فراهم آورد تا ارتباط میان کارفرمایان و معماران را میسر سازد.

از این رو کارفرمایان و سازندگان می‌توانند با برگزاری مسابقه بر اساس نیاز طراحی معماری برای پروژه خود میان معماران خلاق و مجرب از طرح‌های قابل اجرا با نگرش‌ها و ایده‌های متفاوت بهره‌مند شوند.

همچنین برای معماران امکانی فراهم شده تا در فضایی حرفه‌ای و رقابتی، فرصت آشنایی با سازندگان بنام و فعال کشور را داشته باشند.

پلتفرم طرح تو طرح جهت مرتفع ساختن نیازهای مخاطبین خود، خدمات خود را در قالب‌های متفاوتی ارائه می‌دهد.

### مسابقات عمومی

در این مسابقات تمامی معمارانی که در سایت عضو هستند بدون محدودیت می‌توانند در مسابقه شرکت نمایند.

گفتنی است این دسته از مسابقات بیشترین تعداد طرح ارسالی را برای پروژه به همراه خواهد داشت.

### مسابقات محدود

در مسابقات محدود تنها معمارانی که واجد شرایط هستند می‌توانند شرکت کرده و رزومه خود را ارسال نمایند.

بر این اساس کارفرما رزومه‌های ارسالی را بررسی می‌کند و سپس مسابقه میان تعداد محدودی از معماران منتخب کارفرما برگزار خواهد شد.

شرایط شرکت در این مسابقات برای معماران، دستیابی به امتیازات لازمه در سایت طرح تو طرح و یا برنده شدن در یک مسابقه معماری معتبر خواهد بود.

### فراخوان پیشنهاد بهینه

این دسته از خدمات مختص به کارفرمایانی است که به هر دلیلی تمایلی به برگزاری مسابقه معماری ندارند.

بر این اساس طی فراخوانی از معماران درخواست خواهد شد تا نسبت به پروژه و موارد طراحی، رزومه، قیمت پیشنهادی و مدت زمان طراحی خود را ارسال نمایند. سپس کارفرما پس از بررسی موارد ارسالی، یک طراح یا تیم معماری را انتخاب کرده و میان طرفین قرارداد منعقد خواهد شد.

در مجموع چشم انداز پلتفرم طرح تو طرح این است که بتواند گام کوچکی در مسیر ارتقای معماری سطح کشور بردارد و با همراهی شما عزیزان بتواند در این راه مثمر ثمر واقع شود.

# طراحی ویلا آوانگارد ایزدشهر

## AVANGARD IZADSHAHR VILLA PROJECT

T  
A  
R  
H  
2  
T  
A  
R  
H

کارفرمای پروژه مهندس سعید ابراهیمی  
ARCHITECT **SAEED EBRAHIMI**



مدیر پروژه مهندس امید عسگری  
ARCHITECT **OMID ASGARI**



منتور پروژه مهندس علیرضا جوانمرد  
ARCHITECT **ALIREZA JAVANMARD**





## مشخصات پروژه و مسابقه

### موارد طراحی

- طراحی پلان
- طراحی نما
- طراحی محوطه
- طراحی داخلی

### ضوابط طراحی پروژه

- جانمایی ویلا الزاما در محدوده مشخص شده در فایل اتوکد آپلود شده در قسمت فایل‌های راهنما انجام شود.
- سقف بام ویلا به صورت شیروانی و یا فلت با دسترسی از طریق پله ملوانی از خارج ویلا (بدون حق استفاده از بام) در نظر گرفته شود.
- طبق ضوابط معماری حاکم بر شهرک، هر ویلا حداکثر در دو طبقه (طبقه همکف و اول) قابل احداث است.
- رعایت حداقل فاصله ۱۰ متر از ضلع شمال، ۲ متر از ضلع جنوب و ۱.۵ متر از ضلع غرب و شرق الزامی است.
- کد ارتفاعی کف طبقه همکف از صفر زمین +۰.۴۸ برابر با ۳ پله با ارتفاع ۱۶ سانتی متر طراحی ورودی در شرق و غرب ساختمان مجاز نمی باشد.
- طراحی تراس در ضلع شرق و غرب مجاز نمی باشد.
- توجه به اقلیم منطقه و جهت بارش کج باران از سمت غرب در طراحی مورد توجه قرار بگیرد.
- امکان طراحی دو ورودی پیاده و سواره برای دسترسی به ویلا وجود دارد.
- دیوار جداکننده با ملک مجاور بصورت دیوار سبز طراحی شود.
- احداث هر المان ثابت بالاتر از تراز ۱۰ متر نسبت به کد صفر زمین درج شده در فایل اتوکد آپلود شده در قسمت فایل‌های راهنما مجاز نمی باشد.

### توضیحات کلی پروژه

- موقعیت زمین جنوبی و ورود به سایت از حیاط شمالی است.
- ویلای موجود در تصاویر تخریب و بتن مگر اجرا شده است.
- طراحی ویلا در دو طبقه (همکف و طبقه اول) صورت بگیرد.
- متراژ زیربنای مجموع طبقات همکف و اول بین ۵۰۰ تا ۵۵۰ مترمربع در نظر گرفته شود.
- جانمایی آسانسور هیدرولیکی برای دسترسی از طبقه همکف به اول در نظر گرفته شود.
- طراحی سازه به گونه‌ای باشد که ستونی در سالن دیده نشود.

### وضعیت زمین

- زمین خالی

### مساحت زمین

- ۵۴۰ مترمربع

### سبک طراحی

- مدرن و آوانگارد

### نوع سازه و سقف

- سازه بتنی (نوع سازه در صورت توجیه پذیر بودن میتواند فلزی هم باشد) (۱۸ تیر)
- سیستم سازه سقف به انتخاب طراح

### سیستم سرمایشی و گرمایشی

- VRF

### فضاهای مورد نیاز در طبقه همکف

- جانمایی فضاهای پذیرایی، هال، آشپزخانه، سرویس مهمان، تراس، اتاق تاسیسات با مساحت مناسب جهت قرارگیری دو پکیج و یک خواب مستروجانمایی کمد های بزرگ .
- انباری در طبقه همکف بادسترسی از حیاط نیزمی تواند طراحی شود.
- دسترسی اتاق تاسیسات فقط از حیاط در نظر گرفته شود.
- پذیرایی و هال در طبقه همکف با آشپزخانه و تراس در ارتباط باشند.
- کمد و شلف های سرویس در جداره دیوارها و بصورت توکار طراحی شود.
- اتاق تاسیسات در فضای همکف مساحت لازم را جهت قرارگیری موتورآسانسور و دو پکیج داشته باشد.
- طراحی و جانمایی فضای پیش‌ورودی درهمکف در نظر گرفته شود.
- از پیشنهادات طراحان برای جانمایی سایر فضاها استقبال می‌شود.

### فضاهای مورد نیاز در طبقه اول

- جانمایی سه اتاق خواب مستر با سرویس مستقل و تراس (برای هر اتاق) به همراه کمد های جادار، نشیمن خصوصی و لاندی
- کنسول سازه ای در ضلع شمال حداکثر تا ۱.۵ متر و در ضلع جنوب حداکثر تا ۰.۵ متر مجاز است.
- انباری در طبقه اول در نظر گرفته شود.
- از پیشنهادات طراحان برای جانمایی سایر فضاها استقبال می‌شود.

### طراحی داخلی

- متریال کف برای سالن پذیرایی، سنگ یا سرامیک اسلب باشد.
- متریال دیوارها، سیمان با رنگ اکریلیک یا میکروسمنت در نظر گرفته شود .
- طراحی آشپزخانه با متراژ قابل قبول در طبقه همکف به سبک مدرن و با تجهیزات توکار انجام شود.
- طراحی داخلی نشیمن خصوصی طبقه اول به سبک مینیمال انجام شود.
- فضاهای مورد نیاز برای رندهای داخلی شامل فضای نشیمن طبقه همکف و طبقه اول، آشپزخانه ، اتاق خواب مسترو فضای پیش ورودی

### طراحی نما

- طراحی ۴ وجه نما
- سبک طراحی نما مدرن
- توجه به اقلیم منطقه و جهت بارش کج باران از سمت غرب در طراحی نما مورد توجه قرار بگیرد.
- سقف بام ویلا به صورت شیروانی و یا فلت با دسترسی از طریق پله ملوانی از خارج ویلا( بدون حق استفاده از بام ) در نظر گرفته شود.
- استفاده از پنجره‌های قدی با رعایت تناسبات جهت استفاده حداکثری از نور و چشم انداز
- متریال مورد استفاده در طراحی نما به سلیقه طراح است.
- استفاده از کامپوزیت و سرامیک خشک مجاز نیست.
- طراحی تراس در ضلع شرق و غرب مجاز نمی باشد.

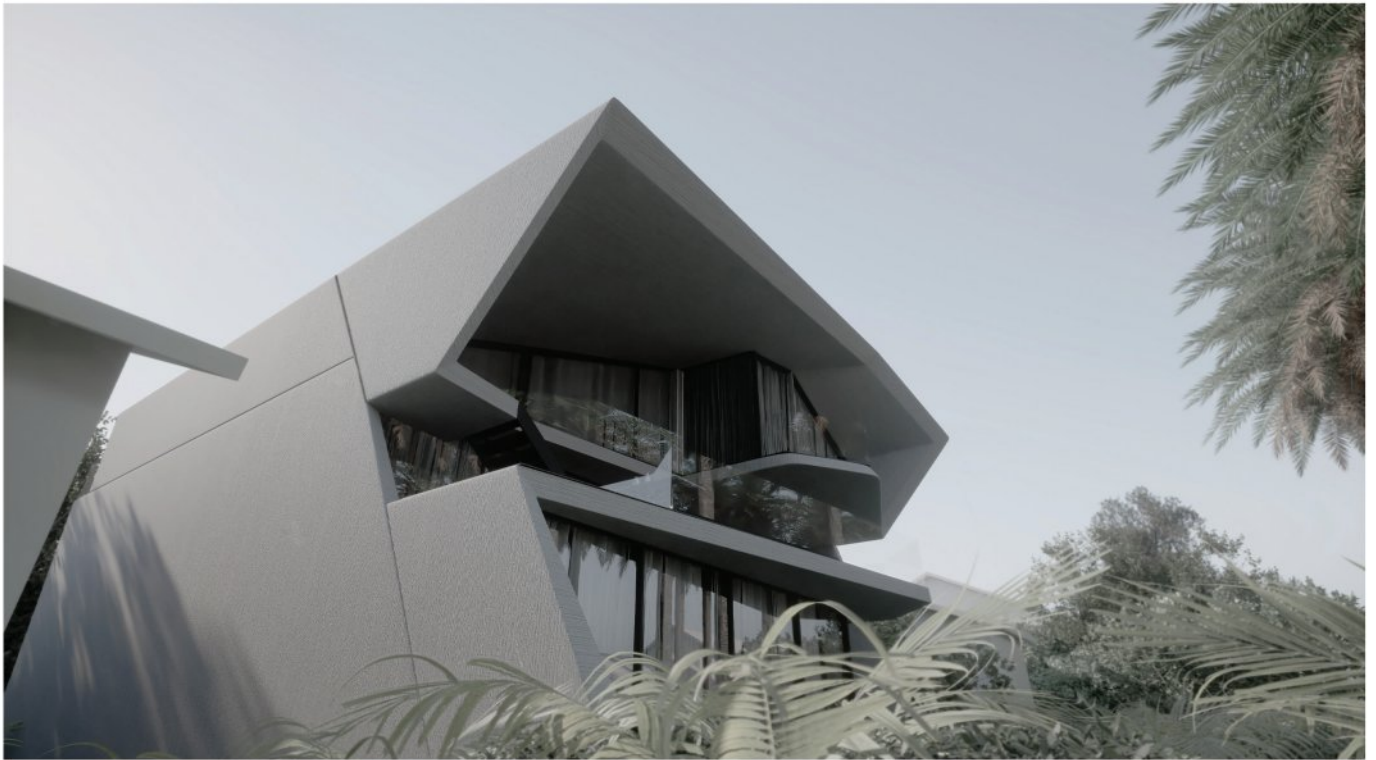
### طراحی محوطه

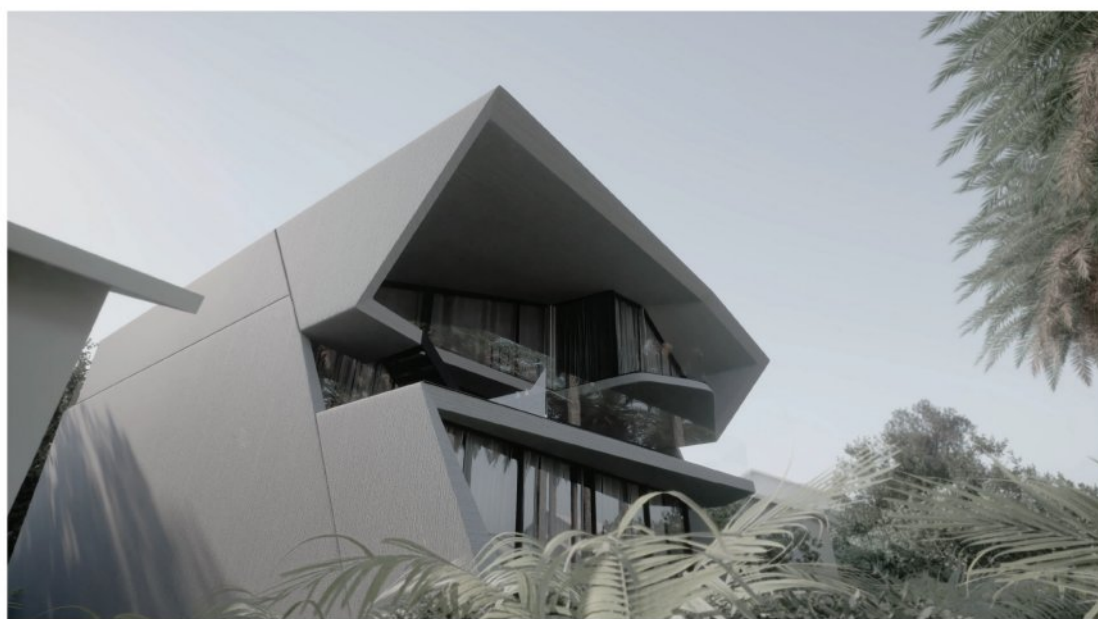
- طراحی پارکینگ بصورت روباز و با ظرفیت فقط یک خودرو باشد.
- در محوطه، فضای نشیمن روباز، آبنما و... طراحی شود.
- ورودی مجموعه و دیوار محوطه بصورت دیوار سبز طراحی شود.



آرشیتکت هوداد ظروفچیان  
ARCHITECT **HOODAD ZOROUFCHYAN**



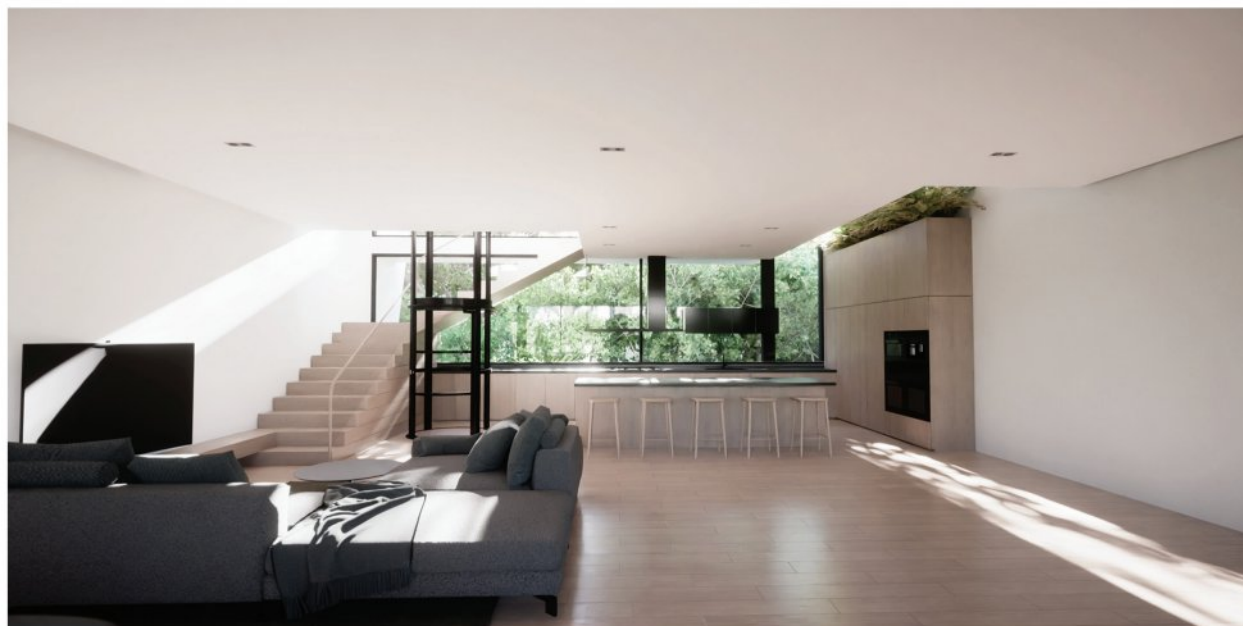


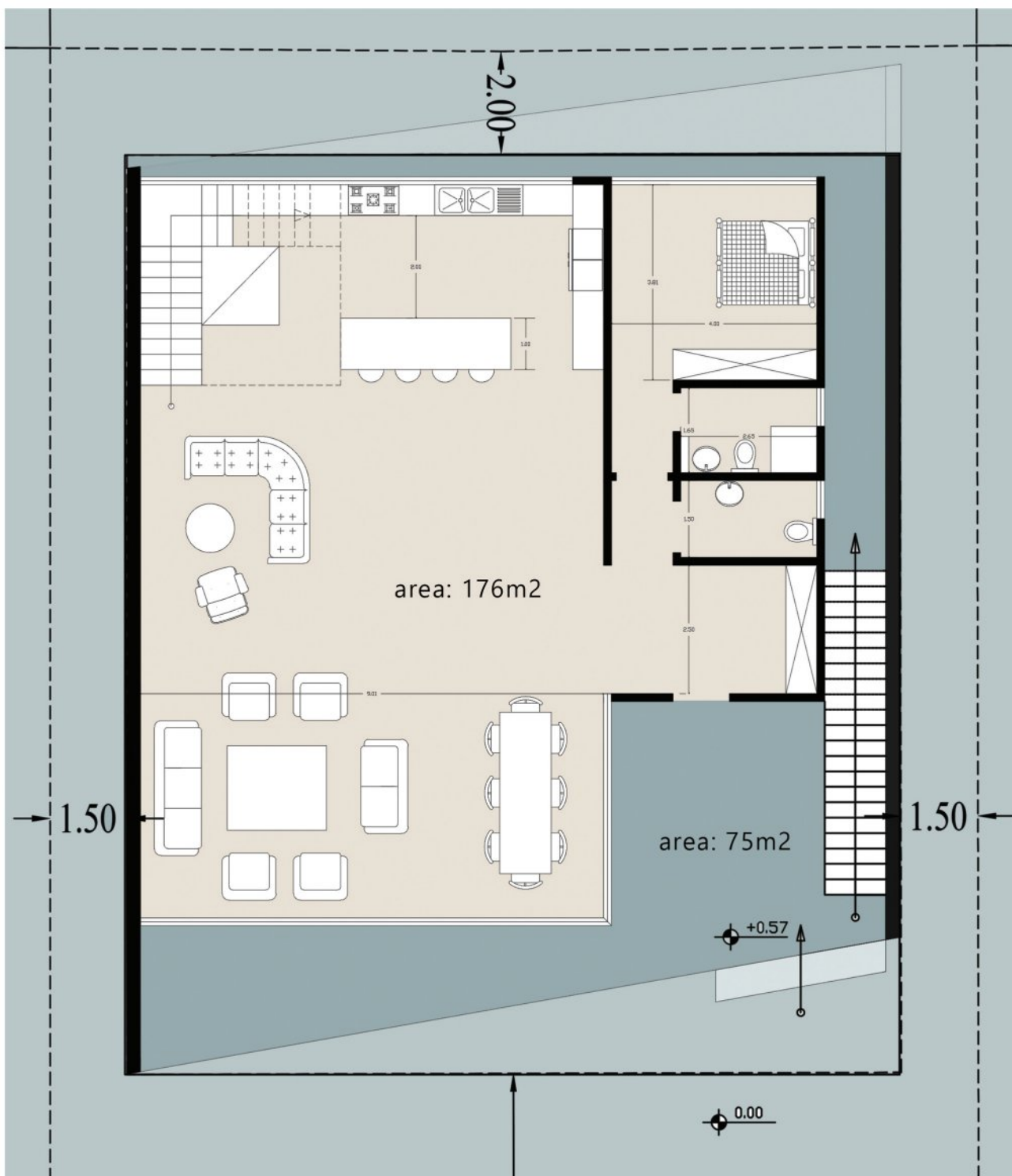




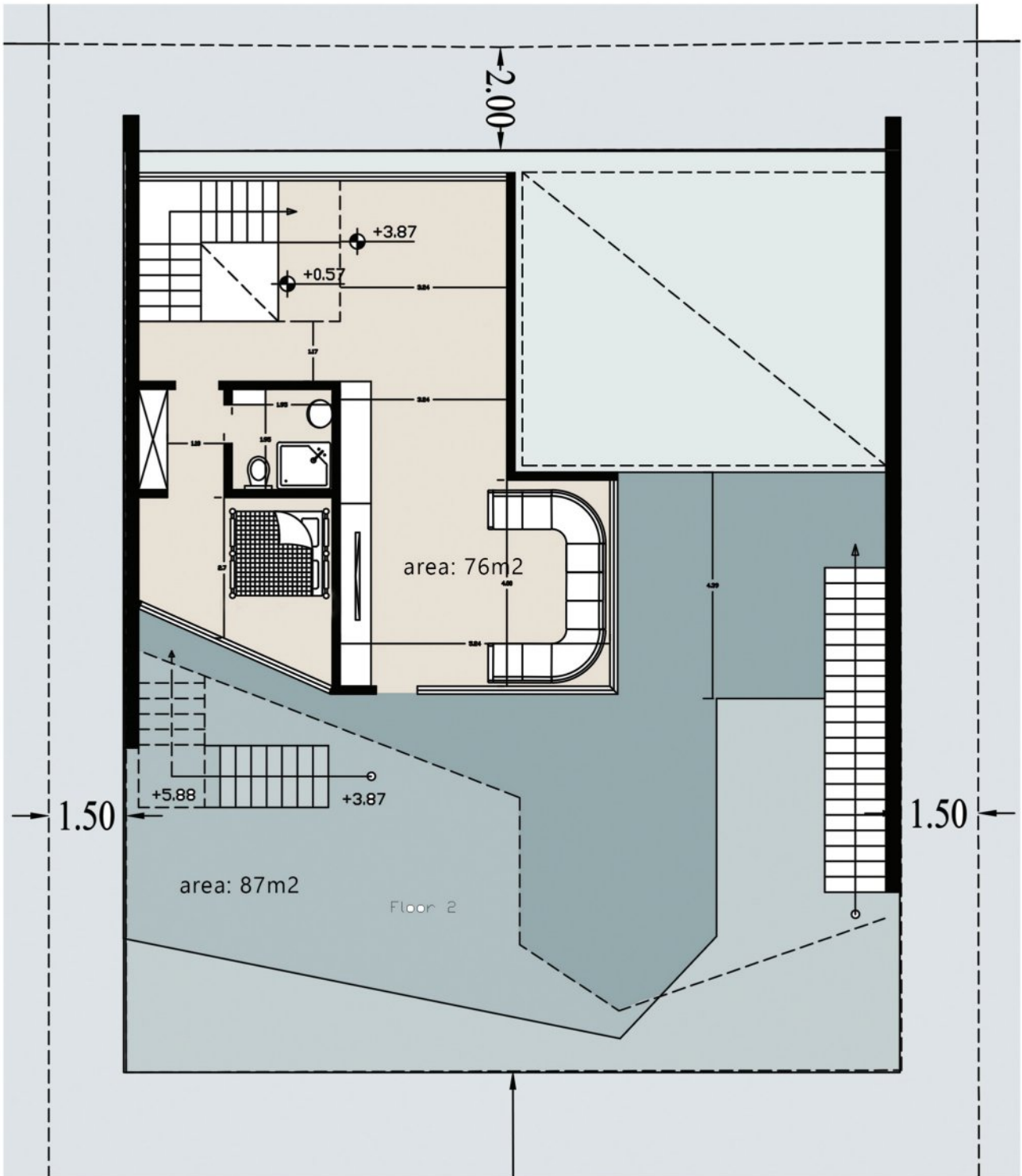




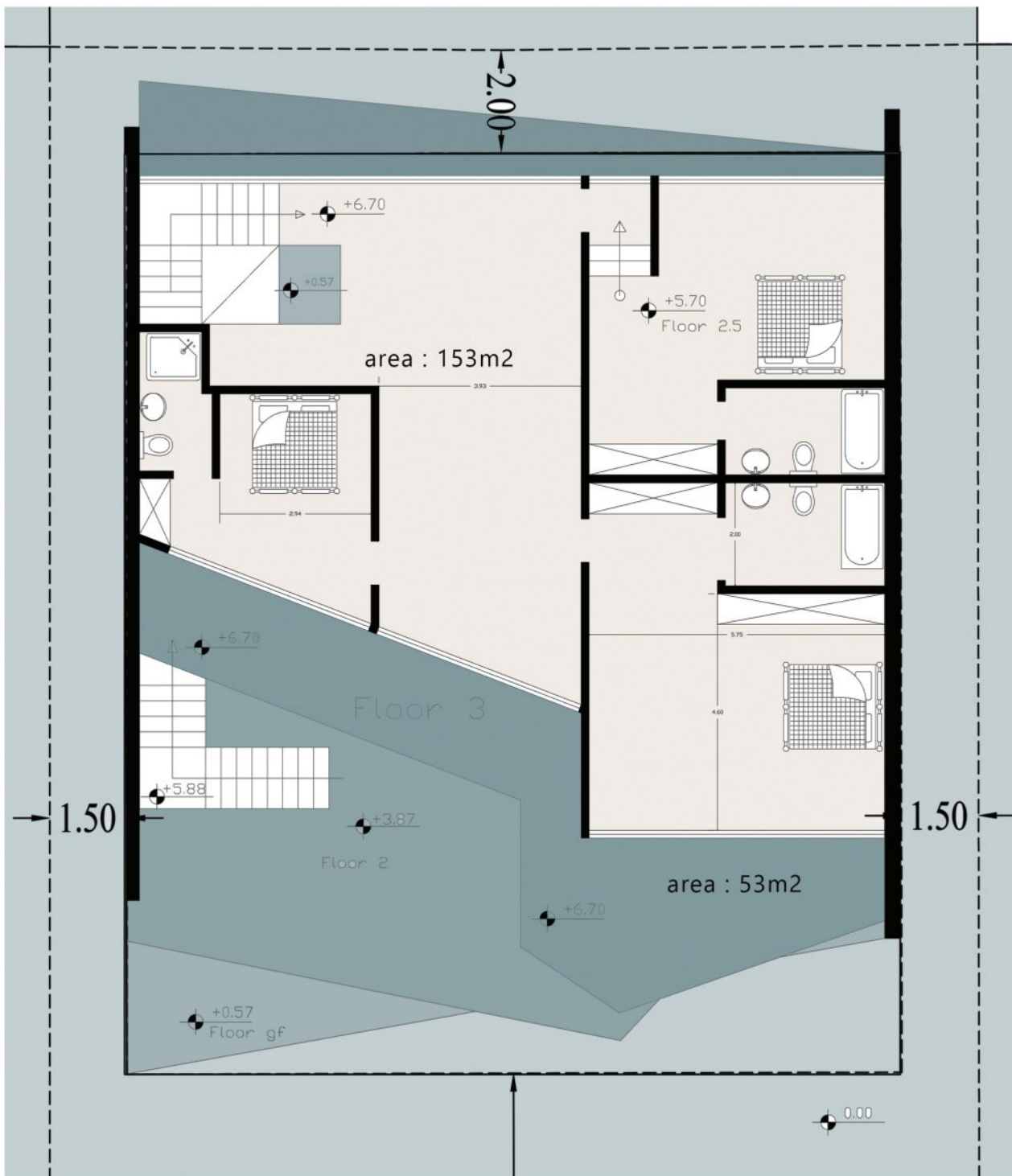




طبقه همکف



طبقه اول

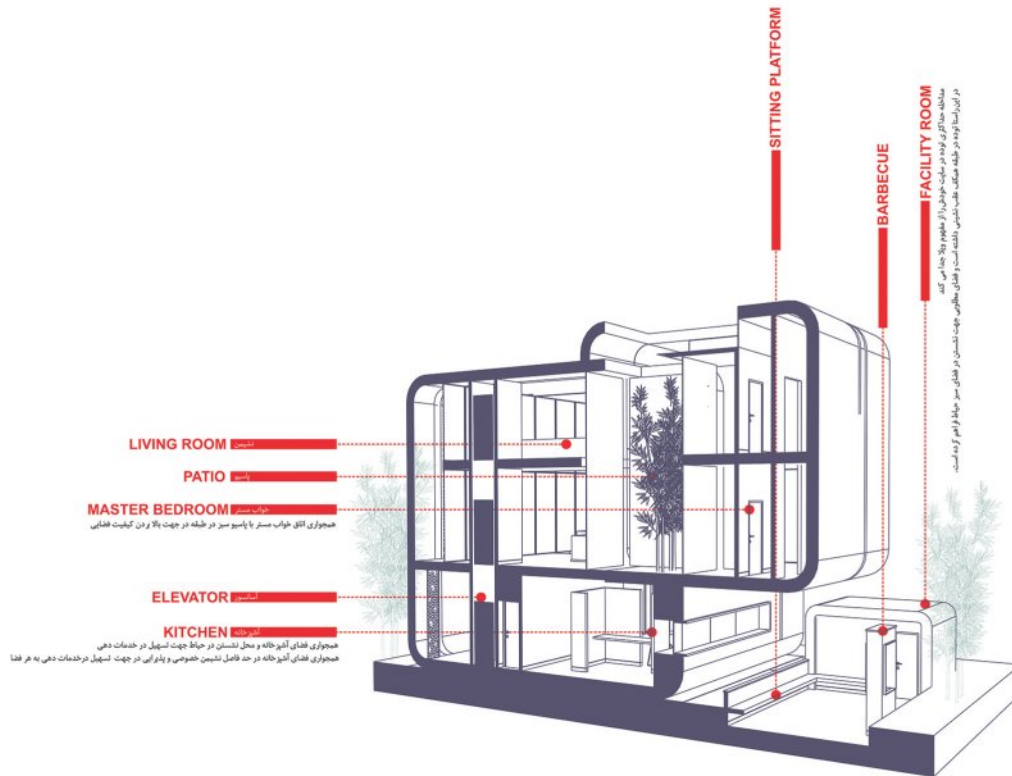


طبقه دوم



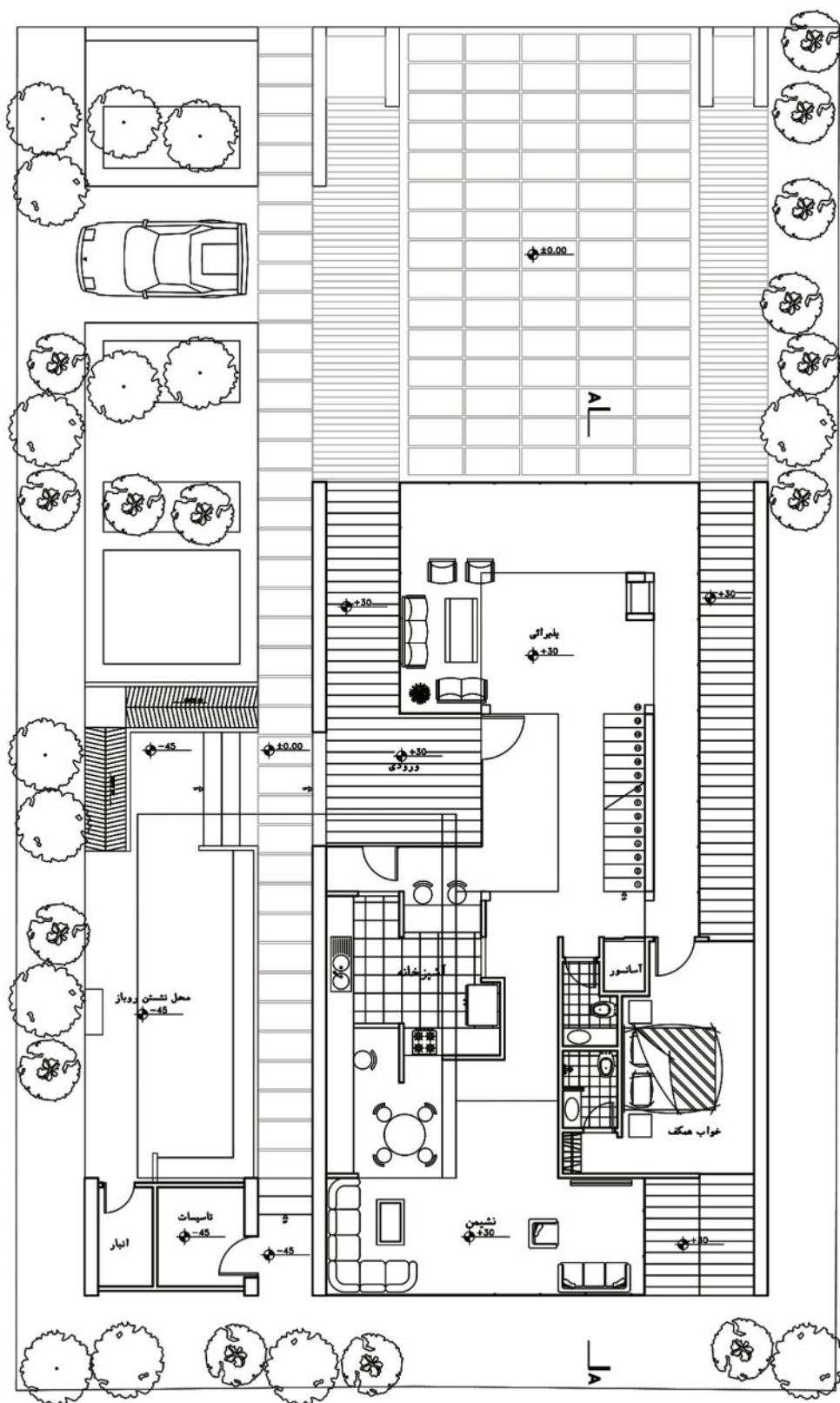
آرشیتکت الهه کاوه  
ARCHITECT **ELAHE KAVEH**



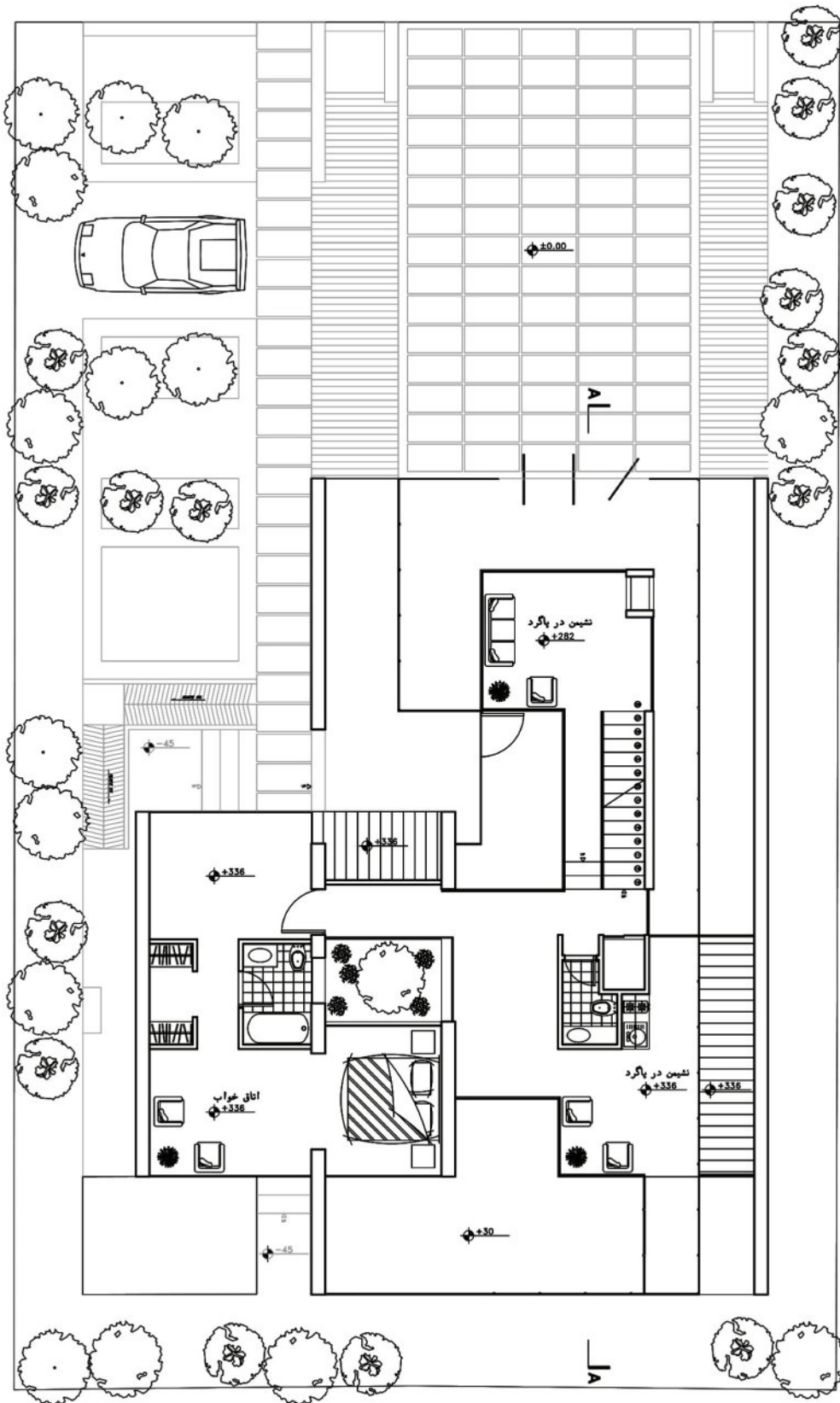




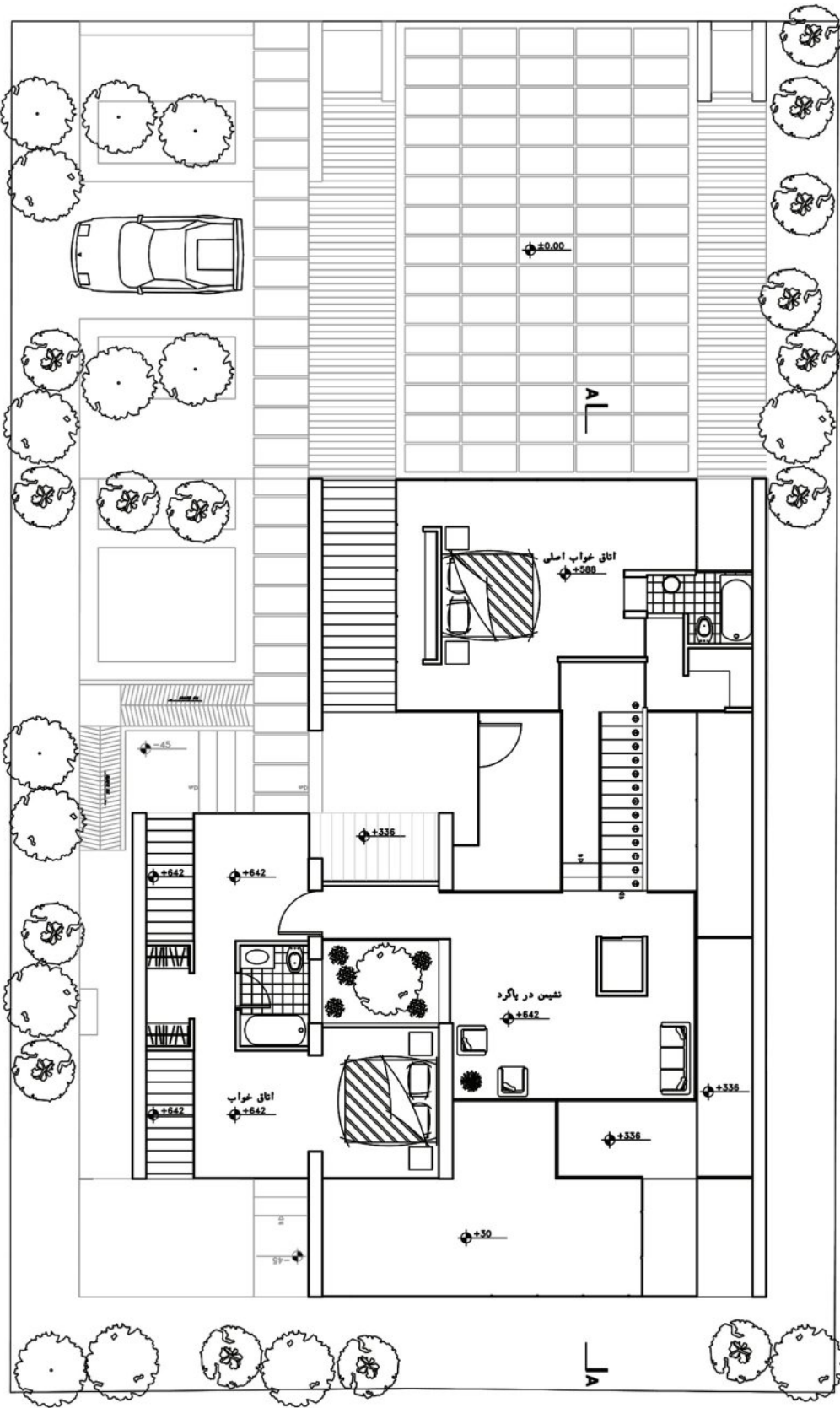




پلان طبقہ همکف



پلان میلمان میان طبقه



پلان میلمان طبقه اول



ALTERNATIVE 1

استودیو چارچوب  
**CHARCHOOB** STUDIO

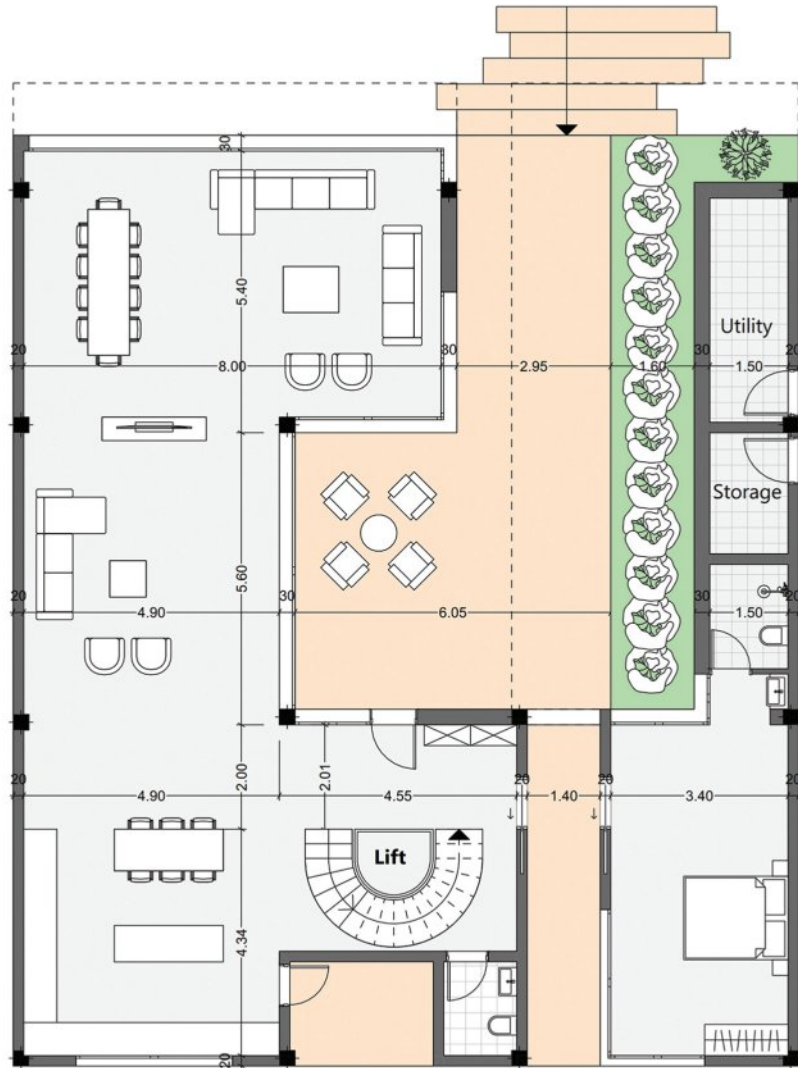




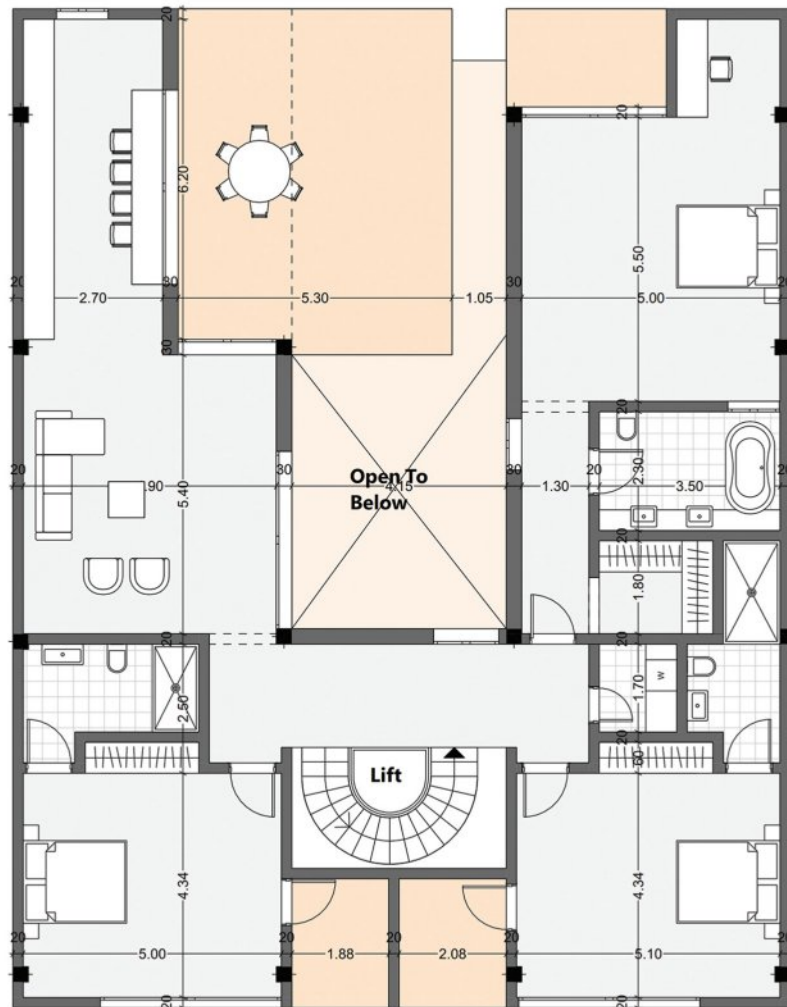








**Ground Floor**



**FIRST FLOOR**



ALTERNATIVE 2

استودیو چارچوب  
**CHARCHOOB** STUDIO















MODERN VILLA

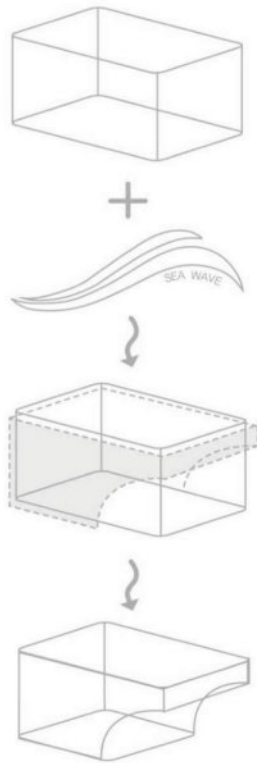
مدرن ویلا

**MODERN VILLA**





## توجیه طرح ویلا آوانگارد ایزدشهر



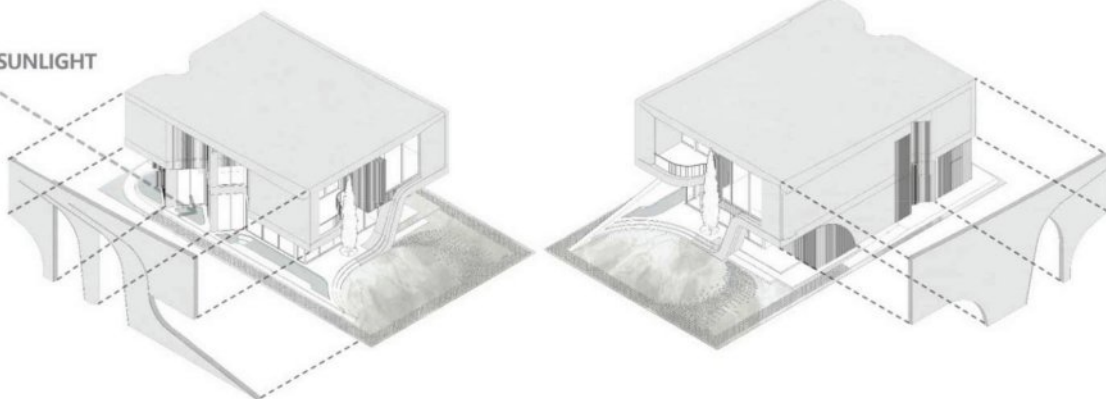
هنگامی که از واژه "آوانگارد" برای معماری استفاده میشود، تا حد ممکن فرم ها و فضاها می توانند از حالت متعارف خارج شوند و در عین حال زیبایی بصری و کاربردی بودن فضاها تا حد زیادی تامین شوند. در طراحی ویلا ساحلی ایزد شهر، یکی از اصلی ترین پیام های محیطی "دریا" می باشد و "امواج دریا" یکی از المانهای است که ما را در بوجود آوردن فرمی سیال و پویا کمک کرد. در واقع این پیام طبیعی سبب ایجاد گفتمان و پیوند ویلا با محیط طبیعی خود می شود که در ظاهر نمایان شده و در نهایت به عینیت می رسد. این سیالیت در پوسته نما، محوطه و مقاطع مختلف فضایی خود نمایی می کند.

نمای ویلا از کف محوطه شروع می شود و خطوط موجی را در بر می گیرد که موجب خیزشی موج مانند در فرم ساختمان می شود. گویی ساختمان و کاربران آن را نظاره گر دریا می کند. در نهایت امواج حاصله در این فرآیند بوسیله یک خط آسمان قوی و کاملا افقی (در نمای اصلی) بسته می شود که می تواند تداعی کننده خط افق دریا و آرامش بصری در فرم نهایی ویلا شود. چرا که هنگامی که به دریا می نگریم در قسمت پایین صفحه تصویر امواج متلاطم دیده می شود و در قسمت بالاتر خط افقی می بینیم که آرامش بیشتری به ما القا می کند.

در طراحی فرم سعی شده تا اثر امواج دریا که کانسپت اصلی طراحی ویلا می باشد در تمامی نماهای ویلا حس شود و در نماهای جانبی هم این موضوع کاملا دیده می شود و علاوه بر ایجاد تنوع در پوسته فرم امواجی را تداعی می کند که توانسته محیط کالبدی خانه را در بر گیرد و محافظت در برابر تابش و بارش را هم فراهم آورد.



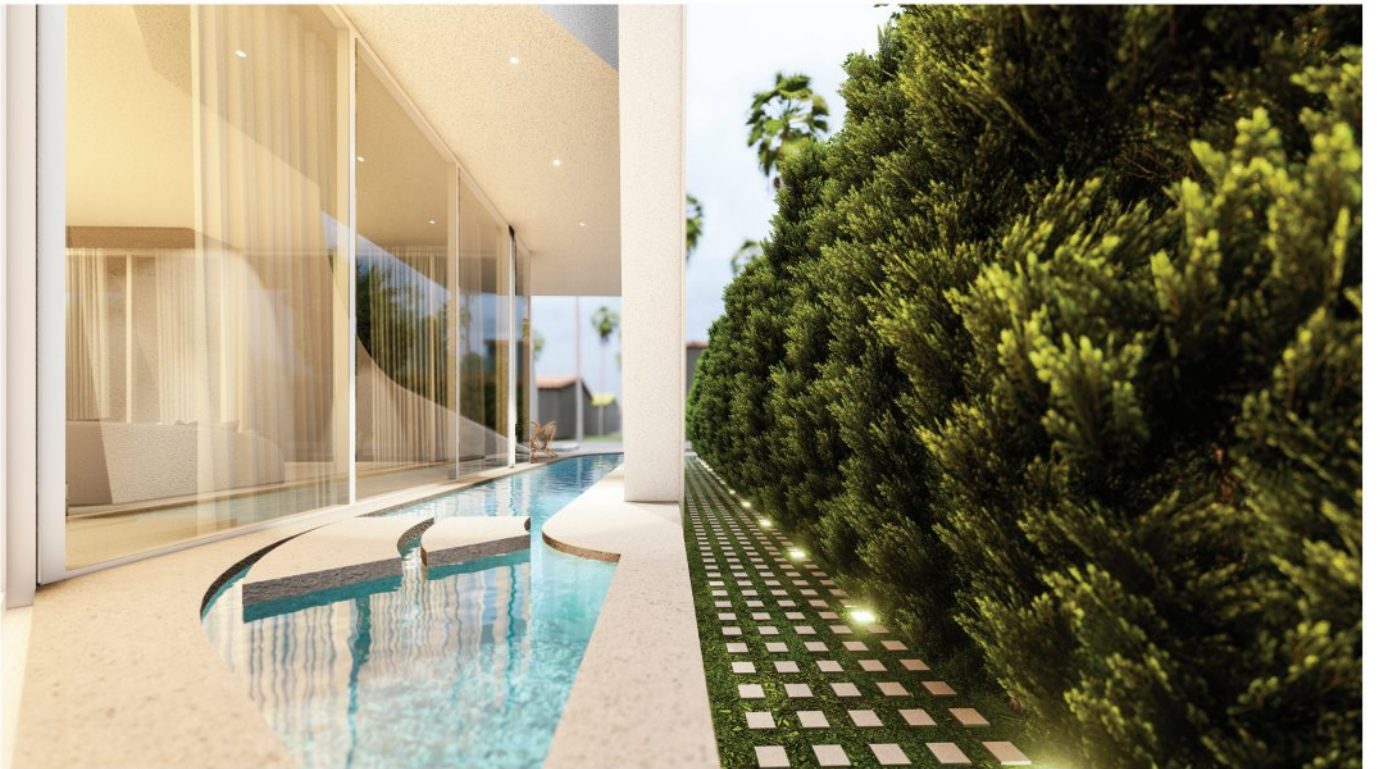
BEST SUNLIGHT



پوسته سازی نمای غربی

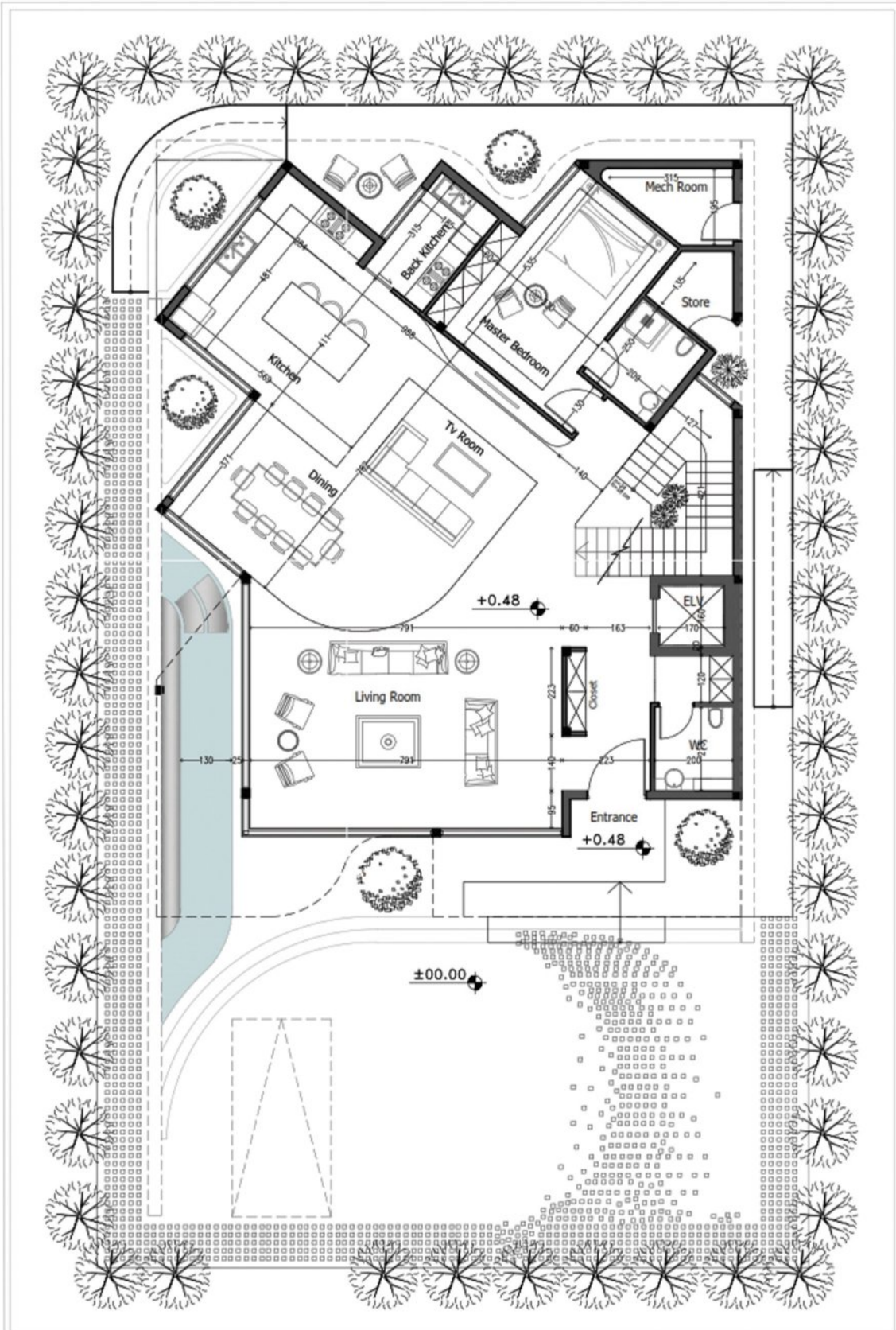
پوسته سازی نمای شرقی





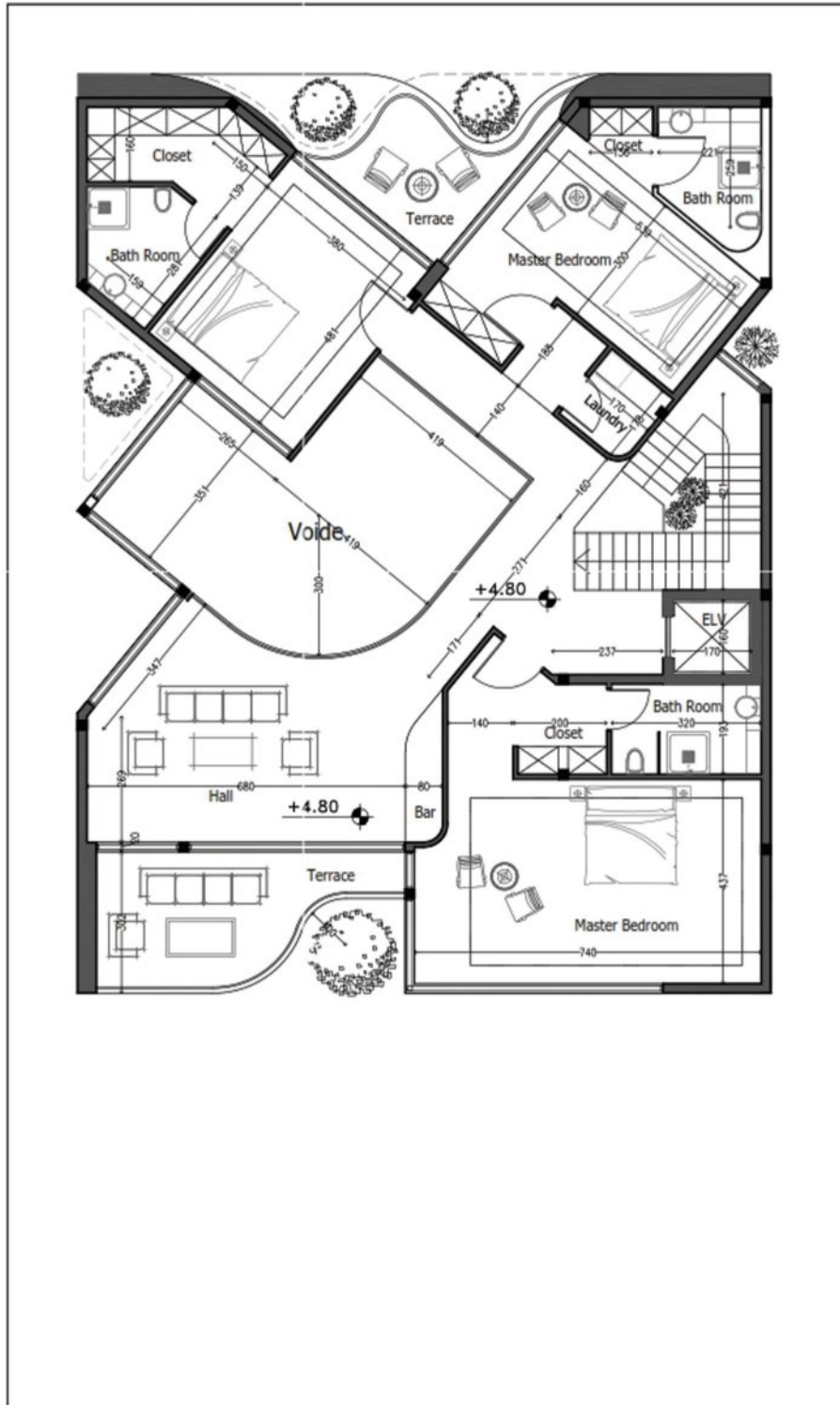






Title: Ground Floor Plan

Sc: 1\100



Title: First Floor

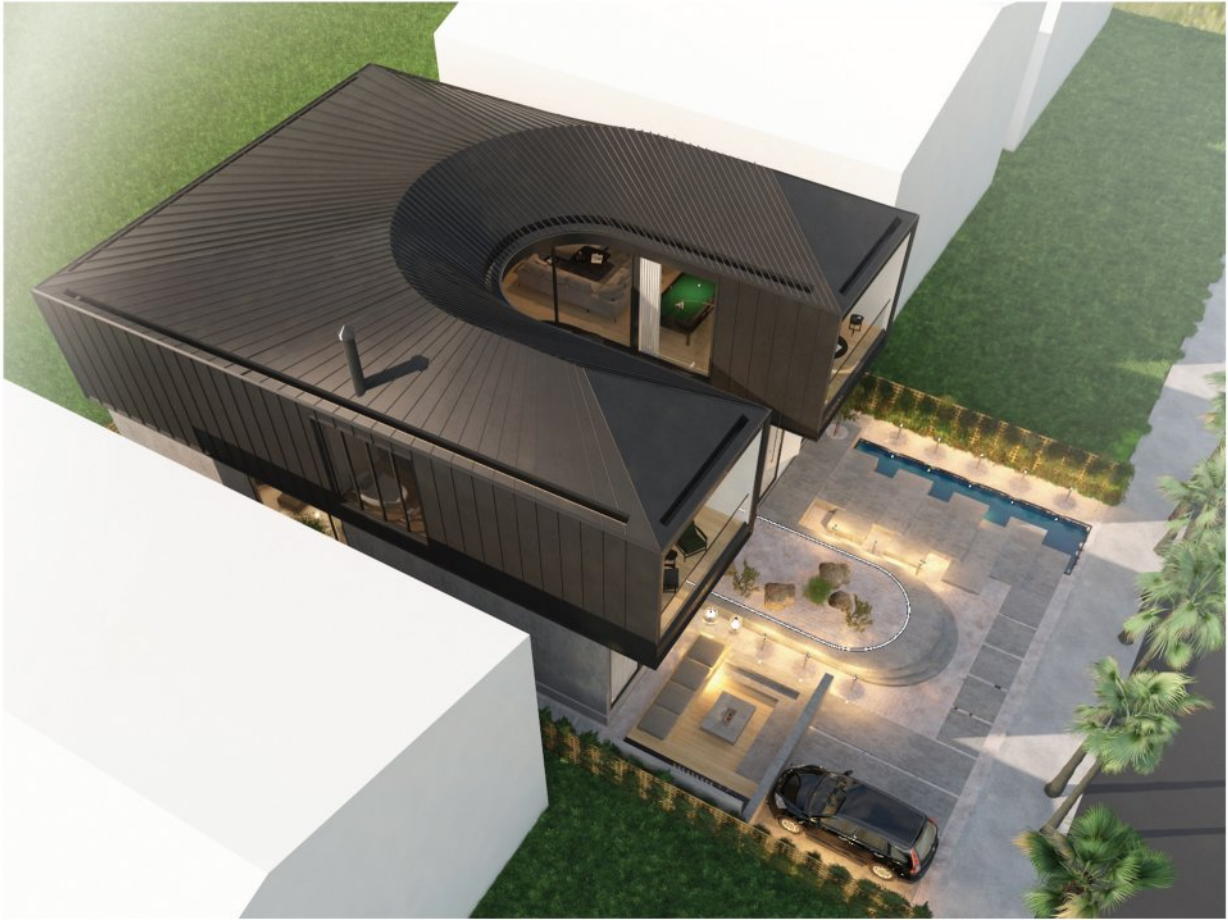
Sc: 1\100

**FOR**  
ARCHITECTURE OFFICE

فور آفيس  
**FOR OFFICE**



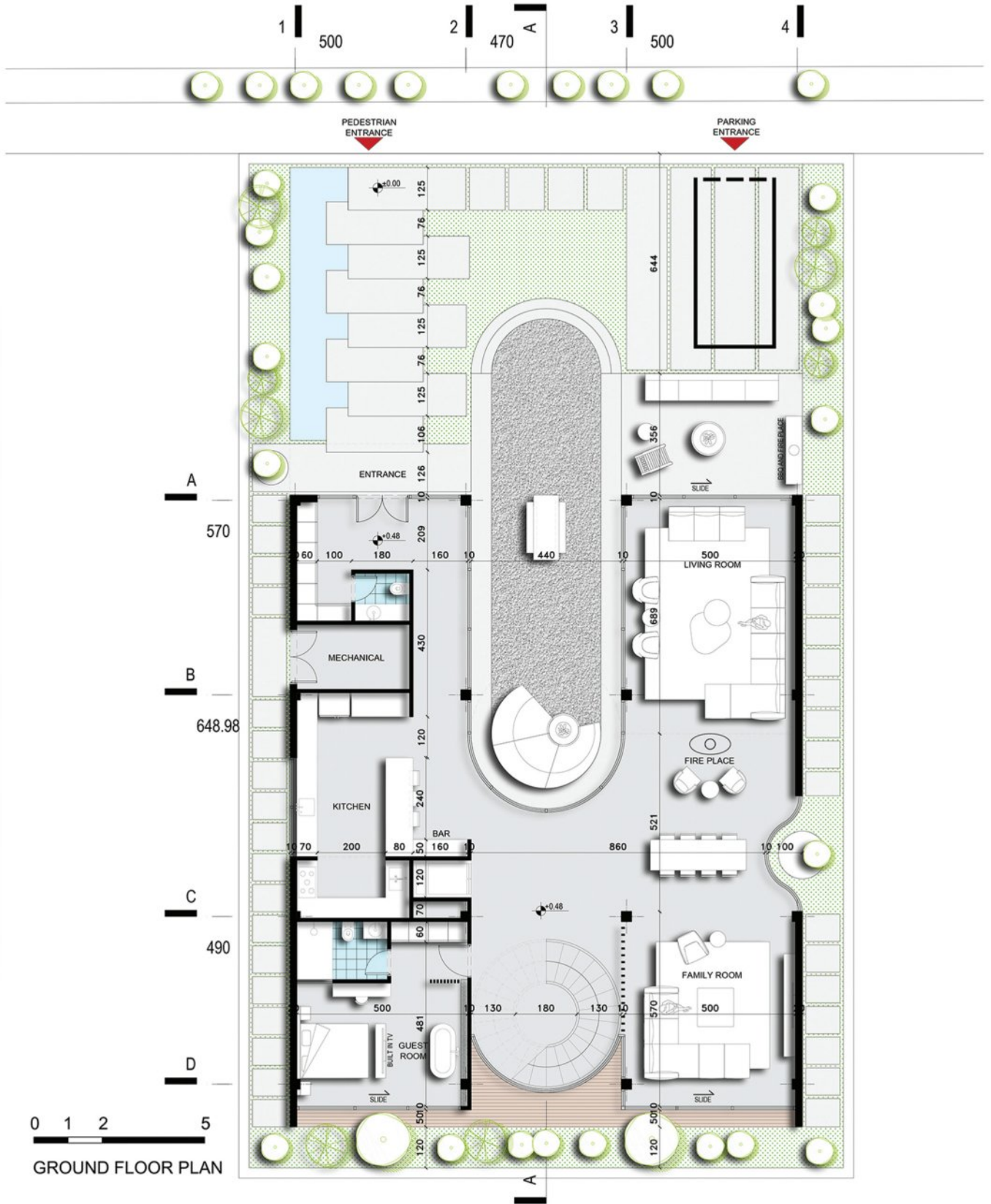
















دفتر معماری و طراحی و پیشنهاد  
ARCHITECTURE AND DESIGN STUDIO

دپ استودیو  
**DAP** STUDIO





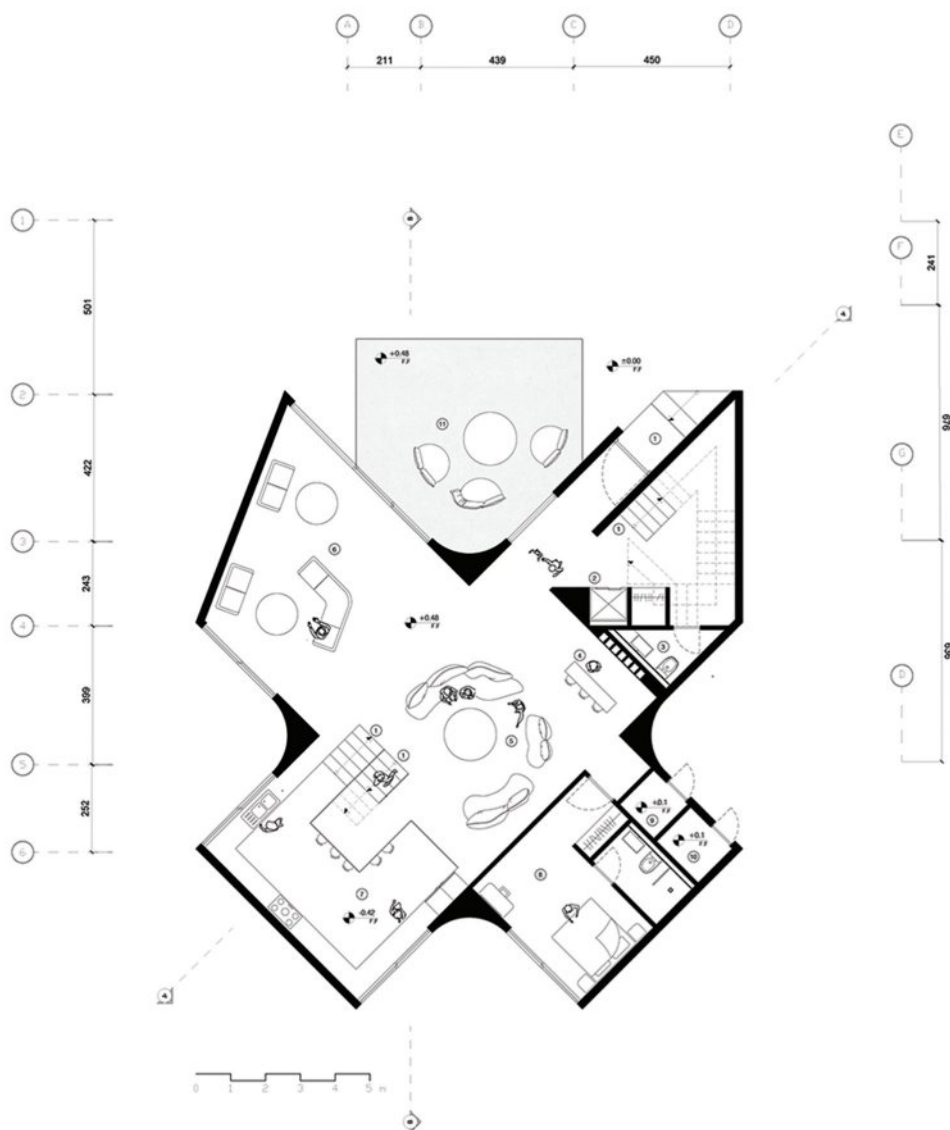








- ① Stairs
- ② Elevator
- ③ Guest WC
- ④ Bar
- ⑤ Fire Place
- ⑥ Living Room
- ⑦ Kitchen
- ⑧ Master Bedroom
- ⑨ Storage
- ⑩ Facility Room
- ⑪ Porch

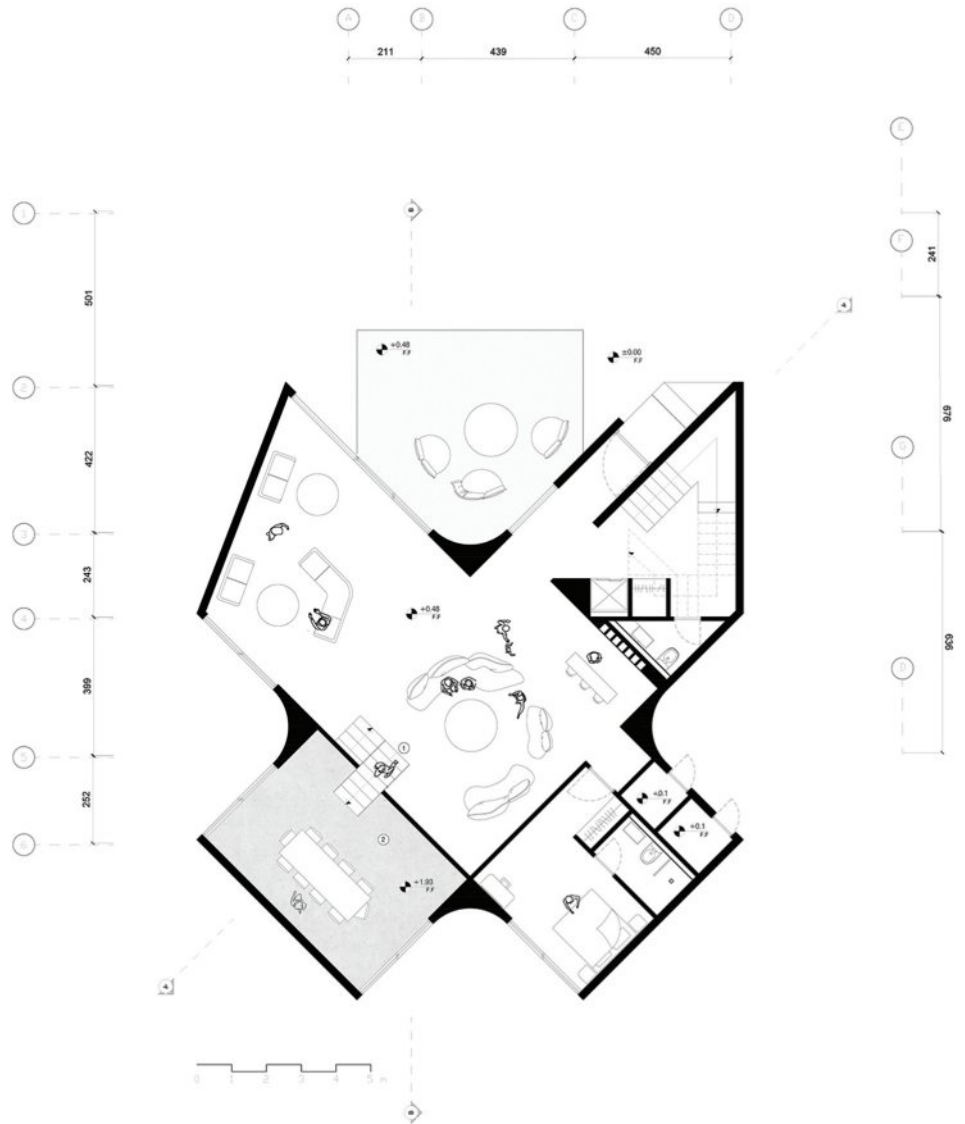


پلان طبقه همکف

ویلیا آوانگارد

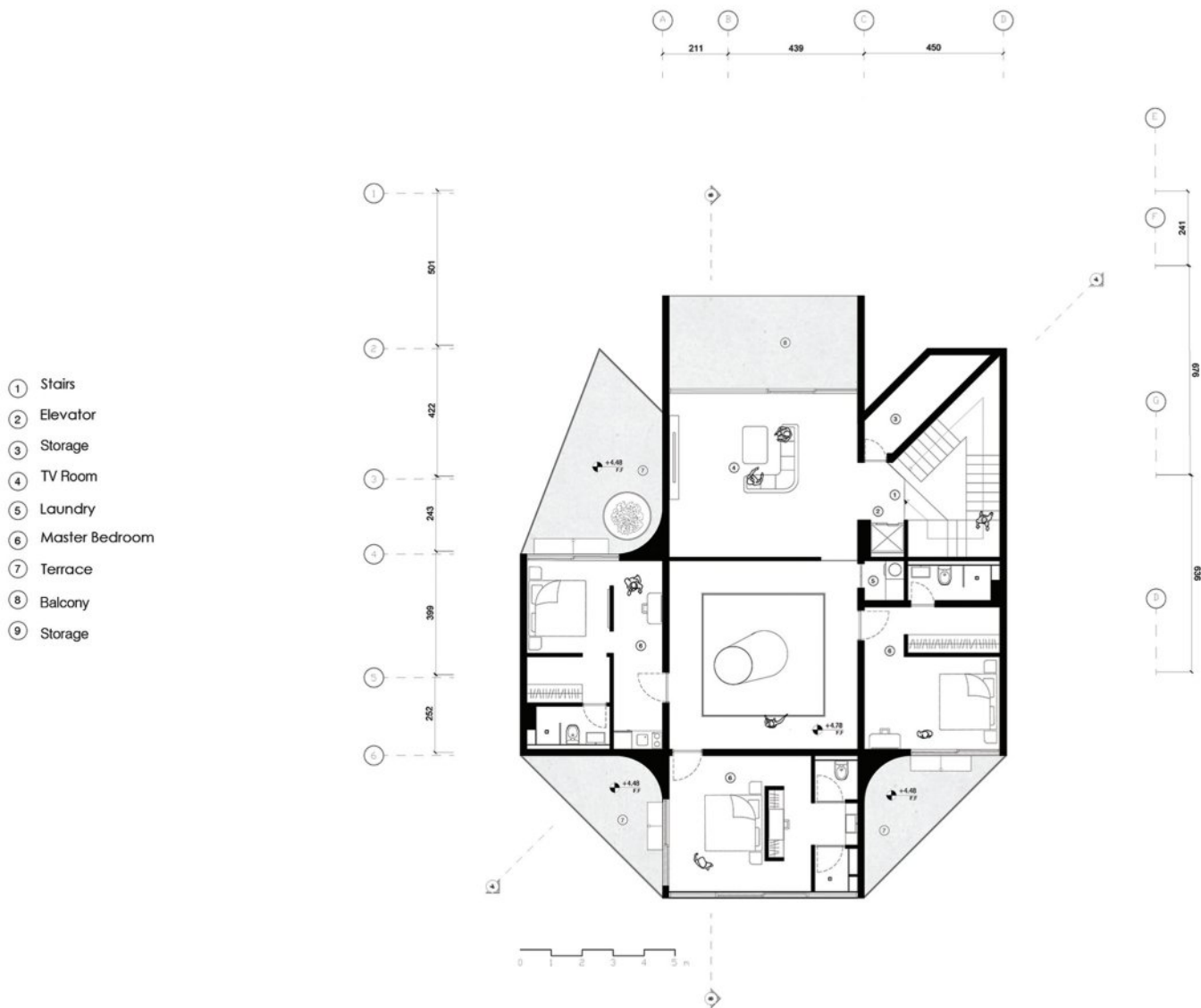


- ① Stairs
- ② Dining Room



پلان نیم طبقه

ویلای آوانگارد



پلان طبقه اول

ویلی آوانگارد



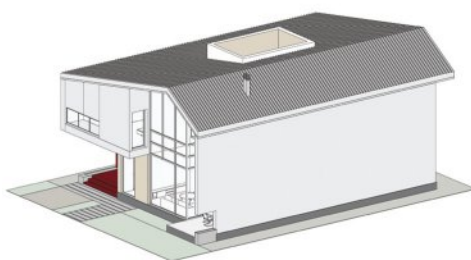
ALTERNATIVE 1

آرشیتکت ابراهیم ولیزاده و مهسا قاسمی  
ARCHITECTS **EBRAHIM VALIZADEH & MAHSA GHASEMI**





3D View. A



3D Section. A1



3D Section. A2



3D Section. A3



3D Section. A4

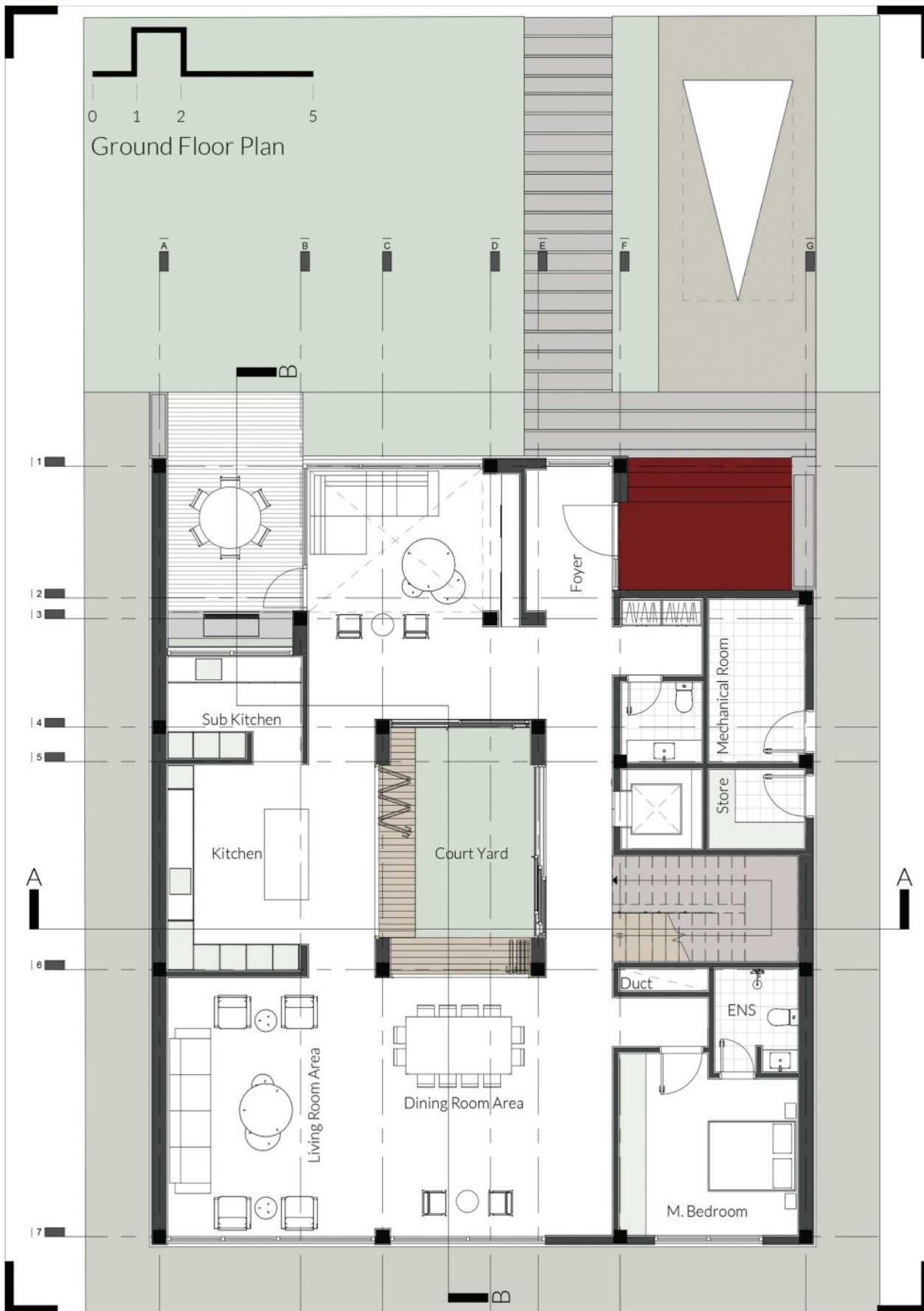
















ALTERNATIVE 2

آرشیتکت ابراهیم ولیزاده و مهسا قاسمی  
ARCHITECTS **EBRAHIM VALIZADEH & MAHSA GHASEMI**





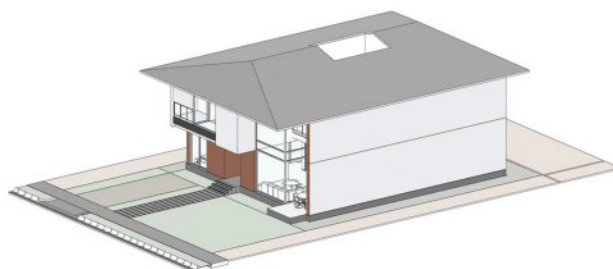
3D Section.01



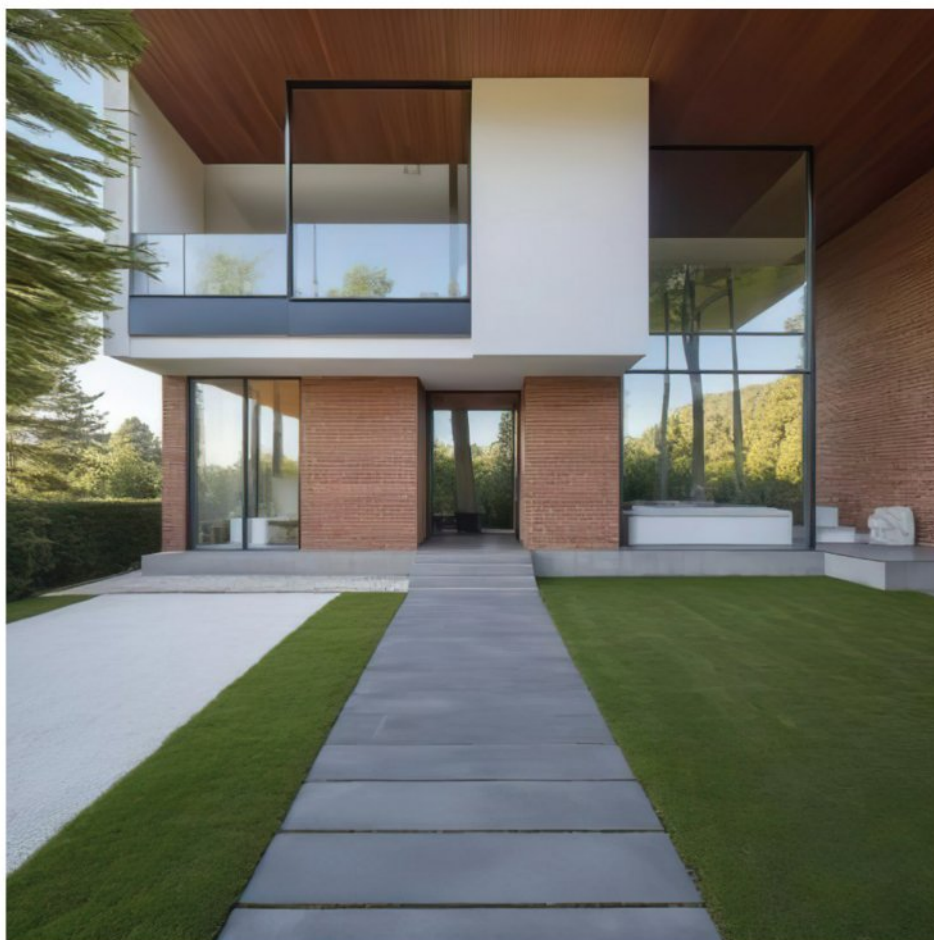
3D Section.02



3D Section.03

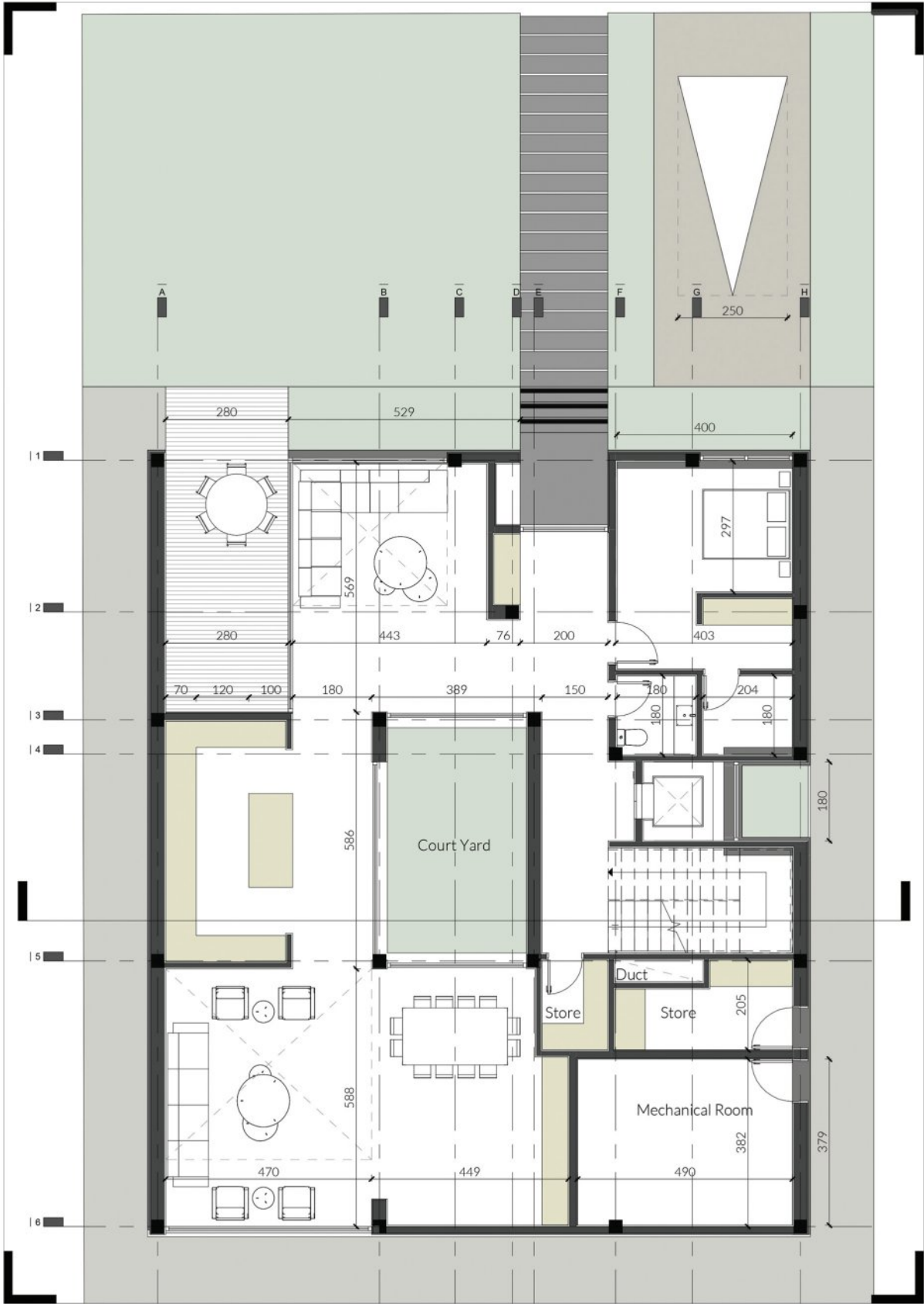


3D View





### طبقه همکف



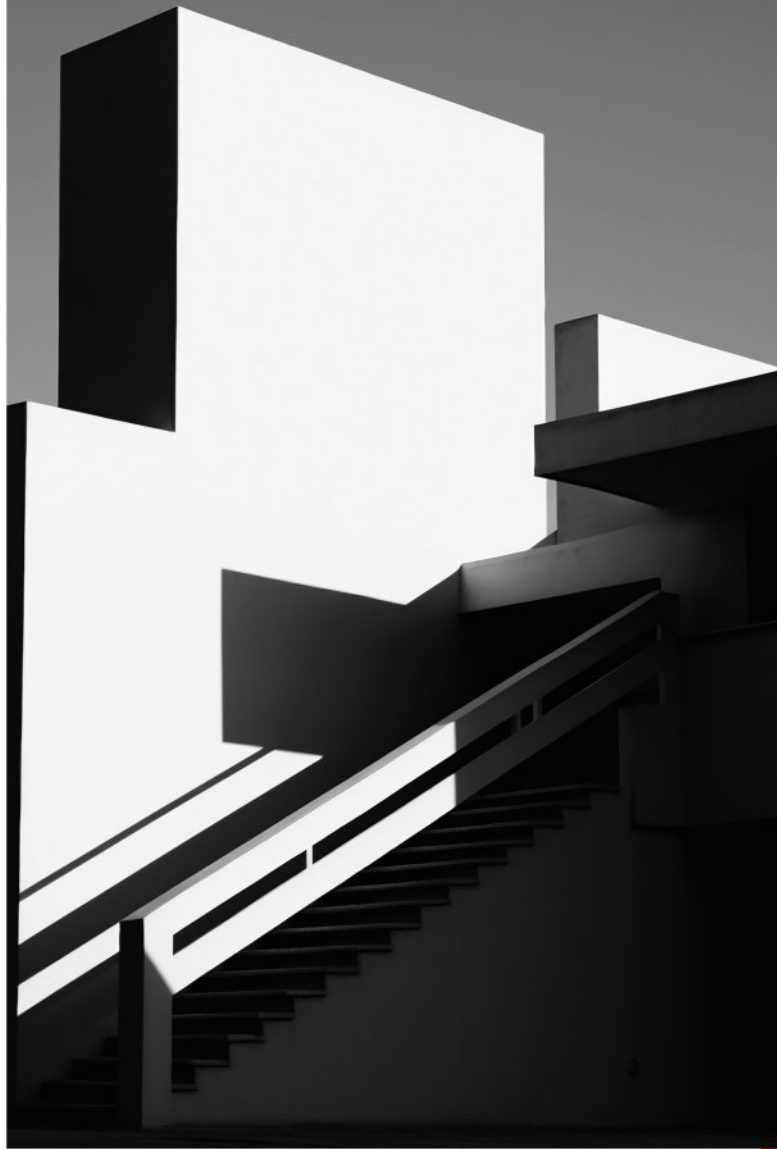


# طبقه اول





TARH2TARH.COM



TARH2TARH.COM