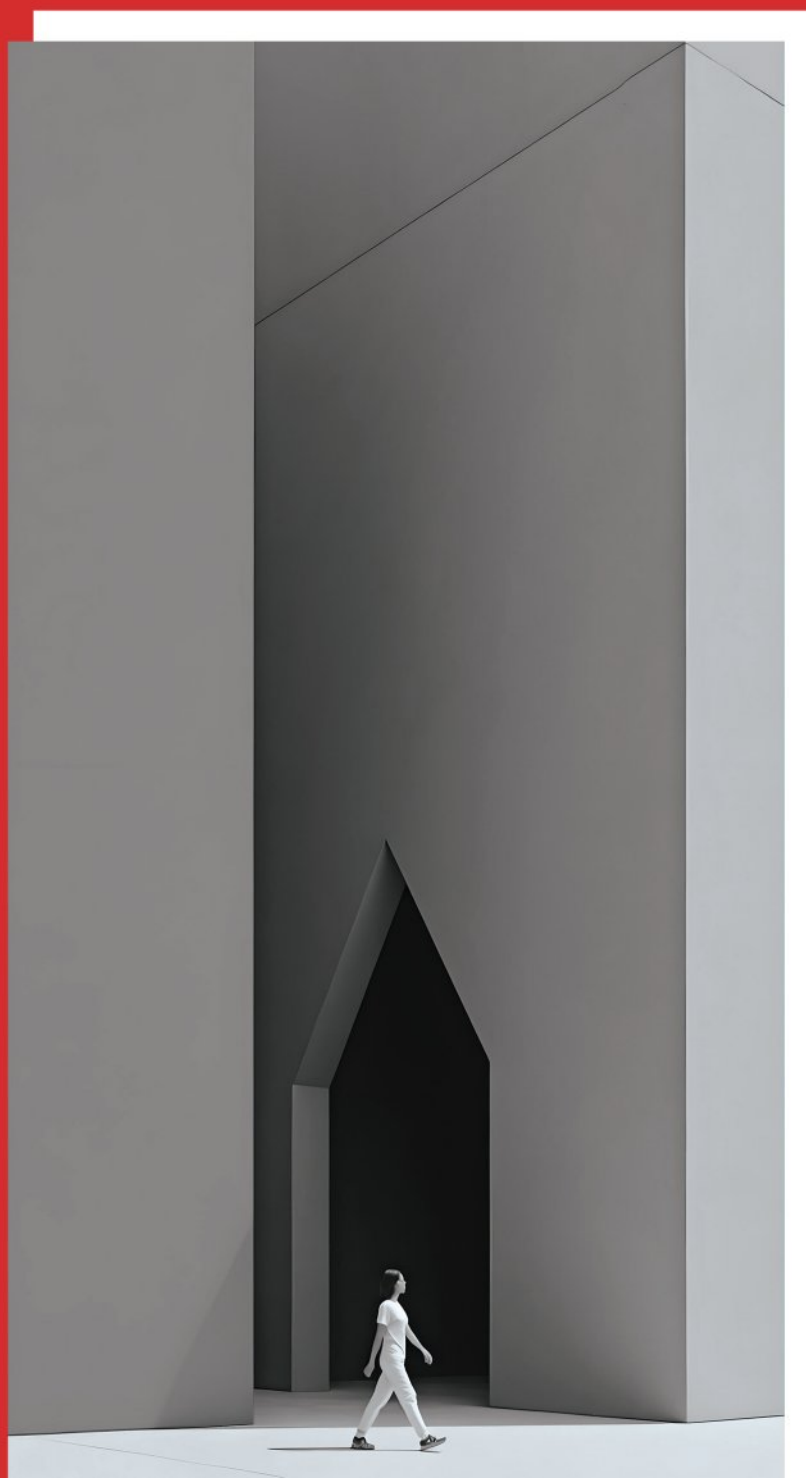

MAGNOLIA (FERESHTEH) PROJECT

MR. GHODRAT ABADI

TARH2TARH.COM

ARCHITECTURE COMPETITION PLATFORM



فهرست

۲	طرح تو طرح
۳	کارفرما پروژه
۴	مشخصات پروژه و مسابقه
۷	آرشیفتکت محمد حسین عزیزی
۲۵	آرشیفتکت نوید تولائی
۴۹	دفتر معماری بدیع
۸۱	بافت
۹۸	دفتر معماری چکاد





TARH2TARH.COM

پلتفرم طرح تو طرح

طرح تو طرح اولین پلتفرم جمع‌سپاری و مسابقات معماری در ایران است که فعالیت خود را از سال ۱۳۹۶ آغاز کرده است.

فعالیت مستمر این مجموعه و کسب تجارب کارآمد طی این سال‌ها منجر به عضویت بیش از ۱۵۰۰۰ دفتر معماری و آرشیکت در طرح تو طرح شده است.

هم‌چنین تاکنون ۱۷۵ پروژه طراحی معماری با کاربری‌های مختلف مسکونی، اداری، تجاری و ... در این پلتفرم به مسابقه گذاشته شده است.

پلتفرم طرح تو طرح همواره سعی بر این داشته، بستری فراهم آورد تا ارتباط میان کارفرمایان و معماران را میسر سازد.

از این رو کارفرمایان و سازندگان می‌توانند با برگزاری مسابقه بر اساس نیاز طراحی معماری برای پروژه خود میان معماران خلاق و مجرب از طرح‌های قابل اجرا با نگرش‌ها و ایده‌های متفاوت بهره‌مند شوند.

هم‌چنین برای معماران امکانی فراهم شده تا در فضایی حرفه‌ای و رقابتی، فرصت آشنایی با سازندگان بنام و فعال کشور را داشته باشند.

پلتفرم طرح تو طرح جهت مرتفع ساختن نیازهای مخاطبین خود، خدمات خود را در قالب‌های متفاوتی ارائه می‌دهد.

مسابقات عمومی

در این مسابقات تمامی معمارانی که در سایت عضو هستند بدون محدودیت می‌توانند در مسابقه شرکت نمایند.

گفتنی است این دسته از مسابقات بیشترین تعداد طرح ارسالی را برای پروژه به همراه خواهد داشت.

مسابقات محدود

در مسابقات محدود تنها معمارانی که واجد شرایط هستند می‌توانند شرکت کرده و رزومه خود را ارسال نمایند.

بر این اساس کارفرما رزومه‌های ارسالی را بررسی می‌کند و سپس مسابقه میان تعداد محدودی از معماران منتخب کارفرما برگزار خواهد شد.

شرایط شرکت در این مسابقات برای معماران، دستیابی به امتیازات لازمه در سایت طرح تو طرح و یا برنده شدن در یک مسابقه معماری معتبر خواهد بود.

فراخوان پیشنهاد بهینه

این دسته از خدمات مختص به کارفرمایانی است که به هر دلیلی تمایلی به برگزاری مسابقه معماری ندارند.

بر این اساس طی فراخوانی از معماران درخواست خواهد شد تا نسبت به پروژه و موارد طراحی، رزومه، قیمت پیشنهادی و مدت زمان طراحی خود را ارسال نمایند. سپس کارفرما پس از بررسی موارد ارسالی، یک طراح یا تیم معماری را انتخاب کرده و میان طرفین قرارداد منعقد خواهد شد.

در مجموع چشم انداز پلتفرم طرح تو طرح این است که بتواند گام کوچکی در مسیر ارتقای معماری سطح کشور بردارد و با همراهی شما عزیزان بتواند در این راه مثمر ثمر واقع شود.

طراحی ساختمان مسکونی مگنولیا (فرشته)

MAGNOLIA (FERESHTEH) RESIDENTIAL PROJECT

کارفرما پروژه مهندس قدرت آبادی

ENG. GHODRAT ABADI



رزومه

- . پروژه مسکونی ۱۲ واحدی پروانه واقع در منطقه گیشا
- . پروژه مسکونی ۲۰ واحدی جهان واقع در یوسف آباد
- . پروژه مسکونی ۳۰ واحدی عمارت هفتم واقع در منطقه امیرآباد شمالی
- . پروژه مسکونی ۱۰ واحدی هشت بهشت منطقه ۳

مشخصات پروژه و مسابقه

توضیحات مهم پروژه

. وضعیت کنونی پروژه در مرحله ی اتمام اجرای اسکلت می‌باشد.
 . طراحی نما و داخلی لابی به سبک مدرن (استفاده از خطوط منحنی از علاقمندی های کارفرما می باشد) و امتداد این خطوط منحنی در پلان ها هم دیده شود.
 . تمامی طرح ها اجرایی و با رعایت کامل ضوابط شهرسازی و آتش نشانی باشد.
 . محل ستون ها، راه پله و آسانسور در تمامی طبقات، ثابت و غیر قابل تغییر است.
 . تغییر نورگیرها به صورت یک نورگیر ۱۲ متری و یک نورگیر ۶ متری که حداقل یکی از آنها گوشه شمال شرقی باشد بلامانع است (تغییرات فوق منوط به ایجاد طرح پلان با کیفیت خیلی بالاتر است، در صورتی که کیفیت خیلی تغییر نمیکند ترجیح بر این است که نورگیر جابجا نشود)
 . تغییر نورگیرها به صورت یک نورگیر ۱۲ متری و یک نورگیر ۶ متری که حداقل یکی از آنها گوشه شمال شرقی باشد بلامانع است (تغییرات فوق منوط به ایجاد طرح پلان با کیفیت خیلی بالاتر است ، در صورتی که کیفیت خیلی تغییر نمیکند ترجیح بر این است که نورگیر جابجا نشود).
 . در خصوص لابی ورودی واحد ها ترجیح کارفرما ایجاد دو لابی مجزا با ارتباط یک درب دکوراتیو است ولی در صورتی که با پیشنهاد آرشیتکت با ایجاد یک لابی با متراز بیشتر کیفیت بیشتری ایجاد می‌کند طراحی لابی بزرگتر بلامانع است.
 . در همکف مسکونی طراحی نشود فضای باقی مانده با یک مشاعات خاص با کاربری پیشنهادی از سمت طراح طراحی شود.
 . در آینده انتهای کوچه بن بست به هزینه ی کارفرما محوطه سازی خواهد شد.
 پیرو حذف مسکونی در همکف مشاعات زیر زمین ۳- و همکف با تشخیص آرشیتکت در نظر گرفتن نکات زیر طراحی شود:

- ۱- کاسه استخر قابل جا بجایی نیست ولی جکوزی قابل جا بجایی است.
- ۲- حداقل ۲۰ تا ۳۰ متر موتورخانه اصلی + ۴% گود نور که تا حیاط ادامه یابد.
- ۳- در صورت تعبیه موتور خانه در زیرزمین ۱- نیازی به گود نور نیست.

مشاعات به شرح ذیل الزامی است:

- . ۱۲ باب انباری در زیر زمین (در همکف ممنوع)
- . ۷۰ الی ۱۰۰ متر لابی در همکف
- . فضای ورزشی
- . فضای اجتماعات ترجیحا در ۳-
- . فضای سرایداری
- . پلان زیر زمین ۲- طبق طرح اجرایی با پارکینگ های اضافه تر در فایل اتوکد به روز شد.
- . سرایداری انباری و تاسیسات الزاما در همکف نباشد.

موارد طراحی

- . طراحی پلان زیرزمین ۳-
- . طراحی پلان همکف و طبقات مسکونی
- . طراحی نمای جنوبی و محوطه
- . طراحی روف گاردن
- . طراحی داخلی لابی

توضیحات کلی پروژه

. ساختمان مسکونی با متراز زمین ۴۳۵ مترمربع (پس از اصلاح) و زیربنای تقریبی ۳۲۵۰ مترمربع می‌باشد.

سبک طراحی

. مدرن

نوع سازه

. اسکلت بتنی (سازه اجرا شده است)

نوع سازه سقف

. وافل یکطرفه (سازه اجرا شده است)

سیستم سرمایش و گرمایش

. موتور خانه مرکزی و چیلر

کد مجاز همکف و کد صفر-صفر در سایت پلان

. کد ارتفاعی کف طبقه همکف +۱/۲۰

محدوده طراحی و کاربری مجاز همکف

. طراحی لابی

. طراحی سالن اجتماعات

سطح اشغال و کاربری مجاز طبقات روی همکف

. ۶ طبقه مسکونی دو واحدی

مشخصات واحدهای طبقات مسکونی (اول تا ششم)

. تغییر نورگیرها به صورت یک نورگیر ۱۲ متری و یک نورگیر ۶ متری که حداقل یکی از آنها گوشه شمال شرقی باشد
 بلامانع است (تغییرات فوق منوط به ایجاد طرح پلان با کیفیت خیلی بالاتر است ، در صورتی که کیفیت خیلی
 تغییر نمیکنند ترجیح بر این است که نورگیر جابجا نشود)
 . طراحی یک واحد دو خوابه مستر ۱۲۰ الی ۱۴۰ و یک واحد سه خوابه
 . برای هر واحد لابی آسانسور مجزا تعریف شود (آسانسور ۲ در باشد)
 . جانمایی بالکن قابل چیدمان
 . ارائه ی پلان کامل مبلمان و Layout سرویس ها و آشپزخانه و جانمایی داکت های تاسیساتی الزامی است.

طراحی نما و محوطه

. طراحی نما به سبک مدرن (استفاده از خطوط منحنی از علاقمندی های کارفرما می باشد)
 . ترجیح کارفرما به استفاده از رنگ سفید در نما می باشد.
 . انتخاب متریال مورد استفاده از متریال های به روز و موجود در بازار (شیشه ، سنگ ، سیمان)
 . استفاده از پنجره های قدی با ابعاد بزرگ با قابلیت تبدیل به بالکن شیشه ای
 . نورپردازی نما به صورت غیر مستقیم طراحی شود و چراغ ها قابل دسترس باشند.
 . طراحی محوطه (حیات) هماهنگ با نما
 . دیوارهای محوطه و ورودی نیز طراحی شود.

طراحی روف گاردن

. طراحی آبنما

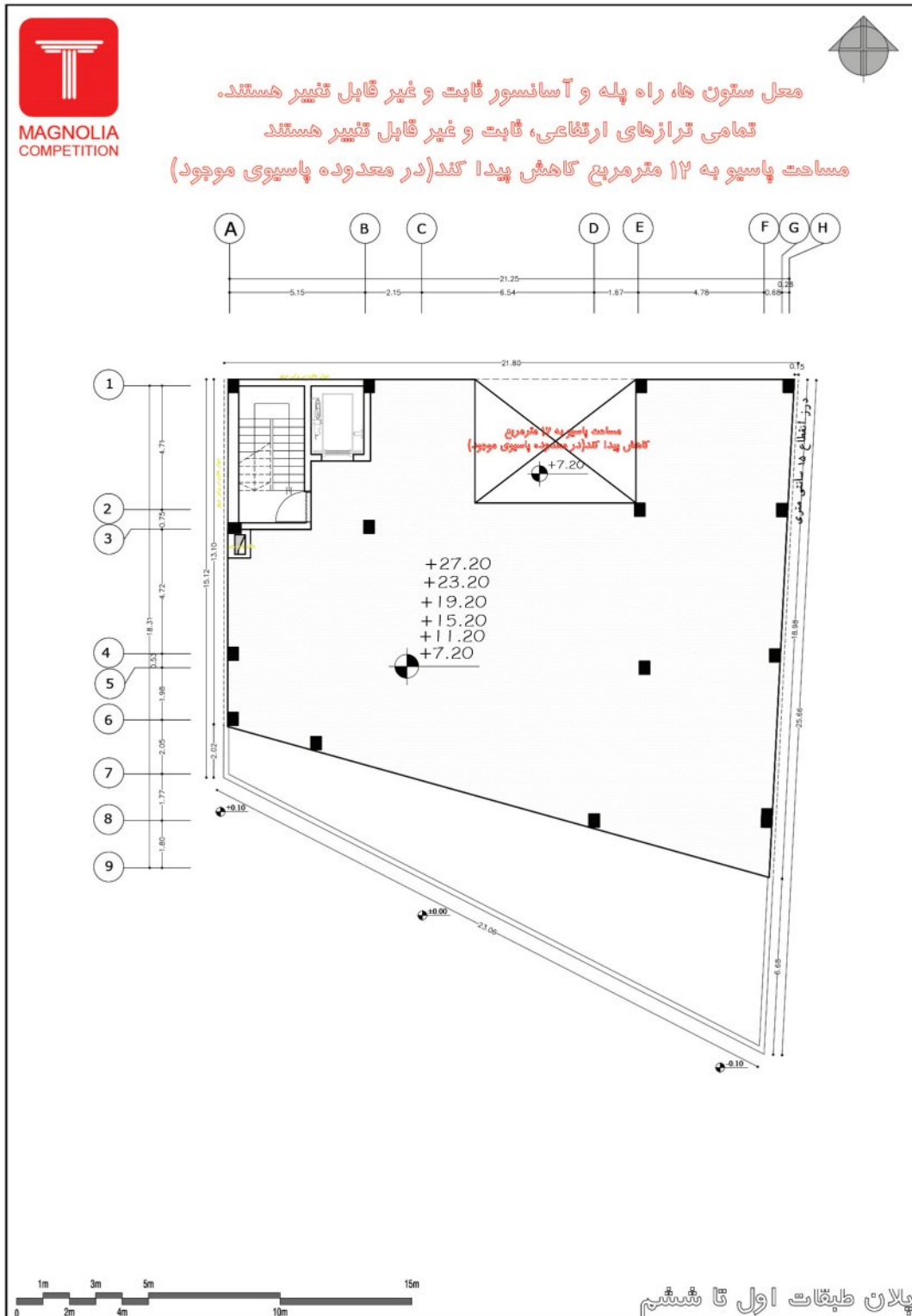
. طراحی باربیکیو

. طراحی نشیمن و فضای تجمعی سرپوشیده

طراحی نشیمن و فضای تجمعی روباز
 استفاده از درختچه های خاص در طراحی

طراحی لابی

طراحی لابی هماهنگ با طراحی نما به سبک مدرن
 ترجیح کارفرما به استفاده از رنگ بندی روشن در طراحی داخلی لابی می باشد.
 انتخاب متریال مورد استفاده از متریال های به روز و موجود در بازار و هماهنگ با نما





آرشیتکت محمد حسین عزیزی
ARCHITECT MOHAMMAD HOSSEIN AZIZI



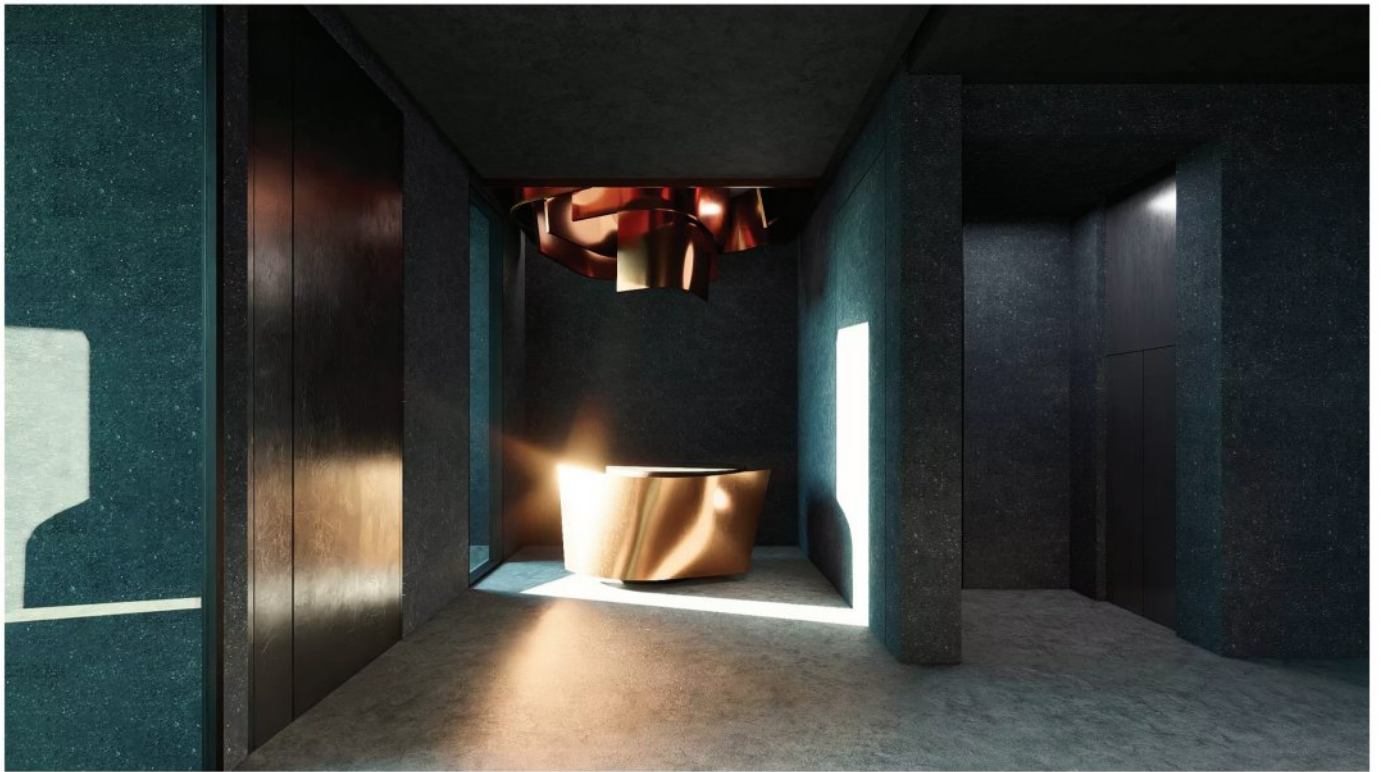










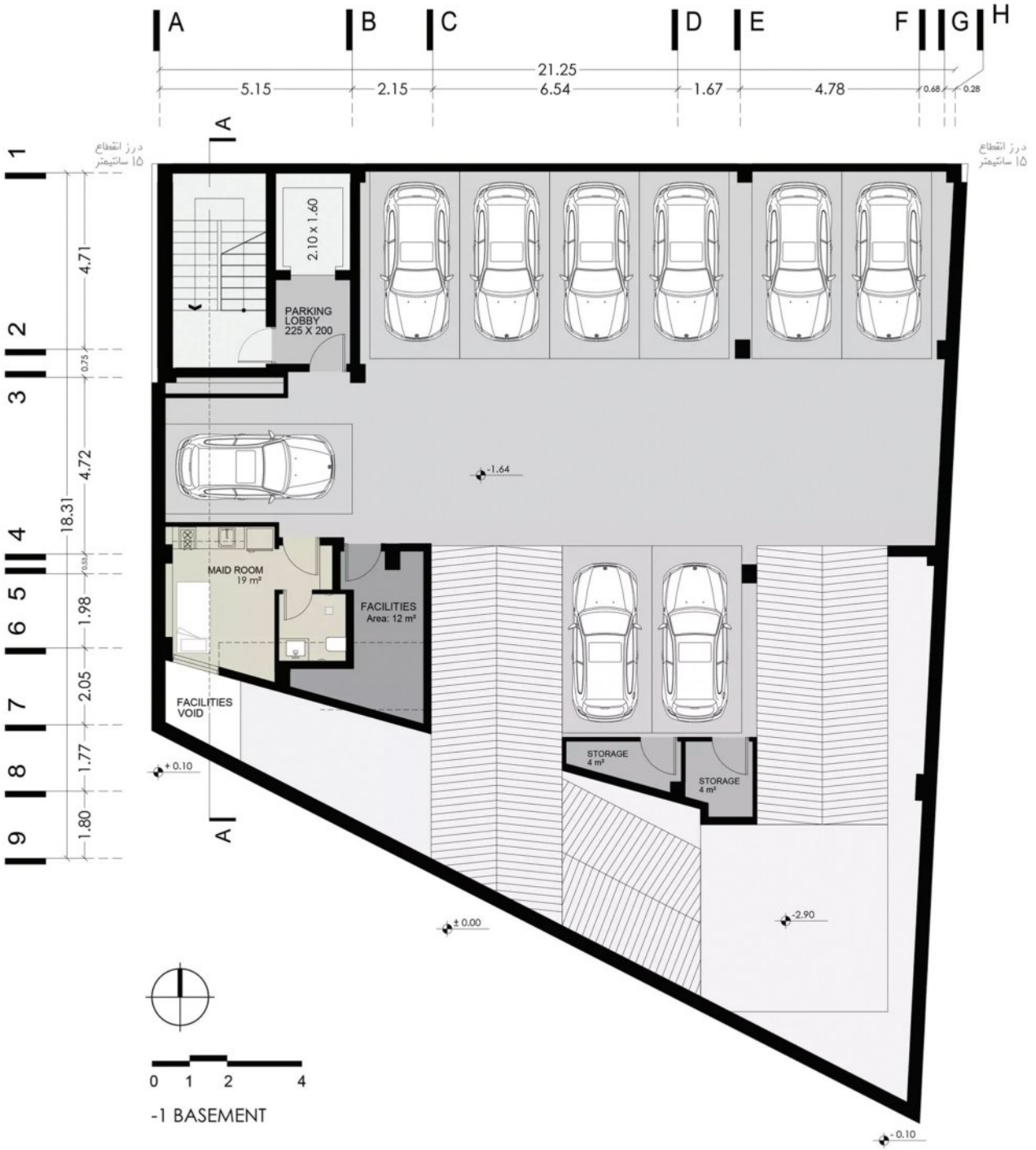






MAGNOLIA RESIDENCE

ARCHITECTURAL PLANS
DESIGNED BY H.AZIZI



MAGNOLIA RESIDENCE

ARCHITECTURAL PLANS
DESIGNED BY H.AZIZI



MAGNOLIA RESIDENCE

ARCHITECTURAL PLANS
DESIGNED BY H.AZIZI



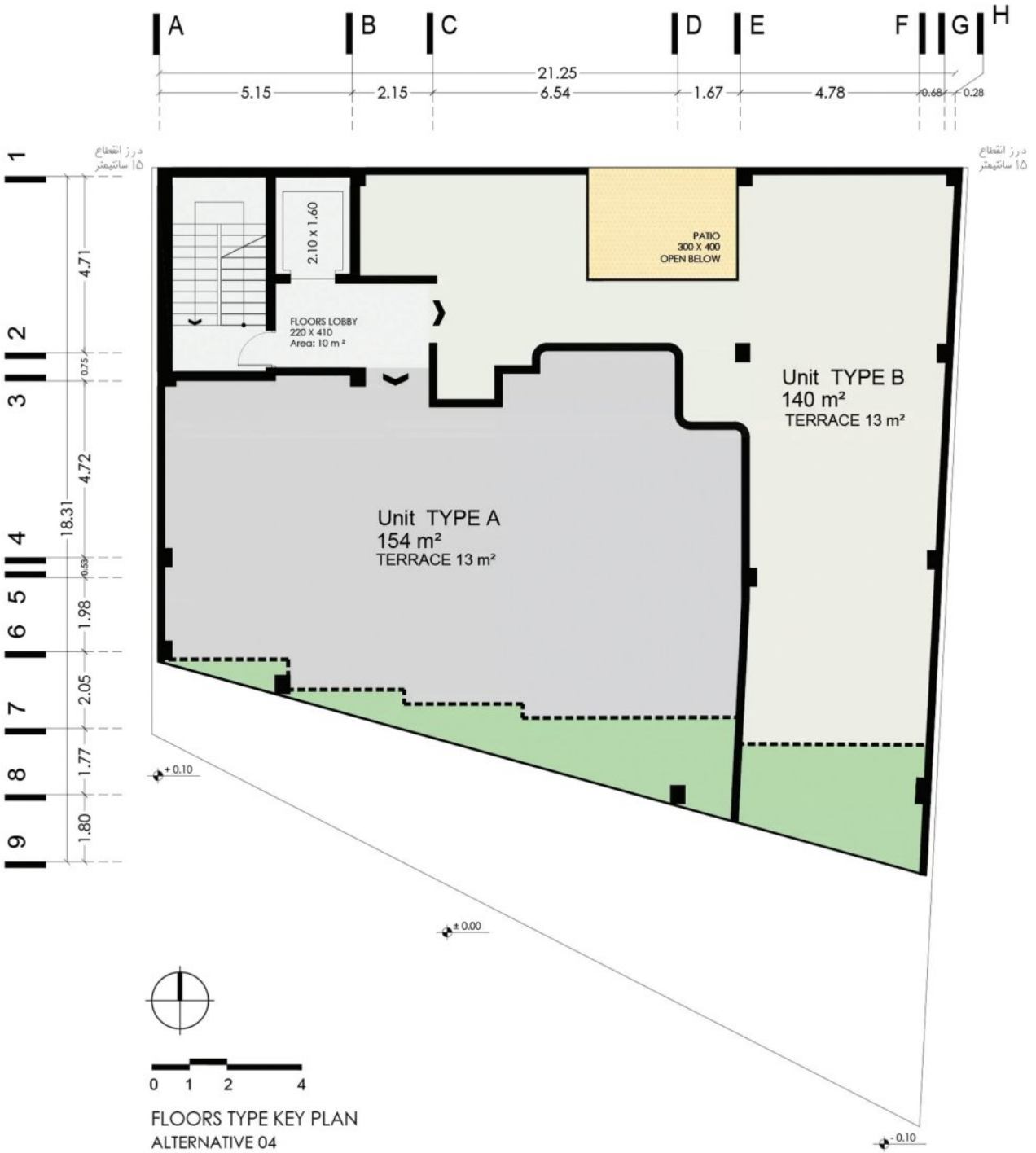
MAGNOLIA RESIDENCE

ARCHITECTURAL PLANS
DESIGNED BY H.AZIZI



MAGNOLIA RESIDENCE

ARCHITECTURAL PLANS
DESIGNED BY H.AZIZI



FLOORS TYPE KEY PLAN
ALTERNATIVE 04
SELECTED

MAGNOLIA RESIDENCE

ARCHITECTURAL PLANS
DESIGNED BY H.AZIZI



FLOORS TYPE PLAN
ALTERNATIVE 04 - 1

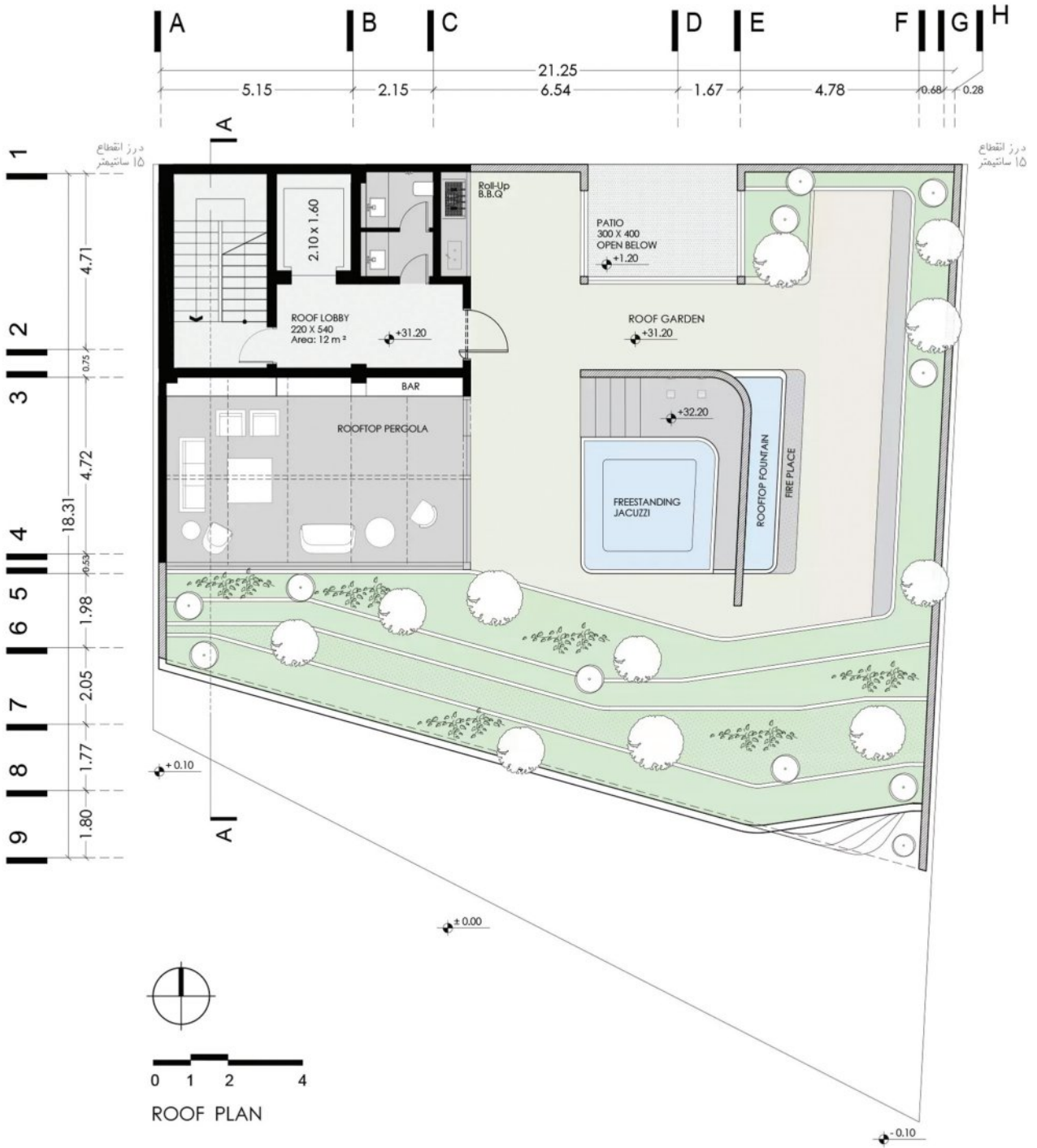
MAGNOLIA RESIDENCE

ARCHITECTURAL PLANS
DESIGNED BY H.AZIZI



MAGNOLIA RESIDENCE

ARCHITECTURAL PLANS
DESIGNED BY H.AZIZI



MAGNOLIA RESIDENCE

ARCHITECTURAL PLANS
DESIGNED BY H.AZIZI



آرشیتکت نوید تولائی
ARCHITECT **NAVID TAVALAEI**

























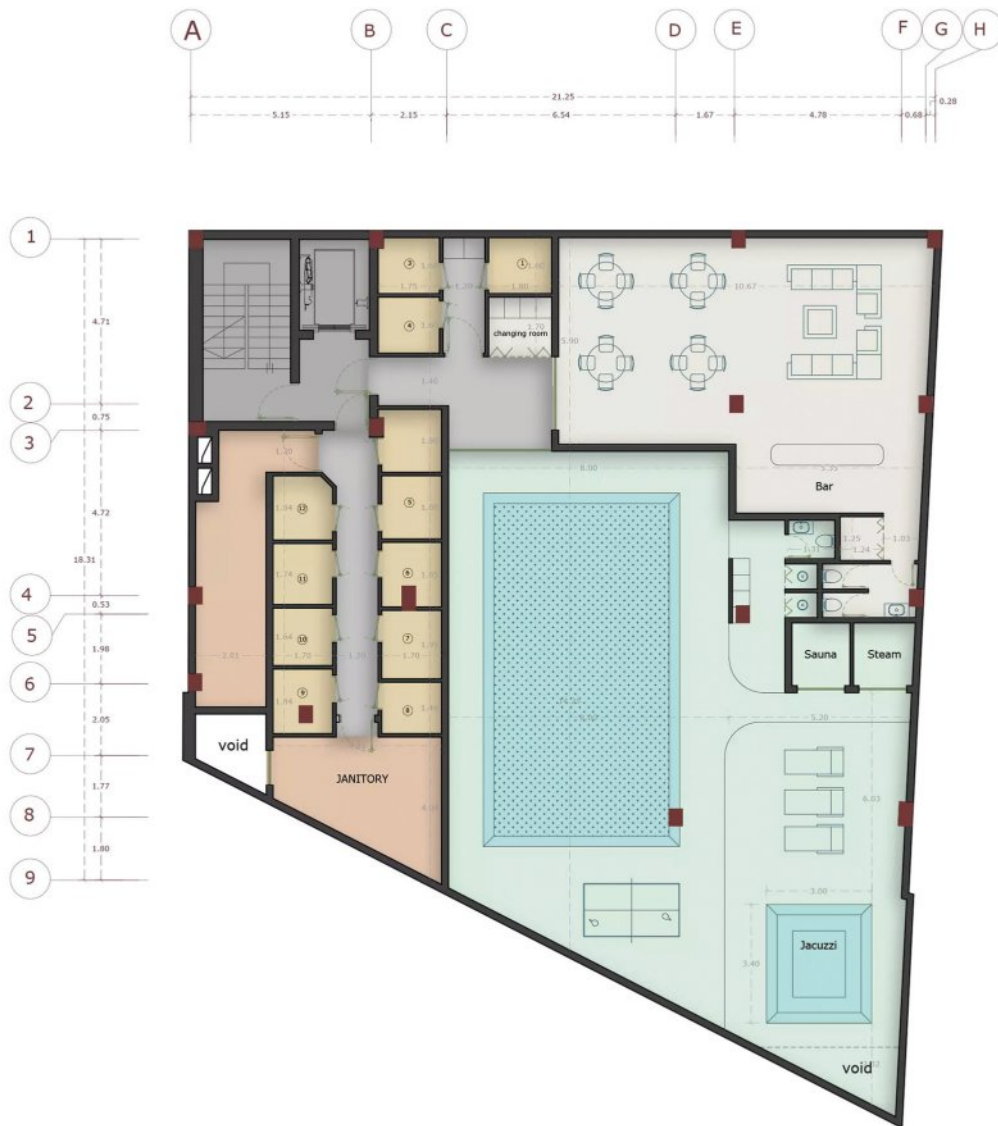












-3 Floor

Pool / Storage / Janitory / Party room



sc 1:125





GF

Lobby / Gym / Playroom / Gathering place



sc 1:125



ALTERNATIVE- 1



■ Res. Floors Residential

■  sc 1:125



ALTERNATIVE- 2



Res. Floors Residential



sc 1:125

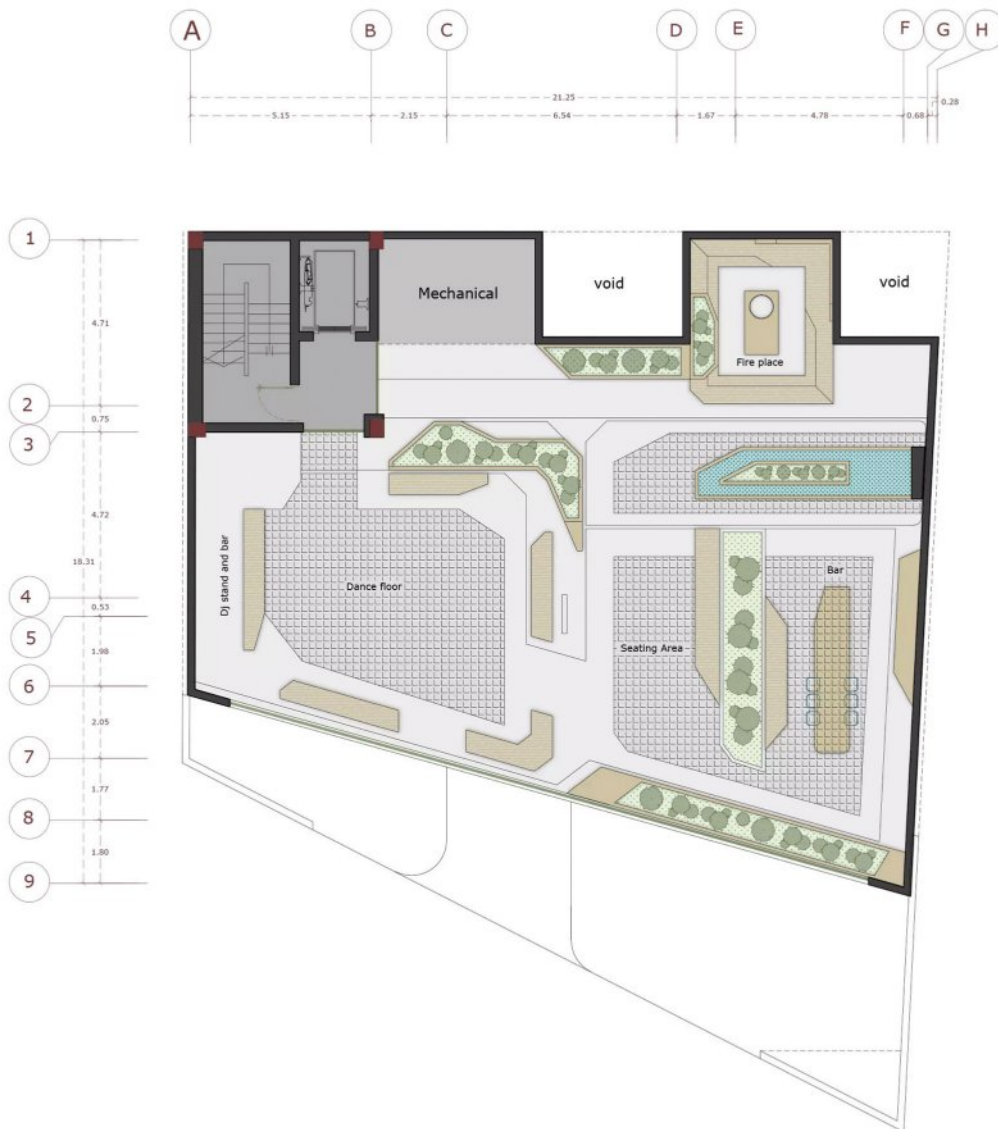


ALTERNATIVE- 3



 Res. Floors Residential

  sc 1:125

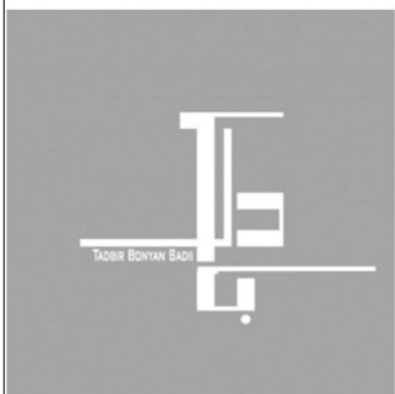


Roof garden Dance floor / fireplace / bar / seating area / mechanical



sc 1:125





دفتر معماری بدیع

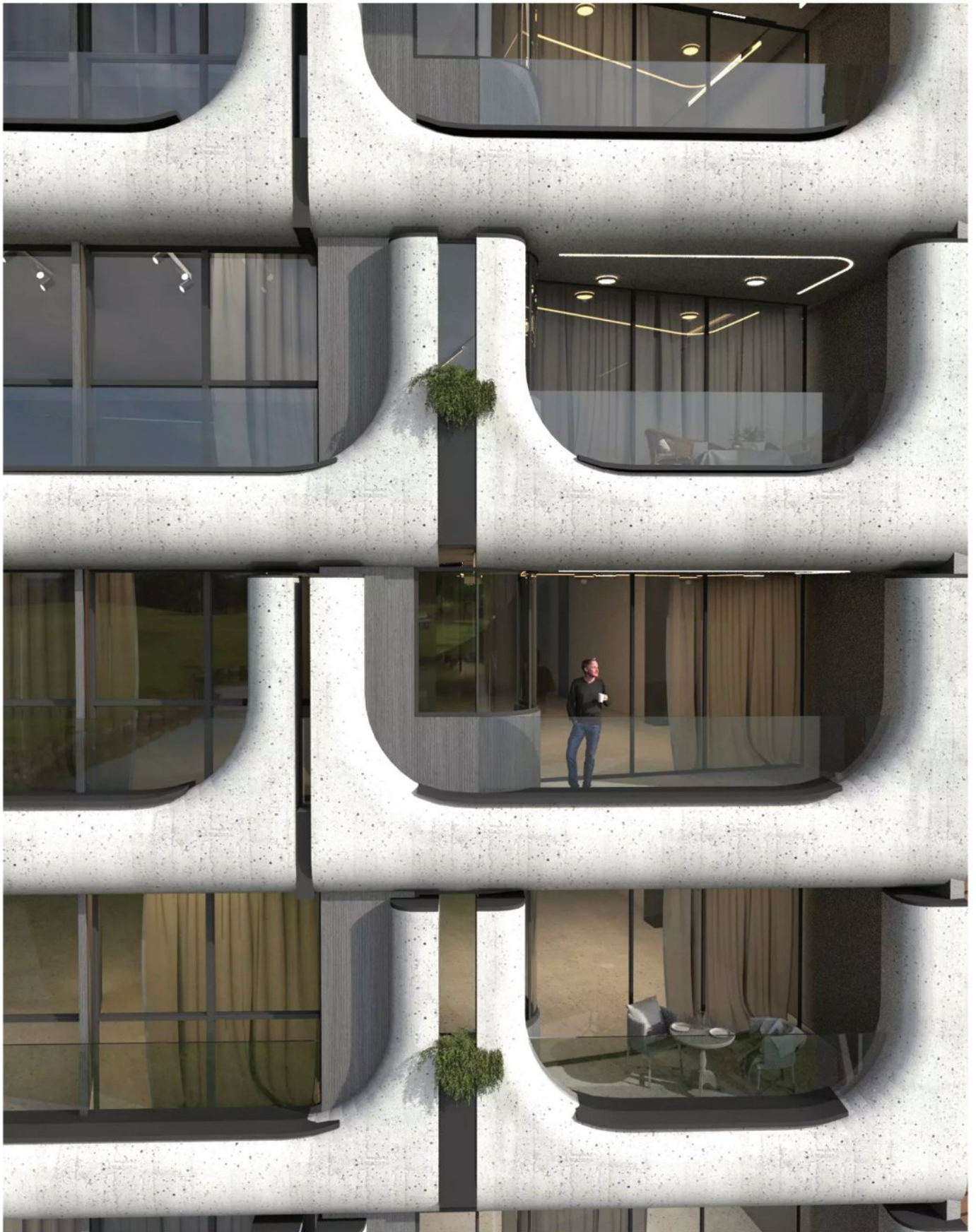
BADII ARCHITECTURE OFFICE





















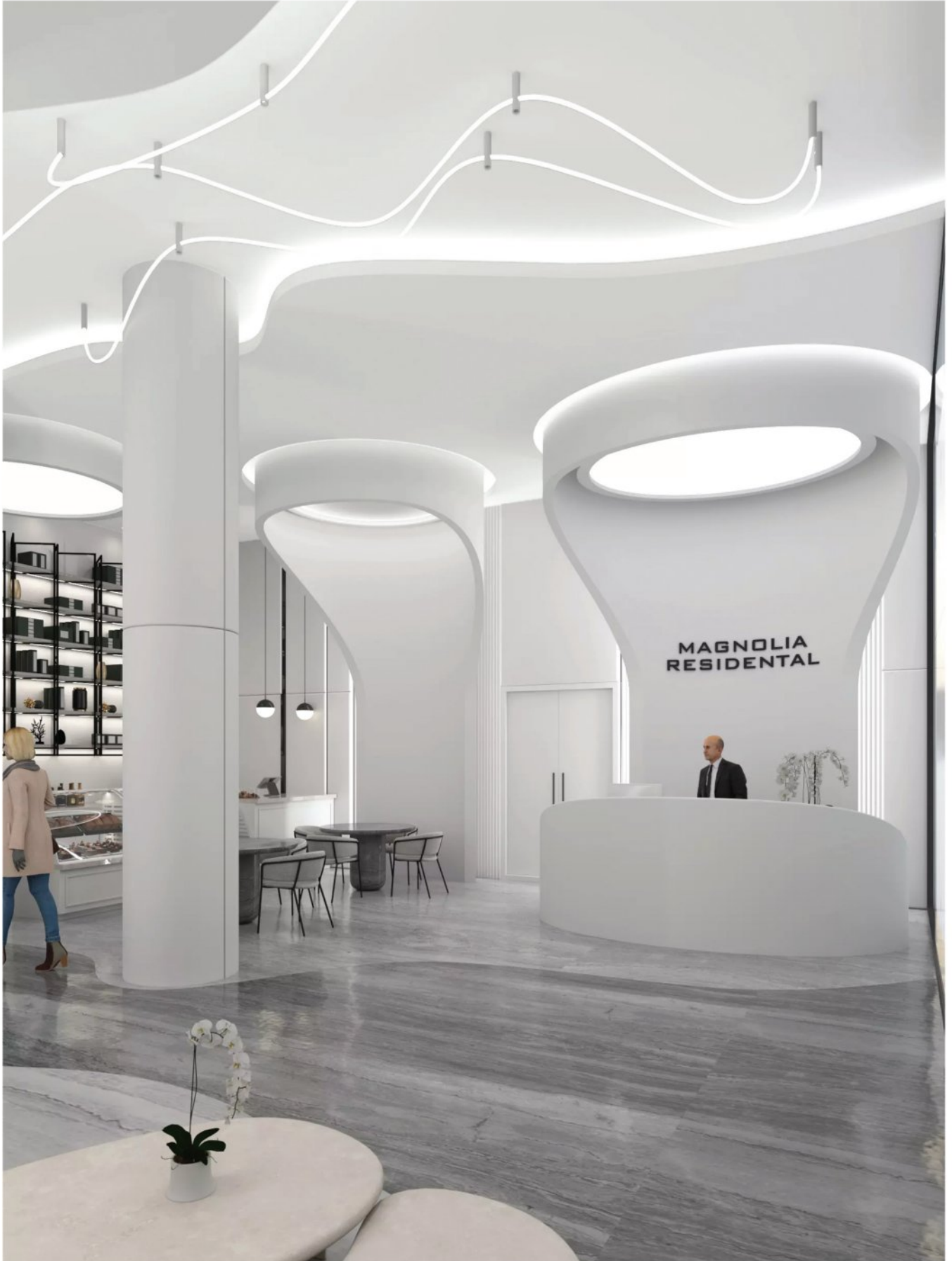
















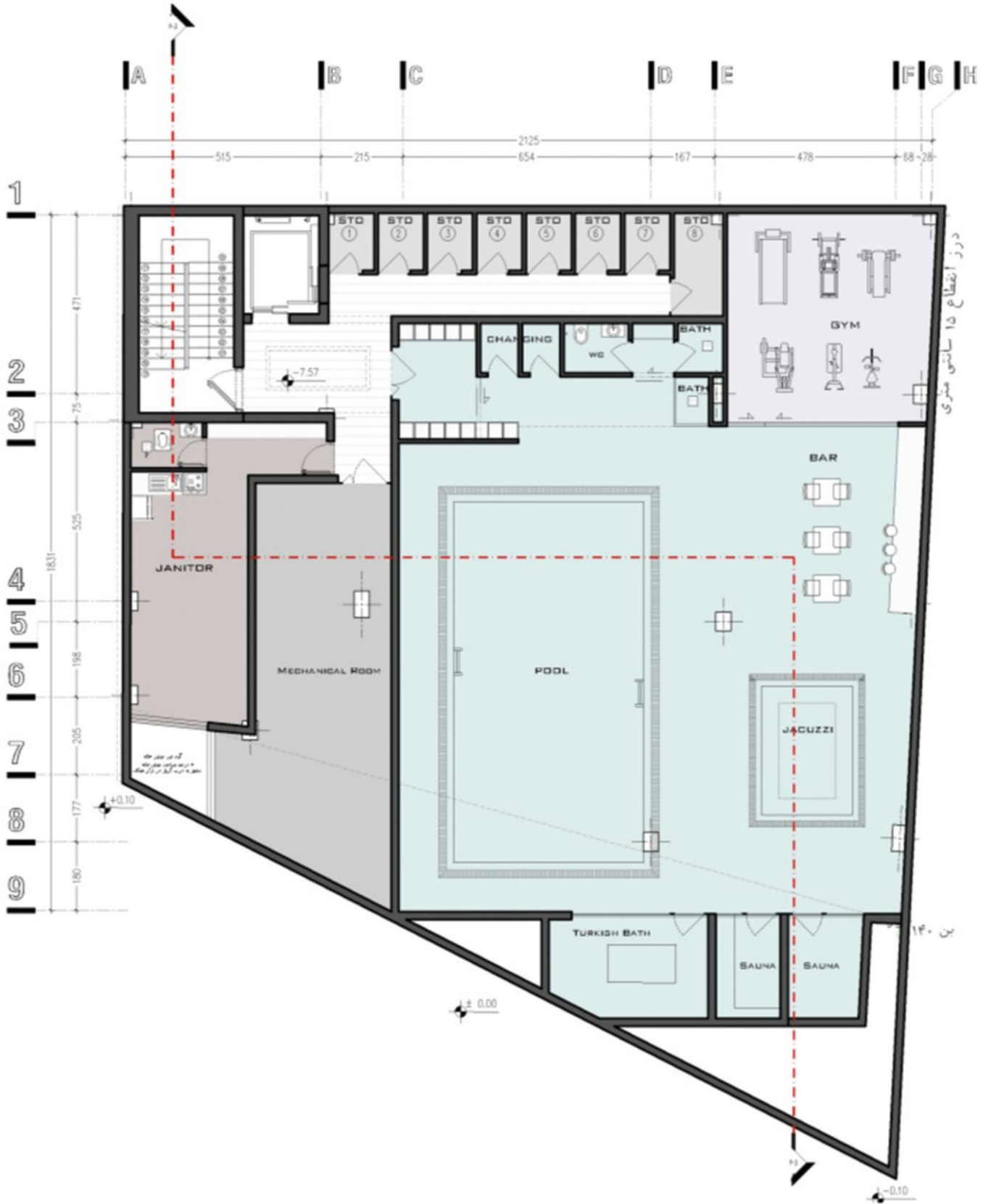






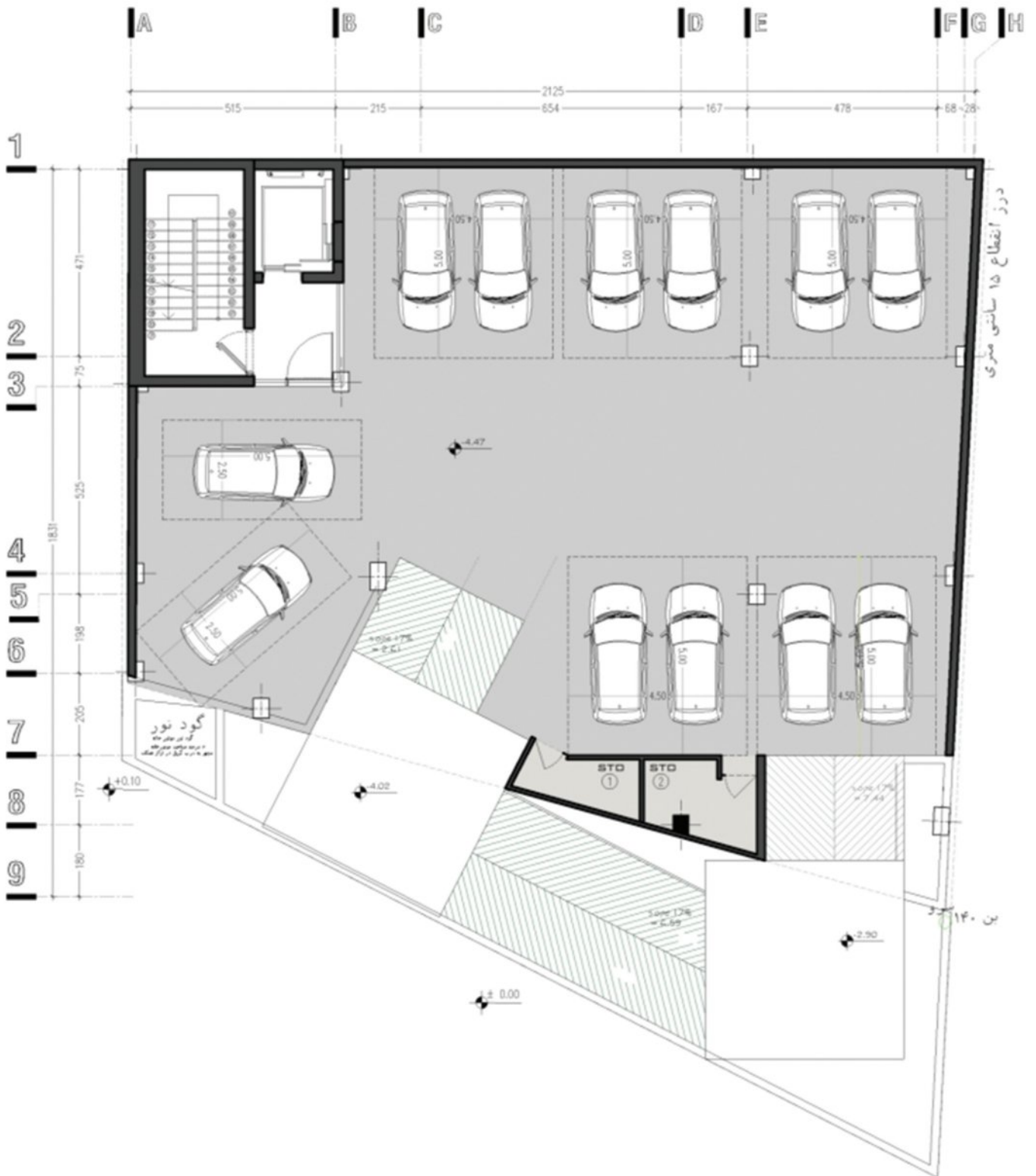






ساختمان مسکونی مگنولیا
MAGNOLIA RESIDENTIAL APARTMENT

پلان مبلمان طبقه ۳-



ساختمان مسکونی مگنولیا
 MAGNOLIA RESIDENTIAL APARTMENT

پلان پارکینگها



ساختمان مسکونی مگنولیا
MAGNOLIA RESIDENTIAL APARTMENT

پلان مبلمان طبقه همکف



ساختمان مسکونی مگنولیا
MAGNOLIA RESIDENTIAL APARTMENT

پلان مبلمان تیب طبقات - گزینه ۱



ساختمان مسکونی مگنولیا
MAGNOLIA RESIDENTIAL APARTMENT

پلان مبلمان تیب طبقات - گزینه ۲



ساختمان مسکونی مگنولیا
MAGNOLIA RESIDENTIAL APARTMENT

پلان مبلمان تیب طبقات - گزینه ۳

جدول مساحت کلی مسابقه مگنولیا

مساحت کل طبقه	راه پله + آسانسور پله‌پی مساحت	مسکونی			کاربری / طبقات	گزینه ها
		مساحت	مساحت واحد ها	واحد		
324.50	31.50	293	واحد ۱ : 110	2	طبقه اول تا ششم	گزینه ۱
			واحد ۲ : 183			
315.5	31.50	284	واحد ۱ : 110	2	طبقه اول تا ششم	گزینه ۲
			واحد ۲ : 174			
318.5	31.50	287	واحد ۱ : 160	2	طبقه اول تا ششم	گزینه ۳
			واحد ۲ : 127			

بافت

BAFT OFFICE















3rd Basement Floor plan



Alt 02
3rd Basement Floor plan



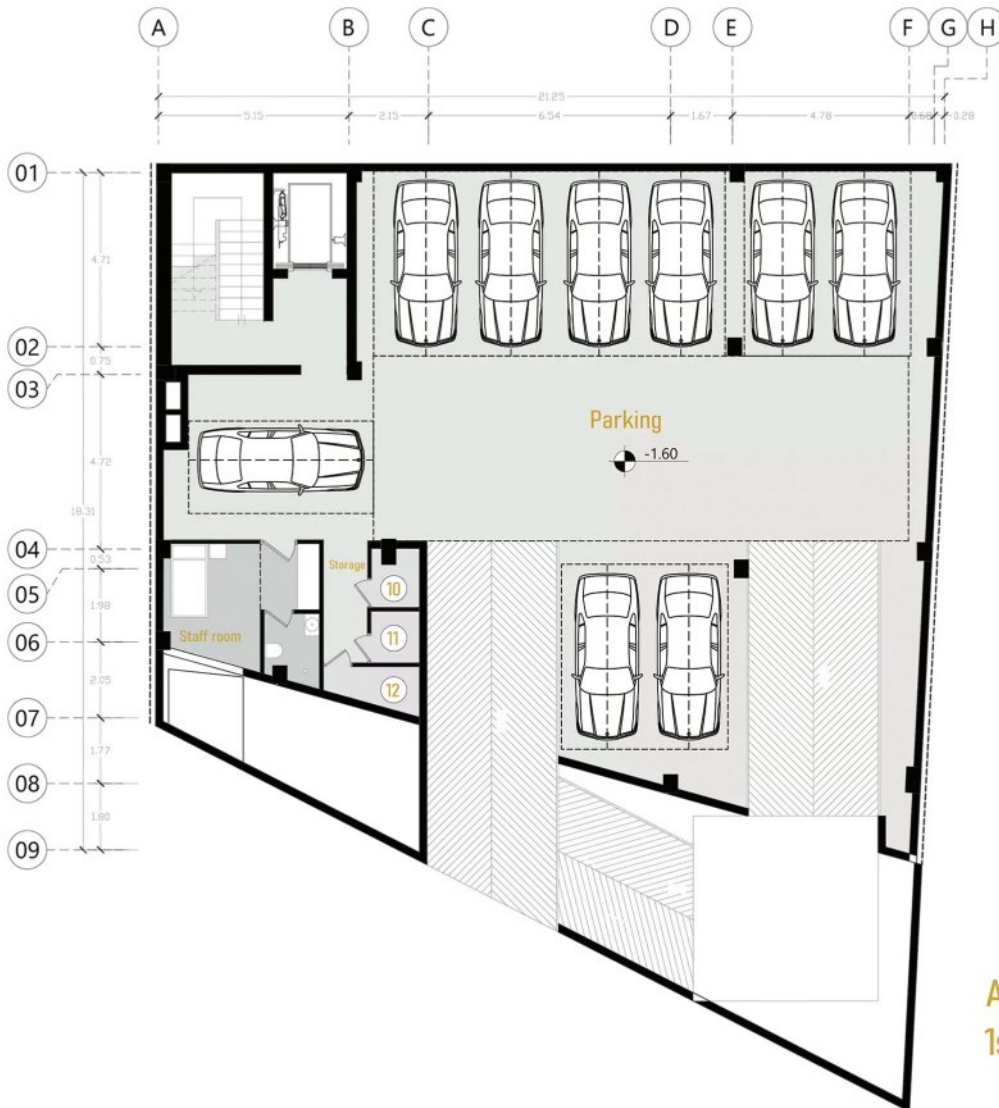
2nd Basement Floor plan



Alt 02
2nd Basement Floor plan



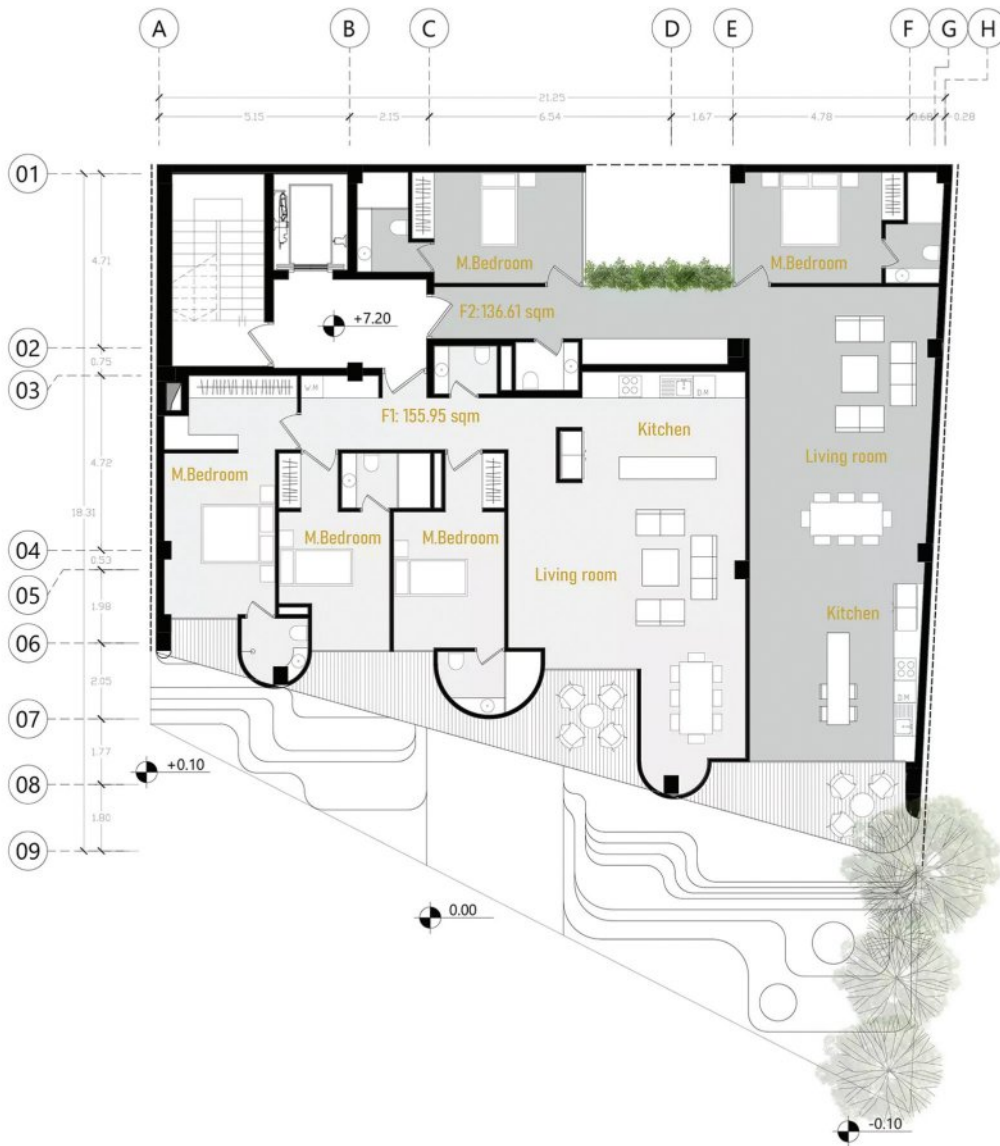
1st Basement Floor plan



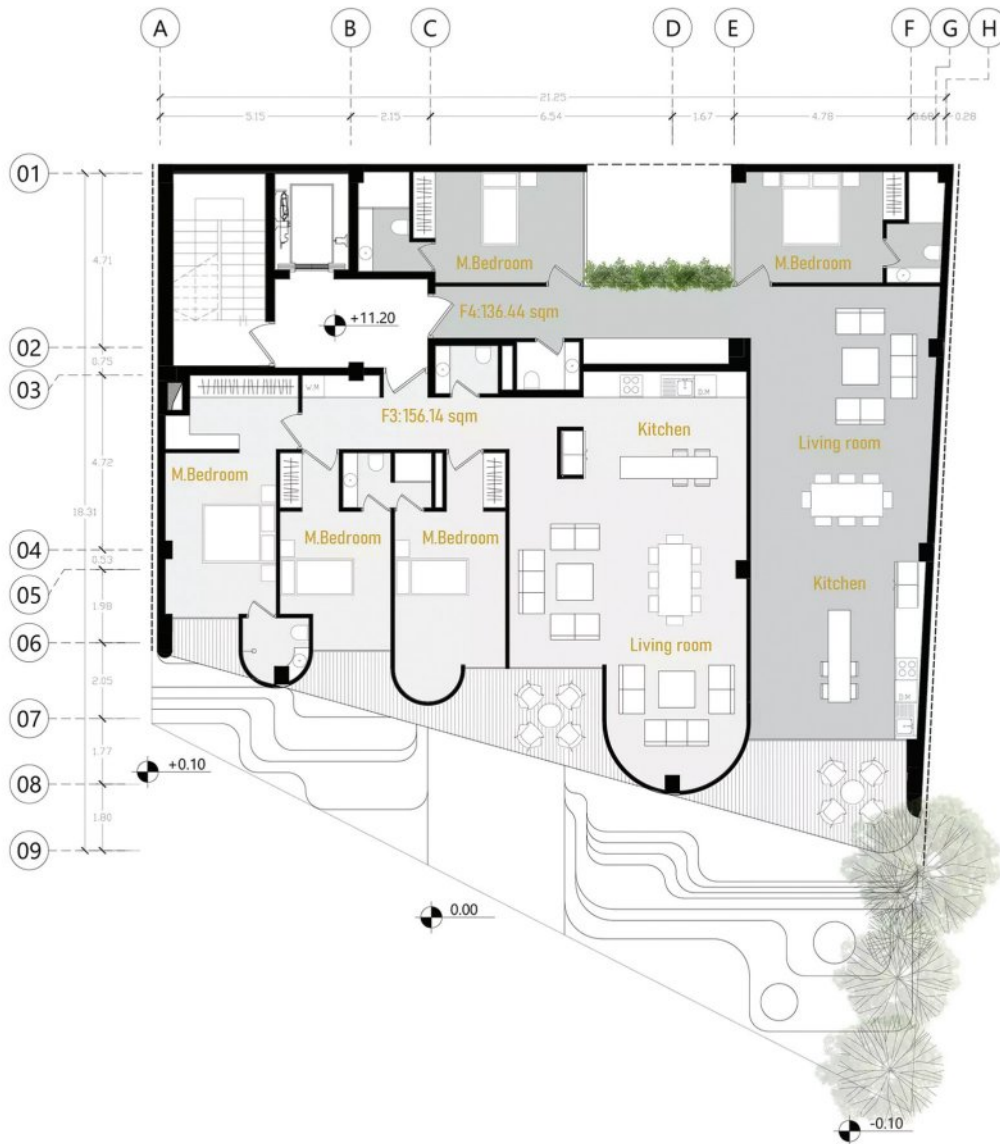
Alt 02
1st Basement Floor plan



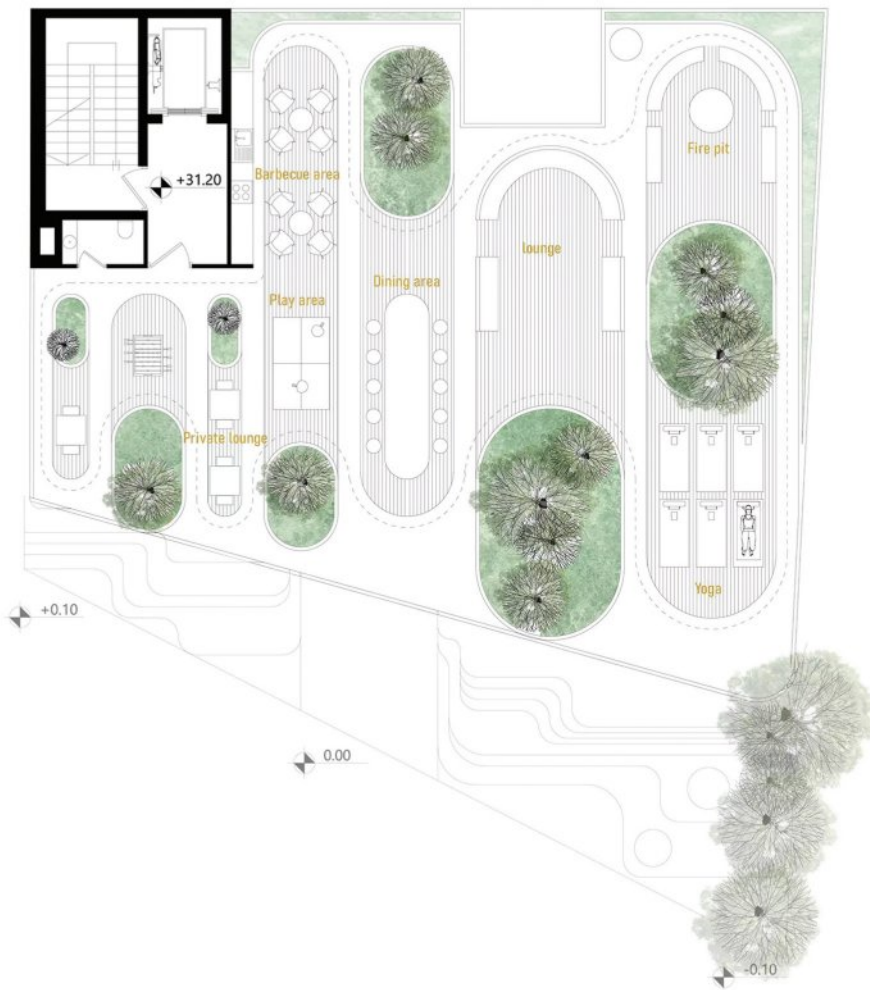
Ground Floor plan



Typical Floor plan



Typical Floor plan



Roof plan



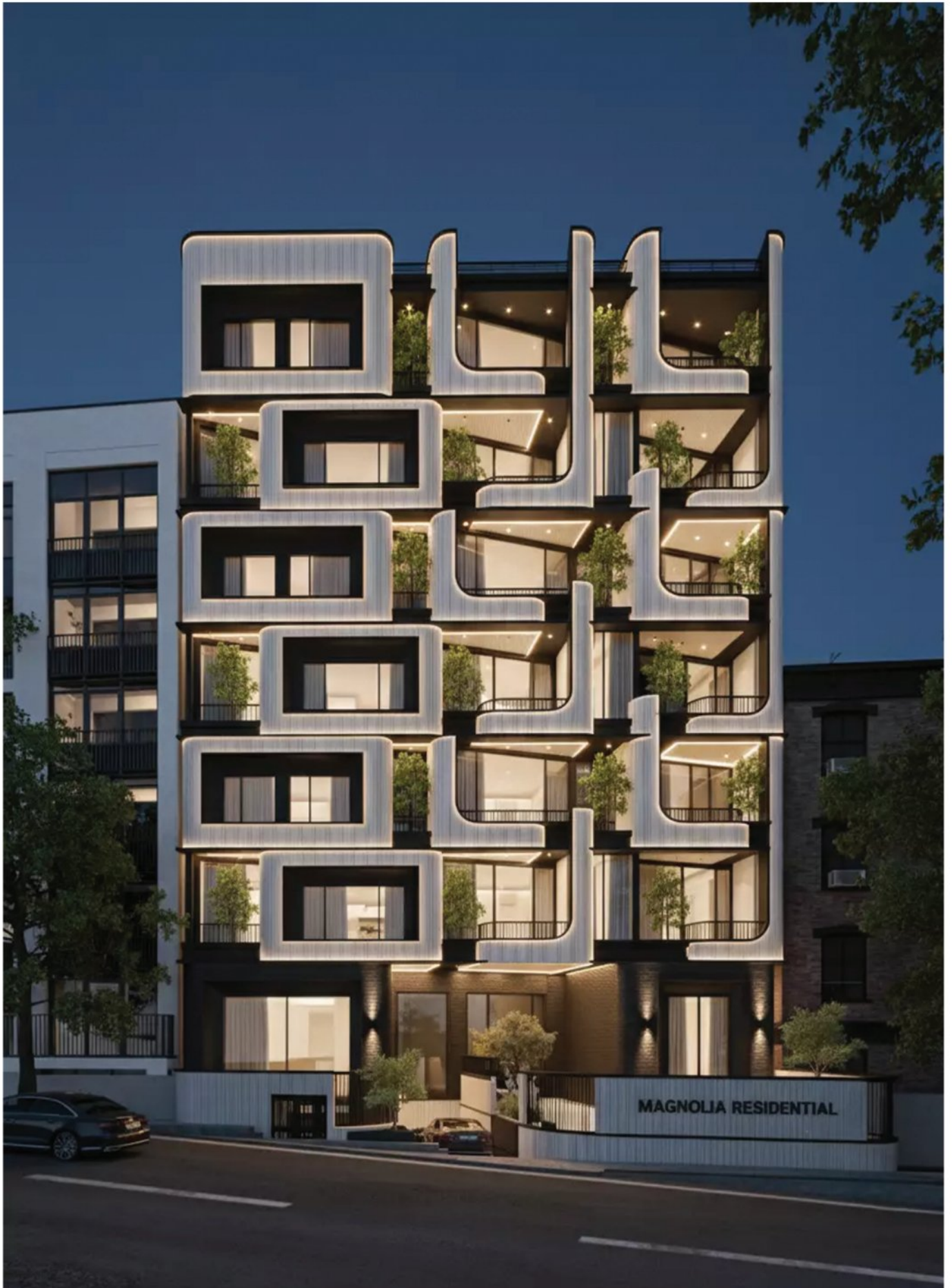
دفتر معماری چکاد

CHAKAAD ARCHITECTURE OFFICE

ALTERNATIVE 1



ALTERNATIVE 1



ALTERNATIVE 1



ALTERNATIVE 1



ALTERNATIVE 1



ALTERNATIVE 1





ALTERNATIVE 2



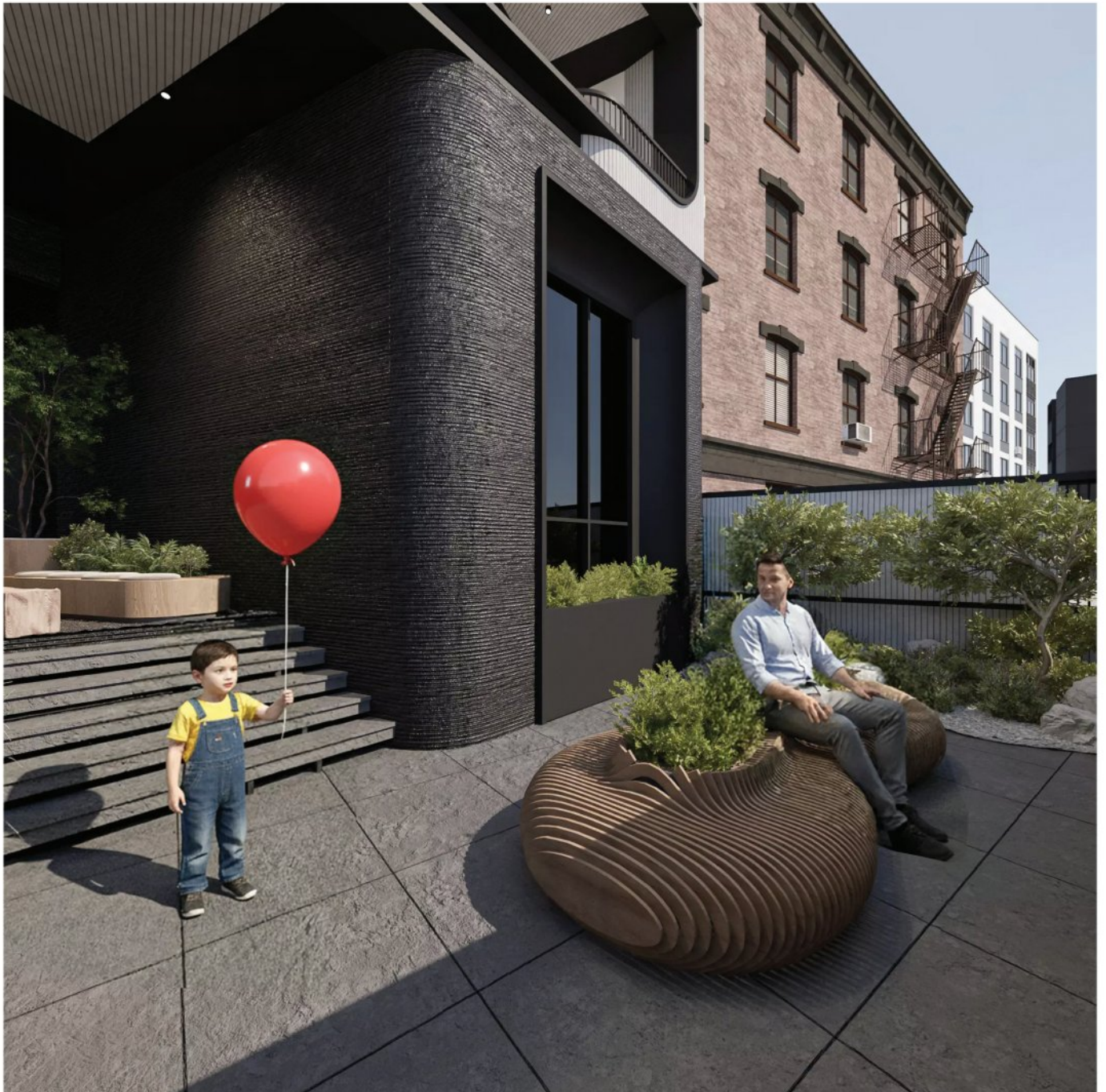
ALTERNATIVE 2





ALTERNATIVE 2

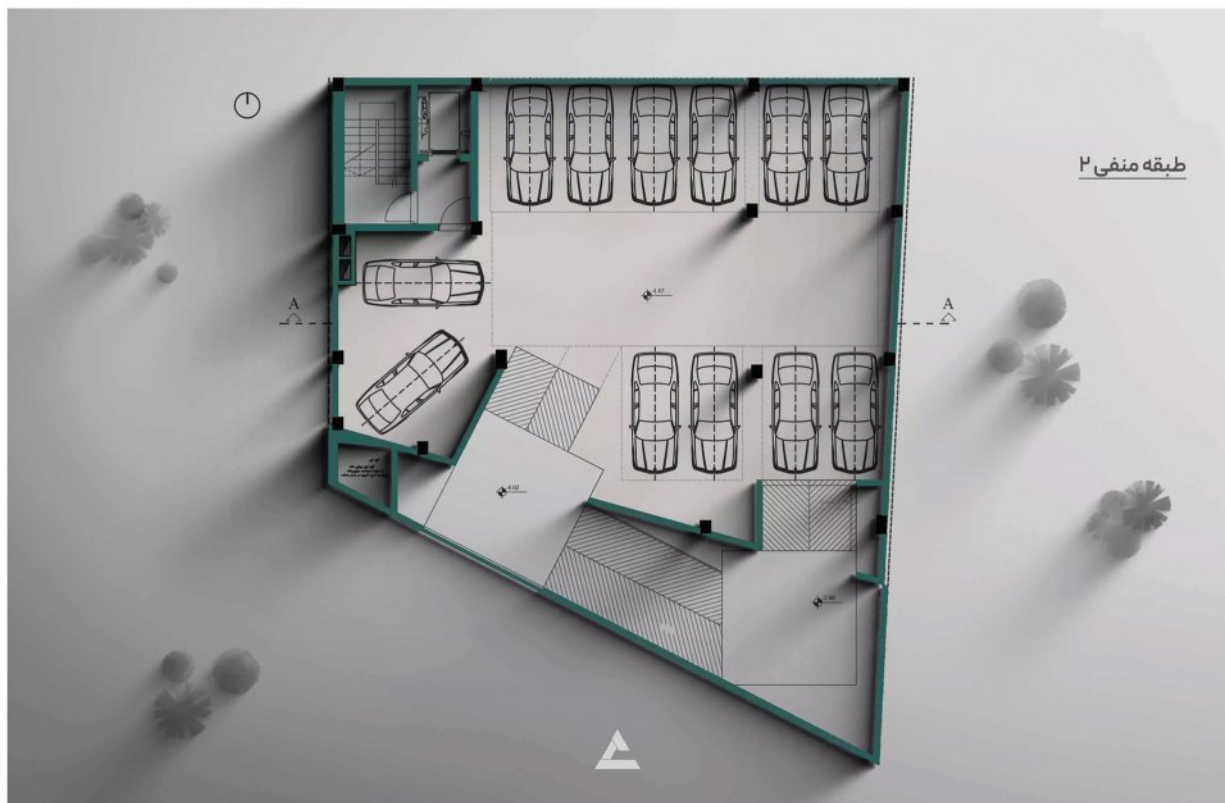








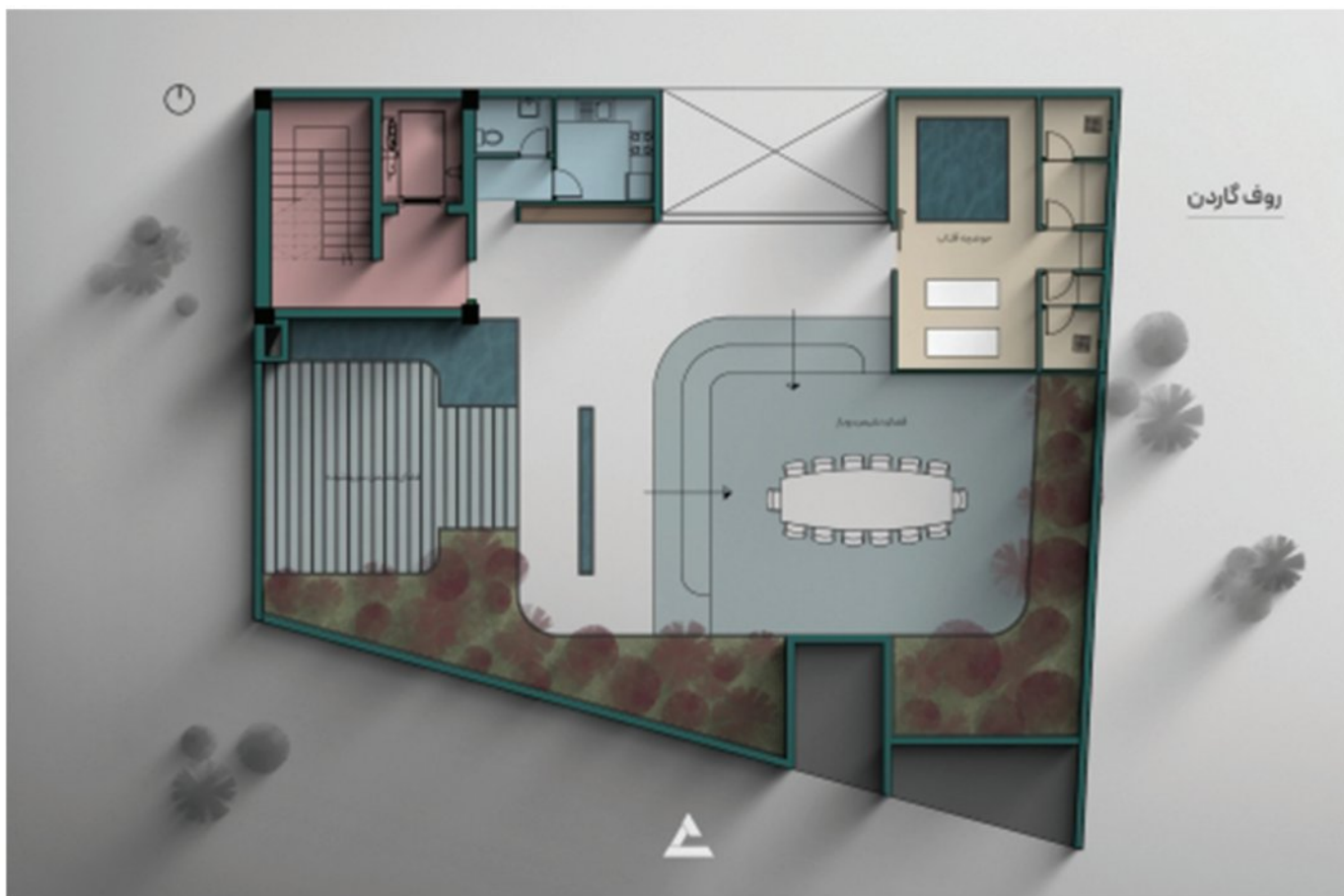


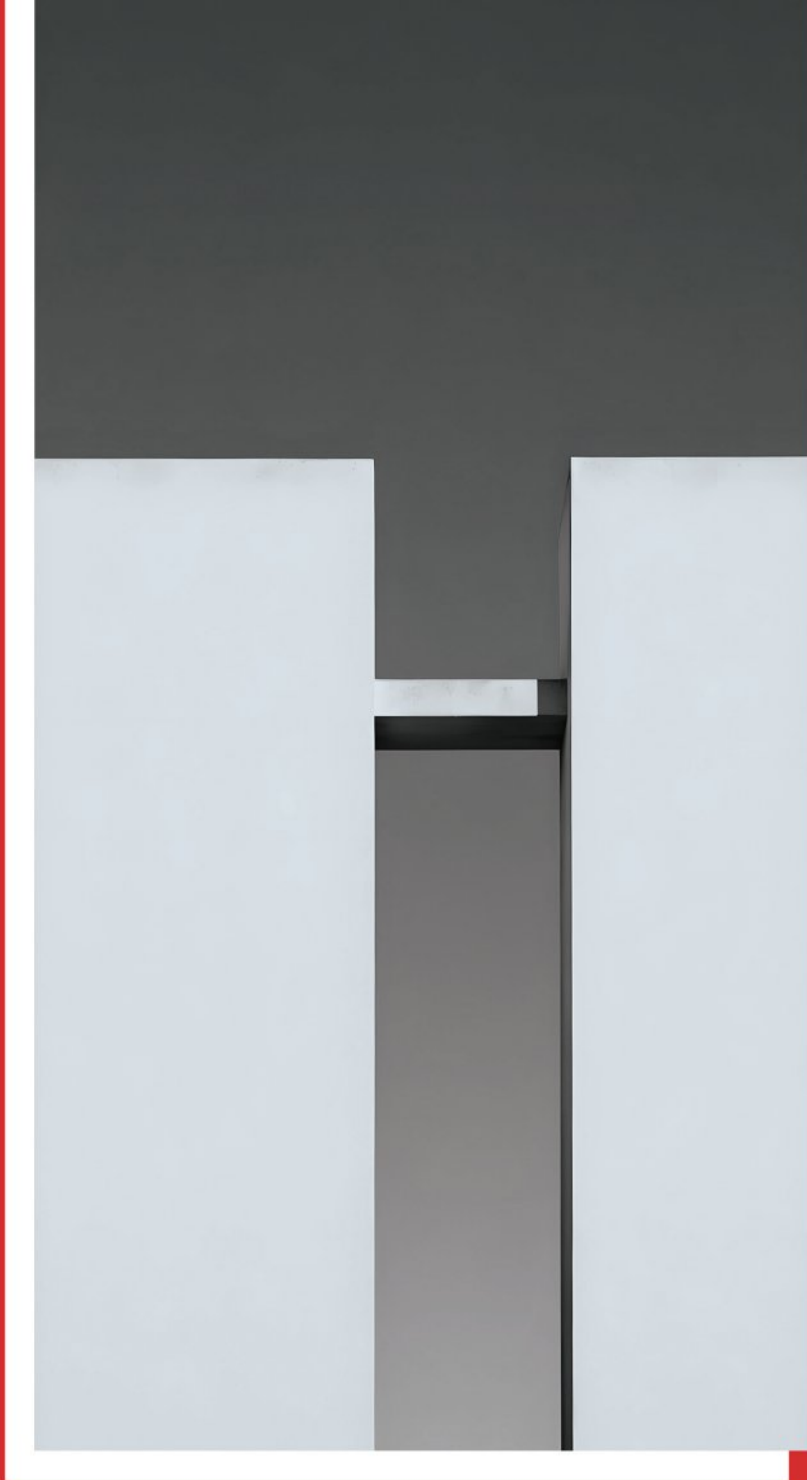












TARH2TARH.COM