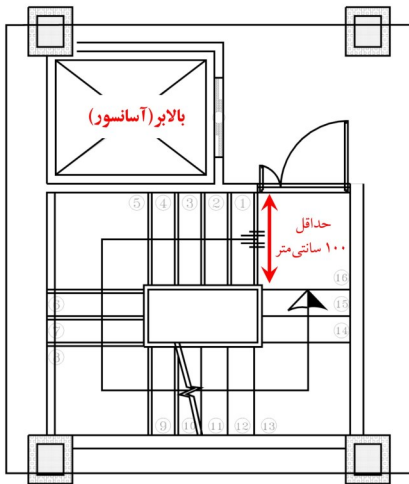
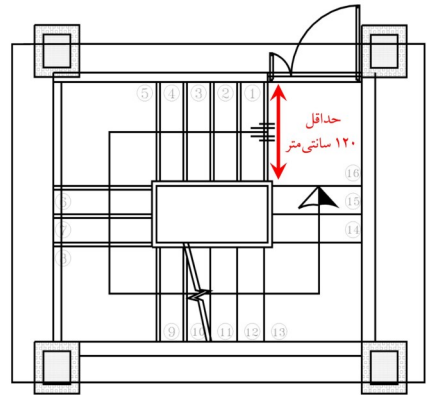




- رعایت ابعاد استاندارد آسانسور و راه پله الزامی بوده و دسترسی به محل آن‌ها بدون مزاحمت و مانع و جدا از فضای پارک خودرو تأمین خواهد شد.
- حداقل عرض راه‌پله‌ها جهت بناهای مسکونی $1/20$ متر بوده و در صورت تعبیه بالابر (آسانسور) حداقل عرض راه‌پله‌ها ۱ متر می‌باشد.



نمونه راه پله در ساختمان های دارای بالابر



نمونه راه پله در ساختمان های فاقد بالابر

تصویر شماره ۱۷: نمونه‌ای از رعایت استانداردهای راه‌پله و آسانسور

- در ساختمان‌های بیش از ۴ طبقه (چهار طبقه سازه‌ای) با حداکثر طول مسیر حرکت بیش از $10/5$ متر (کف ورودی اصلی تا کف آخرین توقف) تعبیه آسانسور الزامی است.