

گذر ۱۲ متری
خیابان زینعلی

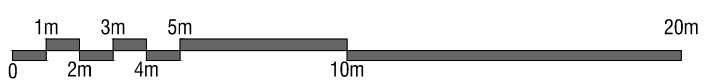
قسمت های هاشور خورده اجرا نشده و به صورت کنسول اجرا خواهد شد.
برای حجم سازی و ایجاد بالکن های دبل هایت یا تریپل هایت
امکان کم کردن از یک قسمت کنسول و اضافه کردن به جای دیگر وجود دارد.
کشورط بر این که مساحت قسمت هاشور خورده ثابت بماند.
توجه داشته باشید که بالکن دبل هایت و تریپل هایت در مساحت معاسبه نخواهد شد.

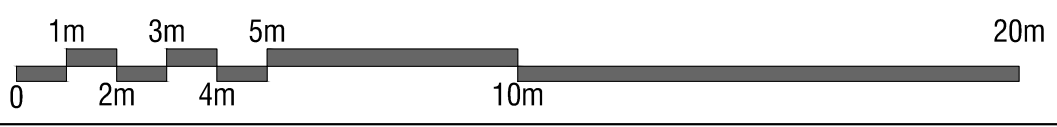
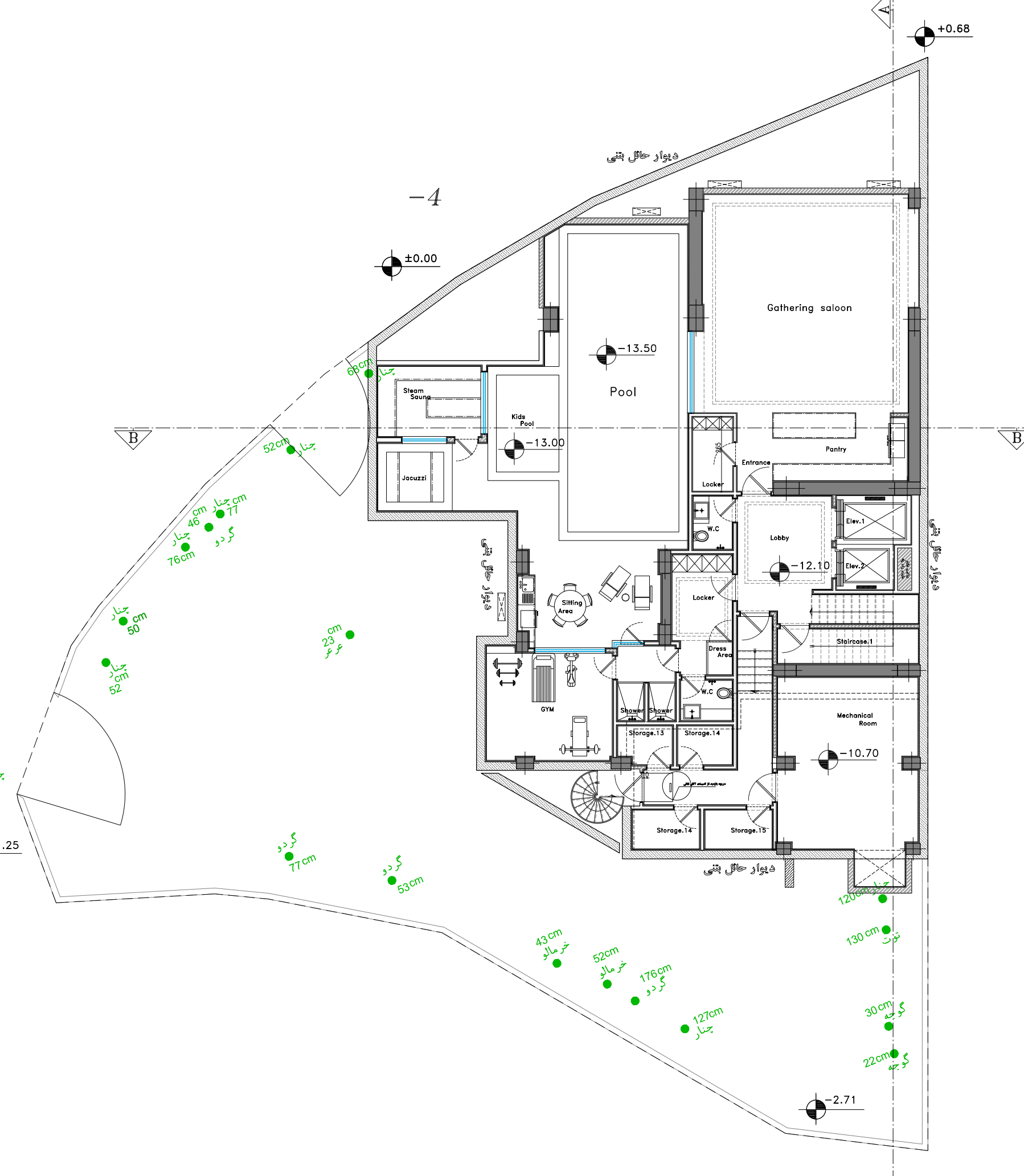
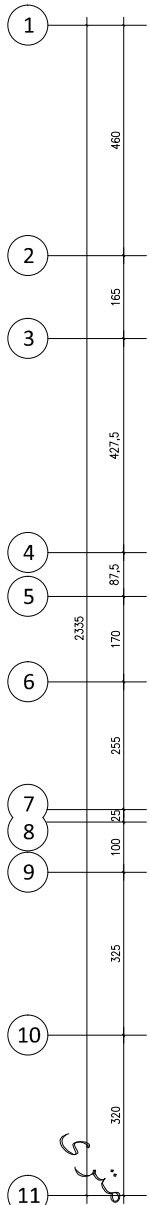
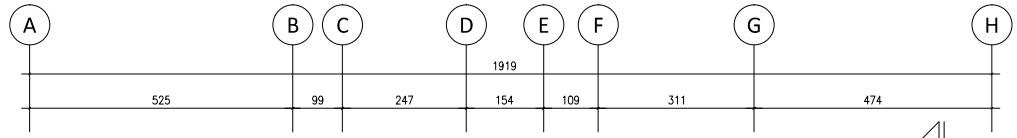
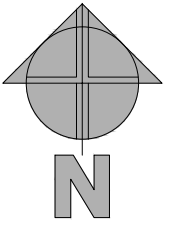
گذر ۸ متری
خیابان نهم غربی

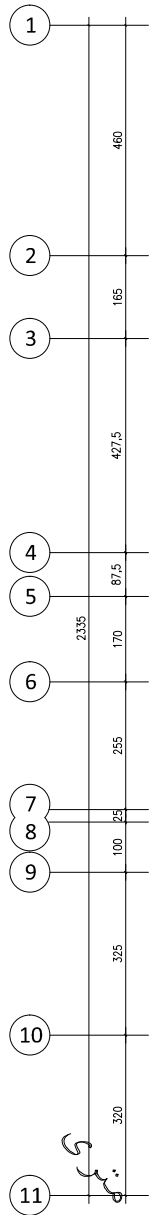
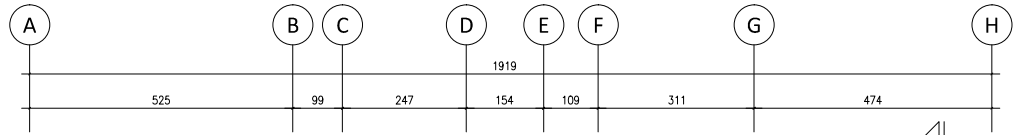
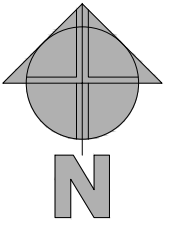
گذر ۱۲ متری
خیابان زینعلی

طبقه نوساز

طبقه قدیمی







گنبد
گنبد

گنبد

گنبد

گنبد

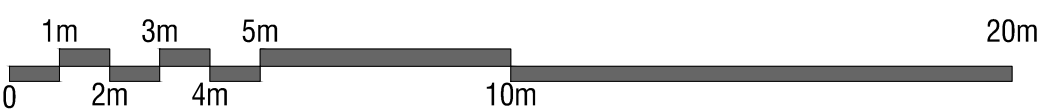
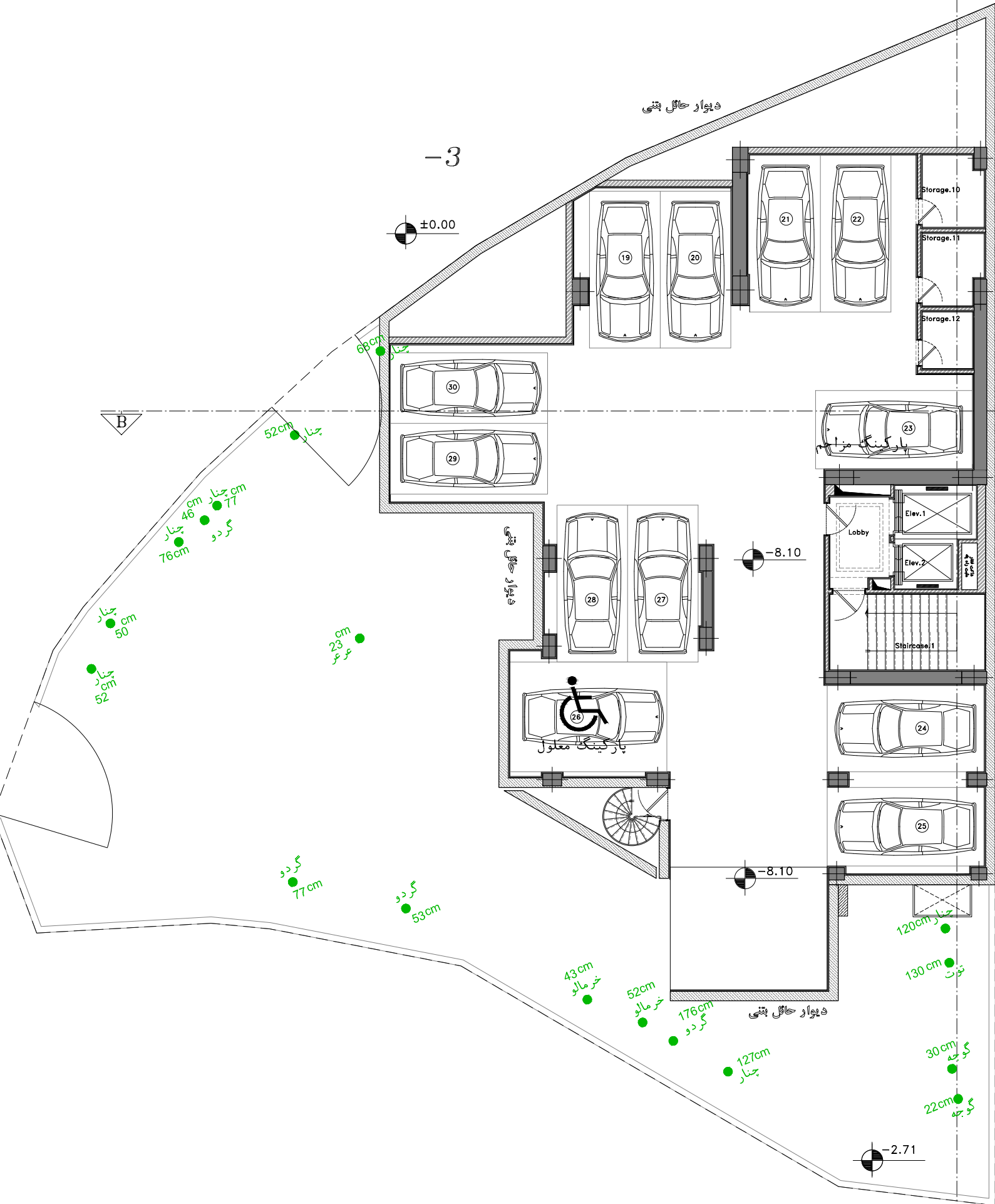
گنبد

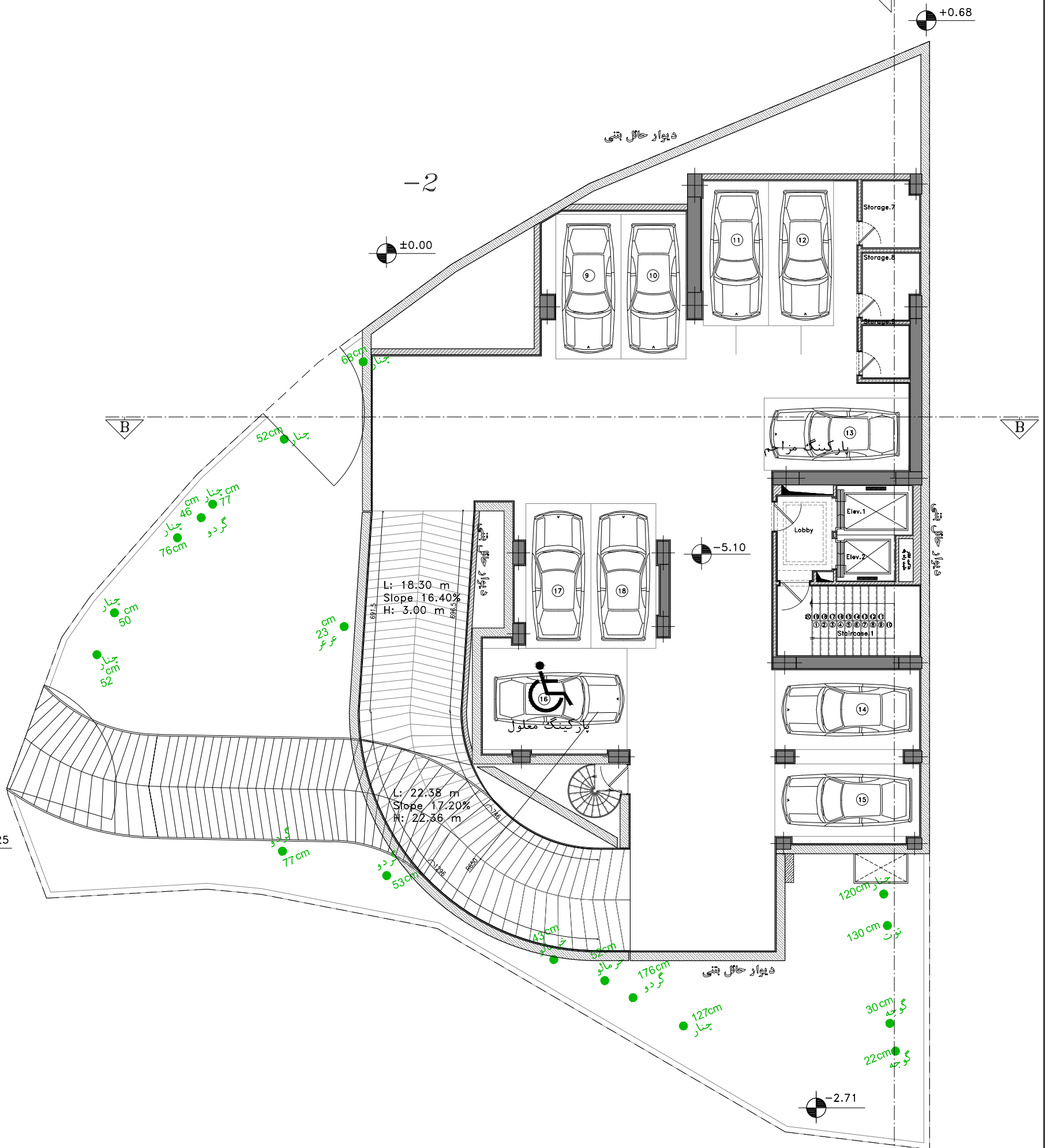
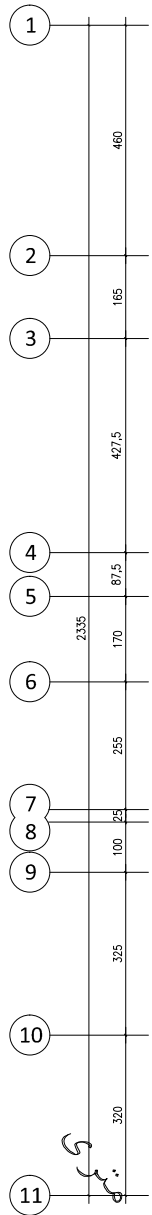
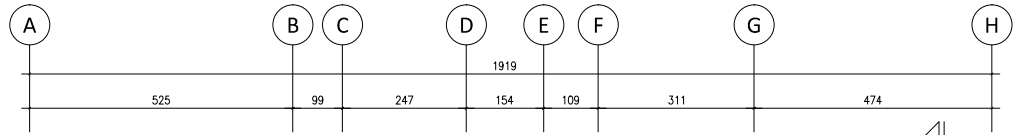
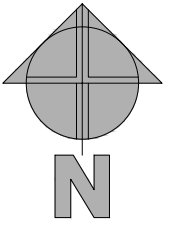
گنبد

گنبد

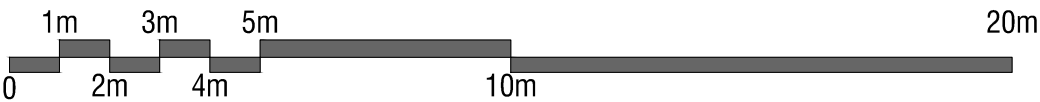
گنبد

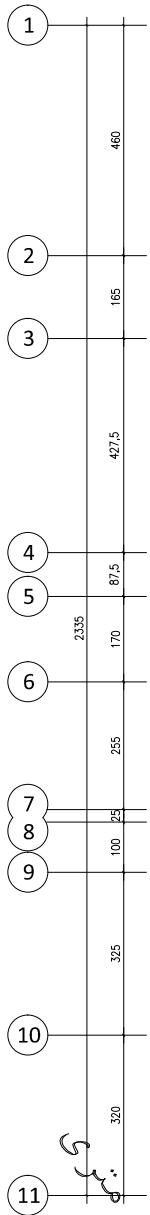
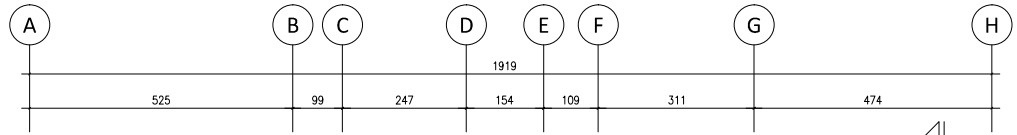
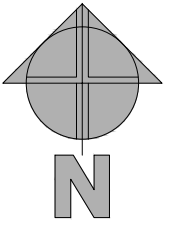
گنبد



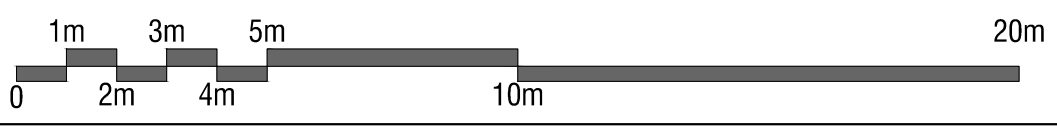
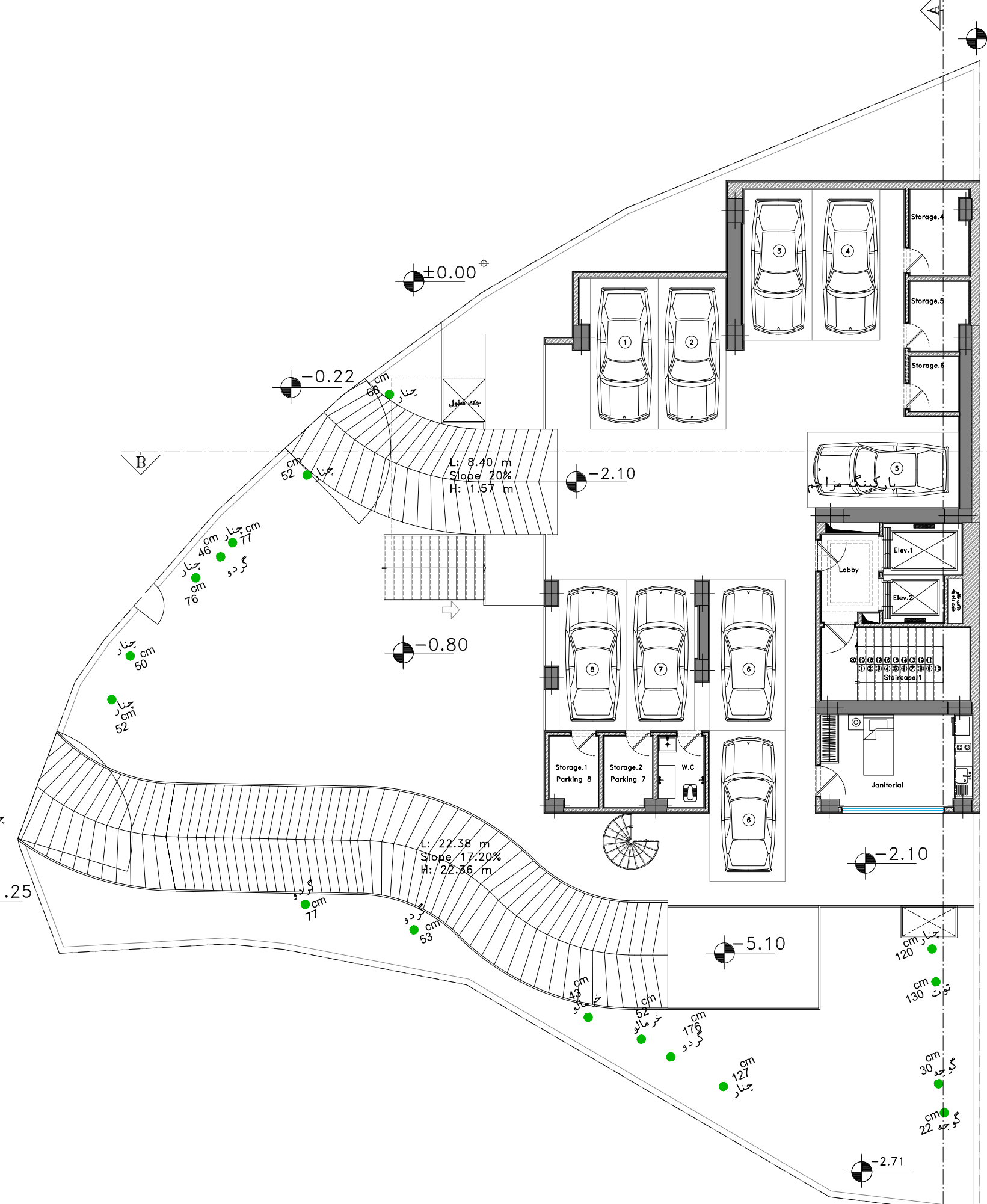


گذر ۱۲
دون چنار



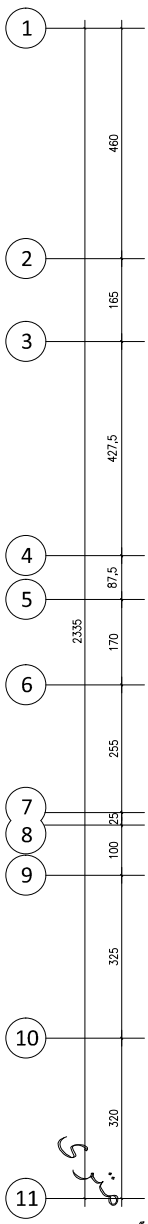
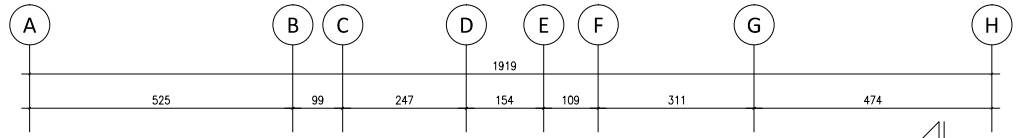
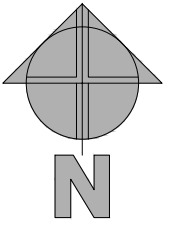


گذر ۱۲
گذر ۱۱

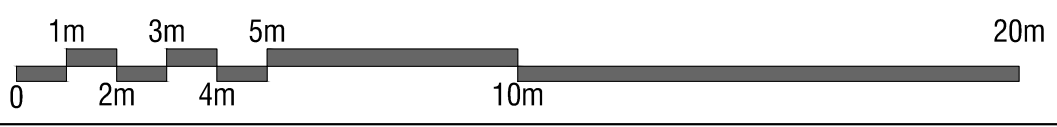
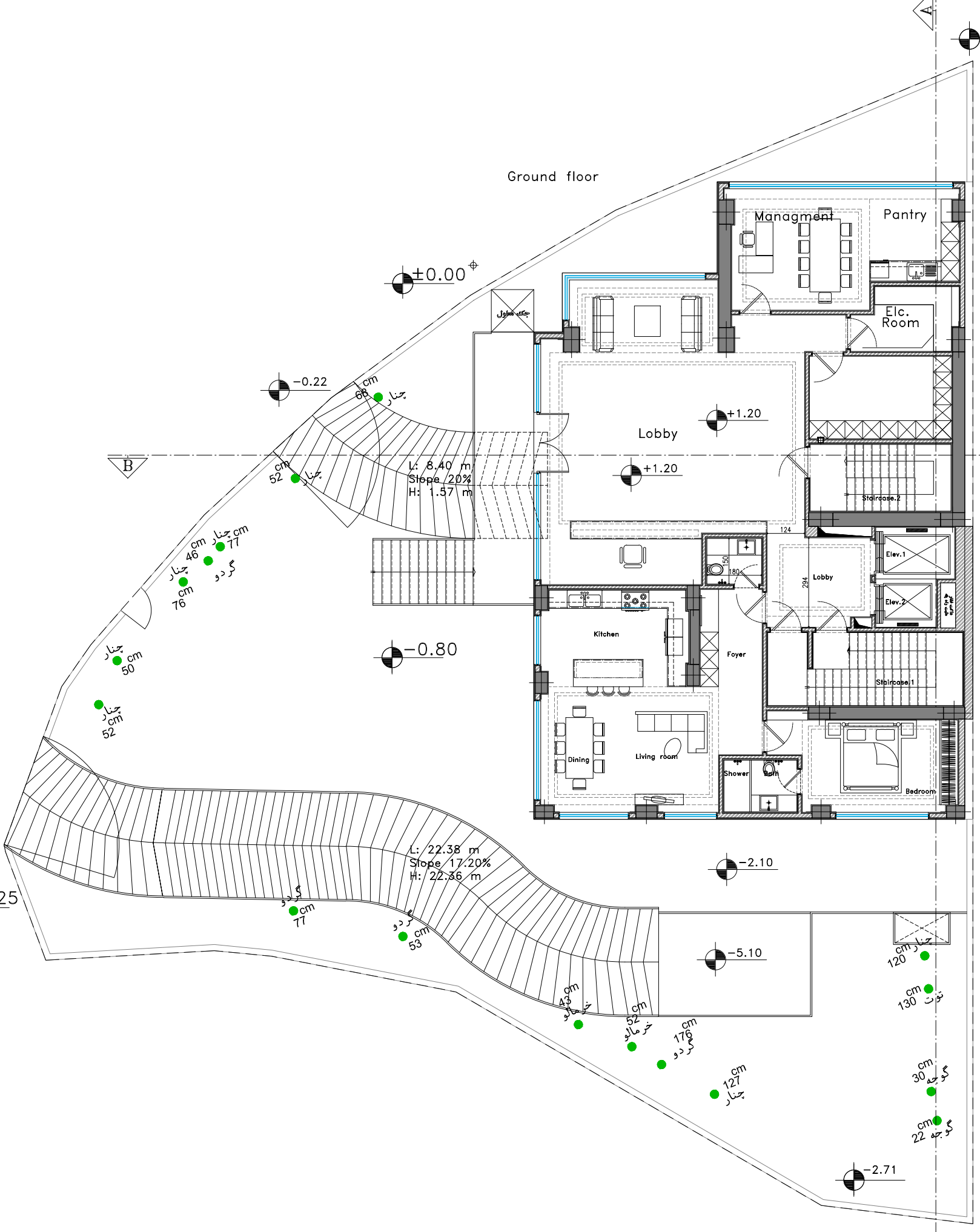


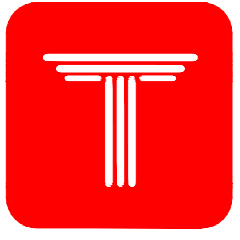
05/14

پلان زیر زمین ۱-

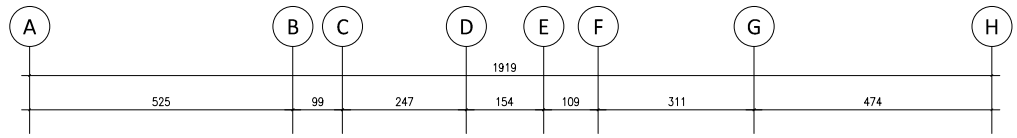
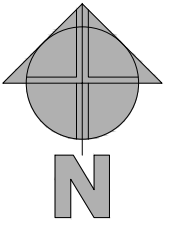


گنبد
گنبد

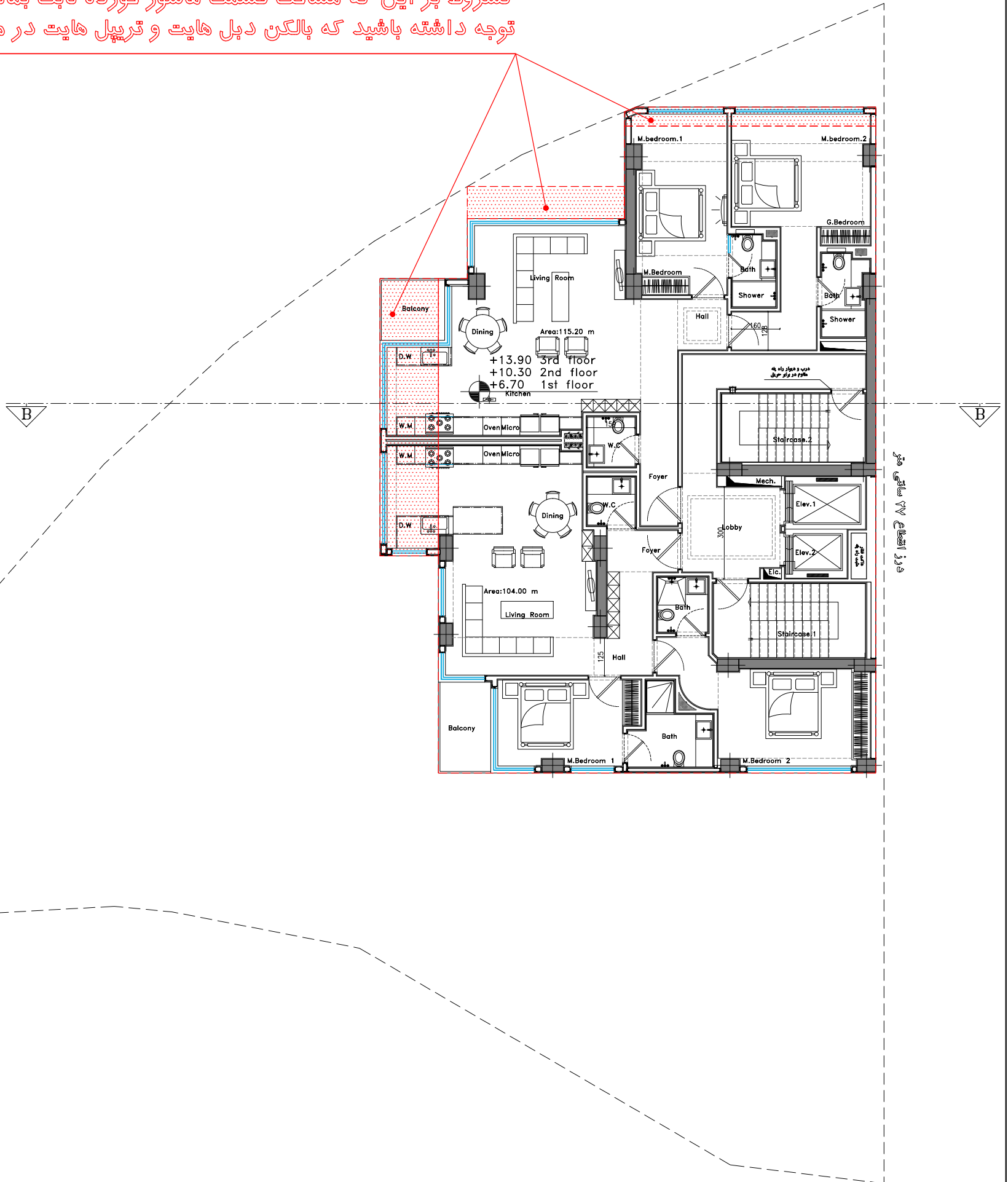
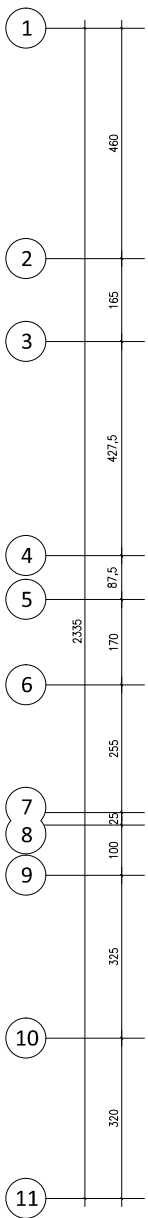




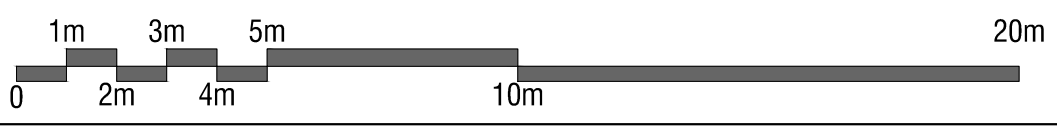
DOR
ZEINALI
COMPETITION



قسمت های هاشور خورده اجرا نشده و به صورت کنسول اجرا خواهد شد.
 برای حجم سازی و ایجاد بالکن های دبل هایت یا تریپل هایت
 امکان کم کردن از یک قسمت کنسول و اضافه کردن به جای دیگر وجود دارد.
 کشرط پر این که مساحت قسمت هاشور خورده ثابت بماند.
 توجه داشته باشید که بالکن دبل هایت و تریپل هایت در مساحت معاسبه نخواهد شد.



روز افتتاح ۲۷ شهریور

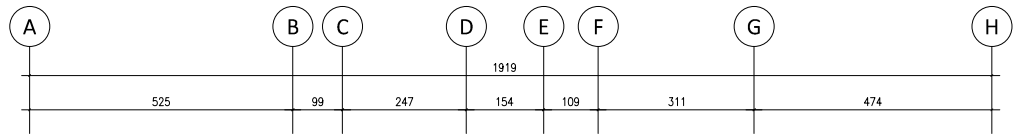
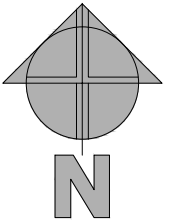


07/14

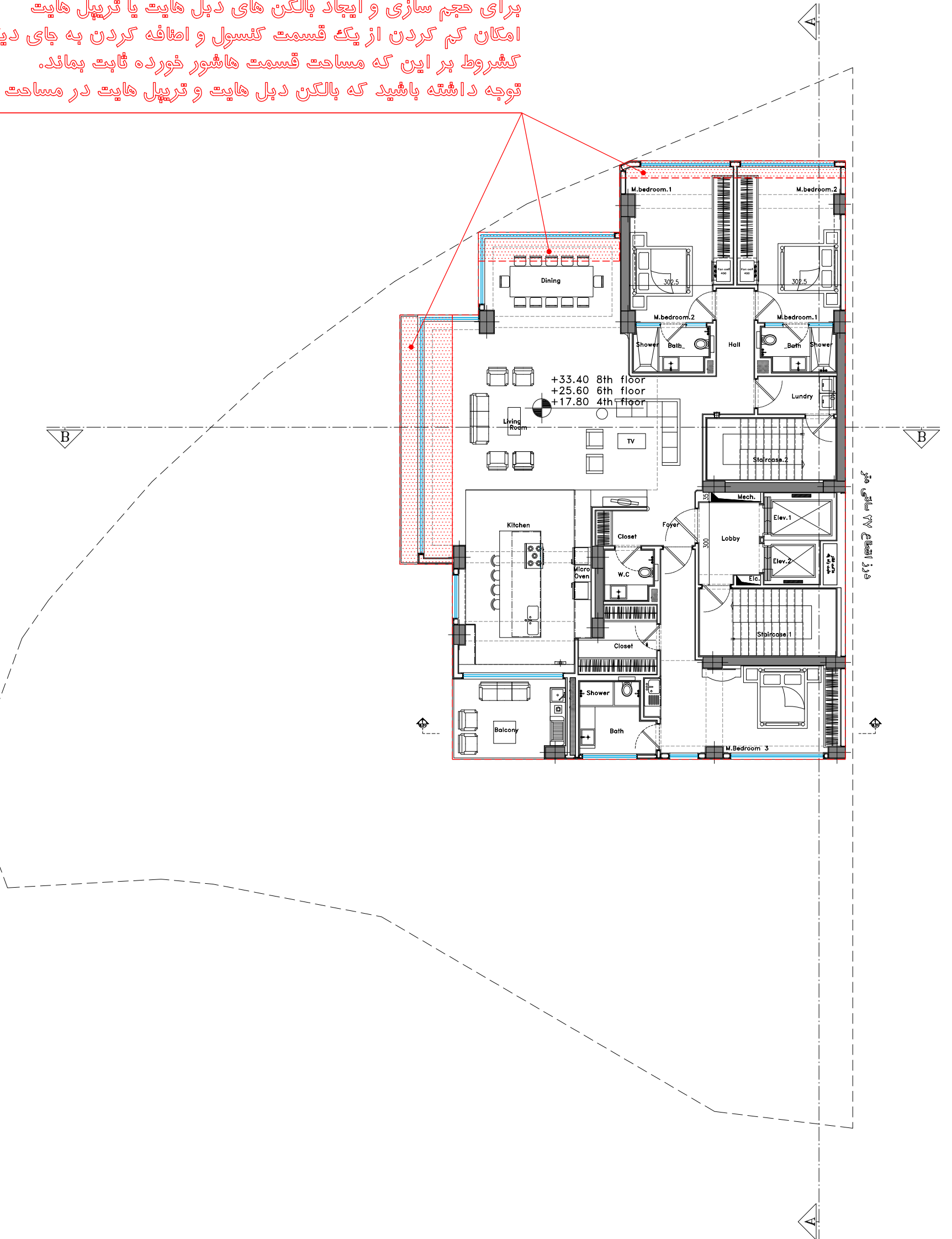
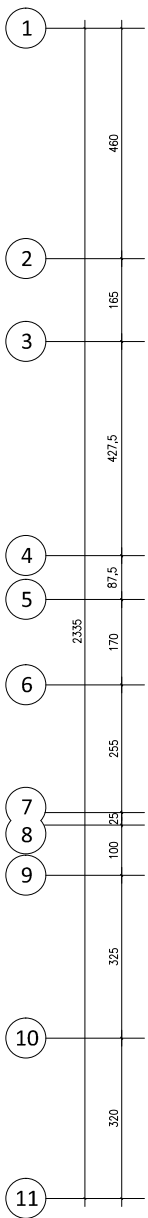
پلان طبقات اول، دوم و سوم



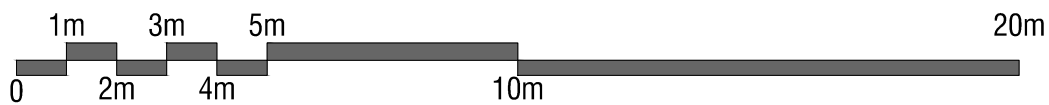
DOR
ZEINALI
COMPETITION



قسمت های هاشور خورده اجرا نشده و به صورت کنسول اجرا خواهد شد.
برای حجم سازی و ایجاد بالکن های دبل هایت یا تریپل هایت
امکان کم کردن از یک قسمت کنسول و اضافه کردن به جای دیگر وجود دارد.
کشروط بر این که مساحت قسمت هاشور خورده ثابت بماند.
توجه داشته باشید که بالکن دبل هایت و تریپل هایت در مساحت معاسبه نخواهد شد.



روز افتتاح TV سازی مقرر

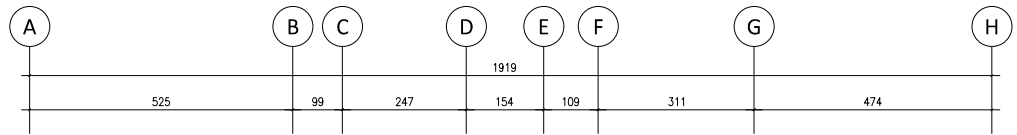
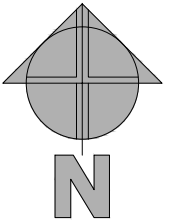


08/14

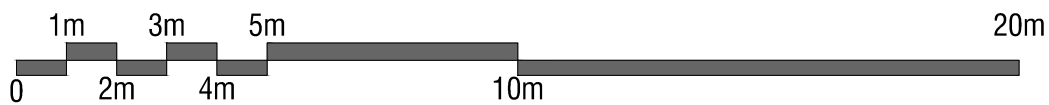
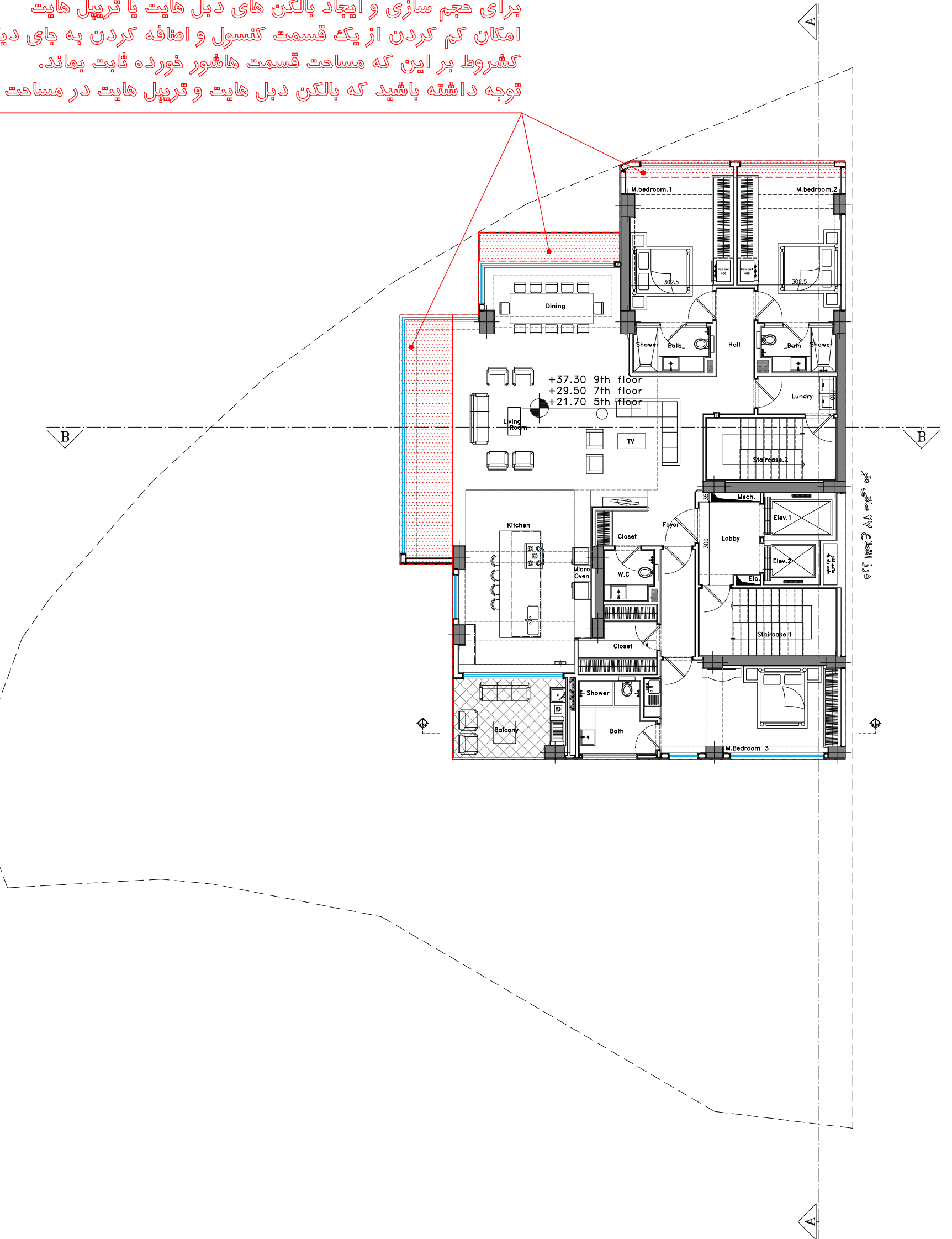
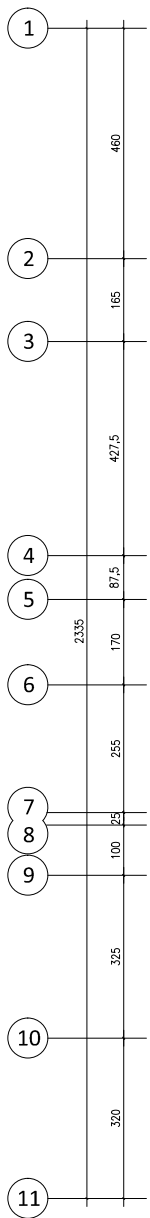
پلان طبقات چهارم، ششم و هشتم



DOR
ZEINALI
COMPETITION



قسمت های هاشور خورده اجرا نشده و به صورت کنسول اجرا خواهد شد.
برای حجم سازی و ایجاد بالکن های دبل هایت یا تریپل هایت
امکان کم کردن از یک قسمت کنسول و اضافه کردن به جای دیگر وجود دارد.
کشروط بر این که مساحت قسمت هاشور خورده ثابت بماند.
توجه داشته باشید که بالکن دبل هایت و تریپل هایت در مساحت معاسبه نخواهد شد.

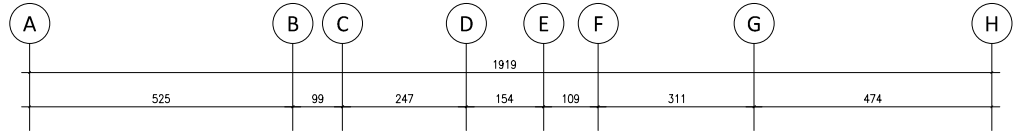
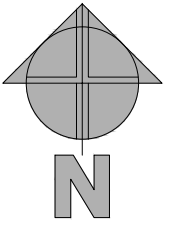


09/14

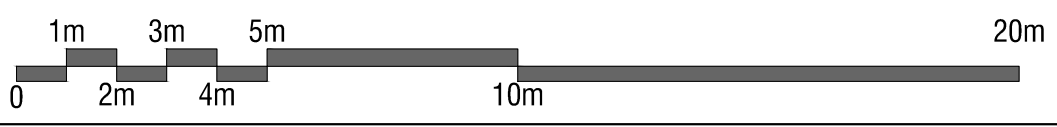
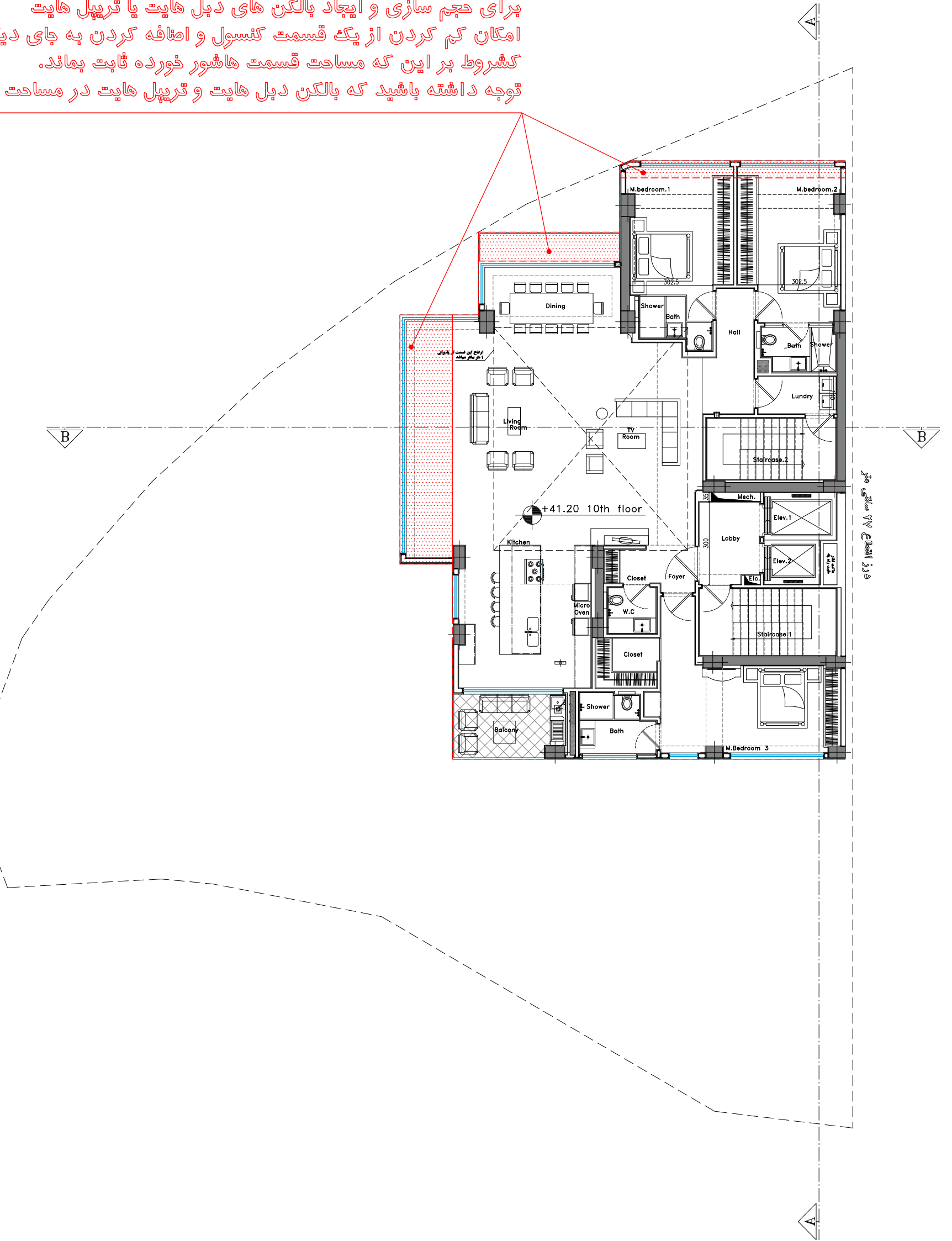
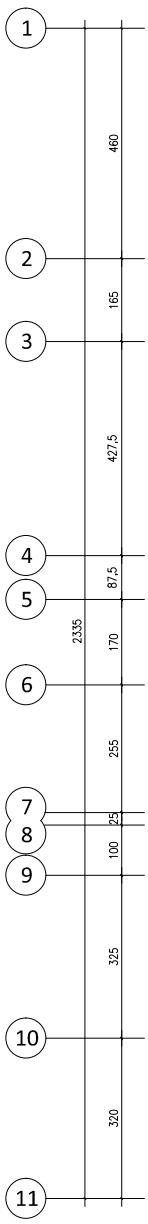
پلان طبقات پنجم، هفتم و نهم



DOR
ZEINALI
COMPETITION



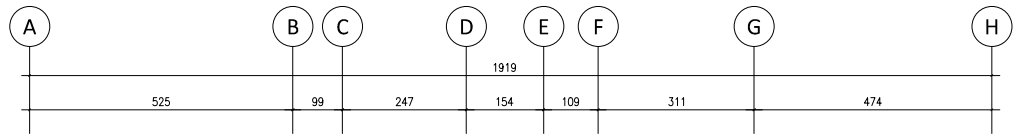
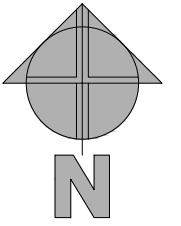
قسمت های هاشور خورده اجرا نشده و به صورت کنسول اجرا خواهد شد.
برای حجم سازی و ایجاد بالکن های دبل هایت یا تریپل هایت
امکان کم کردن از یک قسمت کنسول و اضافه کردن به جای دیگر وجود دارد.
کشورط پر این که مساحت قسمت هاشور خورده ثابت بماند.
توجه داشته باشید که بالکن دبل هایت و تریپل هایت در مساحت معاسبه نخواهد شد.



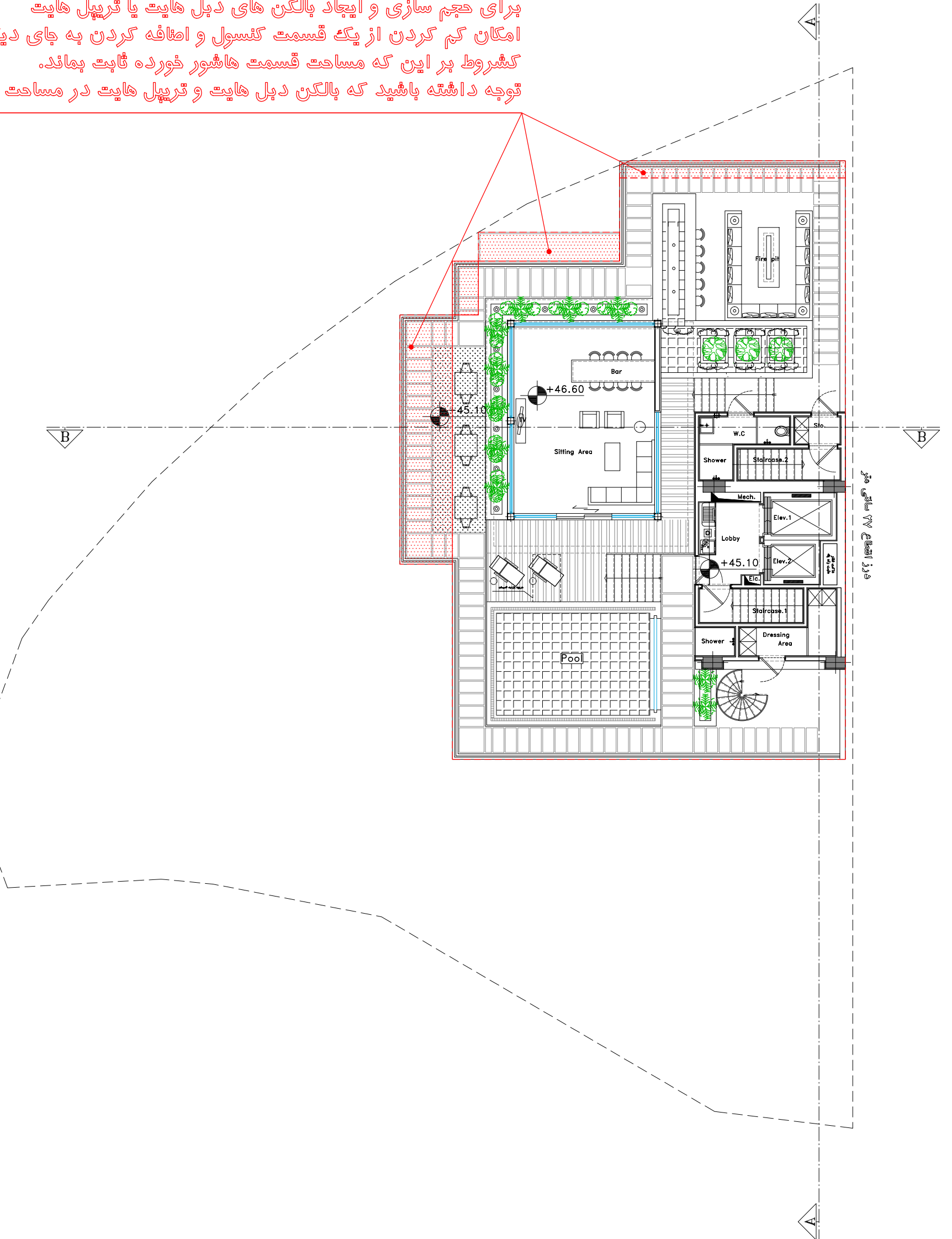
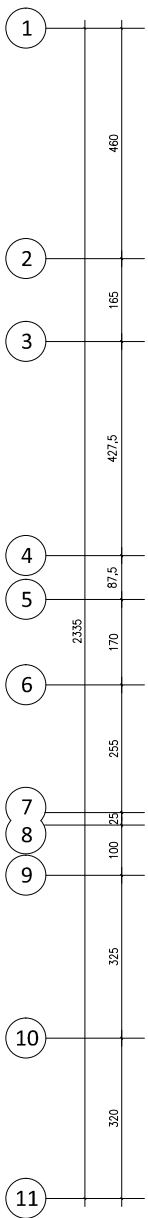
10/14
پلان طبقه دهم



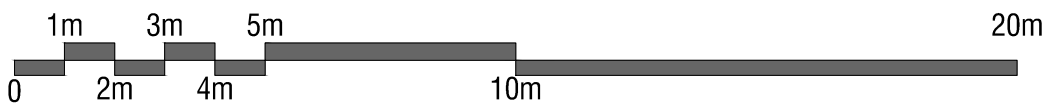
DOR
ZEINALI
COMPETITION



قسمت های هاشور خورده اجرا نشده و به صورت کنسول اجرا خواهد شد.
برای حجم سازی و ایجاد بالکن های دبل هایت یا تریپل هایت
امکان کم کردن از یک قسمت کنسول و اضافه کردن به جای دیگر وجود دارد.
کشروط بر این که مساحت قسمت هاشور خورده ثابت بماند.
توجه داشته باشید که بالکن دبل هایت و تریپل هایت در مساحت معاسبه نخواهد شد.

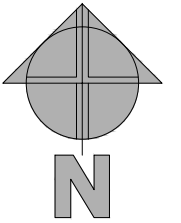


وزن ارتفاع ۲۷ سانتی متر

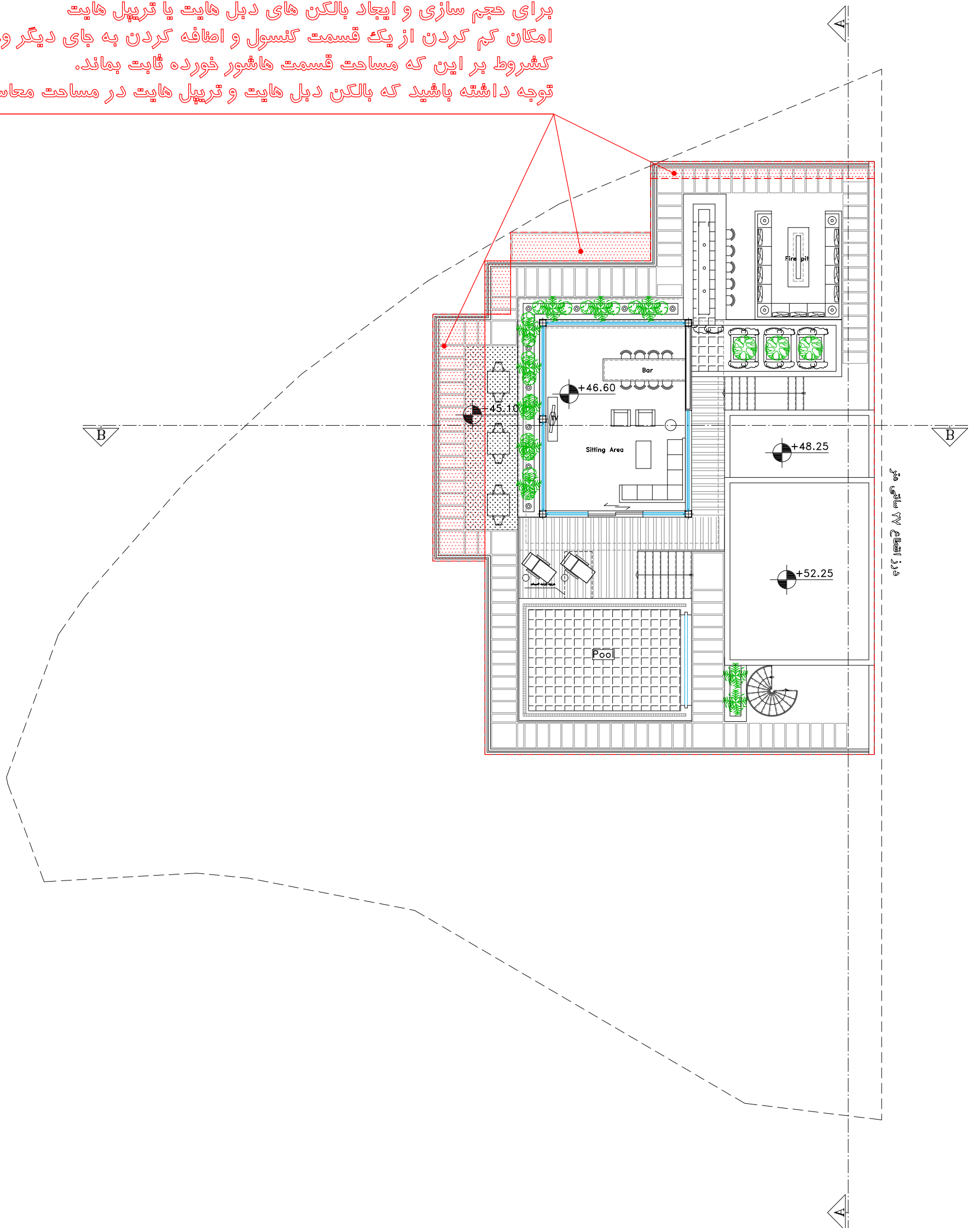


11/14

پلان خرپشته و بام



قسمت های هاشور خورده اجرا نشده و به صورت کنسول اجرا خواهد شد.
 برای حجم سازی و ایجاد بالکن های دبل هایت یا تریپل هایت
 امکان کم کردن از یک قسمت کنسول و اضافه کردن به جای دیگر وجود دارد.
 کشرط بر این که مساحت قسمت هاشور خورده ثابت بماند.
 توجه داشته باشید که بالکن دبل هایت و تریپل هایت در مساحت معاسبه نخواهد شد.



وزن ارتفاع ۲۷ سانتی متر

