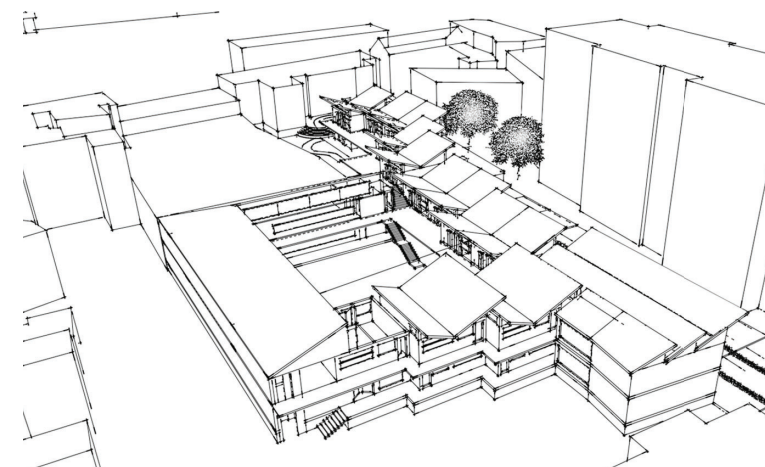
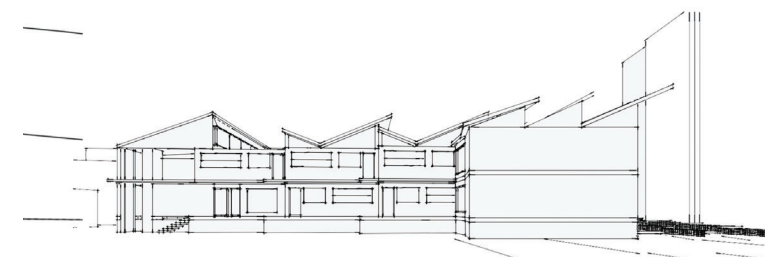


Plan masse

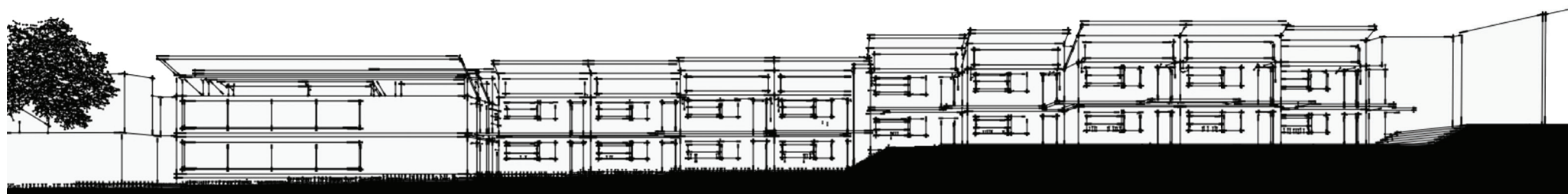


Vue en perspective depuis le sud



Façade Sud

En ce qui concerne les équipements : Les personnes âgées sont capables de fournir un travail artistique, en conséquence des ateliers sont prévus. Afin de rentabiliser leurs efforts et d'établir un contact permanent avec la société, une salle d'exposition est également mise en place, ainsi qu'un commerce de proximité. Une personne âgée a besoin d'être perpétuellement actualisée au point de vue des technologies modernes, aussi est-il suggéré un espace informatique et une bibliothèque, un petit potager personnel, jouxtant les chambres en vis-à-vis avec la serre, une salle de sport et une garderie sont envisagés, ainsi que des cours de soutien aux écoliers, collégiens, lycéens, qui peuvent à leur tour livrer leur savoir en matière d'informatique à leurs aînés.



Façade Est