

سرای نوآوری دانشگاه آزاد اسلامی



دانشگاه آزاد اسلامی

واحد کرج استان البرز

معرفی ساختمان



معرفی نما



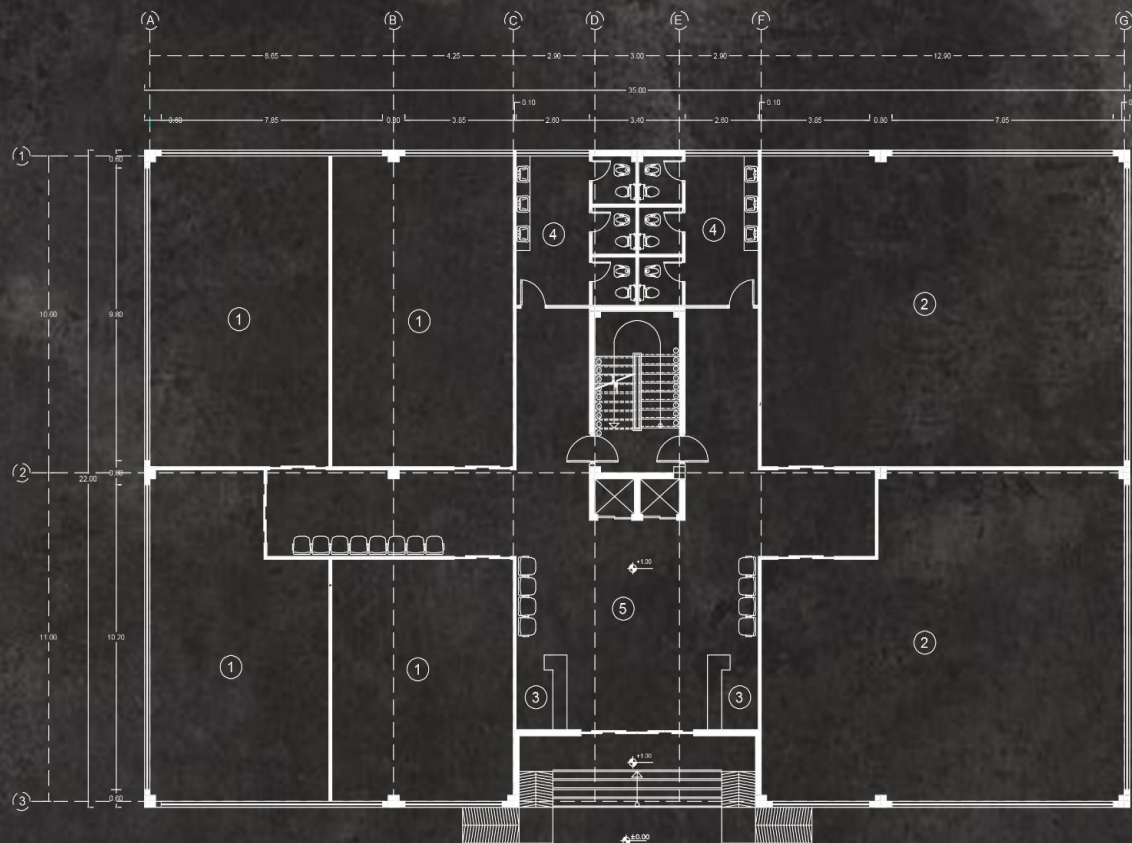
شیشه سکوریت 10 میل

سنگ تراورتن عباس آباد

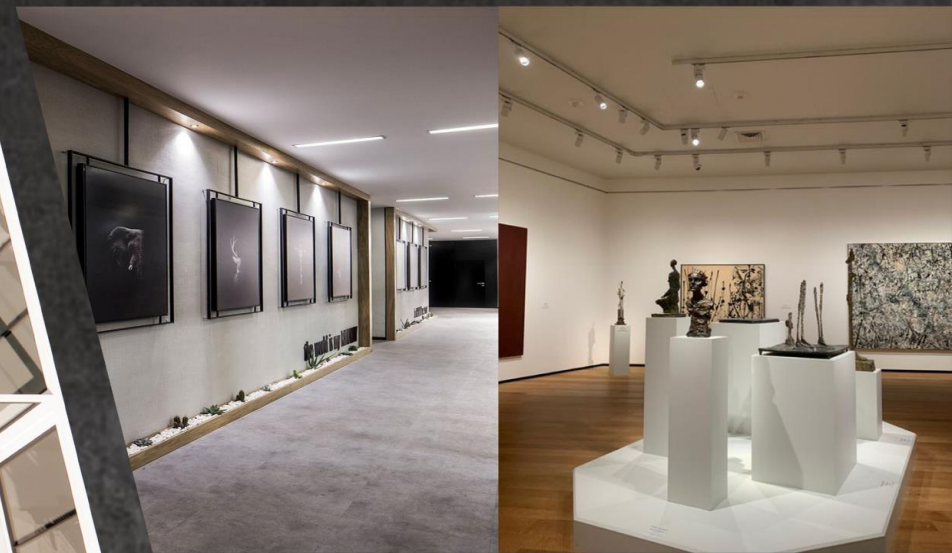
سنگ تراورتن عباس آباد

پنجره دوجداره UPVC

پلان طبقه همکف

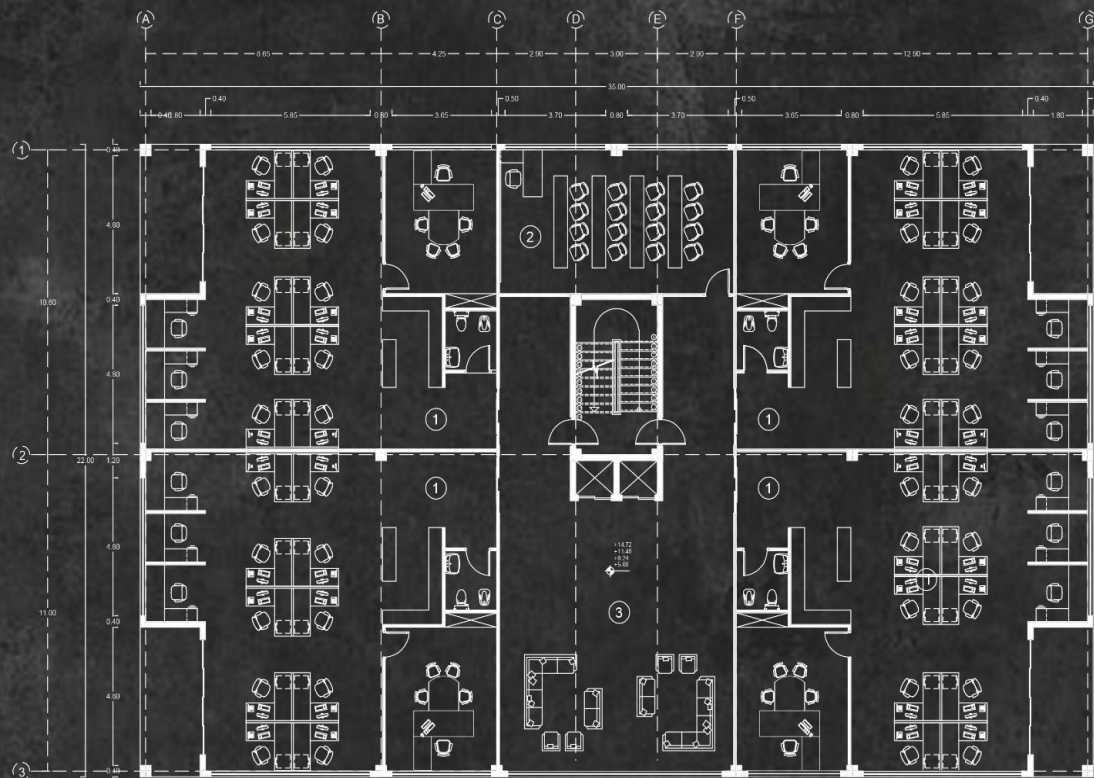
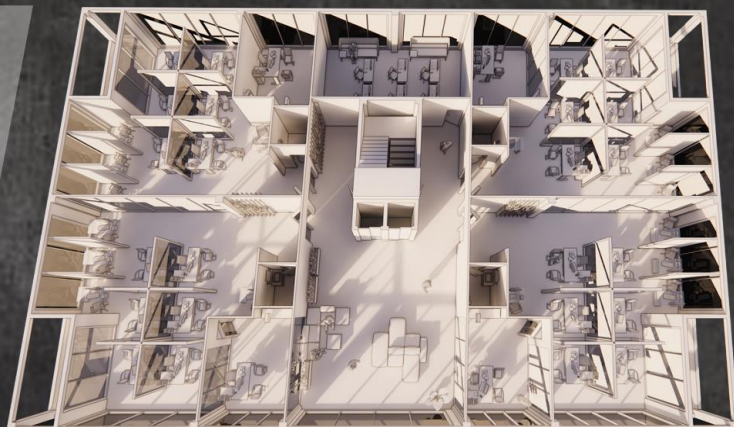


لیست فضاها	
①	کارگاه و آزمایشگاه
②	نمایشگاه و گالری
③	دکتهائی و حرارت
④	سرویس بهداشتی
⑤	لابی



طبقه ی همکف شامل فضاهایی از جمله دو نمایشگاه و چهار کارگاه و آزمایشگاه میباشد. یک دستگاه راه پله و دو آسانسور ارتباط عمودی ساختمان را تامین میکند.

پلان طبقات اول تا چهارم

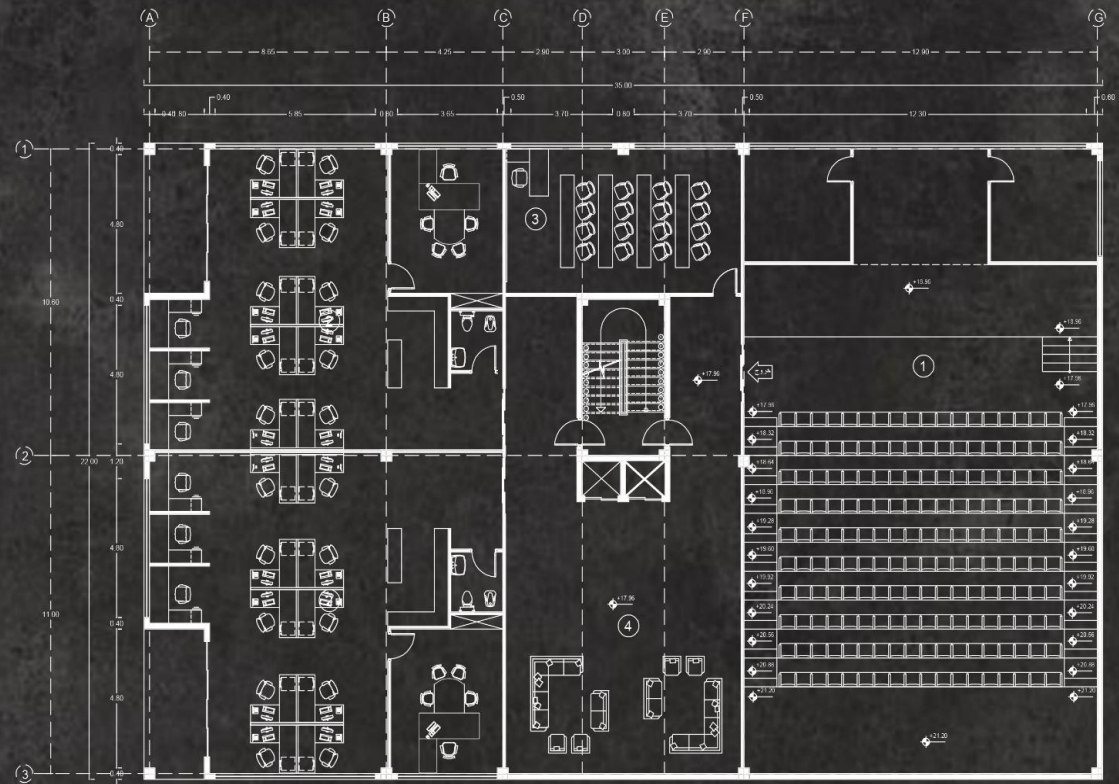
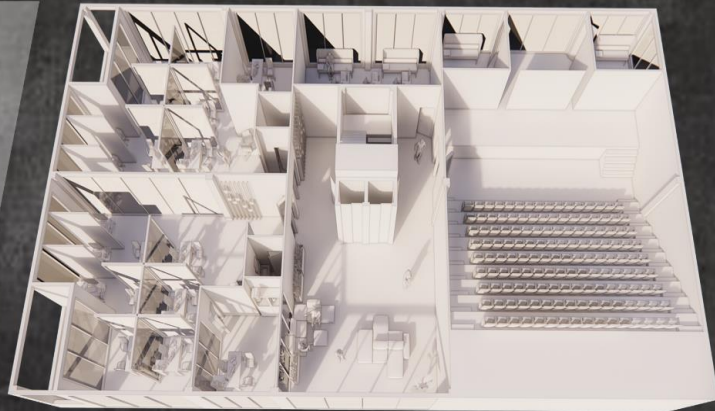


لیست فضاها	
①	شرکتی دفتر
②	فضای اشتراک
③	فضای انتظار



طراحی پلان طبقات اول تا چهارم به گونه ای است که هر طبقه دارای چهار شرکت، یک فضای اشتراک و لابی می باشد. هر شرکت به تنهایی پاسخگوی نیاز های خود میباشد.

پلان طبقه پنجم



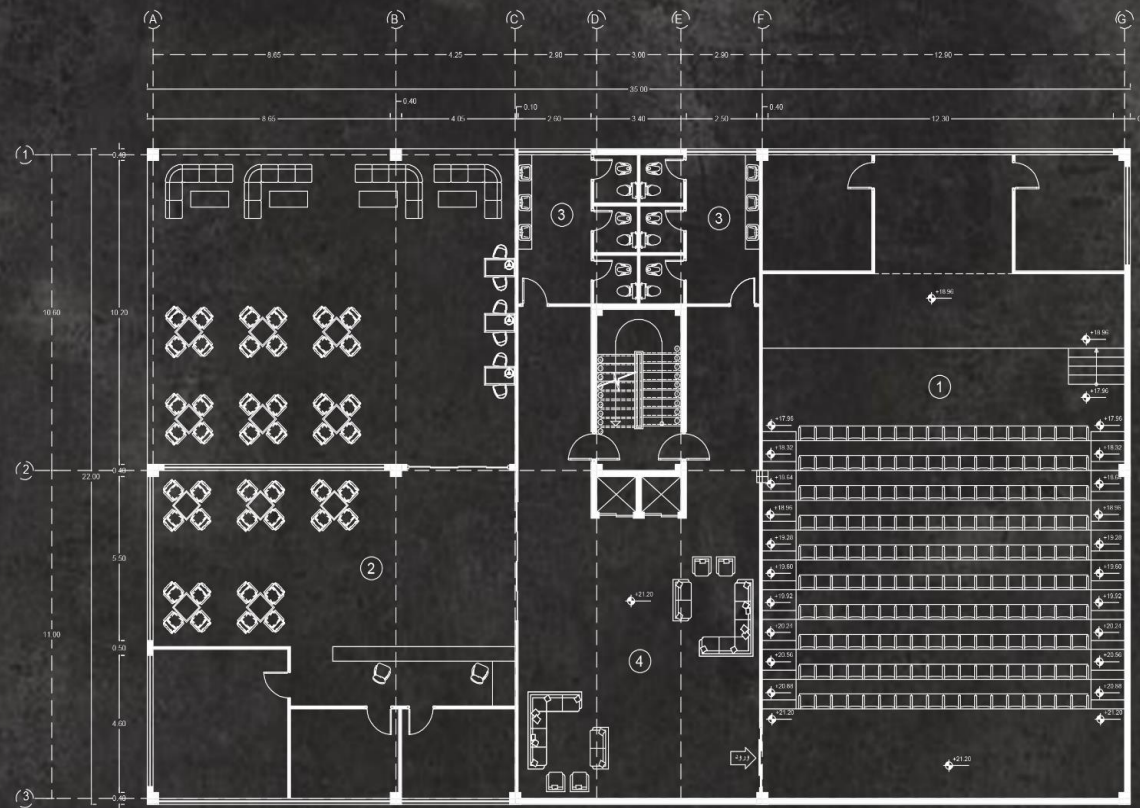
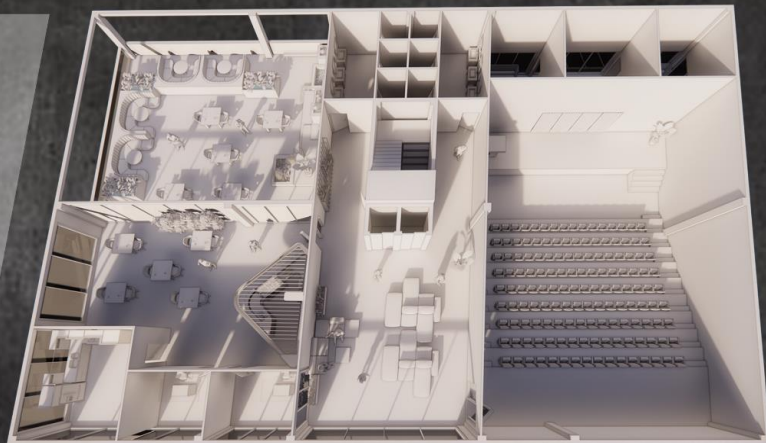
لیست فضاها

①	سالن اجتماعات
②	شرکت دانش بنیان
③	فضای اشتراک
④	فضای انتظار

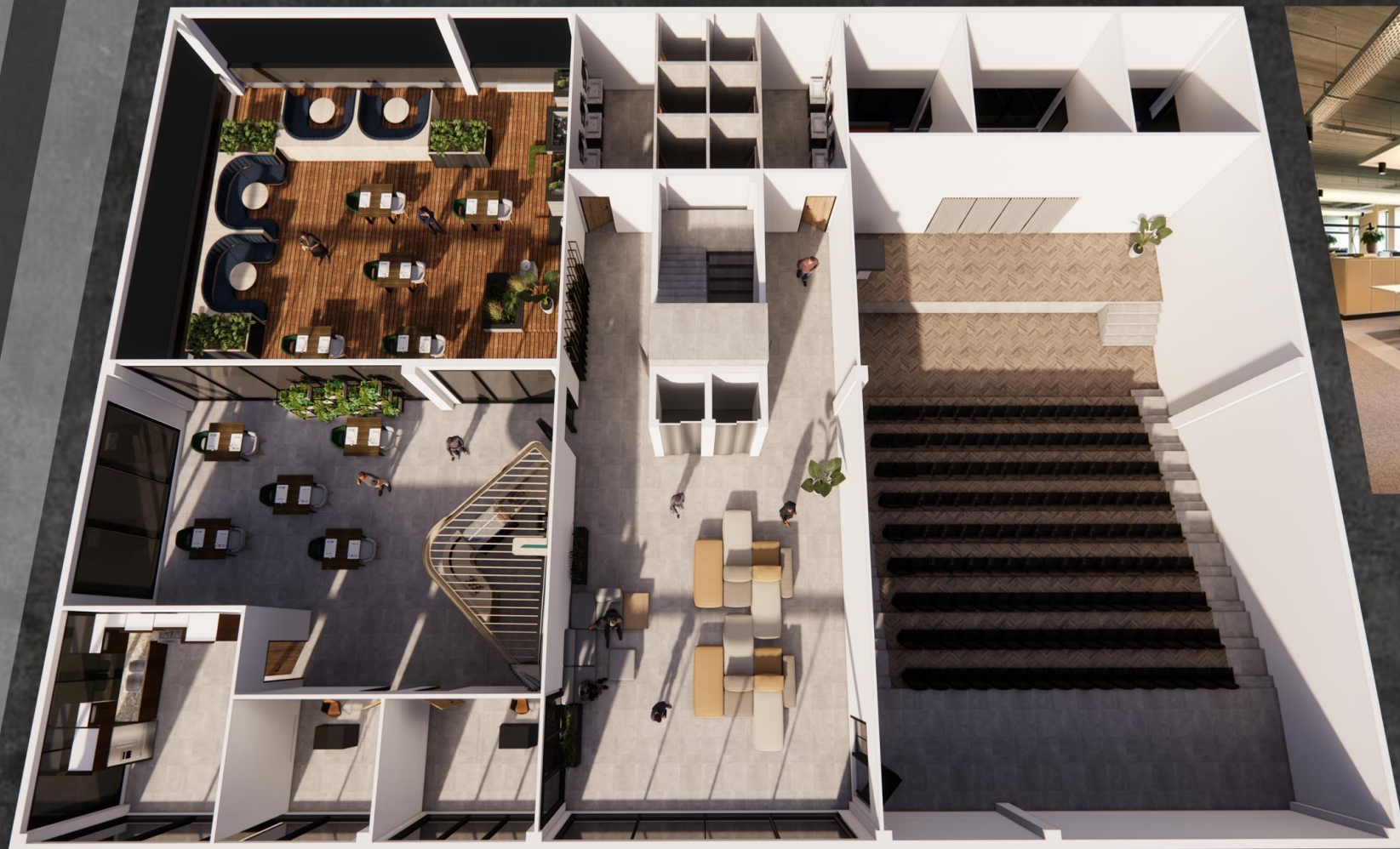


در طبقه ی پنجم علاوه بر دو شرکت و فضای اشتراکی ، سالن اجتماعاتی نیز با ظرفیت 180 نفر طراحی شده که در دو طبقه قابل اجراست .

پلان طبقه ششم

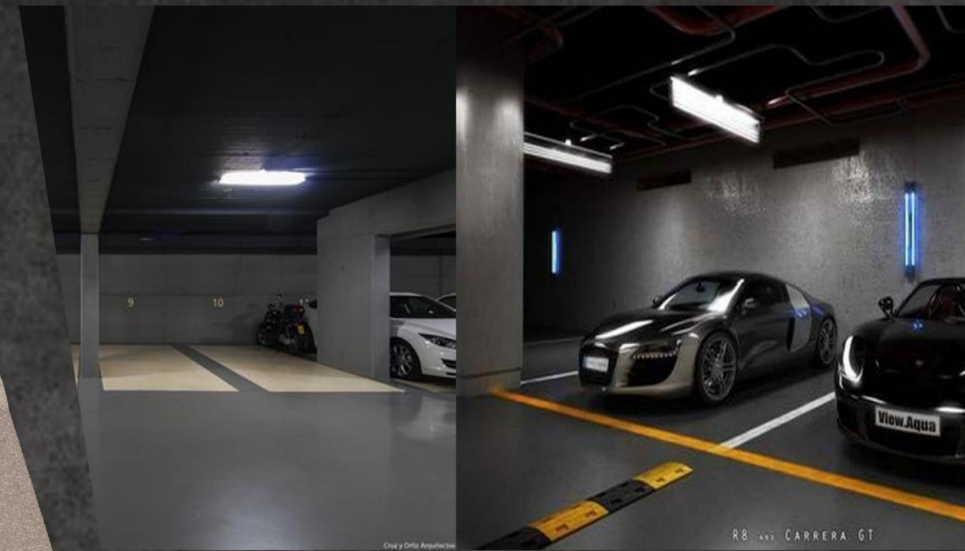
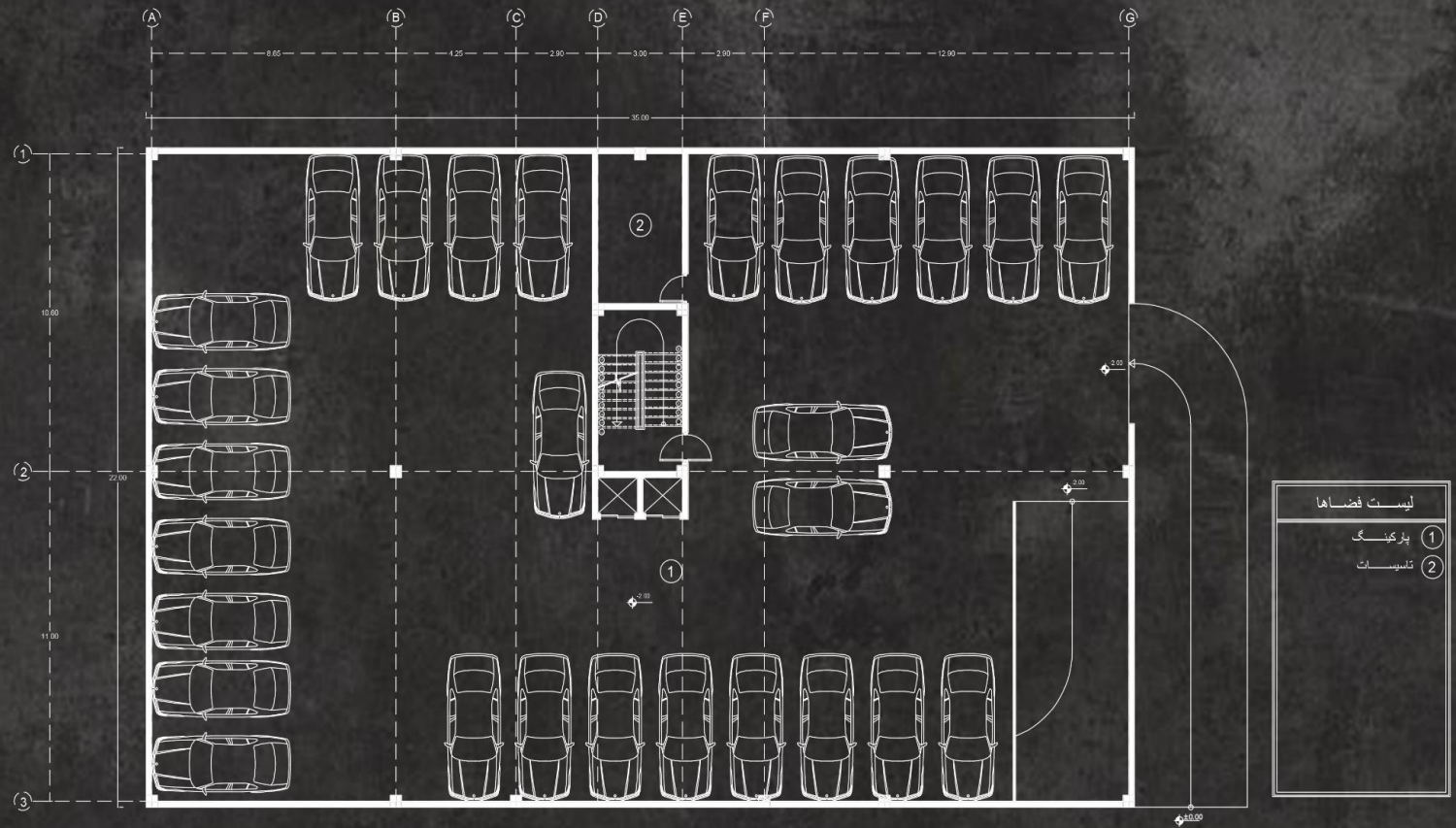
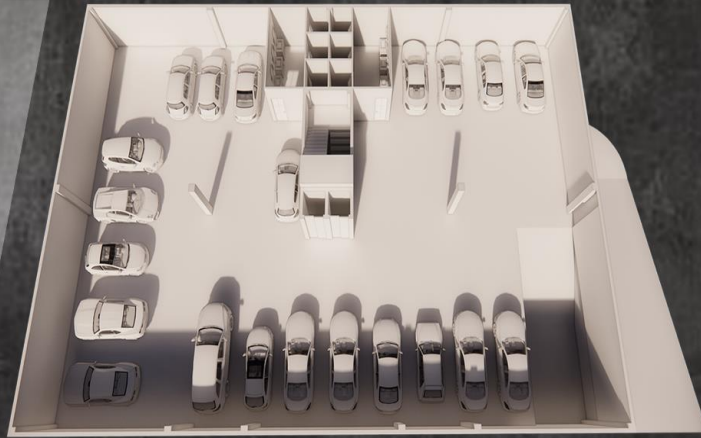


لیست فضاها	
1	سالن اجتماعات
2	کافه رستوران
3	سرویس بهداشتی
4	فضای انتظار



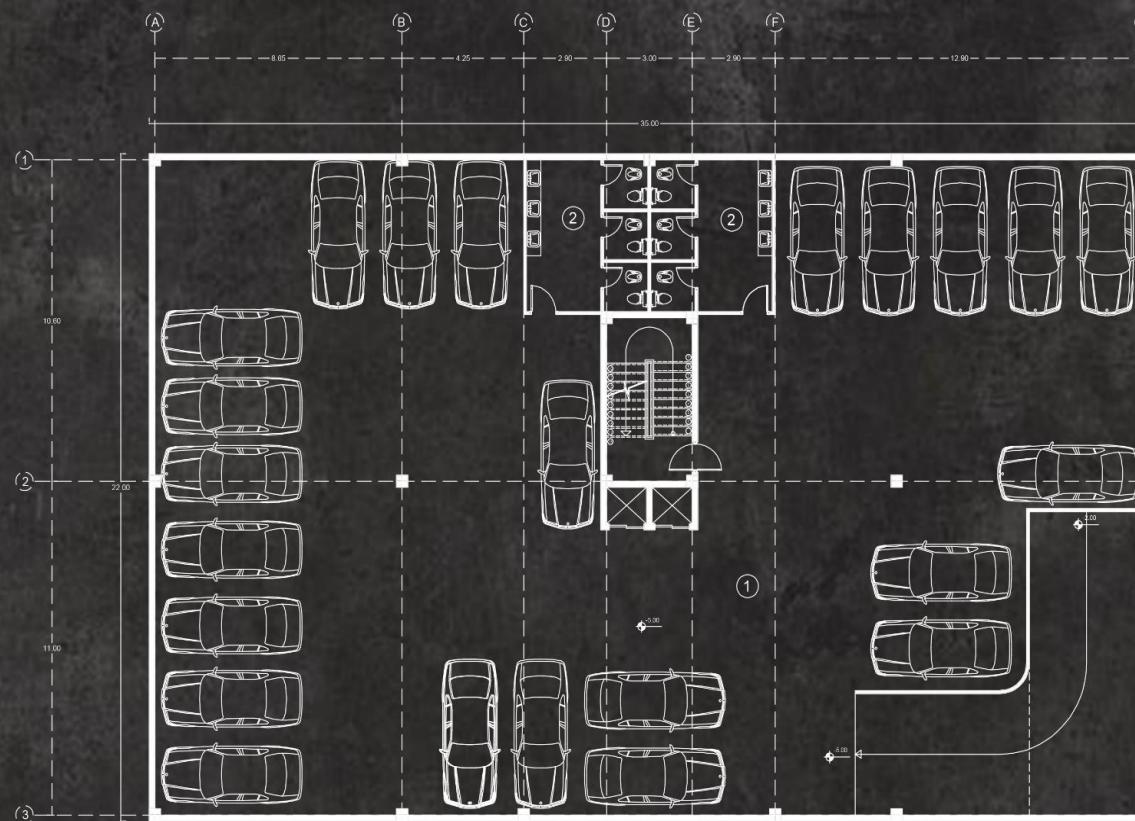
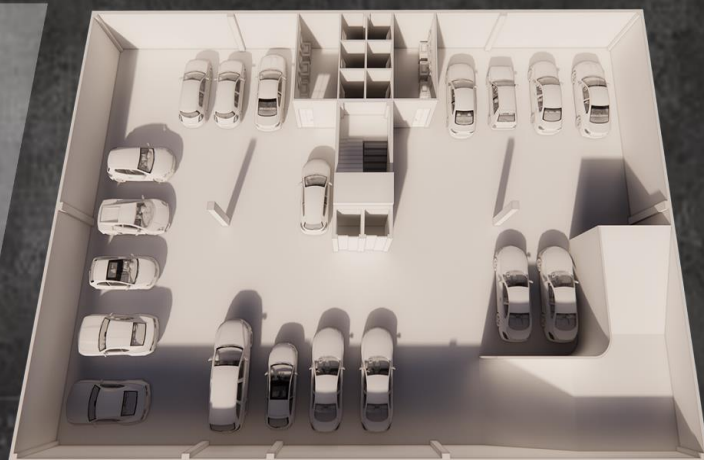
طبقه ی ششم طبقه ای با فضاهای بسته و نیمه باز برای کاربری رستوران طراحی شده است . همچنین ورود به سالن اجتماعات در این طبقه میسر میشود .

پلان طبقه منفی یک



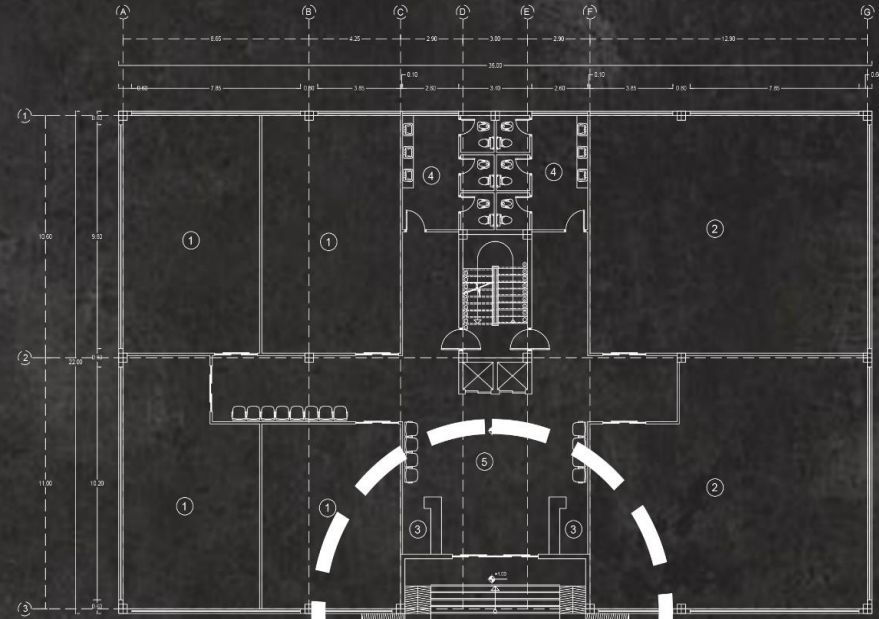
طبقه ی منفی یک به گونه ای طراحی شده است که فضای پارکینگ 28 خودرو را تامین کند .

پلان طبقه منفی دو



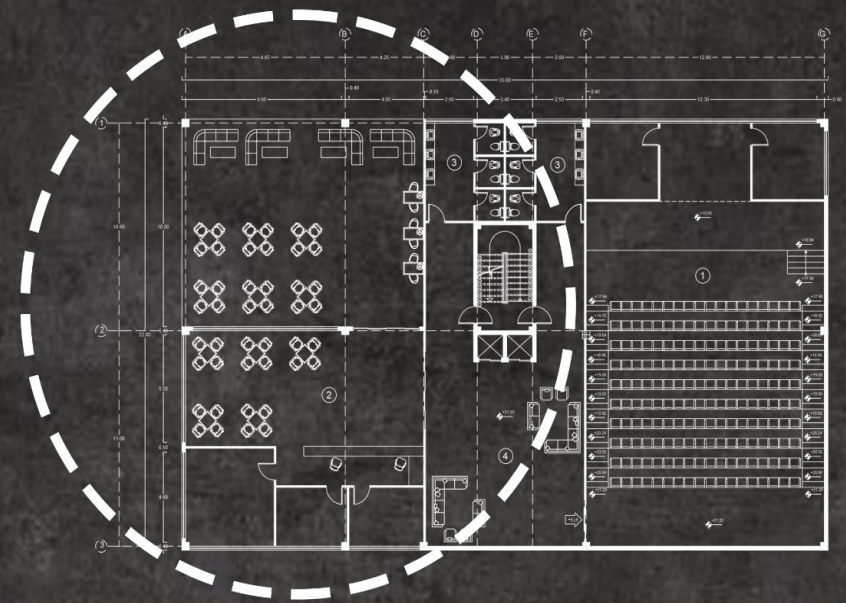
طبقه ی منفی دو به گونه ای طراحی شده است که فضای پارکینگ 22 خودرو را تامین کند.

بزرگنمایی ورودی



ورودی اصلی ساختمان در ضلع غربی
واقع می باشد .
رمپ برای سهولت تردد معلولین در
قسمت ورودی تعبیه شده است .

بزرگنمایی رستوران و بام سبز



- لیست فضاهای
- 1 فضای نشانی
 - 2 کافه رستوران
 - 3 سرویس بهداشتی
 - 4 فضای نشانی

پلان طبقه ششم