

شهرداری منطقه

کد نوسازی

نام مالک

آدرس پروژه

دفتر مهندسی طراحی

۵-۱۷-۱-۶۱۴۵

مهندس امین عسکری

شیراز-خلدبرین-کوچه ۱۱

شماره تماس ۰۹۱۷۷۱۳۶۹۹۳

### LEGEND

- 1 Living Area
- 2 Kitchen
- 3 Terrace
- 4 Toilet
- 5 Bed Room
- 6 Bath Room
- 7 Store
- 8 Void
- 9 Setting Area
- 10 Shop



درخت جدید



درخت وضع موجود

طراح معماری

طراح سازه

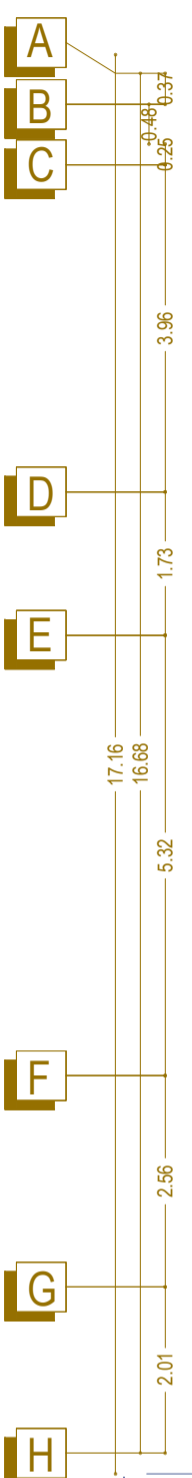
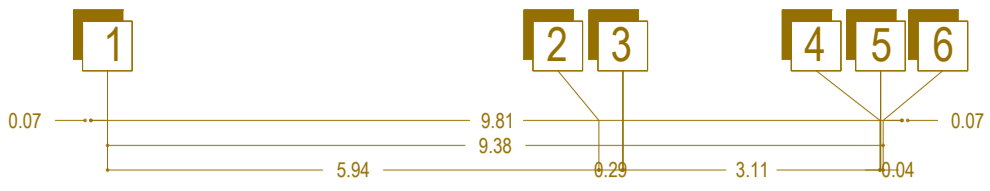
طراح تاسیسات

طراح تاسیسات

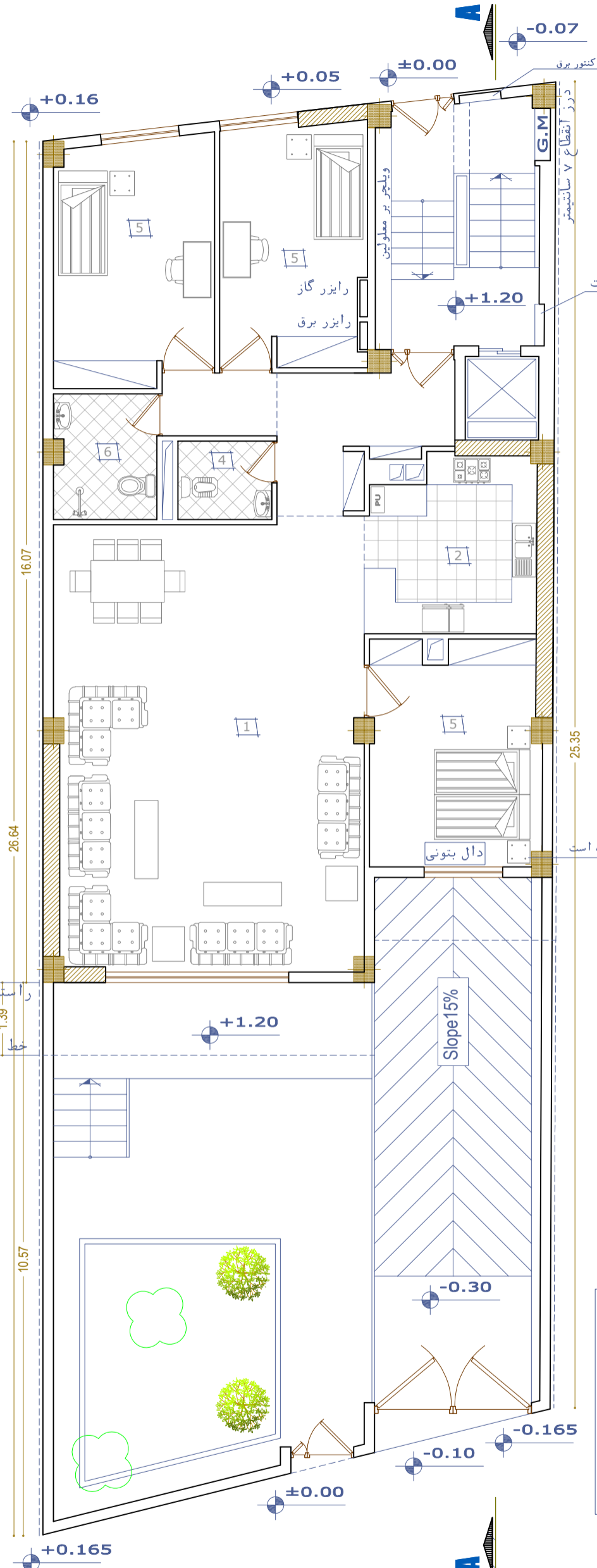
شمال

شماره صفحه

0 1 2 3 4 5 6 7 8 9 10 11 12 13 14 15 16 17 18 19 20 21



راستای ستون همسایه  
خط بالکن همسایه



کنترل برق

درز انقطاع ۷ سانتیمتر

تابلو مشاعات

ویلچر بر معلولین

رایزر گاز

رایزر برق

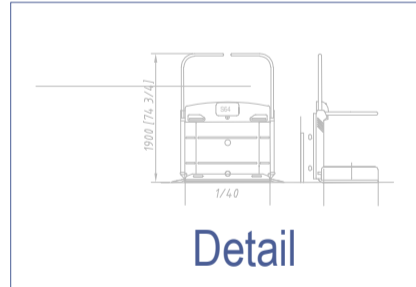
دال بتونی

با هماهنگی مهندس سازه آویز تیر به سمت بالا در نظر گرفته شده است

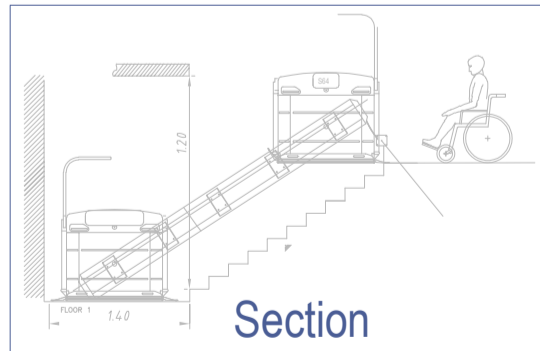
Slope 15%



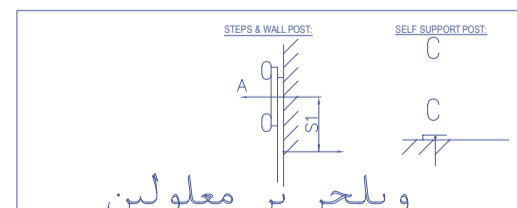
Plan



Detail



Section



ویلچر بر معلولین

## GROUND FLOOR PLAN

### SC 1:100

- سیستم سرمایش اسپلت می باشد کندانسور بر روی بام
- تیر کنار راه پله و آسانسور با عرض ۳۰ سانتیمتر طراحی می گردد
- کلیه پاگردهای پله با ضخامت ۲۰ سانتیمتر اجرا میگردد

- کلیه ابعاد و اندازه های داخلی و خارجی فضاهای معماری با هماهنگی و علم و آگاهی و رضایت کارفرمای محترم طراحی شده است . بدیهی است نقشه های مصوب اعلام رضایت کارفرما از طرف را اعلام میدارد.