

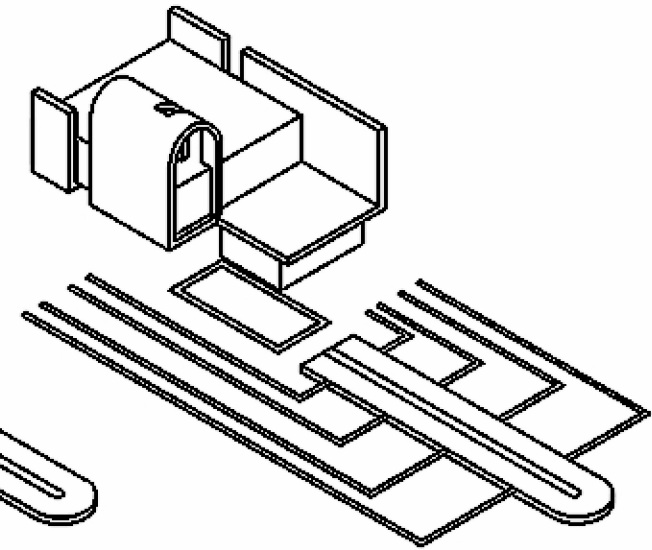
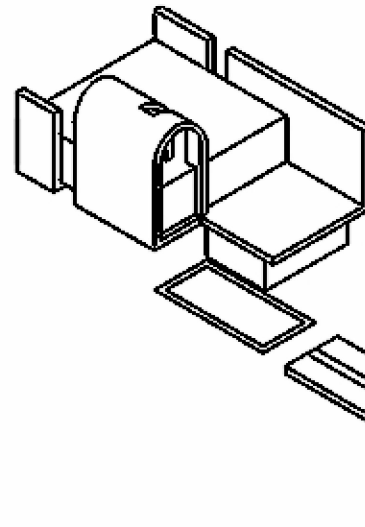
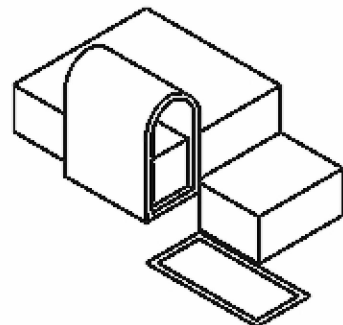
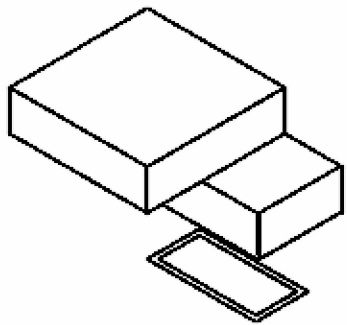


ویلاى بوستان شیراز

طراحی یک ویلای خاص در شهر شیراز میتواند نشانهایی ازین شهر را به همراه داشته باشد که با معماری مدرن همنشین شده اند.



در اکثر باغهای ایرانی (محور اصلی) تقسیم بندی مناسبی برای باغ فراهم می کرد و همچنین استفاده از عناصری مانند آبنا و طاق در بنا به تقویت این محور کمک میکند.



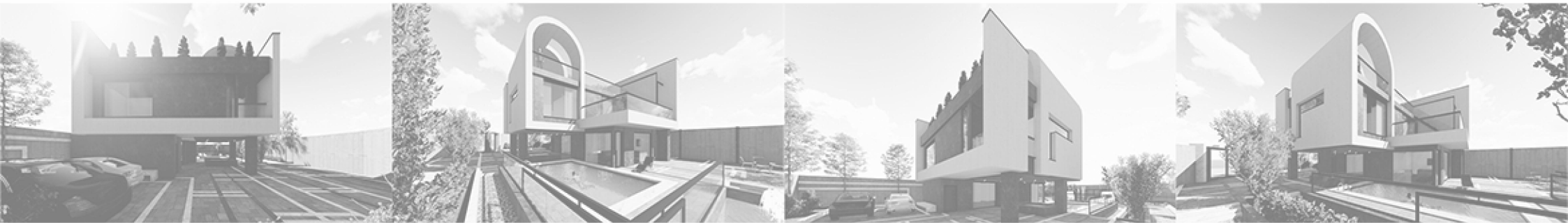
در طراحی این پروژه توده و استخر وضع موجود حفظ شده و سعی شده است طراحی نما و محوطه با در نظر گرفتن همین عناصر شروع شود.

استفاده از ظرفیت های وضع موجود برای ایجاد نظم در نما و پیوستگی حجم کلی با سایت. طاق به عنوان یکی از نمادهای معماری ایرانی میتواند نقطه شاخص این پروژه تلقی شود. این طاق فضای جمعی سرپوشیده روف گاردن را فراهم می نماید.

ایجاد یک محور همراه با استخر و طاق که پیوستگی طرح محوطه با ساختمان را تقویت میکند. این محور با یک آبراه در میانه و درختان سرو در طرفین، ضمن تاکید بر طاق، حس و حال باغ های ایرانی را القا میکند.

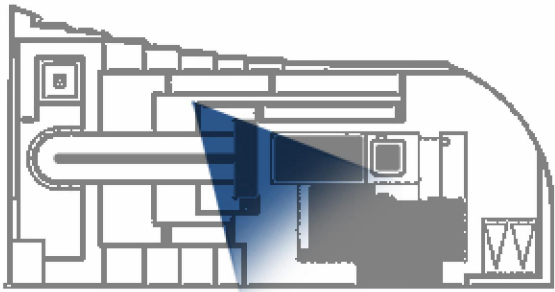
ساختار نهایی طرح که شامل ایجاد صفحاتی مطابق با وضع موجود است و به نما عمق بهتری میبخشد و همچنین طرح محوطه که حول محور اصلی شکل گرفته است.

تصاویر نماهای ویلا



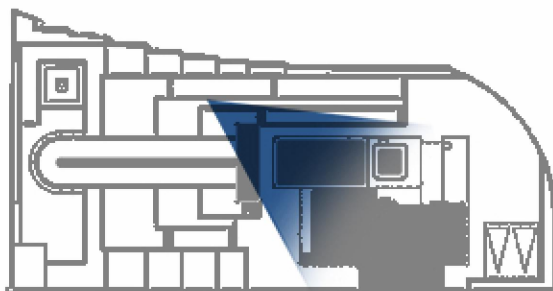


موقعیت دوربین در سایت





- ۱- نمای غربی
- ۲- استخر روباز وضع موجود
- ۳- فضای جمعی روباز محوطه

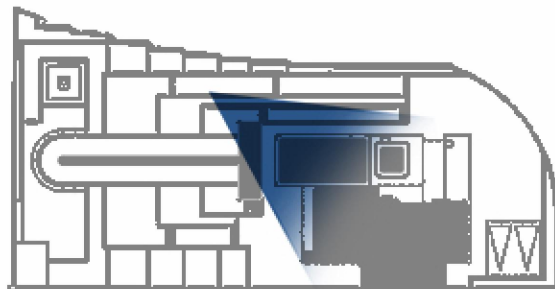


موقعیت دوربین در سایت



- ۱- نمای غربی
- ۲- نمای شمالی
- ۳- پارکینگ

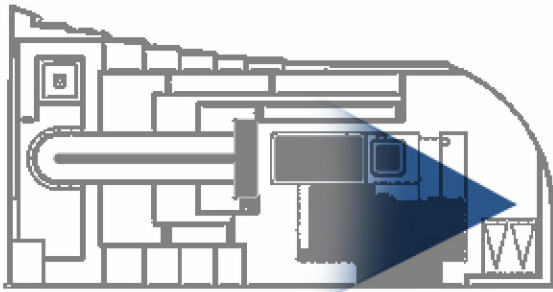
موقعیت دوربین در سایت





۱- نمای شمالی
۲- پارکینگ

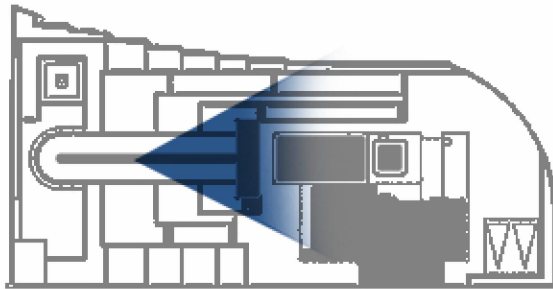
موقعیت دوربین در سایت





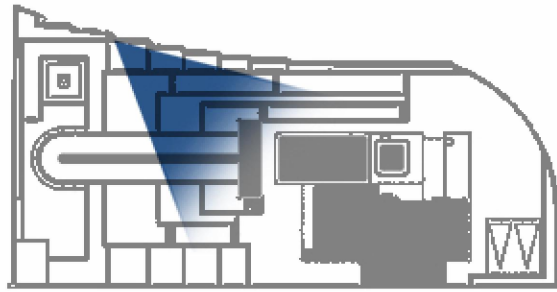
۱- نمای جنوبی
۲- فضای جمعی روباز

موقعیت دوربین در سایت



تصاویر محوطه

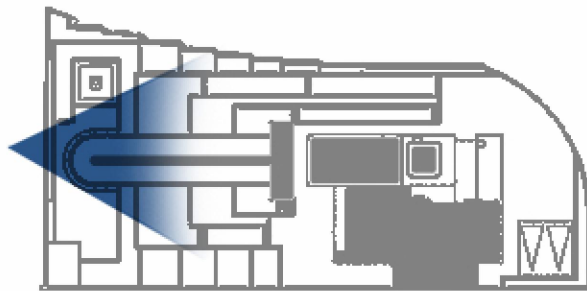


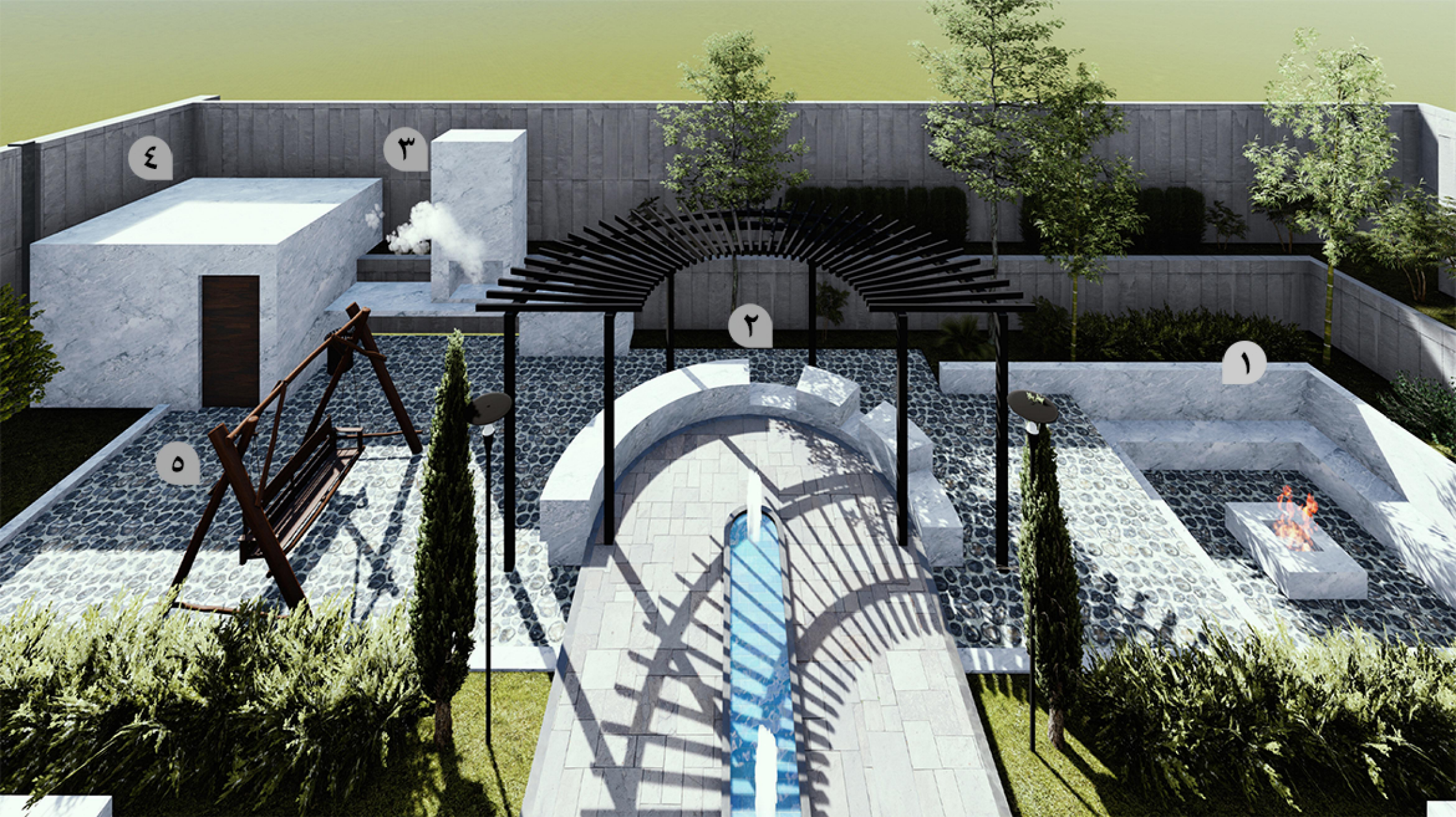




نمایی از الچبِق در محوطه و دید به محور اصلی باغ و ویلا

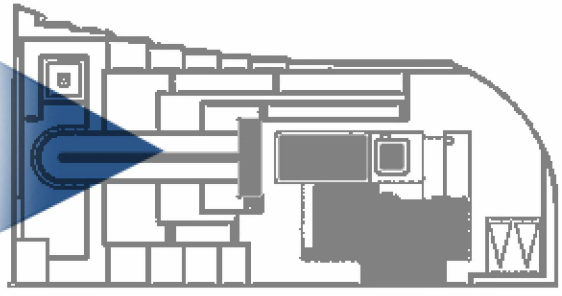
موقعیت دوربین در سایت





- ۱- آتشکده
- ۲- آلاچیق
- ۳- باربیکیو
- ۴- انبار و سرویس بهداشتی
- ۵- فضای بازی

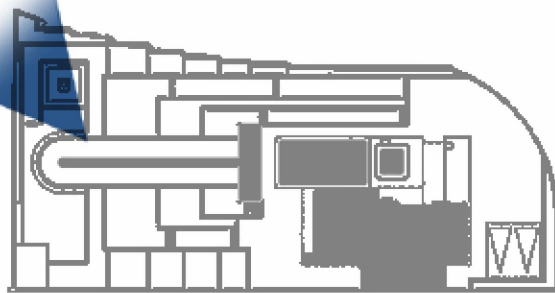
موقعیت دوربین در سایت

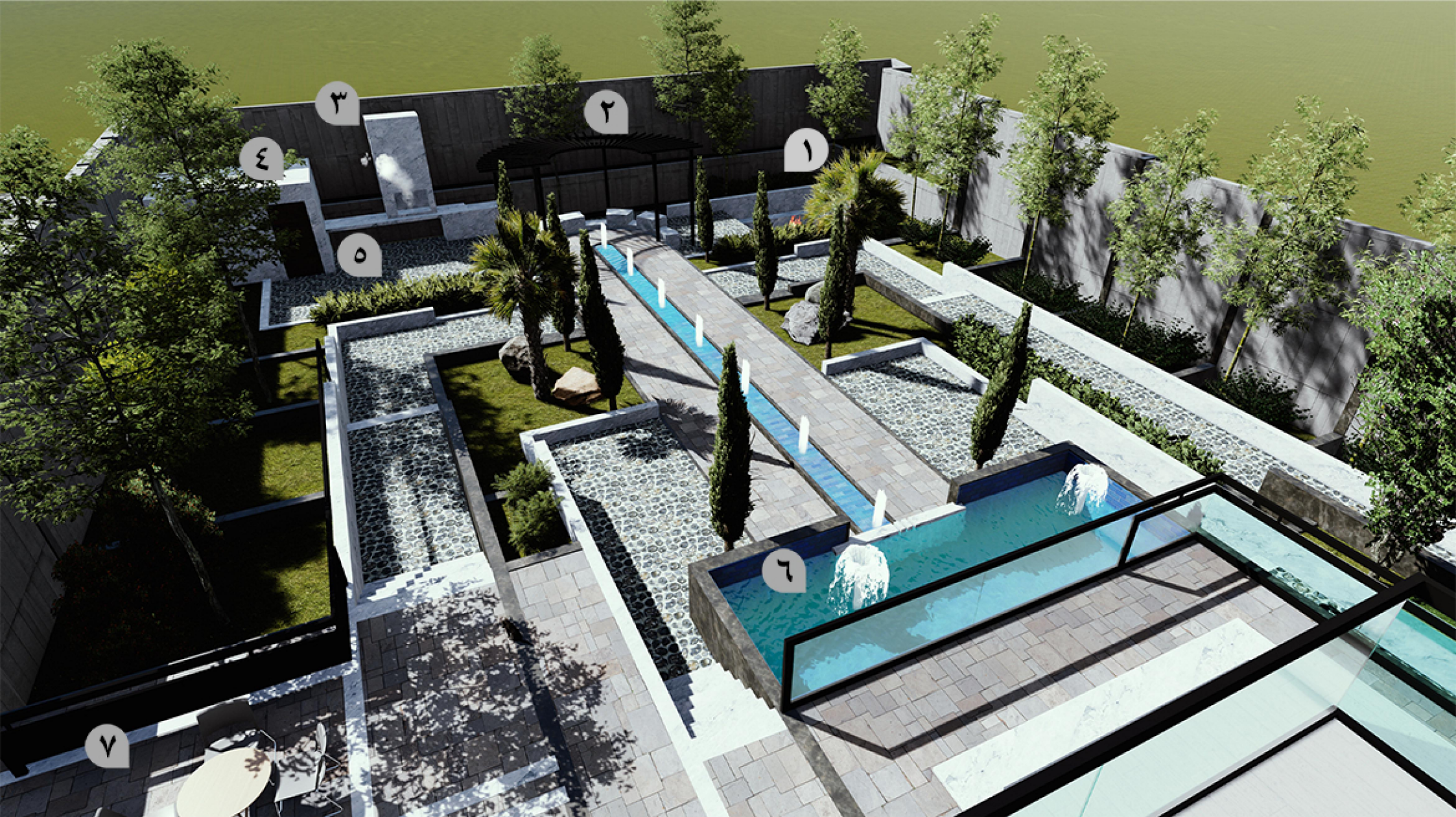




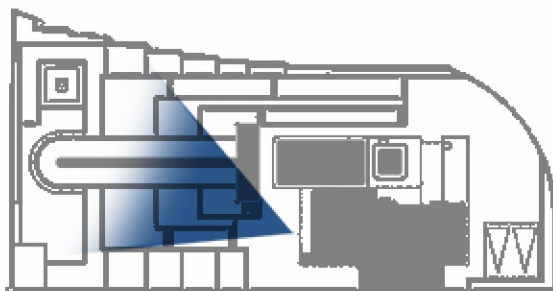
نمایی از آتشکده در محوطه

موقعیت دوربین در سایت

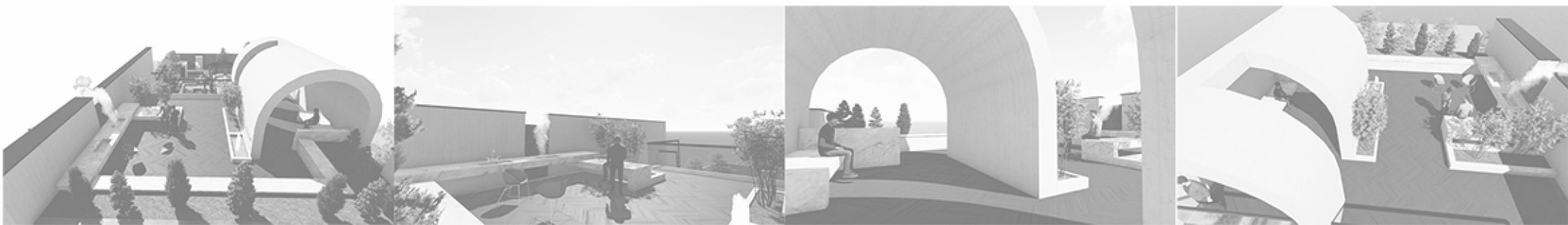




- دید به محوطه از تراس طبقه همکف
- ۱- آتشکده
 - ۲- آلاچیق
 - ۳- باربیکیو
 - ۴- انبار و سرویس بهداشتی
 - ۵- فضای بازی
 - ۶- آبنما
 - ۷- فضای جمعی روباز

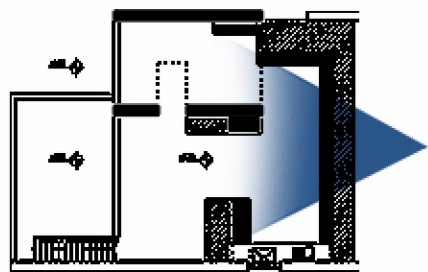


تصاویر روف گاردن

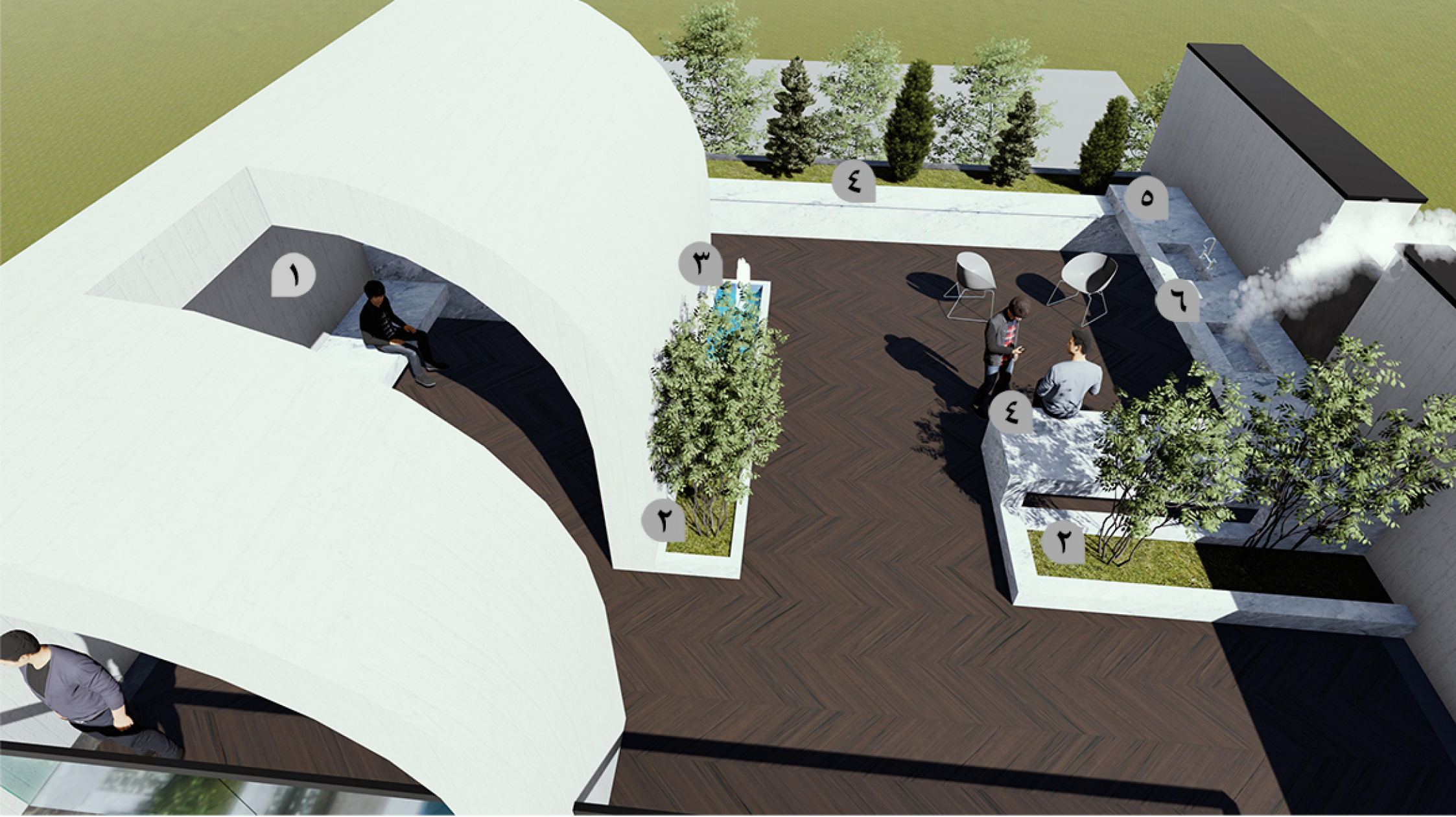




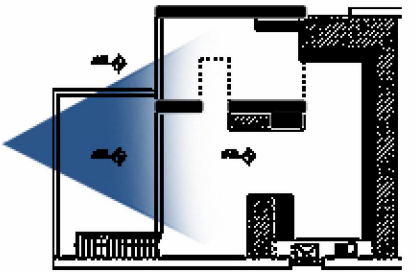
- ۱- فضای جمعی سرپوشیده
- ۲- فضای سبز
- ۳- آبنما
- ۴- نشیمن
- ۵- سینک
- ۶- باربیکیو



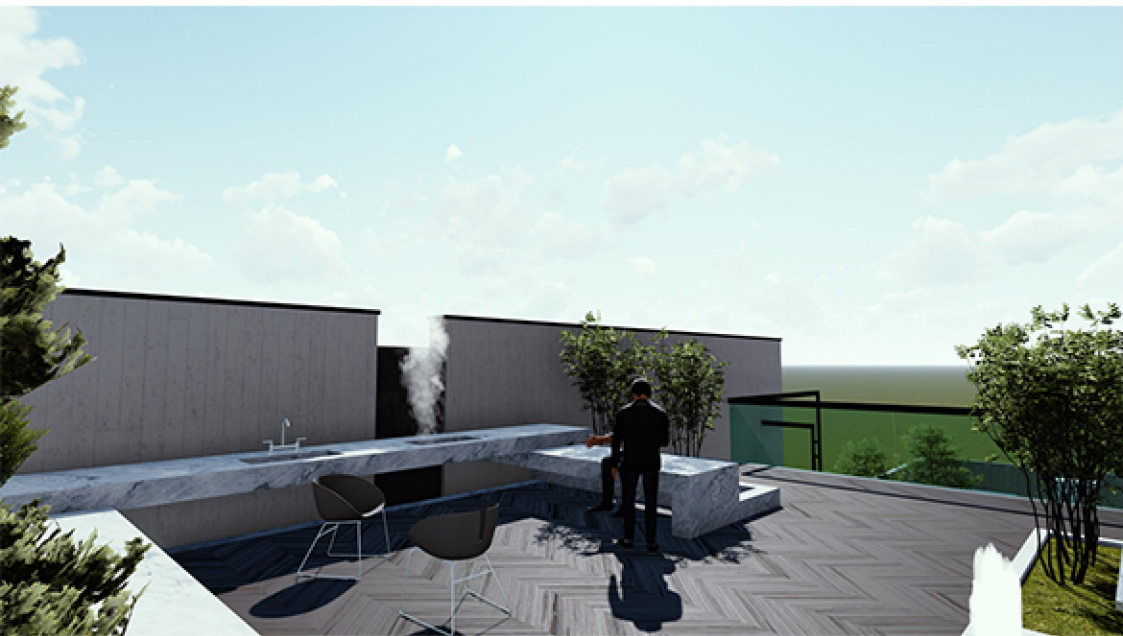
موقعیت دوربین در سایت



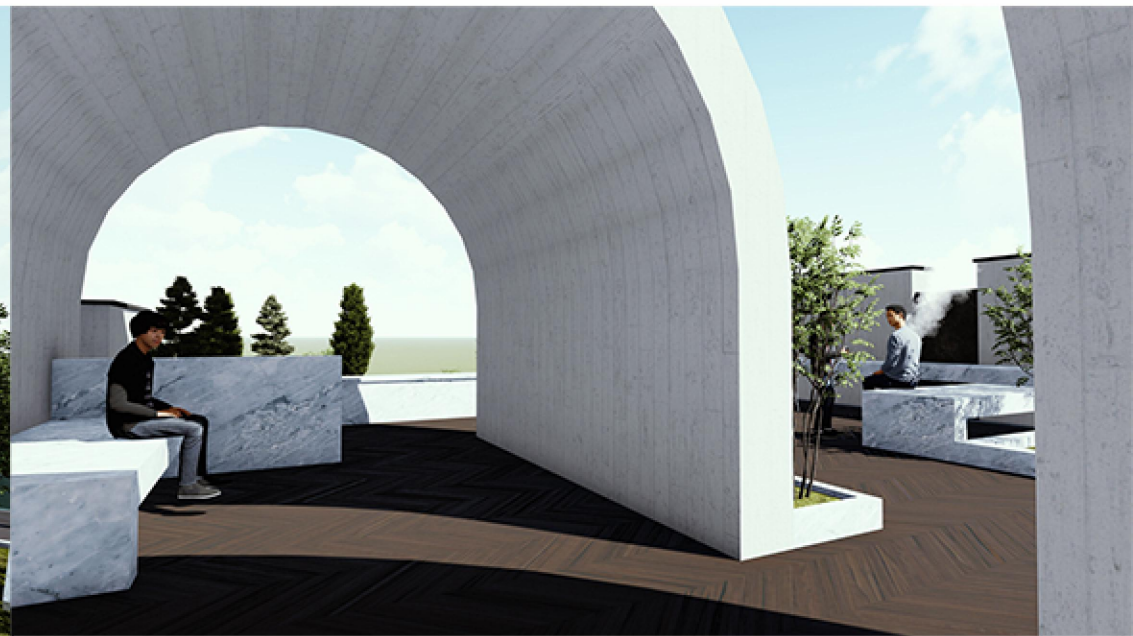
- ۱- فضای جمعی سرپوشیده
- ۲- فضای سبز
- ۳- آبنما
- ۴- نشیمن
- ۵- سینک
- ۶- باربیکیو



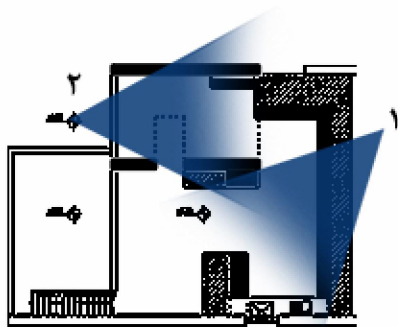
موقعیت دوربین در سایت



۲- فضای جمعی روباز



۱- فضای جمعی سرپوشیده



دید پرنده از دو جهت محوطه



تصاویر نورپردازی









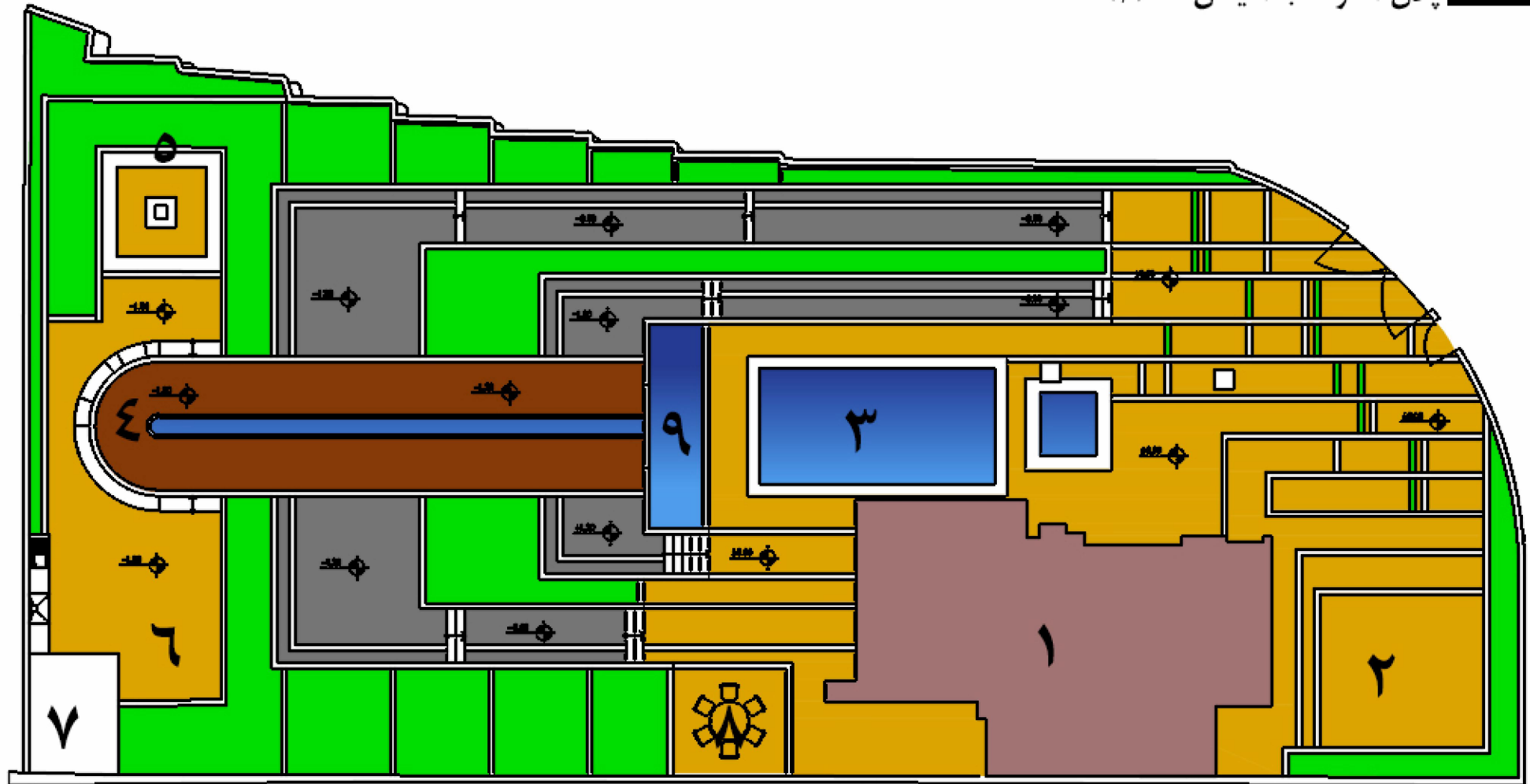


متریال نما
سنگ تراورتن سفید عباس آباد و سنگ گرانیت مشکی نطنز

متریال محوطه (کف)
مسیر های منتهی به محور اصلی ساخته شده با قلوه سنگ در ابعاد مختلف
مسیر محور اصلی سنگ گرانیت با ابعاد ۲۰*۴ سانتی متر و چیدمان جناغی
کفسازی محوطه (محدوده پارکینگ و ساختمان) سنگ گرانیت ۴*۴ سانتی متر با چیدمان منظم + سنگ
چینی نیریز با عرض ۲۰ سانتی متر طبق طرح کفسازی
کفسازی انتهای باغ و آتشکده: سنگ گرانیت ۴*۴ سانتی متر ساده و اسکراچ فلیم با چیدمان نامنظم.

متریال محوطه (بدنه)
مسیر های منتهی به محور اصلی: سنگ تراورتن سفید عرض ۴ سانتی متر
محدوده پارکینگ و ساختمان: تایل بتن اکسپوز مطابق با قسمت اجرا شده در محوطه
آتشکده و آلاچیق: سنگ تراورتن سفید

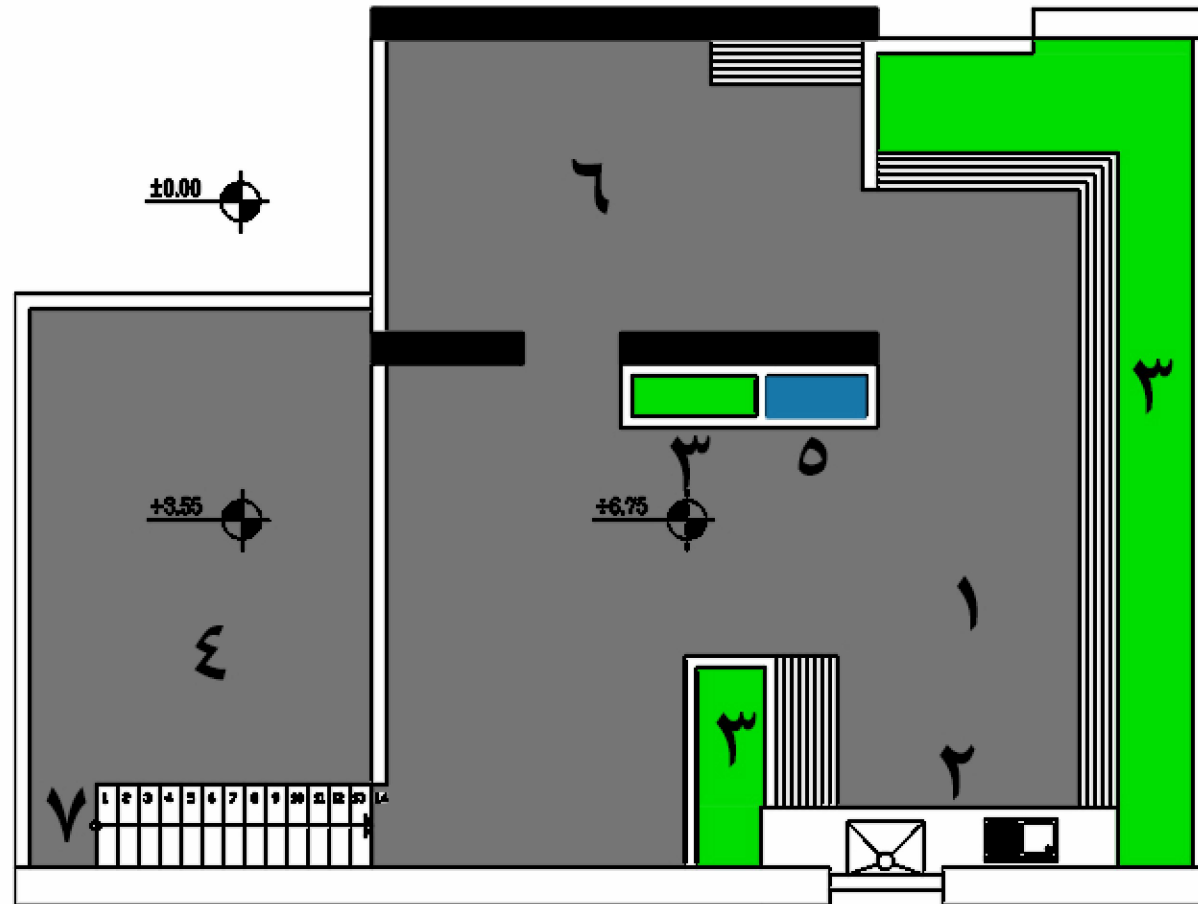
متریال روف گاردن
بدنه و نشیمن ها: سنگ تراورتن سفید عباس آباد و سنگ گرانیت مشکی نطنز
کف: سنگ گرانیت ۴*۴ سانتی متر ساده و اسکراچ فلیم با چیدمان نامنظم



فضای سبز
 کفسازی با سنگ قلوه
 سنگ گرانیت ۴*۴
 سنگ گرانیت ۲*۴ جناغی

۷- انباری و سرویس بهداشتی
 ۸- فضای جمعی روباز
 ۹- آبنا

۱- ساختمان وضع موجود
 ۲- پارکینگ
 ۳- استخر
 ۴- آلاچیق
 ۵- آتشکده
 ۶- فضای بازی



۱- فضای جمعی روباز

۲- باربیکیو

۳- فضای سبز

۴- تراس طبقه اول

۵- آبنما

۶- فضای جمعی سرپوشیده

۷- پله دسترسی به بام

فضای سبز

آبنما

سنگ گرانیت ۴*۴

