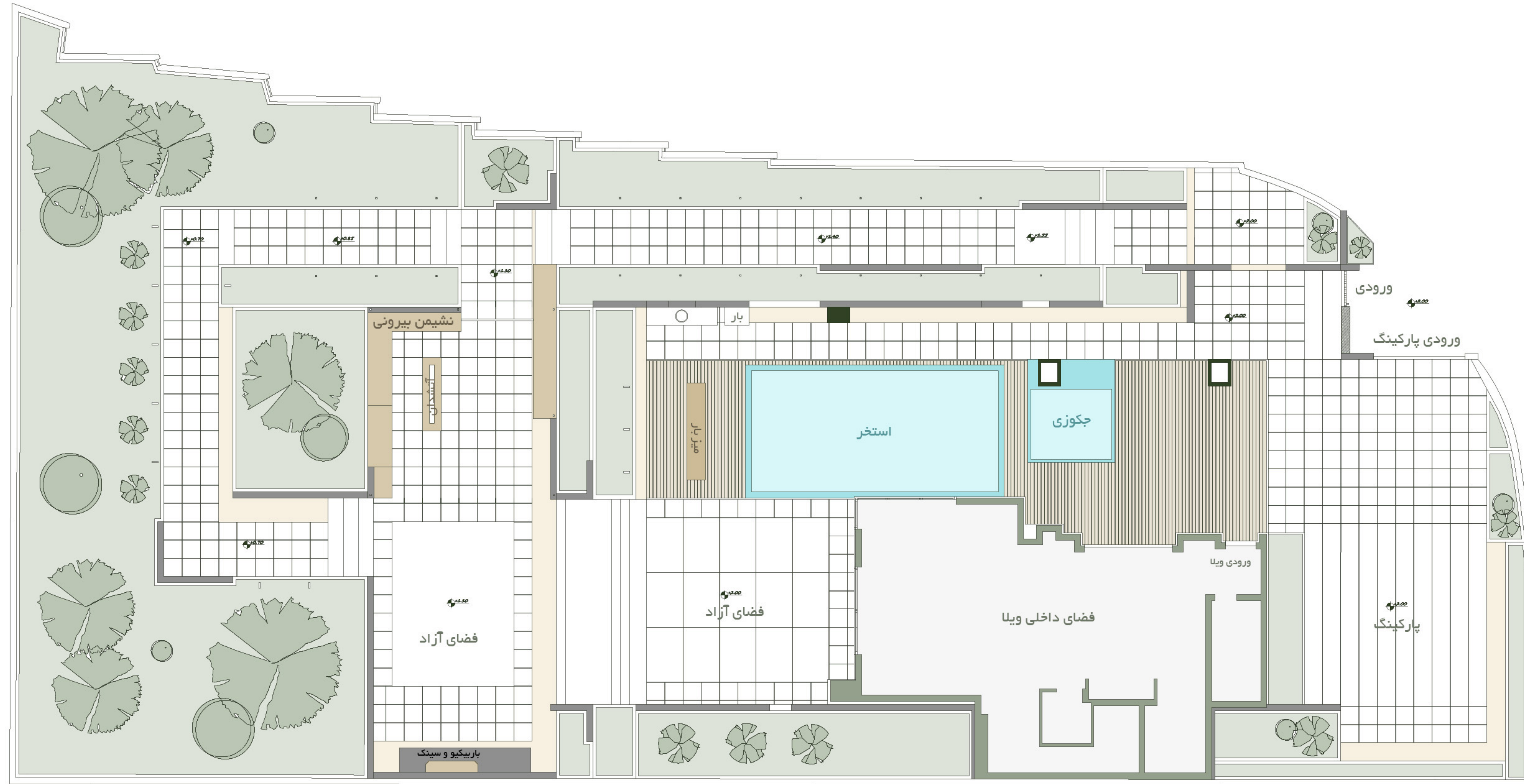


ويلا بوستان



پلان محوطه

محوطه ویلای بوستان به سه زون اصلی تفکیک شده است:

زون ورودی:

این زون شامل ورودی اصلی ویلا است. دسترسی به داخل ویلا و همچنین محوطه اصلی از این بخش امکان پذیر است.

فضای نشیمن که در ابتدا در کنار جکوزی قرار داشت، به منظور جلوگیری از شلوغی بصری ورودی اصلی، به زون دیگری منتقل شده و یک مسیر مجزا به سمت محوطه اصلی ایجاد گردیده است.

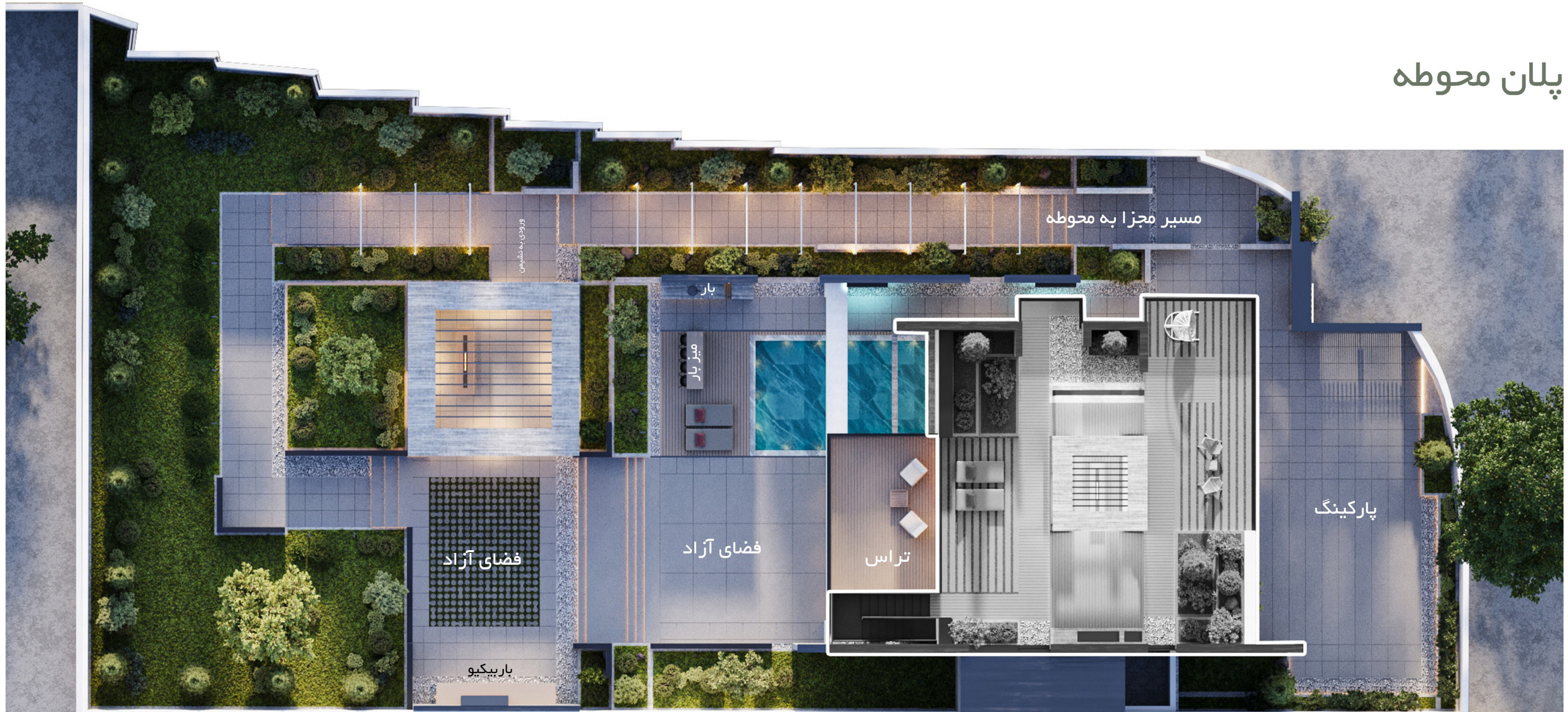
زون استخر و جکوزی:

این زون شامل استخر، جکوزی، و بار و میز مربوطه است که به صورت یکپارچه در یک راستا ساماندهی شده‌اند. فضای آزاد مجاور این زون، امکان اجرای فعالیت‌های متنوع را فراهم می‌کند.

زون انتهایی (نشیمن و باربیکیو):

این زون که در انتهایی‌ترین بخش محوطه قرار دارد، شامل فضای نشیمن، آتشدان و باربیکیو است. قرارگیری این عناصر در میان سبزی‌نگی محوطه، فضایی صمیمی و دلنشین را ایجاد کرده است.

پلان محوطه

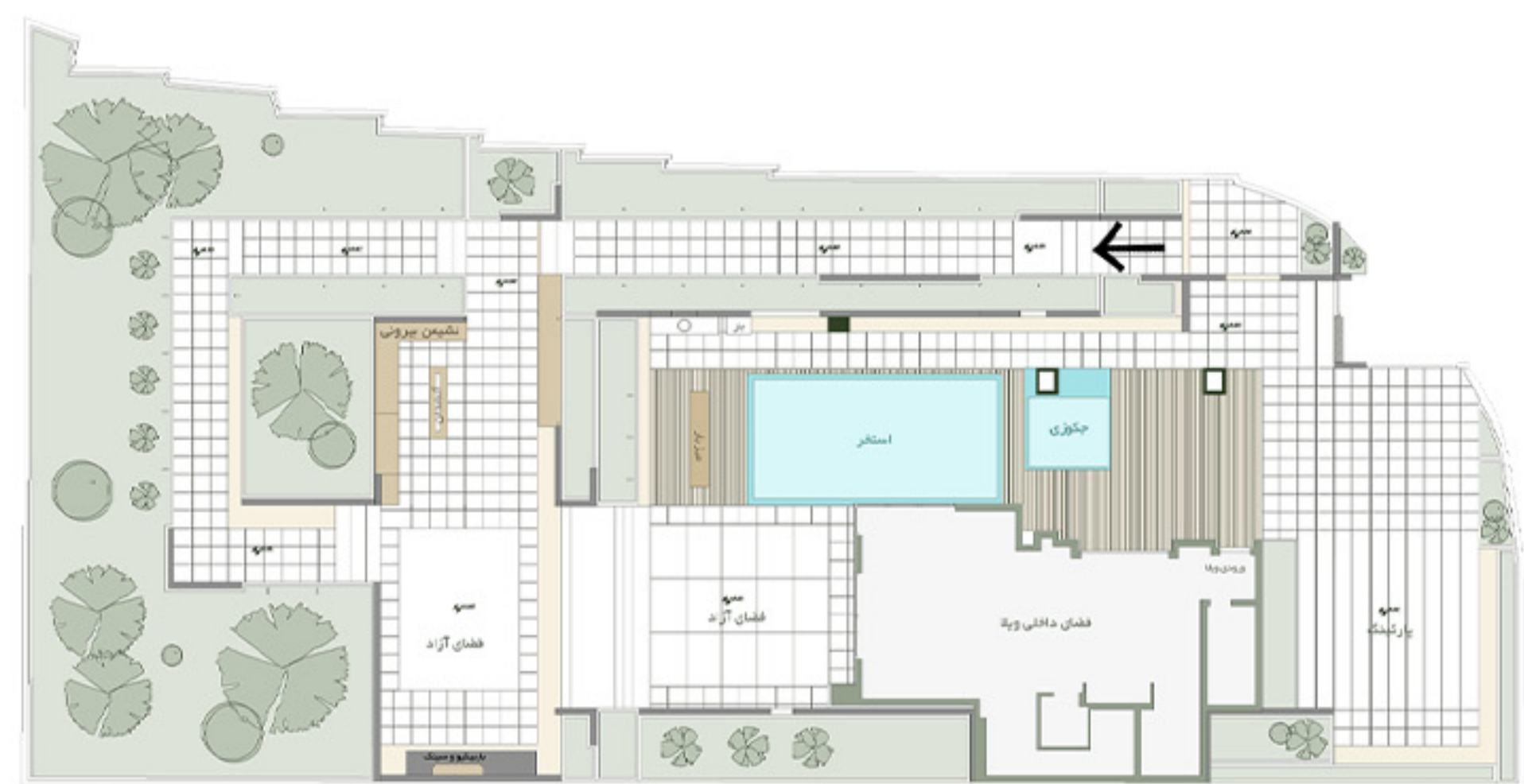




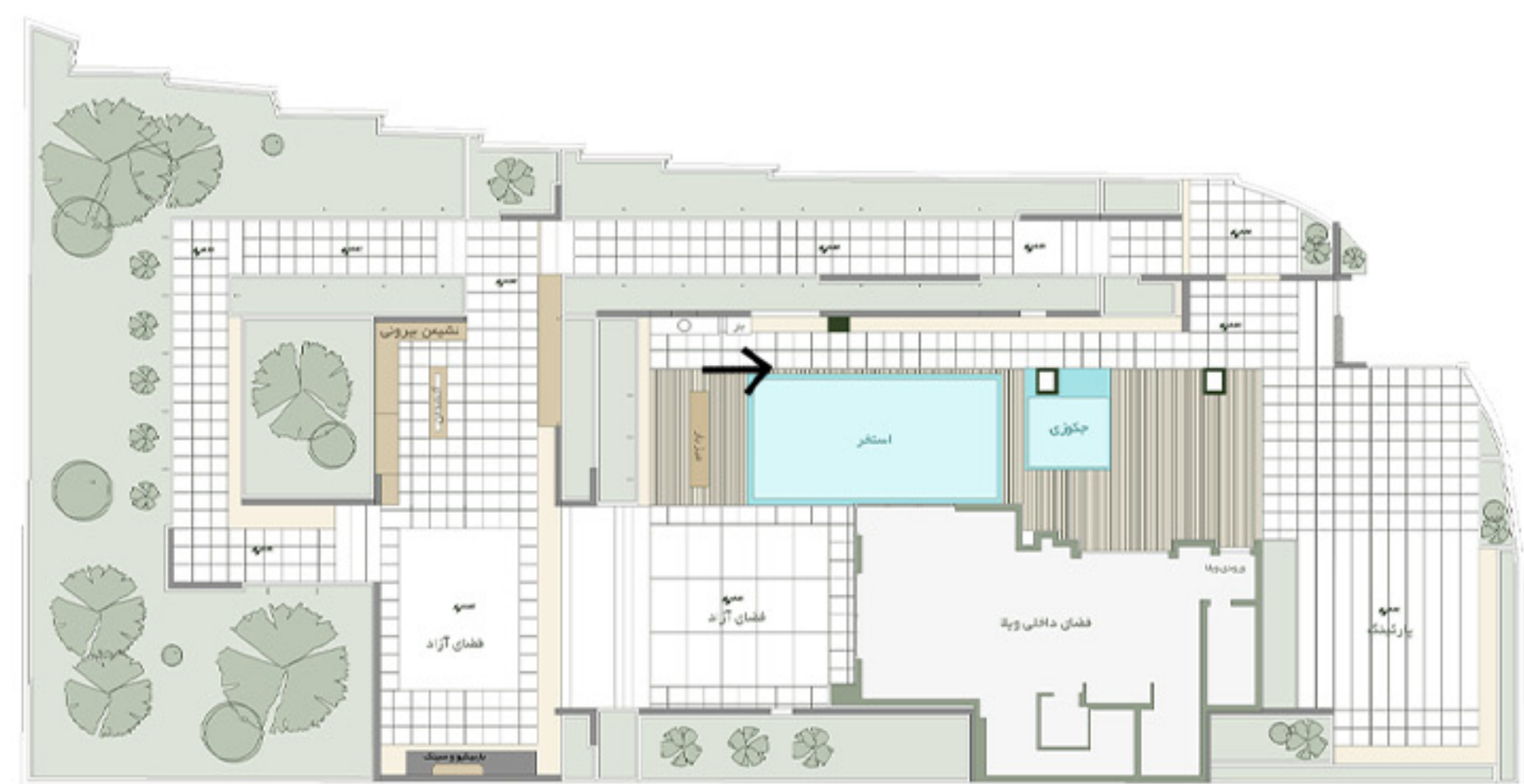


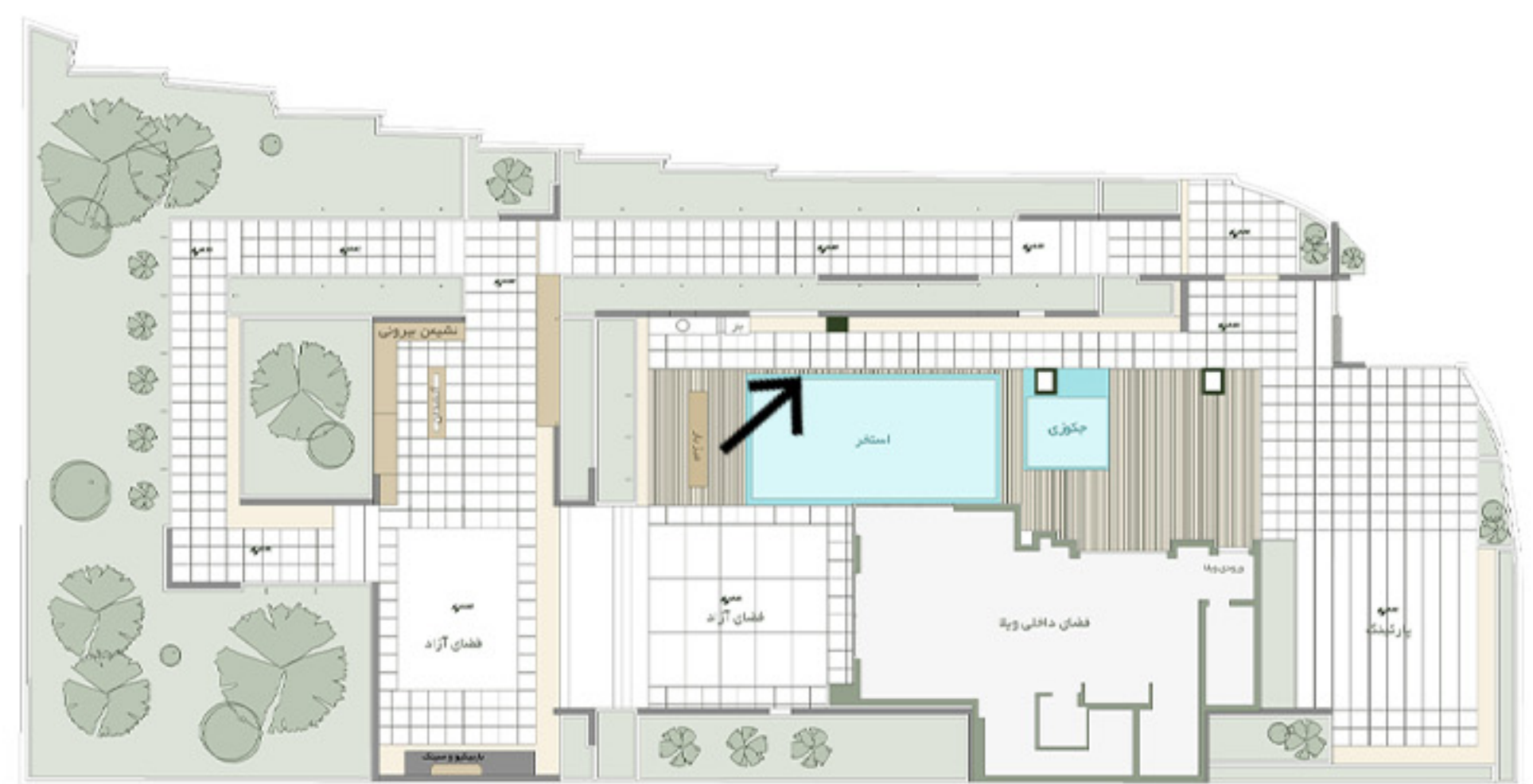






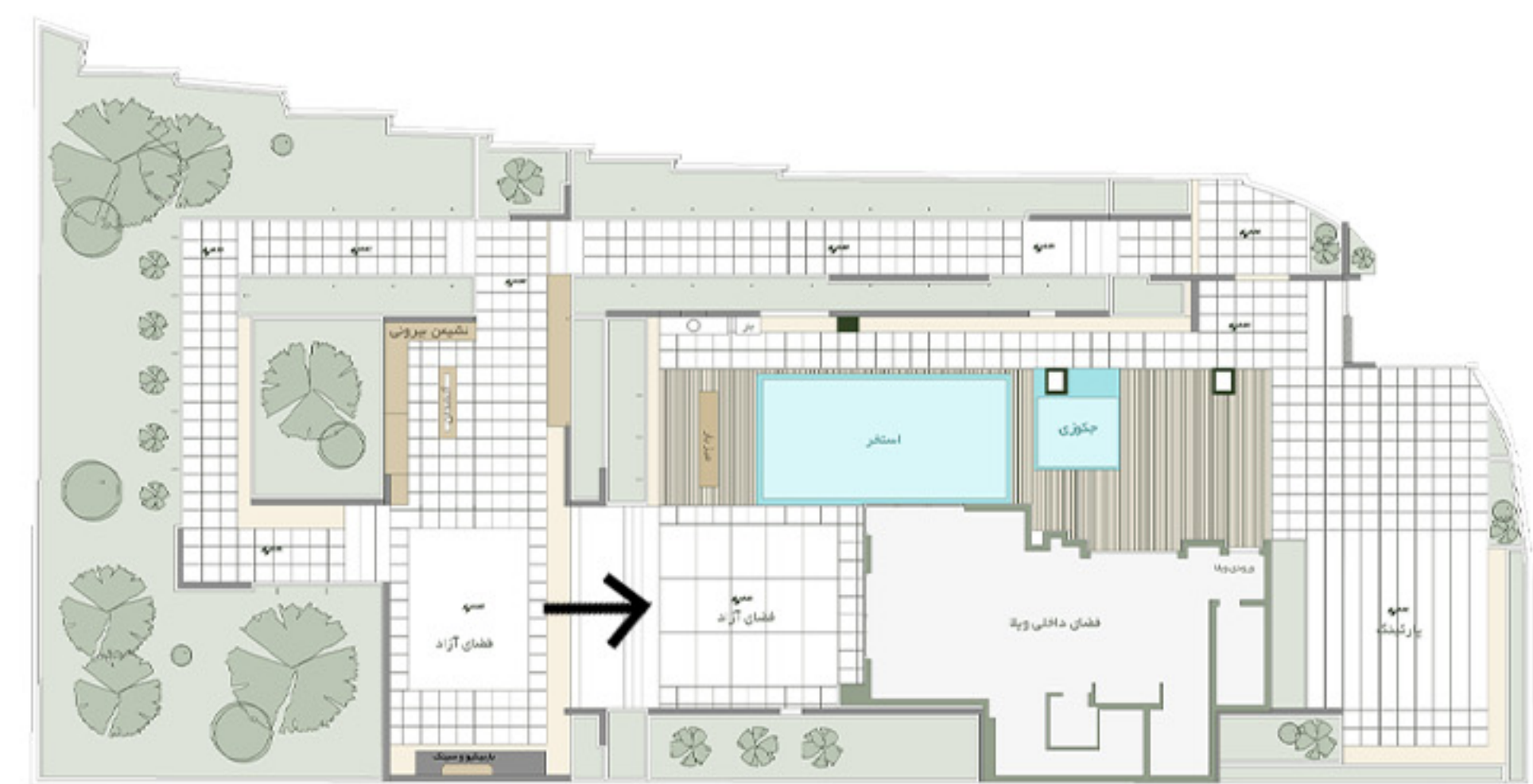
















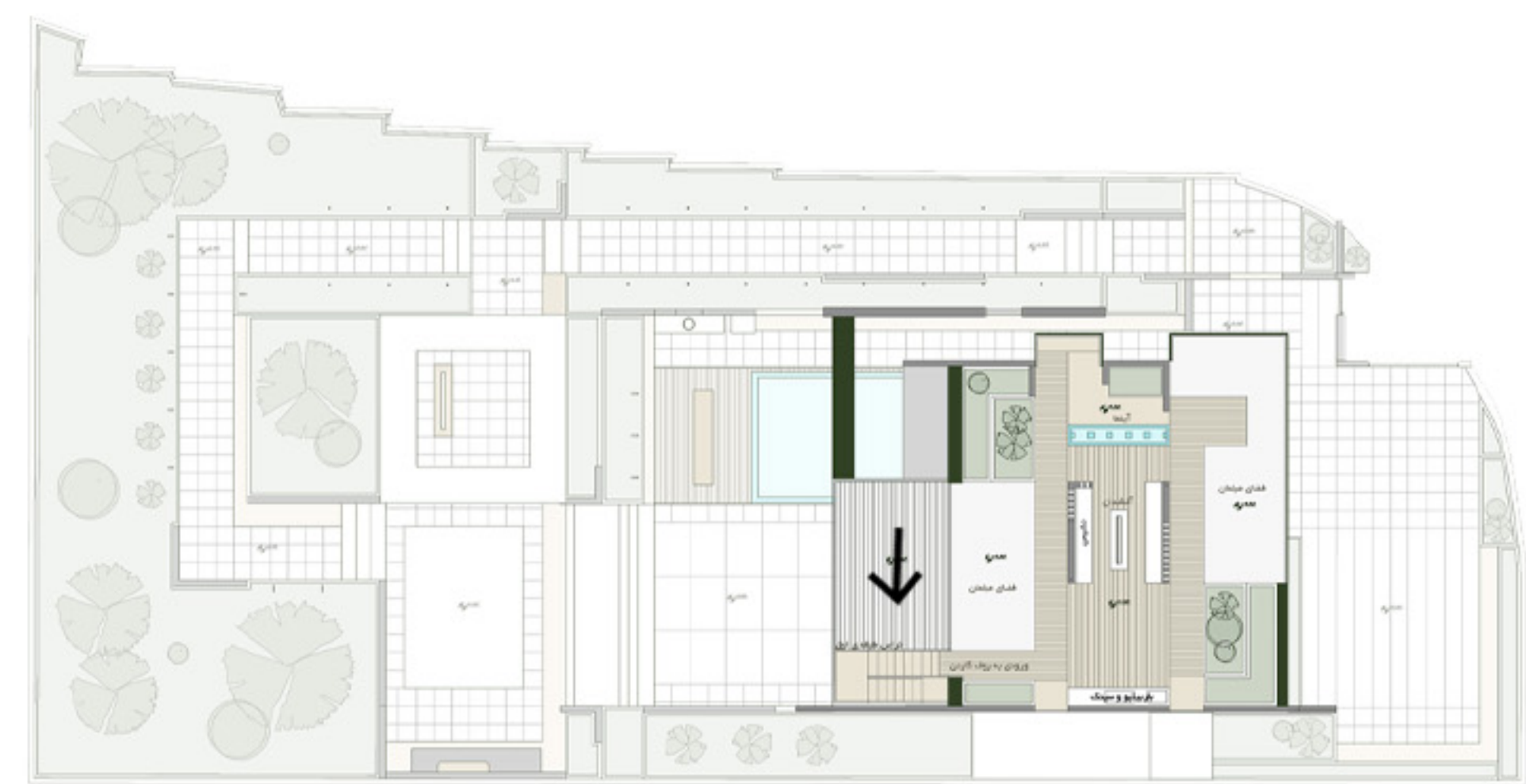


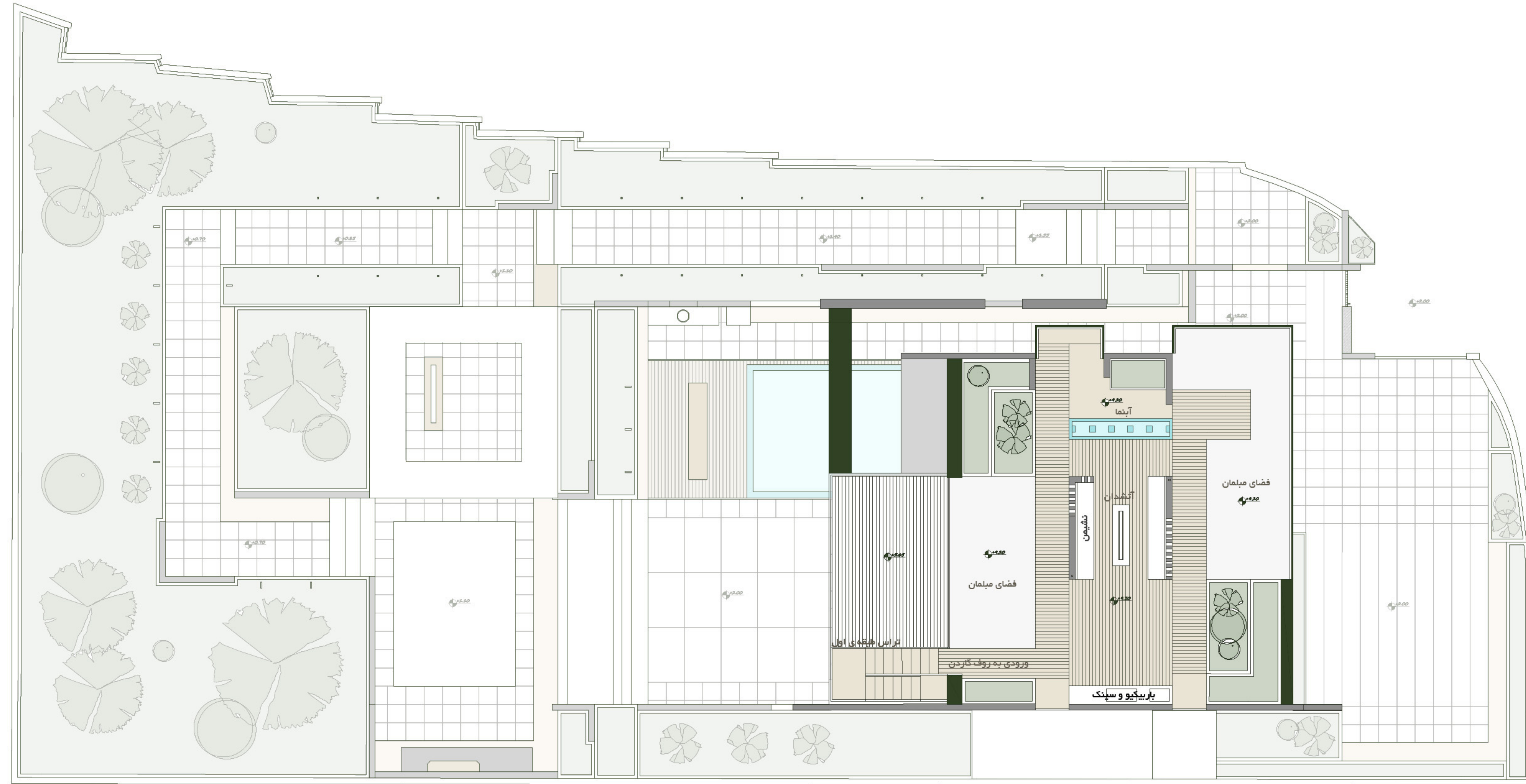












پلان روف گاردن

طراحی روف گاردن ویلا

در طراحی این روف گاردن، فضای نشیمن اصلی در مرکز پلان قرار گرفته و دو فضای میلمان مجزا در طرفین آن پیش‌بینی شده است. این امر به کارفرما امکان می‌دهد تا با استفاده از میلمان غیرثابت، فضا را بر اساس نیازهای خود به صورت منعطف تغییر دهد.

آبنما، نشیمن و پاریکیو در یک راستا جانمایی شده‌اند تا بهترین ارتباط بصری و کاربردی را با یکدیگر داشته باشند.

همچنین، جانمایی سبزی‌نگی‌ها به گونه‌ای انتخاب شده که هم استفاده کاربران از روف گاردن را به حداکثر برساند و هم اثری شاخص در نمای پروژه ایجاد کند.

پلان روف گاردن



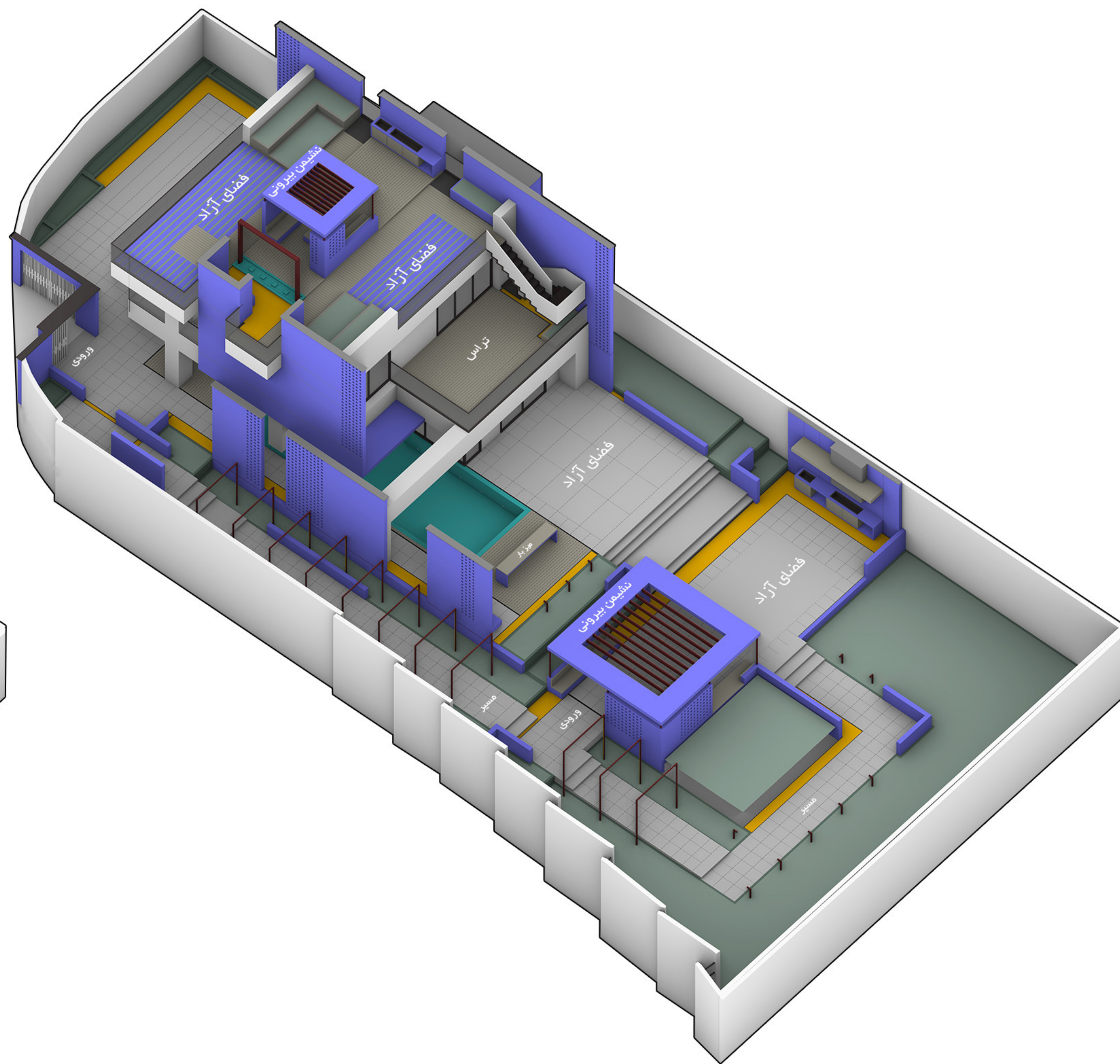
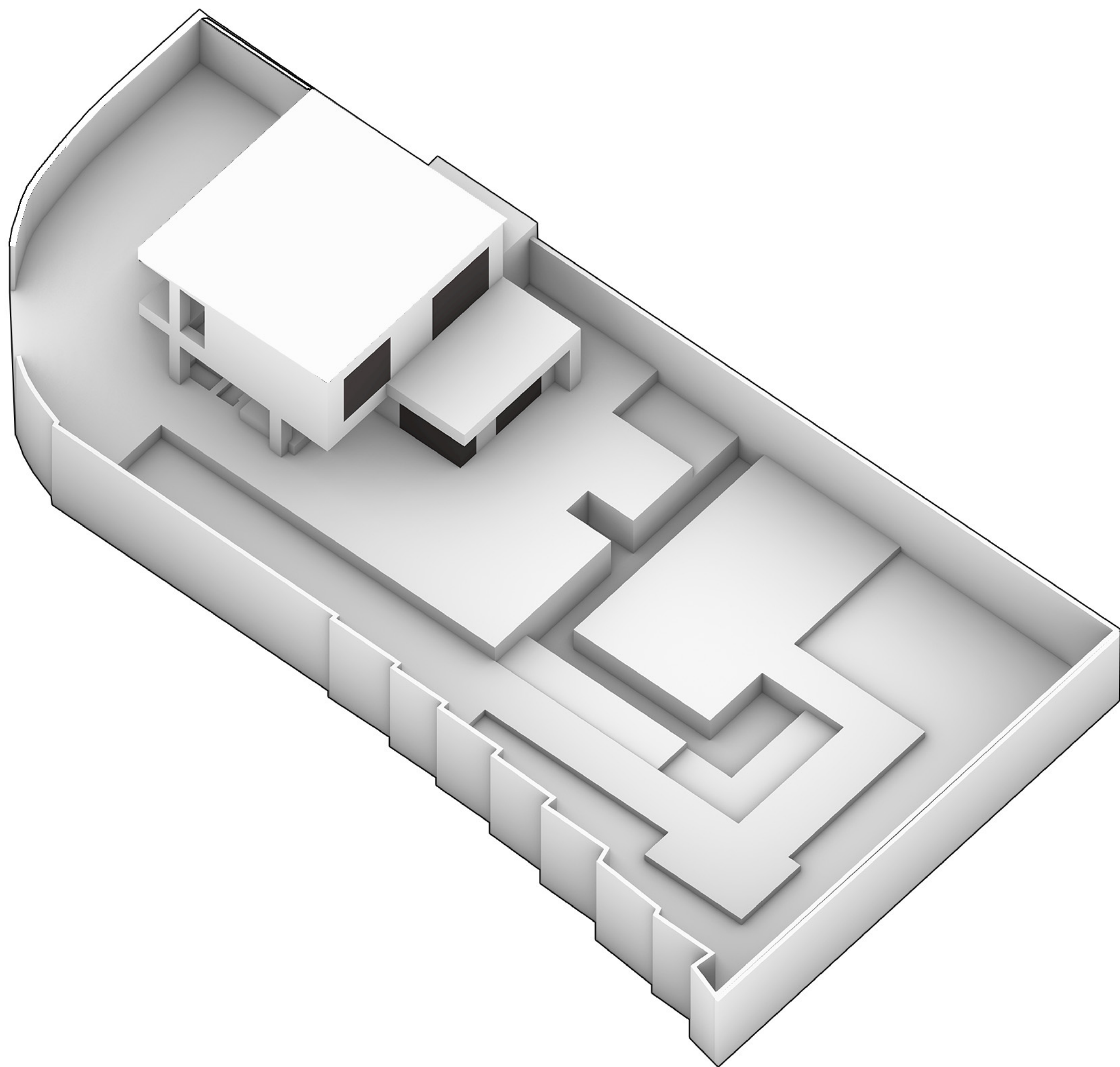


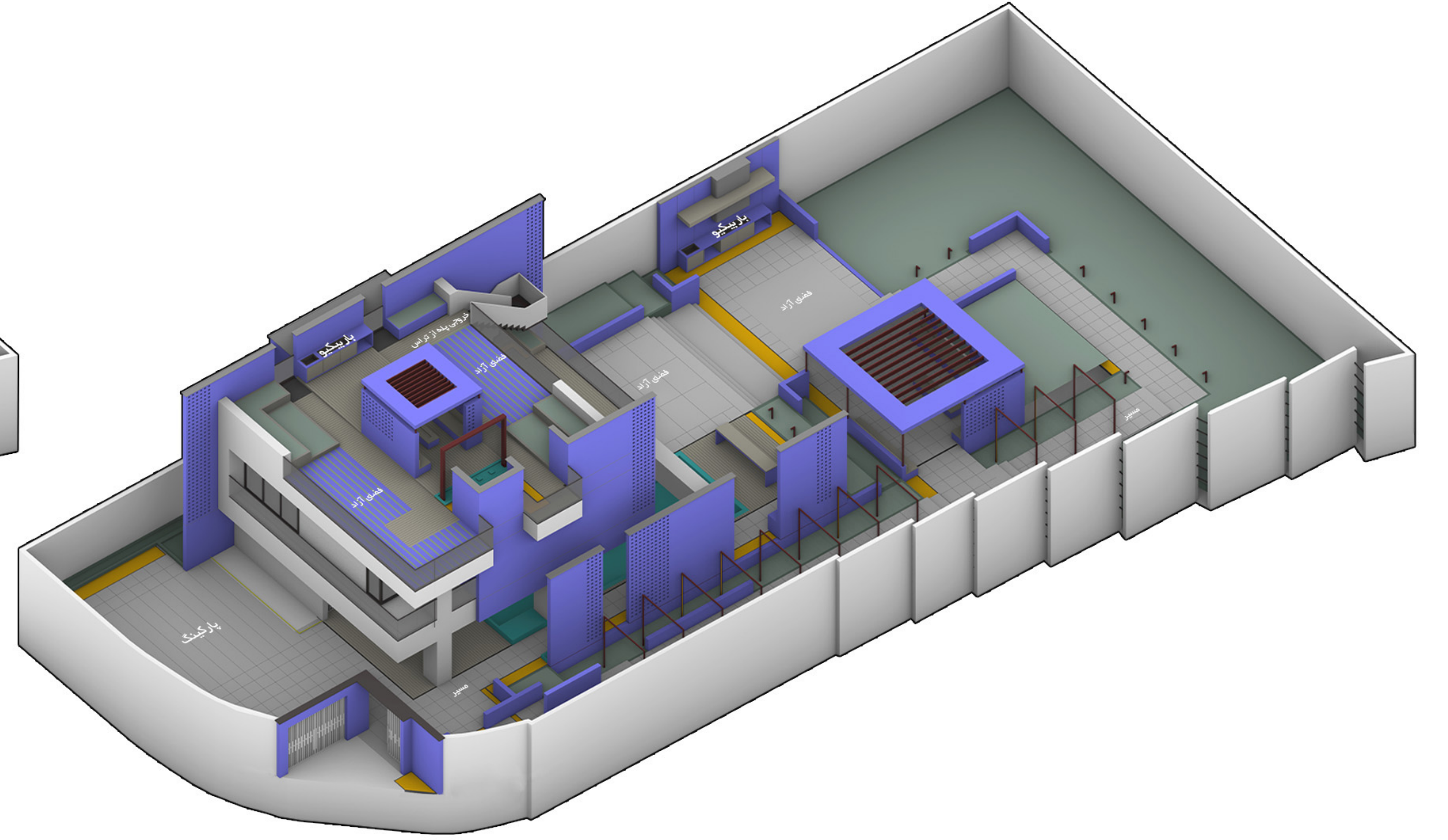
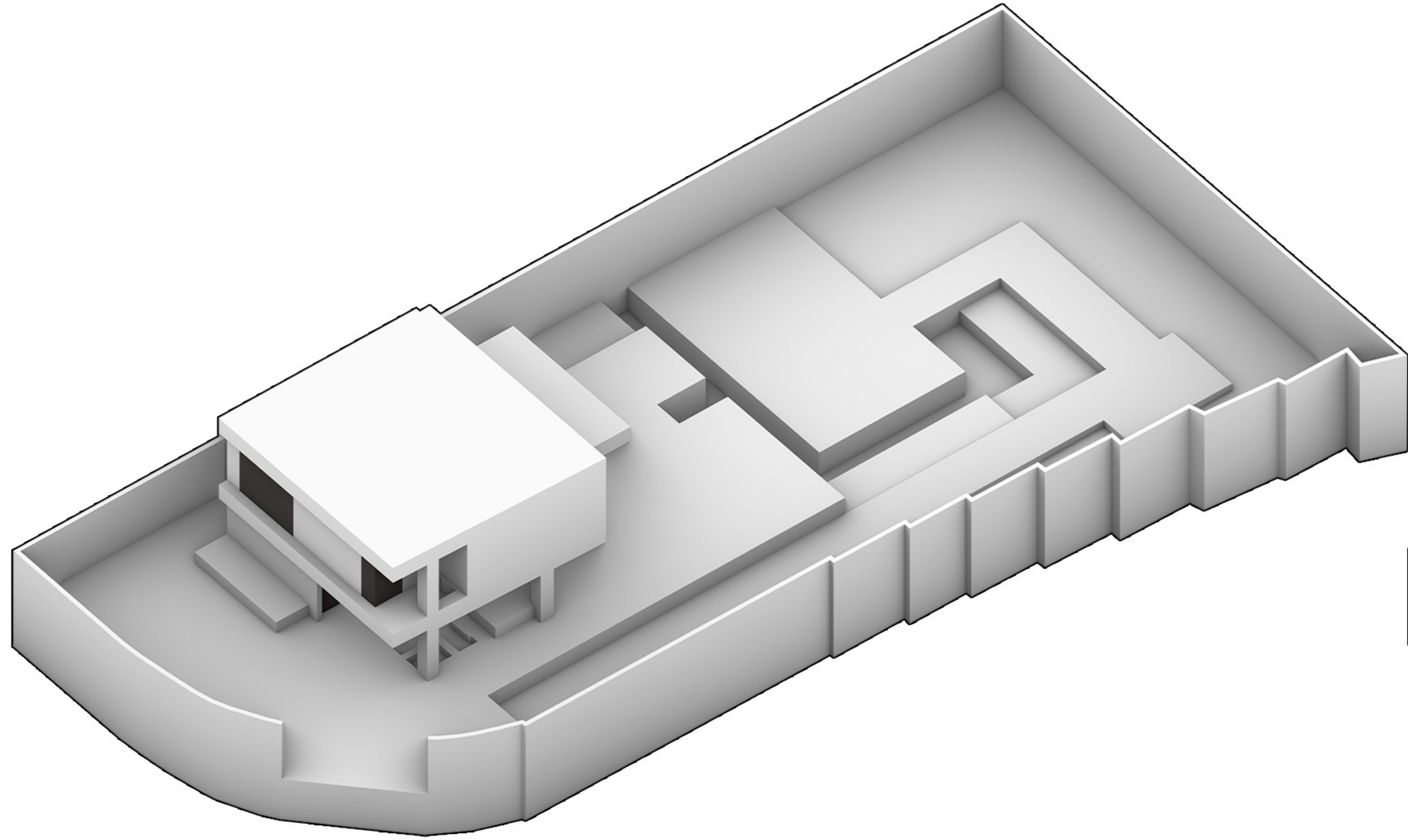




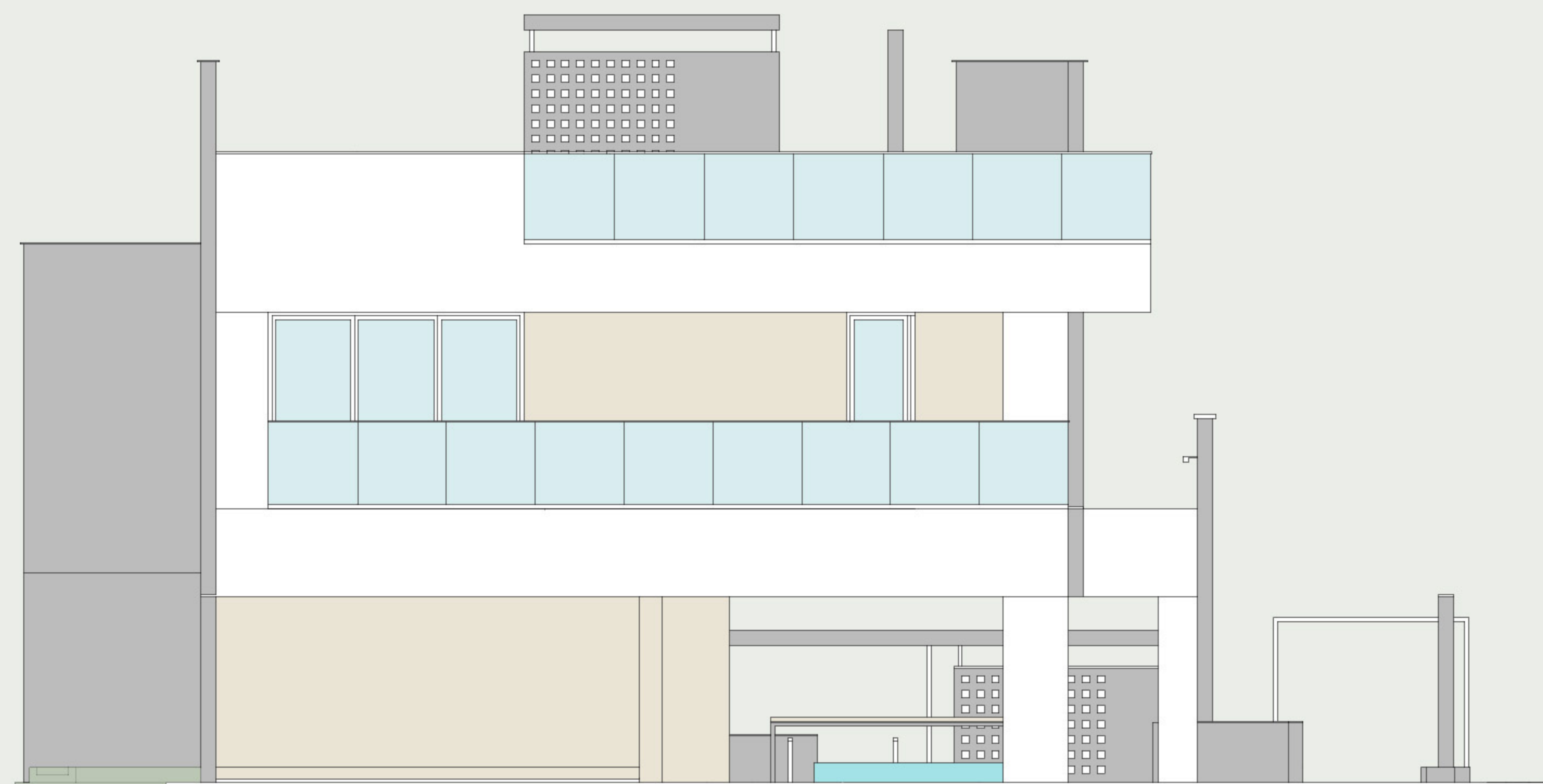






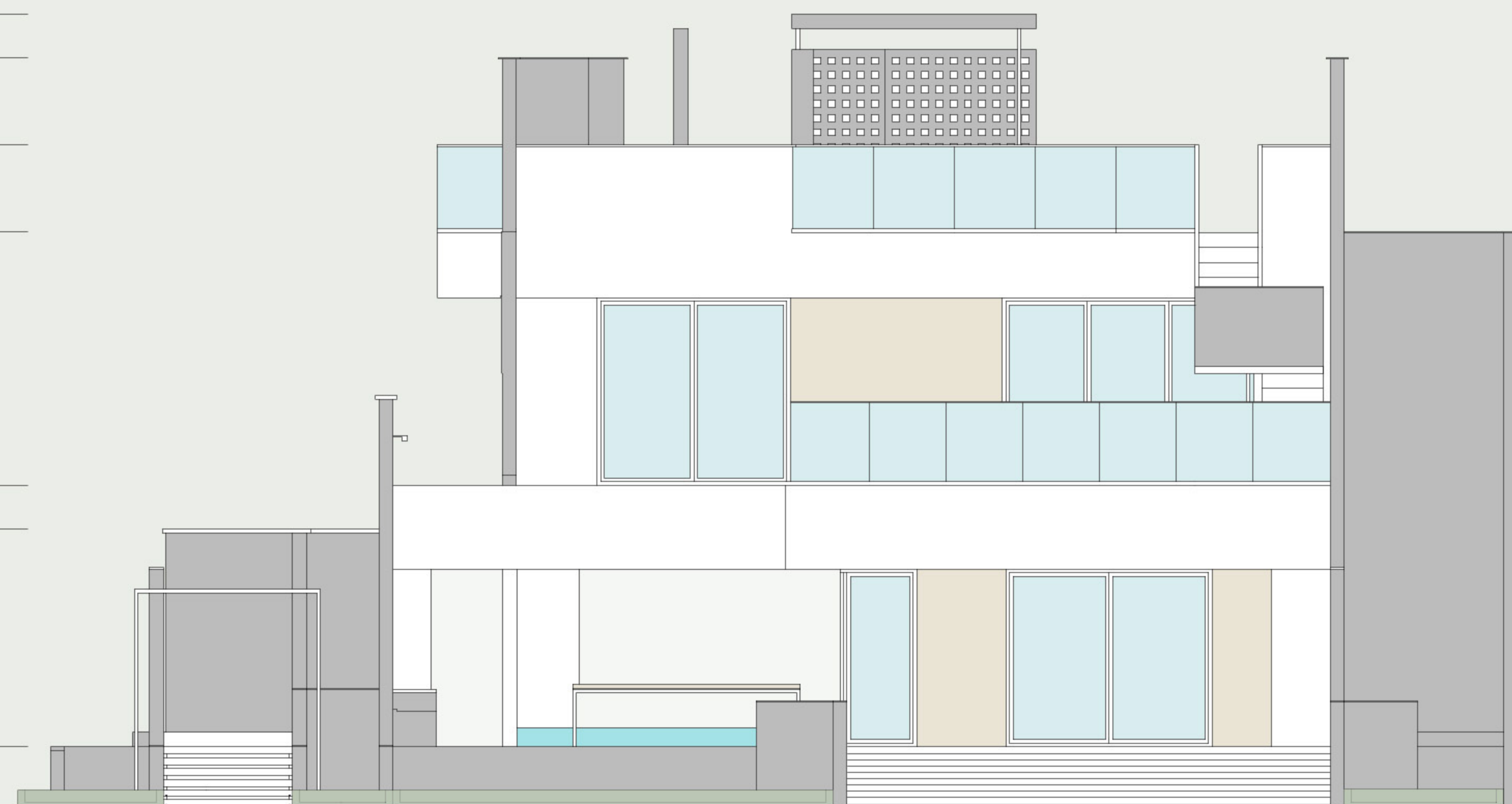


+12.20
+11.60
+10.35
+9.30
+5.65
+2.00
±0.00



نمای اصلی

+12.20
+11.60
+10.35
+9.30
+5.65
+5.00
+2.00
+1.10
±0.00



نمای رو به محوطه

+12.20
+11.60
+10.35
+9.30

+5.00

+2.00
+1.10
±0.00

