

BOOSTAN

VILLA

SHIRAZ

پروژه ویلای بوستان در شیراز، بازتعریفی از یک ساختار موجود با هدف ارتقای کیفیت فضایی، هویتی و بصری آن است. در این پروژه، به جای طراحی از صفر، با یک بنای از پیش ساخته‌شده مواجه بودیم که نیازمند بازنگری در لایه‌های مختلف معماری، از جمله نما، لنداسکیپ، جداره‌ها، ورودی و روف‌گاردن بود.

رویکرد اصلی طراحی، حرکت به سمت یک بیان حداکثری از معماری مدرن بود؛ زبانی که بر پایه سادگی، خطوط خالص و کنتراست‌های قوی شکل می‌گیرد. در همین راستا، استفاده از صفحات و لوورهای فلزی با ضخامت کم، در کنار پالت رنگی مشکی و سفید، به عنوان عناصر اصلی نما انتخاب شدند. این ترکیب، در کنار حضور چوب تیره، تعادلی میان حس صنعتی و گرمای متریال ایجاد کرده و به فضا هویتی معاصر و در عین حال دلنشین می‌بخشد.

یکی از اهداف کلیدی در طراحی نما، اصلاح تناسبات بصری حجم موجود بود؛ به‌گونه‌ای که ویلا کشیده‌تر و شاخص‌تر به نظر برسد. برای دستیابی به این هدف، یک المان عمودی مستقل در کنار بدنه اصلی تعریف شد. این دیوار بلند که به واسطه دستک‌های سازه‌ای به ساختمان متصل شده، نه تنها به کشیدگی بصری حجم کمک می‌کند، بلکه به عنوان بستری برای جانمایی المان‌های عملکردی نیز عمل می‌کند.

در این میان، مسیر ارتباطی میان تراس طبقه دوم و روف‌گاردن، به جای پنهان شدن، به عنوان یک عنصر اکسپوز در دل این شکاف فضایی تعریف شد. پله در فاصله میان بدنه اصلی و دیوار الحاقی قرار گرفته و به یک تجربه حرکتی معمارانه تبدیل شده است.

برای تعدیل حس صلبیت این دیوار و ارتقای کیفیت فضایی مسیر، یک قاب دایره‌ای در میانه آن تعبیه شد. این بازشدگی، علاوه بر ایجاد تنفس بصری و جلوگیری از حس محصوریت، به عنوان یک نقطه مکث در مسیر حرکت عمل می‌کند؛ جایی که کاربر می‌تواند از طریق آن، منظری قاب‌شده از باغ و محیط پیرامون را تجربه کند.

دایره، به عنوان یک عنصر فرمال، در نقاط مختلف پروژه تکرار شده است. حضور این فرم در کنار خطوط تیز و صفحات صلب، تلاشی است برای ایجاد تعادل میان سختی و نرمی در زبان طراحی. این تضاد کنترل‌شده، به غنای بصری پروژه افزوده و آن را از یکنواختی خارج می‌کند.

در طراحی روف‌گاردن نیز این رویکرد ادامه یافته است. فضای نشیمن و آلاچیق با الهام از همین زبان فرمی شکل گرفته‌اند و المان دایره، این بار به صورت یک بازشوی سقفی ظاهر شده است. این عنصر، همچون پنجره‌ای رو به آسمان عمل می‌کند؛ در طول روز قاب آبی آسمان و در شب، چشم‌اندازی از آسمان پرستاره را به فضا وارد می‌کند و تجربه‌ای متفاوت از حضور در بام را رقم می‌زند.

در مجموع، پروژه ویلای بوستان تلاشی است برای تبدیل یک بنای موجود به فضایی با هویت معاصر، که در آن فرم، متریال و حرکت، در هماهنگی با یکدیگر، تجربه‌ای یکپارچه و متمایز خلق می‌کنند.

Renders

part one

نمای جنوبی
SOUTH ELEVATION



نمای جنوبی و استخر
SOUTH ELEVATION & POOL



نمای غربی
WEST ELEVATION



نمای جنوب غربی
SOUTH-EAST ELEVATION



نمایی از گذر اصلی
MAIN STREET VIEW



نمایی از گذر اصلی
MAIN STREET VIEW



نمای شمال غربی
NORTH-WEST ELEVATION



نمای غربی
WEST ELEVATION



نمای شمالی
WEST ELEVATION





نما غربی
WEST ELEVATION

Renders

part two



مسیر شیشه ای
GLASS ROAD



دسترسی به محوطه
LANDSCAPE ACCESS



دسترسی به فضای استخر
ACCESS TO THE POOL AREA



فضای نشیمن و باربیکیو
SEATING AND BARBEQUE AREA



فضای نشیمن و باربیکیو
SEATING AND BARBEQUE AREA



آتشکده و نمای جنوبی
FIRE PLACE AND SOUTH ELV.



آلاچیق داخل محوطه
LANDSCAPE PERGOLA



آلاچیق داخل محوطه
LANDSCAPE PERGOLA



آلاچیق داخل محوطه
LANDSCAPE PERGOLA



دسترسی به آلاچیق و آشپزخانه
ACCESS TO PERGOLA & KITCHEN



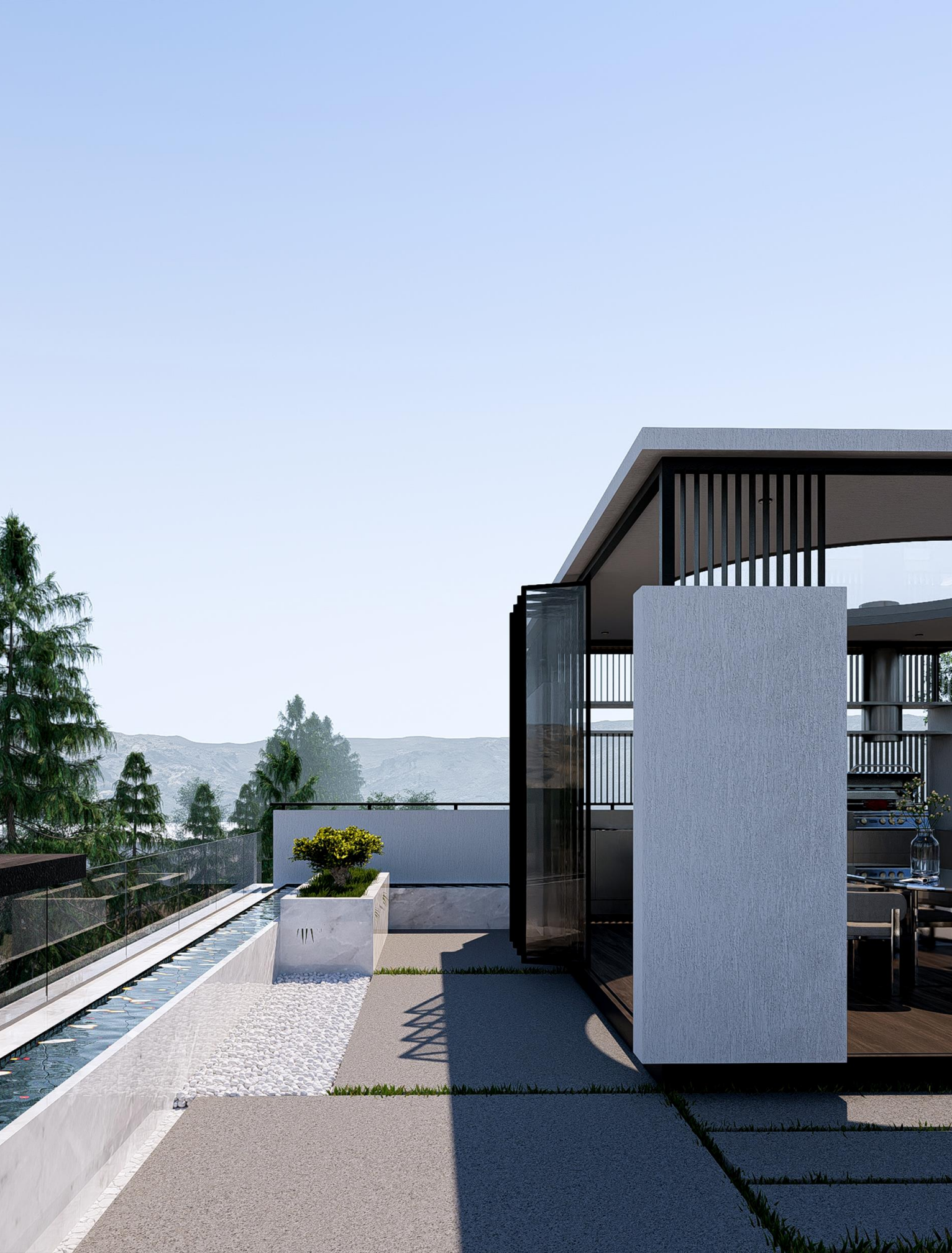
دسترسى به آشپزخانه و باربيكيو لنداسكيپ
ACCESS TO KITCHEN & BARBEQUE AREA



قاب
FRAME



روف گاردن ویلا
ROOF GARDEN



روف گاردن ویلا
ROOF GARDEN



آتشکده روف گاردن
ROOF GARDEN'S FIRE PLACE



آچیق روف گاردن
ROOF GARDEN'S PERGOLA



آلاچیق روف گاردن
ROOF GARDEN'S PERGOLA



آبشار
WATER-FALL



محوطه قسمت شمالی
NORTH SIDE LANDSCAPE

Renders

part three

نما جنوبی
SOUTH ELEVATION



نما جنوب غربی
SOUTH-WEST ELEVATION



نما جنوب غربی
SOUTH-WEST ELEVATION



راهرو استخر
POOL ACCESS



نمای گذر اصلی
MAIN ROAD ACCESS



آلاچیق داخل محوطه
LANDSCAPE PERGOLA



آتشفکده و نمای جنوبی
FIRE PLACE AND SOUTH ELV.



محوطه قسمت شمالی
NORTH SIDE LANDSCAPE



Renders

part FOUR



دید پرنده
BIRD-EYE VIEW

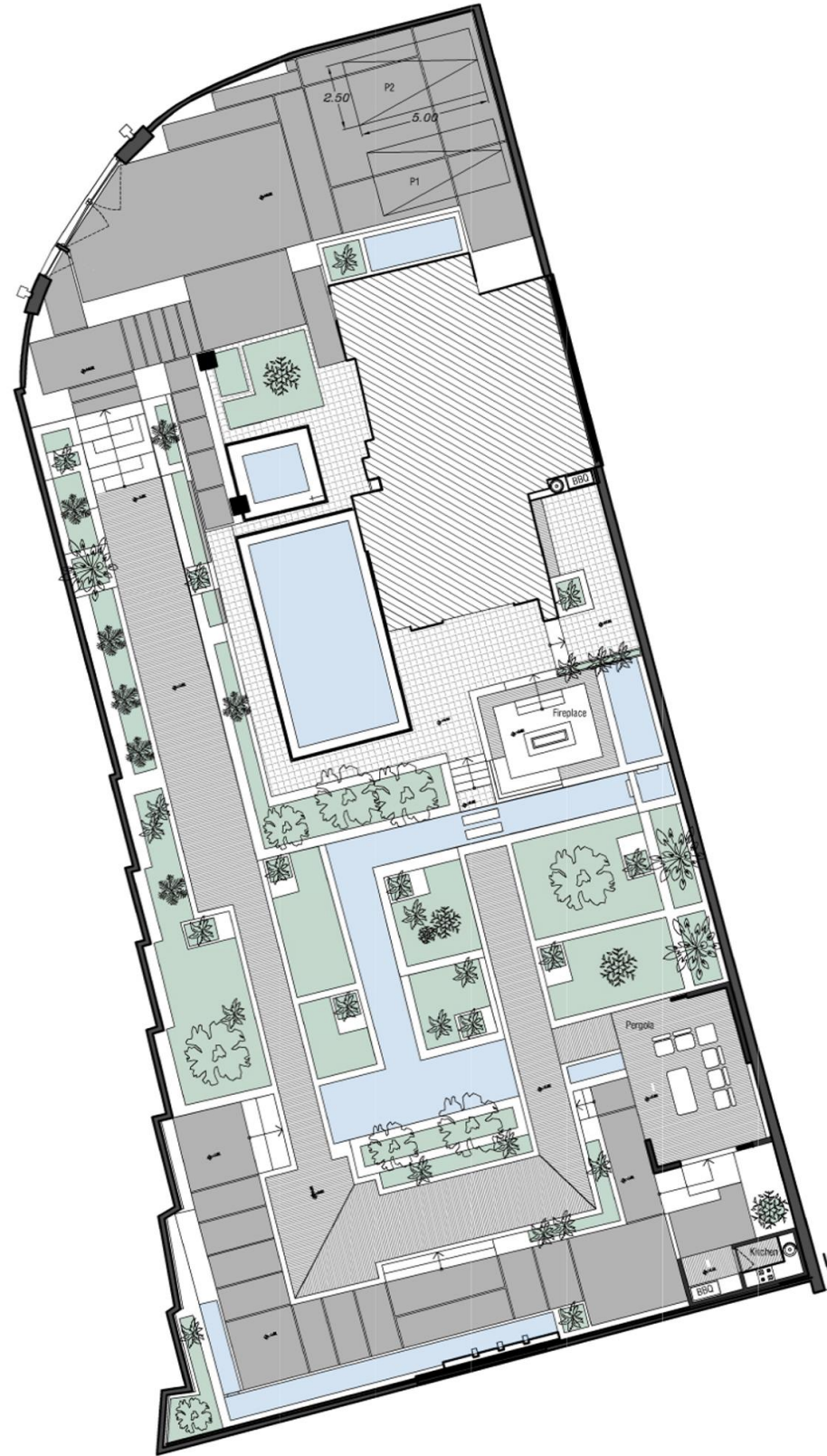


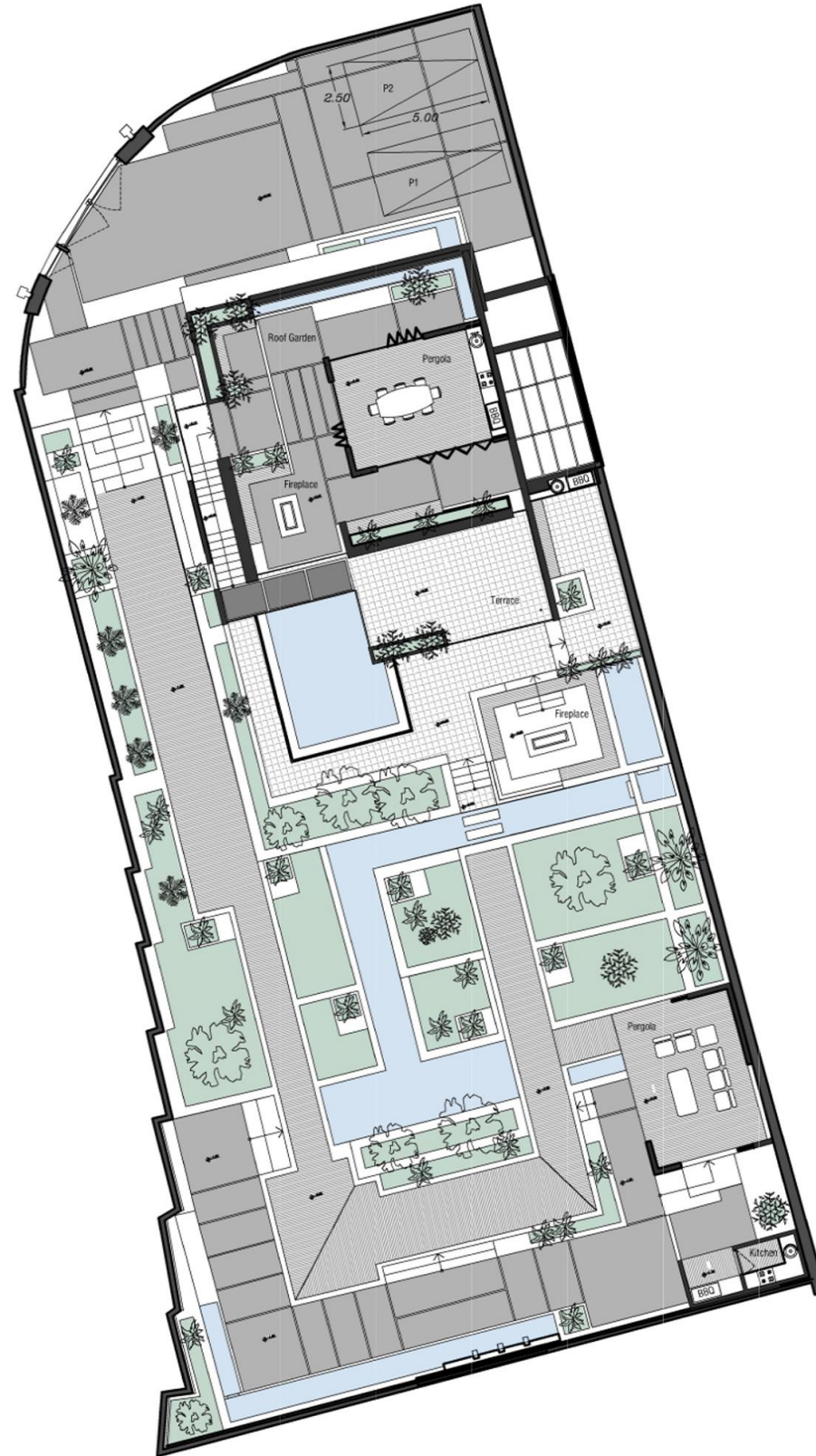
دید پرنده
BIRD-EYE VIEW



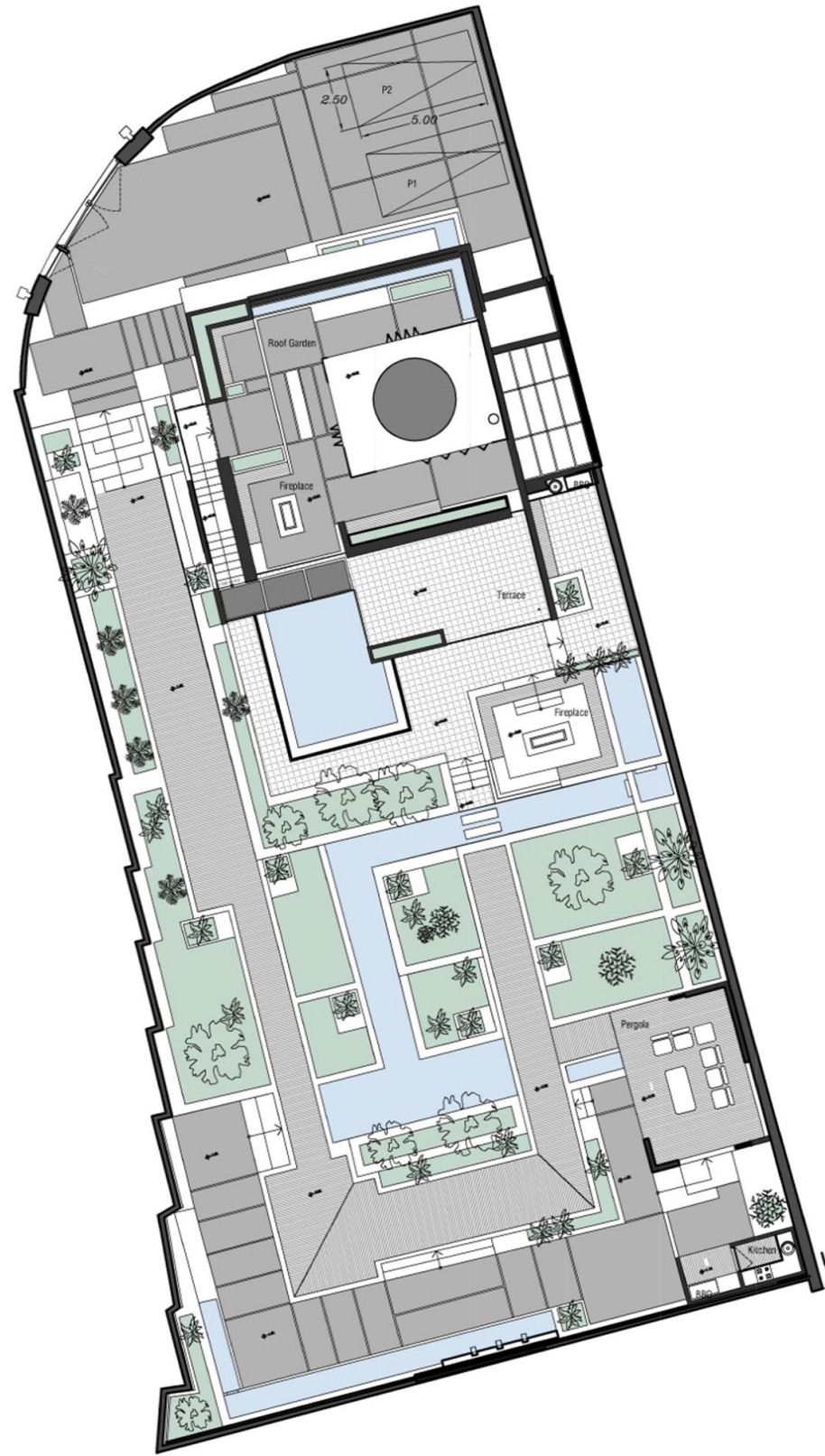
دید پرنده
BIRD-EYE VIEW

Plans





1 2 4 7 10m



متریال ها MATERIALS

بخش	المان	متریال پیشنهادی طرح	ویژگی ها
نما طبقه همکف	دیوار اصلی ساختمان	سنگ کاتبرکن 5 سانتی متری مشکی	عدم فسردگی سطح ناهموار و طبیعی استحکام بالا
نما طبقه دوم	پوشش مکمل	سنگ کاتبرکن 5 سانتی متری مشکی	عدم فسردگی سطح ناهموار و طبیعی استحکام بالا
نما طبقه دوم	حجم کاذب پیش آمده	نی ریز براق	انعطاف پذیری در اجرای نما بافت براق و نرم سبک و اقتصادی
نما طبقه دوم	دیوار اصلی ساختمان	میکروسمنت	مدرن و مینیمال اجرای راحت قابلیت رنگ پذیری
نما طبقه دوم	لوور	ورق فلزی 2 میلی متر	کنترل نور، دید و تهویه ظاهری معماری مدرن نگهداری کم
نما ساختمان	دیوار الحاق شده به پله	میکروسمنت	مدرن و مینیمال اجرای راحت قابلیت رنگ پذیری و سبک
نما طبقه دوم	کف تراس ها	ترمو وود قهویه ای تیره	سبک و مقاوم زیبایی طبیعی و مدرن حس خوب

بخش	المان	متریال پیشنهادی طرح	ویژگی ها
روف گاردن	کف	تایل بتنی یا سیمانی + قلوه سنگ	مقاومت فشاری و سایشی بالا سطح ضدلغزش نصب ساده و ماژولار
روف گاردن	پرگولا	فلز + میکروسمنت	سایه ساز مدرن اجرای راحت مدرن
روف گاردن	فلور باکس	نی ریز براق	انعطاف پذیری در اجرای نما بافت براق و نرم سبک و اقتصادی
روف گاردن	آتشکده	نی ریز براق + ترمووود تیره	اجرای راحت بافت براق و نرم زیبایی طبیعی و مدرن
محوطه	پارکینگ و ورودی	تایل بتنی یا سیمانی + قلوه سنگ	مقاومت فشاری و سایشی بالا سطح ضدلغزش نصب ساده و ماژولار
محوطه	ایوان جلوی ساختمان	سنگ لاشه ای نامنظم	ظاهر طبیعی مدرن و اقتصادی
محوطه	کف مسیر حرکتی	ترمو وود قهویه ای تیره	سبک و مقاوم زیبایی طبیعی و مدرن حس خوب