

A B C
7.3 12.4 5.1

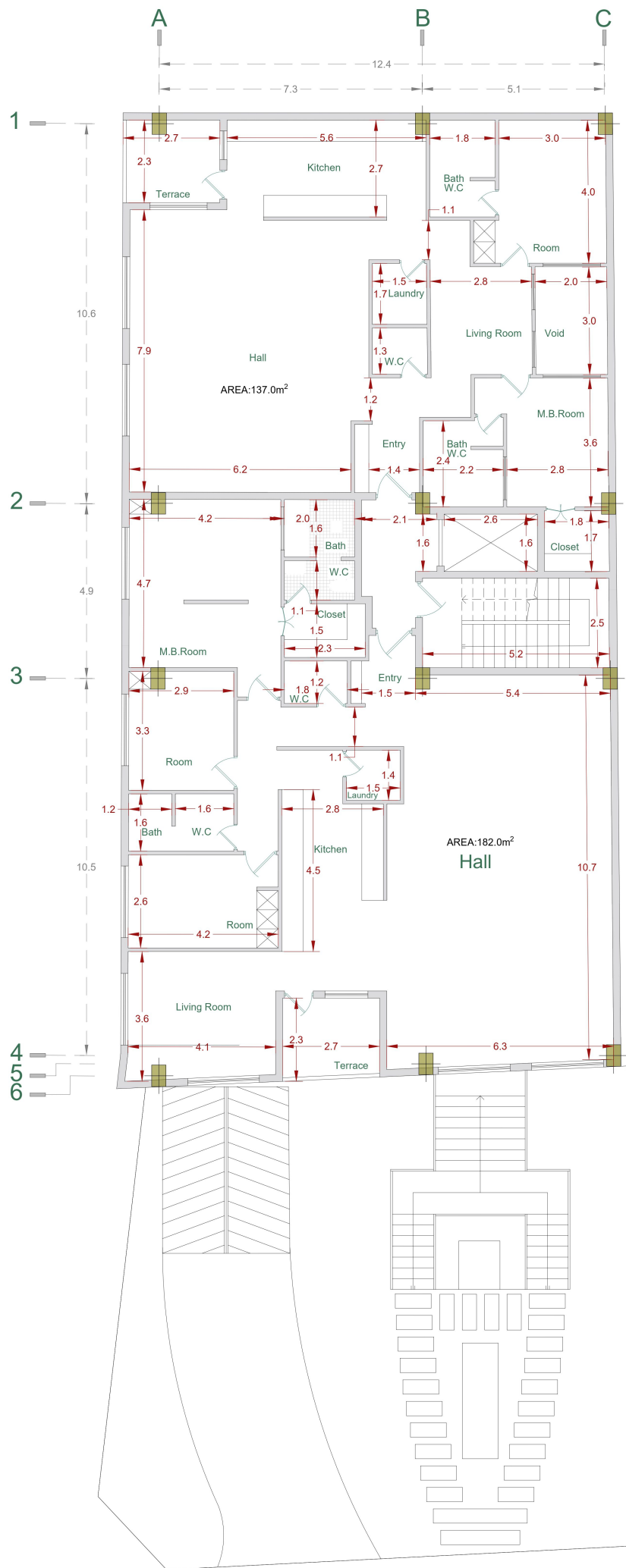


Typical Plan

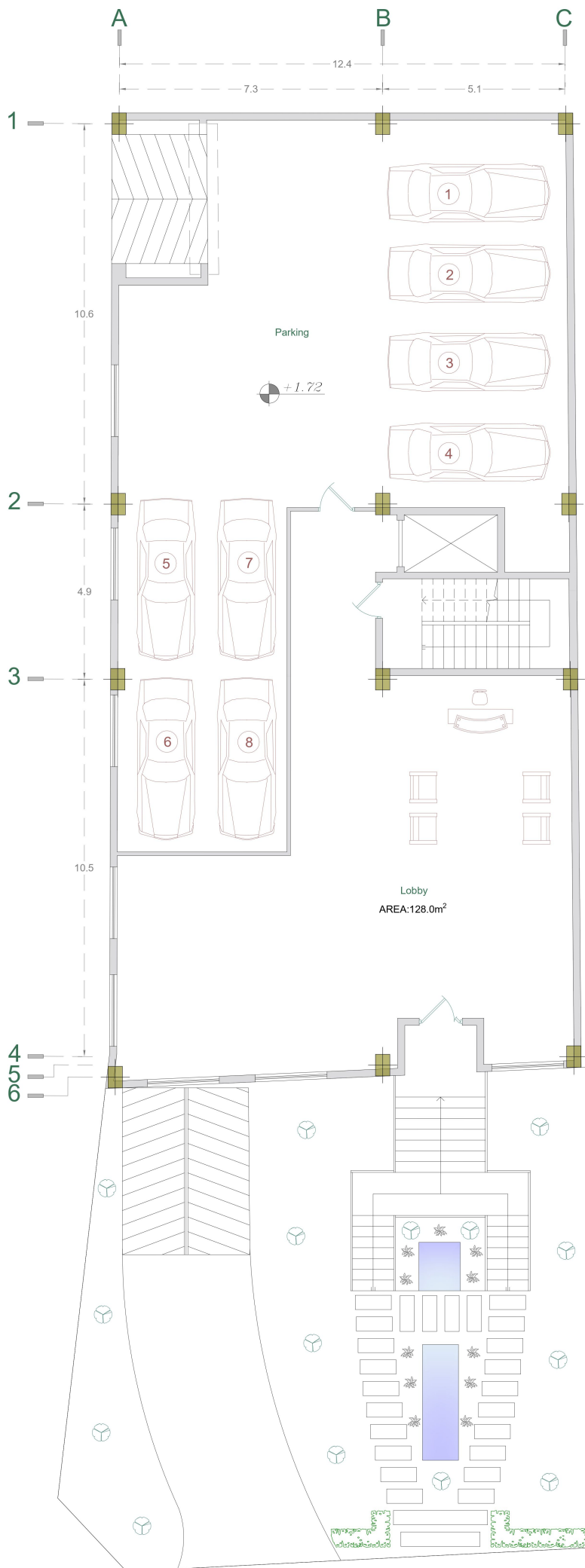
1
10.6
2
4.9
3
10.5
4
5
6



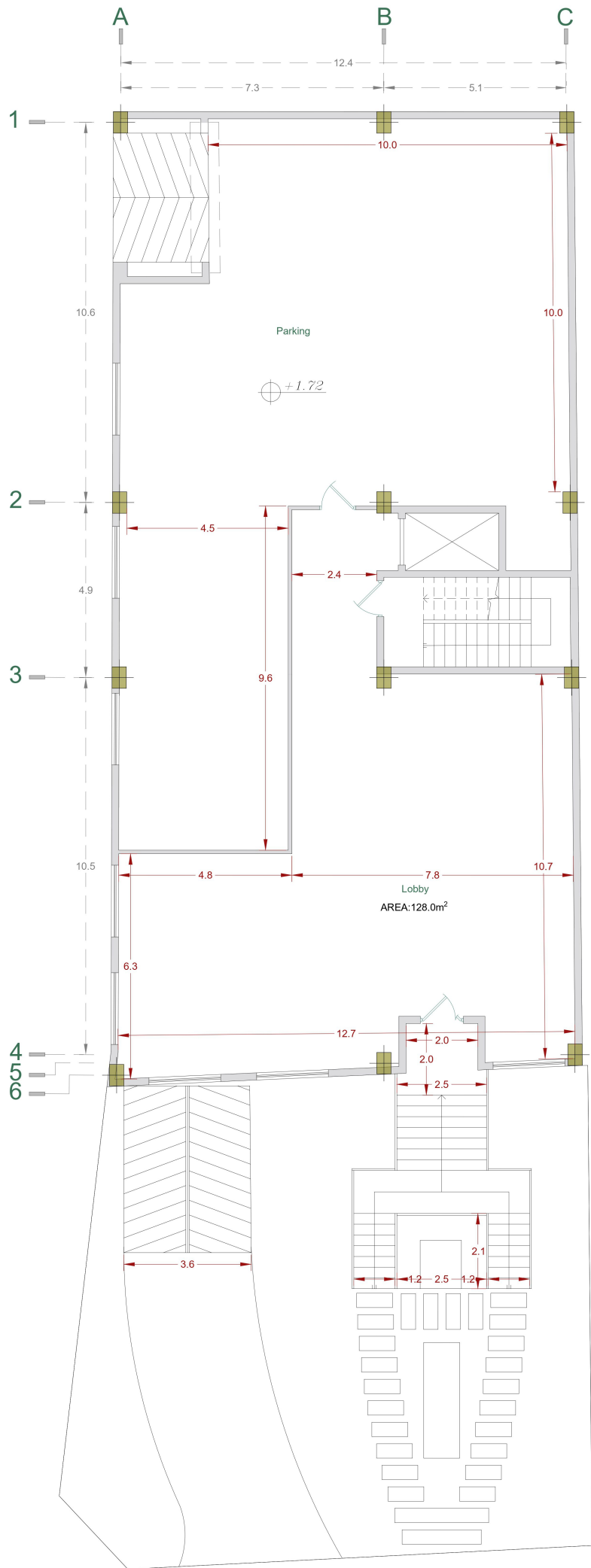
1:100
1/2024
1/2024



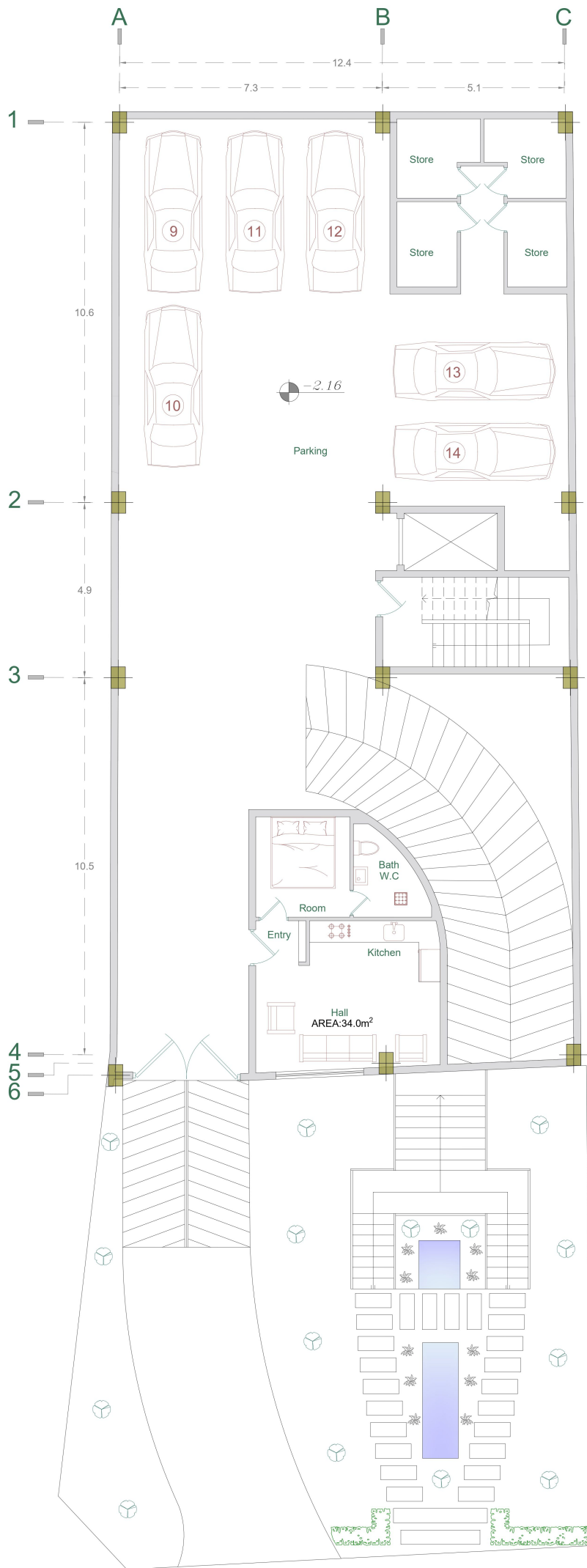
Typical Plan




 Ground Floor Plan



Ground Floor Plan



Basement Plan

A

B

C

1

2

3

4

5

6

12.4

7.3

5.1

10.6

4.9

10.5

-2.16

Parking

Room

Bath W.C.

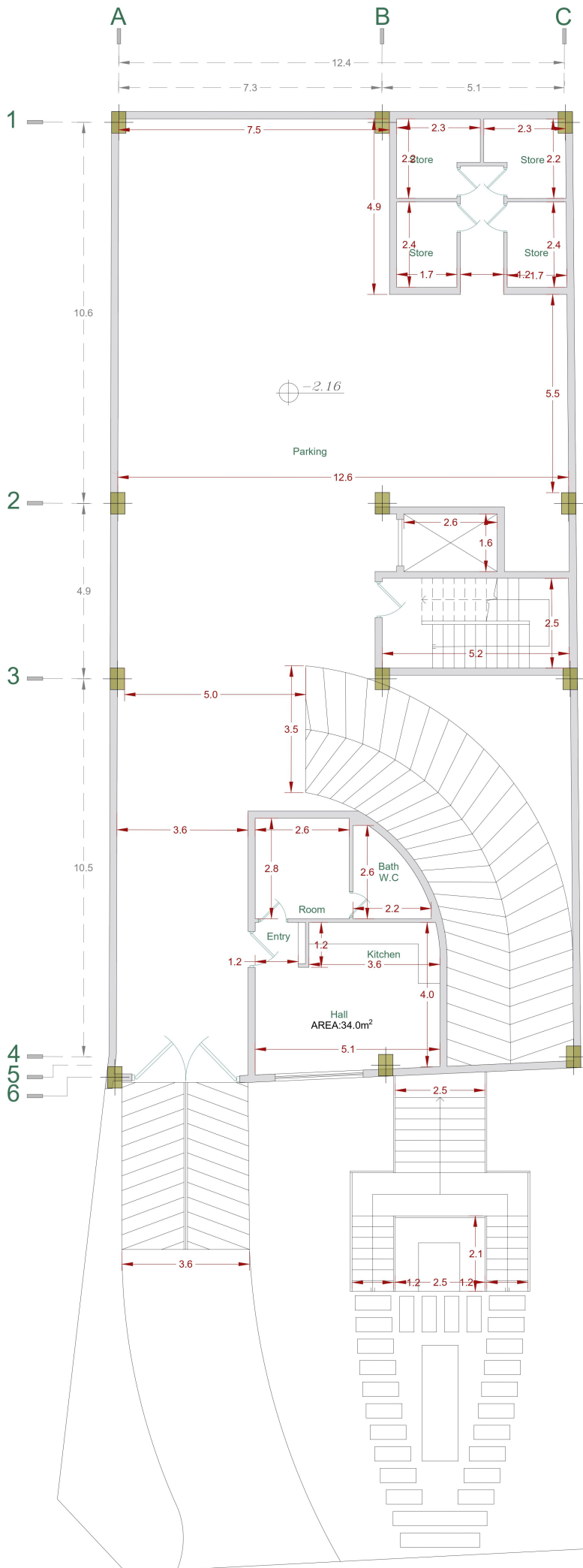
Entry

Kitchen

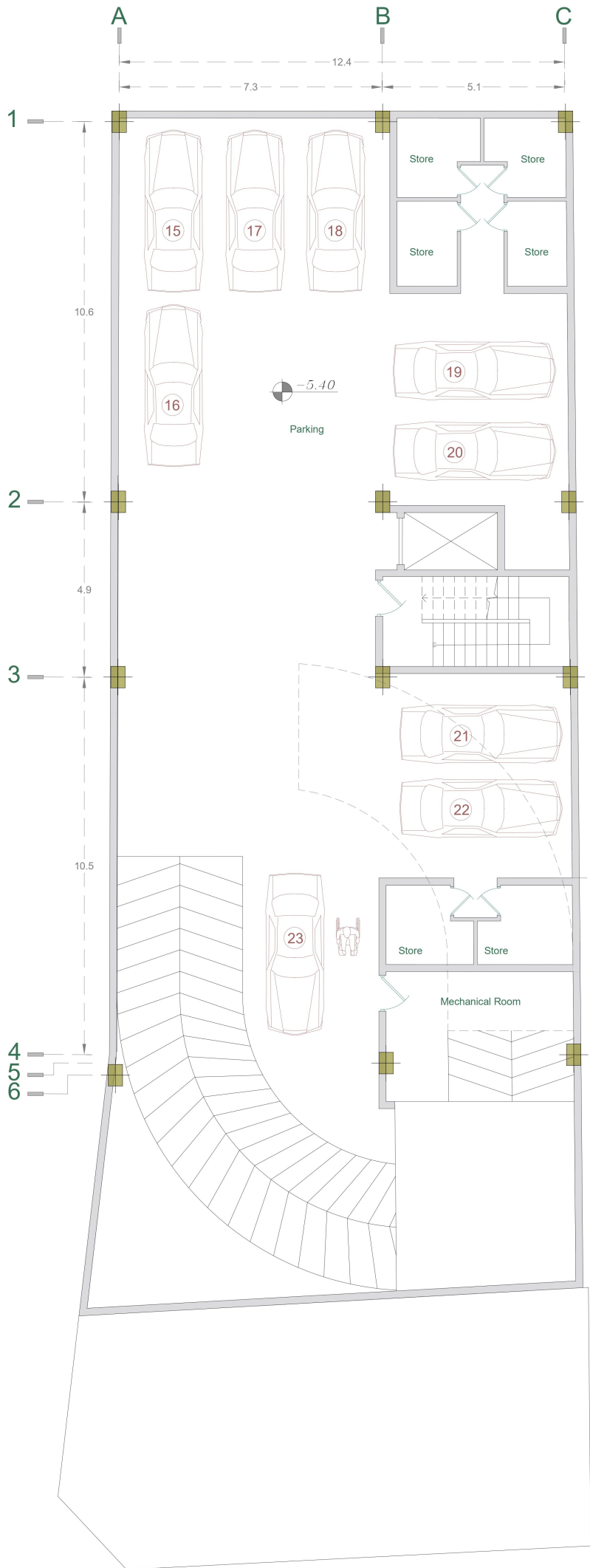
Hall

AREA: 34.0m²

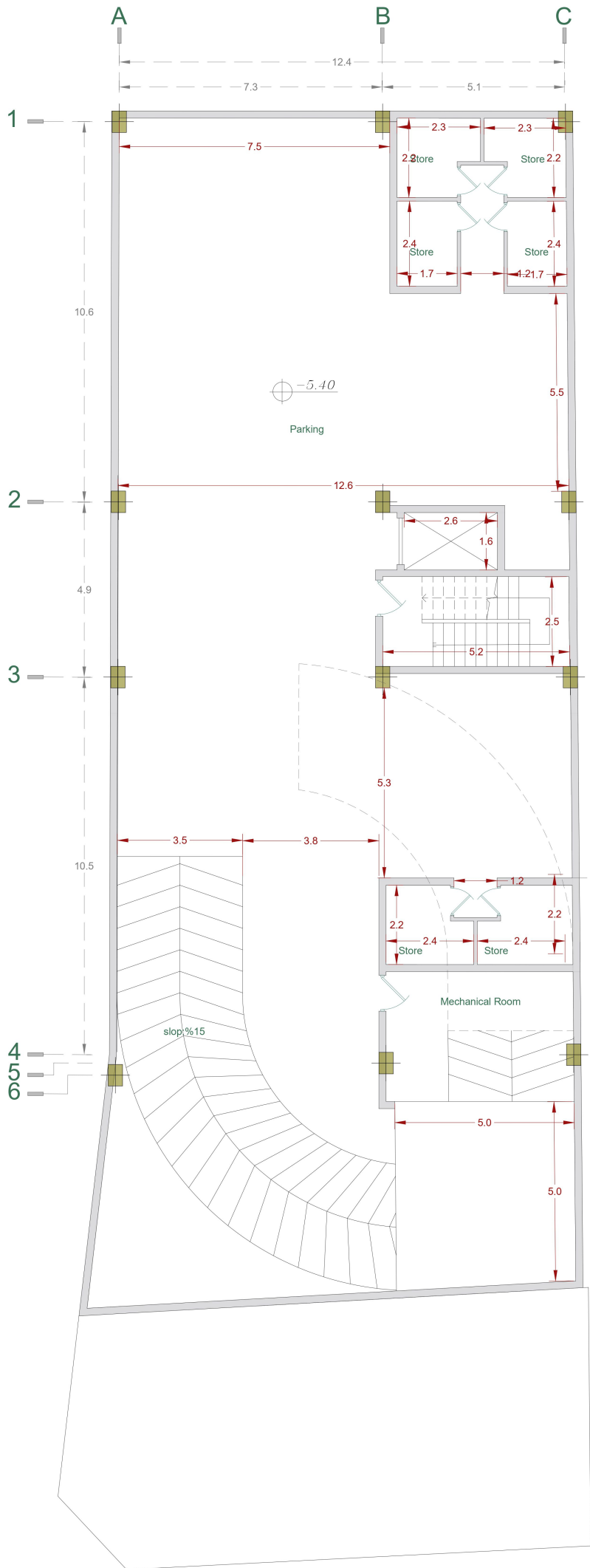
Architectural drawing with technical details and notes in Arabic script.



Basement Plan



Second Basement
Plan



Second Basement Plan

●●● طرح توجیهی ●●●

در واحد جنوبی، پلان از سه بخش خصوصی، نیمه خصوصی و عمومی تشکیل شده است. بخش خصوصی واحد که از یک اتاق خواب مستر و ۲ اتاق خواب و سرویس بهداشتی و حمام تشکیل شده است و تمام این فضاها نور مستقیم دریافت می کنند. در بخش میانی پلان بخش نیمه خصوصی، متشکل از ورودی و در کنار آن سرویس مهمان با قابلیت دسترسی اتاقها قرار دارد سپس بخش آشپزخانه واحد که نور مستقیم جنوب را از بالکن دریافت می کند و بخشی از آن با دیوار از فضای عمومی کاملاً جدا شده و دارای محرمیتی نیز می شود. همچنین لاندی واحد در دل آشپزخانه با دیوار جدا کننده قرار دارد که دسترسی خوب و نزدیک با فضاهای ضروری خود یعنی اتاق خوابها، حمام و تراس را دارد. در جنوب پلان نیز تراس واحد با قابلیت چیدمان و در کنار آن نشیمن خصوصی با نورگیری از سه جبهه، دسترسی خوب با فضاهای عمومی و خصوصی و محرمیتی مناسب قرار دارد. دسترسی اتاقها و نشیمن خصوصی و تراس از طریق آشپزخانه کوتاه تر شده و همین امر باعث میشود آشپزخانه فعال تر و پویاتر شود.

در بخش عمومی واحد نیز پس از ورودی میز سرو غذا سپس سالن واحد قرار دارد که نور مستقیم جنوب را میگیرد.

در واحد شمالی نیز واحد به سه بخش تقسیم شده است در شرق واحد اتاقها و نشیمن خصوصی کوچکی که از نورگیر واحد نور میگیرند قرار دارد. یک اتاق خواب مستر با واکنینگ کلوزت و اتاق دیگر دارای سرویس بهداشتی و حمام، که می توان در صورت صلاح دید کارفرما ورودی این حمام را از داخل نشیمن خصوصی داد تا حمام برای استفاده از عموم کاربران واحد قابل استفاده شود.

پس از فضای پیش ورودی، سرویس بهداشتی مهمان قرار دارد و پس از عبور از نشیمن خصوصی لاندی با دسترسی خوب و نزدیک با فضاهای ضروری خود یعنی اتاق خوابها و تراس را دارد. سپس آشپزخانه با دسترسی مناسب از بخش خصوصی و عمومی را دارد. نورگیری آشپزخانه از طریق تراس واحد است.

در طبقه همکف ۸ واحد پارکینگ و لابی به متراژ ۲۸ متر مربع در نظر گرفته شده که با حذف ۲ پارکینگ مزاحم مساحت لابی به ۱۵۰ متر مربع افزایش می یابد.

در طبقه منفی یک ۶ واحد پارکینگ، سرایداری و ۴ انباری طراحی شده.

همچنین در طبقه ۲-، شش انباری و ۸ واحد پارکینگ و ۱ واحد پارکینگ مزاحم و فضایی برای تاسیسات در نظر گرفته شده است.