

Ground Floor Plan

Sc: 1/100



Ground Floor Plan

Sc:

1/100



Typical Floor Plan

Sc:

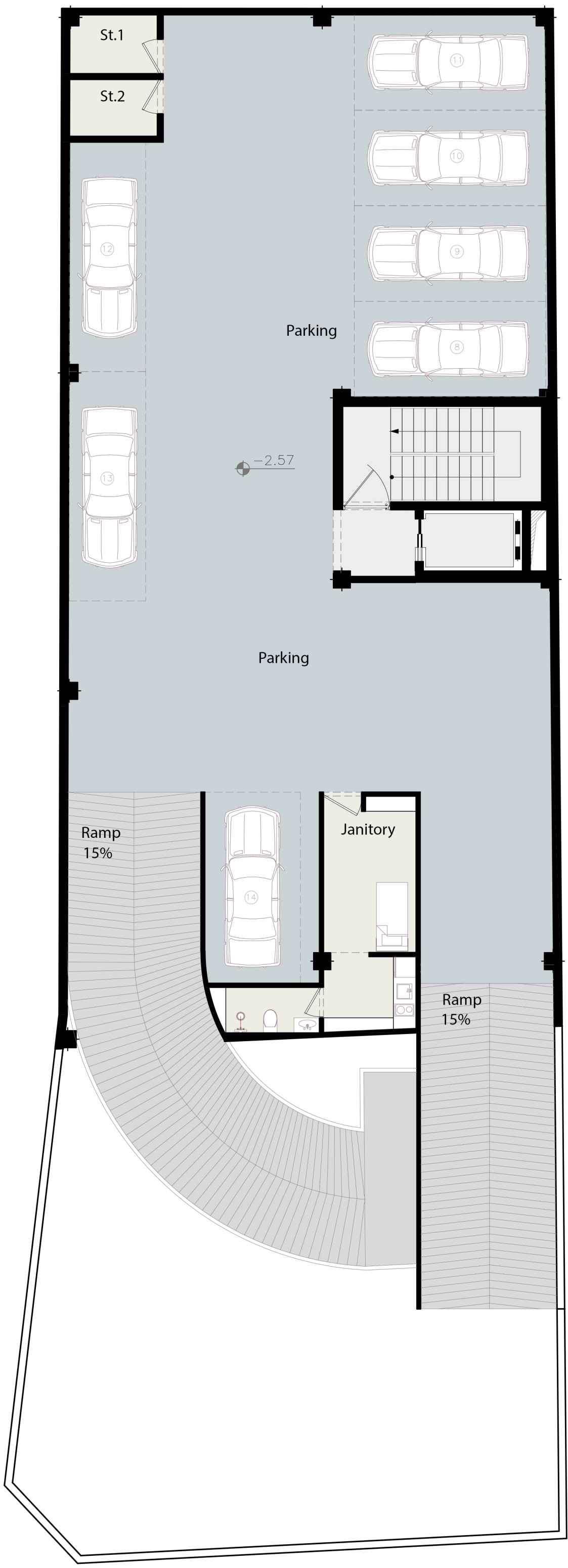
1/100



Typical Floor Plan

Sc:

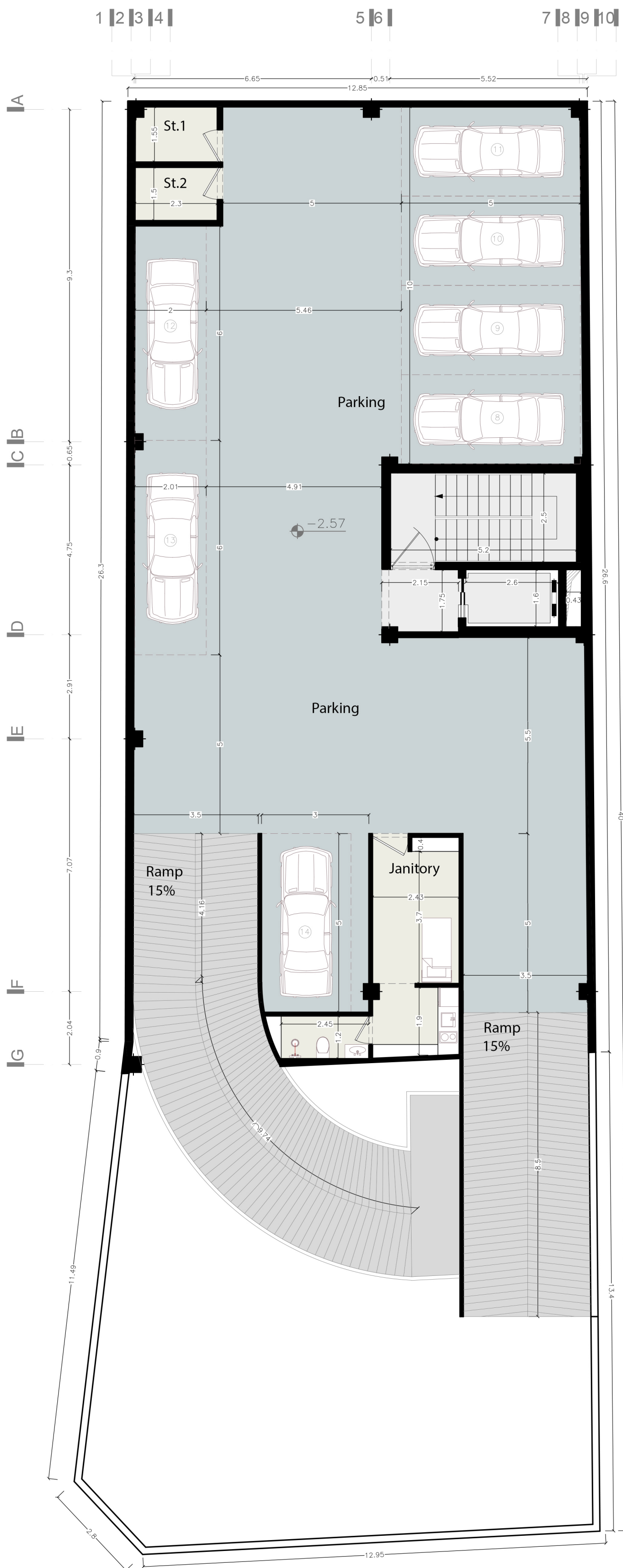
1/100



First Basement Plan

Sc:

1/100



First Basement Plan

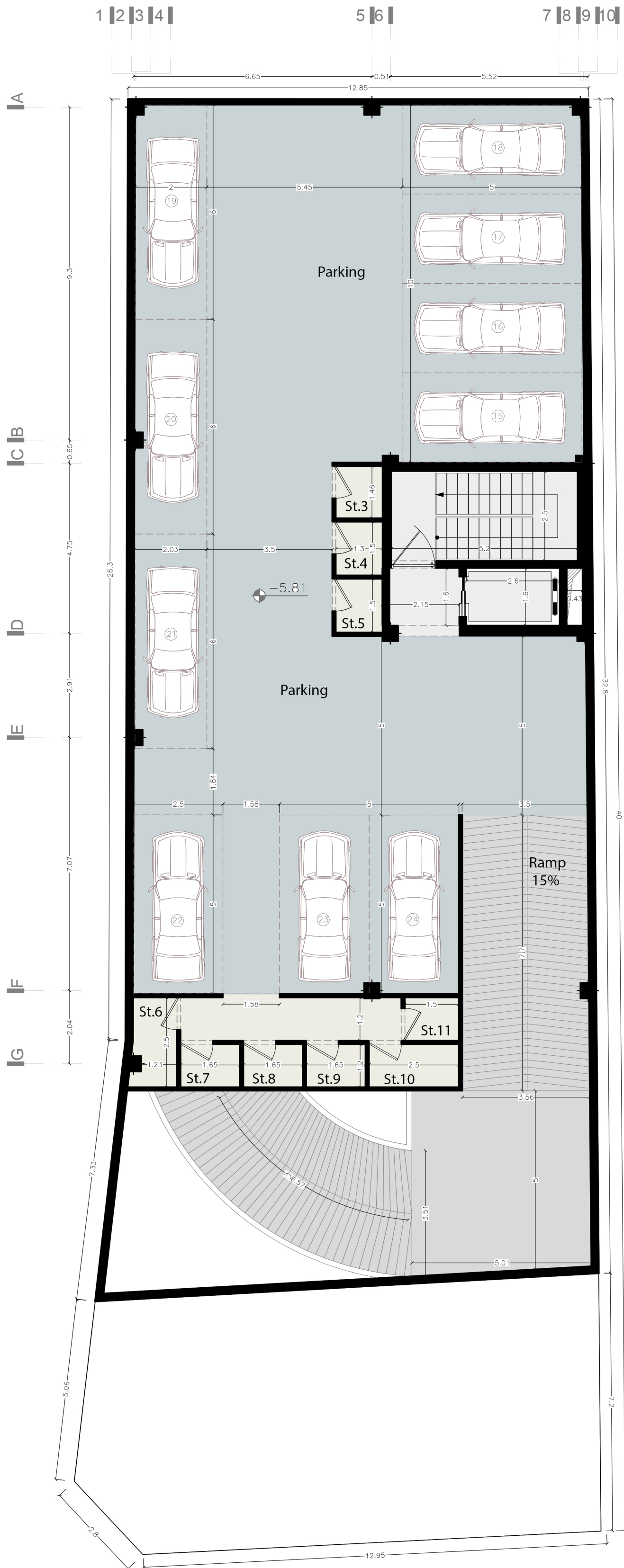
Sc: 1/100



Second Basement Plan

Sc:

1/100



Second Basement Plan

Sc: 1/100



 Living Room	 Bed Room	 Foyer	 Laundry	 Void
 Tv Room	 Kitchen	 Bath & Wc	 Terrace	 Entrance

تقسیم‌بندی فضای داخلی واحد جنوبی شامل یک پیش‌فضای ورودی، نشیمن خصوصی، آشپزخانه، لاندری، پذیرایی و سه اتاق خواب است که هر سه سرویس جداگانه دارند و یکی از اتاق‌ها دسترسی جداگانه به بیرون دارد. فضاهای پذیرایی، آشپزخانه، نشیمن خصوصی و دو اتاق خواب به دو تراس جنوبی و غربی دسترسی دارند.

واحد شمالی با توجه به مساحت کمتر شامل یک پیش‌فضای ورودی، پذیرایی، آشپزخانه، دو اتاق خواب مستر و لاندری است که پذیرایی و یکی از خواب‌ها به تراس غربی دسترسی دارند.



پلان فضاهای باز، تراسها و نورگیر



نورگیری فضاها

در طراحی پلان‌ها به بهره‌مندی همه فضاها از نور روز توجه شده است. واحد جنوبی از سمت جنوب و غرب نور می‌گیرد. پذیرایی، آشپزخانه و یکی از خواب‌ها به سمت جنوب پنجره دارند و نشیمن خصوصی و دو اتاق دیگر از نور غرب بهره می‌گیرند. نور واحد شمالی از جبهه غربی ساختمان و همچنین نورگیر تامین می‌شود به این صورت که پذیرایی و یکی از خواب‌ها از غرب نور می‌گیرند و آشپزخانه و اتاق خواب دوم به نورگیر پنجره دارند.



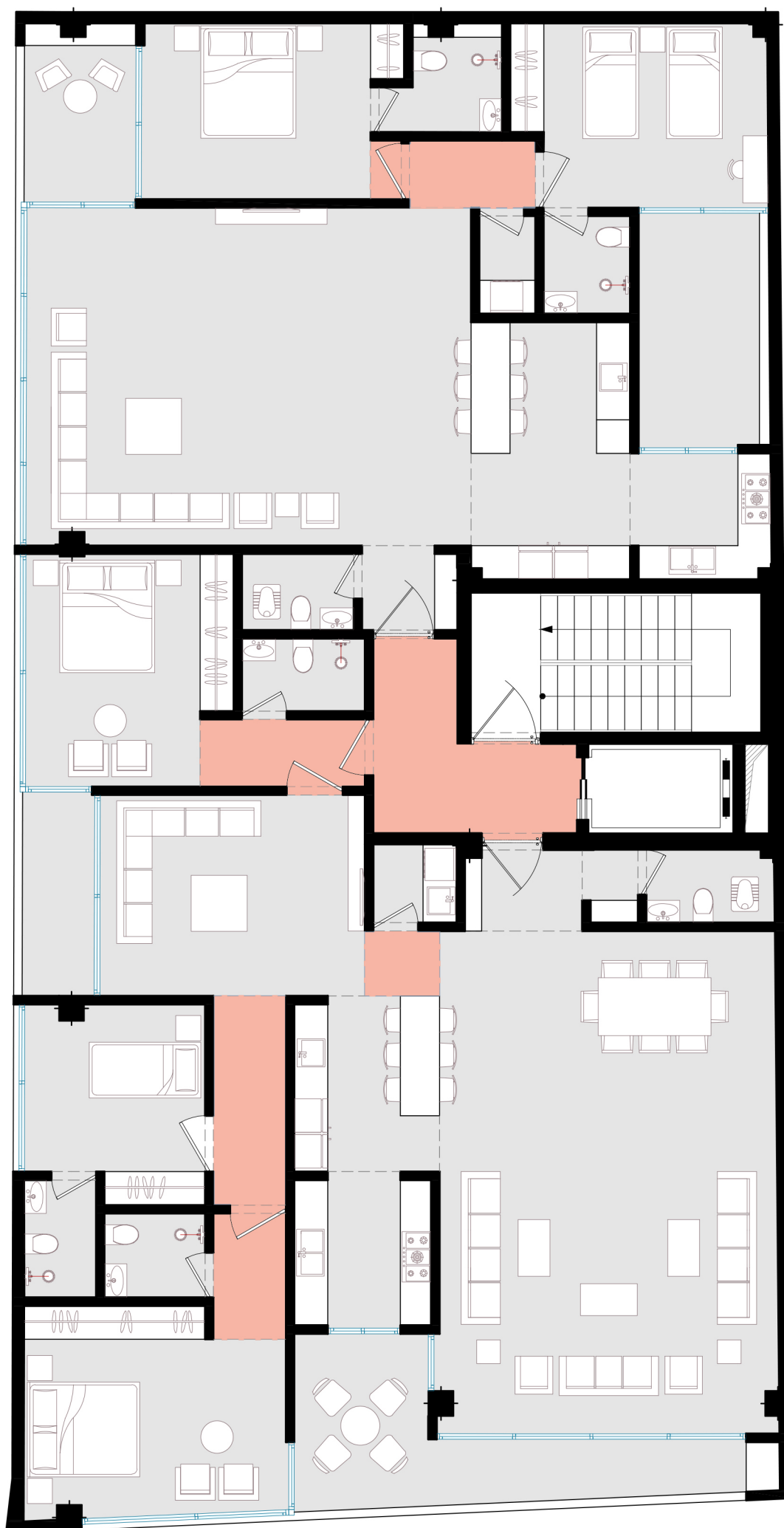
چیدمان فضاها

Public Zone

Private Zone

Semiprivate Zone

طراحی هر واحد منطبق بر اصول سلسله مراتب بوده و به سه بخش عمومی، نیمه خصوصی و خصوصی تقسیم می‌گردد. در واحد جنوبی با توجه به وجود نشیمن خصوصی، این مفهوم اهمیت بیشتری پیدا می‌کند و نشیمن خصوصی در سمت غرب و بین اتاق‌های خواب و آشپزخانه قرار گرفته است.



سطح فضاهای تقسیم و مشاعات

دسترسی عمودی در ضلع شرقی جای گرفت تا تقسیم واحدها با بهره‌گیری هرچه بیشتر از نور طبیعی صورت پذیرد، به نحوی که فضای تقسیم و مشاعات به حداقل ممکن کاهش یابد.