

ساختمان رز گلستان جنوبی

در طراحی ساختمان رز تلاش شد تا فضا های مورد نیاز به حداکثر کیفیت خود برسند. از این رو فضای خصوصی و عمومی ساختمان به دو بخش شمالی (خصوصی-اتاق خواب) و جنوبی (عمومی-فضای پذیرایی) تقسیم بندی شد که از بخش ورودی این تفکیک انجام شده است. همچنین هندسه واحد ها به گونه ای است که بتوان حداکثر نورگیری و دید بصری مناسب را به طبیعت اطراف داشت و در عین حال امکان چیدمان مناسب مبلمان و تغییر در چیدمان نیز برای کاربر فراهم باشد.

از همان ابتدای شروع طراحی ساختمان گلستان توجه ویژه ای به زیبایی و پویایی نمای این ساختمان داشتیم چرا که طراحی پلان ارتباط مستقیمی با بازی حجمی ساختمان دارد. از این رو تلاش شد تا به ایجاد شکستگی های هدفمند و همچنین قرارگیری تراس ها به صورت کنسول ضمن ایجاد تراس هایی با کیفیت و قابل چیدمان در نهایت به حجمی پویا و کاربردی نیز برسیم.



Double Height
Balcony



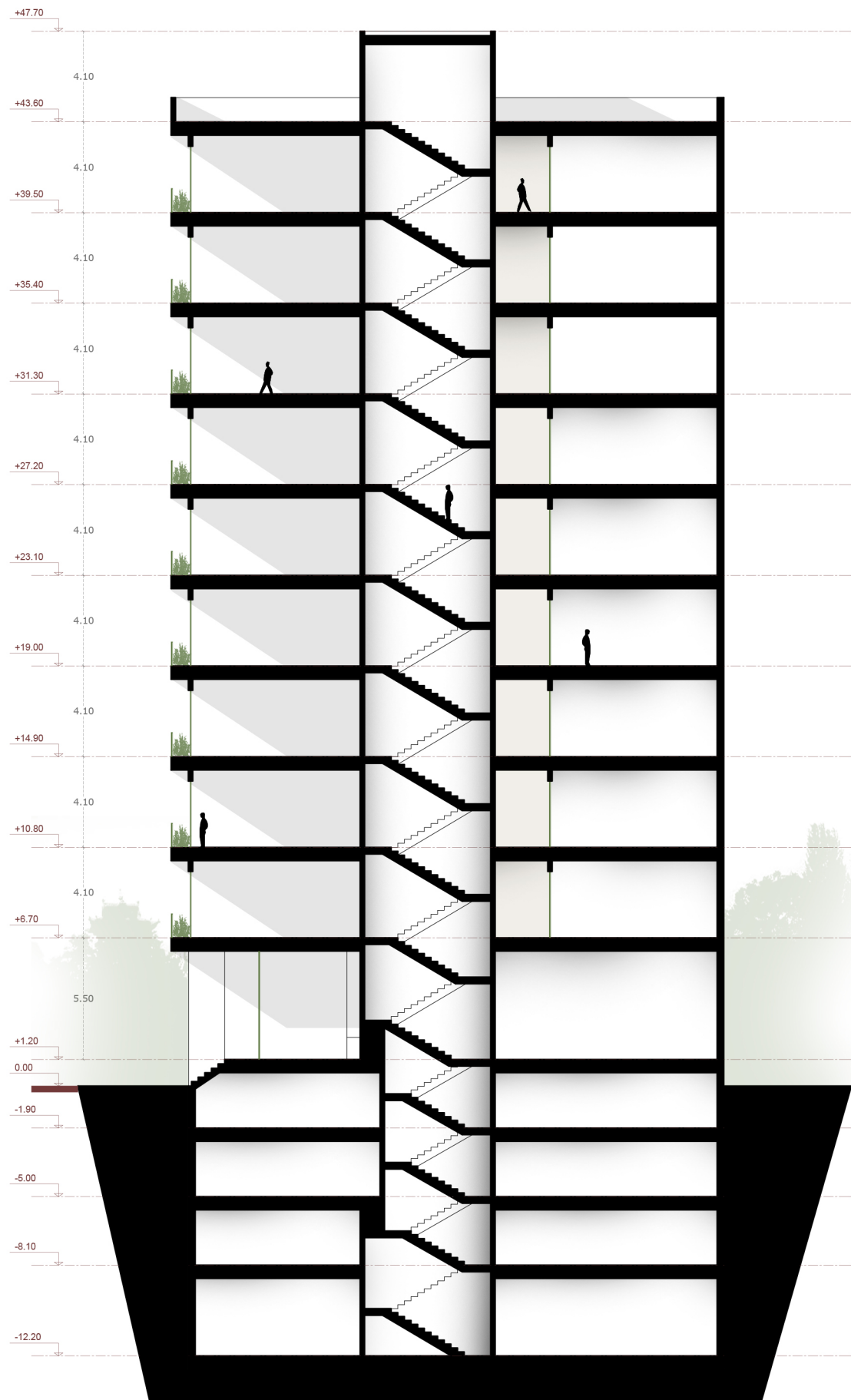


ROSE
SOUTH GOLESTAN
COMPETITION



جدول مساحت کلی مسابقه رز (گلستان جنوبی)

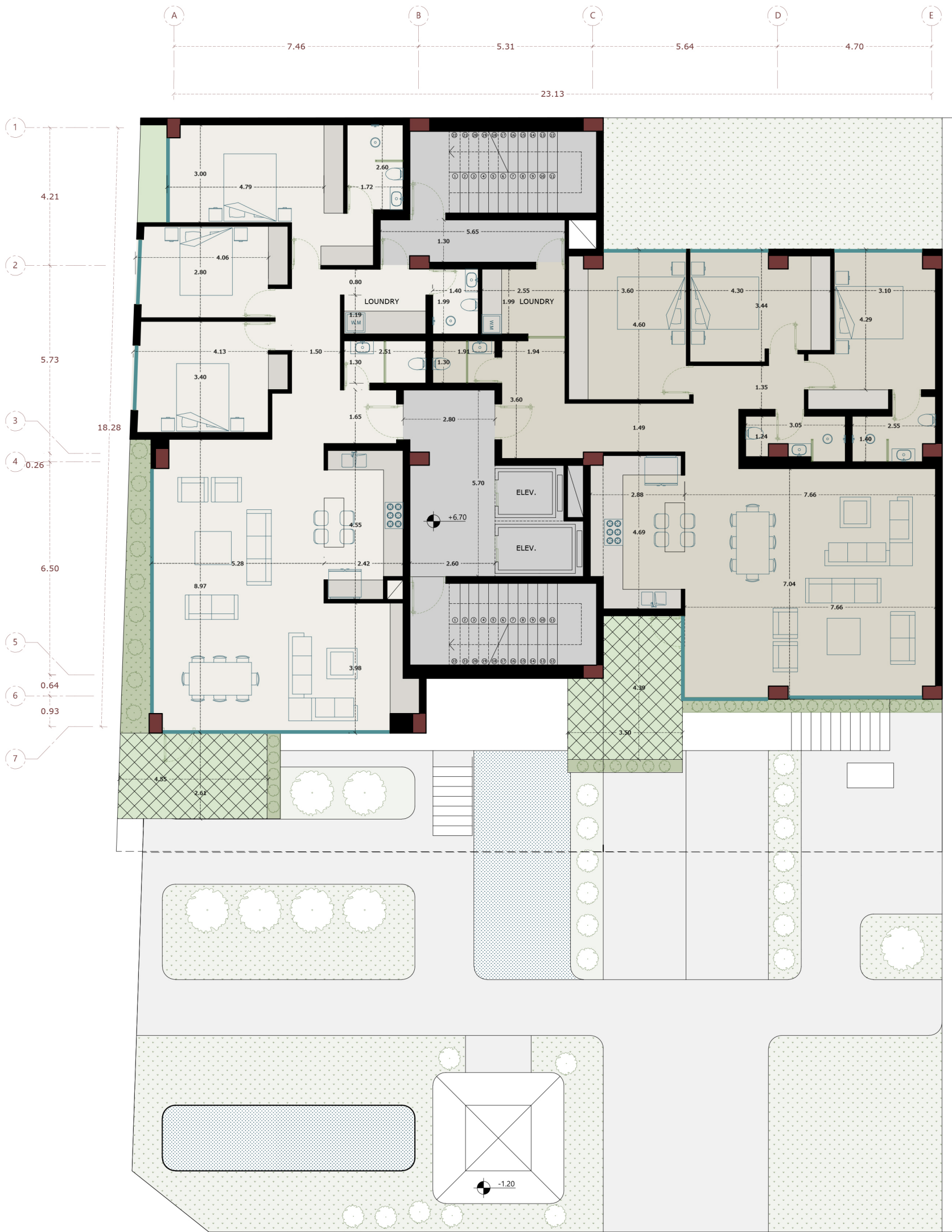
کاربری / طبقات	مساحت واحد	مسکونی		مساحت واحد	تعداد	تعداد	تعداد	مساحت کل طبقه
		مساحت	مساحت واحد					
زیر زمین ۴	-	-	-	-	21	64.65	669.08	مساحت کل طبقه
زیر زمین ۳	-	-	-	-	00	00.00	669.08	مساحت کنسول روی گذر غربی
زیر زمین ۲	-	-	-	-	00	00.00	669.08	
زیر زمین ۱	-	-	-	-	00	00.00	407.16	
همکف	3	260.41	واحد ۱: 98.85 واحد ۲: 77.11 واحد ۳: 84.45	-	-	-	385.85	
اول	2	354.50	واحد شرقی: 177.36 واحد غربی: 177.13	68.08	-	-	422.57	17.10
دوم	2	354.50	واحد شرقی: 177.36 واحد غربی: 177.13	68.08	-	-	422.57	17.10
سوم	2	354.50	واحد شرقی: 177.36 واحد غربی: 177.13	68.08	-	-	422.57	17.10
چهارم	2	354.50	واحد شرقی: 177.36 واحد غربی: 177.13	68.08	-	-	422.57	17.10
پنجم	2	354.50	واحد شرقی: 177.36 واحد غربی: 177.13	68.08	-	-	422.57	17.10
ششم	2	354.50	واحد شرقی: 177.36 واحد غربی: 177.13	68.08	-	-	422.57	17.10
هفتم	2	354.50	واحد شرقی: 177.36 واحد غربی: 177.13	68.08	-	-	422.57	17.10
هشتم	2	354.50	واحد شرقی: 177.36 واحد غربی: 177.13	68.08	-	-	422.57	17.10
نهم	2	354.50	واحد شرقی: 177.36 واحد غربی: 177.13	68.08	-	-	422.57	17.10
جمع	مجموع مساحت مسکونی		-	مجموع تعداد مجموع مساحت کل مجموعه	مجموع تعداد مجموع مساحت کل مجموعه	مجموع تعداد مجموع مساحت کل مجموعه	153.90	
	21	3450.91	-	64.65	0	00	6603.38	

دیوارهای مشترک بین فضای مسکونی و مشاعات (راه پله، آسانسور و لابی) جزء مساحت مسکونی محاسبه می شود
نیازی به پر کردن خانه های با علامت (-) نیست
لطفا پلی لاین مساحت کل طبقه و واحدهای مسکونی در فایل اتوکد ترسیم شود



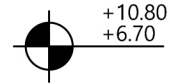
SECTION | A-A

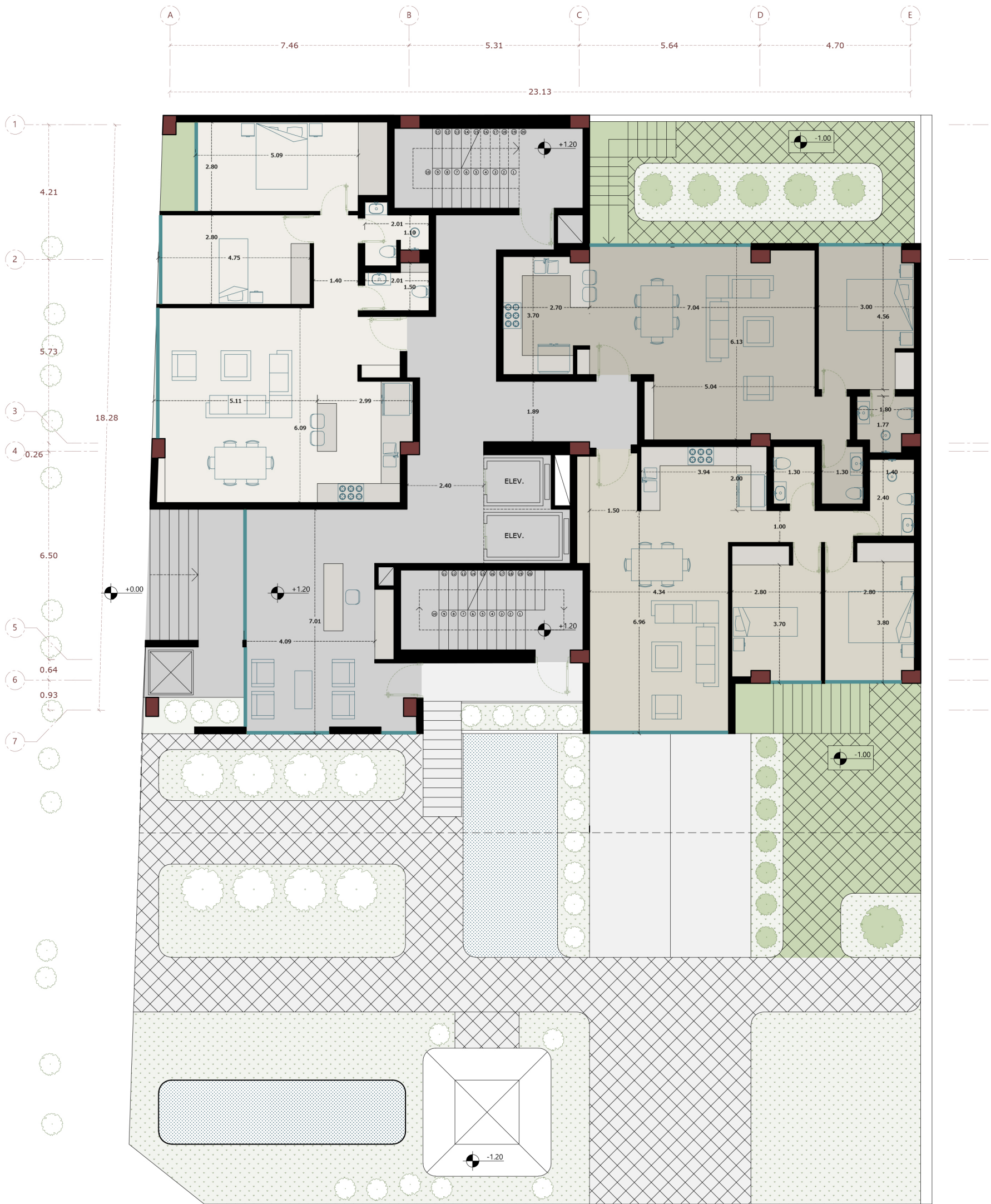
|  | sc 1:125 | 



+1/+9 Floor | Residential

sc 1:125



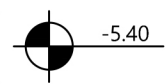


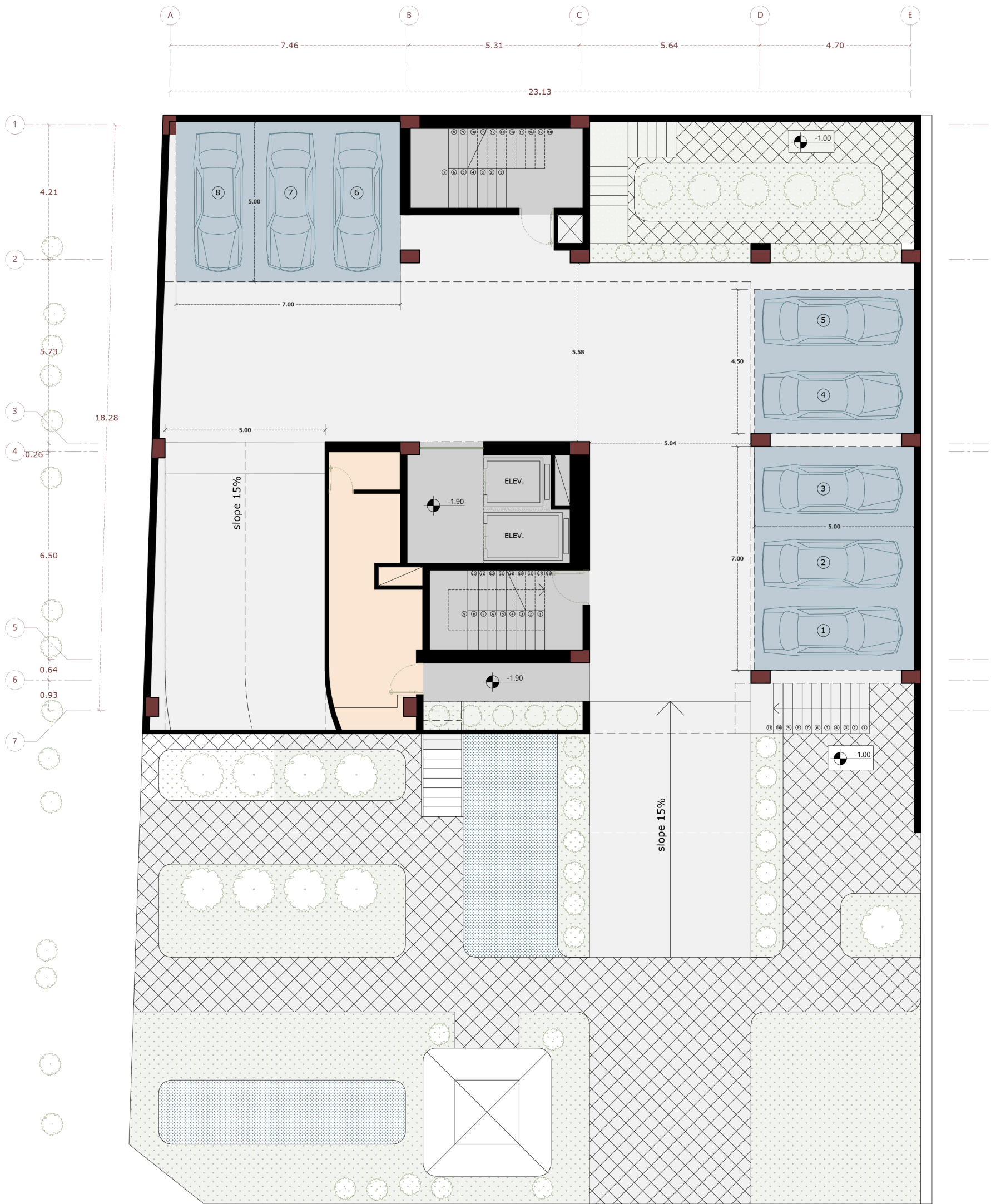
GF

Lobby/Residential



sc 1:125







-2 Floor

Parking/Mechanical





sc 1:125



-5.40





-4 Floor | Storage/Gym/Partyroom |  | sc 1:125 |  -5.40