

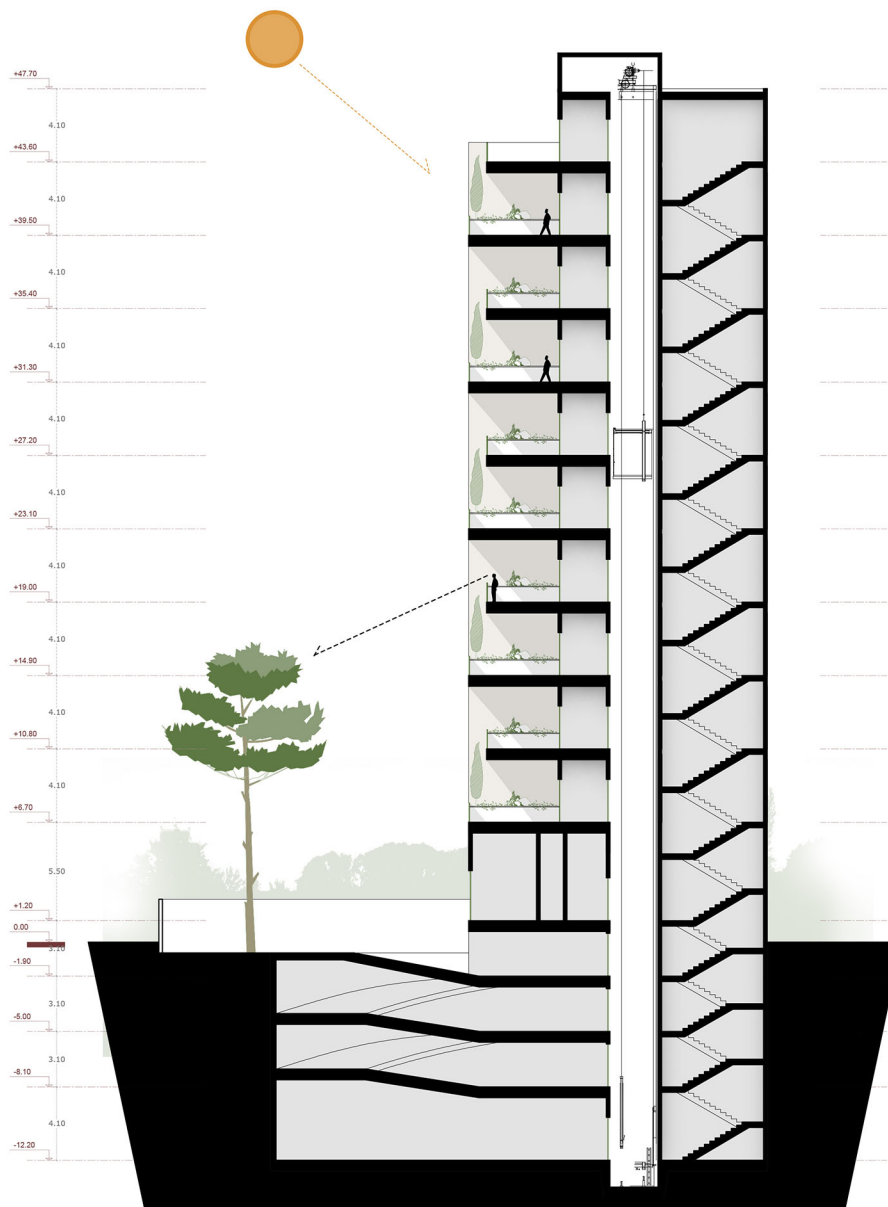
# ساختمان رز گلستان جنوبی

هدف اصلی در طراحی ساختمان رز افزایش کیفیت فضای زندگی از طریق ارتباط مستقیم و غیر مستقیم با فضای سبز و محیط بیرونی خانه بود.

در طراحی این ساختمان ضمن رعایت تمامی ضوابط خواسته شده تلاش شد تا واحد ها به گونه ای طراحی شوند تا بتوانند در عین حفظ محریمیت از محیط بیرون و همچنین فضاهای نیمه باز هود نهایت استفاده را بکنند.

در بخش ورودی واحد ها حیاط های طبقاتی خصوصی قرار گرفته است که کاربر قبل از ورود به محیط بسته خانه از لابی ابتدا وارد حیاط خانه خود میشود و بعد از آن به خانه ورود میکند. این حیاط ها با توجه به ابعاد مناسبی که دارند کاربری بالکن را نیز شامل میشوند.

محل قرار گیری این حیاط ها به گونه ای است که ضمن ایجاد دید وسیع به فضای بیرون به خصوص درخت های کهنسال موجود در زمین ، فضای داخلی خانه را نیز به دو بخش خصوصی و عمومی تقسیم کرده است که فضای خصوصی در بخش شمال و فضای پذیرایی که در طول روز کابری بیشتری دارد در بخش جنوبی قرار گرفته است.



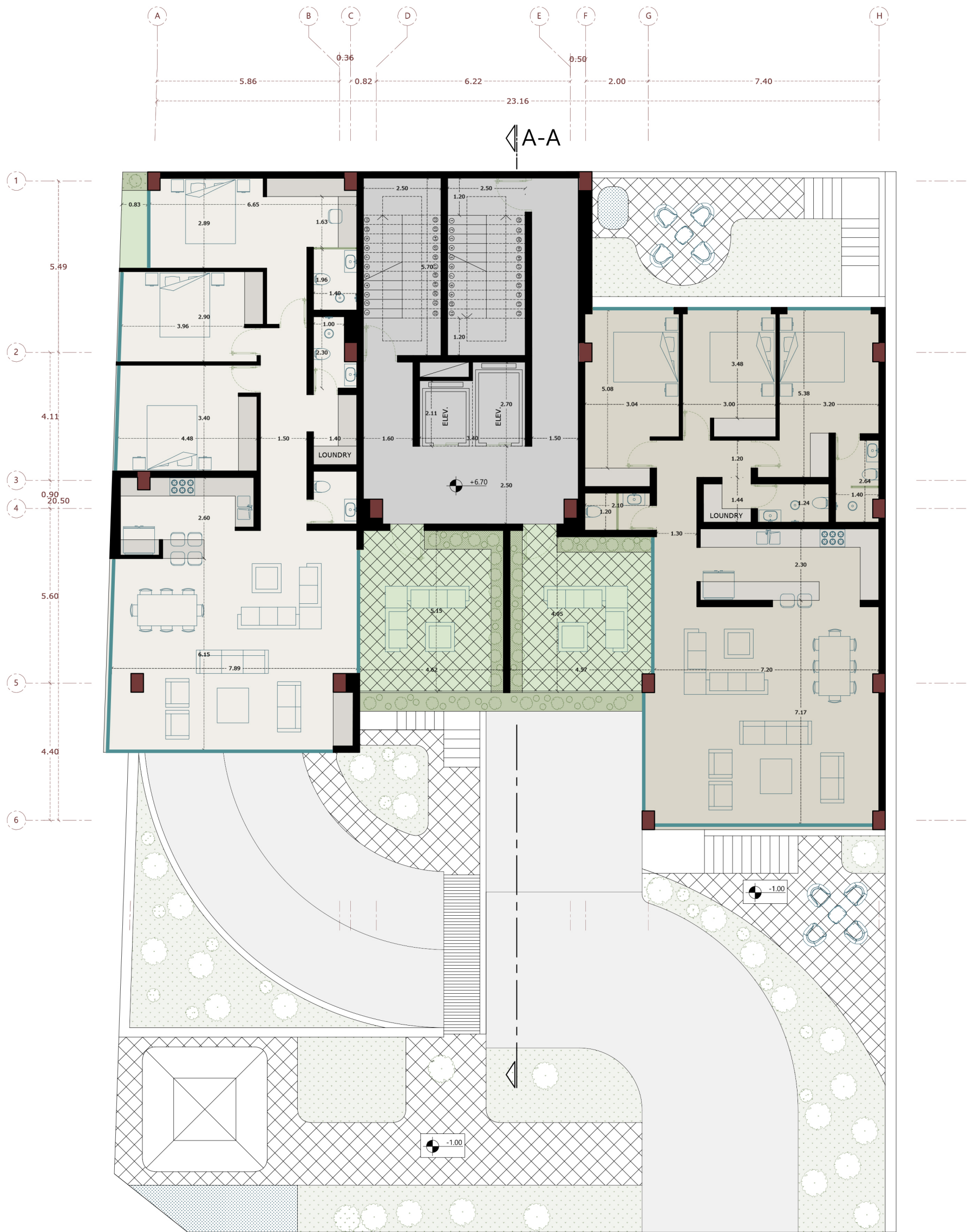





Private Yard  
Tehran View








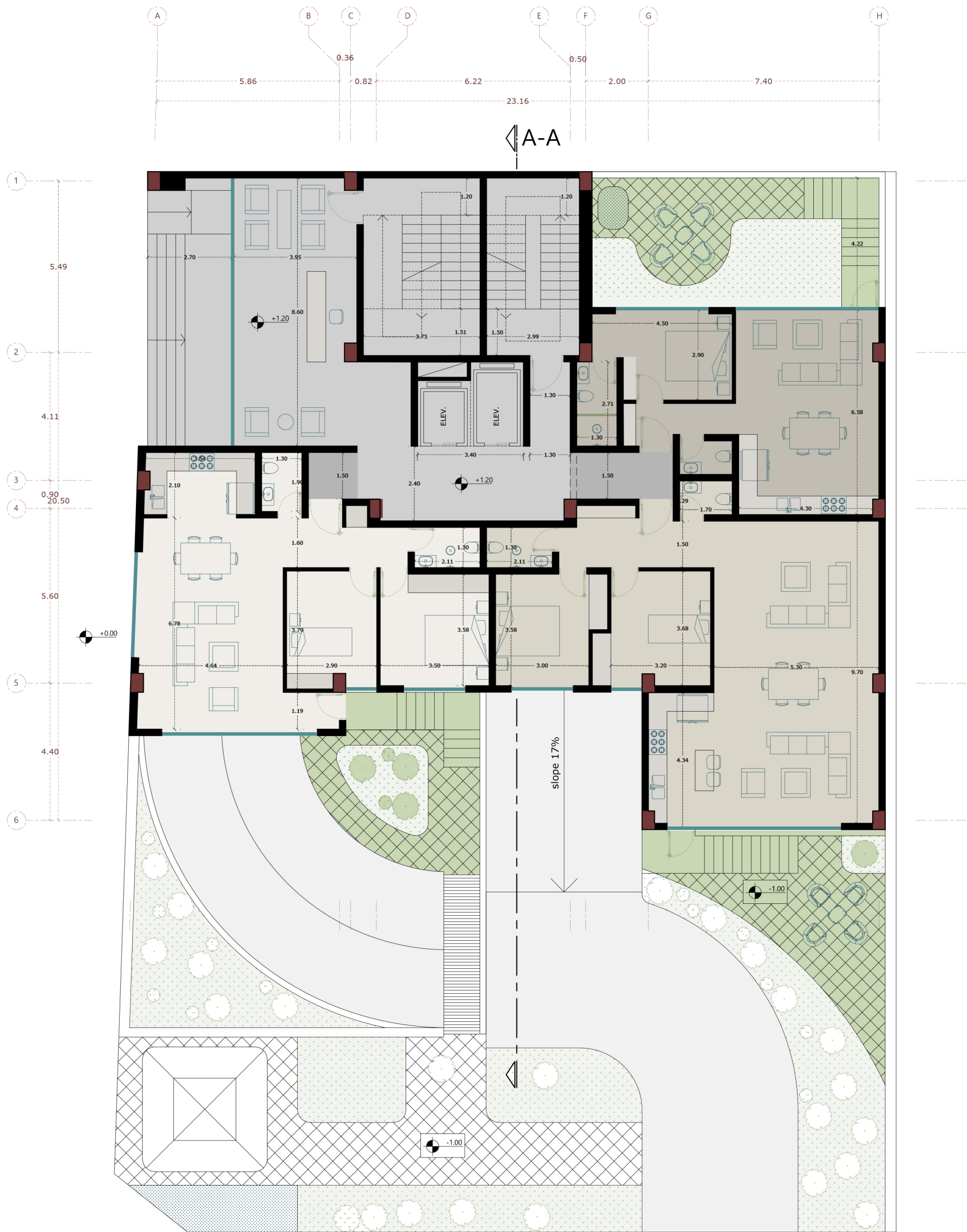
**+1/+9 Floor** | Residential

|  | sc 1:125

|  |

+39.50  
+35.40  
+31.30  
+27.20  
+23.10  
+19.00  
+14.90  
+10.80  
+6.70



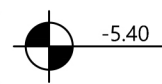


GF

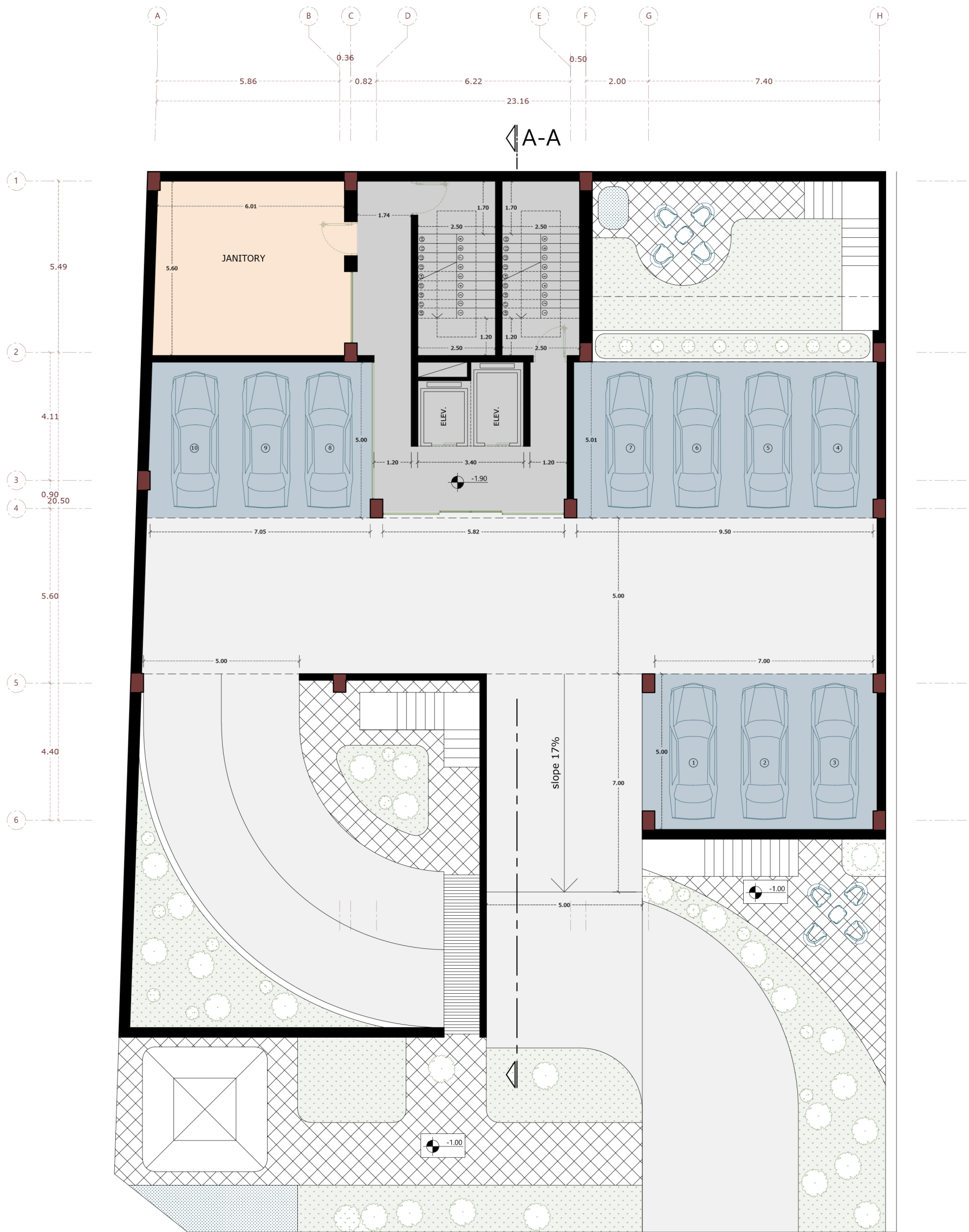
Lobby/Residential



sc 1:125



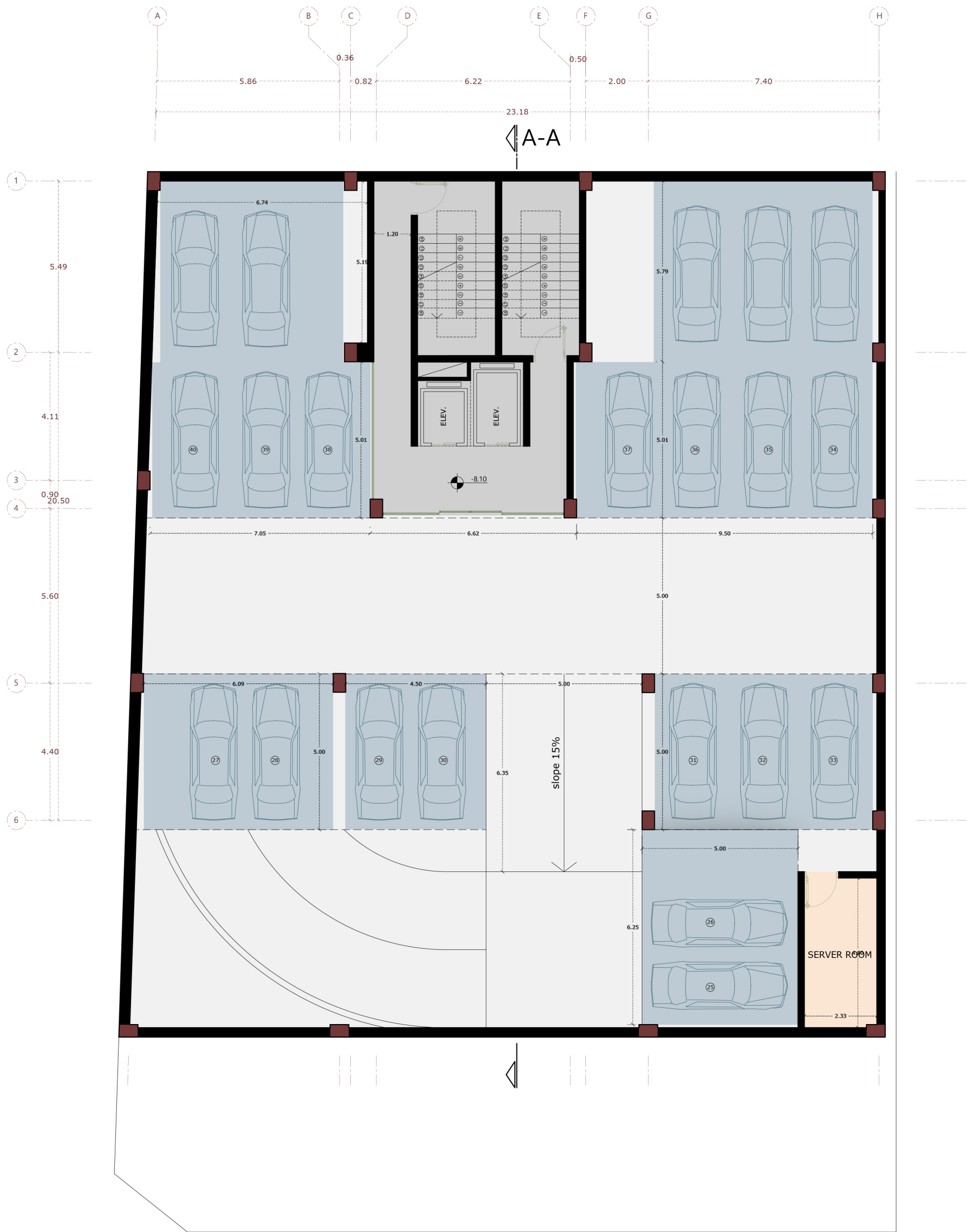












-3 Floor

Parking/Mechanical

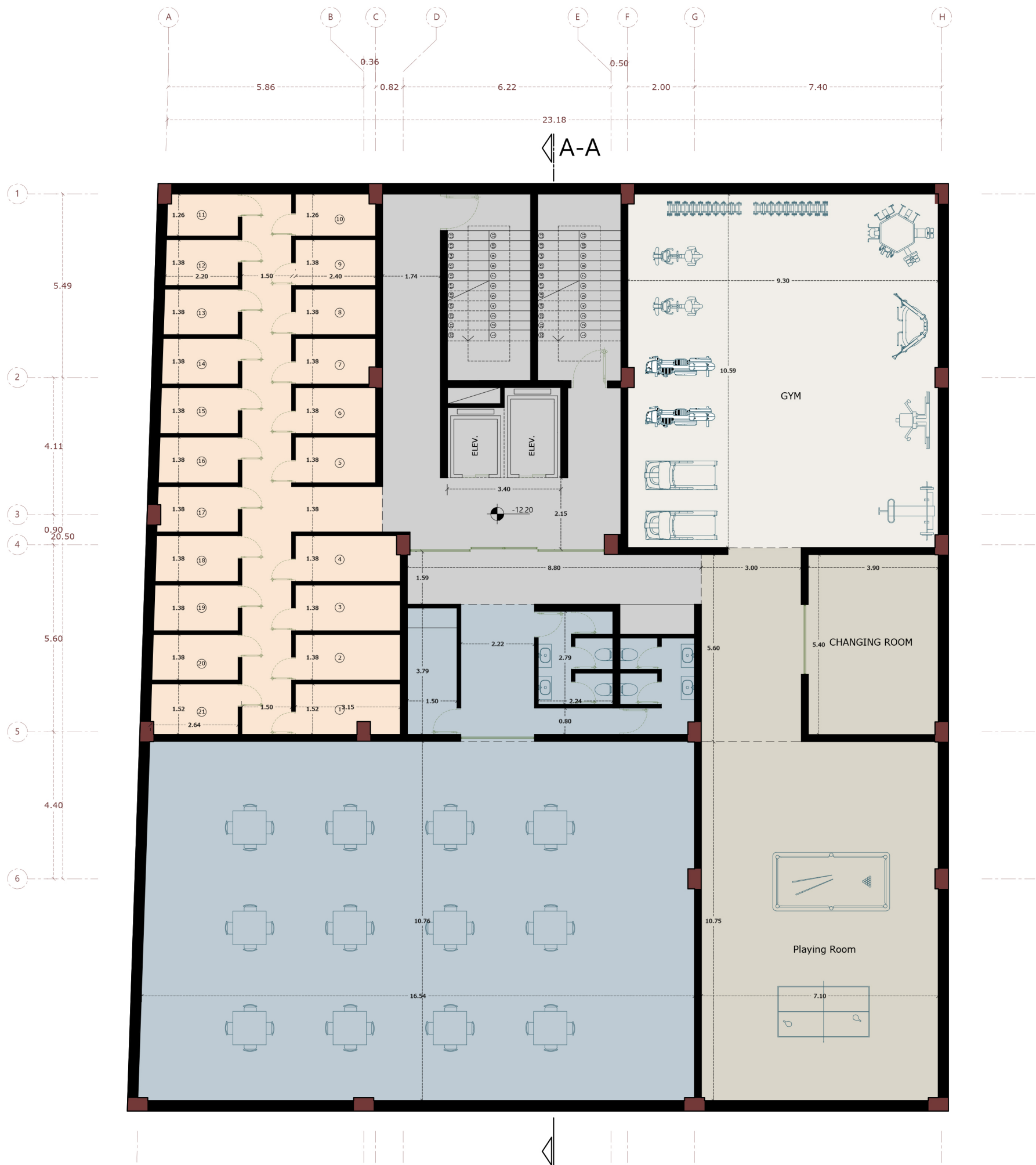


sc 1:125

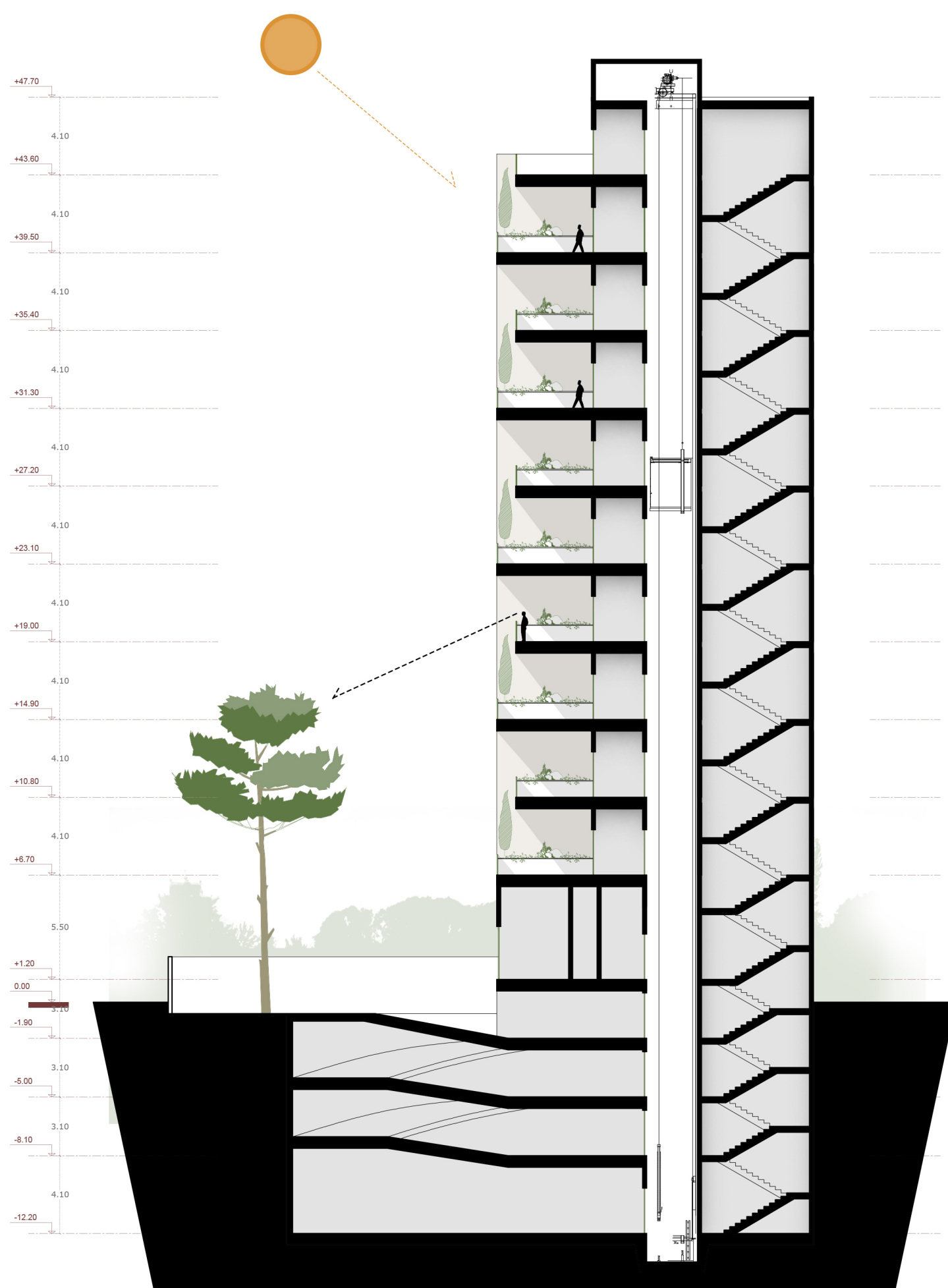


-5.40









SECTION A-A

sc 1:125