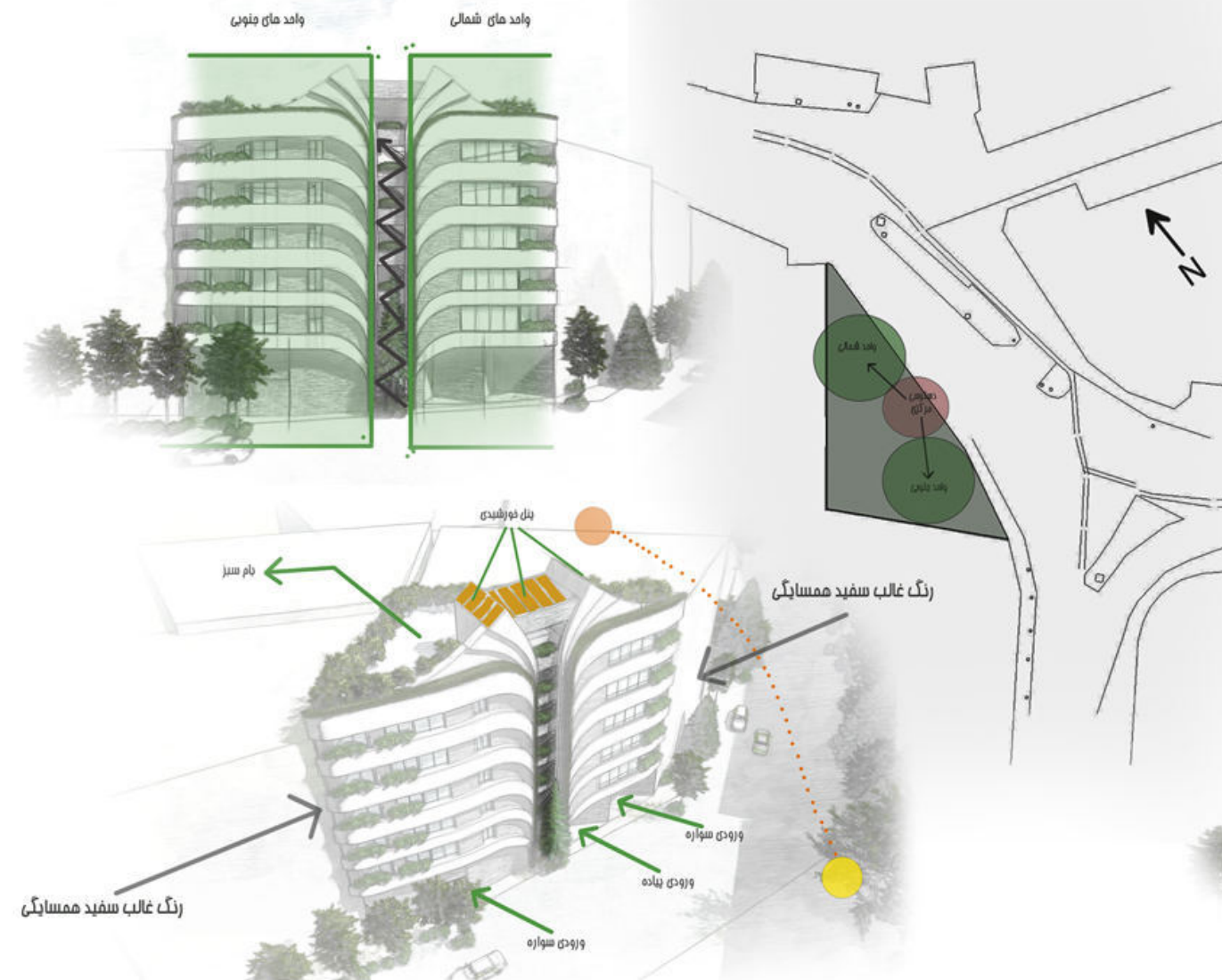


سافتمان مسکونی دزاشیب

سافتمان مسکونی دزاشیب در بافت متراکم دزاشیب و در زمینی نزدیک به شکل هندسی مثلث قائم الزاویه قرار گرفته است. این محدودیت هندسی در طراحی پلان ها سبب شد تا از مرکز و تر مثلث برای دسترسی به واحدها استفاده کنیم و در قسمت هایی که به تیز گوشگی زیاد می رسیم، بالکن ها و یا در طبقات پارکینگ انباری ها را داشته باشیم. این طراحی بر اساس ابعاد ویژه ای از معماری پایدار شکل گرفته است. از این ویژگی ها می توان به استفاده از دیوار سبز و بام سبز در نمای سافتمان و همینطور استفاده از متريال بومی در هسته سافتمان اشاره کرد. همینطور استفاده از پنل های خورشیدی در روی قسمت های شیبدار بام نیز از دیگر ابعاد این معماری می باشد. الهام گرفتن از یک درخت در مرکز نما (تقریباً وسط و تر مثلث) نیز برای ایده پردازی بیشتر در همین راستا به ما کمک کرده است. گویی که سافتمان مانند یک درخت است که علاوه بر رشد عمودی تنه، رشد افقی شاخه ها را نیز شامل می شود. متريال های سفید به کار رفته در قسمت های به اصطلاح شاخه با توجه به متريال غالب همسایه های اطراف به رنگ سفید روی هسته اصلی شکل گرفته و در مرکز نما به فشردگی فاصی می رسد که با تغییر متريال و رنگ مواجه می گردد.



الگوی اصلی شکل گیری فرم بر اساس رشد یک درخت در مرکز برای گسترش فرم در جهات افقی مانند شاخه های درخت ایجاد شده است



پلان زیر زمین

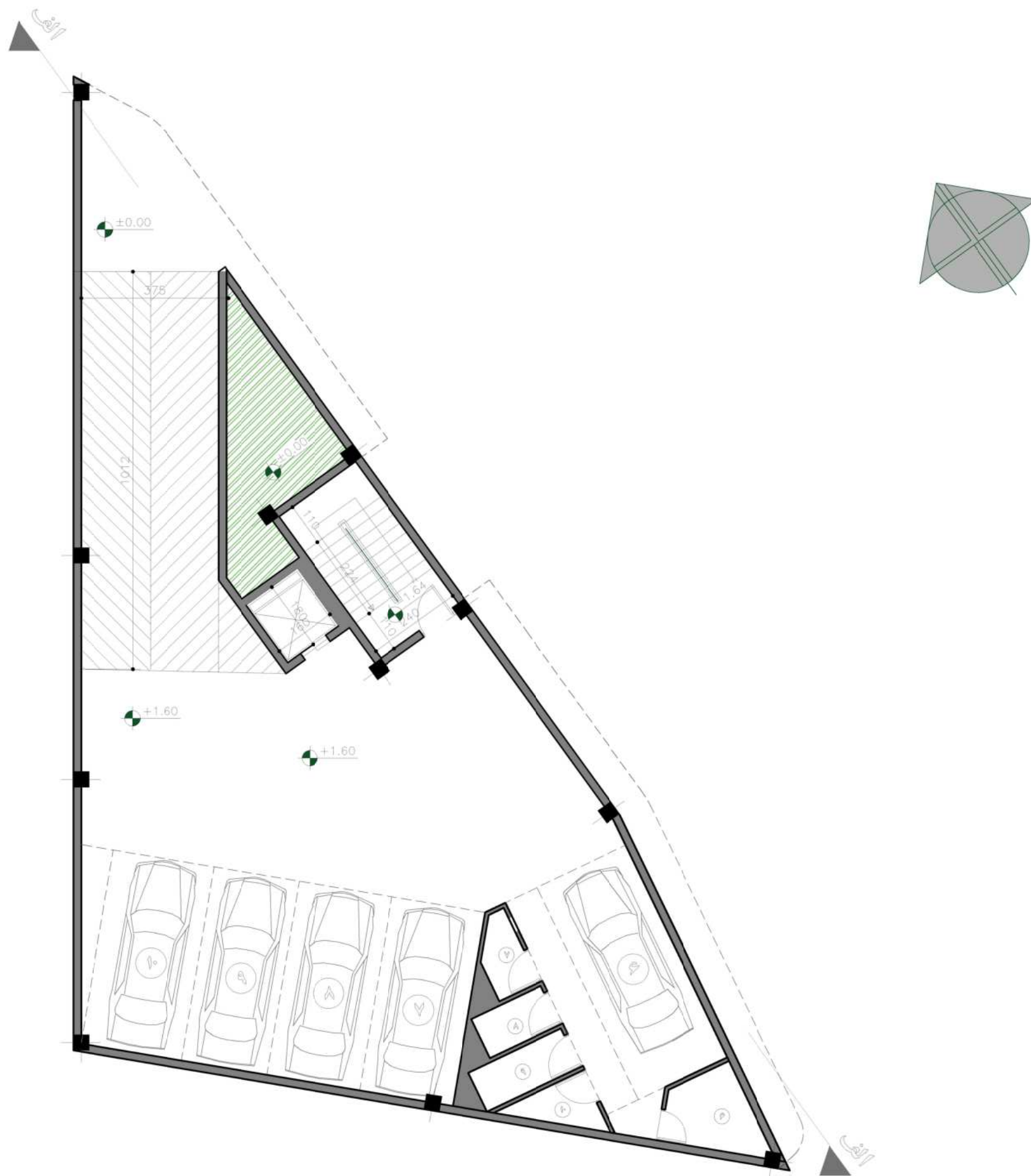
SC=1/100



پلان زیرزمین

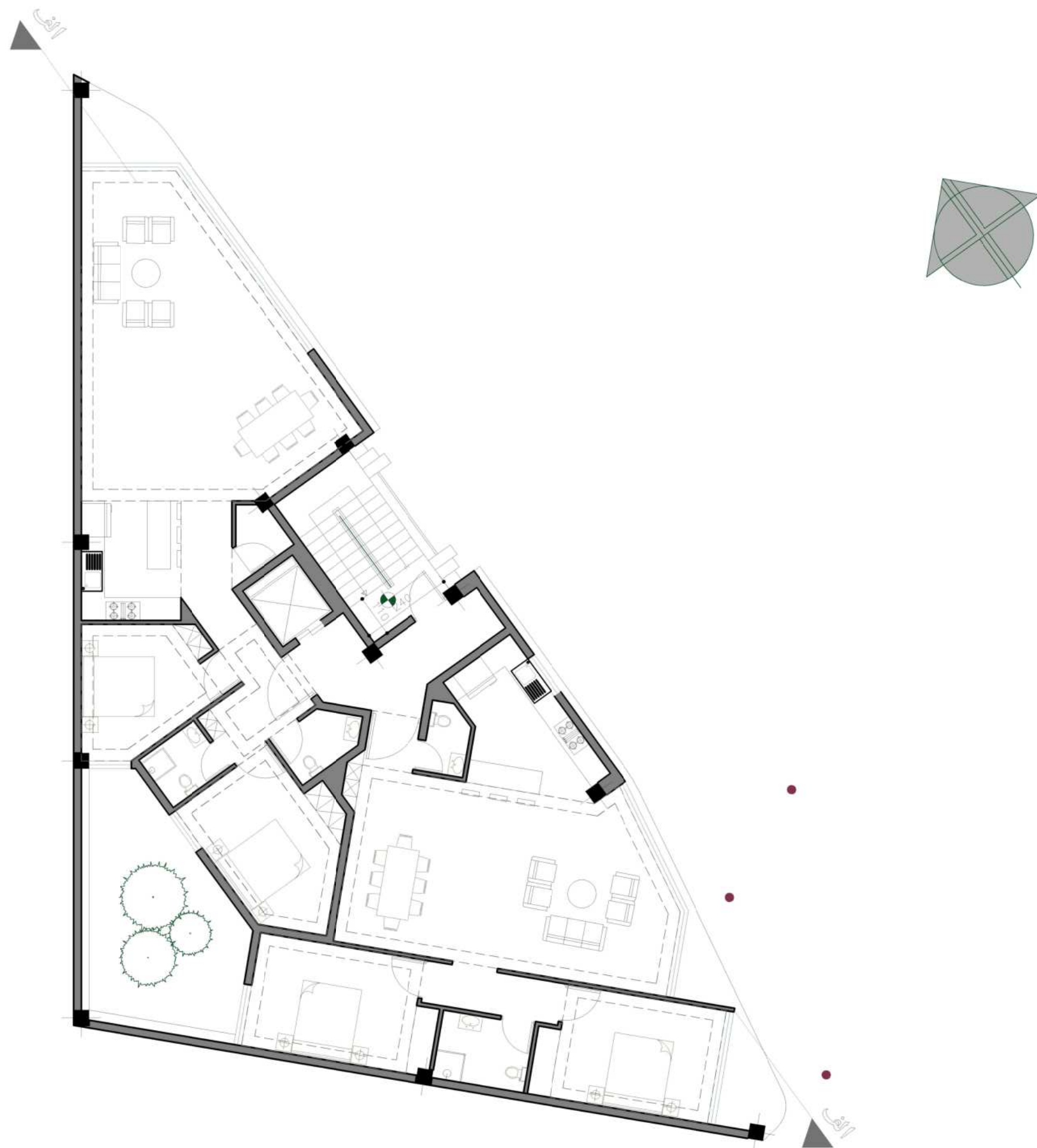
SC=1/100





پلان همکف

SC=1/100

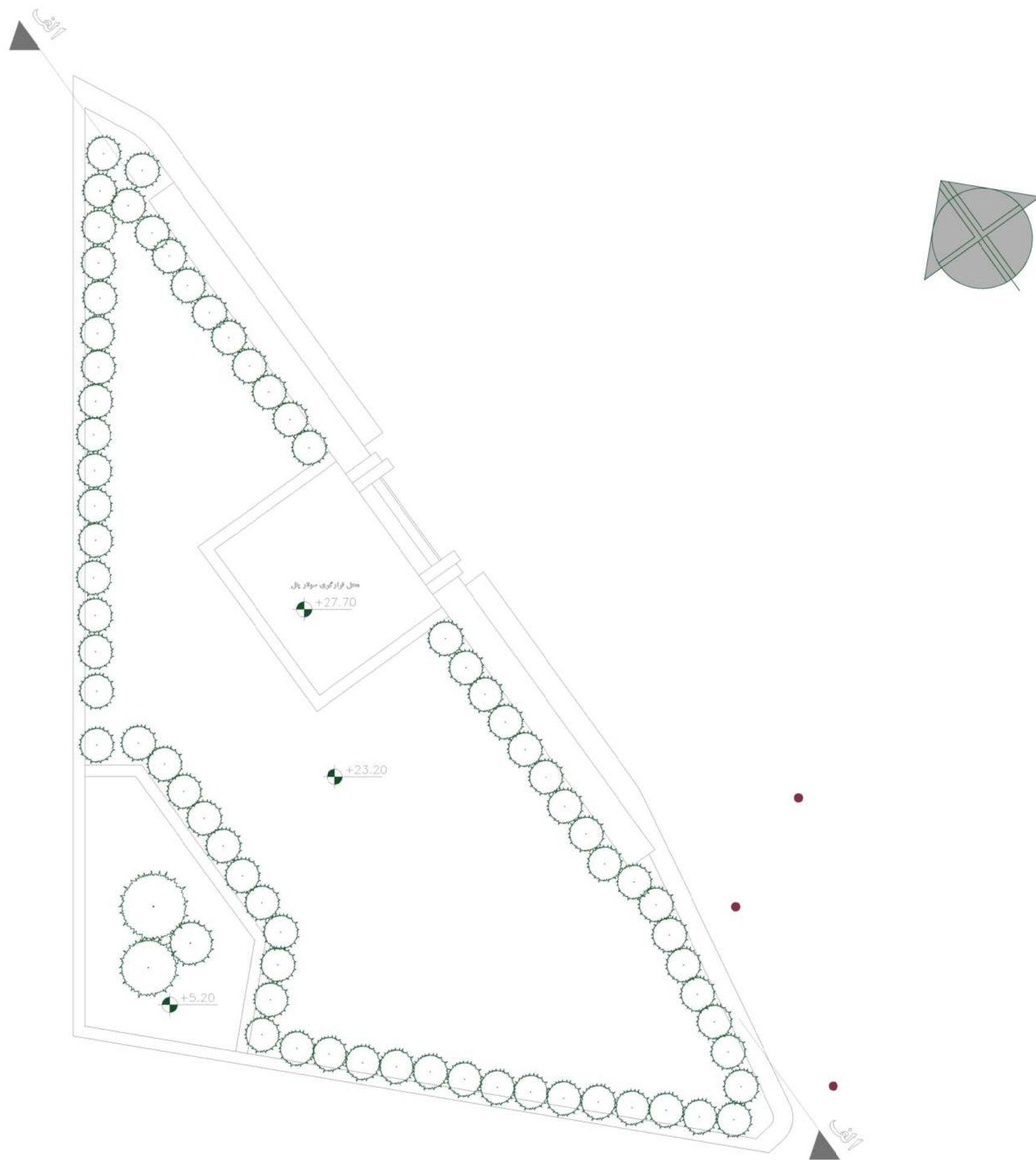


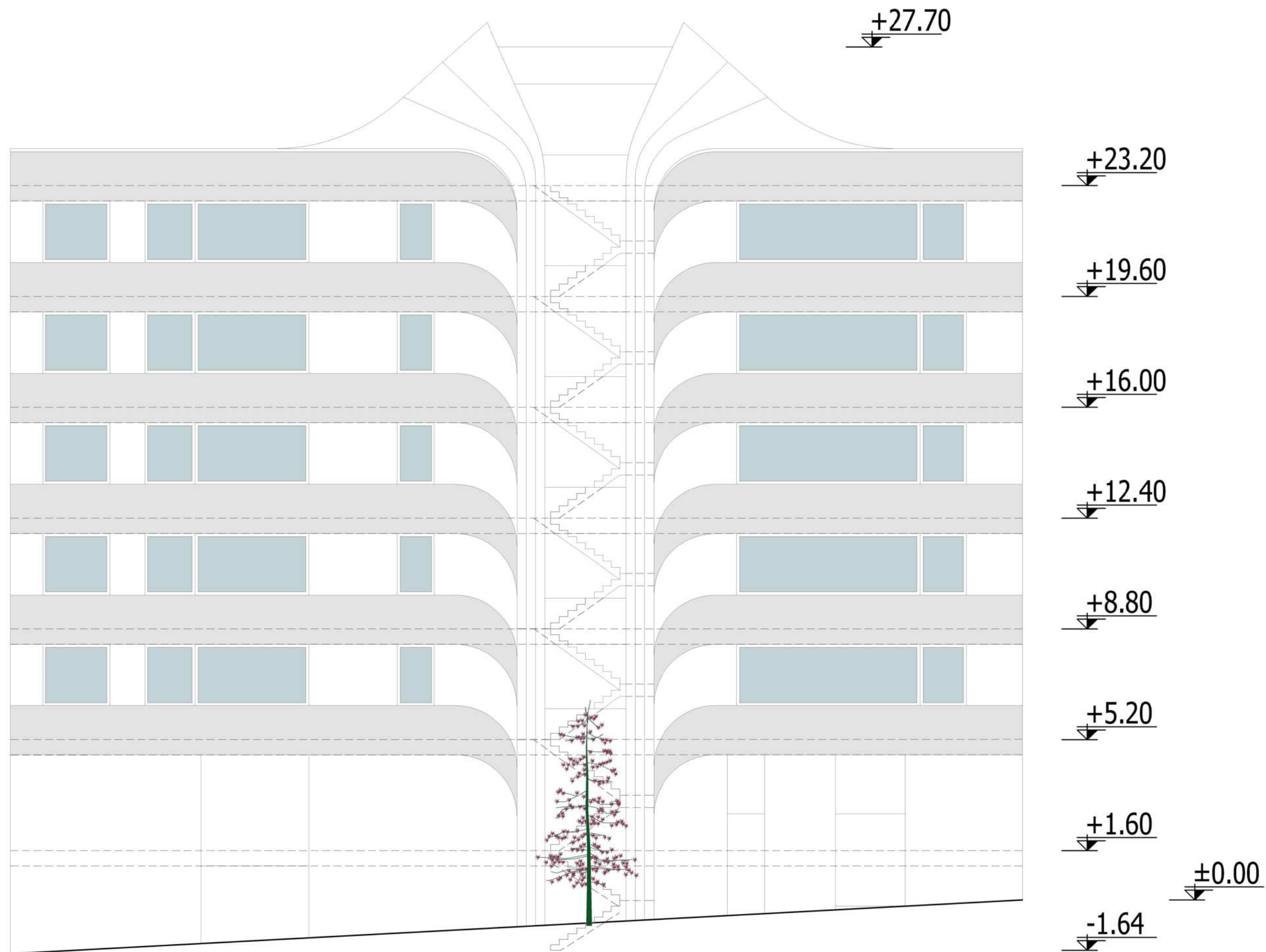
پلان طبقات

SC=1/100

پلان بام

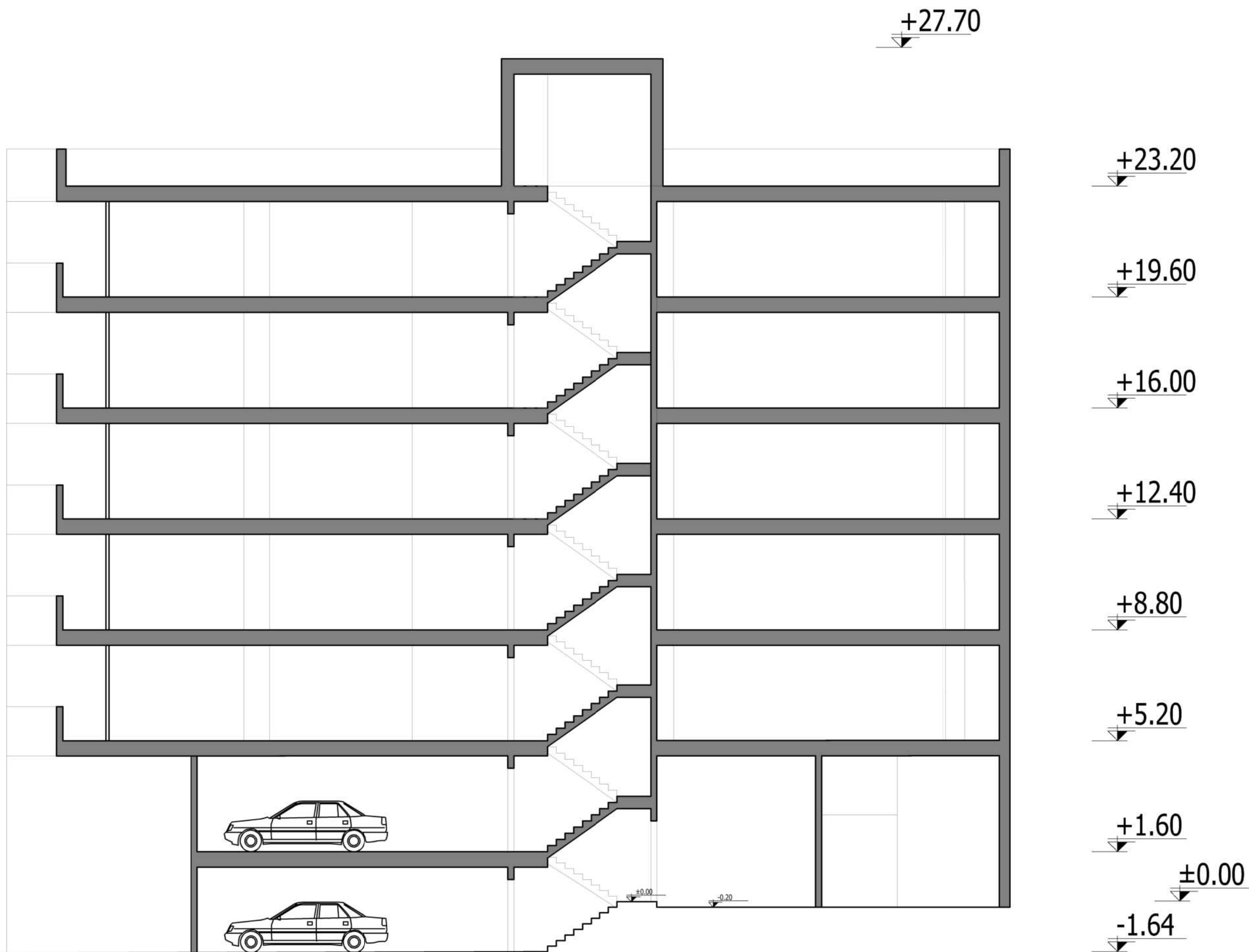
SC=1/100





نمای شرقی

SC=1/100

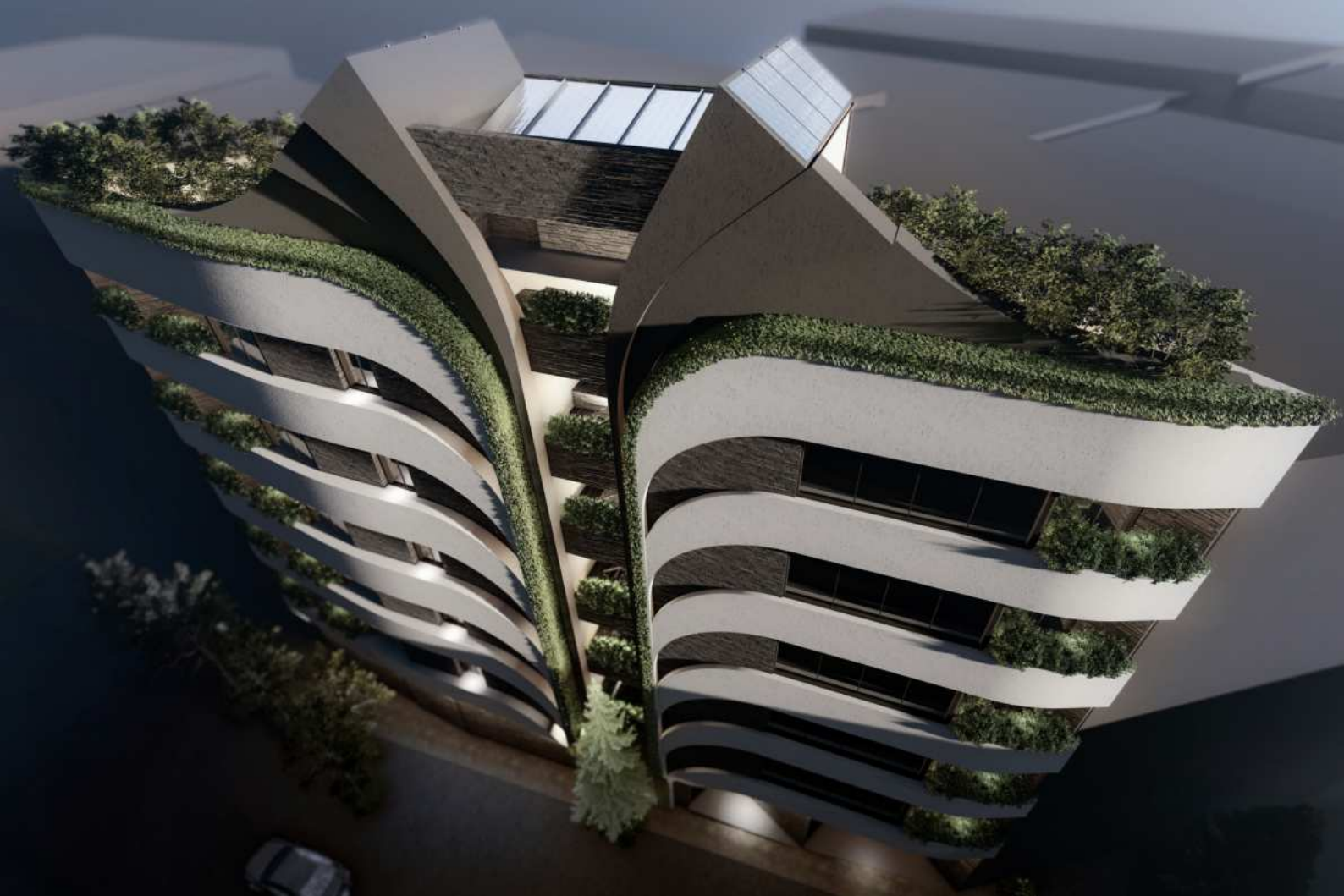


















21



