



## KANIYAR COMPETITION

---

 FAZA STUDIO



KANIYAR 22





KANIYAR 22



KANTYK 22







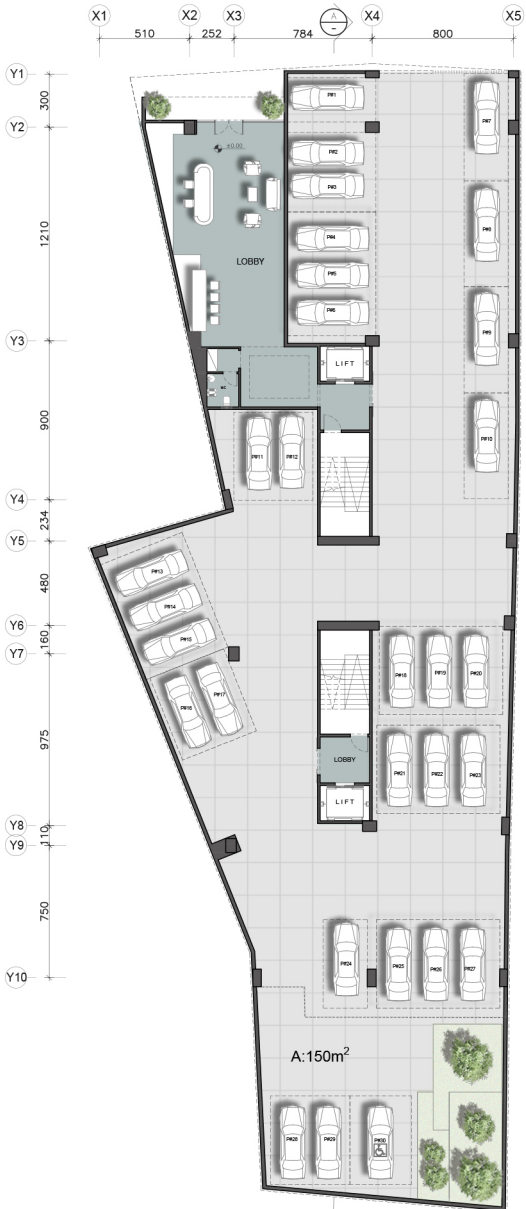
## جدول متریال نما

تصویر متریال	توضیحات	متریال پیشنهادی
	حجم اصلی و قسمت های باکس های نما ازین متریال استفاده شده است.	میکروسمنت آنتی یووی سفید یا پلاستر سیمانی با رنگ نانو
	دیوار های پس زمینه و قسمت هایی که در فرورفتگی و عمق نما قرار دارند ازین متریال استفاده شده است.	بتن اکسپوز پیش ساخته یا سرامیک پرسلانی
	برای هندریل ها و شیشه های نما استفاده شده است.	شیشه لمینت و سکوریت شفاف
	فریم پنجره ها و درب ورودی پارکینگ ازین متریال استفاده شده است.	آلومینیوم به رنگ مشکی مات یا دغالی

## جدول مساحت کلی مسابقه ساختمان 'کافیار ۲۲'

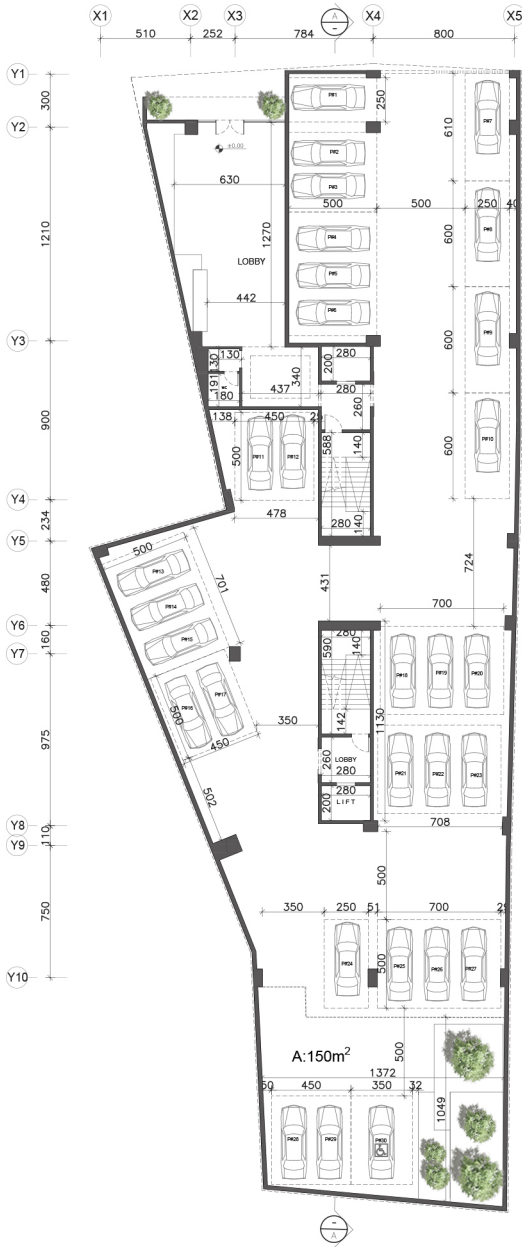
مساحت کل طبقه	انبار		پارکینگ مزایم	پارکینگ سالم	راه پله + آسانسور/لابی	مسکونی			کاربری / طبقه
	مساحت	واحد				مساحت واحد	مساحت کل	واحد	
996.30	-	-	00	30	-	-	-	-	همکف
849.23	-	-	-	-	30.20	واحد ۱ : 271.50 واحد ۲ : 237.60	509.10	2	اول
854.20	-	-	-	-	60.45	واحد ۱ : 275.90 واحد ۲ : 238.50 واحد ۳ : 145.95 واحد ۴ : 133.40	793.75	4	دوم
855.25	-	-	-	-	60.45	واحد ۱ : 274.80 واحد ۲ : 239.60 واحد ۳ : 145.85 واحد ۴ : 133.55	795.80	4	سوم
854.20	-	-	-	-	60.45	واحد ۱ : 275.90 واحد ۲ : 238.50 واحد ۳ : 145.95 واحد ۴ : 133.40	793.75	4	چهارم
855.25	-	-	-	-	60.45	واحد ۱ : 274.80 واحد ۲ : 239.60 واحد ۳ : 145.85 واحد ۴ : 133.55	795.80	4	پنجم
854.20	-	-	-	-	60.45	واحد ۱ : 275.90 واحد ۲ : 238.50 واحد ۳ : 145.95 واحد ۴ : 133.40	793.75	4	ششم
830.15	-	-	-	-	60.45	واحد ۱ : 271.80 واحد ۲ : 222.10 واحد ۳ : 145.85 واحد ۴ : 129.95	769.70	4	هفتم
275.70	89.40	26			-	-	-	-	بام
<b>مساحت کل مجموعه</b>	<b>مجموع مساحت انبار</b>		<b>مجموع تعداد پارکینگ مزایم</b>	<b>مجموع تعداد پارکینگ سالم</b>	-	<b>مجموع مساحت مسکونی</b>			<b>جمع</b>
<b>7224.48</b>	89.40	26	00	30	-	5251.65	26		

دیوارهای مشترک بین نهای مسکونی و مشاعات(راه پله، آسانسور و لابی) جزء مساحت مسکونی متناهی می شود  
 نپازی به پر کردن گانه های با علامت (-) نیست  
 لطفا پلی لاین مساحت کل طبقه و واحدهای مسکونی در فایل اتوکد ترسیم شود

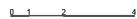


GROUND FLOOR \_ ARCHITECTURAL PLAN

0 1 2 4



GROUND FLOOR \_ DIMENSION PLAN





FIRST FLOOR \_ ARCHITECTURAL PLAN





2nd & 4th & 6th FLOOR \_ ARCHITECTURAL PLAN





2nd & 4th & 6th FLOOR \_ DIMENSION PLAN







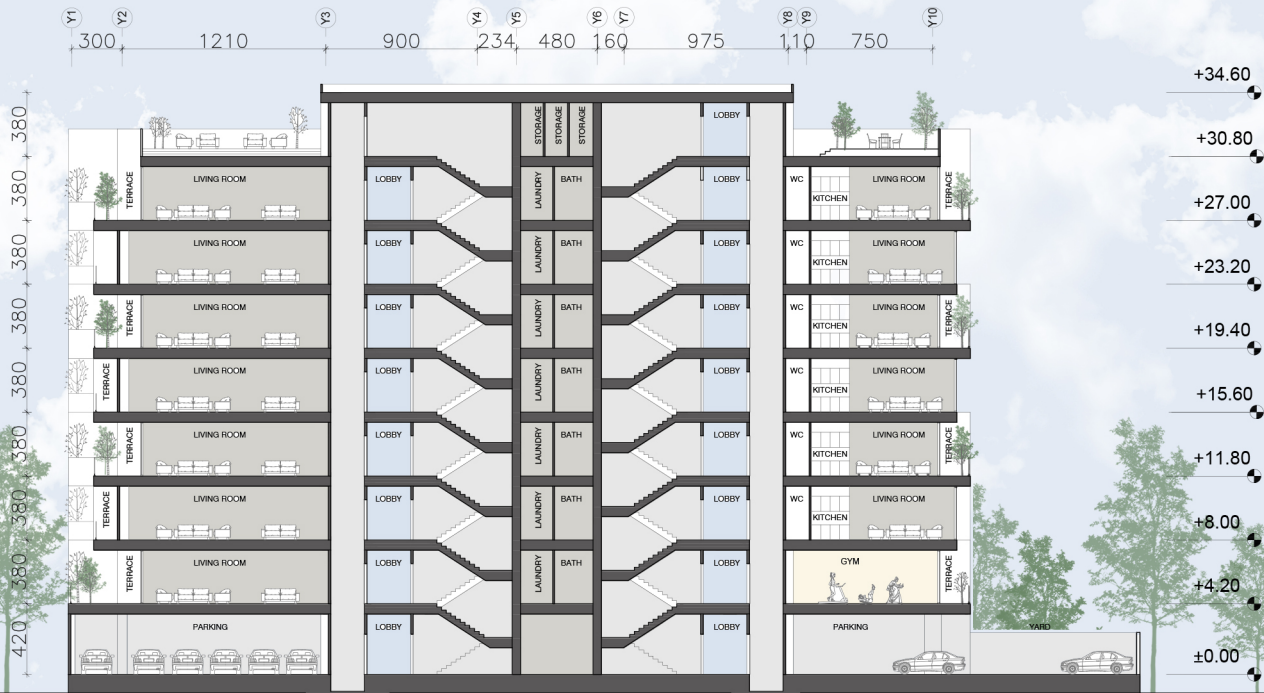


ROOF \_ ARCHITECTURAL PLAN

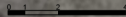




ROOF \_ DIMENSION PLAN  
 0 1 2 4

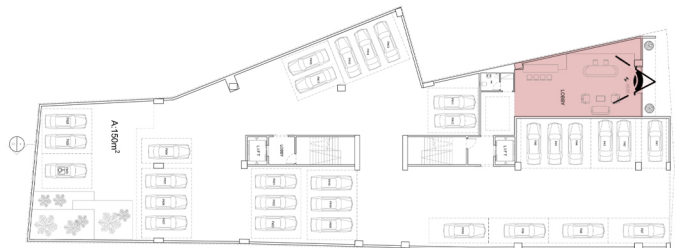


SECTION A-A



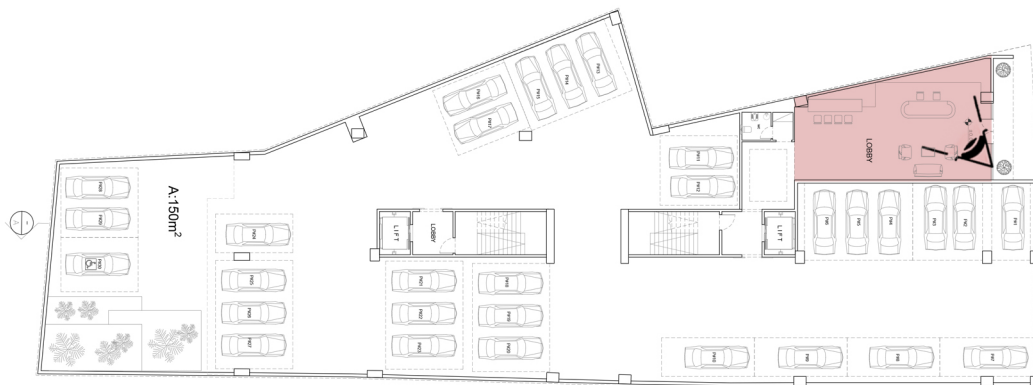


LOBBY





LOBBY



## جدول متریال لابی

تصویر متریال	توضیحات	متریال پیشنهادی
	جداره های چوبی تصویر	ام دی اف روکش چوب طبیعی خودرنگ
	کانتر لابی	کوارتز مشکی با رگه سفید
	مینی بار	ام دی اف مشکی مات
	قسمت های مشخص شده در پشت کانتر	آینه
	ابعاد ۱۲۰ در ۲۴۰ برای دیواره ها و ۱۲۰ در ۱۲۰ برای کف	مرمر سفید رگه دار
	دیوارهای سفید رنگ لابی آسانسور	سفید کاری گچ



## PARKING





PARKING





PARKING





## PARKING

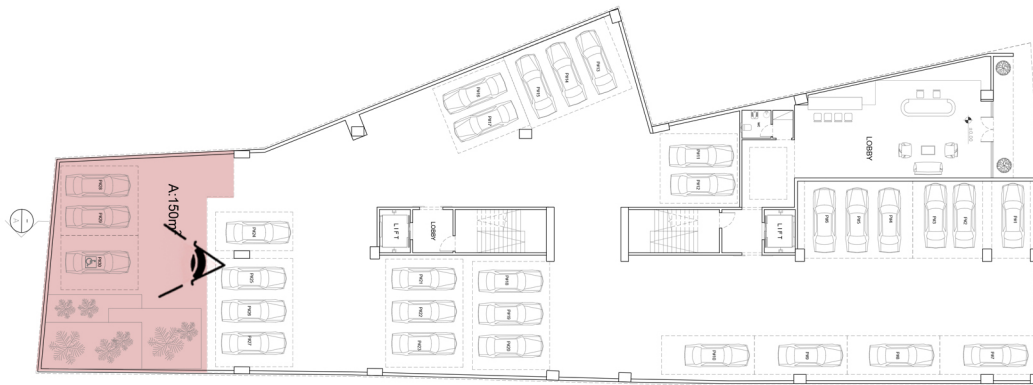


# جدول متریال پارکینگ

تصویر متریال	توضیحات	متریال پیشنهادی
	فضای عبوری پارکینگ	اپوکسی طوسی روشن
	فضای پارک خودروها	اپوکسی بژ تیره
	قسمت های رنگی دیوارها	میکروسمنت بژ تیره
	در قسمت پارک خودروها	سقف کناف
	قسمت میانی سقف	لوور آلومینیومی مشکی
	دیوارهای سفید رنگ	سفید کاری گچ
	درب لابی آسانسور	درب خودبازشو از جنس شیشه ی BACK PAINTED مشکی
	سنگ سفید ۱۰ سانتی متر همباد دیوار	قرنیز دیوارهای گچی

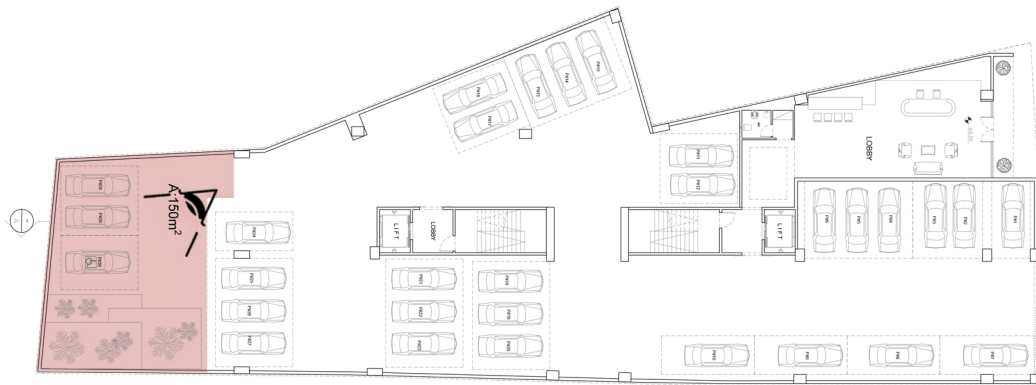


BACK YARD





BACK YARD

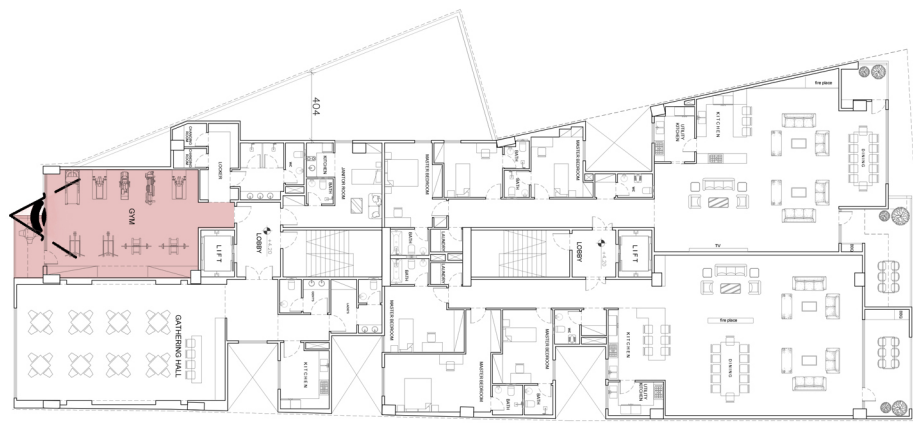


## جدول متریال حیاط

تصویر متریال	توضیحات	متریال پیشنهادی
	مسیر تردد خودرو به دلیل مقاومت فشاری بالا و عدم تغییر رنگ در برابر آفتاب و روغن ماشین از این متریال استفاده شده است.	سنگ بازالت یا بتن سخت با کات های منظم یا سرامیک پرسلانی ضخیم
	دیوار محوطه به دلیل مقاومت بالا و هماهنگی با طراحی از این متریال استفاده شده است.	سنگ مرمریت لاشتر یا تایل های سیمانی الیافی ، فایبرسمنت برد دودی
	خط کشی پارکینگ ها به دلیل ماندگاری بالا و امکان تمیز کاری آسان از این متریال استفاده شده است.	رنگ های پلی یورتان ترافیکی یا تسمه های استیل ضد زنگ
	چراغ های خطی دیوار که ضدآب هستند و کره های نوری در برابر ضربه و آفتاب مقاوم اند.	نور های خطی دفنی و کره های نوری پلی اتیلن آننتی یووی



GYM





GYM





GYM





GYM



## جدول متریال سالن ورزشی

تصویر متریال	توضیحات	متریال پیشنهادی
	برای قسمت های تیره رنگ کف که ضربه گیر و ضد لغزش است.	کفپوش گرانولی
	در کف قسمت میانی	پارکت هم رنگ چوب انتخابی در بدنه
	قسمت هایی در طرح که در جداره ها آینه قرار گرفته است.	شیشه ی رفلکس دودی یا آینه
	در جداره های مشخص شده در تصویر ، کمد لوازم ورزشی و قسمتی از سقف	ام دی اف روکش چوب طبیعی
	قسمت میانی سقف	لوور آلومینیومی مشکی



LIVING ROOM





LIVING ROOM





LIVING ROOM





LIVING ROOM





LIVING ROOM

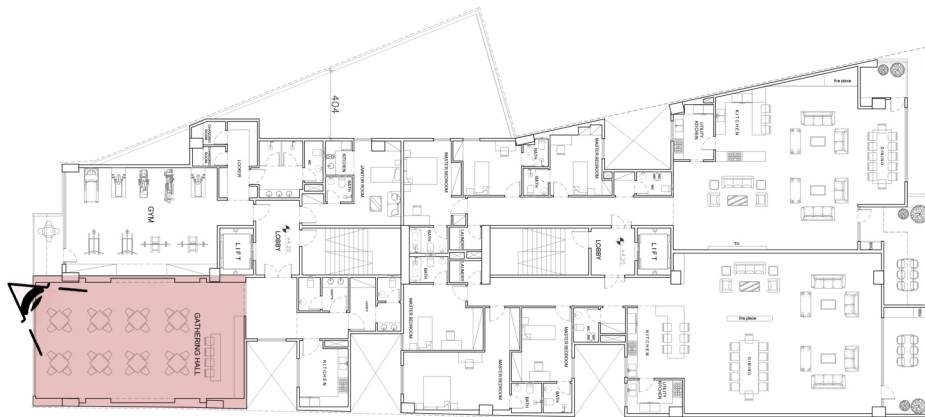


## جدول متریال نشیمن

تصویر متریال	توضیحات	متریال پیشنهادی
	آشپزخانه، شومینه، TV WALL	ام دی اف روکش چوب طبیعی گردویی رنگ
	کانتر آشپزخانه	کوارتز مشکی با رگه سفید
	آشپزخانه	ام دی اف مشکی مات
	شومینه، شلف دکوراتیو و شلف TV WALL	استیل دودی مشکی مات
	کف	پارکت روشن
	دیوارهای سفید رنگ	سفید کاری گچ
	ویترین آشپزخانه	شیشه ی دودی
	سنگ سفید ۱۰ سانتی متر همباد دیوار	قرنیز دیوارهای گچی

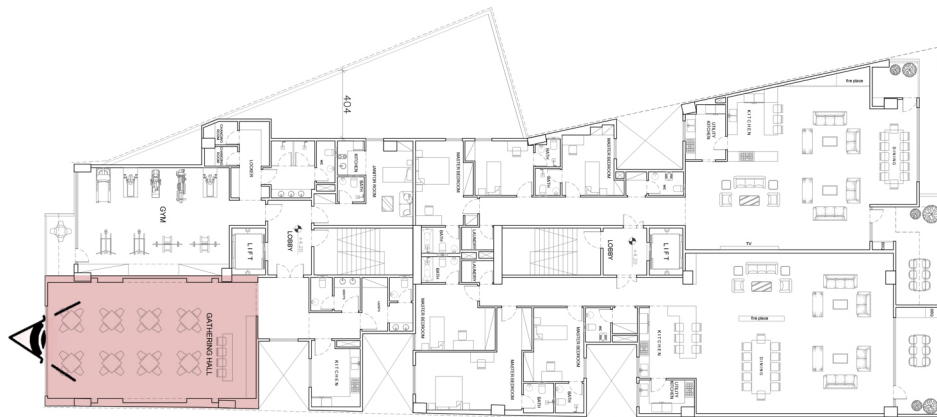


GATHERING HALL





GATHERING HALL



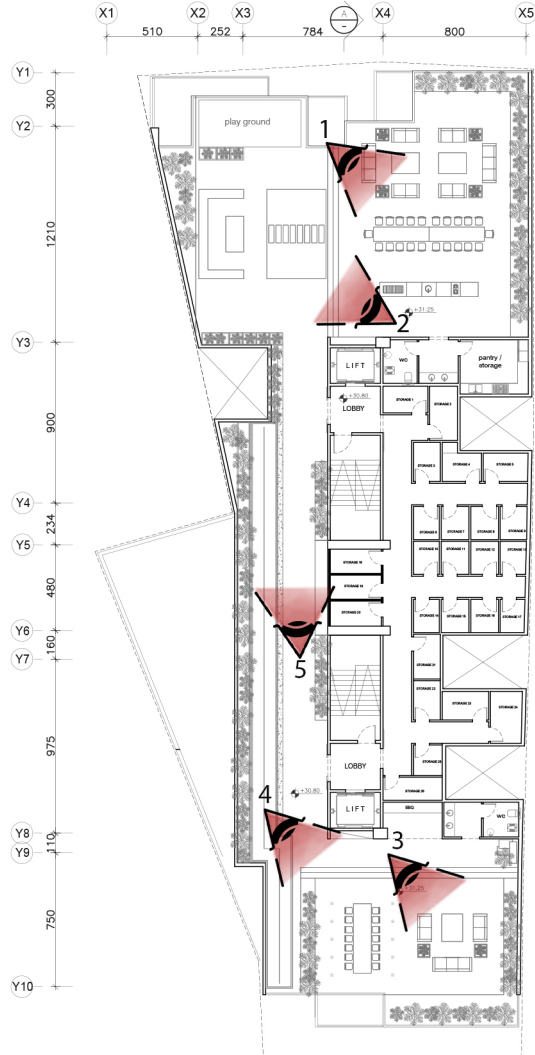


GATHERING HALL



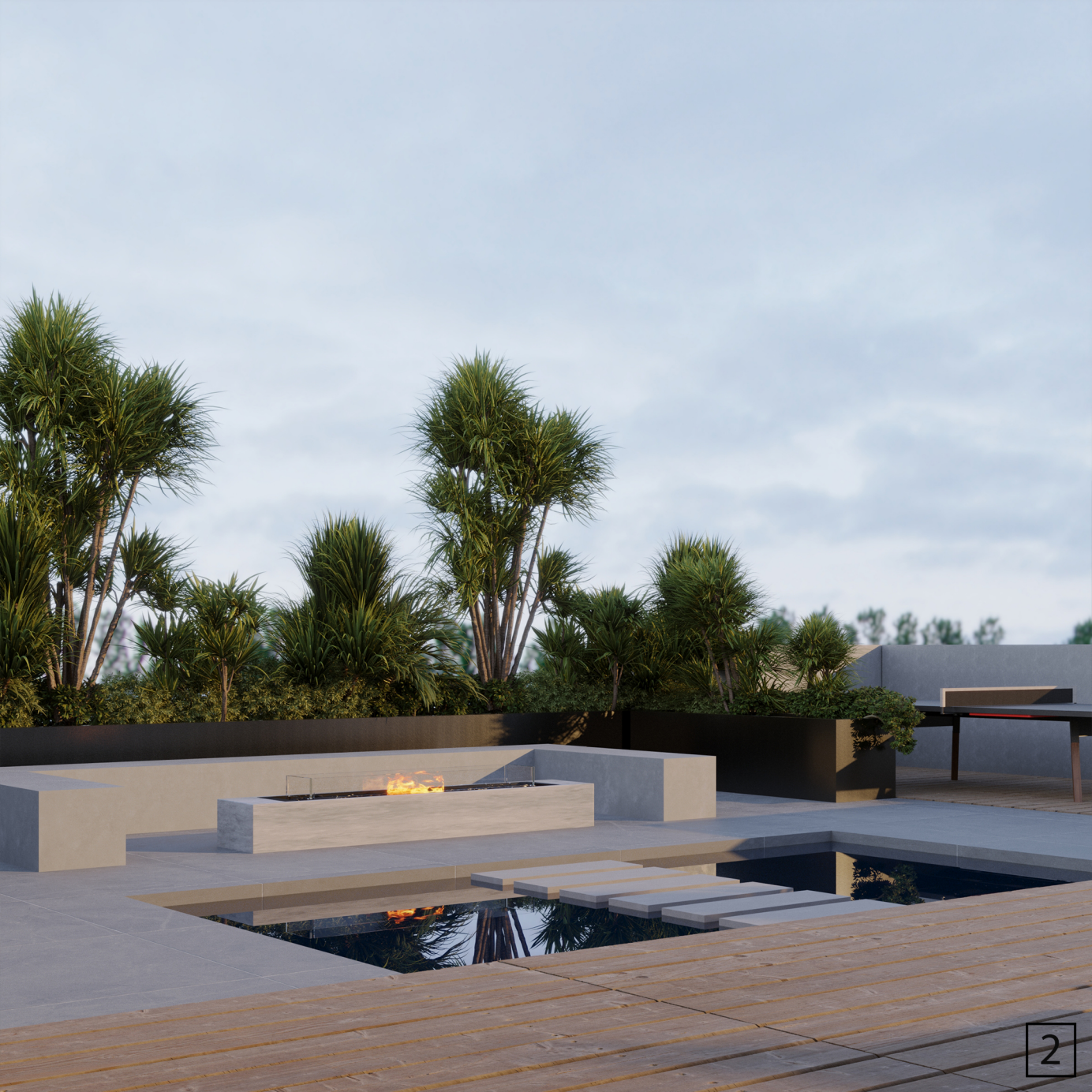
## جدول متریال سالن اجتماعات

تصویر متریال	توضیحات	متریال پیشنهادی
	جداره های چوبی تصویر و قسمتی از سقف	ام دی اف روکش چوب طبیعی خودرنگ
	دیواره ی پشتی مینی بار	شیشه ی دودی
	مینی بار	ام دی اف مشکی مات
	قفسه های مینی بار با کف شیشه ای	پروفیل استیل طلایی ظریف
	ابعاد ۱۲۰ در ۱۲۰ برای کف	مرمر سفید رگه دار
	دیوارهای سفید رنگ	سفید کاری گچ
	سنگ سفید ۱۰ سانتی متر همباد دیوار	قرنیز دیوارهای گچی



Key Plan











# جدول متریال بام

تصویر متریال	توضیحات	متریال پیشنهادی
	برای دیوارهای جانبی ازین متریال بدلیل ظاهر یکپارچه و هماهنگ با محیط استفاده شده است.	میکروسمنت یا بتن اکسپوز
	دو بخش از کف روف ازین متریال استفاده شده است. مقاوم در برابر باران و UV و برای این اقلیم مناسب است.	چوب پلاست
	باقی بخش های کف بام ازین متریال استفاده شده است. ضد لغزش و مقاوم در برابر باران و یخ زدگی است.	سنگ پرسلان فضای باز مات
	مدرن، مقاوم و هماهنگ با طراحی است.	فلاور باکس های فلزی با رنگ مشکی مات
	برای مسیر پیاده روی در نظر گرفته شده است و مناسب برای راه رفتن است.	کف پوش تارتان EPDM فضای باز
	برای داخل آب، سنگ پرسلانی ضد لغزش و برای کف حوضچه سرامیک استخری تیره در نظر گرفته شده است.	آب و سنگ پرسلانی
	برای کانتر باربیکیو سنگ پرسلان طرح بتن یا کوارتز فضای باز به دلیل مقائم بودن نسبت به حرارت و رطوبت و لک انتخاب شده است.	سنگ پرسلان طرح بتن یا کوارتز فضای باز
	فضای نشیمن ثابت به دلیل دوام بالا و نگهداری کم و هماهنگی با طراحی ازین متریال استفاده شده است.	بتن اکسپوز
	برای مسیرهای عبوری ازین متریال استفاده شده است.	سنگ بتن اکسپوز یا پرسلان ضخیم به همراه قلوه سنگ