



طرح تو طرح

مسابقه طراحی النده ٢٠

مهر ١٤٠٤

سعيد محسن يونسى

منبرك ويلايى النده | and life

موضوع مسابقه :

طراحی ویلا در شهرک الند کلارآباد

مساحت زمین : ۱۵۸۹/۳۱ مترمربع

زیر بنا تا ۱۰۰۰ مترمربع

طبقات : دو طبقه + زیرزمین

اسناد مسابقه :

نیازهای کاربر

دستورالعمل شهرک الند

نقشه زمین و شهرک

تصاویر مورد علاقه کاربر

کامنت کارفرما:



ایجاد تراس جنوبی

تعدیل مقدار سنگ نما

طراحی ویلا الند ۲۰

کلارآباد

شروع مسابقه : ۲۵ مرداد ۱۴۰۴

پایان ثبت نام : پایان یافته

۷,۵۰۰,۰۰۰,۰۰۰ ریال جایزه نقدی

تعداد شرکت کنندگان: ۸ نفر

● شما در این مسابقه شرکت کرده اید

● مدت زمان ثبت نام فراخوان پایان یافت

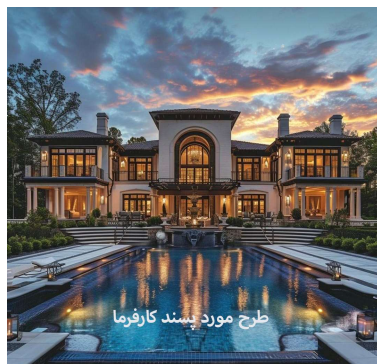
مسابقه محدود چیست؟



طرح مورد پسند کارفرما



طرح مورد پسند کارفرما



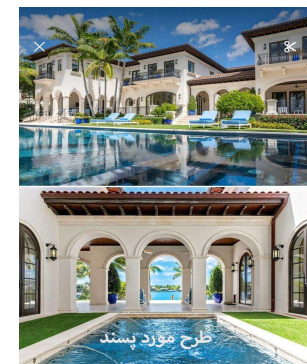
طرح مورد پسند کارفرما



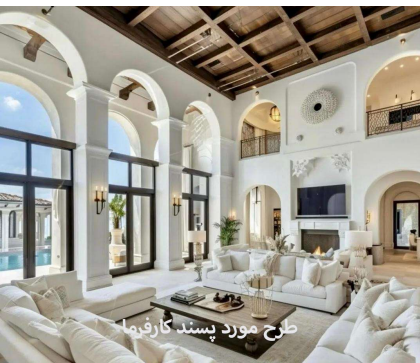
طرح مورد پسند کارفرما



طرح مورد پسند کارفرما



طرح مورد پسند



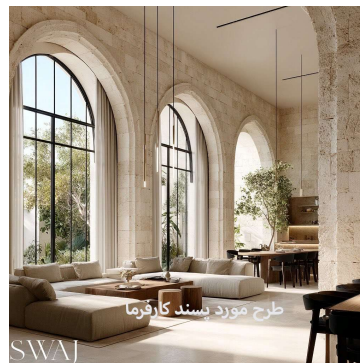
طرح مورد پسند کارفرما



طرح مورد پسند کارفرما



طرح مورد پسند کارفرما



طرح مورد پسند کارفرما

نمونه تصاویر مورد پسند کارفرما



طرح مورد پسند کارفرما



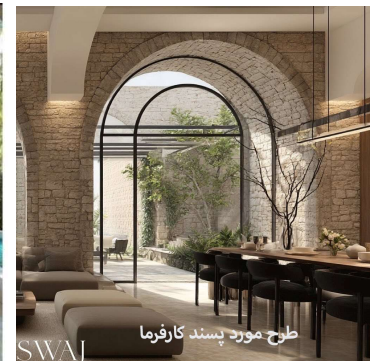
طرح مورد پسند کارفرما



طرح مورد پسند کارفرما



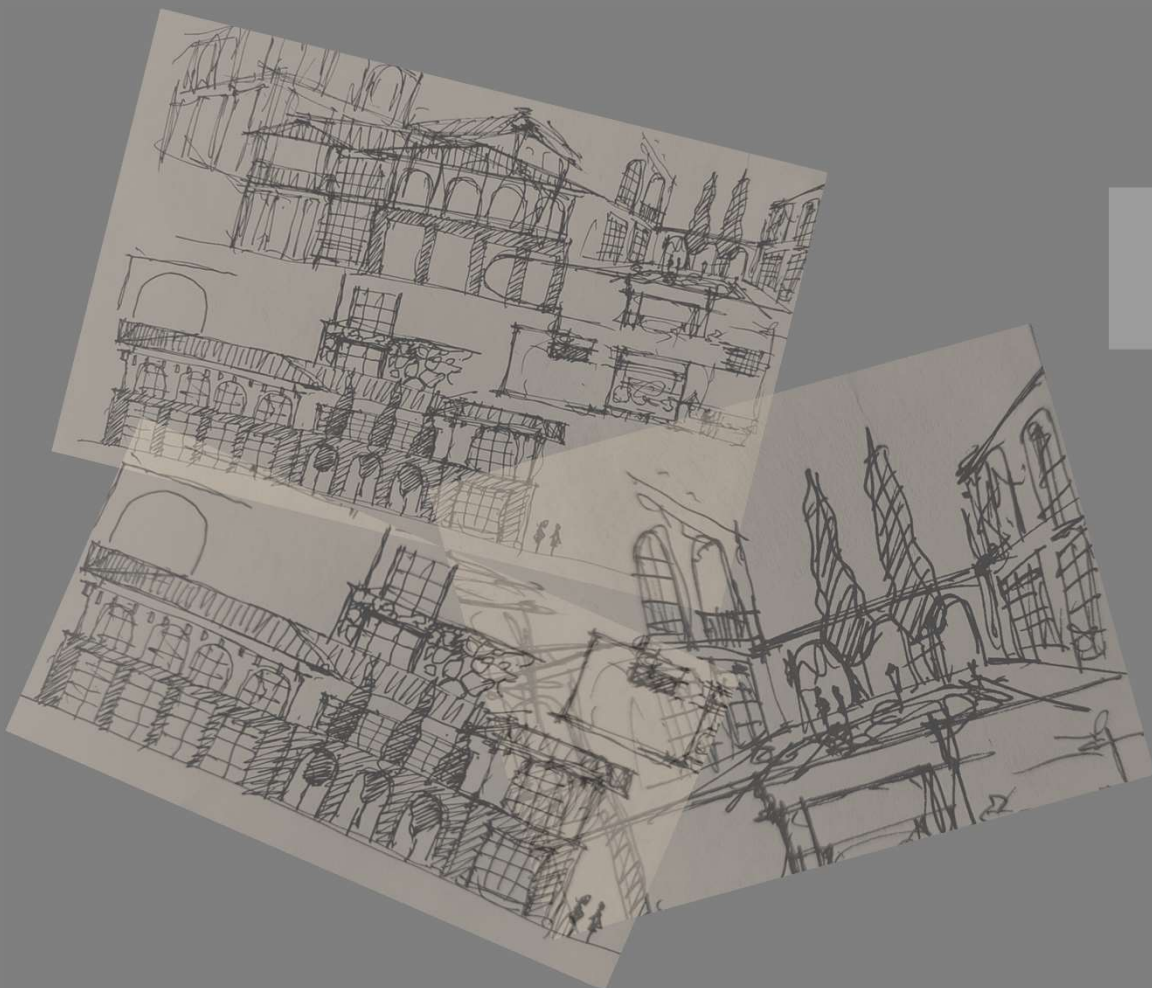
مورد پسند کارفرما



طرح مورد پسند کارفرما

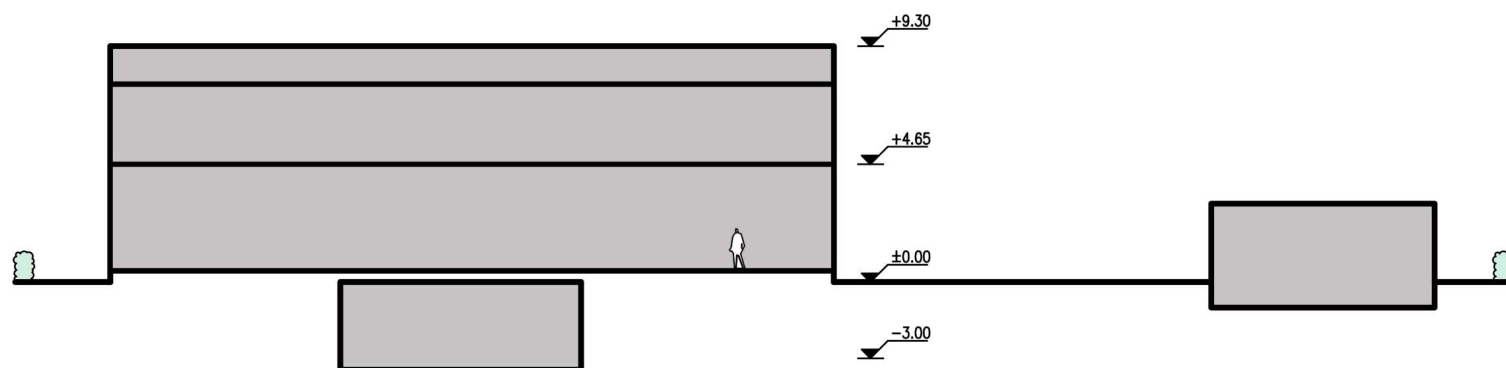
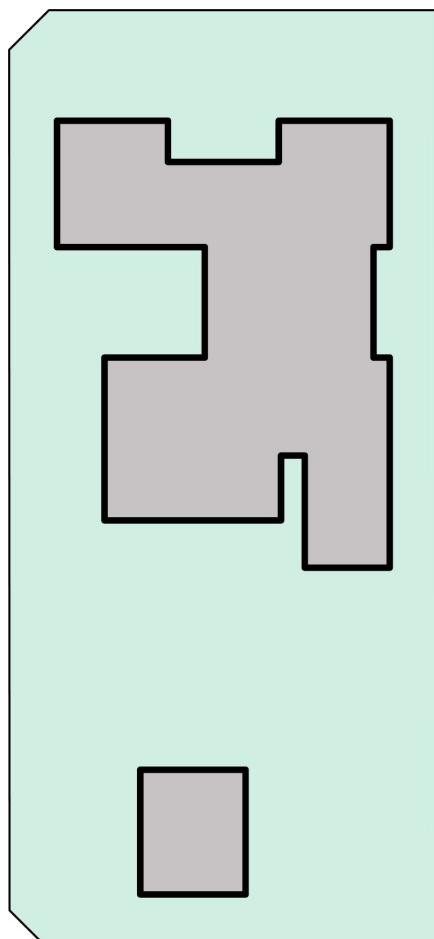


طرح مورد پسند کارفرما

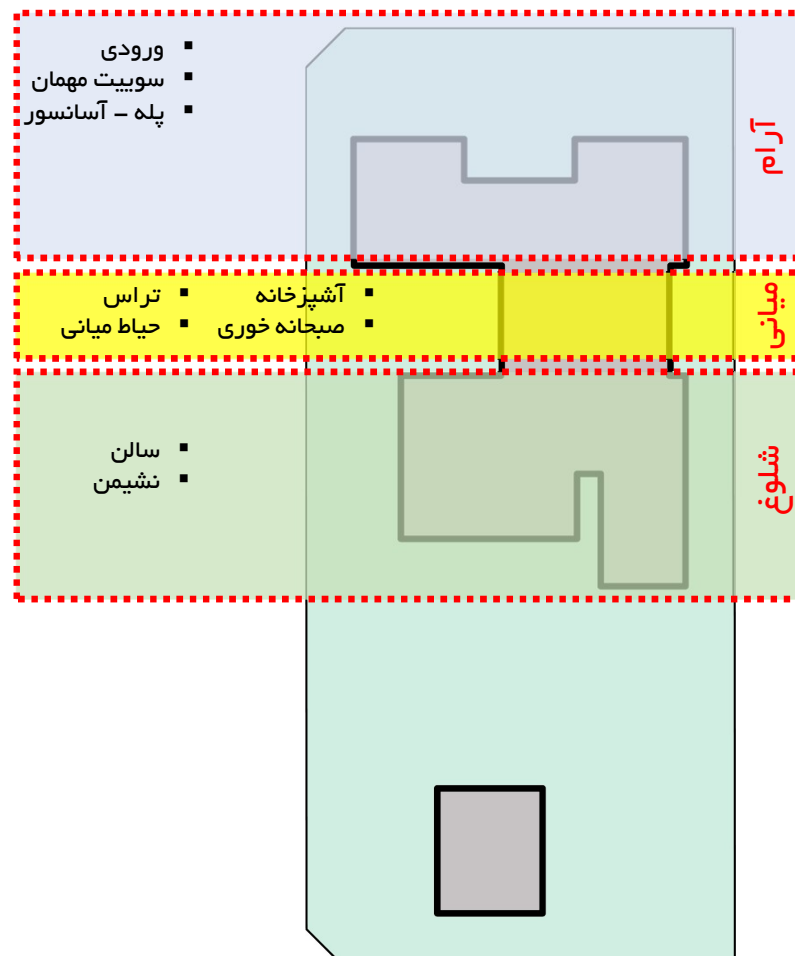


■ نسبت توده - فضا

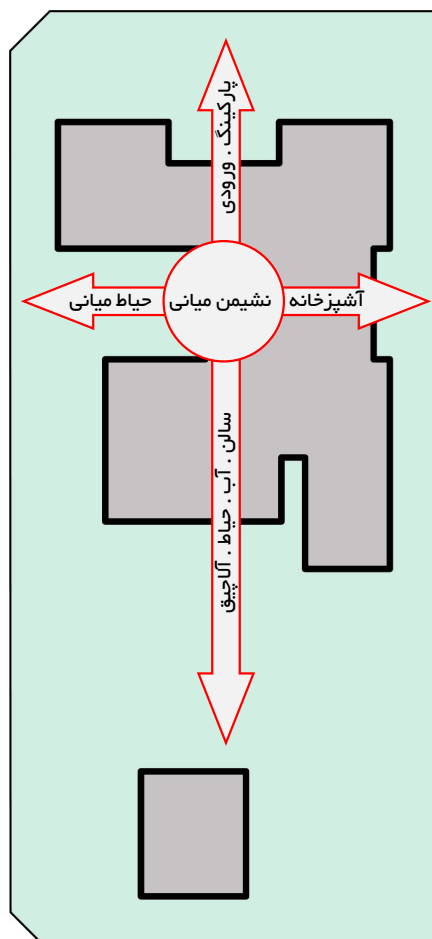
مساحت زمین ۱۵۸۹/۳۱ %۱۰۰
 محدوده ساخت ۶۹۹/۷۷ %۴۴
 طرح ۴۱۹/۶۷ %۲۷



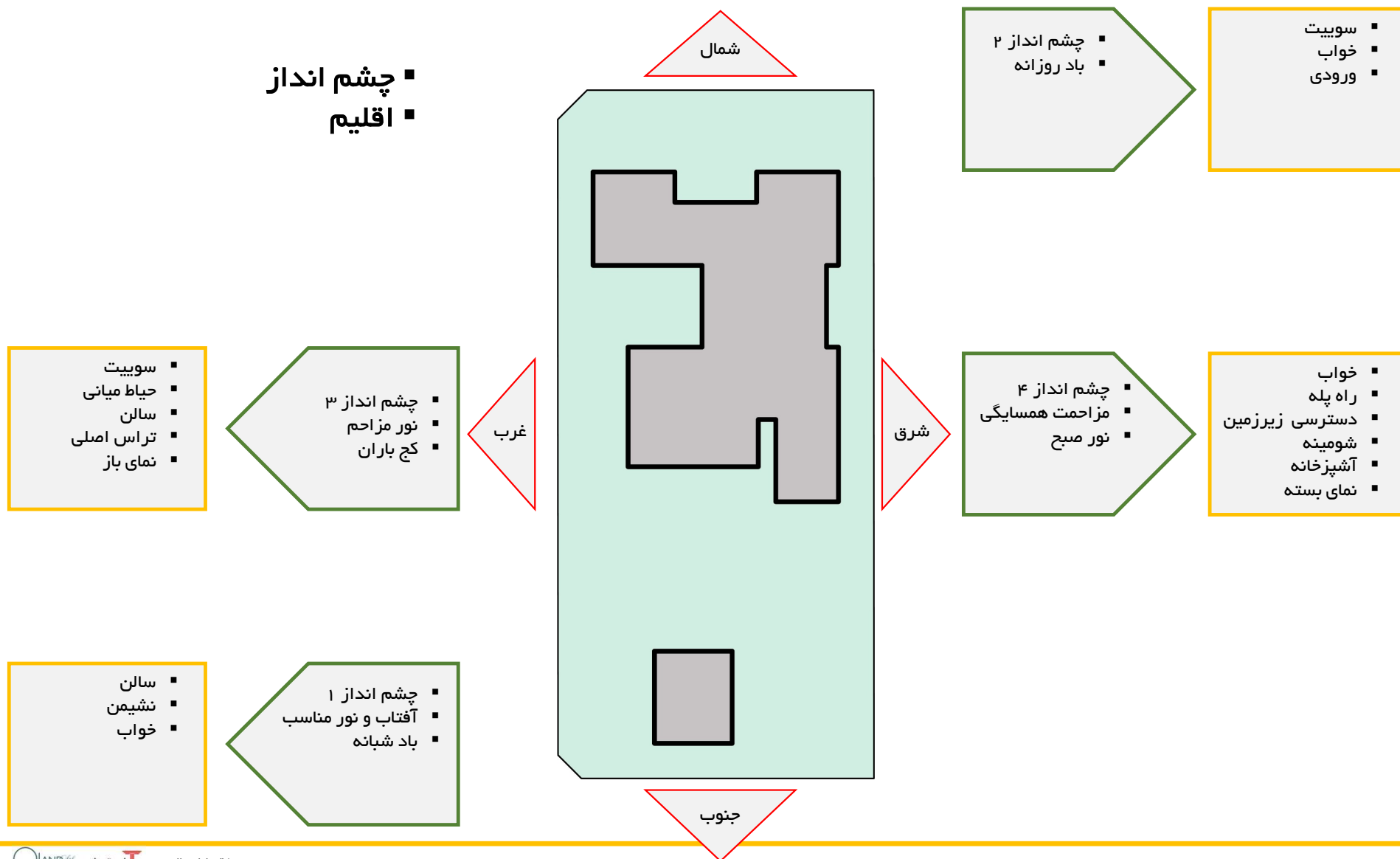
رفتار انسانی

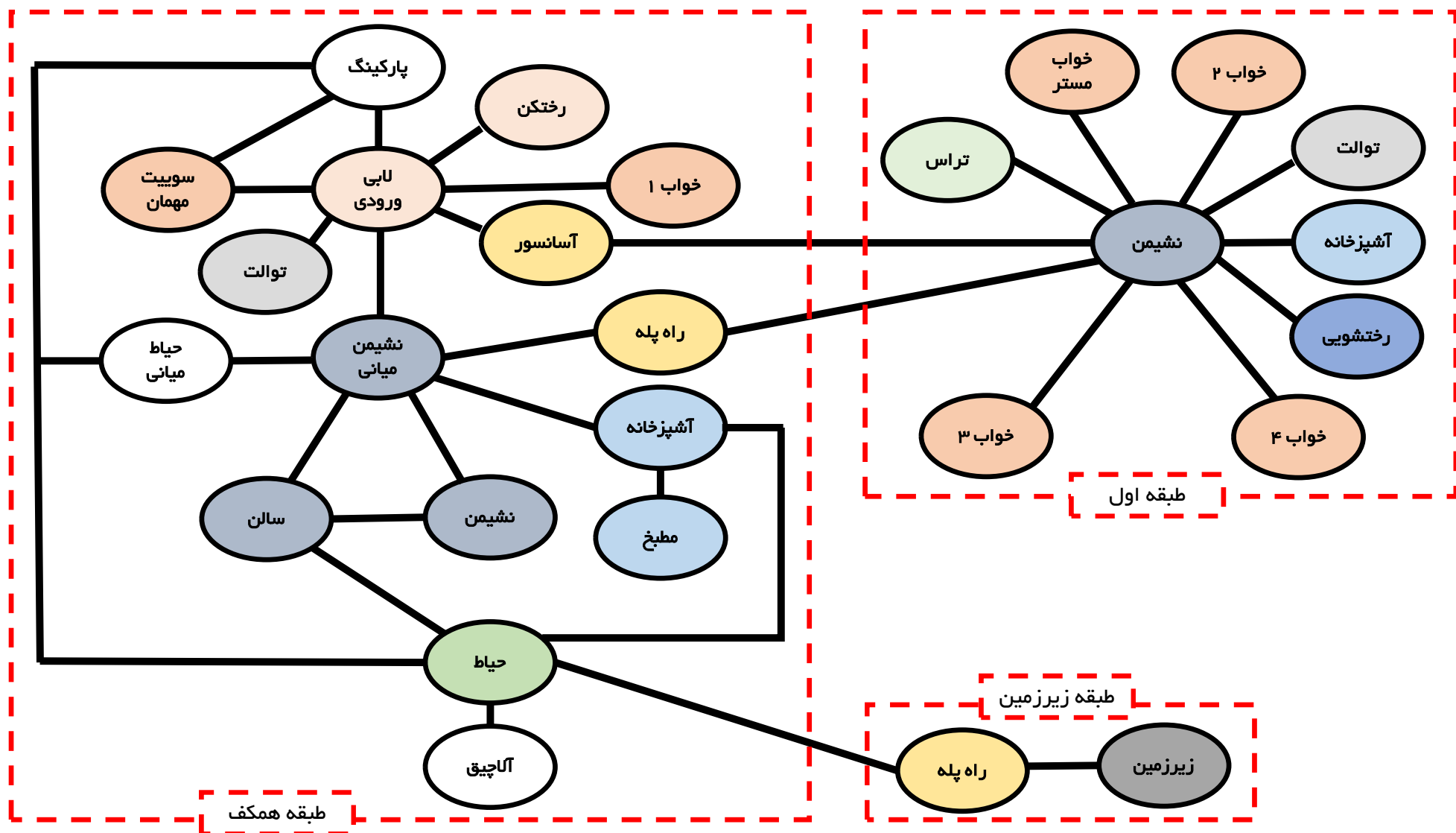


محور

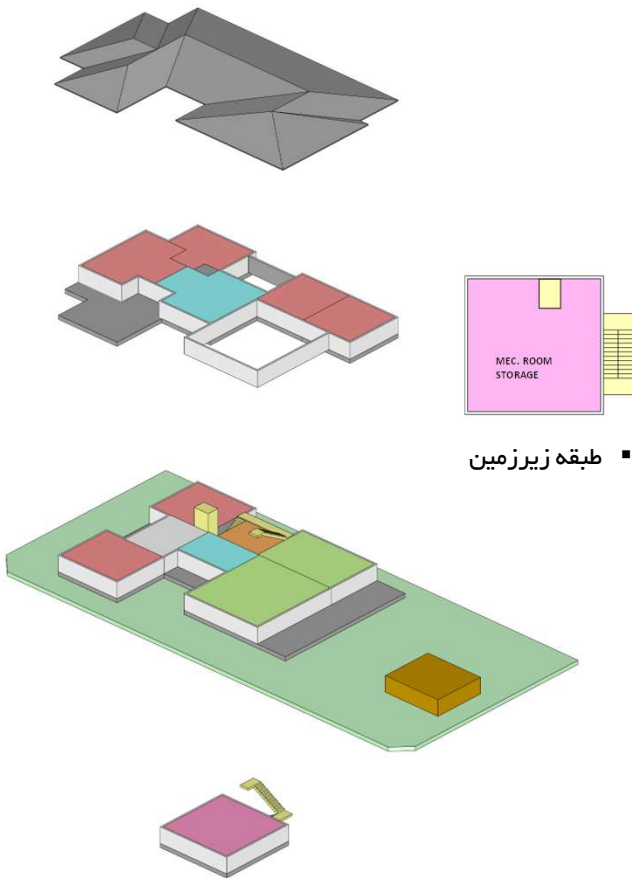


▪ چشم انداز ▪ اقلیم





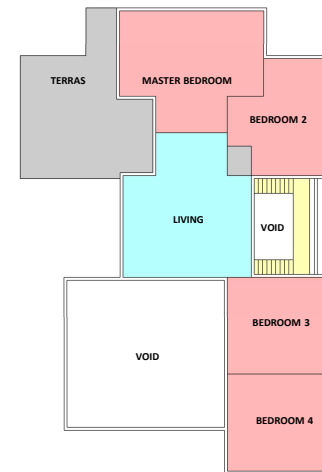
■ پلان



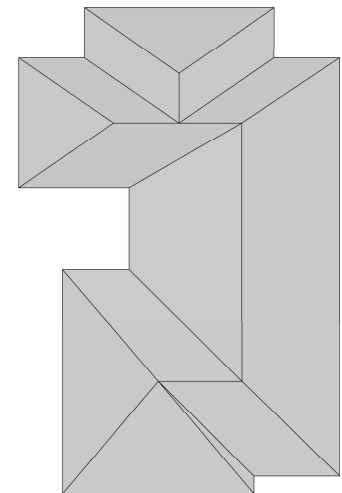
■ طبقه زیرزمین



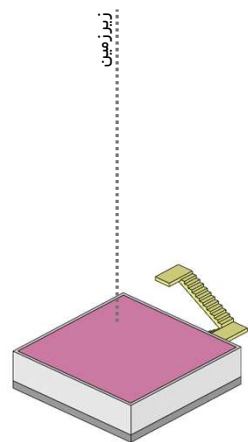
■ طبقه همکف



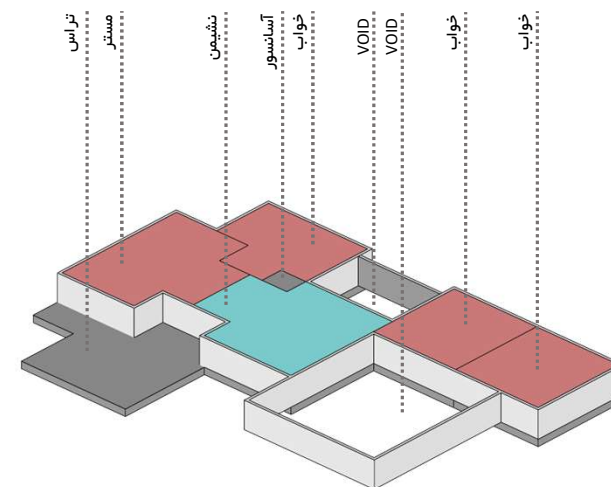
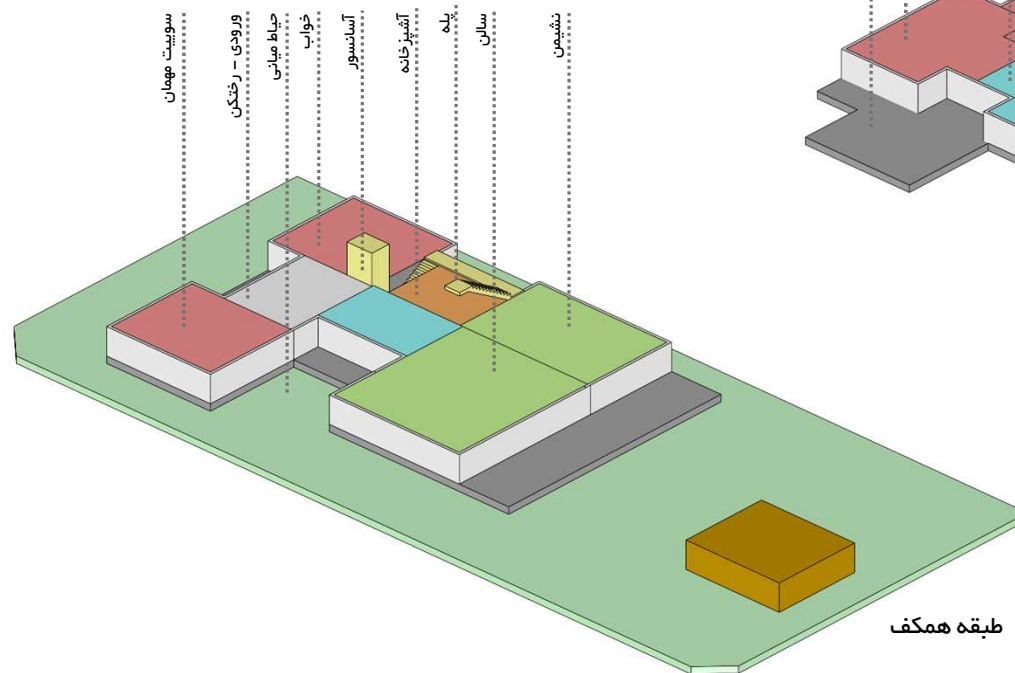
■ طبقه اول



■ بام



■ طبقه زیرزمین



■ طبقه اول

■ انطباق طرح و نیازها

خواسته های طرح	طرح	
۱	YES	جانمایی ویلا محدوده مشخص شده
۲	YES	حداکثر زیربنای مجموع دو طبقه بین ۹۰۰ تا ۱۰۰۰ مترمربع
۳	YES	حداکثر کد ارتفاعی آخرین المان ثابت ۹.۳+
۴	YES	مساحت هر طبقه ۴۵۰ مترمربع تا ۵۰۰ مربع در محدوده ۷۰۰ مترمربع
۵	YES	طراحی و وید داخلی
۶	YES	آسانسور هیدرولیکی از زیرزمین تا طبقه اول نزدیک آشپزخانه همکف
۷	YES	محل ورود به سایت طبق فایل اتوکد آپلود شده
۸	YES	انحنای در پنجره ها و احجام
۹	YES	امکان ایجاد فضایی برای انداختن سفره در میهمانی ها
۱۰	YES	پله دسترسی داخلی هماهنگ با سبک طراحی مورد نظر
۱۱	YES	سقف ویلا به صورت شیب دار
۱۲	YES	مساحت مجاز طراحی زیرزمین ۱۰۰ متر مربع
۱۳	YES	اتاق تاسیسات آسانسور
۱۴	YES	آشپزخانه به صورت تمیز و کثیف
۱۵	YES	کانتینر آشپزخانه به عنوان مبلخانه خوری برای استفاده حداقل ۴ نفر
۱۶	YES	بالکن سرپوشیده کاربردی و قابل چیدمان در همکف با دسترسی مستقیم به آشپزخانه
۱۷	YES	یک اتاق خواب مستر
۱۸	YES	یک سونیت مهمان با سرویس مستقل و kitchenette با دسترسی مستقل از خارج
۱۹	YES	طراحی سالن به صورت دو تکه
۲۰	YES	طراحی فضایی برای میزناهارخوری حداقل ۱۲ نفره
۲۱	YES	ورودی تعریف شده با سرویس مهمان و رختکن بزرگ
۲۲	YES	بالکن سرپوشیده دارای باربیکیو و سینک ظرفشویی که با مساحت حداقل ۸۰ مترمربع
۲۳	YES	آشپزخانه با گاز و سینک ظرفشویی در طبقه اول
۲۴	YES	خواب مستر اصلی بزرگتر از بقیه خواب ها و دارای کلوزت با متراژ حداکثر ۶۰ مترمربع با جانمایی به سمت شمال
۲۵	YES	سه خواب مستر
۲۶	YES	سالن نشیمن با دسترسی به بالکن
۲۷	YES	یک سرویس بهداشتی
۲۸	YES	فضای لاندی شامل لباسشویی، خشک کن، انبار لوازم بهداشتی، محل پهن کردن لباس، میز اتو
۲۹	YES	جانمایی ۴ واحد پارکینگ روباز
۳۰	YES	استخر کم عمق، آبنا حوض یا برکه
۳۱	YES	طراحی آلچپق مطابق هماهنگ با سبک طراحی ویلا ترکیب سنگ و چوب با سقف شیب دار تقریباً با متراژ ۸۰ مترمربع
۳۲	YES	طراحی سرویس بهداشتی نزدیک آلچپق یا جزئی از آلچپق

نیاز زمین

همکف

اول

محدوده

■ آلاچیق

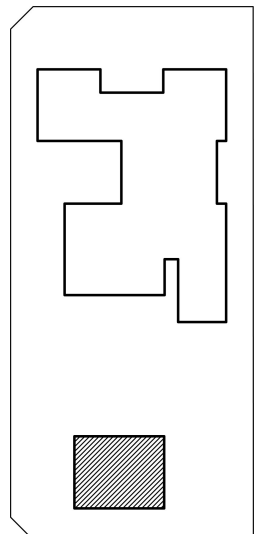
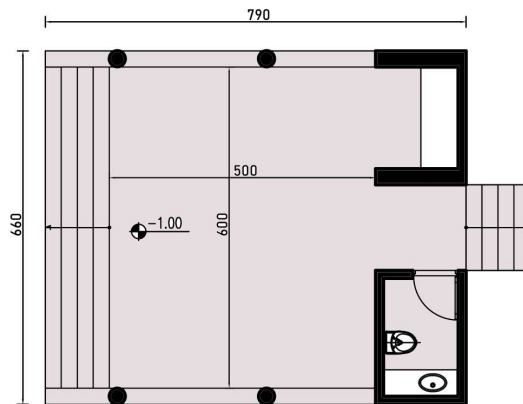
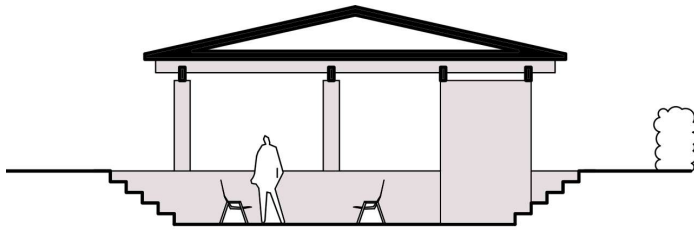
■ طراحی آلاچیق با سقف شیب دار تقریباً با متراژ ۸۰ مترمربع به همراه سینک، تنور در آلاچیق، آتشدان یا شومینه، سینک و گاز، گرمایش تابشی

• طراحی سرویس بهداشتی نزدیک آلاچیق یا جزئی از آلاچیق

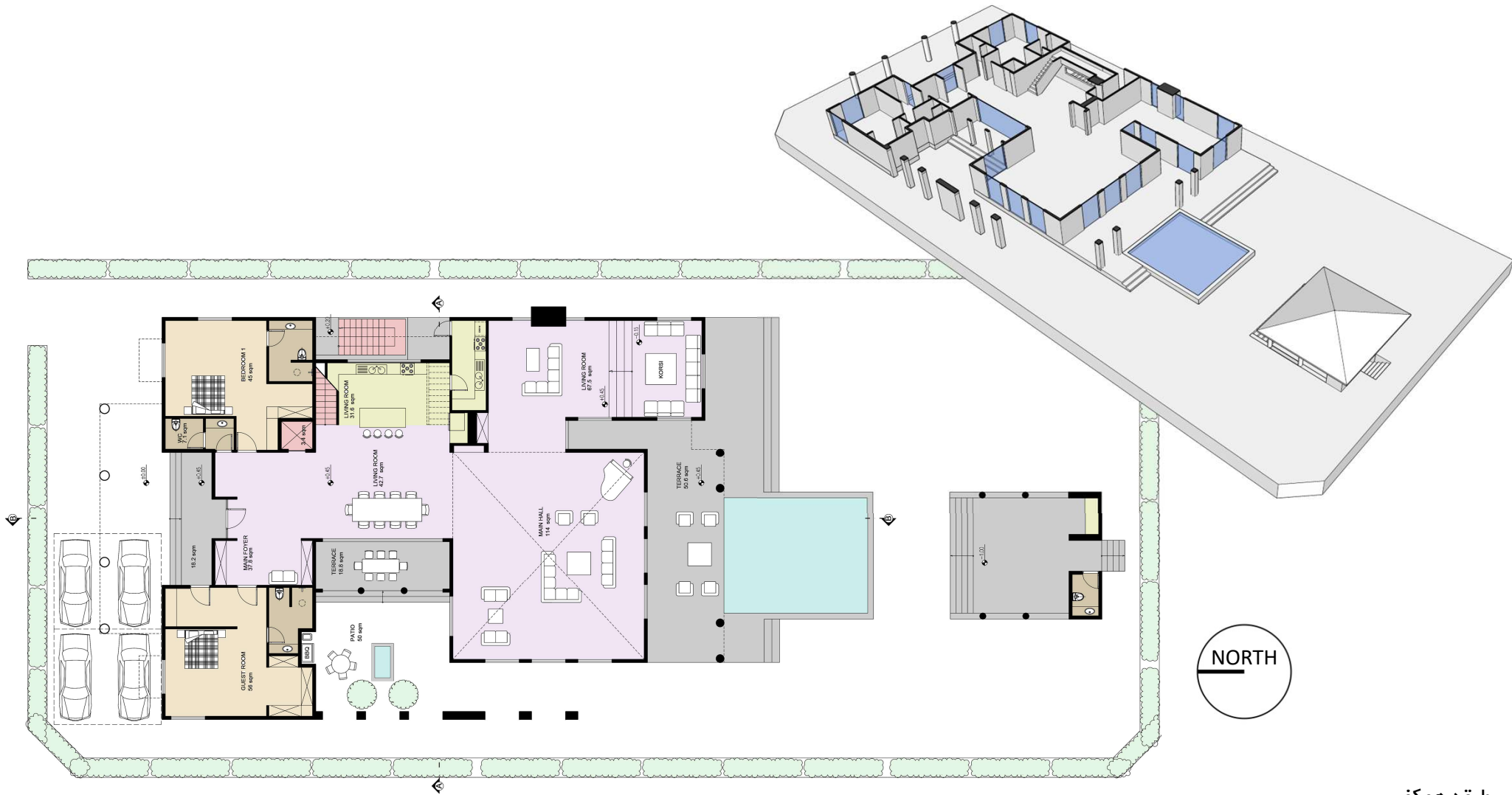
- نسبت بزرگ مساحت ۸۰ مترمربعی به حیاط
- ایجاد توده بزرگ در فضای خالی
- تناقض احتمالی با دستورالعمل شهرک

راهکار پیشنهادی

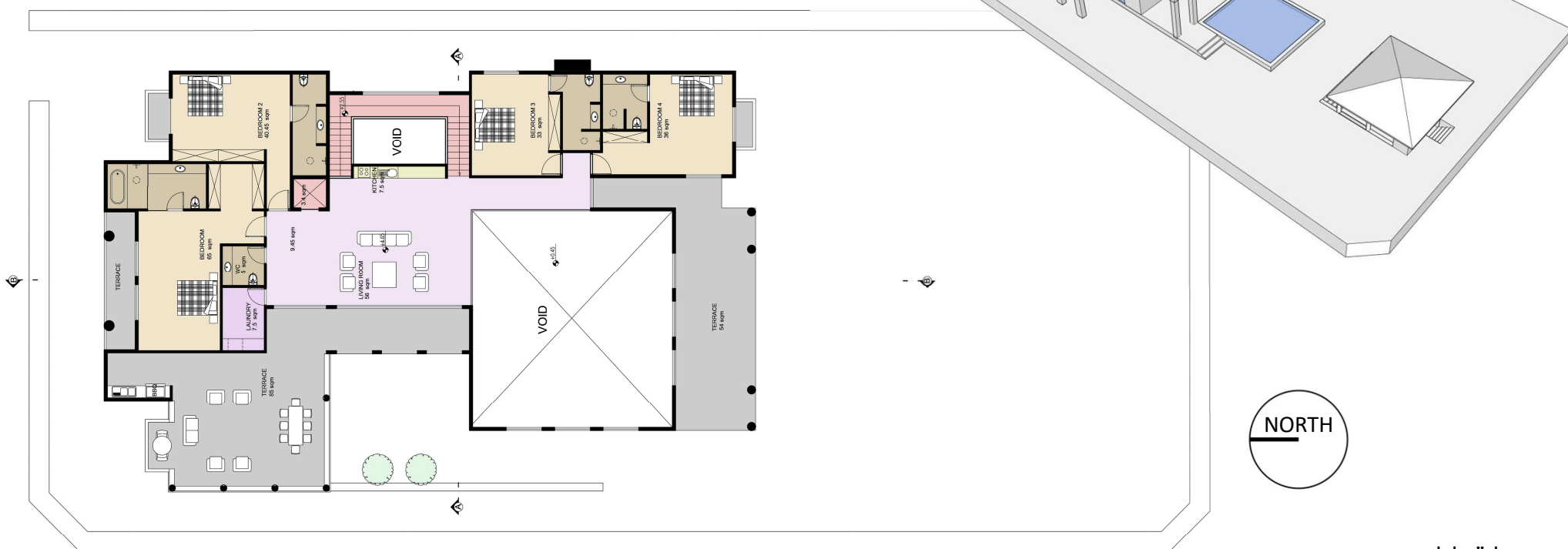
- کاهش مساحت تا ۵۰ مترمربع
- فرو رفتن آلاچیق در زمین به میزان ۱ متر



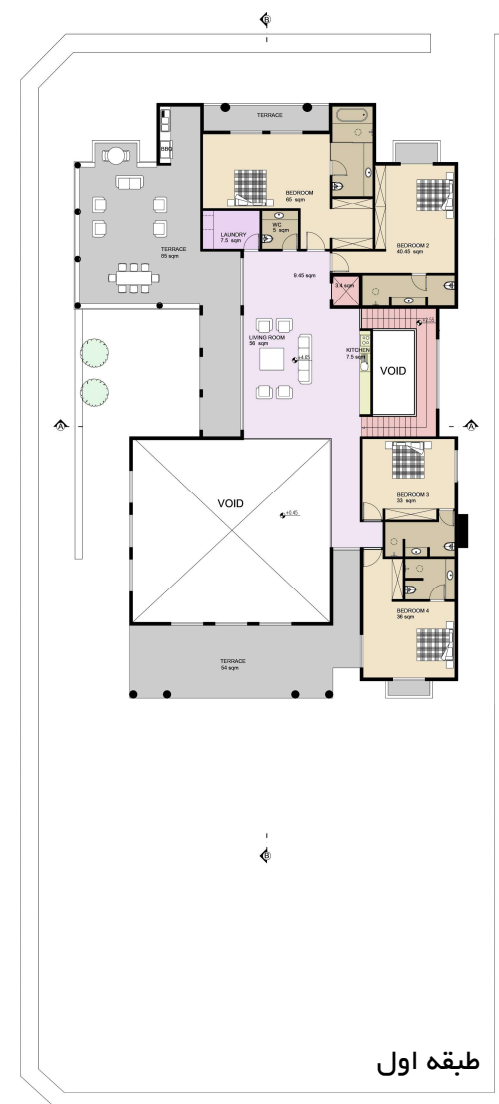
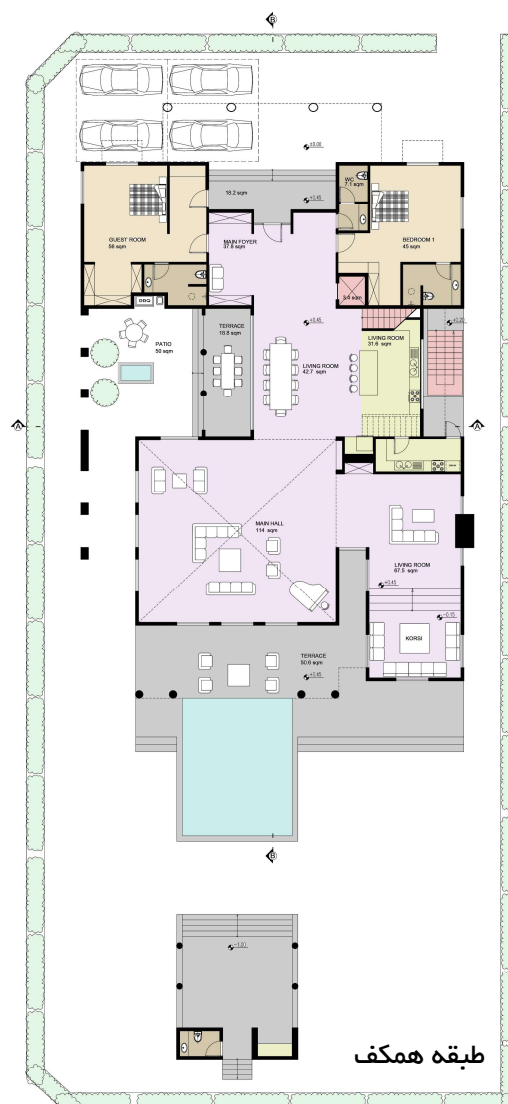
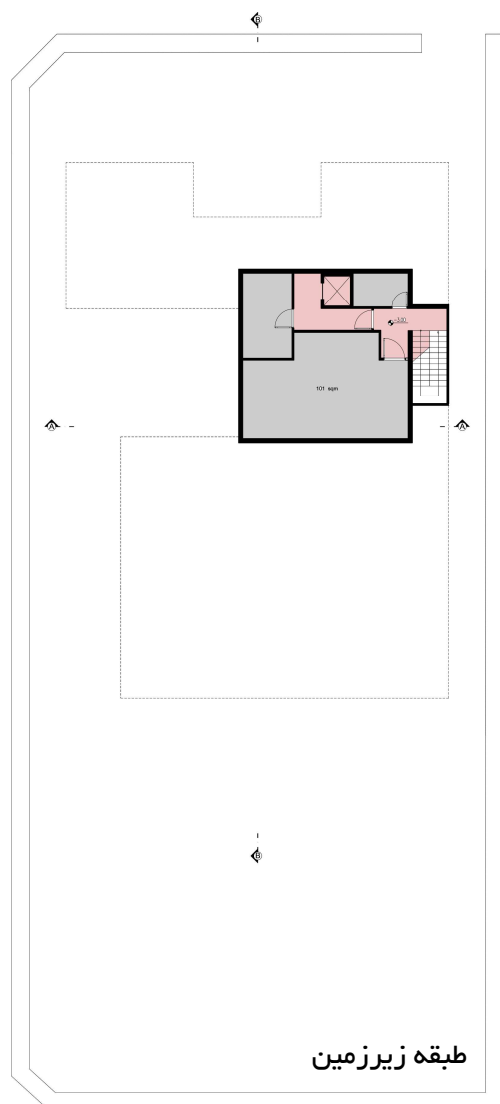
پلان

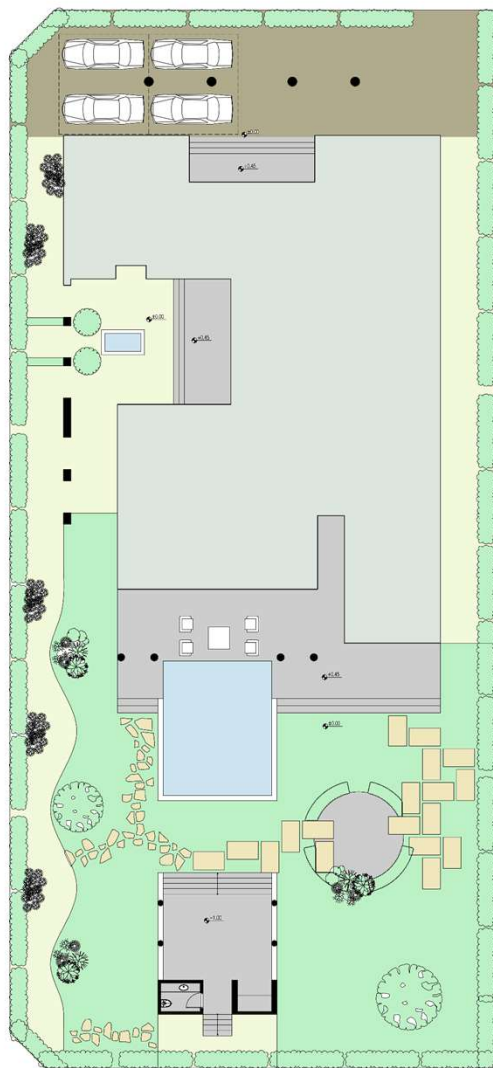


طبقه همکف



طبقه اول

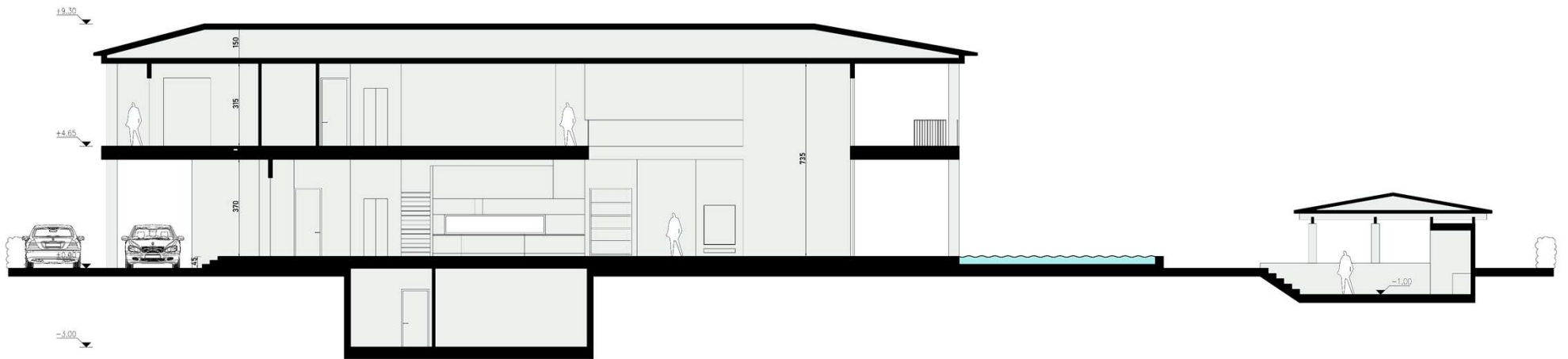
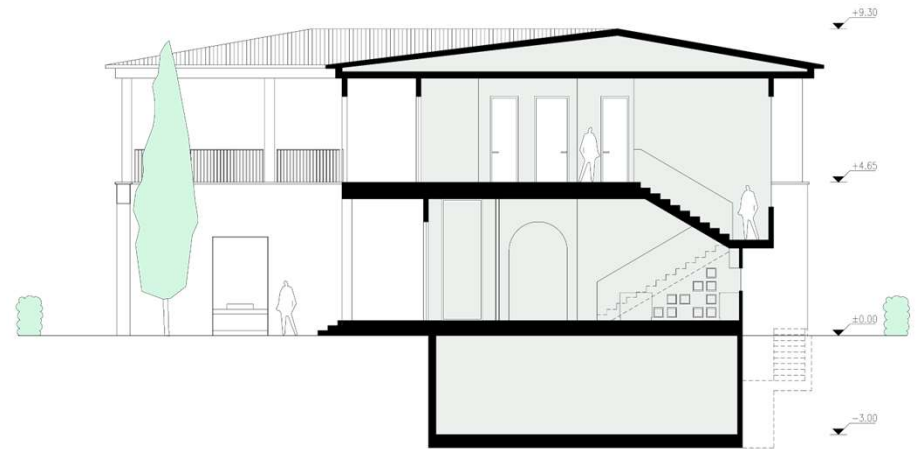


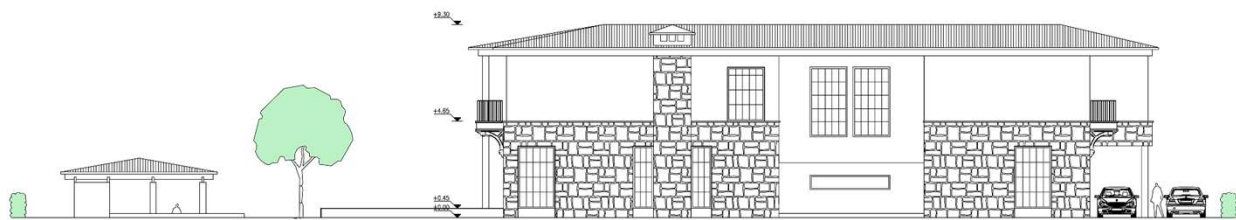


- ساختمان
- تایل چمنی
- شن
- چمن
- پیاده راه سنگی
- آب

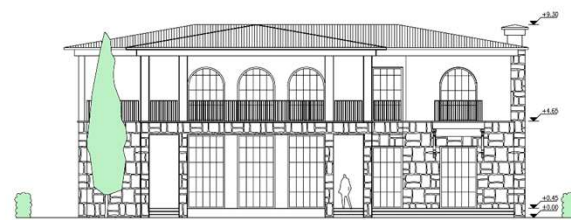


محوطه

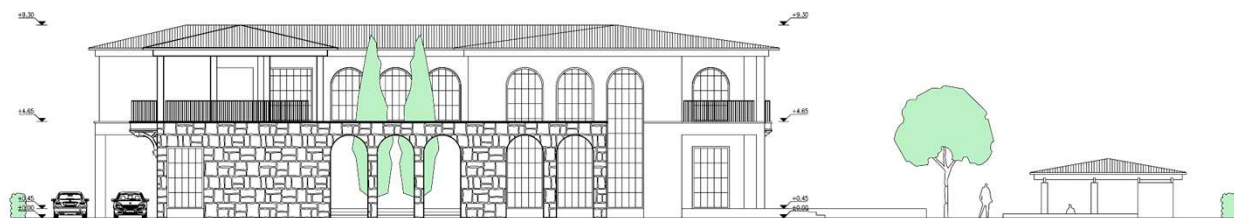




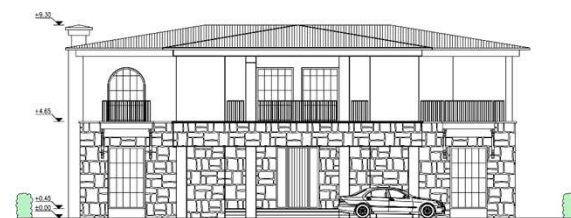
نمای شرقی



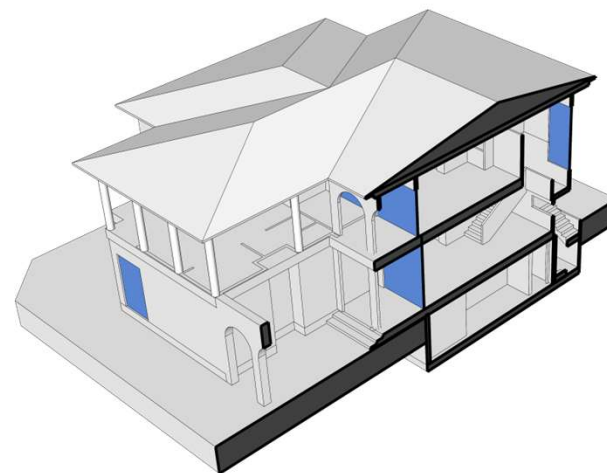
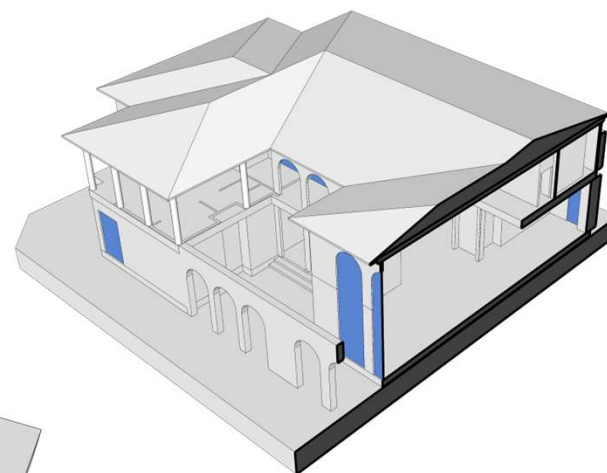
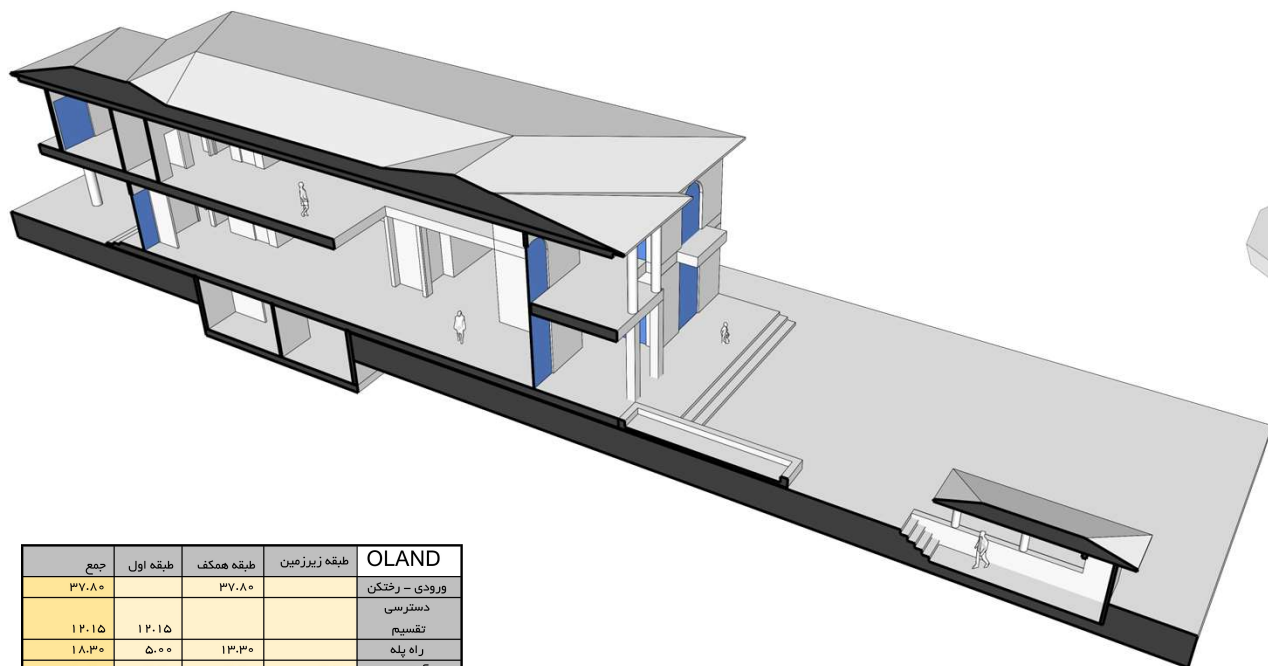
نمای جنوبی



نمای غربی

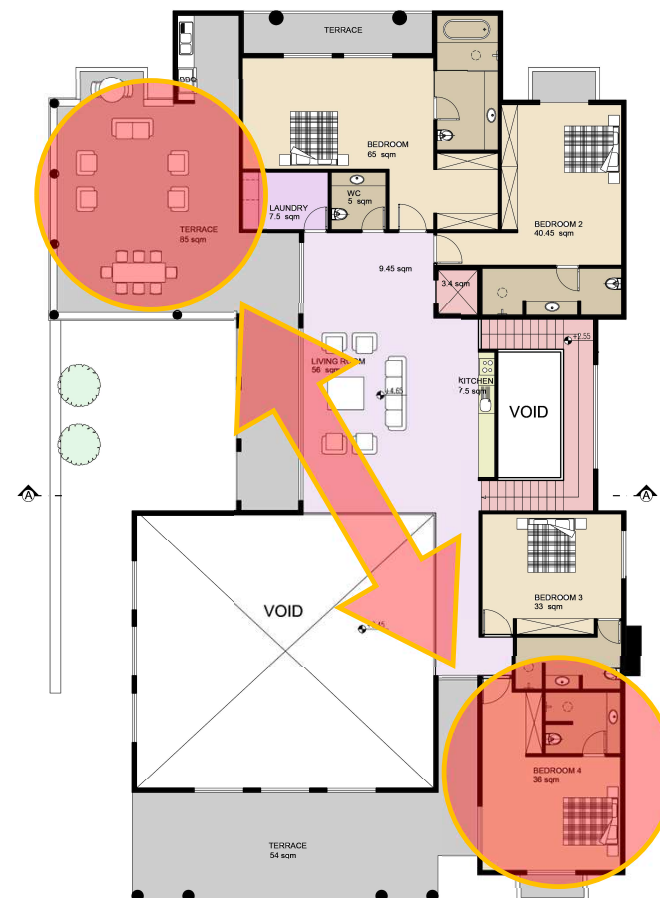
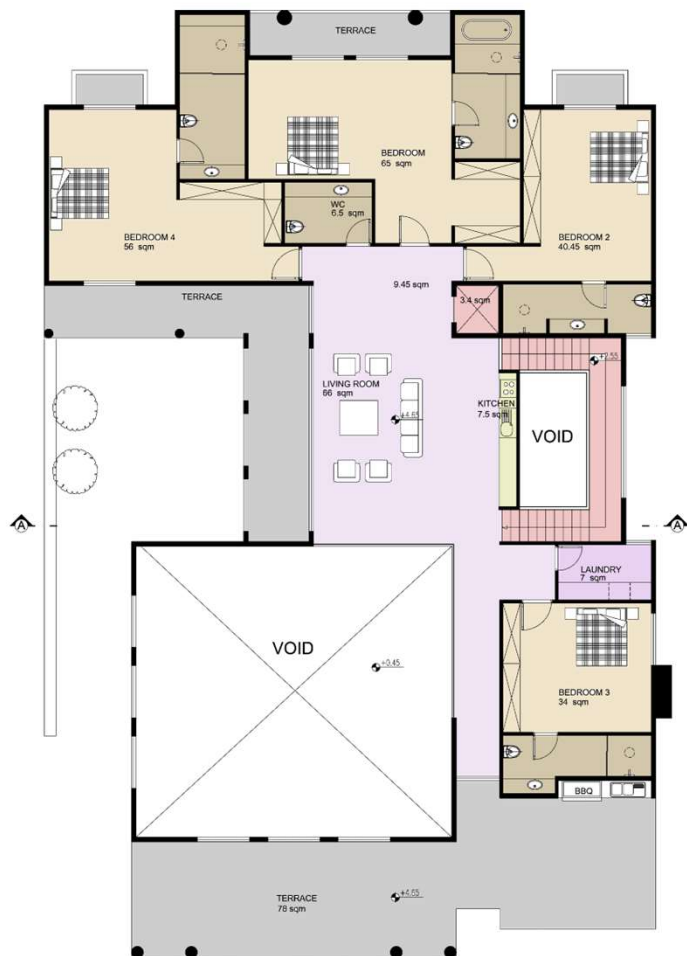


نمای شمالی



OLAND				
مجم	طبقه اول	طبقه همکف	طبقه زیرزمین	ورودی - رختکن
۳۷.۸۰		۳۷.۸۰		دسترسی
۱۲.۱۵	۱۲.۱۵			تقسیم
۱۸.۳۰	۵.۰۰	۱۳.۳۰		راه پله
۱۰.۲۰	۳.۴۰	۳.۴۰	۳.۴۰	آسانسور
۱۲.۱۰	۵.۰۰	۷.۱۰		سرویس بهداشتی
۱۱۴.۰۰		۱۱۴.۰۰		سالن اصلی
۱۶۶.۲۰	۵۶.۰۰	۱۱۰.۲۰		نشین
۳۹.۱۰	۷.۵۰	۳۱.۶۰		آشپزخانه
۵۶.۰۰		۵۶.۰۰		سوییت مهمان
۴۵.۰۰		۴۵.۰۰		اتاق خواب ۱
۴۰.۴۵	۴۰.۴۵			اتاق خواب ۲
۳۳.۰۰	۳۳.۰۰			اتاق خواب ۳
۳۶.۰۰	۳۶.۰۰			اتاق خواب ۴
۶۵.۰۰	۶۵.۰۰			اتاق خواب مستر
۷.۵۰	۷.۵۰			اتاق لباسشویی
۲۲۶.۶۰	۱۳۹.۰۰	۸۷.۶۰		تراس مسقف
۹۷.۶۰			۹۷.۶۰	انبار و تاسیسات
۱,۰۱۷.۰۰	۴۱۰.۰۰	۵۰۶.۰۰	۱۰۱.۰۰	مجم
۹۱۶.۰۰	۴۱۰.۰۰	۵۰۶.۰۰		مجم همکف و اول

امكان جابجایی خواب
جنوبی با تراس غربی در
طبقه بالا



ديد خارجي



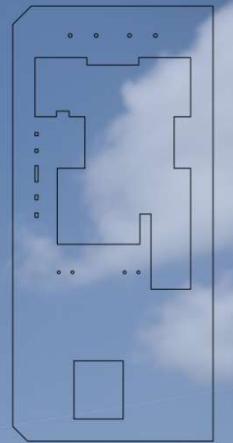
نمای جنوبی و غربی



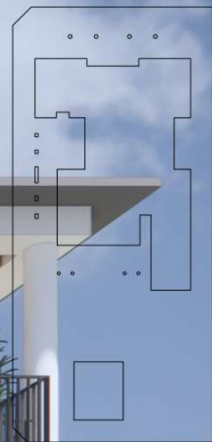




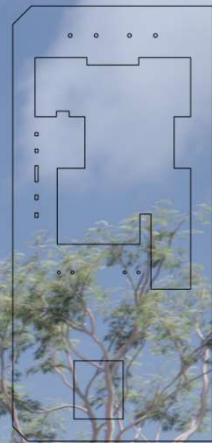
نمای شمالی



نمای شمالی



نمای شمالی و شرقی



نمای جنوبی



نمای جنوبی و غربی





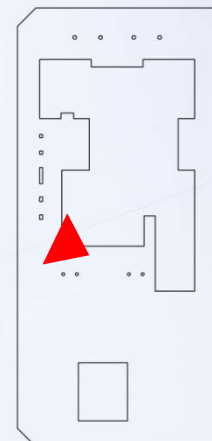




حياط ميانى







تراس جنوبی



تراس جنوبی



آلاچیق



آلاچیق

تراس غربی



تراس جنوبی طبقه بالا





پارکینگ ورودی



دید داخلی





سالن

سالن

سعيد محسن يونسى

مسابقه طراحي التده ٢

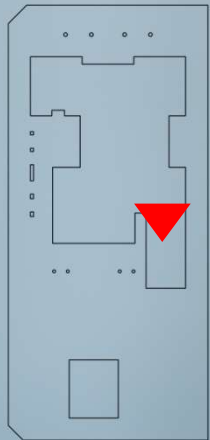
مخرج: سويرح

LANE

شومینه نشیمن



كرسى







آشپزخانه



آشپزخانه

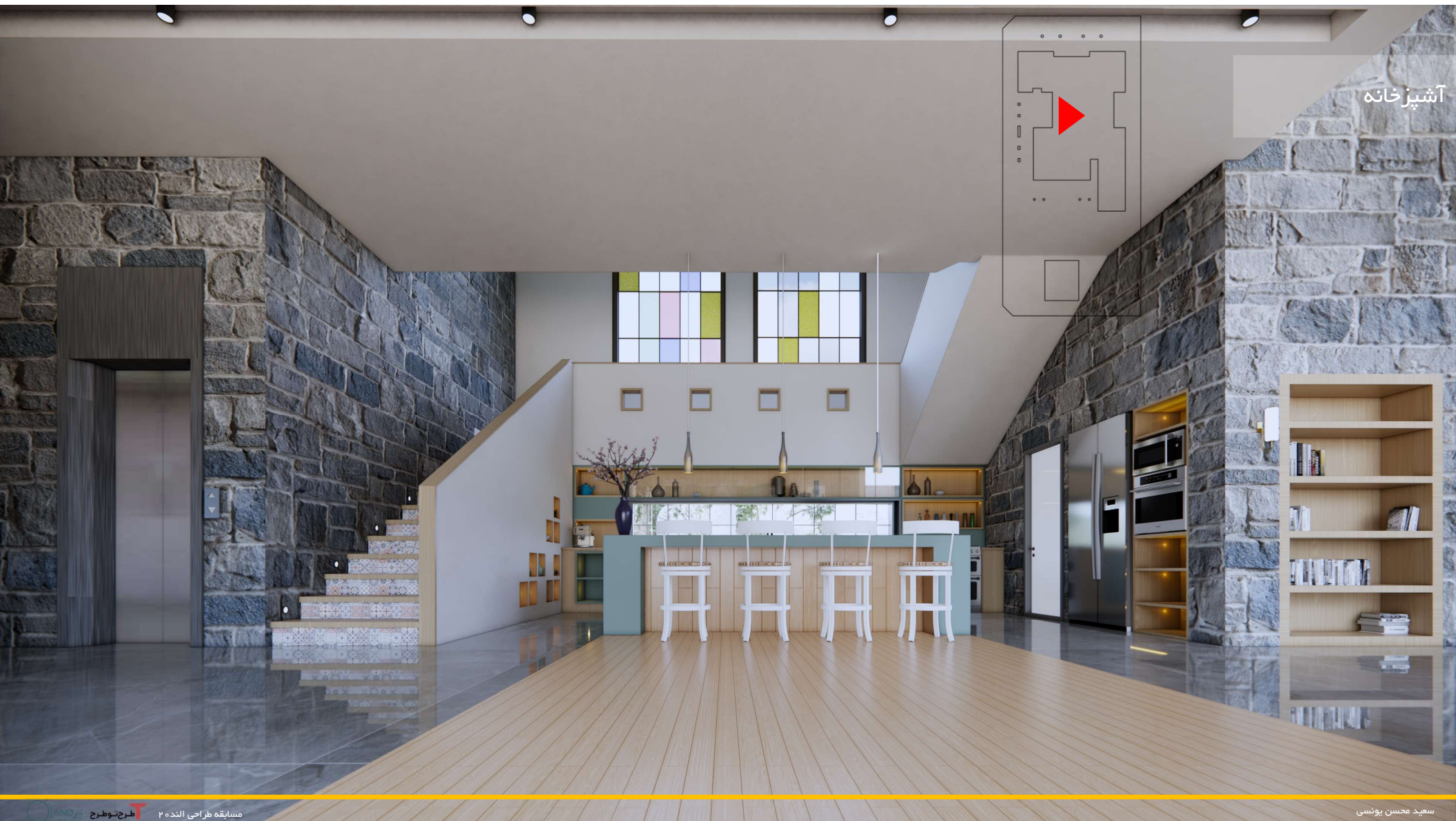
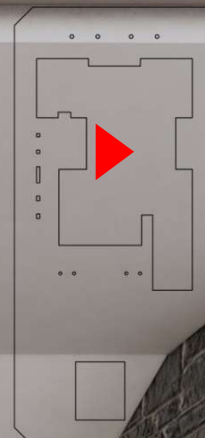


اشپزخانه

نشيمن
راه پله
اسانسور
آشپزخانه



آشپزخانه

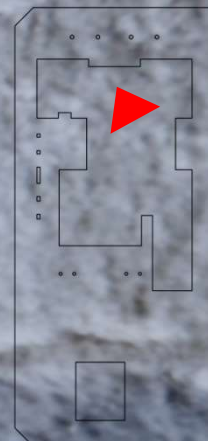


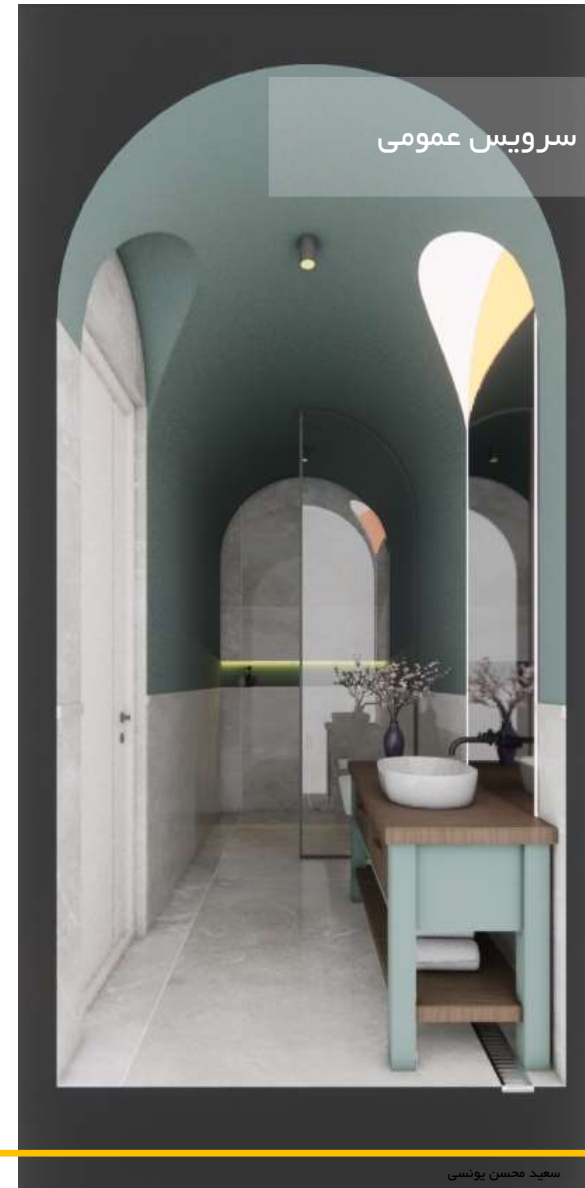
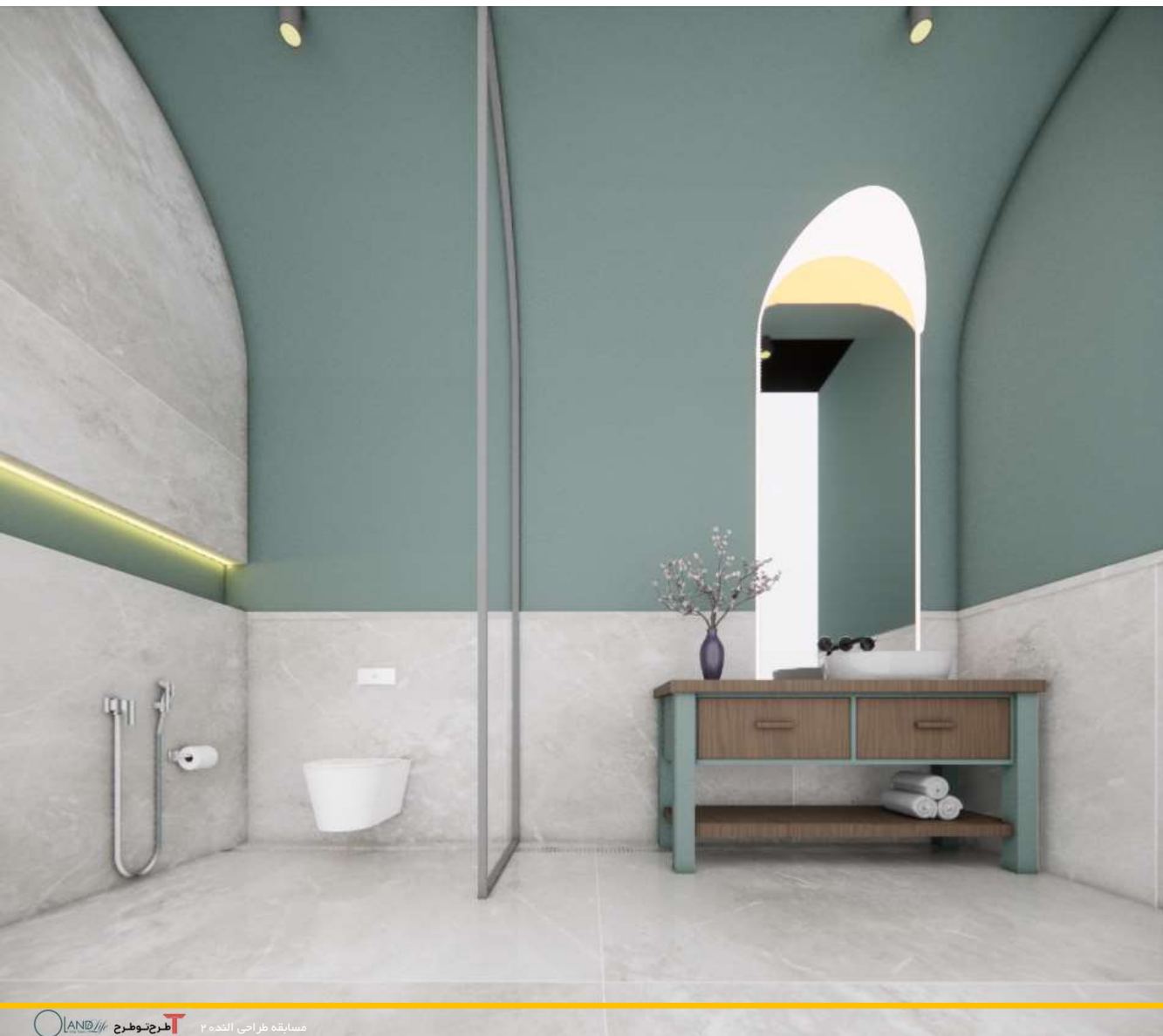
راه پله
آشپزخانه





ورودی
رختکن





سوييت مهمان





خواب مستر



خواب مستر



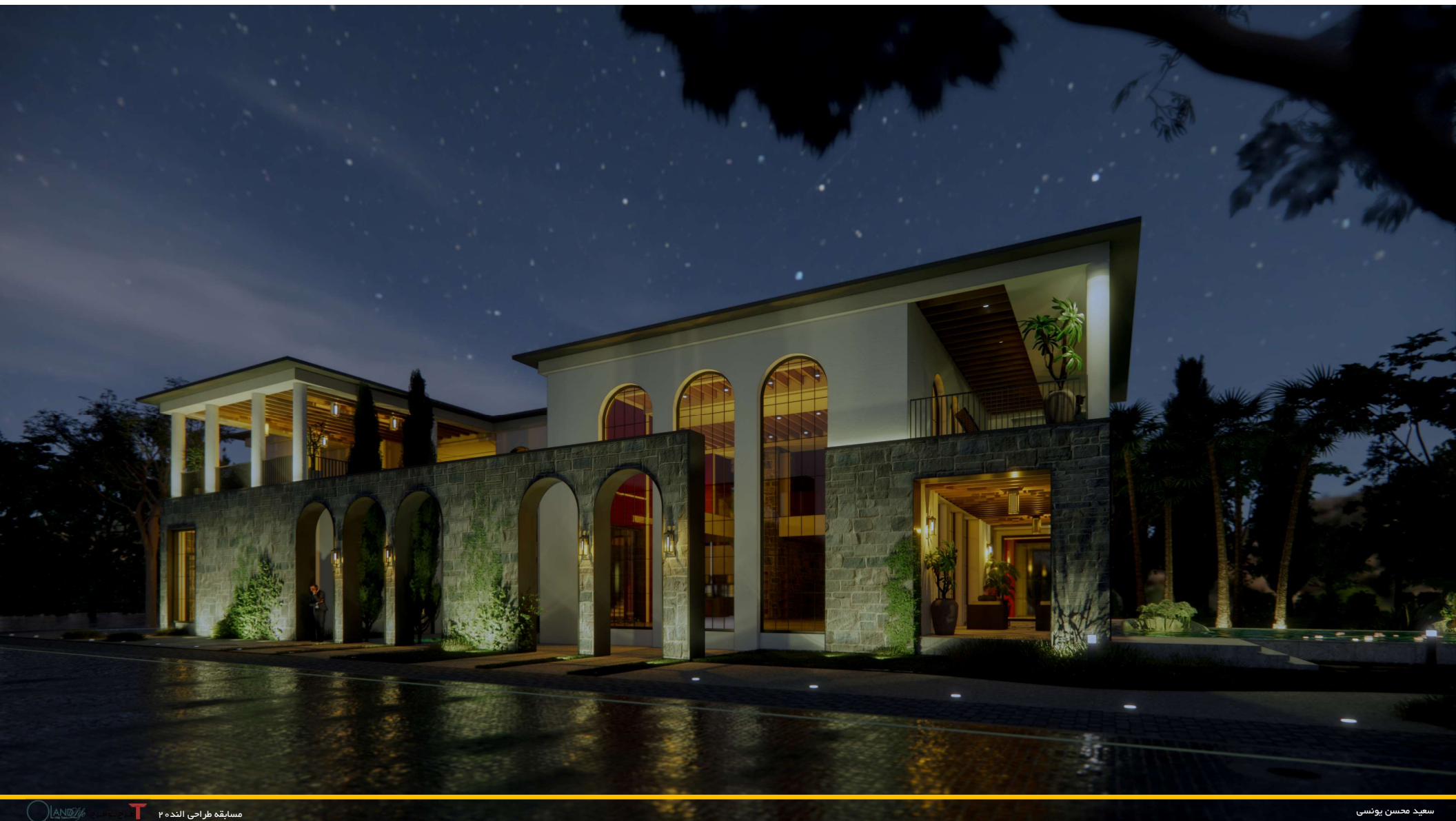
سرویس مستر





ديد شب











گزینه ی سفید

