



**APEX**

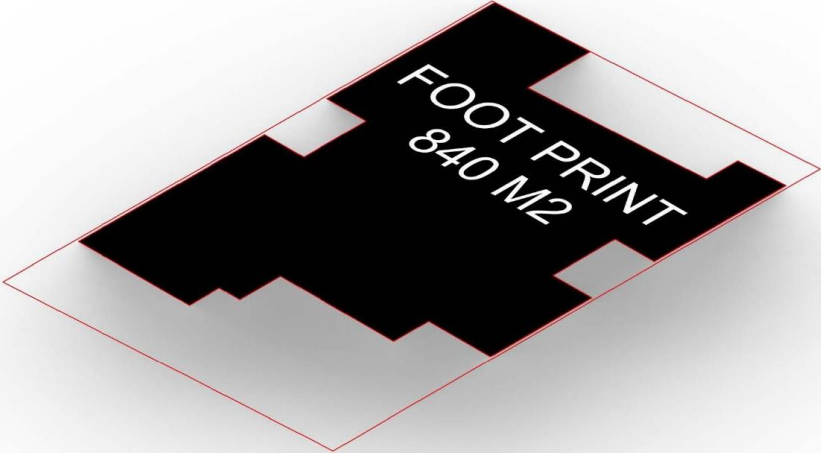
---

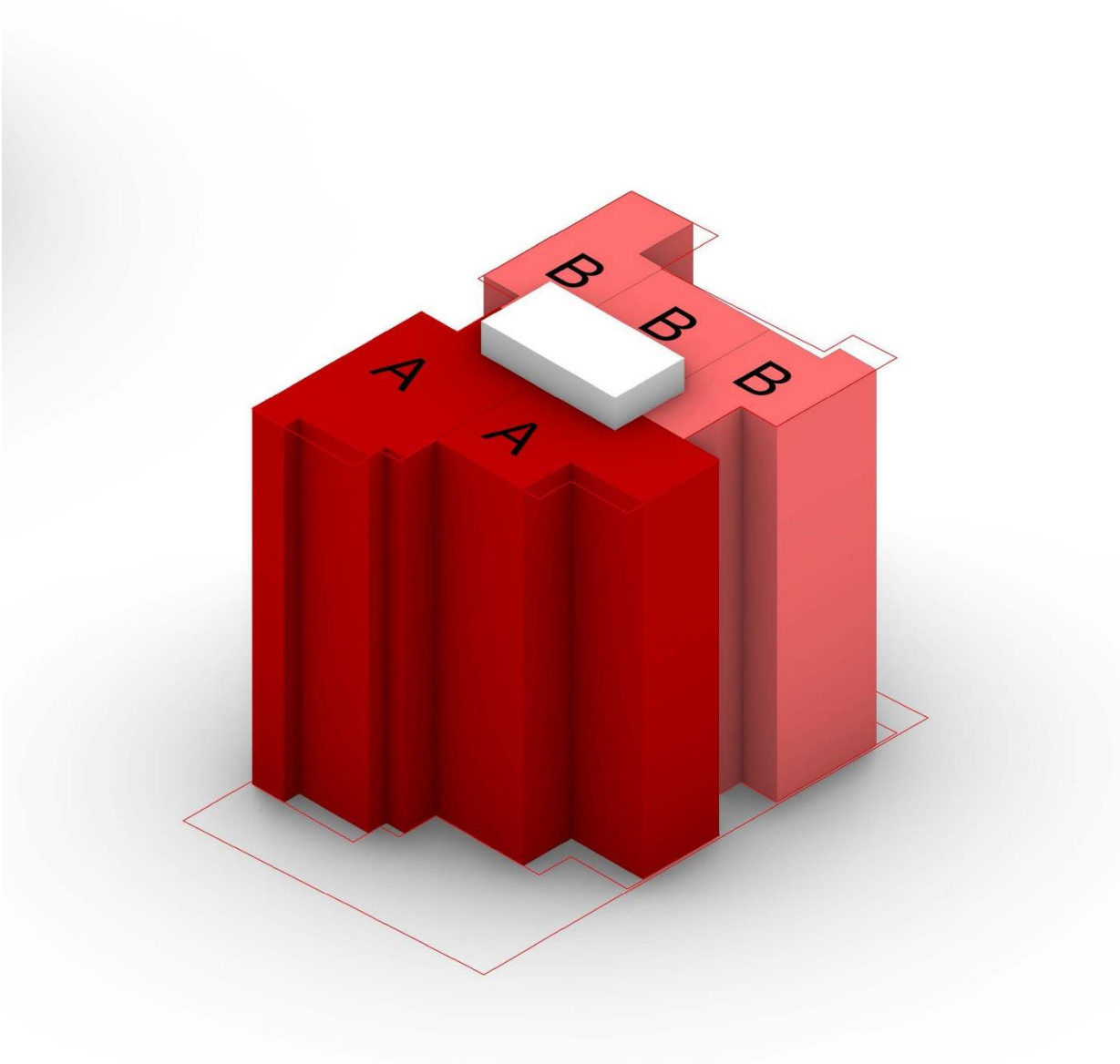
**MAY 2026**

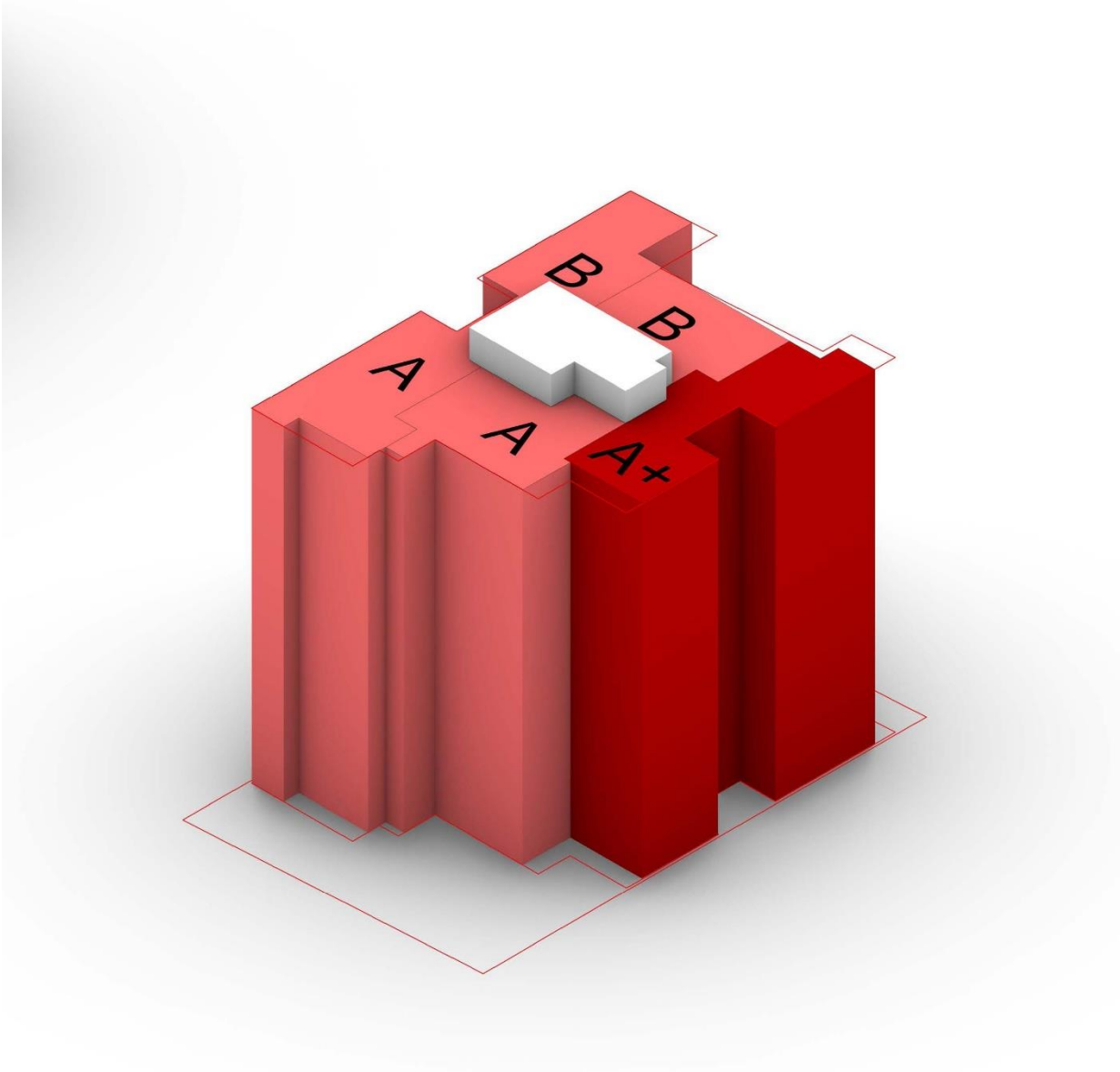
**01**

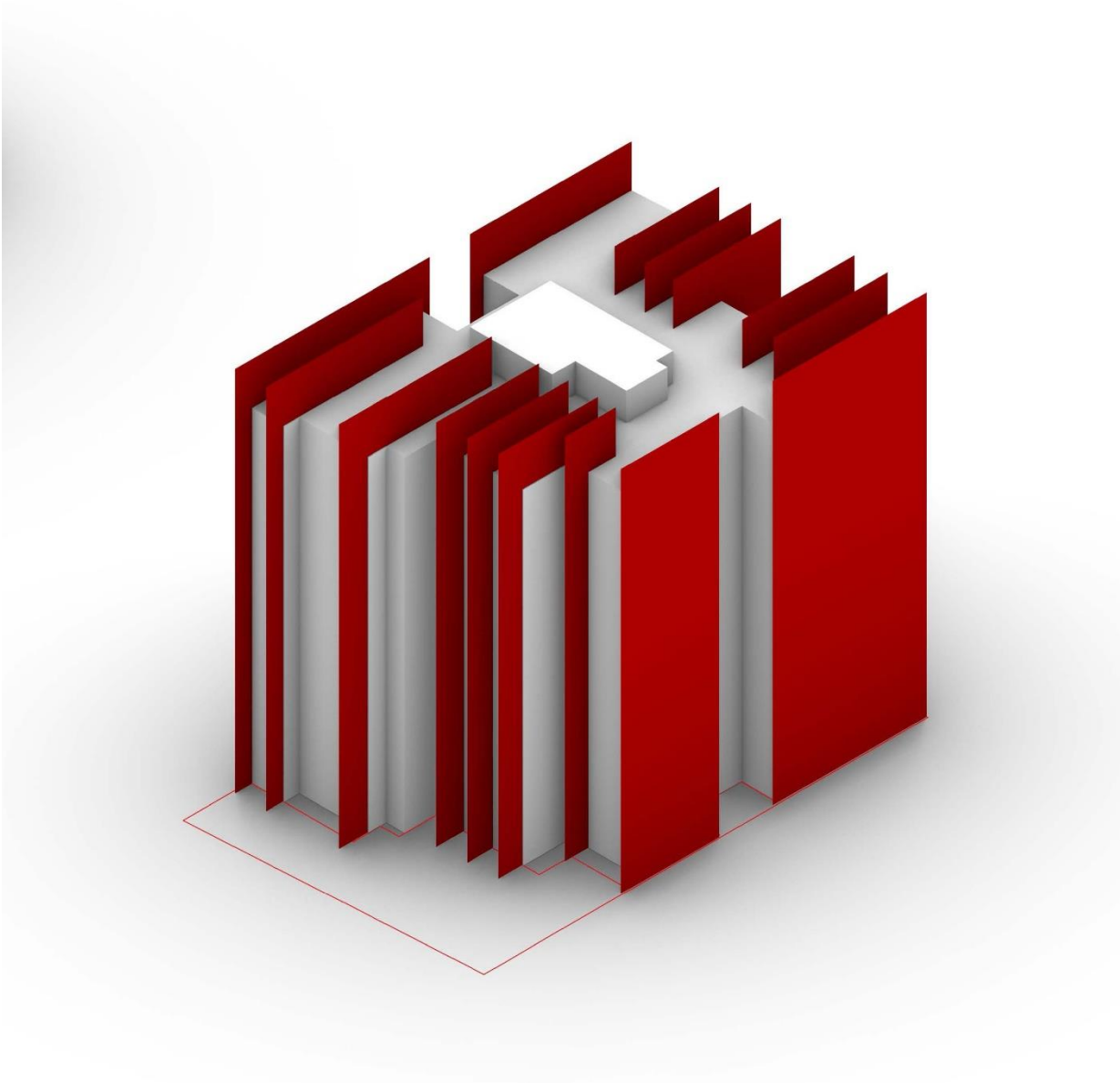
---

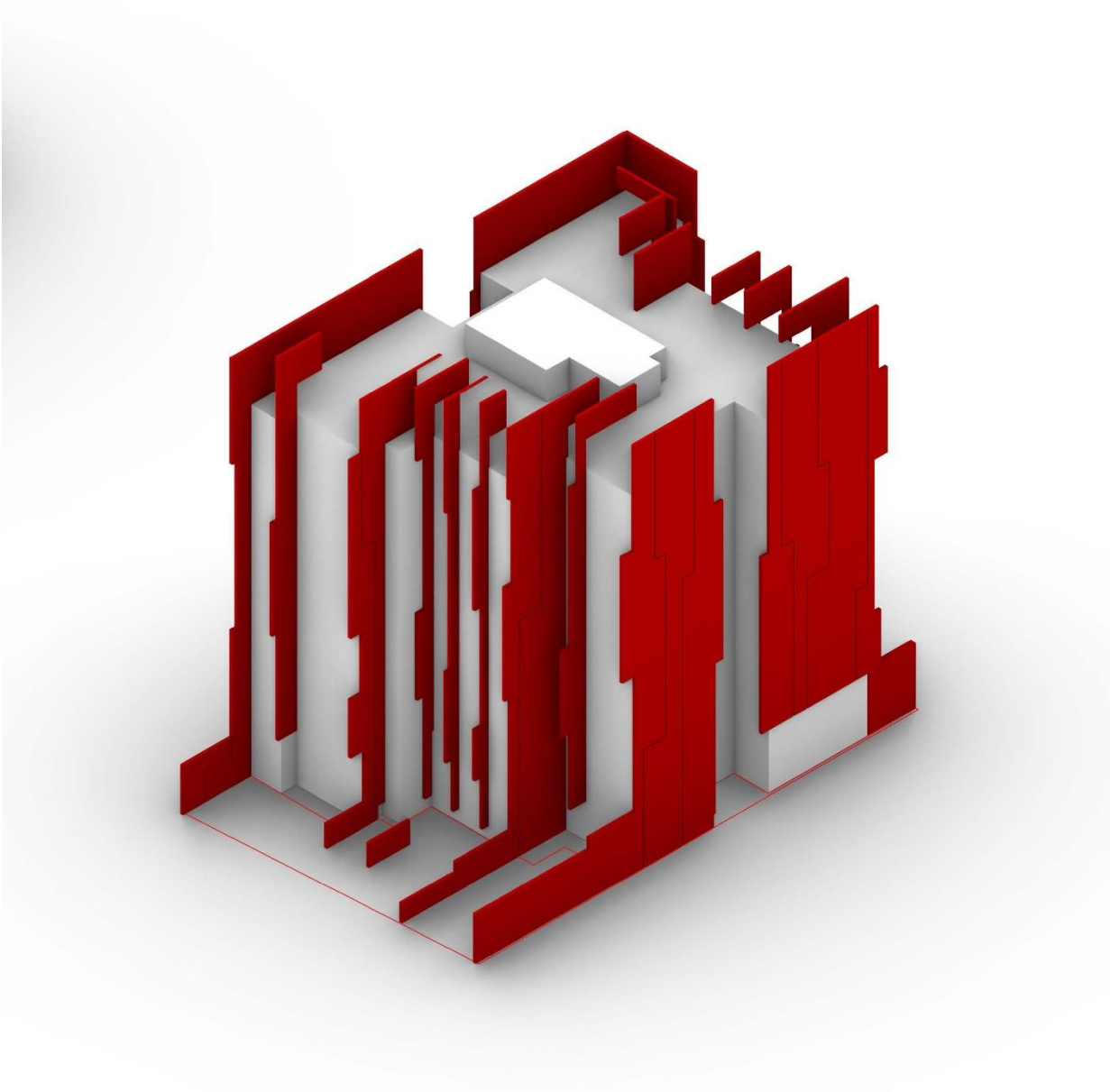
**DIAGRAM**

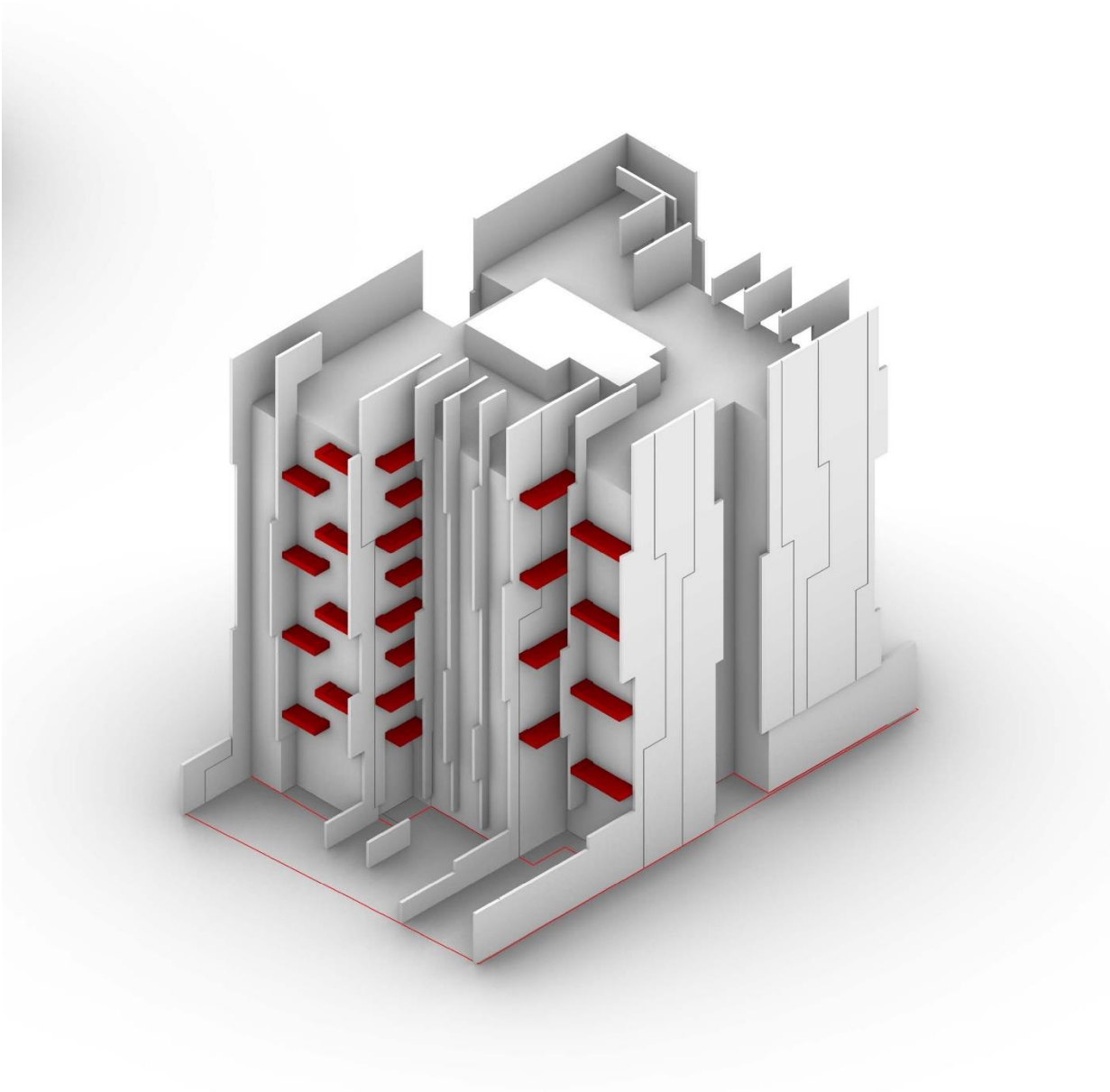


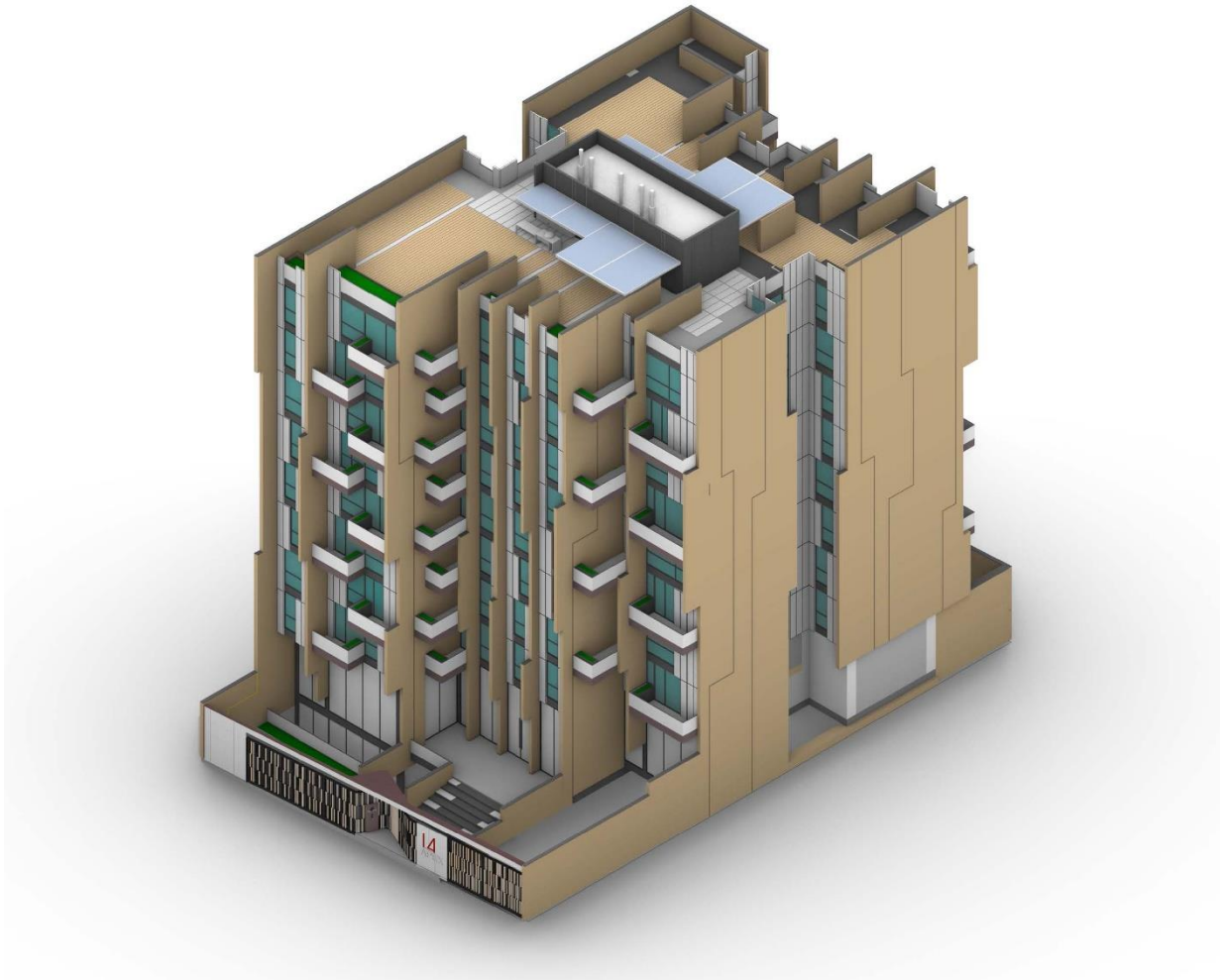


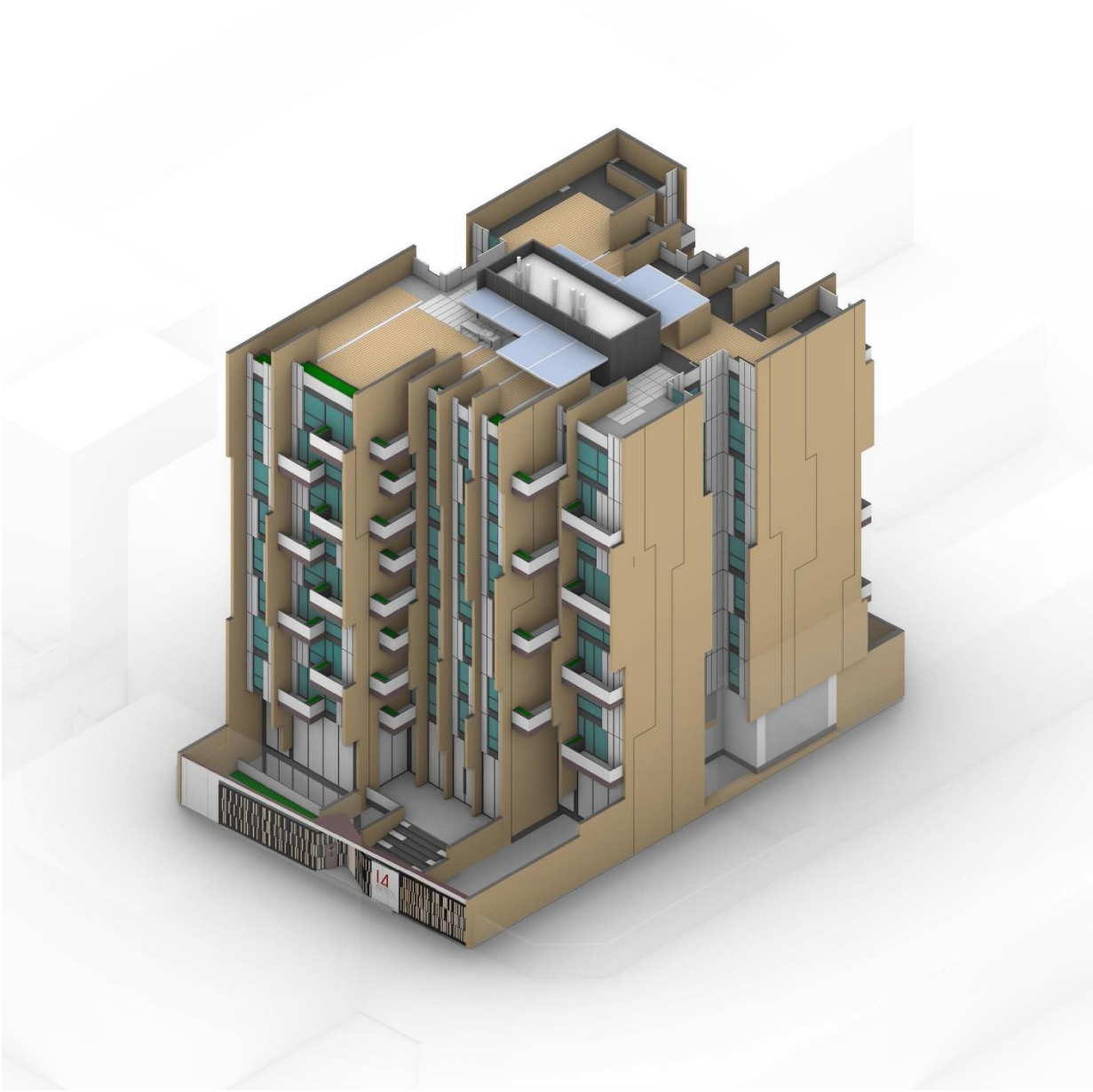












02

---

PLAN

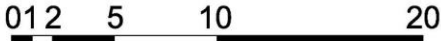
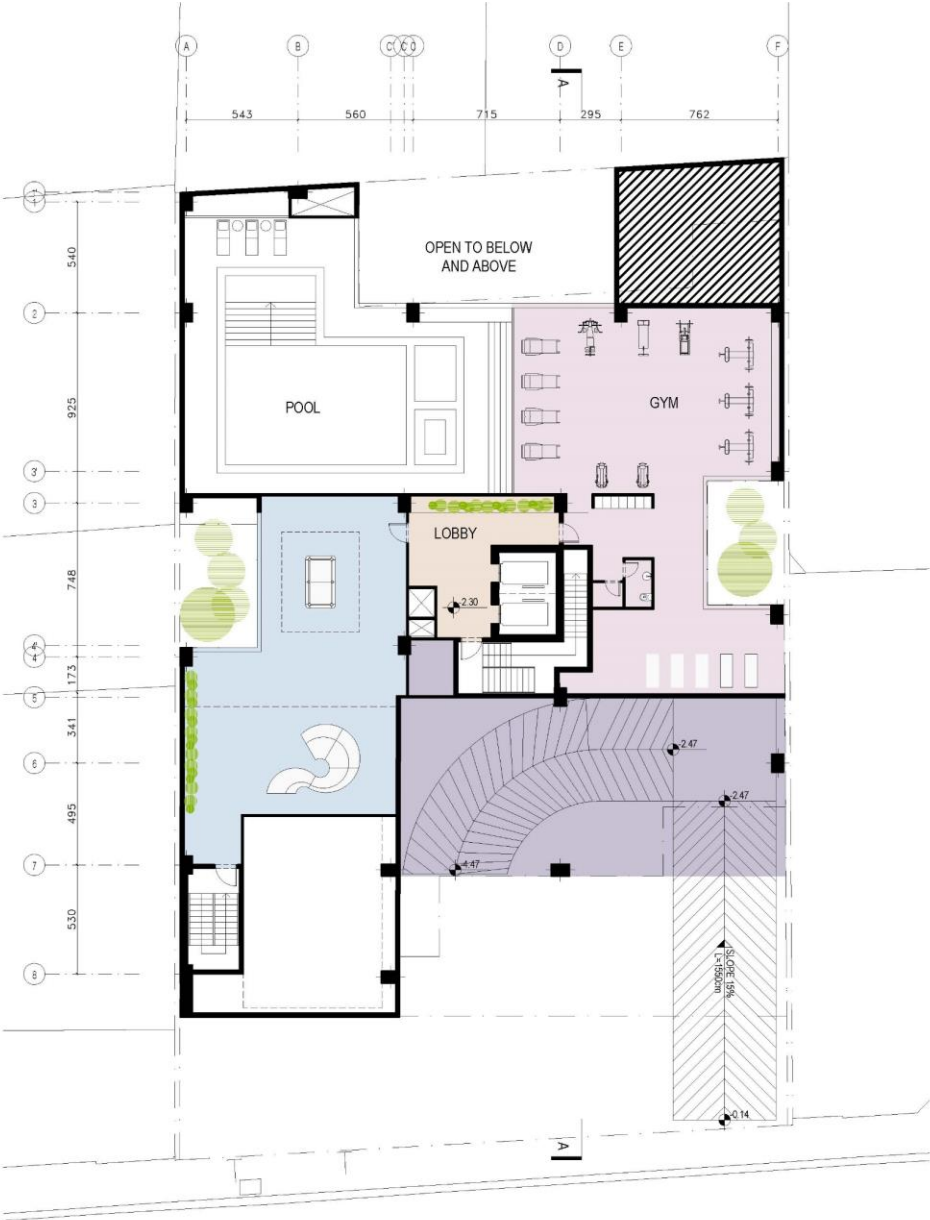


**GROUND FLOOR PLAN**  
TOTAL AREA | 840 M2



0 12 5 10 20

GROUND FLOOR PLAN  
TOTAL AREA | 840 M2



**BASEMENT -1**  
TOTAL AREA | 608M2





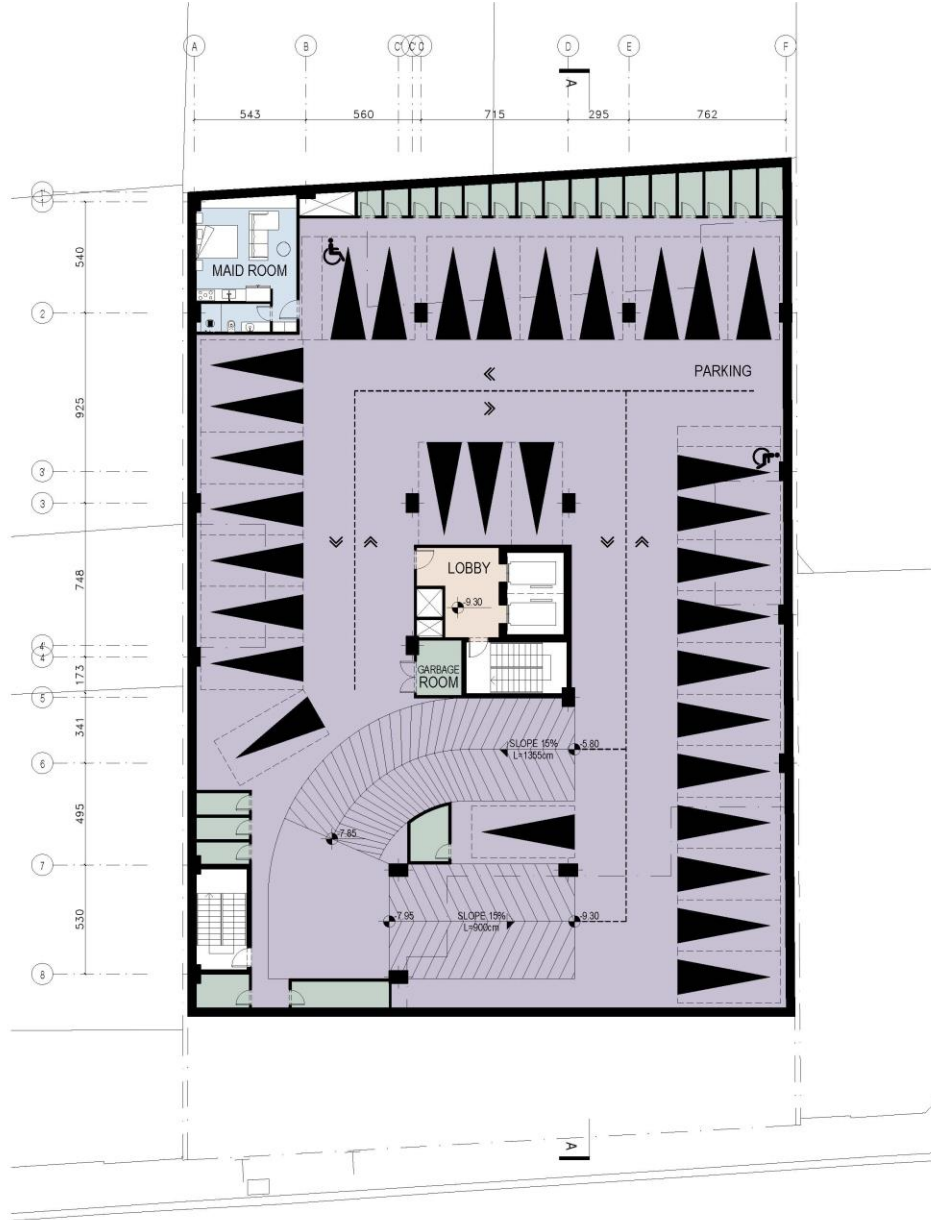
0 12 5 10 20

**BASEMENT -2**  
TOTAL AREA | 1200 M2  
PARKING NUMBER | 2

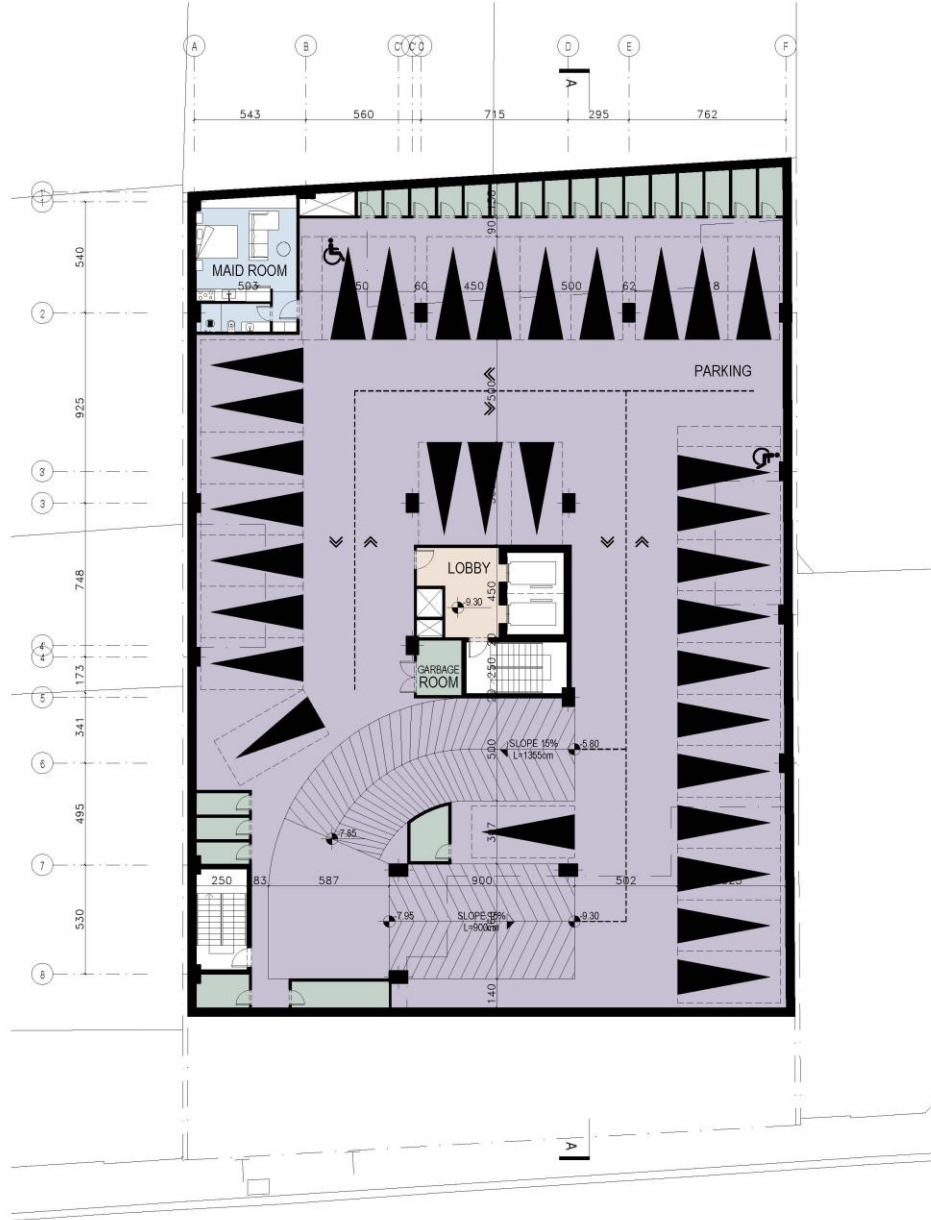


0 12 5 10 20

**BASEMENT -2**  
TOTAL AREA | 1200 M2  
PARKING NUMBER | 2

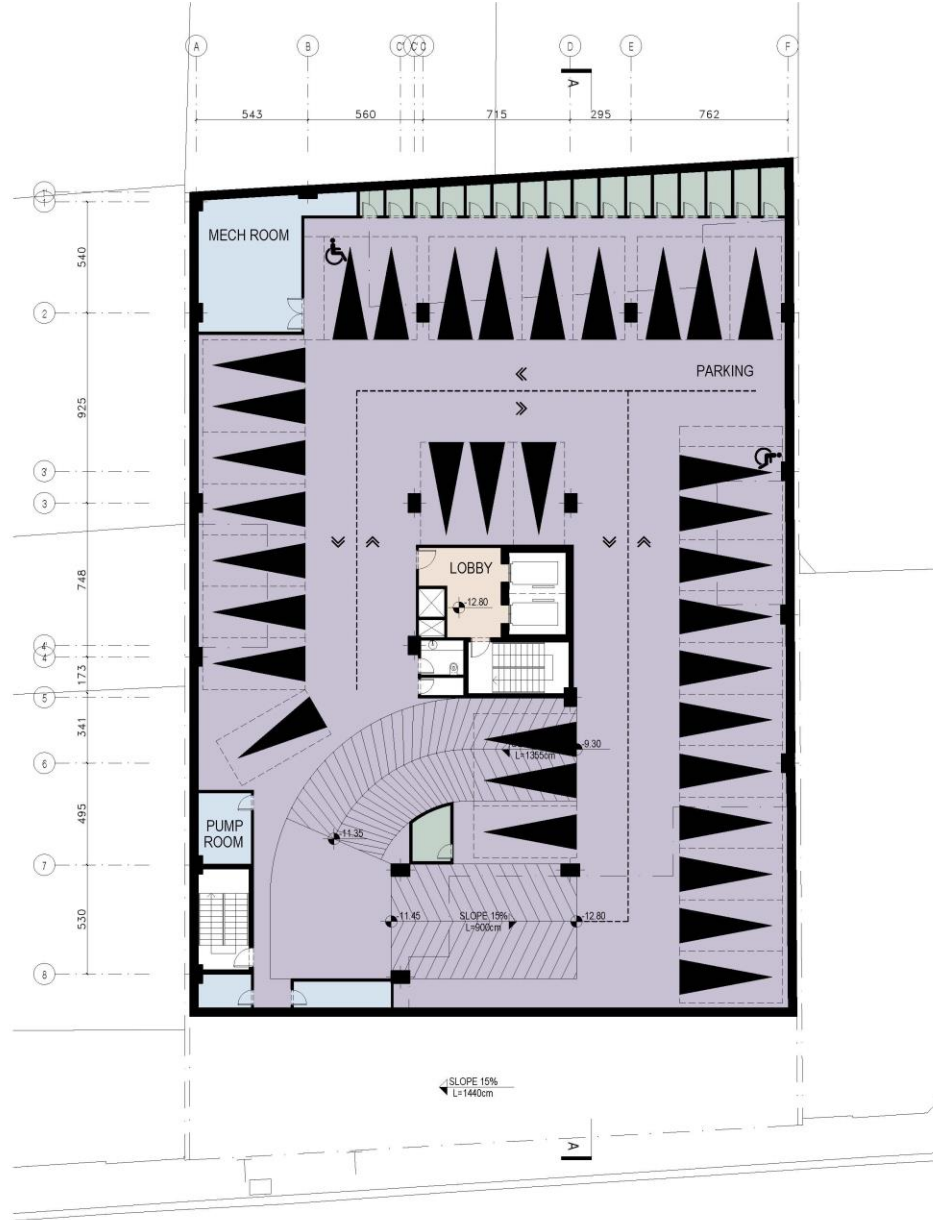


**BASEMENT -3**  
 TOTAL AREA | 1200 M2  
 PARKING NUMBER | 32



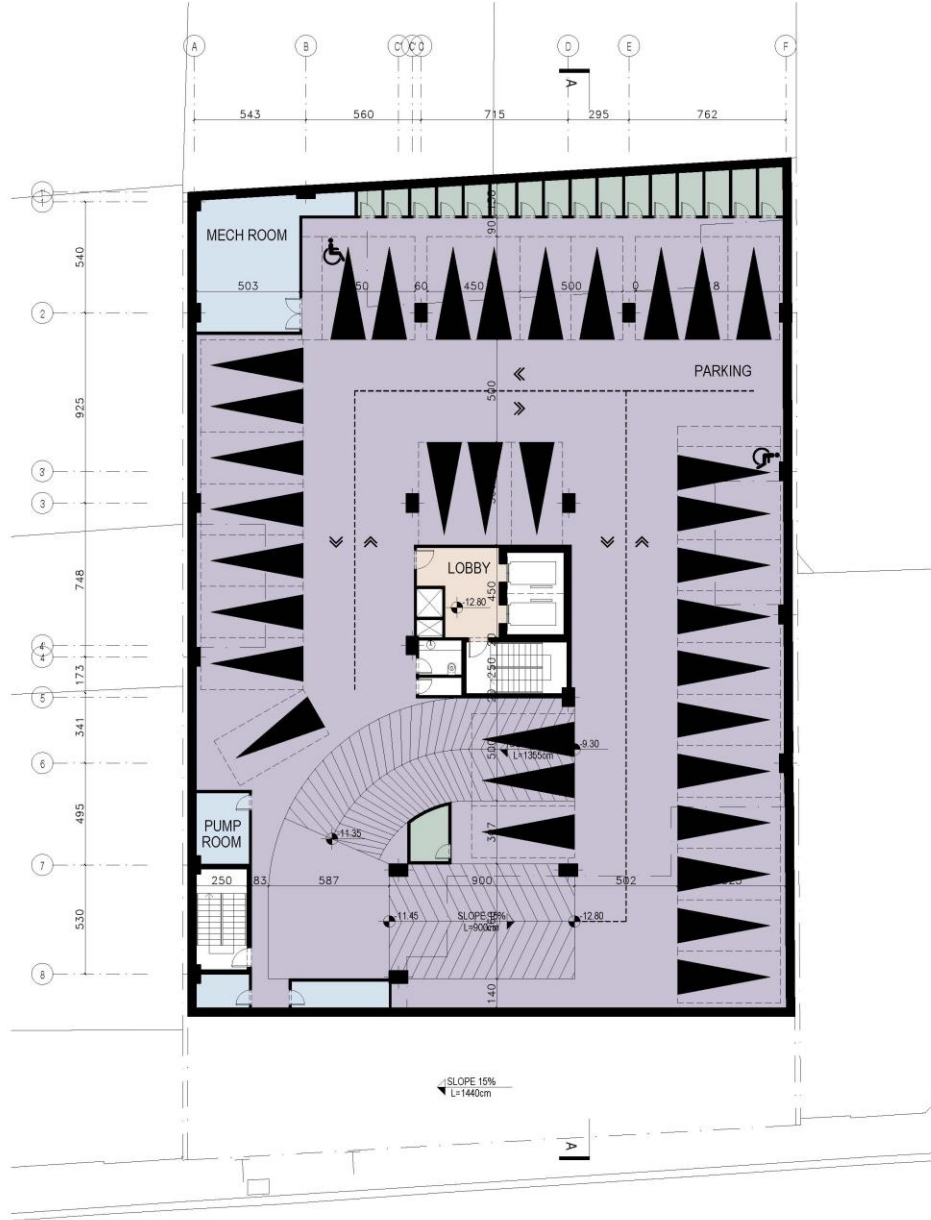
0 12 5 10 20

**BASEMENT -3**  
TOTAL AREA | 1200 M2  
PARKING NUMBER | 32



0 12 5 10 20

**BASEMENT -4**  
TOTAL AREA | 1200 M2  
PARKING NUMBER | 34



**BASEMENT -4**  
 TOTAL AREA | 1200 M2  
 PARKING NUMBER | 34



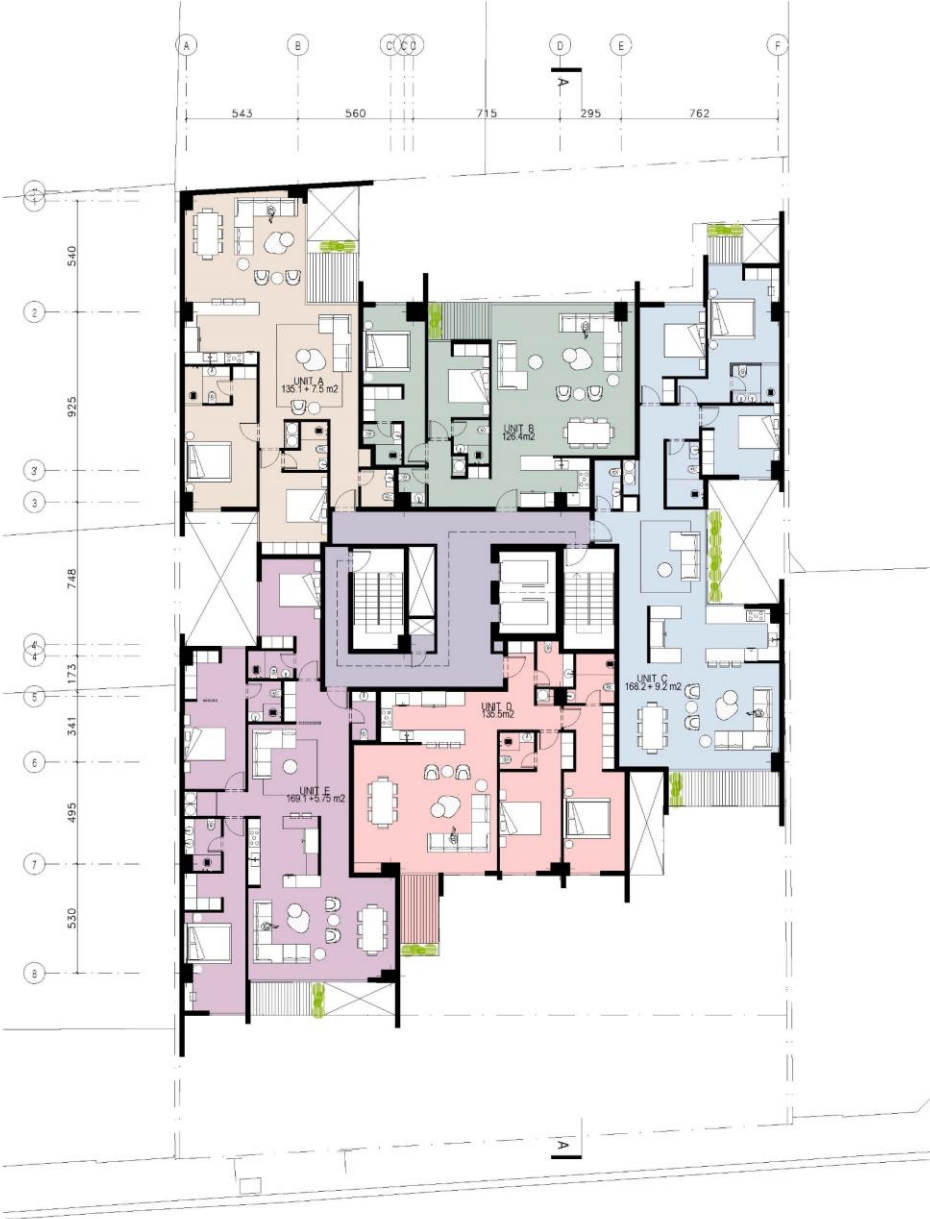
0 12 5 10 20

MEZZANINE FLOOR PLAN  
TOTAL AREA | 323M2



0 12 5 10 20

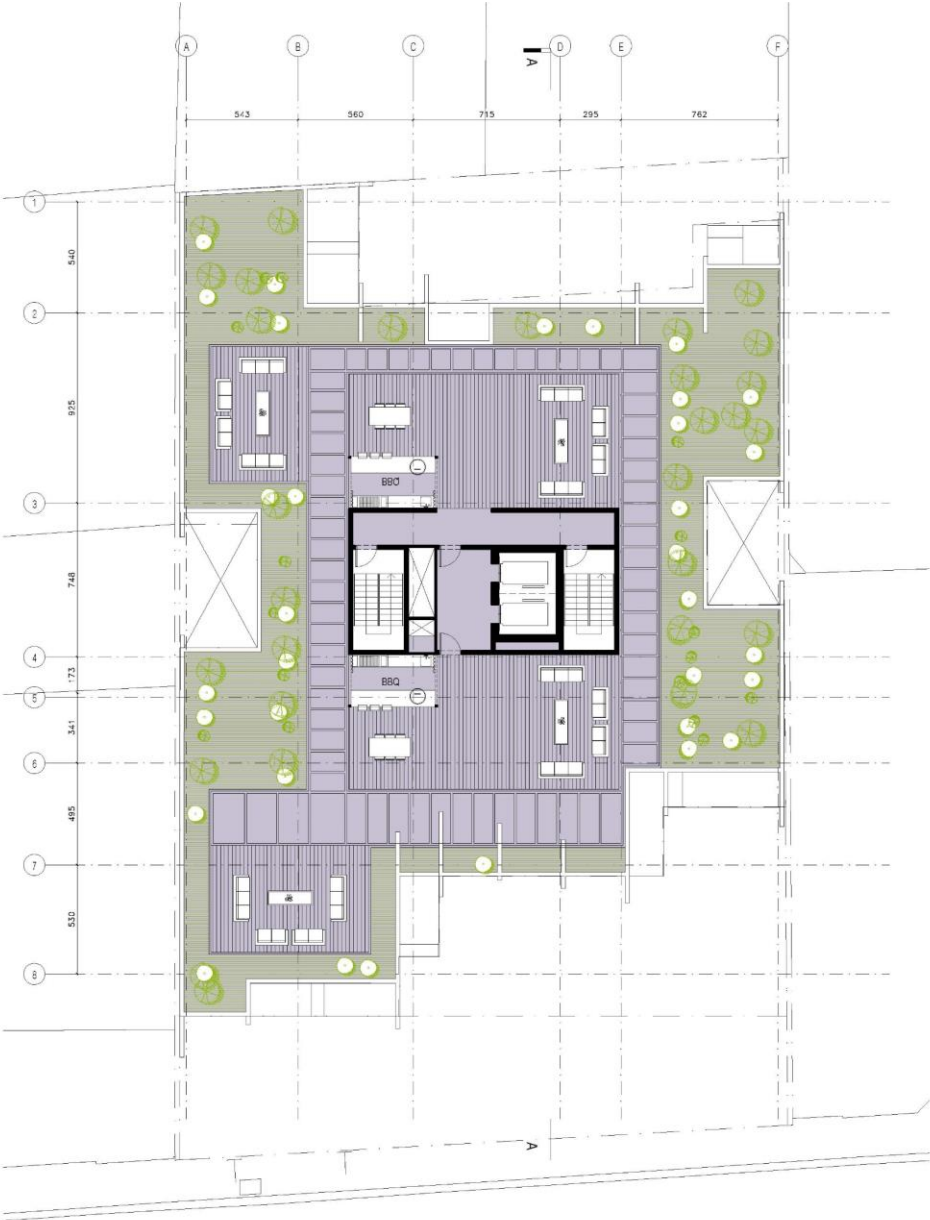
MEZZANINE FLOOR PLAN  
TOTAL AREA | 323M2



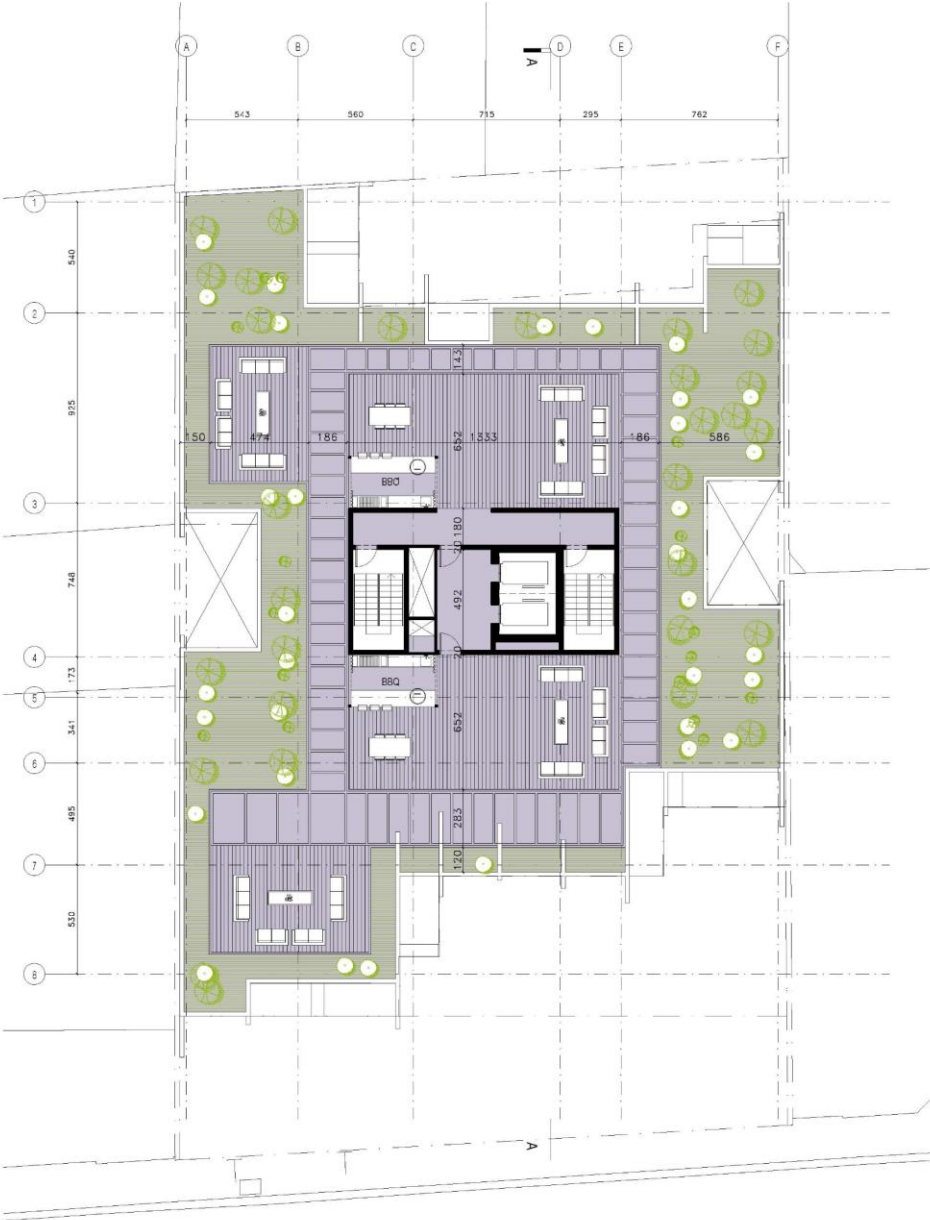
0 12 5 10 20

TYPICAL FLOOR PLAN  
TOTAL AREA | 840.4M2+ 25 M2

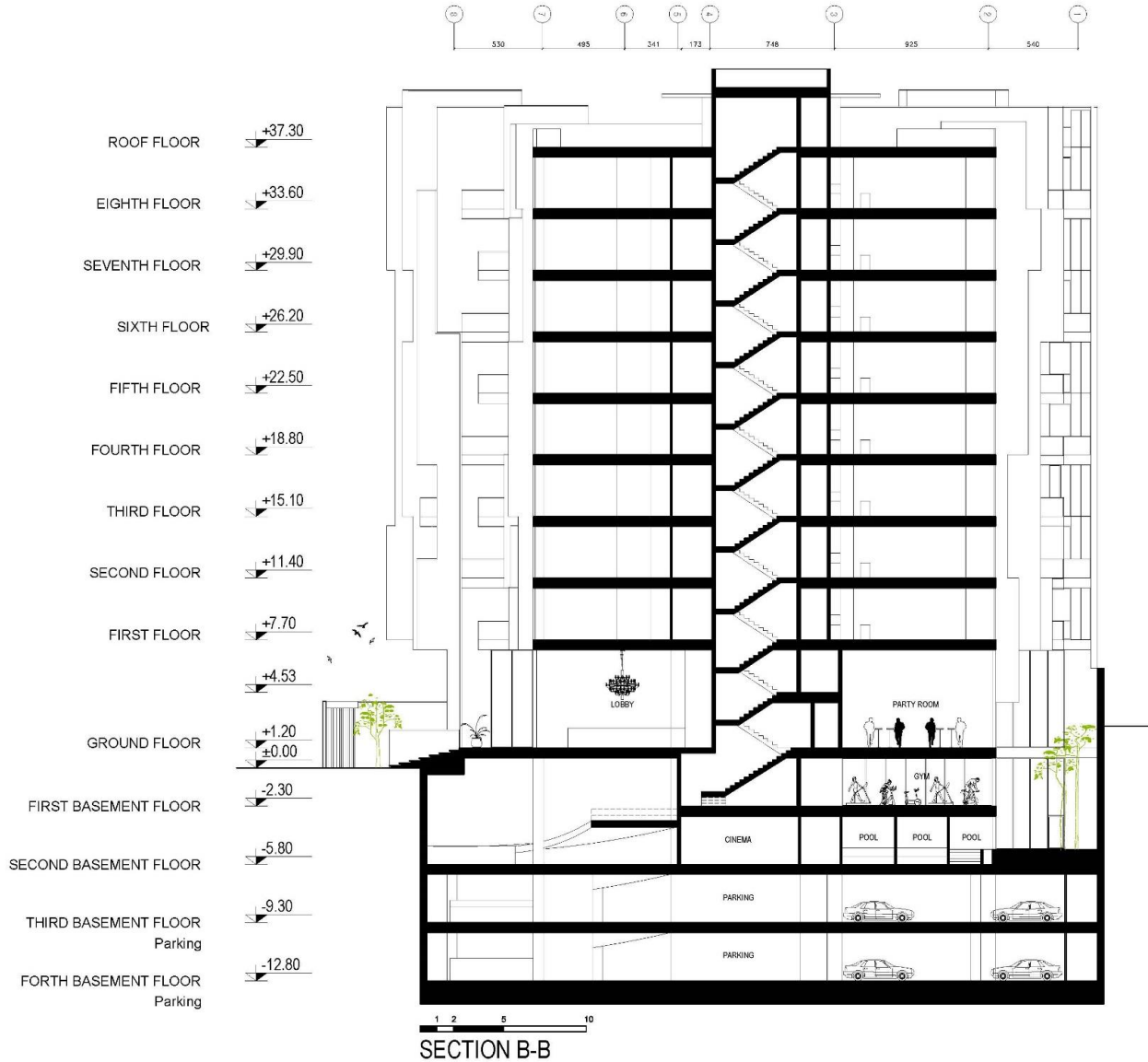




0 12 5 10 20  
ROOF FLOOR PLAN



0 12 5 10 20  
ROOF FLOOR PLAN



طبقات	مسكونى			راه پله، آسانسور لايى، راهرو	پاركينگ مزامم	پاركينگ مزامم	انبار		مساحت كل طبقه با تراس دبل هايت	مساحت كل طبقه	مساحت كل طبقه با تراس دبل هايت
	مساحت	تراس دبل هايت	مساحت				واحد	مساحت			
زيرزمين سوم	-	-	-	-	۳۴	۰	۱۸	۰	۱۲۰۰	۱۲۰۰	۱۲۰۰
زيرزمين دوم	-	-	-	-	۳۲	۰	۲۲	۰	۱۲۰۰	۱۲۰۰	۱۲۰۰
زيرزمين اول	-	-	-	-	۲	۰	۰	۰	۸۴۰	۸۴۰	۸۴۰
همكف	-	-	-	-	-	-	-	-	-	-	-
تيم طبقه	-	-	-	-	-	-	-	-	۳۲۳	۳۲۳	۳۲۳
طبقه اول	۵	۱۰۶	۱۳۵.۱	۷.۵	۱۲۸۶.۷۵	۱۲۶۴.۳					
			۱۲۶.۴	۰							
			۱۶۸.۲	۹.۲							
			۱۳۵.۵	۰							
			۱۶۹.۱	۵.۷۵							
طبقه دوم	۵	۱۰۶	۱۲۶.۴	۰	۱۳۱۹	۱۲۹۸.۳					
			۱۶۸.۲	۹.۲							
			۱۳۵.۵	۰							
			۱۶۹.۱	۵.۷۵							
			۱۶۹.۱	۵.۷۵							
طبقه سوم	۵	۱۰۶	۱۲۶.۴	۰	۱۳۱۹	۱۲۹۸.۳					
			۱۶۸.۲	۹.۲							
			۱۳۵.۵	۰							
			۱۶۹.۱	۵.۷۵							
			۱۶۹.۱	۵.۷۵							
طبقه چهارم	۵	۱۰۶	۱۲۶.۴	۰	۱۳۱۹	۱۲۹۸.۳					
			۱۶۸.۲	۹.۲							
			۱۳۵.۵	۰							
			۱۶۹.۱	۵.۷۵							
			۱۶۹.۱	۵.۷۵							
طبقه پنجم	۵	۱۰۶	۱۲۶.۴	۰	۱۳۱۹	۱۲۹۸.۳					
			۱۶۸.۲	۹.۲							
			۱۳۵.۵	۰							
			۱۶۹.۱	۵.۷۵							
			۱۶۹.۱	۵.۷۵							
طبقه ششم	۵	۱۰۶	۱۲۶.۴	۰	۱۳۱۹	۱۲۹۸.۳					
			۱۶۸.۲	۹.۲							
			۱۳۵.۵	۰							
			۱۶۹.۱	۵.۷۵							
			۱۶۹.۱	۵.۷۵							
طبقه هفتم	۵	۱۰۶	۱۲۶.۴	۰	۱۳۱۹	۱۲۹۸.۳					
			۱۶۸.۲	۹.۲							
			۱۳۵.۵	۰							
			۱۶۹.۱	۵.۷۵							
			۱۶۹.۱	۵.۷۵							
طبقه هشتم	۵	۱۰۶	۱۲۶.۴	۰	۱۳۱۹	۱۲۹۸.۳					
			۱۶۸.۲	۹.۲							
			۱۳۵.۵	۰							
			۱۶۹.۱	۵.۷۵							
			۱۶۹.۱	۵.۷۵							
جمع	۴۰	۶۱۱۲.۴	۱۶۷.۳۵	۱۵۲۸۲.۷۵	۱۵۱۱۵.۴	۰	۴۰	۰	۶۸	۱۰۶	

03

---

FAÇADE





MAY 01 2026



MAY 01 2026



MAY 01 2026



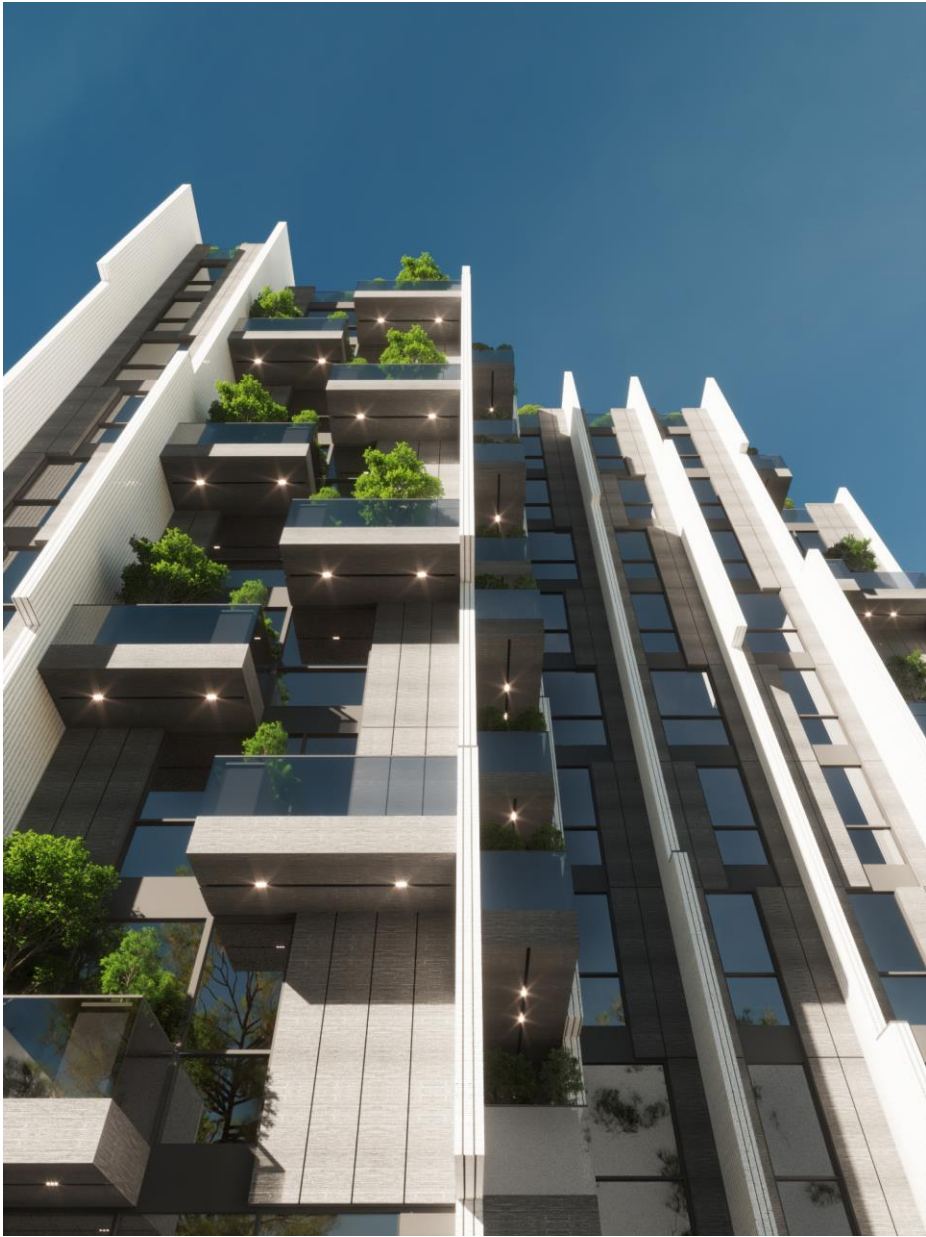
MAY 01 2026



MAY 01 2026



MAY 01 2026



MAY 01 2026





MAY 01 2026









**04**

---

**UNIT INTERIOR**



























05

---

**POOL & GYM**











06

---

LOBBY







YOU ARE  
ONE WORKOUT AWAY  
FROM A BETTER MOOD









شرح فضا	شماره فضا
سنگ گرانیت خاکستری نظنز اسکرچ فلیم چوبی	۱
آجر سفید ۸۰ در ۱۰	۲
سنگ گرانیت سفید نظنز با فرآوری لینیل پلاس	۳
ورق فلزی خاکستری	۴
شیشه	۵
سنگ اسلب ازنا سفید سوپر	۶
مثال شیت شامپاینی	۷
کاشی ۵X۵ دست ساز استخری	
سرامیک دستساز ۳۰ در ۱۰ خاکستری	
دک چوبی	
پارکت چوبی	
آندود گچ و خاک پرداختی و دو گچ پرداختی	
موکت	
لوور فلزی	
پانل گچی کناف یا مشابه	
پانل گچی کناف یا مشابه	
پانل گچی ضد آب کناف یا مشابه	

✉ info@foroffice.ir  
www foroffice.ir  
📷 @for\_architecture\_office  
☎ 09129539959 | 09120120631

**FOR**  
ARCHITECTURE OFFICE

---

تهران، ونک، ملاصدرا، شیراز شمالی، زاینده رود غربی، مجتمع پارک پرنس