



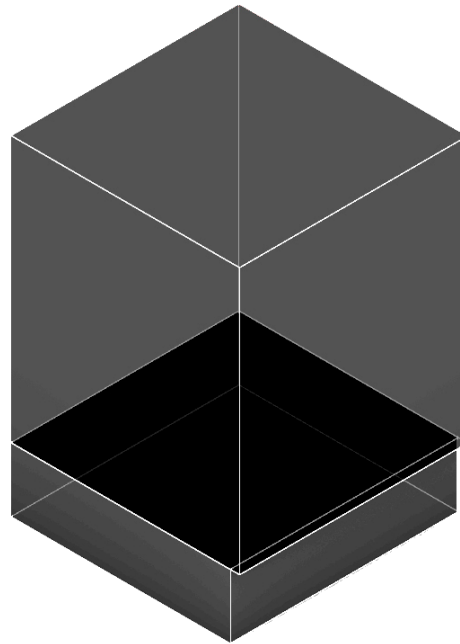
ROSHANA

OCTOBER 2025

01

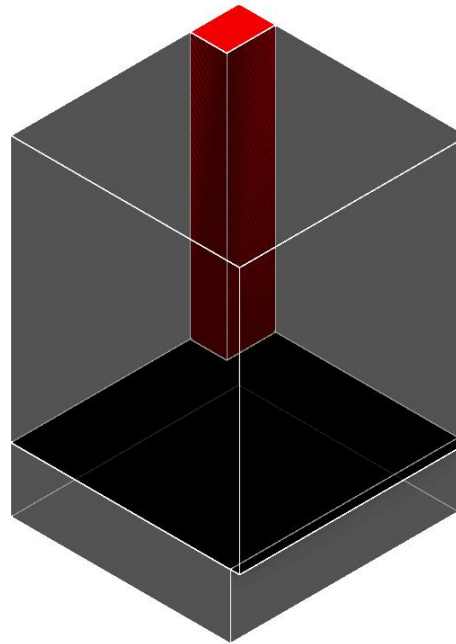
CONCEPT

| 01



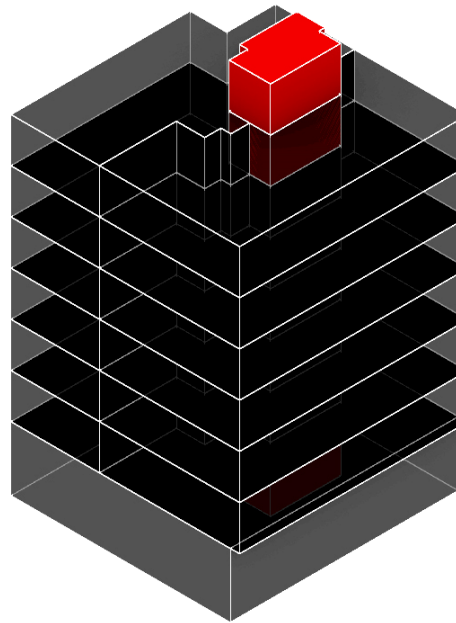
Permitted Building Area

| 02



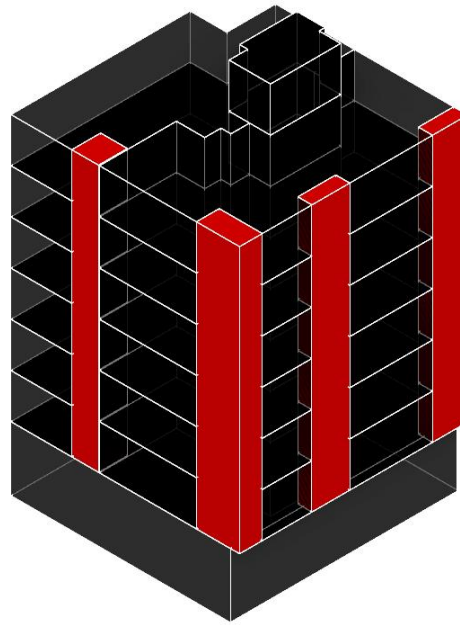
Exclude the lightwell area from the buildable area

| 03

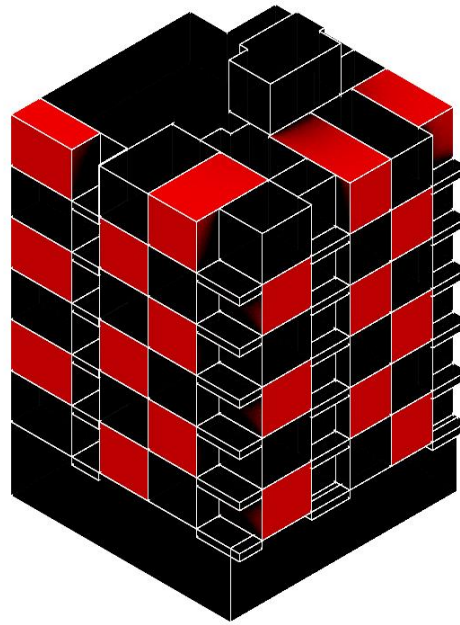


Two units per floor with vertical access provided by staircase and elevator

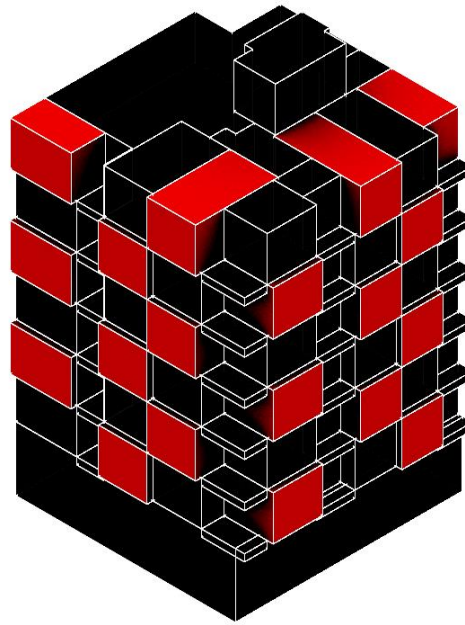
| 04



Subtracting terraces from the building mass



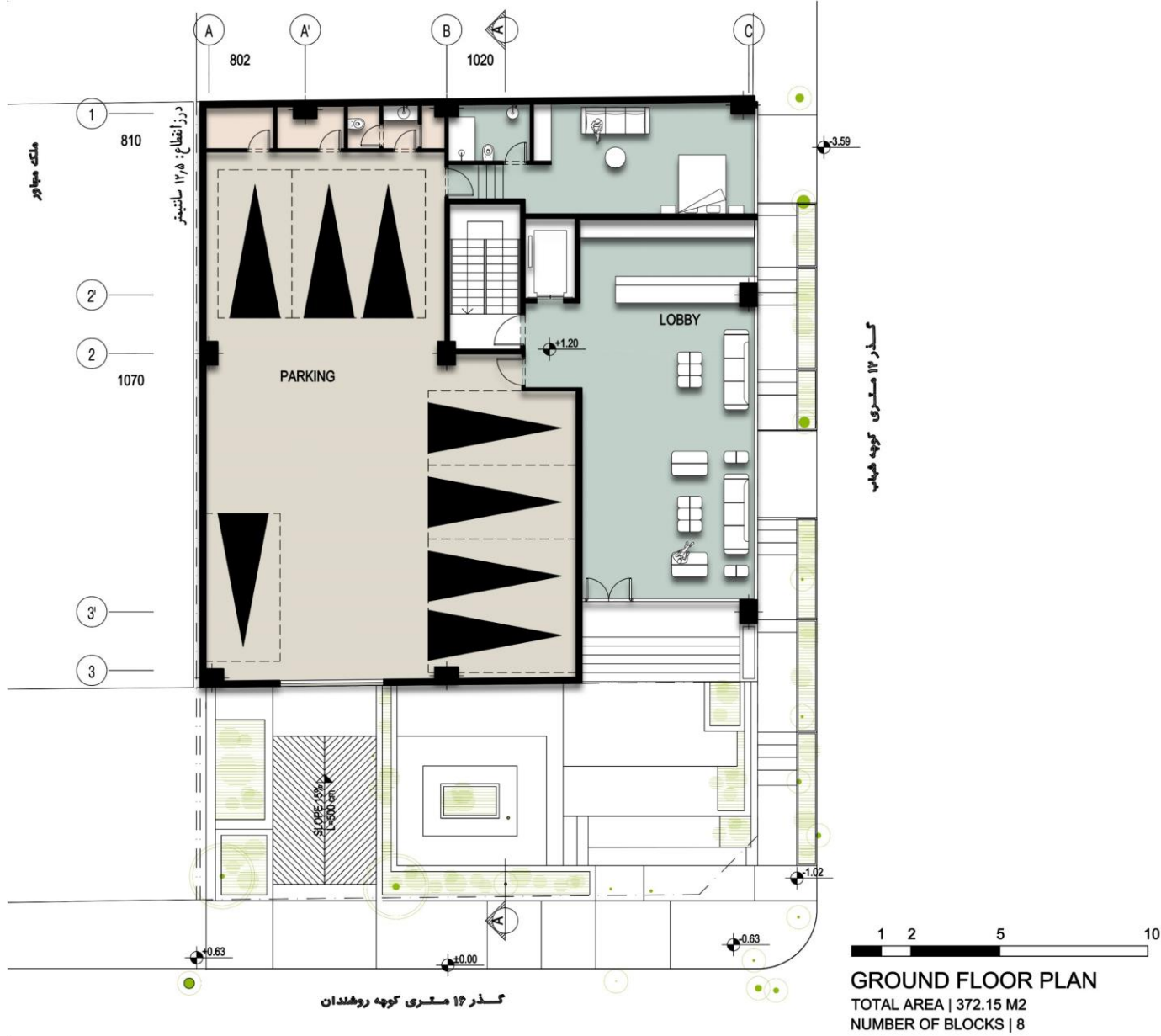
Creating a spatial grid on the façade

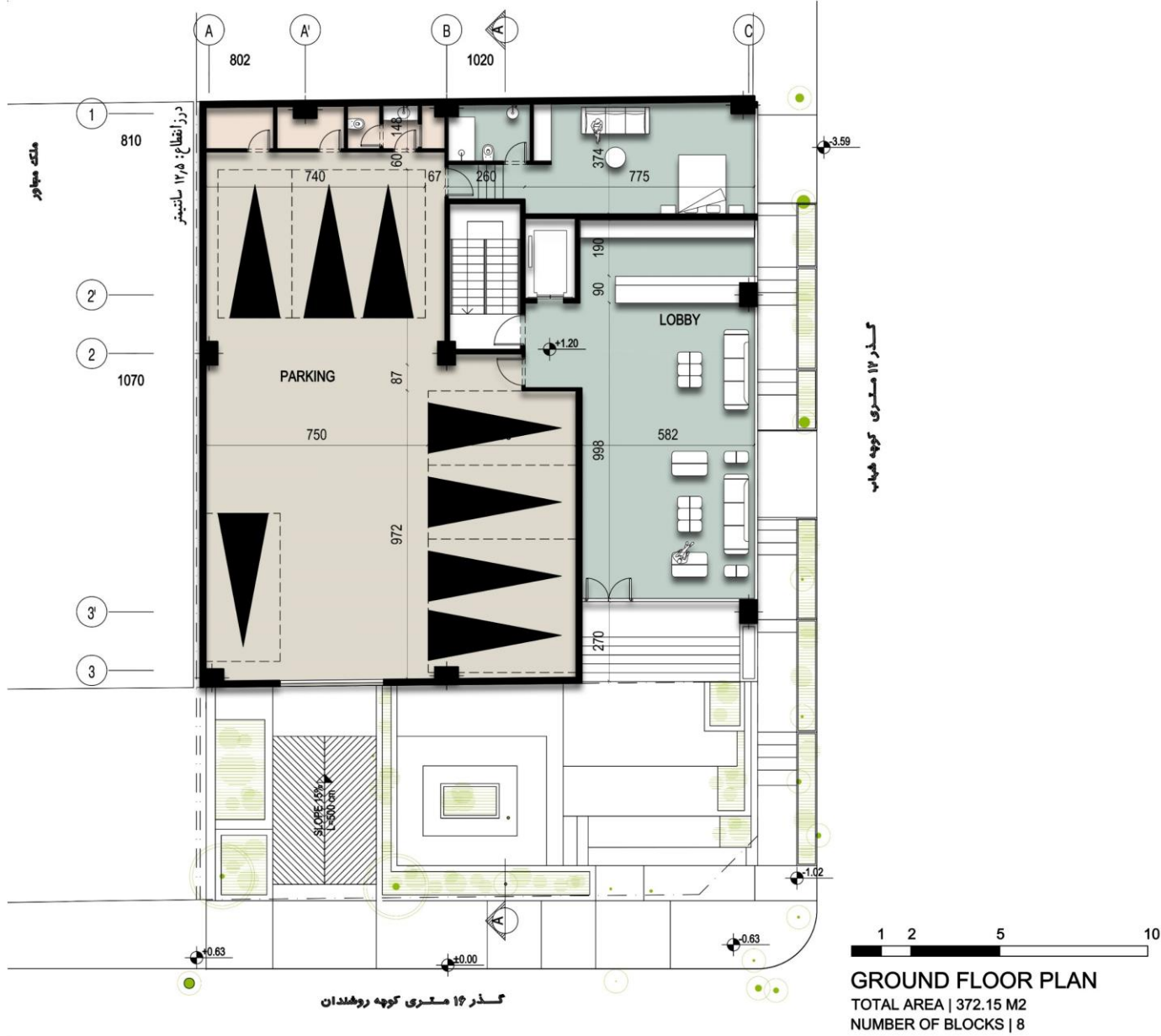


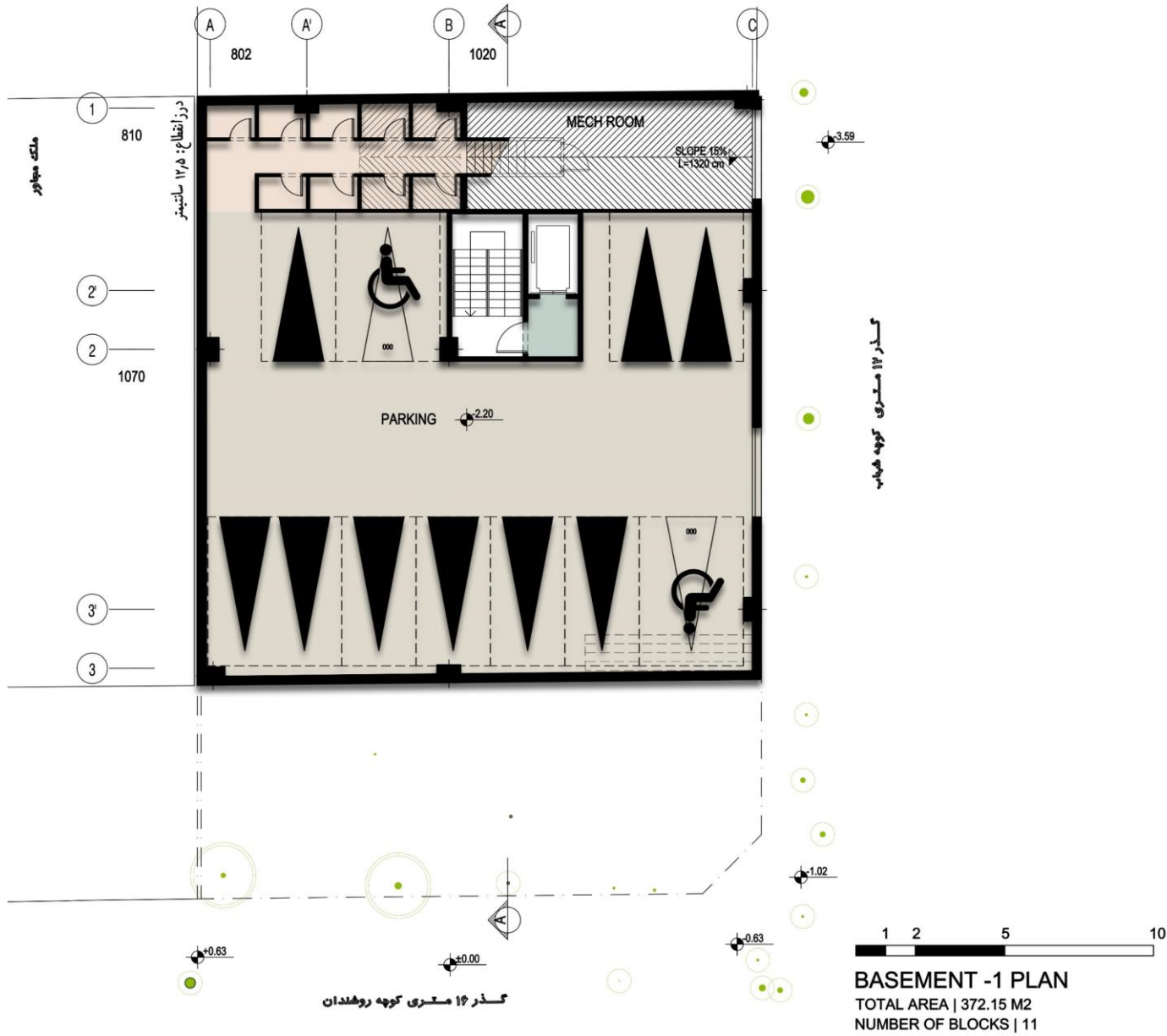
Dynamic composition achieved by shifting cubic forms

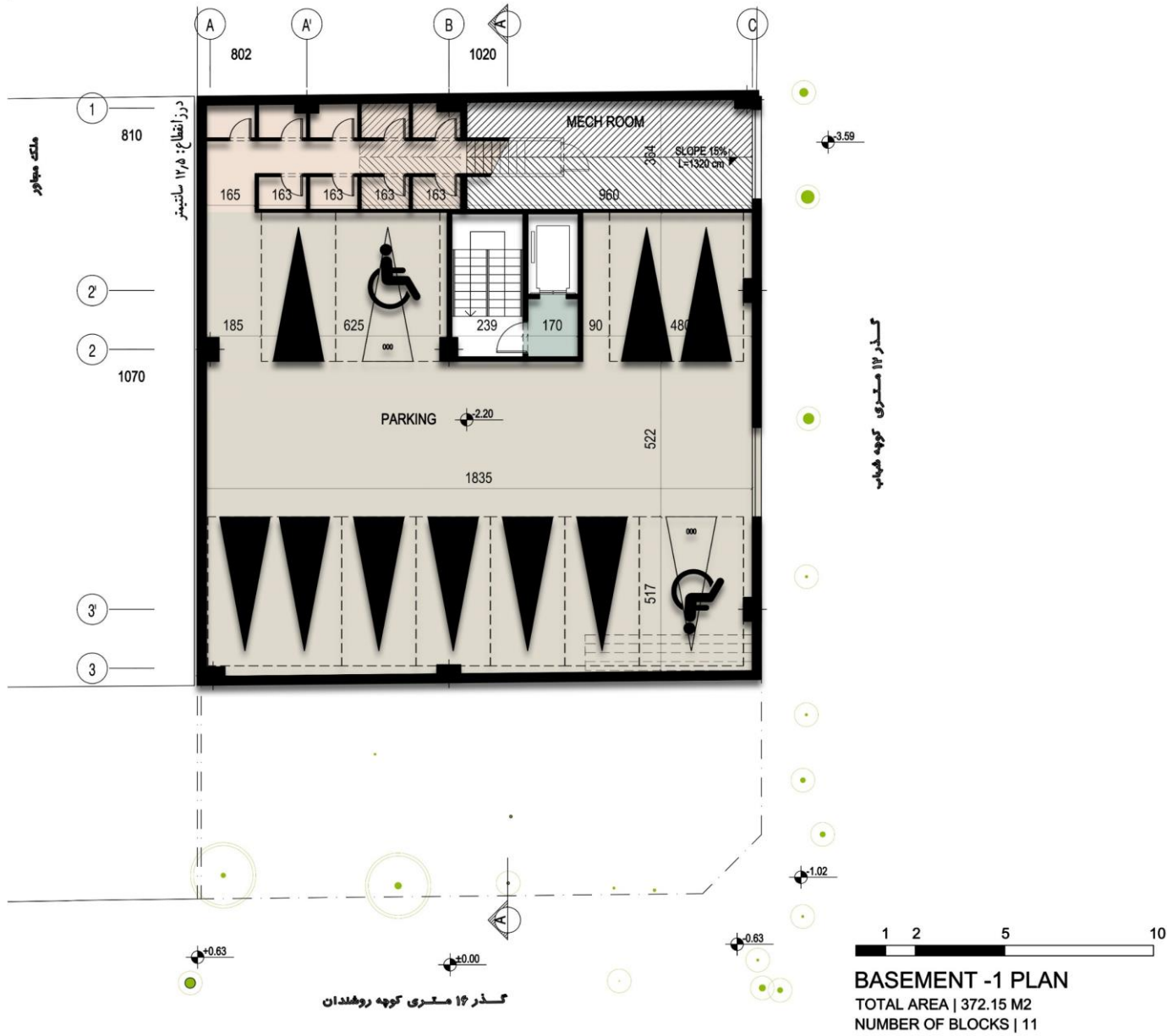
02

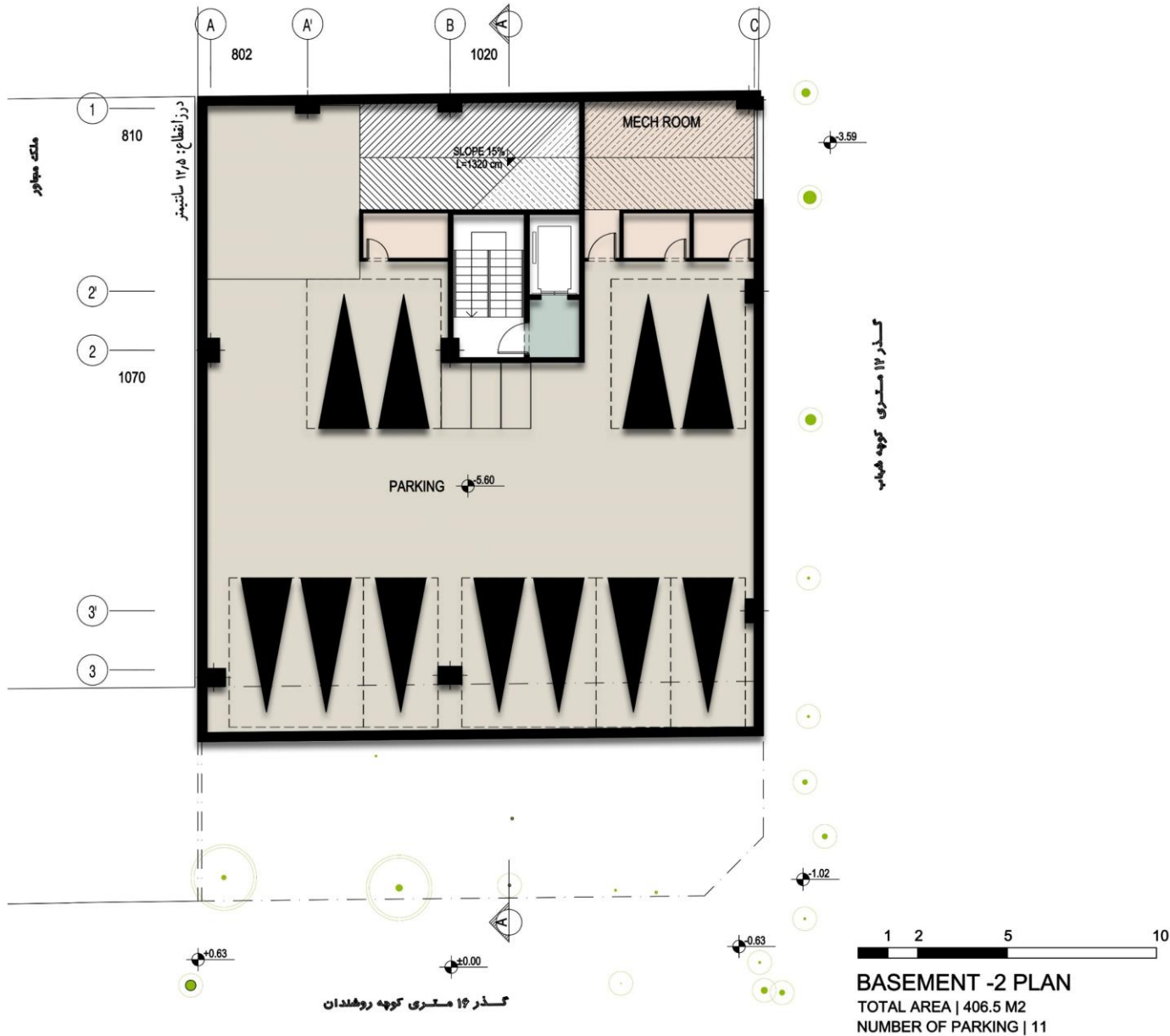
PLAN











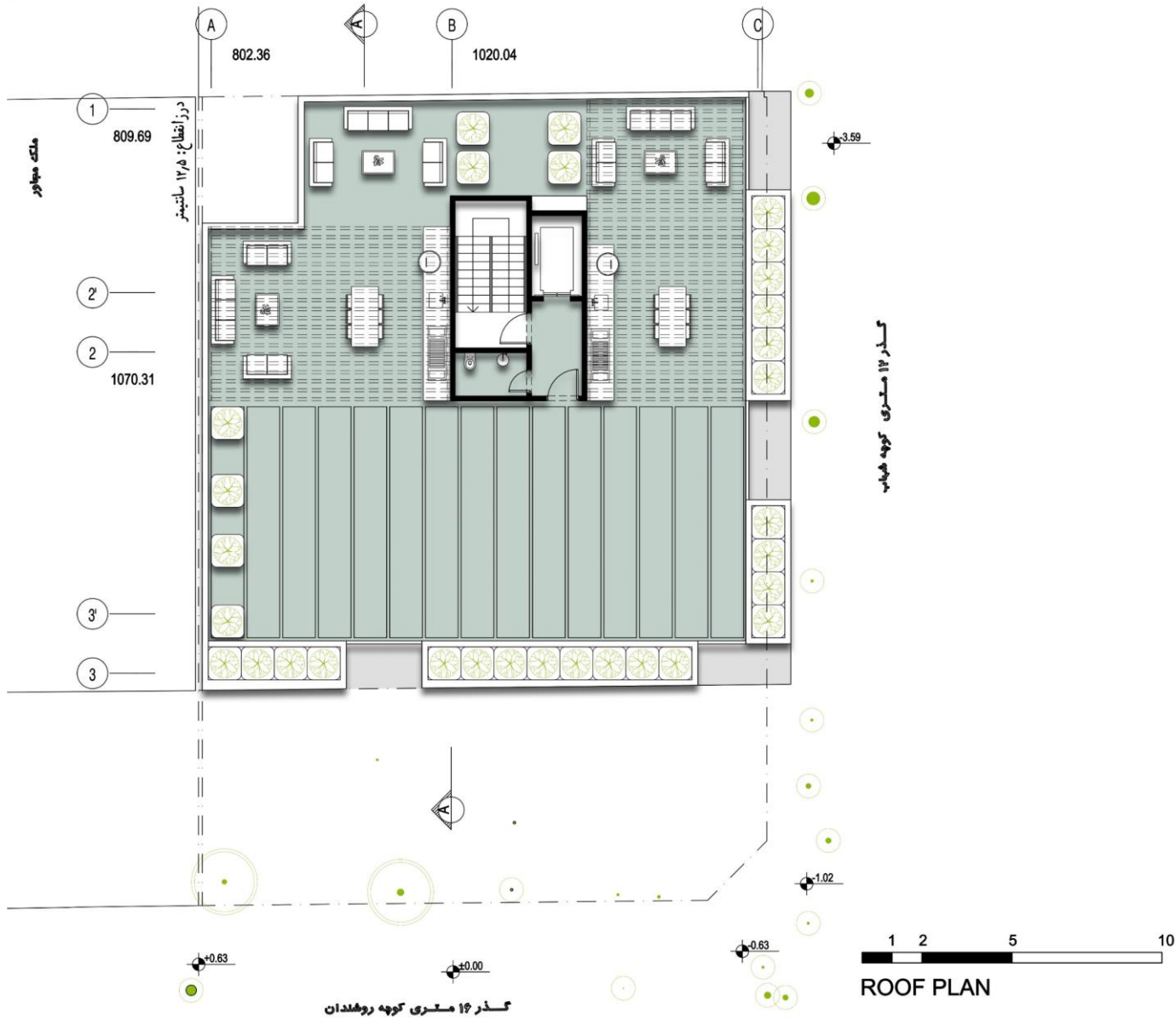


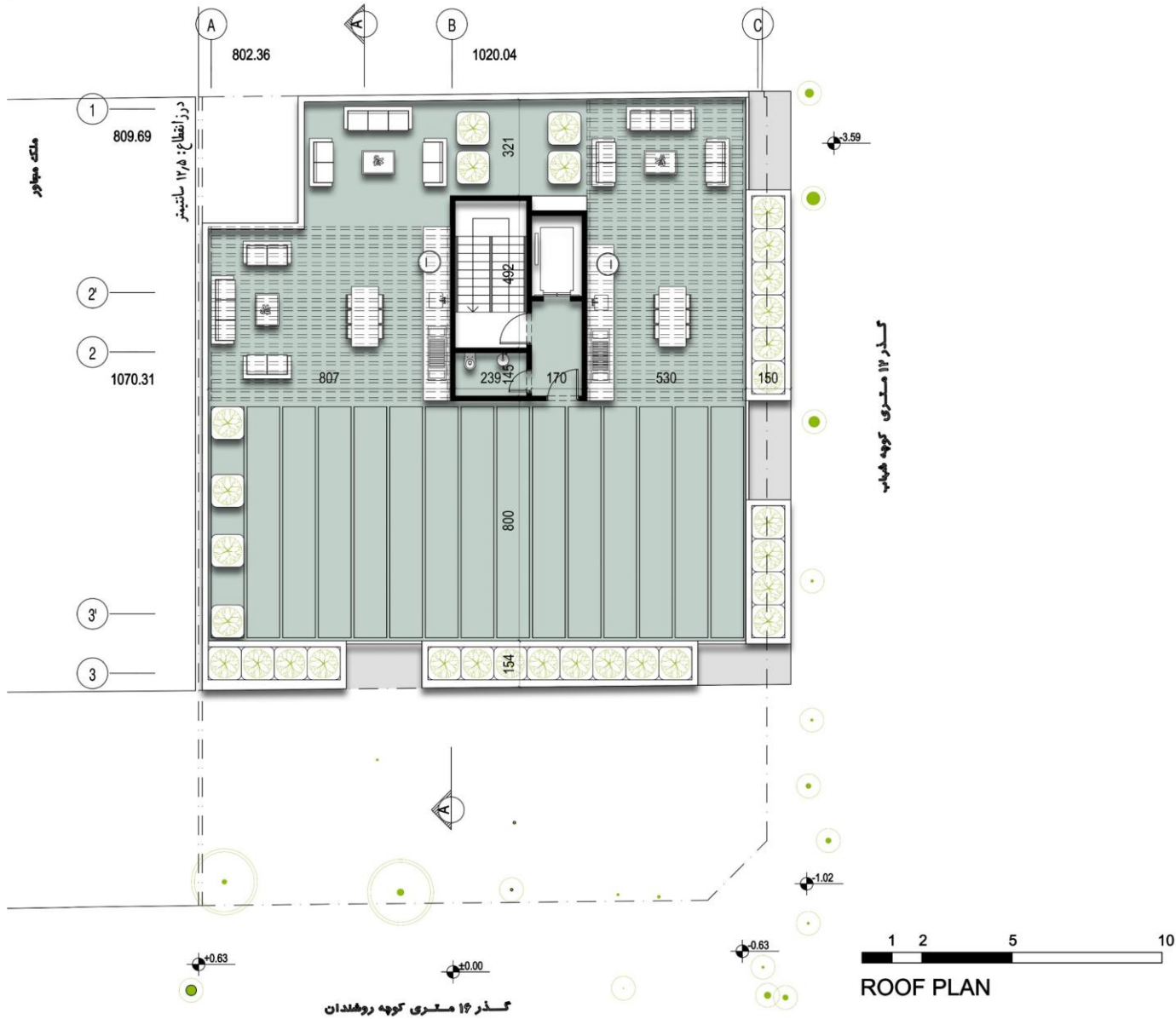


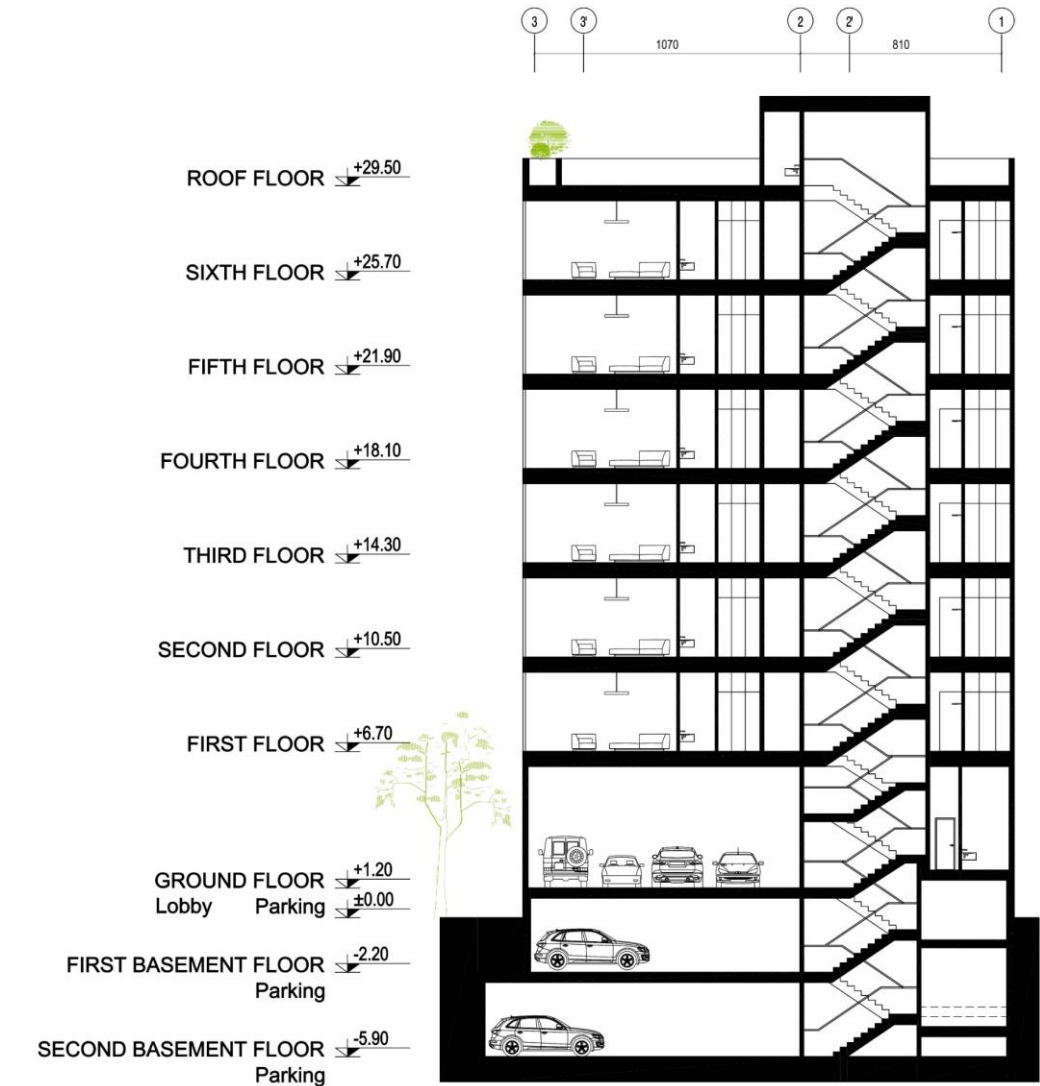












SECTION A-A

مساحت کل طبقه	انبار		پارکینگ مزاحم	پارکینگ	راه پله، آسانسور، لابی، راهرو	مسکونی		طبقات
	مساحت	واحد				مساحت	واحد	
۴۰۶.۵	۰	۴	۰	۱۱	-	-	-	زیرزمین دوم
۳۷۲.۱۵	۰	۹	۰	۱۱	-	-	-	زیرزمین اول
۳۷۲.۱۵	-	۲	-	۸	-	-	-	همکف
۳۷۴.۷	-	-	-	-	۲۵.۶	۱۶۰.۲	۲	طبقه اول
						۱۸۸.۹		
۳۷۴.۷	-	-	-	-	۲۵.۶	۱۶۰.۲	۲	طبقه دوم
						۱۸۸.۹		
۳۷۴.۷	-	-	-	-	۲۵.۶	۱۶۰.۲	۲	طبقه سوم
						۱۸۸.۹		
۳۷۴.۷	-	-	-	-	۲۵.۶	۱۶۰.۲	۲	طبقه چهارم
						۱۸۸.۹		
۳۷۴.۷	-	-	-	-	۲۵.۶	۱۶۰.۲	۲	طبقه پنجم
						۱۸۸.۹		
۳۷۴.۷	-	-	-	-	۲۵.۶	۱۶۰.۲	۲	طبقه ششم
						۱۸۸.۹		
۳۳۹۹	۰	۱۵	۰	۳۰	۱۵۳.۶	۲۰۹۴.۶	۱۲	جمع

03

VIEW



MATERIAL ALT 01

OCTOBER 31 2025



MATERIAL ALT 02

OCTOBER 31 2025



MATERIAL ALT 03

OCTOBER 31 2025



MATERIAL ALT 04

OCTOBER 31 2025



OCTOBER 31 2025



OCTOBER 31 2025



OCTOBER 31 2025



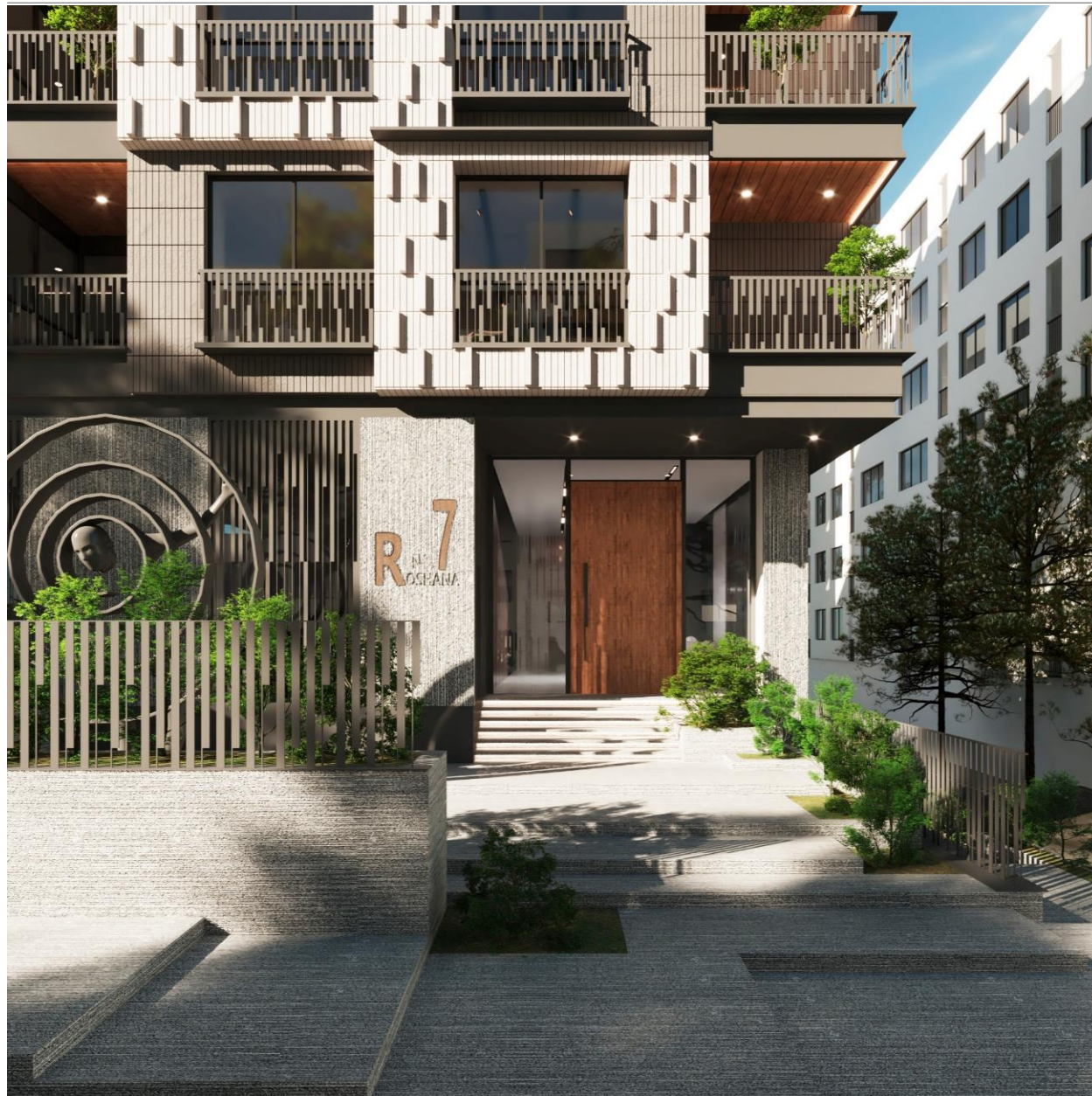
OCTOBER 31 2025



OCTOBER 31 2025



OCTOBER 31 2025

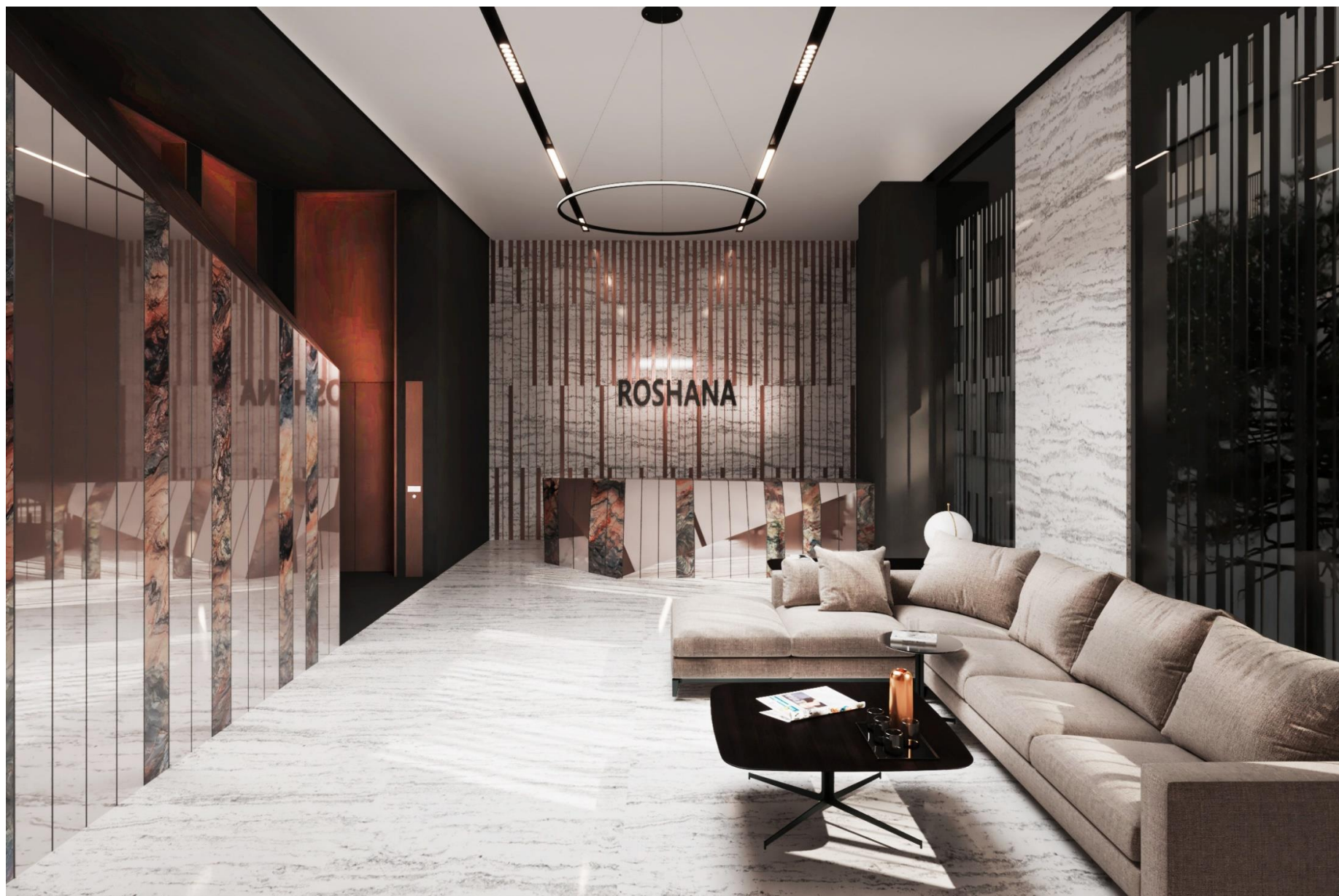


OCTOBER 31 2025



04

LOBBY







05

ROOF TOP





✉ info@foroffice.ir
www foroffice.ir
@for_architecture_office
☎ 09129539959 | 09120120631

FOR
ARCHITECTURE OFFICE

تهران، ونک، ملاصدرا، شیراز شمالی، زاینده رود غربی، مجتمع پارک پرنس