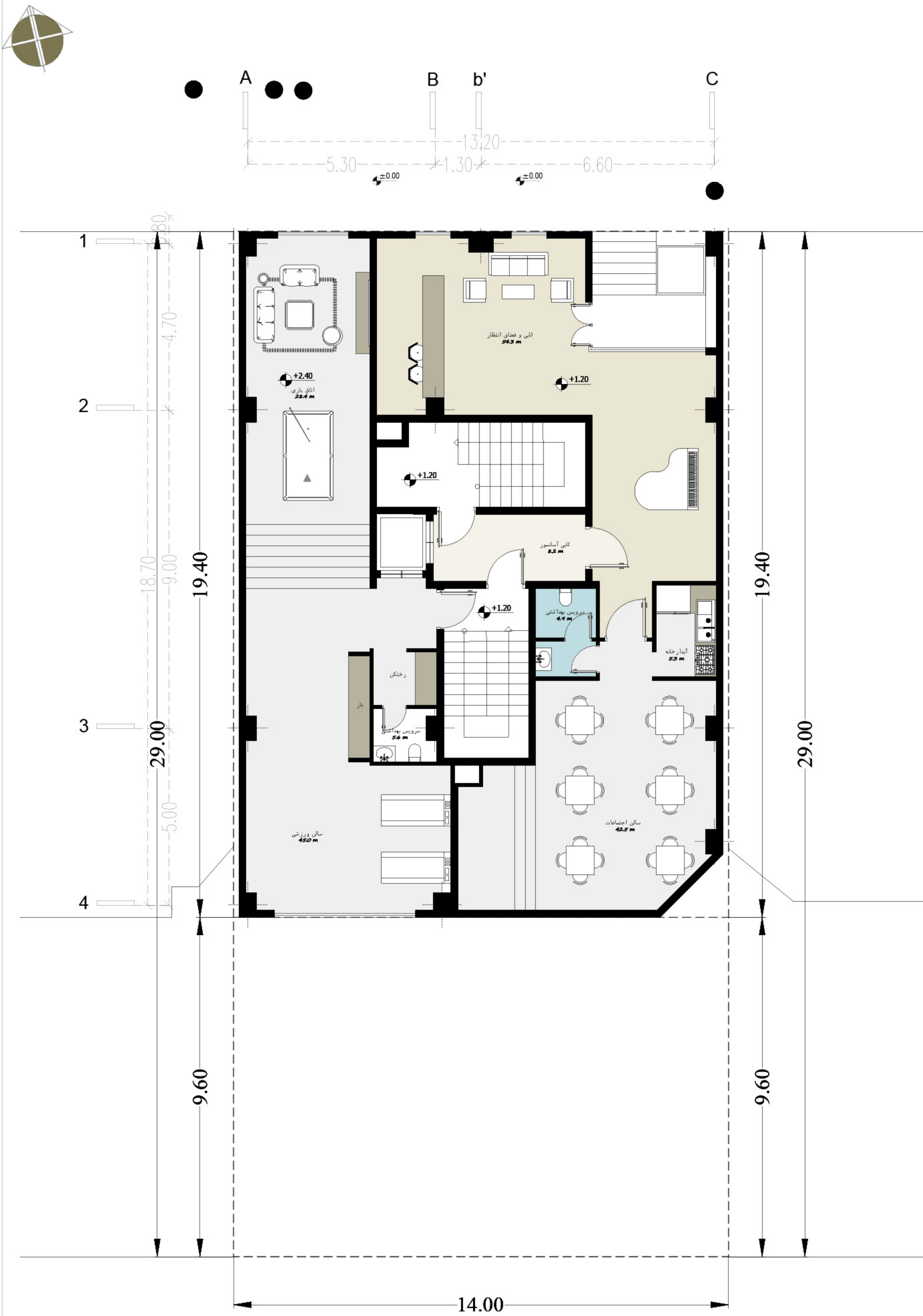


طراحی پلانهای ساختمان مسکونی هرمس



سازماندهی فضایی

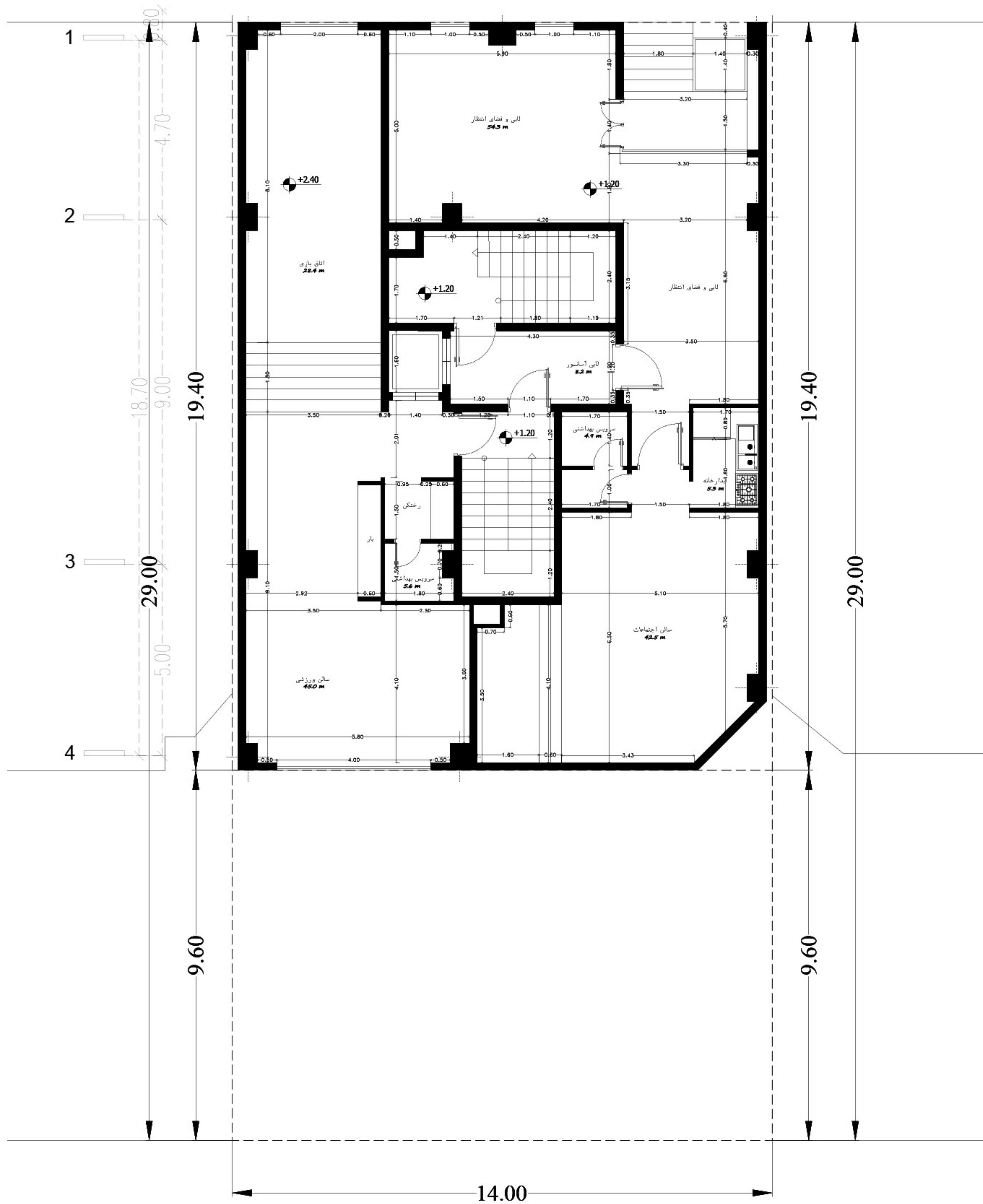
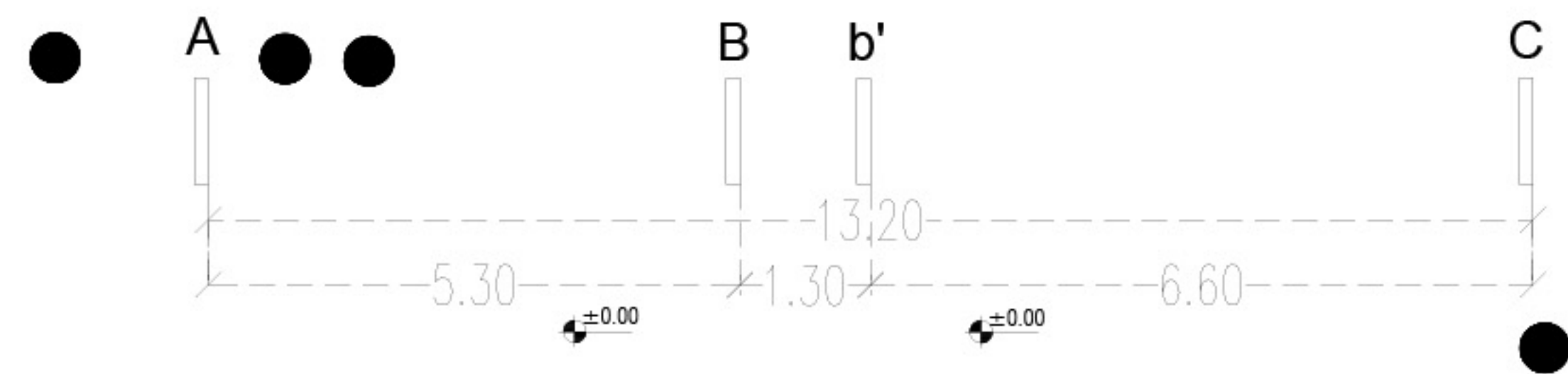
در این طبقه، لابی به عنوان فضای مرکزی بین سالن اجتماعات و فضای ورزشی طراحی شده تا هم نقش خوشامدگویی داشته باشد و هم جریان رفت و آمد را به خوبی مدیریت کند.

با بالا آوردن کف قسمتی که روی رمپ منفی یک قرار داشت، این فضای از دست رفته به فضای قابل استفاده تبدیل شده است.

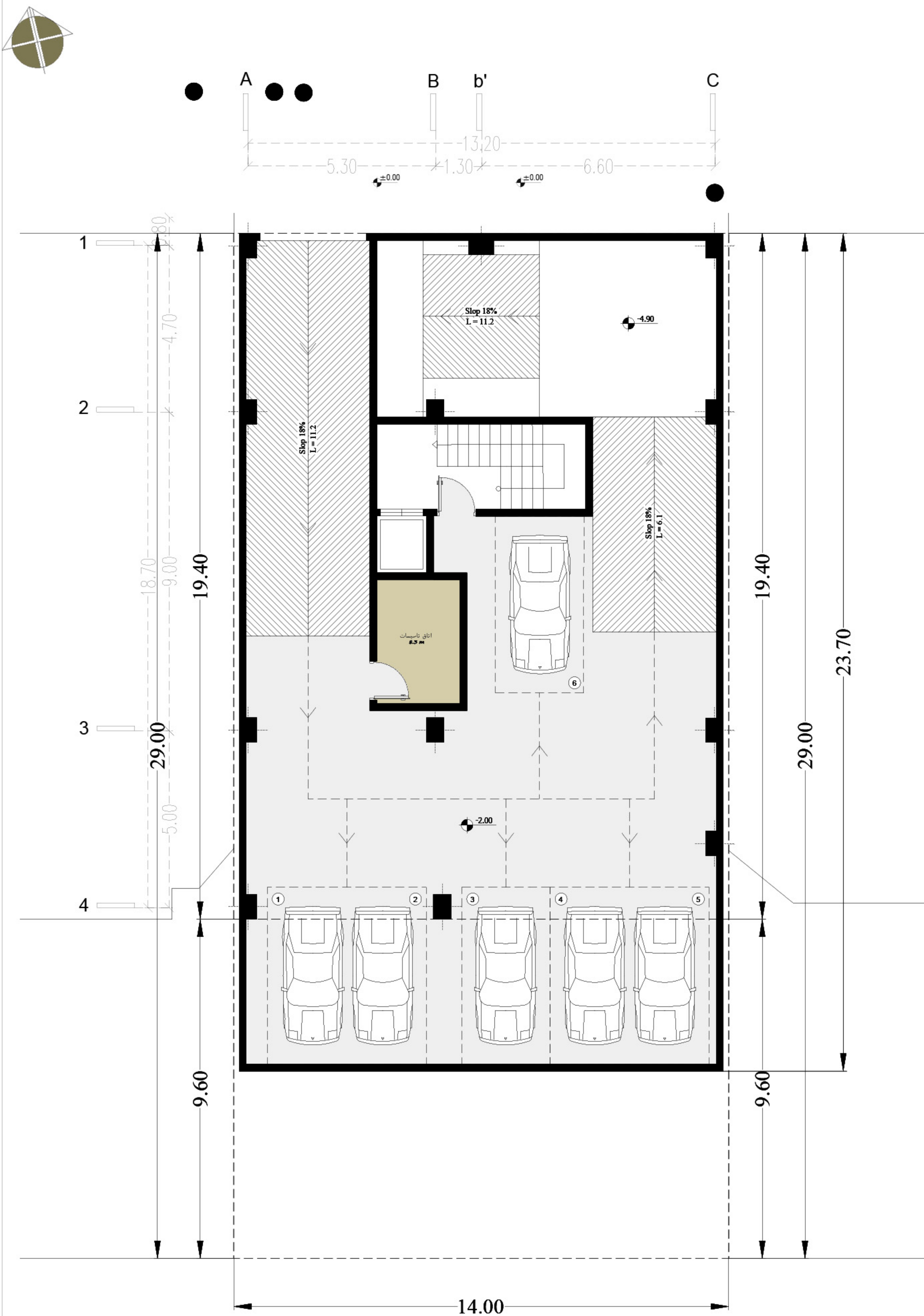
همچنین فضای ورزشی دارای مسیر دسترسی مستقل از طریق آسانسور است؛ به گونه‌ای که مراجعه‌کنندگان این بخش بدون عبور از لابی اصلی وارد فضای ورزشی می‌شوند. این تفکیک دسترسی باعث کاهش تداخل حرکتی می‌شود.

سالن اجتماعات و فضای ورزشی به جداره‌ی مشرف به حیاط مماس شده اند تا بتوان از پتانسیلهایی که طراحی لندسکیپ محوطه ایجاد میکند استفاده کنند.

پلان مبلمان همکف



پلان اندازه گذاری همکف

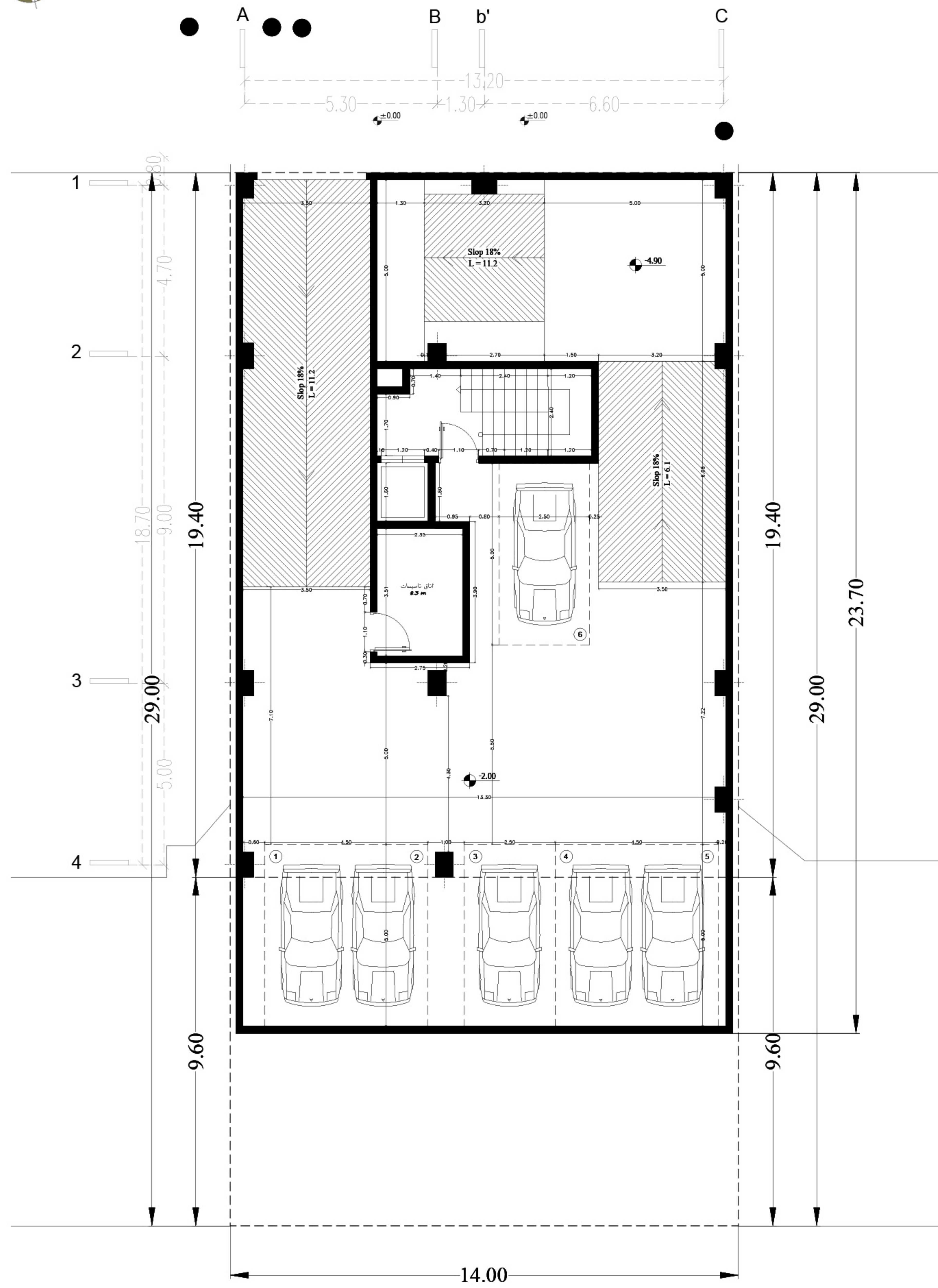


سازماندهی فضایی

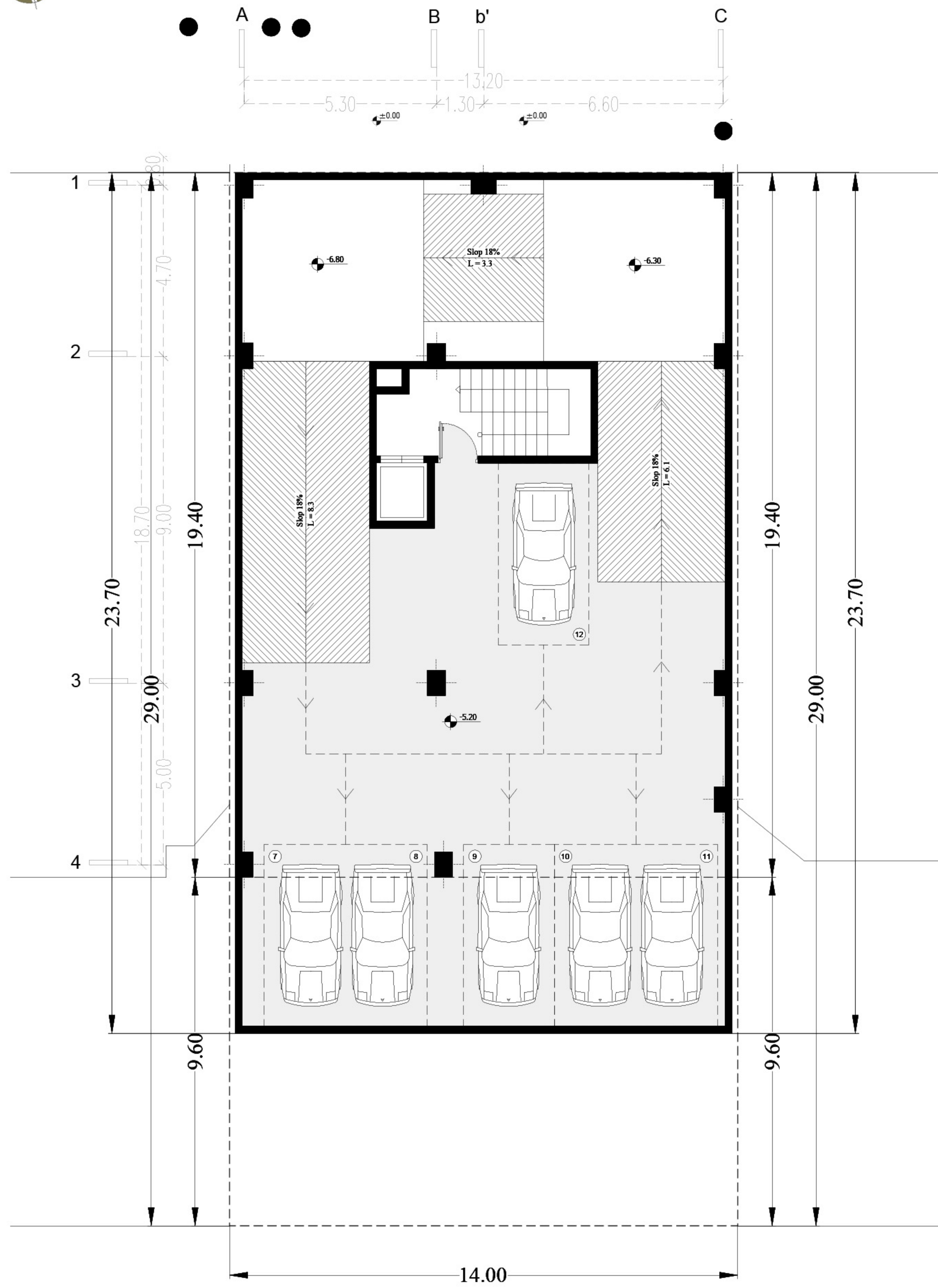
چیدمان فضاهای پارکینگ به گونه‌ای طراحی شده است که با هم‌پوشانی رمپ‌ها و تلفیق مسیرهای حرکتی با فضای چرخش پشت جایگاه‌های خودرو، سازماندهی‌ای خطی، روان و به دور از پیچیدگی ایجاد شود. این رویکرد علاوه بر افزایش خوانایی مسیرها، بهره‌وری فضا را نیز به حداکثر می‌رساند.

همچنین فاصله‌ی میان ستون‌ها با دقت انتخاب شده است تا حتی در صورت بروز خطاهای احتمالی در اجرا، عملکرد و ابعاد مفید پارکینگ‌ها دچار اختلال نشده و از آسیب به جایگاه‌ها جلوگیری شود.

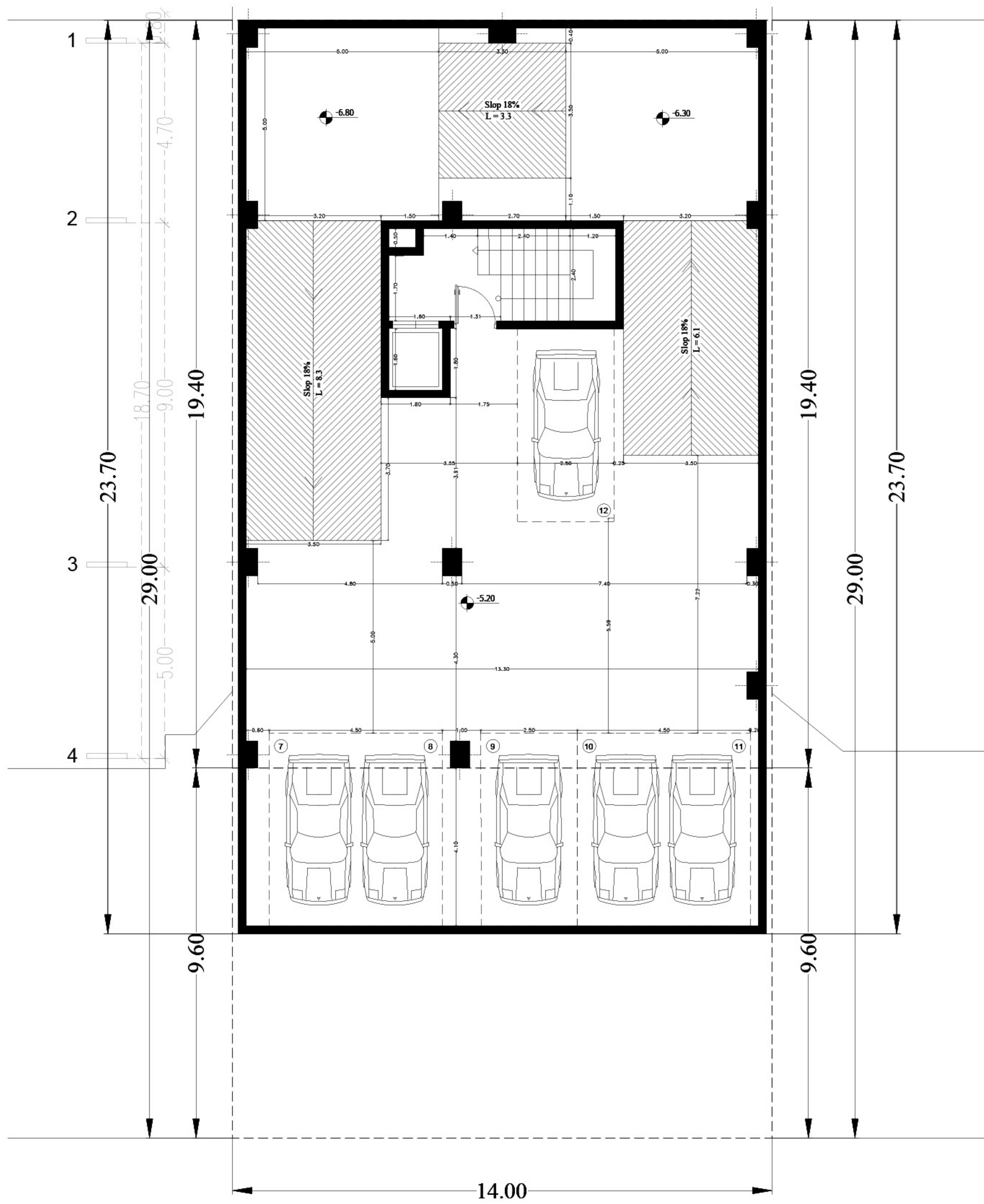
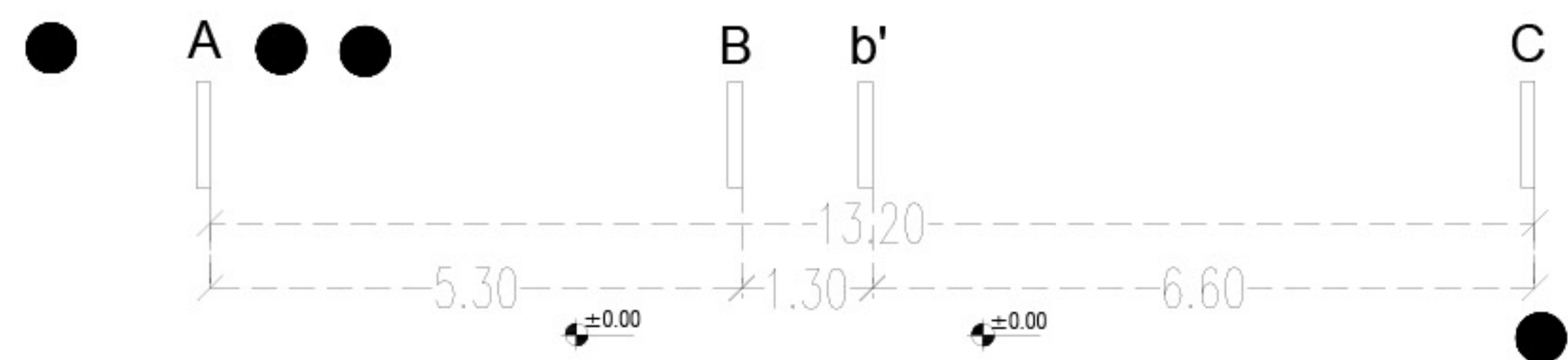
پلان مبلمان منفی ۱



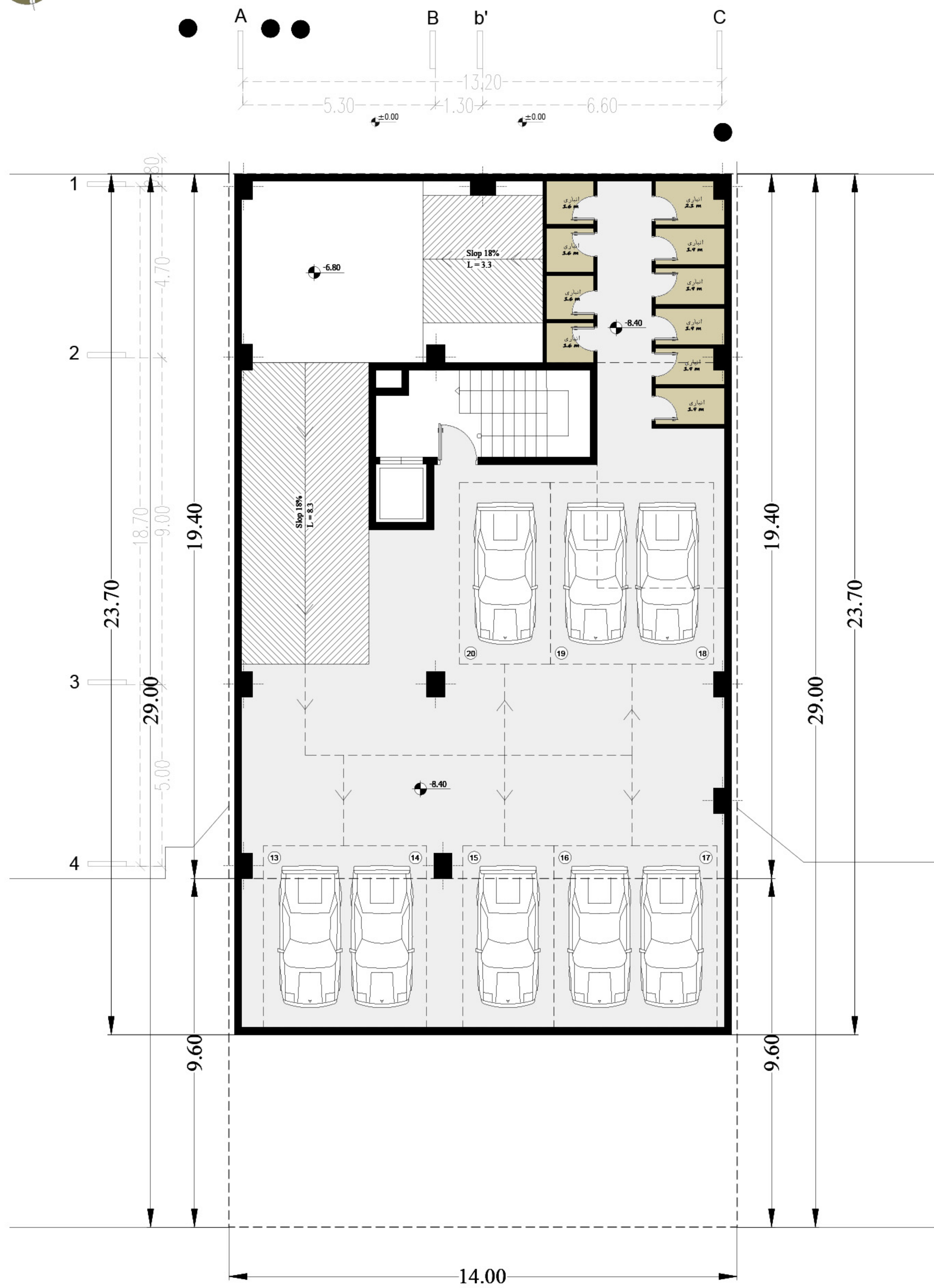
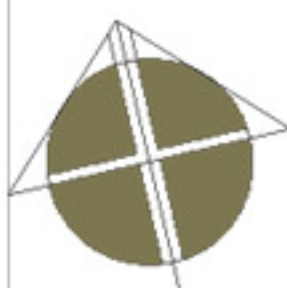
پلان اندازه گذاری منفی ۱



پلان مبلمان منفی ۲



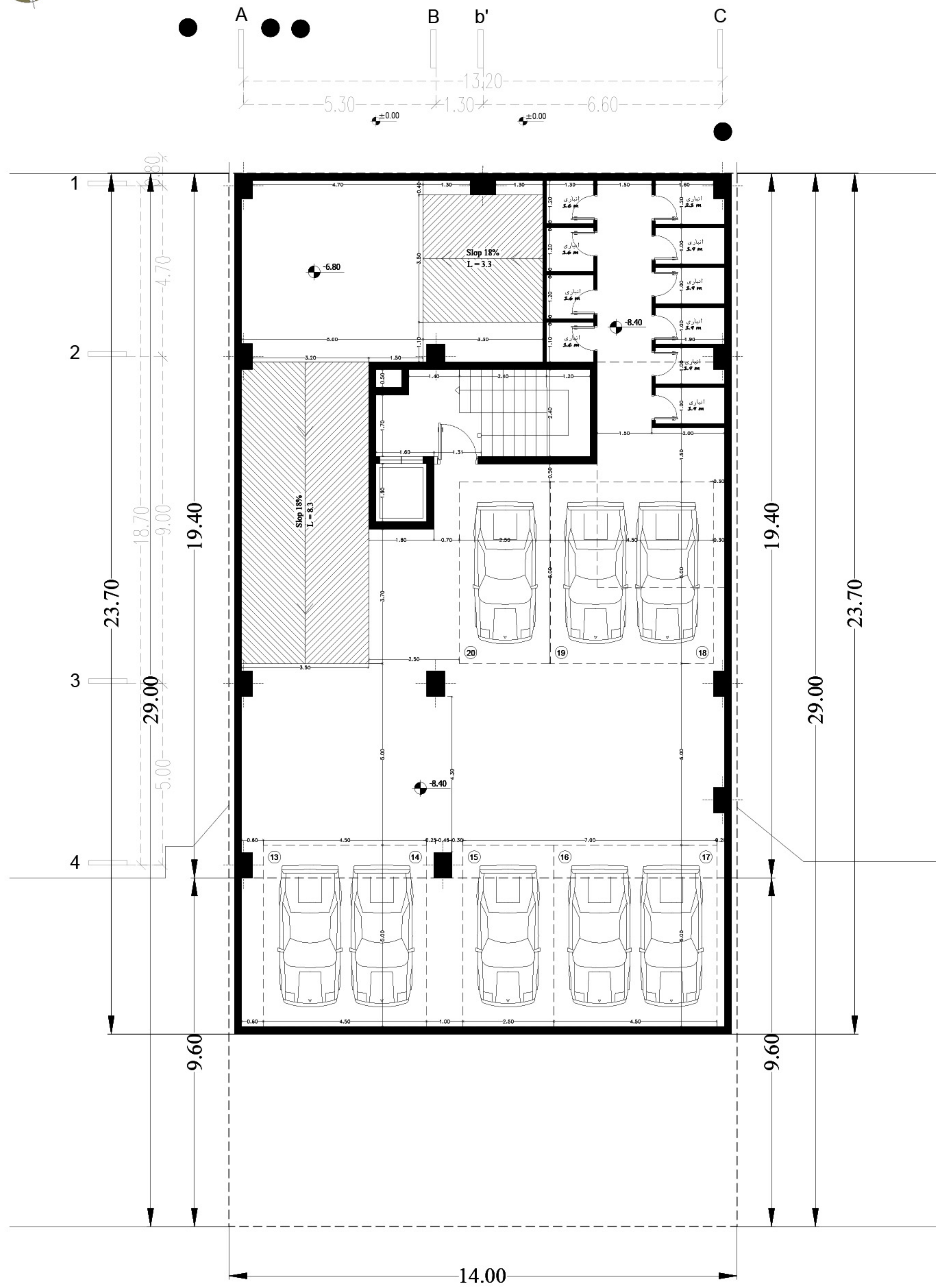
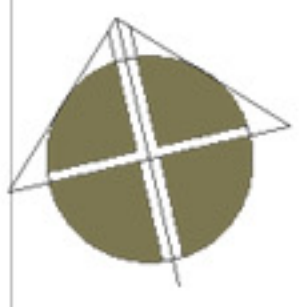
پلان اندازه گذاری منفی ۲



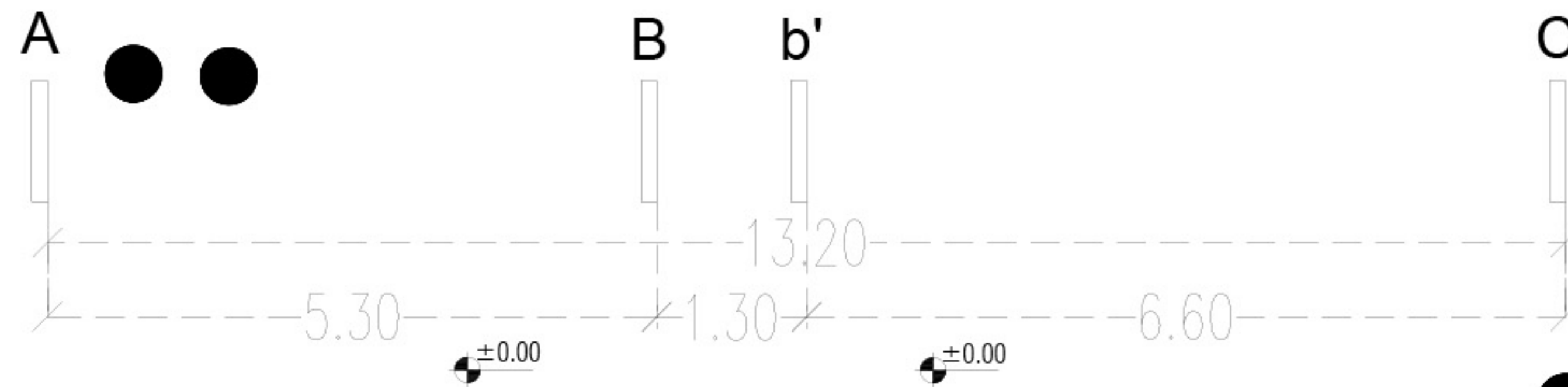
سازماندهی فضایی

از فضای بلا استفاده زیر ایستگاه رمپ ها برای تعبیه ی انباری ها استفاده شده است.

پلان مبلمان منفی ۳



پلان اندازه گذاری منفی ۳



سازماندهی فضایی

پلان بر اساس یک هسته مرکزی سازماندهی شده است. این هسته شامل پله و فضاهای خدماتی مشترک است و نقش عنصر توزیع کننده دسترسی را بر عهده دارد. استقرار این هسته در مرکز باعث شده:

- ۱- مسیرهای حرکتی کوتاه و مستقیم باشند.
- ۲- حوزه‌های عمومی و خصوصی به صورت روشن از یکدیگر تفکیک شوند.
- ۳- فضاهای تر و تأسیسات در مجاورت یکدیگر متمرکز شوند و اجرای تأسیسات ساده تر شود.

در هر واحد، نشیمن و ناهارخوری در جبهه‌ی اصلی و نورگیر قرار گرفته‌اند تا از نور طبیعی مستقیم بهره‌مند شوند. آشپزخانه در ارتباط مستقیم با نشیمن طراحی شده و دسترسی عملکردی مناسبی به فضای غذاخوری دارد.

تفکیک حوزه‌ها

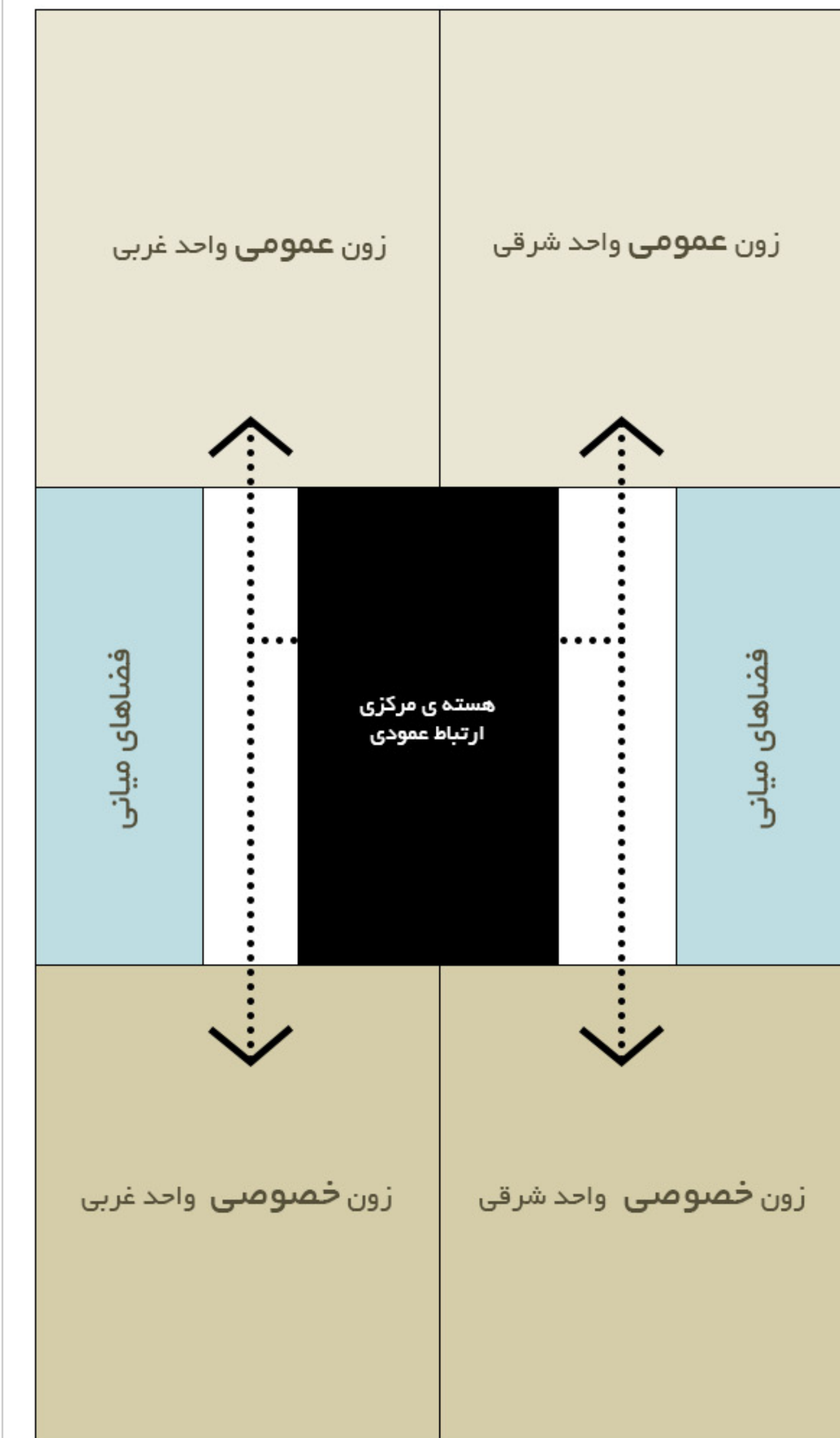
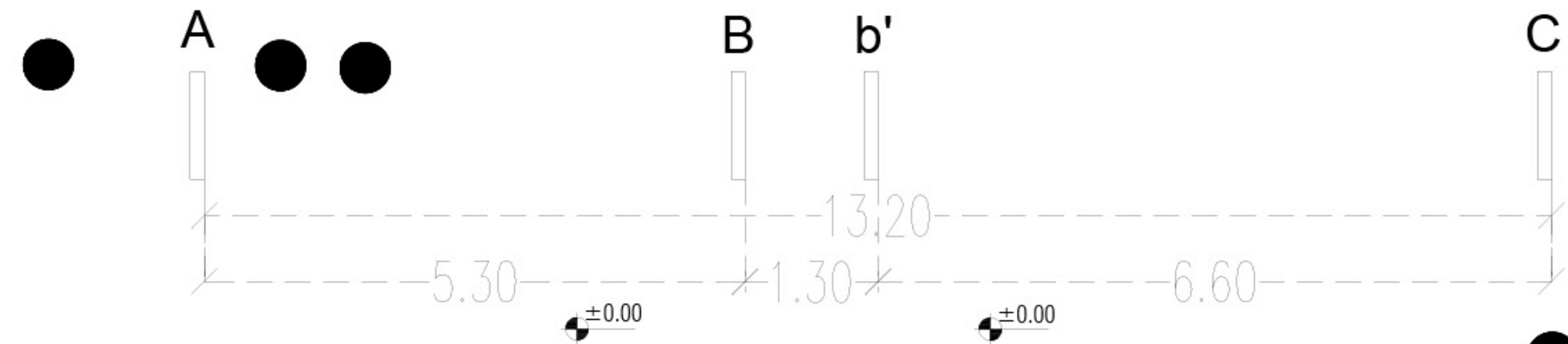
پلان دارای تفکیک مشخص میان فضای عمومی و خصوصی است. اتاق‌های خواب در بخش داخلی تر و دور از ورودی جانمایی شده‌اند تا از تداخل حرکتی با فضای نشیمن جلوگیری شود.

سالن پذیرایی با هندسه‌ای نزدیک به مربع طراحی شده است که امکان چیدمان‌های متنوع مبلمان را برای کاربر فراهم می‌کند. این فضا در امتداد جداره‌ی اصلی قرار گرفته و ظرفیت مناسبی برای شکل‌گیری یک دیوار شاخص در طراحی داخلی ایجاد می‌کند؛ جداره‌ای که می‌تواند به عنوان عنصر سازمان‌دهنده‌ی دکوراسیون و نقطه‌ی تمرکز بصری فضا عمل کند

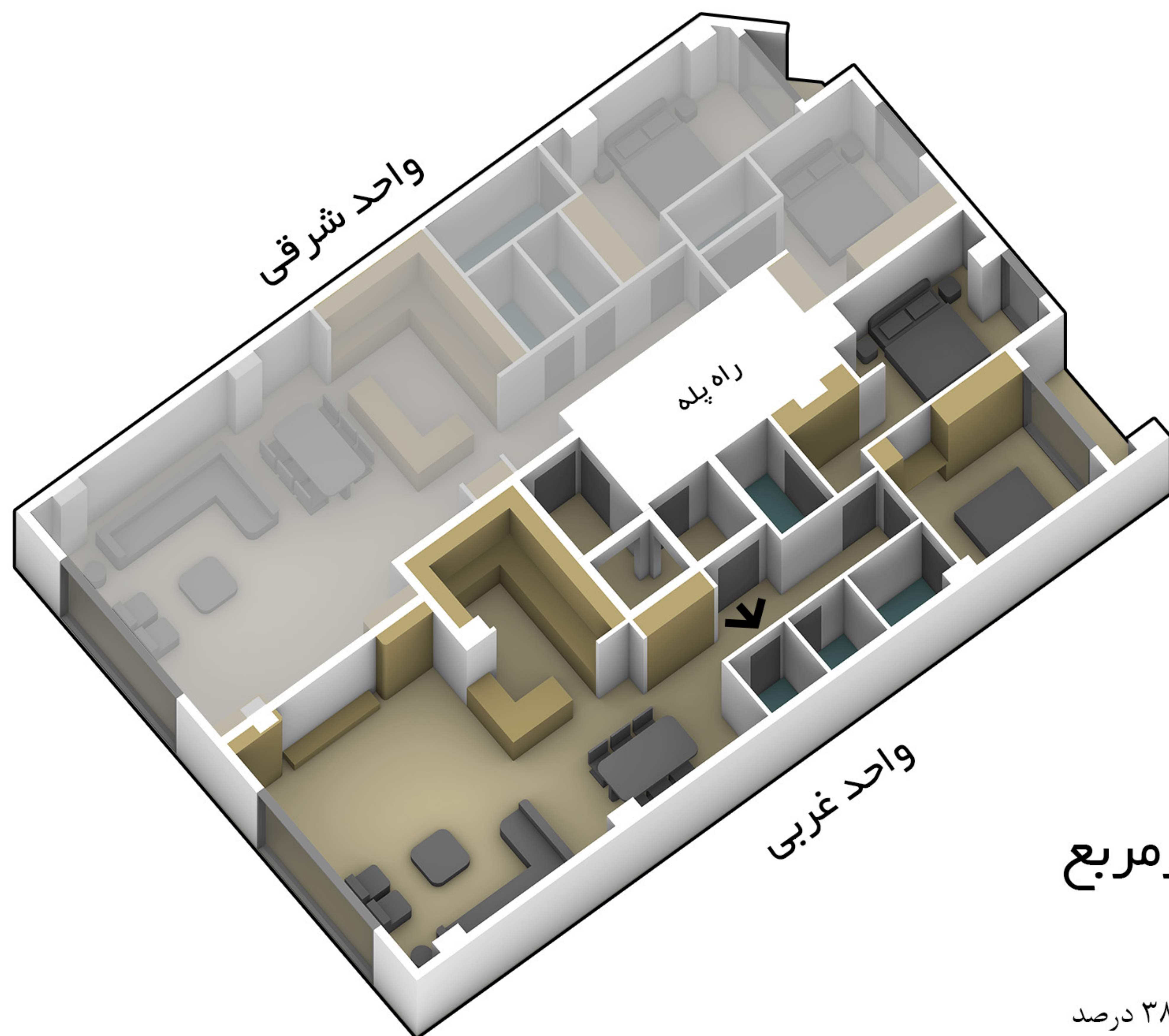
سرویس‌های بهداشتی در موقعیتی قرار گرفته‌اند که هم به اتاق‌ها و هم به فضای عمومی دسترسی منطقی داشته باشند، بدون آن‌که در دید مستقیم ورودی یا نشیمن قرار گیرند.

حرکت از ورودی به داخل واحد به صورت تدریجی از فضای نیمه عمومی به خصوصی انجام می‌شود. این توالی فضایی باعث کنترل دید، کاهش مزاحمت صوتی و تعریف قلمروهای مشخص عملکردی شده است.

پلان مبلمان طبقات



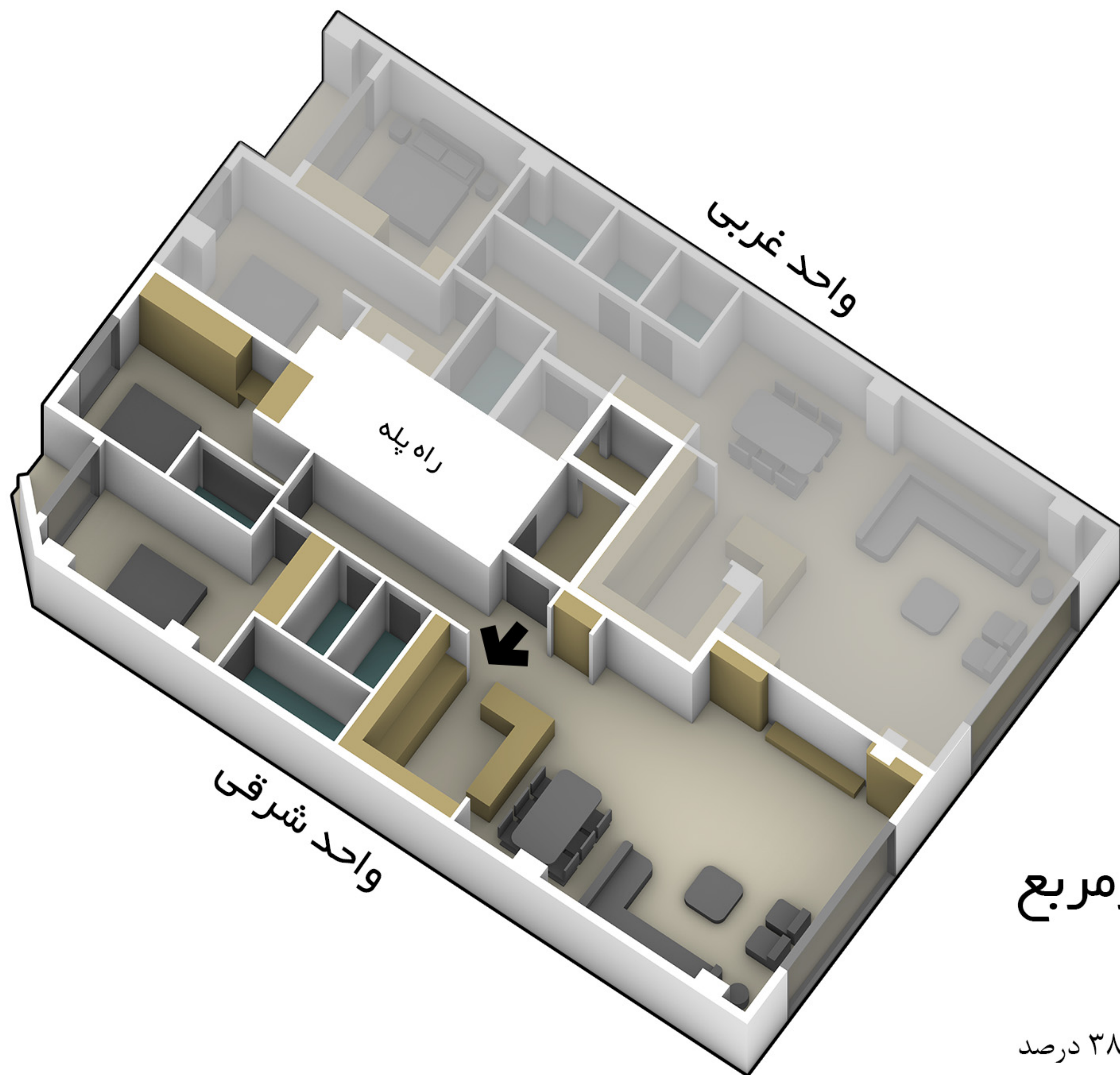
پلان اندازه گذاری طبقات



۱۲۵ مترمربع

واحد غربی

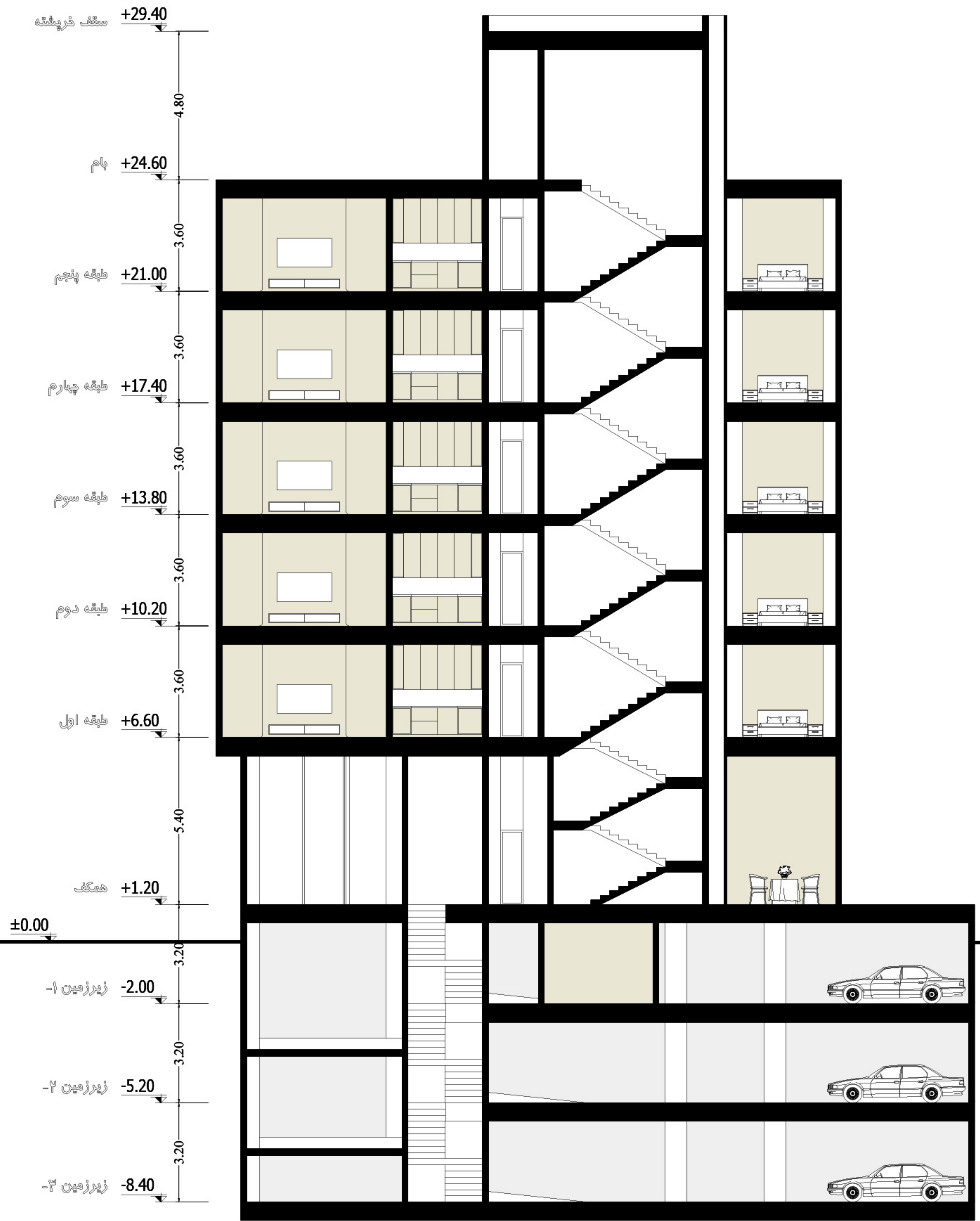
۳۸ درصد	۴۷.۵ مترمربع	نشیمن و ناهارخوری
۱۰ درصد	۱۲.۴ مترمربع	آشپزخانه
۳ درصد	۴.۶ مترمربع	سرویس میهمان و لاندري
۷ درصد	۸.۸ مترمربع	راهرو ارتباطی
۲۵ درصد	۲۵ مترمربع	اتاق خواب ها
۳ درصد	۴.۴ مترمربع	تراس
۱۴ درصد		دیوارها



۱۲۳.۵ مترمربع

واحد شرقی

۳۸ درصد	۴۷.۱ مترمربع	نشیمن و ناهارخوری
۹ درصد	۱۱.۱ مترمربع	آشپزخانه
۴ درصد	۵.۲ مترمربع	سرویس میهمان و لاندری
۹ درصد	۱۱.۴ مترمربع	راهرو ارتباطی
۲۹ درصد	۳۶ مترمربع	اتاق خواب ها
۲ درصد	۲.۳ مترمربع	تراس
۱۱ درصد		دیوارها



جدول مساحت کلی مسابقه ساختمان "هرمس"

مساحت کل طبقه	انبار		پارکینگ مزاحم	پارکینگ سالم	راه پله + آسانسور + لابی	مسکونی			کاربری
	مساحت	واحد	تعداد	تعداد	مساحت	مساحت واحدها	مساحت کل	واحد	طبقات
324.70	18.00	10	00	8	-	-	-	-	زیرزمین ۳-
324.70	00.00	00	00	6	-	-	-	-	زیرزمین ۲-
324.70	00.00	00	00	6	-	-	-	-	زیرزمین ۱-
264.20	-	-	-	-	-	-	-	-	همکف
275.20	-	-	-	-	26.70	واحد شرقی : 123.50 واحد غربی : 125.00	000.00	2	اول
275.20	-	-	-	-	26.70	واحد شرقی : 123.50 واحد غربی : 125.00	000.00	2	دوم
275.20	-	-	-	-	26.70	واحد شرقی : 123.50 واحد غربی : 125.00	000.00	2	سوم
275.20	-	-	-	-	26.70	واحد شرقی : 123.50 واحد غربی : 125.00	000.00	2	چهارم
275.20	-	-	-	-	26.70	واحد شرقی : 123.50 واحد غربی : 125.00	000.00	2	پنجم
مساحت کل مجموعه	مجموع مساحت انبار		مجموع تعداد پارکینگ مزاحم	مجموع تعداد پارکینگ سالم	-	مجموع مساحت مسکونی			جمع
2614.30	18.00	10	00	20	-	1242.50			10

دیوارهای مشترک بین فضاهای مسکونی و مشاعات (راه پله، آسانسور و لابی) جزء مساحت مسکونی محاسبه می شود

نیازی به پر کردن خانه های با علامت (-) نیست

لطفاً پلی لاین مساحت کل طبقه و واحدهای مسکونی در فایل اتوکد ترسیم شود

پایان