

HERMES RESIDENTIAL



Concept &
Information

SCENARIO

منظومه هرمس؛ انتظام فضایی در کالبدی فاخر

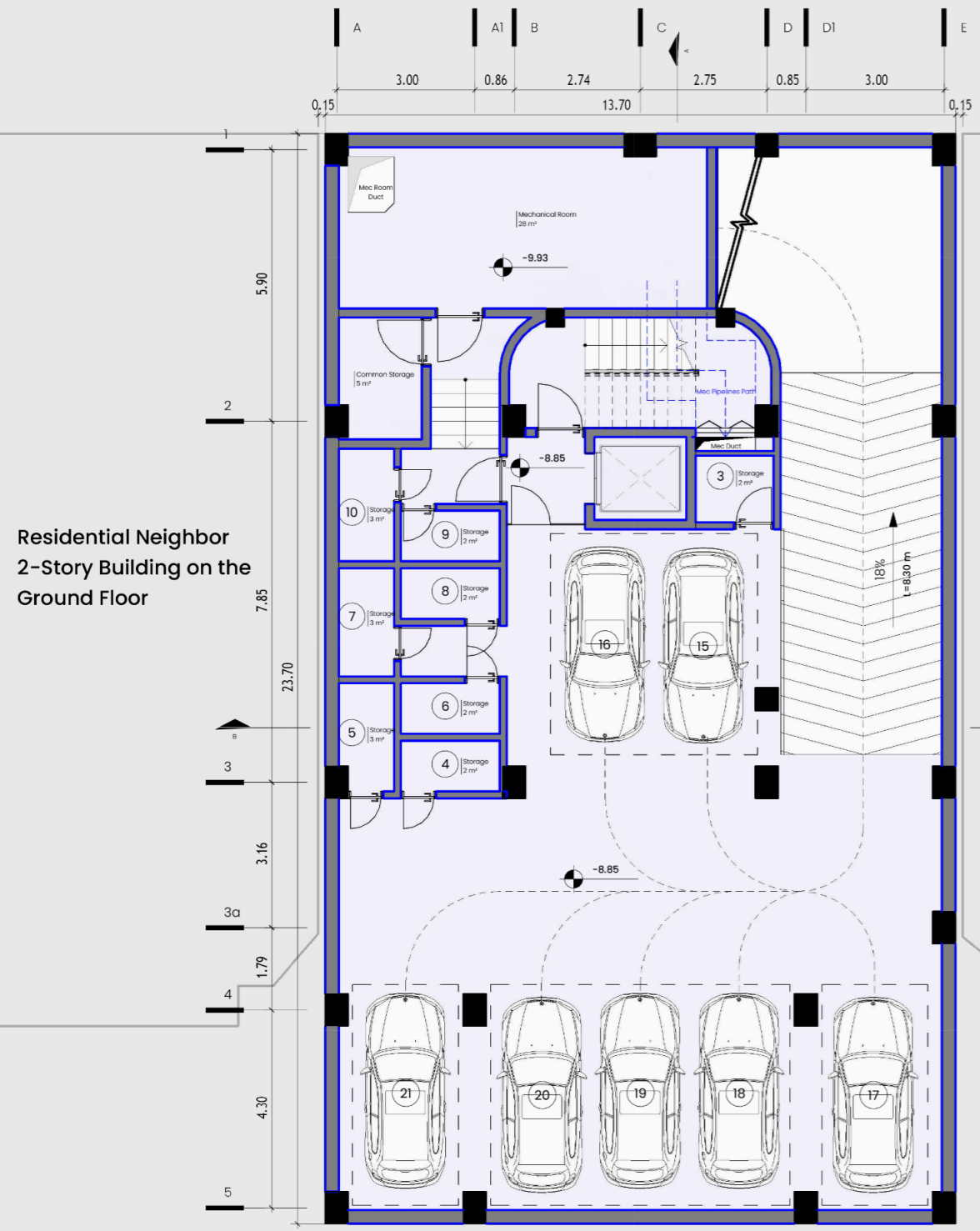
طراحی پلان‌های مجتمع مسکونی هرمس فرمانیه، با هدف بازتعریف مفهوم «سکونت لوکس» در بافت متراکم شهری، و بر پایه تلفیق هندسه صلب **نئوکلاسیک** و سیالیت فضاهای مدرن صورت گرفته است.

در مواجهه با محدودیت‌های سایت، استراتژی اصلی طراحی ما در این پروژه بر پیشینه‌سازی نفوذ نور طبیعی و ایجاد تهویه متقاطع در پلان‌های تیپ متمرکز شد تا کیفیت زیست‌محیطی واحدها فدای کالبد نئوکلاسیک بنا نشود.

همچنین، سازماندهی فضایی لابی وسیع و مشاعات پروژه، با نگاهی هتل‌آپارتمانی و با اولویت‌بندی دقیق سلسله‌مراتب دسترسی - از سالن اجتماعات چندمنظوره گرفته تا زون‌های آرامش‌بخش ماساژ و جکوزی - به‌گونه‌ای انجام شده است که جلوه بصری معماری نئوکلاسیک را در تلاقی با کاربری‌های امروزی حفظ نموده و تجربه‌ای هماهنگ از وقار، آسایش و بهره‌وری فضایی را در یکی از شاخص‌ترین مناطق تهران ارائه دهد.

Furniture & Dimension
Plans

Architectural



Residential Neighbor
2-Story Building on the
Ground Floor

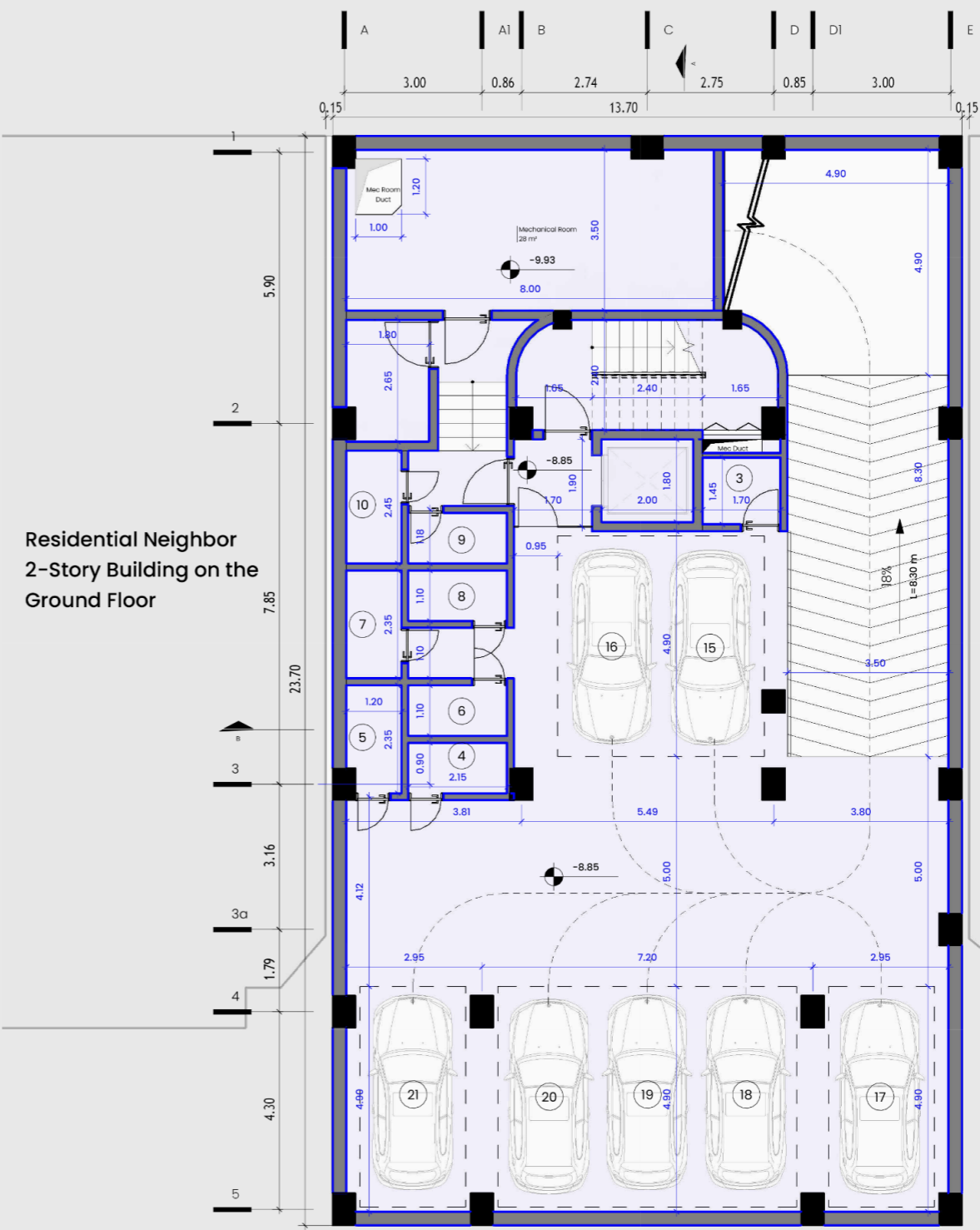
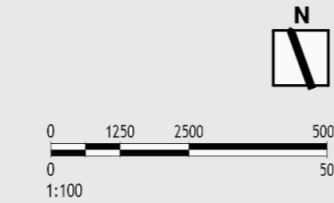
Level Parking Lots: 7
Total Parking Lots: 21

(-8.85) B3 Floor Furns.

1:100



Residential Neighbor
3-Story Old Building on
the Ground Floor



Residential Neighbor
2-Story Building on the
Ground Floor

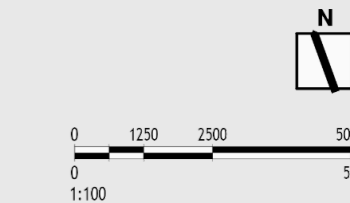
Level Parking Lots: 7
Total Parking Lots: 21

(-8.85) B3 Floor Dims.

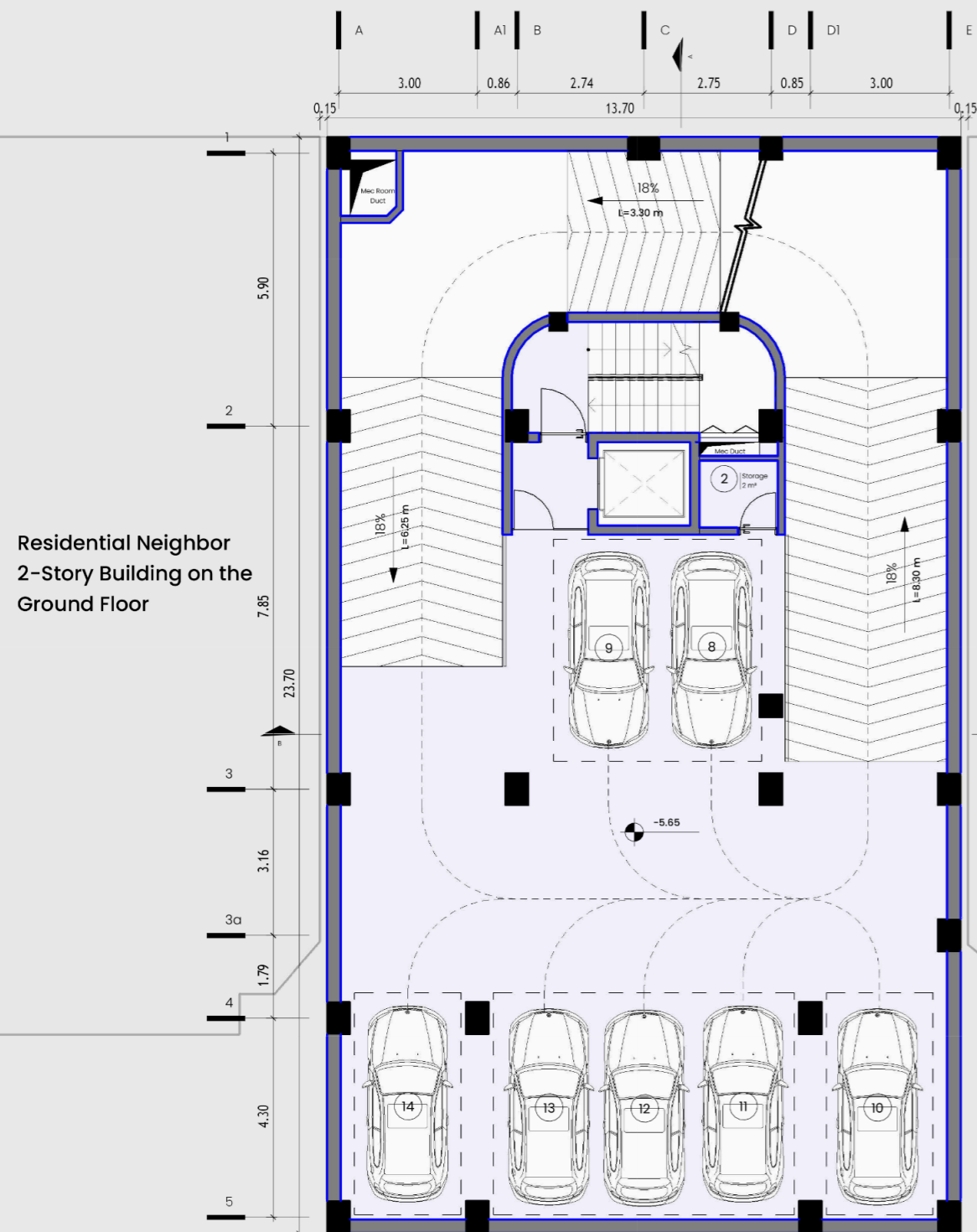
1:100



Residential Neighbor
3-Story Old Building on
the Ground Floor



Parking B3 Plans



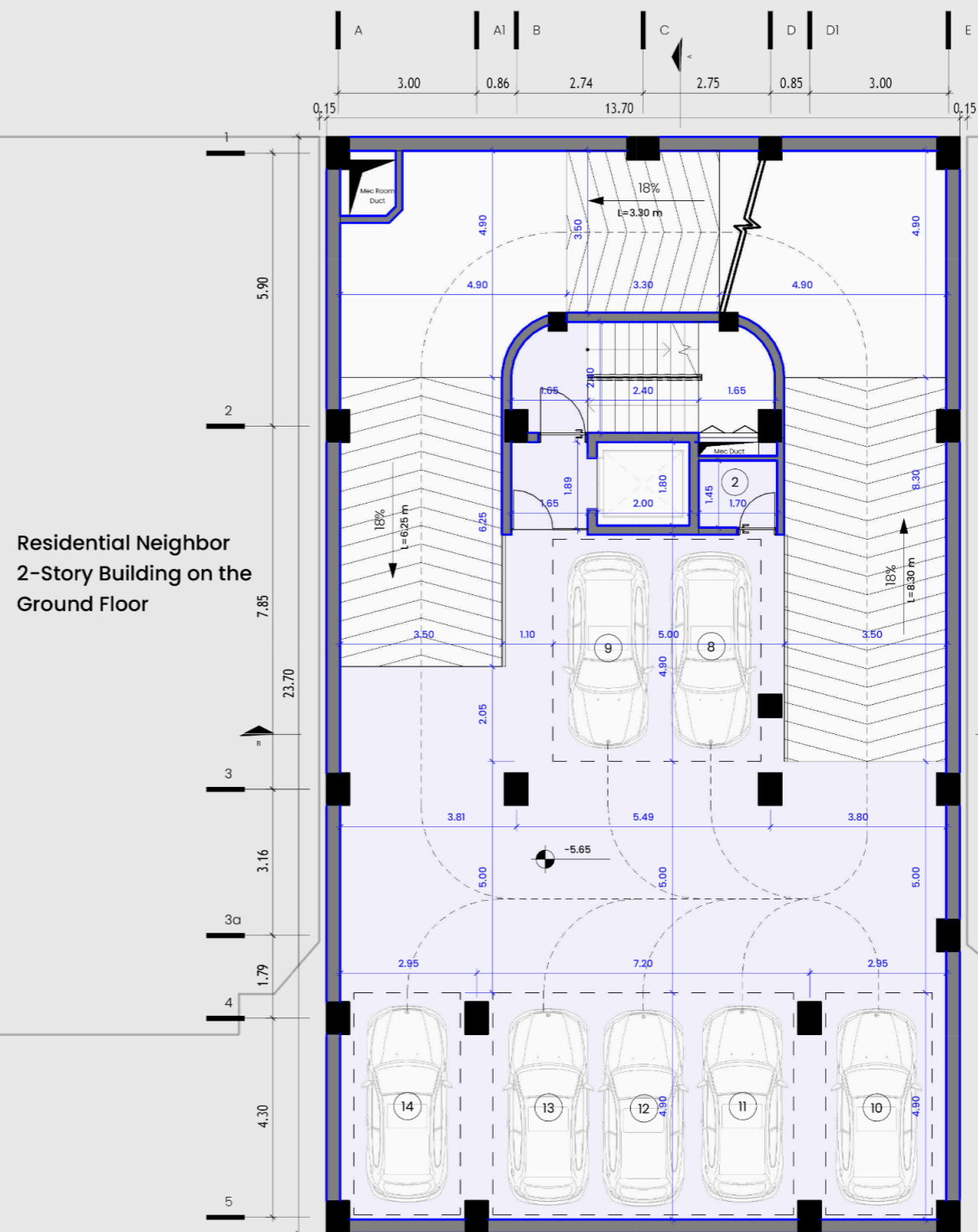
Residential Neighbor
2-Story Building on the
Ground Floor

Level Parking Lots: 7
Total Parking Lots: 21

(-5.65) B2 Floor Furns.

1:100

Residential Neighbor
3-Story Old Building on
the Ground Floor



Residential Neighbor
2-Story Building on the
Ground Floor

Level Parking Lots: 7
Total Parking Lots: 21

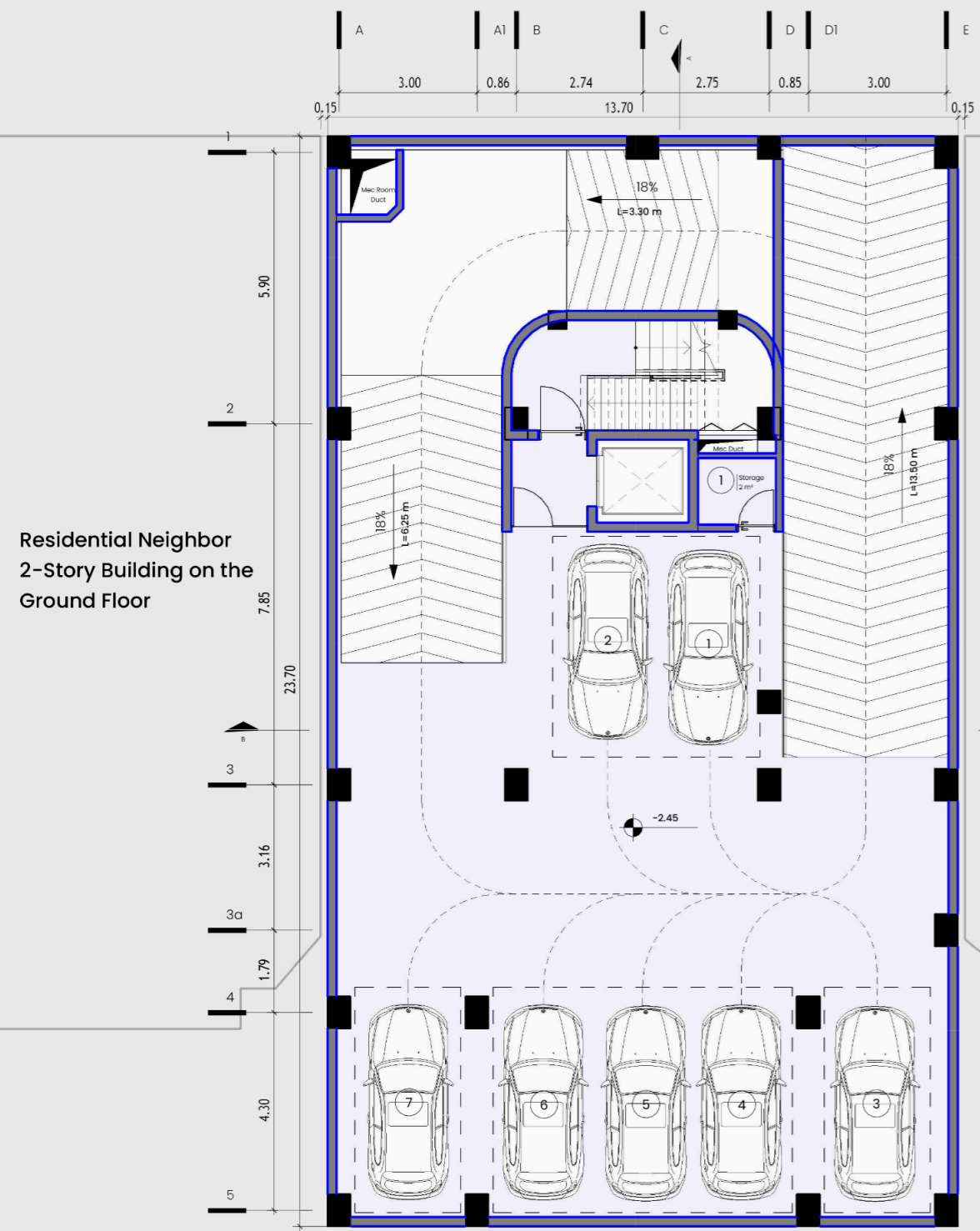
(-5.65) B2 Floor Dims.

1:100

Residential Neighbor
3-Story Old Building on
the Ground Floor

0 1250 2500 500
0 50
1:100

Parking B2 Plans



Residential Neighbor
2-Story Building on the
Ground Floor

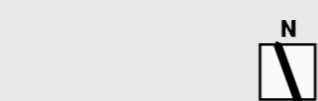
Level Parking Lots: 7
Total Parking Lots: 21

(-2.45) B1 Floor Furns.

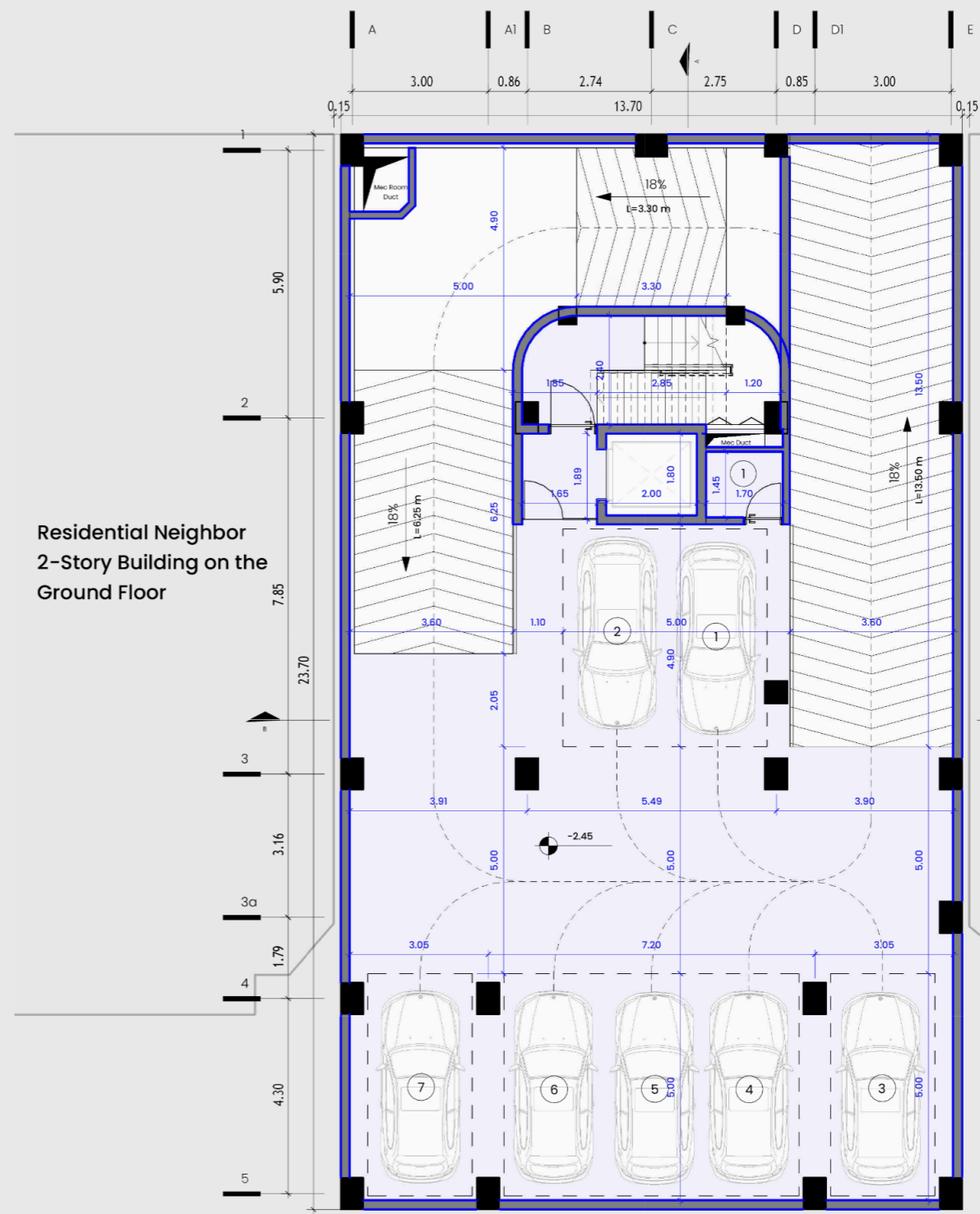
1:100



Residential Neighbor
3-Story Old Building on
theGround Floor



1:100



Residential Neighbor
2-Story Building on the
Ground Floor

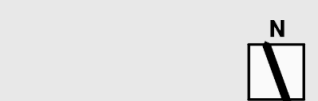
Level Parking Lots: 7
Total Parking Lots: 21

(-2.45) B1 Floor Dims.

1:100

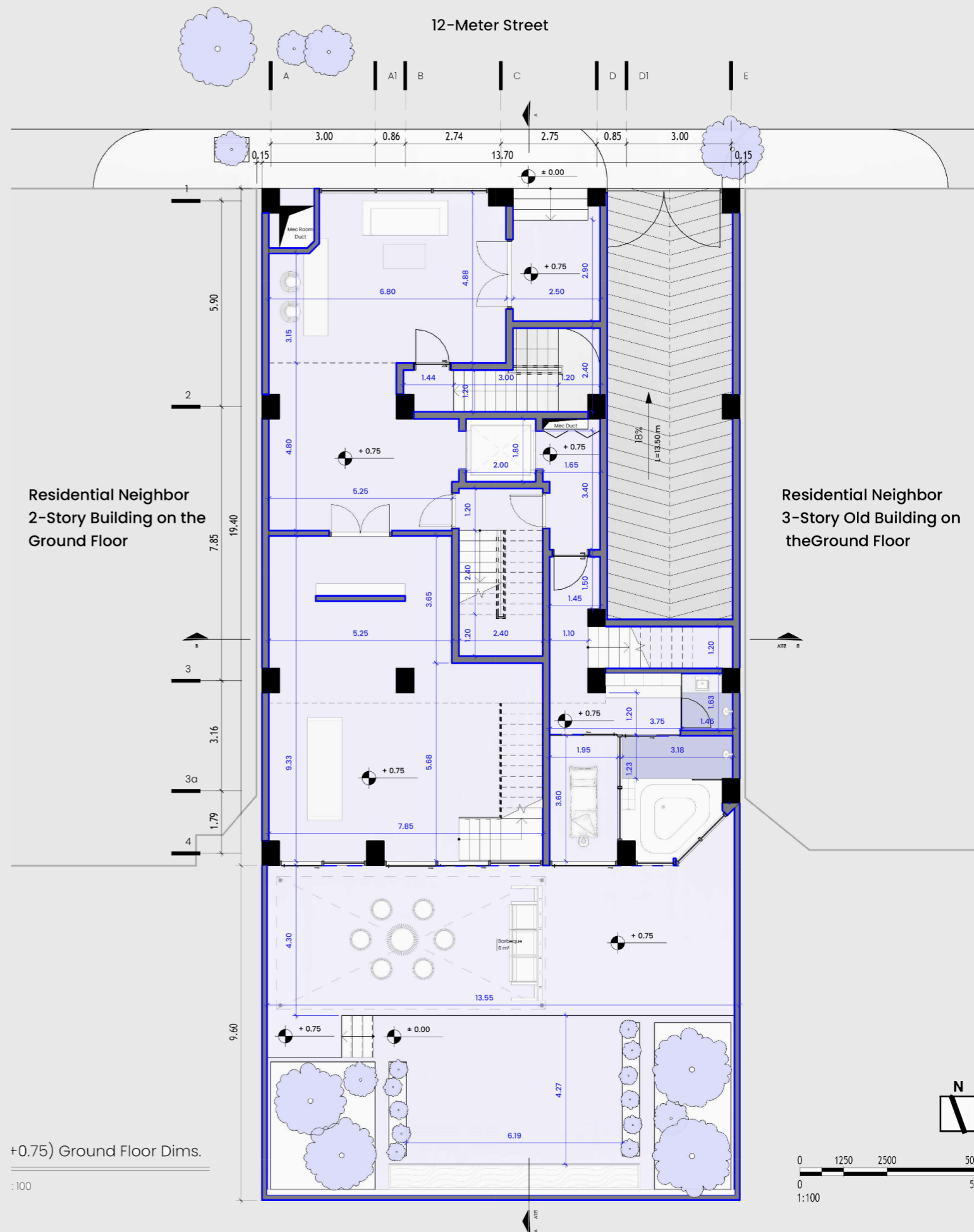
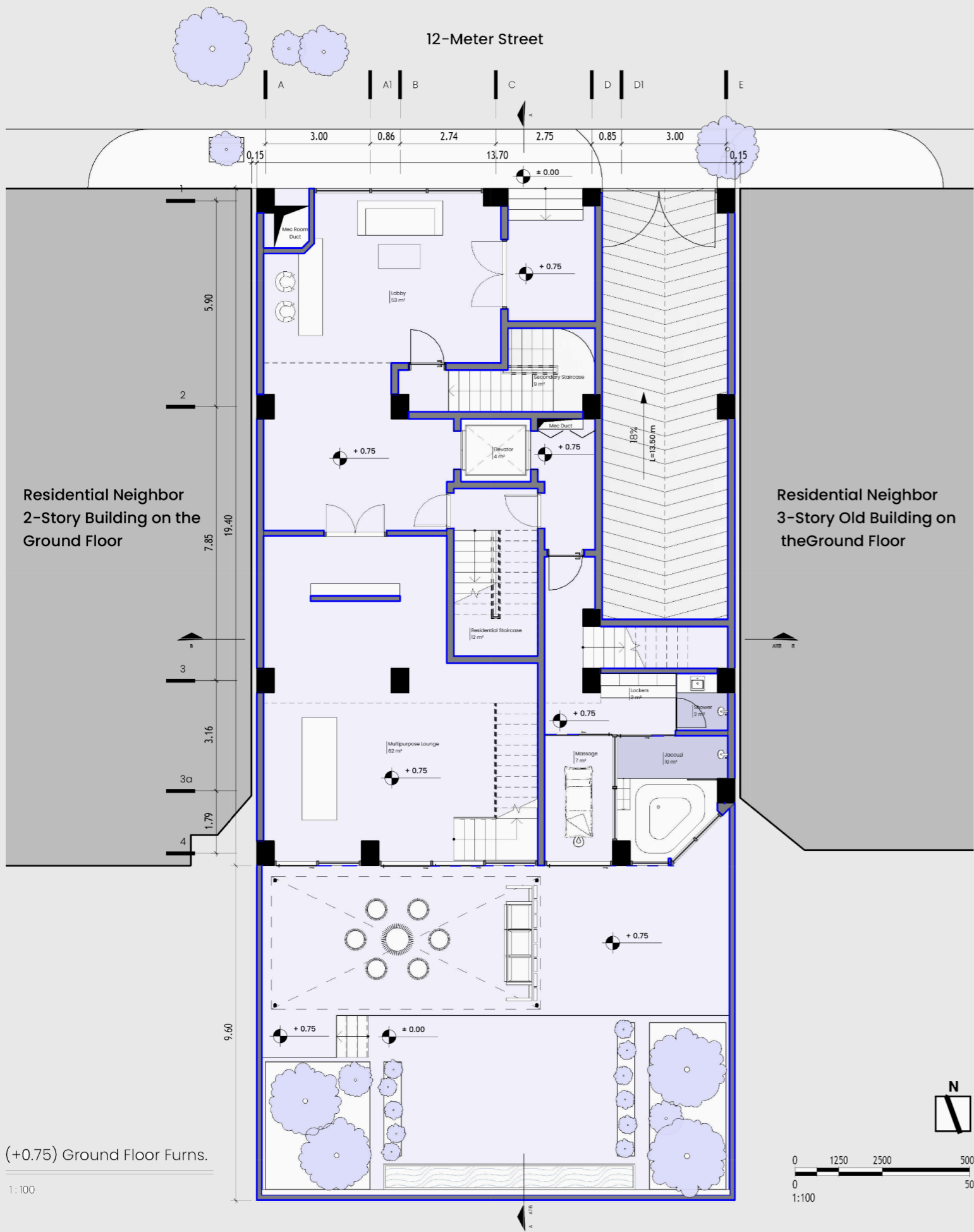


Residential Neighbor
3-Story Old Building on
theGround Floor

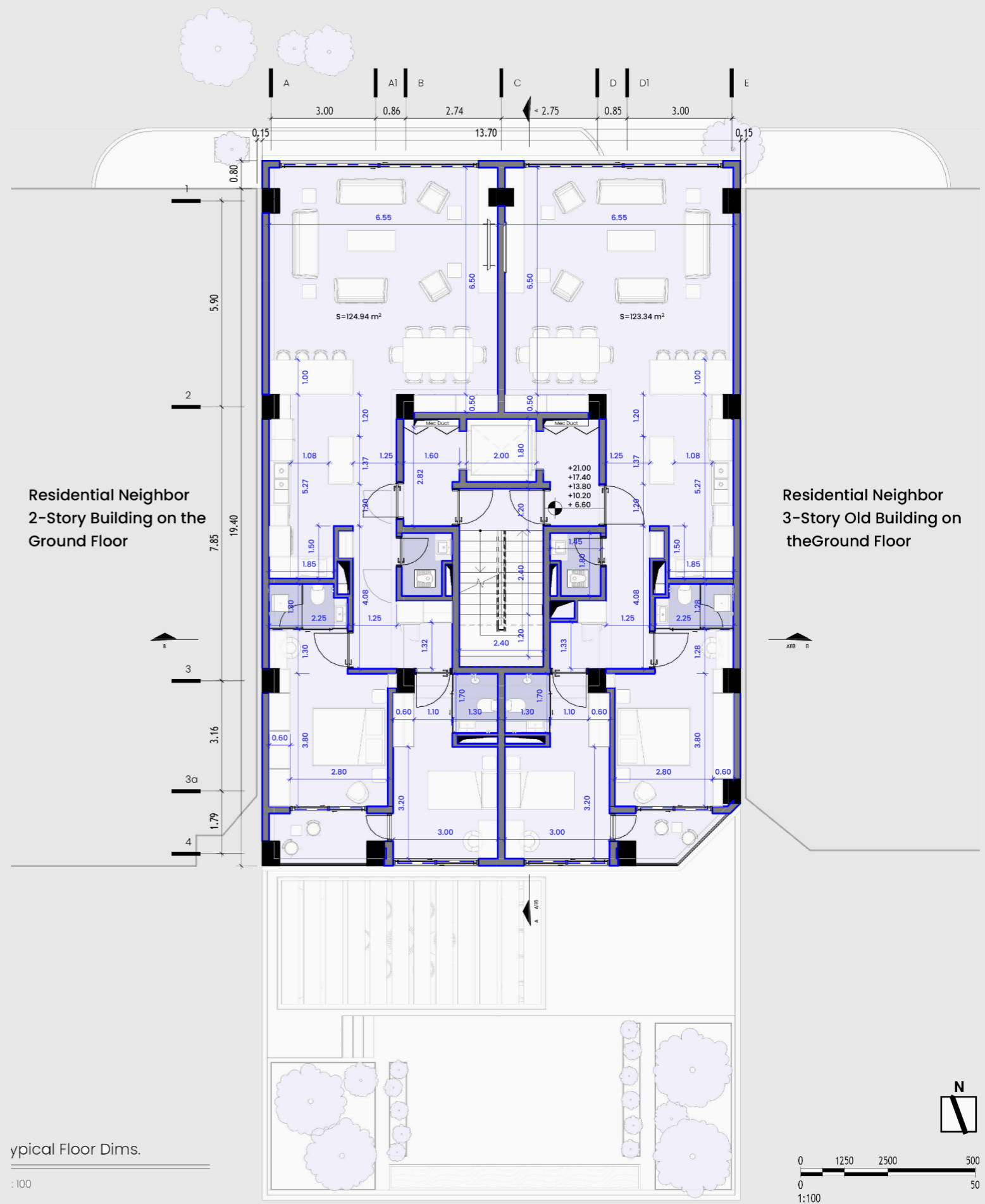
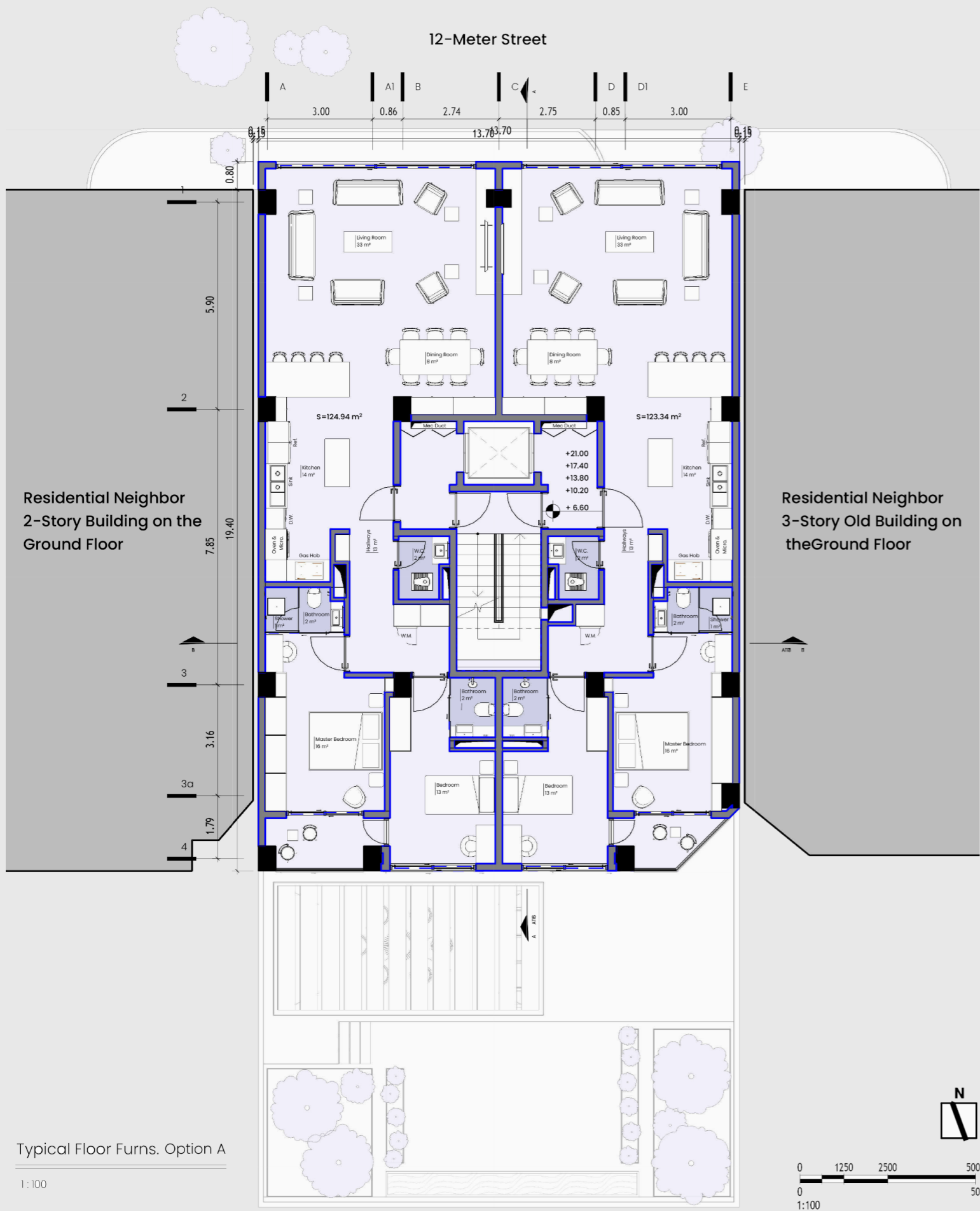


1:100

Parking B1 Plans

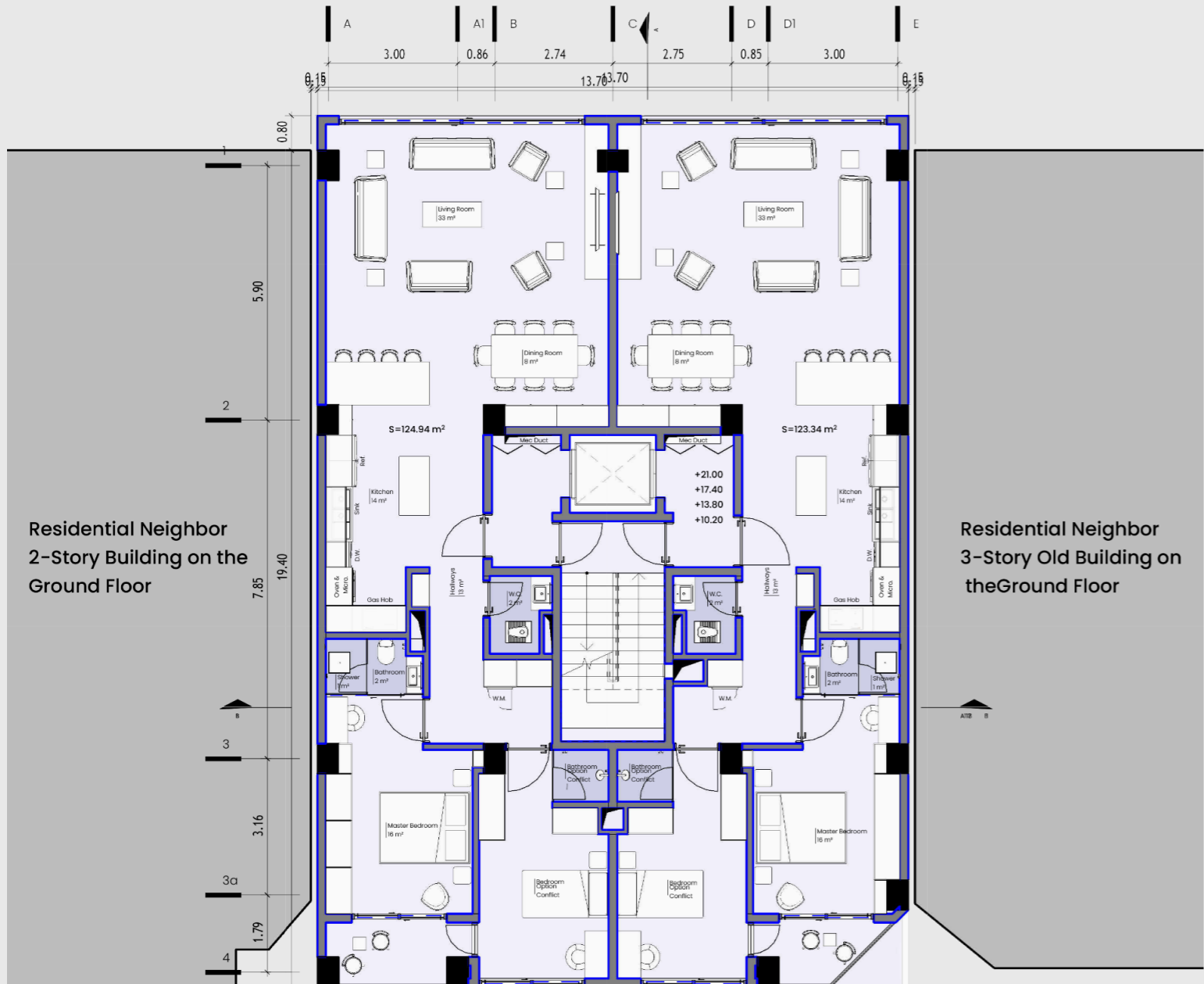


Ground Floor Plans



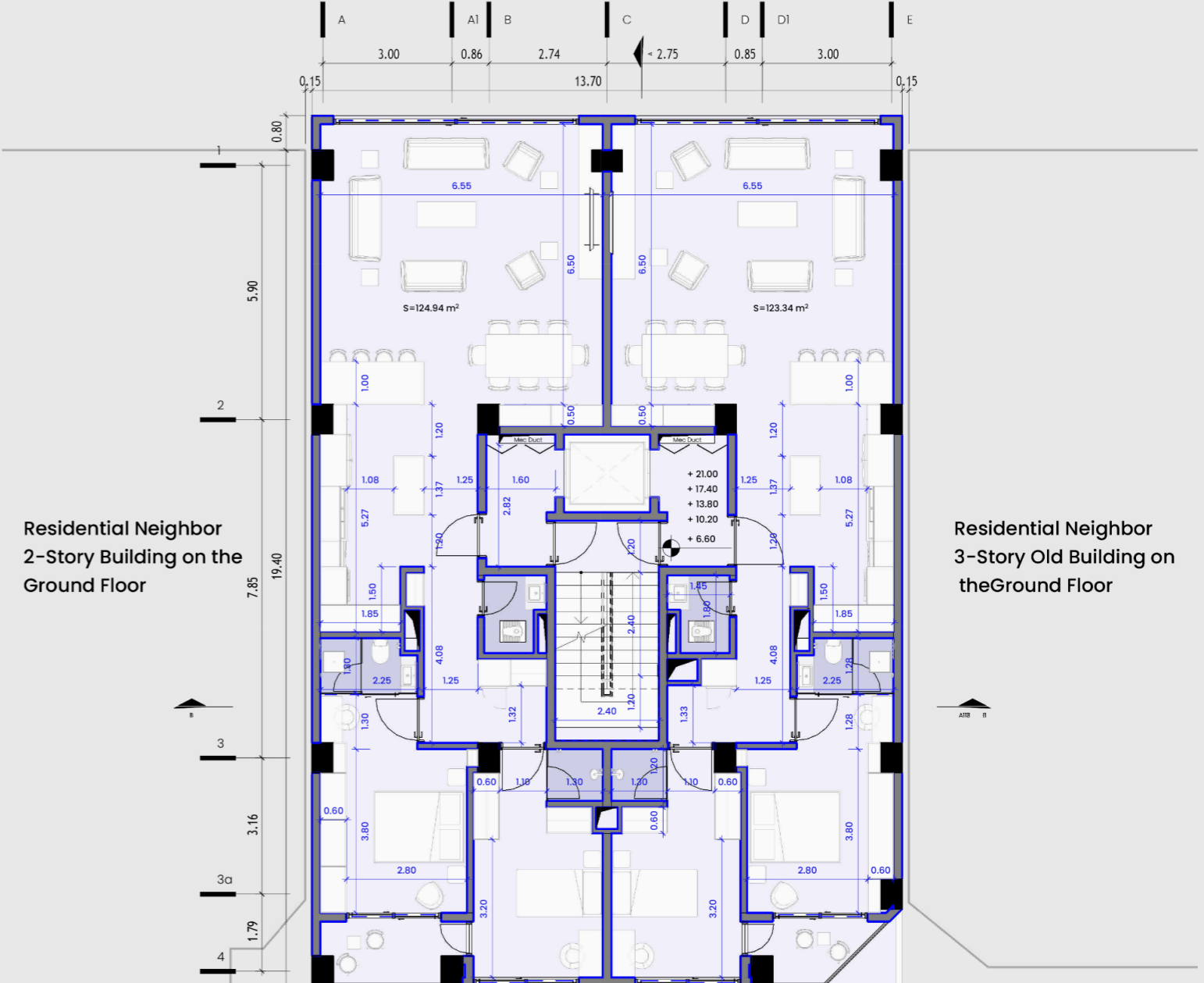
1st to 5th Floor Plans - Option A

12-Meter Street



Residential Neighbor 2-Story Building on the Ground Floor

Residential Neighbor 3-Story Old Building on the Ground Floor



Residential Neighbor 2-Story Building on the Ground Floor

Residential Neighbor 3-Story Old Building on the Ground Floor

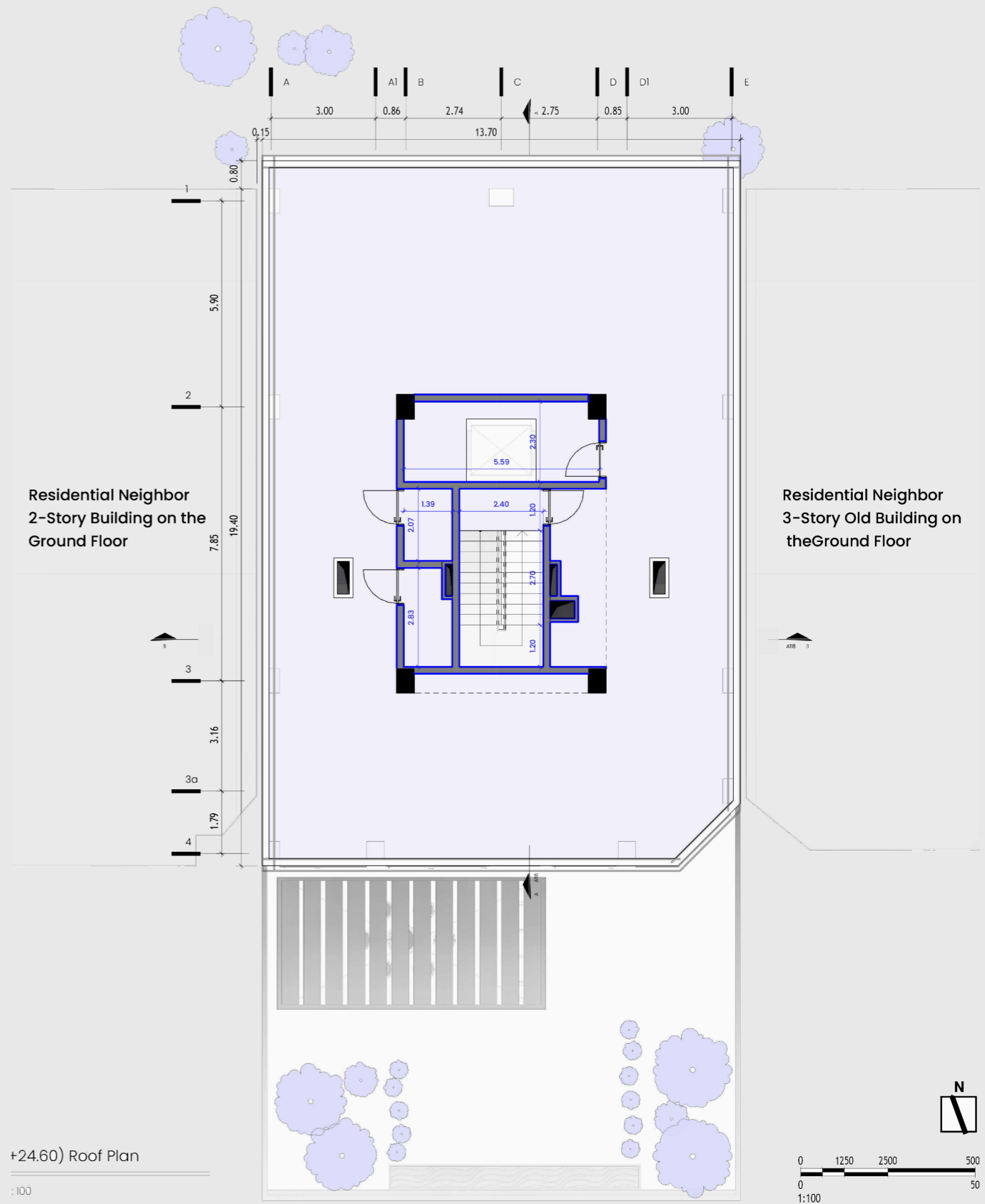
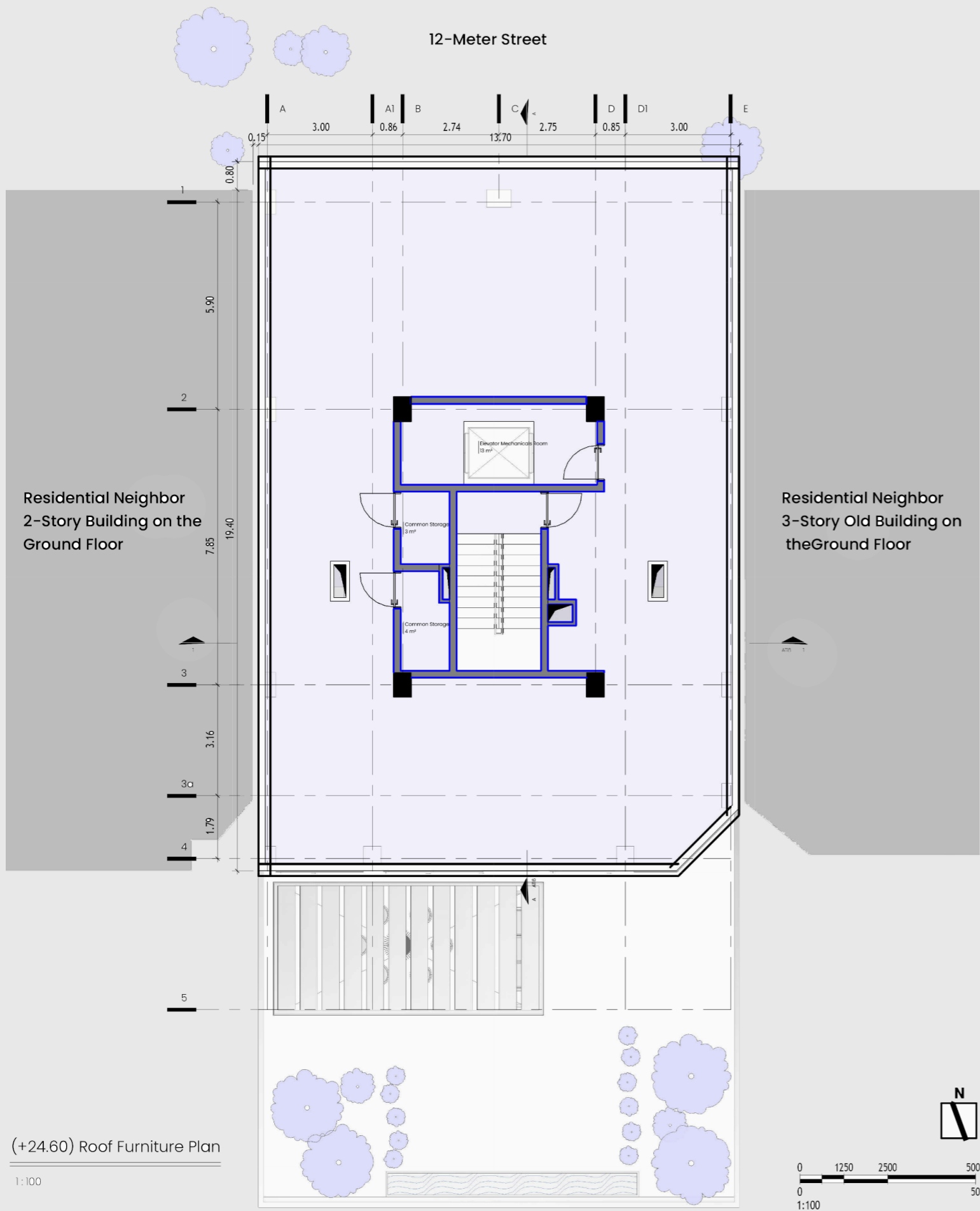
ypical Floor Furns.Option B

ypical Floor Dims.

00

00

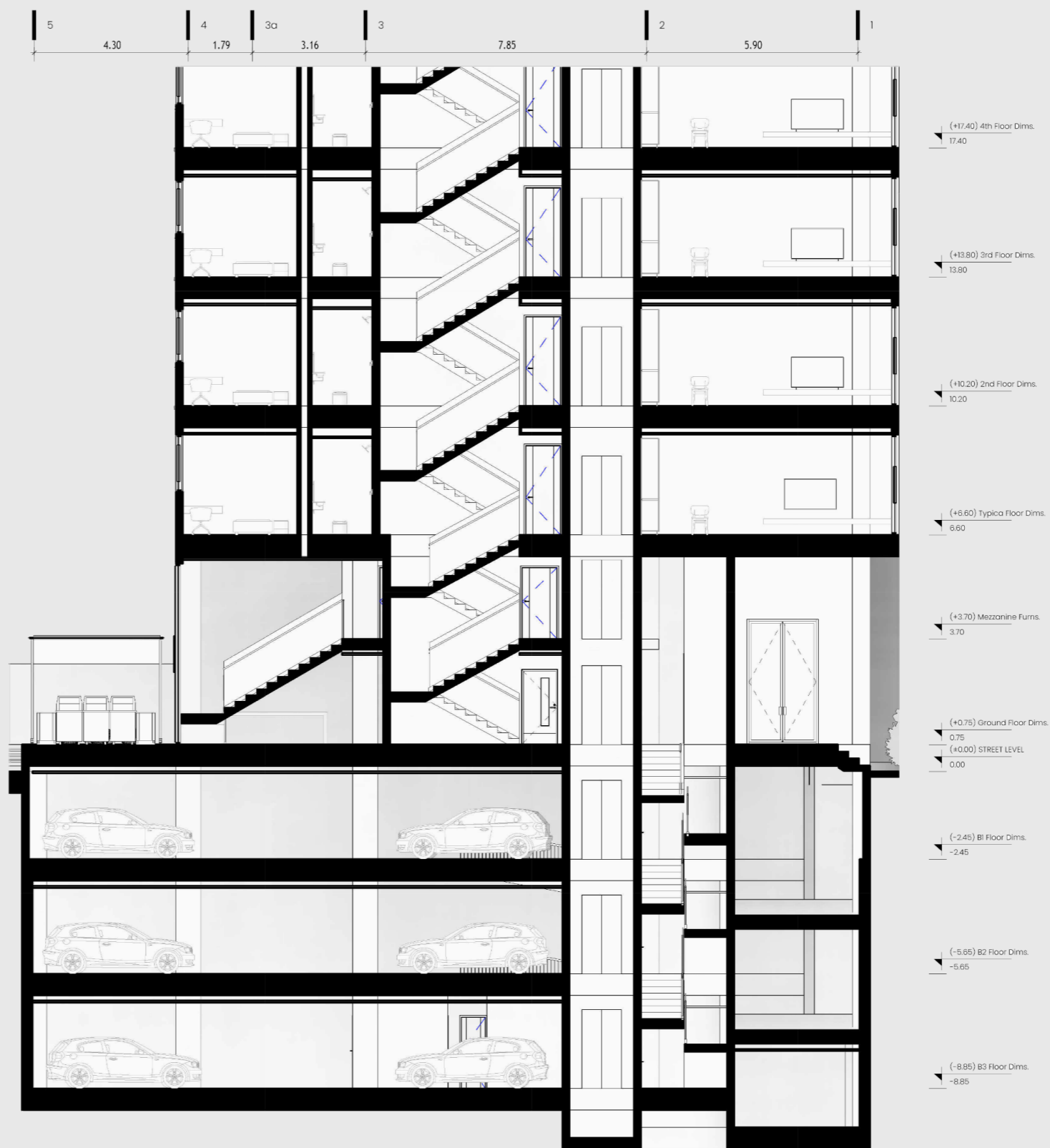
1st to 5th Floor Plans - Option B



Roof Floor Plans

Sections

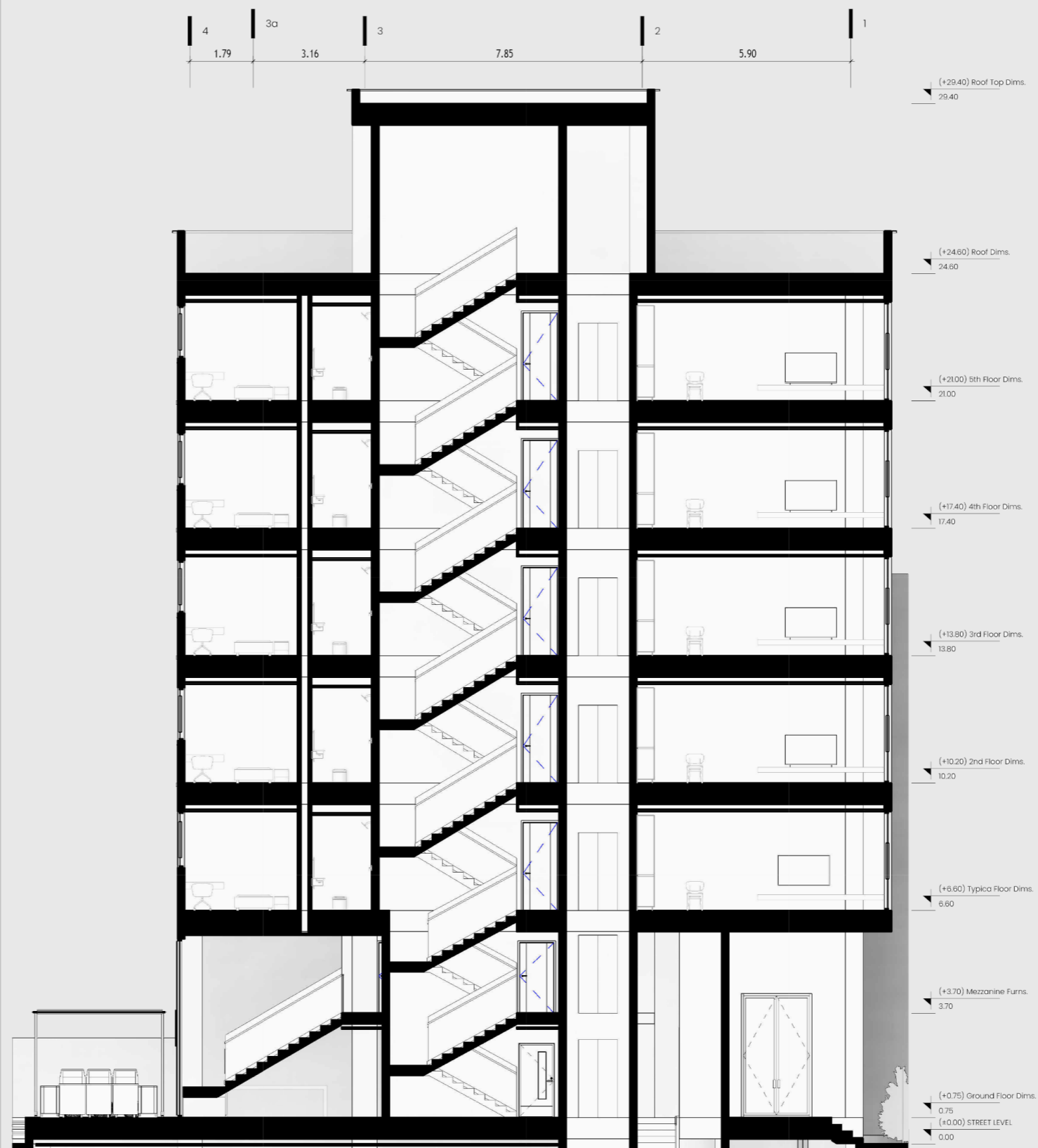
Architectural



Sec A-A (Part-1)

1:100

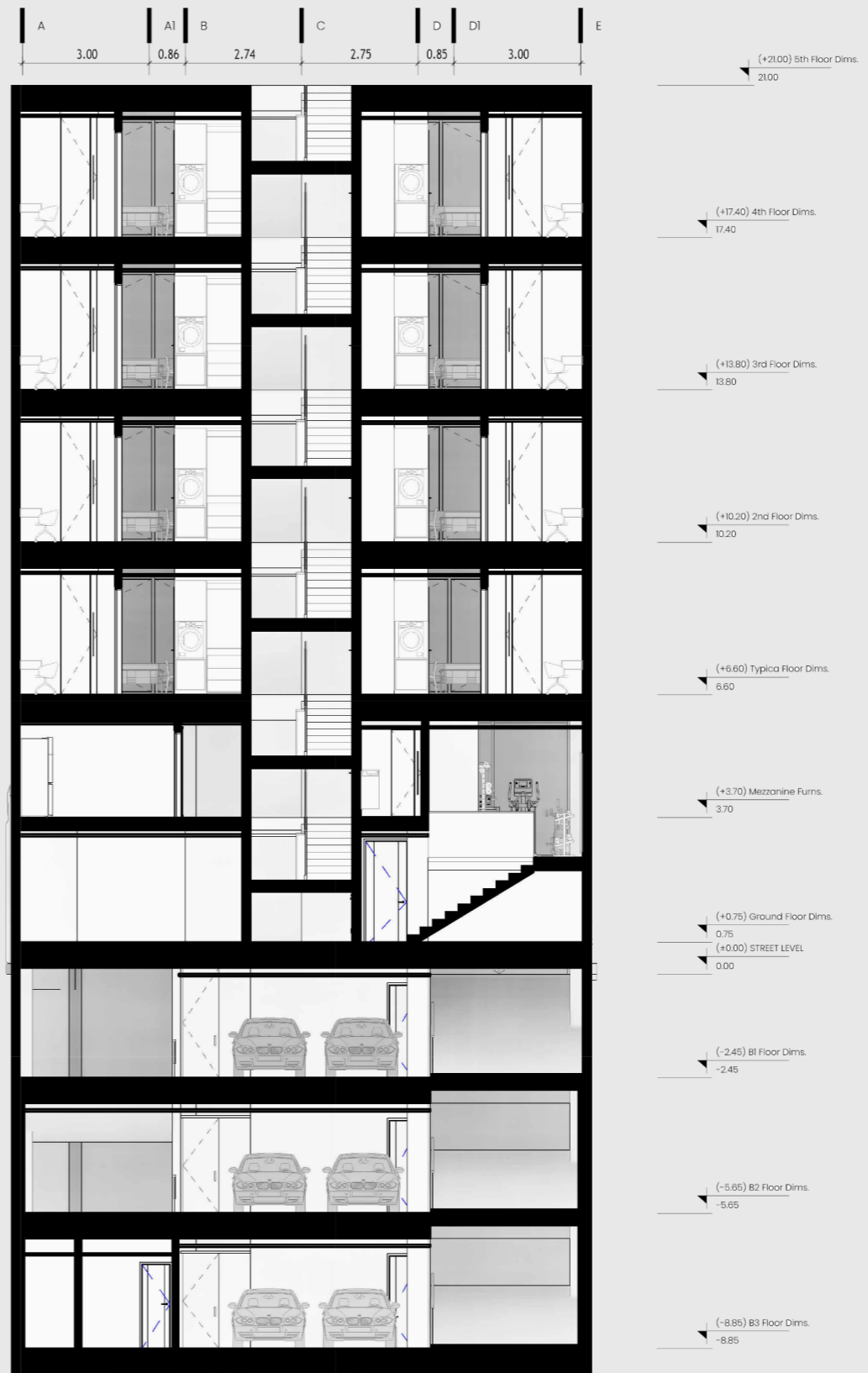
Section A-A (Part 1)



Sec A-A (Part-2)

1:100

Section A-A (Part 2)



Sec B-B (Part-1)

1:100

Section B-B (Part 1)



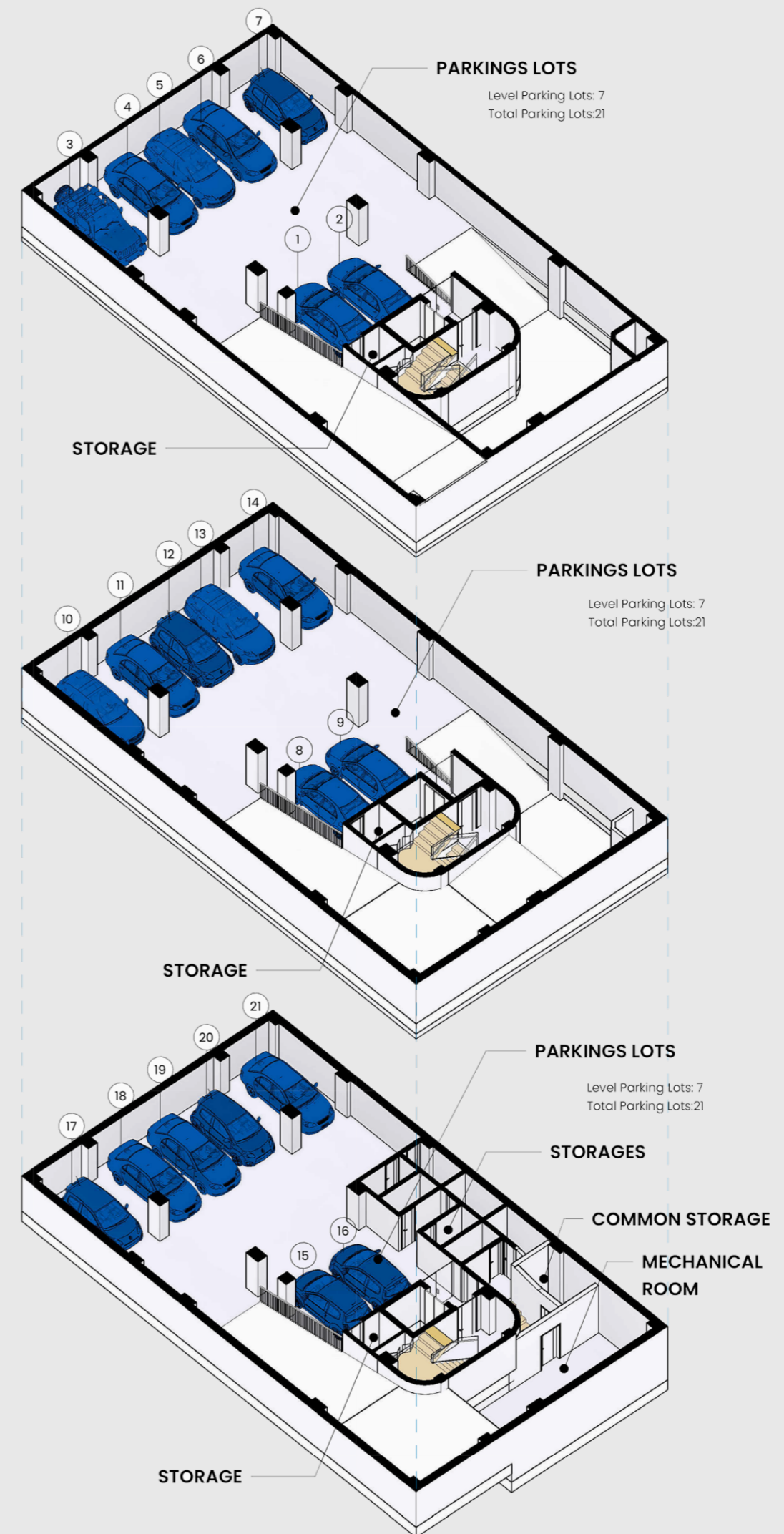
Sec B-B (Part-2)

1:100

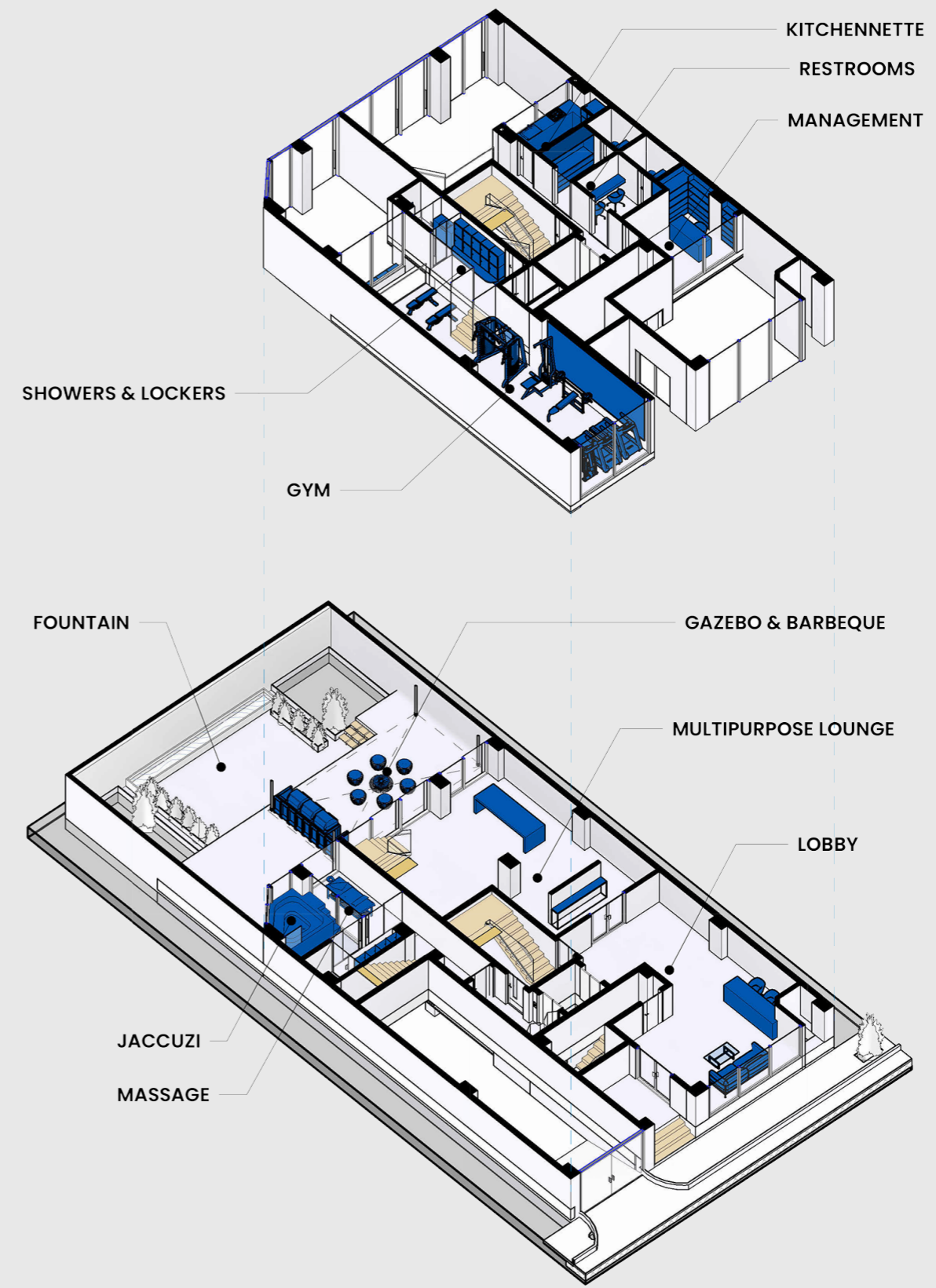
Section B-B (Part 2)

Architectural

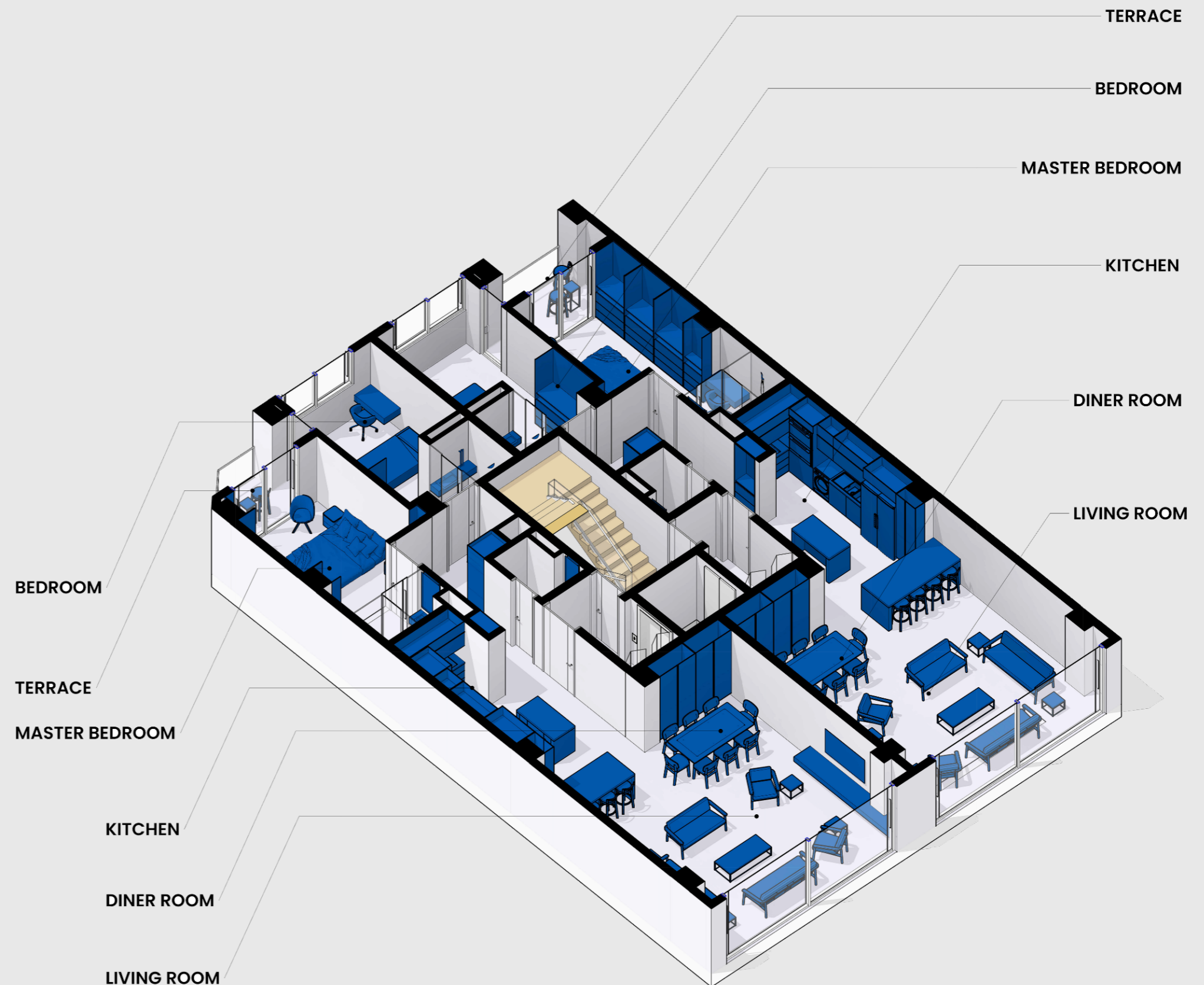
Isometric 3Ds



Explosive Diagram Parkings



Explosive Diagram
Ground Floor & Mezzanine



Explosive Diagram
1st to 5th Typical Floors

Architectural

Area
Table

جدول مساحت کلی مسابقه ساختمان "هرمس"

مساحت کل طبقه	انبار		تعداد	تعداد	مساحت	مسکونی			کاربری / طبقات
	مساحت	واحد				مساحت	مساحت	مساحت کل	
324.7	28.5	8	0	7	-	-	-	-	زیرزمین ۳
324.7	3.5	1	0	7	-	-	-	-	زیرزمین ۲
324.7	3.5	1	0	7	-	-	-	-	زیرزمین ۱
264.2	-	-	-	-	-	-	-	-	همکف
144.4	-	-	-	-	-	-	-	-	نیم طبقه
275.14	-	-	-	-	26.86	123.34 : حد شرقی 124.94 : حد غربی	248.28	2	اول
275.14	-	-	-	-	26.86	123.34 : حد شرقی 124.94 : حد غربی	248.28	2	دوم
275.14	-	-	-	-	26.86	123.34 : حد شرقی 124.94 : حد غربی	248.28	2	سوم
275.14	-	-	-	-	26.86	123.34 : حد شرقی 124.94 : حد غربی	248.28	2	چهارم
275.14	-	-	-	-	26.86	123.34 : حد شرقی 124.94 : حد غربی	248.28	2	پنجم
مساحت کل مجموعه	مجموع مساحت انبار		تعداد مجموعه	تعداد مجموعه	-	مجموع مساحت مسکونی	مجموع مساحت مسکونی		جمع
2758.40	35.5	10	0	21	-	1241.40	10		



**THANKS FOR
YOUR TIME**