



HERMES
T A R H 2 T A R H

HERMES

T A R H 2 T A R H

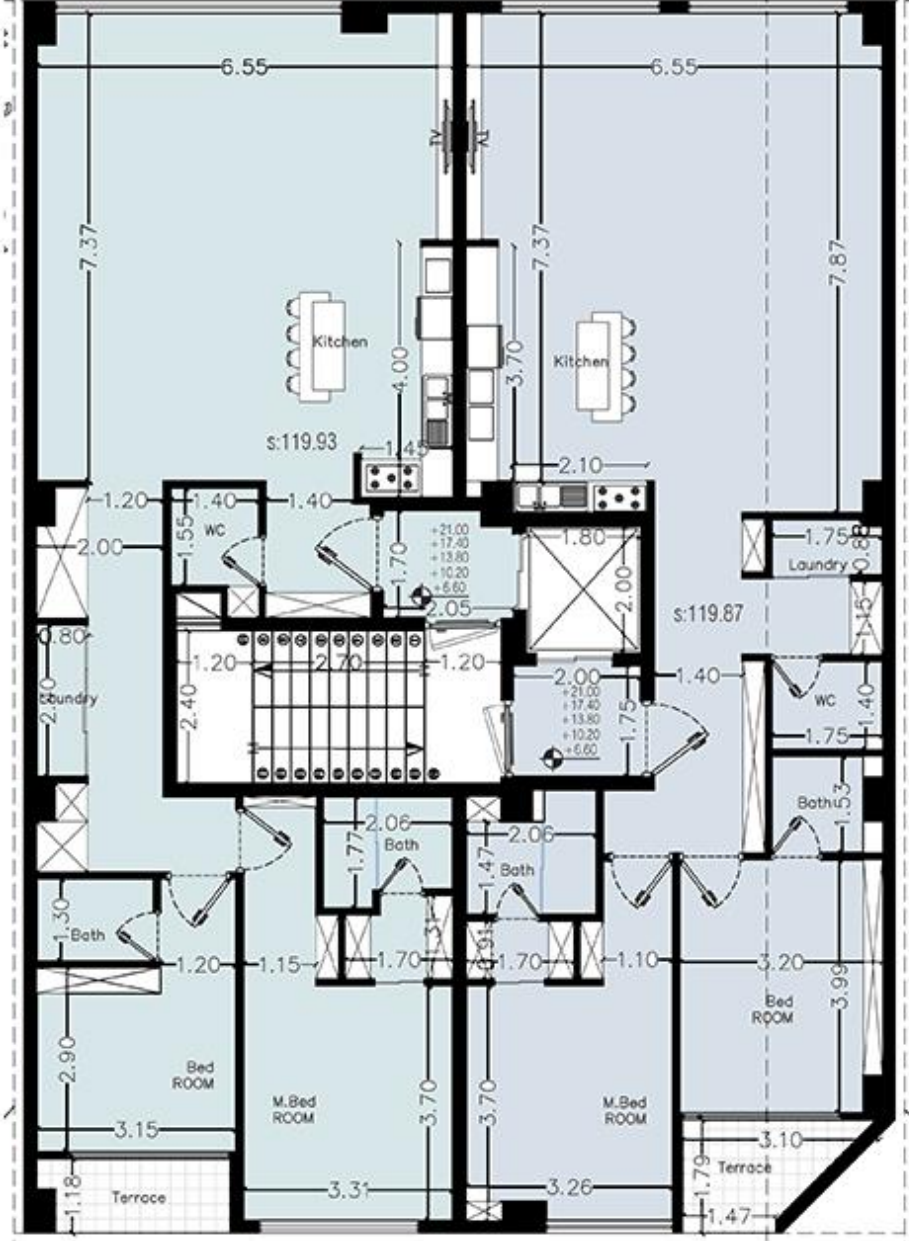
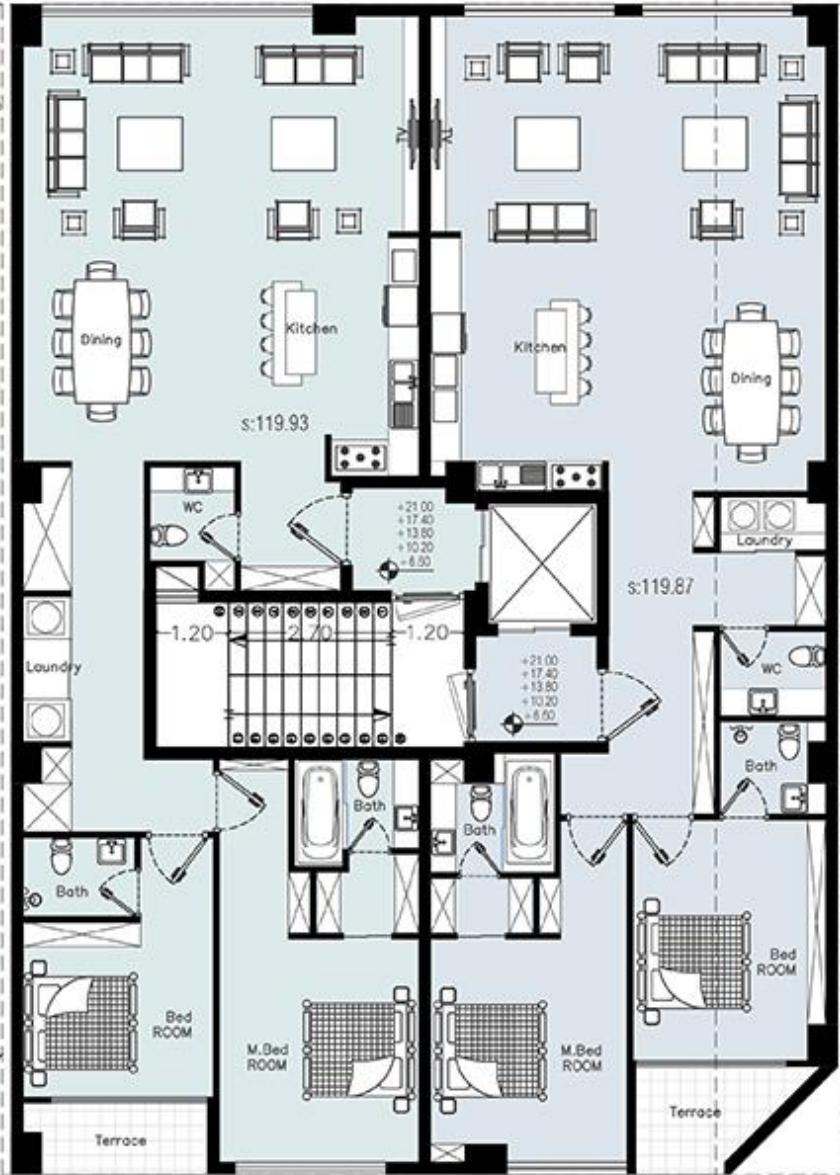
B ←

دور القطع : 16 سائيمتر

دور القطع : 16 سائيمتر

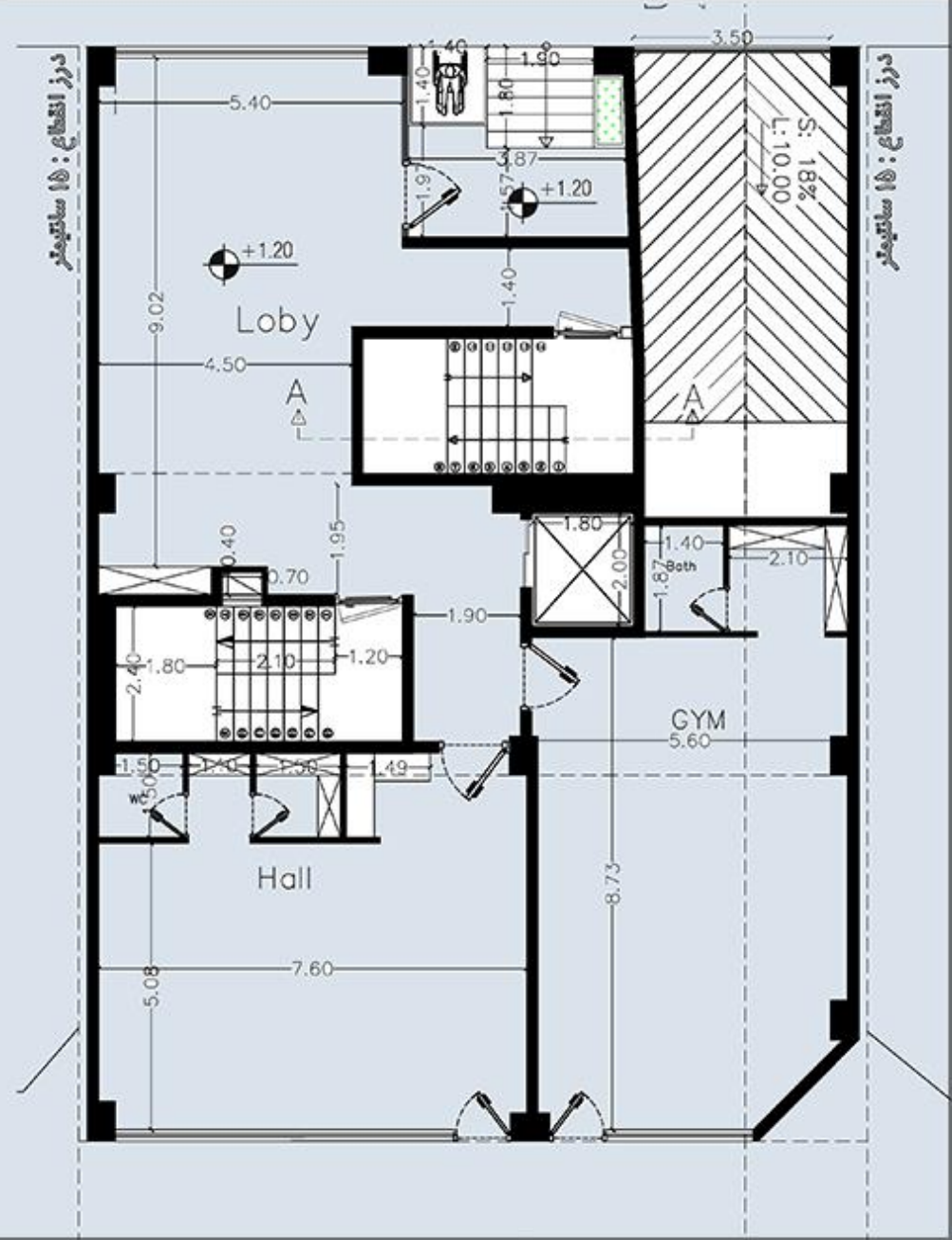
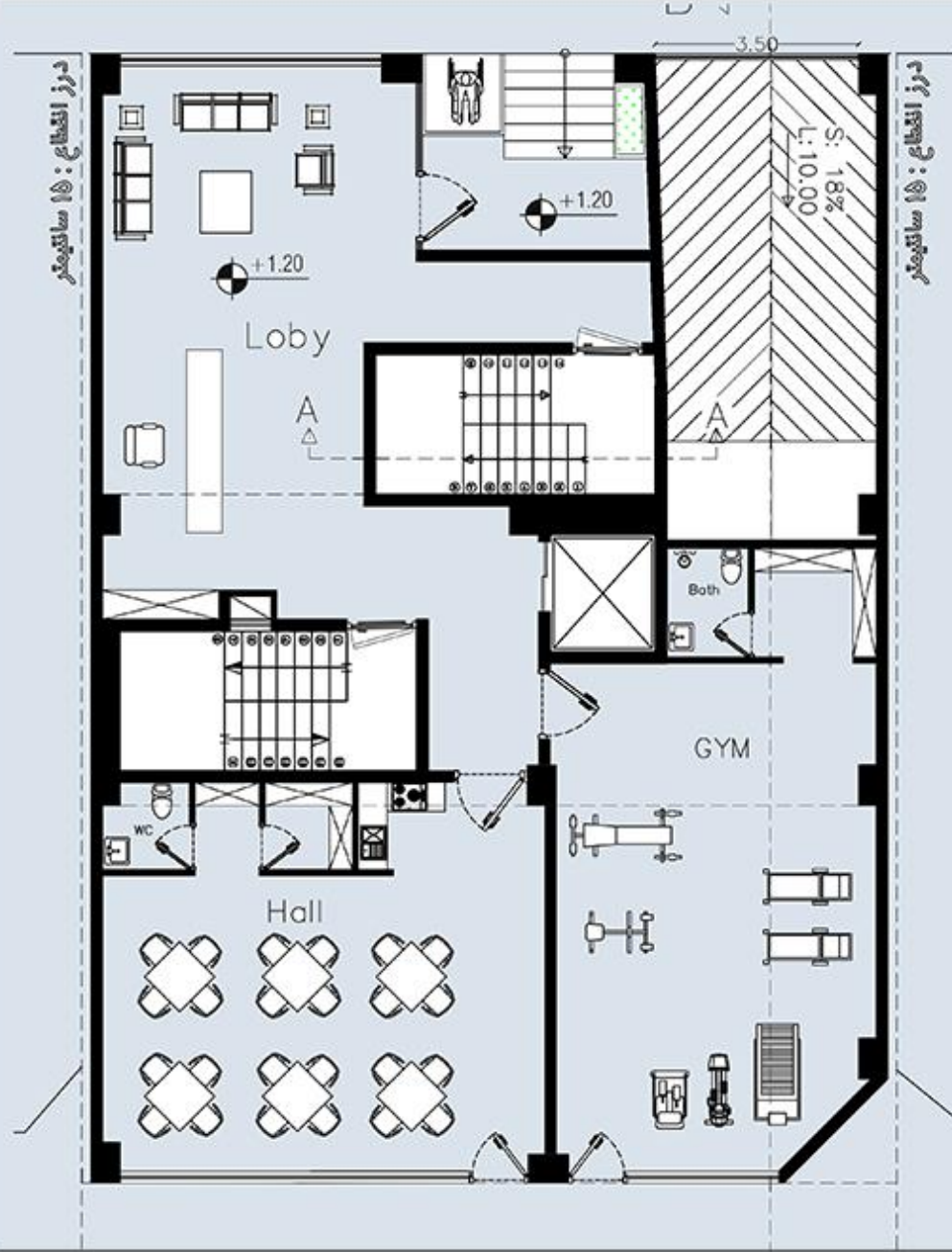
TYPE FLOOR PLAN

دور القطع : 16 سائيمتر



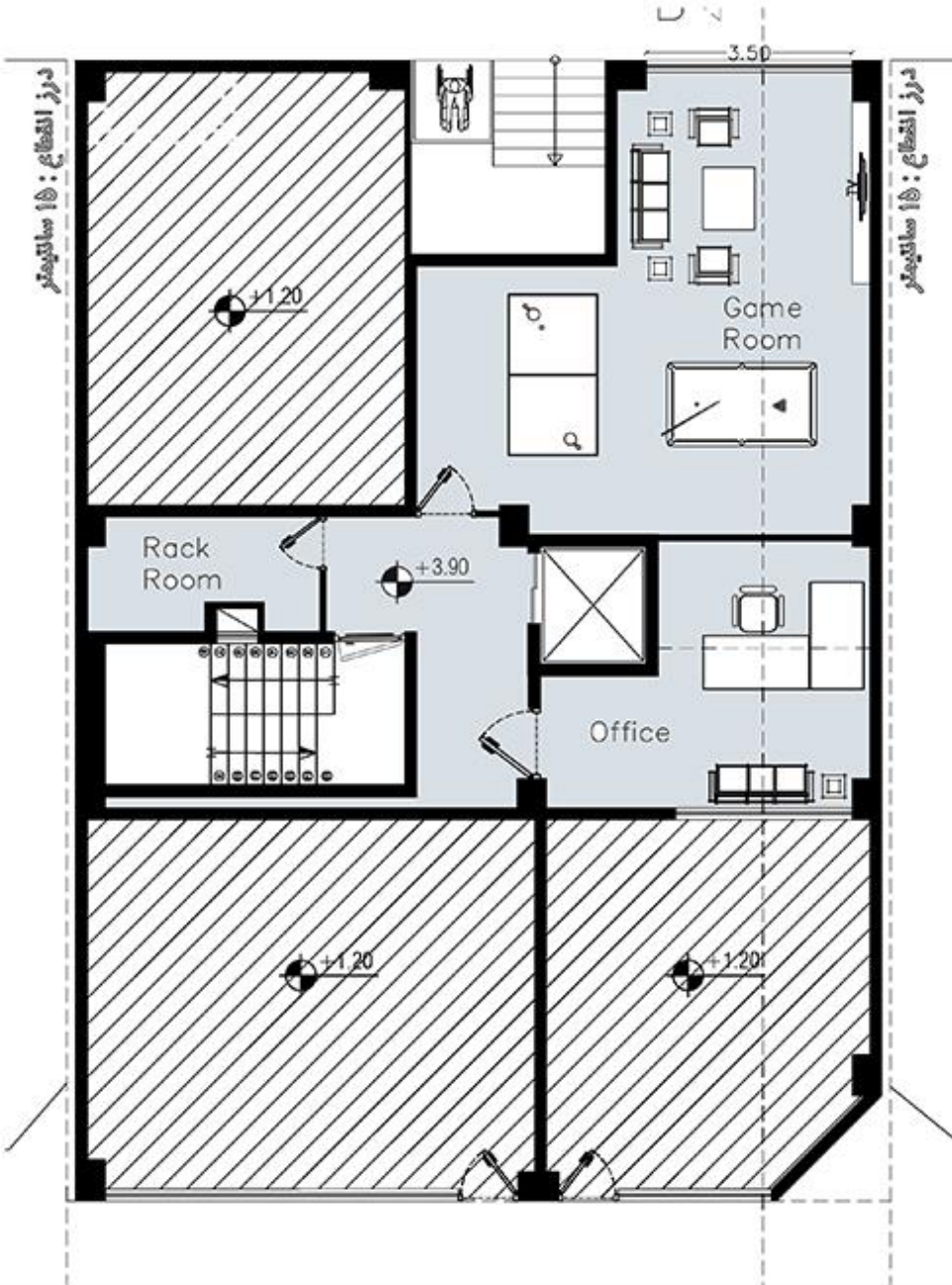
HERMES
T A R H 2 T A R H

GROUND FLOOR PLAN

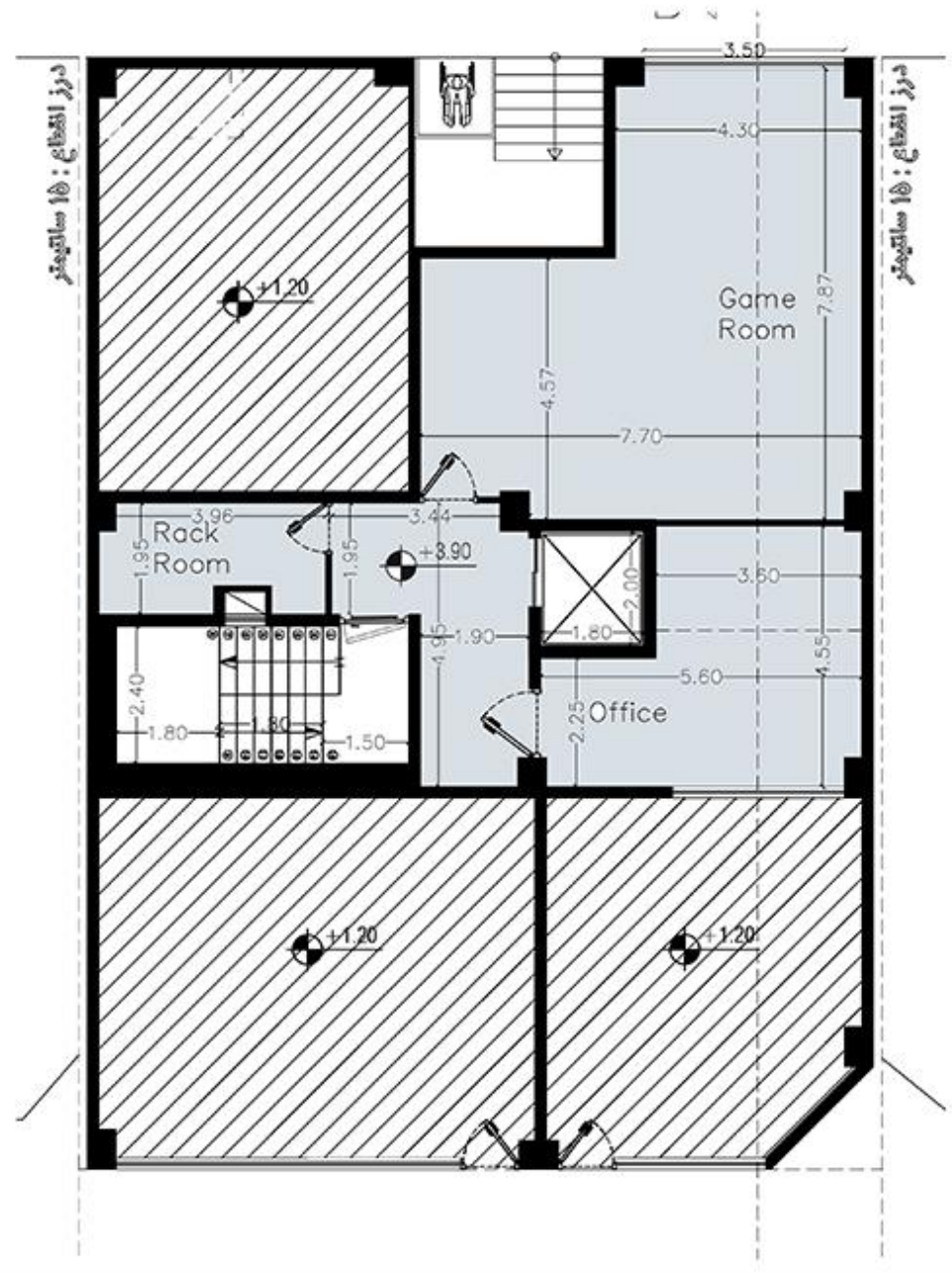


HERMES

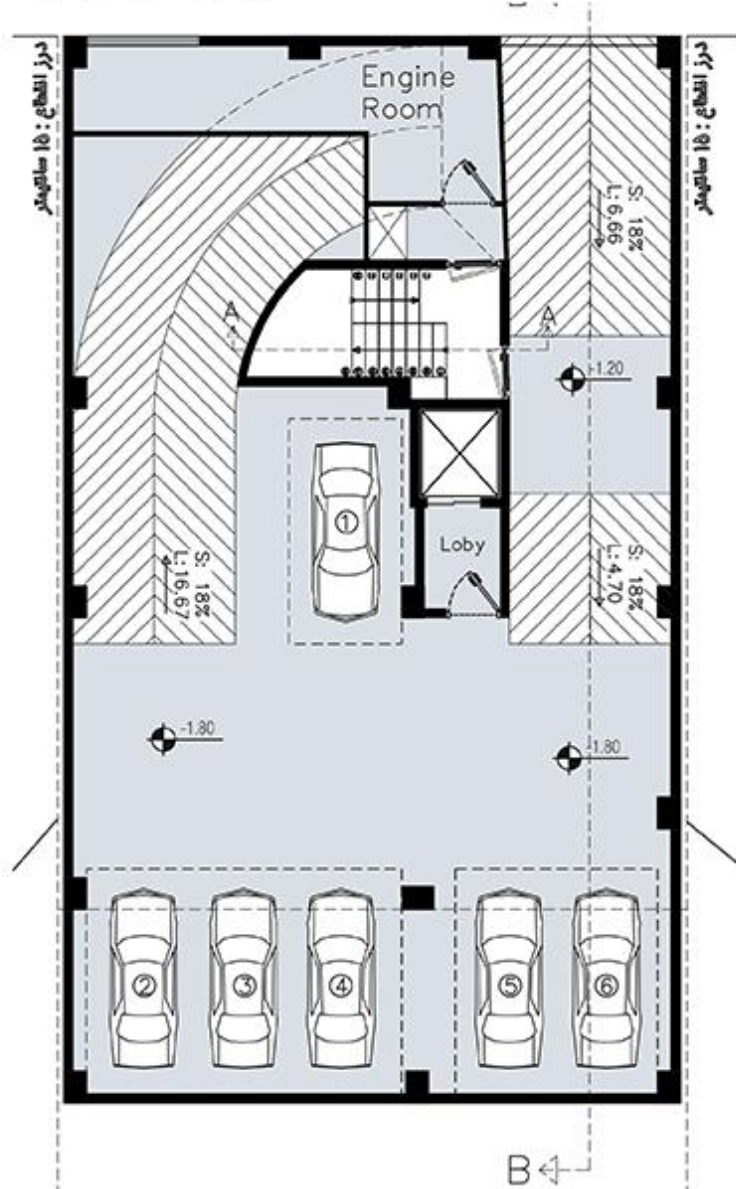
T A R H 2 T A R H



GROUND FLOOR PLAN 2

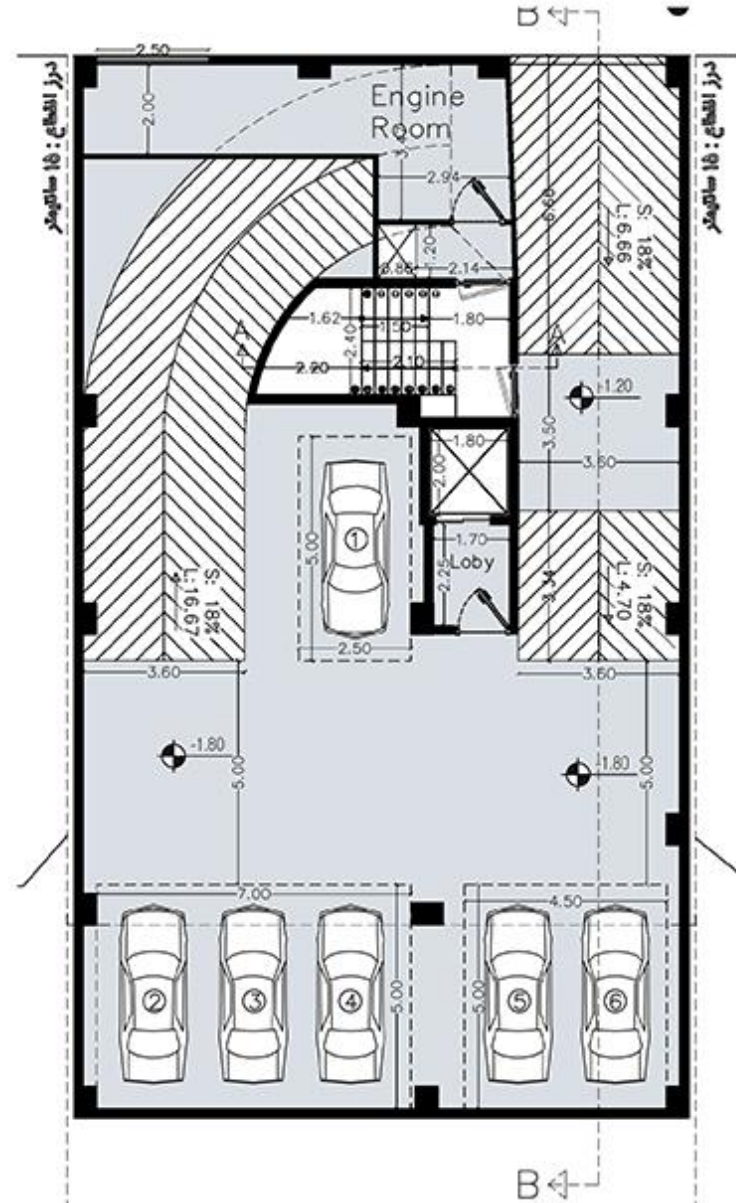


HERMES
T A R H 2 T A R H



این قسمت فضای سبز می باشد و هیچ فضایی (هتی رمپ)
نمی تواند در این قسمت جانمایی شود

NEGATIVE FLOOR PLAN

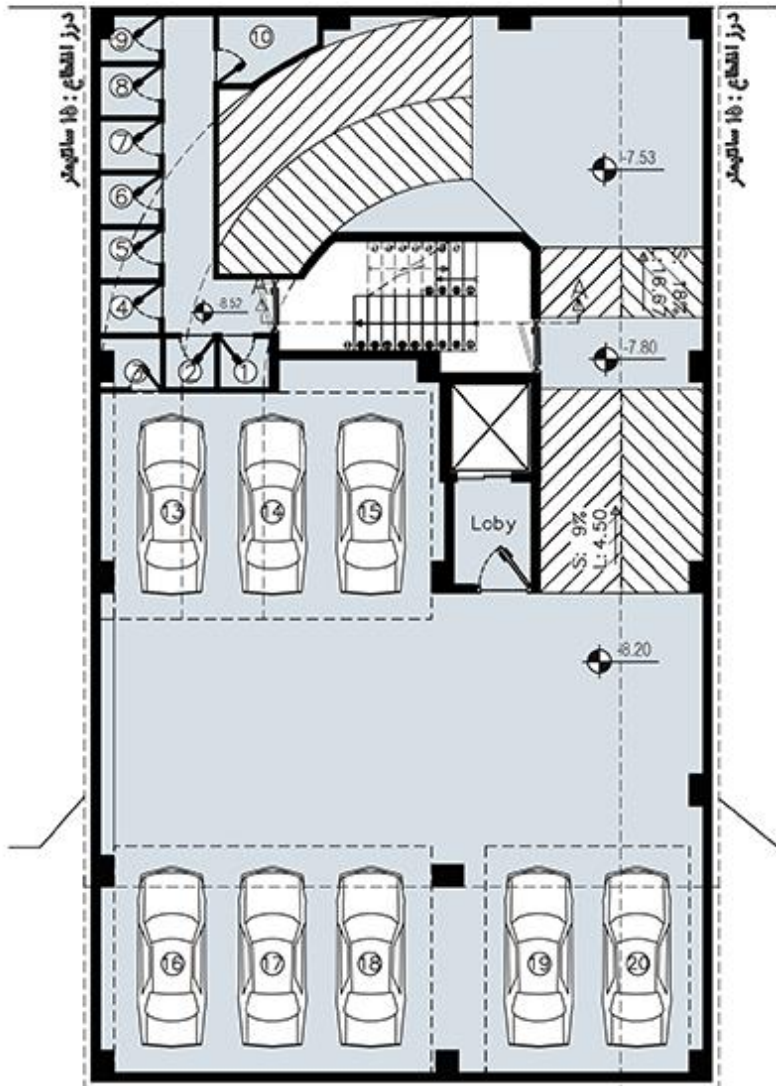


این قسمت فضای سبز می باشد و هیچ فضایی (هتی رمپ)
نمی تواند در این قسمت جانمایی شود

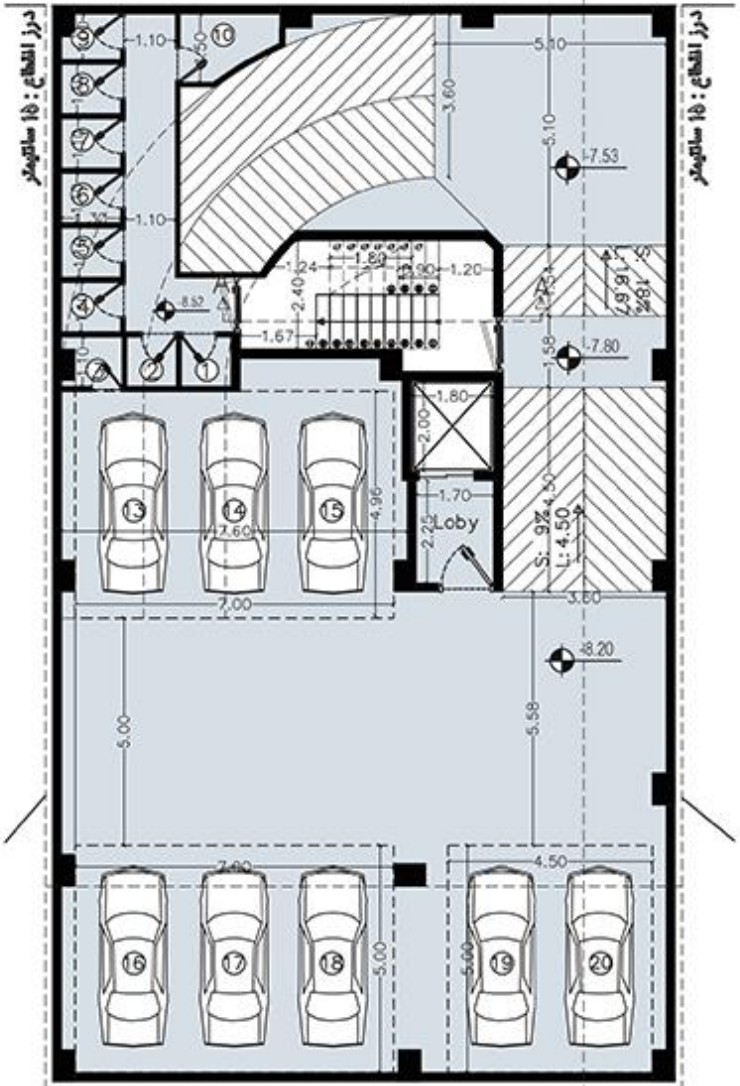
HERMES

T A R H 2 T A R H

NEGATIVE FLOOR 3



این قسمت فضای سبز می باشد و هیچ فضایی (نتی رومپ)
 نمی تواند در این قسمت جانمایی شود

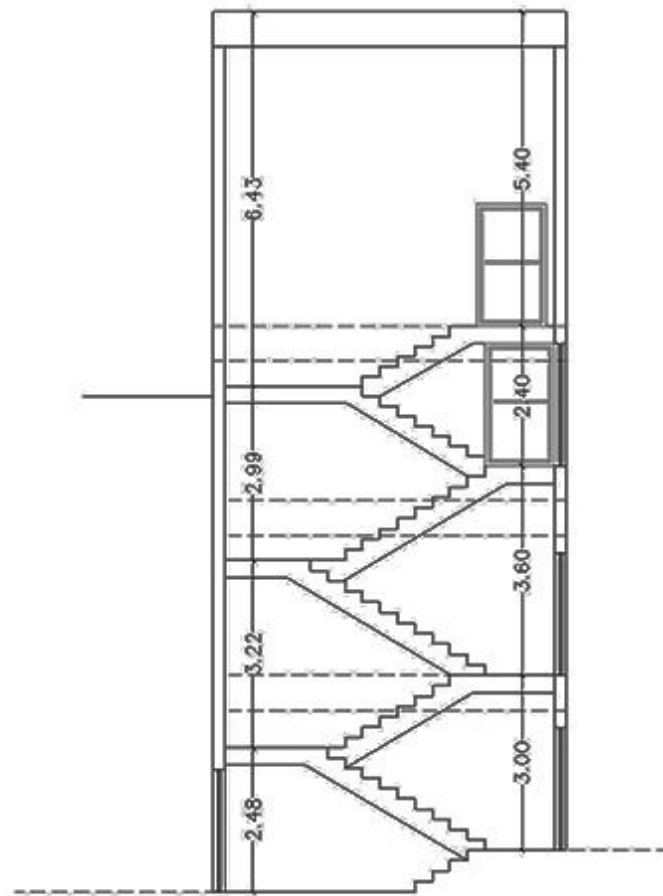


این قسمت فضای سبز می باشد و هیچ فضایی (نتی رومپ)
 نمی تواند در این قسمت جانمایی شود

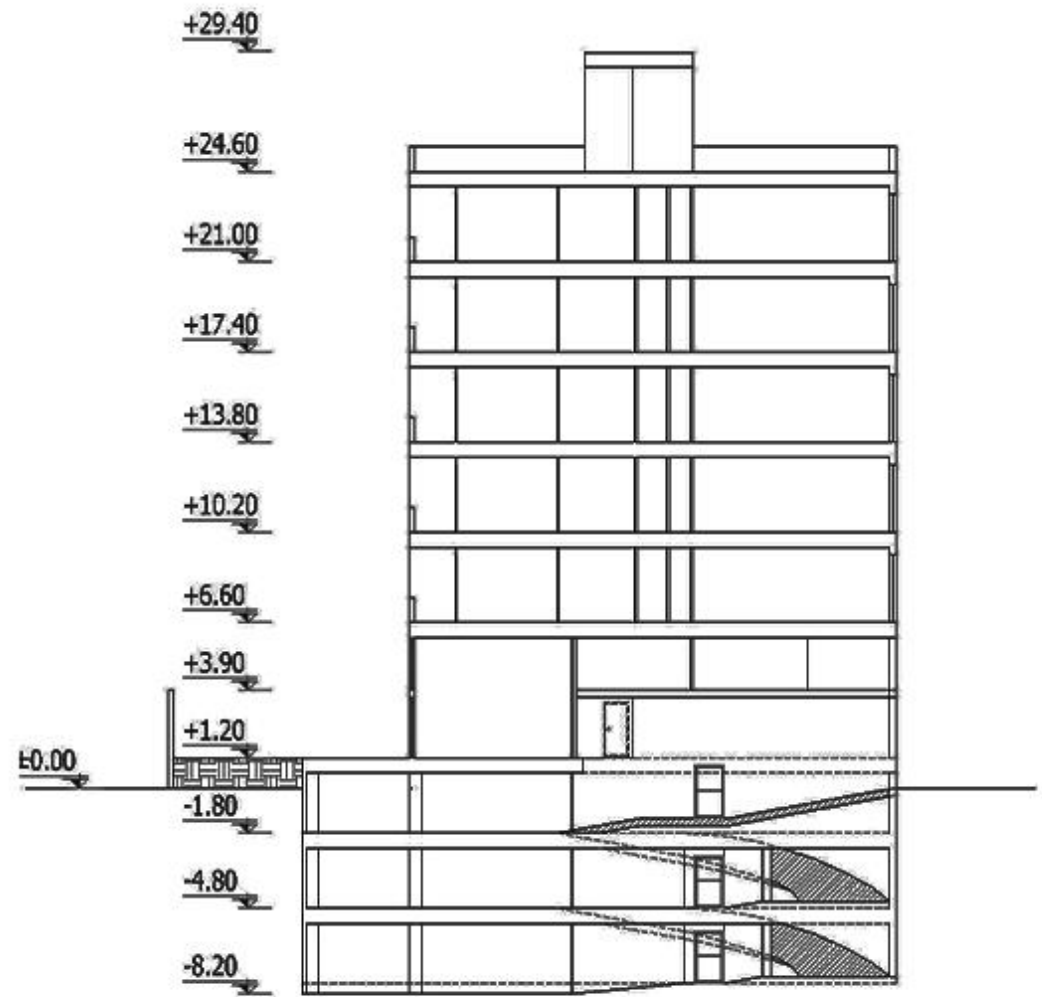
HERMES

T A R H 2 T A R H

SECTION



Section A-A



Section B-B

جدول مساعدت گلی مسابقه ساختمان "هرمس"

مساحت کل طبقه	انبار		پارکینگ مزاحم	پارکینگ سالم	راه پله + آسانسورهای	مسکونی		کاربری	طبقه
	مساحت	واحد				مساحت	واحد		
324.69	30.73	10	00	8	-	-	-	-	زیرزمین ۳-
324.69	-	-	00	6	-	-	-	-	زیرزمین ۲-
324.69	-	-	00	6	-	-	-	-	زیرزمین ۱-
264.17	-	-	-	-	-	-	-	-	همکف
264.17	-	-	-	-	24.36	واحد شرقی : 119.87 واحد غربی : 119.93	239.80	2	اول
264.17	-	-	-	-	24.36	واحد شرقی : 119.87 واحد غربی : 119.93	239.80	2	دوم
264.17	-	-	-	-	24.36	واحد شرقی : 119.87 واحد غربی : 119.93	239.80	2	سوم
264.17	-	-	-	-	24.36	واحد شرقی : 119.87 واحد غربی : 119.93	239.80	2	چهارم
264.17	-	-	-	-	24.36	واحد شرقی : 119.87 واحد غربی : 119.93	239.80	2	پنجم
مساحت کل مجموعه	مجموع مساحت انبار	مجموع تعداد پارکینگ مزاحم	مجموع تعداد پارکینگ سالم	-	-	مجموع مساحت مسکونی		10	جمع
2559.09	30.73	10	00	20	-	1199			

دیوارهای مشترک بین فضای مسکونی و مشاعات (راه پله، آسانسور و لابی) جزء مساحت مسکونی محاسبه می شود
 نیازی به پر کردن خانه های با علامت (-) نیست
 لطفاً برای تعیین مساحت کل طبقه و واحدهای مسکونی در فایل اتوکد توجه فرمایید