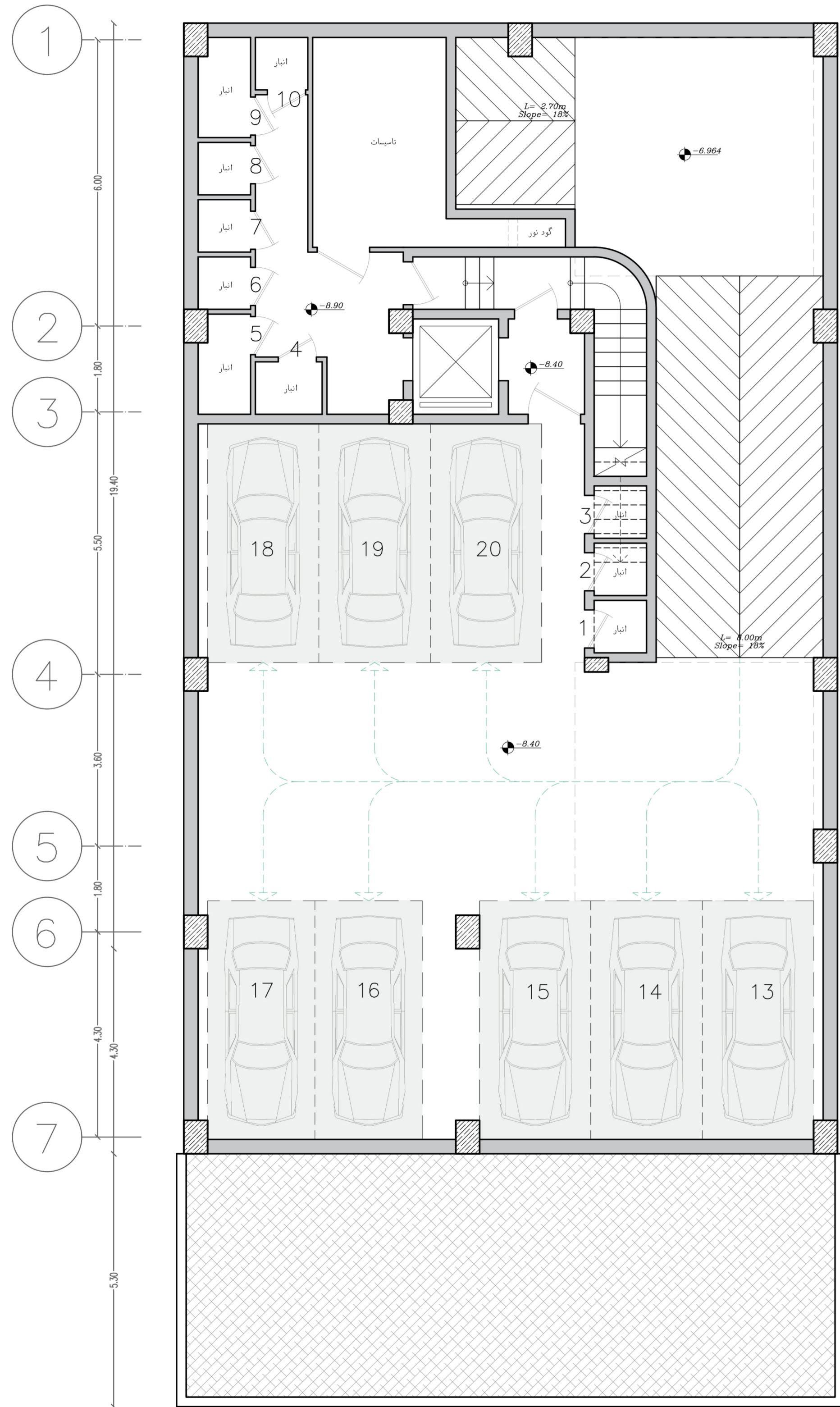
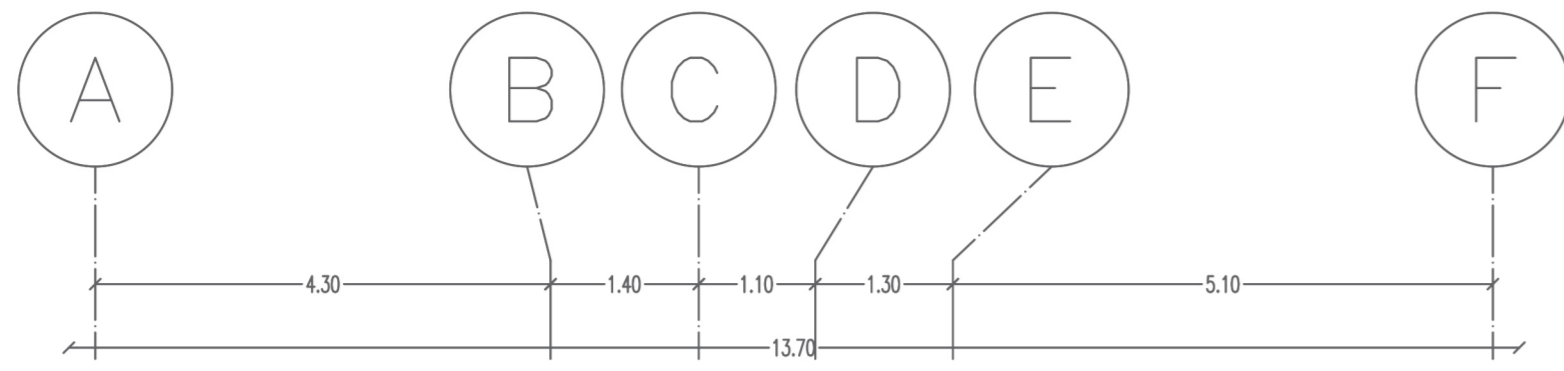
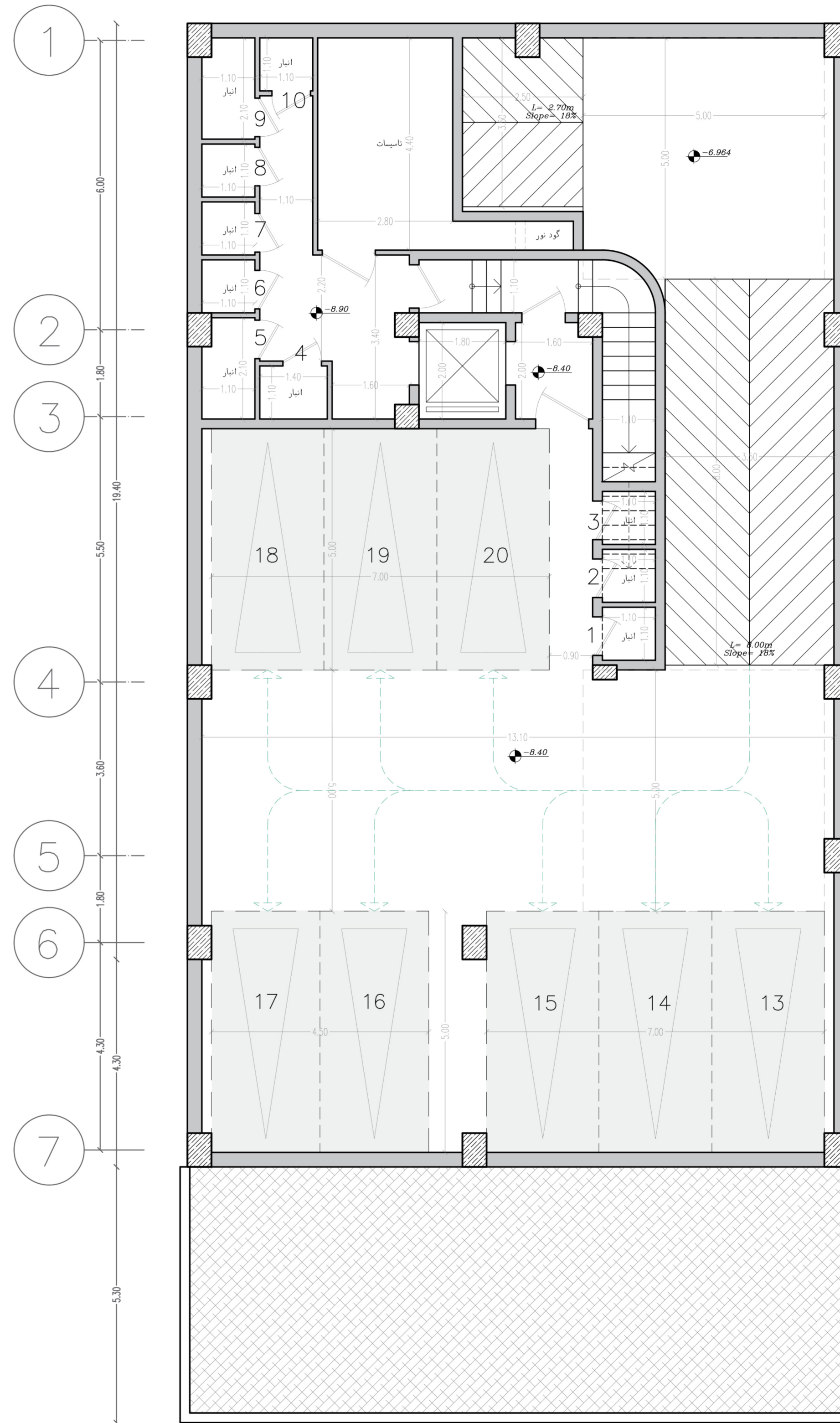
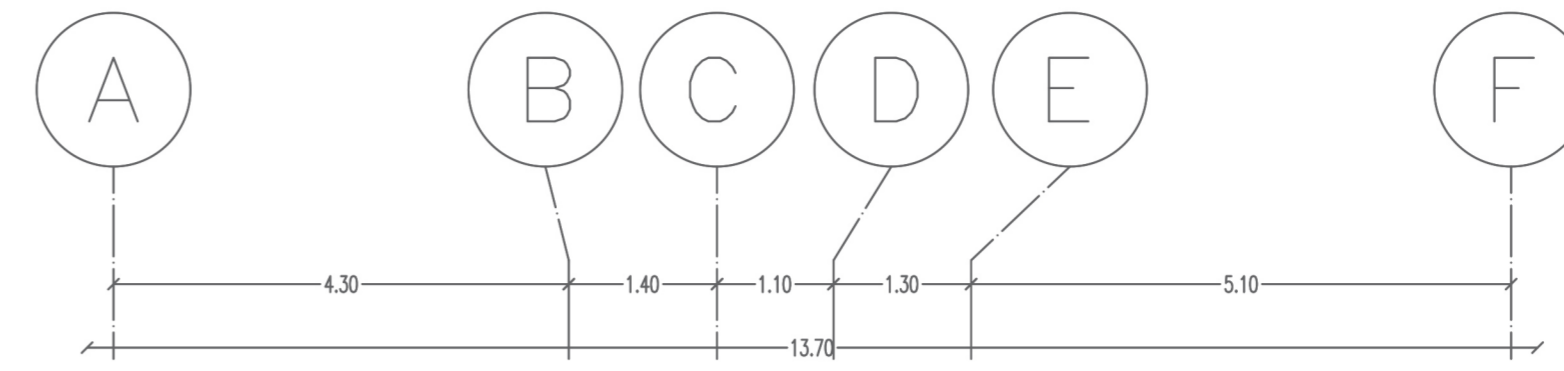


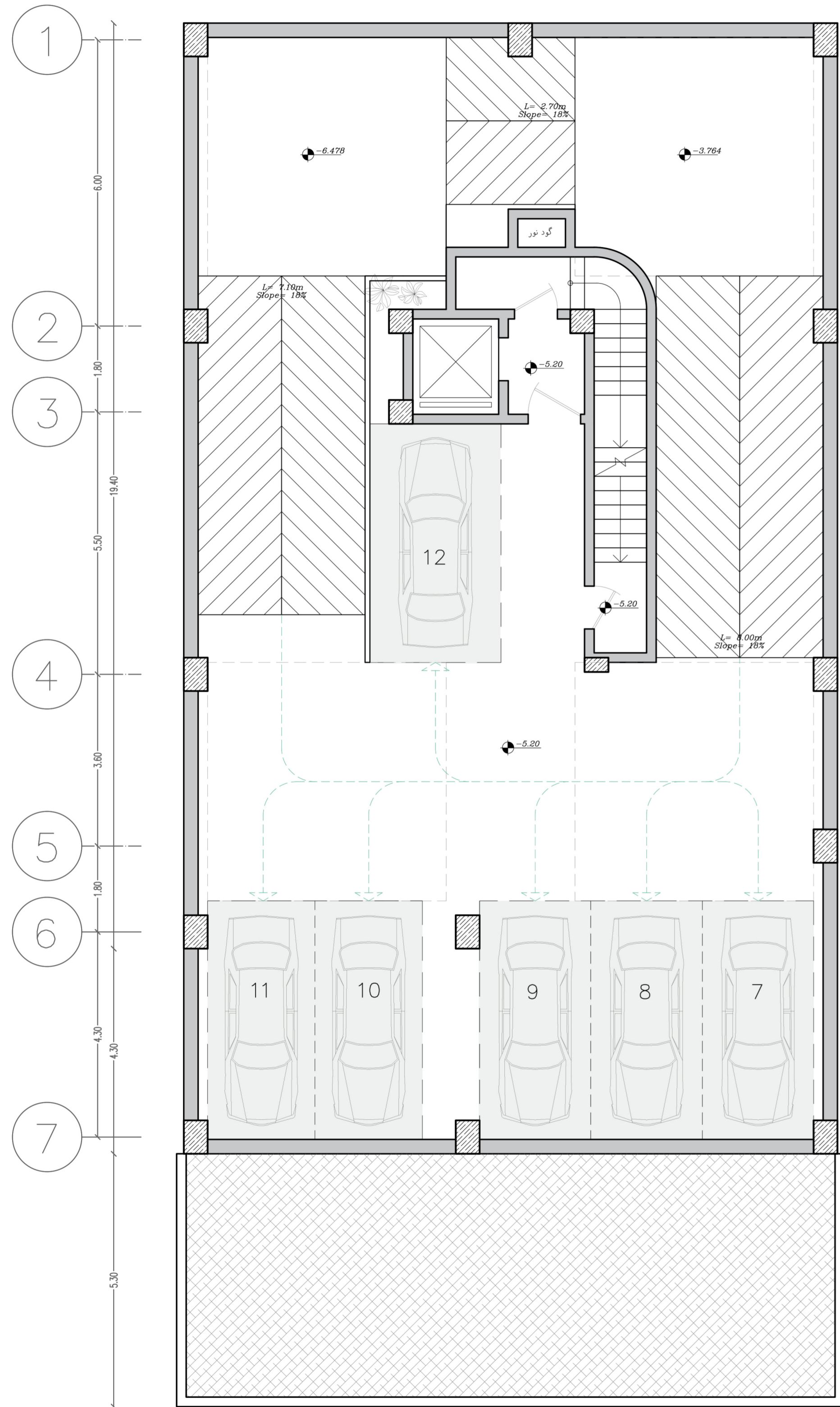
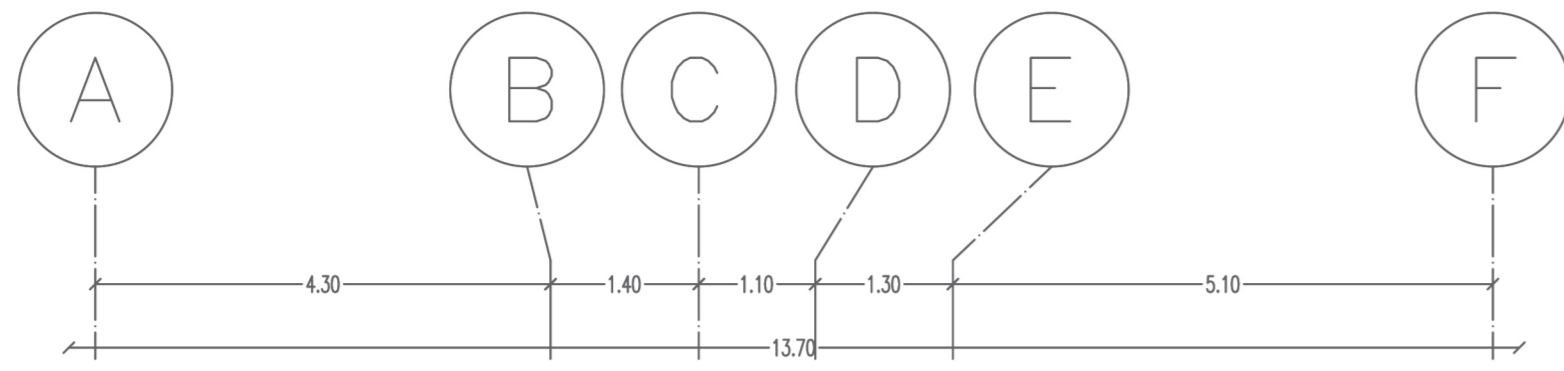
Hermes Competition..... Kiana Kazemi
2026



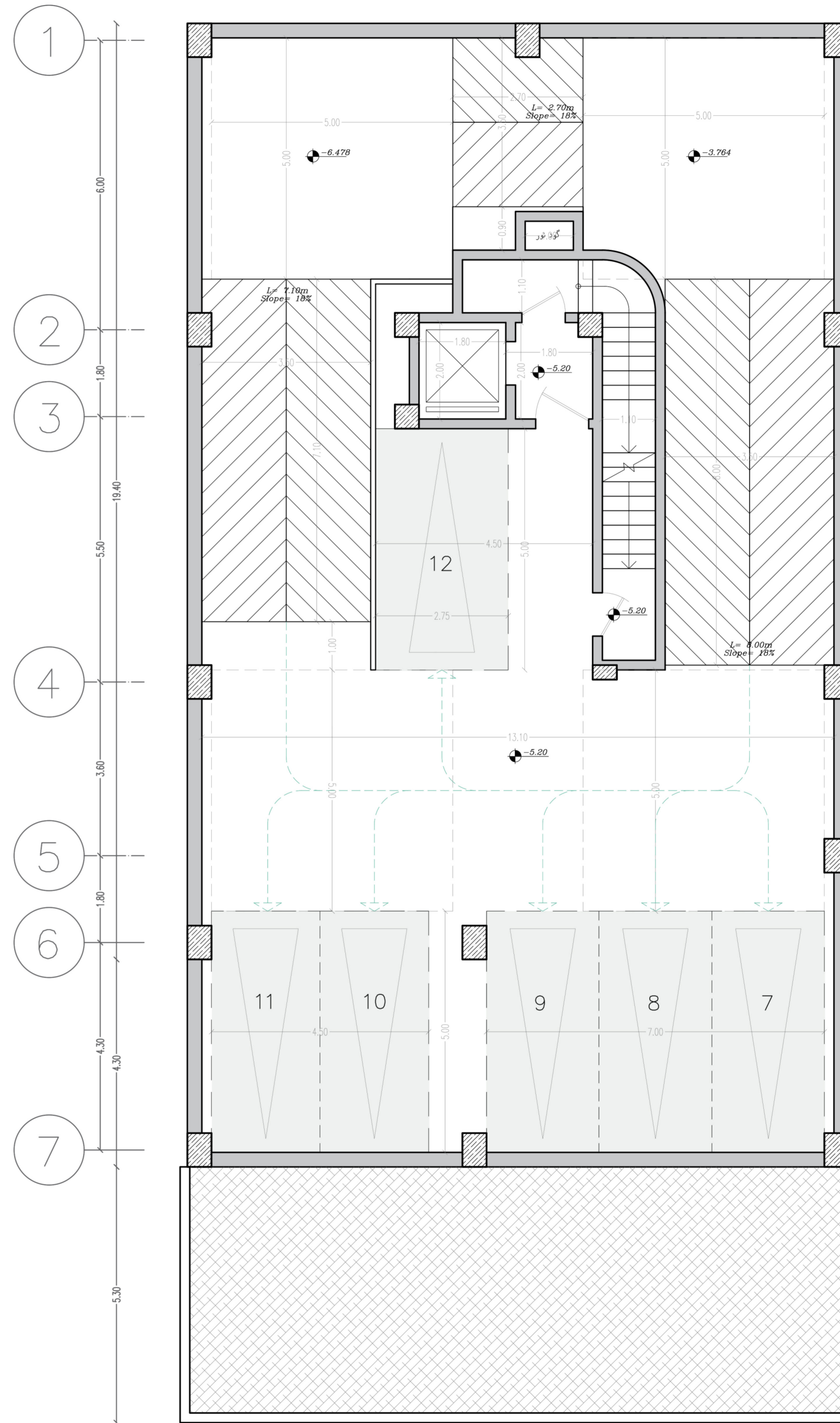
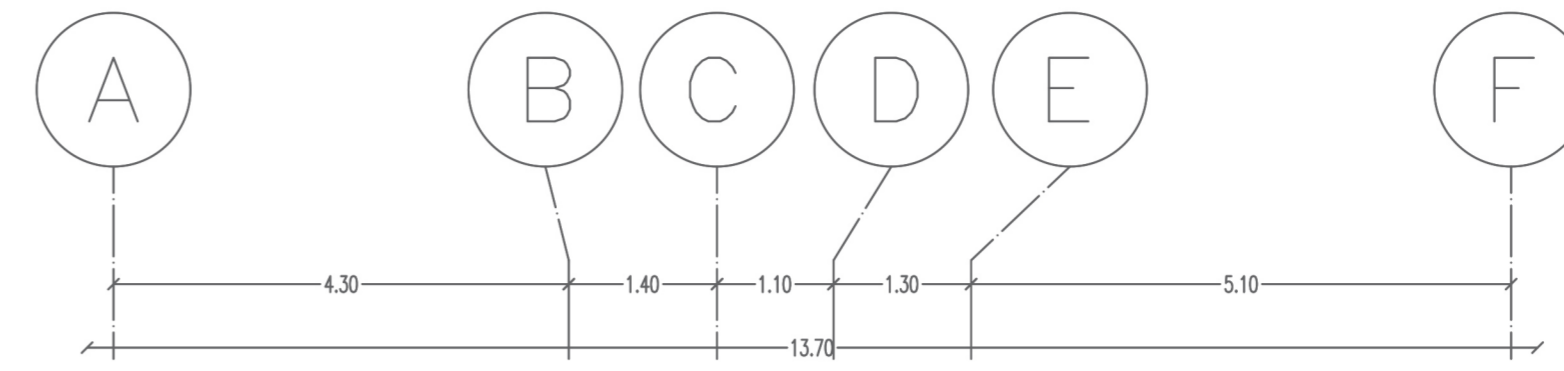
Basement -3



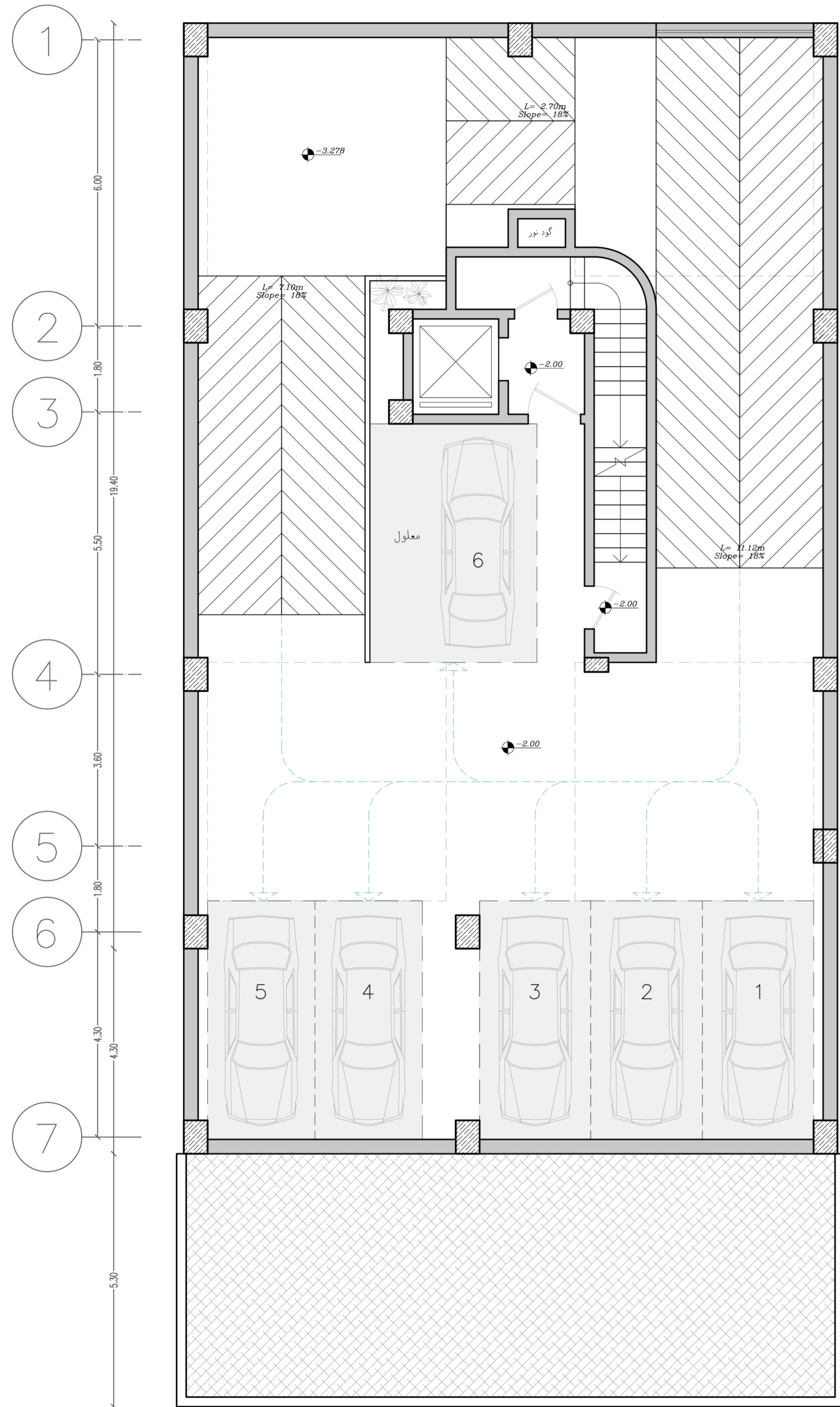
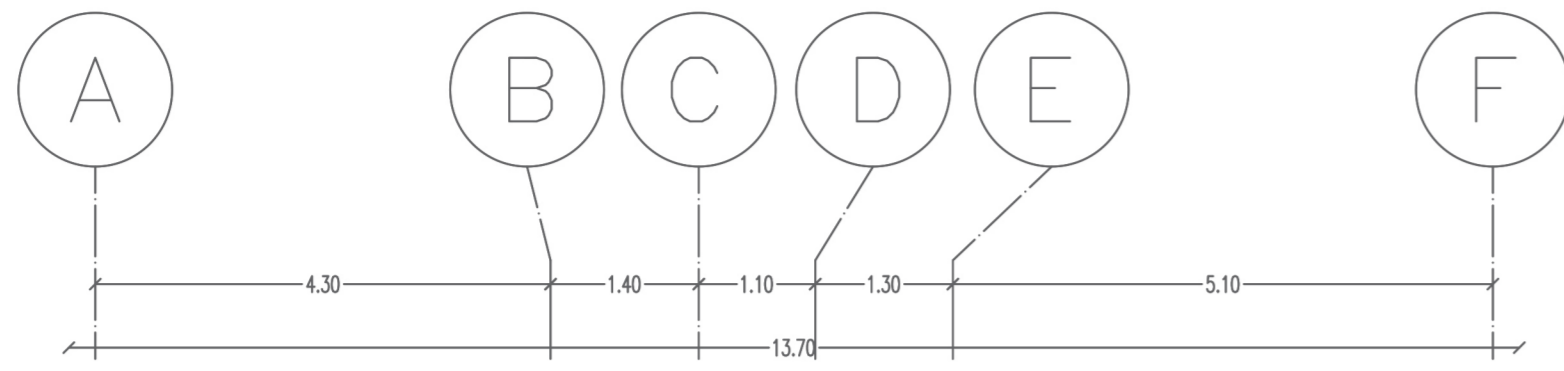
Basement -3



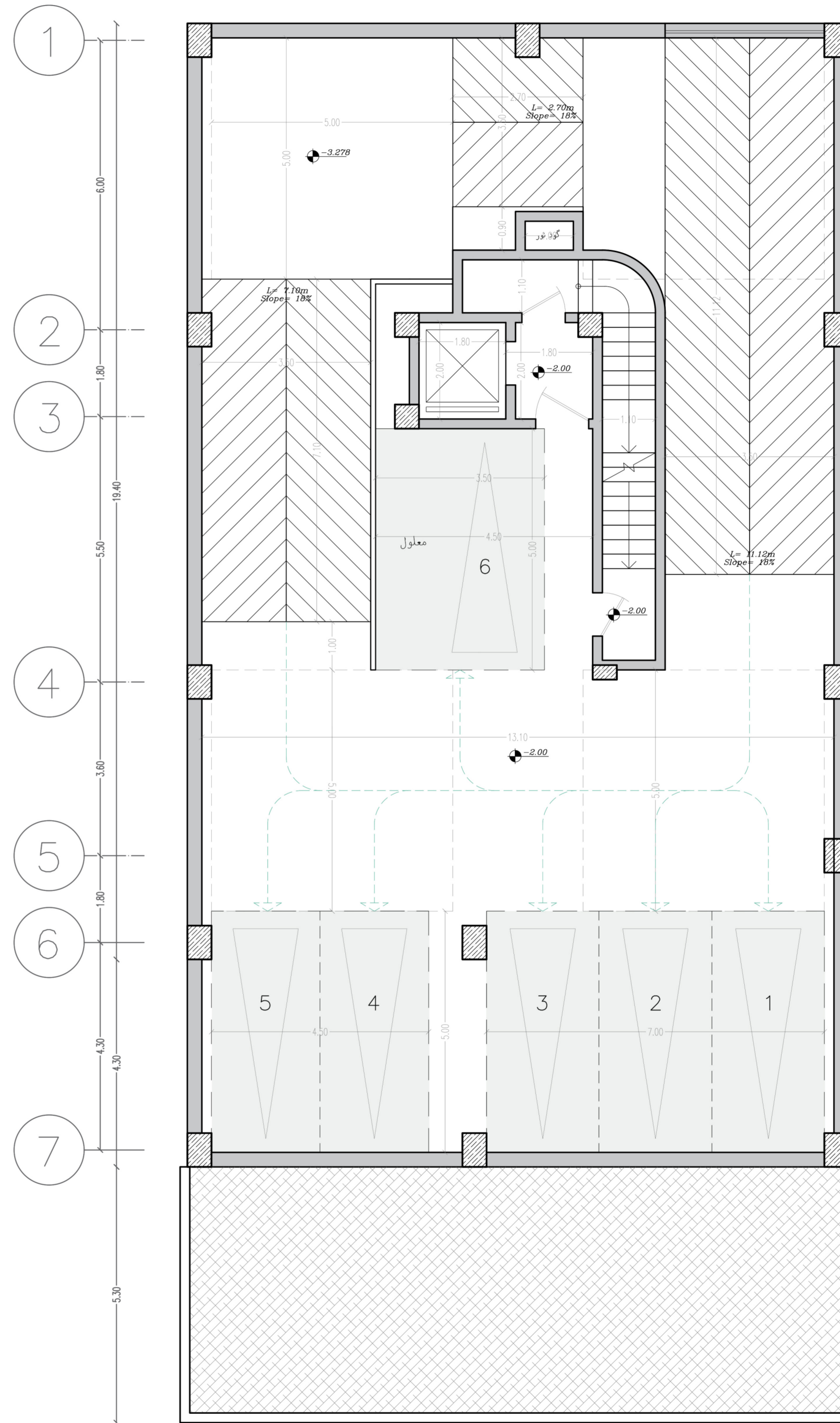
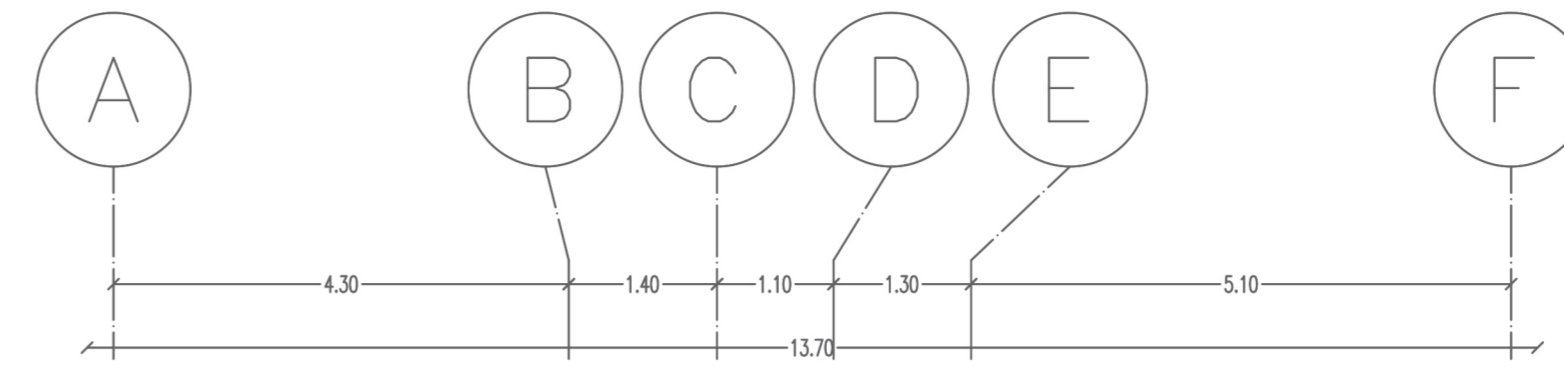
Basement -2



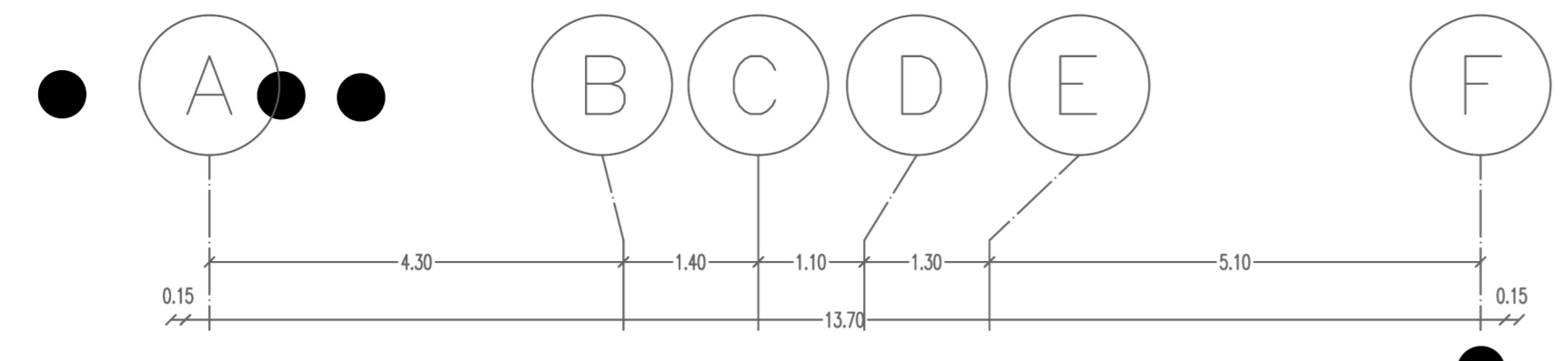
Basement -2



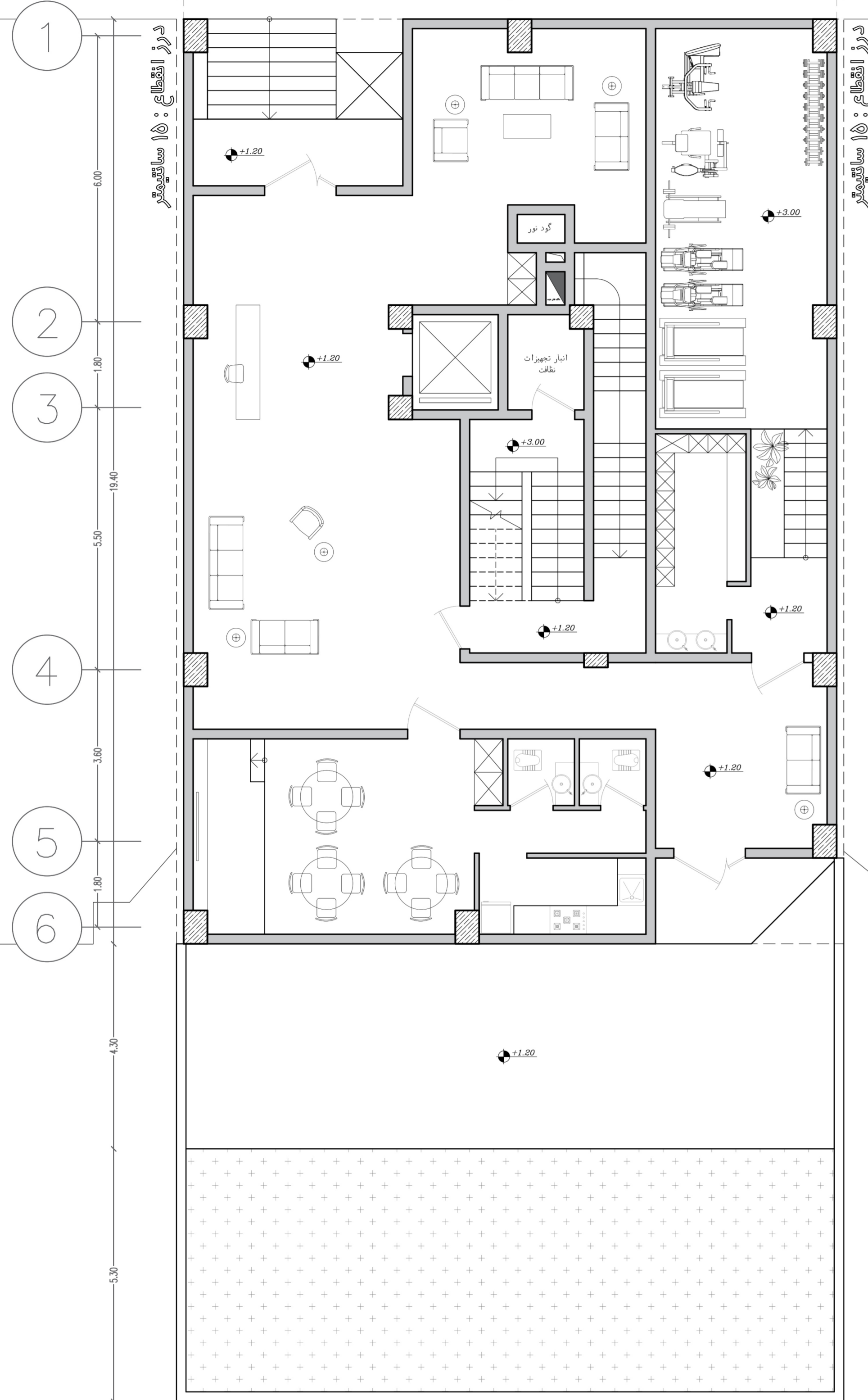
Basement -1



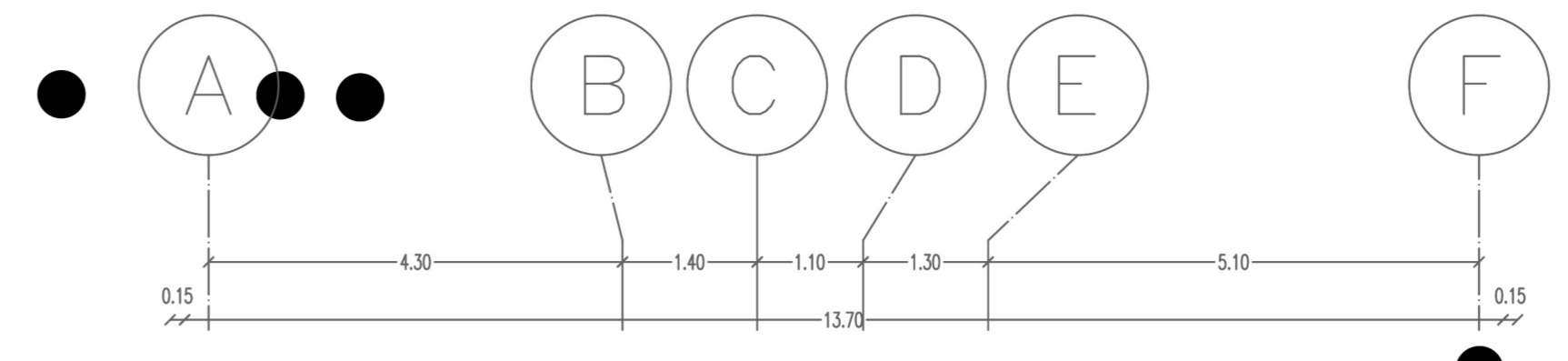
Basement -1



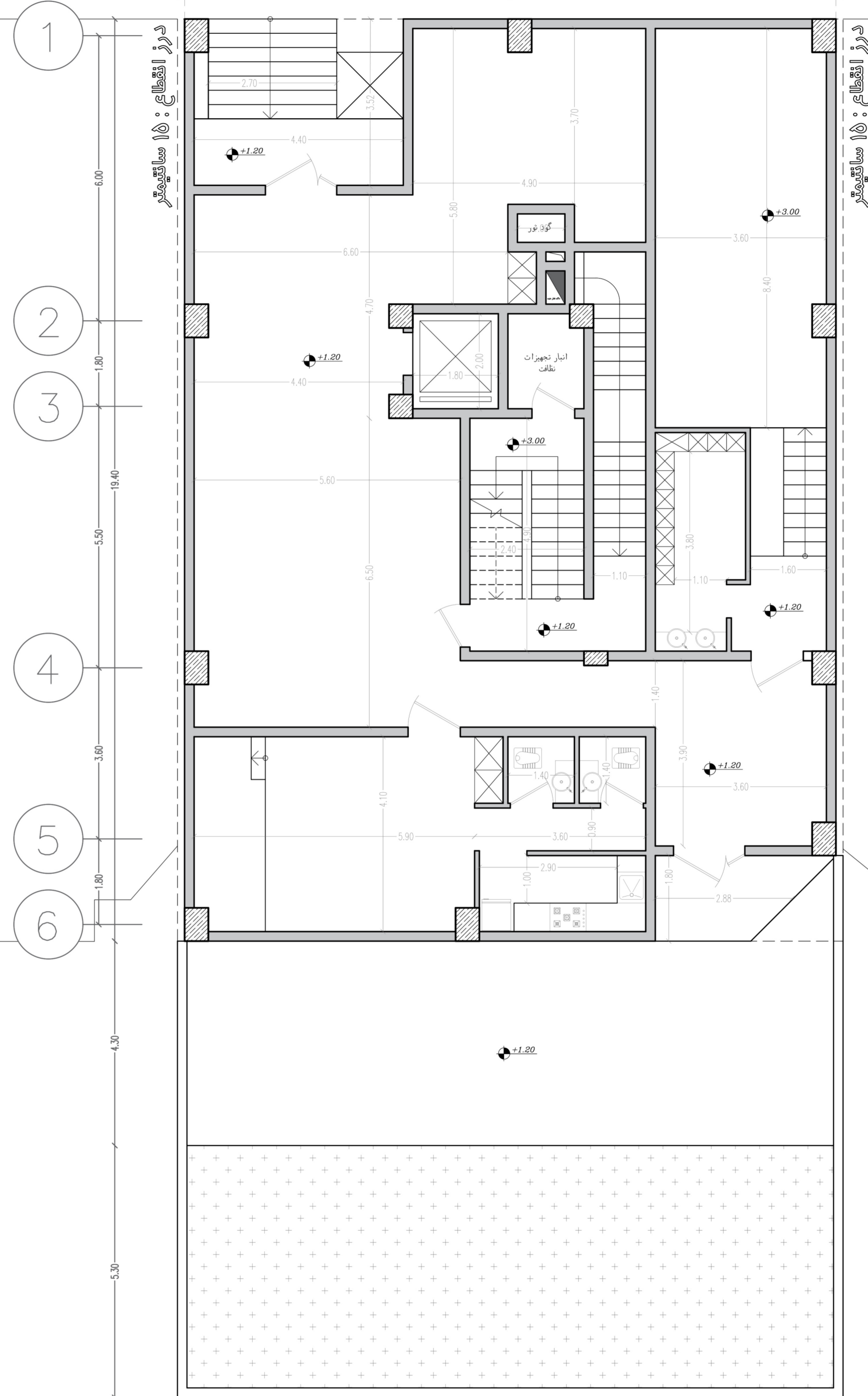
+0.04 ±0.00 -0.03



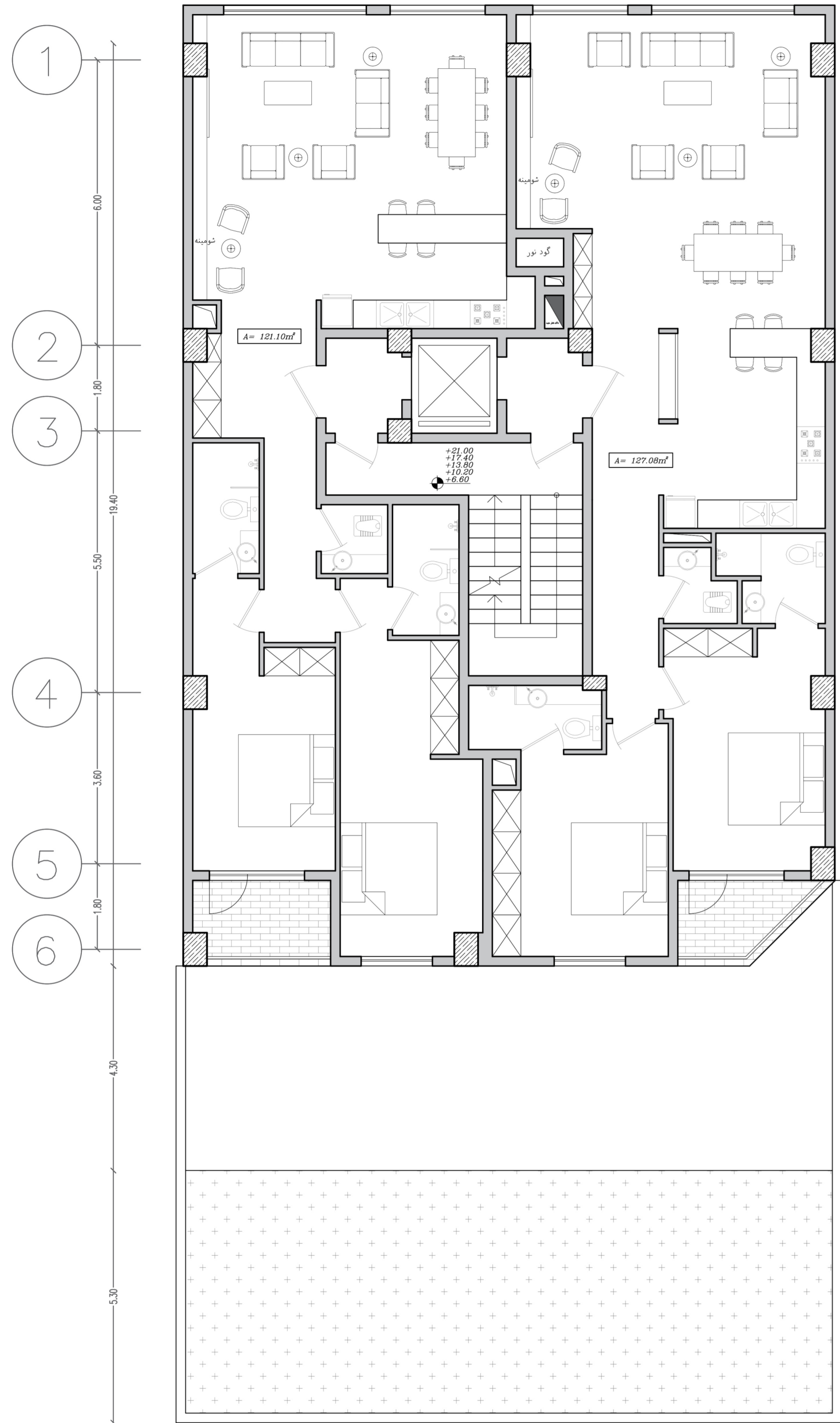
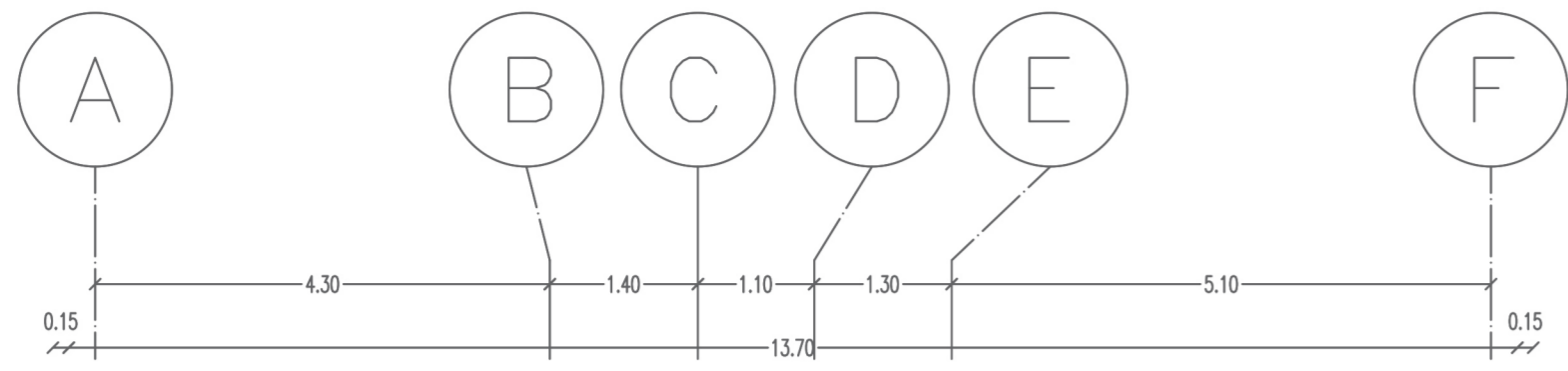
Ground Floor



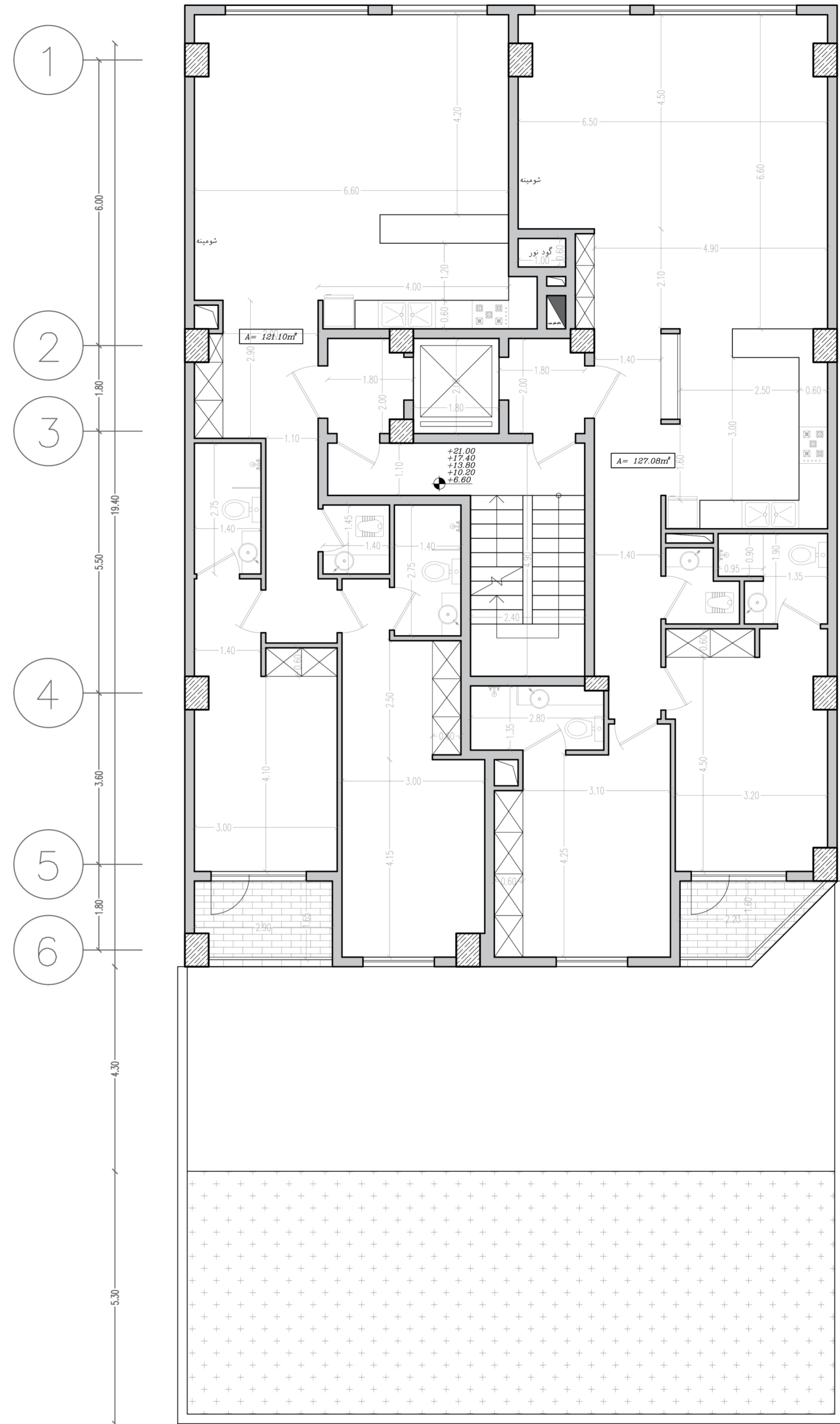
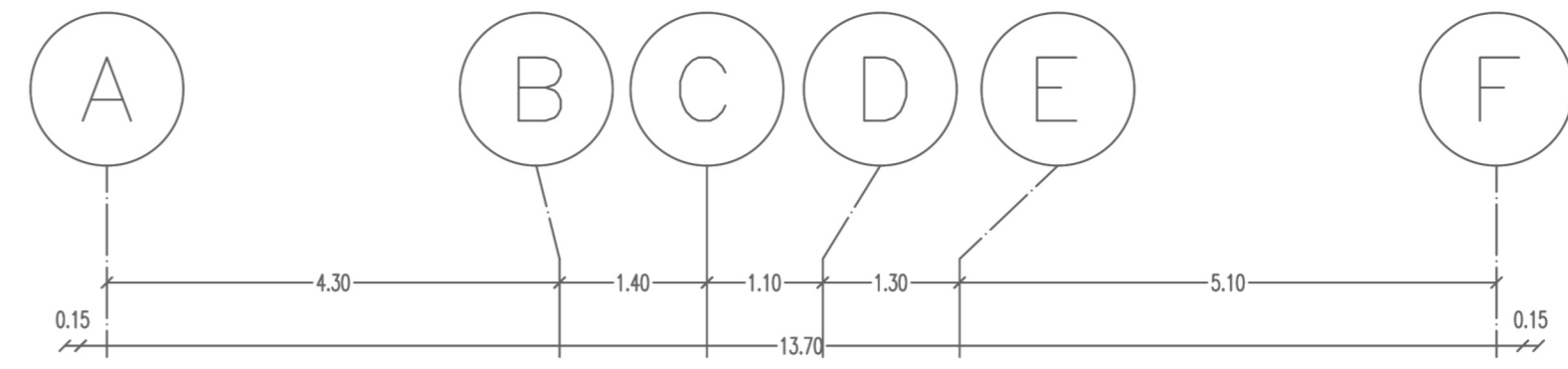
+0.04 ±0.00 -0.03



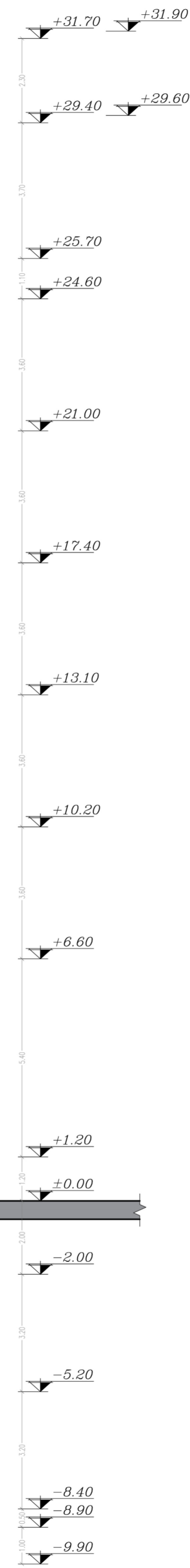
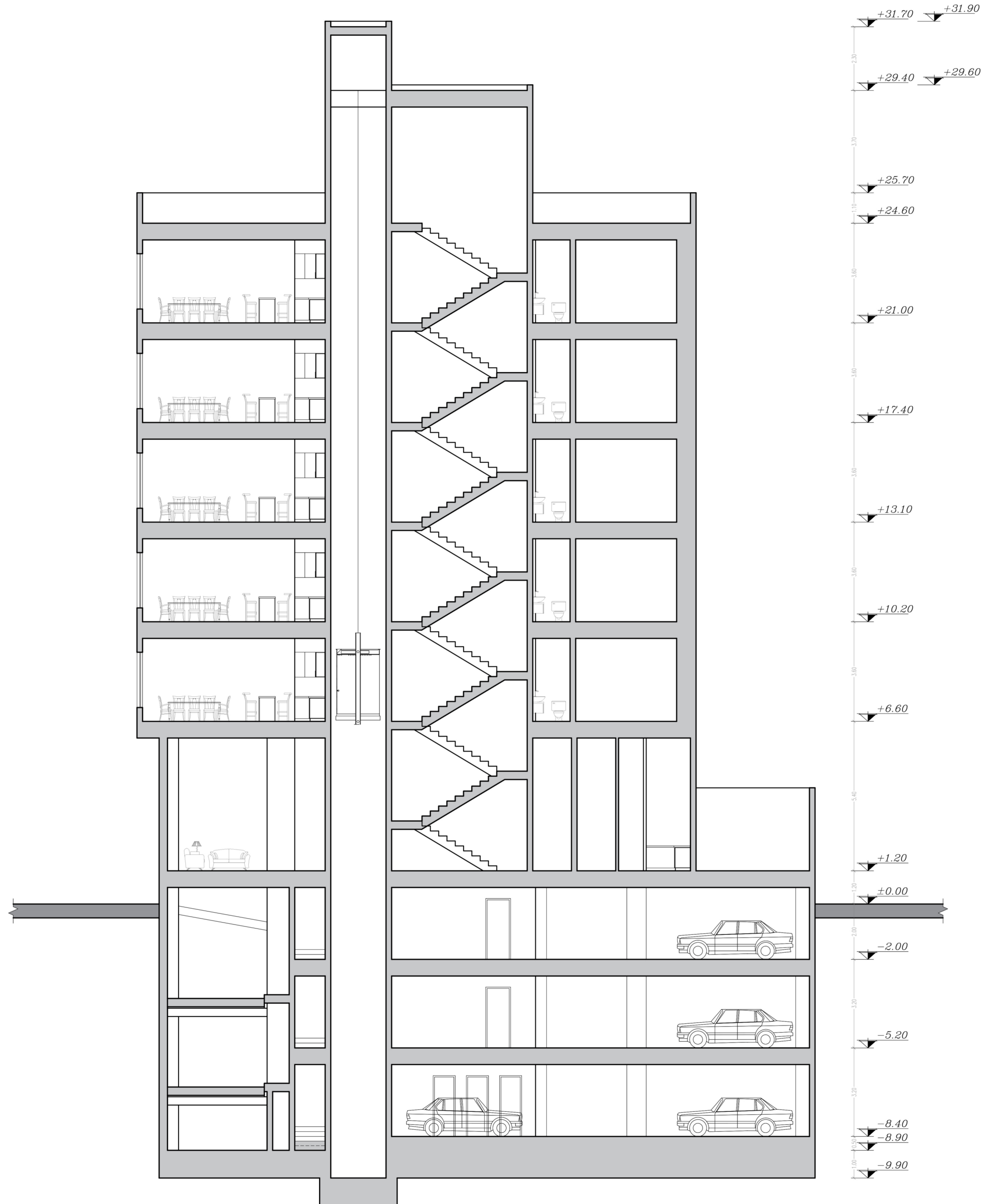
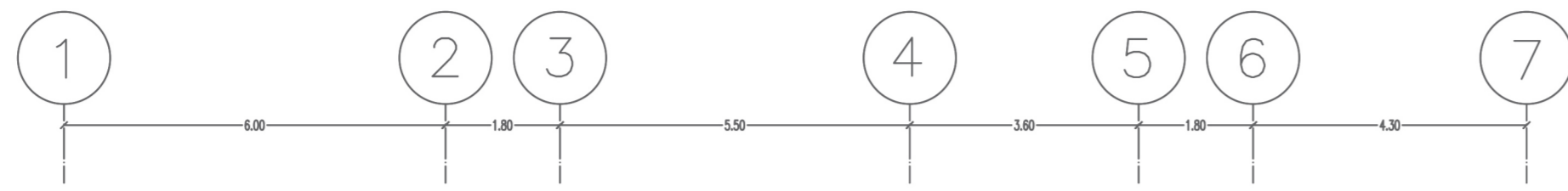
Ground Floor



1st-5th Floors



1st-5th Floors



A-A Section

جدول مساحت کلی مسابقه ساختمان "هرمس"

مساحت کل طبقه	انبار		پارکینگ مزاحم	پارکینگ سالم	راه پله + آسانسور + لابی	مسکونی			کاربری / طبقات
	مساحت	واحد				مساحت واحدها	مساحت کل	واحد	
280.70	22.34	10	-	8	-	-	-	-	زیرزمین ۳-
324.70	-	-	-	6	-	-	-	-	زیرزمین ۲-
324.70	-	-	-	6	-	-	-	-	زیرزمین ۱-
264.18	-	-	-	-	-	-	-	-	همکف
275.14	-	-	-	-	26.96	واحد شرقی : 127.08 واحد غربی : 121.10	248.18	2	اول
275.14	-	-	-	-	26.96	واحد شرقی : 127.08 واحد غربی : 121.10	248.18	2	دوم
275.14	-	-	-	-	26.96	واحد شرقی : 127.08 واحد غربی : 121.10	248.18	2	سوم
275.14	-	-	-	-	26.96	واحد شرقی : 127.08 واحد غربی : 121.10	248.18	2	چهارم
275.14	-	-	-	-	26.96	واحد شرقی : 127.08 واحد غربی : 121.10	248.18	2	پنجم
مساحت کل مجموعه	مجموع مساحت انبار		مجموع تعداد پارکینگ مزاحم	مجموع تعداد پارکینگ سالم	-	مجموع مساحت مسکونی	مجموع مساحت مسکونی		جمع
2569.98	22.34	10	-	20	-	1240.90	10		

دیوارهای مشترک بین فضای مسکونی و مشاعات (راه پله، آسانسور و لابی) جزء مساحت مسکونی محاسبه می شود

نیازی به پر کردن خانه های با علامت (-) نیست

لطفا پلی لاین مساحت کل طبقه و واحدهای مسکونی در فایل اتوکد ترسیم شود