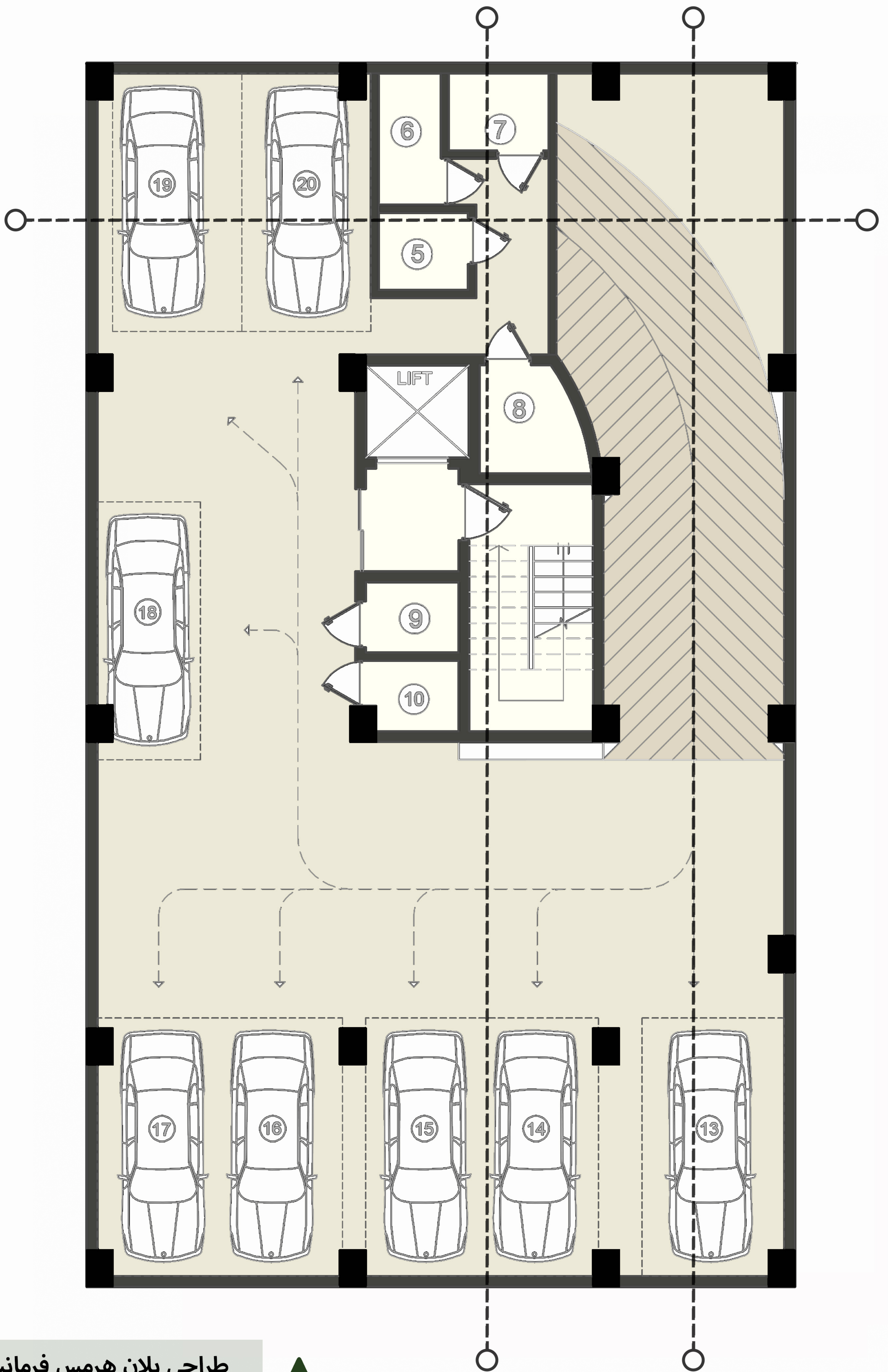


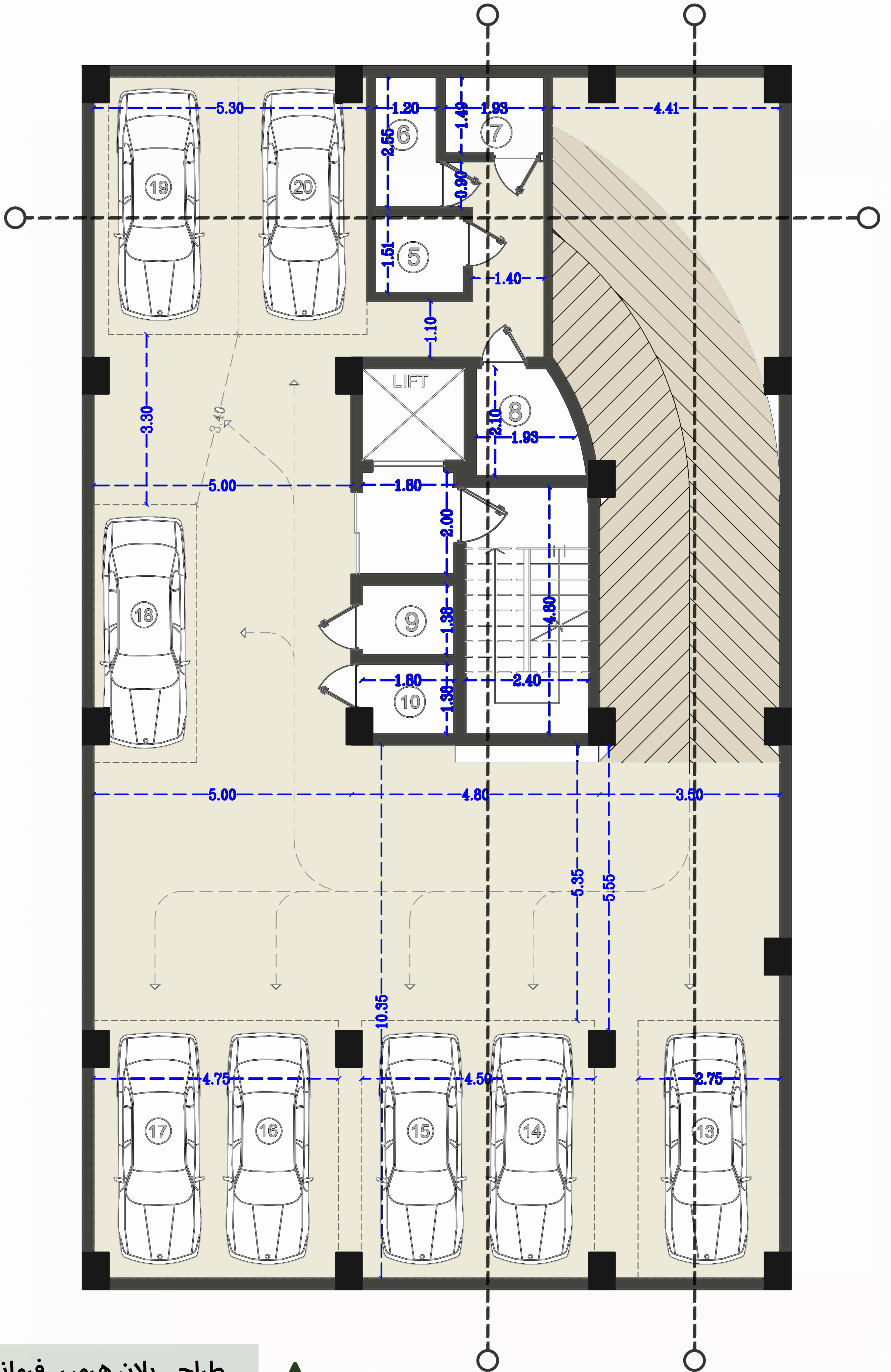
# طراحی پلان هرمس فرمانیه

## پلان ها و برش



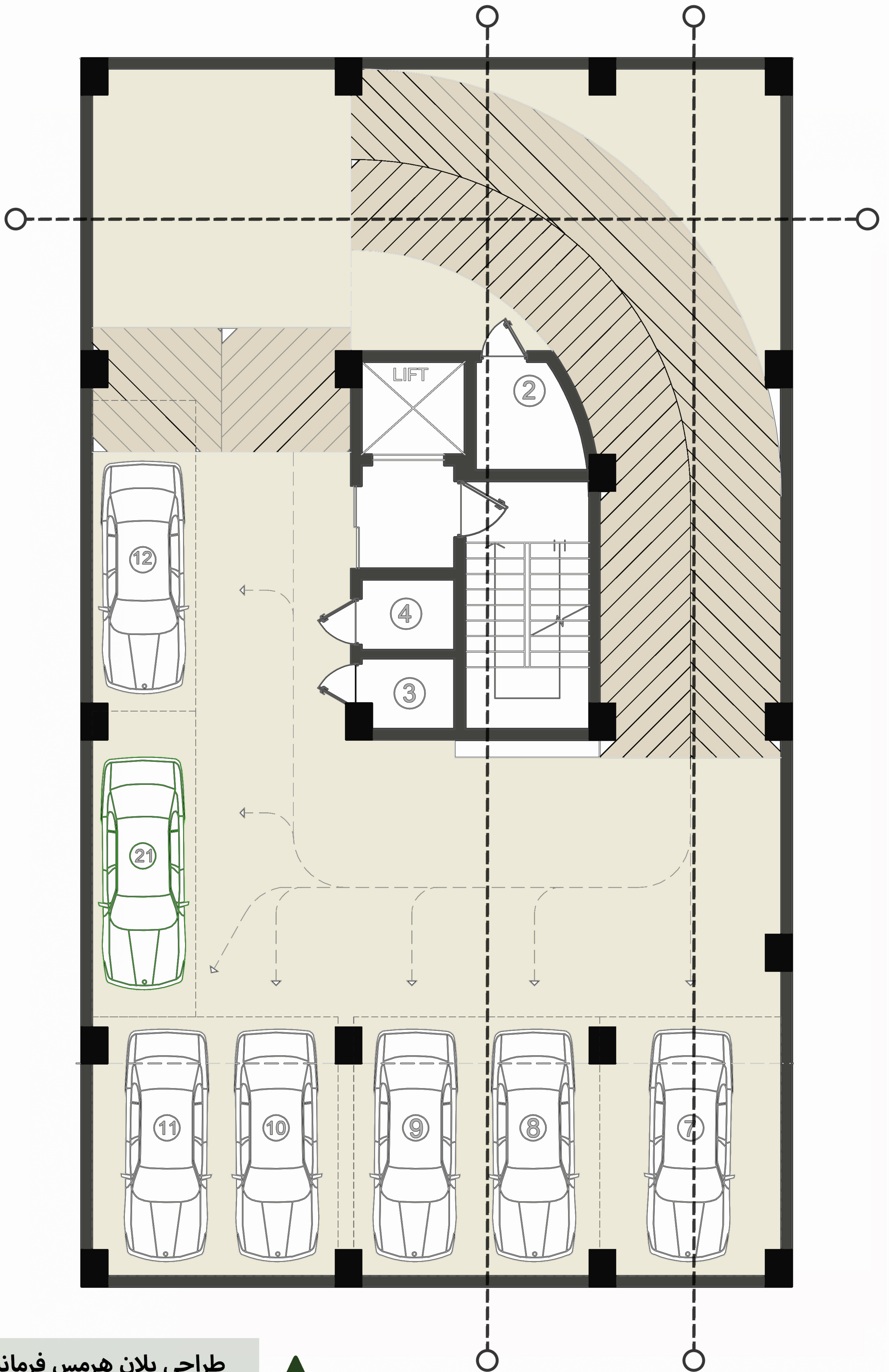
طراحی پلان هرمس فرمانیه  
پلان مبلمان منفی سه





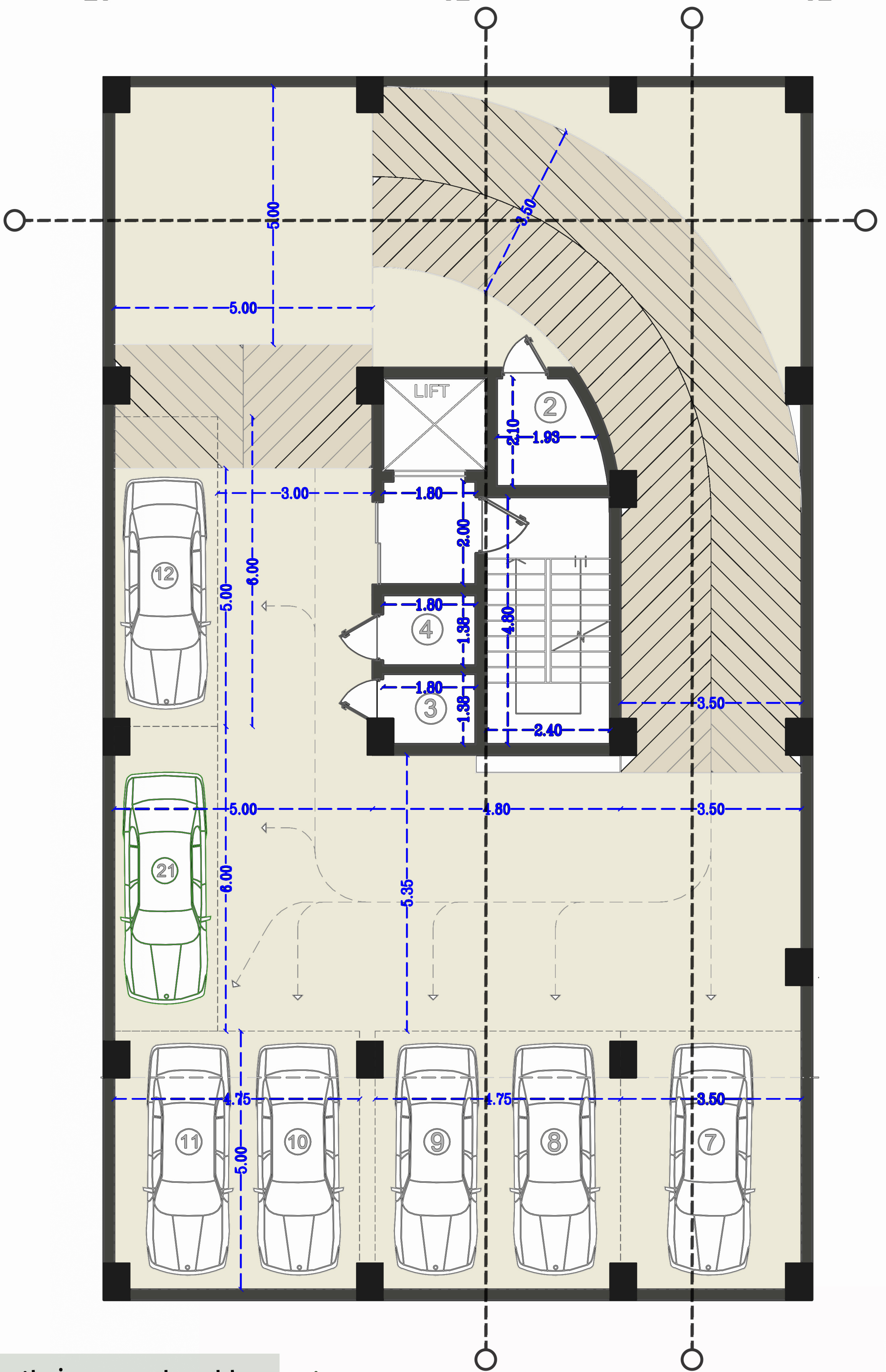
طراحی پلان هرمس فرمانیه  
پلان اندازه گذاری منفی سه





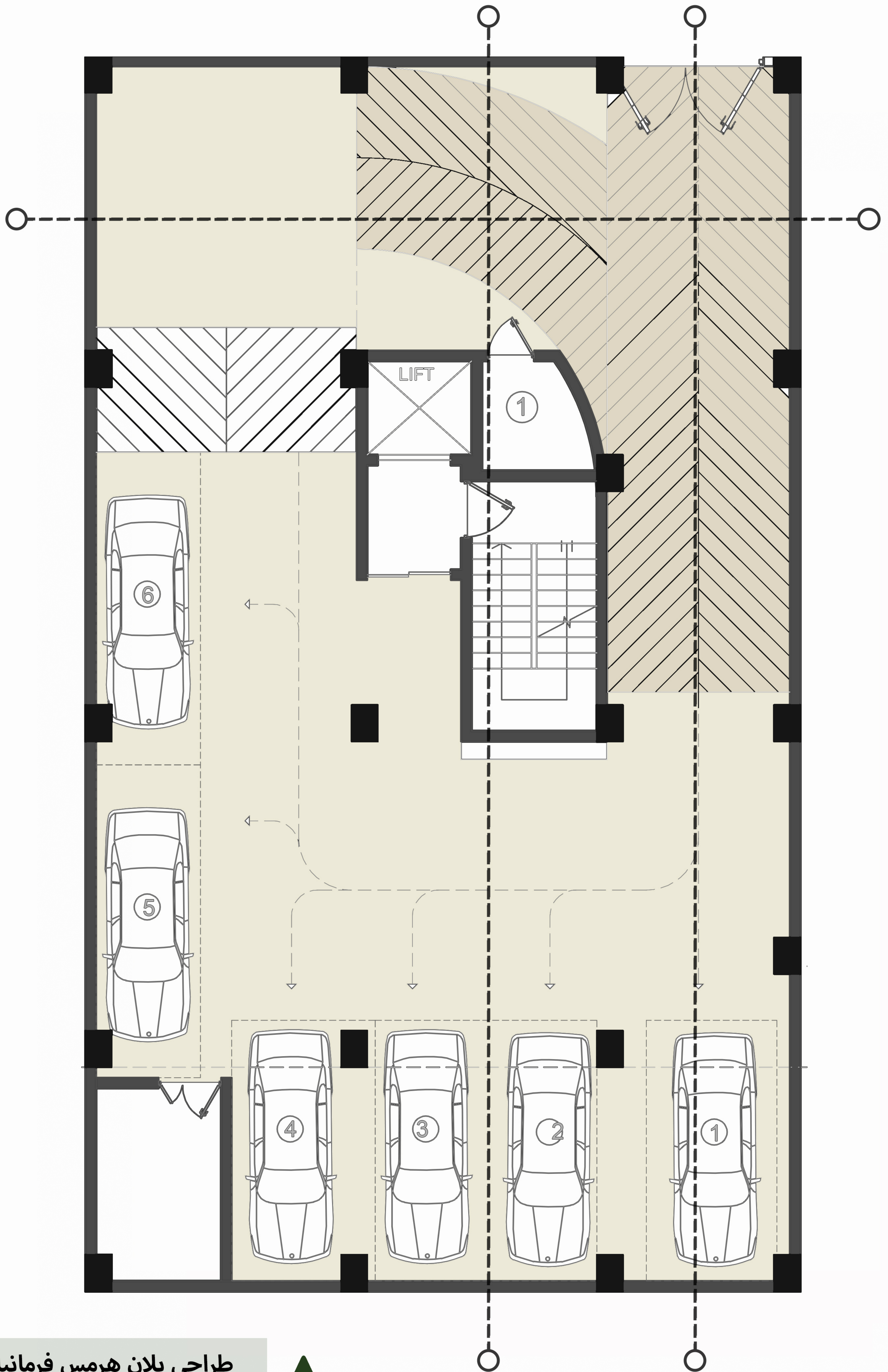
طراحی پلان هرمس فرمانیه  
پلان مبلمان منفی دو





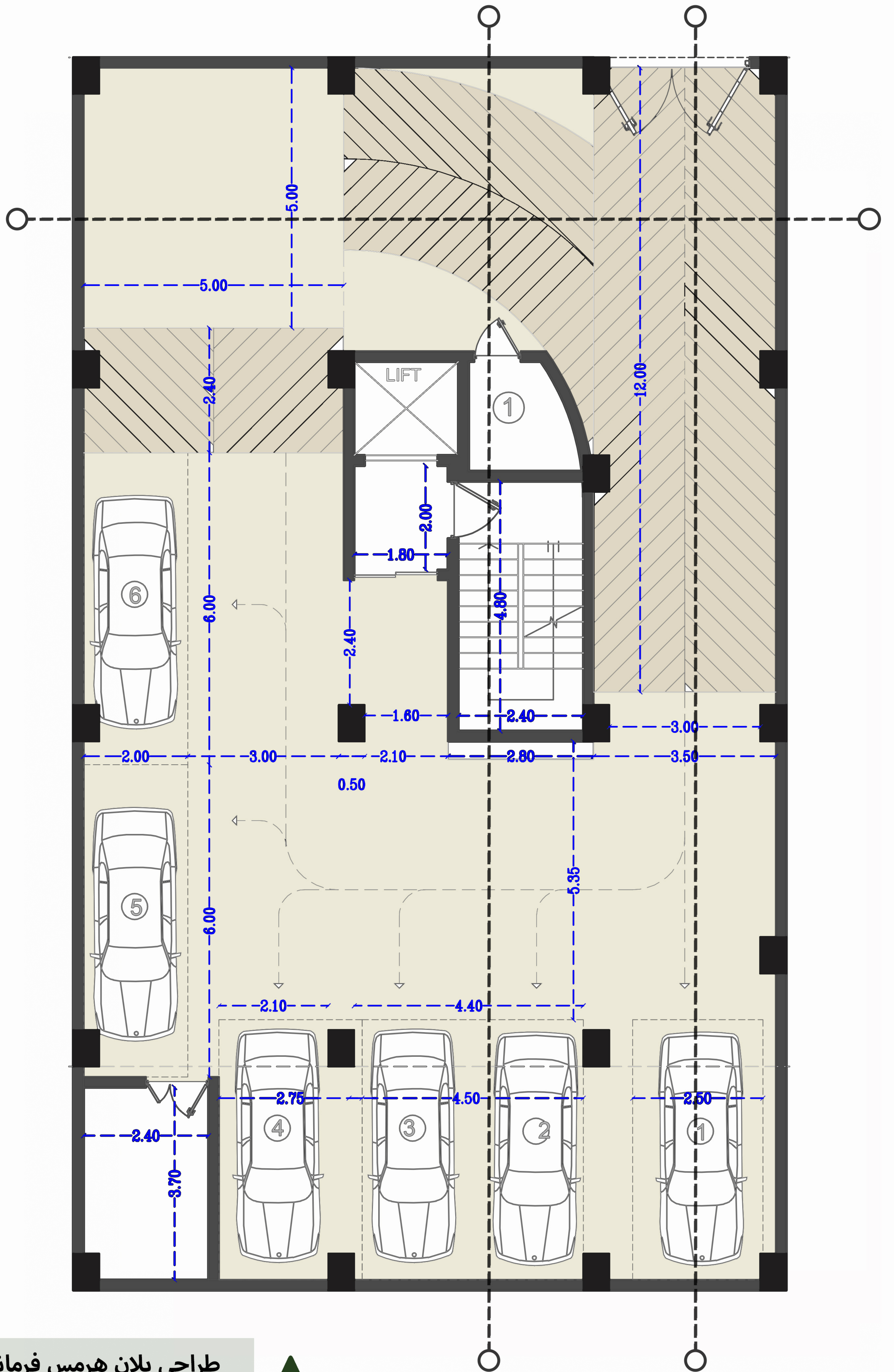
طراحی پلان هرمس فرمانیه  
پلان اندازه گذاری منفی دو





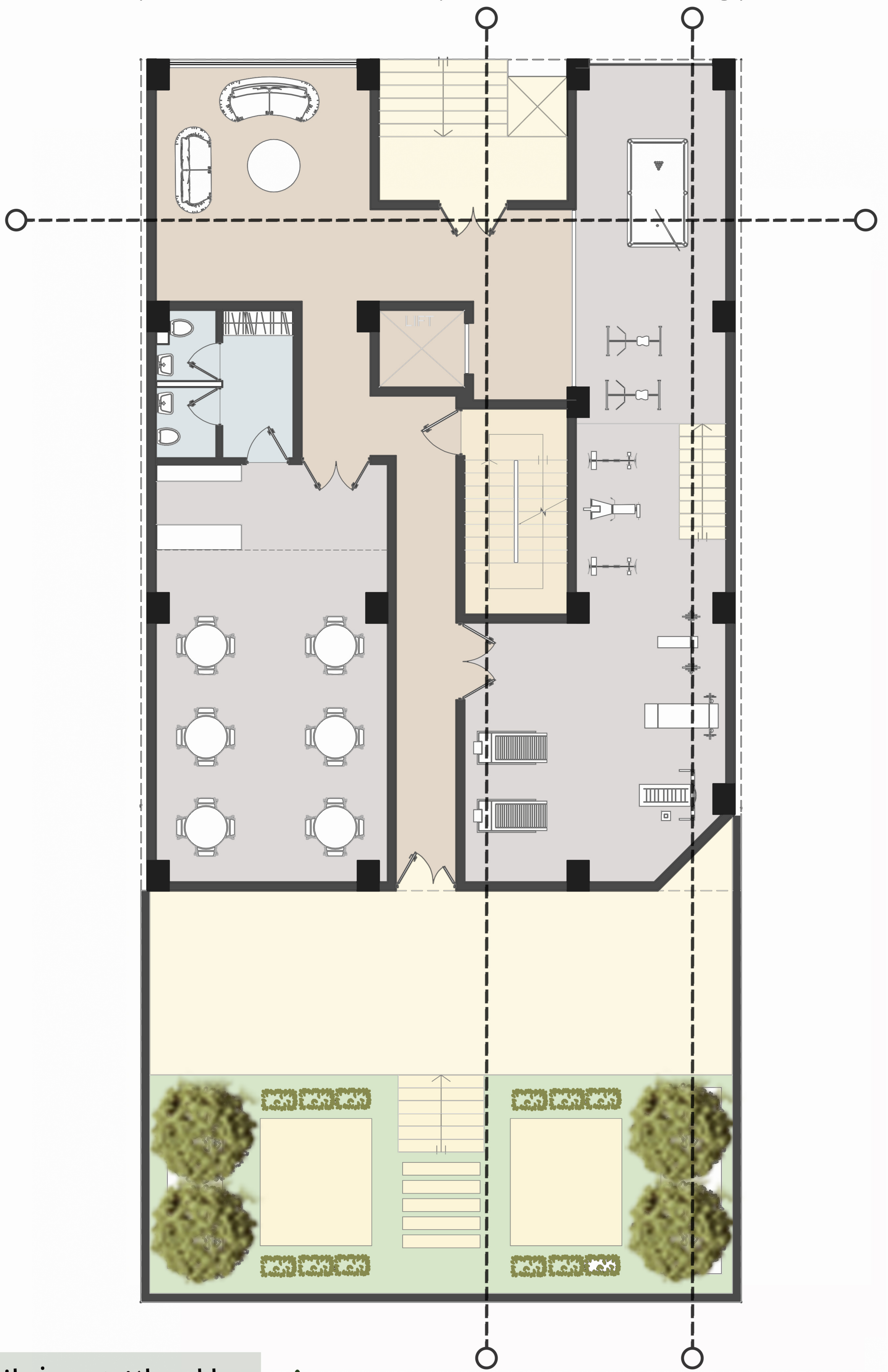
طراحی پلان هرمس فرمانیه  
 پلان مبلمان منفی یک





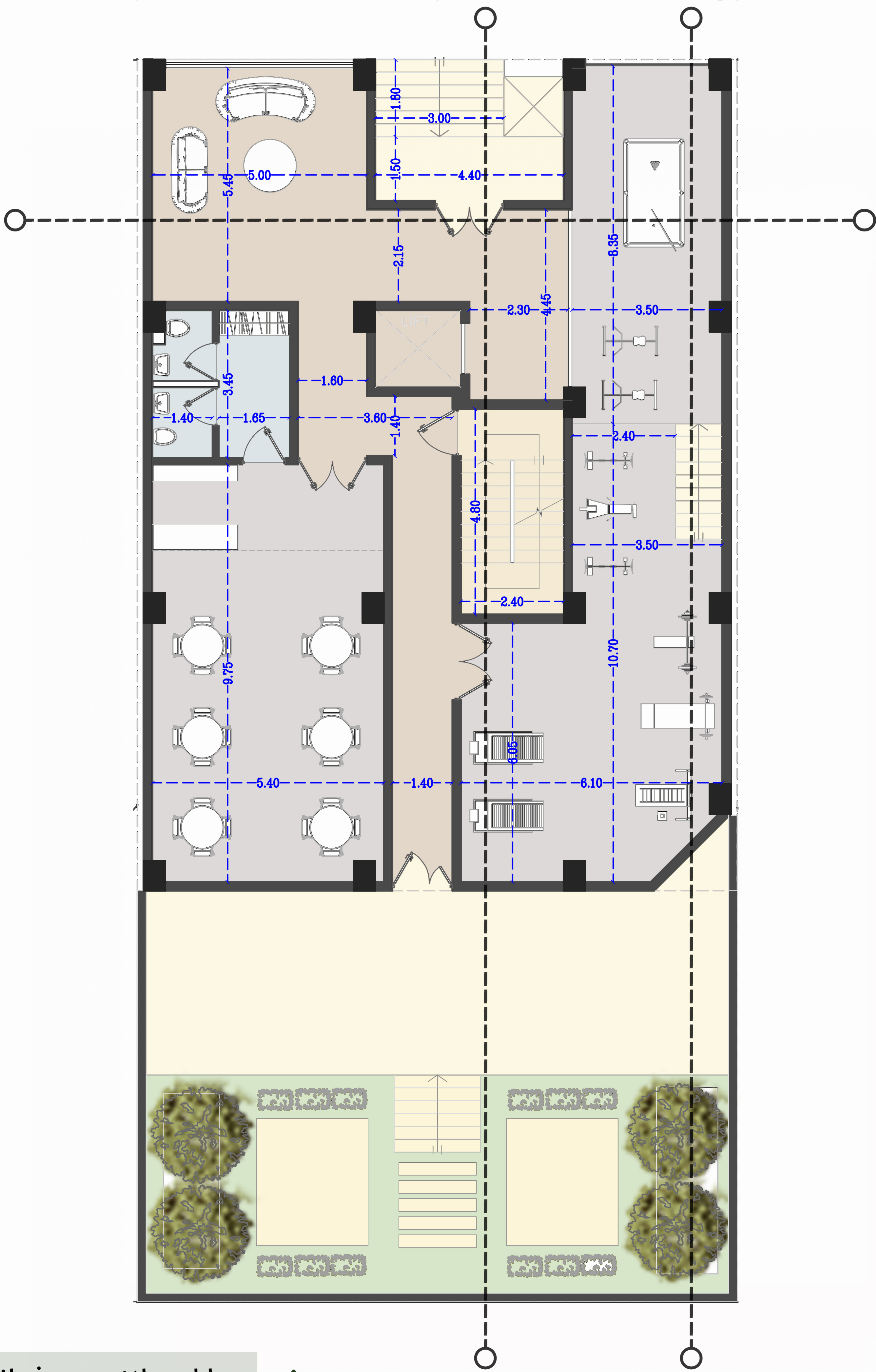
طراحی پلان هرمس فرمانیه  
 پلان اندازه گذاری منفی یک





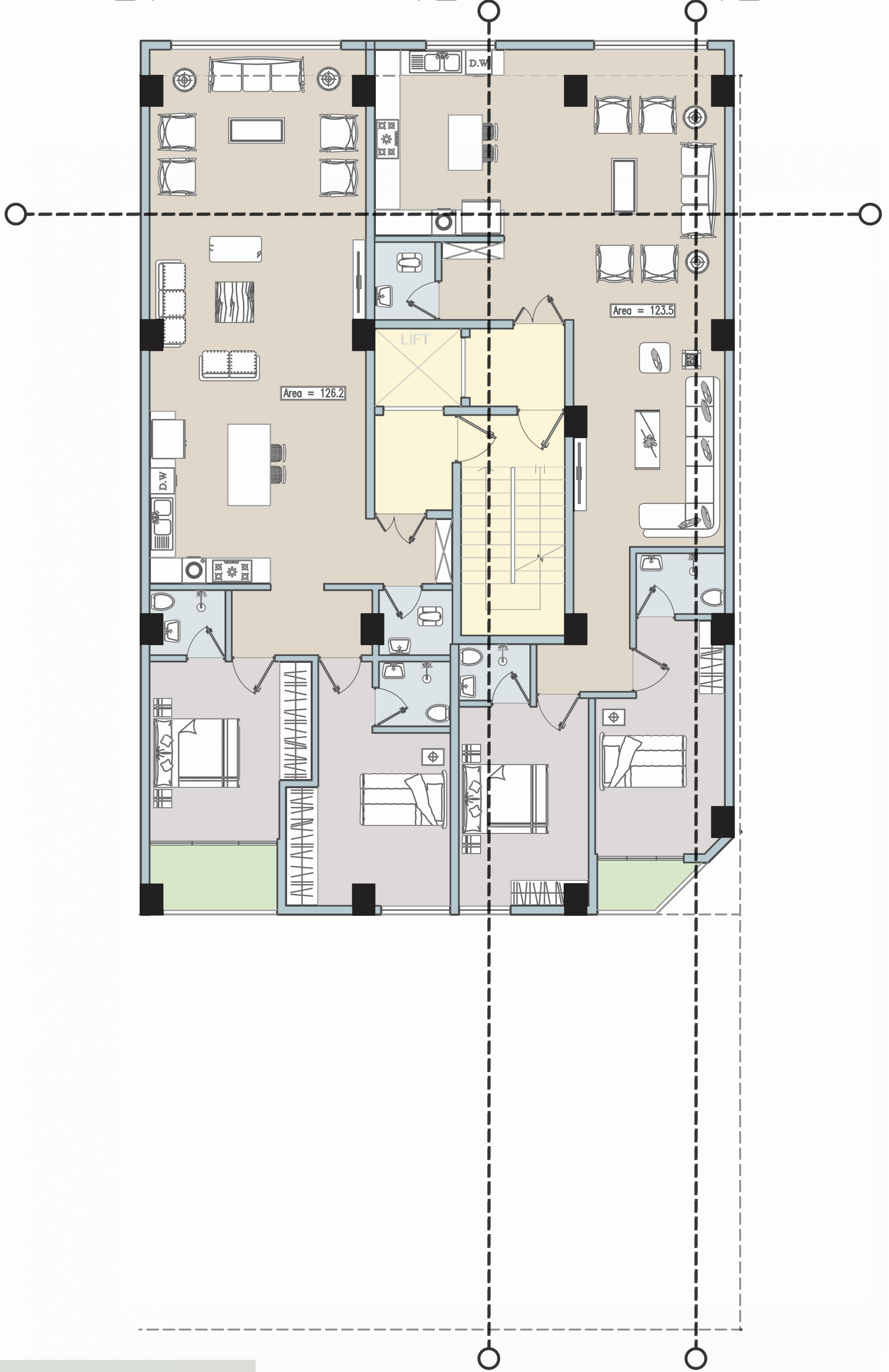
طراحی پلان هرمس فرمانیه  
پلان مبلمان همکف





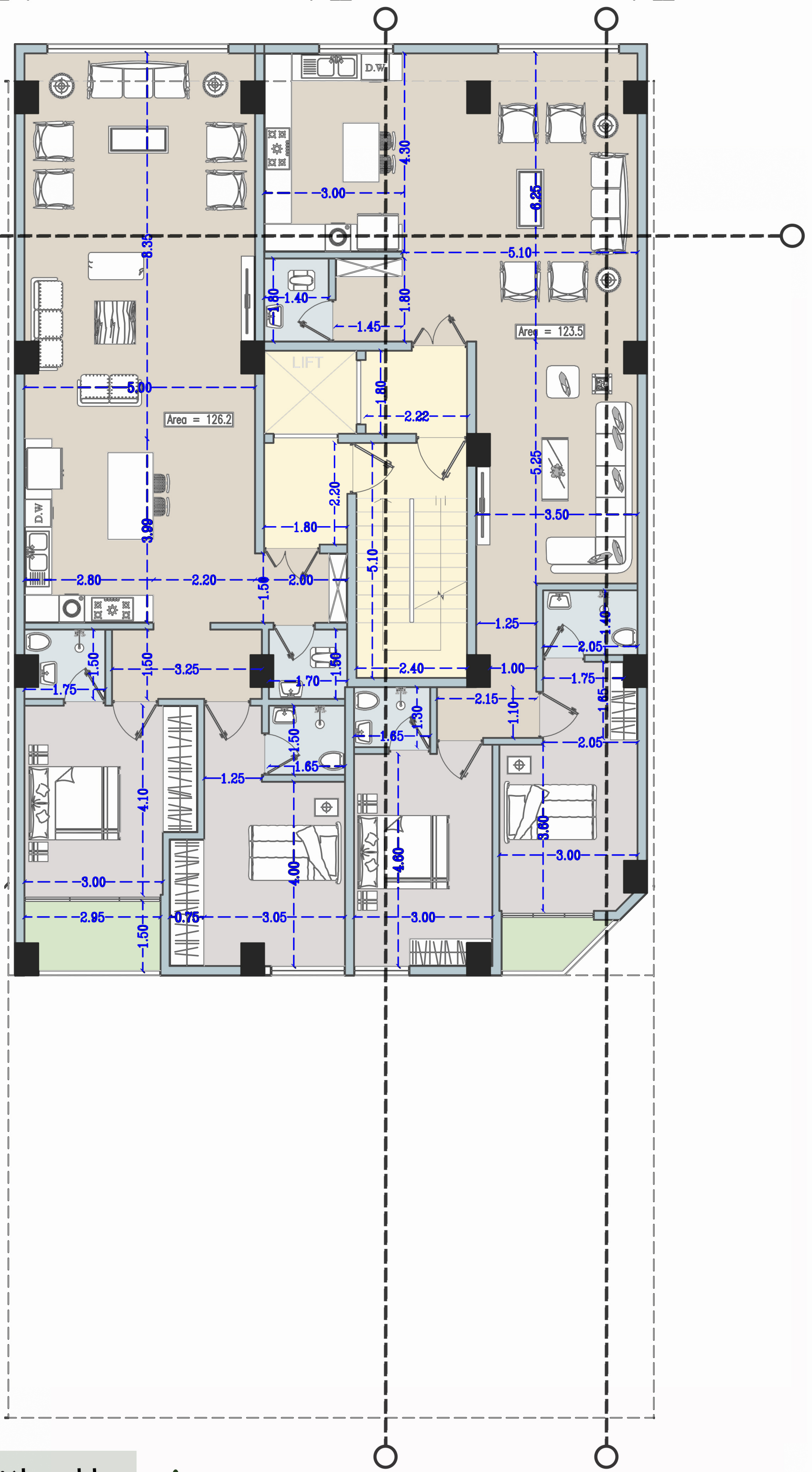
طراحی پلان هرمس فرمانیه  
 پلان اندازه گذاری همکف





طراحی پلان هرمس فرمانیه  
 پلان مبلمان اول تا پنجم





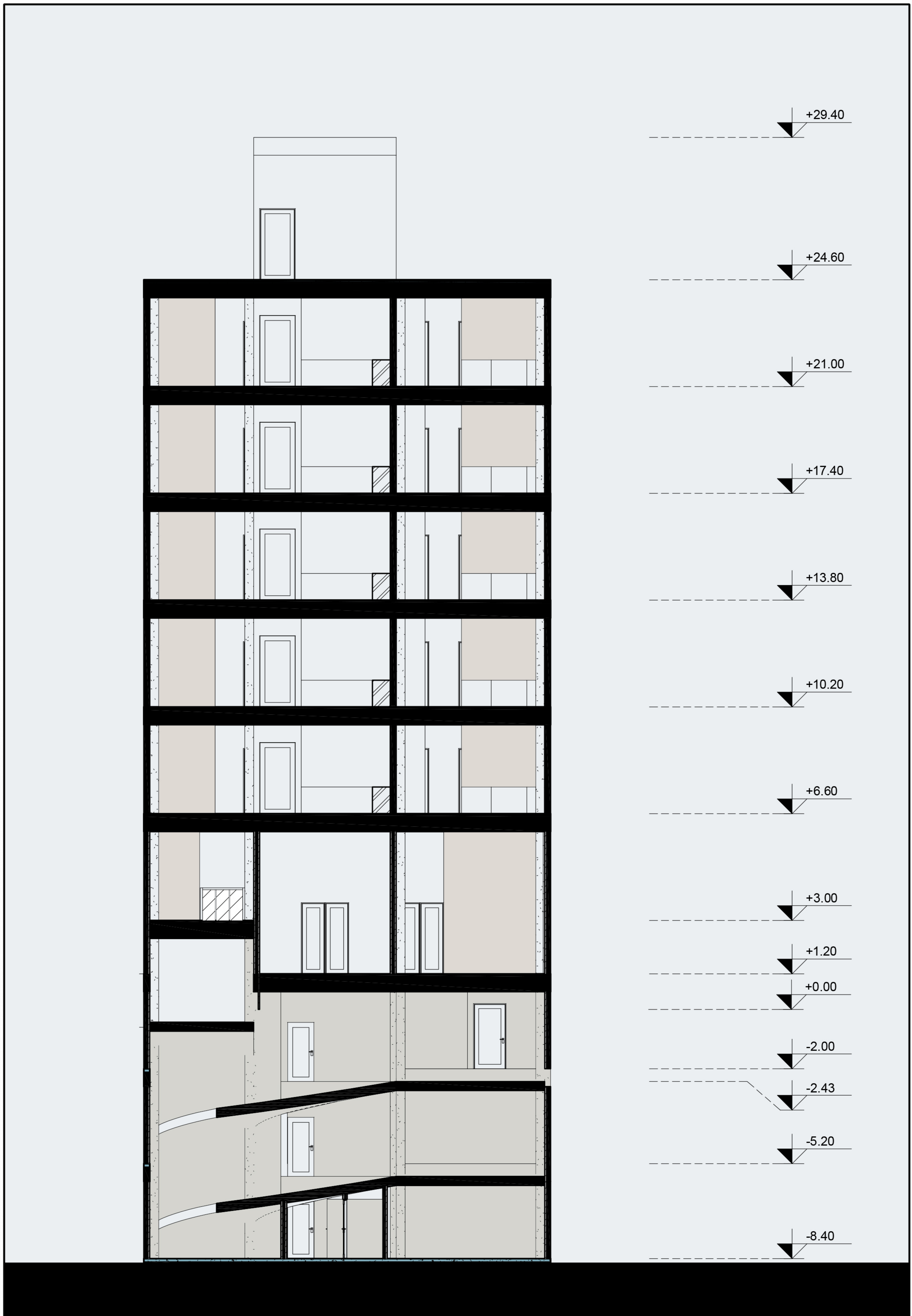
طراحی پلان هرمس فرمانیه  
پلان اندازه گذاری اول تا پنجم



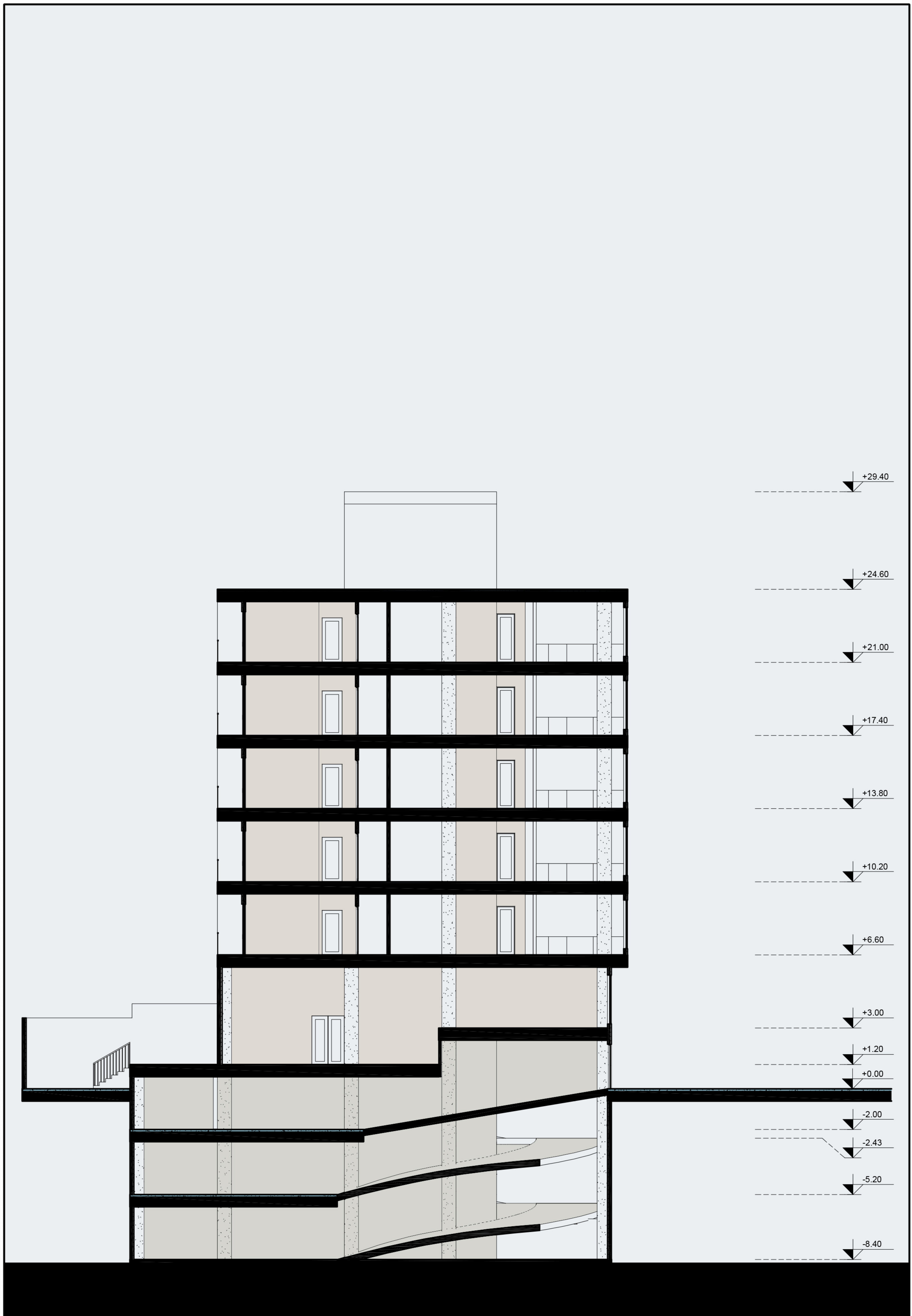
## جدول مساحت کلی مسابقه ساختمان 'هرمس'

مساحت کل طبقه مساحت	انبار		پارکینگ مزاحم تعداد	پارکینگ سالم تعداد	راه پله + آسانسور، لابی مساحت	مسکونی			کاربری طبقات
	مساحت	واحد				مساحت واحدها	مساحت کل	واحد	
310.0	19.12	6	00	8	23.1	-	-	-	زیرزمین ۳-
310.0	9.12	3	1	6	23.1	-	-	-	زیرزمین ۲-
310.0	4.1	1	00	6	23.1	-	-	-	زیرزمین ۱-
251.3	-	-	-	-	60.8				همکف
263.2	-	-	-	-	25.44	واحد شرقی : 123.5 واحد غربی : 126.2	249.7	2	اول
263.2	-	-	-	-	25.44	واحد شرقی : 123.5 واحد غربی : 126.2	249.7	2	دوم
263.2	-	-	-	-	25.44	واحد شرقی : 123.5 واحد غربی : 126.2	249.7	2	سوم
263.2	-	-	-	-	25.44	واحد شرقی : 123.5 واحد غربی : 126.2	249.7	2	چهارم
263.2	-	-	-	-	25.44	واحد شرقی : 123.5 واحد غربی : 126.2	249.7	2	پنجم
مساحت کل مجموعه	مجموع مساحت انبار		مجموع تعداد پارکینگ مزاحم	مجموع تعداد پارکینگ سالم	-	مجموع مساحت مسکونی			جمع
<b>2497.3</b>	32.34	10	1	20	-	1248.5			10

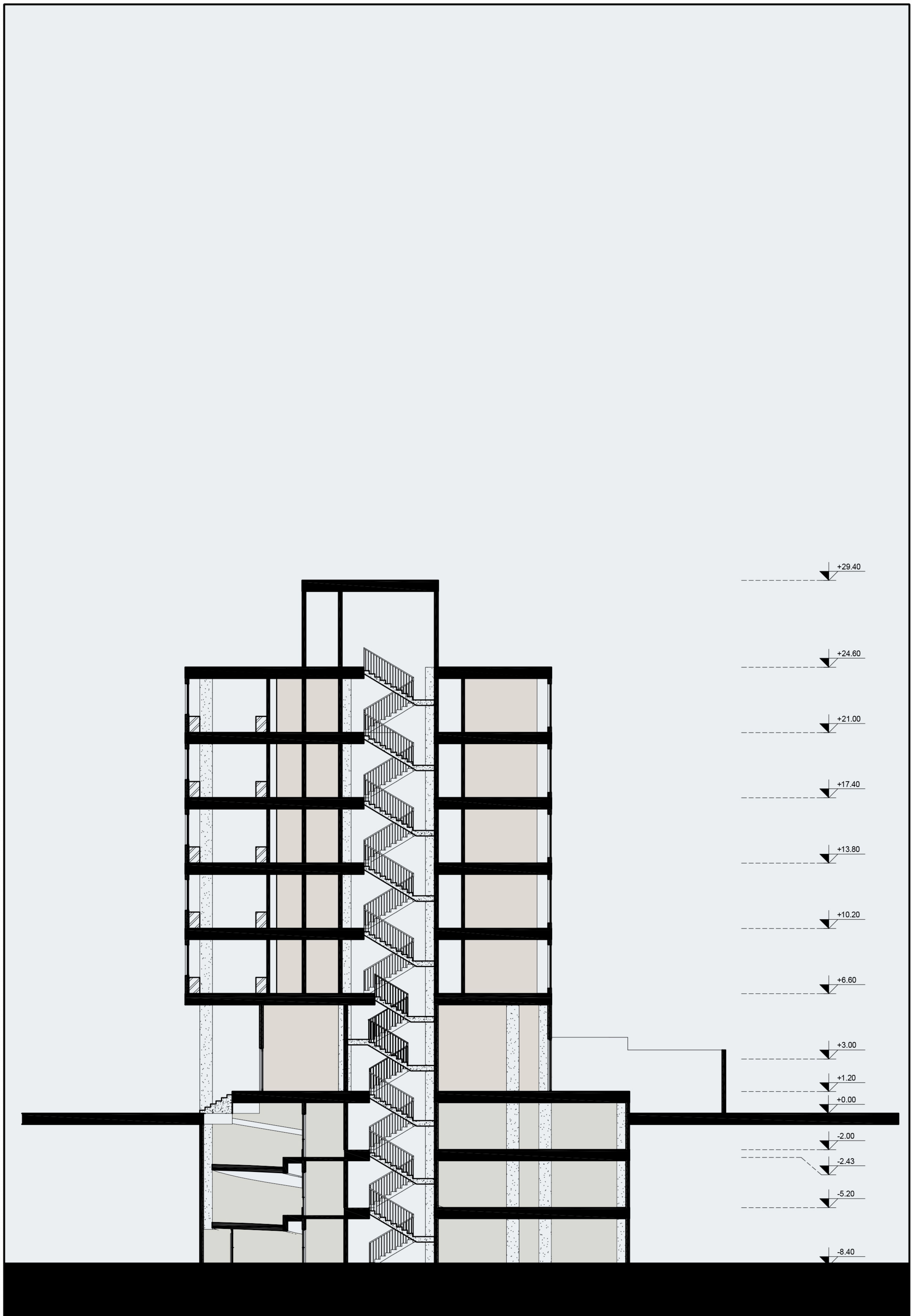
دیوارهای مشترک بین فضای مسکونی و مشاعات (راه پله، آسانسور و لابی) جزء مساحت مسکونی محاسبه می شود  
نیازی به پر کردن خانه های با علامت (-) نیست  
لطفا پلی لاین مساحت کل طبقه و واحدهای مسکونی در فایل اتوکد ترسیم شود



طراحی پلان هرمس فرمانیه  
برش



طراحی پلان هرمس فرمانیه  
برش



طراحی پلان هرمس فرمانیه  
برش

**ممنون از توجه شما**