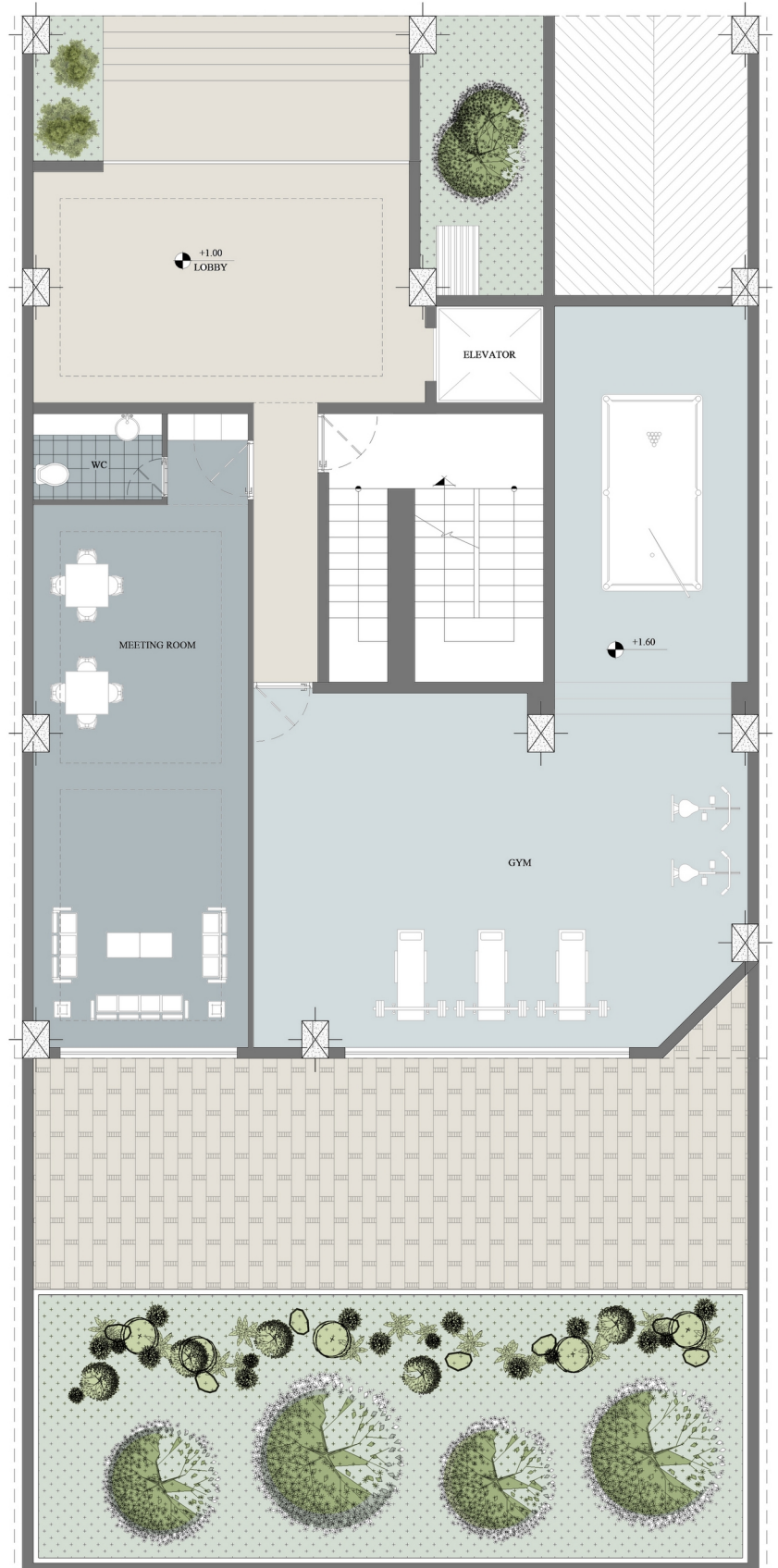




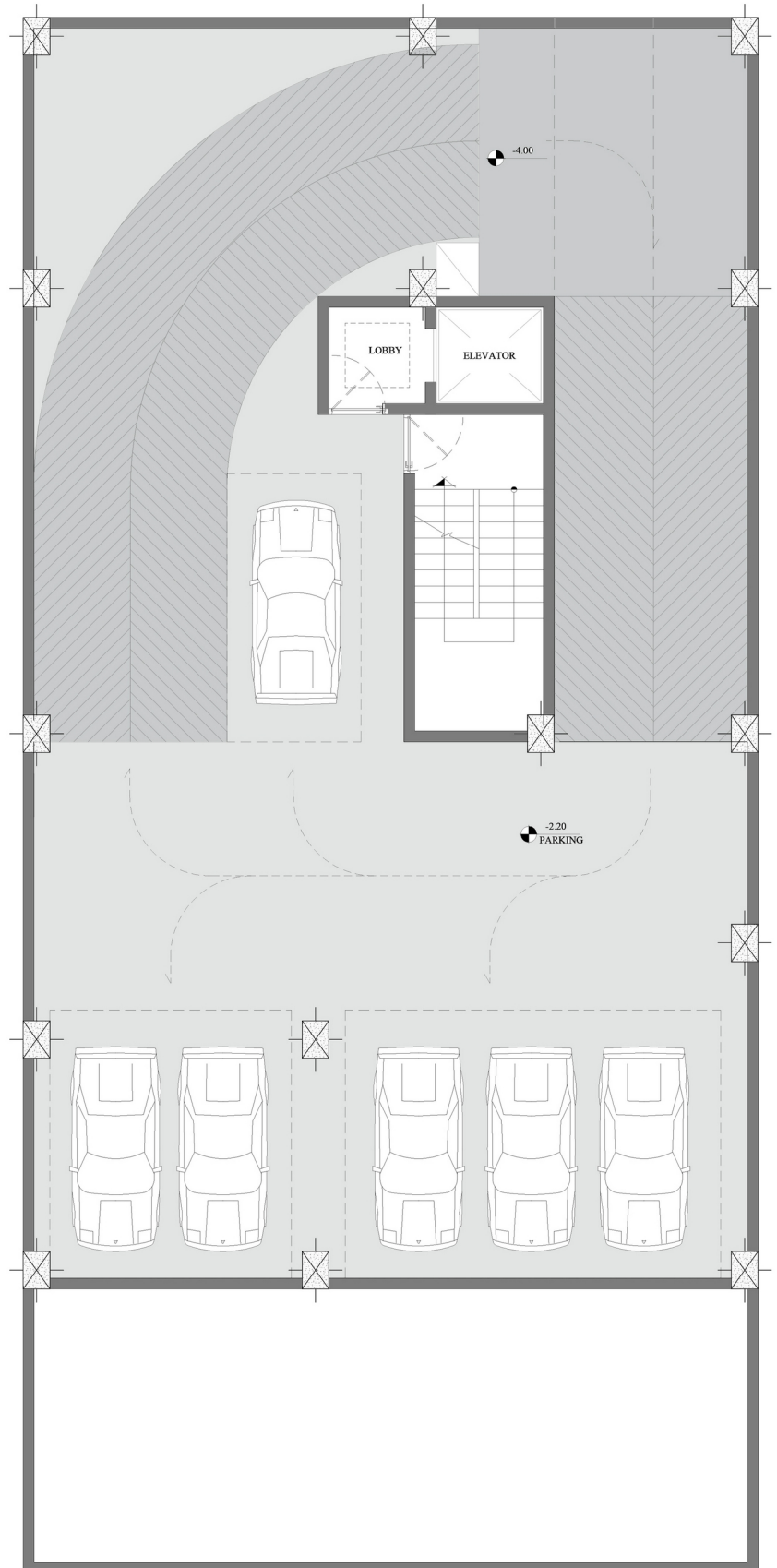
HERMES

RESIDENTIAL BUILDING



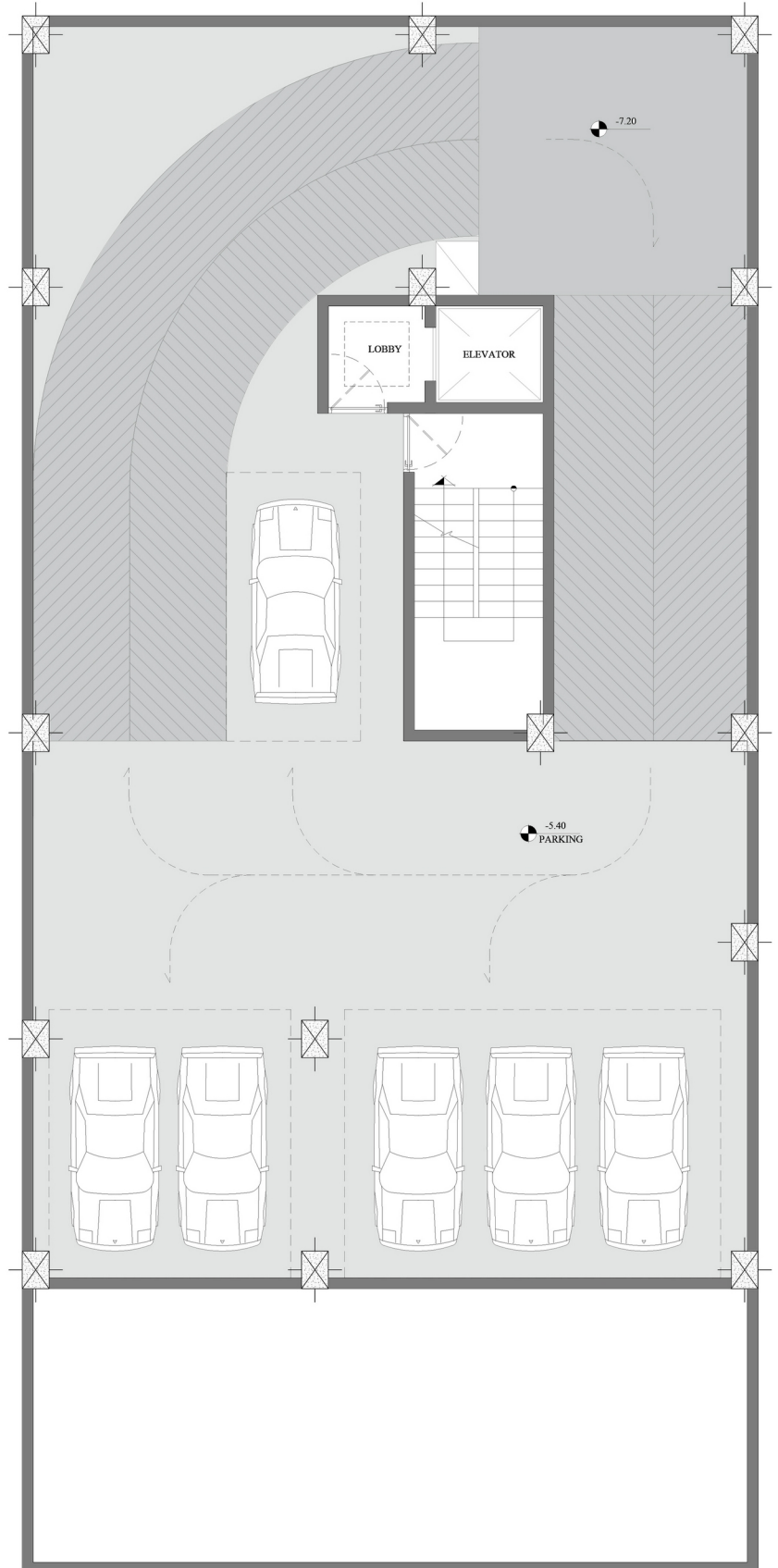
GROUND FLOOR PLAN

- LOBBY
- MEETING ROOM
- GYM



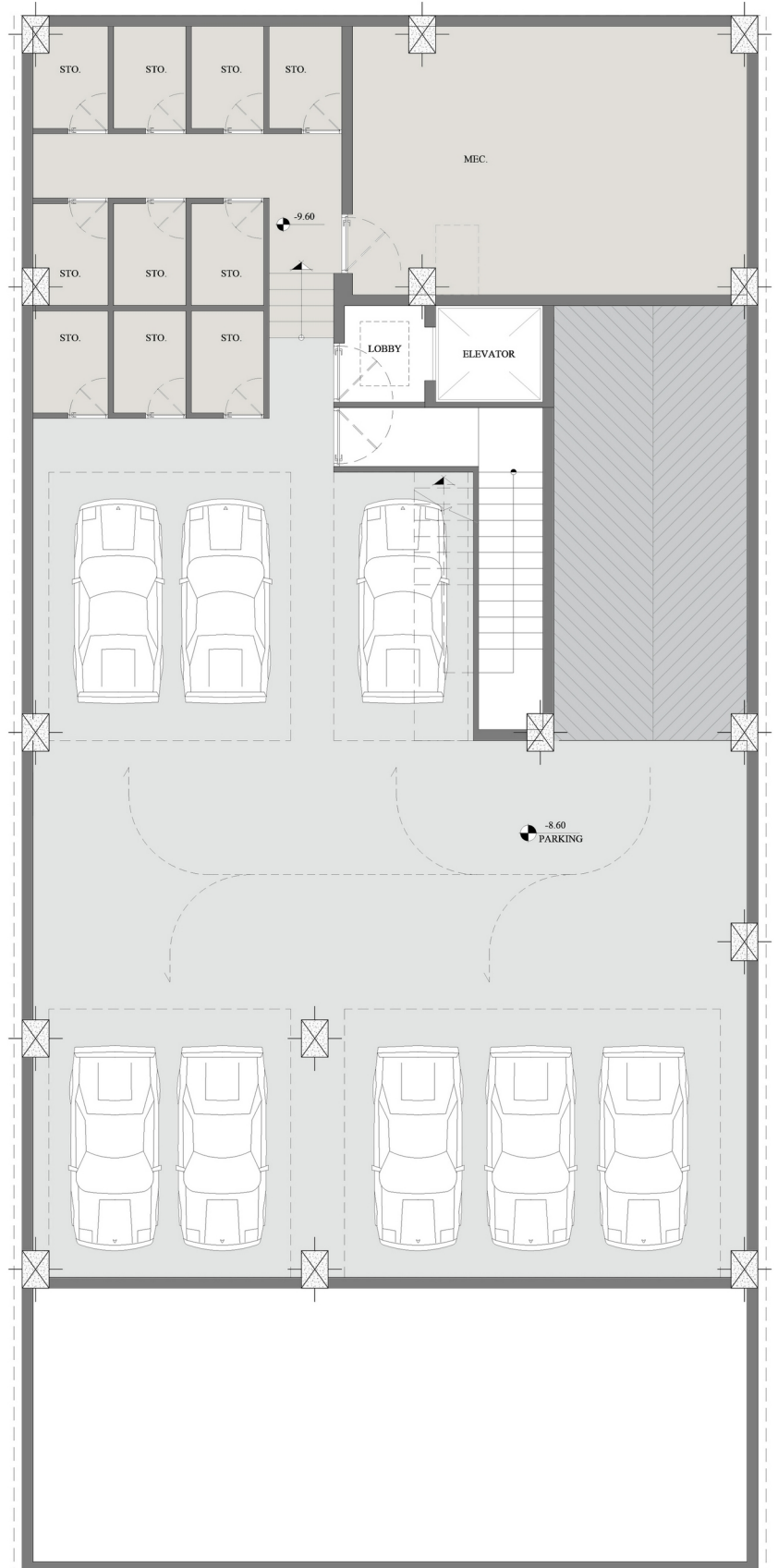
BASEMENT -1 PLAN

- PARKING SPACES: 6



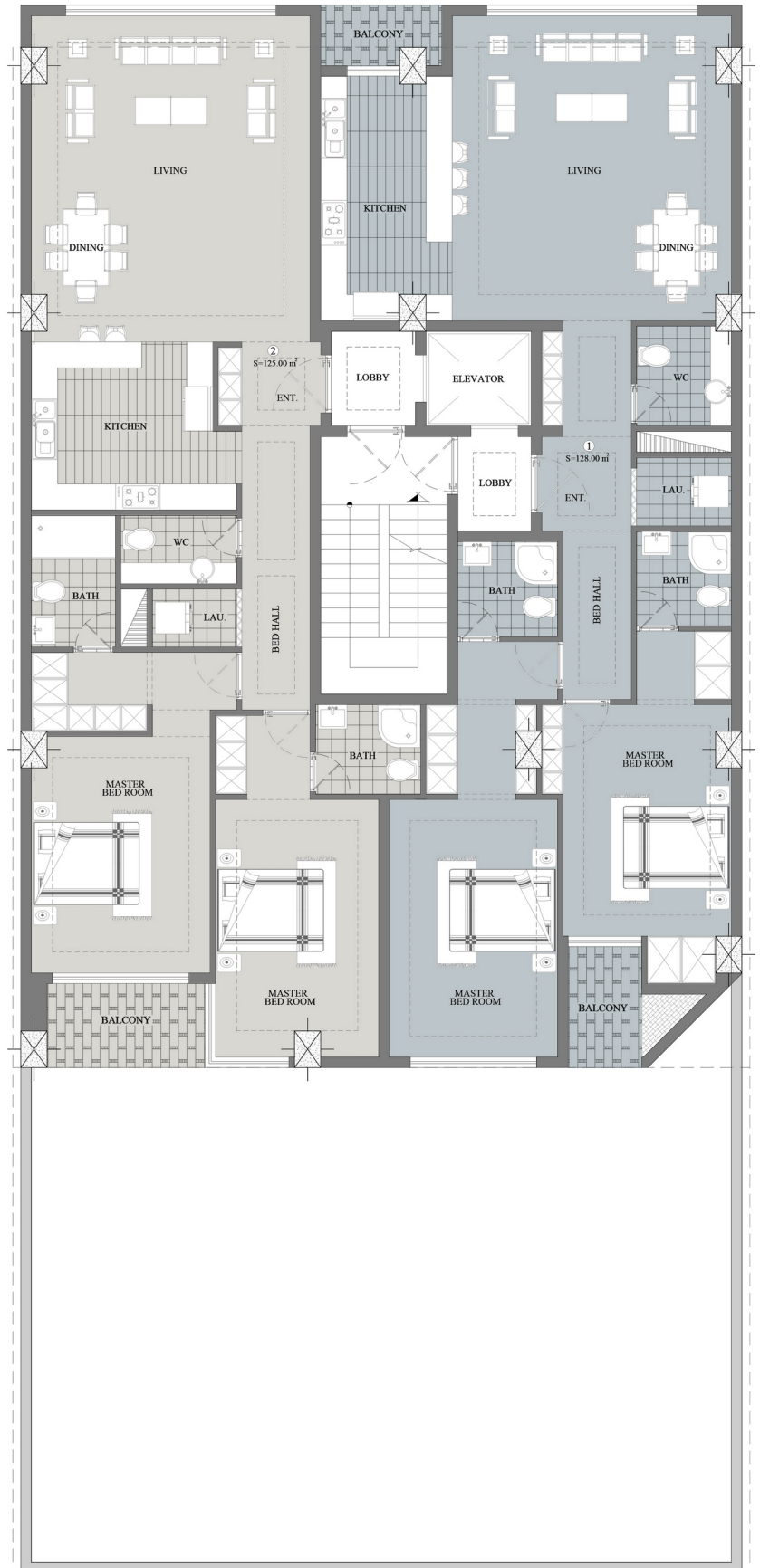
BASEMENT -2 PLAN

• PARKING SPACES: 6



BASEMENT -3 PLAN

- PARKING SPACES: 8
- MECHANICAL
- STORAGES



TYPICAL FLOOR PLAN

- UNIT 1 128 m²
- UNIT 2 125 m²



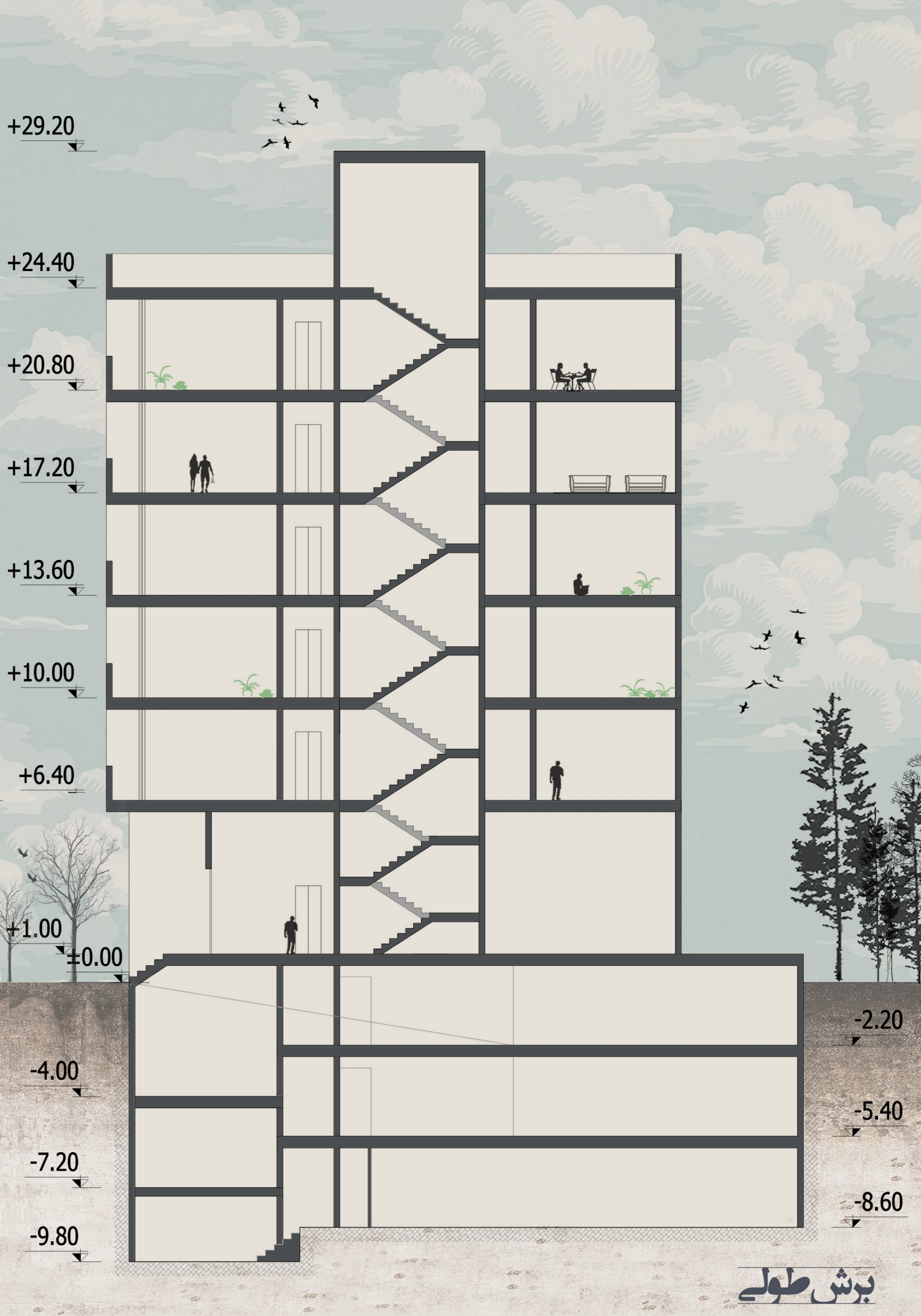
جدول مساحت کلی مسابقه ساختمان "هرمس"

مساحت کل طبقه	انبار		پارکینگ مزاحم	پارکینگ سالم	راه پله + آسانسور، لابی	مسکونی		کاربری طبقه	
	مساحت	واحد				مساحت واحد	مساحت کل		واحد
324.70	30.00	10	00	8	-	-	-	-	زیرزمین ۳-
324.70	00.00	00	00	6	-	-	-	-	زیرزمین ۲-
324.70	00.00	00	00	6	-	-	-	-	زیرزمین ۱-
264.15	-	-	-	-	-	-	-	-	همگف
275.15	-	-	-	-	22.15	واحد شرقی : 128.00 واحد غربی : 125.00	253.00	2	اول
275.15	-	-	-	-	22.15	واحد شرقی : 128.00 واحد غربی : 125.00	253.00	2	دوم
275.15	-	-	-	-	22.15	واحد شرقی : 128.00 واحد غربی : 125.00	253.00	2	سوم
275.15	-	-	-	-	22.15	واحد شرقی : 128.00 واحد غربی : 125.00	253.00	2	چهارم
275.15	-	-	-	-	22.15	واحد شرقی : 128.00 واحد غربی : 125.00	253.00	2	پنجم
مساحت کل مجموعه	مجموع مساحت انبار		مجموع تعداد پارکینگ مزاحم	مجموع تعداد پارکینگ سالم	-	مجموع مساحت مسکونی	10		جمع
2614.00	00.00	00	00	20	-	1265.00			

دیوارهای مشترک بین فضای مسکونی و مشاعات (راه پله، آسانسور و لابی) جزء مساحت مسکونی محاسبه می شود

نیازی به پر کردن گانه های با علامت (-) نیست

لطفاً پلی لاین مساحت کل طبقه و واحدهای مسکونی در فایل اتوکد ترسیم شود



+29.20

+24.40

+20.80

+17.20

+13.60

+10.00

+6.40

+1.00

±0.00

-4.00

-7.20

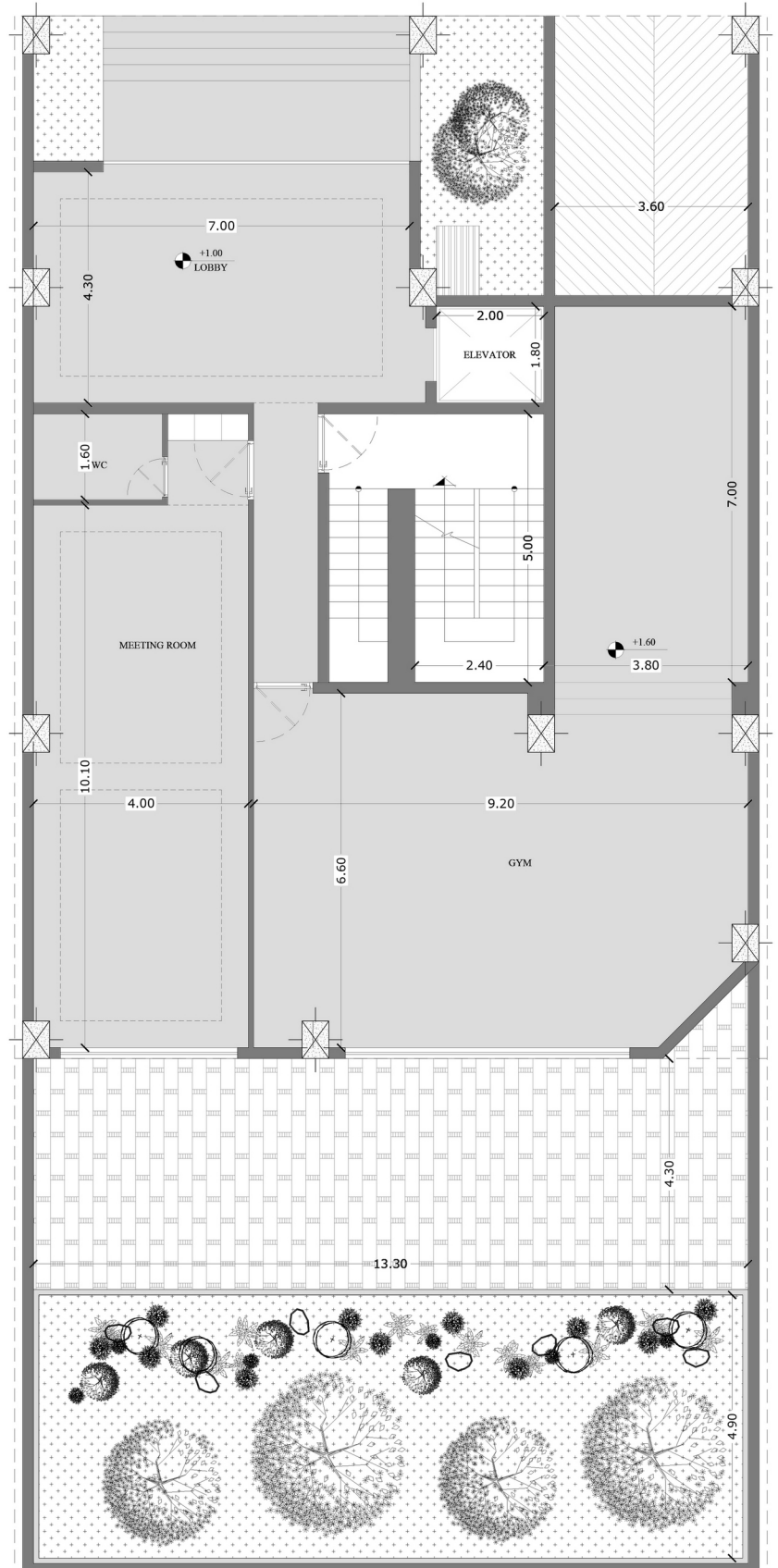
-9.80

-2.20

-5.40

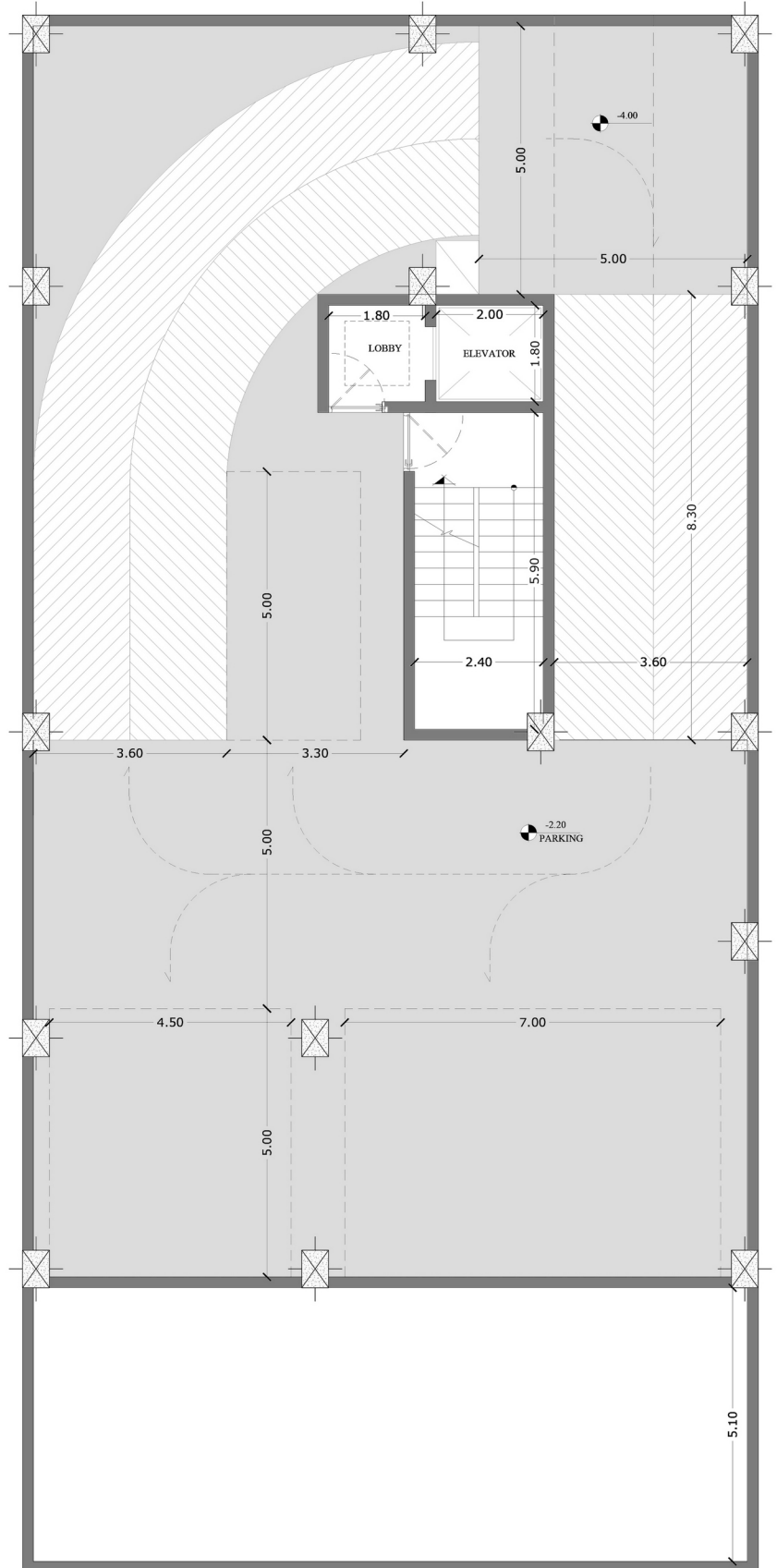
-8.60

برش طولی



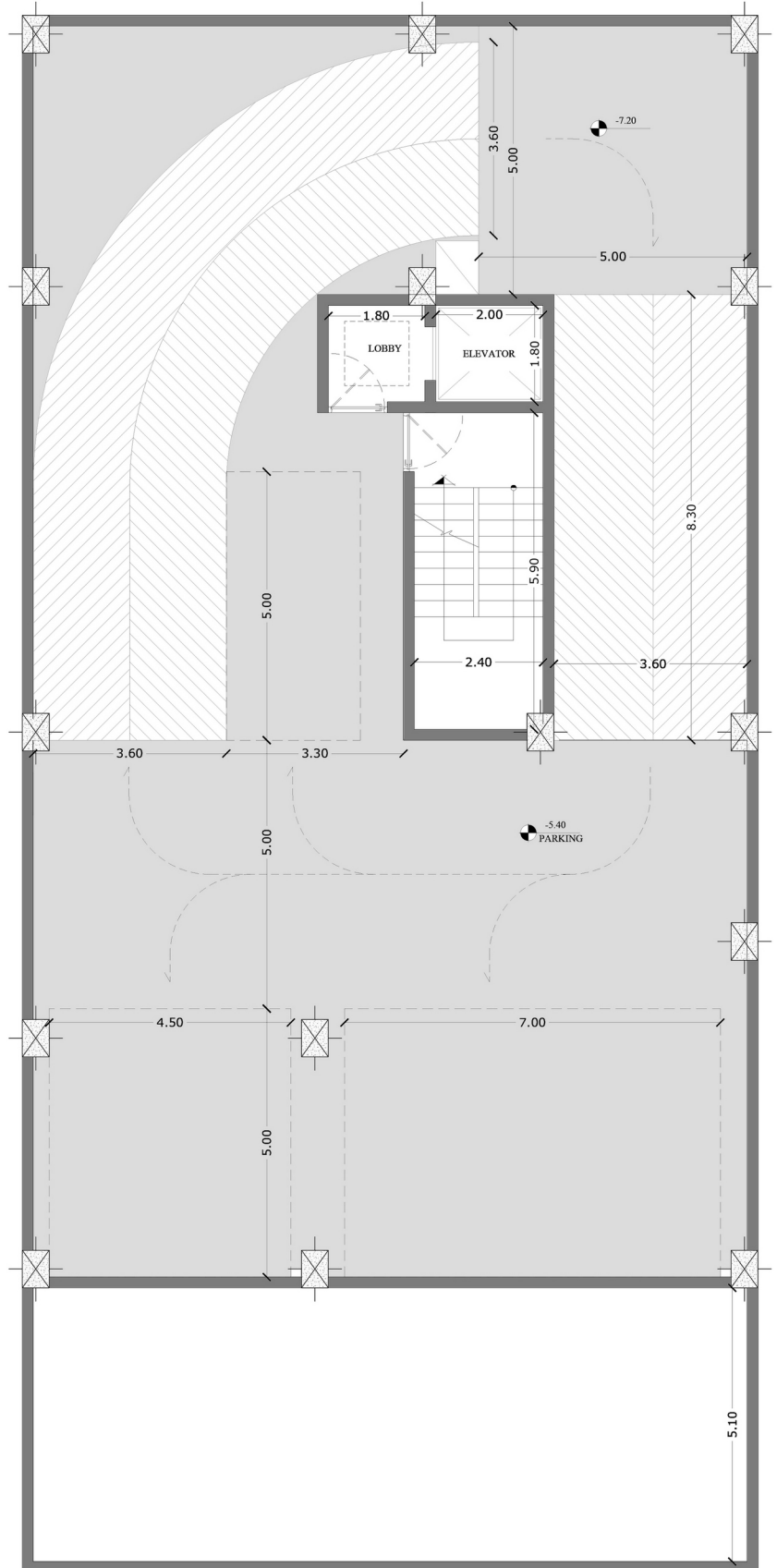
GROUND FLOOR PLAN

- LOBBY
- MEETING ROOM
- GYM



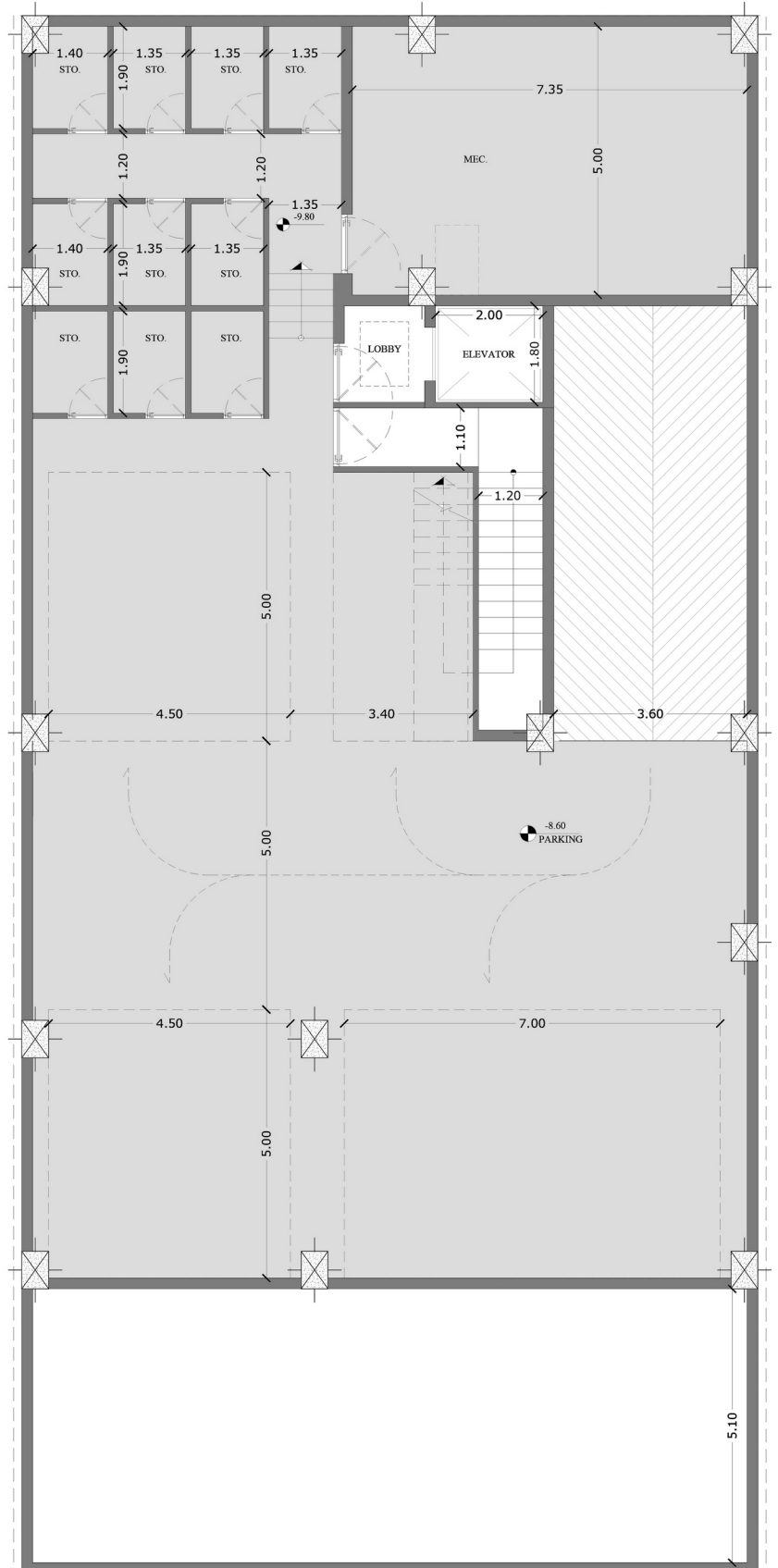
BASEMENT -1 PLAN

- PARKING SPACES: 6



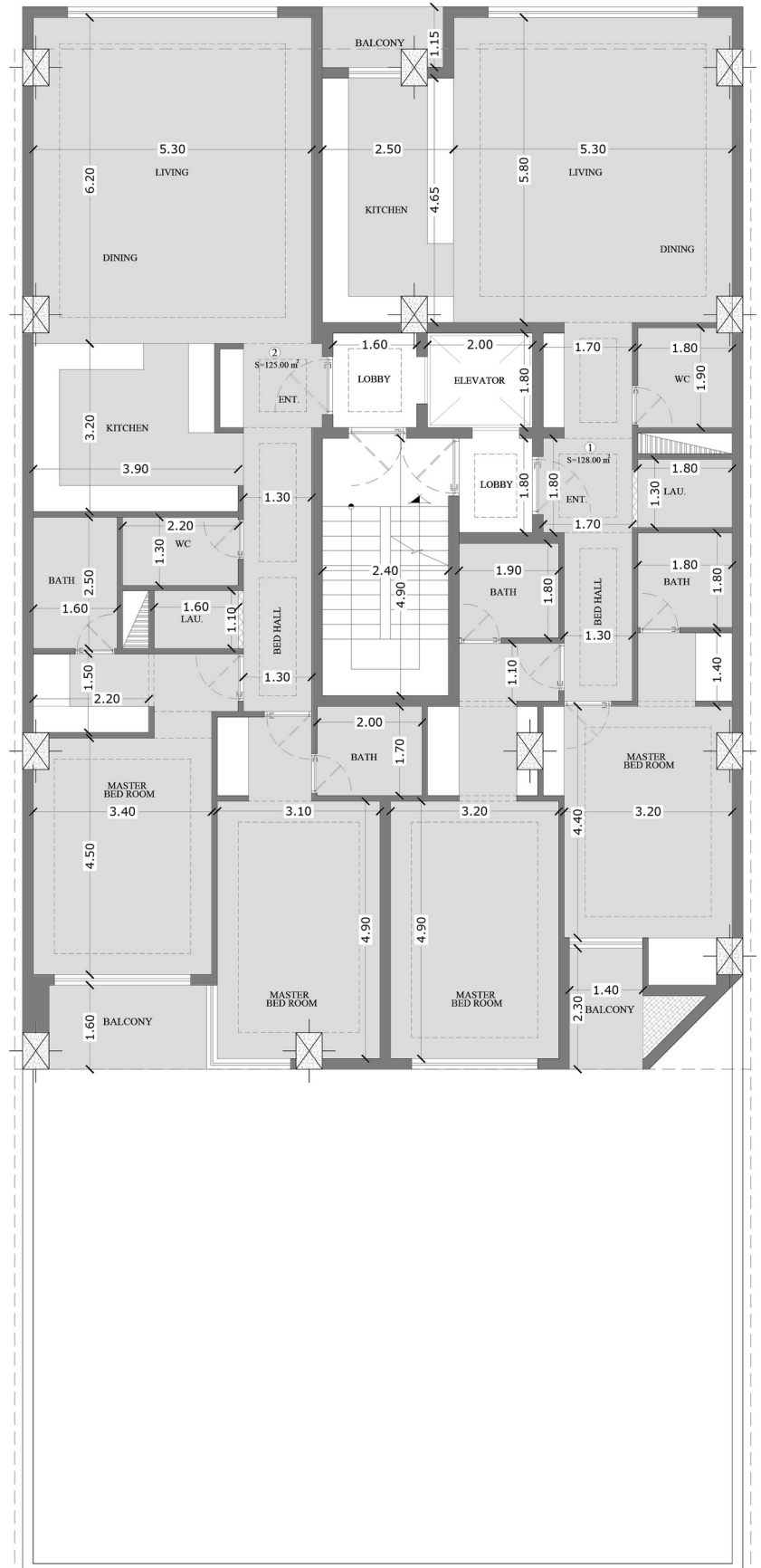
BASEMENT -2 PLAN

• PARKING SPACES: 6



BASEMENT -3 PLAN

- PARKING SPACES: 8
- MECHANICAL
- STORAGES



TYPICAL FLOOR PLAN

- UNIT 1 128 m²
- UNIT 2 125 m²