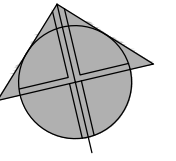


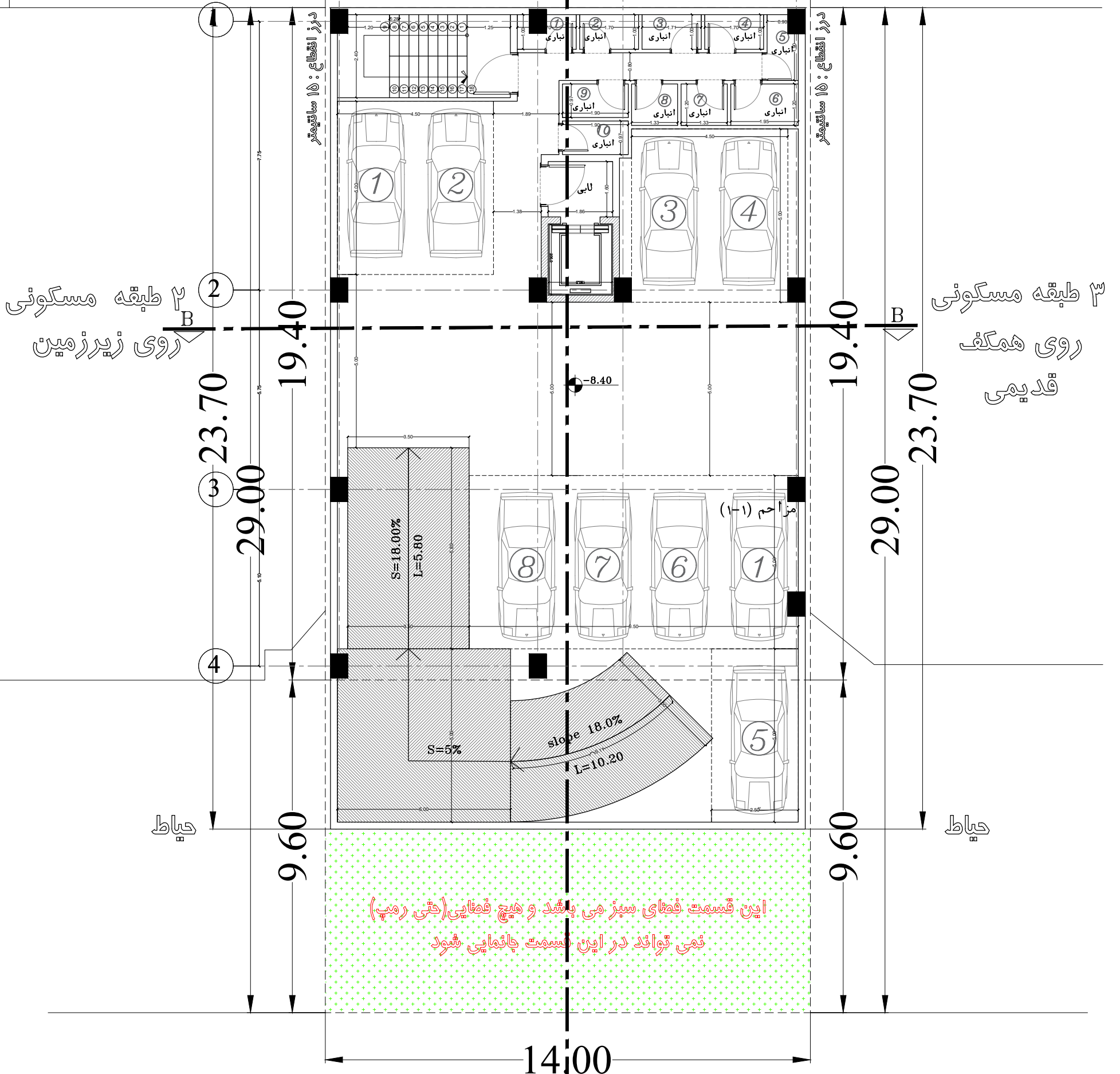
HERMES
COMPETITION



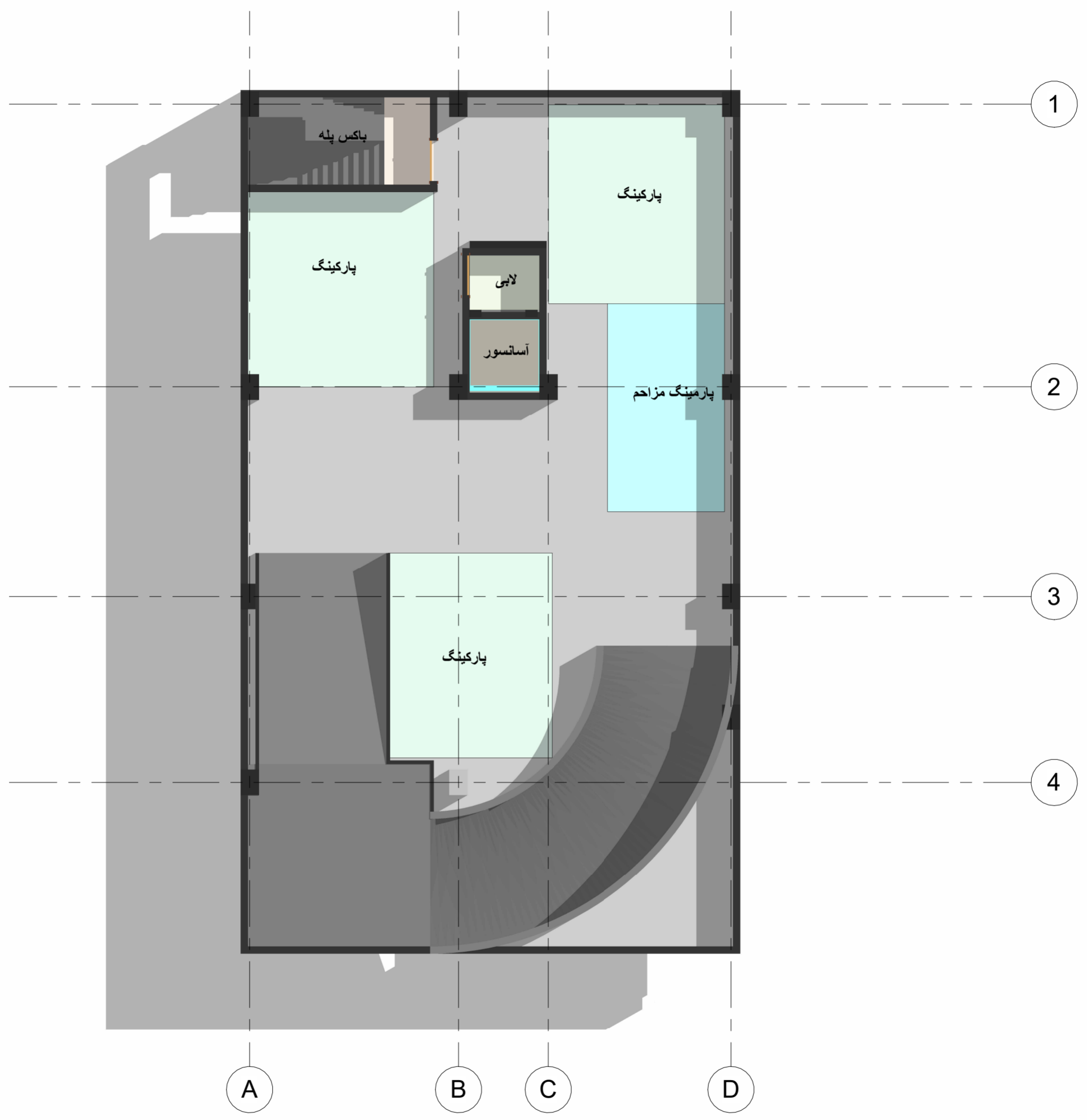
بسته
3

گذر ۱۲ متری
کوهستان یازدهم

+0.04 A B C D -0.03
14.00
±0.00

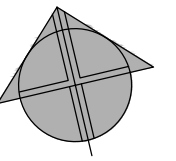


پلان اندازه گذاری زیرزمین سوم



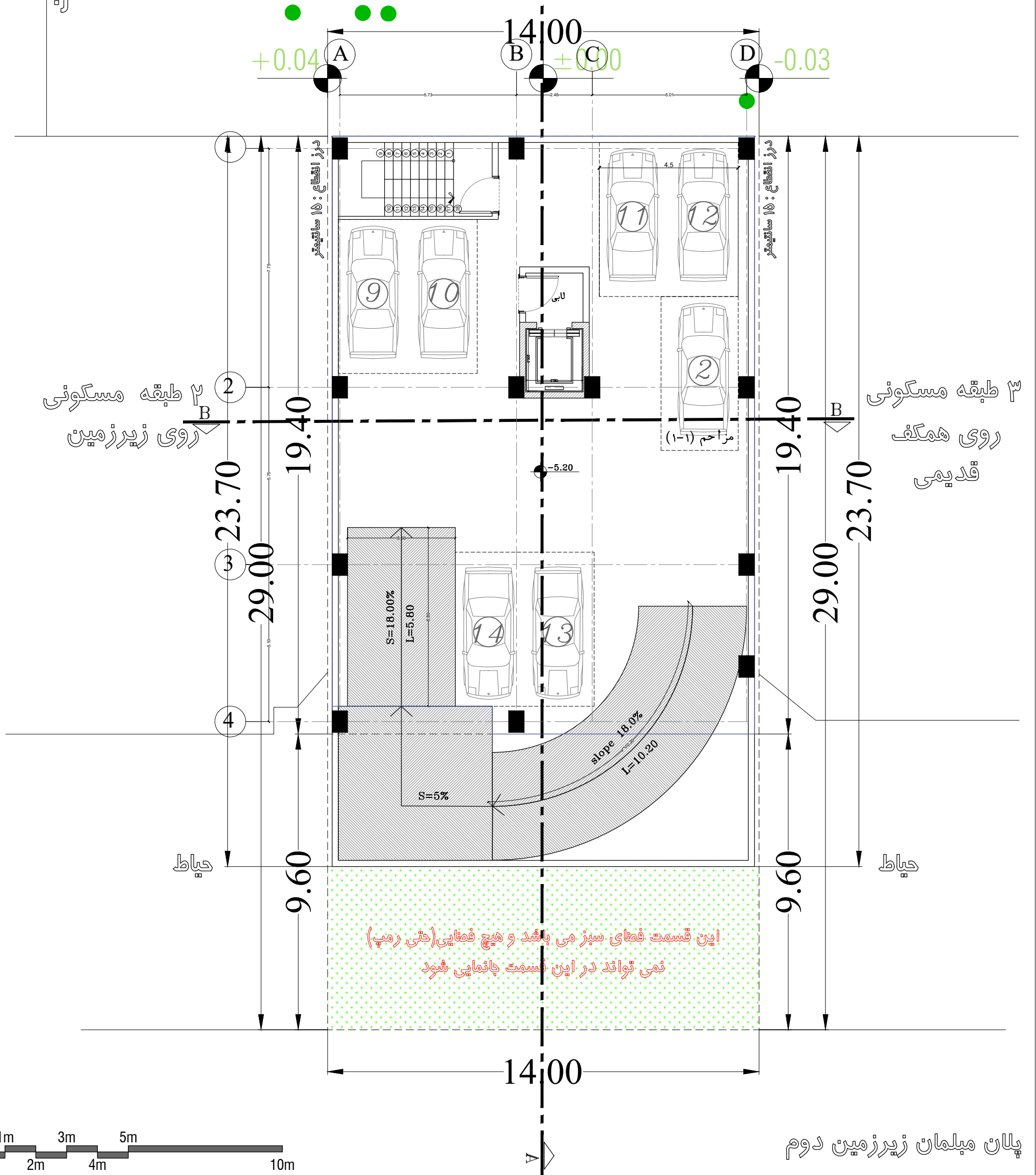


HERMES
COMPETITION



بسته
3

گذر ۱۲ متری
کوهستان یازدهم

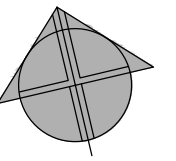


پلان مبلمان زیرزمین دوم



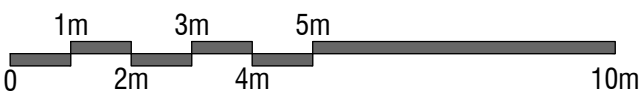
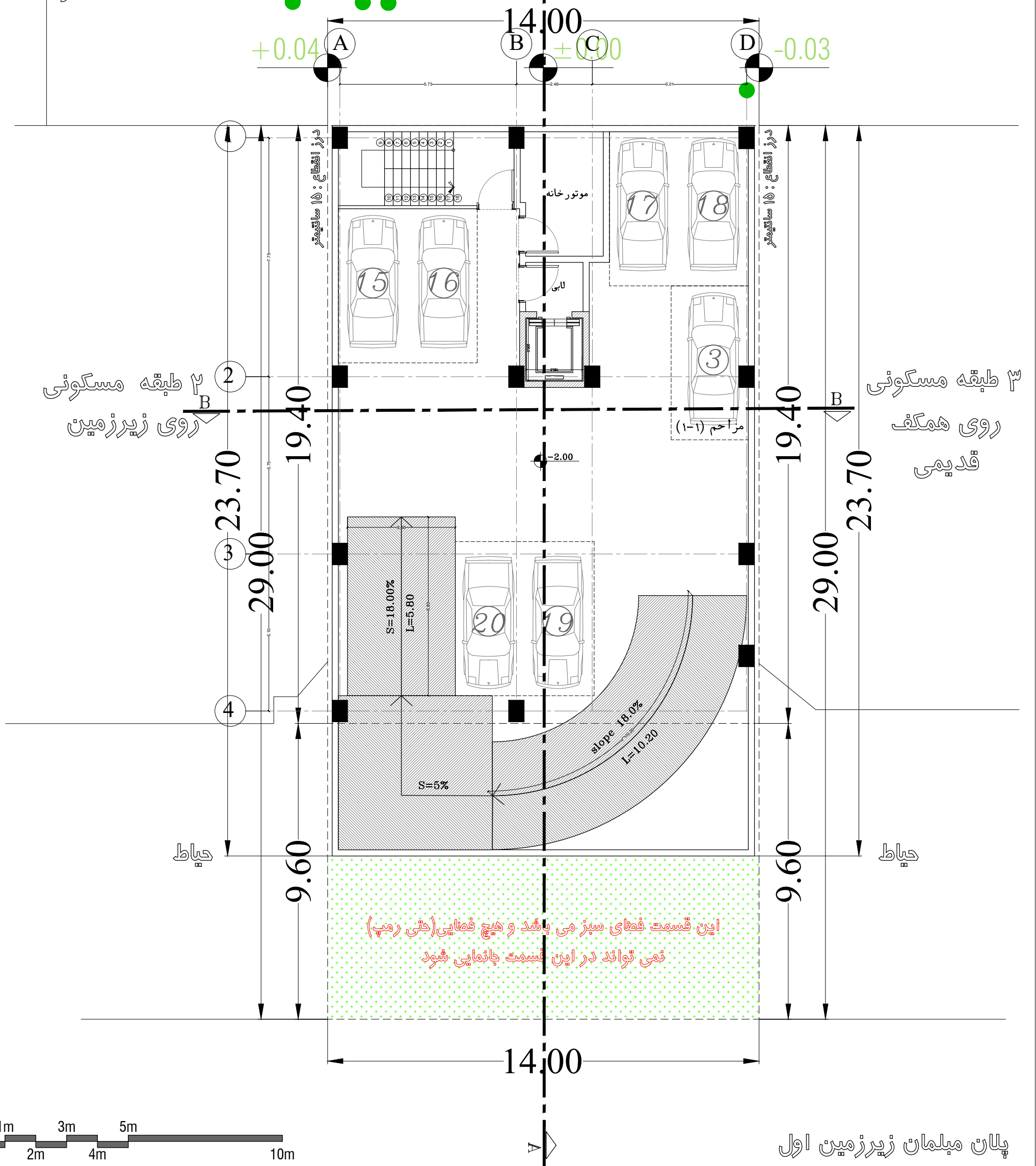


HERMES
COMPETITION



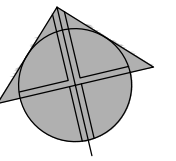
بسته
3

گذر ۱۲ متری
کوهستان یازدهم



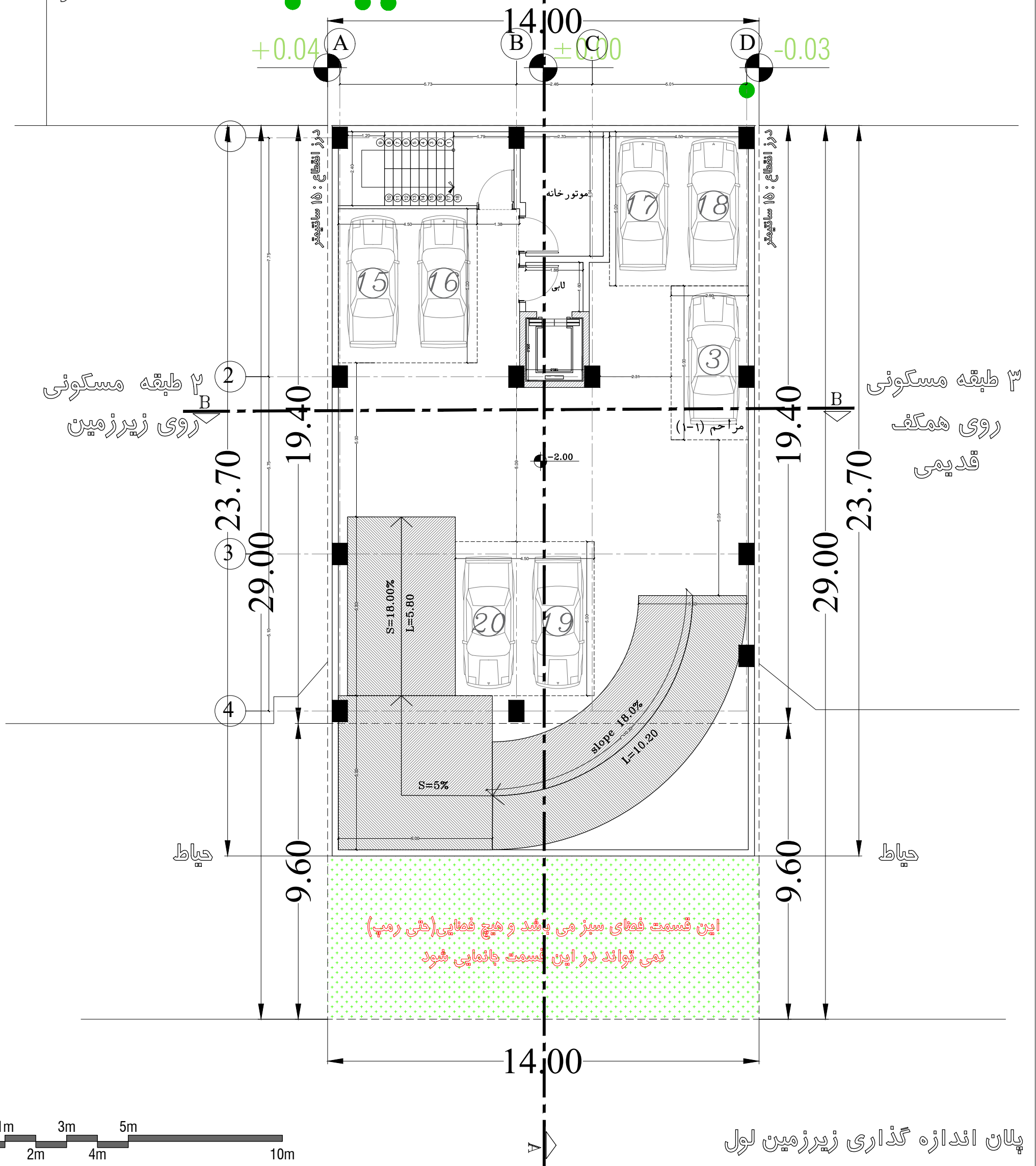


HERMES
COMPETITION

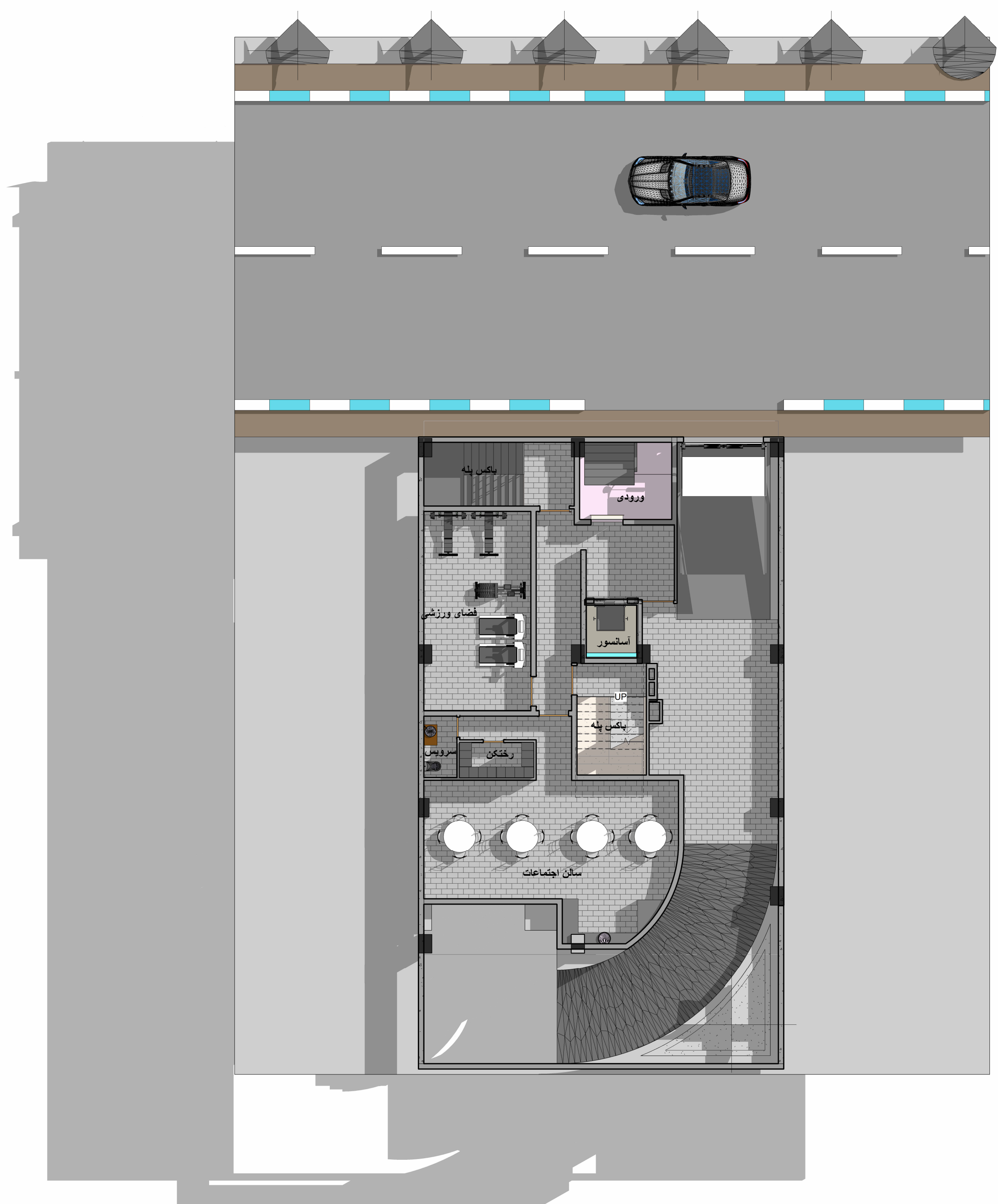
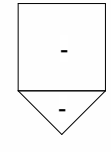


بسیه

گذر ۱۲ متری
کوهستان یازدهم

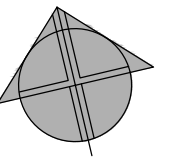


پلان اندازه گذاری زیرزمین لول





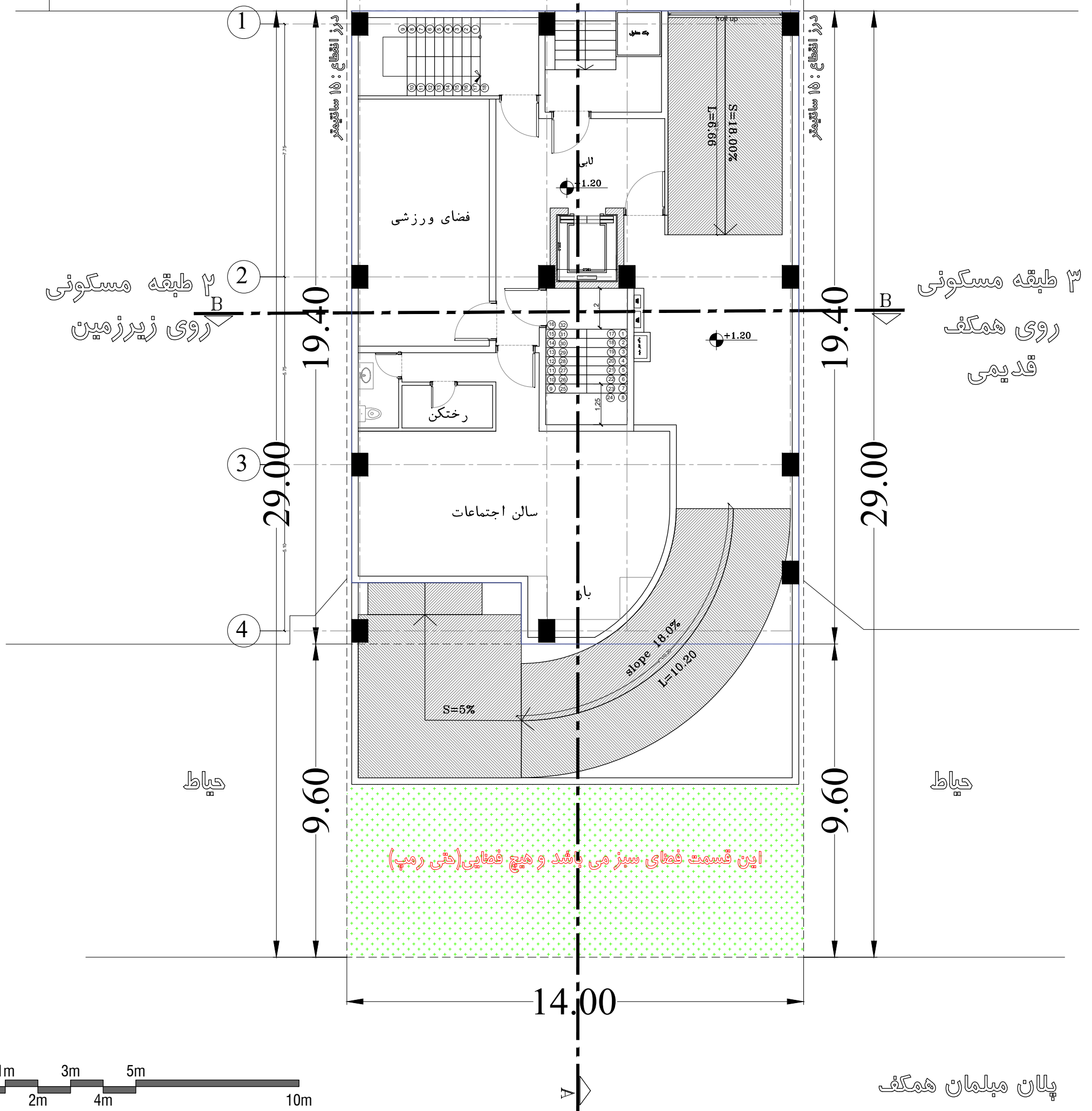
HERMES
COMPETITION



بسیار

گذر ۱۲ متری
کوهستان یازدهم

+0.04 A B C D -0.03



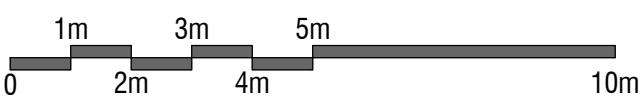
۲ طبقه مسکونی
روی زیرزمین

۳ طبقه مسکونی
روی همکف
قدیمی

حیاط

حیاط

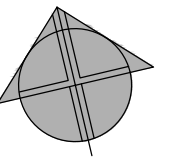
این قسمت فضای سبز می باشد و هیچ فنمایی (حتی رمپ)



پلان مبلمان همکف



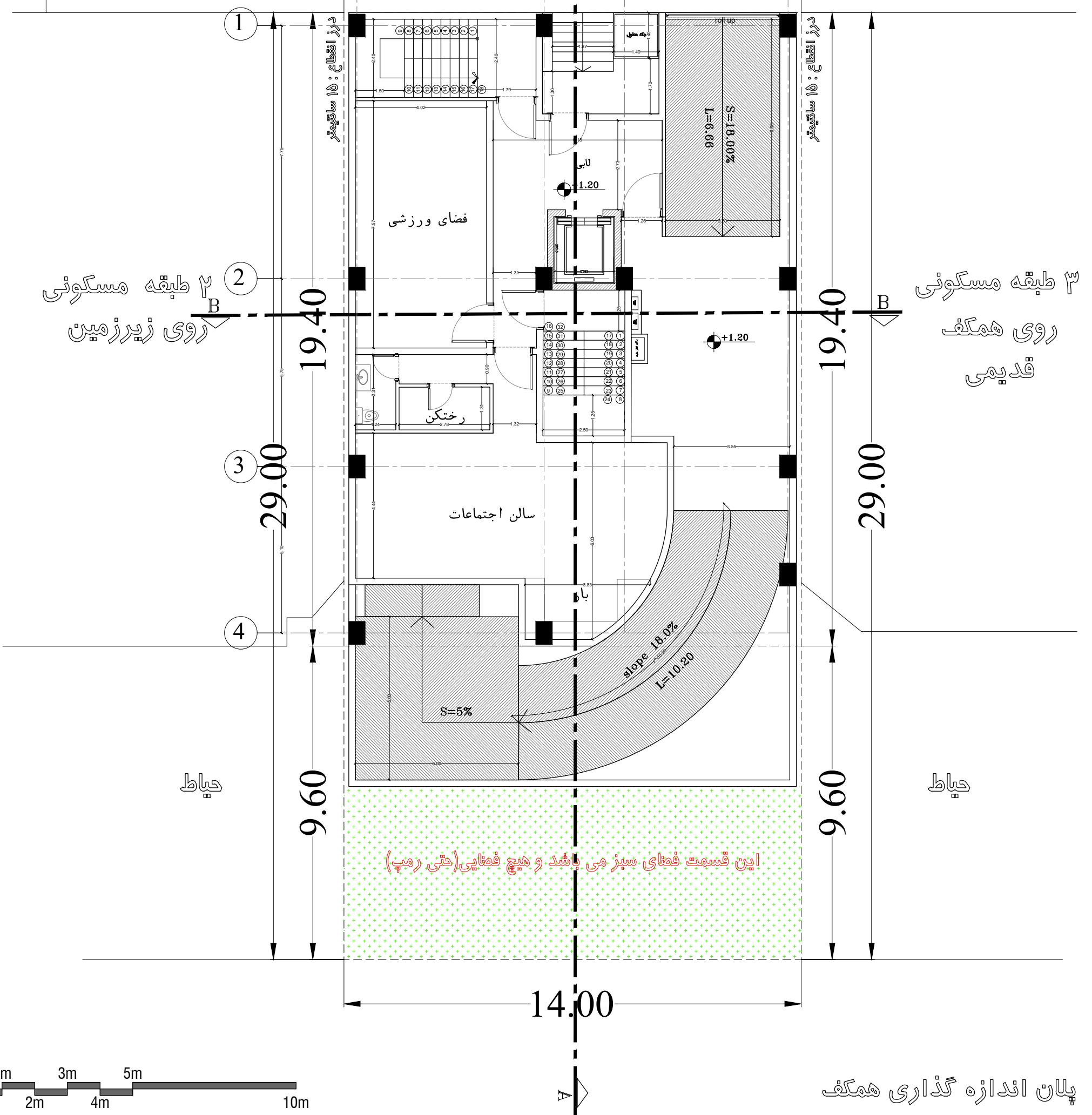
HERMES
COMPETITION



بسته
3

گذر ۱۲ متری
کوهستان یازدهم

+0.04 A B C D -0.03
14.00
±0.00



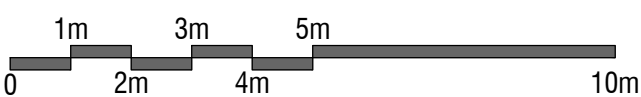
۲ طبقه مسکونی
روی زیرزمین

۳ طبقه مسکونی
روی همکف
قدیمی

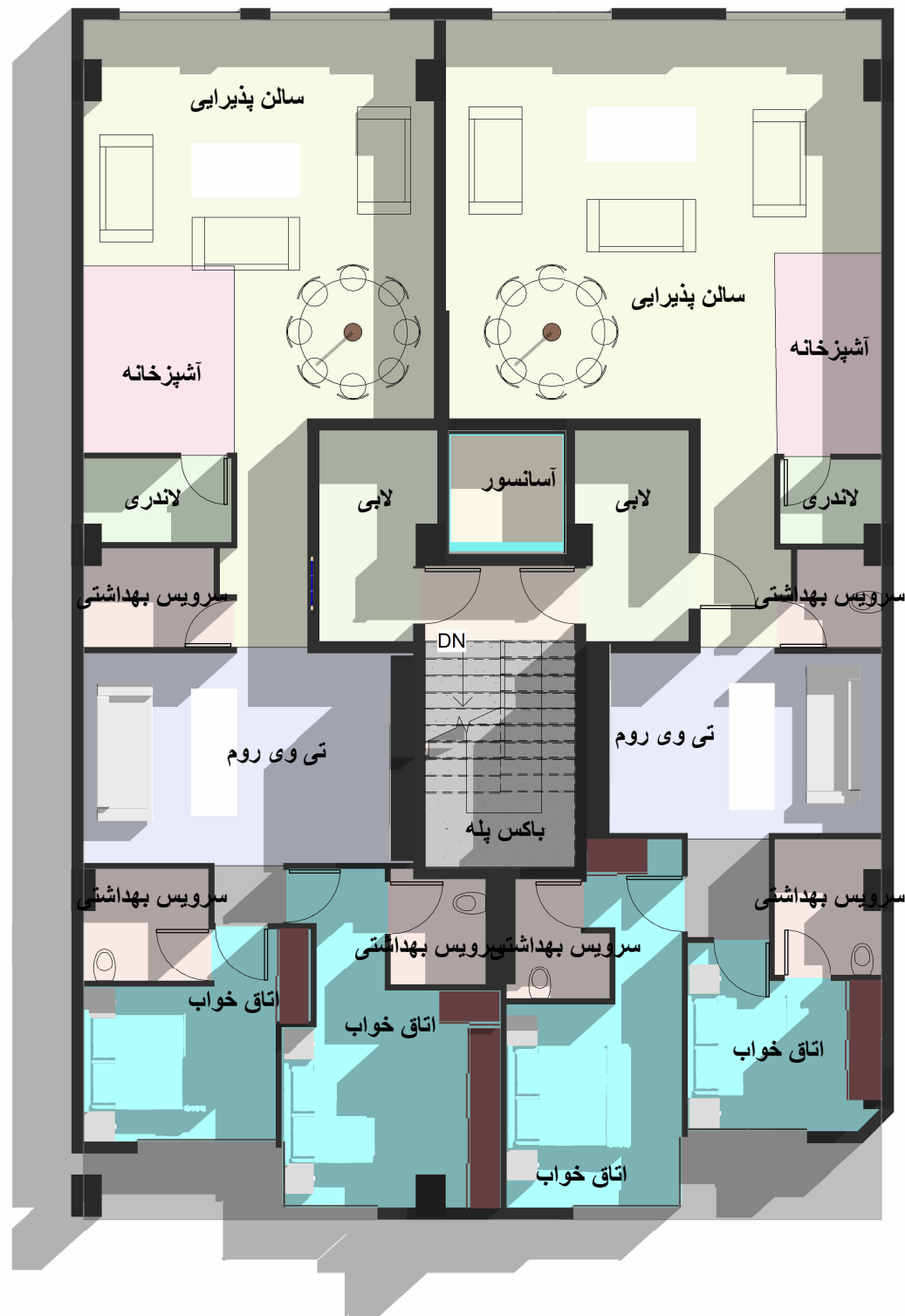
حیاط

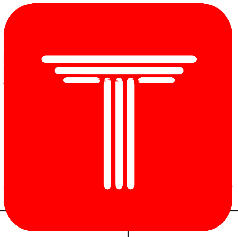
حیاط

این قسمت فضای سبز می باشد و هیچ فنمایی (ختی رمپ)



پلان اندازه گذاری همکف

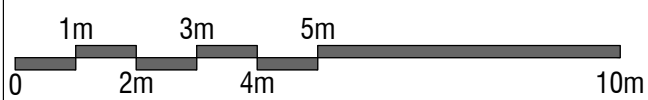
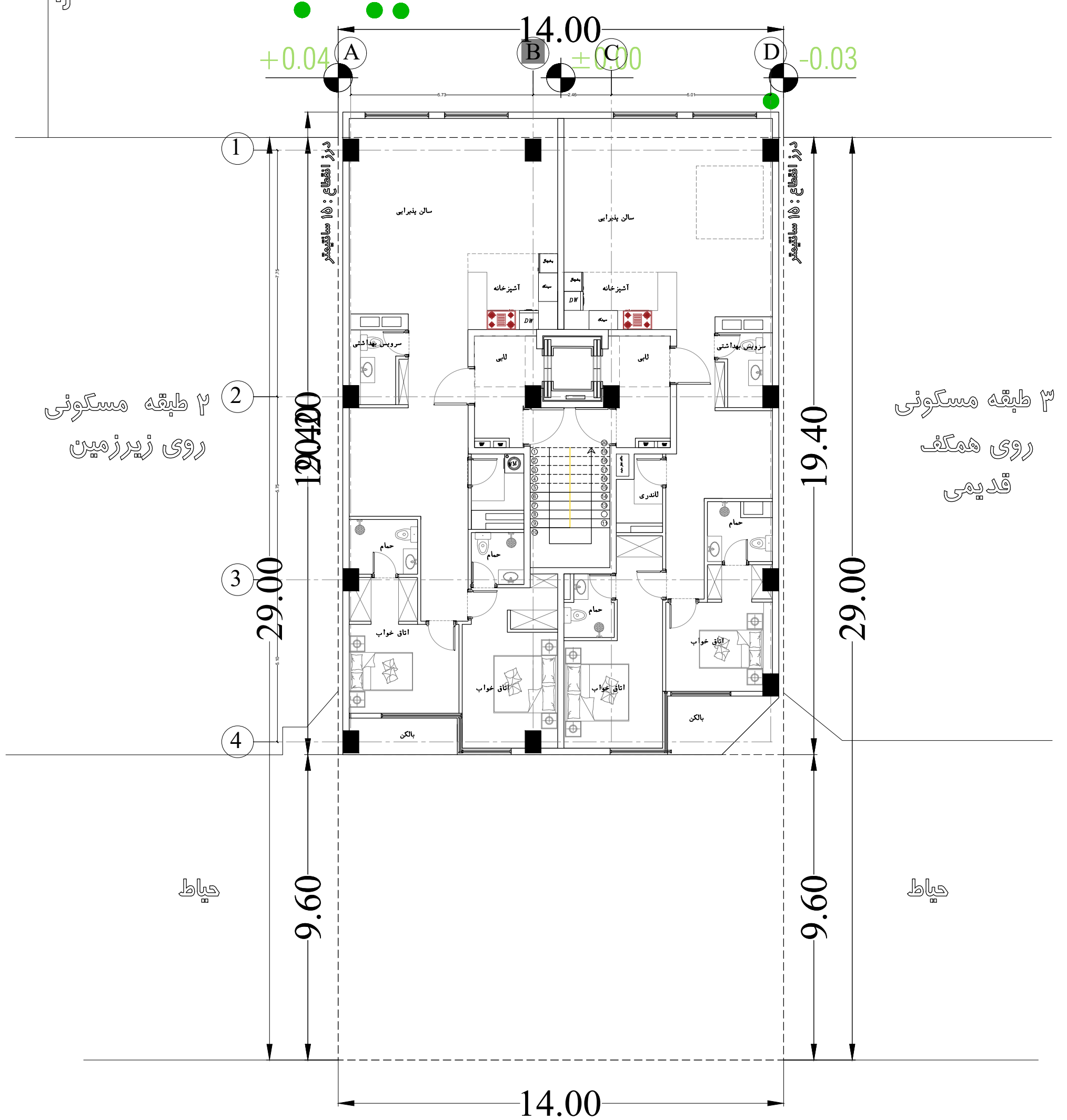




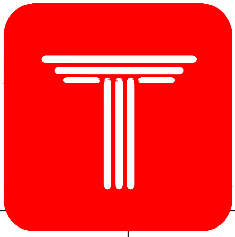
HERMES
COMPETITION

پارک

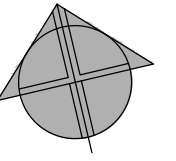
گذر ۱۲ متری کوهستان یازدهم



پلان مبلمان طبقات آترناتیو اول



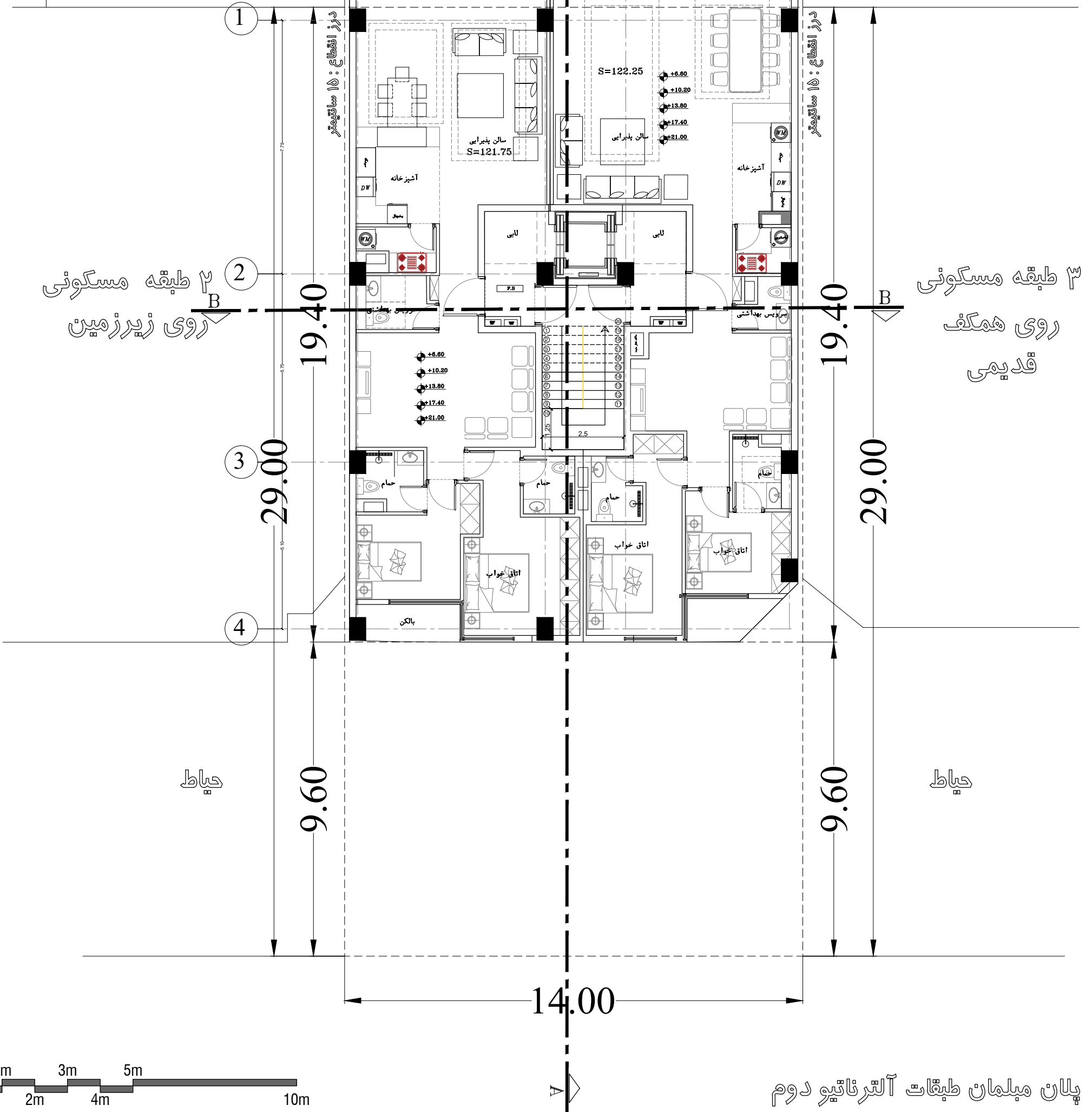
HERMES
COMPETITION



بسته
3

گذر ۱۲ متری
کوهستان یازدهم

+0.04 A B C D -0.03
14.00 ±0.00

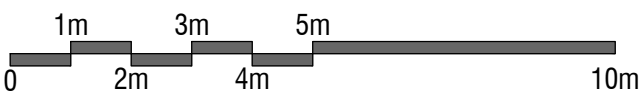


۲ طبقه مسکونی
روی زیرزمین

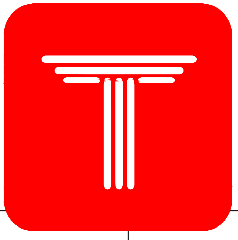
۳ طبقه مسکونی
روی همکف
قدیمی

حیاط

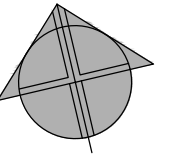
حیاط



پلان میلمان طبقات آرناتیو دوم



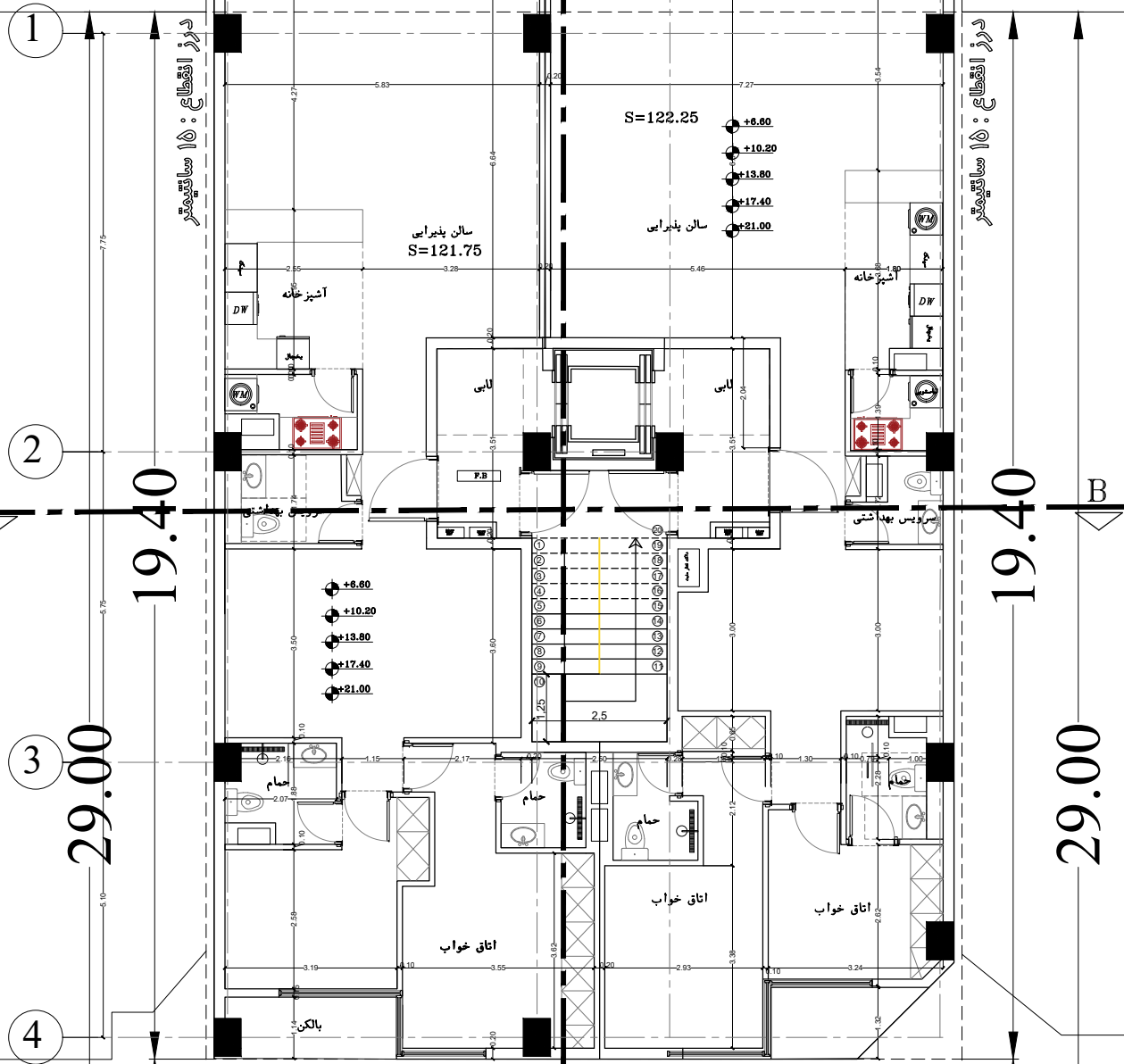
HERMES
COMPETITION



گذر ۱۲ متری
کوهستان یازدهم

بسیطه

+0.04 A B ±0.00 C D -0.03

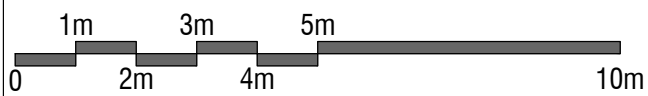


۲ طبقه مسکونی
روی زیرزمین

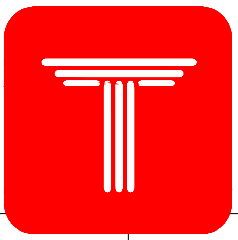
۳ طبقه مسکونی
روی همکف
قدیمی

حیاط

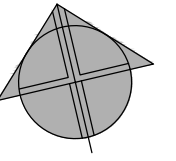
حیاط



پلان اندازه گذاری طبقات

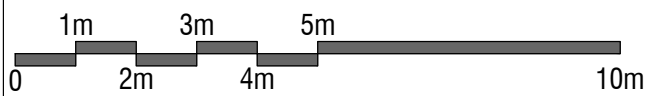
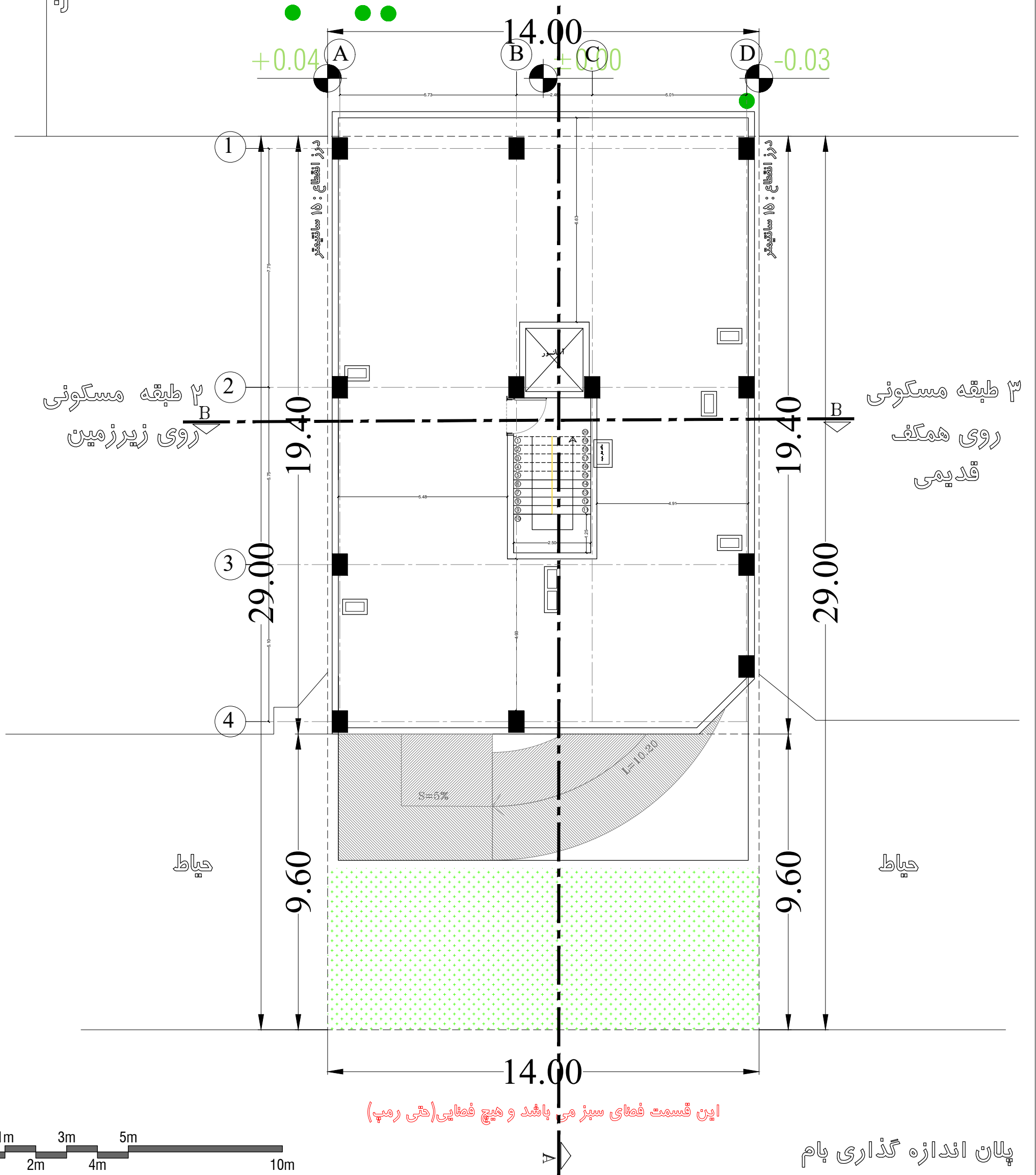


HERMES
COMPETITION

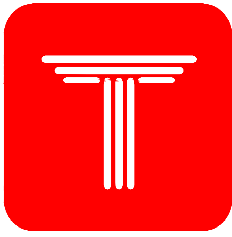


سپتیمبر ۱۳۰۳

گذر ۱۲ متری کوهستان یازدهم



پلان اندازه گذاری بام



HERMES
COMPETITION

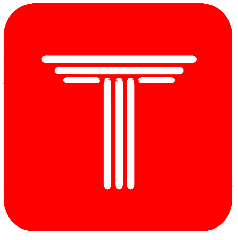
جدول مساحت کلی مسابقه ساختمان "هرمس"

مساحت کل طبقه مساحت	انبار		پارکینگ مزاحم تعداد	پارکینگ سالم تعداد	راه پله + آسانسور، لابی مساحت	مسکونی			کاربری طبقات
	مساحت	واحد				مساحت واحدها	مساحت کل	واحد	
272.18	23.68	10	1	8	-	-	-	-	زیرزمین ۳-
261.10	00.00	00	1	6	-	-	-	-	زیرزمین ۲-
261.10	00.00	00	1	6	-	-	-	-	زیرزمین ۱-
256.01	-	-	-	-	-	-	-	-	همگف
275.04	-	-	-	-	31.04	واحد شرقی : 122.25 واحد غربی : 121.75	244.00	2	اول
275.04	-	-	-	-	31.04	واحد شرقی : 122.25 واحد غربی : 121.75	244.00	2	دوم
275.04	-	-	-	-	31.04	واحد شرقی : 122.25 واحد غربی : 121.75	244.00	2	سوم
275.04	-	-	-	-	31.04	واحد شرقی : 122.25 واحد غربی : 121.75	244.00	2	چهارم
275.04	-	-	-	-	31.04	واحد شرقی : 122.25 واحد غربی : 121.75	244.00	2	پنجم
مساحت کل مجموعه	مجموع مساحت انبار		مجموع تعداد پارکینگ مزاحم	مجموع تعداد پارکینگ سالم	-	مجموع مساحت مسکونی			جمع
2425.59	23.68	10	3	20	-	1220.00			10

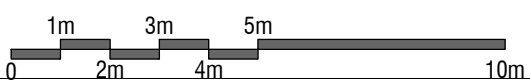
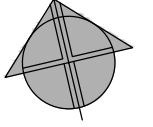
دیوارهای مشترک بین فضای مسکونی و مشاعات (راه پله، آسانسور و لابی) جزء مساحت مسکونی محاسبه می شود

نیازی به پر کردن خانه های با علامت (-) نیست

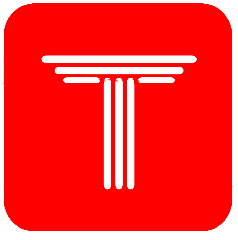
لطفا پلی لاین مساحت کل طبقه و واحدهای مسکونی در فایل اتوکد ترسیم شود



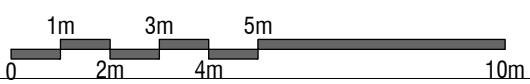
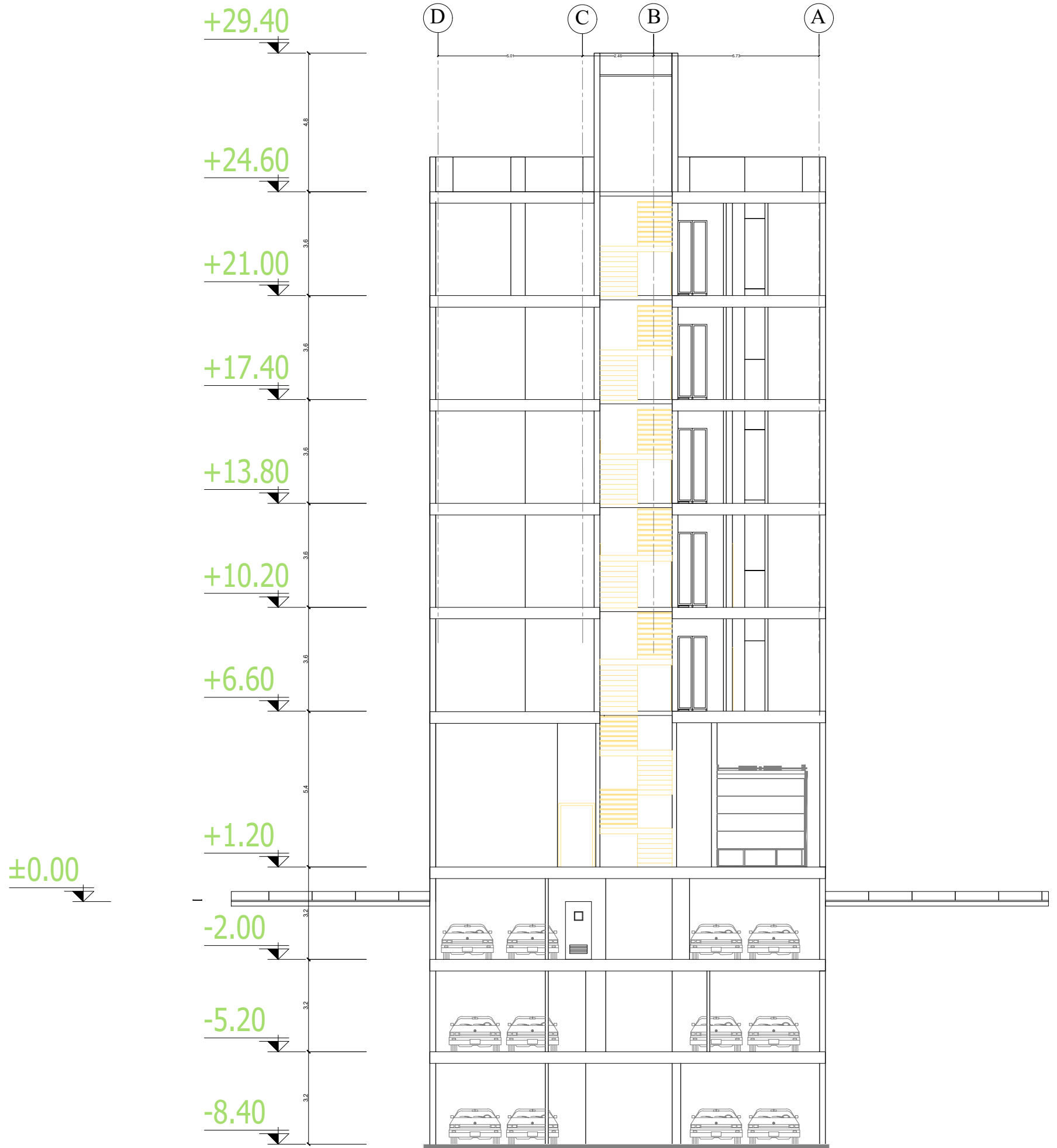
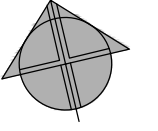
HERMES
COMPETITION



A-A پرش

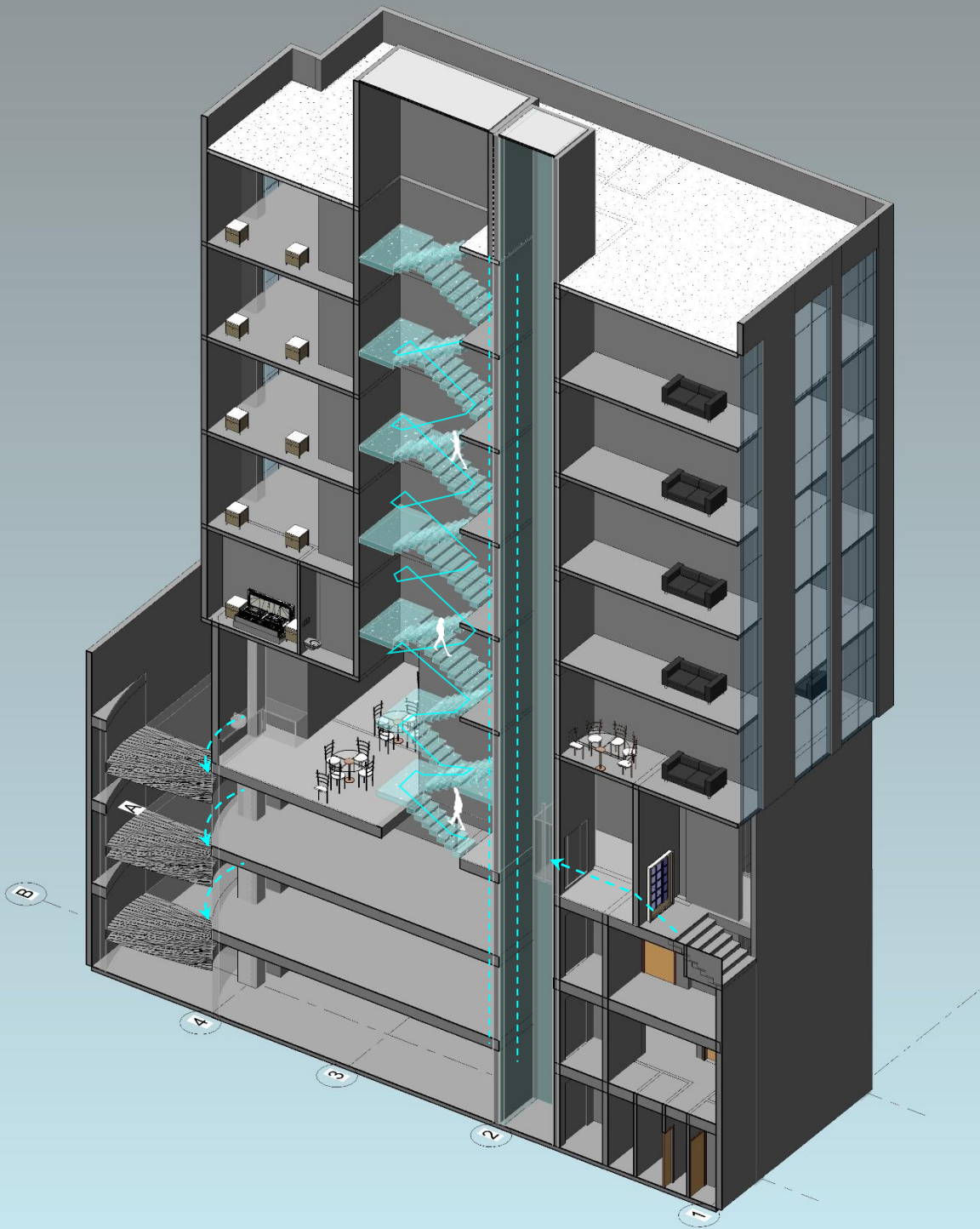


HERMES
COMPETITION

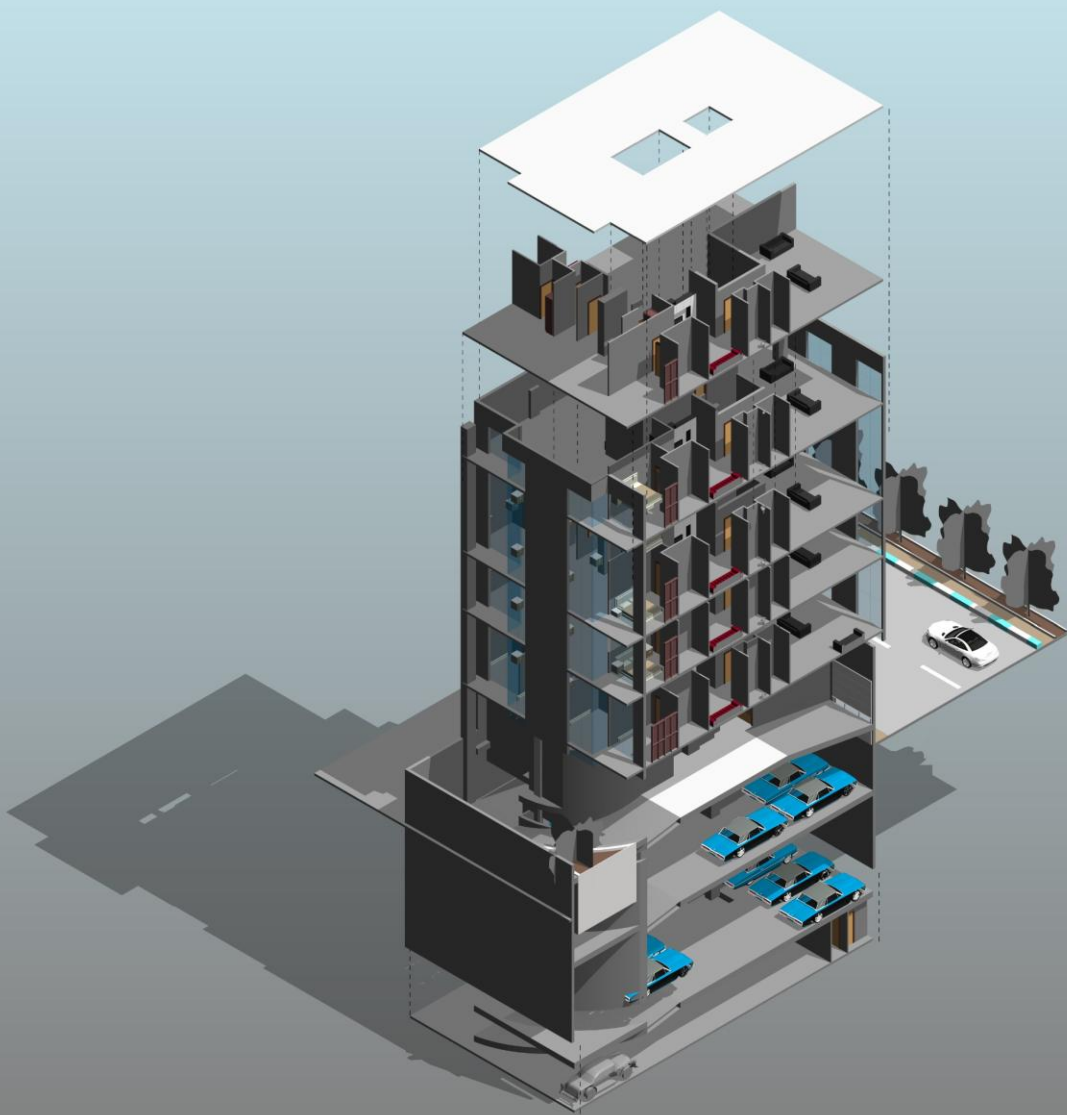


پریش B-B

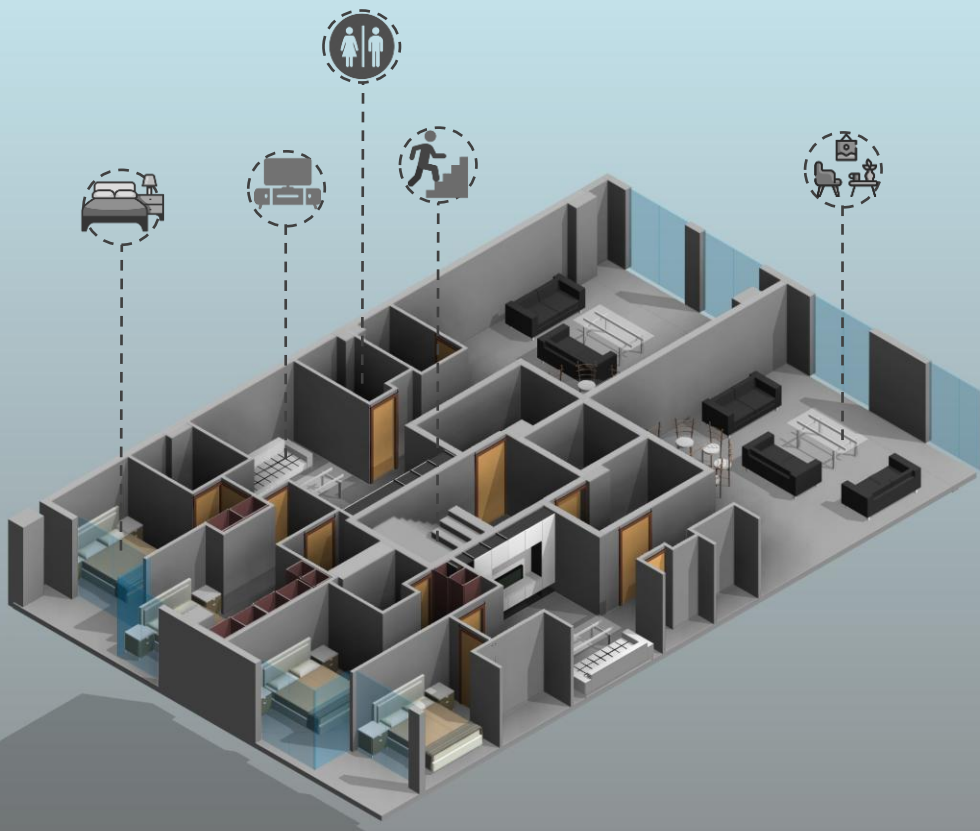
CIRCULATION



EXPLODED DIAGRAM



INTRODUCTION OF SPACES



3d section

