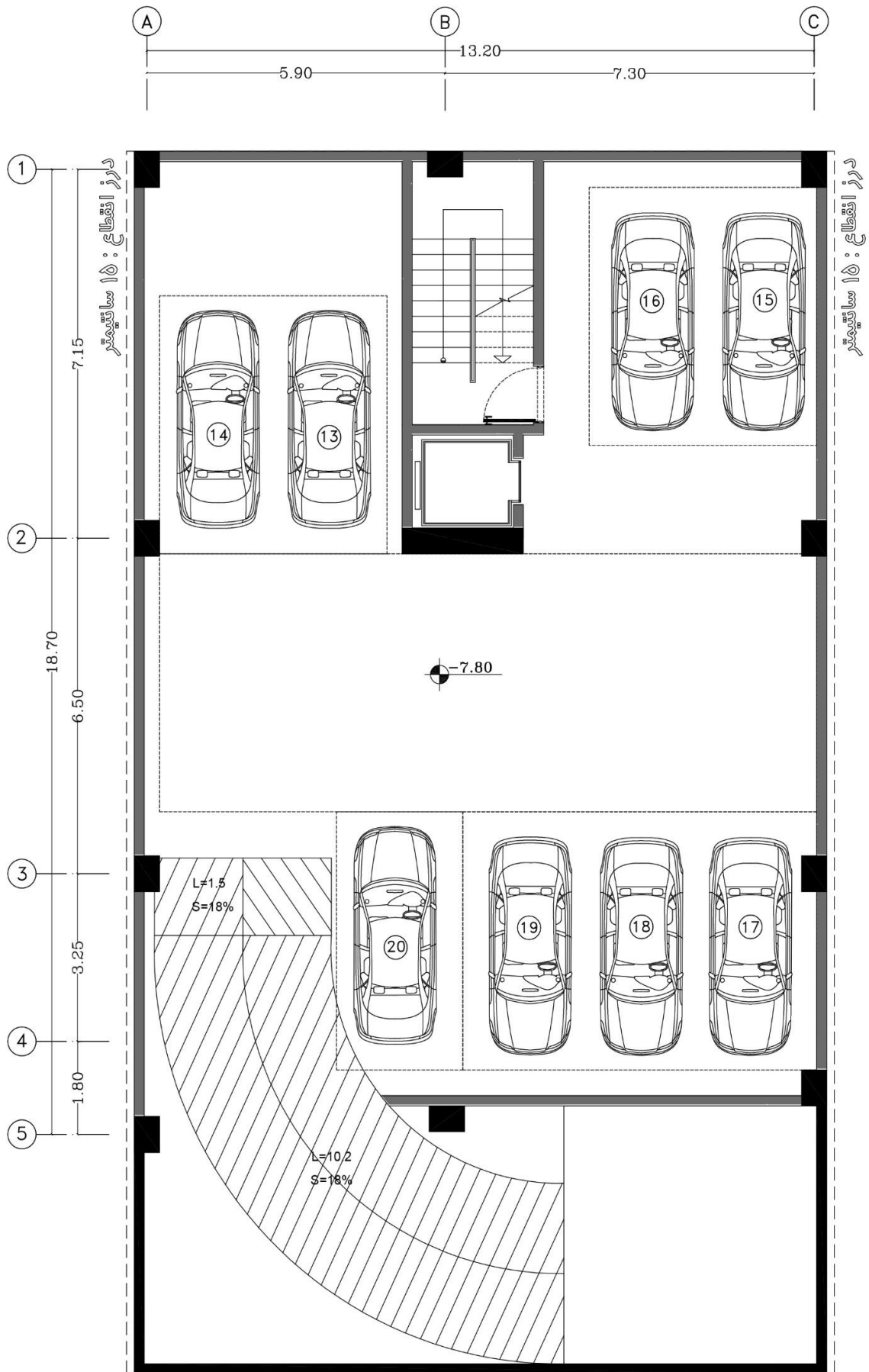
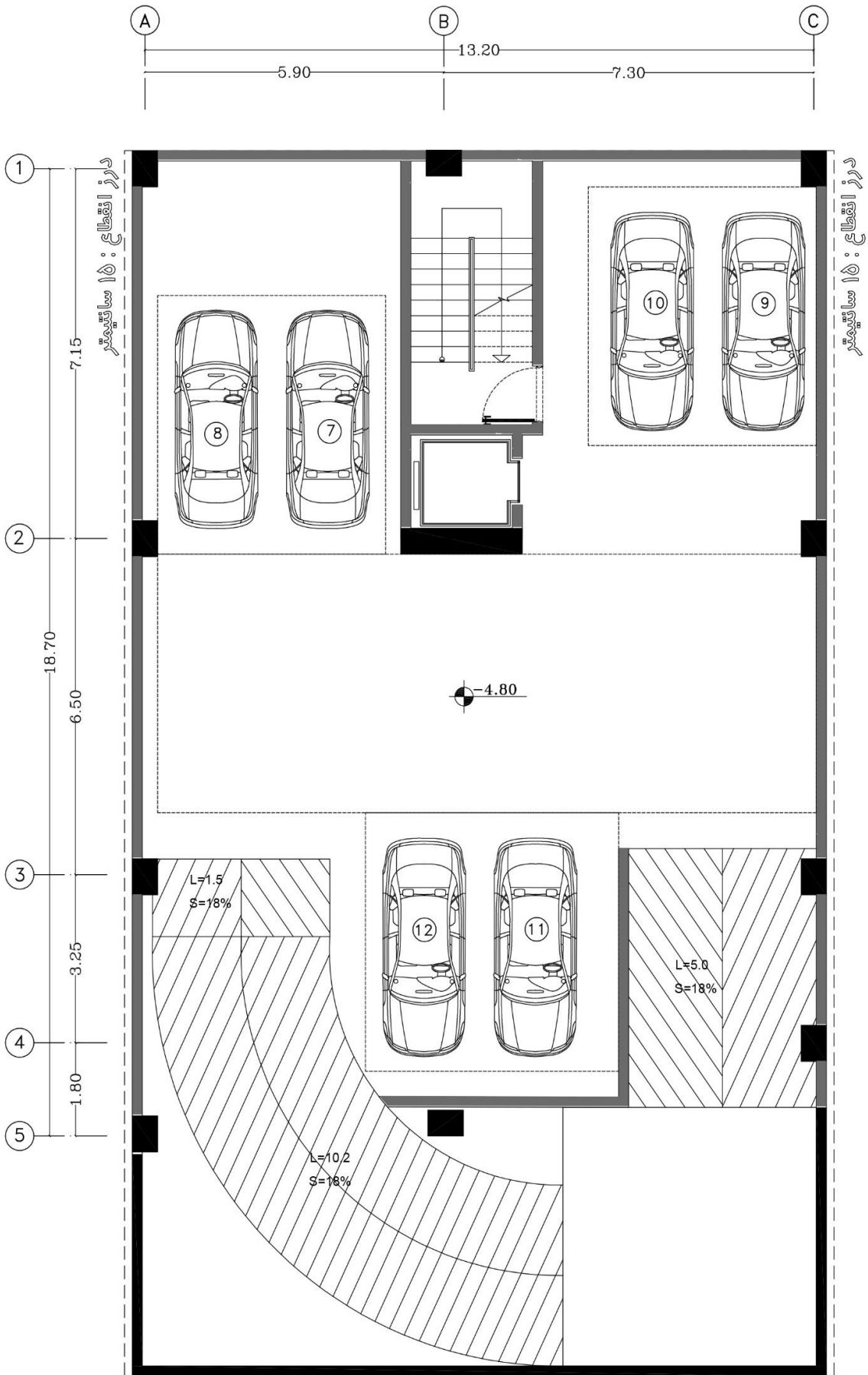


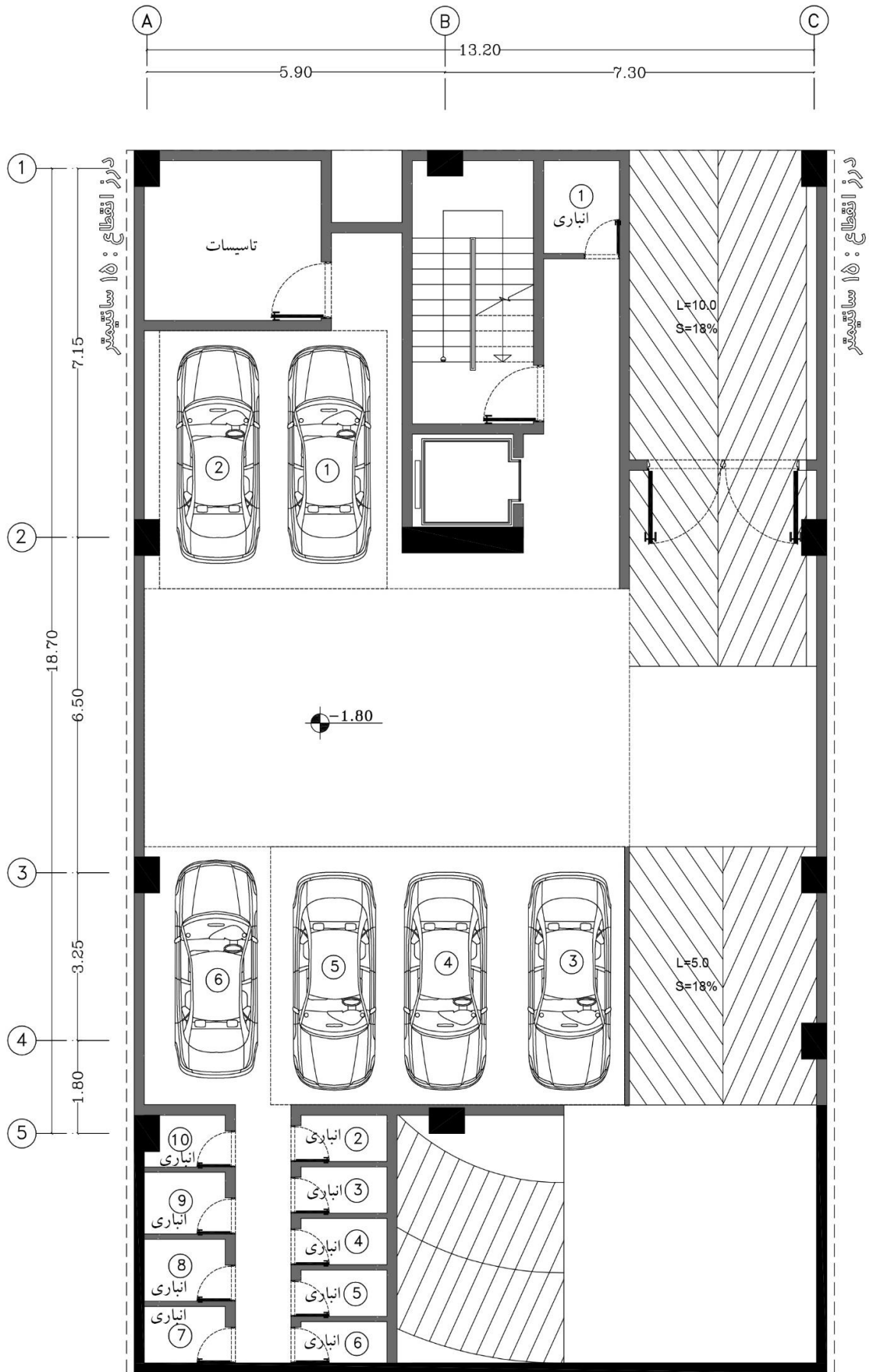
• طراحی پلان هرمس فرمانیه



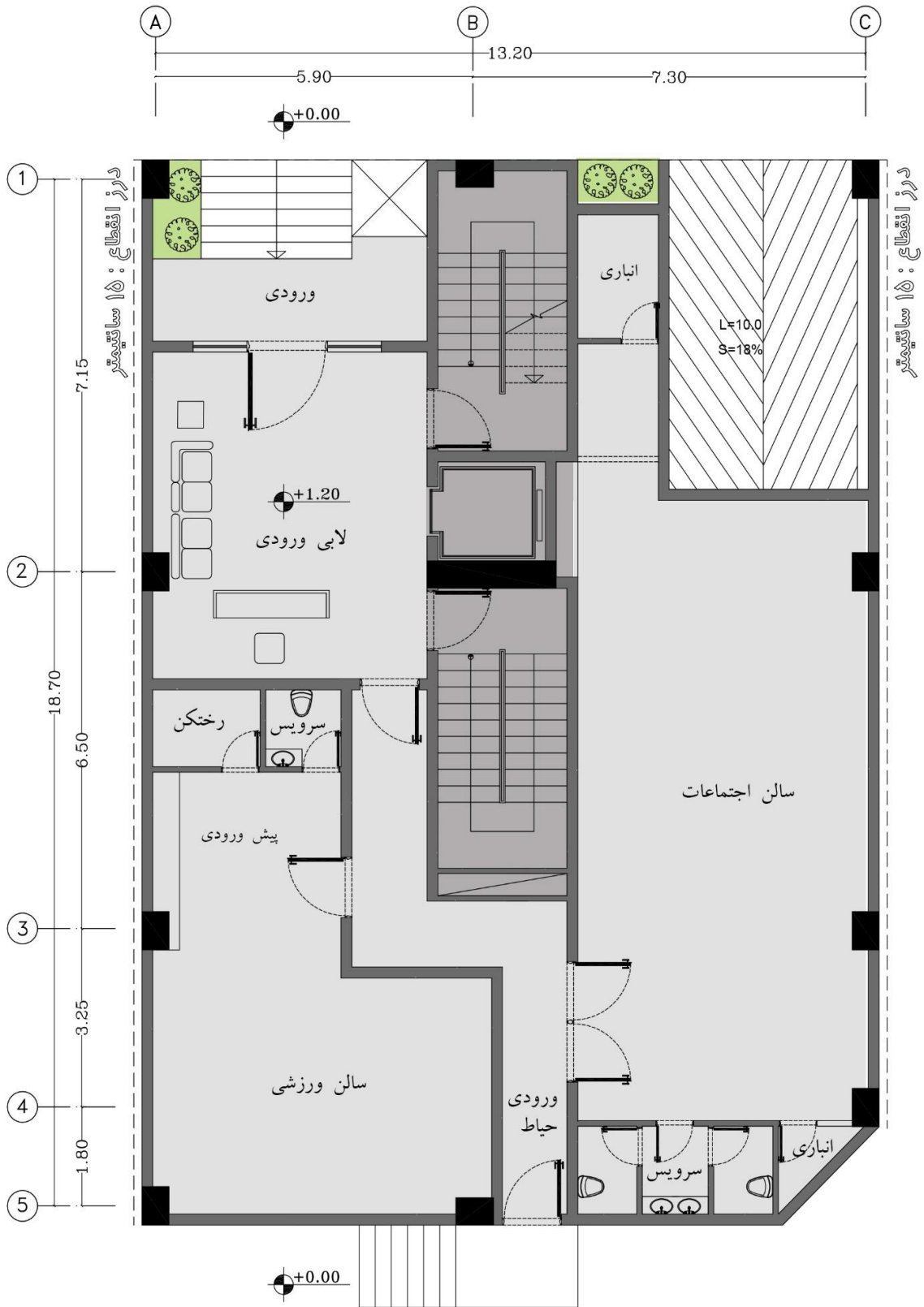
پلان مبلمان زیرزمین ۳-



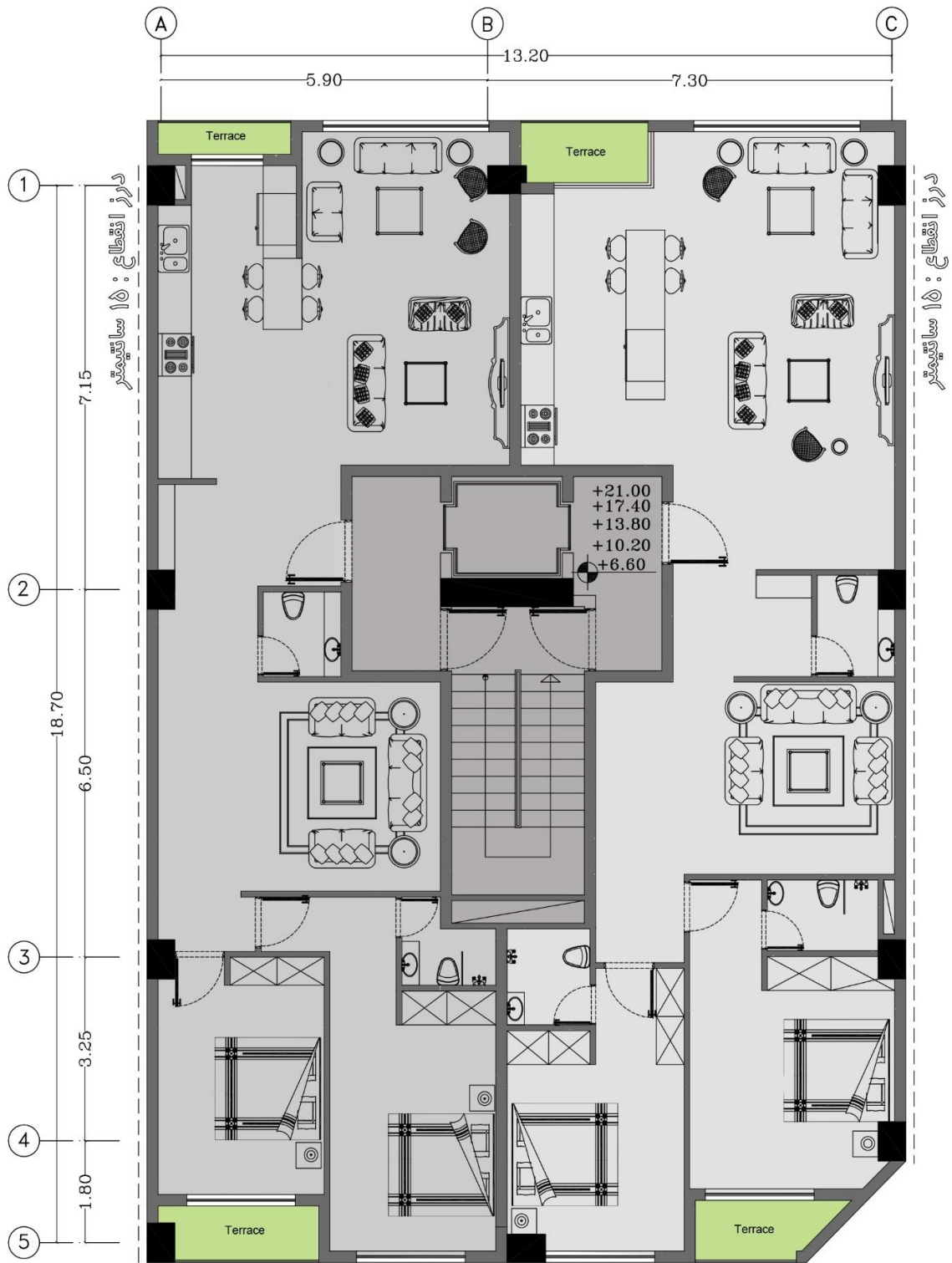
پلان مبلمان زیرزمین ۲ -



پلان مبلمان زیرزمین ۱-



پلان مبلمان همکف

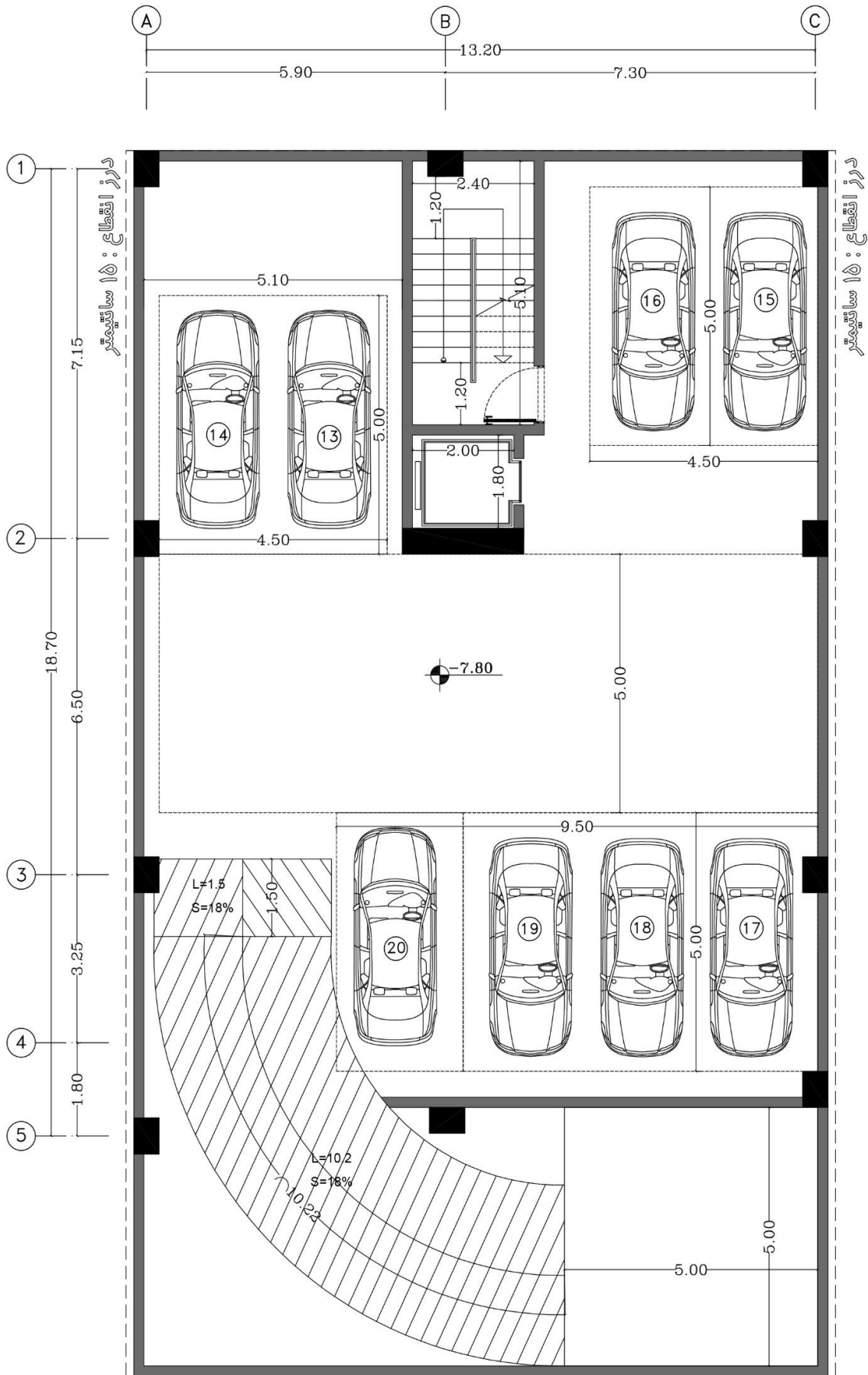


پلان مبلمان تیپ طبقات

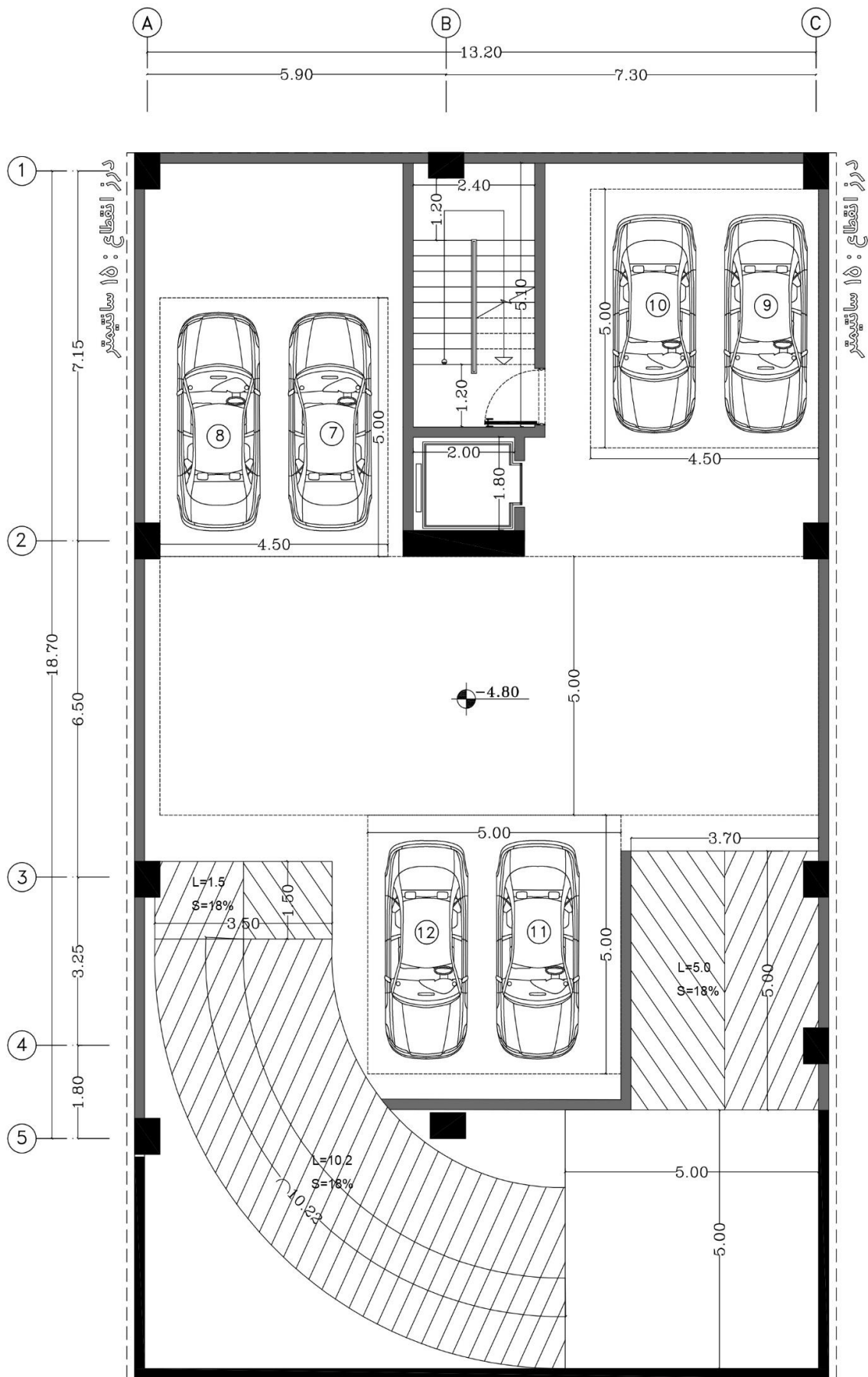
جدول مساحت کلی مسابقه ساختمان "هرمس"

مساحت کل طبقه مساحت	انبار		پارکینگ مزاحم	پارکینگ سالم	راه پله + آسانسور و لابی	مسکونی		کاربری طبقات	
	واحد	مساحت	تعداد	تعداد	مساحت	مساحت واحد	مساحت کل واحد		
324.69	00.00	00	00	8	-	-	-	-	زیرزمین ۳-
324.69	00.00	00	00	6	-	-	-	-	زیرزمین ۲-
324.69	25.23	10	00	6	-	-	-	-	زیرزمین ۱-
264.18	-	-	-	-	-	-	-	-	همکف
275.14	-	-	-	-	00.00	واحد شرقی : 127.62 واحد غربی : 117.56	000.00	2	اول
275.14	-	-	-	-	00.00	واحد شرقی : 127.62 واحد غربی : 117.56	000.00	2	دوم
275.14	-	-	-	-	00.00	واحد شرقی : 127.62 واحد غربی : 117.56	000.00	2	سوم
275.14	-	-	-	-	00.00	واحد شرقی : 127.62 واحد غربی : 117.56	000.00	2	چهارم
275.14	-	-	-	-	00.00	واحد شرقی : 127.62 واحد غربی : 117.56	000.00	2	پنجم
مساحت کل مجموعه	مجموع مساحت انبار		مجموع تعداد پارکینگ مزاحم	مجموع تعداد پارکینگ سالم	-	مجموع مساحت مسکونی	1225.90		جمع
2613.95	25.33	10	00	20	-		10		

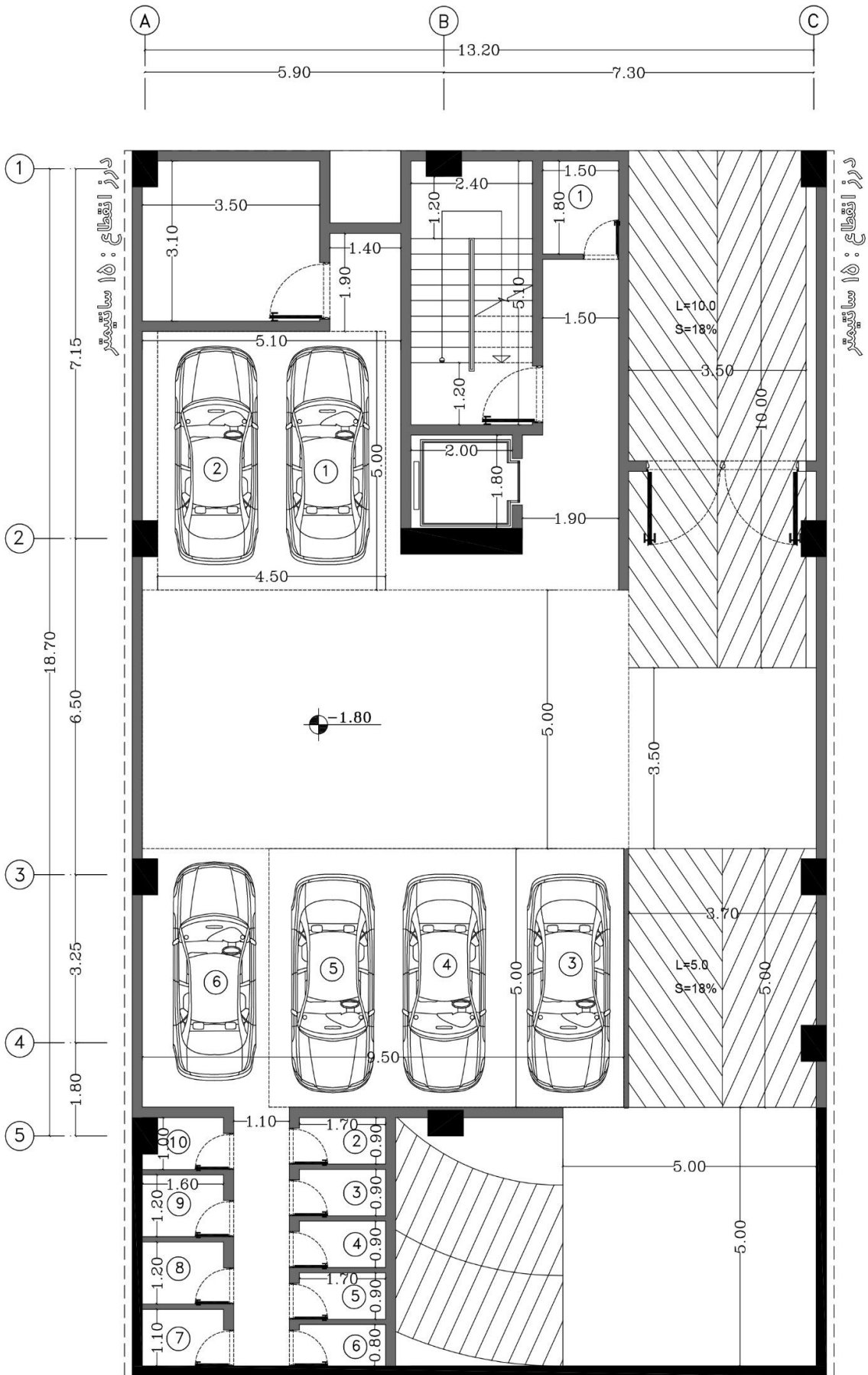
دیوارهای مشترک بین فضای مسکونی و مشاعات (راه پله، آسانسور و لابی) جزء مساحت مسکونی محاسبه می شود
نیازی به پر کردن خانه های با علامت (-) نیست
لطفا پلی لاین مساحت کل طبقه و واحدهای مسکونی در فایل اتوکد ترسیم شود



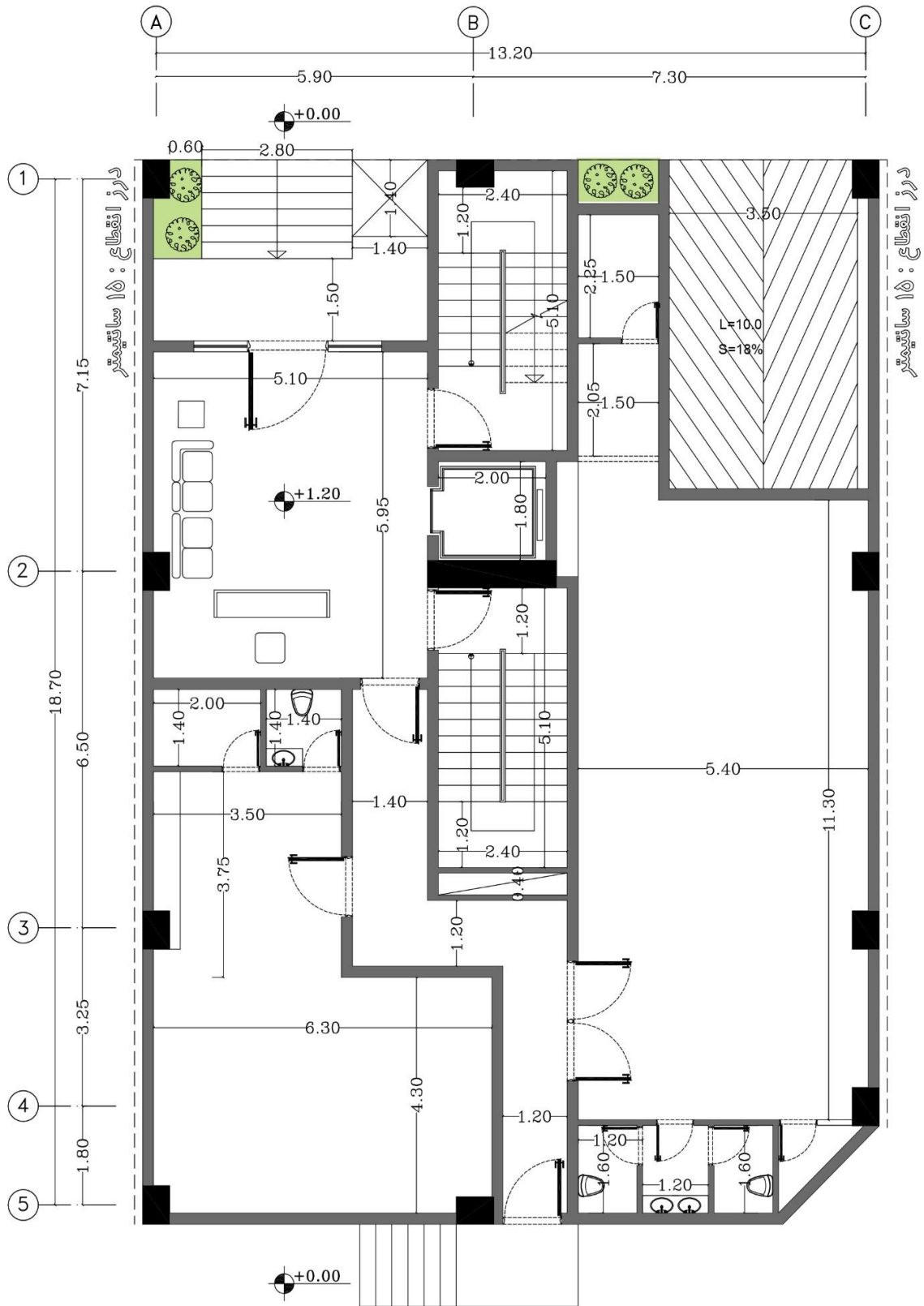
پلان اندازه گذاری زیرزمین ۳-



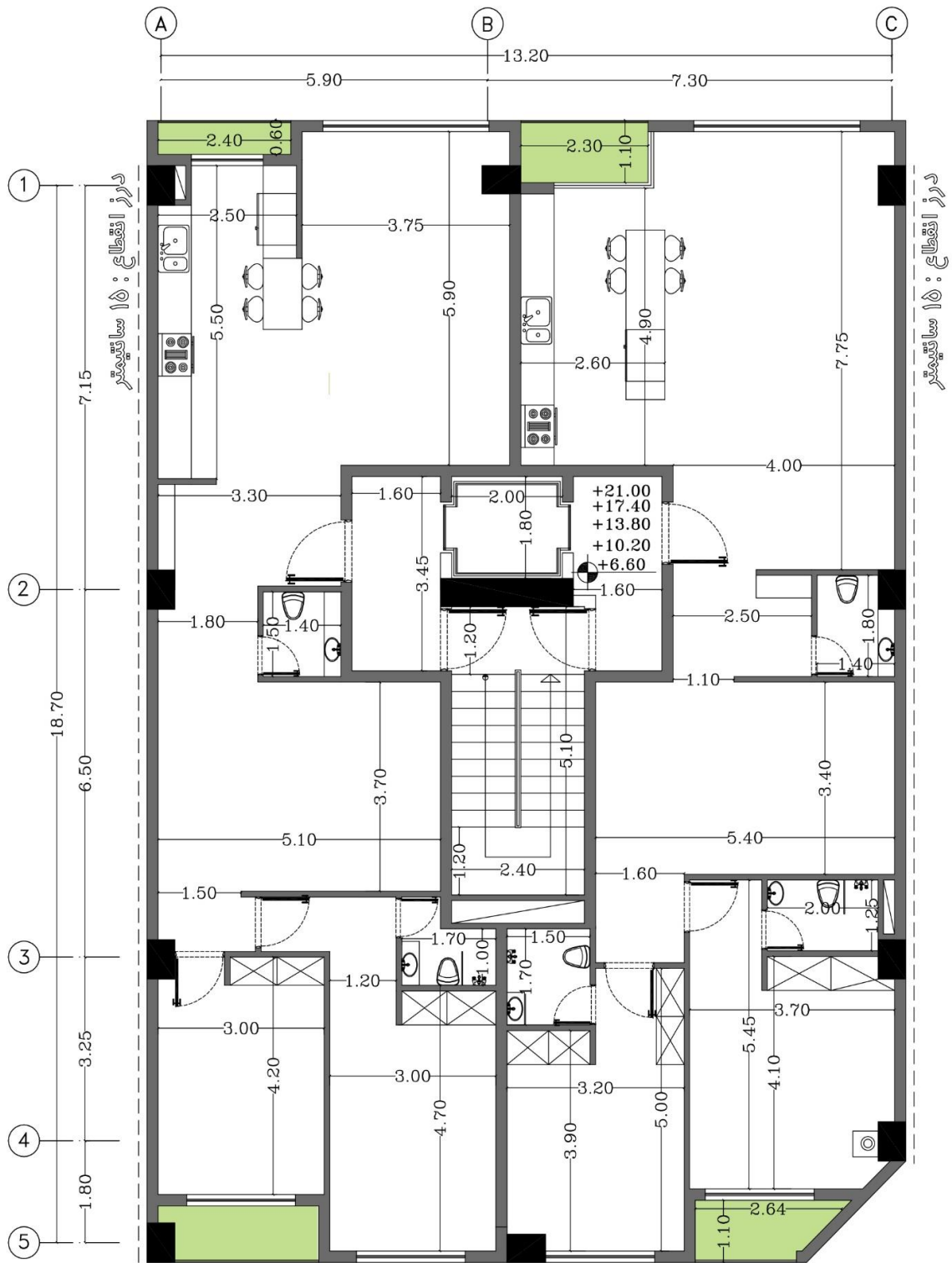
پلان اندازه گذاری زیرزمین ۲-



پلان اندازه گذاری زیرزمین ۱-



پلان اندازه گذاری همکف



پلان اندازه گذاری تپ طبقات