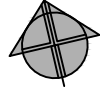


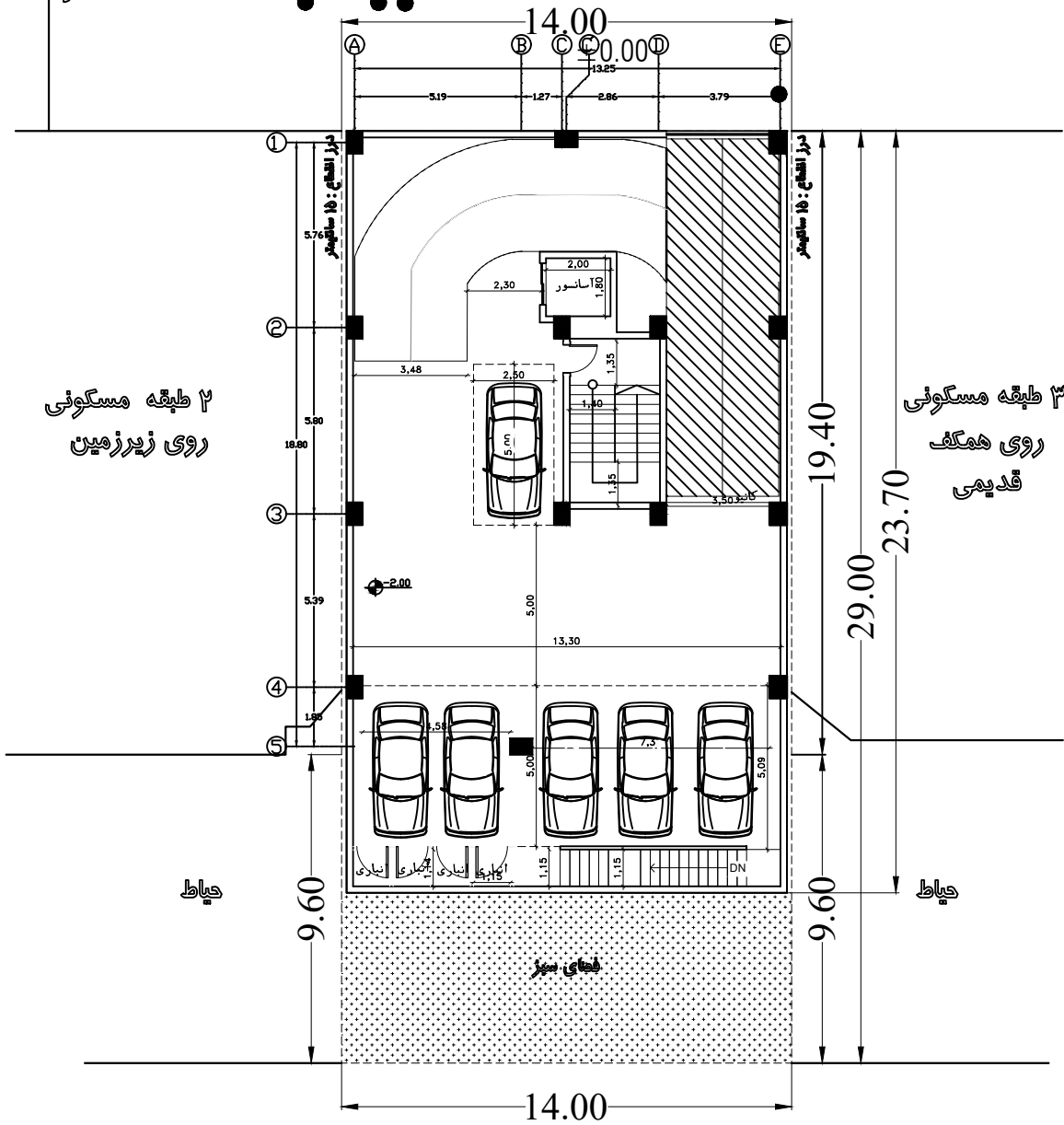


HERMES
COMPETITION



گذر ۱۲ متری کوهستان یازدهم

پست
پست



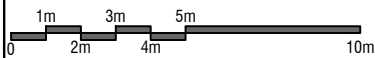
۲ طبقه مسکونی
روی زیرزمین

۳ طبقه مسکونی
روی همکف
قدیمی

حیاط

حیاط

فضای سبز



میلان
زیرزمین ۱-

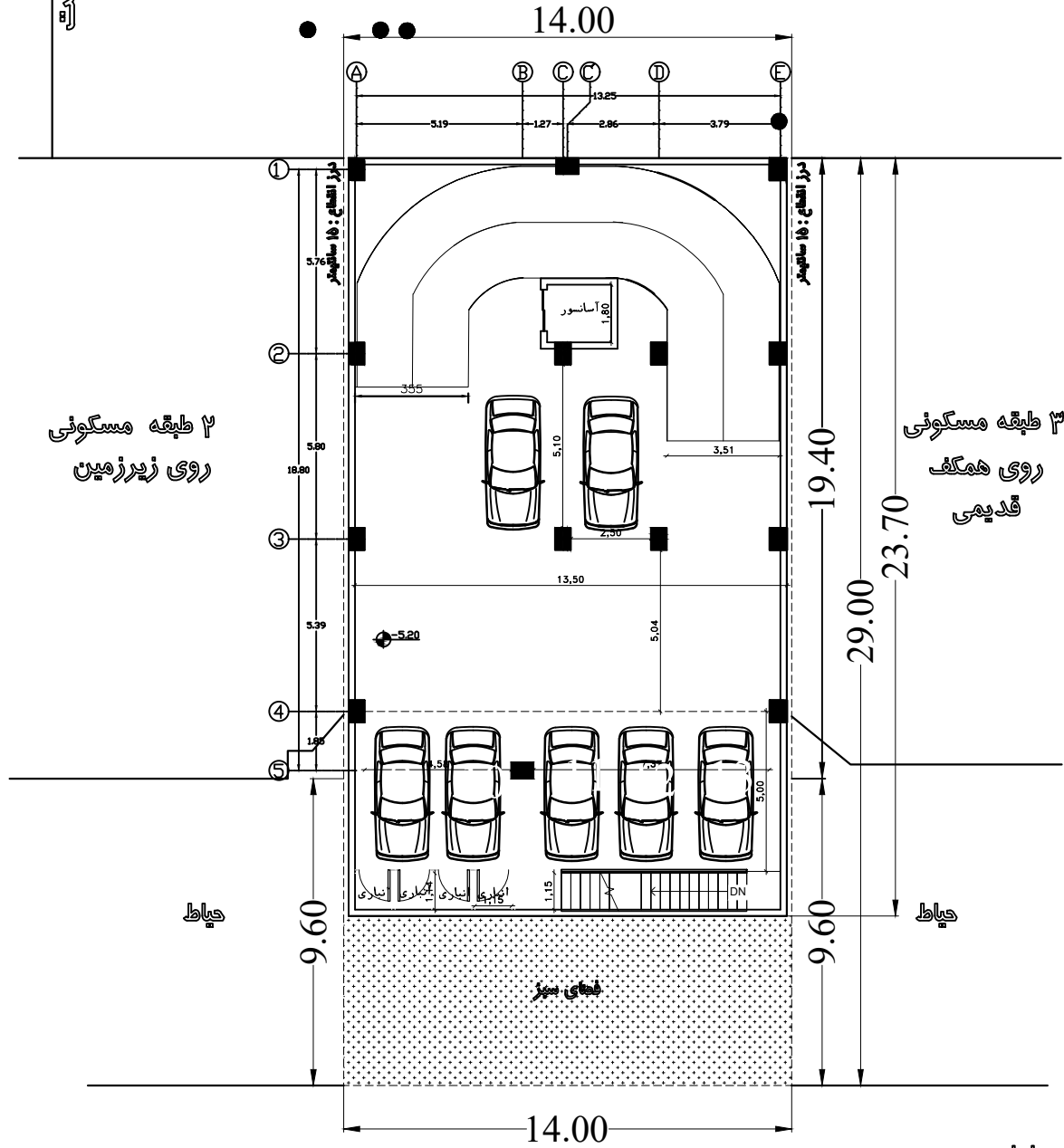


HERMES
COMPETITION



گذر ۱۲ متری کوهستان یازدهم

بزرگ
مساحت



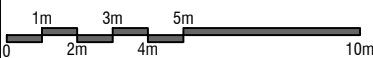
۲ طبقه مسکونی
روی زیرزمین

۳ طبقه مسکونی
روی همکف
قدیمی

حیاط

حیاط

فضای سبز



میلان

زیرزمین ۲-

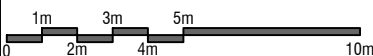


HERMES
COMPETITION



گذر ۱۲ متری کوهستان یازدهم

بن
بسیکلت



اندازه گذاری
زیرزمین -۳

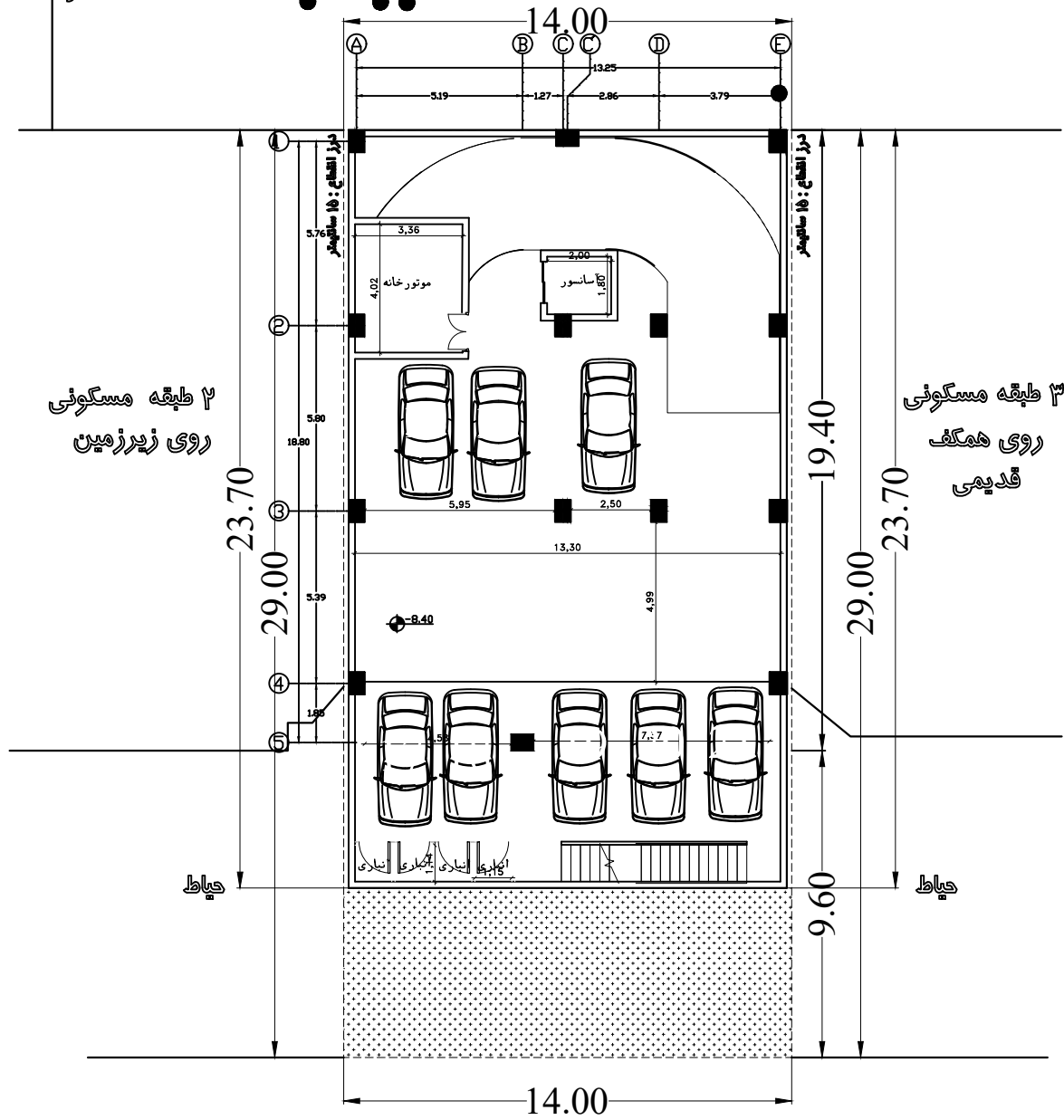


HERMES
COMPETITION



گذر ۱۲ متری کوهستان یازدهم

بن
بسیکلت

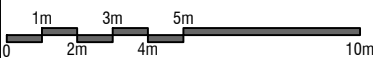


۲ طبقه مسکونی
روی زیرزمین

۳ طبقه مسکونی
روی همکف
قدیمی

حیاط

حیاط

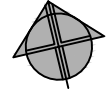


میلان

زیرزمین ۳-

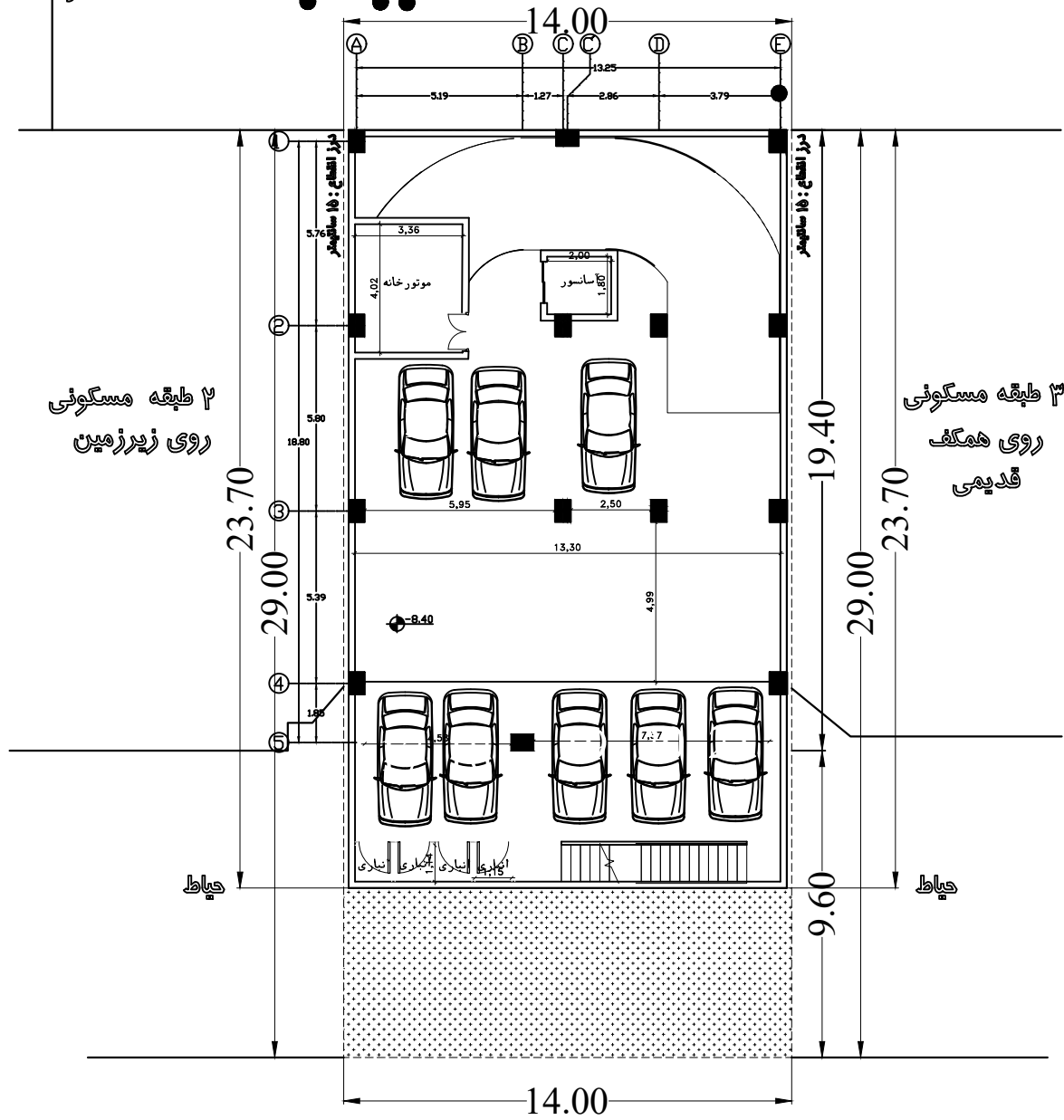


HERMES
COMPETITION



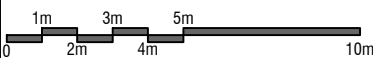
گذر ۱۲ متری کوهستان یازدهم

بن
بسیکلت



۲ طبقه مسکونی
روی زیرزمین

۳ طبقه مسکونی
روی همکف
قدیمی

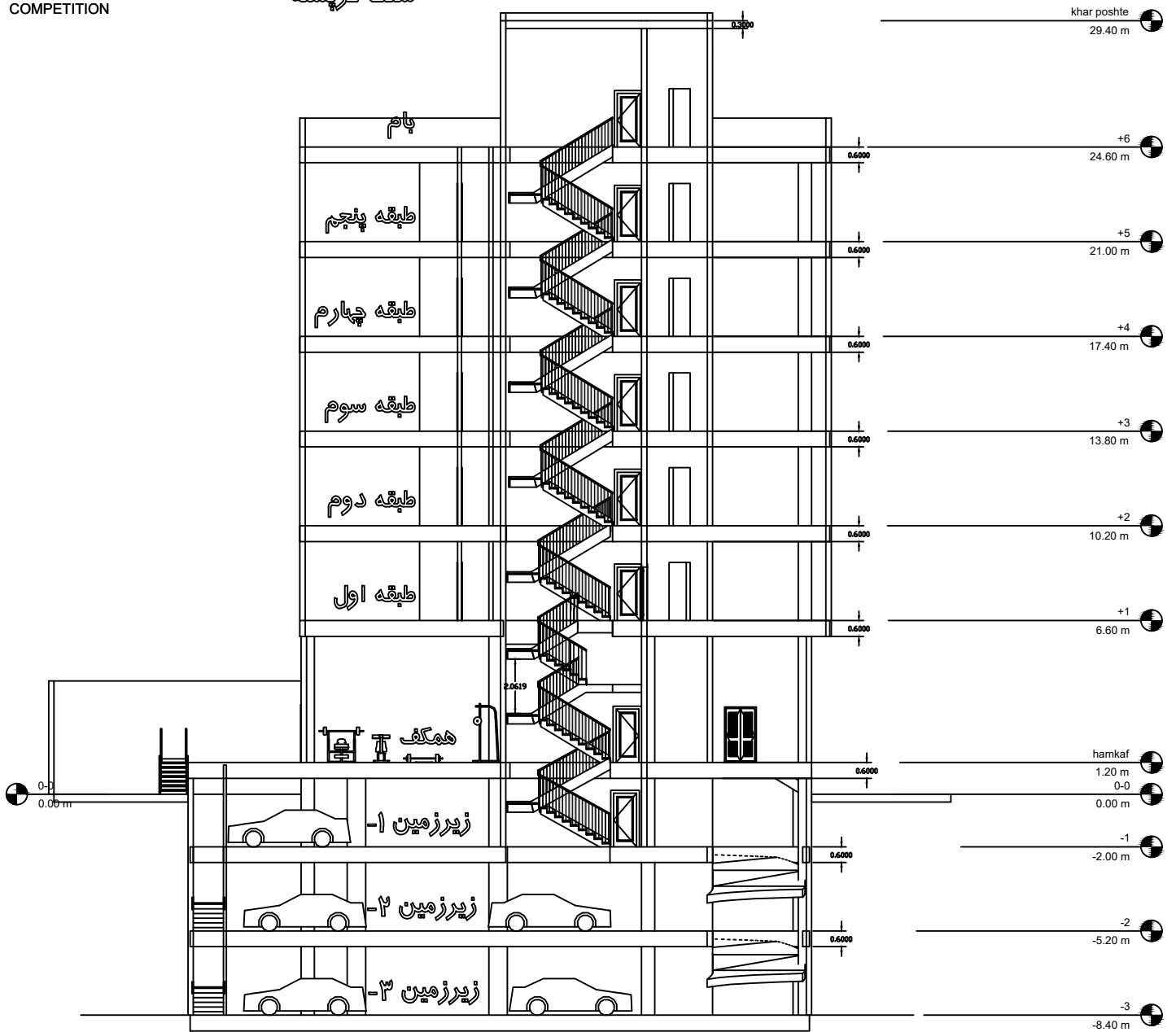


اندازه گذاری
زیرزمین -۳



HERMES
COMPETITION

سقف خرپشته



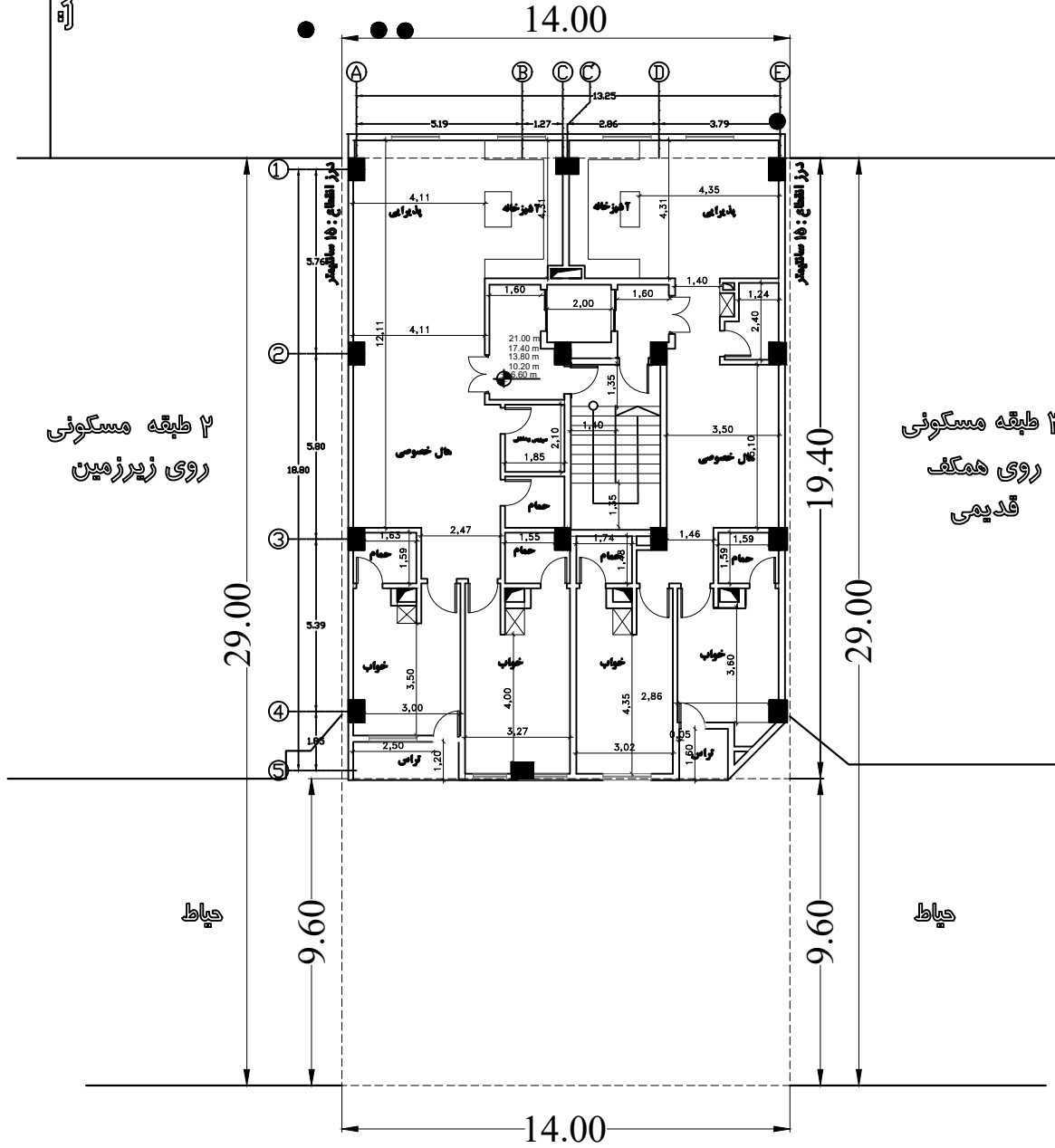


HERMES
COMPETITION



گذر ۱۲ متری کوهستان یازدهم

بزرگ
بسیک

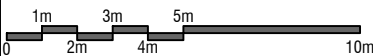


۲ طبقه مسکونی
روى زیرزمین

۳ طبقه مسکونی
روى همکف
قدیمی

حیاط

حیاط



اندازه گذاری
طبقات اول تا پنجم

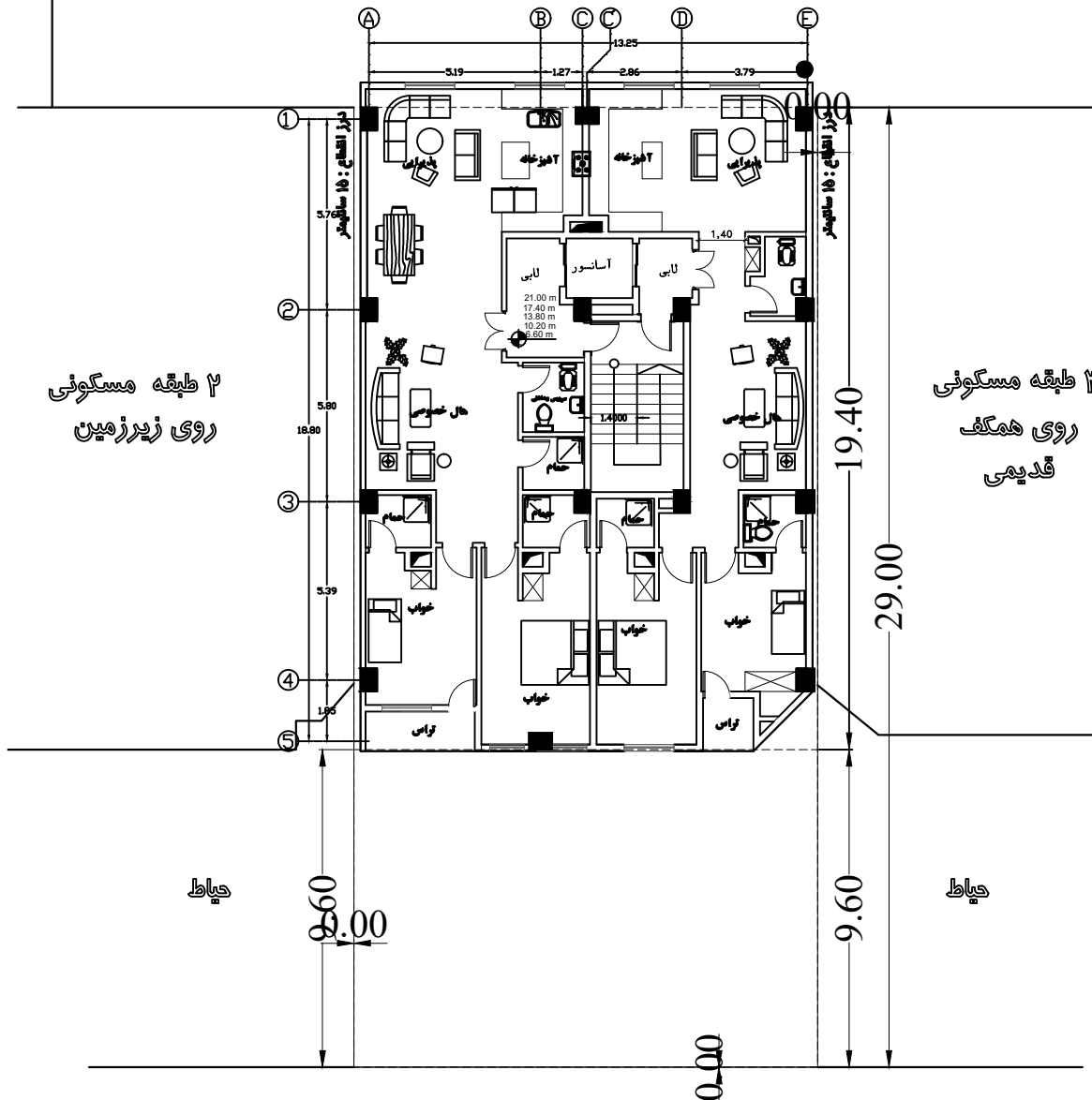


HERMES
COMPETITION



گذر ۱۲ متری کوهستان یازدهم

پارک

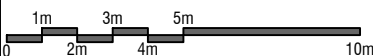


۲ طبقه مسکونی
روی زیرزمین

۳ طبقه مسکونی
روی همکف
قدیمی

حیاط

حیاط



میلان

طبقات اول تا پنجم



HERMES
COMPETITION

جدول مساحت کلی مسابقه ساختمان 'هرمس'

| مساحت کل طبقه مساحت | انبار | | پارکینگ مزاحم تعداد | پارکینگ سالم تعداد | راه پله + آسانسور/لابی مساحت | مسکونی | | | کاربری طبقه |
|------------------------|----------------------|------|------------------------------|-----------------------------|------------------------------------|--|----------|------|----------------|
| | مساحت | واحد | | | | مساحت واحد | مساحت کل | واحد | |
| 324.69 | 6.20 | 4 | 00 | 8 | - | - | - | - | زیرزمین ۳- |
| 324.69 | 6.20 | 4 | 00 | 7 | - | - | - | - | زیرزمین ۲- |
| 324.69 | 6.20 | 4 | 00 | 6 | - | - | - | - | زیرزمین ۱- |
| 264.17 | - | - | - | - | - | - | - | - | همکف |
| 275.13 | - | - | - | - | 34.68 | واحد شرقی : 130.22 واحد غربی : 110.23 | 240.45 | 2 | اول |
| 275.13 | - | - | - | - | 34.68 | واحد شرقی : 130.22 واحد غربی : 110.23 | 240.45 | 2 | دوم |
| 275.13 | - | - | - | - | 34.68 | واحد شرقی : 130.22 واحد غربی : 110.23 | 240.45 | 2 | سوم |
| 275.13 | - | - | - | - | 34.68 | واحد شرقی : 130.22 واحد غربی : 110.23 | 240.45 | 2 | چهارم |
| 275.13 | - | - | - | - | 34.68 | واحد شرقی : 130.22 واحد غربی : 110.23 | 240.45 | 2 | پنجم |
| مساحت کل مجموعه | مجموع مساحت انبار | | مجموع تعداد پارکینگ مزاحم | مجموع تعداد پارکینگ سالم | - | مجموع مساحت مسکونی | | | جمع |
| 2889.02 | 18.60 | 12 | 00 | 21 | - | 1202.25 | | | 10 |

دیوارهای مشترک بین فضای مسکونی و مشاعات (راه پله، آسانسور و لابی) جزء مساحت مسکونی محاسبه می شود

نیازی به پر کردن خانه های با علامت (-) نیست

لطفاً پلی لاین مساحت کل طبقه و واحدهای مسکونی در فایل اتوکد ترسیم شود

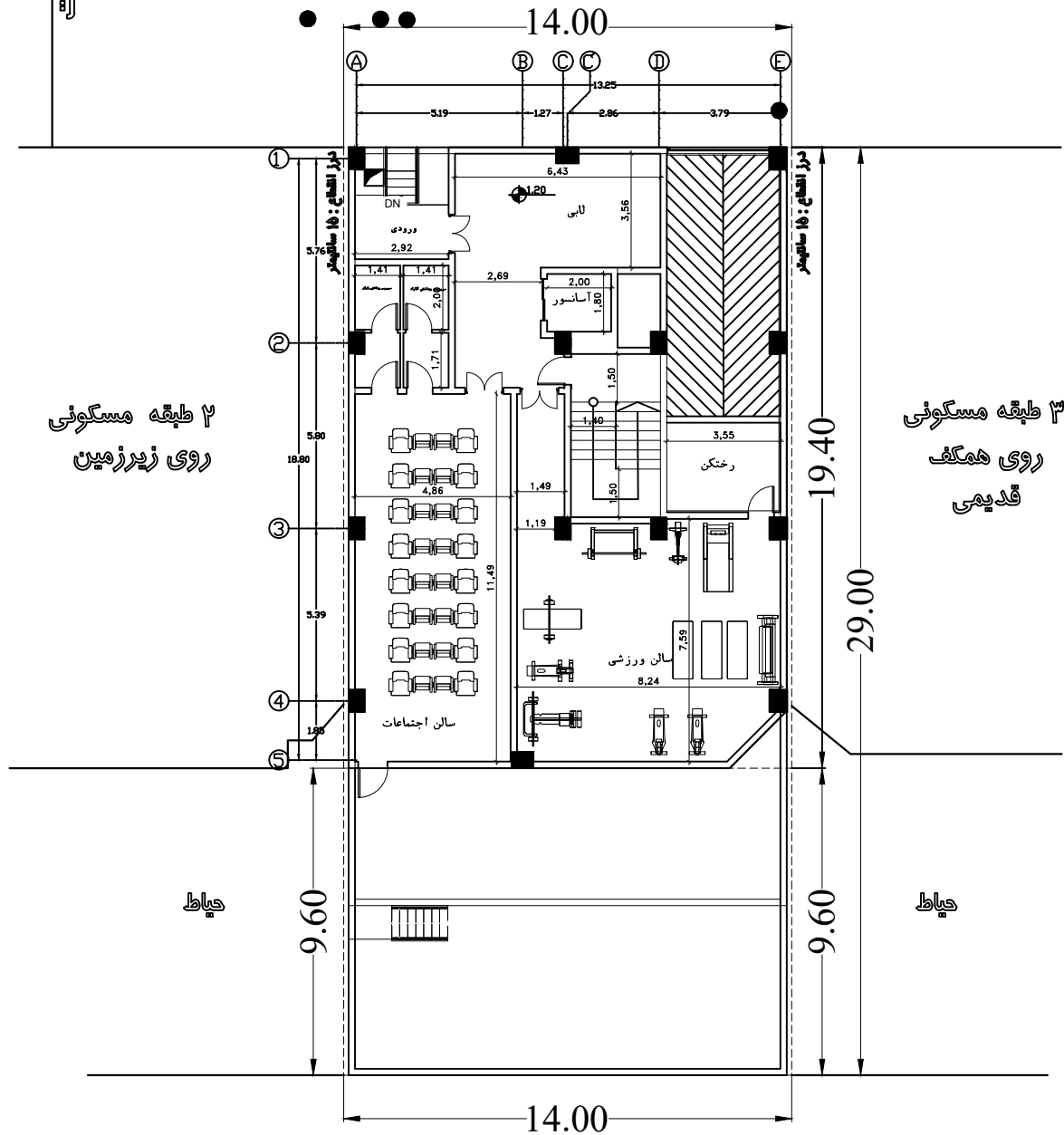


HERMES
COMPETITION



گذر ۱۲ متری کوهستان یازدهم

بزرگ
بسیار

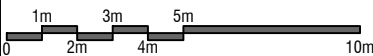


۲ طبقه مسکونی
روی زیرزمین

۳ طبقه مسکونی
روی همکف
قدیمی

حیاط

حیاط



مبلان
همکف

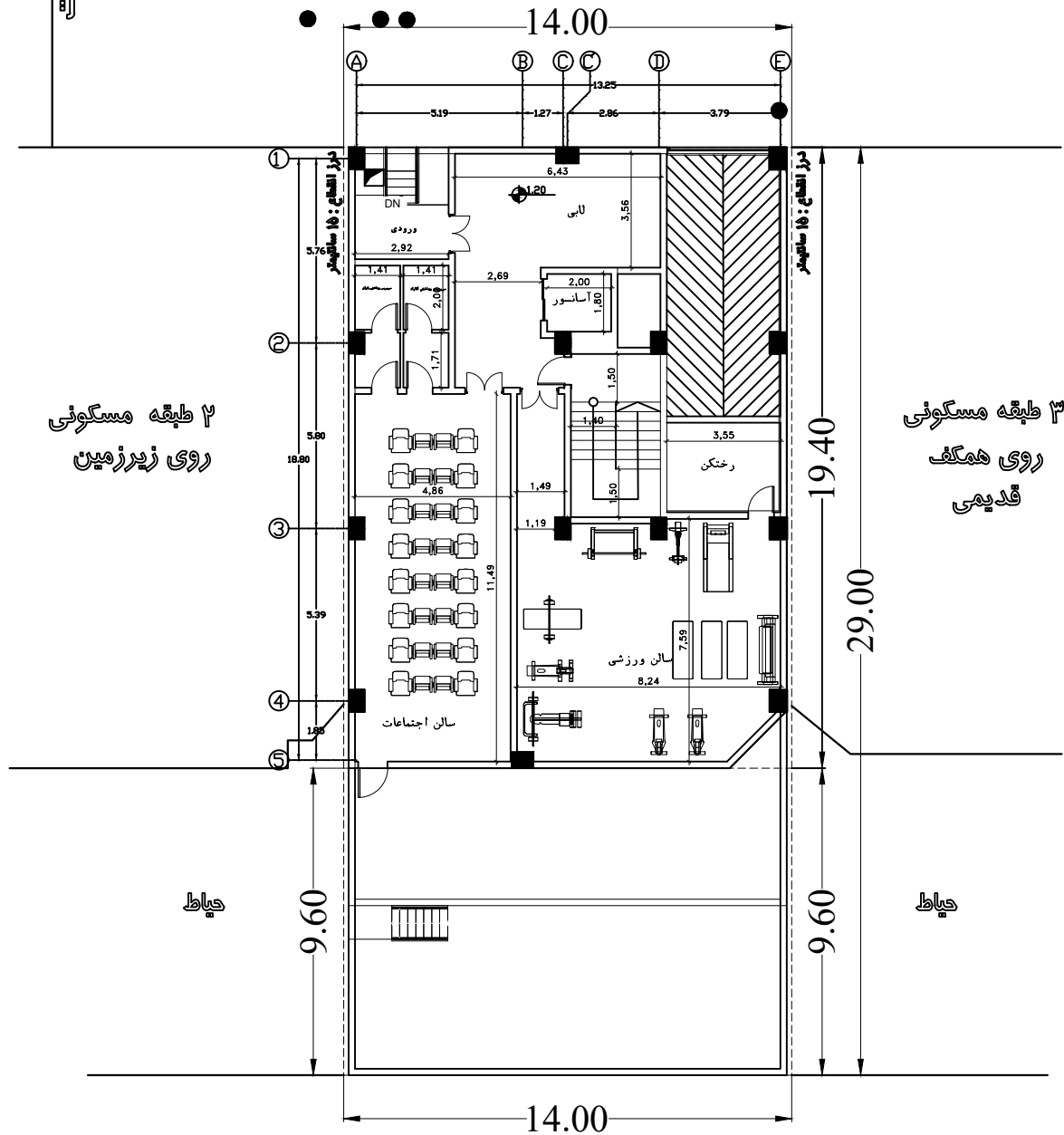


HERMES
COMPETITION



گذر ۱۲ متری کوهستان یازدهم

پارک

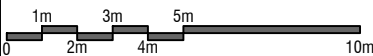


۲ طبقه مسکونی
روی زیرزمین

۳ طبقه مسکونی
روی همکف
قدیمی

حیاط

حیاط



اندازه گذاری
همکف