

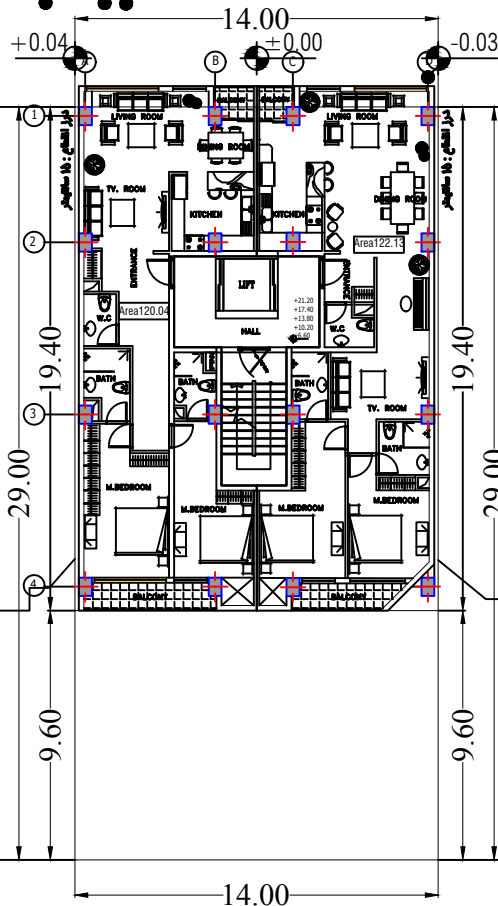


HERMES  
COMPETITION



### گذر ۱۲ متری کوهستان یازدهم

بن پست



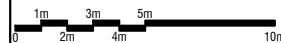
۲ طبقه مسکونی  
روی زیرزمین

۳ طبقه مسکونی  
روی همکف  
قدیمی

صیاط

صیاط

Typical Floor PLAN (LEVEL-1-5) 3/5





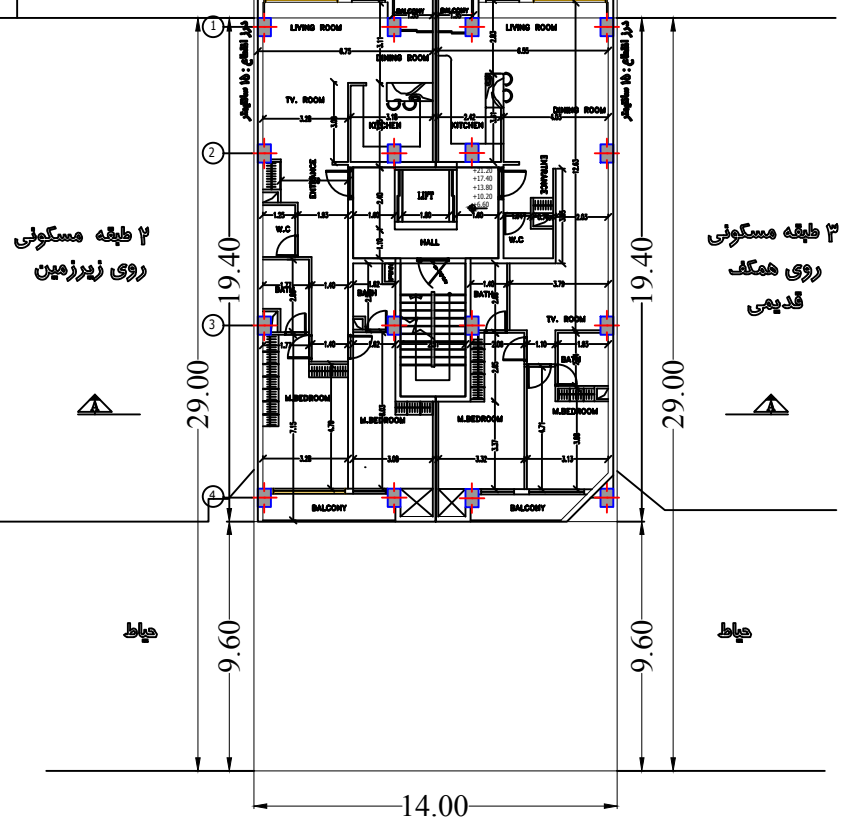
HERMES  
COMPETITION



گذر ۱۲ متری  
کوهستان یازدهم

بن پست

+0.04 ±0.00 -0.03



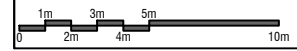
۲ طبقه مسکونی  
روی زیرزمین

۳ طبقه مسکونی  
روی همکف  
قدیمی

صیاط

صیاط

14.00  
Typical Floor PLAN(LEVEL-1-5) 3/5



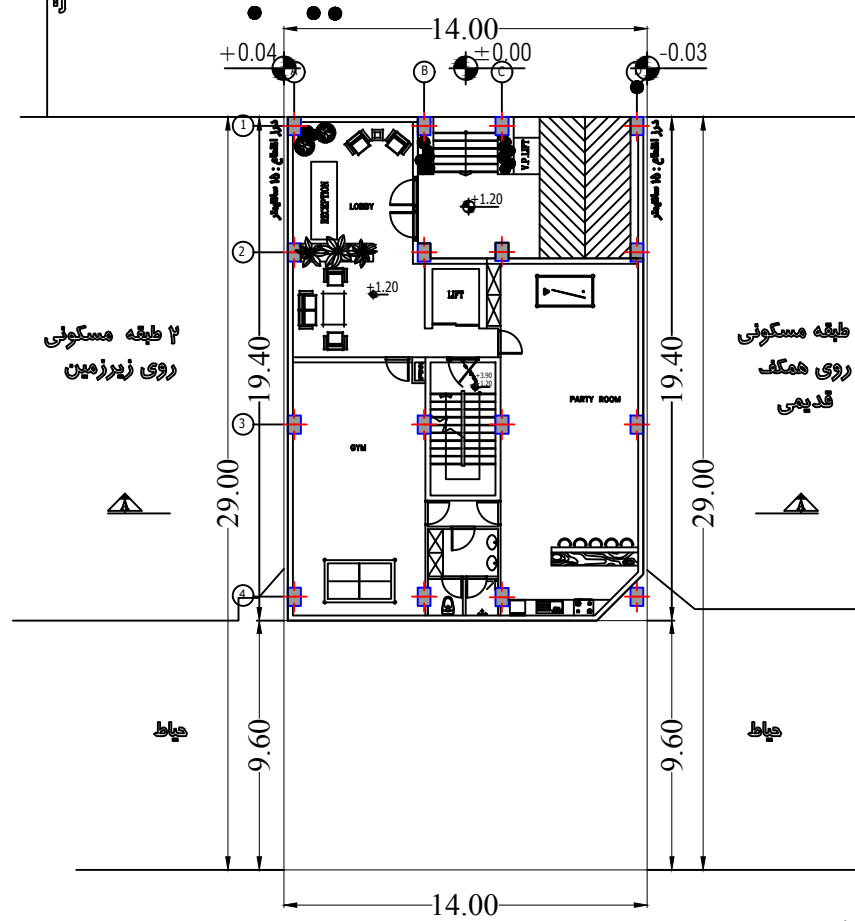


HERMES  
COMPETITION



### گذر ۱۲ متری کوهستان یازدهم

بن بست



Ground Floor PLAN

2/5



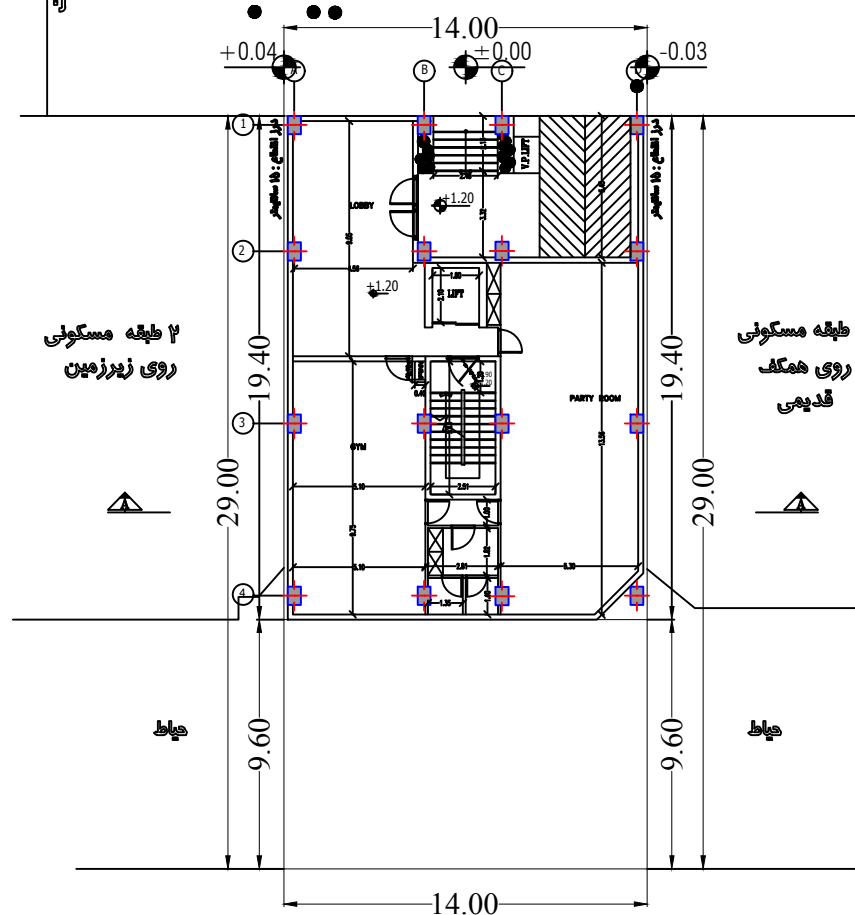


HERMES  
COMPETITION



### گذر ۱۲ متری کوهستان یازدهم

بن پست



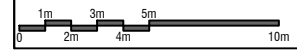
۲ طبقه مسکونی  
روی زیرزمین

۳ طبقه مسکونی  
روی همکف  
قدیمی

خیابان

خیابان

Ground Floor PLAN



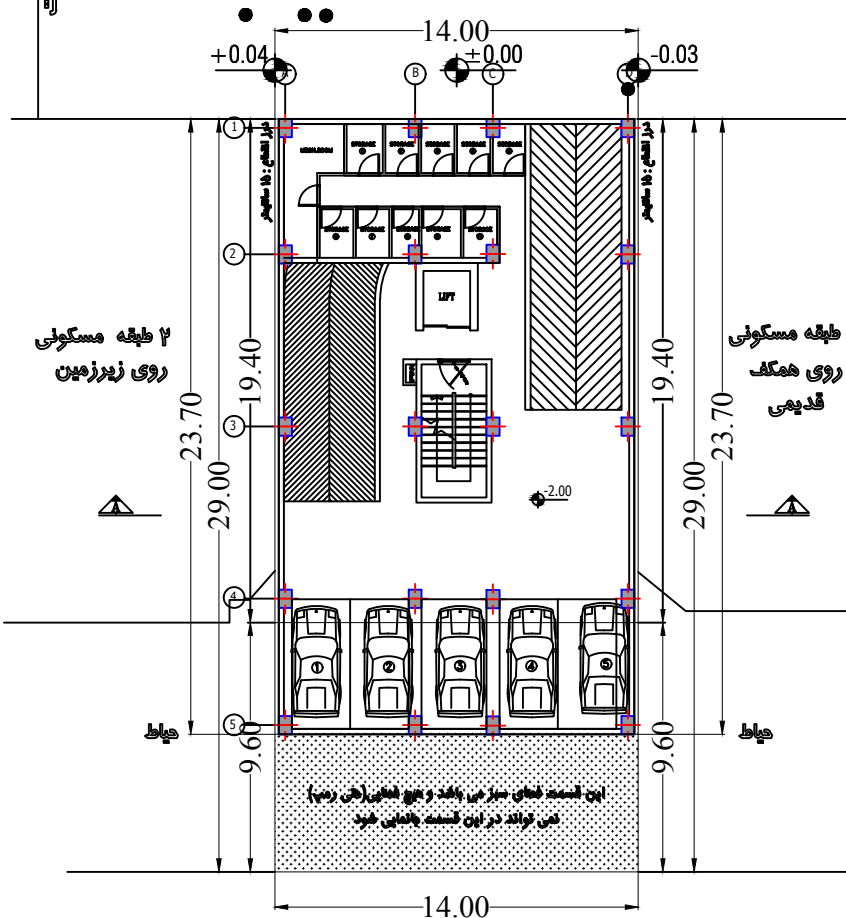


HERMES  
COMPETITION



بن پست

### گذر ۱۲ متری کوهستان یازدهم



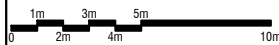
۲ طبقه مسکونی  
روی زیرزمین

۳ طبقه مسکونی  
روی همکف  
قدیمی

این قسمت فضای سبز می باشد و هیچ ساختمانی (ش روی) نمی تواند در این قسمت ساخته شود

Level -1 PLAN

1/5



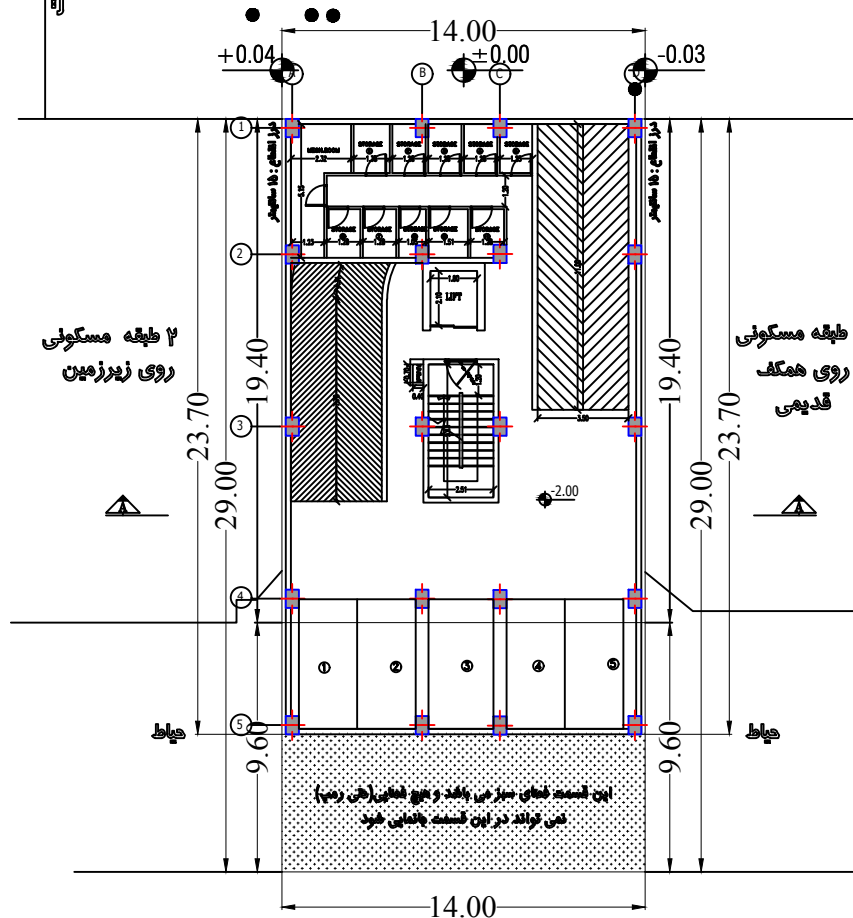


HERMES  
COMPETITION



### گذر ۱۲ متری کوهستان یازدهم

بن بست

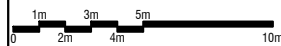


۲ طبقه مسکونی  
روی زیرزمین

۳ طبقه مسکونی  
روی همکف  
قدیمی

Level -1 PLAN

1/5



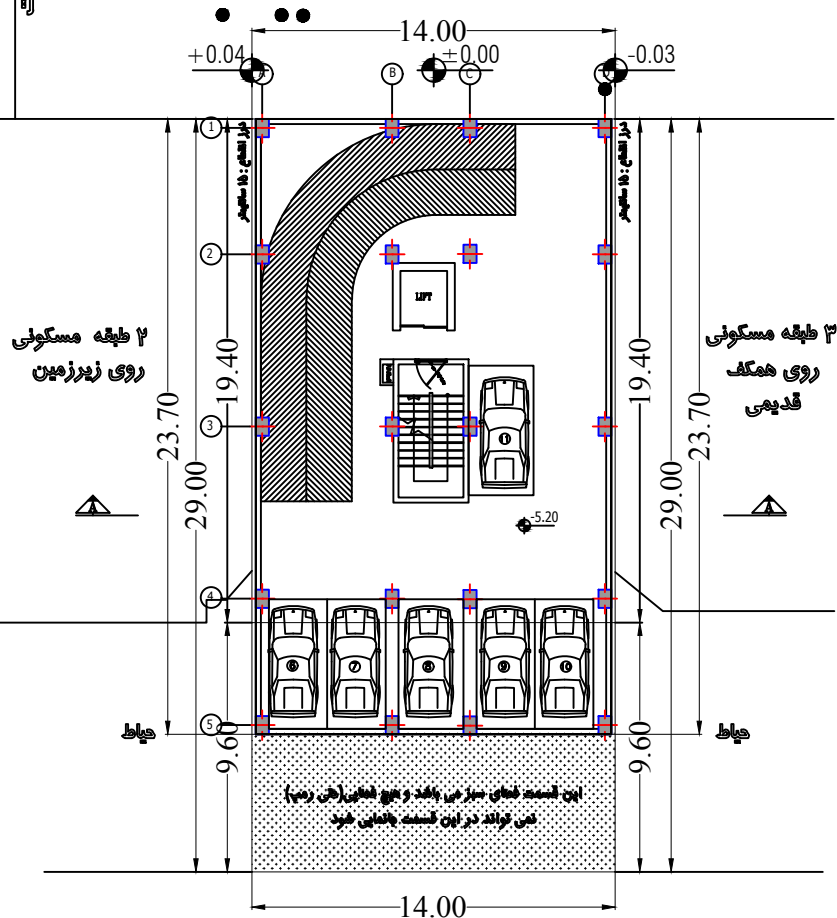


HERMES  
COMPETITION



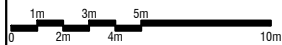
بن پست

### گذر ۱۲ متری کوهستان یازدهم



Level -2 PLAN

1/5







HERMES  
COMPETITION

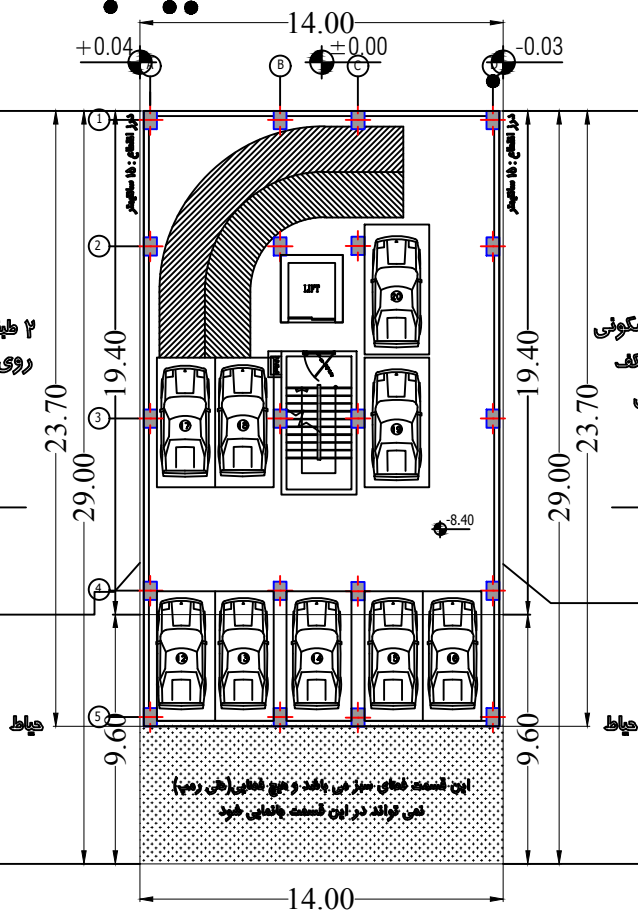


### گذر ۱۲ متری کوهستان یازدهم

بن پست

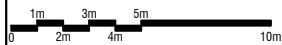
۲ طبقه مسکونی  
روی زیرزمین

۳ طبقه مسکونی  
روی همکف  
قدیمی



Level -3 PLAN

1/5



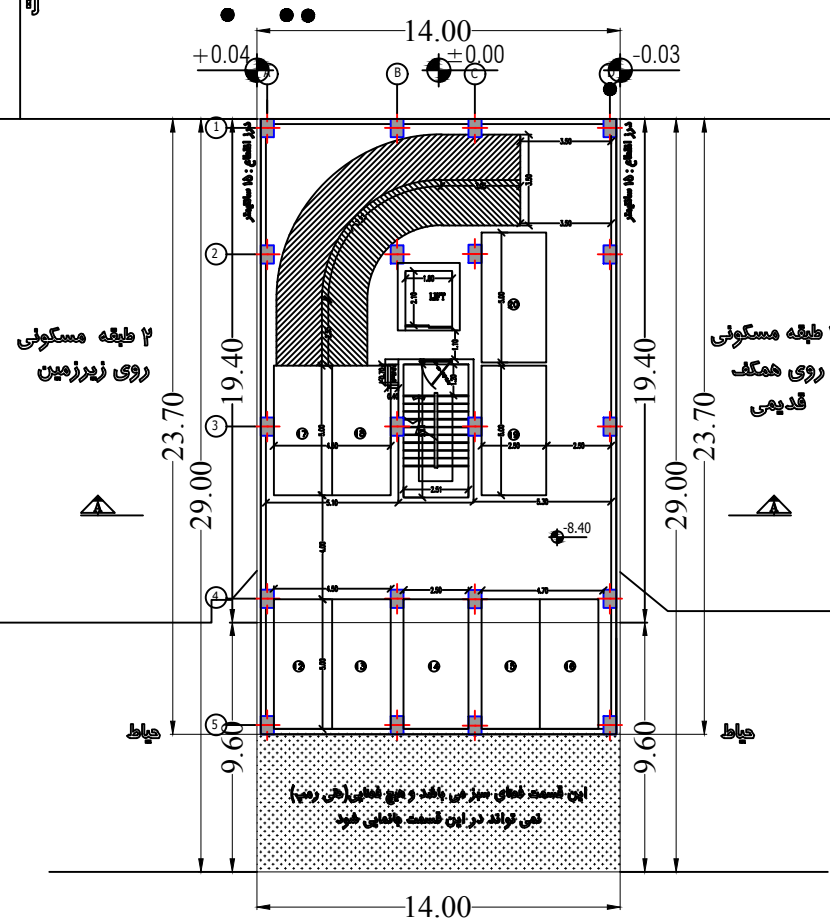


HERMES  
COMPETITION



### گذر ۱۲ متری کوهستان یازدهم

بن بست

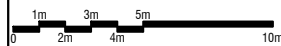


سطح مسکونی ۲  
روی زیرزمین

سطح مسکونی ۳  
روی همکف  
قدیمی

Level -3 PLAN

1/5





HERMES  
COMPETITION

سقف خورشیدی +29.40

4.80  
جام +24.60

3.60  
طبقه پنجم +21.00

3.60  
طبقه چهارم +17.40

3.60  
طبقه سوم +13.80

3.60  
طبقه دوم +10.20

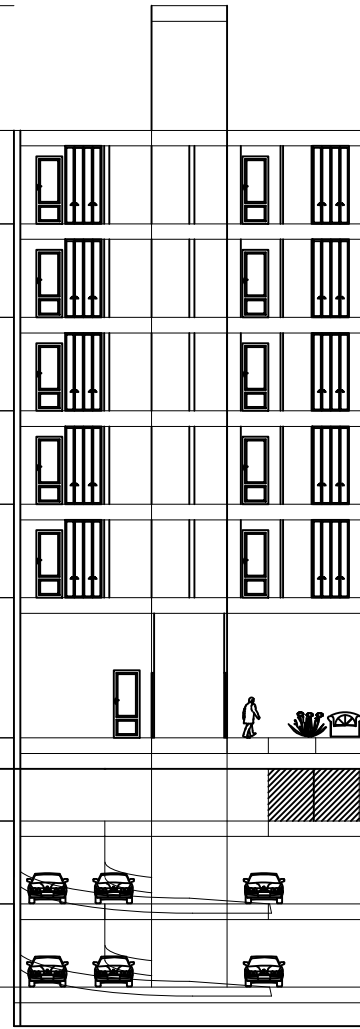
3.60  
طبقه اول +6.60

5.40  
±0.00 همکف +1.20

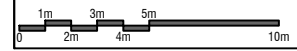
3.20  
زیرزمین ۱ -2.00

3.20  
زیرزمین ۲ -5.20

3.20  
زیرزمین ۳ -8.40



Section A-A



جدول مساهت کلی مسابقه ساکتان 'هرمس'

مساهت کل طبقه مساهت	ایتر		پارکینگ مزاجم	پارکینگ سالم	راه پله آسانسورهای	مسکونی		کاربری	طبقه
	مساهت	واحد				مساهت واحد	مساهت کل		
324.69	00.00	00	00	09	-	-	-	-	زیرزمین ۳-
324.69	00.00	00	00	06	-	-	-	-	زیرزمین ۲-
324.69	29.08	20	00	05	-	-	-	-	زیرزمین ۱-
217.38	-	-	-	-	-	-	-	-	همکف
275.13	-	-	-	-	32.95	واحد شرقی : 122.13 واحد غربی : 120.04	242.17	2	اول
275.13	-	-	-	-	32.95	واحد شرقی : 122.13 واحد غربی : 120.04	242.17	2	دوم
275.13	-	-	-	-	32.95	واحد شرقی : 122.13 واحد غربی : 120.04	242.17	2	سوم
275.13	-	-	-	-	32.95	واحد شرقی : 122.13 واحد غربی : 120.04	242.17	2	چهارم
275.13	-	-	-	-	32.95	واحد شرقی : 122.13 واحد غربی : 120.04	242.17	2	پنجم
<b>مساهت کل مجموعه</b>	<b>مجموع مساهت ایتر</b>	<b>مجموع تعداد</b>	<b>مجموع تعداد پارکینگ مزاجم</b>	<b>مجموع تعداد پارکینگ سالم</b>	<b>مجموع مساهت مسکونی</b>			<b>جمع</b>	
<b>2842.81</b>	29.08	20	00	20	-	1210.85		10	

دیوارهای مشترک بین فضای مسکونی و مشاعات(راه پله، آسانسور و ایتر) جزء مساهت مسکونی محاسبه می شود  
 نپازی به پر کردن خانه های با علامت (-) نیست  
 لطفاً پانزدهمین مساهت کل طبقه و واحدهای مسکونی در فایل اتوکد ترسیم شود