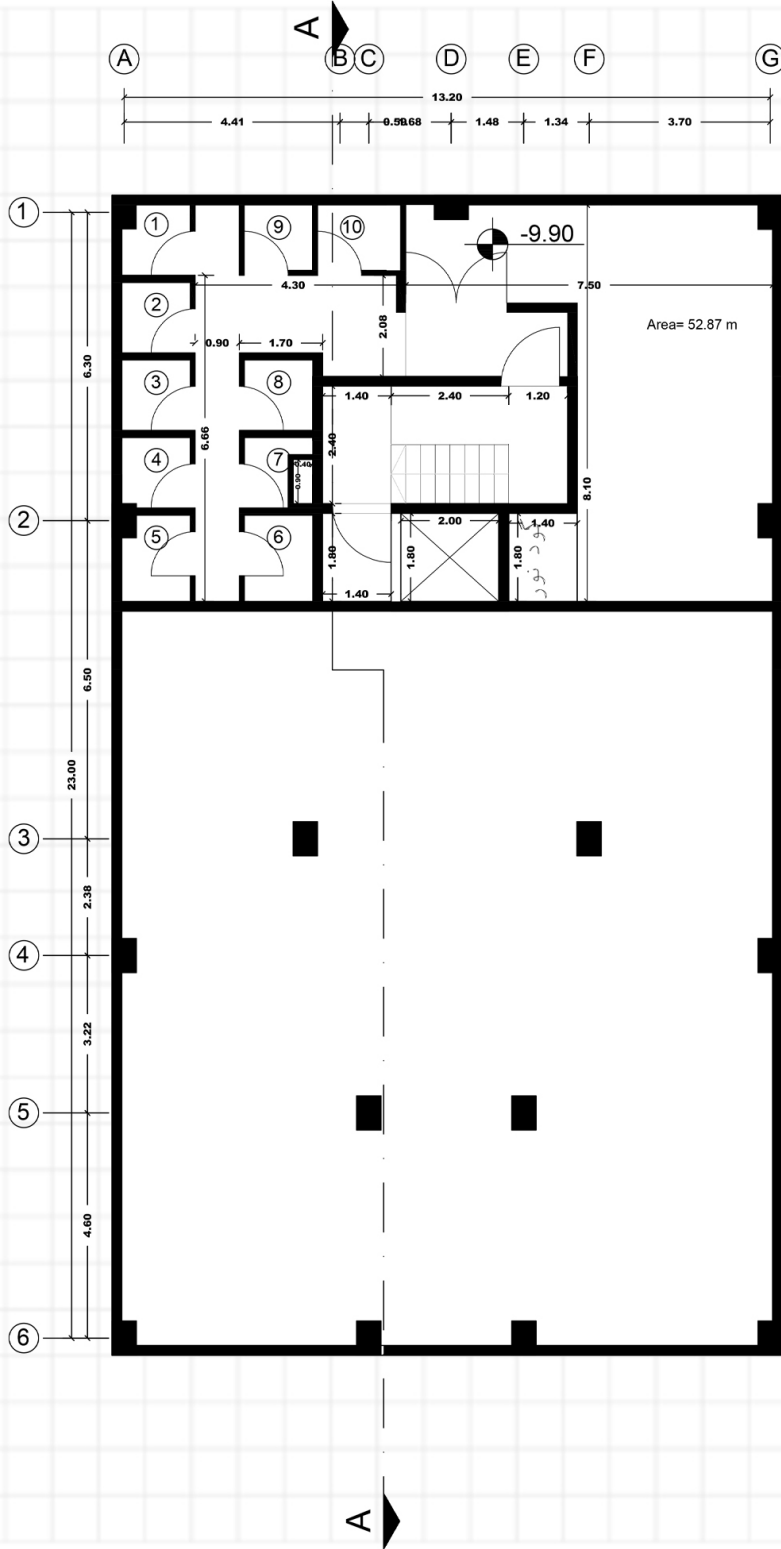
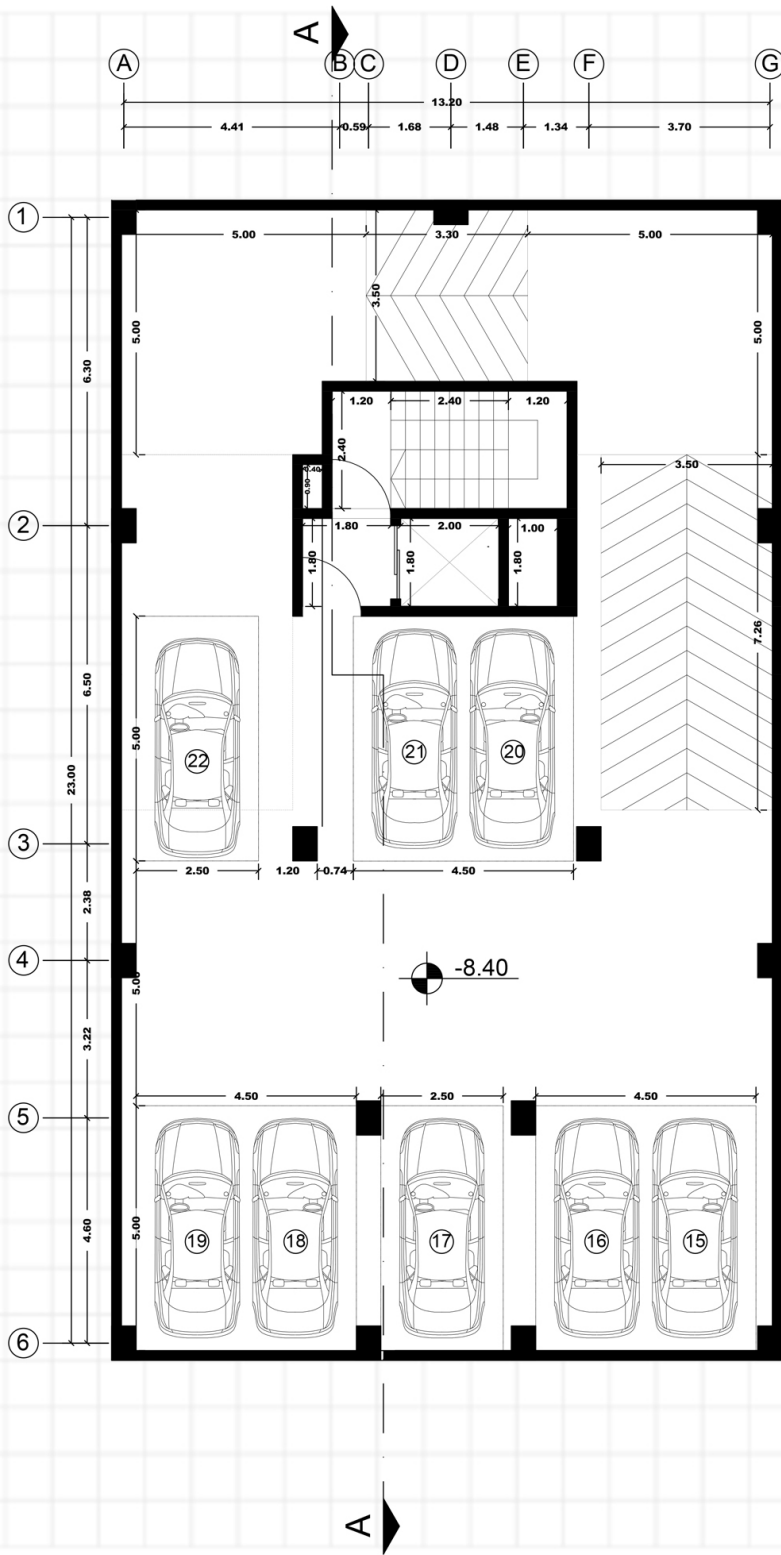


# -4/Dimension Plan

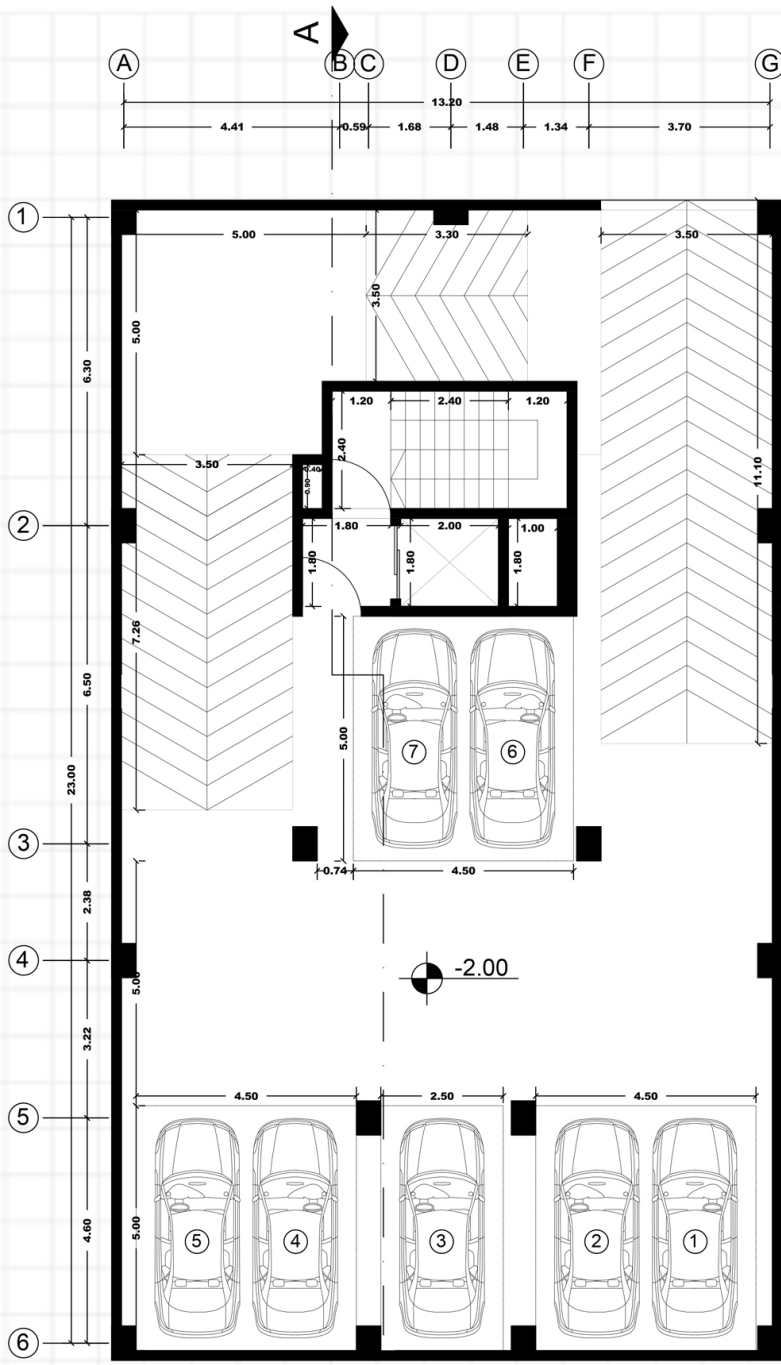


# -3/Dimension Plan

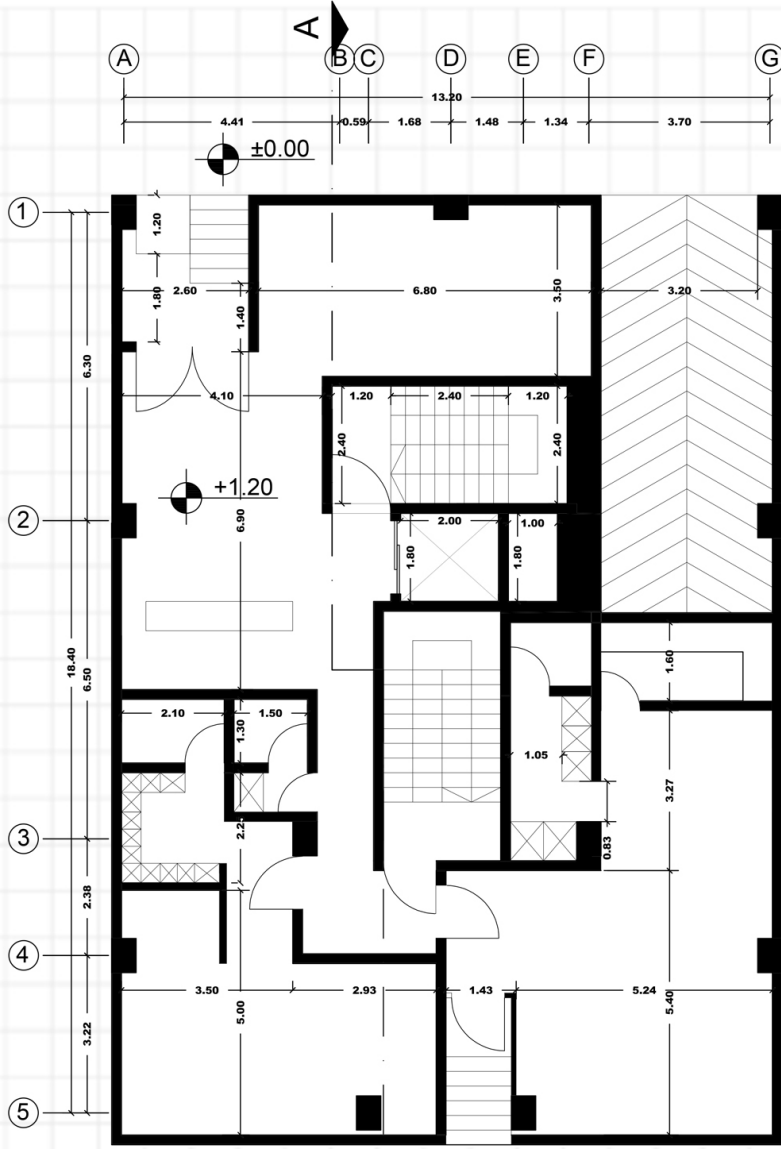




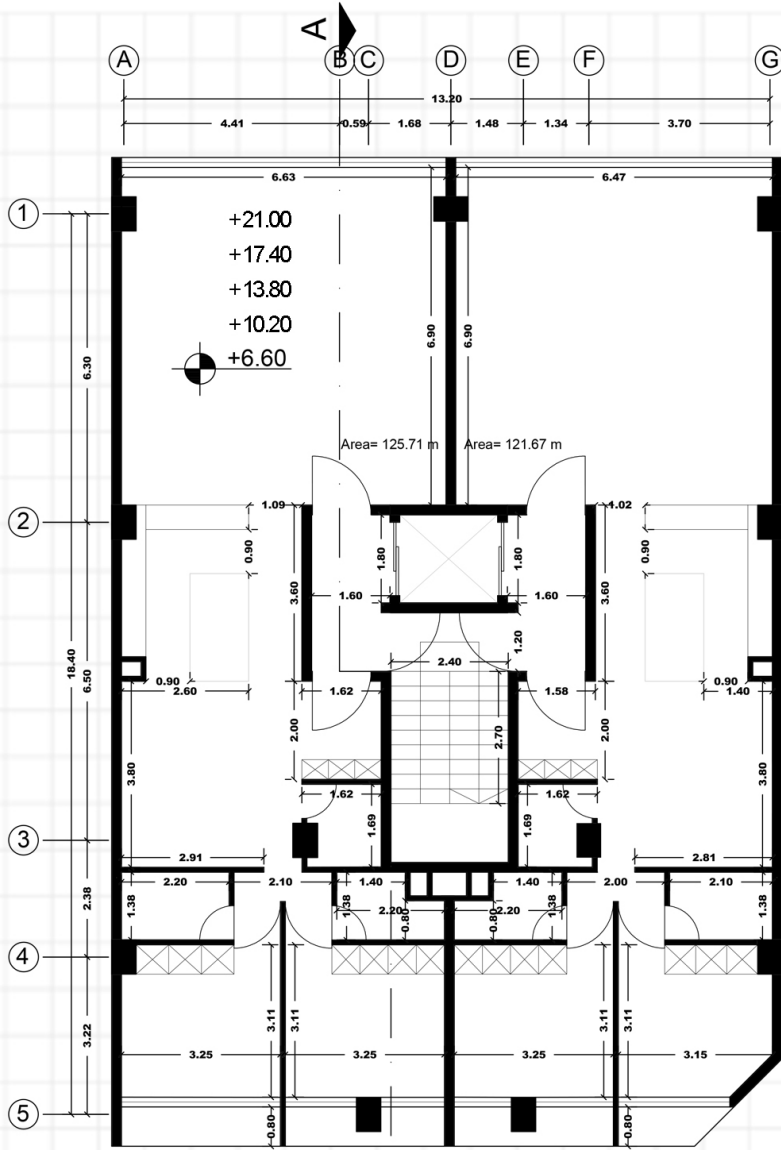
# -1/Dimension Plan



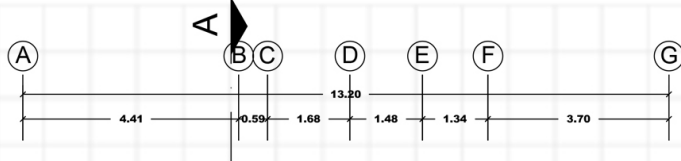
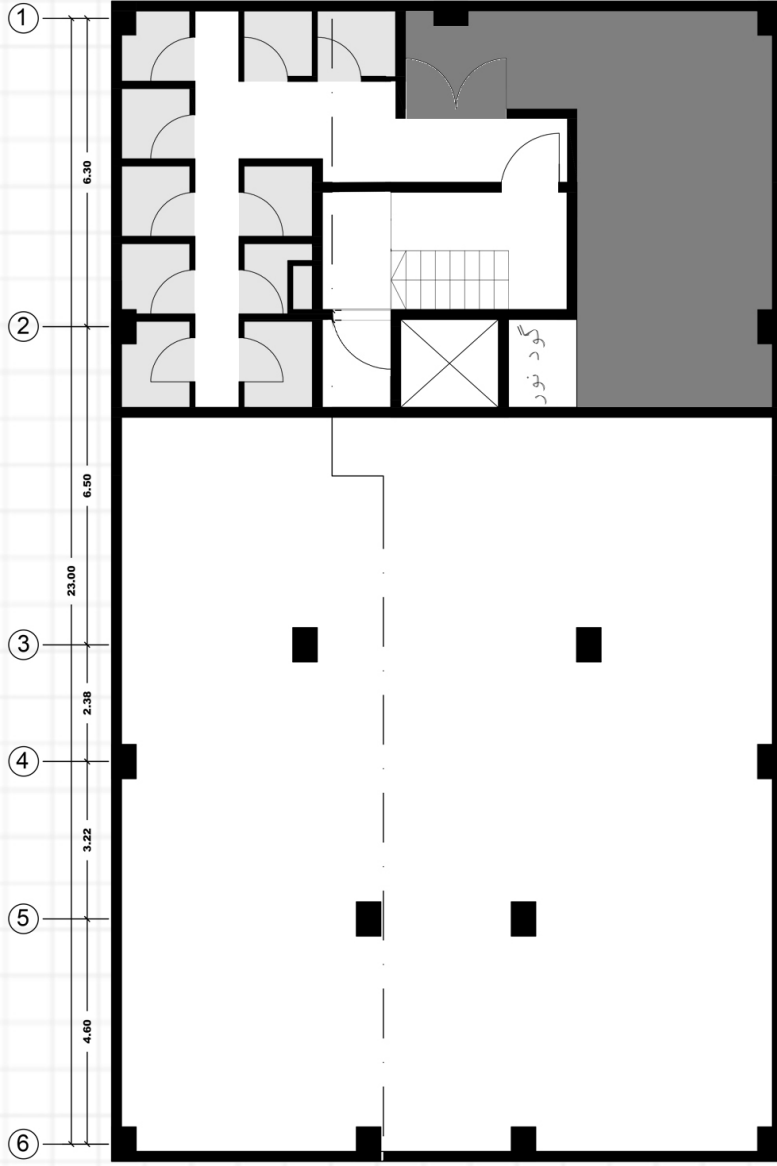
# GF/Dimension Plan



# FP/Dimension Plan



# -4/Furniture Plan



A

A

1

2

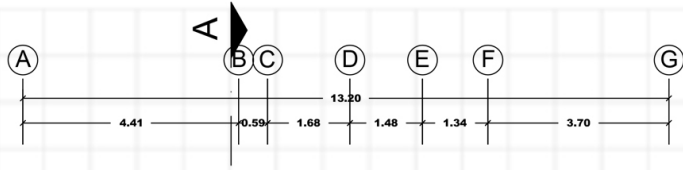
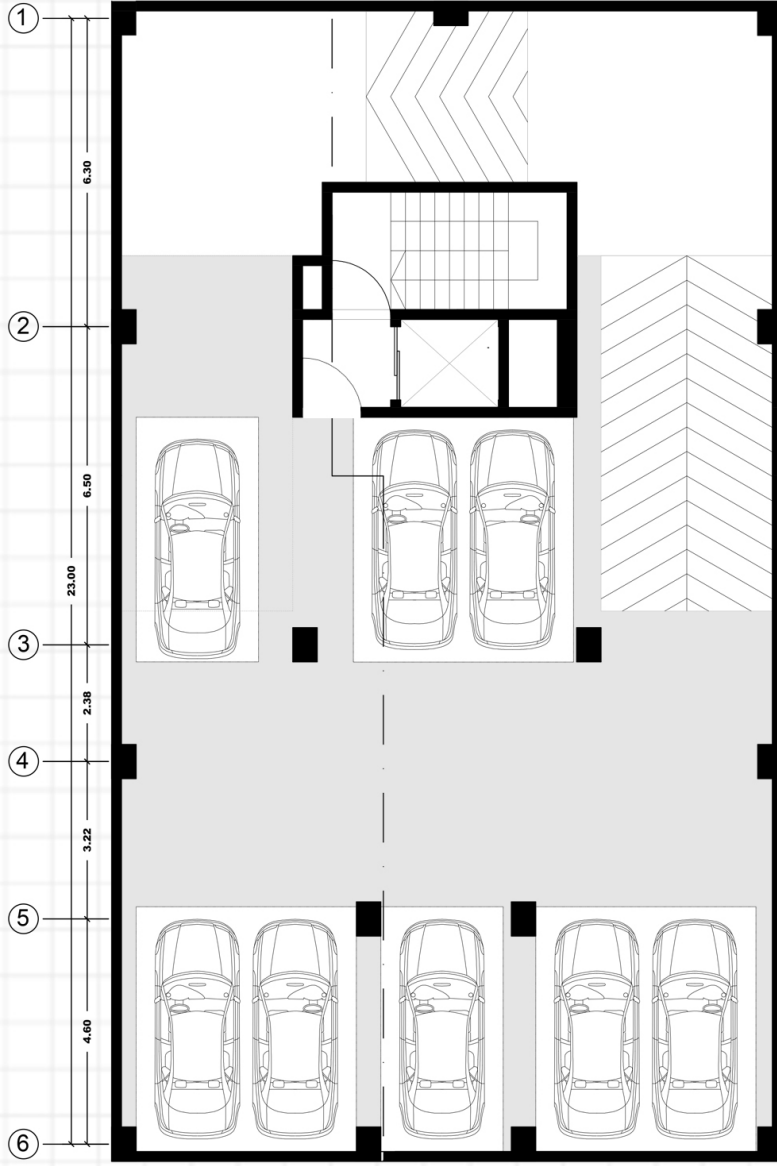
3

4

5

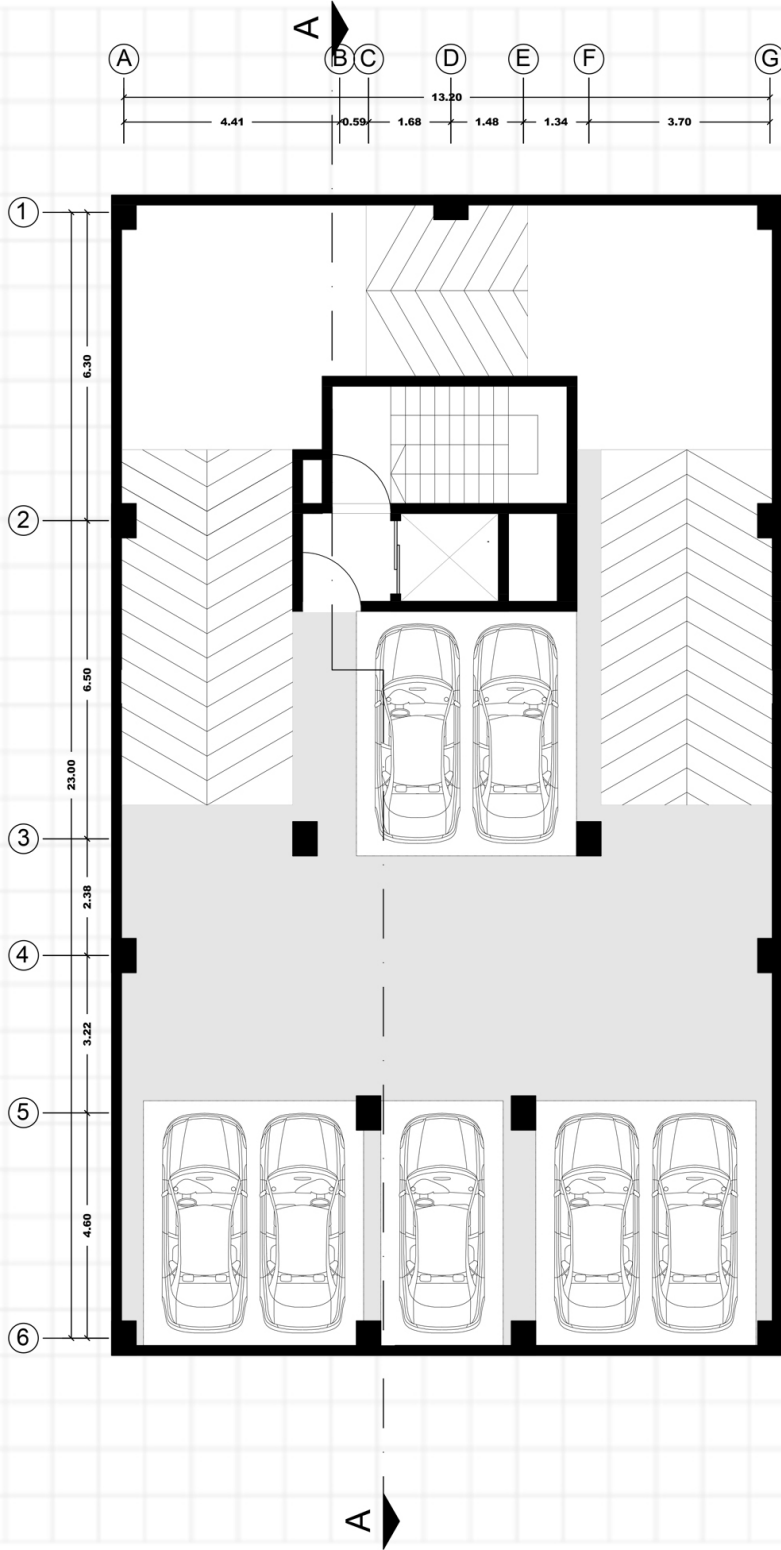
6

# -3/Furniture Plan

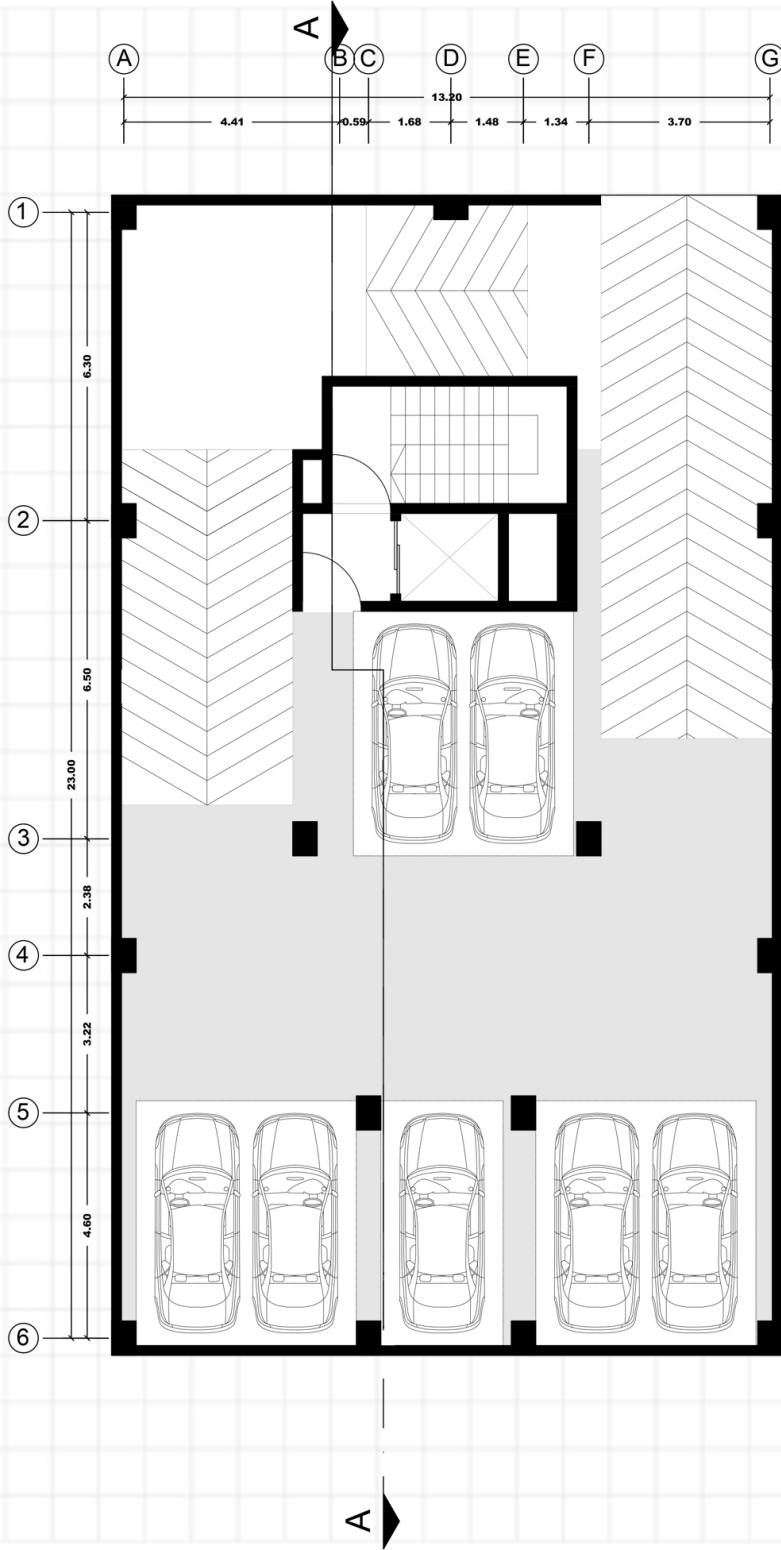


A

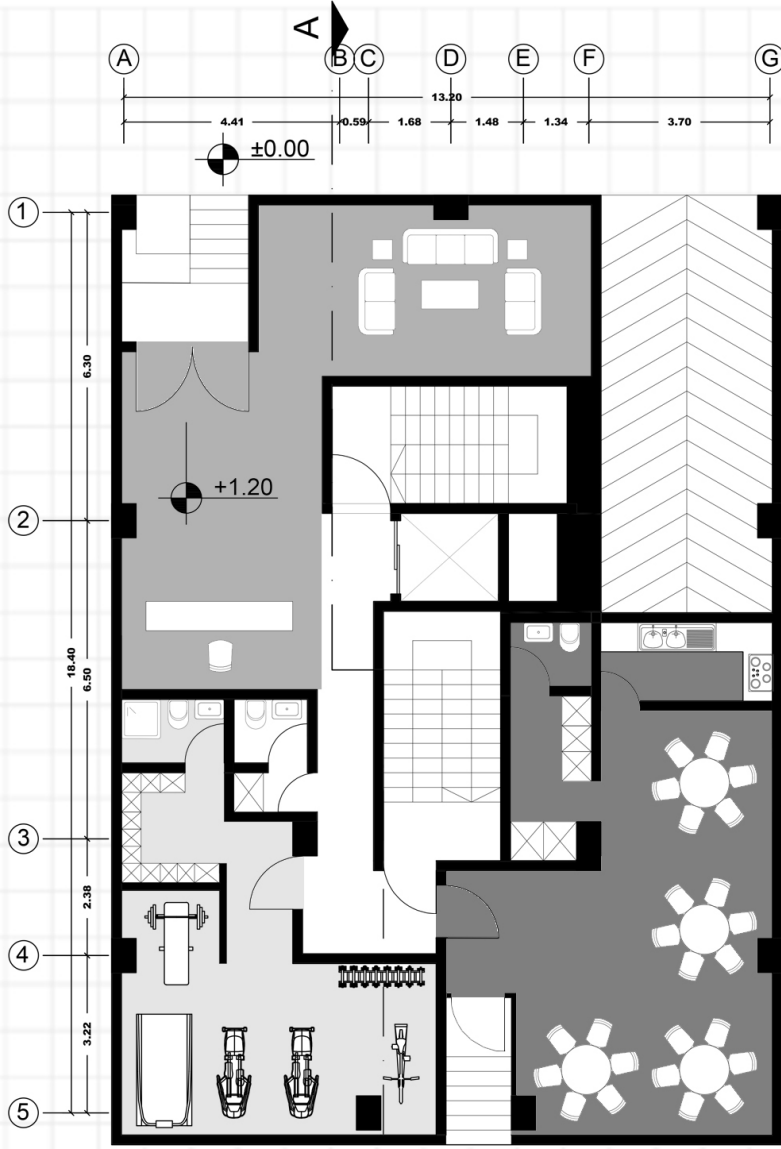
# -2/Furniture Plan



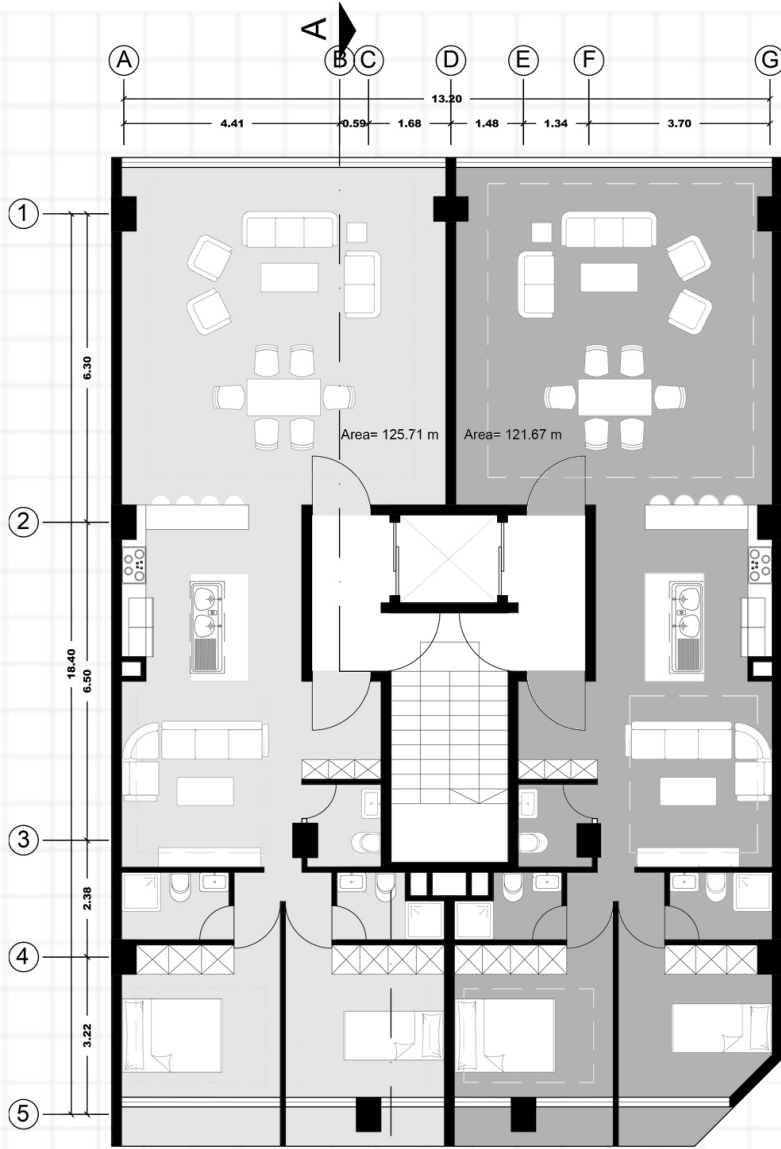
# -1 / Furniture Plan



# GF/Furniture Plan



# FP/Furniture Plan



A

B

C

D

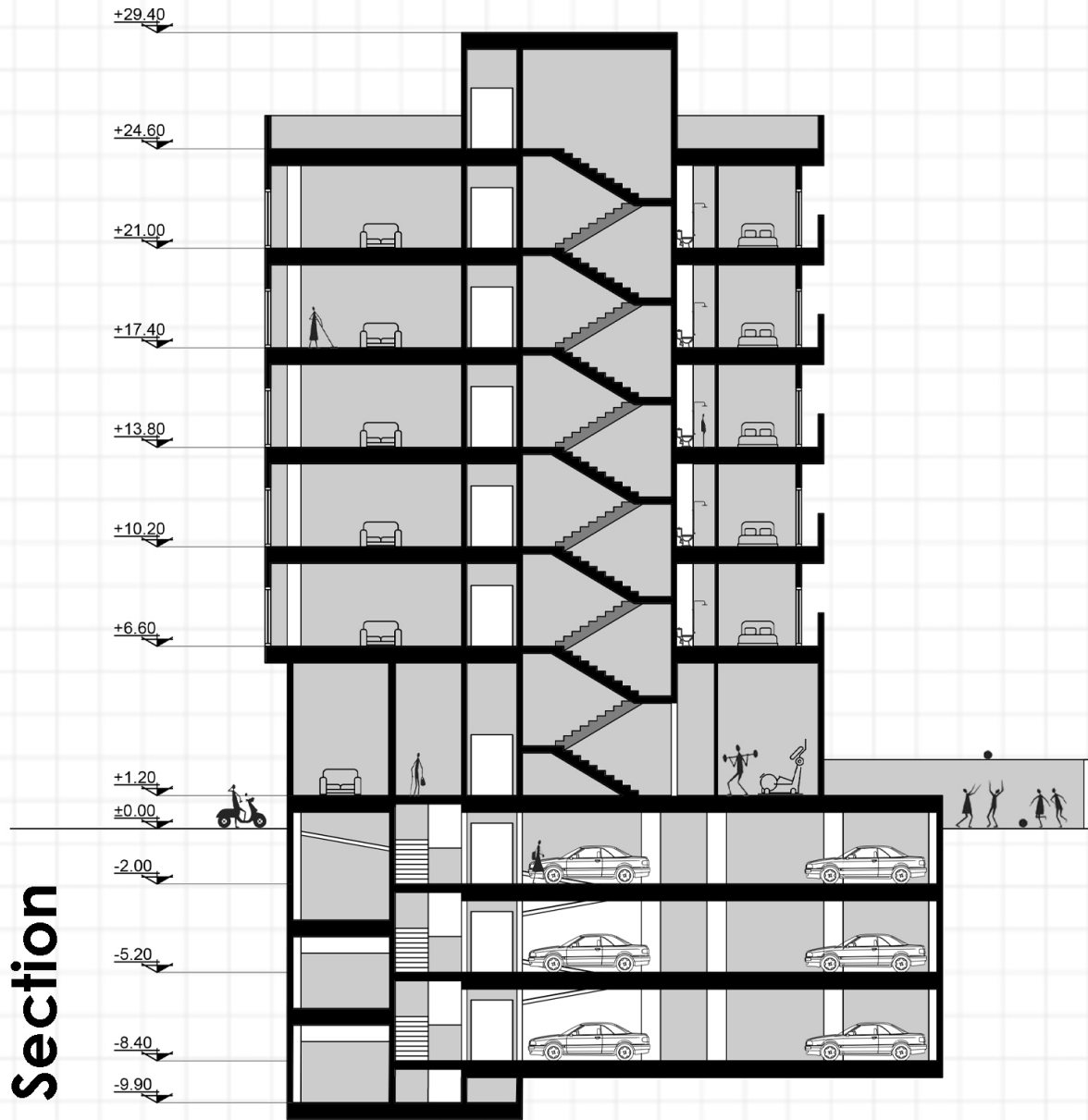
E

F

G

A

# Section



## جدول مساحت کلی مسابقه ساختمان 'هرمس'

مساحت کل طبقه	انبار		پارکینگ مزاحم	پارکینگ سالم	راه پله + آسانسور، لابی	مسکونی			کاربری طبقات
	مساحت	واحد	تعداد	تعداد	مساحت	مساحت واحدها	مساحت کل	واحد	
119.00	23.07	10	00	00	-	-	-	-	زیرزمین ۴-
331.80	00.00	00	00	8	-	-	-	-	زیرزمین ۳-
331.80	00.00	00	00	7	-	-	-	-	زیرزمین ۲-
331.80	00.00	00	00	7	-	-	-	-	زیرزمین ۱-
271.60	-	-	-	-	-	-	-	-	همکف
280.93	-	-	-	-	27.29	واحد شرقی : 124.65 واحد غربی : 128.99	253.64	2	اول
280.93	-	-	-	-	27.29	واحد شرقی : 124.65 واحد غربی : 128.99	253.64	2	دوم
280.93	-	-	-	-	27.29	واحد شرقی : 124.65 واحد غربی : 128.99	253.64	2	سوم
280.93	-	-	-	-	27.29	واحد شرقی : 124.65 واحد غربی : 128.99	253.64	2	چهارم
280.93	-	-	-	-	27.29	واحد شرقی : 124.65 واحد غربی : 128.99	253.64	2	پنجم
مساحت کل مجموعه	مجموع مساحت انبار		مجموع تعداد پارکینگ مزاحم	مجموع تعداد پارکینگ سالم	-	مجموع مساحت مسکونی			جمع
<b>2790.65</b>	23.07	10	00	22	-	1268.20			

دیوارهای مشترک بین فضای مسکونی و مشاعات (راه پله، آسانسور و لابی) جزء مساحت مسکونی محاسبه می شود

نیازی به پر کردن خانه های با علامت (-) نیست

لطفاً پلی لاین مساحت کل طبقه و واحدهای مسکونی در فایل اتوکد ترسیم شود