

آلبوم نقشه های معماری

پلان مبلمان

ساختمان هرمس فرمانیه

جدول مساحت کلی مسابقه ساختمان "هرمس"

مساحت کل طبقه	انبار		پارکینگ مزاحم	پارکینگ سالم	راه پله + آسانسور + لابی	مسکونی			کاربری / طبقات
	مساحت	واحد				مساحت واحد	مساحت کل	واحد	
321.99	00.00	00	00	08	-	-	-	-	زیرزمین ۳-
321.99	6.72	05	00	06	-	-	-	-	زیرزمین ۲-
321.99	6.72	05	00	06	-	-	-	-	زیرزمین ۱-
261.48	-	-	-	-	-	-	-	-	همکف
275.14	-	-	-	-	24.09	واحد شرقی : 122.25 واحد غربی : 128.80	251.05	2	اول
275.14	-	-	-	-	24.09	واحد شرقی : 122.25 واحد غربی : 128.80	251.05	2	دوم
275.14	-	-	-	-	24.09	واحد شرقی : 122.25 واحد غربی : 128.80	251.05	2	سوم
275.14	-	-	-	-	24.09	واحد شرقی : 122.25 واحد غربی : 128.80	251.05	2	چهارم
275.14	-	-	-	-	24.09	واحد شرقی : 122.25 واحد غربی : 128.80	251.05	2	پنجم
مساحت کل مجموعه	مجموع مساحت انبار		مجموع تعداد پارکینگ مزاحم	مجموع تعداد پارکینگ سالم	-	مجموع مساحت مسکونی		10	جمع
2603.15	13.44	10	00	20	-	1255.25			

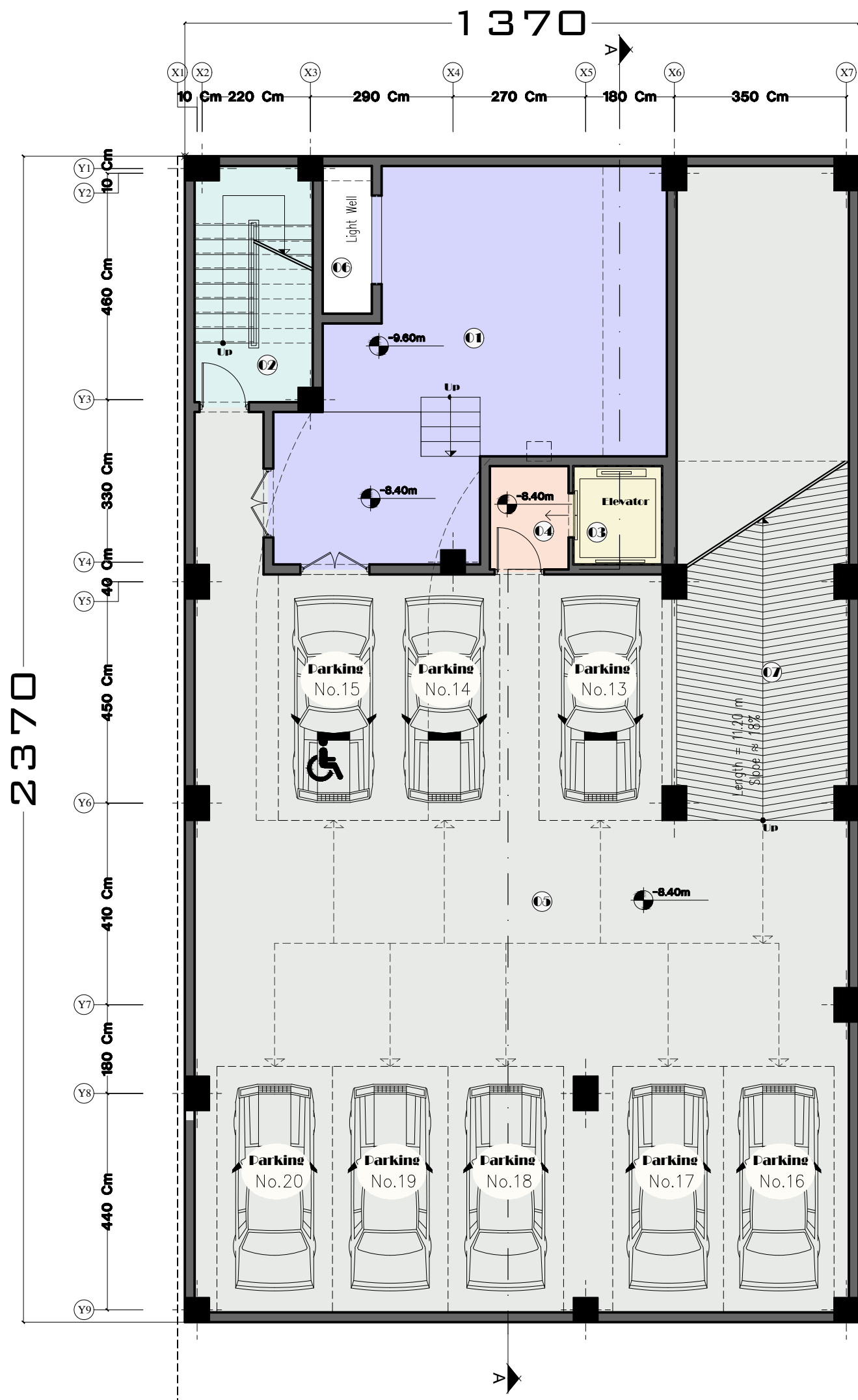
دیوارهای مشترک بین فضاهای مسکونی و مشاعات (راه پله، آسانسور و لابی) جزء مساحت مسکونی محاسبه می شود

نیازی به پر کردن خانه های با علامت (-) نیست

لطفا پلى لاین مساحت کل طبقه و واحدهای مسکونی در فایل اتوکد ترسیم شود

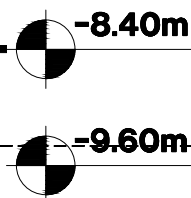
توضیحات	عنوان فضا
مساحت های نیم طبقه لابی :	<ol style="list-style-type: none"> 01 موتورخانه 02 راه پله 03 آسانسور 04 لابی آسانسور 05 محوطه پارکینگ / پارکینگ 06 نورگیر موتورخانه 07 رمپ پارکینگ و پاگرد 08 انباری مسکونی 09 ورودی ساختمان (پاده) 10 جک معلول 11 لابی 12 انباری عمومی (تلفات و ...) 13 ورودی و کش کن سالن ورزش 14 دوش و سرویس بهداشتی سالن ورزش 15 رختکن سالن ورزش 16 سالن ورزش 17 ورودی پارکینگ (سواره) 18 سرویس بهداشتی سالن اجتماعات 19 کلابز سالن اجتماعات 20 آشپزخانه سالن اجتماعات 21 سالن اجتماعات 22 سرویس بهداشتی 23 راهروی نیم طبقه لابی 24 اتاق مدیریت 25 سرایداری 26 اتاق بازی 27 اتاق جلسات 28 لابی آسانسور طبقات مسکونی 29 ورودی و کمد مهمان 30 سرویس بهداشتی مهمان 31 نهارخوری 32 نشیمن و پذیرایی 33 آشپزخانه اصلی 34 آشپزخانه دوم 35 بالکن 36 راهروی اتاق خوابها 37 لاندري 38 اتاق خواب مستر 39 واك اينكلازت اتاق خواب 40 سرویس بهداشتی اتاق خواب
سرایداری:	31.24 m ²
راهروی نیم طبقه:	32.14 m ²
مدیریت:	14.42 m ²
آسانسور:	4.29 m ²
راه پله:	15.52 m ²
اتاق بازی:	12.83 m ²
انبار نظافت:	2.15 m ²
سرویس بهداشتی:	2.53 m ²
اتاق جلسات:	24.72 m ²
مجموع:	139.84 m ²

تغییر	تاریخ	تصویب	توضیحات
عنوان نقشه: جدول مساحتها			
کارفرما:			
مشاور:			
عنوان پروژه: مجتمع مسکونی هرمس فرمانیه			
تاریخ:	طراح:	مقیاس:	
1404 اسفند	همکار طراحی: کنترل:		
شاخه:	تصویب:	ترسیم:	شمال
معماری	شماره نقشه:		
	A-01		

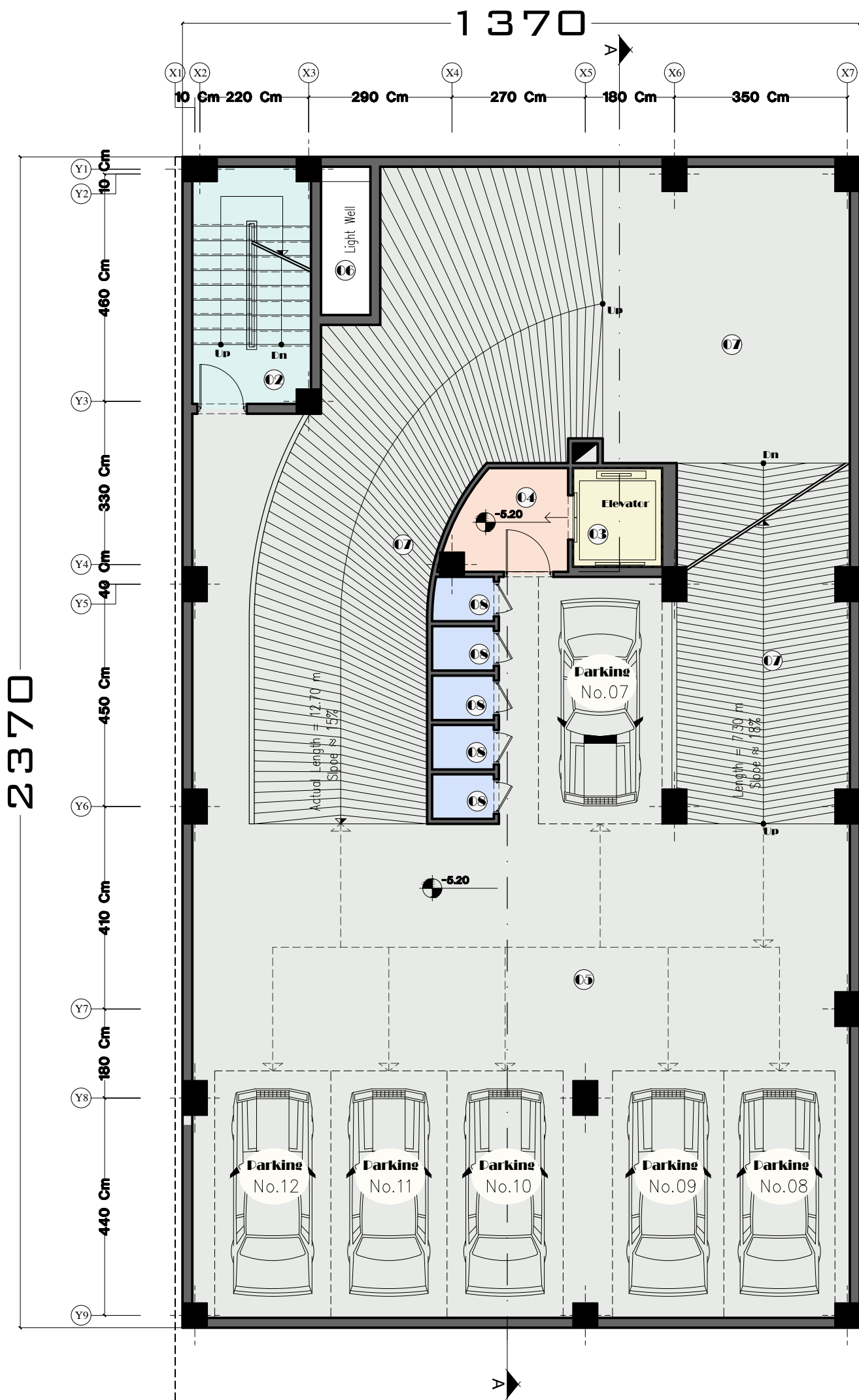


Under Ground Floor Plan (-3)

Sc: 1/100 Fit to A3



عنوان پروژه: مجتمع مسکونی هرمیس فرمائیپه		توضیحات		عنوان فضا	
عنوان نقشه: پلان معماری زیرزمین سوم					
تاریخ: اسفند ۱۴۰۴	طراح: همکار طراحی: کنترل:				
شاخه: معماری	تصویب: ترسیم: شماره نقشه: A-02				
مقیاس: 1/100 To A3	شمال				
		آشپزخانه اصلی (33)	سرایداری (25)	ورودی پارکینگ (سواره) (17)	ورودی ساختمان (بیاده) (09)
		آشپزخانه دوم (34)	اتاق بازی (20)	سرویس بهداشتی سالن اجتماعات (26)	چک معلول (10)
		بالکن (35)	اتاق جلسات (27)	کلزت سالن اجتماعات (19)	لابی (11)
		راهروی اتاق خوابها (36)	لابی آسانسور طبقات مسکونی (28)	آشپزخانه سالن اجتماعات (24)	انباری عمومی (نظافت و ...) (12)
		لاندری (37)	ورودی و کمد مهمان (29)	سالن اجتماعات (21)	ورودی و کفش کن سالن ورزش (13)
		اتاق خواب مستر (38)	سرویس بهداشتی مهمان (30)	سرویس بهداشتی (22)	دوش و سرویس بهداشتی سالن ورزش (14)
		واک اینتلازت اتاق خواب (39)	نهار خوری (31)	راهروی نیم طبقه لابی (23)	رختکن سالن ورزش (15)
		سرویس بهداشتی اتاق خواب (40)	نشیمن و پذیرایی (32)	اتاق مدیریت (24)	سالن ورزش (16)
					موتورخانه (01)
					راه پله (02)
					آسانسور (03)
					لابی آسانسور (04)
					محوطه پارکینگ / پارکینگ (05)
					نورگیر موتورخانه (06)
					رهمپ پارکینگ و باگرد (07)
					انباری مسکونی (08)



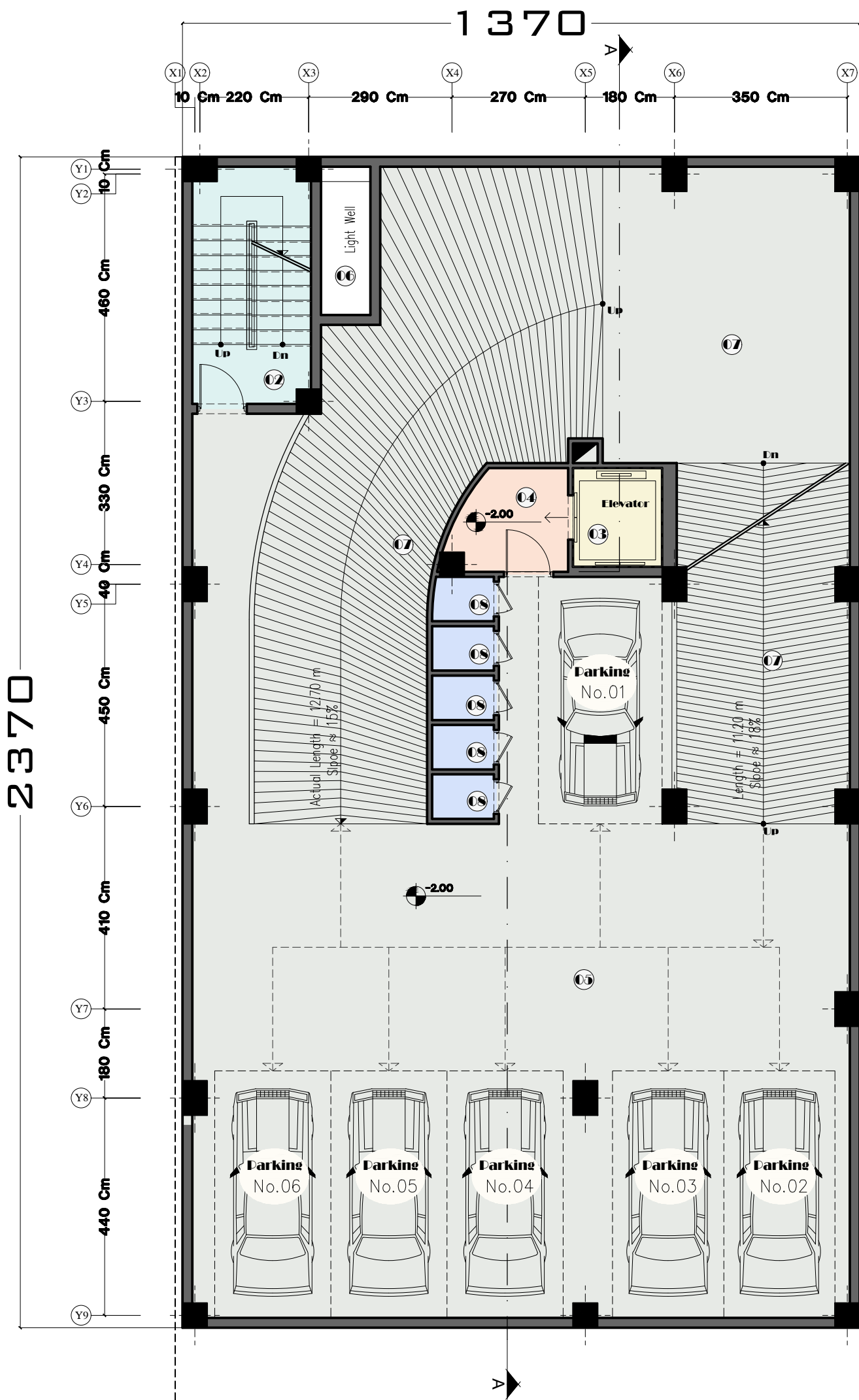
Under Ground Floor Plan (-2)

-5.20

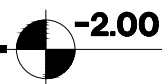
Sc: 1/100 Fit to A3

عنوان پروژه: مجتمع مسکونی هرمیس فرمائیپه		توضیحات	
عنوان نقشه: پلان معماری زیرزمین دوم		توضیحات	
مقیاس: 1/100 To A3	تاریخ: اسفند ۱۴۰۴	۰۱ موتورخانه	۰۲ راه پله
طراح: همکار طراحی: کنترل:	شماره نقشه: A-03	۰۳ آسانسور	۰۴ لابی آسانسور
شاخه: معماری		۰۵ محوطه پارکینگ / پارکینگ	۰۶ نورگیر موتورخانه
		۰۷ رمپ پارکینگ و باگرد	۰۸ انباری مسکونی
		۰۹ ورودی ساختمان (بیاده)	۱۰ چک معلول
		۱۱ لابی	۱۲ انباری عمومی (نظافت و ...)
		۱۳ ورودی و کفش کن سالن ورزش	۱۴ دوش و سرویس بهداشتی سالن ورزش
		۱۵ ختکن سالن ورزش	۱۶ سالن ورزش
		۱۷ ورودی پارکینگ (سواره)	۱۸ سرویس بهداشتی سالن اجتماعات
		۱۹ کلارت سالن اجتماعات	۲۰ اتاق بازی
		۲۱ سالن اجتماعات	۲۲ سرویس بهداشتی
		۲۳ راهروی نیم طبقه لابی	۲۴ اتاق مدیریت
		۲۵ سرایداری	۲۶ سراییدن
		۲۷ اتاق جلسات	۲۸ لابی آسانسور طبقات مسکونی
		۲۹ ورودی و کمد مهمان	۳۰ سرویس بهداشتی مهمان
		۳۱ نهارخوری	۳۲ نشیمن و پذیرایی
		۳۳ آشپزخانه اصلی	۳۴ آشپزخانه دوم
		۳۵ بالکن	۳۶ راهروی اتاق خوابها
		۳۷ لاندری	۳۸ اتاق خواب مستر
		۳۹ واک اینتلازت اتاق خواب	۴۰ سرویس بهداشتی اتاق خواب

عنوان نقشه



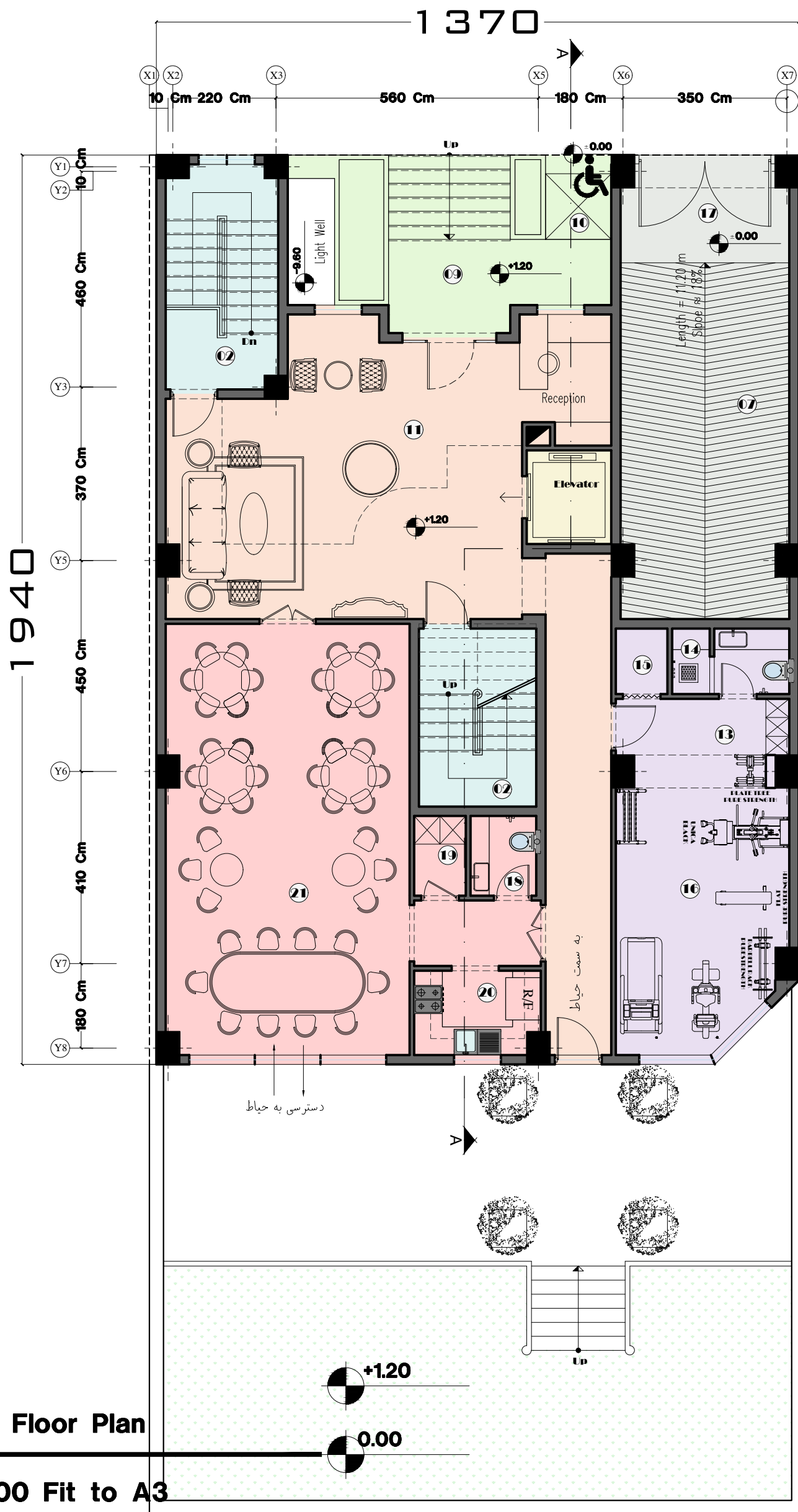
Under Ground Floor Plan (-1)



Sc: 1/100 Fit to A3

عنوان پروژه: مجتمع مسکونی هرمیس فرمائیپه		توضیحات	
عنوان نقشه: پلان معماری زیرزمین اول		<ul style="list-style-type: none"> 01 موتورخانه 02 راه پله 03 آسانسور 04 لابی آسانسور 05 محوطه پارکینگ / پارکینگ 06 نورگیر موتورخانه 07 رمپ پارکینگ و باگرد 08 انباری مسکونی 09 ورودی ساختمان (بیاده) 10 چک معلول 11 لابی 12 انباری عمومی (نظافت و ...) 13 ورودی و کفش کن سالن ورزش 14 دوش و سرویس بهداشتی سالن ورزش 15 خنککن سالن ورزش 16 سالن ورزش 17 ورودی پارکینگ (سواره) 18 سرویس بهداشتی سالن اجتماعات 19 کلارت سالن اجتماعات 20 آشپزخانه سالن اجتماعات 21 سالن اجتماعات 22 سرویس بهداشتی 23 راهروی نیم طبقه لابی 24 اتاق مدیریت 25 سرایداری 26 اتاق بازی 27 اتاق جلسات 28 لابی آسانسور طبقات مسکونی 29 ورودی و کمد مهمان 30 سرویس بهداشتی مهمان 31 نهارخوری 32 نشیمن و پذیرایی 33 آشپزخانه اصلی 34 آشپزخانه دوم 35 بالکن 36 راهروی اتاق خوابها 37 لاندری 38 اتاق خواب مستر 39 واک اینتلازت اتاق خواب 40 سرویس بهداشتی اتاق خواب 	
تاریخ: اسفند ۱۴۰۴	طراح: همکار طراحی: کنترل:	شاخه: معماری	شماره نقشه: A-04
مقیاس: 1/100 To A3	ترسیم:	شمال	

عنوان فنش

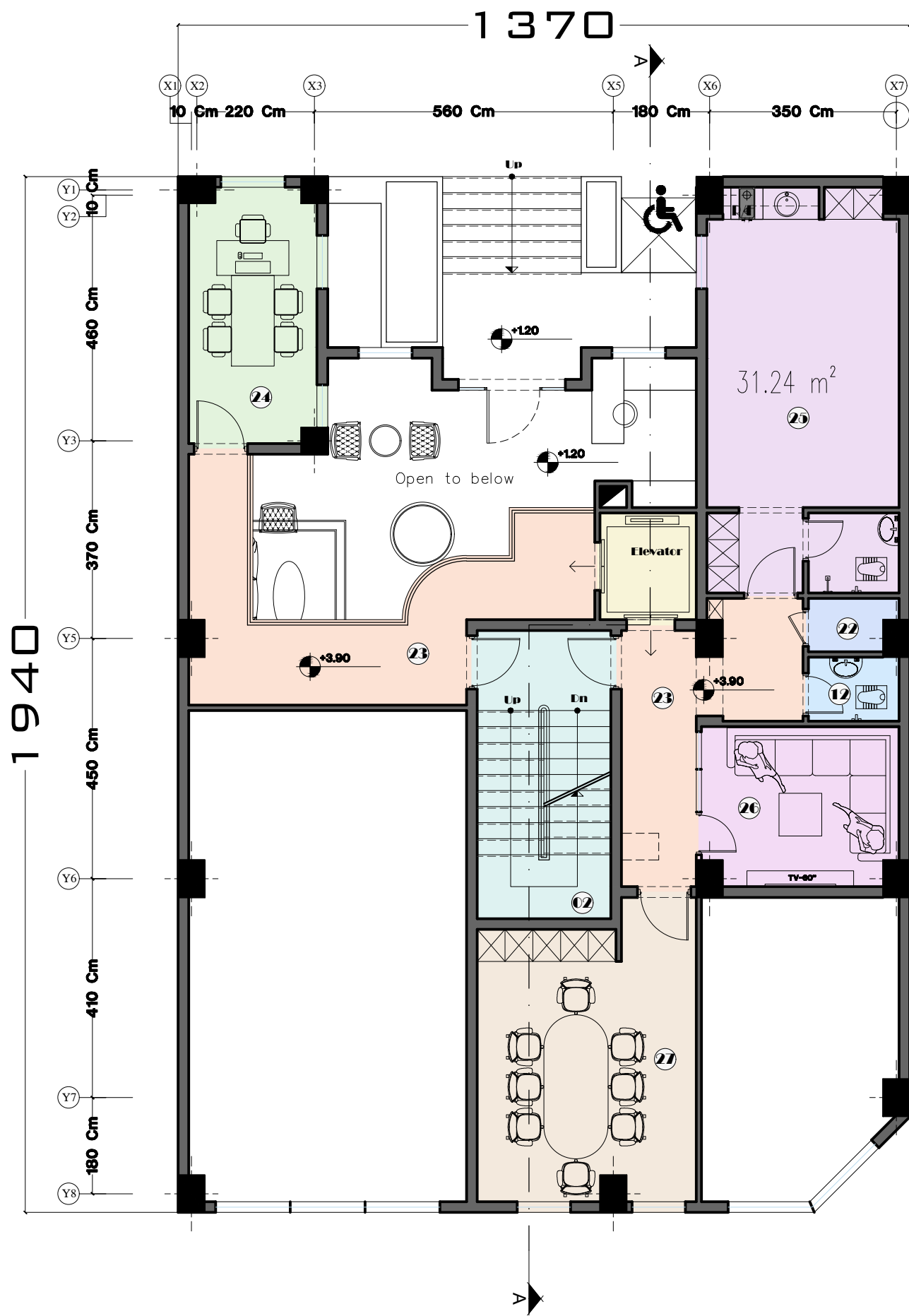


Ground Floor Plan

Sc: 1/100 Fit to A3

عنوان پروژه:		توضیحات	
مجتمع مسکونی هرمیس فرماتپه		آشپزخانه اصلی (13)	
عنوان نقشه:		آشپزخانه دوم (14)	
تاریخ:		لانگن (15)	
اسفند ۱۴۰۴		راهروی اتاق خوابها (16)	
طراح:		راهروی و کمد مهمان (17)	
مقیاس:		سرویس بهداشتی مهمان (18)	
1/100 To A3		سرویس بهداشتی مهمان (19)	
همکار طراحی:		راهروی نیم طبقه لابی (20)	
کنترل:		اتاق مدیریت (21)	
تصویب:		اتاق جلسات (22)	
ترسیم:		آشپزخانه سالن اجتماعات (23)	
شماره نقشه:		کلازت سالن اجتماعات (24)	
A-05		آشپزخانه سالن اجتماعات (25)	
شاخه:		ورودی و کفش کن سالن ورزش (26)	
معماری		دوش و سرویس بهداشتی سالن ورزش (27)	
		ورودی پارکینگ (سواره) (28)	
		سرویس بهداشتی سالن اجتماعات (29)	
		ورودی پارکینگ / پارکینگ (30)	
		نورگیر موتورخانه (31)	
		رهمپ پارکینگ و باگرد (32)	
		انباری مسکونی (33)	
		ورودی ساختمان (بیاده) (34)	
		چک معلول (35)	
		لابی (36)	
		انباری عمومی (نظافت و ...)	
		ورودی و کفش کن سالن ورزش (37)	
		دوش و سرویس بهداشتی سالن ورزش (38)	
		ورودی پارکینگ (سواره) (39)	
		سرویس بهداشتی سالن اجتماعات (40)	
		کلازت سالن اجتماعات (41)	
		آشپزخانه سالن اجتماعات (42)	
		ورودی و کفش کن سالن ورزش (43)	
		دوش و سرویس بهداشتی سالن ورزش (44)	
		ورودی پارکینگ (سواره) (45)	
		سرویس بهداشتی سالن اجتماعات (46)	
		ورودی پارکینگ / پارکینگ (47)	
		نورگیر موتورخانه (48)	
		رهمپ پارکینگ و باگرد (49)	
		انباری مسکونی (50)	

عنوان فضا



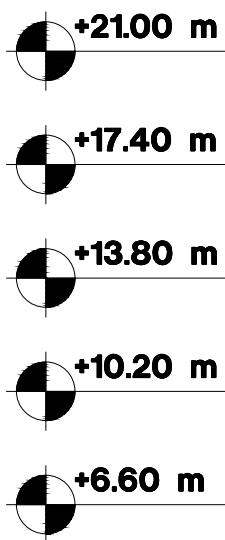
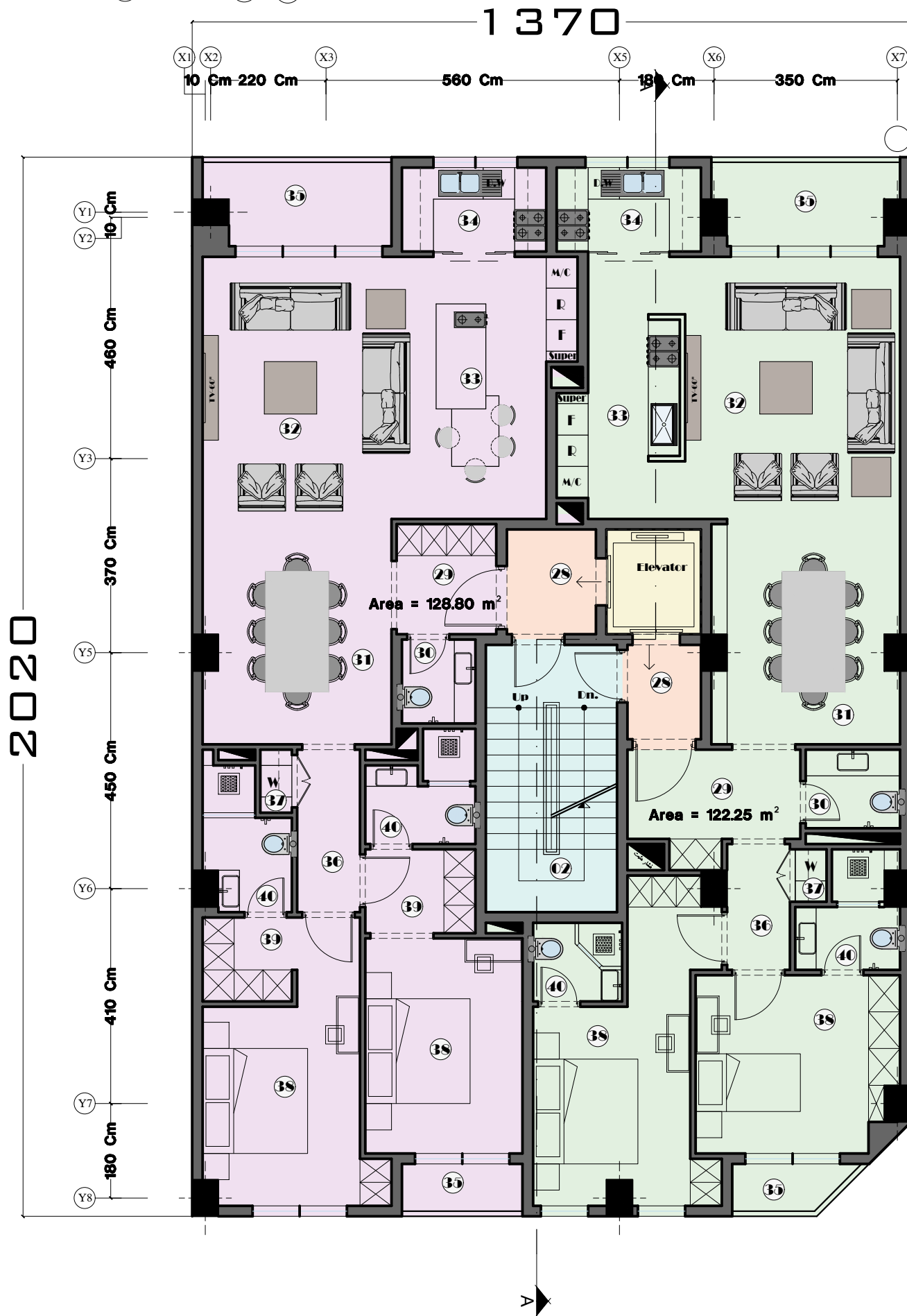
Ground Floor Plan (Mezzanine Floor)

+3.90

Sc: 1/100 Fit to A3

عنوان پروژه:		توضیحات	
مجتمع مسکونی هرمیس فرمائیپه		آشپزخانه اصلی (33)	
عنوان نقشه:		آشپزخانه دوم (34)	
پلان معماری نیم طبقه همگف		بالکن (35)	
مقیاس:	تاریخ:	اتاق جلسات (27)	
1/100 To A3	اسفند ۱۴۰۴	راهروی اتاق خوابها (36)	
تصویر:	تصویر:	راهروی و کمد مهمان (29)	
شمال	شماره نقشه:	سرویس بهداشتی مهمان (30)	
	A-06	راه خوری (31)	
		واک اینتلازت اتاق خواب (39)	
		سرویس بهداشتی اتاق خواب (40)	
		سرایداری (25)	
		اتاق بازی (20)	
		کلازت سالن اجتماعات (19)	
		آشپزخانه سالن اجتماعات (24)	
		سالن اجتماعات (21)	
		سرویس بهداشتی (22)	
		راهروی نیم طبقه لایه (23)	
		اتاق مدیریت (24)	
		ورودی ساختمان (بیاده) (9)	
		چک معلول (10)	
		لایه (11)	
		انباری عمومی (نظافت و ...) (12)	
		ورودی و کفش کن سالن ورزش (13)	
		دوش و سرویس بهداشتی سالن ورزش (14)	
		ختکن سالن ورزش (15)	
		سالن ورزش (16)	
		موتورخانه (1)	
		راه پله (2)	
		آسانسور (3)	
		لایه آسانسور (4)	
		محوطه پارکینگ / پارکینگ (5)	
		نورگیر موتورخانه (6)	
		رهمپ پارکینگ و باگرد (7)	
		انباری مسکونی (8)	

عنوان نقشه



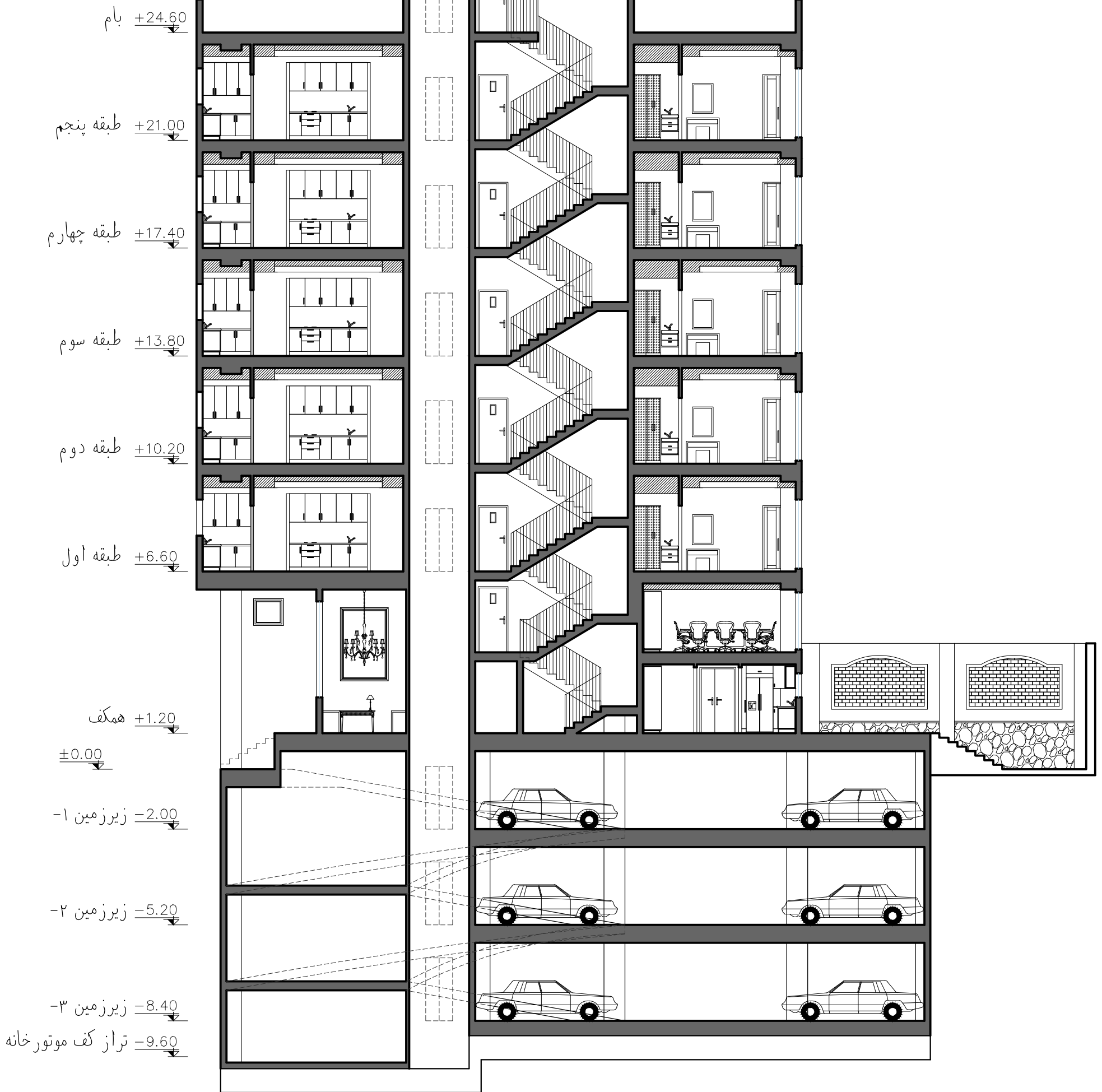
Typical Floor Plan +1,+2,+3,+4,+5

Sc: 1/100 Fit to A3

عنوان پروژه: مجتمع مسکونی هرمیس فرمائیپه		توضیحات		عنوان نقشه: پلان معماری تیپ طبقات					
مقیاس:	1/100 To A3	تاریخ:	اسفند ۱۴۰۴	طراح:	همکار طراحی: کنترل:				
شاخه:	معماری	شماره نقشه:	A-07	تصویب:	ترسیم:				
<p>01 موتورخانه</p> <p>02 راه پله</p> <p>03 آسانسور</p> <p>04 لابی آسانسور</p> <p>05 محوطه پارکینگ / پارکینگ</p> <p>06 نورگیر موتورخانه</p> <p>07 رمپ پارکینگ و باگرد</p> <p>08 انباری مسکونی</p>		<p>09 ورودی ساختمان (بیاده)</p> <p>10 چک معلول</p> <p>11 لابی</p> <p>12 انباری عمومی (نظافت و ...)</p> <p>13 ورودی و کفش کن سالن ورزش</p> <p>14 دوش و سرویس بهداشتی سالن ورزش</p> <p>15 خنککن سالن ورزش</p> <p>16 سالن ورزش</p>		<p>17 ورودی پارکینگ (سواره)</p> <p>18 سرویس بهداشتی سالن اجتماعات</p> <p>19 کلابز سالن اجتماعات</p> <p>20 آشپزخانه سالن اجتماعات</p> <p>21 سالن اجتماعات</p> <p>22 سرویس بهداشتی</p> <p>23 راهروی نیم طبقه لابی</p> <p>24 اتاق مدیریت</p>		<p>25 سرایداری</p> <p>26 اتاق بازی</p> <p>27 اتاق جلسات</p> <p>28 لابی آسانسور طبقات مسکونی</p> <p>29 ورودی و کمد مهمان</p> <p>30 سرویس بهداشتی مهمان</p> <p>31 بهار خوری</p> <p>32 نشیمن و پذیرایی</p>		<p>33 آشپزخانه اصلی</p> <p>34 آشپزخانه دوم</p> <p>35 بالکن</p> <p>36 راهروی اتاق خوابها</p> <p>37 لاندری</p> <p>38 اتاق خواب مستر</p> <p>39 واک اینتلازت اتاق خواب</p> <p>40 سرویس بهداشتی اتاق خواب</p>	

Y1 Y2 480 Cm Y3 370 Cm Y5 450 Cm Y6 410 Cm Y7 180 Cm Y8

+29.40 خرپشته



Section A-A
Sc: 1/100 Fit to A2

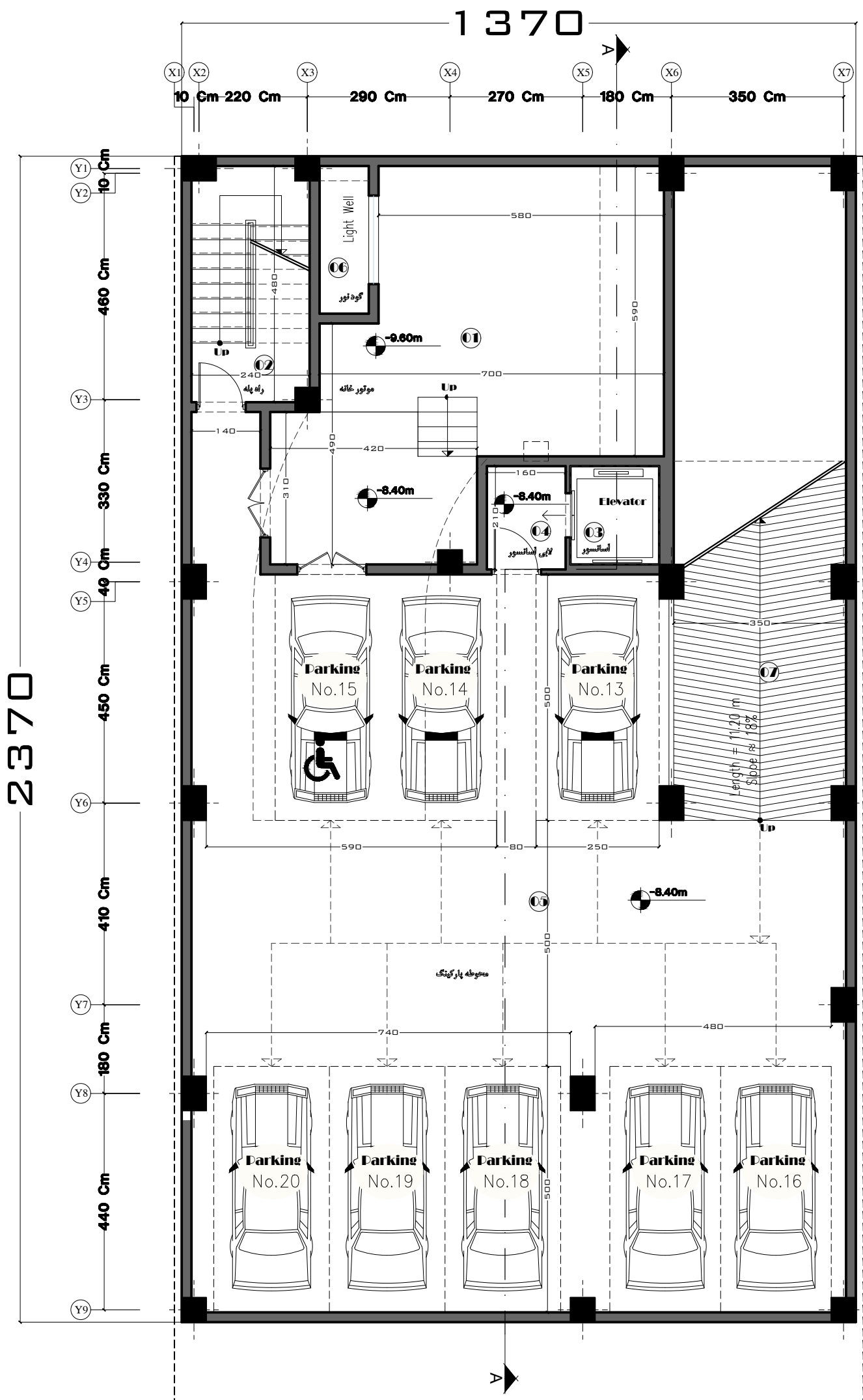
عنوان پروژه: مجتمع مسکونی هرمیس فرمائیپه		توضیحات	
عنوان نقشه: پرورش A-A			
مقیاس: 1/100 To A2	تاریخ: اسفند ۱۴۰۴	۱۱ موتورخانه	۱۲ راه پله
طراح: همکار طراحی: کنترل:	شاخه: معماری	۱۳ آسانسور	۱۴ آسانسور
شماره نقشه: A-08		۱۵ محوطه پارکینگ / پارکینگ	۱۶ نورگیر موتورخانه
		۱۷ رمپ پارکینگ و باگرد	۱۸ انباری مسکونی
		۱۹ ورودی ساختمان (بیاده)	۲۰ جک معلول
		۲۱ ورودی عمومی (نظافت و ...)	۲۲ لابی
		۲۳ ورودی و کشش کن سالن ورزش	۲۴ کلوزت سالن اجتماعات
		۲۵ دوش و سرویس بهداشتی سالن ورزش	۲۶ آشپزخانه سالن اجتماعات
		۲۷ سالن ورزش	۲۸ سالن اجتماعات
		۲۹ سرویس بهداشتی سالن ورزش	۳۰ سرویس بهداشتی مهمان
		۳۱ سرویس بهداشتی	۳۲ سرویس بهداشتی مهمان
		۳۳ سرویس بهداشتی نیم طبقه لابی	۳۴ تراز کف موتورخانه
		۳۵ اتاق مدیریت	۳۶ اتاق جلسات
		۳۷ پذیرایی	۳۸ اتاق بازی
		۳۹ سرایداری	۴۰ سرایداری
		۴۱ آشپزخانه اصلی	۴۲ آشپزخانه دوم
		۴۳ بالکن	۴۴ لانداری
		۴۵ راهروی اتاق خوابها	۴۶ اتاق خواب مستر
		۴۷ اتاق خواب	۴۸ اتاق خواب
		۴۹ اتاق خواب	۵۰ سرویس بهداشتی اتاق خواب

عنوان فضا

آلبوم نقشه های معماری

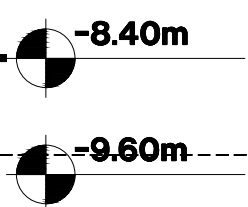
پلان اندازه گذاری

ساختمان هرمس فرمانیه



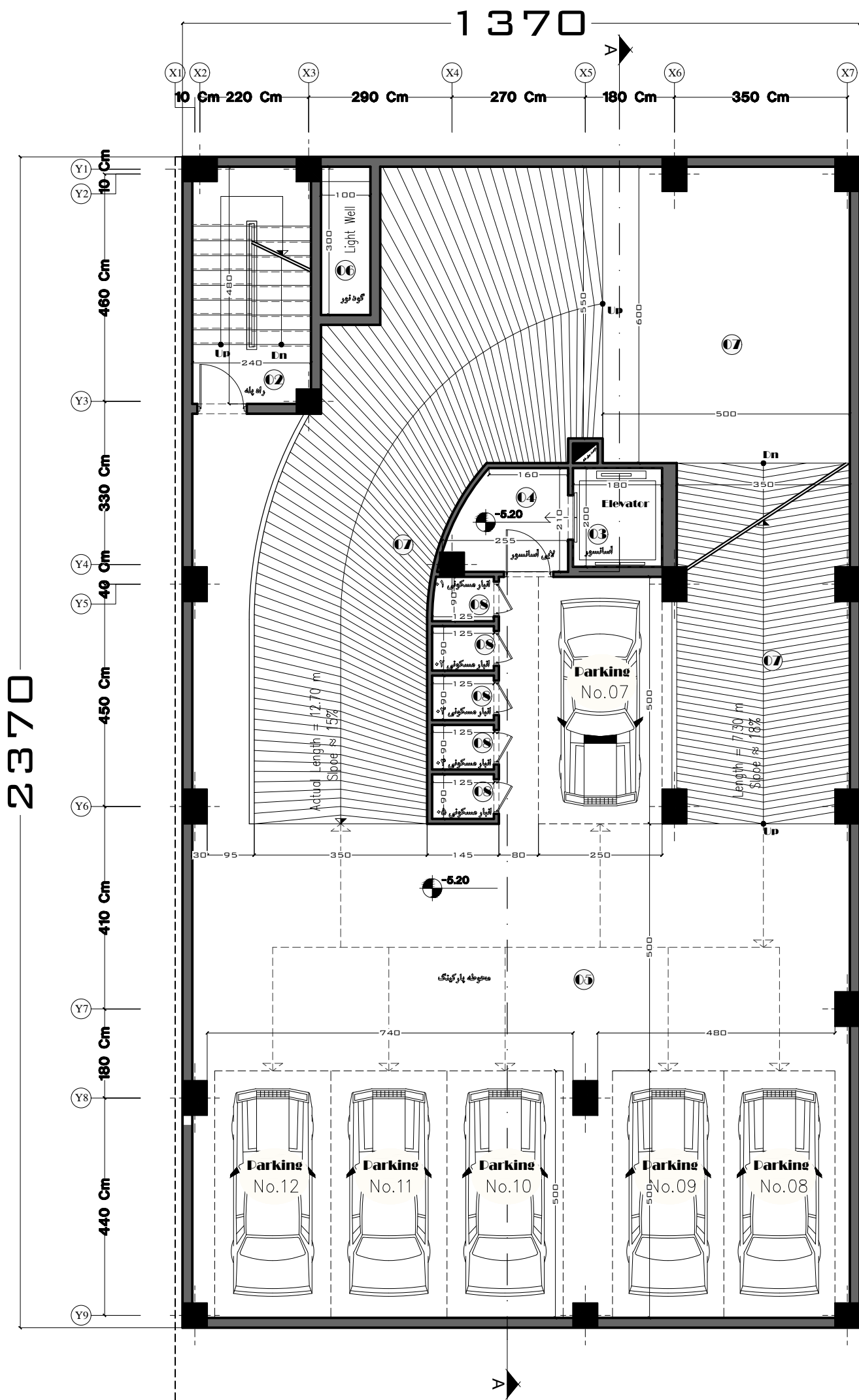
Under Ground Floor Plan (-3)

Sc: 1/100 Fit to A3



عنوان پروژه: مجتمع مسکونی هرمیس فرمائیپه		توضیحات	
عنوان نقشه: پلان اندازه گذاری زیرزمین سوم		توضیحات	
تاریخ: اسفند ۱۴۰۴	طراح: همکار طراحی: کنترل:	۳۳ آشپزخانه اصلی	۱۷ ورودی پارکینگ (سواره)
شاخه: معماری	تصویب: ترسیم:	۳۴ آشپزخانه دوم	۱۸ سرویس بهداشتی سالن اجتماعات
شماره نقشه: Dim-02	مقیاس: 1/100 To A3	۳۵ بالکن	۱۹ کلزات سالن اجتماعات
شمال		۳۶ راهروی اتاق خوابها	۲۰ اتاق بازی
		۳۷ لاندری	۲۱ سالن اجتماعات
		۳۸ اتاق خواب مستر	۲۲ سرویس بهداشتی
		۳۹ واک اینبندزات اتاق خواب	۲۳ راهروی نیم طبقه لابی
		۴۰ سرویس بهداشتی اتاق خواب	۲۴ اتاق مدیریت
			۲۵ سرایداری
			۲۶ سرویس بهداشتی سالن اجتماعات
			۲۷ اتاق جلسات
			۲۸ لابی آسانسور طبقات مسکونی
			۲۹ ورودی و کمد مهمان
			۳۰ سرویس بهداشتی مهمان
			۳۱ بهار خوری
			۳۲ نشیمن و پذیرایی
			۰۱ موتورخانه
			۰۲ راه پله
			۰۳ آسانسور
			۰۴ لابی آسانسور
			۰۵ محوطه پارکینگ / پارکینگ
			۰۶ نورگیر موتورخانه
			۰۷ رمپ پارکینگ و باگرد
			۰۸ انباری مسکونی
			۰۹ ورودی ساختمان (بیاده)
			۱۰ چک معلول
			۱۱ لابی
			۱۲ انباری عمومی (نظافت و ...)
			۱۳ ورودی و کفش کن سالن ورزش
			۱۴ دوش و سرویس بهداشتی سالن ورزش
			۱۵ ختکن سالن ورزش
			۱۶ سالن ورزش

عنوان نقشه

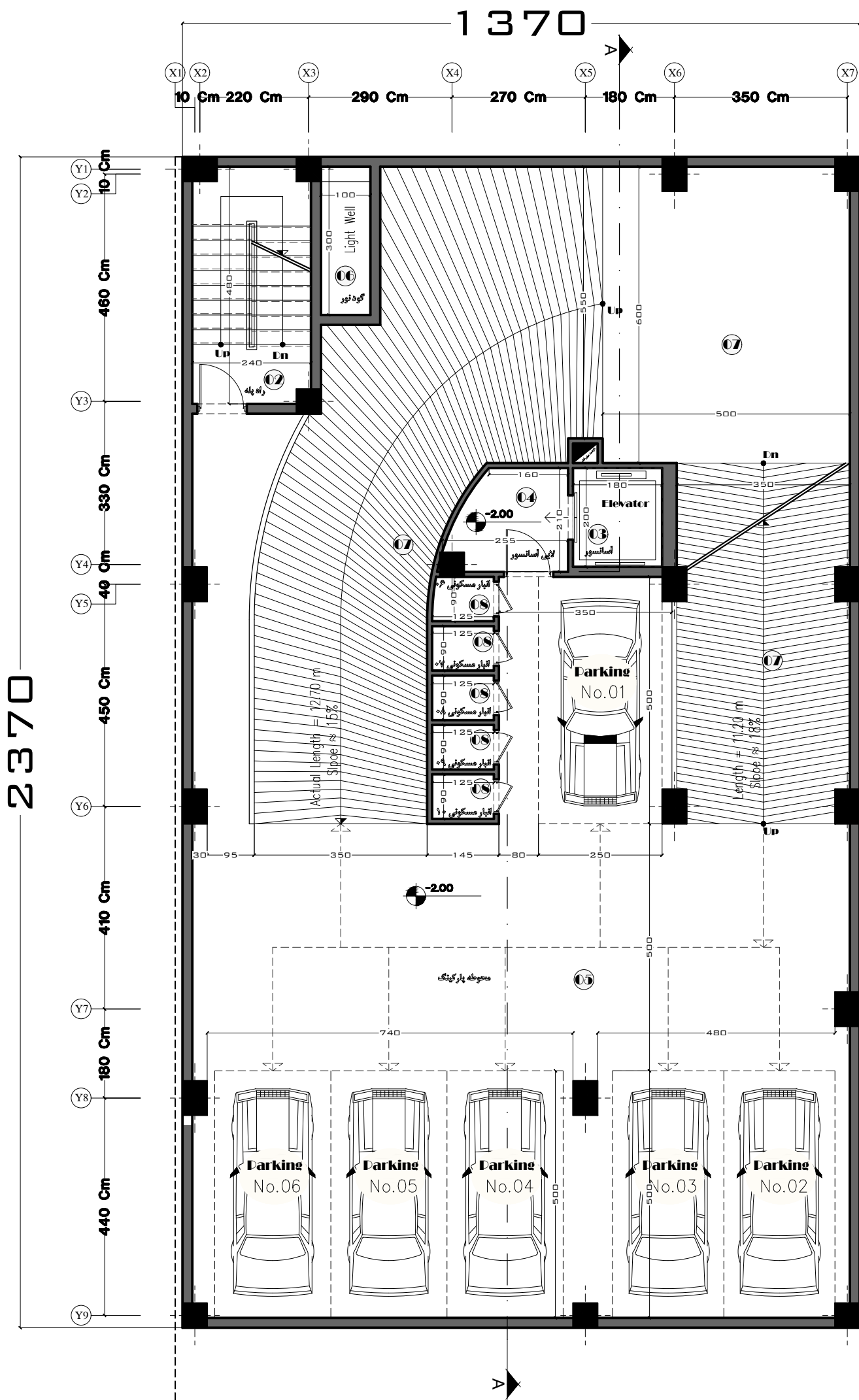


Under Ground Floor Plan (-2)

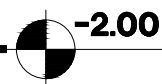


Sc: 1/100 Fit to A3

عنوان پروژه:		مجموع مسکونی هرمیس فرمائیپه	
عنوان نقشه:		پلان اندازه گذاری زیرزمین دوم	
تاریخ:	طراح:	مقیاس:	توضیحات
اسفند ۱۴۰۴	همکار طراحی: کنترل:	1/100 To A3	<p>توضیحات</p> <p>01 موتورخانه 02 راه پله 03 آسانسور 04 لابی آسانسور 05 محوطه پارکینگ / پارکینگ 06 نورگیر موتورخانه 07 رمپ پارکینگ و باگرد 08 انباری مسکونی 09 ورودی ساختمان (بیاده) 10 چک معلول 11 لابی 12 انباری عمومی (نظافت و ...) 13 ورودی و کفش کن سالن ورزش 14 دوش و سرویس بهداشتی سالن ورزش 15 خنک کننده سالن ورزش 16 سالن ورزش 17 ورودی پارکینگ (سواره) 18 سرویس بهداشتی سالن اجتماعات 19 کلزات سالن اجتماعات 20 آشپزخانه سالن اجتماعات 21 سالن اجتماعات 22 سرویس بهداشتی 23 راهروی نیم طبقه لابی 24 اتاق مدیریت 25 سرایداری 26 اتاق بازی 27 اتاق جلسات 28 لابی آسانسور طبقات مسکونی 29 ورودی و کمد مهمان 30 سرویس بهداشتی مهمان 31 بهار خوری 32 نشیمن و پذیرایی 33 آشپزخانه اصلی 34 آشپزخانه دوم 35 بالکن 36 راهروی اتاق خوابها 37 لاندری 38 اتاق خواب ماستر 39 واک اینتلازات اتاق خواب 40 سرویس بهداشتی اتاق خواب</p>
شاخه:	تصویب:	شمال	
معماری	شماره نقشه: Dim-03		
عنوان فصل:			



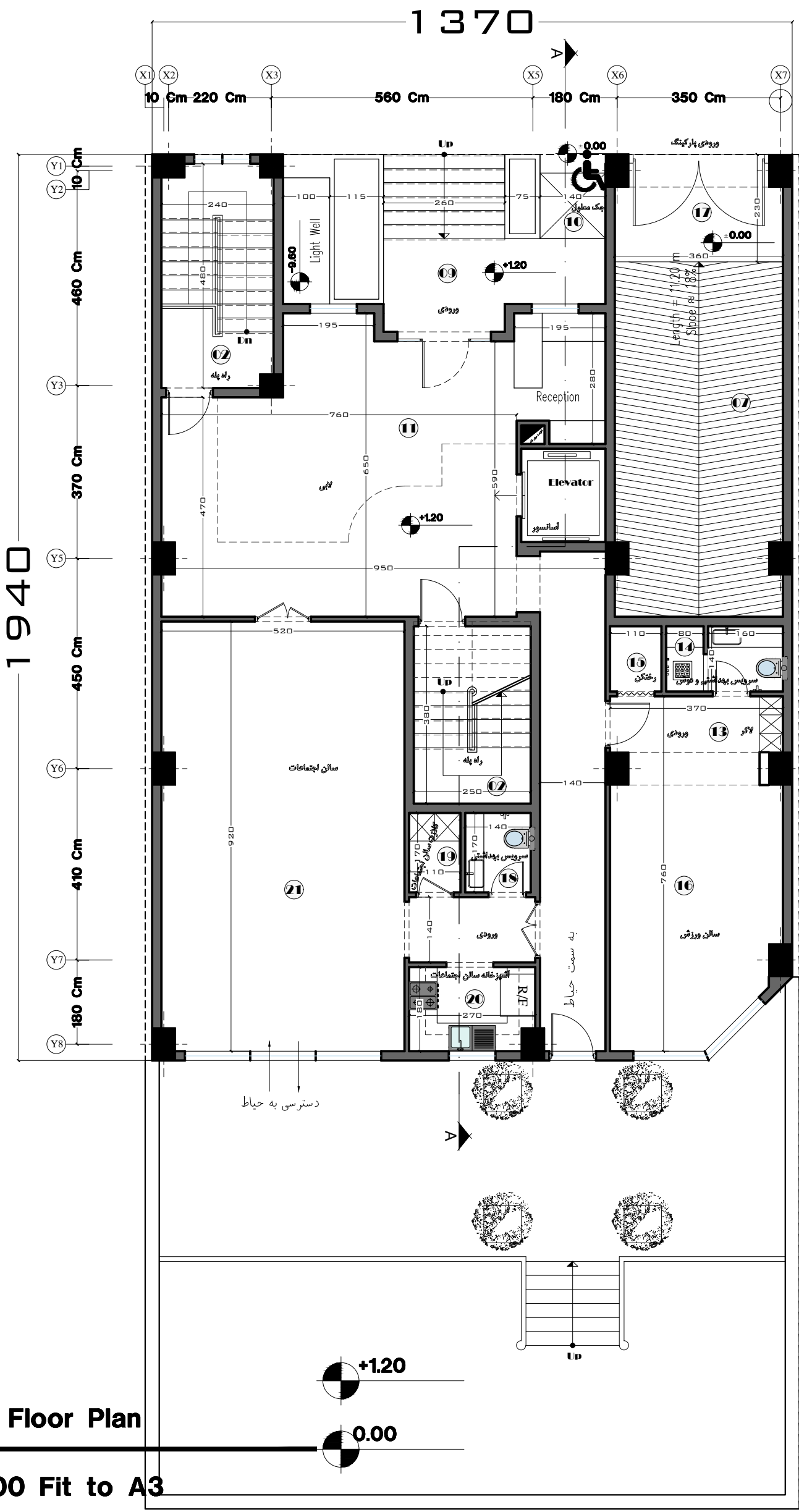
Under Ground Floor Plan (-1)



Sc: 1/100 Fit to A3

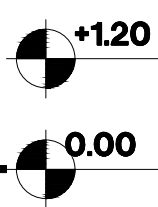
عنوان پروژه:		مجموع مسکونی هرمیس فرمائیپه	
عنوان نقشه:		پلان اندازه گذاری زیرزمین اول	
تاریخ:	طراح:	مقیاس:	توضیحات
اسفند ۱۴۰۴	همکار طراحی: کنترل:	1/100 To A3	<p>توضیحات</p> <p>۰۱ موتورخانه ۰۲ راه پله ۰۳ آسانسور ۰۴ لابی آسانسور ۰۵ محوطه پارکینگ / پارکینگ ۰۶ نورگیر موتورخانه ۰۷ رمپ پارکینگ و باگرد ۰۸ انباری مسکونی ۰۹ ورودی ساختمان (بیاده) ۱۰ چک معلول ۱۱ لابی ۱۲ انباری عمومی (نظافت و ...) ۱۳ ورودی و کفش کن سالن ورزش ۱۴ دوش و سرویس بهداشتی سالن ورزش ۱۵ ختکن سالن ورزش ۱۶ سالن ورزش ۱۷ ورودی پارکینگ (سواره) ۱۸ سرویس بهداشتی سالن اجتماعات ۱۹ کلارت سالن اجتماعات ۲۰ اتاق جلسات ۲۱ سالن اجتماعات ۲۲ سرویس بهداشتی ۲۳ راهروی نیم طبقه لابی ۲۴ اتاق مدیریت ۲۵ سرایداری ۲۶ سرویس بهداشتی سالن اجتماعات ۲۷ اتاق جلسات ۲۸ لابی آسانسور طبقات مسکونی ۲۹ ورودی و کمد مهمان ۳۰ سرویس بهداشتی مهمان ۳۱ بهار خوری ۳۲ نشیمن و پذیرایی ۳۳ آشپزخانه اصلی ۳۴ آشپزخانه دوم ۳۵ بالکن ۳۶ راهروی اتاق خوابها ۳۷ لاندری ۳۸ اتاق خواب ماستر ۳۹ واک اینتلازت اتاق خواب ۴۰ سرویس بهداشتی اتاق خواب</p>
شاخه:	تصویب:	شماره نقشه: Dim-04	
معماری	ترسیم:	شمال	

عنوان نقشه



Ground Floor Plan

Sc: 1/100 Fit to A3



عنوان پروژه:		توضیحات	
مجتمع مسکونی هرمیس فرماتپه		<ul style="list-style-type: none"> 01 موتورخانه 02 راه پله 03 آسانسور 04 لابی آسانسور 05 محوطه پارکینگ / پارکینگ 06 نورگیر موتورخانه 07 رمپ پارکینگ و باگرد 08 انباری مسکونی 09 ورودی ساختمان (بیاده) 10 جک معلول 11 لابی 12 انباری عمومی (نظافت و ...) 13 ورودی و کفش کن سالن ورزش 14 دوش و سرویس بهداشتی سالن ورزش 15 رختکن سالن ورزش 16 سالن ورزش 17 ورودی پارکینگ (سواره) 18 سرویس بهداشتی سالن اجتماعات 19 کلوزت سالن اجتماعات 20 آشپزخانه سالن اجتماعات 21 سالن اجتماعات 22 سرویس بهداشتی 23 راهروی نیم طبقه لابی 24 اتاق مدیریت 25 سرایداری 26 اتاق بازی 27 اتاق جلسات 28 لابی آسانسور طبقات مسکونی 29 ورودی و کمد مهمان 30 سرویس بهداشتی مهمان 31 بهار خوری 32 نشیمن و پذیرایی 33 آشپزخانه اصلی 34 آشپزخانه دوم 35 بالکن 36 راهروی اتاق خوابها 37 لاندری 38 اتاق خواب مستر 39 واک اینتلازت اتاق خواب 40 سرویس بهداشتی اتاق خواب 	
عنوان نقشه:		توضیحات	
پلان اندازه گذاری همگف			
تاریخ:	طراح:	توضیحات	
اسفند ۱۴۰۴	همکار طراحی: کنترل:		
شاخه:	تصویب:	توضیحات	
معماری	ترسیم:		
شماره نقشه:		توضیحات	
Dim-05			

عنوان فضا

