

- ① STORE
- ② PARKING

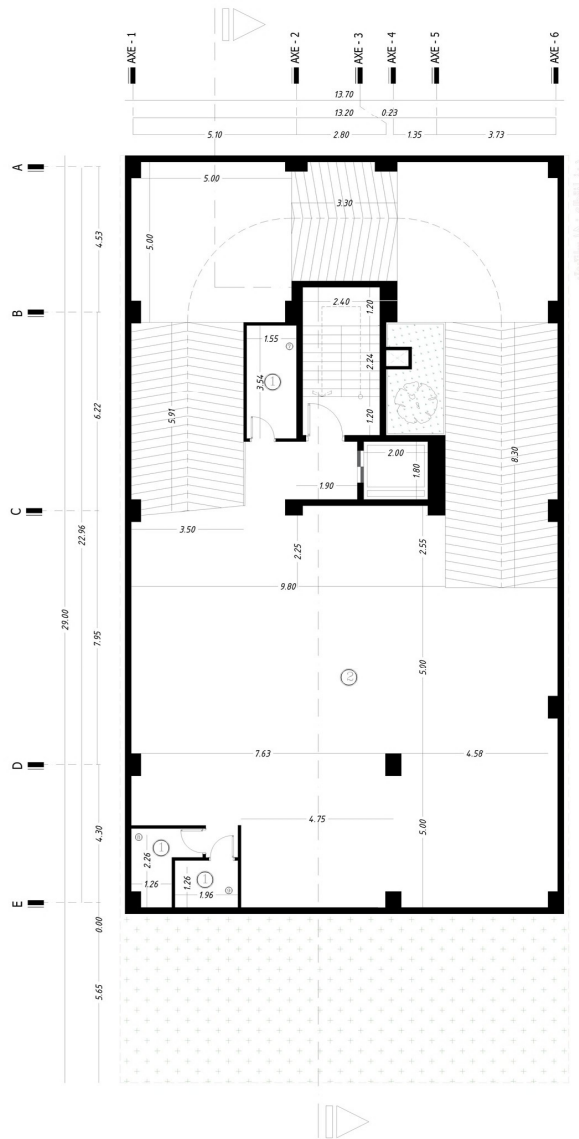


مقياس: 1:500



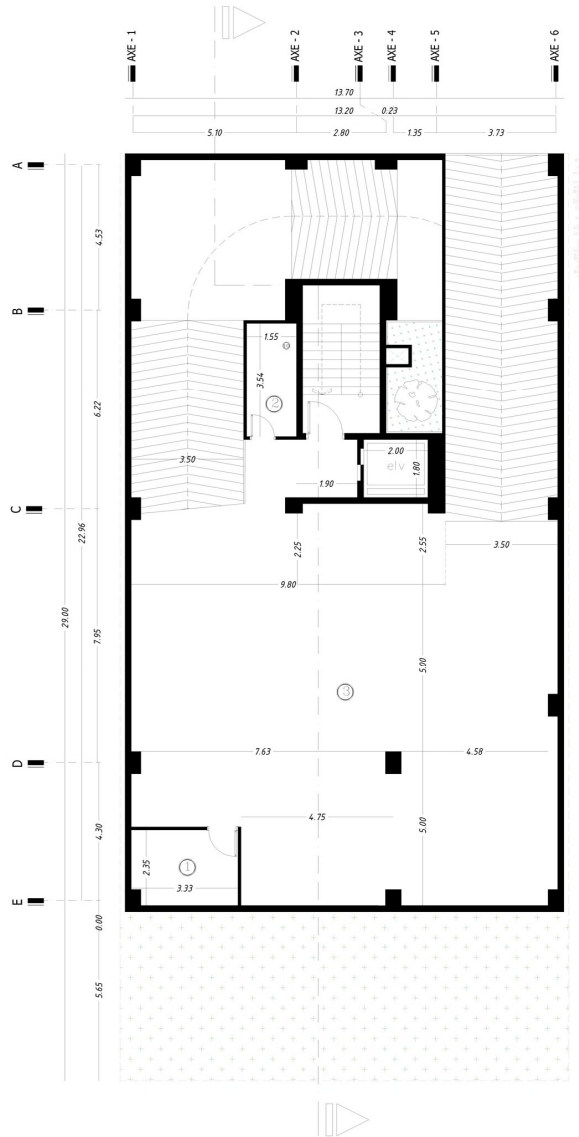


- ① STORE
- ② PARKING



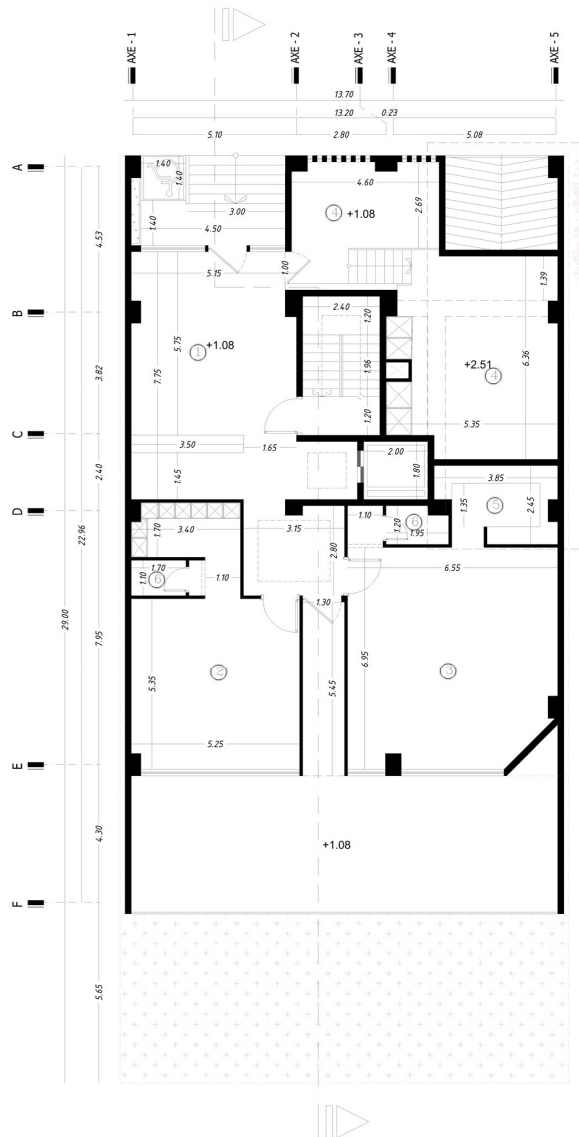


- ① STORE
- ② FACILITY ROOM
- ③ PARKING



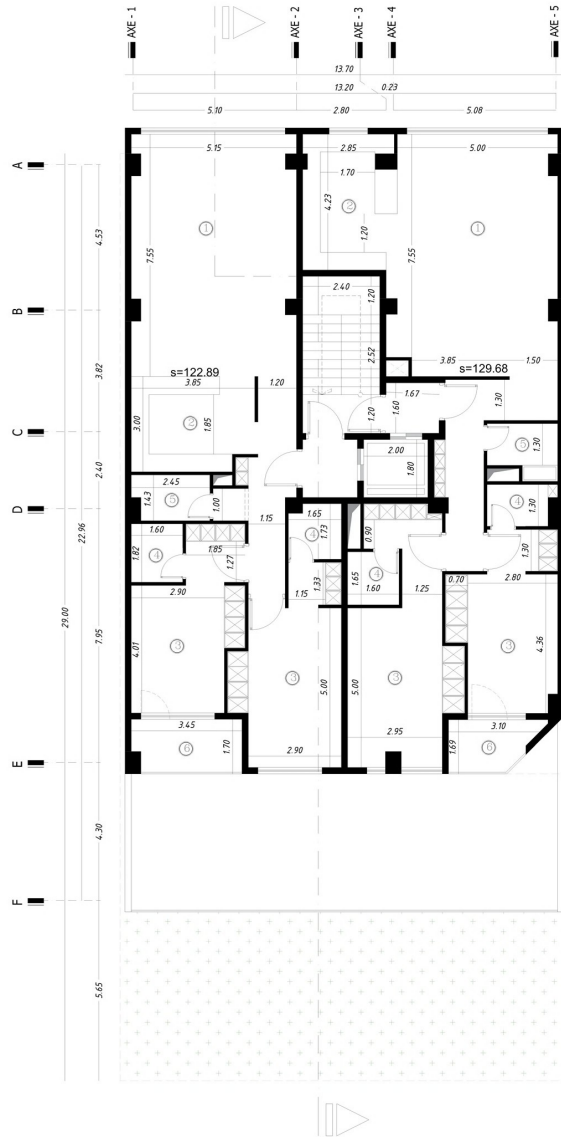


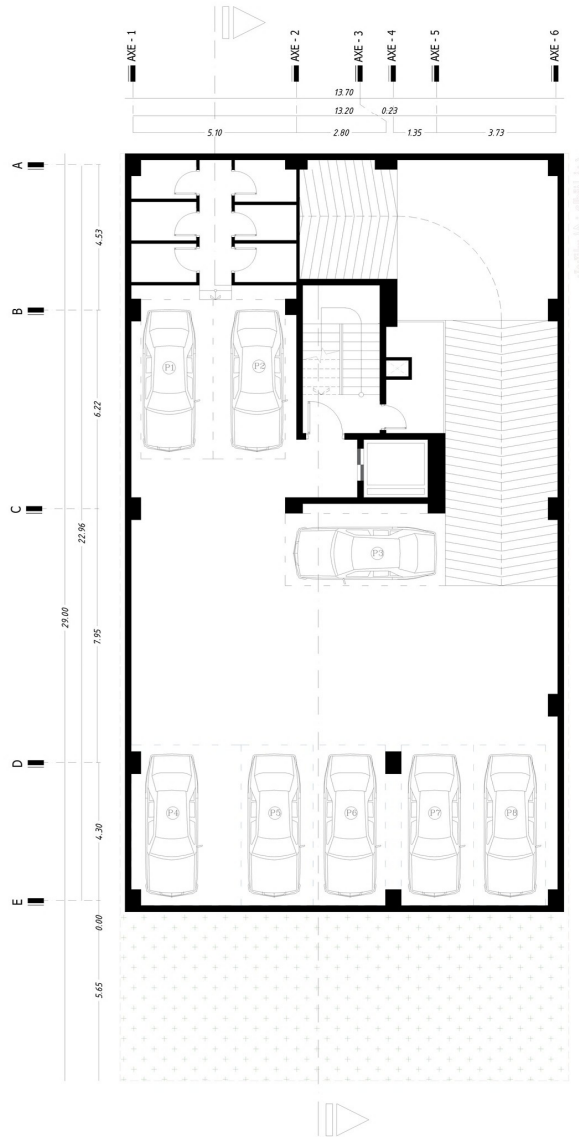
- ① loby
- ② gym
- ③ meeting hall
- ④ game child
- ⑤ kit
- ⑥ W.C

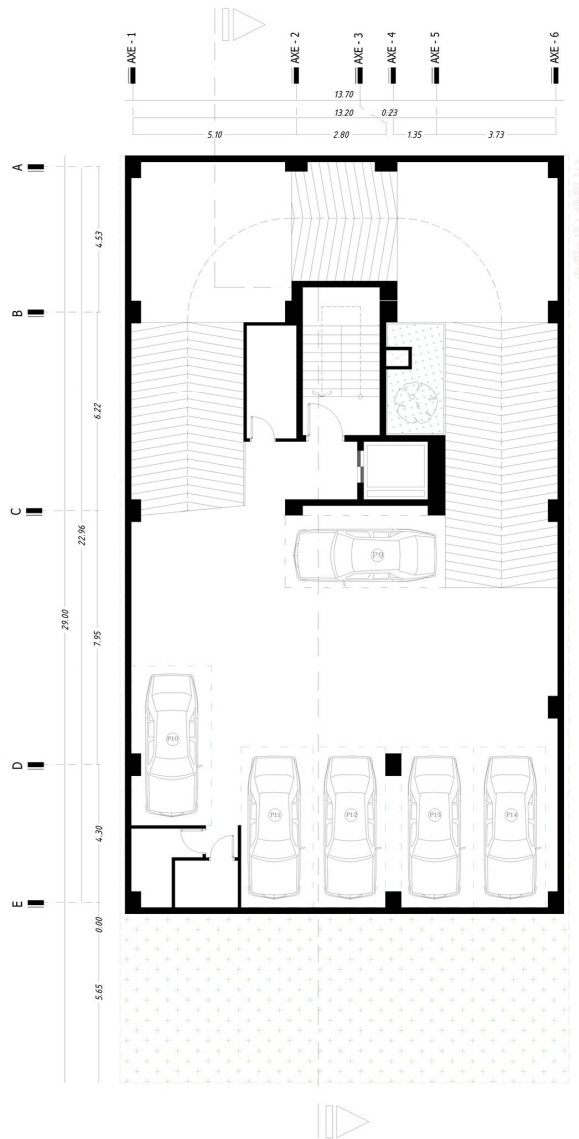


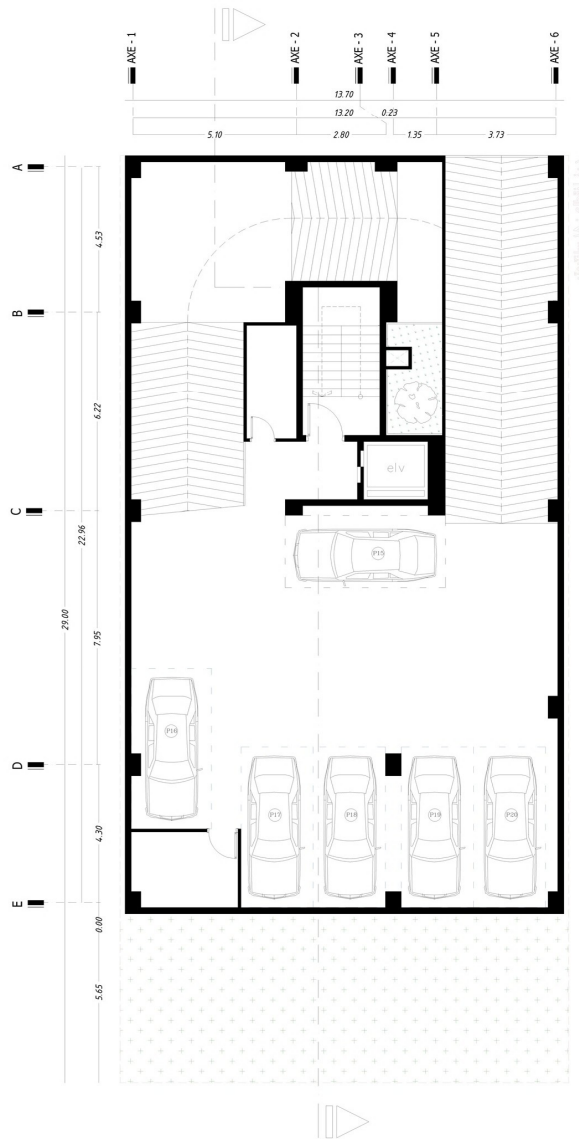


- ① LIVING ROOM
- ② KITCHEN
- ③ BED ROOM
- ④ BATH ROOM
- ⑤ W.C
- ⑥ TRASS



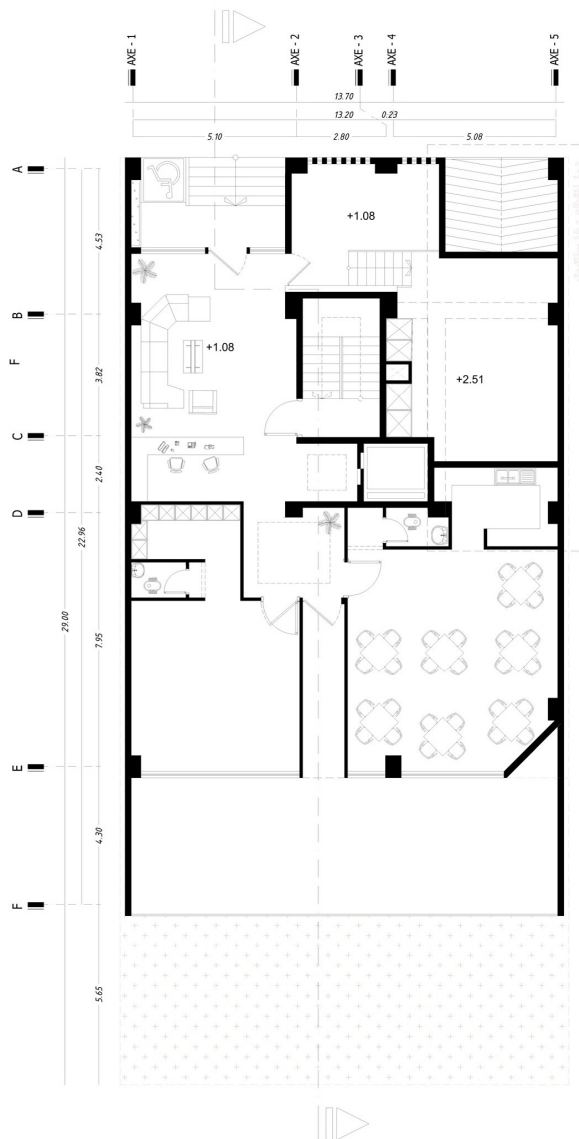


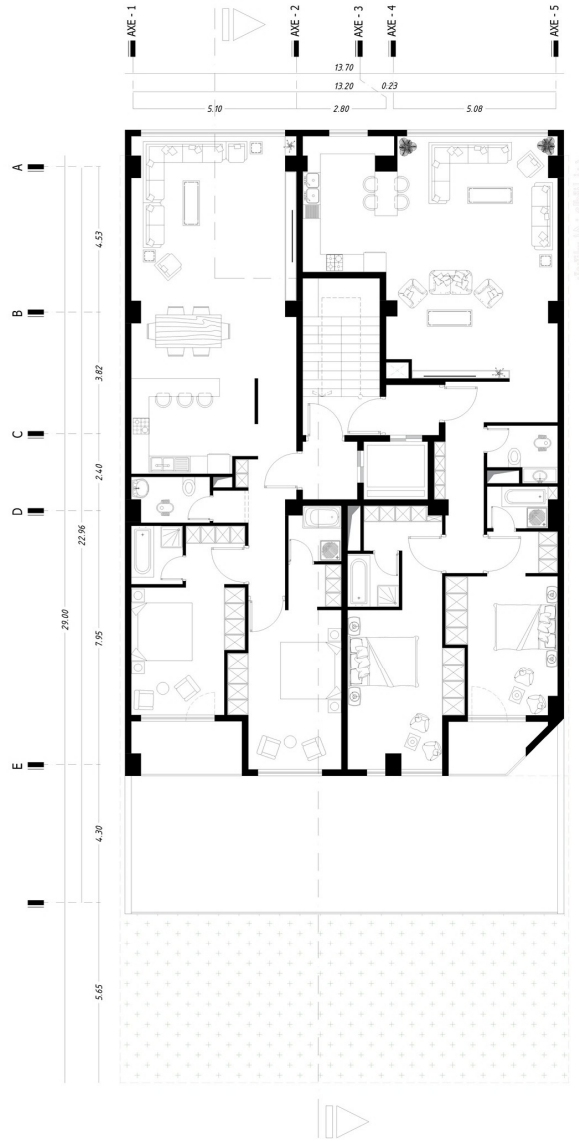




نقشه زمین - ۱

SC: 1/100





جدول مساحت کلی مسابقه ساختمان "هرمس"

مساحت کل طبقه مساحت	انبار		پارکینگ مزاحم تعداد	پارکینگ سالم تعداد	راه پله + آسانسورهای مساحت	مسکونی			کاربری طبقه
	مساحت	واحد				مساحت واحد	مساحت کل	واحد	
324.70	20	6	00	8	-	-	-	-	زیرزمین ۳-
324.70	15.20	3	00	6	-	-	-	-	زیرزمین ۲-
324.70	6.20	1	00	6	-	-	-	-	زیرزمین ۱-
264.18	-	-	-	-	-	-	-	-	همکف
275.14	-	-	-	-	22.57	واحد شرقی : 129.68 واحد غربی : 122.89	252.57	2	اول
275.14	-	-	-	-	22.57	واحد شرقی : 129.68 واحد غربی : 122.89	252.57	2	دوم
275.14	-	-	-	-	22.57	واحد شرقی : 129.68 واحد غربی : 122.89	252.57	2	سوم
275.14	-	-	-	-	22.57	واحد شرقی : 129.68 واحد غربی : 122.89	252.57	2	چهارم
275.14	-	-	-	-	22.57	واحد شرقی : 129.68 واحد غربی : 122.89	252.57	2	پنجم
مساحت کل مجموعه	مجموع مساحت انبار		مجموع تعداد پارکینگ مزاحم	مجموع تعداد پارکینگ سالم	-	مجموع مساحت مسکونی			جمع
<b>2489.73</b>	41.40	10	00	20	-	1251.45			10

دیوارهای مشترک بین فضای مسکونی و مشاعات (راه پله، آسانسور و لابی) جزء مساحت مسکونی محاسبه می شود  
نیازی به پر کردن خانه های با علامت (-) نیست  
لطفاً پلی لاین مساحت کل طبقه و واحدهای مسکونی در فایل اتوکد ترسیم شود

