

فرمانیه

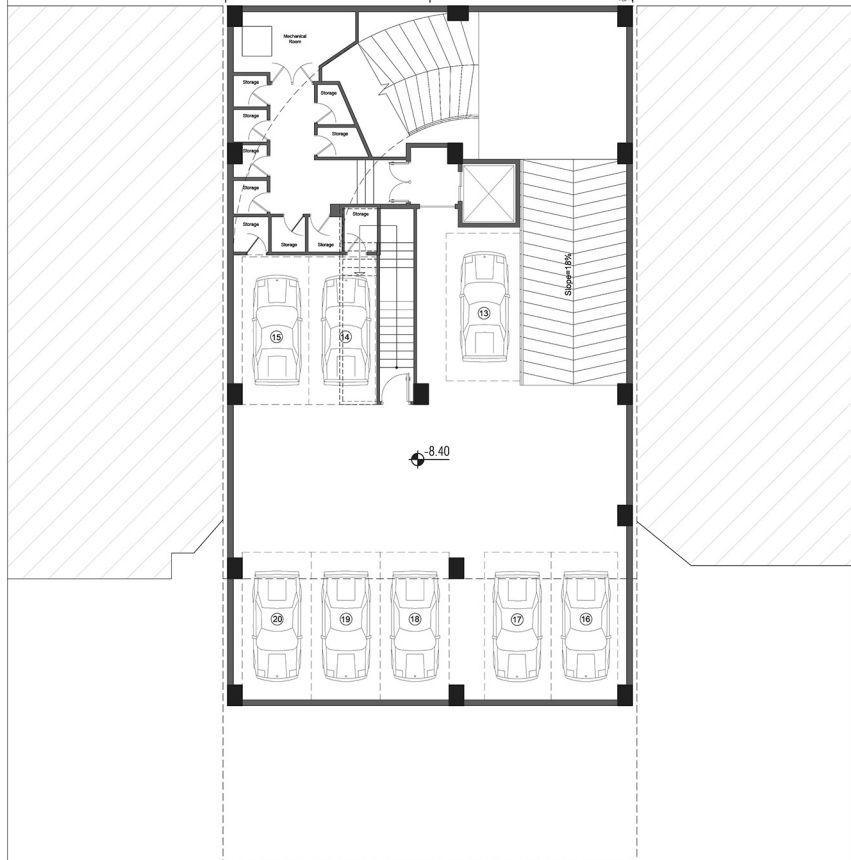
طراحی پلان
زمستان ۱۴۰۴



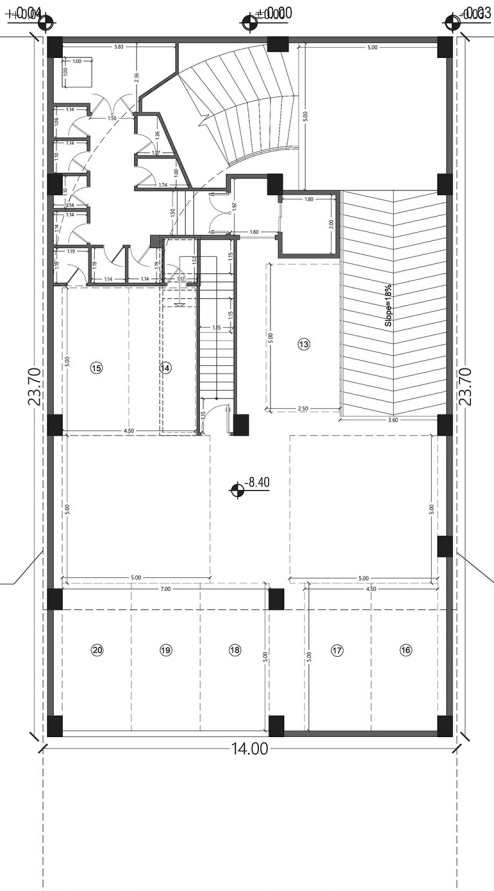
+0.004

+0.000

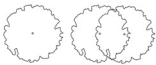
+0.003



Basement -3
Furniture Plan



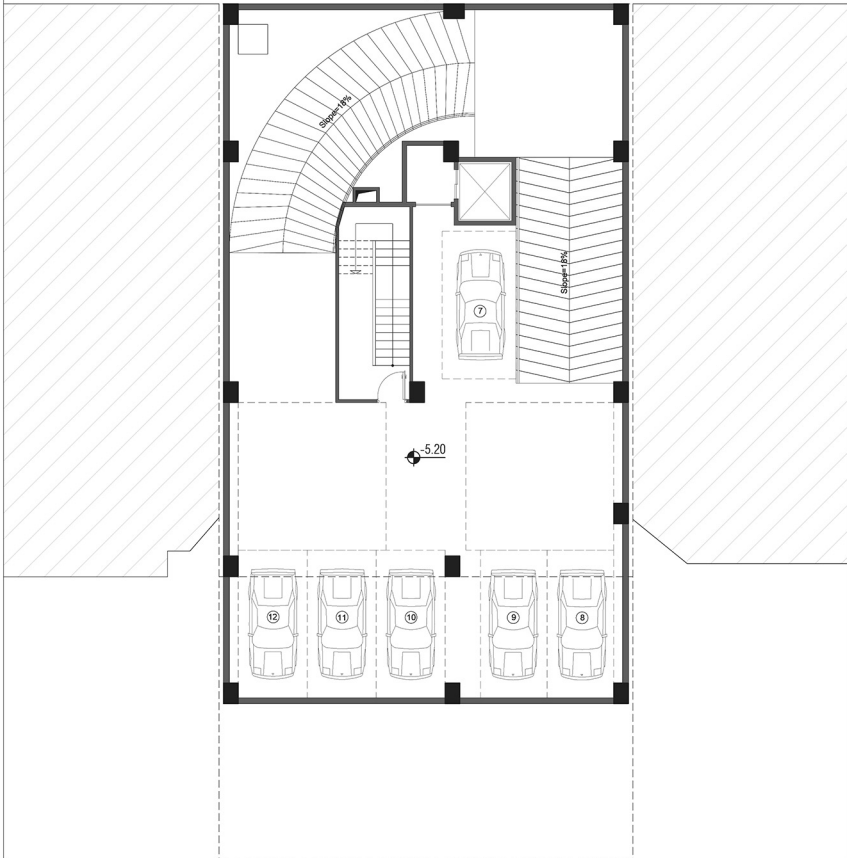
Basement -3
Dimension Plan



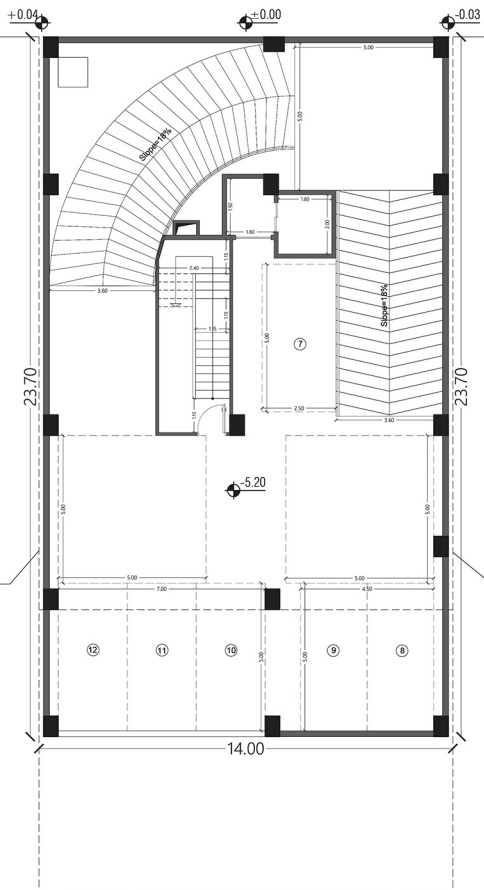
+0.04

+0.00

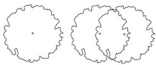
-0.03



Basement -2
Furniture Plan



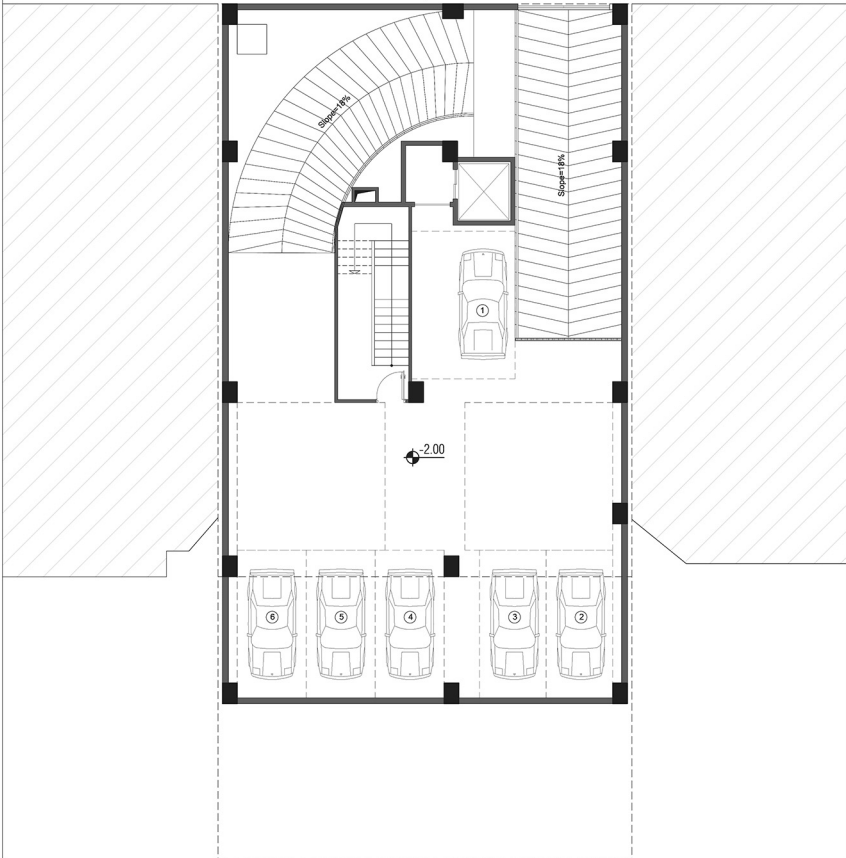
Basement -2
Dimension Plan



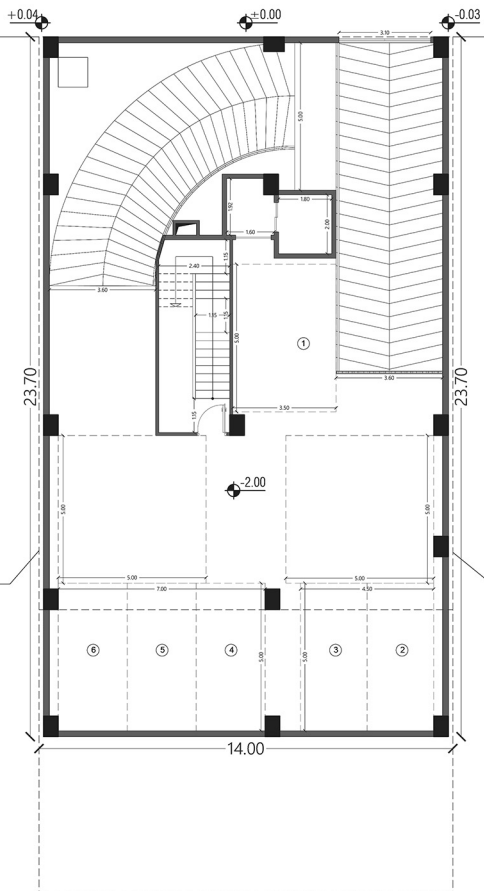
+0.04

+0.00

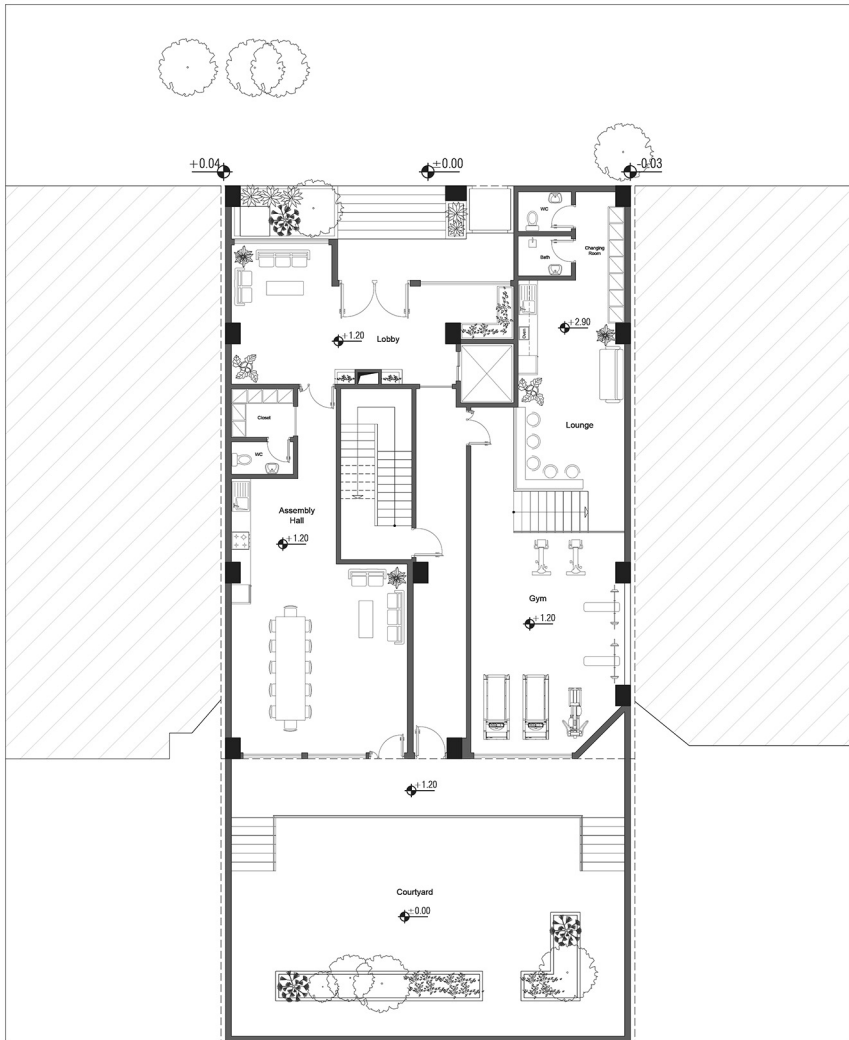
-0.03



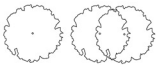
Basement -1
Furniture Plan



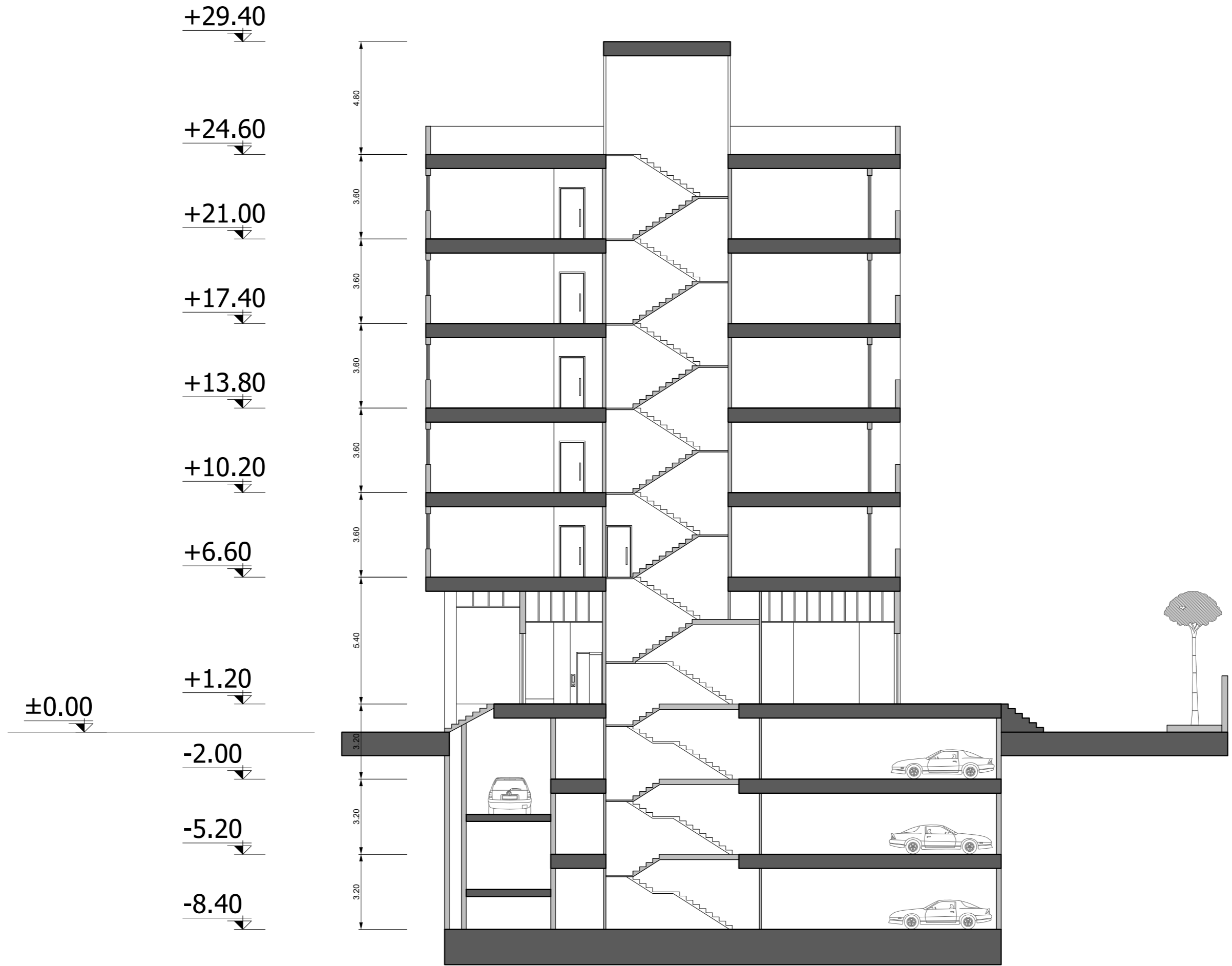
Basement -1
Dimension Plan



Ground Floor
Furniture Plan



Typical Floor Plan
Furniture Plan





HERMES
COMPETITION

جدول مساحت کلی مسابقه ساختمان 'هرمس'

مساحت کل طبقه مساحت	انبار		پارکینگ مزاحم تعداد	پارکینگ سالم تعداد	راه پله + آسانسور، لابی مساحت	مسکونی			کاربری طبقات
	مساحت	واحد				مساحت واحد	مساحت کل	واحد	
324.69	15.7	10	00	8	-	-	-	-	زیرزمین ۳-
324.69	00.00	00	00	6	-	-	-	-	زیرزمین ۲-
324.69	00.00	00	00	6	-	-	-	-	زیرزمین ۱-
264.17	-	-	-	-	-	-	-	-	همکف
275.13	-	-	-	-	26.79	واحد شرقی : 121.78 واحد غربی : 126.56	248.34	2	اول
275.13	-	-	-	-	26.79	واحد شرقی : 121.78 واحد غربی : 126.56	248.34	2	دوم
275.13	-	-	-	-	26.79	واحد شرقی : 121.78 واحد غربی : 126.56	248.34	2	سوم
275.13	-	-	-	-	26.79	واحد شرقی : 121.78 واحد غربی : 126.56	248.34	2	چهارم
275.13	-	-	-	-	26.79	واحد شرقی : 121.78 واحد غربی : 126.56	248.34	2	پنجم
مساحت کل مجموعه	مجموع مساحت انبار		مجموع تعداد پارکینگ مزاحم	مجموع تعداد پارکینگ سالم	-	مجموع مساحت مسکونی			جمع
2613.89	15.7	10	00	20	-	1241.7			10

دیوارهای مشترک بین فضای مسکونی و مشاعات (راه پله، آسانسور و لابی) جزء مساحت مسکونی محاسبه می شود

نیازی به پر کردن خانه های با علامت (-) نیست

لطفا پلی لاین مساحت کل طبقه و واحدهای مسکونی در فایل اتوکد ترسیم شود