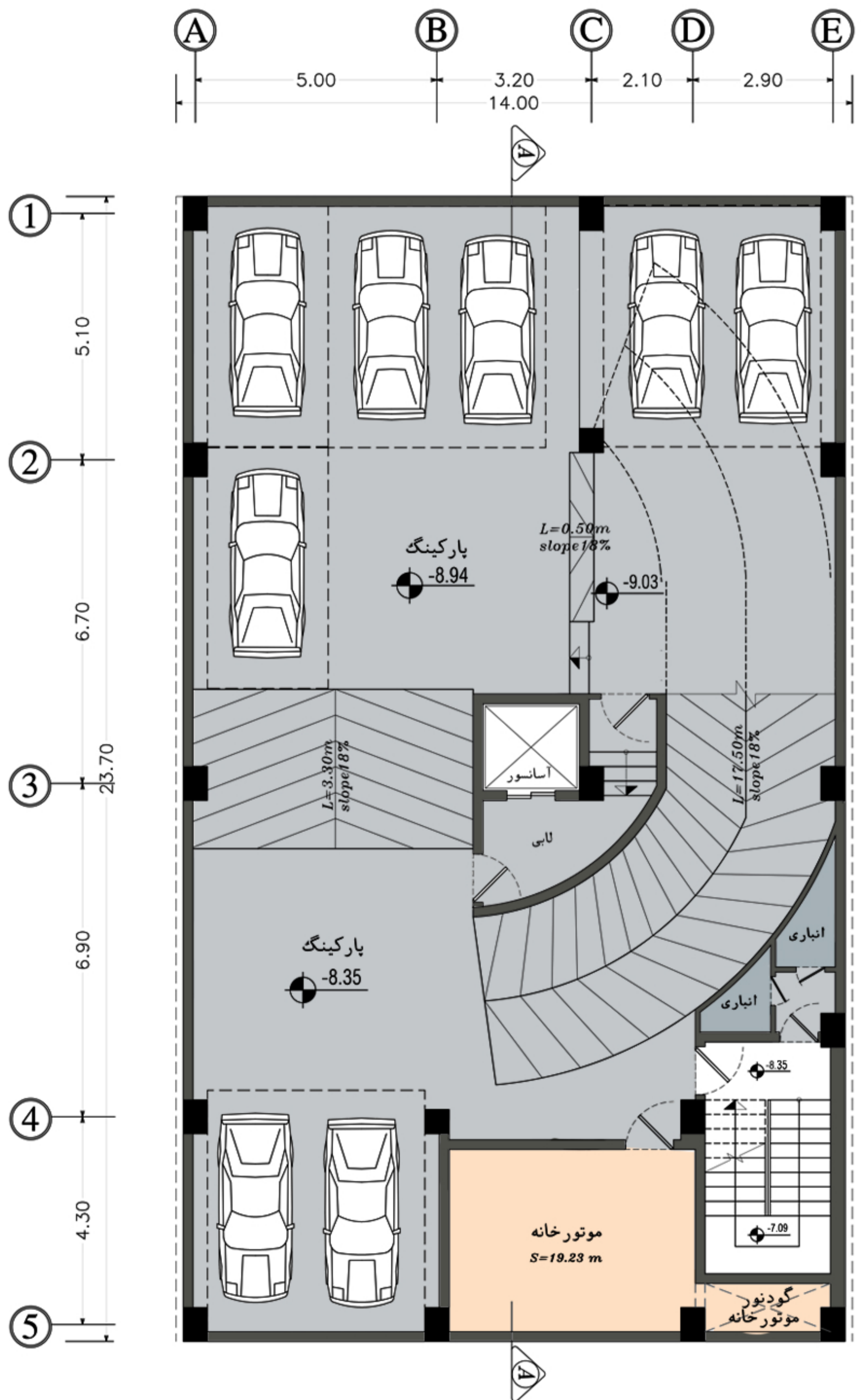


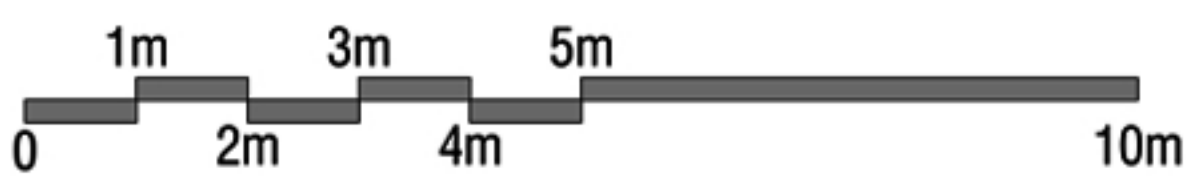
### جدول مساحت کلی مسابقه ساختمان 'هرمس'

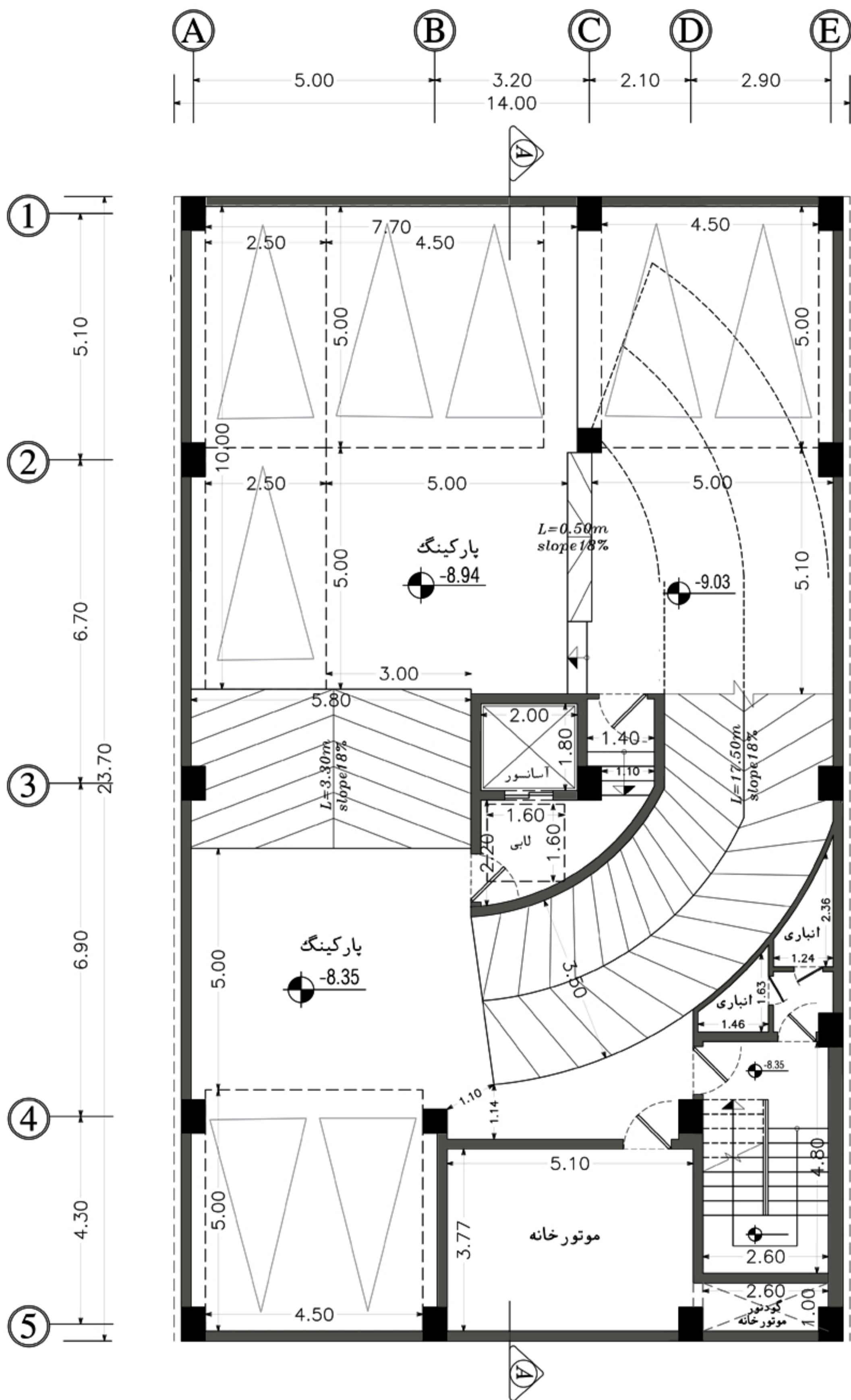
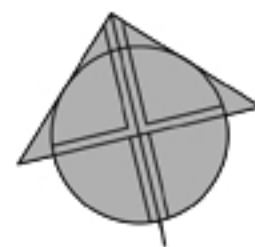
مساحت کل طبقه مساحت	انبار		پارکینگ مزاحم	پارکینگ سالم	راه پله + آسانسور لابی	مسکونی			کاربری طبقات
	مساحت	واحد	تعداد	تعداد	مساحت	مساحت واحدها	مساحت کل	واحد	
324.69	4.62	2	1	8	-	-	-	-	زیرزمین ۳-
324.69	19.07	5	00	6	-	-	-	-	زیرزمین ۲-
324.69	10.25	4	00	6	-	-	-	-	زیرزمین ۱-
264.18	-	-	-	-	-	-	-	-	همکف
275.14	-	-	-	-	28.55	واحد شرقی : 124.21 واحد غربی : 122.37	264.58	2	اول
275.14	-	-	-	-	28.55	واحد شرقی : 124.21 واحد غربی : 122.37	264.58	2	دوم
275.14	-	-	-	-	28.55	واحد شرقی : 124.21 واحد غربی : 122.37	264.58	2	سوم
275.14	-	-	-	-	28.55	واحد شرقی : 124.21 واحد غربی : 122.37	264.58	2	چهارم
275.14	-	-	-	-	28.55	واحد شرقی : 124.21 واحد غربی : 122.37	264.58	2	پنجم
<b>مساحت کل مجموعه</b>	<b>مجموع مساحت انبار</b>		<b>مجموع تعداد پارکینگ مزاحم</b>	<b>مجموع تعداد پارکینگ سالم</b>	-	<b>مجموع مساحت مسکونی</b>			<b>جمع</b>
<b>2613.95</b>	<b>33.94</b>	<b>11</b>	<b>1</b>	<b>19</b>	-	<b>1322.90</b>			<b>10</b>

دیوارهای مشترک بین فضای مسکونی و مشاعات (راه پله، آسانسور و لابی) جزء مساحت مسکونی محاسبه می شود  
نیازی به پر کردن خانه های با علامت (-) نیست  
لطفا پلی لاین مساحت کل طبقه و واحدهای مسکونی در فایل اتوکد ترسیم شود

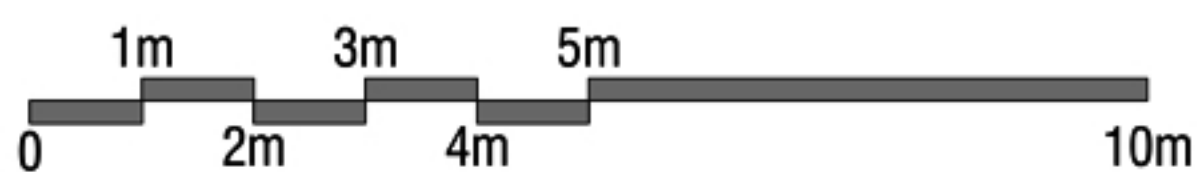


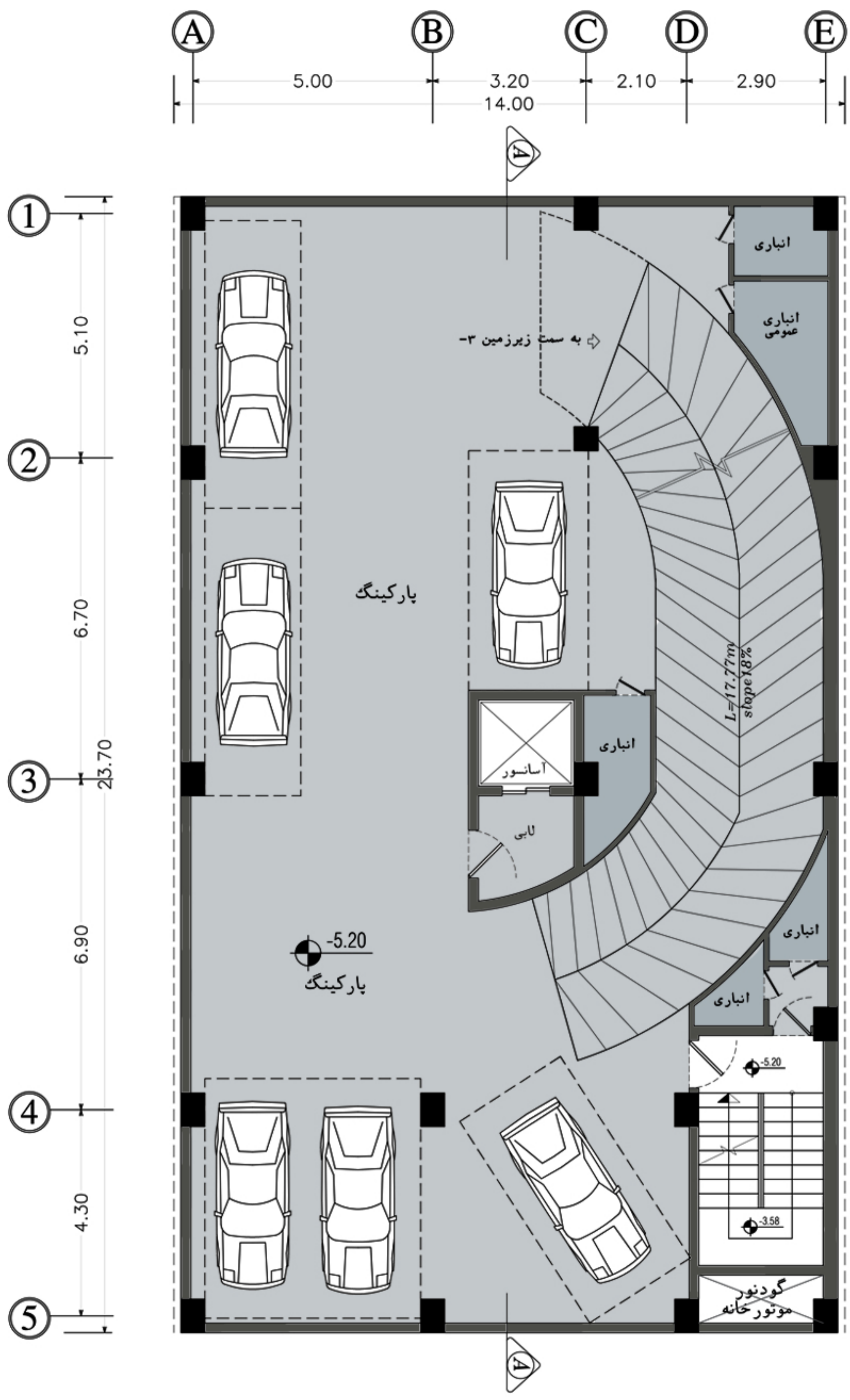
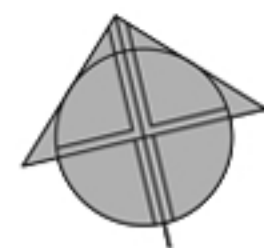
پلان مبلمان زیرزمین ۳-





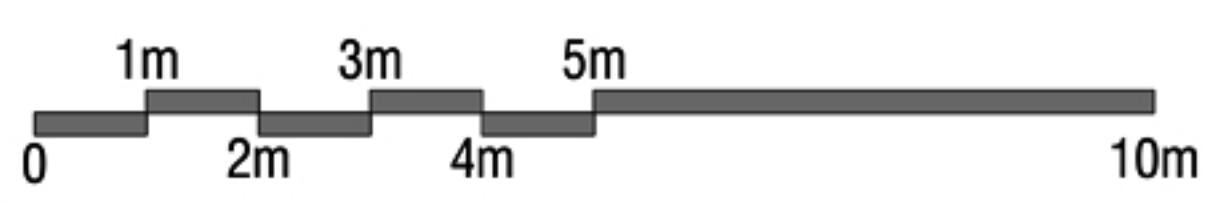
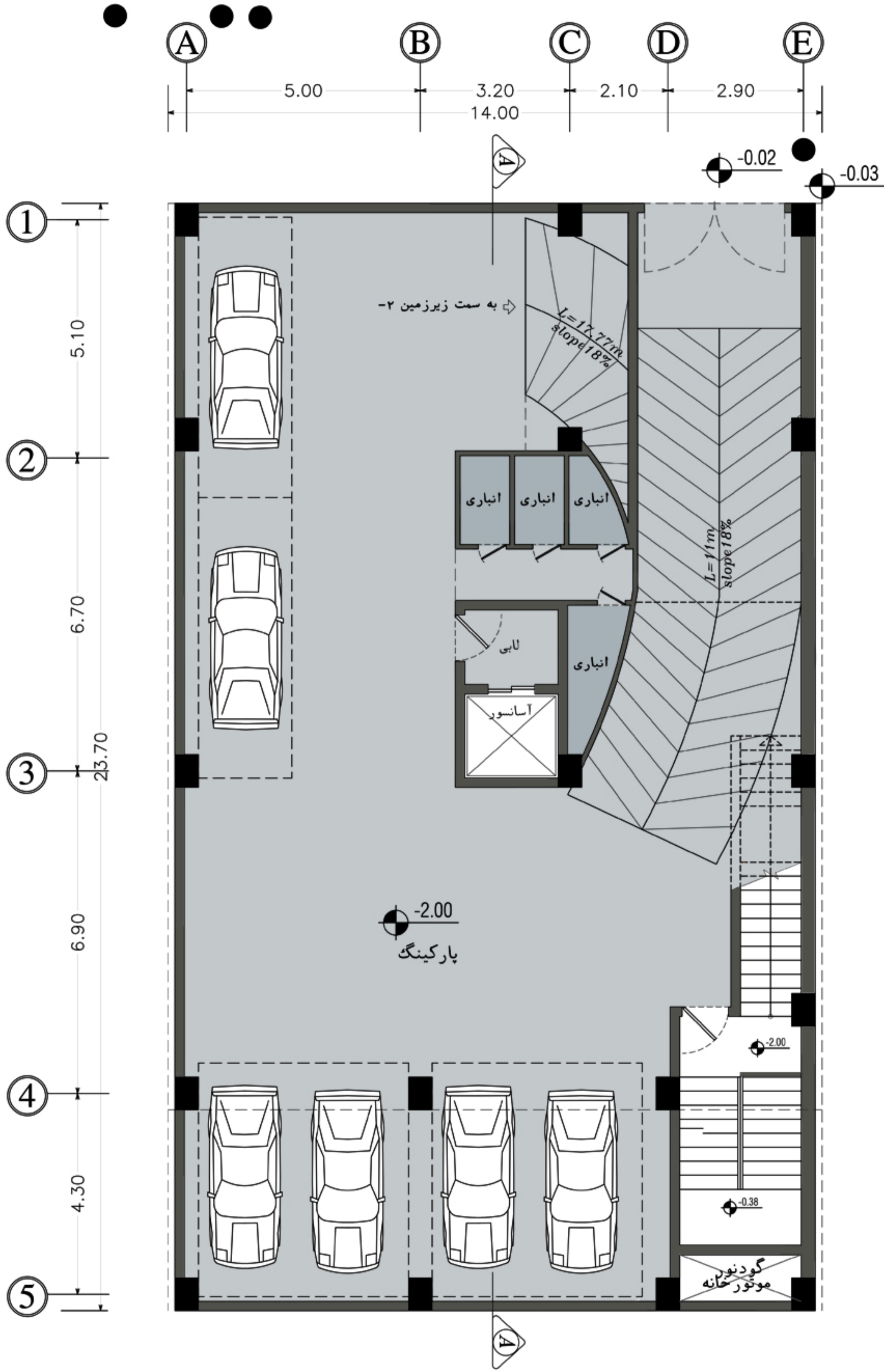
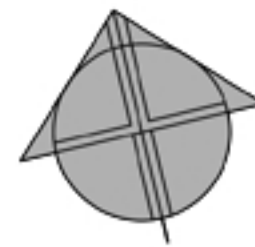
پلان اندازه گذاری زیرزمین ۳-



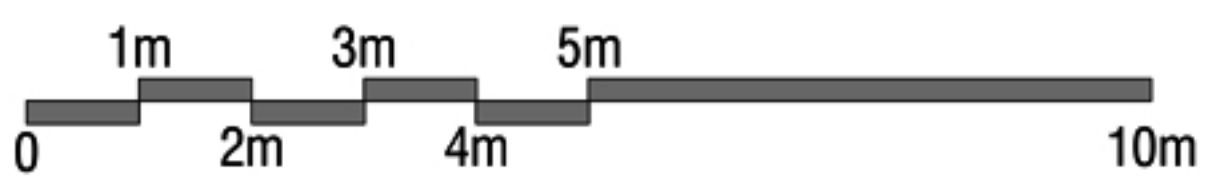
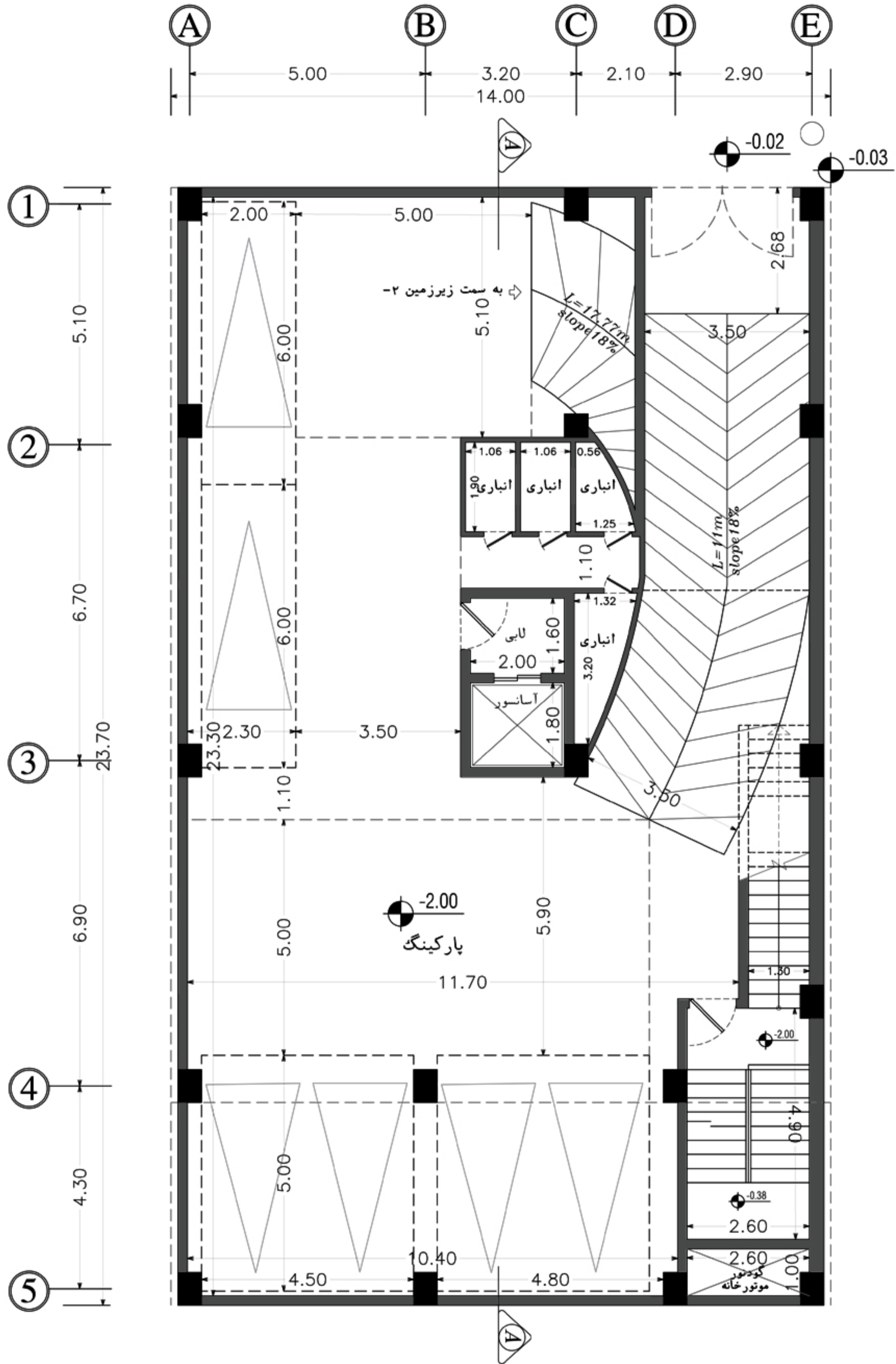
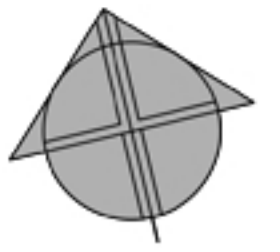


پلان مبلمان زیرزمین ۲-

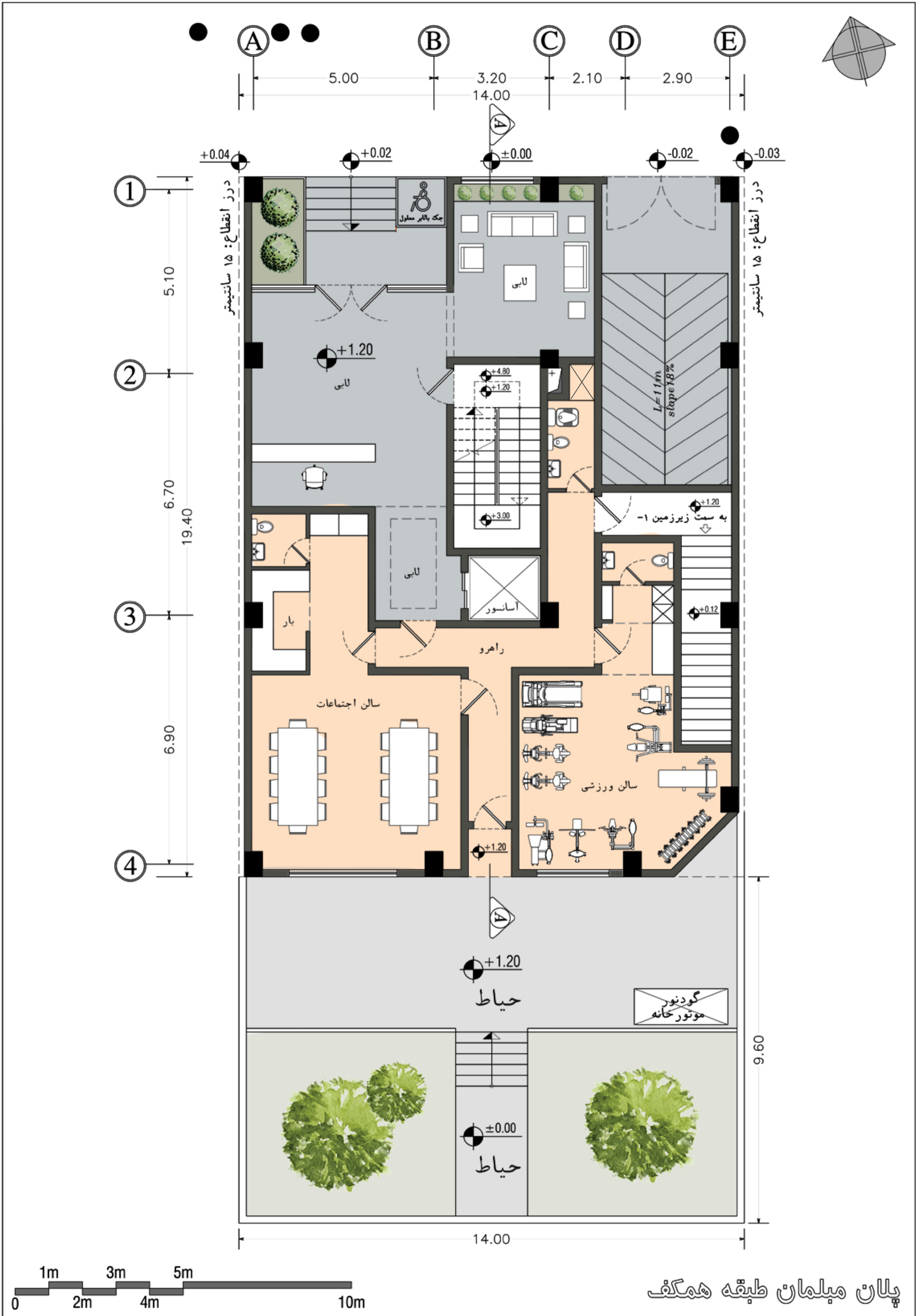




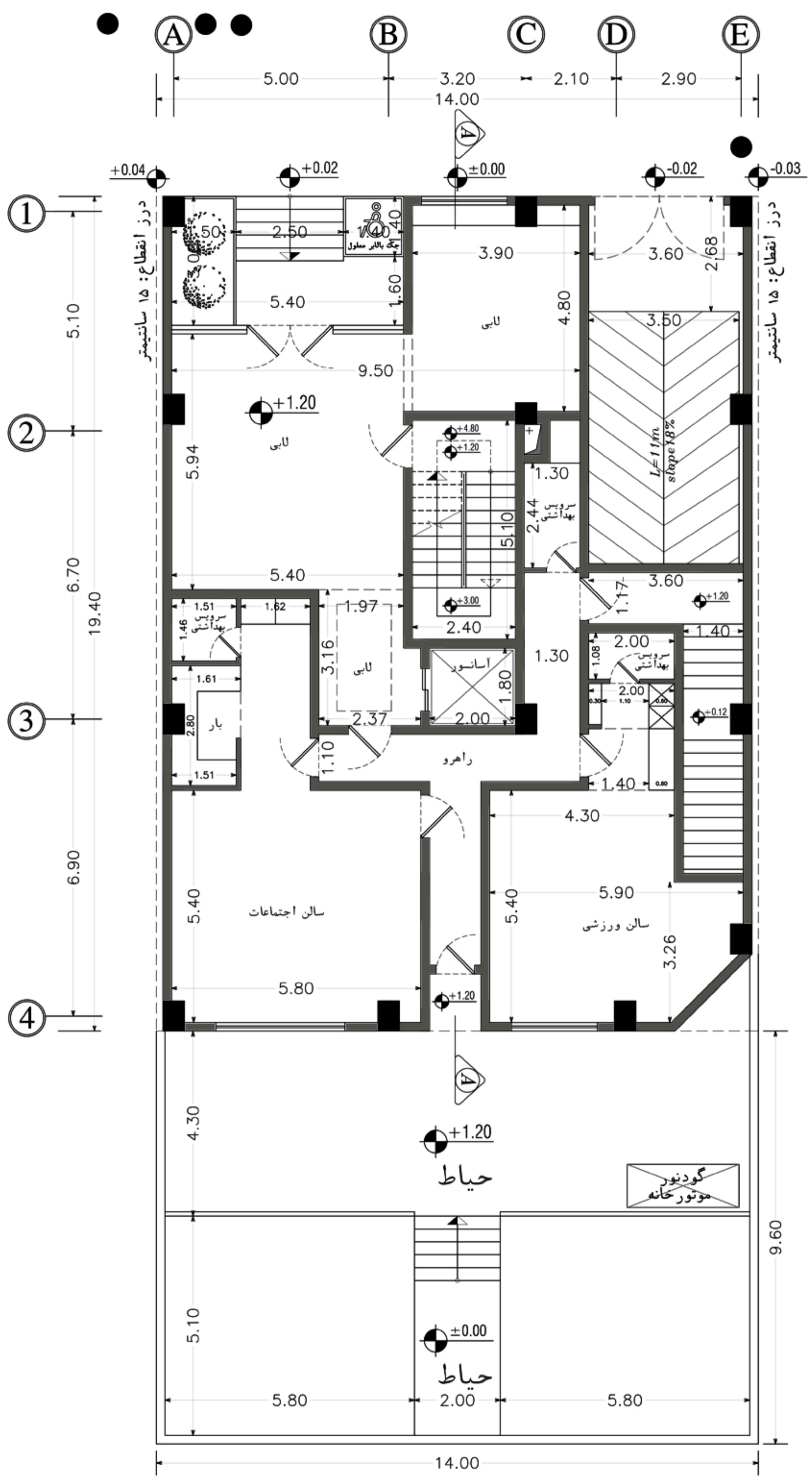
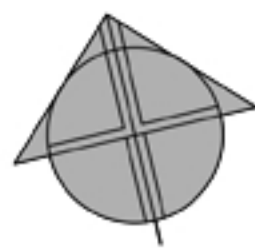
پلان مبلمان زیرزمین ۱-



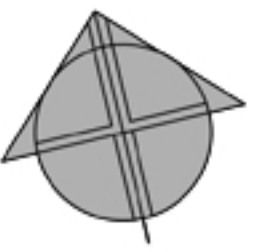
پلان اندازه گذاری زیر زمین ۱-



پلان میلمان طبقه همکف



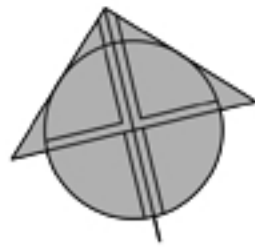
پلان اندازه گذاری طبقه همکف



واحد شرقی به مساحت ۱۲۴٫۲۱ متر مربع

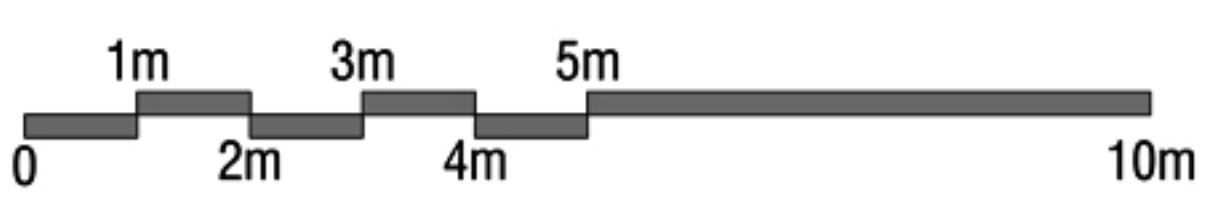
واحد غربی به مساحت ۱۲۲٫۳۷ متر مربع

پلان میلمان طبقات اول تا پنجم

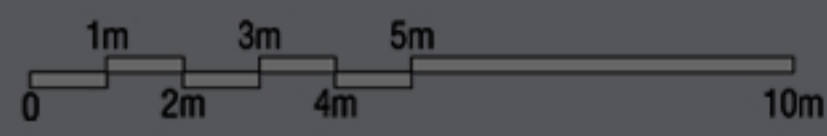
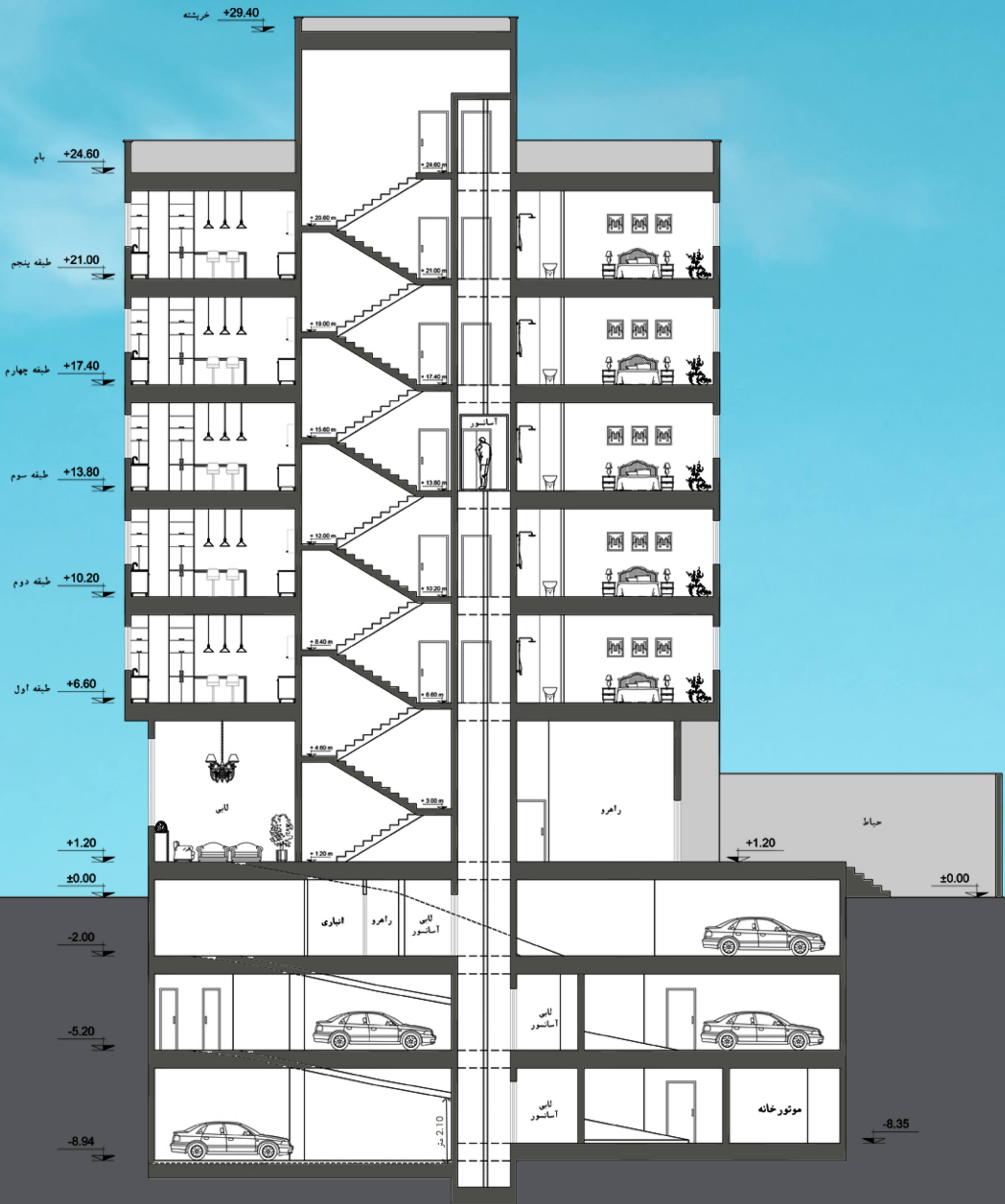


واحد شرقی به مساحت ۱۲۴٫۲۱ متر مربع

واحد غربی به مساحت ۱۲۲٫۳۷ متر مربع



پلان اندازه گذاری طبقات اول تا پنجم



مقطع A - A