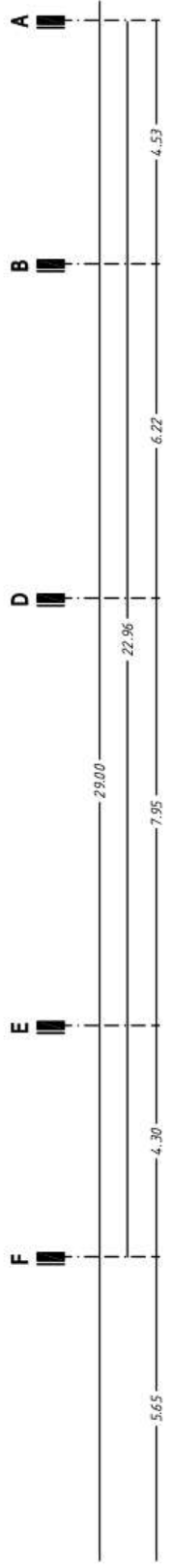
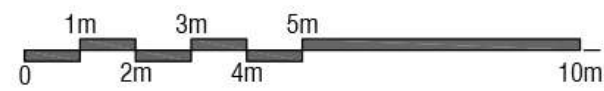
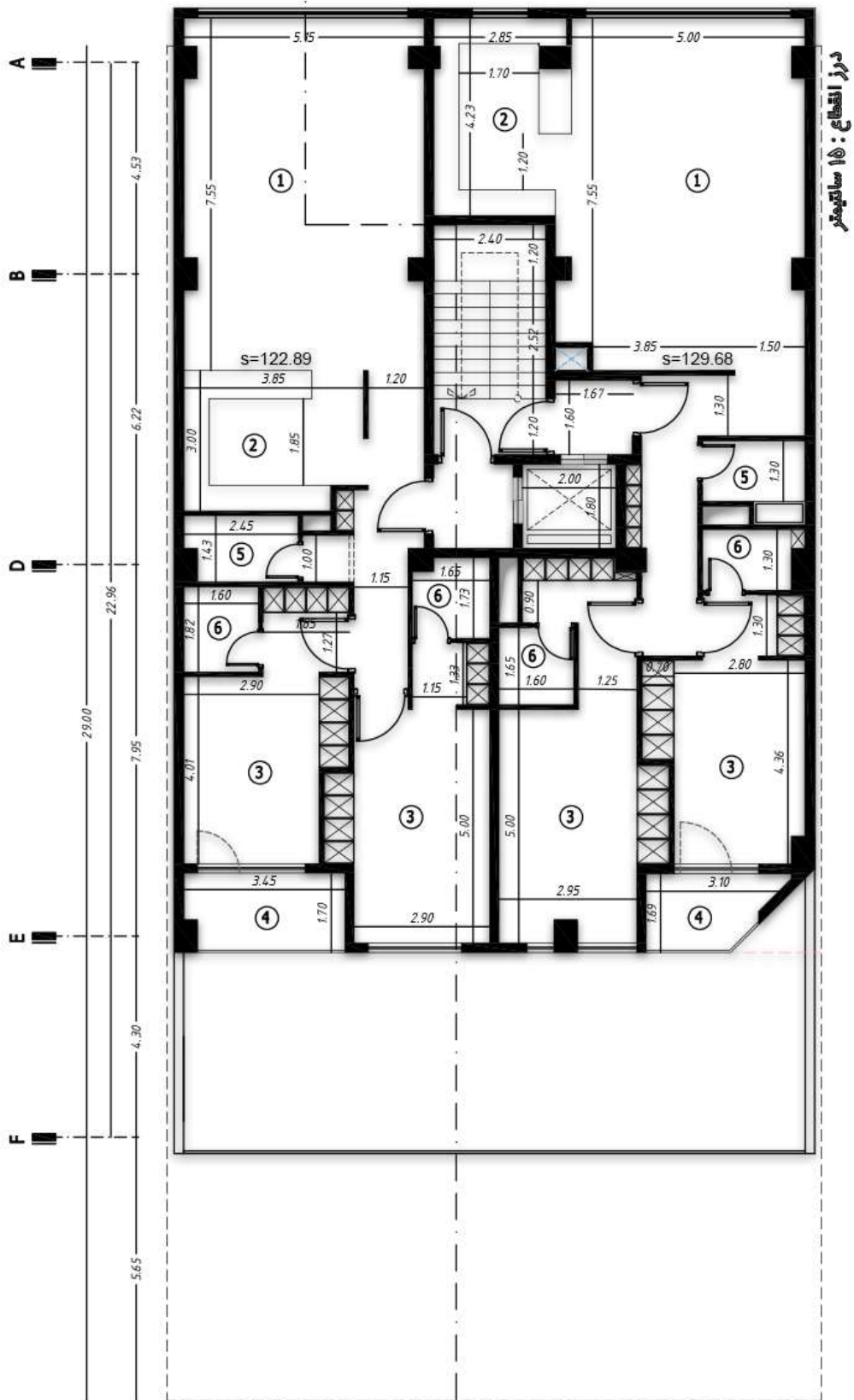
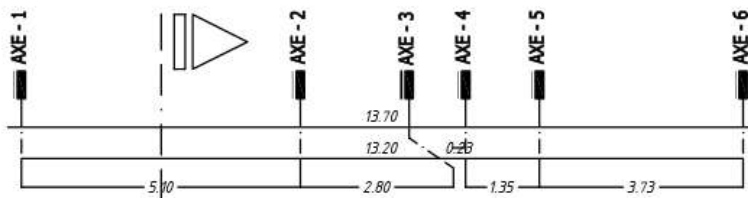
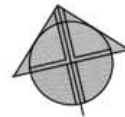


درز القطار : ۵ سانتیمتر



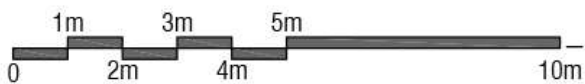
- 1 - تالی
- 2 - فضای بازی کودک
- 3 - سالی اجتماعات
- 4 - آشپزخانه
- 5 - سالن ورزشی
- 6 - سرویس
- 7 - رختکن

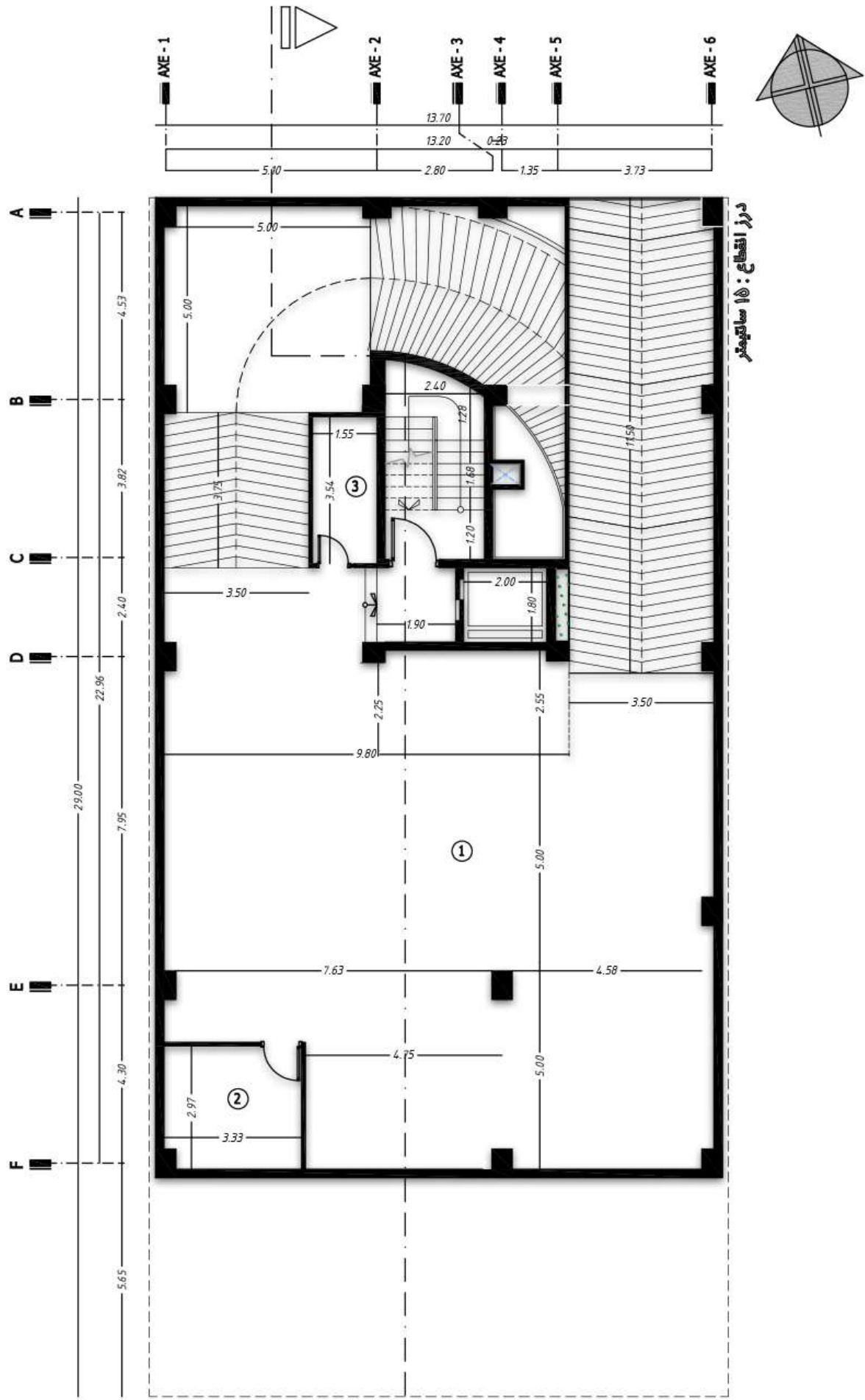




درز القاع : 15 سانتیمتر

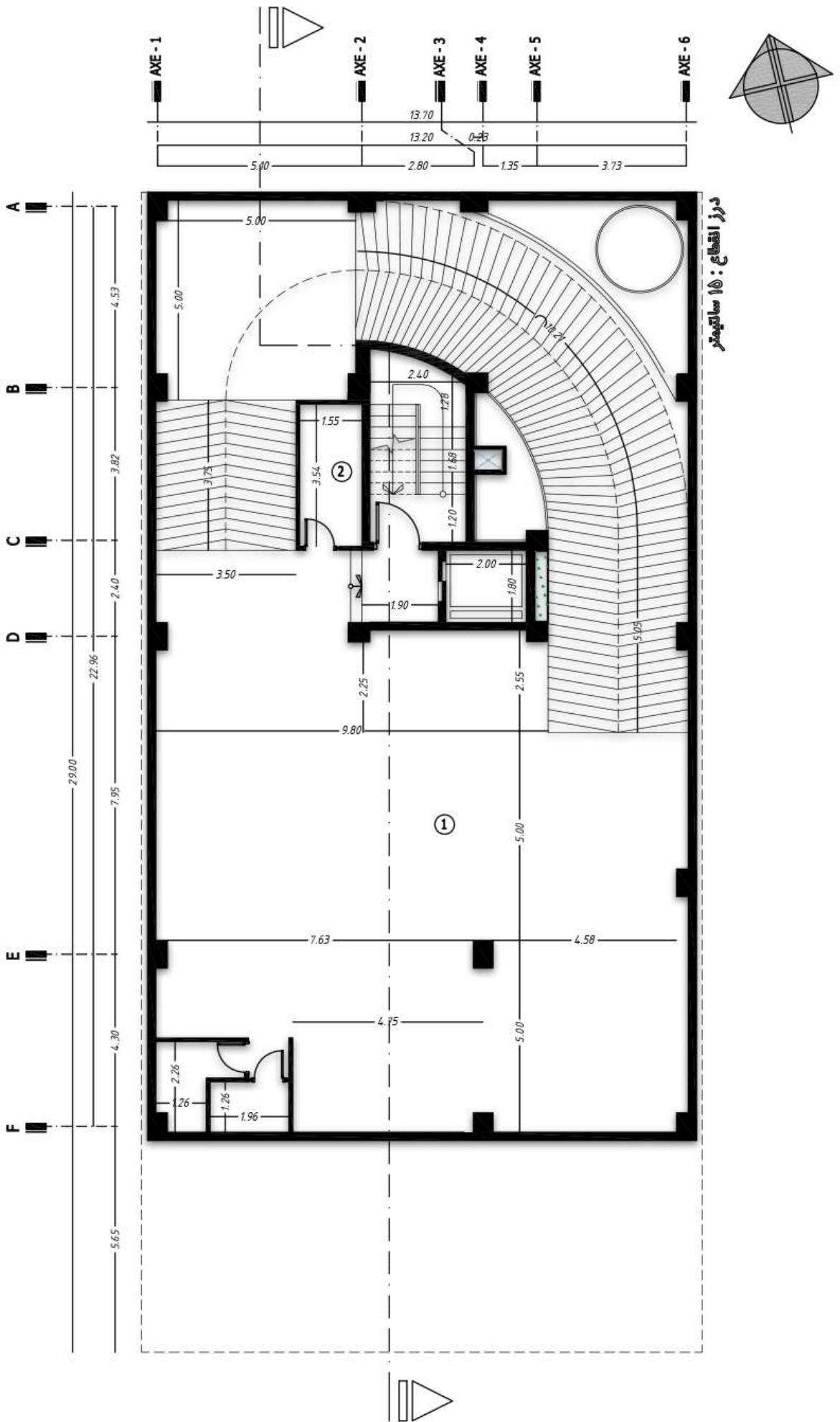
- 1- نشیمن و پذیرایی
- 2- آشپزخانه
- 3- اتاق خواب
- 4- تراس
- 5- سرویس
- 6- حمام





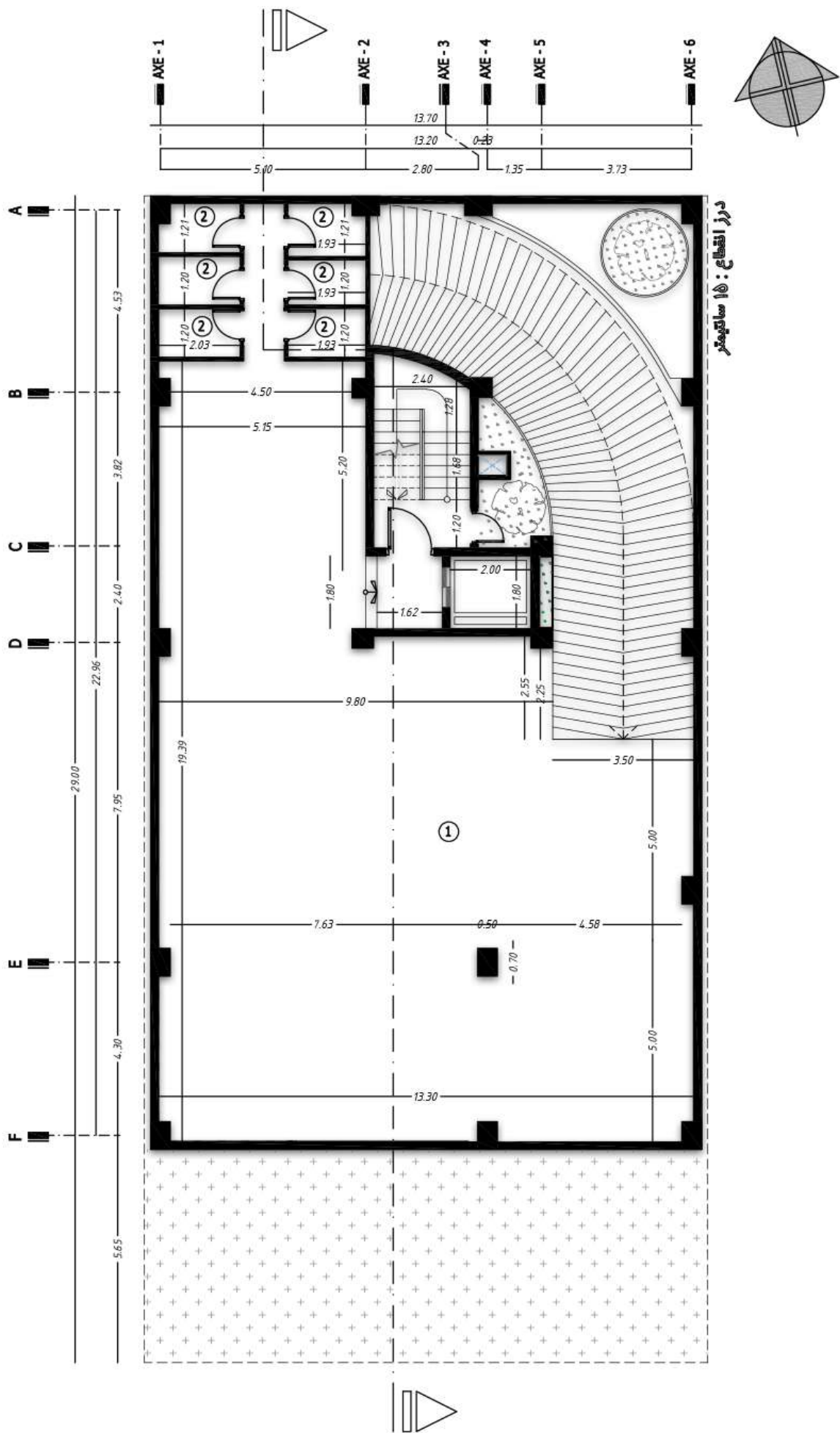
دورر القطار : 15 متر

- 1 - پارکینگ
- 2 - تاسیسات
- 3 - انباری



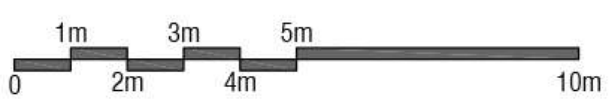
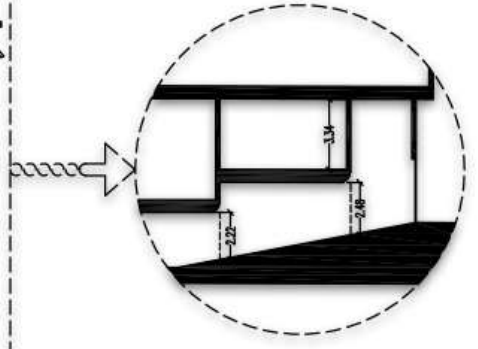
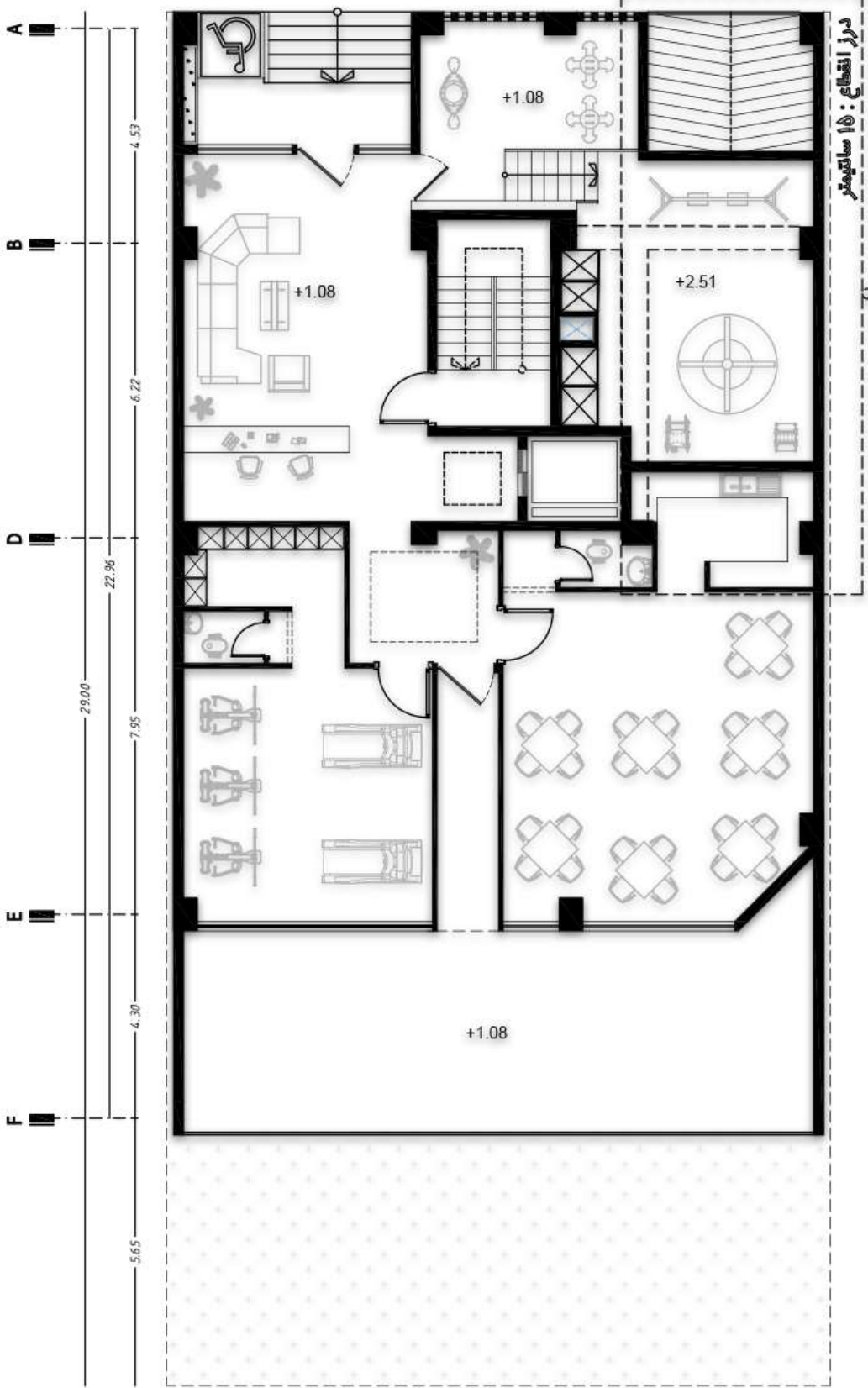
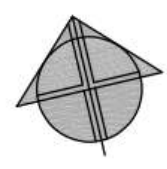
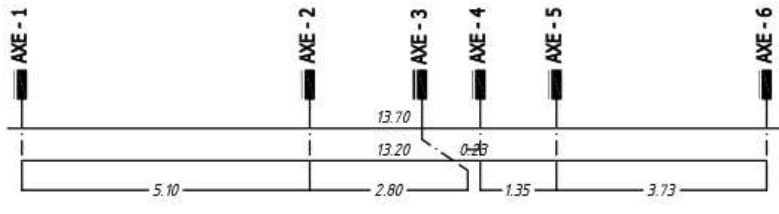
درز القطاع : 15 سانتيمتر

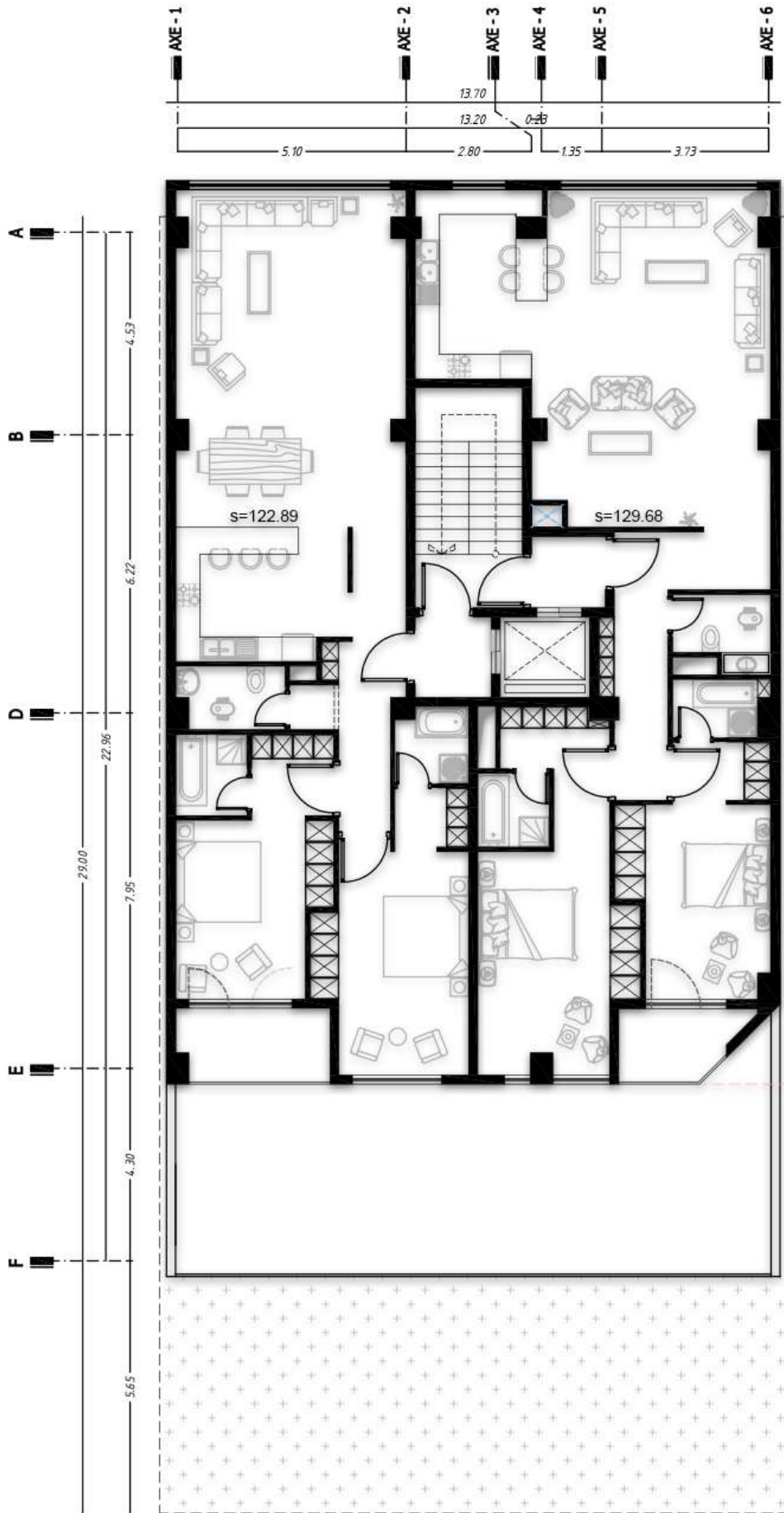
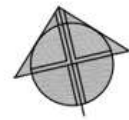
1 - پارکینگ  
2 - اباري



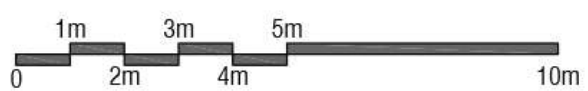
درز القطاع : 15 سانتیمتر

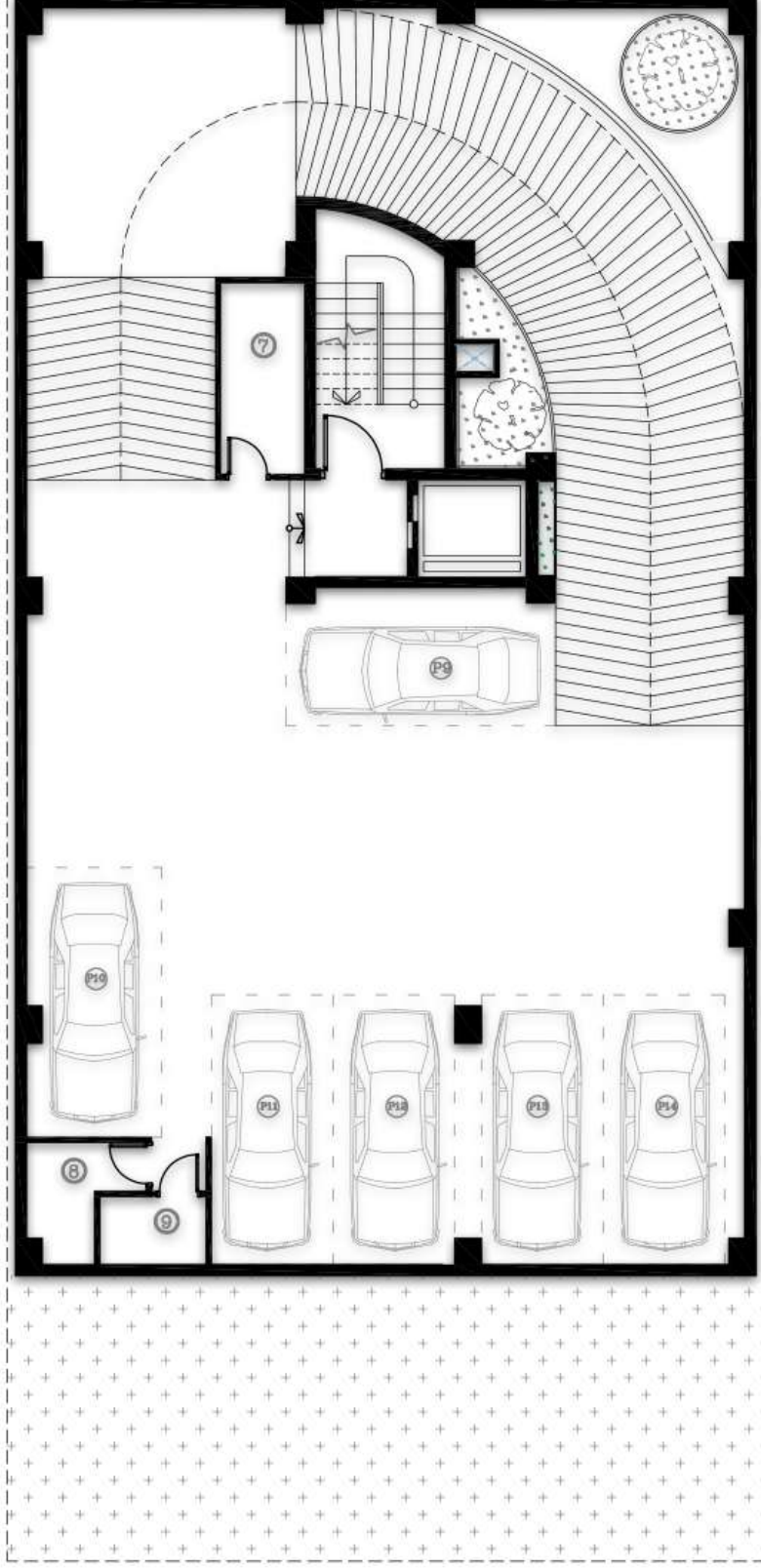
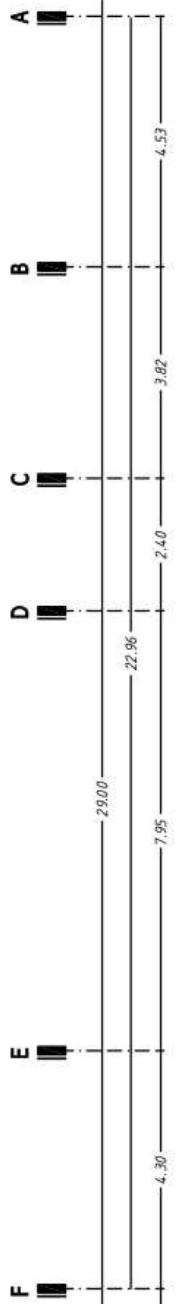
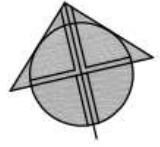
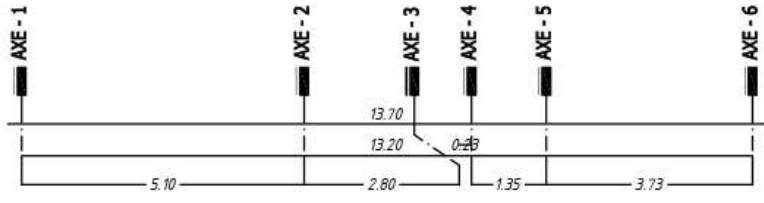
1- پارکینگ  
2- اباری



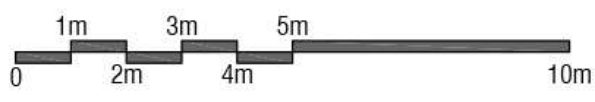


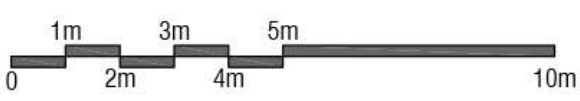
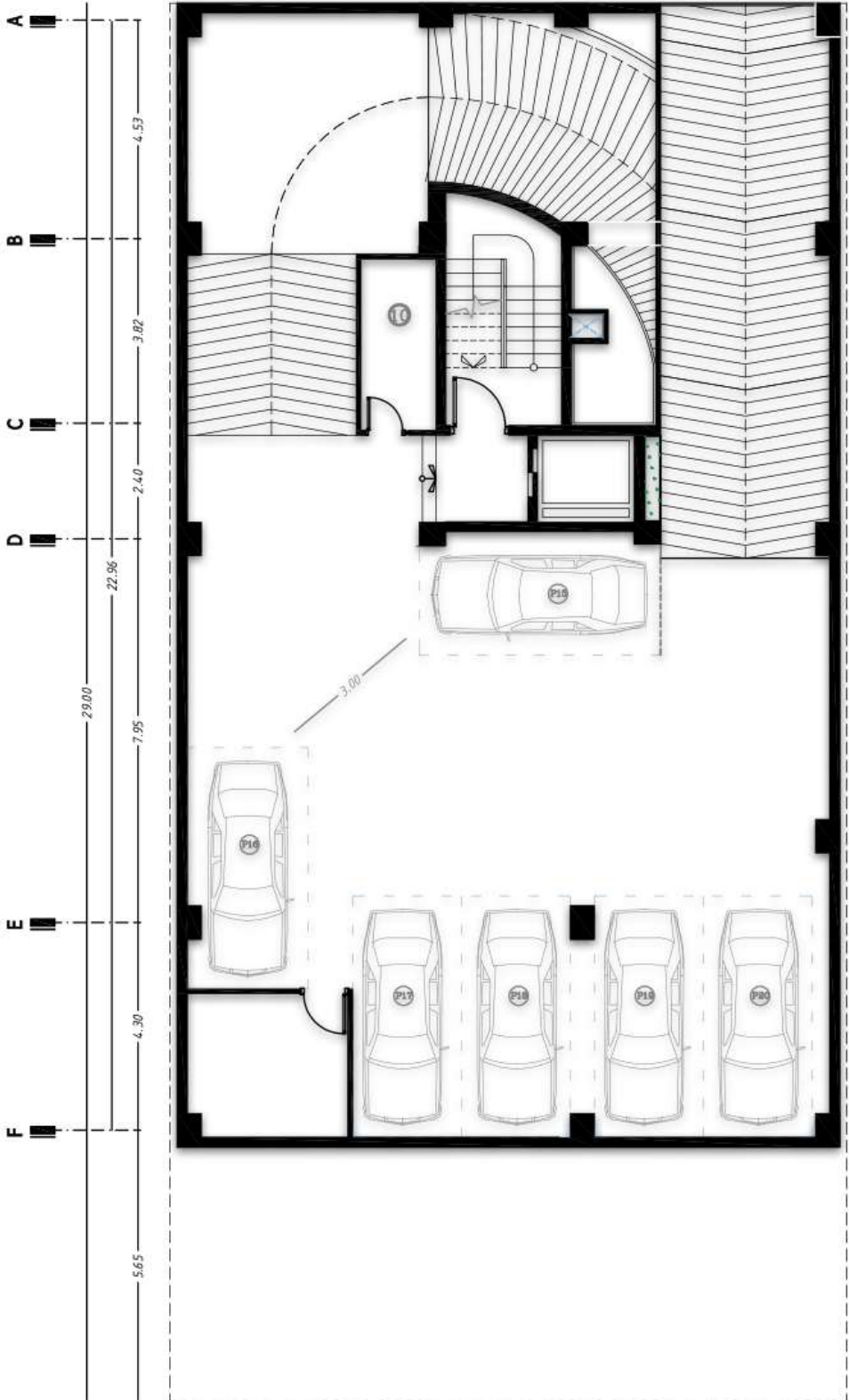
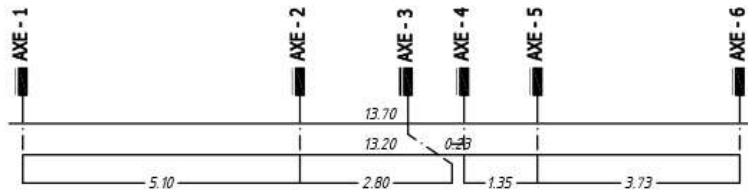
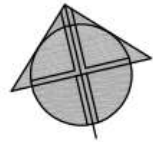
درز القطاع : 15 سانتيمتر

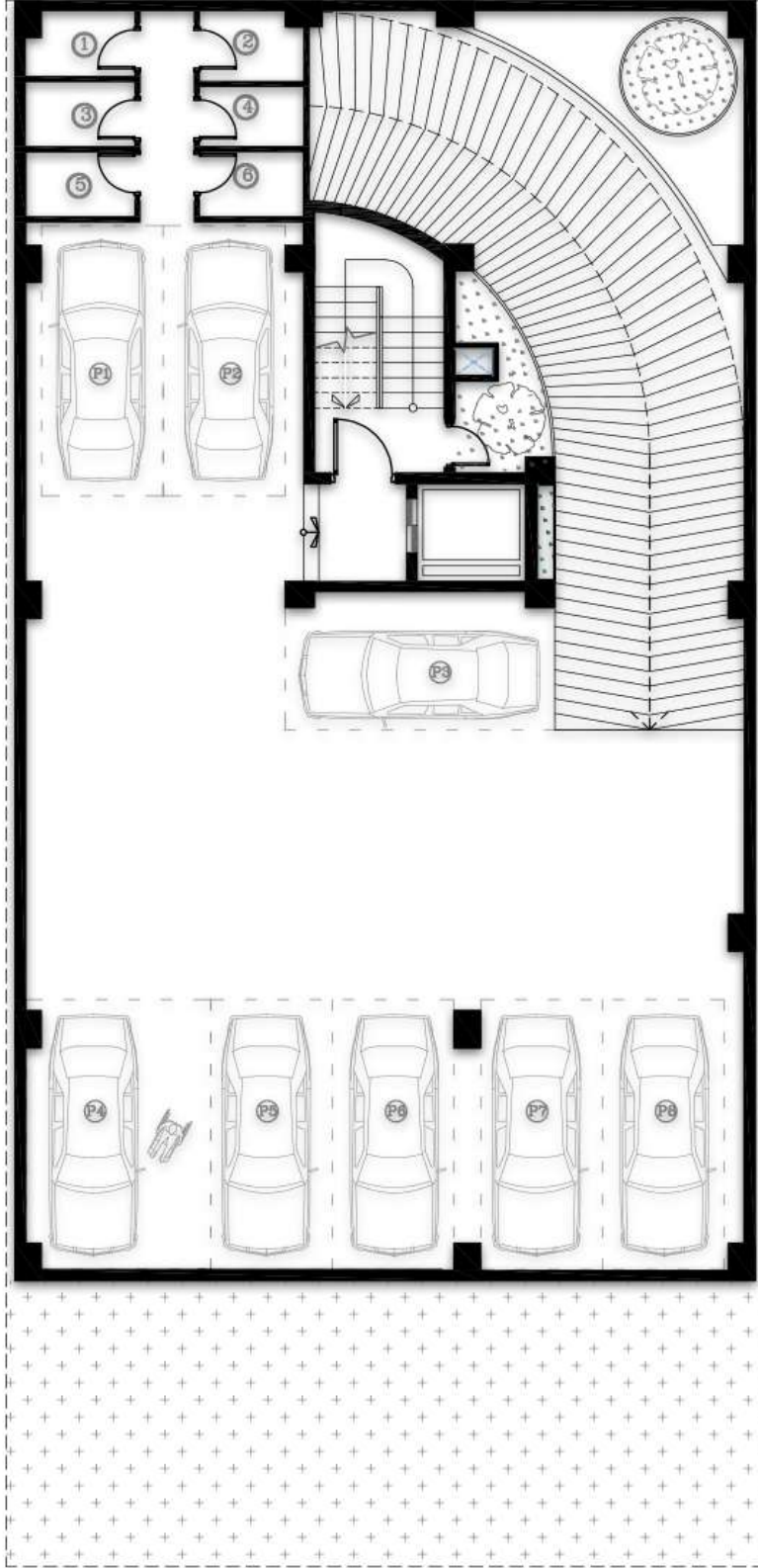
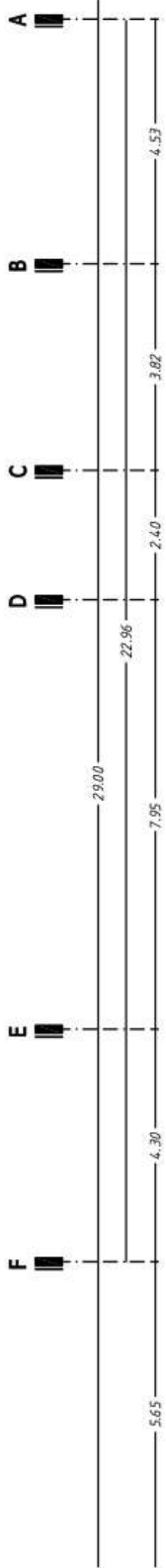
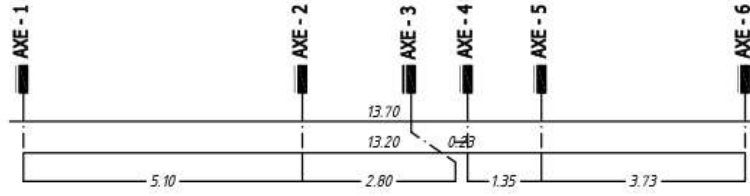
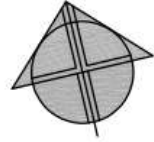




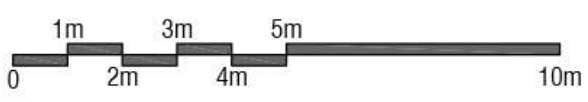
درز القطار : 15 سانتيمتر

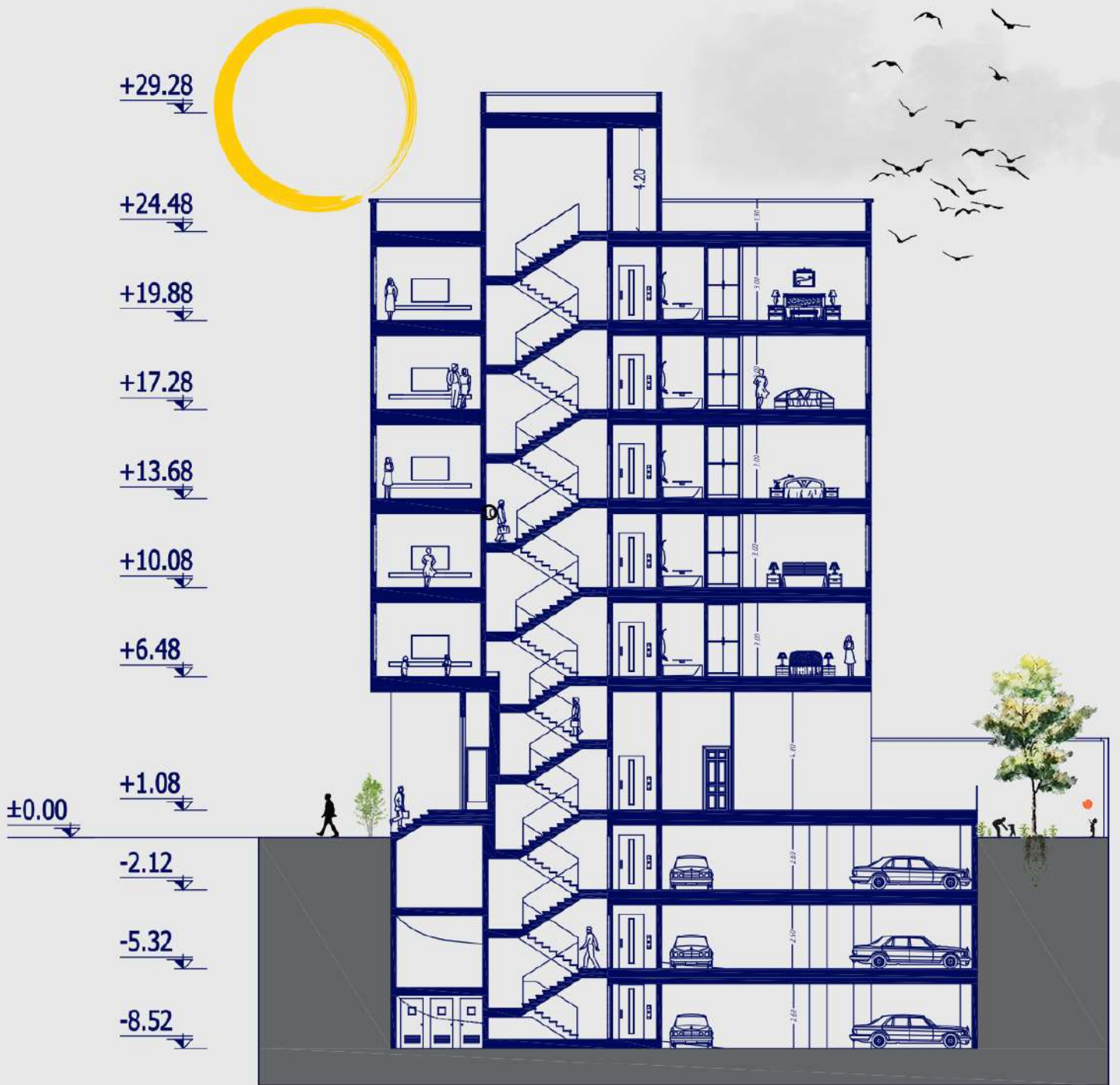






درز القطار : 15 سانتيمتر





## جدول مساحت کلی مسابقه ساختمان "هرمس"

مساحت کل طبقه	انبار		پارکینگ مزاحم تعداد	پارکینگ سالم تعداد	راه پله + آسانسور و لابی مساحت	مسکونی			کاربری / طبقات
	مساحت	واحد				مساحت واحد	مساحت کل	واحد	
324.70	20	6	00	8	-	-	-	-	زیرزمین ۳-
324.70	15.20	3	00	6	-	-	-	-	زیرزمین ۲-
324.70	6.20	1	00	6	-	-	-	-	زیرزمین ۱-
264.18	-	-	-	-	-	-	-	-	همکف
275.14	-	-	-	-	22.57	واحد شرقی : 129.68 واحد غربی : 122.89	252.57	2	اول
275.14	-	-	-	-	22.57	واحد شرقی : 129.68 واحد غربی : 122.89	252.57	2	دوم
275.14	-	-	-	-	22.57	واحد شرقی : 129.68 واحد غربی : 122.89	252.57	2	سوم
275.14	-	-	-	-	22.57	واحد شرقی : 129.68 واحد غربی : 122.89	252.57	2	چهارم
275.14	-	-	-	-	22.57	واحد شرقی : 129.68 واحد غربی : 122.89	252.57	2	پنجم
<b>مساحت کل مجموعه</b>	<b>مجموع مساحت انبار</b>		<b>مجموع تعداد پارکینگ مزاحم</b>	<b>مجموع تعداد پارکینگ سالم</b>	-	<b>مجموع مساحت مسکونی</b>			<b>جمع</b>
<b>2489.73</b>	<b>41.40</b>	<b>10</b>	<b>00</b>	<b>20</b>	-	<b>1251.45</b>			<b>10</b>

دیوارهای مشترک بین فضای مسکونی و مشاعات (راه پله، آسانسور و لابی) جزء مساحت مسکونی محاسبه می شود  
نیازی به پر کردن خانه های با علامت (-) نیست  
لطفاً پلی لاین مساحت کل طبقه و واحدهای مسکونی در فایل اتوکد ترسیم شود