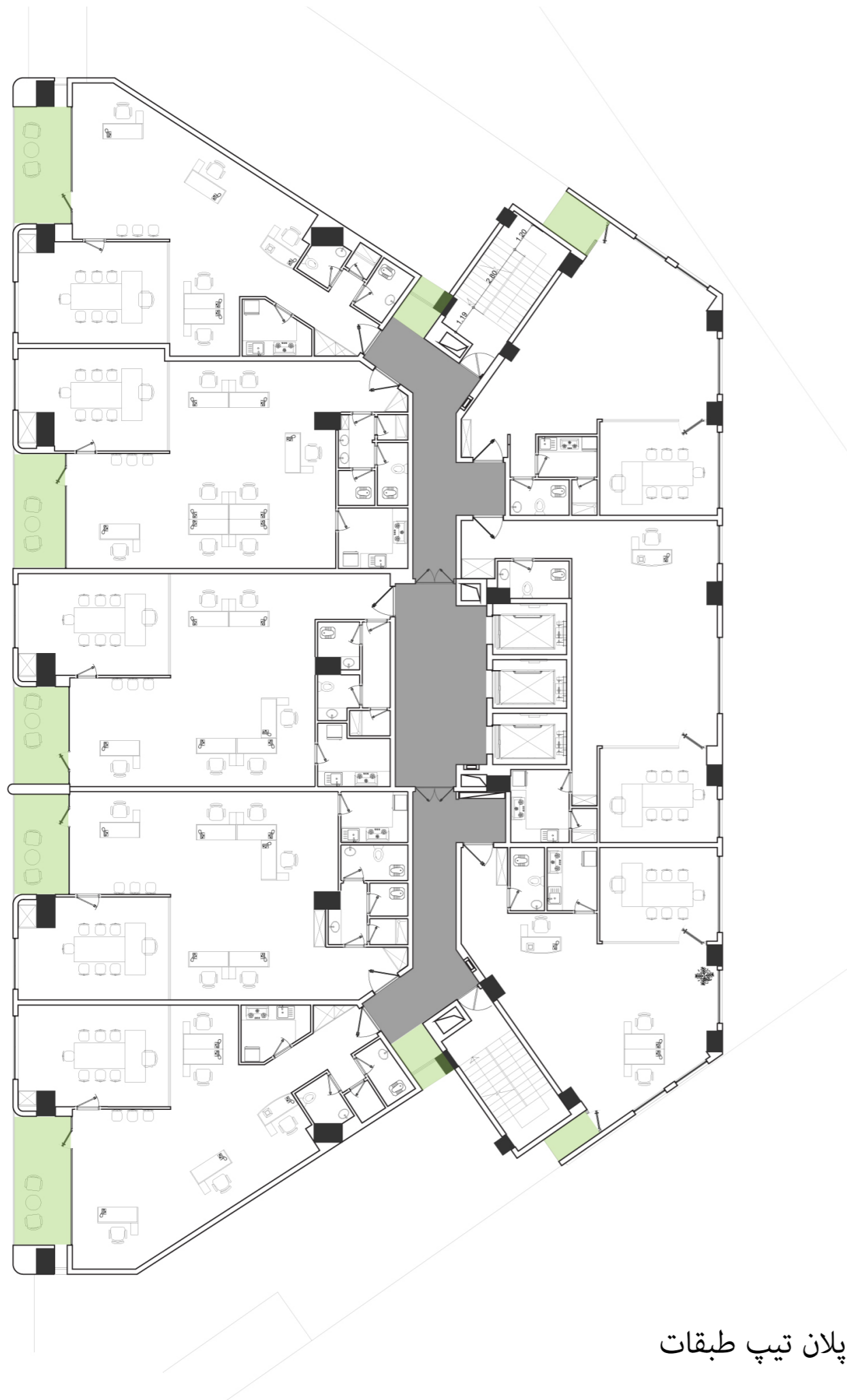


جستار پروژه

ساختمان به واسطه ی ارتفاع بلندی که دارد، می تواند تبدیل به نماد و آیکونی در سطح منطقه شود. ساختمانی که بتواند شخصیتی مستقل پیدا کند و آدرس دهی مناطق اطراف خود را سازماندهی کند. پروسه ی طراحی با این نگاه به پروژه آغاز شد.

در ابتدا طراحی پلان با توجه به مقادیر خواسته شده، ضمن رعایت ضوابط به گونه ای انجام شد که تمامی واحدها از نورگیری حداکثر و تراس با کیفیت برخوردار باشند. خطوط شکل دهنده ی پلان با امتداد یافتن در نما، تقسیم بندی کلی نما را انجام می دهد. نمای اصلی از یک شبکه ی منظم تشکیل شده است، و با متریال سیمان به رنگ سفید پوشانده شده است که تراس ها نقشی اساسی در ایجاد عمق در آن ایفا می کنند. در کنار این سطح منظم و سفید و برای ایجاد تاکید بر روی آن، نماهای کناری از پوسته ای یکپارچه تشکیل شده اند که پنجره هایی نامنظم در ابعاد و ارتفاع های متفاوت در داخل آن شکل گرفته اند. این پوسته بصورت ممتد در سه نمای کناری و پشتی پروژه امتداد یافته است.



پلان ها

تقسیم بندی واحدها با توجه به ابعاد خواسته شده و رعایت طول مسیر دسترسی به خروجی ها انجام شده است. فضاهای خدماتی نظیر سرویس بهداشتی و آبدارخانه در ابتدای فیلتر ورودی جاگذاری شده اند. سالن هایی یکپارچه با مبلمان باز در داخل هر واحد در نظر گرفته شده است که بصورت مستقیم با تراس های مستقل در هر واحد در ارتباط اند. فضاهای مدیریت بطور مستقیم از نور طبیعی برخوردارند و با ابعاد مناسب مشرف بر سالن های کار قرار گرفته اند. در مجموع ۵ واحد در قسمت شمالی پلان با ابعاد حدود ۱۲۷ متر مربع طراحی شده است و در قسمت جنوبی ۳ واحد با ابعاد ۹۵ متر مربع قرار داده شده اند.

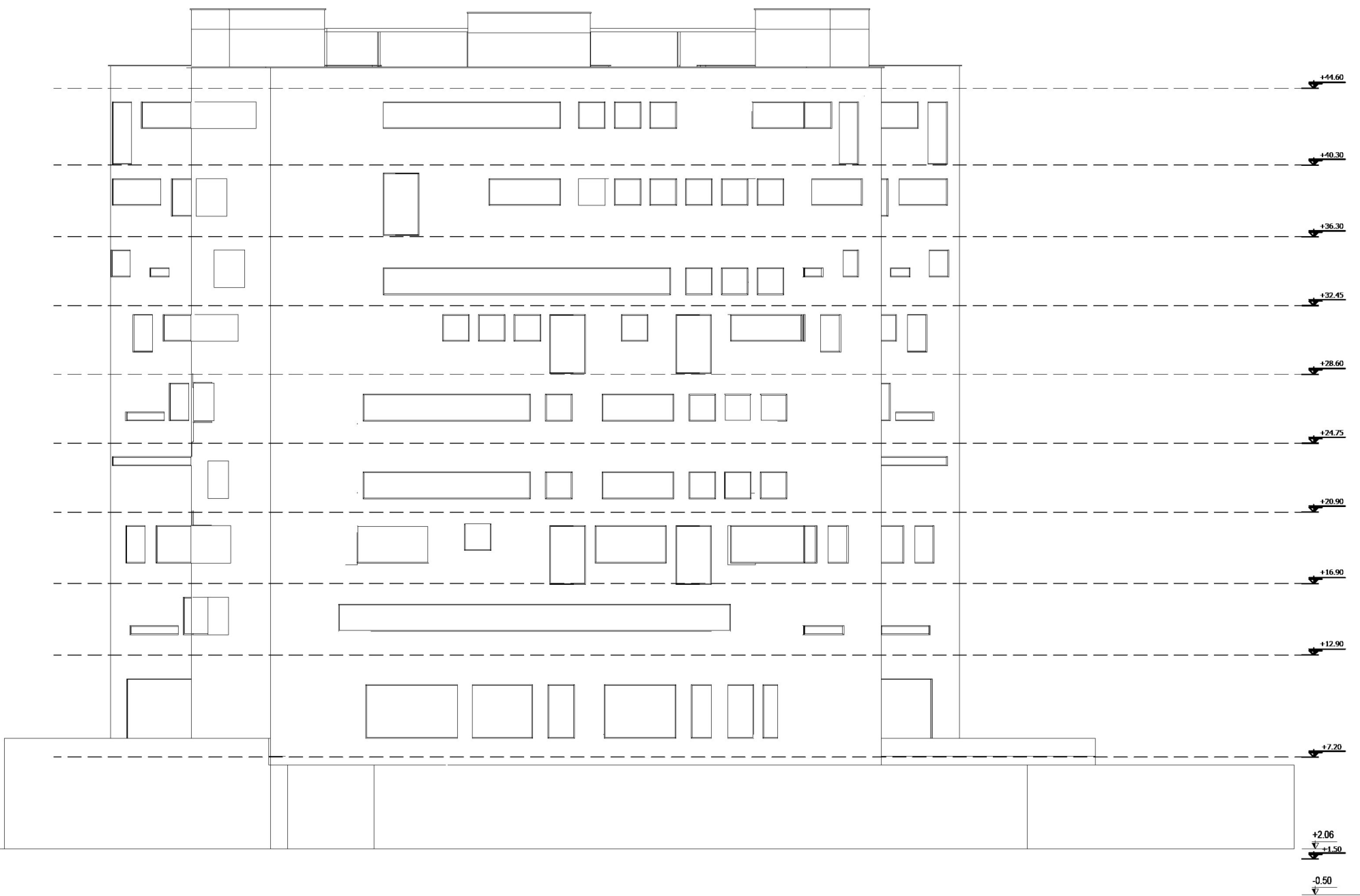
پلان در تمامی طبقات بصورت تپ تکرار می شود و فقط پنجره ها در طول و ارتفاع متفاوت قرار گرفته اند.

پلان تپ طبقات

نماها

نمای شمالی بعنوان بدنه ی اصلی، با توجه به شخصیت کاربری اداری پروژه، شبکه ای منظم از تراس ها و پنجره هاست که با متریال سیمان سفید پوشانده شده است. سفید بودن این پوسته در کنار فرم سیال و منحنی شده در تراس ها، در ابعاد و ارتفاع موجود در پروژه، معرف و تعیین کننده ی تصویر کلی بناست. بنابراین با توجه به نمای اصلی و برای تاکید بیشتر بر آن، پوسته ی در برگیرنده ی سه وجه دیگر پروژه، پوسته ای یکپارچه با رنگی تیره تر از نمای اصلی ست که پنجره ها در آن بصورت نامنظم و ابعاد متفاوتی قرار گرفته اند و تضادی مفهومی را با نمای اصلی ایجاد می کنند.

نمای شمالی













بام سبز

فضای بام

فضای بام در این پروژه در حکم حیاتی ست جمعی. حیاتی که محل تجمع کوتاه مدت کارمندان و تعامل آن ها با یکدیگر می باشد. بنابر این این فضا با این ایده شکل گرفت که هم بعنوان فضایی یکپارچه عمل نماید و هم مبلمان آن به گونه ای باشد که بتواند با توجه به نیازهای افراد با حریم شخصی تر مورد استفاده قرار گیرند. علاوه بر این جمعی بودن این فضا می تواند در بعضی موارد به عنوان محل برگزاری جلسات ساکنین مورد استفاده قرار گیرد. سقف این بخش سطحی تخت است که با الگوهای دایره ای نور را از داخل خود عبور می دهد. دور تا دور محدوده ی بام با ایجاد سبزینگی و گلدانها، از اطراف جدا شده است.

پلان بام سبز



