

بوتیک هُتِل باد و کوبه

ROUBEH

زمستان ۱۳۹۵ و بهار ۱۳۹۶

دفتر طرح و پیشنهاد

DAP Architecture and
Design Studio

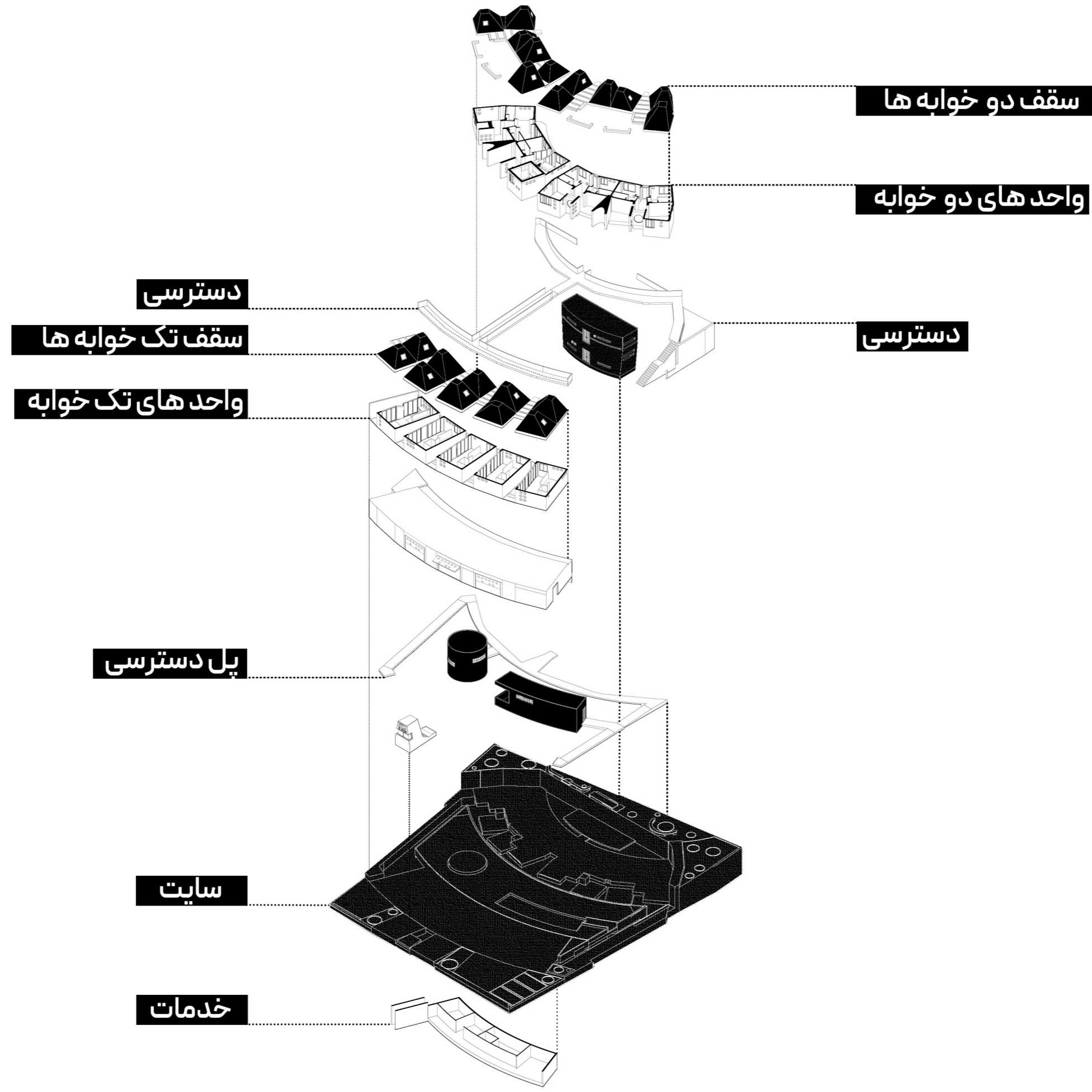
BAAD-O
ROUBEH

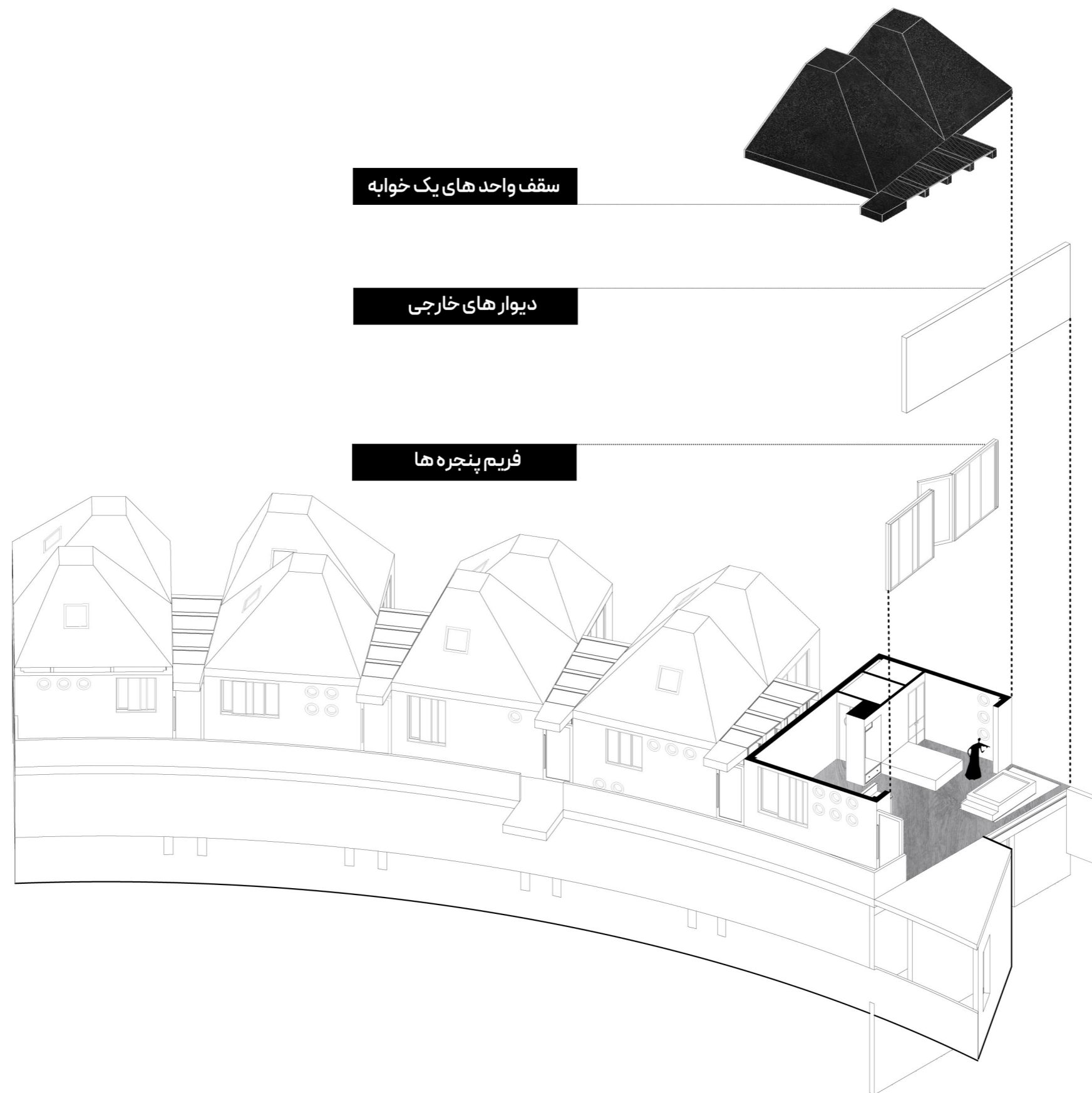
قشم - روستای سرهیلی

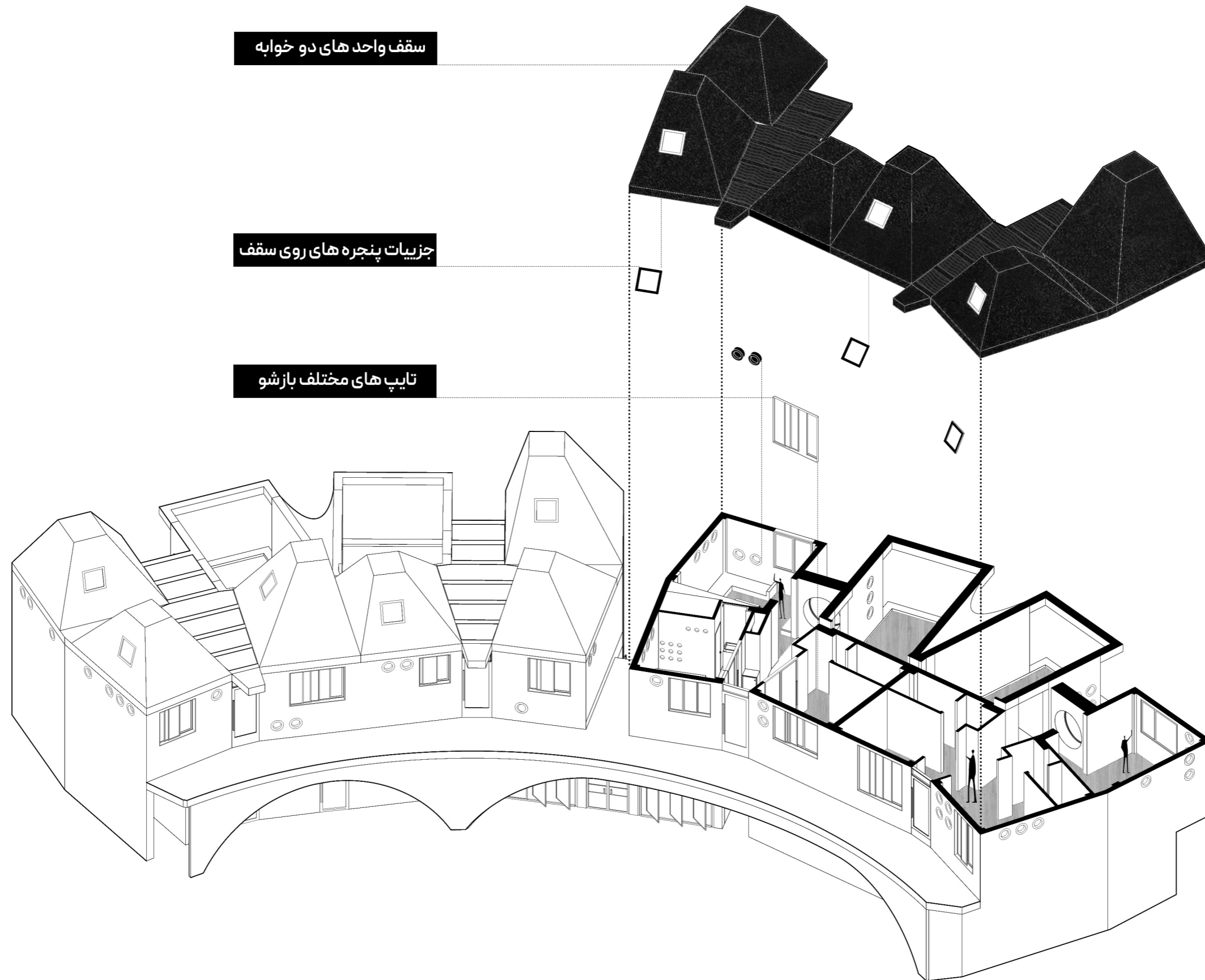


باد و کوبه

پروژه با طرح مسائل مختلفی در رابطه با سکونت موقت در اقلیم گرم و مرطوب و نیز خلق تجربه‌ی فضایی جدید برای کاربر فضا شروع شد، این سوالات در امتداد سوالات پیشین دفتر در این باره بود، سوالاتی که در طرح‌های پیشین چون **اقامتگاه پو** نیز طرح شده بودند. در راستای آن دفتر با یک پیشینه‌ی پژوهشی و تجربی از مطالعات میدانی و نیز مطالعات ساختاری وارد طراحی این پروژه شد؛ نتیجه‌ی مطالعات اقلیمی، ساختاری و فرهنگی که در دفتر انجام شد ما را با یک دسته بندی از **تایپ‌های پایه** در این ناحیه نزدیک کرد، تایپ‌هایی که هر کدام از عناصری در تولیدشان بهره برده بودند، این عناصر به عنوان کدهای پایه در طراحی در طرح اولیه‌ی ماعمال شد، نمونه‌های از این کدهای طراحی فاصله‌ی بنا از زمین یا پخش شدن توده‌ی اصلی بنا و تسقیم شدن آن به اعضای کوچکتر بود این مجموعه کد ما را به فرم اولیه رساند، فرم اولیه از ترکیب شدن با کدهای طراحی مطروحه و نیز جهتگیری نسبت به عناصر شاخص موجود در سایت همانند **کوه سنگی** و **دریا** در پس زمینه شکل گرفت، مسئله‌ی مهم شاخصه‌ی ویژه‌ی بصری بود که در این فرم مطرح میشد که این شاخصه در سقف‌ها نمود پیدا میکرد، این فرم با رفت و برگشتهای فکری با کارفرما و داوران طرح دچار تغییراتی شد، تغییراتی که طرح را در مسیر اجرایی شدن بیشتر قرار داد.







سقف واحد های دو خوابه

جزئیات پنجره های روی سقف

تایپ های مختلف باز شو

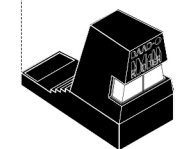
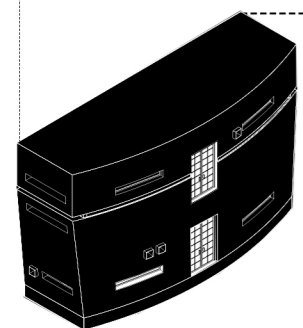
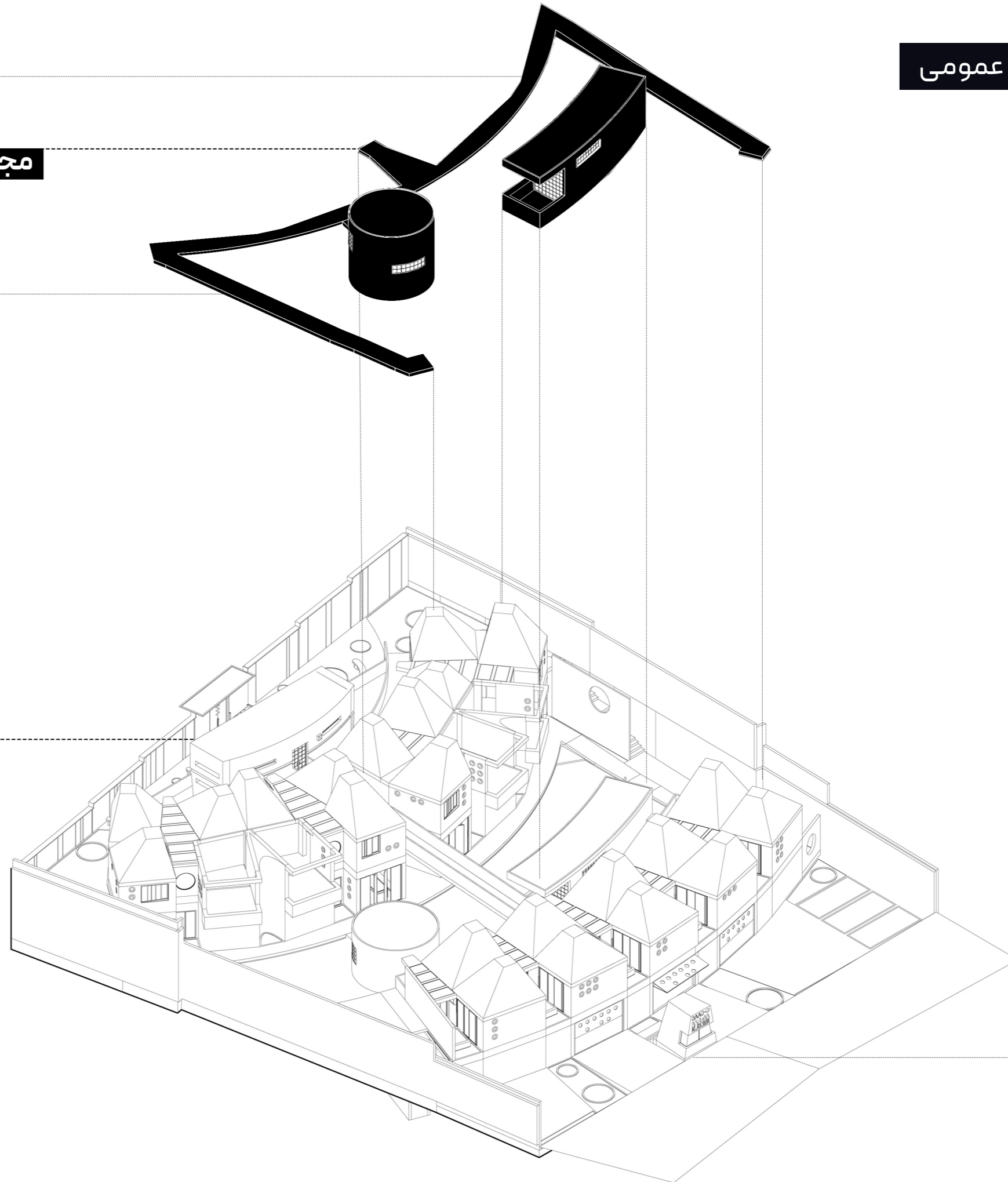
پارتنی روم

مجموعه ی کاربری های عمومی و دسترسی

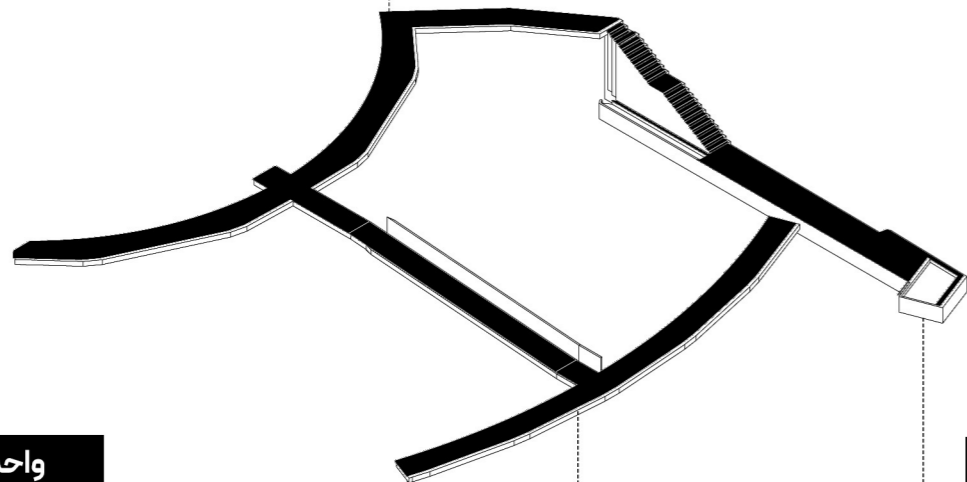
باشگاه

لابی

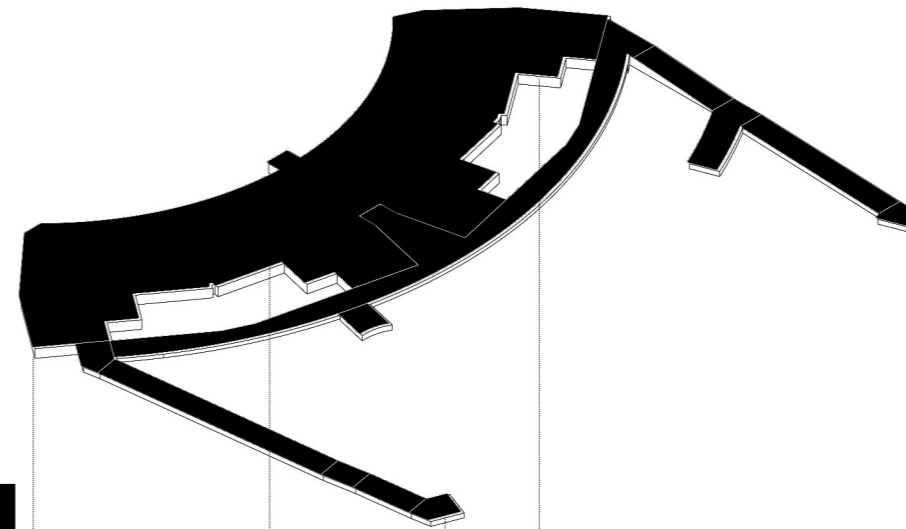
ورودی



مسیر دسترسی به حیاط

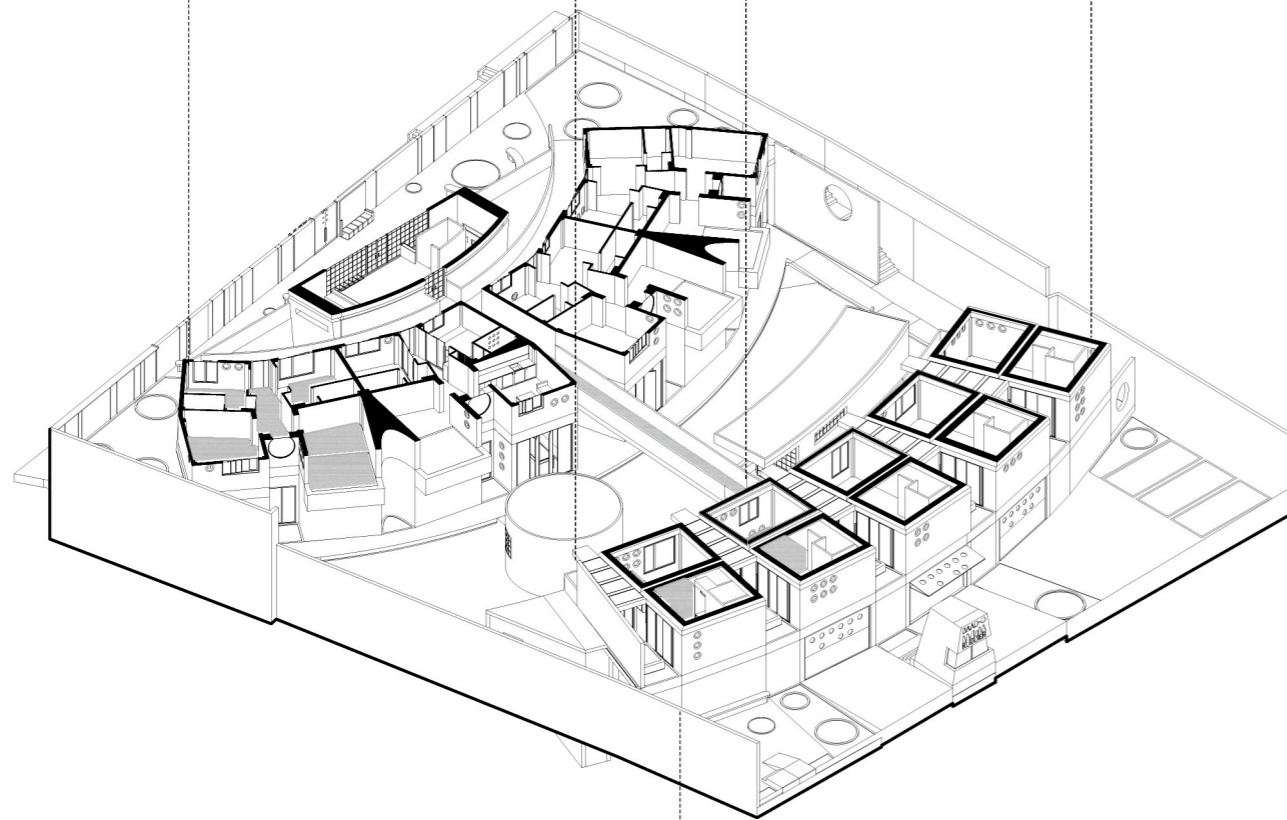


مسیر دسترسی های عمومی



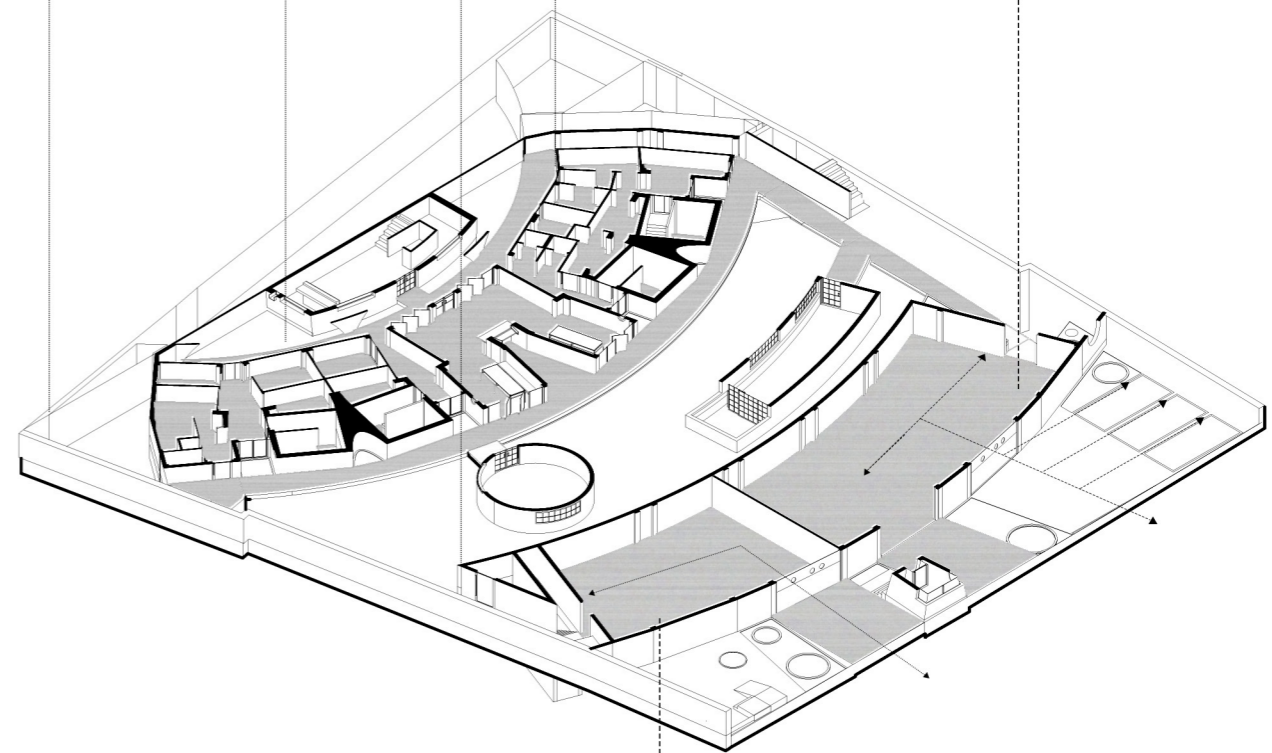
مسیر پارکینگ های عمومی

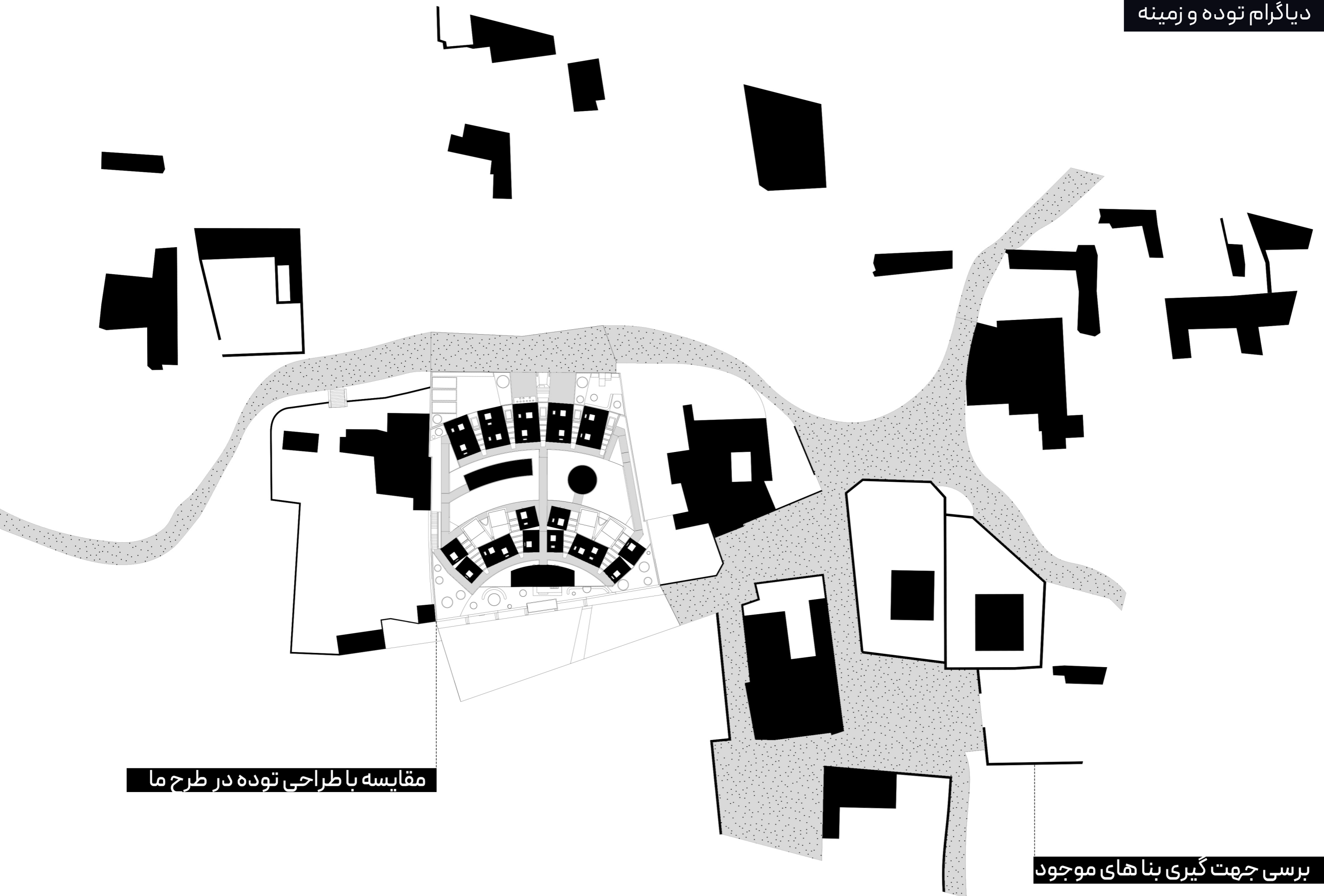
واحد های دو خوابه



مسیر پارکینگ های خصوصی

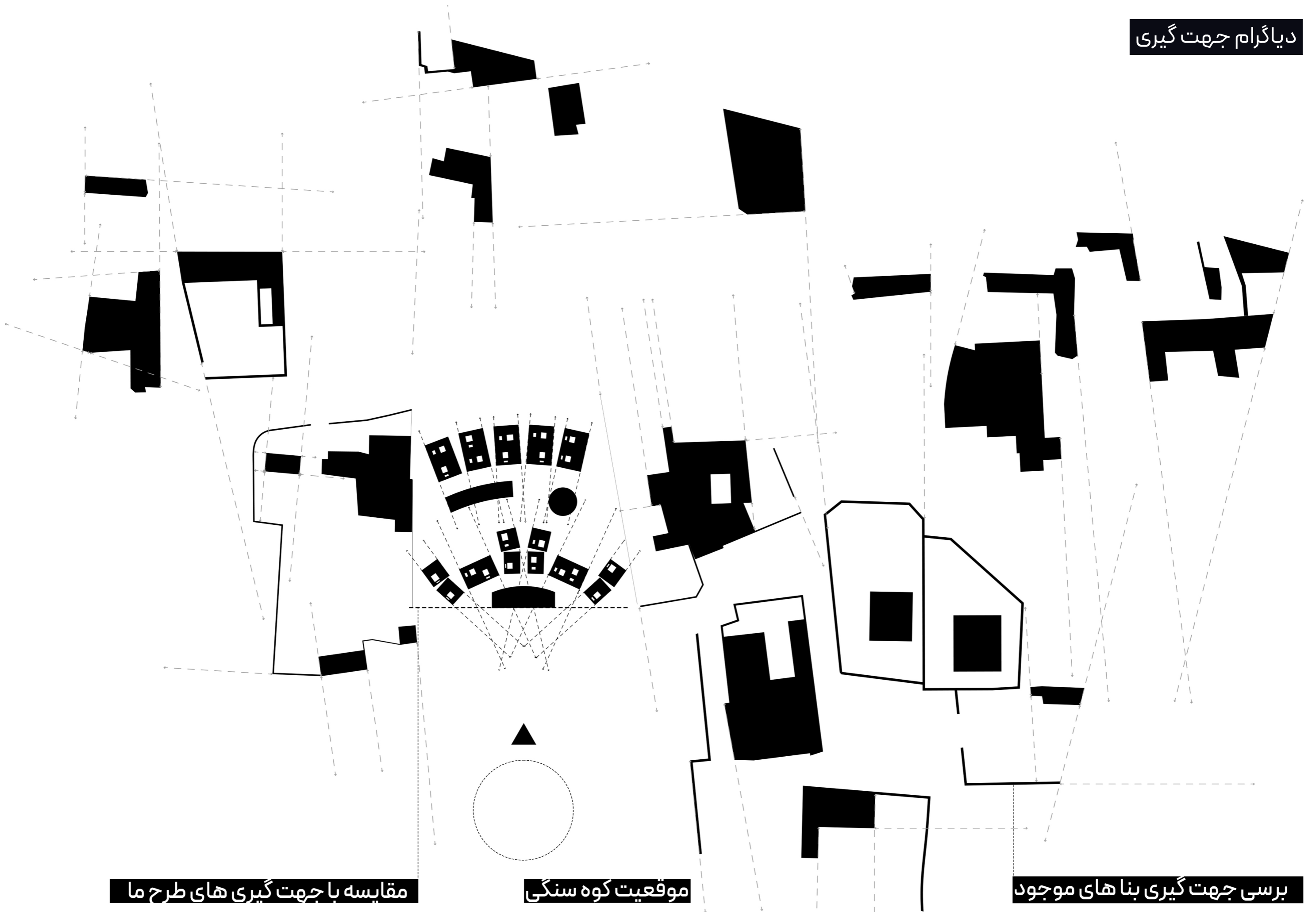
واحد های تک خوابه





مقایسه با طراحی توده در طرح ما

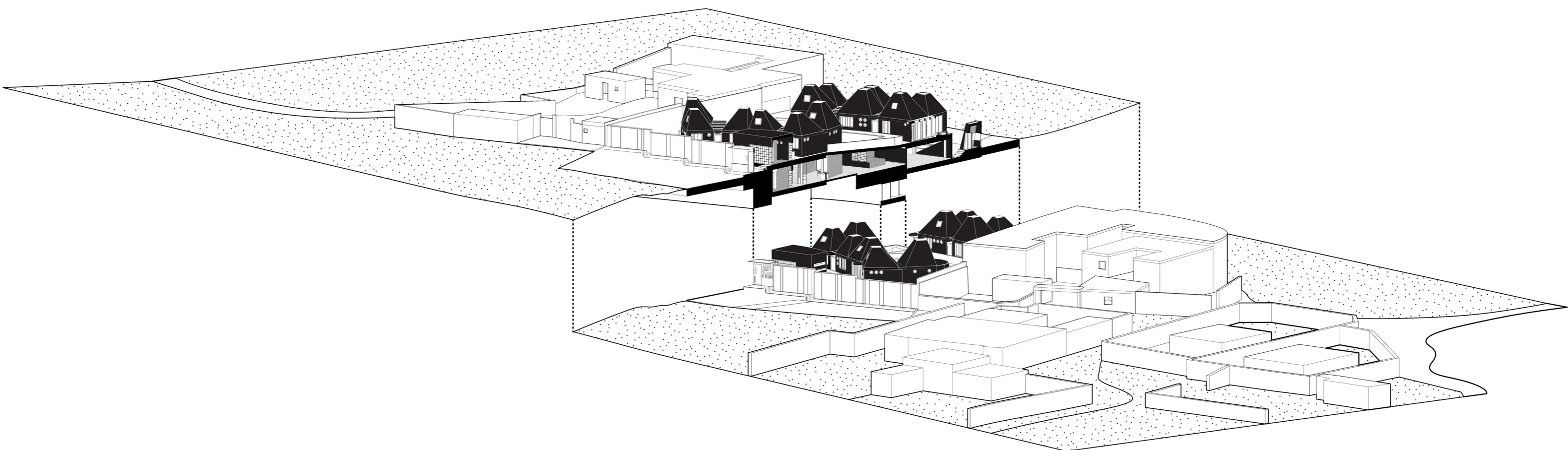
بررسی جهت گیری بناهای موجود



مقایسه با جهت گیری های طرح ما

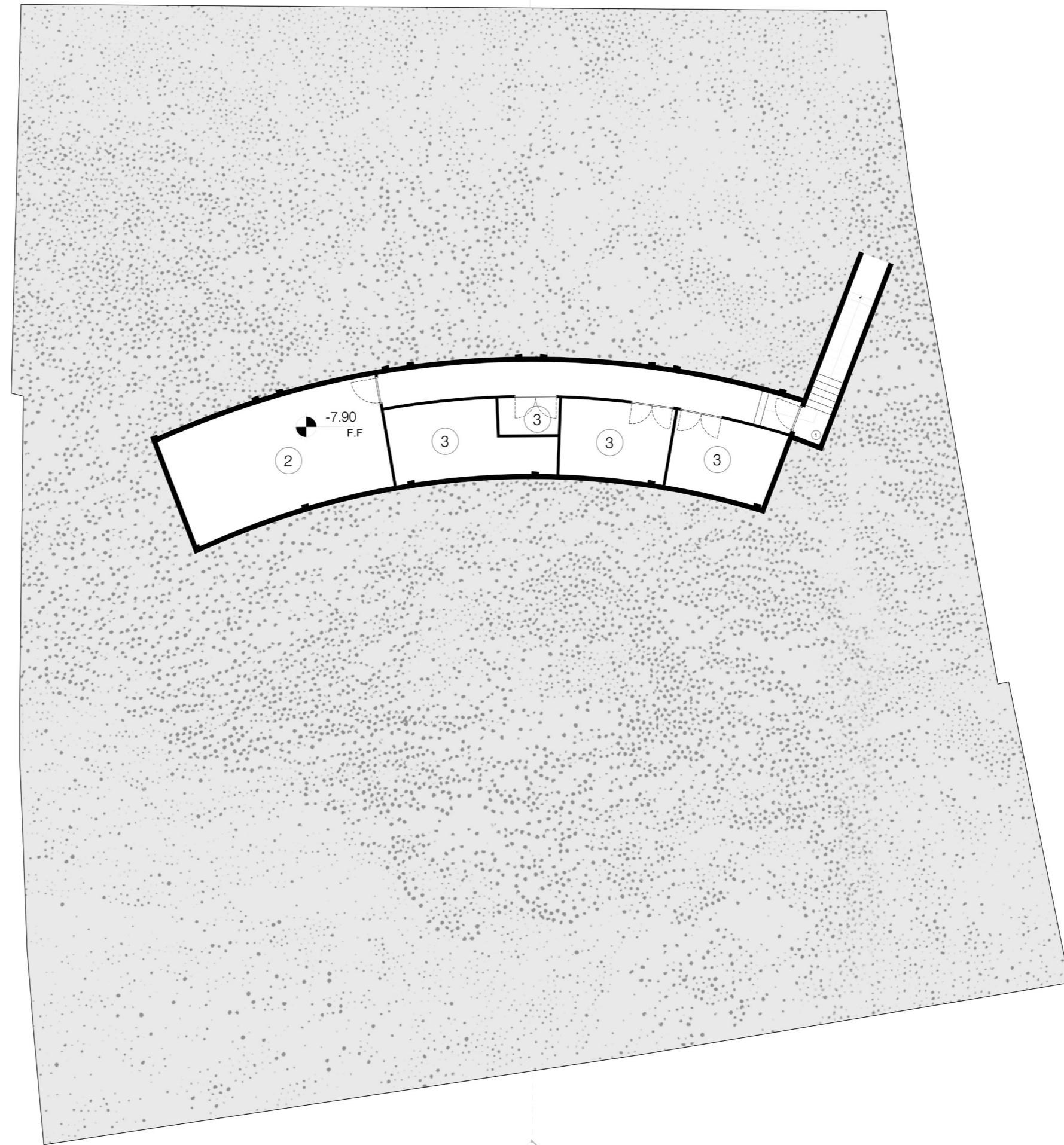
موقعیت کوه سنگی

بررسی جهت گیری بناهای موجود

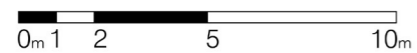
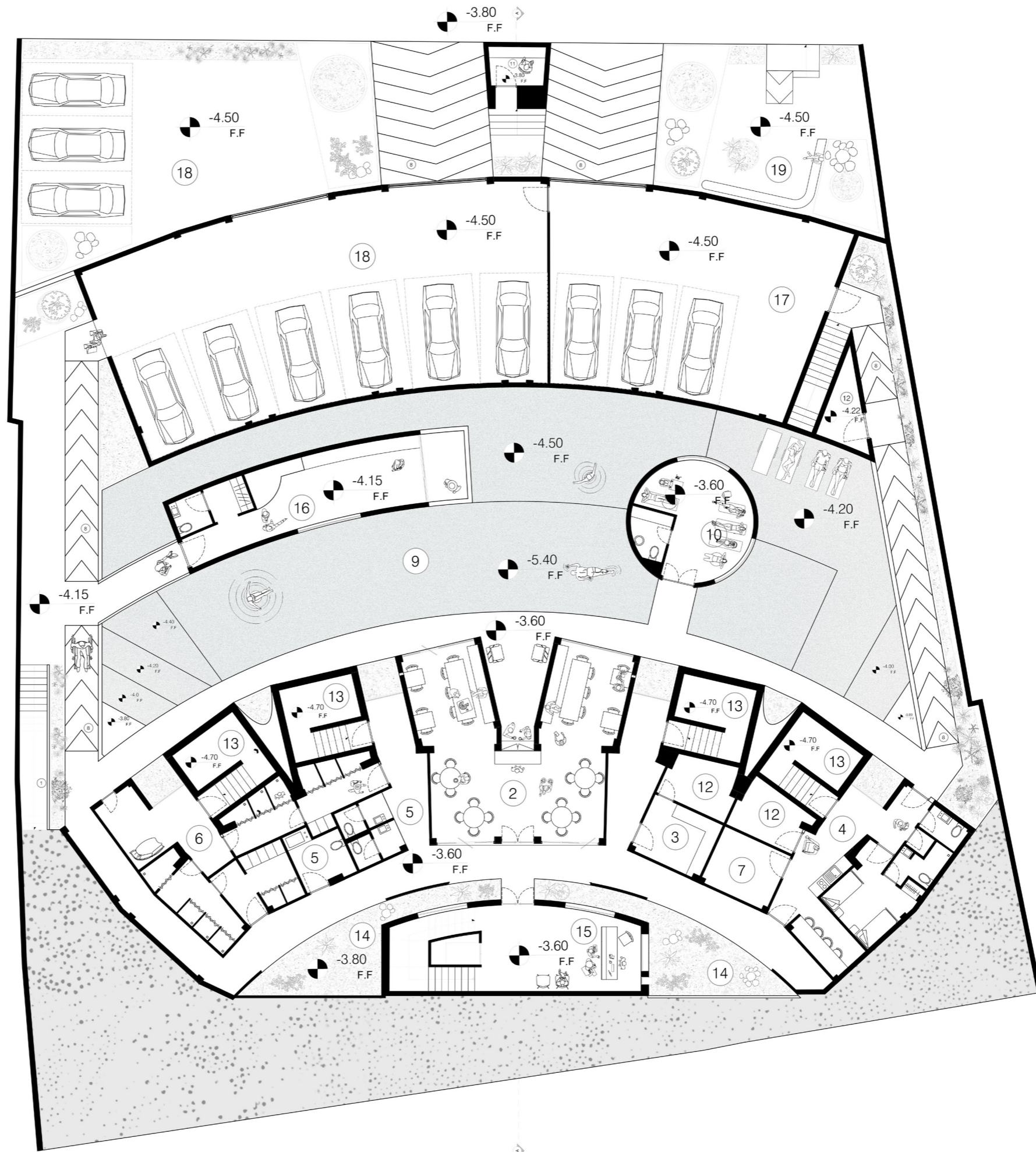




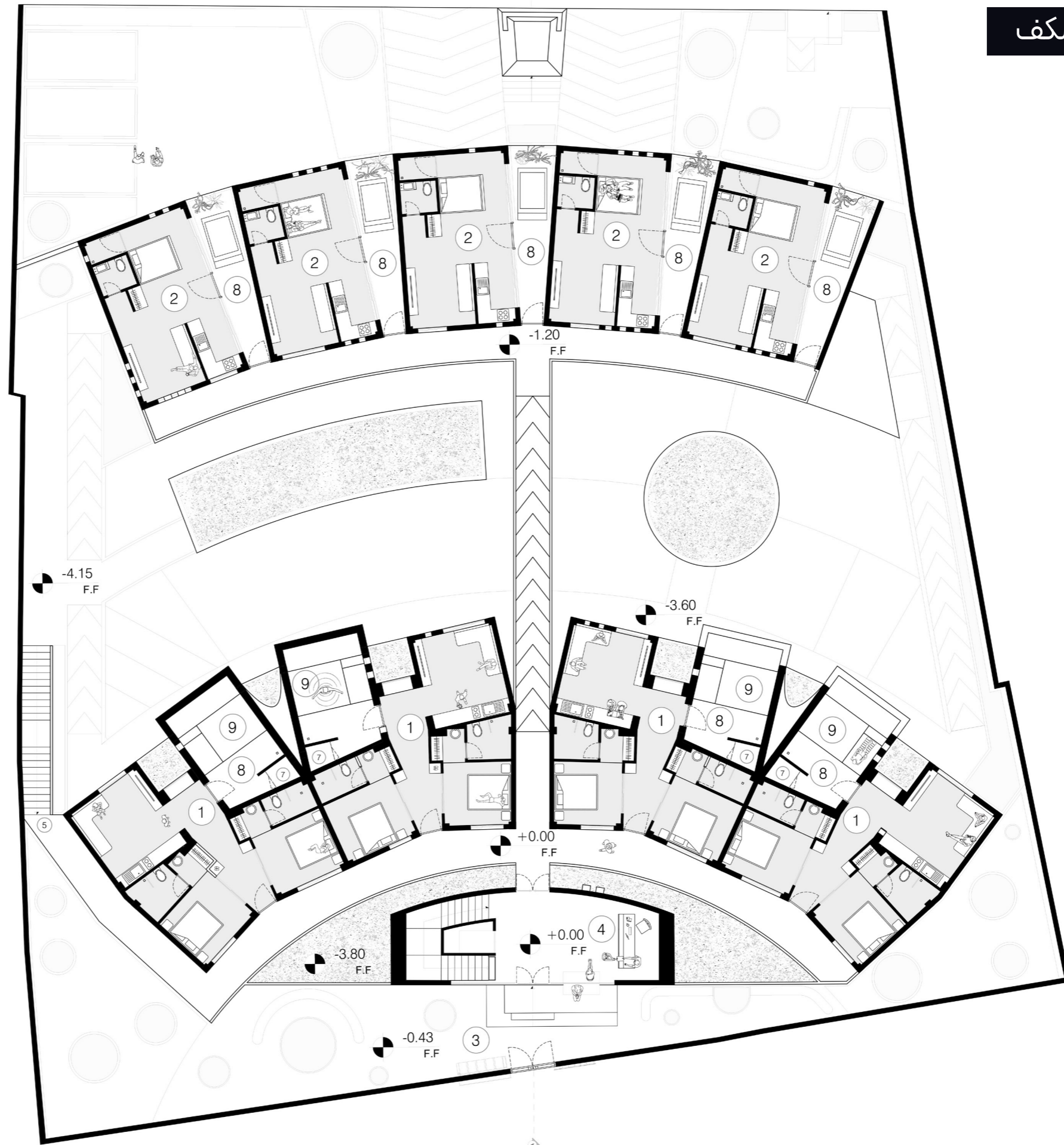
- ① Vertical Access
- ② Water Facilities
- ③ Mechanical Facilities

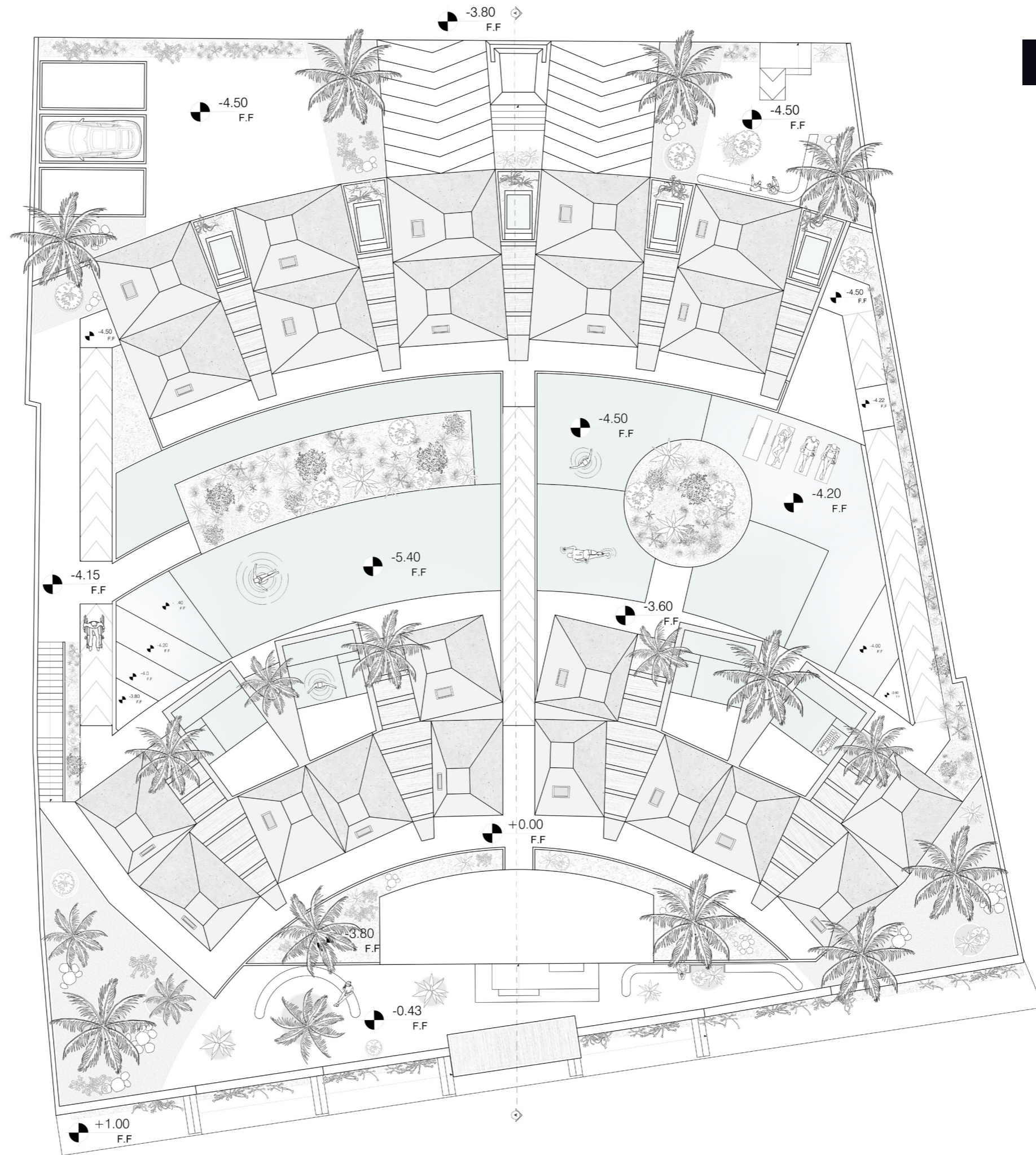


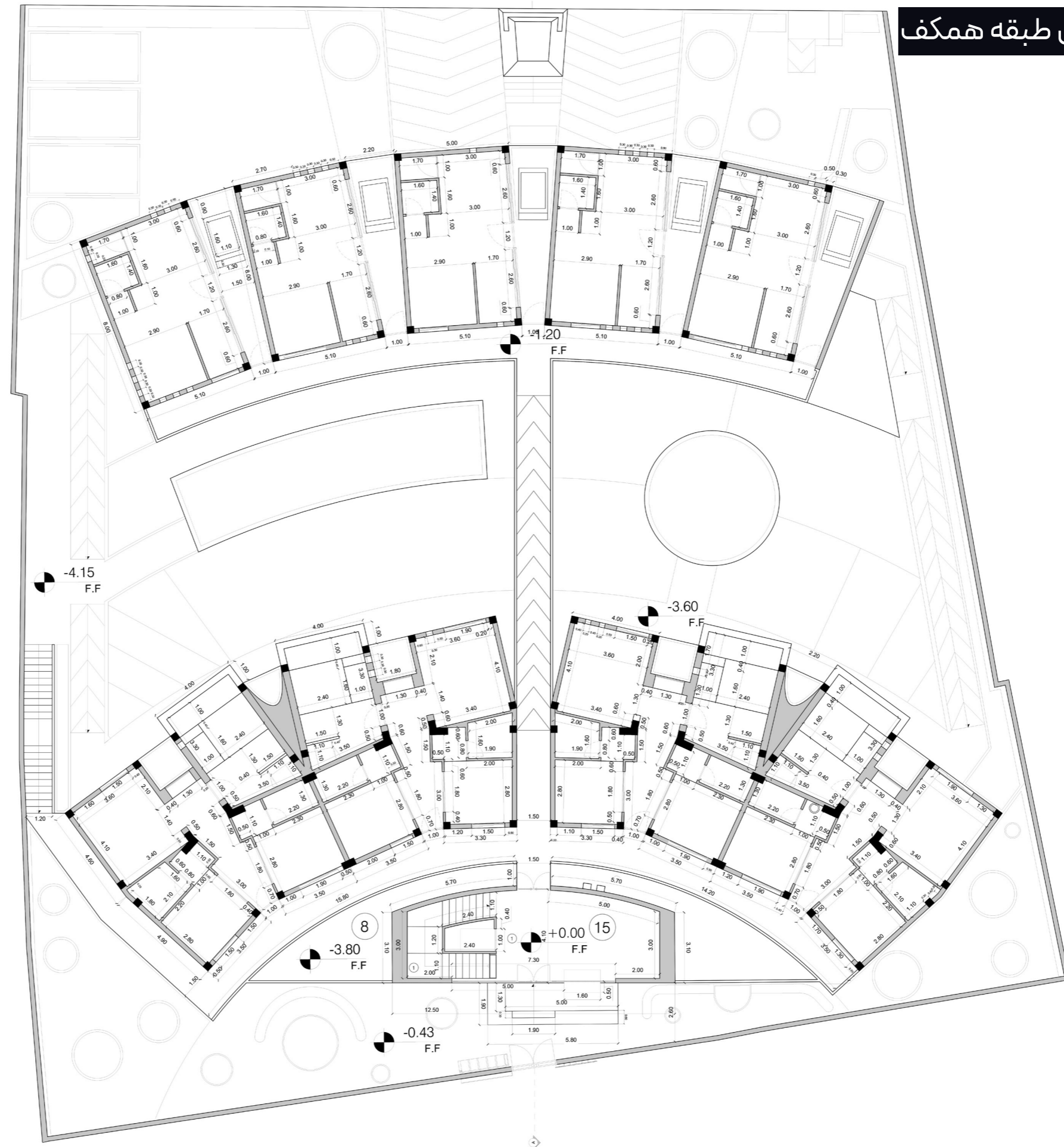
- ① Vertical Access
- ② Cafe
- ③ Kitchen
- ④ Staff Room
- ⑤ Restroom
- ⑥ Bathroom
- ⑦ Laundry
- ⑧ Ramps
- ⑨ Pool
- ⑩ Gym
- ⑪ Security
- ⑫ Storage
- ⑬ Water Facilities
- ⑭ Yard
- ⑮ Lobby
- ⑯ Party Room
- ⑰ Staff Parking
- ⑱ Guest Parking
- ⑲ Waiting Area

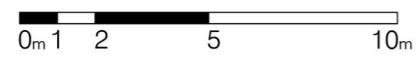
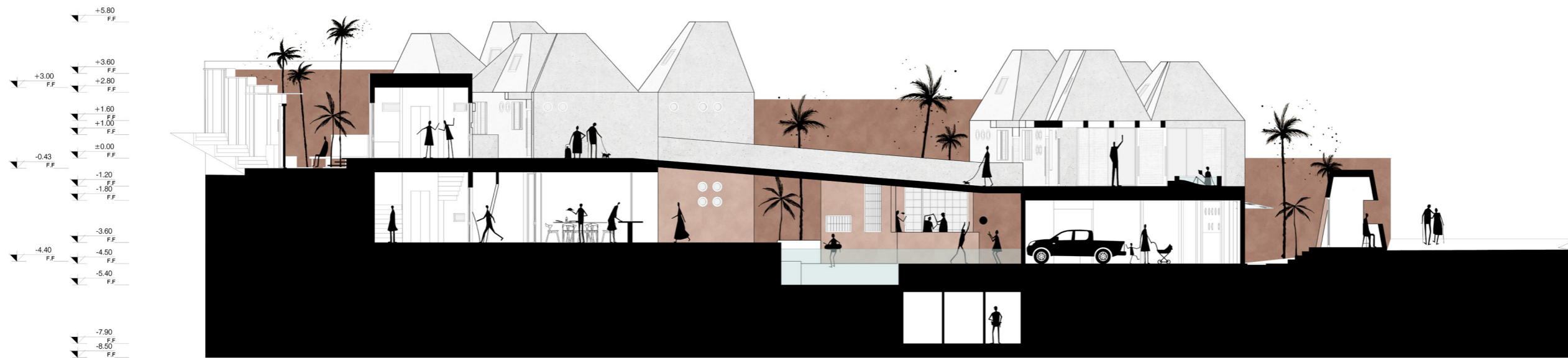


- ① Double Room
- ② Single Room
- ③ Guest Entrance
- ④ Lobby
- ⑤ Vertical Access
- ⑥ Ramps
- ⑦ Water Facilities
- ⑧ Yard
- ⑨ Pool









ردیف	شرح فضا	مجموع مساحت
1	سوویت دو خوابه	340m ²
2	سوویت یک خوابه	268m ²
3	استخر مرکزی	306m ²
3	لابی	76m ²
4	رستوران	73m ²
5	فضای ورزشی	24m ²
6	پارکینگ سر پوشیده خدماتی	121m ²
7	پارکینگ سر پوشیده اقامتی	194m ²
8	اقامت پرسنل	47m ²
9	انبار مواد مصرفی	8m ²
10	انبار مواد غذایی	16m ²
11	لاندری	10m ²
12	باکس پله و اسانسور	18m ²
13	سرویس بهداشتی	14m ²
14	رختکن و حمام	41m ²
15	حراست	8m ²
16	پارتنی روم	45m ²
17	تاسیسات الکتریکی	5m ²
18	تامین آب	18m ²
19	فاضلاب	23m ²
20	تصفیه آب	18m ²





















































