



طرح تو طرح

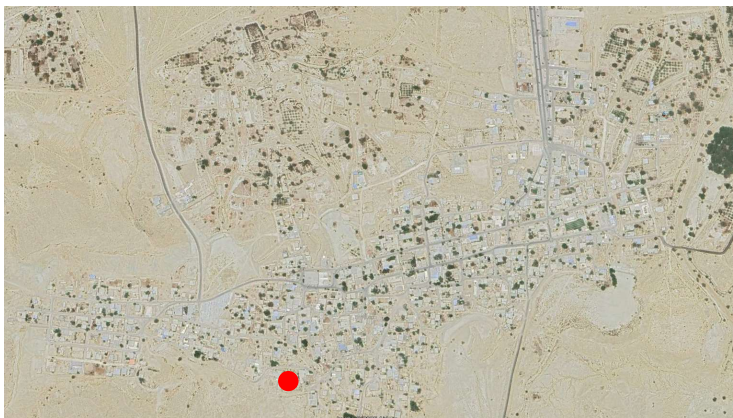
مسابقه طراحی بوتیک هتل سهیلی قشم

آذر ۱۴۰۴

گزارش **مرحله اول**

سعید محسن یونسی

موقعیت



روستای سهیلی



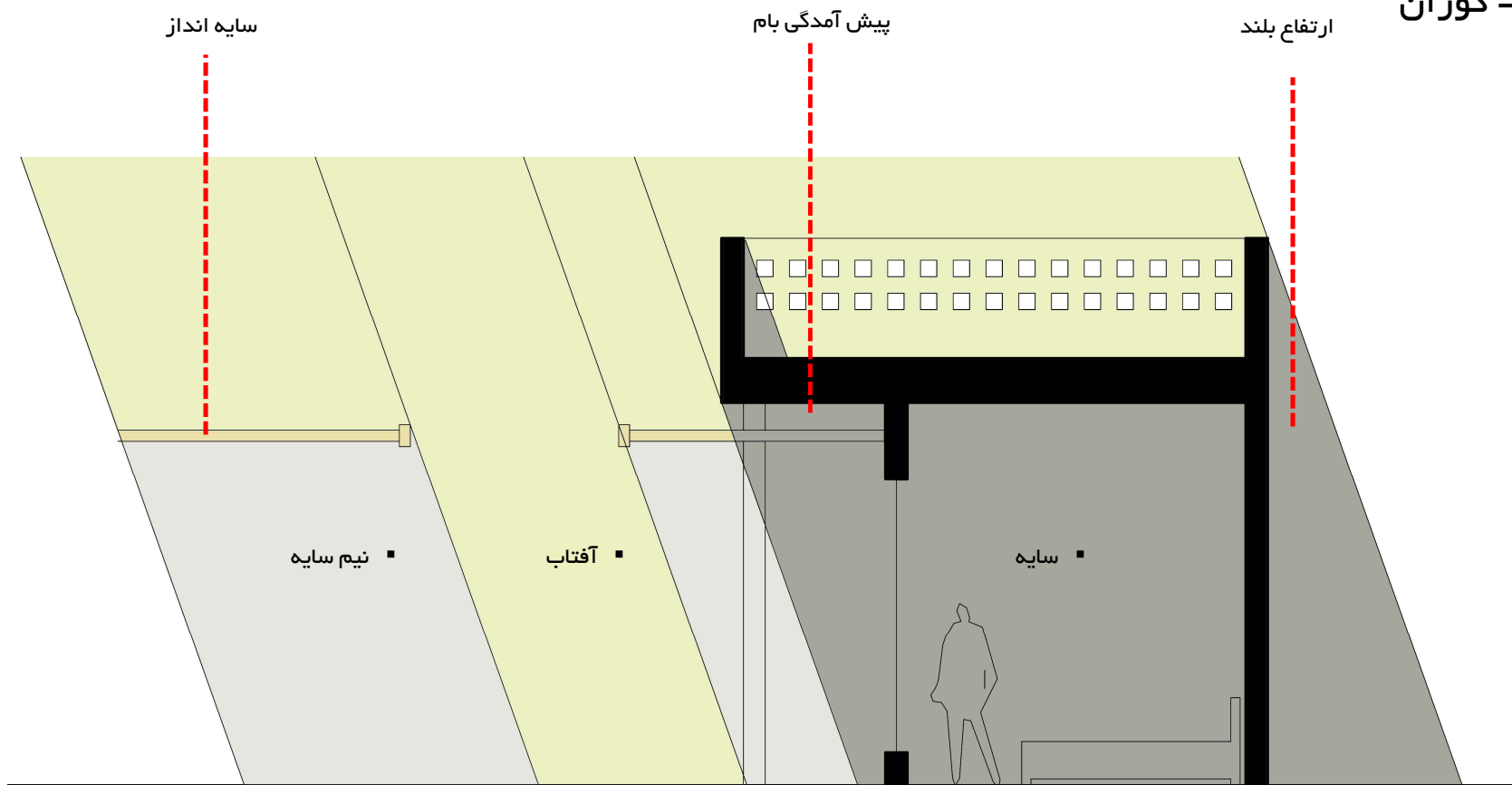
جزیره قشم

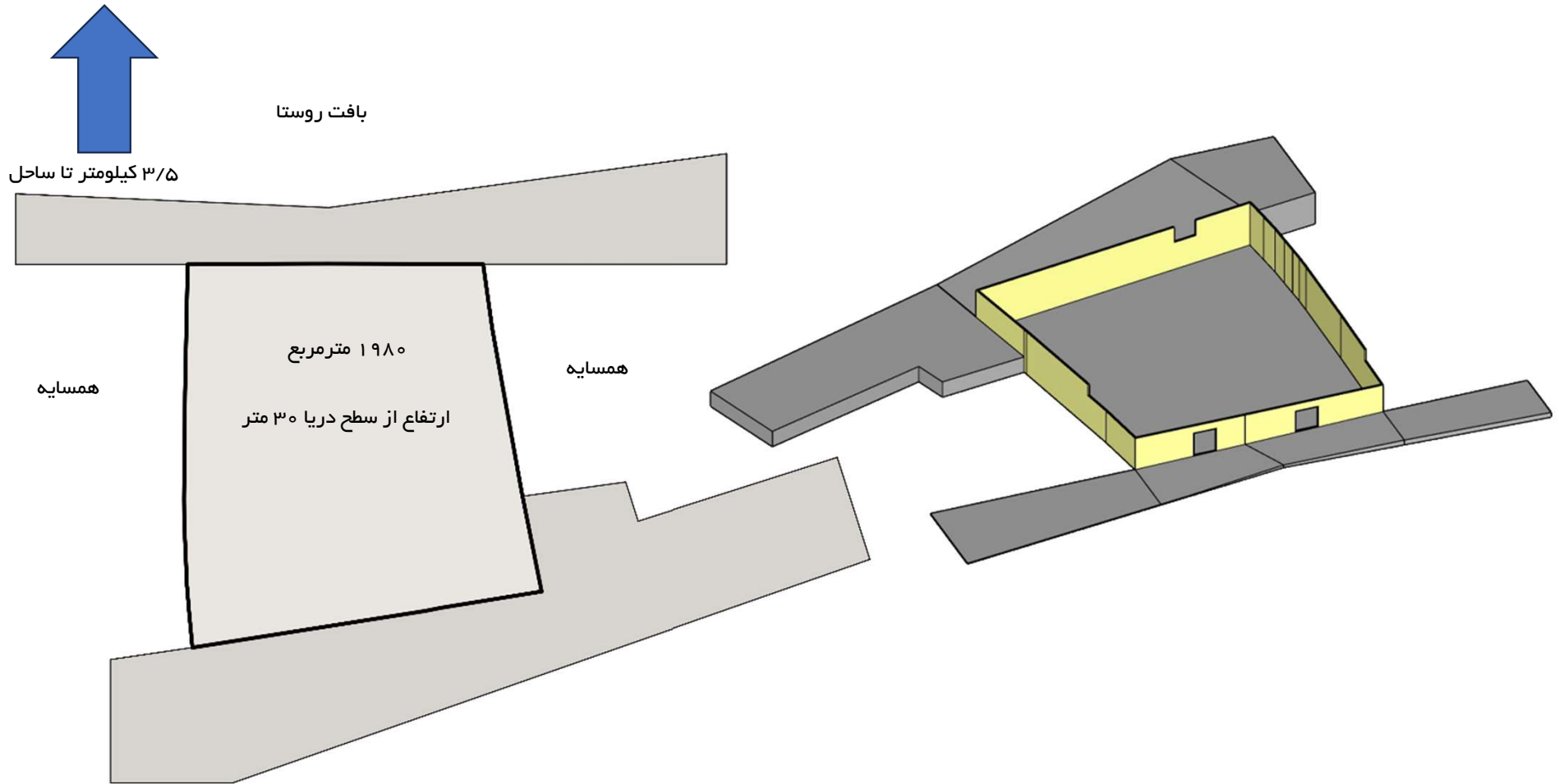


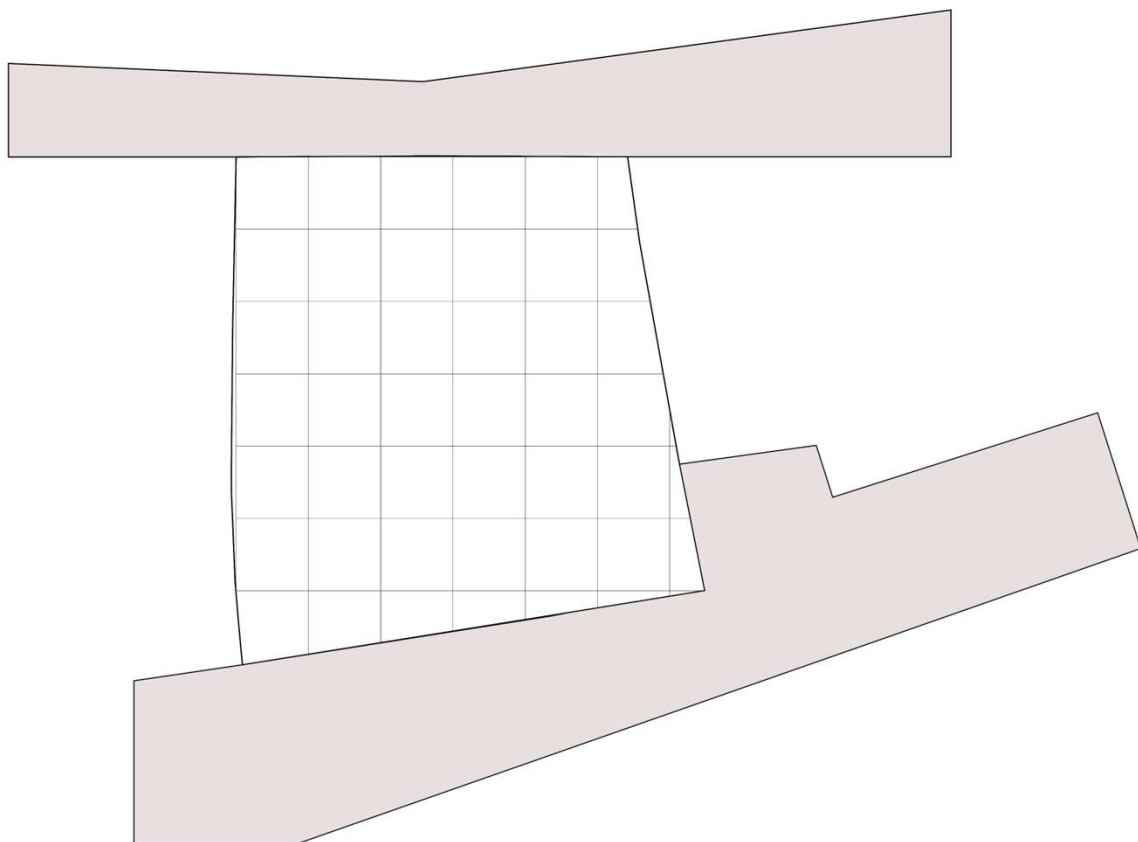
- حیاط مرکزی / نیمه درونگرا
- سایه / کوران هوا
- ارتفاع زیاد اتاق ها / پنجره های بلند
- ایوان های وسیع و مرتفع
- زیرزمین غیر مسکونی
- سقف مسطح
- جانپناه مشبک

▪ خانه های قشمر

سایه - کوران

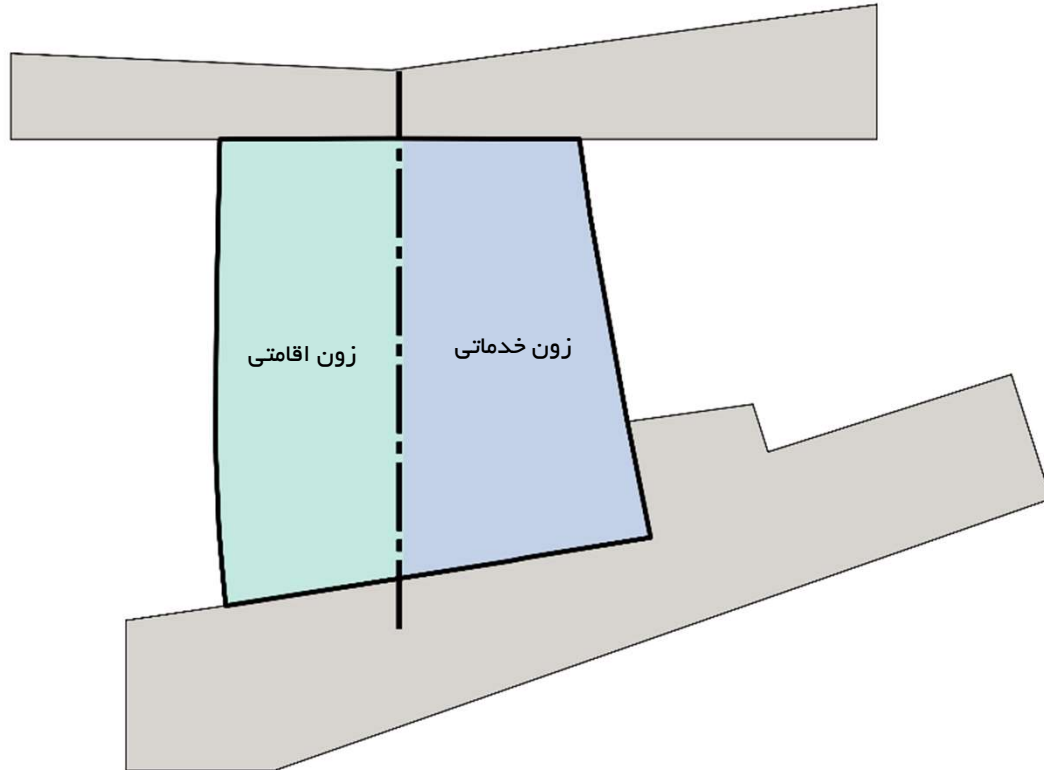


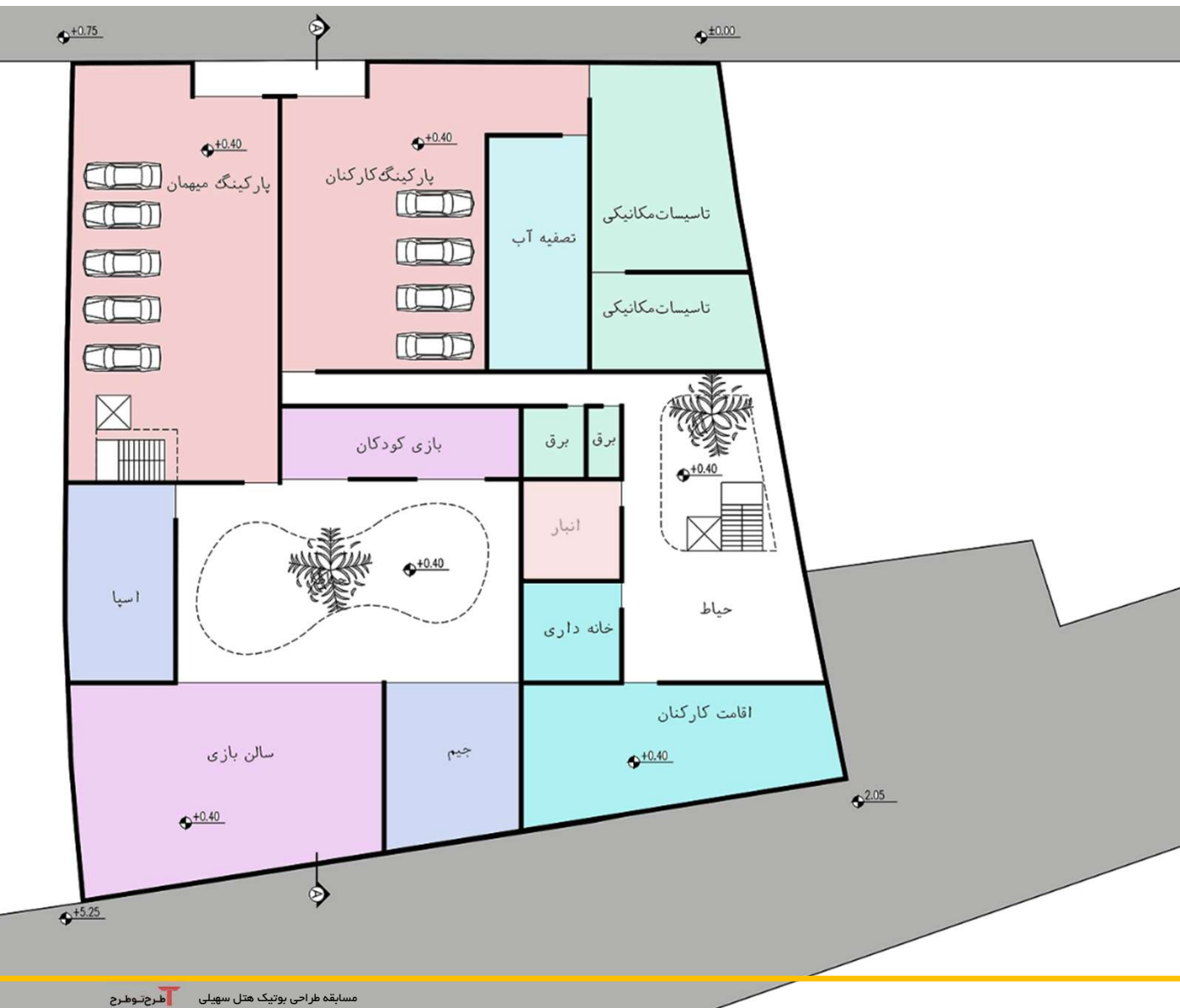




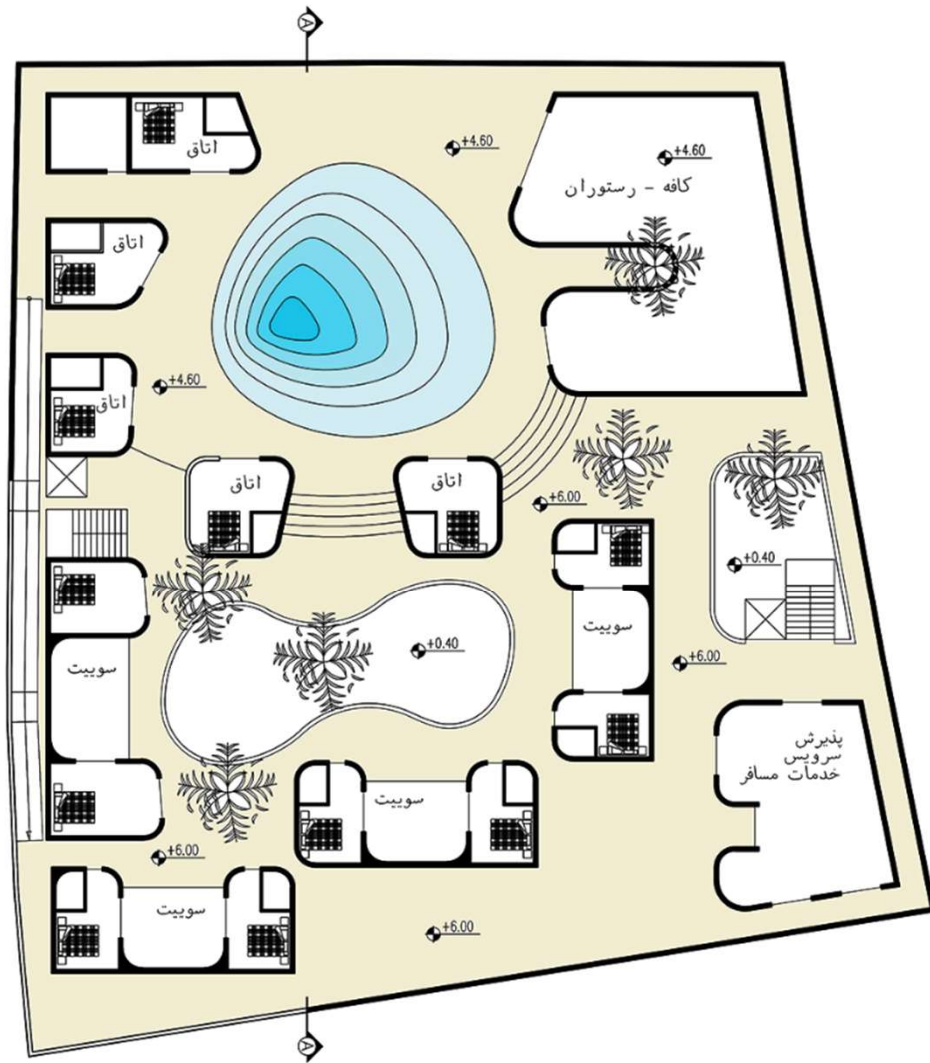
▪ شبکه بندی ۷ متری در سازه طبقه زیرزمین

▪ زون بندی



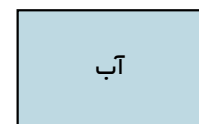
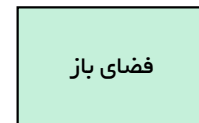
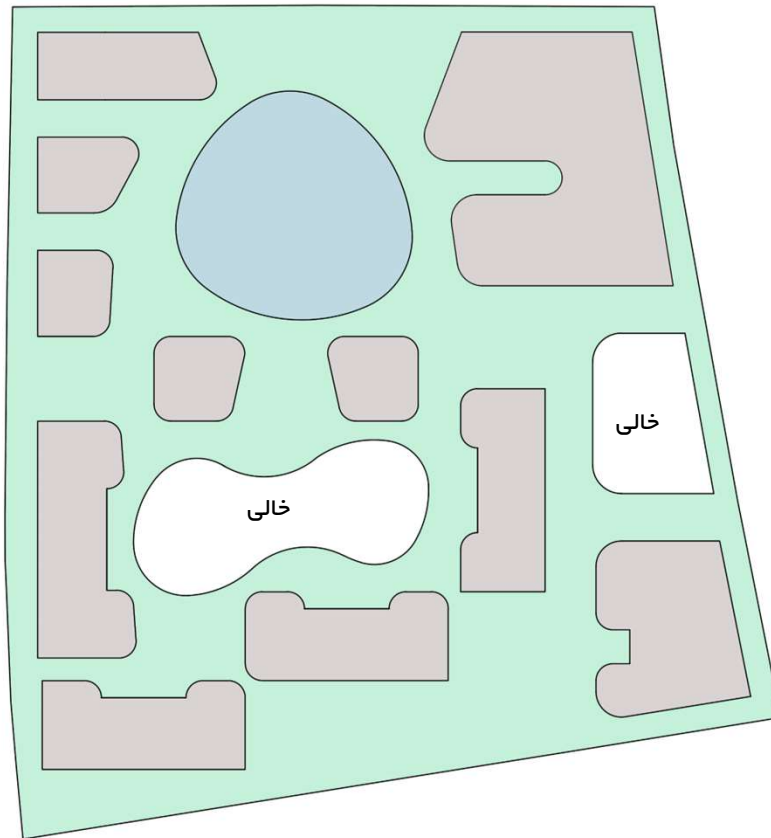
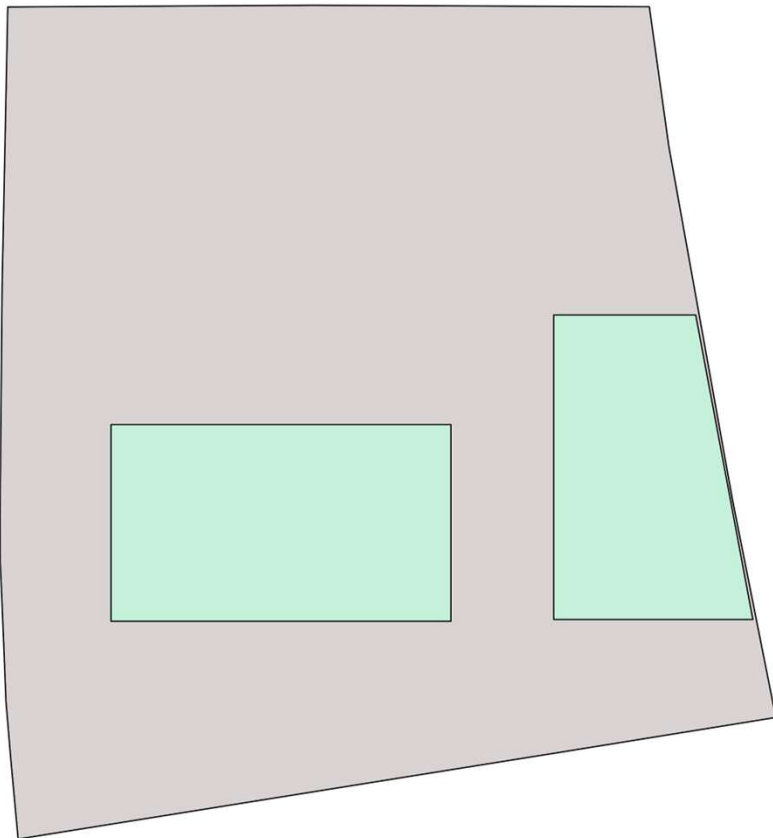


▪ طبقه زیرزمین



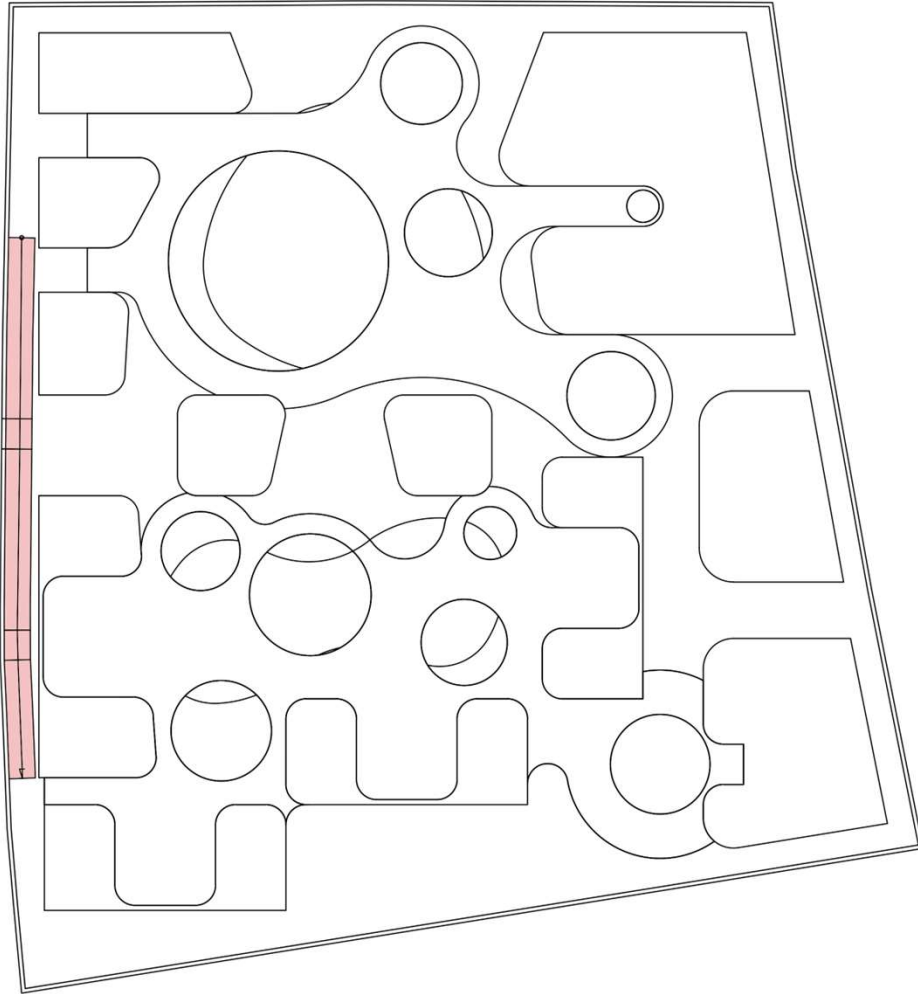
▪ طبقه همکف

▪ فضای باز - توده - آب



▪ رمپ معلولین

▪ ارتباط صغه های بالا و پایین با
رمپ شیب ۶ درصدی برای
معلولین برقرار است



■ سایه انداز

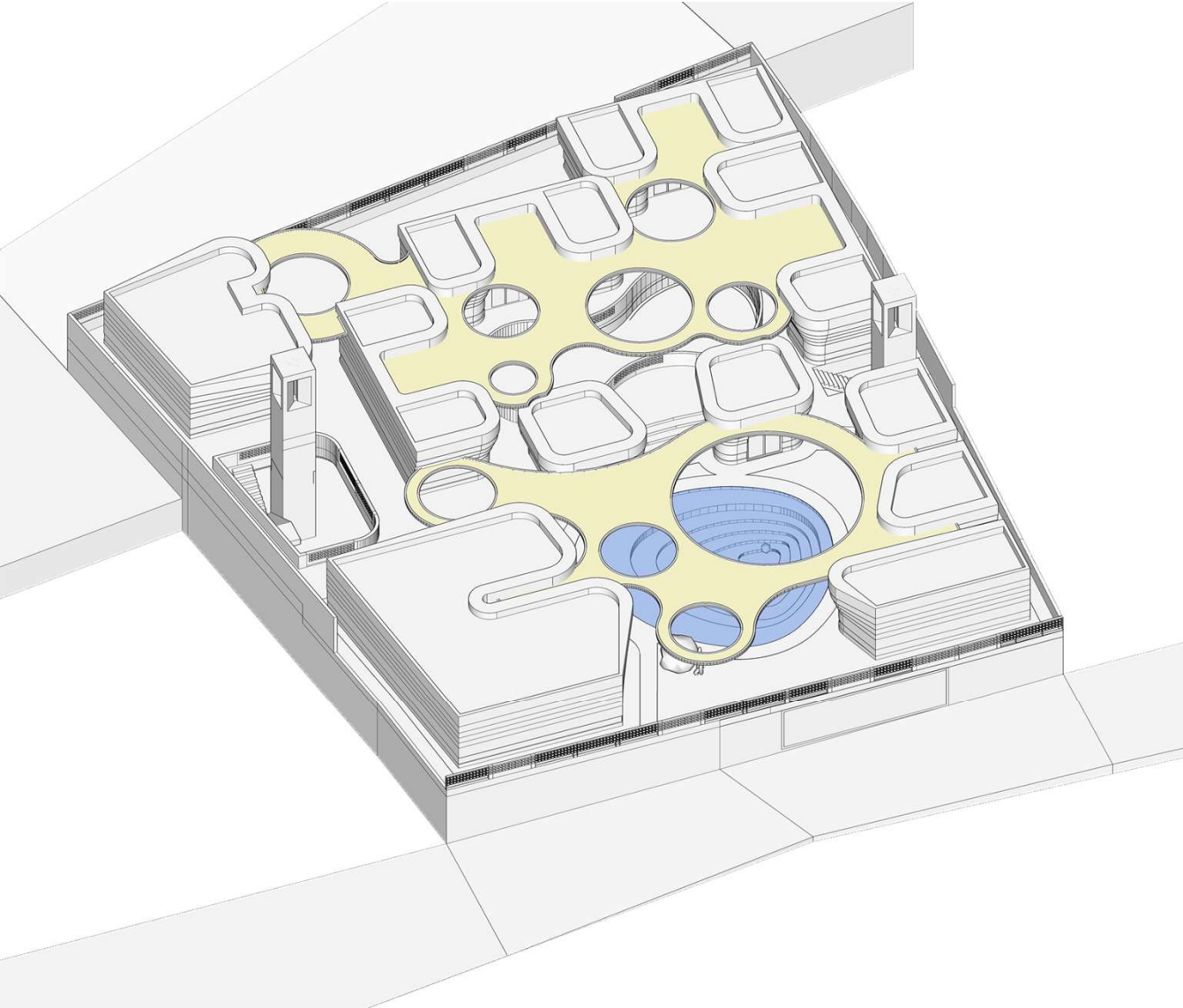


■ چاهکوه

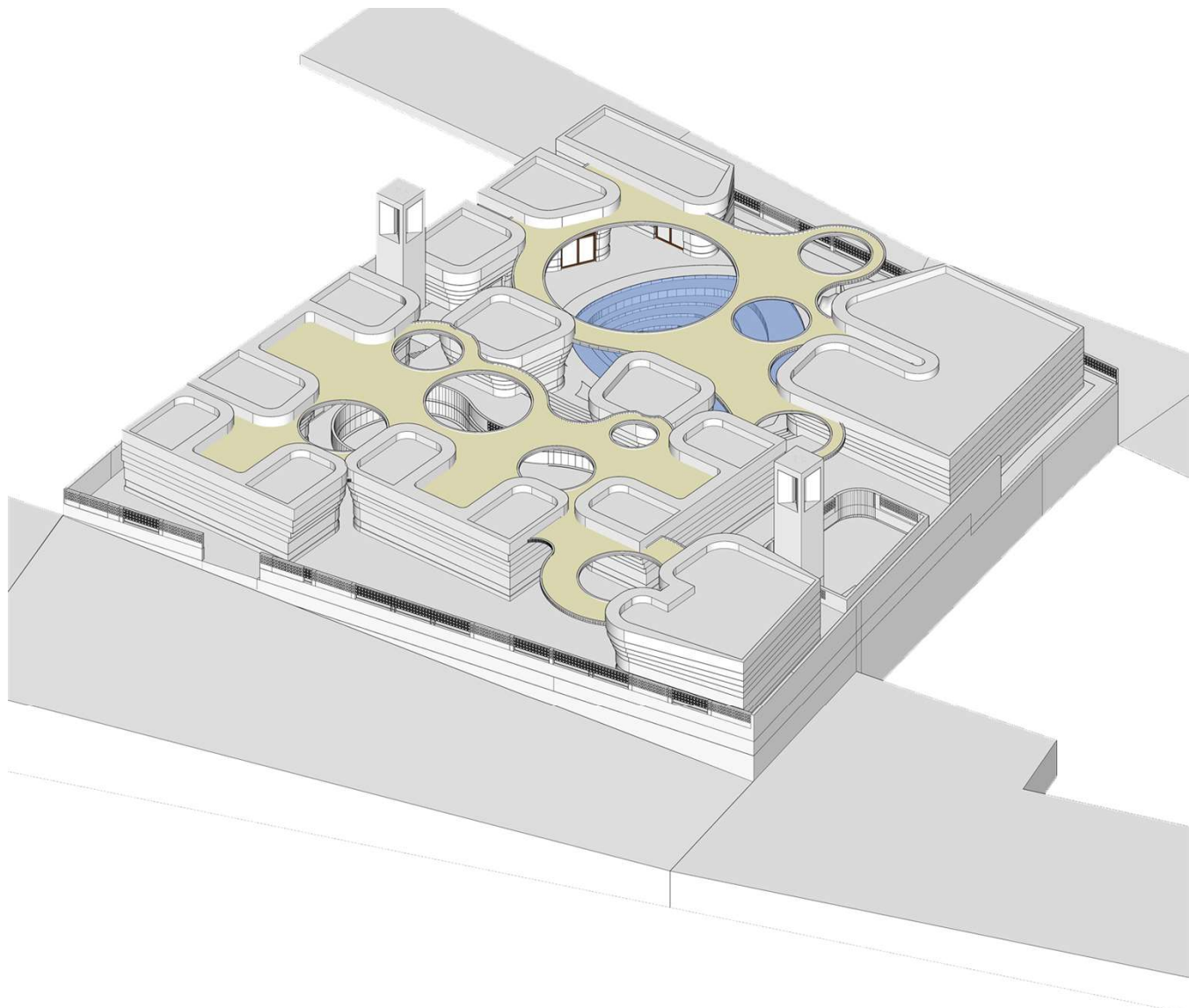


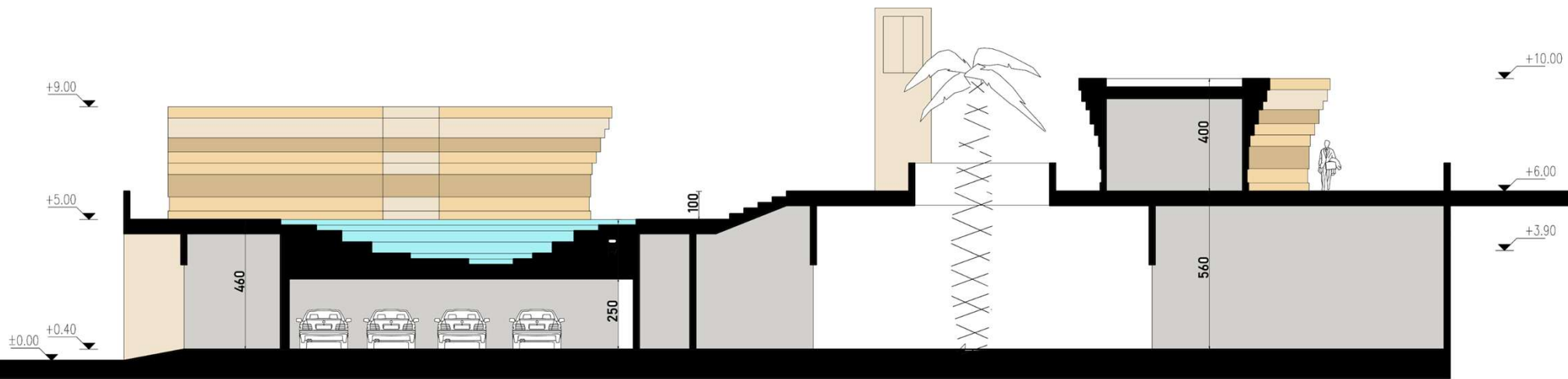
■ عربیش





- به جهت حفظ حریم هتل و تفکیک فضاهای عمومی و خصوصی از دیوارهای مشبک و پوشش گیاهی استفاده خواهد شد





طبقه اول	طبقه زیرزمین	
	۴	نگهبانی
	۲۶۰	پارکینگ میهمان
	۲۳۷	پارکینگ کارکنان
	۷۷	اسپا
	۲۱۲	سالن بازی
	۷۴	جیم
	۶۳	بازی کودکان
	۱۳۸	اقامت کارکنان
	۳۵	خانه داری
	۳۶	انبار
	۱۰	برق ۱
	۱۷	برق ۲
	۱۰۶	تاسیسات ۱
	۵۹	تاسیسات ۲
	۸۴	تصفیه آب
	۸۴	دسترسی
۷۷		پذیرش - سرویس - فروشگاه
۱۷۰		رستوران - کافه - آشپزخانه
۵۴		سوییت ۱
۵۷		سوییت ۲
۵۷		سوییت ۳
۶۷		سوییت ۴
۲۴		اتاق ۱
۲۴		اتاق ۲
۲۲		اتاق ۳
۲۳.۵		اتاق ۴
۲۴.۵		اتاق ۵
۱۶		دوش - رختکن
۶۱۶	۱۴۹۶	جمع
۲۱۱۲		
۱۳۶۴	۴۸۴	فضای باز



