

اقامتگاه چارباد





سهیلی یکی از روستاهای استان هرمزگان است که در بخش حرا از توابع شهرستان قشم در جنوب ایران واقع شده است. این روستا با ۲۲۳۶ نفر جمعیت در ۶۰ کیلومتری شهر قشم و ۱۰ کیلومتری فرودگاه بین المللی قشم قرار دارد، روستای سهیلی ، با طبیعت بکر، مردمان مهمان‌نواز و نزدیکی به جنگل زیبای حرا، یکی از دیدنی‌ترین مناطق جنوب ایران است. این روستا در سال 2025 از سوی سازمان ملل به عنوان روستای برگزیده جهانی شناخته شد؛ افتخاری که نشان‌دهنده اهمیت فرهنگ، گردشگری پایدار و زیبایی‌های طبیعی این منطقه منحصر به فرد است.

روستا سهیلی



جایگاه



كاوش بستر



اهداف و اصول طرح



04

حراست از ارزش‌ها

حراست و حفاظت از ارزش‌های بافت

03

همخوانی عملکردی

هم‌خوانی عملکرد و فعالیت

02

هم‌نوایی با فرهنگ

ب) احترام به فرهنگ و ارزش‌های فرهنگی

01

هم‌نوایی با طبیعت

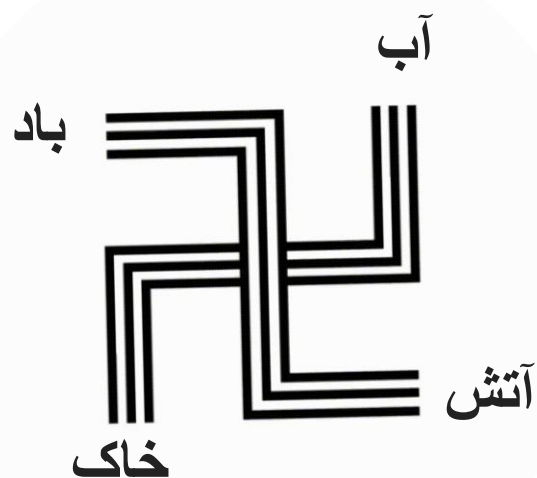
الف) احترام به طبیعت و حفظ محیط زیست

موارد حایز اهمیت در طراحی

1	سهولت اجرا
2	عدم هم پوشانی و سایه اندازی
3	توجه به ابعاد و مشخصات فیزیکی سایت از نظر همجواری با همسایه ها و رعایت حریم
4	امکان تامین دسترسی موردنیاز سواره و پیاده به حوزه اقامتی و خدماتی
5	رعایت ضوابط و مقررات مطابق با بنیاد بستر پروژه
6	تامین نور و جهت گیری مناسب اقلیمی واحدهای اقامتی
7	توجه به المان های بومی منطقه و زمینه
8	کنترل نور و دما در فصول مختلف در طراحی
9	توجه به پتانسیل اقتصادی بستر پروژه و نیاز کارفرما


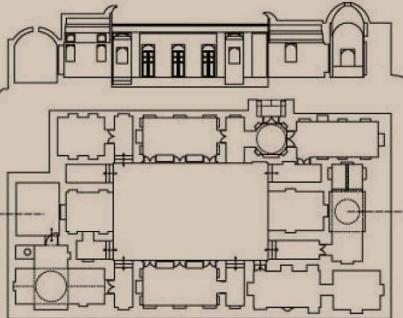
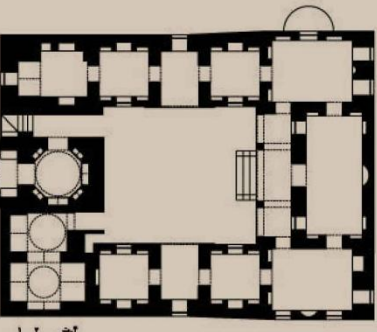
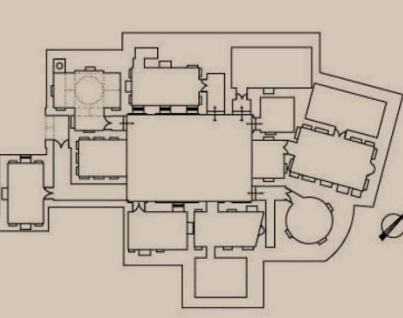
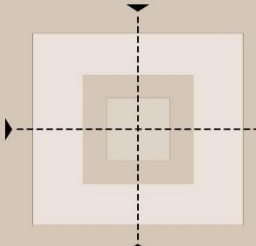
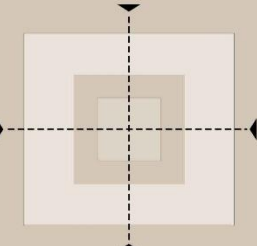
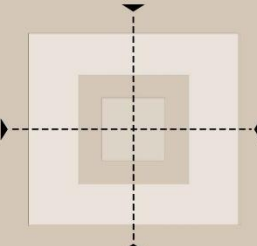
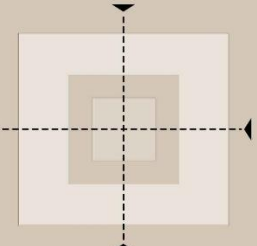
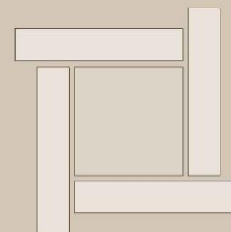
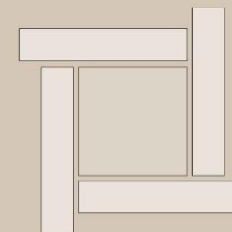
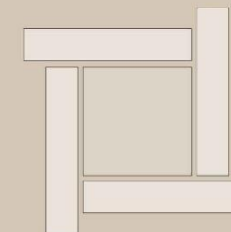
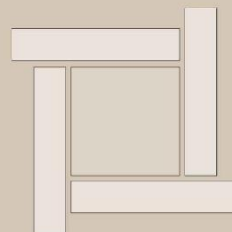
صلیب ایرانی

چلیپا

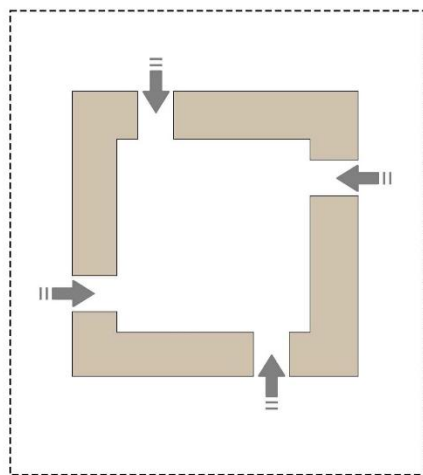


- نسان خورشید را عامل زندگی می‌دانسته و واژه چرخ زندگی یا فلک یا چرخ روزگار چرخ دارما الهام گرفته از آن است و تصور می‌کردند خورشید همانند یک چرخ همواره در حال چرخیدن است و این چرخش دایمی است و سرنوشت انسان به آن پیوند دارد.
- گل ۱۲ پره تخت جمشید ابتدا نماد خورشید، چرخ گردون، سپهر گردون و چرخه حیات بوده است بعدها در پرچم ایران درفش کاویانی و دوره ساسانی به صورت ۴ پر هم درآمده است ۱۲ پر نشانه خورشید و ۱۲ ماه و ۴ پر نشان چهار فصل است و جمعاً به صورت ۱۶ پر آیکونی است که قدمت آن بیش از پنج هزار سال است
- از کهن‌ترین زمان‌ها و از زمان درفش کاویانی تاکنون همواره در پرچم‌های رسمی ایران خورشید بنوعی وجود داشته است. در دوره ساسانی و بعدها در دوران صفویه شیر و خورشید دو تا از اجزا پرچم بوده و گاهی نیز تنها خورشید یا نمادی از خورشید به صورت آیکونی یا + یا * وجود داشته است. صلیب شکسته را همان گردونه مهر یا آیکون خورشید پرستان نامیده‌اند.

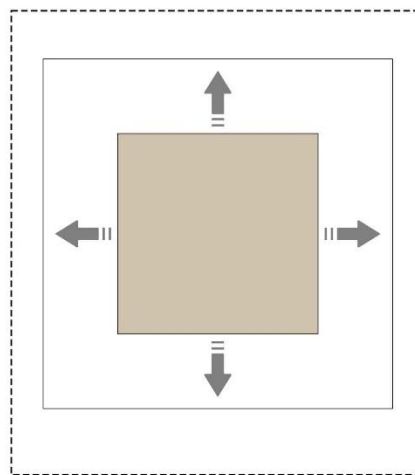
نمونه موردی

منزل رحمتی	منزل حسن قلی بیگ خلیلی	منزل غفاری	منزل میرزا احمد بیگ خلیلی
 <p>پلان معماری (مسک) خانه رحمتی</p>	 <p>خانه حسن قلی بیگ خلیلی</p>	 <p>خانه غفاری</p>	 <p>منزل میرزا احمد بیگ خلیلی</p>
<p>درونگرا</p> 	<p>درونگرا</p> 	<p>درونگرا</p> 	<p>درونگرا</p> 
<p>چیدمان چهار طرفه</p> 	<p>چیدمان چهار طرفه</p> 	<p>چیدمان چهار طرفه</p> 	<p>چیدمان چهار طرفه</p> 

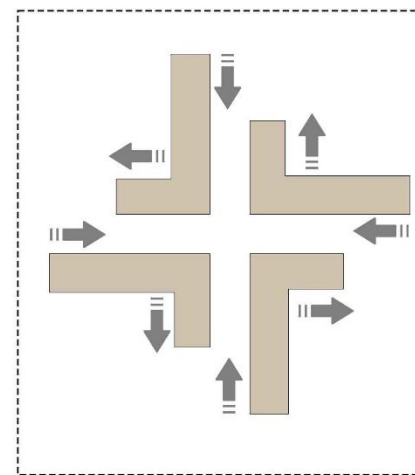
خانه های درونگرا با حیاط مرکزی



خانه های امروز



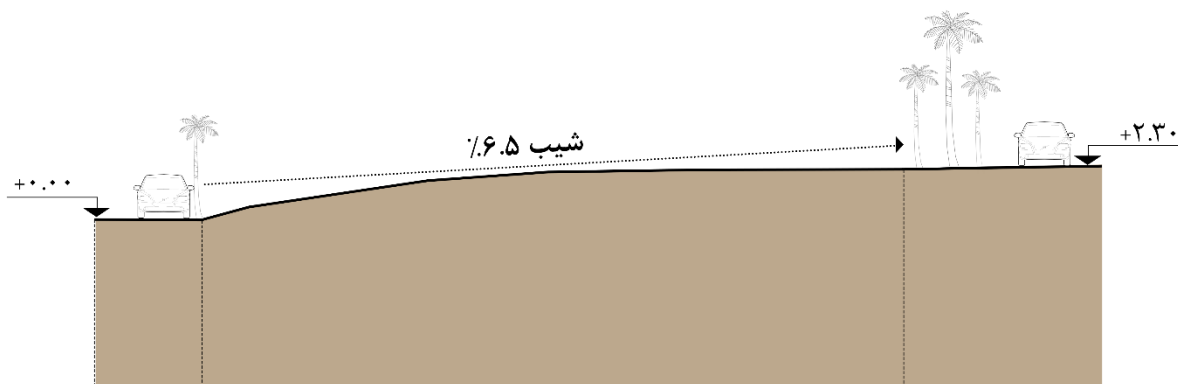
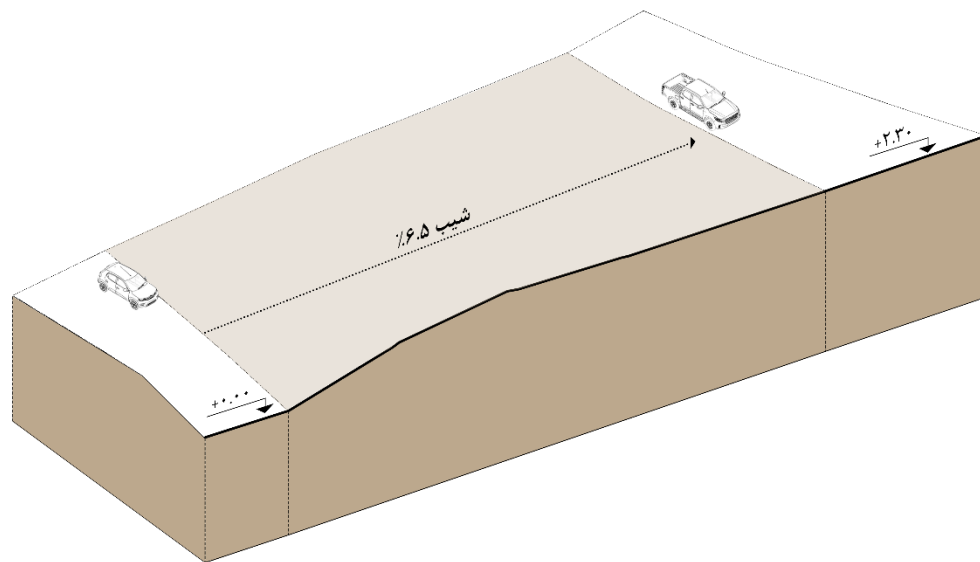
استفاده از کهن الگوها



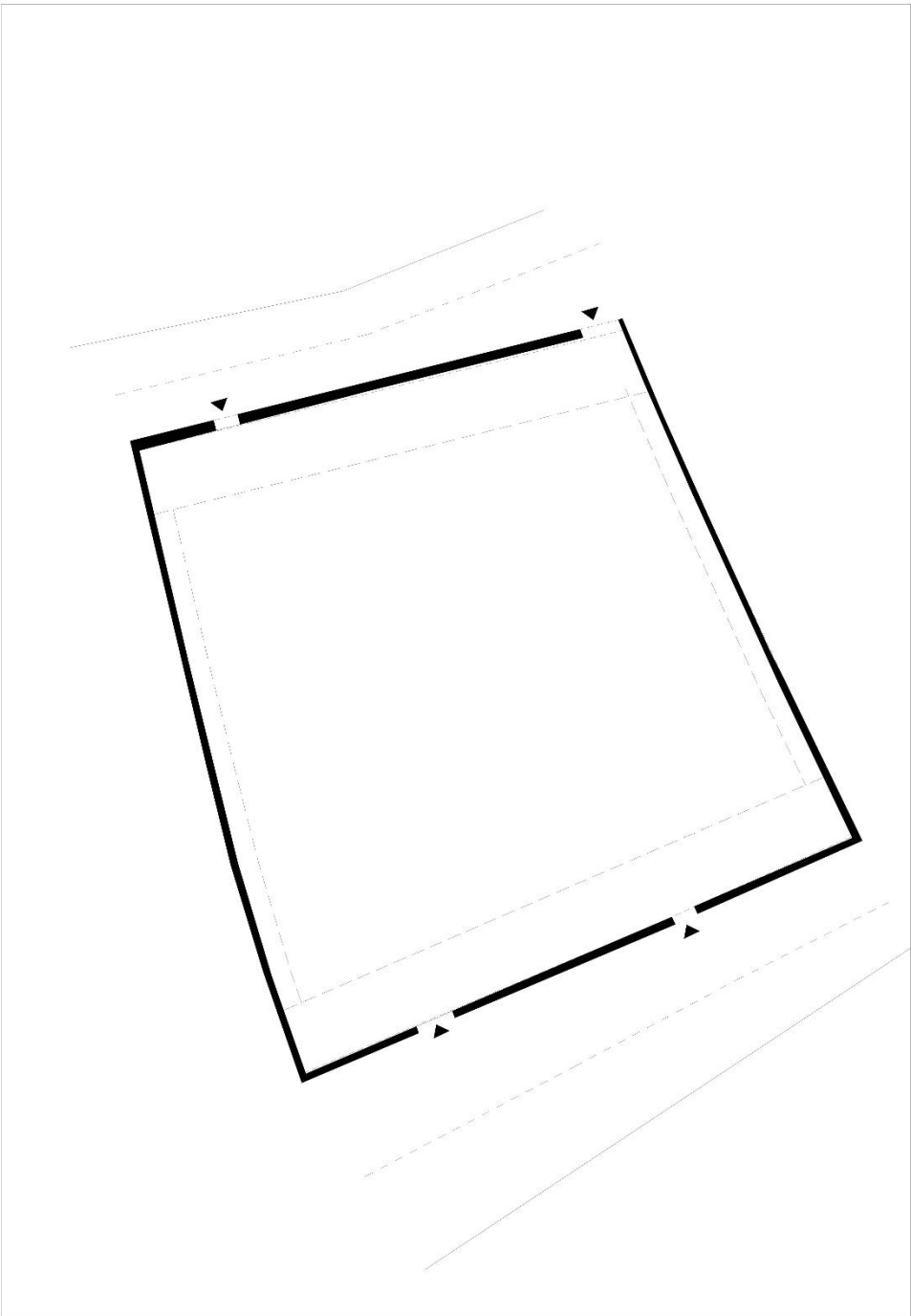
خانه از دیروز تا امروز

- تمایل به حفظ حریمها و نداشتن ارتباط بصری فضاهای داخل با فضاهای شهری بیرون جذاب نمودن فضای زندگی
- تفکیک فضاهای روز و شب
- سازماندهی فضاها توسط حیاطها و...
- درونگرایی، ویژگی معماری خانه های ایران تا شروع دوره معاصر است

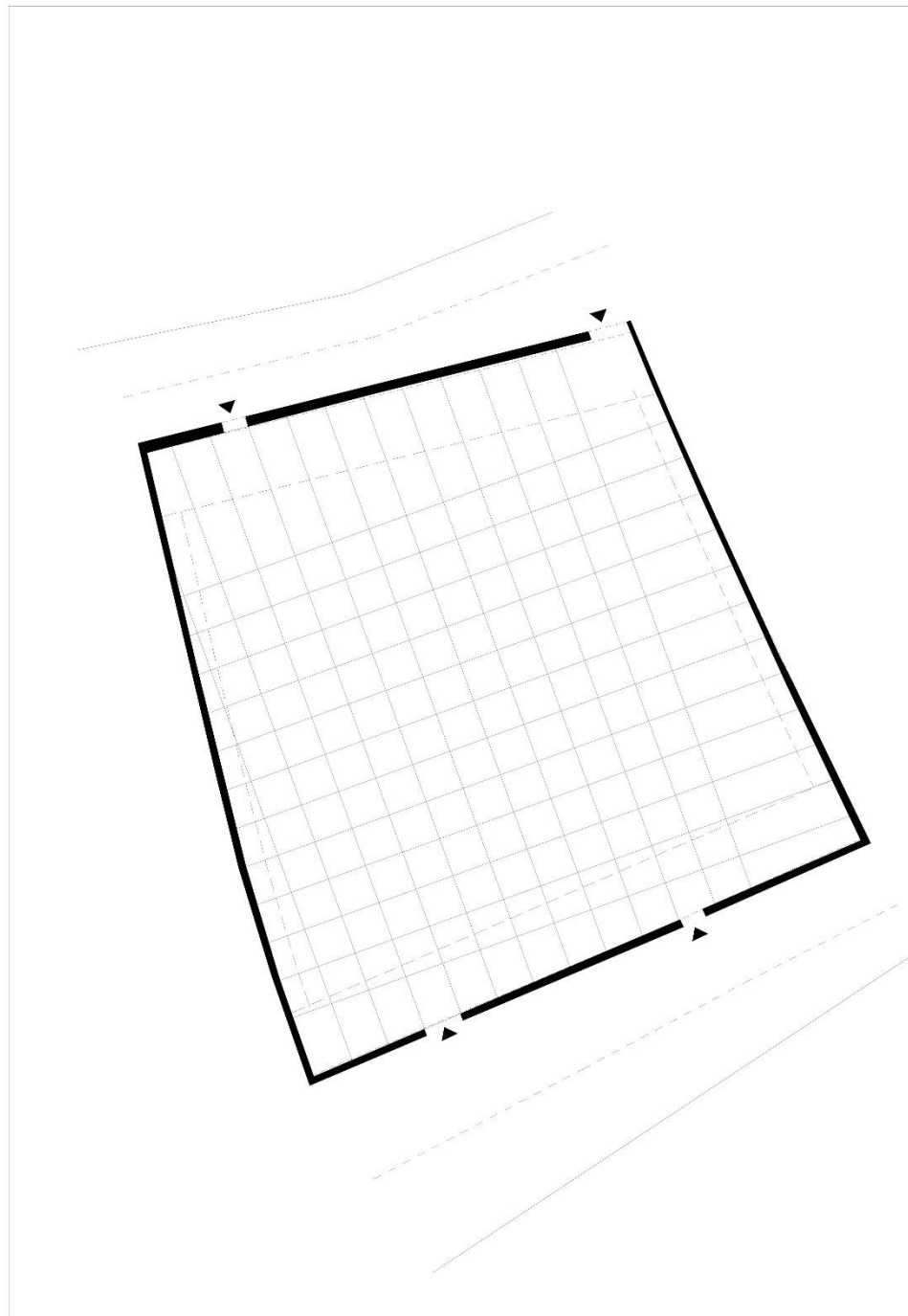
توپوگرافی



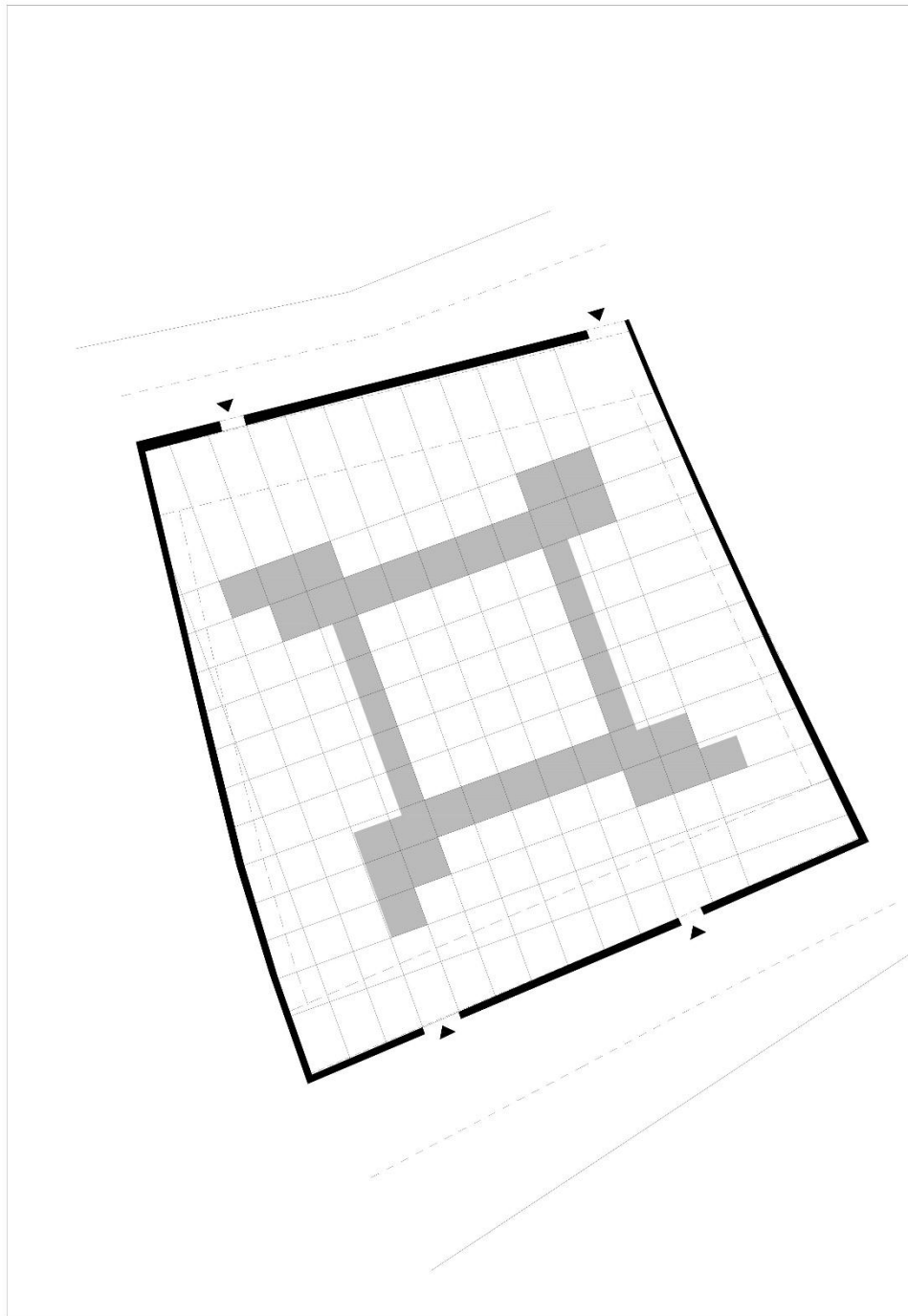
شکل گیری
چلیپای پایه



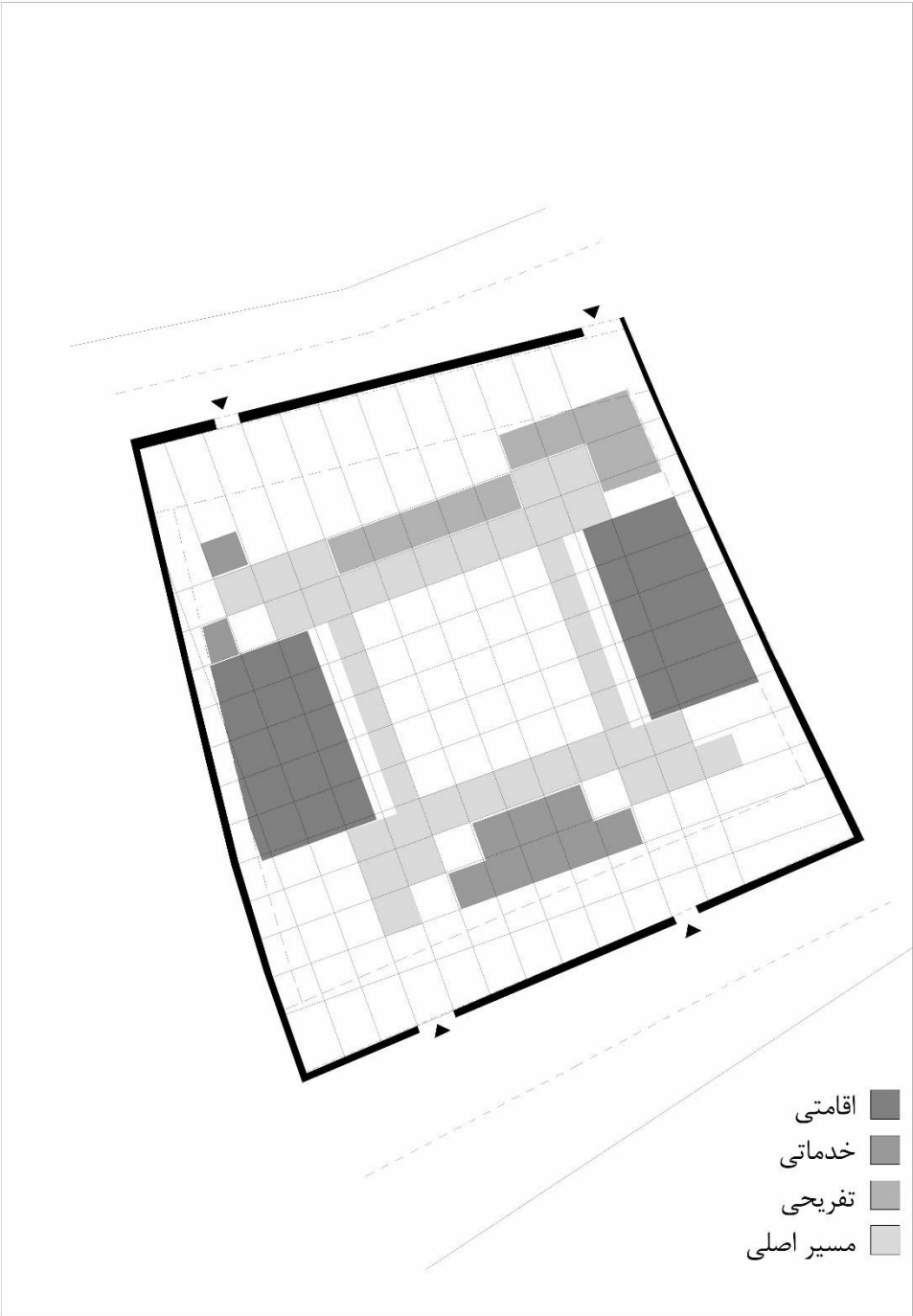
شکل گیری
چلیپای پایه



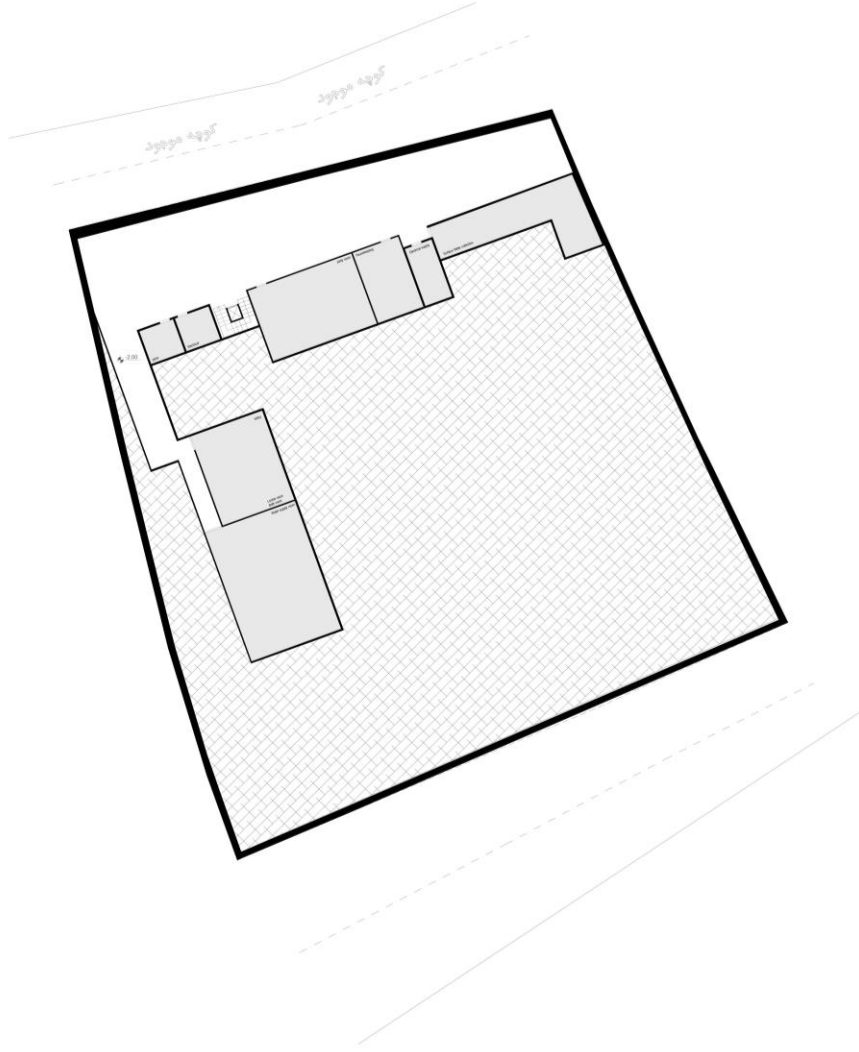
شکل گیری
چلیپای پایه



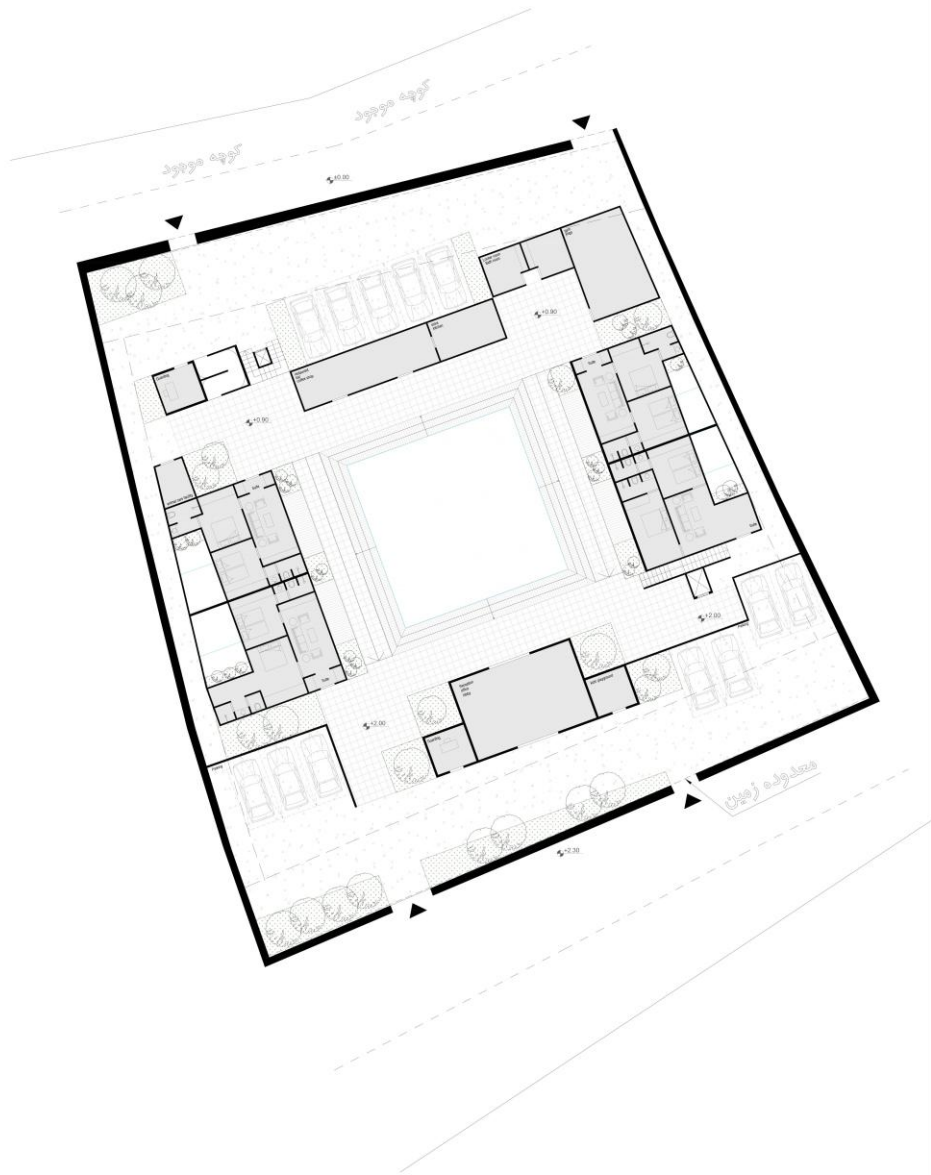
شکل گیری
چلیپای پایه

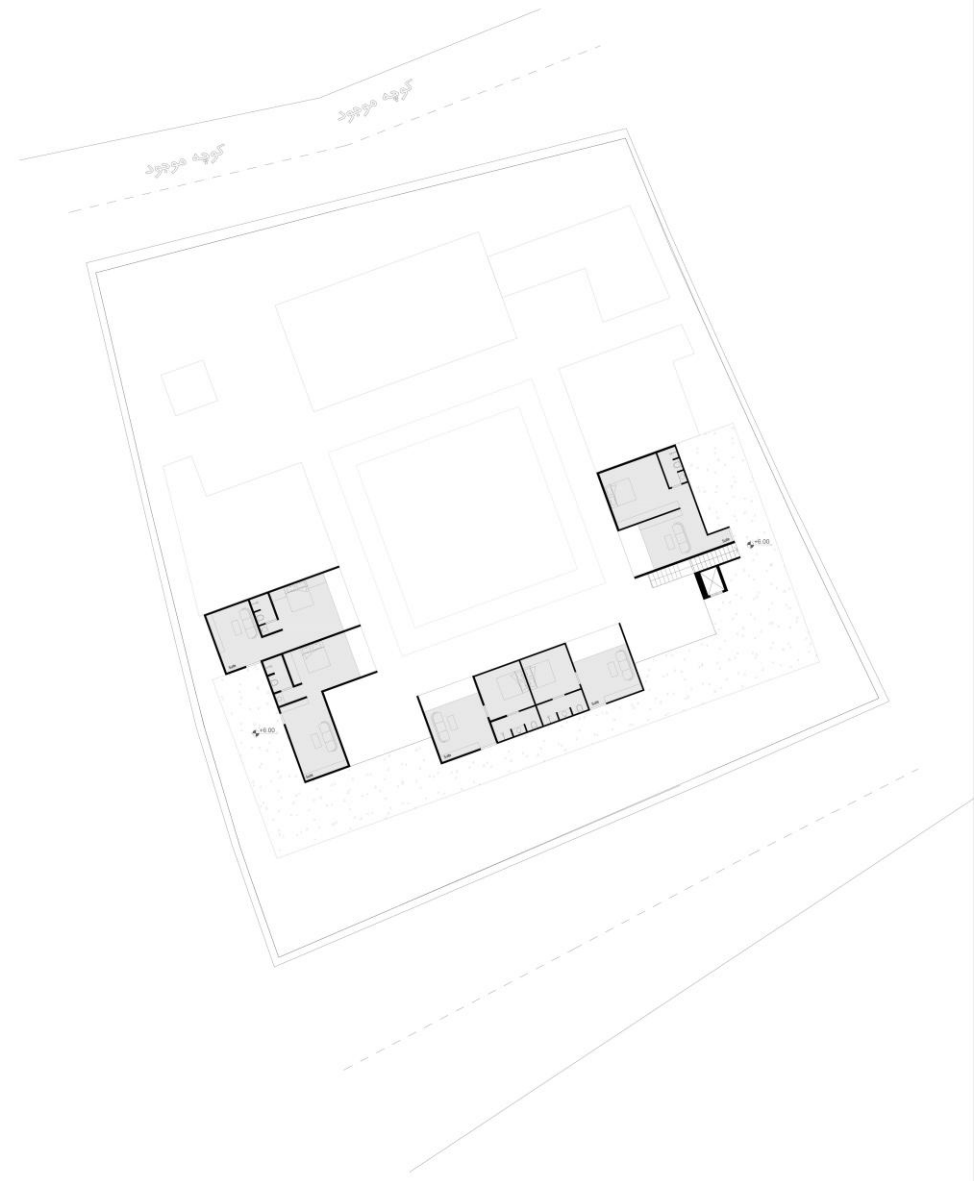


پلان زیر زمین



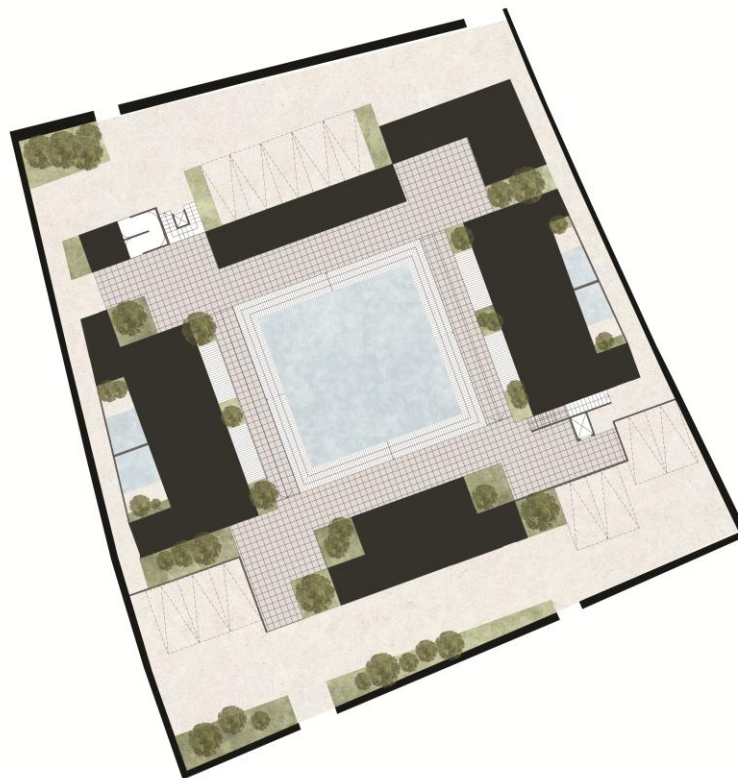
پلان همکف



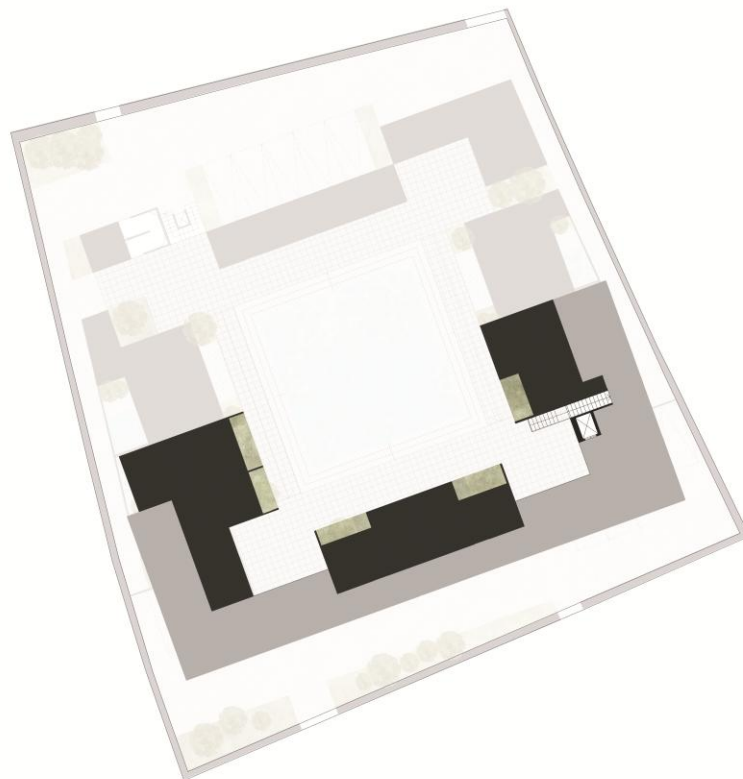


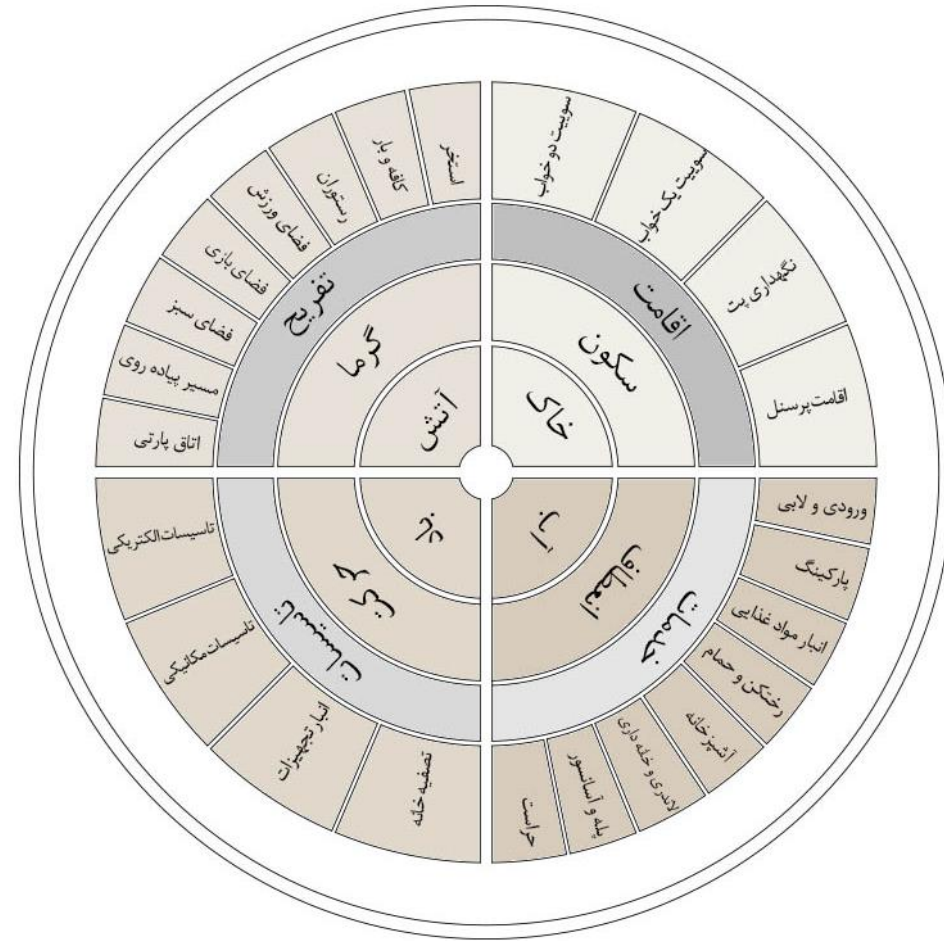
پلان طبقه اول

سایت پلان



سایت پلان





نظام توزیع کاربری ها

چارباد
ساختار فضایی

برنامه فیزیکی مجموعه																									
تاسیسات				خدمات										تفریح							اقامتی				
تاسیسات الکتریکی	جمع آوری آب های سطحی	لاندری و خانه داری	رختکن و حمام پرسنل	تاسیسات تامین آب	پارکینگ اقامتی	حراست	پله و آسانسور	لاندری و خانه داری	آشپزخانه	رختکن و حمام	انبار مواد غذایی	پارکینگ پرسنل	ورودی ولابی	اتاق پارتی	مسیر پیاده روی	فضای بازی کودکان	فضای ورزش و یوگا	فضای سبز	رستوران	کافه و بار	استخر	نگهداری پت	اقامت پرسنل	سوئیت دو خواب	سوئیت یک خواب
۱۱	۴۲	۲۲	۲۰	۸۰	۷۸	۱۶	۱۹	۲۲	۱۰	۱۶	۵	۶۰	۵۰	۵۰	۳۱۵	۸	۳۱	۱۹۰	۱۳	۱۲	۱۴۵	۷	۲۴	۲۶۰	۲۰۵

چارباد
تصاوير حجمى

